

DAFTAR PUSTAKA

- Abbas,A., Muh. Syafar. A.Arsunan Arsin. 2010. *Faktor Yang Berhubungan Dengan Kejadian Demam Berdarah Dengue (DBD) Di Kab.Jeneponto*. Jurnal MKMI. Vol.6 No.2, April 2010, hal 65-70.
- Abdul, M.,dan Ridwan Amiruddin. 2011. *Pemetaan dan Analisis Kejadian Demam Berdarah Dengue di Kabupaten Bantaeng, Sulawesi Selatan, 2009*. Jurnal Medika. 37. No.6 p.380-386.
- Arifah, s. 2008. *Hubungan pengetahuan dengan perilaku pemberantasan sarang nyamuk dalam upaya pencegahan penyakit demam berdarah*. Skripsi tidak diterbitkan. Surakarta. Universitas Muhammadiyah Surakarta.
- Azizah, Gama & Fauziah, Betty. 2010. *Analisis Faktor Risiko Kejadian Demam Berdarah Dengue Di Desa Mojosongo Kabupaten Boyolali*. Eksplanasi Volume 5 Nomor 2 Edisi Oktober 2010. FIK Unismuh. Surakarta.
- Badan Meteorologi Klimatologi dan Geofisika. 2013. *Data Iklim Provinsi Sulawesi Selatan Tahun 2012*. Sulawesi Selatan: BMKG.
- Badan Meteorologi Klimatologi dan Geofisika. 2013. *Data Iklim Kabupaten Gowa Tahun 2012*. Kabupaten Gowa: BMKG.
- Budiman. 2011. *Penelitian Kesehatan (Buku Pertama)*. Reflika Aditama. Bandung.

Depkes RI. 2005. *Demam Berdarah Dengue (DBD)*. Ditjen PPM & PLP. Jakarta.

Depkes RI. 2007. *Survai Entomologi Demam Berdarah Dengue*. Ditjen P2M & PL: Jakarta.

Depkes RI. 2008. *Modul Pelatihan Bagi Pelatih Pemberantasan Sarang Nyamuk Demam Berdarah Dengue (PSN-DBD) dengan Pendekatan Komunikasi Perubahan Perilaku (Communication for Behavioral Impact)*. Ditjen P2 dan PL Depkes RI: Jakarta.

Dickinson, G.C., 2002. *Statistical Maps and The Presentattion of Statistics*, Edward Arnold Ltd, London.

Dinas Kesehatan Propinsi Sulawesi Selatan. 2011. *Profil Kesehatan Propinsi Sulawesi Selatan*.

Dinas Kesehatan Kabupaten Gowa. 2013. *Profil Kesehatan Kabupaten Gowa*.

Dinata A, 2005. *Tanaman Sebagai Pengusir Nyamuk. Staf Loka Litbang Pemberantasan Penyakit Bersumber Binatang (P2B2)*. Balitbang Kesehatan Depkes. Ciamis.

Djunaedi, D. 2006. *Demam Berdarah Dengue Epidemiologi, Imunopatologi, Patogenesis, Diagnosis dan Penatalaksanaannya*. UMM Press. Malang.

Eko, Budiarto, 2001. *Biostatistika Untuk Kedokteran dan Kesehatan Masyarakat*. Buku Kedokteran. Bandung.

- Fathi, Soedjadi Keman, dan Chatarina Umbul Wahyuni. 2005. *Peran Faktor Lingkungan Dan Perilaku Terhadap Penularan Demam Berdarah Dengue Di Kota Mataram*. Jurnal Kesehatan Lingkungan, Vol. 2, No.2 1, Juli 2005 : 1 – 10.
- Foster WA, Walker ED. 2002. *Medical and Veterinary Entomology*. Edited by Gary Mullen dan Lance Durden. p 203-233. London: Academic Press.
- Gubler, D.J. 1989. *Aedes aegypti and Aedes aegypti borne disease control in the 1990: Top down or bottom up*. Am.J. Trop Med. Hyg.1989: 40 (6) pp 571-578.
- Hadinegoro, SR. 2001. *Imunopatogenesis Demam Berdarah Dengue : Pendekatan Immunologis Berbagai Penyakit Alergi dan Infeksi*. FKUI, Jakarta, :41 – 57.
- Hadinegoro dan Satari. 2002. *Demam Berdarah Dengue Naskah Lengkap Pelatihan bagi Pelatih Dokter Spesialis Anak & Dokter Spesialis Penyakit Dalam dalam Tatalaksana Kasus DBD*. FK UI. Jakarta.
- Hoedojo. 1993. *Vektor Demam BerdarahDengue dan Upaya Penanggulangannya*. Majalah Parasitologi Indonesia 6 (1). Januari 1993, hal 31-45.
- Ilham, Williem. 2008. *Analisis Beberapa Faktor Yang Berhubungan Dengan Kejadian Demam Berdarah Dengue (DBD) di Kota Pare-Pare*. Program Pascasarjana UNHAS. Makassar.
- Irvan, 2007. *Analisis Faktor Yang Berhubungan Dengan Kejadian Demam Berdarah Dengue pada Suku Tolaki di Kota Kendari Tahun 2007*, Tesis tidak diterbitkan. Program Pascasarjana UNHAS. Makassar.

- Ishak, Hasanuddin et al. 2009. *Analisis Faktor-Faktor Densitas Larva Aedes aegypti dan Endemisitas Penyakit Demam Berdarah Dengue di Kabupaten Bulukumba, Sulawesi Selatan*. Prosiding Seminar Nasional Hari Nyamuk 2009. IPB. Bogor.
- Kantor Camat Pallangga. 2013. *Data Wilayah dan Penduduk Kec. Pallangga*. Gowa.
- Karim, Syamrina. 2005. *Analisis Faktor Yang Berhubungan Dengan Endemisitas Demam Berdarah Dengue Di Kelurahan Endemis Banta-Bantaeng Kecamatan Rappocini dan Kelurahan Sporadis Tamalanrea Indah Kecamatan Tamalanrea Kota Makassar*. Program Pascasarjana Universitas Hasanuddin. Makassar.
- Kementerian Kesehatan RI. 2005. *Membina Pemberantasan Sarang Nyamuk Demam Berdarah Dengue (PSN-DBD)*. Dirjen PPM dan PLP, Jakarta.
- Kementerian Kesehatan RI. 2012. *Informasi Umum Demam Berdarah Dengue*. Subdirektorat Pengendalian Arbovirosis – Dit PPBB - Ditjen PP dan PL– Kementerian Kesehatan RI.
- Nelson and Pnat, 1979. *Observation on The Breeding Habitat of Aedes aegypti in Jakarta*. Who Vector and Rodent Control Research Unix Vo. 7 No. 3. New York.
- Notoatmodjo, Soekidjo. 2003. *Ilmu Kesehatan Masyarakat*. Penerbit Rineka Cipta. Jakarta.
- Notoatmodjo, Soekidjo, 2003. *Pendidikan dan Perilaku Kesehatan*. Rineka Cipta. Jakarta.

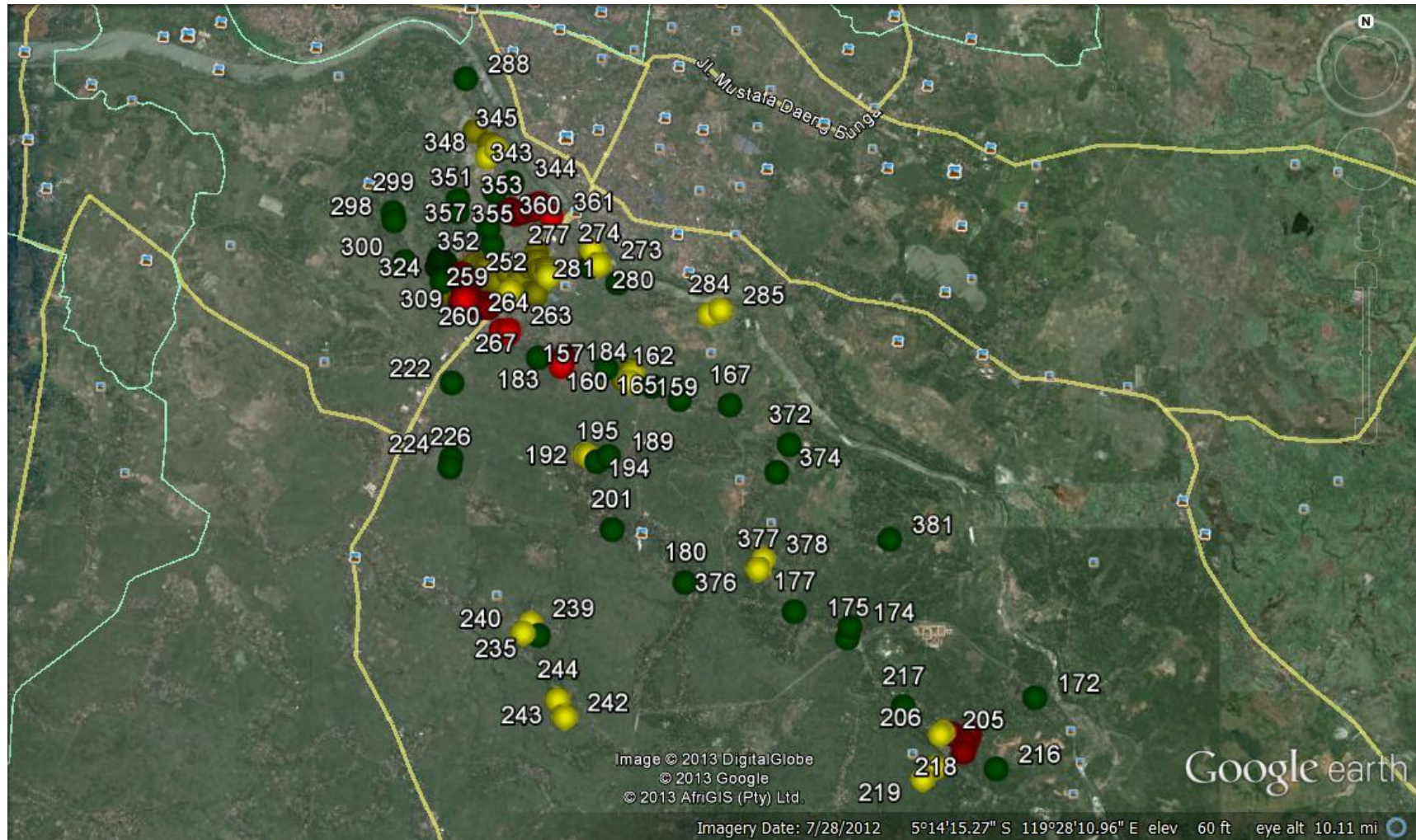
- Notoatmodjo, Soekidjo. 2005. *Metodologi Penelitian Kesehatan*. Penerbit Rineka Cipta. Jakarta.
- Notoatmodjo, Soekidjo. 2010. *Metodologi Penelitian Kesehatan*. Penerbit Rineka Cipta. Jakarta.
- Nurwiyeni. 2007. *Perbedaan Faktor-Faktor Yang Berhubungan Dengan Kejadian DBD Di Daerah Endemis dan Non Endemis DBD*. FK – Univ. Andalas. Padang.
- Pascasarjana Unhas. 2006. *Pedoman Penulisan Tesis dan Disertasi Edisi 4*. Program Pascasarjana Universitas Hasanuddin. Makassar.
- Putri, N. 2009. *Pemanfaatan Medical Geography Berbasis Sistem Informasi Geografis (SIG) Untuk Mencegah Penyebaran DBD*. Tesis tidak diterbitkan. Program Pascasarjana Universitas Tanjungpura Pontianak.
- Puskesmas Pallangga. 2013. *Data Penderita DBD Kec. Pallangga*. Gowa.
- Puskesmas Kampili. 2013. *Data Penderita DBD Kec. Pallangga*. Gowa.
- Riyanto, Agus, 2010. *Pengolahan & Analisis Data Kesehatan*. Nuha Medika. Yogyakarta.
- Saskia Ibrahim, 2003. *Klinik Keluarga Terapi Demam*, Progres, Jakarta.
- Satari HI, Mila M. 2004. *Demam Berdarah*. Cetakan I. Puspa Swara. Jakarta.

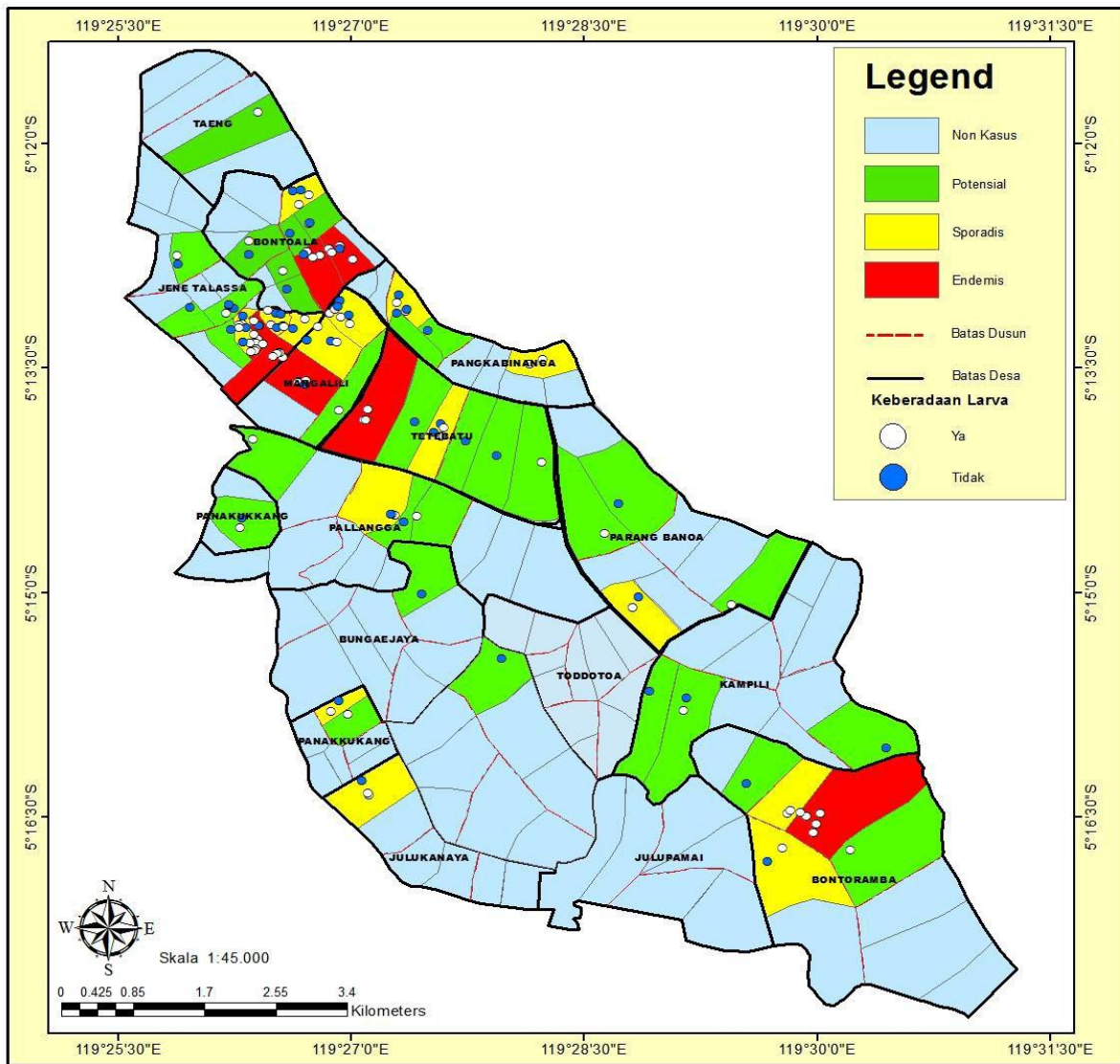
- Satari HI dan Meiliasari M. 2004. *Demam Berdarah*. Puspa Swara. Jakarta.
- Service MW. 1996. *Medical Entomology for Students*. Page 54-78. London: Chapman & Hall.
- Setyobudi, Agus. 2011. *Faktor-Faktor Yang Berhubungan Dengan Keberadaan Jentik Nyamuk Di Daerah Endemik Dbd Di Kelurahan Sananwetan Kecamatan Sananwetan Kota Blitar*. Prosding Seminar Nasional.FKM Unsil. 273 – 281.
- Sitio, 2008. *Hubungan perilaku tentang pemberantasan sarang nyamuk dan kebiasaan keluarga dengan kejadian DBD*. Tesis tidak diterbitkan. Semarang. Pascasarjana Universitas Diponegoro Semarang.
- Soegijanto, Soegeng . 2006. *Demam Berdarah Dengue*. Edisi 2. Airlangga University Press. Surabaya.
- Soegijanto S, 1999. Masalah penyakit demam berdarah *Dengue* di Indonesia. Dalam : Firmansyah A, Sastroasmoro S, penyunting. Buku naskah lengkap KONIKA XI Jakarta : IDAI Pusat Jakarta, p 55-65.
- Sutaryo.2004. *Dengue*. Penerbit Medika Fakultas Kedokteran Universitas Gadjah Mada. Yogyakarta 4. halaman : 11-17.
- Sugiyono, Dr, 2022. *Statistika Untuk Penelitian*, IKAPI. Bandung.
- Sukamto. 2007. *Studi Karakteristik Wilayah Dengan Kejadian DBD di Kecamatan Cilacap Selatan Kabupaten Cilacap*. Tesis tidak diterbitkan. Semarang : Program Pasca Sarjana Universitas Diponegoro Semarang.

- Susetyo, Budi, 2010. *Statistika Untuk Analisis Data Penelitian*. Refika Aditama. Bandung.
- Suyasa, Gede,dkk, 2009. *Hubungan Faktor Lingkungan Dan Perilaku Masyarakat Dengan Keberadaan Vektor Demam Berdarah Dengue (DBD) Di Wilayah Kerja Puskesmas I Denpasar Selatan*. Jurnal Ecotrophic Vol 3(1): 1-6.
- Wati, DP, 2009. *Perbedaan faktor-faktor risiko yang mempengaruhi keberadaan jentik vektor dengue (Aedes aegypti dan Aedes albopictus) antara desa endemis dan sporadis Kecamatan Banguntapan Kabupaten Bantul*. Tesis. Program Pascasarjana Universitas Gadjah Mada. Yogyakarta.
- Widagdo, A. 2008. *Aplikasi Sistem Informasi Geografis Dalam Pemetaan DBD di Kota Yogyakarta*. Jurnal Kebencanaan Indonesia Vol 1. No. 5, November 2008.
- Widiyanto, Teguh. 2007. *Kajian Manajemen Lingkungan Terhadap Kejadian Demam Berdarah Dengue (Dbd) Di Kota Purwokerto Jawa Tengah*. Tesis. Program pascasarjana Universitas Diponegoro. Semarang.
- Wilton DP. 1968. *Oviposition Site Selection by The Tree Hole Mosquito, Aedes triseratus (Say)*. J. Med. Entomol, 5 (2):189-194.
- World Health Organization. 2005. *Pencegahan dan Pengendalian Dengue dan Demam Berdarah Dengue*. Panduan Lengkap. Alih bahasa: Palupi Widyastuti. Editor Bahasa Indonesia: Salmiyatun. Cetakan I. hal 58 – 77. Jakarta: Penerbit Buku Kedokteran EGC.

- World Health Organization. 2012. *Media Center Dengue and Severe Dengue*. Geneva: WHO.
- Yatim, F. 2007. *Use of Dengue Blot IgG Test as an Epidemiological Tool For Assesing Incidence of DHF in Communitas*. Dengue Bulletin.
- Yatim, Faisal. 2007. *Macam-Macam Penyakit Menular dan Cara Pencegahannya*. Jilid 2. Jakarta: Pustaka Obor Populer.
- Yudhastuti, R. 2005. *Hubungan Kondisi Lingkungan, Kontainer dan Perilaku Masyarakat dengan Keberadaan Jentik Aedes di daerah Endemis DBD di Surabaya*. Jurnal Kesehatan Lingkungan, Vol. 1, No. 2, Januari 2005.
- Zainudin, M. 1988. *Metodelogi Penelitian*. Surabaya: Fakultas Kedokteran Universitas Airlangga.

LAMPIRAN 1. PETA PENELITIAN





SEBARAN PENDERITA DEMAM BERDARAH BERDASARKAN KEBERADAAN LARVA DI KECAMATAN PALLANGGA KABUPATEN GOWA

RICKY PERDANA POETRA
P1801211001

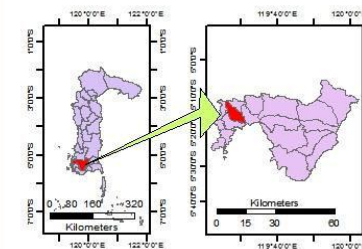


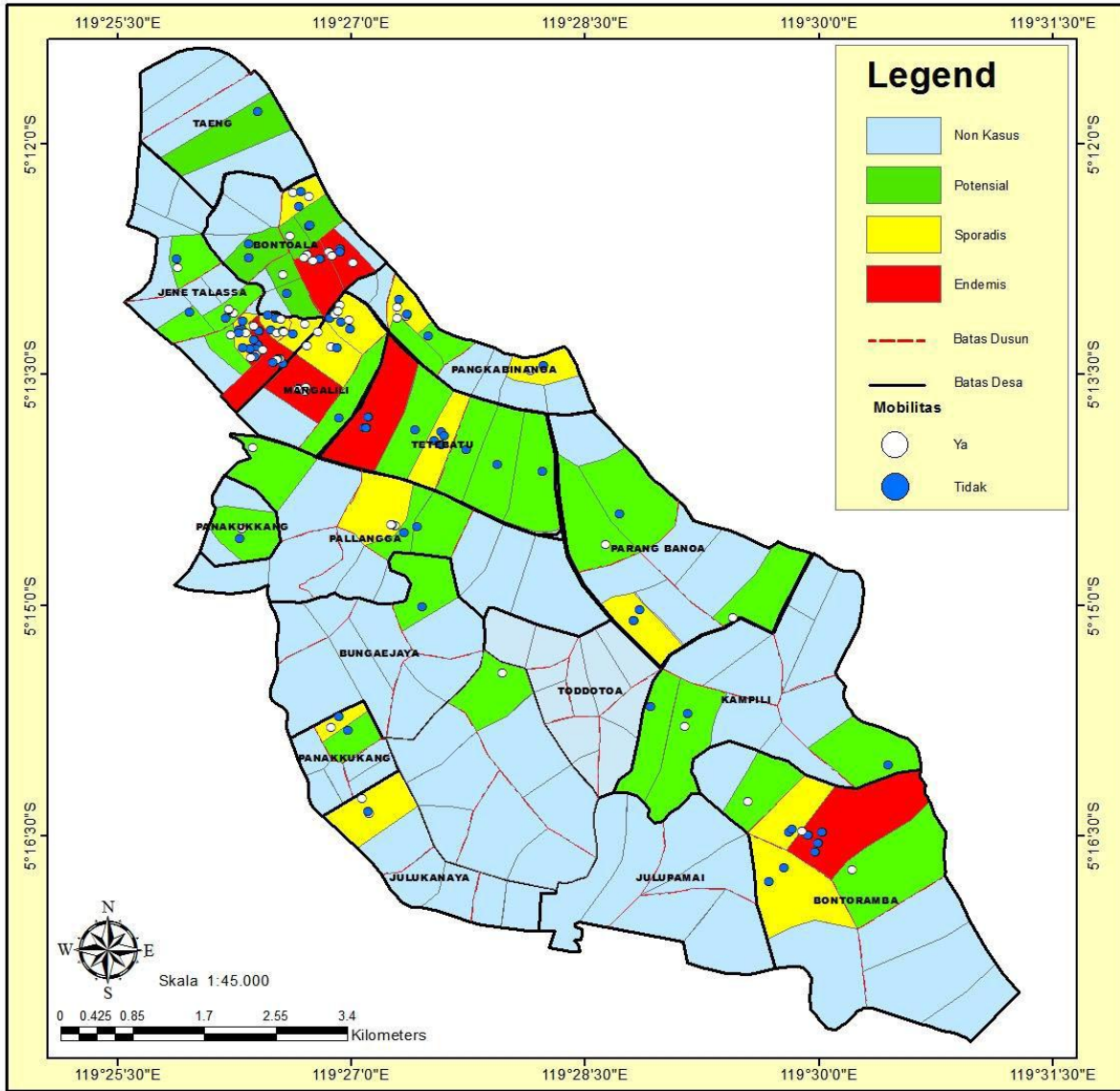
KONSENTRASI KESEHATAN LINGKUNGAN
PROGRAM PASCASARJANA
UNHAS
2013

Proyeksi : Universal Transverse Mercator (UTM)
Sistem Grid : Grid Geographic dan Grid UTM
Datum : WGS 84, Zona 50S

Sumber Peta:
- Peta Administrasi Kabupaten Gowa (BPS, 2010)
- Survey Lapangan menggunakan GPS merk Garmin tipe 12 XL.

PETA TUNJUK LOKASI





**SEBARAN PENDERITA DEMAM BERDARAH
BERDASARKAN MOBILITAS RESPONDEN
DI KECAMATAN PALANGKA
KABUPATEN GOWA**

RICKY PERDANA POETRA
P1801211001

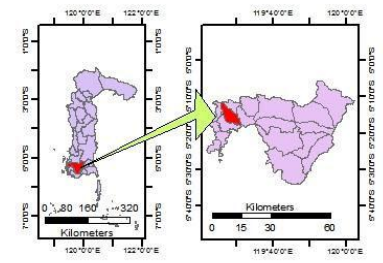


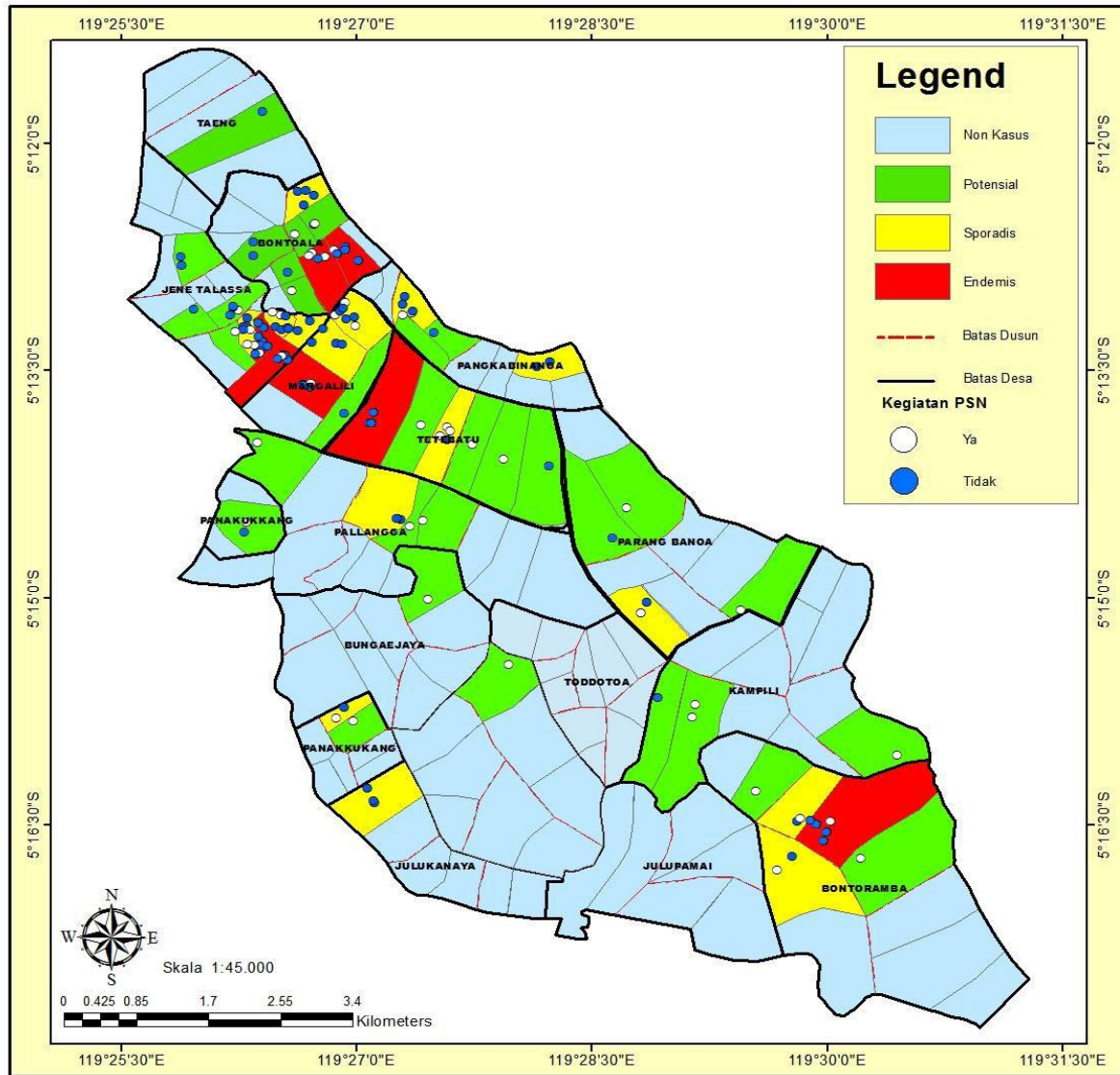
KONSENTRASI KESEHATAN LINGKUNGAN
PROGRAM PASCASARJANA
UNHAS
2013

Proyeksi : Universal Transverse Mercator (UTM)
Sistem Grid : Grid Geographic dan Grid UTM
Datum : WGS 84, Zona 50S

Sumber Peta:
- Peta Administrasi Kabupaten Gowa (BPS, 2010)
- Survey Lapangan menggunakan GPS merk Garmin tipe 12 XL

PETA TUNJUK LOKASI





**SEBARAN PENDERITA DEMAM BERDARAH
BERDASARKAN KEGIATAN PSN
DI KECAMATAN PALANGGA
KABUPATEN GOWA**

RICKY PERDANA POETRA
P1801211001

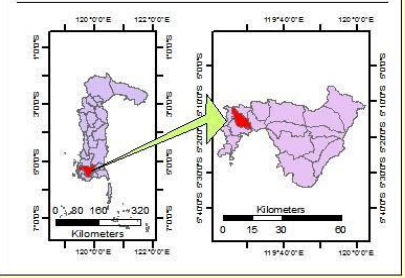


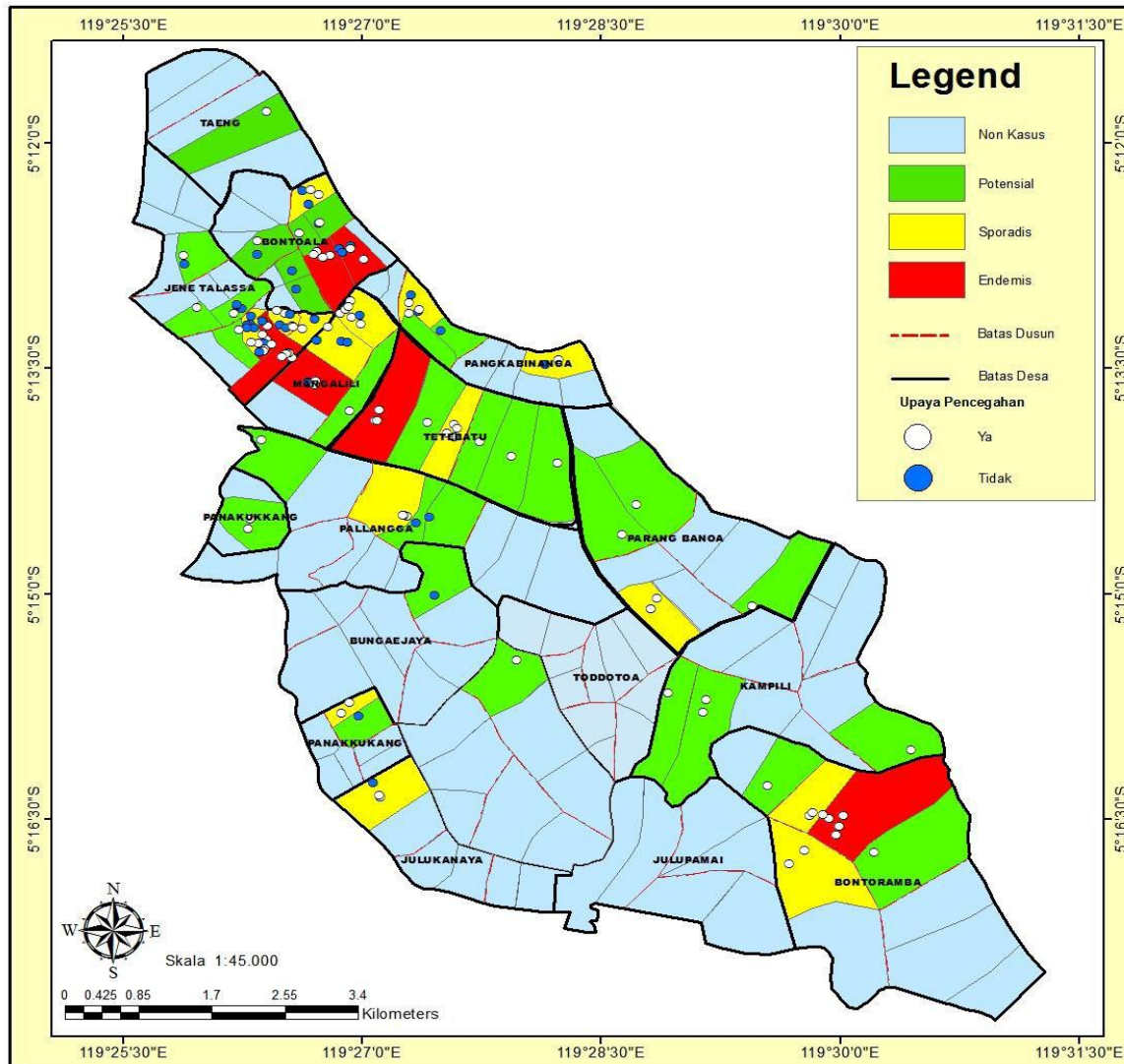
KONSENTRASI KESEHATAN LINGKUNGAN
PROGRAM PASCASARJANA
UNHAS
2013

Proyeksi : Universal Transverse Mercator (UTM)
Sistem Grid : Grid Geographic dan Grid UTM
Datum : WGS 84 , Zona 50S

Sumber Peta :
- Peta Administrasi Kabupaten Gowa (BPS, 2010)
- Survey Lapangan menggunakan GPS merk Garmin tipe 12 XL

PETA TUNJUK LOKASI





SEBARAN PENDERITA DEMAM BERDARAH BERDASARKAN UPAYA PENCEGAHAN DI KECAMATAN PALANGGA KABUPATEN GOWA

RICKY PERDANA POETRA
P1801211001

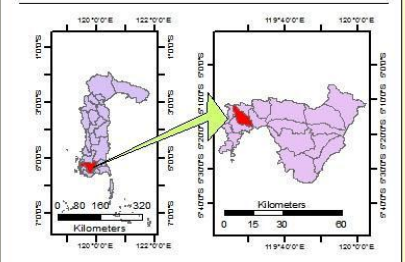


KONSENTRASI KESEHATAN LINGKUNGAN
PROGRAM PASCASARJANA
UNHAS
2013

Proyeksi : Universal Transverse Mercator (UTM)
Sistem Grid : Grid Geographic dan Grid UTM
Datum : WGS 84, Zona 50 S

Sumber Peta:
- Peta Administrasi Kabupaten Gowa (BPS, 2010)
- Survey Lapangan menggunakan GPS merk Garmin tipe 12 XL

PETA TUNJUK LOKASI



LAMPIRAN 2. DOKUMENTASI



Pemeriksaan Jentik di tempat minum hewan



Observasi Jentik di Ban Bekas dan Pot bunga



Observasi Jentik dan Kegiatan PSN



Pemeriksaan Larva di Gentong Air



Pemeriksaan Larva di Bak Mandi dan Bak WC



Wawancara Mendalam dengan Responden

LAMPIRAN 3. HASIL PENELITIAN

Crosstabs 3 kategori Univariat

Case Processing Summary

	Cases					
	Valid		Missing		Total	
	N	Percent	N	Percent	N	Percent
Jenis Kelamin Responden *	132	100.0%	0	0.0%	132	100.0%
Status Endemisitas						
Pendidikan Responden *	131	99.2%	1	0.8%	132	100.0%
Status Endemisitas						
Pekerjaan * Status	132	100.0%	0	0.0%	132	100.0%
Endemisitas						
Jenis Kelamin Penderita *	132	100.0%	0	0.0%	132	100.0%
Status Endemisitas						
Pendidikan Penderita *	132	100.0%	0	0.0%	132	100.0%
Status Endemisitas						
Mobilitas * Status	132	100.0%	0	0.0%	132	100.0%
Endemisitas						
Upaya Menghindari * Status	132	100.0%	0	0.0%	132	100.0%
Endemisitas						
Kegiatan PSN * Status	132	100.0%	0	0.0%	132	100.0%
Endemisitas						
Keberadaan Larva * Status	132	100.0%	0	0.0%	132	100.0%
Endemisitas						
Kelompok Umur Penderita *	132	100.0%	0	0.0%	132	100.0%
Status Endemisitas						
Kelompok Umur Responden	132	100.0%	0	0.0%	132	100.0%
* Status Endemisitas						

Jenis Kelamin Responden * Status Endemisitas Crosstabulation

			Status Endemisitas			Total
			Endemis	Sporadis	Potensial	
Jenis Kelamin Responden	Laki-Laki	Count	12	18	13	43
		% within Status Endemisitas	33.3%	32.1%	32.5%	32.6%
	Perempuan	Count	24	38	27	89
		% within Status Endemisitas	66.7%	67.9%	67.5%	67.4%
Total		Count	36	56	40	132
		% within Status Endemisitas	100.0%	100.0%	100.0%	100.0%

Pendidikan Responden * Status Endemisitas Crosstabulation

			Status Endemisitas			Total	
			Endemis	Sporadis	Potensial		
Pendidikan Responden	Tidak Sekolah	Count	0	6	3	9	
		% within Status Endemisitas	0.0%	10.9%	7.5%	6.9%	
	SD	Count	4	15	13	32	
		% within Status Endemisitas	11.1%	27.3%	32.5%	24.4%	
	SMP	Count	19	10	11	40	
		% within Status Endemisitas	52.8%	18.2%	27.5%	30.5%	
	SMA	Count	8	19	9	36	
		% within Status Endemisitas	22.2%	34.5%	22.5%	27.5%	
	S1	Count	4	5	4	13	
		% within Status Endemisitas	11.1%	9.1%	10.0%	9.9%	
	S2	Count	1	0	0	1	
		% within Status Endemisitas	2.8%	0.0%	0.0%	0.8%	
	Total		Count	36	55	40	131
			% within Status Endemisitas	100.0%	100.0%	100.0%	100.0%

Pekerjaan responden * Status Endemisitas Crosstabulation

			Status Endemisitas			Total
			Endemis	Sporadis	Potensial	
Pekerjaan Responden	Petani	Count	0	8	3	11
		% within Status Endemisitas	0.0%	14.3%	7.5%	8.3%
	Wiraswasta	Count	9	15	9	33
		% within Status Endemisitas	25.0%	26.8%	22.5%	25.0%
	IRT	Count	20	23	22	65
		% within Status Endemisitas	55.6%	41.1%	55.0%	49.2%
	Pelajar	Count	2	3	1	6
		% within Status Endemisitas	5.6%	5.4%	2.5%	4.5%
	PNS	Count	3	4	3	10
		% within Status Endemisitas	8.3%	7.1%	7.5%	7.6%
	Satpam	Count	0	2	0	2
		% within Status Endemisitas	0.0%	3.6%	0.0%	1.5%
	Buruh	Count	2	1	2	5
		% within Status Endemisitas	5.6%	1.8%	5.0%	3.8%
	Total	Count	36	56	40	132
		% within Status Endemisitas	100.0%	100.0%	100.0%	100.0%

Jenis Kelamin Penderita * Status Endemisitas Crosstabulation

			Status Endemisitas			Total
			Endemis	Sporadis	Potensial	
Jenis Kelamin Penderita	Laki-Laki	Count	22	27	20	69
		% within Status Endemisitas	61.1%	48.2%	50.0%	52.3%
	Perempuan	Count	14	29	20	63
		% within Status Endemisitas	38.9%	51.8%	50.0%	47.7%
Total	Count	36	56	40	132	
	% within Status Endemisitas	100.0%	100.0%	100.0%	100.0%	

Pendidikan Penderita * Status Endemisitas Crosstabulation

			Status Endemisitas			Total
			Endemis	Sporadis	Potensial	
Pendidikan Penderita	Tidak Sekolah	Count	9	10	11	30
		% within Status Endemisitas	25.0%	17.9%	27.5%	22.7%
	TK	Count	2	4	3	9
		% within Status Endemisitas	5.6%	7.1%	7.5%	6.8%
	SD	Count	11	17	13	41
		% within Status Endemisitas	30.6%	30.4%	32.5%	31.1%
	SMP	Count	7	13	10	30
		% within Status Endemisitas	19.4%	23.2%	25.0%	22.7%
	SMA	Count	3	6	3	12
		% within Status Endemisitas	8.3%	10.7%	7.5%	9.1%
	S1/S2	Count	4	6	0	10
		% within Status Endemisitas	11.1%	10.7%	0.0%	7.6%
	Total	Count	36	56	40	132
		% within Status Endemisitas	100.0%	100.0%	100.0%	100.0%

Jenis Daerah tujuan Mobilitas

			Status Endemisitas			Total
			Endemis	Sporadis	Potensial	
Mobilitas	Laut	Count	3	4	4	11
		% within Status Endemisitas	16,7%	18,2%	25%	19,6%
	Hutan	Count	3	5	3	11
		% within Status Endemisitas	16,7%	22,7%	18,8%	19,6%
	Kebun	Count	8	8	5	21
		% within Status Endemisitas	44,4%	36,4%	31,2%	37,5%
	Lahan Terbuka	Count	2	0	0	2
		% within Status Endemisitas	11,1%	0,0%	0,0%	3,6%
	Sekitar Rumah	Count	2	5	4	11
		% within Status Endemisitas	11,1%	22,7%	25%	19,6%
	Total	Count	18	22	16	56
		% within Status Endemisitas	100.0%	100.0%	100.0%	100.0%

Berdasarkan hasil penelitian mengenai tujuan kegiatan mobilitas penderita dbd, diperoleh bahwa sebagian besar tujuan atau kegiatan mobilitas untuk ke tiga daerah endemis yaitu aktivitas ke kebun. Ini disebabkan karena sebagian besar penduduk di Kecamatan Pallangga banyak yang memiliki kebun. Selain itu aktivitas keluar dari daerah Pallangga juga sebagian besar meuju ke daerah perkebunan keluarga.

Mobilitas

	Frequency	Percent	Valid Percent	Cumulative Percent
Valid Ya	56	42.4	42.4	42
Tidak	76	57.6	57.6	100
Total	132	100.0	100.0	

Upaya Menghindari

	Frequency	Percent	Valid Percent	Cumulative Percent
Valid Ya	94	71.2	71.2	71.2
Tidak	38	28.8	28.8	100.0
Total	132	100.0	100.0	

Kegiatan PSN

	Frequency	Percent	Valid Percent	Cumulative Percent
Valid Ya	47	35.6	35.6	35.6
Tidak	85	64.4	64.4	100.0
Total	132	100.0	100.0	

Keberadaan Larva

	Frequency	Percent	Valid Percent	Cumulative Percent
Valid Positif	80	60.6	60.6	60.6
Negatif	52	39.4	39.4	100.0
Total	132	100.0	100.0	

Status Endemisitas

	Frequency	Percent	Valid Percent	Cumulative Percent
Valid Endemis	36	27.3	27.3	27.3
Sporadis	56	42.4	42.4	69.7
Potensial	40	30.3	30.3	100.0
Total	132	100.0	100.0	

Crosstab Bivariat

Mobilitas * Status Endemisitas

Crosstab

		Status Endemisitas			Total		
		Endemis	Sporadis	Potensial			
Mobilitas	Ya	Count	18	22	16	56	
		Expected Count	15.3	23.8	17.0	56.0	
		% within Mobilitas	32.1%	39.3%	28.6%	100.0%	
	Tidak		Count	18	34	24	76
			Expected Count	20.7	32.2	23.0	76.0
			% within Mobilitas	23.7%	44.7%	31.6%	100.0%
Total		Count	36	56	40	132	
		Expected Count	36.0	56.0	40.0	132.0	
		% within Mobilitas	27.3%	42.4%	30.3%	100.0%	

Chi-Square Tests

	Value	df	Asymp. Sig. (2-sided)
Pearson Chi-Square	1.168 ^a	2	.558
Likelihood Ratio	1.160	2	.560
Linear-by-Linear Association	.732	1	.392
N of Valid Cases	132		

a. 0 cells (0.0%) have expected count less than 5. The minimum expected count is 15.27.

Berdasarkan hasil analisis menggunakan Uji Statistik Pearson Chi-Square didapatkan $p\text{-value} = 0,558$ ($0,558 > 0,05$), maka H_0 diterima. Ini berarti tidak ada hubungan antara mobilitas dengan status endemisitas demam berdarah.

Upaya Menghindari Gigitan Nyamuk * Status Endemisitas

Crosstab

		Status Endemisitas			Total	
		Endemis	Sporadis	Potensial		
Upaya Menghindari	Ya	Count	29	37	28	94
		Expected Count	25.6	39.9	28.5	94.0
		% within Upaya Menghindari	30.9%	39.4%	29.8%	100.0%
	Tidak	Count	7	19	12	38
		Expected Count	10.4	16.1	11.5	38.0
		% within Upaya Menghindari	18.4%	50.0%	31.6%	100.0%
Total	Count	36	56	40	132	
	Expected Count	36.0	56.0	40.0	132.0	
	% within Upaya Menghindari	27.3%	42.4%	30.3%	100.0%	

Chi-Square Tests

	Value	df	Asymp. Sig. (2-sided)
Pearson Chi-Square	2.284 ^a	2	.319
Likelihood Ratio	2.384	2	.304
Linear-by-Linear Association	.945	1	.331
N of Valid Cases	132		

a. 0 cells (0.0%) have expected count less than 5. The minimum expected count is 10.36.

Berdasarkan hasil analisis menggunakan Uji Statistik Pearson Chi-Square didapatkan $p\text{-value} = 0,319$ ($0,319 > 0,05$), maka H_0 diterima. Ini berarti tidak ada hubungan antara upaya menghindari gigitan dengan status endemisitas demam berdarah.

Kegiatan PSN * Status Endemisitas

Crosstab

		Status Endemisitas			Total	
		Endemis	Sporadis	Potensial		
Kegiatan PSN	Ya	Count	8	16	23	47
		Expected Count	12.8	19.9	14.2	47.0
		% within Kegiatan PSN	17.0%	34.0%	48.9%	100.0%
	Tidak	Count	28	40	17	85
		Expected Count	23.2	36.1	25.8	85.0
		% within Kegiatan PSN	32.9%	47.1%	20.0%	100.0%
Total	Count	36	56	40	132	
	Expected Count	36.0	56.0	40.0	132.0	
	% within Kegiatan PSN	27.3%	42.4%	30.3%	100.0%	

Chi-Square Tests

	Value	df	Asymp. Sig. (2-sided)
Pearson Chi-Square	12.384 ^a	2	.002
Likelihood Ratio	12.202	2	.002
Linear-by-Linear Association	10.513	1	.001
N of Valid Cases	132		

a. 0 cells (0.0%) have expected count less than 5. The minimum expected count is 12.82.

Berdasarkan hasil analisis menggunakan Uji Statistik Pearson Chi-Square didapatkan $p\text{-value} = 0,002$ ($0,002 < 0,05$), maka H_0 ditolak. Ini berarti ada hubungan antara kegiatan Pemberantasan Sarang Nyamuk (PSN) dengan status endemisitas demam berdarah.

Keberadaan Larva * Status Endemisitas

Keberadaan Larva * Status Endemisitas Crosstabulation

			Status Endemisitas			Total
			Endemis	Sporadis	Potensial	
Keberadaan Larva	Positif	Count	32	32	16	80
		Expected Count	21.8	33.9	24.2	80.0
		% within Keberadaan Larva	40.0%	40.0%	20.0%	100.0%
	Negatif	Count	4	24	24	52
		Expected Count	14.2	22.1	15.8	52.0
		% within Keberadaan Larva	7.7%	46.2%	46.2%	100.0%
Total	Count	36	56	40	132	
	Expected Count	36.0	56.0	40.0	132.0	
	% within Keberadaan Larva	27.3%	42.4%	30.3%	100.0%	

Chi-Square Tests

	Value	df	Asymp. Sig. (2-sided)
Pearson Chi-Square	19.457 ^a	2	.000
Likelihood Ratio	21.564	2	.000
Linear-by-Linear Association	18.596	1	.000
N of Valid Cases	132		

a. 0 cells (0.0%) have expected count less than 5. The minimum expected count is 14.18.

Berdasarkan hasil analisis menggunakan Uji Statistik Pearson Chi-Square didapatkan $p\text{-value} = 0,000$ ($0,000 < 0,05$), maka H_0 ditolak. Ini berarti ada hubungan antara Keberadaan Larva dengan status endemisitas demam berdarah.

Container index

	Frequency	Percent	Valid Percent	Cumulative Percent
Valid	Endemis	36	27.3	27.3
	Sporadis	56	42.4	69.7
	Potensial	40	30.3	100.0
	Total	132	100.0	100.0

CROSSTABS 2 KATEGORI

Case Processing Summary

	Cases					
	Valid		Missing		Total	
	N	Percent	N	Percent	N	Percent
Jenis Kelamin Responden * Status Endemisitas	132	100.0%	0	0.0%	132	100.0%
Pendidikan Responden * Status Endemisitas	131	99.2%	1	0.8%	132	100.0%
Pekerjaan * Status Endemisitas	132	100.0%	0	0.0%	132	100.0%
Jenis Kelamin Penderita * Status Endemisitas	132	100.0%	0	0.0%	132	100.0%
Pendidikan Penderita * Status Endemisitas	132	100.0%	0	0.0%	132	100.0%
Mobilitas * Status Endemisitas	132	100.0%	0	0.0%	132	100.0%
Upaya Menghindari * Status Endemisitas	132	100.0%	0	0.0%	132	100.0%
Kegiatan PSN * Status Endemisitas	132	100.0%	0	0.0%	132	100.0%
Keberadaan Larva * Status Endemisitas	132	100.0%	0	0.0%	132	100.0%
Kelompok Umur Penderita * Status Endemisitas	132	100.0%	0	0.0%	132	100.0%
Kelompok Umur Responden * Status Endemisitas	132	100.0%	0	0.0%	132	100.0%

Jenis Kelamin Responden * Status Endemisitas Crosstabulation

			Status Endemisitas		Total
			Endemis	Non Endemis	
Jenis Kelamin Responden	Laki-Laki	Count	12	31	43
		% within Status Endemisitas	33.3%	32.3%	32.6%
Responden	Perempuan	Count	24	65	89
		% within Status Endemisitas	66.7%	67.7%	67.4%
Total		Count	36	96	132
		% within Status Endemisitas	100.0%	100.0%	100.0%

Pendidikan Responden * Status Endemisitas Crosstabulation

			Status Endemisitas		Total
			Endemis	Non Endemis	
Pendidikan Responden	Tidak Sekolah	Count	0	9	9
		% within Status Endemisitas	0.0%	9.5%	6.9%
Responden	SD	Count	4	28	32
		% within Status Endemisitas	11.1%	29.5%	24.4%
Responden	SMP	Count	19	21	40
		% within Status Endemisitas	52.8%	22.1%	30.5%
Responden	SMA	Count	8	28	36
		% within Status Endemisitas	22.2%	29.5%	27.5%
Responden	S1	Count	4	9	13
		% within Status Endemisitas	11.1%	9.5%	9.9%
Responden	S2	Count	1	0	1
		% within Status Endemisitas	2.8%	0.0%	0.8%
Total		Count	36	95	131
		% within Status Endemisitas	100.0%	100.0%	100.0%

Pekerjaan * Status Endemisitas Crosstabulation

			Status Endemisitas		Total
			Endemis	Non Endemis	
Pekerjaan	Petani	Count	0	11	11
		% within Status Endemisitas	0.0%	11.5%	8.3%
	Wiraswasta	Count	9	24	33
		% within Status Endemisitas	25.0%	25.0%	25.0%
	IRT	Count	20	45	65
		% within Status Endemisitas	55.6%	46.9%	49.2%
	Pelajar	Count	2	4	6
		% within Status Endemisitas	5.6%	4.2%	4.5%
	PNS	Count	3	7	10
		% within Status Endemisitas	8.3%	7.3%	7.6%
	Satpam	Count	0	2	2
		% within Status Endemisitas	0.0%	2.1%	1.5%
	Buruh	Count	2	3	5
		% within Status Endemisitas	5.6%	3.1%	3.8%
	Total	Count	36	96	132
		% within Status Endemisitas	100.0%	100.0%	100.0%

Jenis Kelamin Penderita * Status Endemisitas Crosstabulation

			Status Endemisitas		Total
			Endemis	Non Endemis	
Jenis Kelamin Penderita	Laki-Laki	Count	22	47	69
		% within Status Endemisitas	61.1%	49.0%	52.3%
	Perempuan	Count	14	49	63
		% within Status Endemisitas	38.9%	51.0%	47.7%
Total	Count	36	96	132	
	% within Status Endemisitas	100.0%	100.0%	100.0%	

Pendidikan Penderita * Status Endemisitas Crosstabulation

			Status Endemisitas		Total
			Endemis	Non Endemis	
Pendidikan Penderita	Tidak Sekolah	Count	9	21	30
		% within Status Endemisitas	25.0%	21.9%	22.7%
	TK	Count	2	7	9
		% within Status Endemisitas	5.6%	7.3%	6.8%
	SD	Count	11	30	41
		% within Status Endemisitas	30.6%	31.2%	31.1%
	SMP	Count	7	23	30
		% within Status Endemisitas	19.4%	24.0%	22.7%
	SMA	Count	3	9	12
		% within Status Endemisitas	8.3%	9.4%	9.1%
	S1/S2	Count	4	6	10
		% within Status Endemisitas	11.1%	6.2%	7.6%
	Total	Count	36	96	132
		% within Status Endemisitas	100.0%	100.0%	100.0%

Mobilitas * Status Endemisitas Crosstabulation

			Status Endemisitas		Total
			Endemis	Non Endemis	
Mobilitas	Ya	Count	18	38	56
		% within Status Endemisitas	50.0%	39.6%	42.4%
	Tidak	Count	18	58	76
		% within Status Endemisitas	50.0%	60.4%	57.6%
Total	Count	36	96	132	
	% within Status Endemisitas	100.0%	100.0%	100.0%	

Upaya Menghindari * Status Endemisitas Crosstabulation

			Status Endemisitas		Total
			Endemis	Non Endemis	
Upaya Menghindari	Tidak	Count	7	31	38
		% within Status Endemisitas	19.4%	32.3%	28.8%
	Ya	Count	29	65	94
		% within Status Endemisitas	80.6%	67.7%	71.2%
Total	Count	36	96	132	
	% within Status Endemisitas	100.0%	100.0%	100.0%	

Kegiatan PSN * Status Endemisitas Crosstabulation

			Status Endemisitas		Total
			Endemis	Non Endemis	
Kegiatan PSN	Ya	Count	8	39	47
		% within Status Endemisitas	22.2%	40.6%	35.6%
	Tidak	Count	28	57	85
		% within Status Endemisitas	77.8%	59.4%	64.4%
Total	Count	36	96	132	
	% within Status Endemisitas	100.0%	100.0%	100.0%	

Keberadaan Larva * Status Endemisitas Crosstabulation

			Status Endemisitas		Total
			Endemis	Non Endemis	
Keberadaan Larva	Positif	Count	32	48	80
		% within Status Endemisitas	88.9%	50.0%	60.6%
	Negatif	Count	4	48	52
		% within Status Endemisitas	11.1%	50.0%	39.4%
Total	Count	36	96	132	
	% within Status Endemisitas	100.0%	100.0%	100.0%	

Kelompok Umur Penderita * Status Endemisitas Crosstabulation

			Status Endemisitas		Total
			Endemis	Non Endemis	
Kelompok Umur Penderita	0 - 5 tahun	Count	11	18	29
		% within Status Endemisitas	30.6%	18.8%	22.0%
	6 - 11 tahun	Count	8	28	36
		% within Status Endemisitas	22.2%	29.2%	27.3%
	12 - 16 tahun	Count	8	30	38
		% within Status Endemisitas	22.2%	31.2%	28.8%
	17 - 25 tahun	Count	4	10	14
		% within Status Endemisitas	11.1%	10.4%	10.6%
	26 - 35 tahun	Count	3	3	6
		% within Status Endemisitas	8.3%	3.1%	4.5%
	36 - 45 tahun	Count	0	2	2
		% within Status Endemisitas	0.0%	2.1%	1.5%
	46 - 55 tahun	Count	0	1	1
		% within Status Endemisitas	0.0%	1.0%	0.8%
	56 - 65 tahun	Count	1	1	2
		% within Status Endemisitas	2.8%	1.0%	1.5%
	> 65 tahun	Count	1	3	4
		% within Status Endemisitas	2.8%	3.1%	3.0%
	Total	Count	36	96	132
		% within Status Endemisitas	100.0%	100.0%	100.0%

Kelompok Umur Responden * Status Endemisitas Crosstabulation

			Status Endemisitas		Total
			Endemis	Non Endemis	
Kelompok Umur Responden	12 - 16 tahun	Count	1	1	2
		% within Status Endemisitas	2.8%	1.0%	1.5%
	17 - 25 tahun	Count	6	10	16
		% within Status Endemisitas	16.7%	10.4%	12.1%
	26 - 35 tahun	Count	15	27	42
		% within Status Endemisitas	41.7%	28.1%	31.8%
	36 - 45 tahun	Count	11	35	46
		% within Status Endemisitas	30.6%	36.5%	34.8%
	46 - 55 tahun	Count	1	13	14
		% within Status Endemisitas	2.8%	13.5%	10.6%
	56 - 65 tahun	Count	2	6	8
		% within Status Endemisitas	5.6%	6.2%	6.1%
	> 65 tahun	Count	0	4	4
		% within Status Endemisitas	0.0%	4.2%	3.0%
Total	Count	36	96	132	
	% within Status Endemisitas	100.0%	100.0%	100.0%	

Crosstabs Bivariat

Mobilitas * Status Endemisitas

Crosstab

			Status Endemisitas		Total
			Endemis	Non Endemis	
Mobilitas	Ya	Count	18	38	56
		% within Mobilitas	32.1%	67.9%	100.0%
	Tidak	Count	18	58	76
		% within Mobilitas	23.7%	76.3%	100.0%
Total	Count	36	96	132	
	% within Mobilitas	27.3%	72.7%	100.0%	

Chi-Square Tests

	Value	df	Asymp. Sig. (2-sided)	Exact Sig. (2-sided)	Exact Sig. (1-sided)
Pearson Chi-Square	1.163 ^a	1	.281		
Continuity Correction ^b	.776	1	.378		
Likelihood Ratio	1.155	1	.282		
Fisher's Exact Test				.325	.189
Linear-by-Linear Association	1.154	1	.283		
N of Valid Cases	132				

a. 0 cells (0.0%) have expected count less than 5. The minimum expected count is 15.27.

b. Computed only for a 2x2 table

Upaya Menghindari * Status Endemisitas

Crosstab

			Status Endemisitas		Total
			Endemis	Non Endemis	
Upaya Menghindari	Tidak	Count	7	31	38
		% within Upaya Menghindari	18.4%	81.6%	100.0%
	Ya	Count	29	65	94
		% within Upaya Menghindari	30.9%	69.1%	100.0%
Total		Count	36	96	132
		% within Upaya Menghindari	27.3%	72.7%	100.0%

Chi-Square Tests

	Value	df	Asymp. Sig. (2-sided)	Exact Sig. (2-sided)	Exact Sig. (1-sided)
Pearson Chi-Square	2.108 ^a	1	.147		
Continuity Correction ^b	1.528	1	.216		
Likelihood Ratio	2.219	1	.136		
Fisher's Exact Test				.196	.107
Linear-by-Linear Association	2.092	1	.148		
N of Valid Cases	132				

a. 0 cells (0.0%) have expected count less than 5. The minimum expected count is 10.36.

b. Computed only for a 2x2 table

Kegiatan PSN * Status Endemisitas

Crosstab

		Status Endemisitas		Total	
		Endemis	Non Endemis		
Kegiatan PSN	Ya	Count	8	39	47
		% within Kegiatan PSN	17.0%	83.0%	100.0%
	Tidak	Count	28	57	85
		% within Kegiatan PSN	32.9%	67.1%	100.0%
Total	Count	36	96	132	
	% within Kegiatan PSN	27.3%	72.7%	100.0%	

Chi-Square Tests

	Value	df	Asymp. Sig. (2-sided)	Exact Sig. (2-sided)	Exact Sig. (1-sided)
Pearson Chi-Square	3.867 ^a	1	.049		
Continuity Correction ^b	3.106	1	.078		
Likelihood Ratio	4.067	1	.044		
Fisher's Exact Test				.066	.037
Linear-by-Linear Association	3.838	1	.050		
N of Valid Cases	132				

a. 0 cells (0.0%) have expected count less than 5. The minimum expected count is 12.82.

b. Computed only for a 2x2 table

Keberadaan Larva * Status Endemisitas

Crosstab

		Status Endemisitas		Total	
		Endemis	Non Endemis		
Keberadaan Larva	Positif	Count	32	48	80
		% within Keberadaan Larva	40.0%	60.0%	100.0%
	Negatif	Count	4	48	52
		% within Keberadaan Larva	7.7%	92.3%	100.0%
Total	Count	36	96	132	
	% within Keberadaan Larva	27.3%	72.7%	100.0%	

Chi-Square Tests

	Value	df	Asymp. Sig. (2-sided)	Exact Sig. (2-sided)	Exact Sig. (1-sided)
Pearson Chi-Square	16.585 ^a	1	.000		
Continuity Correction ^b	14.996	1	.000		
Likelihood Ratio	18.806	1	.000		
Fisher's Exact Test				.000	.000
Linear-by-Linear Association	16.459	1	.000		
N of Valid Cases	132				

a. 0 cells (0.0%) have expected count less than 5. The minimum expected count is 14.18.

b. Computed only for a 2x2 table

ANALISIS MULTIVARIAT

Logistic Regression

Case Processing Summary

Unweighted Cases ^a		N	Percent
	Included in Analysis	132	100.0
Selected Cases	Missing Cases	0	.0
	Total	132	100.0
Unselected Cases		0	.0
Total		132	100.0

a. If weight is in effect, see classification table for the total number of cases.

Dependent Variable Encoding

Original Value	Internal Value
Endemis	0
Non Endemis	1

Block 0: Beginning Block

Classification Table^{a,b}

	Observed	Predicted			
		Status Endemisitas		Percentage	
		Endemis	Non Endemis	Correct	
Step 0	Status Endemisitas	Endemis	0	36	.0
		Non Endemis	0	96	100.0
	Overall Percentage				72.7

a. Constant is included in the model.

b. The cut value is .500

Variables in the Equation

	B	S.E.	Wald	df	Sig.	Exp(B)
Step 0 Constant	.981	.195	25.188	1	.000	2.667

Variables not in the Equation

	Score	df	Sig.	
Step 0 Variables	PSN	3.867	1	.049
	Larva	16.585	1	.000
Overall Statistics	17.877	2	.000	

Block 1: Method = Enter

Omnibus Tests of Model Coefficients

	Chi-square	df	Sig.
Step	20.403	2	.000
Step 1 Block	20.403	2	.000
Model	20.403	2	.000

Model Summary

Step	-2 Log likelihood	Cox & Snell R Square	Nagelkerke R Square
1	134.289 ^a	.143	.207

a. Estimation terminated at iteration number 5 because parameter estimates changed by less than .001.

Classification Table^a

	Observed	Predicted		
		Status Endemisitas		Percentage Correct
		Endemis	Non Endemis	
Step 1	Status Endemisitas	Endemis 0	Non Endemis 36	.0
		Non Endemis 0	Endemis 96	100.0
	Overall Percentage			72.7

a. The cut value is .500

Variables in the Equation

	B	S.E.	Wald	df	Sig.	Exp(B)	95% C.I. for EXP(B)		
							Lower	Upper	
Step 1 ^a	PSN	-.595	.480	1.537	1	.215	.551	.215	1.413
	Larva	1.985	.573	12.007	1	.001	7.282	2.369	22.387
	Constant	.846	.430	3.875	1	.049	2.329		

a. Variable(s) entered on step 1: PSN, Larva.

Hasil Analisis Regresi Logistik antara Variabel Potensial dengan Status Endemisitas di Kecamatan Pallangga 2013

No	Covariat	B	S.E	Wald	p-value	Exp. (B)	95% CI
1	PSN	-0,595	0,480	1,537	0,215	0,551	0,215-1,413
2	Larva	1,985	0,573	12,007	0,001	7,282	2,369-22,387
	Constant	-0,545	1,136	0,230	0,632	0,580	

Dari Tabel menunjukkan bahwa setelah dilakukan uji regresi untuk melihat faktor yang paling berpengaruh dari variabel PSN dan keberadaan larva maka didapatkan bahwa faktor yang berpengaruh secara signifikan terhadap status endemisitas adalah densitas larva dengan *p-value* sebesar 0,001 ($0,001 < 0,05$). Berdasarkan tabel juga didapatkan nilai $\text{Exp. (B)} = 7,282$ artinya daerah yang terdapat larva *Aedes sp* mempunyai faktor risiko 7,282 kali untuk menjadi daerah endemis dibandingkan dengan daerah yang tidak terdapat larva *Aedes sp*.

	RW	2012	2011	2010	JUMLAH	KETERANGAN		RW	2011	2010	JUMLAH	KETERANGAN		RW	2010	JUMLAH	
TETEBATU							TETEBATU							TETEBATU			
Pekang Labbu	RW I	1	1	1	3	ENDEMIS	Pekang Labbu	RW III	2	2	4	SPORADIS	Pekang Labbu	RW II	1	1	
	RW II	1	*	*	1	FREE	Biring Kaloro	RW I	1	*	1	FREE	KAMPILI				
BONTORAMBA								RW II	1	*	1	FREE	Pa'rampunganta	RW II	2	2	
Bontocinde	RW II	1	2	2	5	ENDEMIS	KAMPILI							PALLANGGA			
Bontobiraeng	RW I	1	*	1	2	SPORADIS	Pa'rampunganta	RW I	1	*	1	FREE	Pallangga	RW I	1	1	
MANGALLI							Je'ne Madinging	RW I	1	*	1	FREE	Bontorea	RW I	1	1	
Allatapampang	RW III	1	1	3	5	ENDEMIS	JULUBORI							PANAKKUKANG			
PANGKABINANGA							Borong Bilalang	RW III	1	*	1	FREE	Parang Malengu	RW II	2	2	
Mappala	RW IV	1	*	1	2	SPORADIS	PALLANGGA							Pajalau	RW II	1	1
TAENG							Pallangga	RW II	1	*	1	FREE	PANGKABINANGA				
Taeng	RW II	1	*	*	1	FREE		RW III	2	1	3	SPORADIS	Pangkabinanga	RW III	1	1	
JENE TALLASA							BONTORAMBA							JENE TALLASA			
Jene Tallasa	RW I	1	2	3	6	ENDEMIS	Bontocinde	RW I	1	1	2	SPORADIS	Sanrangan	RW III	2	2	
	RW II	1	*	1	2	SPORADIS		RW III	1	*	1	FREE	Tombolo	RW IV	4	4	
	RW III	1	1	1	3	ENDEMIS	Balinappang	RW II	1	*	1	FREE	BONTOALA				
Cambaya	RW I	1	2	2	5	ENDEMIS	BUNGAEJAYA							Lambengi	RW I	2	2
	RW III	2	2	*	4	SPORADIS	Taipakodong 2	RW II	1	*	1	FREE	Manyampa	RW II	1	1	
	RW IV	1	1	1	3	SPORADIS	PANAKKUKANG							PARANGBANO			
	RW V	1	1	*	2	SPORADIS	Pajalau	RW I	1	1	2	SPORADIS	Tattakang	RW I	1	1	
BONTOALA							JULUKANAYA							58			
Taborong	RW I	1	2	2	5	ENDEMIS	Pancana	RW II	1	2	3	SPORADIS					

	RW III	1	1	2	4	ENDEMIS	MANGALLI					
Manyampa	RW I	1	*	*	1	FREE	Mangalli	RW I	3	1	4	SPORADIS
PARANGBANO								RW II	2	1	3	SPORADIS
Barua	RW III	1	*	2	3	SPORADIS		RW III	1	1	2	SPORADIS
		19					Allatapampang	RW I	1	*	1	FREE
							Kalegowa	RW III	1	1	2	SPORADIS
							PANGKABINANGA					
ENDEMIS		36					Pangkabinanga	RW I	2	2	4	SPORADIS
SPORADIS		56						RW II	1	*	1	FREE
FREE		40					JENE TALLASA					
		132					Tombolo	RW I	1	*	1	FREE
							Jene Tallasa	RW V	2	3	5	SPORADIS
								RW VI	1	*	1	FREE
							BONTOALA					
							Lambengi	RW II	3	1	4	SPORADIS
								RW III	1	*	1	FREE
							Ana' Gowa	RW III	2	*	2	FREE
							PARANGBANO					
							Tattakang	RW II	1	*	1	FREE
							Parangbanoa	RW III	1	*	1	FREE

NO. K	Status	GPS	DUSUN	RW	RESPONDEN	JK	UMR	PPDK	PKRJN	PENDERITA	UMR	JK	PDDK/PKRJAN
16	1	185	Pekang labbu	RW 1	Hasmawati dg lumu	2	30	3	4	Resky suci	2,6	2	BA
14	1	183	Pekang labbu	RW 1	Nurlia Dg. Tanang	2	34	3	4	Nur Resky Amelia	3	2	BA
15	1	184	Pekang labbu	RW 1	Ramlah Dg. Caya	2	30	3	4	Nur Andika	11	1	SD
1	3	157	Pekang labbu	RW 2	Hasriani Dg. Cora	2	30	2	4	Rosmiani	8	2	SD
2	2	158	Pekang labbu	RW 3	Abd. Rahman Dg. Tunru	1	36	4	1	Zulkifli	13	1	SMP
3	2	159	Pekang labbu	RW 3	Suriani	2	33	2	1	Nur Hidayat	5	1	TK
4	2	160	Pekang labbu	RW 3	Zainuddin Dg. Rate	1	54	2	1	Irvan	15	1	SMP
5	2	161	Pekang labbu	RW 3	Dg. Ngai	2	52	1	4	Ria	6	2	TK
6	3	162	Biringkaloro	RW 1	Baco Dg. Ngewa	1	78	2	1	Baco Dg. Ngewa	78	1	TS/Petani
7	3	165	Biringkaloro	RW 2	Marlina	2	38	3	4	Nurul Naswa	5	2	BA
8	3	167	Biringkaloro	RW 3	Nurhayati Dg. Caya	2	42	2	4	Alimuddin	24	1	SD/Buruh
12	3	177	Pa'rampunganta	RW 1	Muktadira	2	43	4	4	Ahmad Asharul Haq	14	1	SMP
11	3	175	Pa'rampunganta	RW 2	Ramlah	2	38	4	3	Nurul Fajrin	7	1	SD
10	3	174	Pa'rampunganta	RW 2	Hajrah	2	43	2	4	Arwin	13	1	SMP
9	3	172	Je'ne Maddinging	RW 1	Dawiah	2	43	2	4	Dawiah	43	1	SD/IRT
13	3	180	Borongbilalang	RW 3	Hamsiah	2	43	4	3	M. Ali Imran	13	1	SMP
17	3	189	Pallangga	RW 1	Nurlam	1	36	3	3	Aan Gunawan	8	1	SD
21	3	195	Pallangga	RW 2	Zainal	1	13	3	5	Zainal	13	1	SMP
18	2	192	Pallangga	RW 3	Kalasina Dg. Minne	2	54	1	1	Kalasina Dg. Minne	54	2	TS/IRT
19	2	193	Pallangga	RW 3	Hadijah	2	54	2	1	Harpiah	24	2	Kuliah
20	2	194	Pallangga	RW 3	Ramlah	2	29	4	4	Ramlah	29	2	SMA/IRT
34	3	222	Bontorea	RW 1	Ahmadi	1	26	2	11	Aisyah	3	2	BA
22	3	201	Taipakodong 2	RW 2	A. Noni Lupitasari	2	23	5	3	A. Pangerang	11	1	SD
23	2	205	Bontocinde	RW 1	Dg. Ngana	2	31	3	4	Arga	5	1	TK

25	2	206	Bontocinde	RW 1	Hasra	2	36	2	4	Nurul Aini	4	2	BA
24	1	209	Bontocinde	RW 2	Amriani	2	27	3	4	Fahmi Resky	7	1	SD
26	1	210	Bontocinde	RW 2	Dg. Kama	2	32	3	4	Nurul Suci Ramadhani	4	2	TK
27	1	211	Bontocinde	RW 2	Mene	2	32	3	4	Nurfadila	11	2	SD
28	1	212	Bontocinde	RW 2	Ahmad	1	20	3	11	Dg. Kio	67	1	SD/Petani
29	1	213	Bontocinde	RW 2	Dg. Te'ne	2	39	3	4	Rama	4	1	BA
30	3	216	Bontocinde	RW 3	Zulfitriani	2	28	4	4	Annisa Dwi Safitri	2,6	2	BA
31	3	217	Balinappang	RW 2	M. Akbar Dg. Mangung	1	43	2	1	Aldi Saputra	7	1	TK
32	2	218	Bontobiraeng	RW 1	Sandi	1	19	4	5	Zulfikar	12	1	SMP
33	2	219	Bontobiraeng	RW 1	Dg. Bulan	2	37	3	4	Suci Anggraeni	7	2	SD
35	3	224	Parang Malengu	RW 2	Mustainah	2	40	3	4	Tri Wahyu Ningsih	13	2	SMP
36	3	226	Parang Malengu	RW 2	Rahmadani	2	21	3	4	Nur Asyifa	3	2	BA
39	2	239	Pajalau	RW 1	Hasnah	2	30	2	4	Armed	7	1	SD
40	2	240	Pajalau	RW 1	Hasniah Dg. Ngenang	2	32	2	3	Asrida Yastika Yahya	8	2	SD
37	3	235	Pajalau	RW 2	Nursiah	2	41	3	4	Riswan	14	1	SMP
41	2	242	Pancana	RW 2	Dg. Kamma	2	31	2	4	Nur Annisa	12	2	SMP
42	2	243	Pancana	RW 2	Haenuddin Dg. Tobo	1	50	2	1	Haeria	13	2	SMP
43	2	244	Pancana	RW 2	Rosida	2	33	3	3	Iyut Serana Putri	12	2	SMP
47	2	254	Mangalli	RW 1	Irani Dg. Bau	2	30	3	4	Nurfadillah Aprianti	3	2	BA
48	2	255	Mangalli	RW 1	Hasrianti	2	22	4	3	M. Reza	3	1	BA
49	2	256	Mangalli	RW 1	Rais	1	35	1	10	Aldo	4	1	BA
50	2	257	Mangalli	RW 1	Mulyono	1	34	4	3	Annisa Mukhorifa	7,6	2	SD
44	2	251	Mangalli	RW 2	Dg. Ratu	2	51	2	4	Andri	2,9	1	BA
45	2	252	Mangalli	RW 2	Ramlah	2	33	2	3	Reza	11	1	SD
46	2	253	Mangalli	RW 2	Anita	2	29	5	4	Gilang Ramadhan	6	1	TK

51	2	258	Mangalli	RW 3	Astuti	2	26	4	4	Nurlela	20	2	Kuliah
52	2	259	Mangalli	RW 3	Hj. Syamsinar	2	61	4	3	Iswandi	26	1	Kuliah/Pegawai
58	3	267	Allatapampang	RW 1	Ira	2	26	2	4	Nur Resky	2,4	2	BA
53	1	260	Allatapampang	RW 3	Kahir Dg. Bella	1	39	2	11	Rizaldi	15	1	SMP
54	1	261	Allatapampang	RW 3	Aswandi Yunus	1	13	3	5	Aswandi Yunus	13	1	SMP
55	1	262	Allatapampang	RW 3	Abdi Budiman	1	37	4	3	Resky Putra Pratama	13	1	SMP
56	1	263	Allatapampang	RW 3	Abbas Mahaban	1	32	5	3	Angga	5	1	TK
57	1	264	Allatapampang	RW 3	Selvi	2	25	3	3	M. Ali Fitrah	28	1	SMP/Wiraswasta
59	2	270	Kalegowa	RW 3	Bakri	1	50	4	7	Syahrul Anshari	16	1	SMA
60	2	272	Kalegowa	RW 3	Suranti Dg. Kebo	2	35	3	4	Aslan	12	1	SD
61	2	273	Pangkabinanga	RW 1	Yusfar	1	20	3	11	Yusfar	20	1	SMP/BA
62	2	274	Pangkabinanga	RW 1	Haswiah Dg. Bollo	1	38	4	4	Anggi Aprilia	16	2	SMA
63	2	277	Pangkabinanga	RW 1	M. Adnan	1	23	4	5	Ananda Buanafsyah	9	2	SD
64	2	278	Pangkabinanga	RW 1	Sumiati	2	37	4	4	Fitrah Maghfira	8	2	SD
66	3	281	Pangkabinanga	RW 2	Dg. Bollo	2	71	2	4	Natalia	16	2	SMA
65	3	280	Pangkabinanga	RW 3	M. Rustam	1	42	4	3	A.M. Fajar	9	1	SD
67	2	284	Mappala	RW 4	Suryati s.	2	58	D3	7	Abd. Wahid	26	1	SMA/BA
68	2	285	Mappala	RW 4	Dg. Cini	1	72	1	1	Dg. Ngani	67	2	TS/Buruh
69	3	288	Taeng	RW 2	Dg. Taco	2	41	2	4	Basse Dg. Jinne	72	2	TS/IRT
70	3	298	Sanrangan	RW 3	Idham Yakub	1	38	5	3	M. Yubar Kawali	9	1	SD
71	3	299	Sanrangan	RW 3	Ustina	2	27	3	4	Reza F.	6	1	TK
72	3	300	Tombolo	RW 1	Dg. Bulan	2	29	3	4	Rezky	2,8	1	BA
73	3	302	Tombolo	RW 4	Saharia Dg. Taugi	2	35	2	3	Sinta Amelia	14	2	SMP
74	3	303	Tombolo	RW 4	Farida	2	45	4	4	Farida	45	2	SMA/IRT
75	3	304	Tombolo	RW 4	Nasruddin	1	41	4	7	Nurhalim Dwi Putra	12	1	SD

76	3	305	Tombolo	RW 4	Nurhayani	2	31	3	3	Ratih Rizky F.	21	2	SMA/Pegawai
77	1	306	Je'ne Tallasa	RW 1	Rahmawati	2	27	3	3	Sri Riskawati	8	2	SD
78	1	307	Je'ne Tallasa	RW 1	Ratna	2	29	3	4	Sherina Cahyati	9	2	SD
79	1	308	Je'ne Tallasa	RW 1	Syamsiar	2	37	4	4	M. Firzam	5	1	BA
80	1	309	Je'ne Tallasa	RW 1	Baharuddin Dg. Tutu	1	62	4	7	Rayhan Karima	13	1	SMP
81	1	310	Je'ne Tallasa	RW 1	Kasmawati	2	25	4	4	Khairil Alif Syam	3	1	BA
84	1	313	Je'ne Tallasa	RW 1	Agus Salim	1	25	5	3	Mukhtadim	20	1	Kuliah
82	2	311	Je'ne Tallasa	RW 2	Dg. Rannu	2	36	3	4	Rara	7	2	SD
83	2	312	Je'ne Tallasa	RW 2	St. Amna Dg. Kebo	2	43	3	4	Arnita Jaya	8	2	SD
85	1	314	Je'ne Tallasa	RW 3	Ramlah	2	44	3	4	Iin Farlina	13	2	SD
86	1	315	Je'ne Tallasa	RW 3	Haslinda	2	41	4	4	Rico Worang	19	1	Kuliah
87	1	317	Je'ne Tallasa	RW 3	St. Rahma	2	38	4	3	M. Nurhidayat	7	1	SD
88	2	318	Je'ne Tallasa	RW 5	Rina	2	22	4	5	Rina	22	2	Kuliah
89	2	319	Je'ne Tallasa	RW 5	Didin	1	43	5	3	Dimas	2,3	1	BA
90	2	321	Je'ne Tallasa	RW 5	Nuhriah	2	45	5	7	M. Yusril	14	1	SMP
91	2	322	Je'ne Tallasa	RW 5	Abd. Rahman	1	39	4	10	Nurul	14	2	SMP
92	2	323	Je'ne Tallasa	RW 5	Nassa L.	1	54	4	7	Sri Wahyuni N.	15	2	SMP
93	3	324	Je'ne Tallasa	RW 6	Ismail	1	38	5	7	Nur Annisa	9	2	SD
94	1	325	Cambaya	RW 1	Ramlah	2	28	3	4	Ibnu Hajar	16	1	SMA
95	1	326	Cambaya	RW 1	Naimah Dg. Ema	2	42	2	4	Ardiyanto	15	1	SMP
96	1	327	Cambaya	RW 1	Saharuddin	1	21	4	5	Marwiah Dg. Nining	60	2	SD/IRT
97	1	328	Cambaya	RW 1	Basraweli Dg. Nurung	2	23	4	4	Nur Adela Khanayah	4	2	BA
98	1	329	Cambaya	RW 1	Rusni	2	57	3	3	M. Fadli	5	1	BA
104	2	336	Cambaya	RW 3	Dg. Rasia	2	67	1	4	M. Irfan	9	1	SD
105	2	337	Cambaya	RW 3	Dg. Sumbara	2	37	2	4	Taufik	7	1	SD

106	2	338	Cambaya	RW 3	Ruqiyah	2	49	3	4	Risna Ramli	17	2	SMA
107	2	339	Cambaya	RW 3	Syamsiah	2	40	2	3	Ramli	16	1	SMA
101	2	333	Cambaya	RW 4	Darwis	1	44	5	3	Hardiyansyah	12	1	SD
102	2	334	Cambaya	RW 4	Saripah	2	57	3	3	Maisarah	5	2	BA
103	2	335	Cambaya	RW 4	Maidani	2	43	4	3	Nurfailiyah	13	2	SMP
99	2	331	Cambaya	RW 5	Syamsinar	2	33	4	4	M. Rizal DS	11	1	SD
100	2	332	Cambaya	RW 5	Suharni	2	43	4	3	Ahmad Fahresi	10	1	SD
108	3	343	Lambengi	RW 1	Hatija Dg. Baji	2	51	2	4	Riska	10	2	SD
109	3	344	Lambengi	RW 1	Hasniah Dg. Pati	2	32	2	4	Hasmita	7	2	SD
110	2	345	Lambengi	RW 2	Liatun	2	45	2	3	Putri	20	2	Kuliah
111	2	346	Lambengi	RW 2	Rahmat	1	25	5	3	Rahmat	25	1	S1/Wiraswasta
112	2	348	Lambengi	RW 2	Harlika	2	42	4	4	Lisa Anggraeni	13	2	SMP
113	2	350	Lambengi	RW 2	Abd. Rahman	1	39	4	3	M. Resky Rahman	10	1	SD
114	3	351	Lambengi	RW 3	Ani	2	29	4	4	Asrul Basri Titong	14	1	SMP
115	3	352	Ana' Gowa	RW 3	Hasni	2	26	3	4	Alya Faisa	6	2	TK
116	3	353	Ana' Gowa	RW 3	Abd. Rasyid Ago	1	64	5	7	Wilda Rasyid	2	2	BA
118	3	357	Manyampa	RW 1	S. Dg. Lewa	1	61	1	3	Asriani	12	2	SMP
117	3	355	Manyampa	RW 2	Ayu Wandira	2	24	4	4	Sazkia Salsabila	5	2	BA
119	1	359	Taborong	RW 1	Anwar Dg. Tayang	1	36	3	3	M. Agung Makhalaria	14	1	SMP/Buruh
120	1	360	Taborong	RW 1	Arifin	1	35	2	3	Arfah	8	2	SD
121	1	361	Taborong	RW 1	Rika Dg. Ngasi	2	29	2	4	Arif Dg. Cini	32	1	SMA/Wiraswasta
122	1	362	Taborong	RW 1	H. Ismail	1	49	6	7	Ricky Perdana	25	1	Kuliah
123	1	363	Taborong	RW 1	Anita	2	28	5	4	Anita	28	2	S1/IRT
124	1	364	Taborong	RW 3	Fitriani	2	29	3	4	Nabila Anggraeni	5	2	BA
125	1	365	Taborong	RW 3	Mansyur Mamu	1	45	5	7	Rhezma Suryani M.	18	2	SMA

126	1	367	Taborong	RW 3	Saharia	2	35	3	4	Amri	5	1	BA
127	1	368	Taborong	RW 3	Nurhayati	2	37	3	4	Sarah Fitriani	9	2	SD
128	3	372	Tattakang	RW 1	Supardi Dg. Lala	1	25	3	11	Nurbiah Dg. Suji	23	2	SD/IRT
129	3	374	Tattakang	RW 2	Halija Dg. Ngasseng	2	62	1	4	Nyanrang Dg. Gassing	65	1	TS/Buruh
130	2	376	Barua	RW 3	Kati Dg. Kuntu	2	49	1	4	Eka Nirwani	12	2	SD
131	2	377	Barua	RW 3	Kamba Dg. Nai	1	50	2	1	Mirwandi	14	1	SMP
132	2	378	Barua	RW 3	Nurdiana	2	29	2	4	Nurfadila Amelia	3,9	2	BA
133	3	381	Parangbanoa	RW 3	Jumasan Dg. Rani	1	50	1	1	Irfan	14	1	SMP

DUSUN	RW	NAMA	MDI	WC	DRM	EMB	DIS	GTG	VAS	TMH	PHN	KLG	BAN
Pekang labbu	RW 1	Hasmawati dg lumu	0=0	1=0	0=0	1=0	0=0	0=0	1=1	1=1	0=0	2=1	0=0
Pekang labbu	RW 1	Nurlia Dg. Tanang	0=0	1=0	0=0	3=0	0=0	1=1	0=0	0=0	0=0	1=0	2=1
Pekang labbu	RW 1	Ramlah Dg. Caya	0=0	1=0	0=0	1=0	1=0	0=0	1=0	2=2	0=0	6=3	0=0
Pekang labbu	RW 2	Hasriani Dg. Cora	0=0	1=0	0=0	3=0	1=0	1=0	3=0	0=0	0=0	0=0	0=0
Pekang labbu	RW 3	Abd. Rahman Dg. Tunru	0=0	1=0	0=0	3=0	0=0	1=0	2=0	3=0	0=0	2=0	0=0
Pekang labbu	RW 3	Suriani	1=1	1=0	0=0	3=2	1=0	0=0	0=0	4=2	0=0	2=0	0=0
Pekang labbu	RW 3	Zainuddin Dg. Rate	2=1	3=1	0=0	5=2	1=1	1=1	0=0	1=0	0=0	0=0	1=0
Pekang labbu	RW 3	Dg. Ngai	0=0	2=0	0=0	5=0	0=0	1=0	2=0	0=0	0=0	0=0	0=0
Biringkaloro	RW 1	Baco Dg. Ngewa	0=0	1=0	0=0	3=0	0=0	0=0	0=0	1=0	0=0	0=0	0=0
Biringkaloro	RW 2	Marlina	0=0	1=1	0=0	3=0	0=0	0=0	2=0	1=0	0=0	2=0	0=0
Biringkaloro	RW 3	Nurhayati Dg. Caya	0=0	2=0	0=0	5=1	0=0	2=1	3=1	2=1	1=1	1=0	1=0
Pa'rampunganta	RW 1	Muktadira	1=0	1=0	1=0	3=0	0=0	0=0	1=0	0=0	0=0	0=0	0=0
Pa'rampunganta	RW 2	Ramlah	2=2	1=1	1=1	3=0	0=0	1=1	2=0	1=1	0=0	2=0	1=1
Pa'rampunganta	RW 2	Hajrah	0=0	1=0	0=0	4=0	0=0	1=0	0=0	2=0	0=0	4=0	0=0
Je'ne Maddinging	RW 1	Dawiah	0=0	0=0	0=0	4=0	0=0	0=0	2=0	4=0	0=0	0=0	0=0
Borongbilalang	RW 3	Hamsiah	0=0	1=0	1=0	3=0	0=0	0=0	0=0	1=0	1=0	2=0	0=0
Pallangga	RW 1	Nurlam	1=1	1=0	0=0	0=0	0=0	0=0	0=0	0=0	1=0	2=1	2=2
Pallangga	RW 2	Zainal	1=0	1=0	0=0	3=0	1=0	0=0	0=0	2=0	0=0	0=0	0=0
Pallangga	RW 3	Kalasina Dg. Minne	1=0	1=0	0=0	2=1	0=0	0=0	0=0	0=0	0=0	1=1	0=0
Pallangga	RW 3	Hadijah	1=0	1=1	0=0	4=1	0=0	1=1	2=0	3=1	0=0	1=0	0=0
Pallangga	RW 3	Ramlah	0=0	0=0	0=0	1=0	0=0	0=0	0=0	0=0	0=0	3=0	2=0
Bontorea	RW 1	Ahmadi	2=1	1=0	0=0	4=0	0=0	1=1	0=0	0=0	2=1	3=2	1=0
Taipakodong 2	RW 2	A. Noni Lupitasari	0=0	1=0	0=0	4=0	1=0	0=0	2=0	1=0	1=0	2=0	0=0
Bontocinde	RW 1	Dg. Ngana	3=1	3=0	0=0	3=0	1=0	0=0	1=0	0=0	0=0	0=0	0=0

Bontocinde	RW 1	Hasra	1=1	1=0	0=0	0=0	0=0	1=1	0=0	1=0	0=0	0=0	0=0
Bontocinde	RW 2	Amriani	0=0	1=0	0=0	3=1	0=0	1=1	0=0	1=0	0=0	0=0	0=0
Bontocinde	RW 2	Dg. Kama	0=0	1=0	0=0	3=0	1=0	0=0	0=0	3=1	2=1	4=2	3=2
Bontocinde	RW 2	Mene	1=1	1=0	0=0	2=1	1=0	2=2	0=0	1=0	0=0	3=1	0=0
Bontocinde	RW 2	Ahmad	0=0	0=0	0=0	3=2	0=0	1=1	0=0	2=1	0=0	2=0	0=0
Bontocinde	RW 2	Dg. Te'ne	0=0	1=1	0=0	3=0	0=0	1=1	0=0	0=0	2=0	1=0	0=0
Bontocinde	RW 3	Zulfitriani	0=0	1=0	0=0	5=2	1=0	0=0	0=0	1=0	0=0	5=4	0=0
Balinappang	RW 2	M. Akbar Dg. Mangung	2=0	1=0	0=0	0=0	0=0	0=0	0=0	1=0	0=0	0=0	0=0
Bontobiraeng	RW 1	Sandi	1=1	1=0	0=0	3=1	0=0	1=1	0=0	2=0	0=0	0=0	1=0
Bontobiraeng	RW 1	Dg. Bulan	0=0	1=0	0=0	3=0	1=0	0=0	2=0	0=0	0=0	2=0	1=0
Parang Malengu	RW 2	Mustainah	1=0	1=0	0=0	4=0	0=0	2=0	0=0	0=0	0=0	0=0	0=0
Parang Malengu	RW 2	Rahmadani	1=1	1=1	0=0	3=0	0=0	1=1	0=0	2=1	0=0	0=0	1=1
Pajalau	RW 1	Hasnah	0=0	0=0	0=0	3=0	1=0	1=0	0=0	1=0	0=0	3=0	0=0
Pajalau	RW 1	Hasniah Dg. Ngenang	0=0	1=1	0=0	5=1	0=0	0=0	0=0	2=1	0=0	5=3	2=2
Pajalau	RW 2	Nursiah	0=0	1=0	0=0	3=1	0=0	1=1	0=0	0=0	0=0	0=0	1=1
Pancana	RW 2	Dg. Kamma	1=1	1=0	0=0	4=1	0=0	0=0	0=0	0=0	0=0	0=0	0=0
Pancana	RW 2	Haenuddin Dg. Tobo	1=1	1=0	0=0	3=0	0=0	3=1	0=0	4=1	0=0	0=0	2=0
Pancana	RW 2	Rosida	0=0	1=0	0=0	4=0	0=0	1=0	0=0	2=0	0=0	2=0	0=0
Mangalli	RW 1	Irani Dg. Bau	2=0	2=1	0=0	3=0	1=0	0=0	0=0	0=0	0=0	2=0	0=0
Mangalli	RW 1	Hasrianti	1=1	1=1	0=0	3=0	0=0	1=1	2=1	1=0	1=0	2=0	0=0
Mangalli	RW 1	Rais	0=0	1=0	1=1	4=2	0=0	0=0	0=0	5=2	0=0	6=4	2=0
Mangalli	RW 1	Mulyono	0=0	1=0	0=0	3=0	0=0	1=0	0=0	2=0	0=0	2=0	1=0
Mangalli	RW 2	Dg. Ratu	2=1	1=0	0=0	6=0	1=0	2=2	0=0	3=1	0=0	5=2	0=0
Mangalli	RW 2	Ramlah	1=1	1=0	0=0	5=1	1=0	2=1	0=0	1=0	0=0	2=0	0=0
Mangalli	RW 2	Anita	2=0	0=0	0=0	3=0	1=0	0=0	3=0	0=0	0=0	2=0	0=0

Mangalli	RW 3	Astuti	1=0	1=0	0=0	4=1	1=0	1=1	2=0	1=0	0=0	5=2	0=0
Mangalli	RW 3	Hj. Syamsinar	3=1	3=0	0=0	6=0	1=0	0=0	6=3	1=0	3=1	0=0	0=0
Allatapampang	RW 1	Ira	1=1	1=0	0=0	4=0	1=0	1=1	0=0	0=0	0=0	2=0	0=0
Allatapampang	RW 3	Kahir Dg. Bella	0=0	1=0	0=0	3=1	1=0	1=1	0=0	0=0	0=0	3=0	0=0
Allatapampang	RW 3	Aswandi Yunus	2=1	1=0	0=0	4=0	1=0	2=1	5=2	0=0	0=0	2=0	1=0
Allatapampang	RW 3	Abdi Budiman	1=0	1=0	0=0	4=0	1=0	1=1	2=0	1=0	0=0	0=0	0=0
Allatapampang	RW 3	Abbas Mahaban	1=0	1=0	0=0	5=2	1=0	1=0	0=0	3=0	0=0	0=0	0=0
Allatapampang	RW 3	Selvi	1=0	1=0	1=1	2=0	1=0	0=0	0=0	0=0	0=0	2=0	2=1
Kalegowa	RW 3	Bakri	1=0	1=0	0=0	2=0	1=0	0=0	2=0	0=0	0=0	0=0	0=0
Kalegowa	RW 3	Suranti Dg. Kebo	1=0	1=0	0=0	2=0	1=1	0=0	3=1	2=1	0=0	3=1	0=0
Pangkabinanga	RW 1	Yusfar	1=1	1=0	0=0	0=0	1=1	0=0	3=1	0=0	0=0	5=1	0=0
Pangkabinanga	RW 1	Haswiah Dg. Bollo	1=0	1=0	0=0	4=0	2=0	0=0	0=0	2=0	0=0	0=0	0=0
Pangkabinanga	RW 1	M. Adnan	2=0	2=0	0=0	4=0	2=0	0=0	1=0	0=0	1=0	2=0	1=0
Pangkabinanga	RW 1	Sumiati	2=1	2=0	0=0	4=0	1=0	0=0	0=0	0=0	0=0	2=1	2=1
Pangkabinanga	RW 2	Dg. Bollo	1=0	2=0	0=0	3=0	1=0	0=0	0=0	3=0	0=0	2=0	0=0
Pangkabinanga	RW 3	M. Rustam	0=0	1=0	0=0	5=0	1=0	0=0	3=0	0=0	0=0	2=0	0=0
Mappala	RW 4	Suryati s.	2=1	2=0	0=0	6=1	2=1	1=1	2=0	0=0	1=0	0=0	0=0
Mappala	RW 4	Dg, Cini	1=1	0=0	0=0	3=1	0=0	2=2	0=0	2=1	3=2	5=2	2=2
Taeng	RW 2	Dg. Taco	2=2	2=0	0=0	4=1	0=0	4=2	3=0	0=0	0=0	2=1	2=1
Sanrangan	RW 3	Idham Yakub	2=0	2=0	0=0	3=0	1=0	0=0	4=0	0=0	0=0	0=0	0=0
Sanrangan	RW 3	Ustina	1=1	1=0	0=0	2=0	1=0	0=0	0=0	0=0	0=0	2=0	0=0
Tombolo	RW 1	Dg. Bulan	0=0	1=0	0=0	4=0	0=0	0=0	0=0	1=0	0=0	2=0	0=0
Tombolo	RW 4	Saharia Dg. Taugi	1=1	1=0	0=0	6=2	1=0	2=2	0=0	2=0	0=0	3=0	1=0
Tombolo	RW 4	Farida	0=0	1=0	0=0	3=0	0=0	0=0	2=0	0=0	0=0	0=0	0=0
Tombolo	RW 4	Nasruddin	0=0	1=0	0=0	2=0	1=0	0=0	3=0	2=0	1=0	2=0	0=0

Tombolo	RW 4	Nurhayani	1=0	1=0	0=0	5=0	1=0	1=0	3=0	2=0	0=0	3=0	0=0
Je'ne Tallasa	RW 1	Rahmawati	1=1	1=0	0=0	5=1	1=0	1=1	0=0	2=0	0=0	3=0	0=0
Je'ne Tallasa	RW 1	Ratna	1=0	1=0	0=0	4=1	1=0	0=0	2=0	0=0	0=0	4=1	2=1
Je'ne Tallasa	RW 1	Syamsiar	1=1	1=0	0=0	4=0	1=0	0=0	4=1	0=0	0=0	0=0	0=0
Je'ne Tallasa	RW 1	Baharuddin Dg. Tutu	2=1	1=0	0=0	4=0	1=0	0=0	4=2	0=0	0=0	0=0	0=0
Je'ne Tallasa	RW 1	Kasmawati	1=0	1=0	0=0	6=0	0=0	1=1	0=0	2=0	0=0	2=0	0=0
Je'ne Tallasa	RW 1	Agus Salim	1=0	3=1	0=0	5=0	1=0	1=0	0=0	0=0	2=0	4=1	2=2
Je'ne Tallasa	RW 2	Dg. Rannu	1=0	1=0	0=0	4=0	1=0	1=1	2=0	4=1	2=0	3=0	2=1
Je'ne Tallasa	RW 2	St. Amna Dg. Kebo	0=0	1=0	0=0	4=0	0=0	0=0	0=0	2=0	1=0	2=0	0=0
Je'ne Tallasa	RW 3	Ramlah	1=0	1=0	0=0	2=0	1=0	0=0	3=0	0=0	0=0	2=0	0=0
Je'ne Tallasa	RW 3	Haslinda	1=1	1=0	0=0	4=0	1=0	1=1	2=1	3=0	0=0	3=0	0=0
Je'ne Tallasa	RW 3	St. Rahma	1=0	1=0	0=0	6=0	1=1	0=0	0=0	2=0	0=0	2=1	0=0
Je'ne Tallasa	RW 5	Rina	1=1	2=1	1=1	4=0	1=0	2=2	2=0	1=0	2=1	3=0	1=1
Je'ne Tallasa	RW 5	Didin	1=0	1=0	0=0	4=1	1=1	0=0	3=0	1=0	0=0	2=0	0=0
Je'ne Tallasa	RW 5	Nuhriah	0=0	2=0	0=0	5=0	1=0	0=0	2=0	0=0	0=0	0=0	0=0
Je'ne Tallasa	RW 5	Abd. Rahman	1=0	2=1	0=0	3=0	1=0	0=0	3=1	0=0	0=0	0=0	0=0
Je'ne Tallasa	RW 5	Nassa L.	1=0	1=0	0=0	3=0	1=0	0=0	2=0	1=0	0=0	3=0	0=0
Je'ne Tallasa	RW 6	Ismail	2=0	1=0	0=0	5=0	1=0	0=0	3=0	0=0	0=0	2=0	0=0
Cambaya	RW 1	Ramlah	2=1	2=1	0=0	0=0	1=0	0=0	0=0	2=0	0=0	1=0	0=0
Cambaya	RW 1	Naimah Dg. Ema	1=1	1=0	0=0	6=1	0=0	2=2	0=0	2=1	0=0	2=0	2=1
Cambaya	RW 1	Saharuddin	1=0	1=0	0=0	4=1	1=0	2=1	2=0	0=0	0=0	0=0	0=0
Cambaya	RW 1	Basraweli Dg. Nurung	1=0	1=0	0=0	4=0	1=0	1=1	0=0	2=0	0=0	1=0	0=0
Cambaya	RW 1	Rusni	0=0	3=0	0=0	7=1	1=1	0=0	0=0	0=0	0=0	7=3	0=0
Cambaya	RW 3	Dg. Rasia	1=0	1=0	0=0	4=0	1=0	0=0	3=0	0=0	0=0	3=0	0=0
Cambaya	RW 3	Dg. Sumbara	0=0	1=0	0=0	6=0	0=0	3=2	0=0	4=1	2=0	4=0	1=1

Cambaya	RW 3	Ruqiyah	0=0	1=0	0=0	4=0	0=0	1=0	2=0	0=0	0=0	3=0	0=0
Cambaya	RW 3	Syamsiah	2=1	2=0	0=0	6=0	1=0	1=1	0=0	1=0	0=0	0=0	1=1
Cambaya	RW 4	Darwis	0=0	2=0	0=0	6=0	1=0	0=0	4=0	0=0	0=0	1=0	0=0
Cambaya	RW 4	Saripah	0=0	1=0	0=0	6=2	1=0	0=0	0=0	3=1	0=0	2=1	0=0
Cambaya	RW 4	Maidani	0=0	1=0	0=0	3=0	1=0	1=0	1=0	0=0	0=0	0=0	0=0
Cambaya	RW 5	Syamsinar	0=0	2=1	0=0	6=2	1=0	0=0	4=2	0=0	0=0	0=0	0=0
Cambaya	RW 5	Suharni	0=0	2=0	0=0	6=0	1=0	0=0	2=0	0=0	0=0	0=0	0=0
Lambengi	RW 1	Hatija Dg. Baji	2=1	2=1	0=0	4=1	0=0	1=1	0=0	2=0	0=0	1=0	1=0
Lambengi	RW 1	Hasniah Dg. Pati	0=0	1=0	0=0	4=0	1=0	0=0	3=0	0=0	0=0	0=0	0=0
Lambengi	RW 2	Liatun	1=1	1=0	0=0	6=0	1=0	0=0	0=0	1=0	0=0	2=0	0=0
Lambengi	RW 2	Rahmat	1=0	1=0	0=0	3=0	1=0	0=0	0=0	0=0	0=0	3=0	1=0
Lambengi	RW 2	Harlika	1=1	3=1	0=0	6=0	1=1	0=0	0=0	0=0	0=0	1=0	0=0
Lambengi	RW 2	Abd. Rahman	1=0	2=0	0=0	3=0	0=0	0=0	0=0	2=0	0=0	0=0	0=0
Lambengi	RW 3	Ani	0=0	2=0	0=0	5=0	1=0	0=0	2=0	1=0	0=0	2=0	0=0
Ana' Gowa	RW 3	Hasni	1=0	1=0	0=0	5=0	1=0	1=0	2=0	1=0	0=0	3=0	0=0
Ana' Gowa	RW 3	Abd. Rasyid Ago	2=1	2=1	0=0	4=0	1=0	1=1	2=0	1=1	0=0	2=0	0=0
Manyampa	RW 1	S. Dg. Lewa	1=1	1=0	0=0	4=0	1=0	2=1	0=0	3=0	0=0	3=0	1=0
Manyampa	RW 2	Ayu Wandira	0=0	3=0	0=0	5=0	2=0	0=0	0=0	1=0	0=0	2=0	0=0
Taborong	RW 1	Anwar Dg. Tayang	1=1	1=0	0=0	6=1	1=0	1=1	2=0	6=2	0=0	3=1	1=1
Taborong	RW 1	Arifin	1=0	1=0	0=0	5=0	1=0	0=0	0=0	2=0	0=0	1=0	0=0
Taborong	RW 1	Rika Dg. Ngasi	1=1	1=0	1=1	3=0	1=0	0=0	0=0	2=0	0=0	2=0	0=0
Taborong	RW 1	H. Ismail	0=0	3=0	0=0	6=0	2=0	0=0	4=2	2=0	0=0	0=0	1=0
Taborong	RW 1	Anita	1=1	2=0	0=0	4=0	1=0	0=0	2=0	1=0	0=0	0=0	0=0
Taborong	RW 3	Fitriani	1=1	1=0	0=0	4=0	1=1	0=0	2=0	2=1	0=0	2=0	0=0
Taborong	RW 3	Mansyur Mamu	2=1	3=0	0=0	6=1	1=0	0=0	4=0	0=0	0=0	2=0	0=0

Taborong	RW 3	Saharia	1=0	1=0	0=0	3=1	1=0	2=1	2=0	1=0	0=0	3=1	2=2
Taborong	RW 3	Nurhayati	1=0	2=0	1=0	3=0	1=0	1=0	0=0	0=0	0=0	0=0	0=0
Tattakang	RW 1	Supardi Dg. Lala	1=0	1=0	0=0	4=0	0=0	1=0	0=0	3=0	2=0	2=0	0=0
Tattakang	RW 2	Halija Dg. Ngasseng	0=0	1=1	0=0	4=1	0=0	3=2	0=0	0=0	2=1	4=0	3=2
Barua	RW 3	Kati Dg. Kuntu	1=0	1=0	1=1	4=1	0=0	2=1	0=0	3=0	0=0	4=1	1=0
Barua	RW 3	Kamba Dg. Nai	1=1	1=0	0=0	4=0	0=0	2=2	1=0	2=1	1=0	4=0	0=0
Barua	RW 3	Nurdiana	0=0	1=0	0=0	4=0	1=0	1=0	0=0	2=0	1=0	0=0	1=0
Parangbanoa	RW 3	Jumasan Dg. Rani	1=1	1=0	0=0	3=1	1=0	1=1	2=0	3=2	2=2	2=0	1=1

DESA/KELURAHAN	DUSUN	RW	RESPONDEN	PENDERITA	UPY	KRS	SPH	TTP	SLR	IKN	ABT	OBT	AKTV	PSN	K.PSN	K.PSN	KD	LMA	AKT	END
TETEBATU	Pekang labbu	RW 1	Hasmawati dg lumu	Resky suci	1	1	2	2	1	2	1	1	2	1	5	1	2	0	2	5
TETEBATU	Pekang labbu	RW 1	Nurlia Dg. Tanang	Nur Resky Amelia	1	1	2	2	2	2	1	1	2	1	5	1	2	0	2	5
TETEBATU	Pekang labbu	RW 1	Ramlah Dg. Caya	Nur Andika	1	1	2	2	1	2	1	2	1	2	5	1	2	0	1	5
TETEBATU	Pekang labbu	RW 2	Hasriani Dg. Cora	Rosmiani	1	1	2	1	1	2	1	1	2	1	4	0	2	0	1	5
TETEBATU	Pekang labbu	RW 3	Abd. Rahman Dg. Tunru	Zulkifli	1	1	1	1	1	2	1	1	1	1	3	0	2	0	1	5
TETEBATU	Pekang labbu	RW 3	Suriani	Nur Hidayat	1	1	1	1	1	2	1	1	2	1	3	0	2	0	2	5
TETEBATU	Pekang labbu	RW 3	Zainuddin Dg. Rate	Irvan	1	1	2	2	1	2	2	1	1	1	5	1	2	0	1	5
TETEBATU	Pekang labbu	RW 3	Dg. Ngai	Ria	1	1	1	2	1	2	1	1	2	1	4	0	2	0	2	5
TETEBATU	Biringkaloro	RW 1	Baco Dg. Ngewa	Baco Dg. Ngewa	1	1	1	1	2	1	2	1	1	2	3	0	2	0	1	3
TETEBATU	Biringkaloro	RW 2	Marlina	Nurul Naswa	1	1	1	1	1	2	1	1	2	1	3	0	2	0	2	5
TETEBATU	Biringkaloro	RW 3	Nurhayati Dg. Caya	Alimuddin	1	1	2	2	2	2	2	1	1	1	5	1	2	1	1	5
KAMPILI	Pa'rampunganta	RW 1	Muktadira	Ahmad Asharul Haq	1	1	2	2	2	1	2	1	2	2	5	1	2	0	2	4
KAMPILI	Pa'rampunganta	RW 2	Ramlah	Nurul Fajrin	1	2	1	1	2	2	1	1	1	1	4	0	1	1	2	3
KAMPILI	Pa'rampunganta	RW 2	Hajrah	Arwin	1	1	1	2	1	2	1	1	2	1	4	0	2	0	2	5
KAMPILI	Je'ne Maddinging	RW 1	Dawiah	Dawiah	1	1	2	1	2	2	1	1	1	2	4	0	2	0	2	4
JULUBORI	Borongbilalang	RW 3	Hamsiah	M. Ali Imran	1	2	1	1	2	2	2	1	1	1	4	0	1	1	2	5
PALLANGGA	Pallangga	RW 1	Nurlam	Aan Gunawan	2	2	1	1	1	2	2	1	1	1	4	0	2	0	2	5
PALLANGGA	Pallangga	RW 2	Zainal	Zainal	2	1	1	2	2	2	2	1	2	1	4	0	2	0	2	5
PALLANGGA	Pallangga	RW 3	Kalasina Dg. Minne	Kalasina Dg. Minne	1	1	2	2	2	1	1	1	1	1	5	1	1	2	1	3
PALLANGGA	Pallangga	RW 3	Hadijah	Harpiyah	1	1	2	2	2	2	1	1	1	1	5	1	2	0	1	5
PALLANGGA	Pallangga	RW 3	Ramlah	Ramlah	1	1	2	2	2	2	2	2	1	1	5	1	1	2	1	5
PALLANGGA	Bontorea	RW 1	Ahmadi	Aisyah	1	1	1	2	1	2	2	2	2	1	4	0	1	3	1	3
BUNGAEJAYA	Taipakodong 2	RW 2	A. Noni Lupitasari	A. Pangerang	2	2	1	1	2	2	1	1	1	1	4	0	2	0	1	5

BONTORAMBA	Bontocinde	RW 1	Dg. Ngana	Arga	1	1	2	2	1	2	1	1	1	1	5	1	2	0	2	5
BONTORAMBA	Bontocinde	RW 1	Hasra	Nurul Aini	1	1	1	2	1	2	1	1	1	1	4	0	2	0	1	5
BONTORAMBA	Bontocinde	RW 2	Amriani	Fahmi Resky	1	1	2	2	1	2	1	1	1	2	5	1	2	0	1	1
BONTORAMBA	Bontocinde	RW 2	Dg. Kama	Nurul Suci Ramadhani	1	1	2	2	1	2	2	1	1	1	5	1	2	0	2	5
BONTORAMBA	Bontocinde	RW 2	Mene	Nurfadila	1	2	1	1	2	2	1	1	1	1	4	0	2	0	2	5
BONTORAMBA	Bontocinde	RW 2	Ahmad	Dg. Kio	1	2	1	2	2	2	1	1	1	1	5	1	2	0	1	3
BONTORAMBA	Bontocinde	RW 2	Dg. Te'ne	Rama	1	2	1	2	1	2	1	1	1	2	5	1	1	3	1	3
BONTORAMBA	Bontocinde	RW 3	Zulfitriani	Annisa Dwi Safitri	1	1	2	1	2	2	2	1	1	2	4	0	1	2	2	1
BONTORAMBA	Balinappang	RW 2	M. Akbar Dg. Mangung	Aldi Saputra	1	1	1	2	1	2	2	1	1	1	4	0	1	1	2	5
BONTORAMBA	Bontobiraeng	RW 1	Sandi	Zulfikar	1	2	1	2	2	2	2	1	1	2	5	1	2	0	2	5
BONTORAMBA	Bontobiraeng	RW 1	Dg. Bulan	Suci Anggraeni	1	1	1	2	1	2	2	1	1	1	4	0	2	0	2	5
PANAKKUKANG	Parang Malengu	RW 2	Mustainah	Tri Wahyu Ningsih	1	1	1	1	2	2	1	2	1	1	3	0	1	3	1	1
PANAKKUKANG	Parang Malengu	RW 2	Rahmadani	Nur Asyifa	1	2	2	1	2	2	2	1	1	1	5	1	2	0	2	5
PANAKKUKANG	Pajalau	RW 1	Hasnah	Armed	1	1	2	2	1	2	1	1	1	1	5	1	2	0	2	5
PANAKKUKANG	Pajalau	RW 1	Hasniah Dg. Ngenang	Asrida Yastika Yahya	1	1	2	1	1	1	2	1	1	1	4	0	1	3	2	2
PANAKKUKANG	Pajalau	RW 2	Nursiah	Riswan	2	1	1	2	1	2	1	1	1	1	4	0	2	0	2	1
JULUKANAYA	Pancana	RW 2	Dg. Kamma	Nur Annisa	1	1	2	2	1	2	1	1	1	1	5	1	1	1	2	5
JULUKANAYA	Pancana	RW 2	Haenuddin Dg. Tobo	Haeria	1	2	2	2	2	2	2	2	1	1	6	1	2	0	2	5
JULUKANAYA	Pancana	RW 2	Rosida	Iyut Serana Putri	2	1	2	2	1	2	2	1	1	1	5	1	1	3	2	1
MANGALLI	Mangalli	RW 1	Irani Dg. Bau	Nurfadillah Aprianti	1	1	2	1	2	2	1	1	1	1	4	0	1	1	2	3
MANGALLI	Mangalli	RW 1	Hasrianti	M. Reza	1	1	1	2	2	2	2	1	2	1	4	0	2	0	2	5
MANGALLI	Mangalli	RW 1	Rais	Aldo	1	2	2	2	2	2	2	1	2	1	6	1	1	2	2	5
MANGALLI	Mangalli	RW 1	Mulyono	Annisa Mukhorifa	1	1	2	2	1	2	2	1	1	1	5	1	1	2	1	2
MANGALLI	Mangalli	RW 2	Dg. Ratu	Andri	1	2	2	2	1	2	2	1	1	1	6	1	2	0	2	5

MANGALLI	Mangalli	RW 2	Ramlah	Reza	1	1	1	1	1	2	1	1	1	2	3	0	2	0	2	5
MANGALLI	Mangalli	RW 2	Anita	Gilang Ramadhan	2	1	2	2	1	2	1	1	1	1	5	1	1	3	2	2
MANGALLI	Mangalli	RW 3	Astuti	Nurlela	1	2	2	2	1	2	2	1	1	1	6	1	1	1	1	5
MANGALLI	Mangalli	RW 3	Hj. Syamsinar	Iswandi	2	1	2	2	1	1	1	1	1	1	5	1	1	2	1	3
MANGALLI	Allatapampang	RW 1	Ira	Nur Resky	1	2	1	2	2	2	1	1	1	1	5	1	2	0	2	5
MANGALLI	Allatapampang	RW 3	Kahir Dg. Bella	Rizaldi	1	1	2	2	1	2	2	1	1	1	5	1	1	3	2	3
MANGALLI	Allatapampang	RW 3	Aswandi Yunus	Aswandi Yunus	1	1	2	2	2	2	1	1	1	1	5	1	1	1	2	5
MANGALLI	Allatapampang	RW 3	Abdi Budiman	Resky Putra Pratama	2	1	2	2	2	2	1	1	1	1	5	1	1	2	1	3
MANGALLI	Allatapampang	RW 3	Abbas Mahaban	Angga	1	1	2	1	1	2	2	1	1	1	4	0	1	1	2	5
MANGALLI	Allatapampang	RW 3	Selvi	M. Ali Fitrah	1	1	2	2	2	2	1	1	1	1	5	1	1	1	1	4
MANGALLI	Kalegowa	RW 3	Bakri	Syahrul Anshari	2	2	2	2	2	2	2	1	1	1	6	1	1	2	2	5
MANGALLI	Kalegowa	RW 3	Suranti Dg. Kebo	Aslan	2	1	2	2	1	2	2	1	1	1	5	1	2	0	2	5
PANGKABINANGA	Pangkabinanga	RW 1	Yusfar	Yusfar	2	1	2	1	1	2	1	2	1	2	4	0	1	2	1	3
PANGKABINANGA	Pangkabinanga	RW 1	Haswiah Dg. Bollo	Anggi Aprilia	1	1	2	2	1	2	2	1	1	2	5	1	2	0	2	5
PANGKABINANGA	Pangkabinanga	RW 1	M. Adnan	Ananda Buanafsyah	2	1	2	2	1	2	2	1	1	1	5	1	2	0	2	5
PANGKABINANGA	Pangkabinanga	RW 1	Sumiati	Fitrah Maghfira	1	1	2	2	1	2	2	1	1	1	5	1	1	3	2	3
PANGKABINANGA	Pangkabinanga	RW 2	Dg. Bollo	Natalia	2	2	2	2	1	2	1	1	1	1	6	1	2	0	2	5
PANGKABINANGA	Pangkabinanga	RW 3	M. Rustam	A.M. Fajar	1	1	1	2	1	2	1	1	1	1	4	0	1	2	2	1
PANGKABINANGA	Mappala	RW 4	Suryati s.	Abd. Wahid	2	1	2	2	1	2	2	1	1	1	5	1	1	2	1	3
PANGKABINANGA	Mappala	RW 4	Dg. Cini	Dg. Ngani	1	2	2	2	2	2	2	1	1	1	6	1	2	0	1	3
TAENG	Taeng	RW 2	Dg. Taco	Basse Dg. Jinne	1	2	1	2	1	2	2	1	2	2	5	1	2	0	2	5
JE'NE TALLASA	Sanrangan	RW 3	Idham Yakub	M. Yubar Kawali	2	2	1	2	1	2	1	1	1	1	5	1	1	3	2	2
JE'NE TALLASA	Sanrangan	RW 3	Ustina	Reza F.	1	2	2	2	1	2	2	1	1	1	6	1	2	0	2	5
JE'NE TALLASA	Tombolo	RW 1	Dg. Bulan	Rezky	1	1	2	2	2	2	1	1	1	2	5	1	2	0	2	5
JE'NE TALLASA	Tombolo	RW 4	Saharia Dg. Taugi	Sinta Amelia	1	2	1	2	2	2	1	1	1	2	5	1	2	0	2	5

JE'NE TALLASA	Tombolo	RW 4	Farida	Farida	2	1	1	2	1	2	1	1	1	1	4	0	1	3	2	5
JE'NE TALLASA	Tombolo	RW 4	Nasruddin	Nurhalim Dwi Putra	1	1	2	2	1	2	2	1	1	1	5	1	1	3	2	3
JE'NE TALLASA	Tombolo	RW 4	Nurhayani	Ratih Rizky F.	2	2	1	2	1	2	1	1	1	1	5	1	1	1	1	5
JE'NE TALLASA	Je'ne Tallasa	RW 1	Rahmawati	Sri Riskawati	1	1	2	2	1	2	1	1	1	1	5	1	2	0	2	5
JE'NE TALLASA	Je'ne Tallasa	RW 1	Ratna	Sherina Cahyati	2	1	2	2	1	2	1	1	2	1	5	1	2	0	2	5
JE'NE TALLASA	Je'ne Tallasa	RW 1	Syamsiar	M. Firzam	1	1	2	2	1	2	2	1	2	1	5	1	1	3	2	1
JE'NE TALLASA	Je'ne Tallasa	RW 1	Baharuddin Dg. Tutu	Rayhan Karima	1	1	2	2	1	2	1	1	2	1	5	1	1	3	2	3
JE'NE TALLASA	Je'ne Tallasa	RW 1	Kasmawati	Khairil Alif Syam	1	1	2	1	2	2	1	1	2	1	4	0	2	0	2	5
JE'NE TALLASA	Je'ne Tallasa	RW 1	Agus Salim	Mukhtadim	2	1	2	2	1	2	1	1	1	1	5	1	1	3	2	3
JE'NE TALLASA	Je'ne Tallasa	RW 2	Dg. Rannu	Rara	1	1	2	1	1	1	1	1	1	1	4	0	2	0	2	5
JE'NE TALLASA	Je'ne Tallasa	RW 2	St. Amna Dg. Kebo	Arnita Jaya	1	1	1	2	1	2	1	1	1	1	4	0	2	0	2	5
JE'NE TALLASA	Je'ne Tallasa	RW 3	Ramlah	Iin Farlina	1	1	2	2	1	2	2	1	1	1	5	1	2	0	2	2
JE'NE TALLASA	Je'ne Tallasa	RW 3	Haslinda	Rico Worang	2	1	2	2	1	2	1	1	1	1	5	1	1	3	1	1
JE'NE TALLASA	Je'ne Tallasa	RW 3	St. Rahma	M. Nurhidayat	1	1	2	2	1	2	1	1	1	1	5	1	2	0	2	5
JE'NE TALLASA	Je'ne Tallasa	RW 5	Rina	Rina	2	2	2	2	1	2	2	1	1	1	6	1	2	0	2	5
JE'NE TALLASA	Je'ne Tallasa	RW 5	Didin	Dimas	2	1	2	2	2	2	2	1	2	2	5	1	2	0	2	5
JE'NE TALLASA	Je'ne Tallasa	RW 5	Nuhriah	M. Yusril	2	1	2	1	2	2	1	1	1	1	4	0	1	3	2	1
JE'NE TALLASA	Je'ne Tallasa	RW 5	Abd. Rahman	Nurul	2	1	2	2	1	2	1	1	1	1	5	1	2	0	2	5
JE'NE TALLASA	Je'ne Tallasa	RW 5	Nassa L.	Sri Wahyuni N.	2	2	2	2	1	2	2	1	1	1	6	1	2	0	2	5
JE'NE TALLASA	Je'ne Tallasa	RW 6	Ismail	Nur Annisa	1	1	1	1	1	2	1	1	2	1	3	0	1	3	2	2
JE'NE TALLASA	Cambaya	RW 1	Ramlah	Ibnu Hajar	1	1	2	2	1	2	2	1	1	1	5	1	2	0	2	5
JE'NE TALLASA	Cambaya	RW 1	Naimah Dg. Ema	Ardiyanto	1	2	2	2	2	2	1	1	1	2	6	1	1	3	2	3
JE'NE TALLASA	Cambaya	RW 1	Saharuddin	Marwiah Dg. Nining	1	1	2	2	1	2	2	1	2	1	5	1	2	0	2	5
JE'NE TALLASA	Cambaya	RW 1	Basraweli Dg. Nurung	Nur Adela Khanayah	1	1	1	2	1	2	1	1	2	1	4	0	1	3	2	3

JE'NE TALLASA	Cambaya	RW 1	Rusni	M. Fadli	1	1	2	2	1	2	1	1	2	1	5	1	2	0	2	5
JE'NE TALLASA	Cambaya	RW 3	Dg. Rasia	M. Irfan	1	1	1	2	1	2	2	1	1	1	4	0	2	0	2	5
JE'NE TALLASA	Cambaya	RW 3	Dg. Sumbara	Taufik	1	1	1	2	1	2	2	1	1	1	4	0	2	0	2	5
JE'NE TALLASA	Cambaya	RW 3	Ruqiyah	Risna Ramli	2	1	2	2	1	1	2	1	1	1	5	1	1	1	1	1
JE'NE TALLASA	Cambaya	RW 3	Syamsiah	Ramli	2	2	2	2	1	2	2	1	1	1	6	1	1	3	2	3
JE'NE TALLASA	Cambaya	RW 4	Darwis	Hardiyansyah	1	1	2	2	1	2	2	1	1	1	5	1	2	0	2	5
JE'NE TALLASA	Cambaya	RW 4	Saripah	Maisarah	1	1	2	2	1	2	2	1	1	1	5	1	1	1	2	1
JE'NE TALLASA	Cambaya	RW 4	Maidani	Nurfailiyah	1	1	2	2	1	2	2	1	1	1	5	1	2	0	2	5
JE'NE TALLASA	Cambaya	RW 5	Syamsinar	M. Rizal DS	2	1	2	2	1	2	2	1	2	1	5	1	2	0	2	5
JE'NE TALLASA	Cambaya	RW 5	Suharni	Ahmad Fahresi	2	1	2	2	1	2	2	1	1	2	5	1	1	3	2	3
BONTOALA	Lambengi	RW 1	Hatija Dg. Baji	Riska	2	1	2	2	2	2	2	1	1	1	5	1	2	0	2	1
BONTOALA	Lambengi	RW 1	Hasniah Dg. Pati	Hasmita	1	1	2	1	1	2	1	1	1	2	4	0	2	0	2	5
BONTOALA	Lambengi	RW 2	Liatun	Putri	1	1	2	2	1	2	1	1	1	1	5	1	1	2	2	2
BONTOALA	Lambengi	RW 2	Rahmat	Rahmat	2	2	2	2	1	2	1	1	1	1	6	1	1	2	2	2
BONTOALA	Lambengi	RW 2	Harlika	Lisa Anggraeni	2	1	2	2	1	1	2	1	1	1	5	1	2	0	2	5
BONTOALA	Lambengi	RW 2	Abd. Rahman	M. Resky Rahman	1	1	2	2	1	2	2	1	1	1	5	1	2	0	2	5
BONTOALA	Lambengi	RW 3	Ani	Asrul Basri Titong	1	1	1	2	1	2	1	1	1	1	4	0	1	3	2	3
BONTOALA	Ana' Gowa	RW 3	Hasni	Alya Faisa	2	1	2	2	1	2	2	1	2	1	5	1	2	0	2	5
BONTOALA	Ana' Gowa	RW 3	Abd. Rasyid Ago	Wilda Rasyid	1	2	2	2	1	2	2	1	2	1	6	1	2	0	2	5
BONTOALA	Manyampa	RW 1	S. Dg. Lewa	Asriani	2	1	2	2	2	2	2	1	1	1	5	1	1	3	2	2
BONTOALA	Manyampa	RW 2	Ayu Wandira	Sazkia Salsabila	2	1	2	1	1	2	2	1	2	1	4	0	2	0	2	5
BONTOALA	Taborong	RW 1	Anwar Dg. Tayang	M. Agung Makhalara	2	2	2	2	2	2	1	1	1	2	6	1	2	0	2	5
BONTOALA	Taborong	RW 1	Arifin	Arfah	1	1	2	2	2	2	2	1	1	1	5	1	2	0	2	5
BONTOALA	Taborong	RW 1	Rika Dg. Ngasi	Arif Dg. Cini	1	1	2	2	1	2	1	1	1	1	5	1	1	1	1	4
BONTOALA	Taborong	RW 1	H. Ismail	Ricky Perdana	2	1	1	2	1	2	2	1	1	1	4	0	1	3	1	3

BONTOALA	Taborong	RW 1	Anita	Anita	2	1	2	2	1	1	2	1	2	1	5	1	1	3	2	2
BONTOALA	Taborong	RW 3	Fitriani	Nabila Anggraeni	1	1	1	2	1	2	2	1	2	1	4	0	2	0	2	5
BONTOALA	Taborong	RW 3	Mansyur Mamu	Rhezma Suryani M.	1	1	2	2	1	2	1	1	1	1	5	1	1	3	2	1
BONTOALA	Taborong	RW 3	Saharia	Amri	1	1	1	2	1	2	2	1	1	1	4	0	1	3	2	2
BONTOALA	Taborong	RW 3	Nurhayati	Sarah Fitriani	1	1	1	2	1	2	1	1	1	1	4	0	1	2	2	2
PARANGBANO	Tattakang	RW 1	Supardi Dg. Lala	Nurbiah Dg. Suji	1	1	1	1	2	2	2	1	1	1	3	0	2	0	2	5
PARANGBANO	Tattakang	RW 2	Halija Dg. Ngasseng	Nyanrang Dg. Gassing	1	2	2	2	1	2	1	1	1	1	6	1	1	2	1	3
PARANGBANO	Barua	RW 3	Kati Dg. Kuntu	Eka Nirwani	1	2	1	2	1	2	2	1	2	1	5	1	2	0	2	5
PARANGBANO	Barua	RW 3	Kamba Dg. Nai	Mirwandi	1	1	1	2	2	2	2	1	1	1	4	0	2	0	2	5
PARANGBANO	Barua	RW 3	Nurdiana	Nurfadila Amelia	1	1	2	2	1	2	2	1	2	1	5	1	2	0	2	5
PARANGBANO	Parangbanoa	RW 3	Jumasan Dg. Rani	Irfan	1	1	1	2	1	1	1	1	1	1	4	0	1	3	1	2



LAMPIRAN 4



KUESIONER PENELITIAN
HUBUNGAN DENSITAS LARVA Aedes aegypti DAN PERILAKU
MASYARAKAT DENGAN TINGKAT ENDEMISITAS DEMAM BERDARAH
DENGUE DI KABUPATEN GOWA

Nomor kuesioner :.....

Tahun :

.....

Tanggal :.....

Status :

.....

A. IDENTITAS WILAYAH

- 1. Propinsi : Sulawesi Selatan
2. Kabupaten : Gowa
3. Kecamatan : Pallangga
4. Kelurahan/Desa :
5. Lingk/Dusun :
6. RW / RT :/.....
7. Jalan :
8. Koordinat Lokasi: LS
BT

B. IDENTITAS UMUM.

- 1. Nama Responden :.....
2. Umur Responden :Tahun 1.Laki-Laki 2.Perempuan
3. Pendidikan : TS / SD / SMP / SMA / D3 / S1 / S2
4. Pekerjaan a. Petani f. Polisi / TNI



LAMPIRAN 4



- | | |
|---------------------|-------------------------|
| b. Peternak | g. PNS |
| c. Wiraswasta | h. Tukang ojek / bentor |
| d. Ibu rumah tangga | i. Sopir |
| e. Pelajar | j. Lainnya |

5. Nama Penderita :

6. Umur Penderita : Tahun/Bln 1. Laki-Laki 2. Perempuan

7. Pekerjaan/Pendidikan :

- | | | |
|------------------|------------------|--------------------------|
| a. Belum Ada | e. SMA/Sederajat | <input type="checkbox"/> |
| b. TK/Sederajat | f. Kuliah | |
| c. SD/Sederajat | g. Pegawai | |
| d. SMP/Sederajat | h. Buruh | |

C. PERTANYAAN UPAYA PSN (3M) dan PENCEGAHAN GIGITAN NYAMUK

1. Apakah saudara melakukan tindakan pencegahan untuk melindungi diri dari gigitan nyamuk?

- a. Ya
b. Tidak

Ya, bisa menyebutkan salah satu :

- a. Memakai kelambu
b. Menggunakan penyemprotan nyamuk
c. Menggunakan Reppelent
d. Membakar anti nyamuk
e. Menggunakan pakaian lengan panjang dan celana panjang saat bekerja di dalam dan diluar rumah

2. Apakah saudara/i menguras tempat penampungan air seminggu sekali?

- a. Ya
b. Tidak



LAMPIRAN 4



3. Apakah saudara/i mengubur atau membakar barang-barang bekas ?
 - a. Ya
 - b. Tidak
4. Apakah saudara/i menutup penampungan air ?
 - a. Ya
 - b. Tidak
5. Apakah saudara/i membersihkan saluran air dan mengumpulkan sampah yang berserakan?
 - a. Ya
 - b. Tidak
6. Apakah saudara/i memelihara ikan/tanaman dalam kegiatan PSN?
 - a. Ya
 - b. Tidak
7. Apakah saudara/i memberikan bubuk abate ke dalam penampungan air?
 - a. Ya
 - b. Tidak
8. Apakah Keluarga berobat bila terjadi demam tinggi ?
 - a. Ya
 - b. Tidak
9. Apakah saudara/i penderita memiliki kebiasaan keluar siang atau sore?
 - a. Ya
 - b. Tidak
10. Apakah saudara/i mendukung kegiatan PSN di lingkungan saudara?
 - a. Ya
 - b. Tidak

E. PERTANYAAN MOBILITAS

11. Apakah penderita keluar daerah dalam 1 bulan terakhir?
 1. Ya
 2. Tidak



LAMPIRAN 4



12. Berapa Lama penderita apabila keluar daerah ?

1. 1 Hari
2. >7Hari
3. <7 Hari

13. Berapa lama aktivitas penderita sehari-hari di luar rumah?

1. >8 Jam
2. <8 Jam

14. Aktivitas penderita ke daerah endemis DBD

1. Laut
2. Hutan
3. Kebun
4. Tidur di lahan terbuka
5. Tidak ada



LAMPIRAN 4



LEMBAR OBSERVASI

1. No. *breeding* place :
2. Tanggal observasi :
3. Jam observasi :Wita
4. Lokasi *breeding* place :

I. Tempat Penampungan Air untuk keperluan sehari-hari

No	Jenis TPA	Jumlah	Jumlah TPA Berjentik	Jumlah TPA Tidak Berjentik
1	Bak Mandi			
2	Bak WC			
3	Drum			
4	Ember			
5	Kulkas / dispenser			
6	Tempayan / Gentong			
	Jumlah			

II. Tempat Penampungan Air bukan keperluan sehari-hari

No	Jenis TPA	Jumlah	Jumlah TPA Berjentik	Jumlah TPA Tidak Berjentik
1	Vas Bunga			
2	Tempat Minum Hewan			
	Jumlah			

III. Tempat Penampungan Air Alamiah.

No	Jenis	Jumlah	Jumlah TPA Berjantik	Jumlah TPA Tidak Berjantik
1	Batang Pohon			
2	Kaleng Minuman			
3	Ban Bekas			
	Jumlah			

Tanda Tangan



**KEMENTERIAN PENDIDIKAN DAN KEBUDAYAAN
UNIVERSITAS HASANUDDIN PROGRAM PASCASARJANA
PROGRAM STUDI KESEHATAN MASYARAKAT
KONSENTRASI KESEHATAN LINGKUNGAN**

Sekretariat : Kampus Unhas Tamalanrea Gedung FKM Lt. II K-223 Telp. 0411 - 5063656
E-mail : s2kl_kk@yahoo.co.id

Nomor : 016/UN4.7.4/PP.41/2013
Lamp. : -
Perihal : **Surat Pengambilan Data**

Makassar, 13 Pebruari 2013

Kepada Yth.

Kepala Dinas Kesehatan Kab. Gowa

Di -
Gowa

Dengan hormat,

Bersama ini kami sampaikan bahwa demi kelancaran penyelesaian Studi Mahasiswa Program Studi Kesehatan Masyarakat Konsentrasi Kesehatan Lingkungan Unhas, Maka kami mohon kesediaan Bapak/Ibu membantu mahasiswa kami dalam pengambilan data awal untuk penulisan Tesis sebagai berikut :

- **Data Penyakit Demam Berdarah Dengue dan Jumlah Puskesmas di Kab. Gowa.**

Perlu kami sampaikan bahwa pengambilan data ini sebagai data awal untuk penyusunan tesis an. **Ricky Perdana Poetra, Nim. P1801211002.** Demikian penyampaian kami, atas perhatian dan kerjasamanya kami ucapkan terima kasih.

Ketua
Konsentrasi Kesehatan Lingkungan,



Dr. Anwar Daud, SKM., M.Kes
Nip. 19661012 199303 1 002

- Tembusan Kepada Yth :
1. Mahasiswa yang bersangkutan
 2. Peringgal



KEMENTERIAN PENDIDIKAN DAN KEBUDAYAAN
UNIVERSITAS HASANUDDIN
PROGRAM PASCASARJANA

JL. PERINTIS KEMERDEKAAN KM. 10 MAKASSAR 90245 TELP.: (0411)585036 FAX.: (0411)585868
E-mail : Info@pascaunhas.net

Nomor: ~~2902~~2902/UN4.19.1/PL.02/2013

18 April 2013

Lamp : 1 (satu) berkas

Hal : Permohonan Izin Penelitian

Kepada yth.
Gubernur Sulawesi Selatan
Cq. Kepala Balitbangda
(Balai Penelitian dan Pengembangan Daerah)
Di
Makassar

Dengan hormat kami sampaikan bahwa mahasiswa Program Pascasarjana Universitas Hasanuddin yang tersebut dibawah ini :

Nama : Ricky Perdana Poetra
Stambuk : P1801211001
Program Pendidikan : Magister (S2)
Program Studi : Kesehatan Masyarakat / Kesehatan Lingkungan

Bermaksud melakukan penelitian dalam rangka persiapan penulisan tesis dengan Judul "**Hubungan Densitas Larva Aedes aegypti dan perilaku Masyarakat dengan tingkat Endemitas Demam Berdarah Deguage di Kecamatan Pallangga Kabupaten Gowa**" dibawah bimbingan Komisi Penasehat Tesis:


Pembimbing : 1. dr. Hasanuddin Ishak, M.Sc., PhD (Ketua)
2. Dr. drg. Andi Zulkifli Abdullah, M.Kes (Anggota)

Waktu Penelitian : April – Mei 2013

Sehubungan dengan hal tersebut kami mohon kebijaksanaan bapak kiranya berkenan memberikan izin kepada yang bersangkutan.

Atas perkenan dan Kerjasamanya diucapkan terima kasih.

a.n. Direktur,
Asisten Direktur I


Prof. Dr. Ir. Ambo Tuwo, DEA
Nip. 19621118 198702 1 001

Tembusan:

1. Direktur sebagai laporan
2. Bupati Kabupaten Gowa
3. Dinas Kesehatan Kabupaten Gowa
4. Puskesmas Pallangga Kabupaten Gowa
5. Puskesmas Kampili Kab. Gowa
6. Kantor Kecamatan Pallangga Kab. Gowa
7. Kepala Desa Se-Kecamatan Pallangga Kab. Gowa
8. Mahasiswa yang bersangkutan
9. Peringgal



PEMERINTAH PROVINSI SULAWESI SELATAN
BADAN PENELITIAN DAN PENGEMBANGAN DAERAH
Jalan Urip Sumohardjo No. 269 Telp. 436936-436937 FAX. 436934
Makassar (90321)

Makassar, 22 April 2013

Nomor : 070.5.1/ 5573 /Balitbangda
Lampiran : -
Perihal : Izin/Rekomendasi Penelitian

Kepada
Yth. Bupati Gowa
di-
Sungguminasa

Berdasarkan surat Direktur PPs UNHAS Makassar Nomor : 2487/UN4.19.1/PL.02/2013 tanggal 18 April 2013 perihal tersebut diatas, mahasiswa/peneliti dibawah ini :

Nama : **Ricky Perdana Poetra**
Nomor Pokok : P1801211001
Program Studi : Kemas
Pekerjaan : Mahasiswa (S2)
Alamat : Jl. Perintis Kemerdekaan Km. 10, Makassar

Bermaksud untuk melakukan penelitian di daerah/kantor saudara dalam rangka penyusunan skripsi/tesis, dengan judul :

"HUBUNGAN DENSITAS LARVA AEDES AEGIPTY DAN PERILAKU MASYARAKAT DENGAN TINGKAT ENDEMITAS DEMAM BERDARAH DENGUE DI KECAMATAN PALLANGGA KABUPATEN GOWA"

Yang akan dilaksanakan dari : Tgl. 29 April s/d 20 Juni 2013

Sehubungan dengan hal tersebut diatas, pada prinsipnya kami *menyetujui* kegiatan dimaksud dengan ketentuan :

1. Sebelum dan sesudah melaksanakan kegiatan, kepada yang bersangkutan melapor kepada Bupati/Walikota Cq. Kepala Bappeda/Balitbangda, apabila kegiatan dilaksanakan di Kab./Kota;
2. Penelitian tidak menyimpang dari izin yang diberikan;
3. Mentaati semua peraturan perundang-undangan yang berlaku dan mengindahkan adat istiadat setempat;
4. Menyerahkan 1 (satu) copy hasil penelitian dalam bentuk *Softcopy* (CD) kepada Gubernur Sulsel. Cq. Kepala Badan Penelitian dan Pengembangan Daerah Provinsi Sulawesi Selatan;
5. Surat izin akan dicabut kembali dan dinyatakan tidak berlaku apabila ternyata pemegang surat izin ini tidak mentaati ketentuan tersebut di atas.

Demikian disampaikan untuk dimaklumi dan dipergunakan seperlunya.

a.n. KEPALA BADAN
Kabid Data dan Publikasi



Ir. Ralendra
Pangkat : Pembina Tk I
NIP : 19630403 199103 1 003

TEMBUSAN : Kepada Yth :

1. Gubernur Sulawesi Selatan di Makassar (sebagai laporan);
2. Direktur PPs UNHAS di Makassar ;
3. Kepala Badan Lintas Kabupaten dan Kota Prov. Sulsel;
4. Mahasiswa yang bersangkutan;
5. Peringgal



PEMERINTAH KABUPATEN GOWA
BADAN KESATUAN BANGSA, POLITIK & LINMAS
Jln. Mesjid Raya No. 30. Telepon. 884637. Sungguminasa – Gowa

Sungguminasa, 23 April 2013

K e p a d a

Nomor : 070/ ~~070~~ /BKB.P.L./2013
Lamp : -
Perihal : Rekomendasi Penelitian

Yth. Camat Pallangga

Di-
Tempat

Berdasarkan Surat Badan Penelitian dan Pengembangan Daerah (Balitbangda) Nomor : 070.5.1/5573/Balitbangda tanggal 22 April 2013 tentang Rekomendasi Penelitian

Dengan ini disampaikan kepada saudara bahwa yang tersebut di bawah ini:

Nama : **Ricky Perdana Poetra**
Tempat/Tanggal Lahir : Ujung Pandang, 24 Januari 1984
Jenis kelamin : Laki-Laki
Pekerjaan : Mahasiswa (S2)
Alamat : Jl. Pelita Taborong Dalam No. 93 Desa Bontoala

Bermaksud akan mengadakan Penelitian/Pengumpulan Data dalam rangka penyelesaian Skripsi/Thesis di wilayah/tempat saudara yang berjudul : **"HUBUNGAN DENSITAS LARVA AEDES AEGIPTY DAN PERILAKU MASYARAKAT DENGAN TINGKAT ENDEMITAS DEMAM BERDARAH DENGUE DI KECAMATAN PALLANGGA KABUPATEN GOWA"**.

Selama : 29 April s/d 20 Juni 2013
Pengikut : Tidak Ada

Sehubungan dengan hal tersebut di atas, maka pada prinsipnya kami dapat menyetujui kegiatan tersebut dengan ketentuan :

1. Sebelum dan sesudah melaksanakan kegiatan kepada yang bersangkutan harus melapor kepada Bupati Cq. Badan Kesatuan Bangsa, Politik dan Linmas Kab.Gowa.
2. Penelitian/Pengambilan Data tidak menyimpang dari izin yang diberikan.
3. Mentaati semua peraturan perundang-undangan yang berlaku dan mengindahkan adat istiadat setempat.
4. Menyerahkan 1 (satu) Eksemplar copy hasil penelitian kepada Bupati Gowa Cq. Kepala Badan Kesatuan Bangsa, Politik dan Linmas Kab.Gowa.

Demikian disampaikan dan untuk lancarnya pelaksanaan dimaksud diharapkan b. stuar seperlunya.

Tembusan :

1. Bupati Gowa (sebagai laporan)
2. Direktur PPs UNHAS Makassar
3. Yang Bersangkutan

An. BUPATI GOWA
KEPALA BADAN,

Dr. Ir. H. HASAN HASYIM, M.Si
Pangkat : Pembina Tk. I
NIP : 19580312 197811 1 001



PEMERINTAH KABUPATEN GOWA
KECAMATAN PALLANGGA
Jl. Stadion Kalegowa No. 16 (0411) 842913 Cambaya

Cambaya, 23 April 2013

Nomor : 070/096 /2013
Lampiran : -
Perihal : Izin Penelitian

Kepada
Yth. Kepala **Desa/Kelurahan**
se-Kec. Pallangga
Di,-
Tempat

Menunjuk Surat Badan Kesatuan Bangsa Kab. Gowa No. 070/805/BKB.P.L/2013 tanggal 23 April 2013 sebagai realisasi surat dari Kepala Badan Penelitian dan Pengembangan Daerah (BALITBANGDA) Prop. Sul-Sel Nomor : 070.5.1/5573/Balitbangda tanggal 22 April 2013 perihal Rekomendasi Penelitian.

Bersama ini disampaikan kepada Saudara bahwa yang tersebut dibawah ini :

Nama : **Ricky Perdana Poetra**
Tempat tanggal lahir : UjungPandang, 24 Januari 1984
Jenis Kelamin : Laki-laki
Pekerjaan : Mahasiswa(S2)
Alamat : Jl. Pelita Taborong Dalam No. 93
Desa Bontoala Kec. Pallangga

Bermaksud akan mengadakan kegiatan penelitian di wilayah/tempat saudara dalam rangka penyusunan skripsi/tesis yang berjudul : "**HUBUNGAN DENSITAS LARVA AEDES AEGIPTY DAN PERILAKU MASYARAKAT DENGAN TINGKAT ENDEMITAS DEMAM BERDARAH DENGUE DI KECAMATAN PALLANGGA KAB. GOWA**)"

Selama : 29 April s/d 20 Juni 2013
Pengikut/Peserta : Tidak Ada

Pada prinsipnya kami dapat menyetujui kegiatan tersebut dengan ketentuan :

1. Agar dapat menjaga Keamanan dan Ketertiban Umum sesuai dengan peraturan yang berlaku dan mengindahkan adat-istiadat setempat serta tidak menyimpang dari kegiatan yang dicantumkan dan mengindahkan adat-istiadat setempat.
2. Rekomendasi ini berlaku sejak tanggal dikeluarkan (23 April s/d 20 Juni 2013)
3. Menyerahkan 1 (satu) berkas fotocopy hasil kegiatan kepada Gubernur Prop. Sul-Sel Cq. Kepala Badan Kesbang serta 1 (satu) berkas yang sama kepada Bupati Gowa Cq. Kepala Badan Kesbang serta 1 (satu) berkas yang sama kepada Camat Pallangga dengan batas waktu 7 (tujuh) hari setelah pelaksanaan kegiatan.

Untuk lancarnya pelaksanaan dimaksud kepada Saudara diharapkan dapat memberi bantuan seperlunya.

Demikian untuk dimaklumi seperlunya.

