

DAFTAR PUSTAKA

- Achmad, A., Asriyanni., Wahyudi., Agustinus., Hamzah. A. S., Nasri., dan Ansai. F. 2011. *Metoda Pendugaan Populasi Jenis-Jenis Burung Paruh Bengkok*. (tidak dipublikasikan). BPK Makassar
- Anas, M. 2007. *Pengantar Psikologi Sosial*. Makassar: Badan Penerbit Universitas Negeri Makassar
- Arikunto, S. 2002. *Prosedur Penelitian Suatu Pendekatan Praktek*. Edisi Revisi V, Cetakan Dua belas. Jakarta: Rineka Cipta
- Arifin,R., Amirullah, dan Siti Fausiah. 2003. *Perilaku Organisasi*. Malang: Bayumedia
- Azwar, S. 2003. *Sikap Manusia Teori dan Pengukurannya*. Yogyakarta: Pustaka Pelajar
- Balai Penelitian Kehutanan Makassar kerjasama dengan Yayasan IKA Kehutanan Unhas: Pembuatan Master Plan KHDTK lokasi Malili, Borisallo dan Mengkendek, Makassar 2005
- Balai Penelitian Kehutanan Makassar kerjasama dengan Fakultas Pertanian UGM: SPUC BPK Ujung Pandang, Makassar 1997
- Biset,S. 1998. *Ecotourism: A Practical Guide For Rural Communities*. Australia: LandLinks Press
- Bitner, M.J. 1992. Servicecape: The Impact of Physical Surrounding on Customer and Employee, *Journal of Marketing*, Vol. 56
- Buckley, R. 2010. *Conservation Tourism*. CABI. Oxfordshire. United Kindom.
- Burhanuddin. 2005. *Faktor-Faktor yang Berpengaruh Terhadap Perilaku Sanitasi Lingkungan Masyarakat Kecamatan Bontoa, Kabupaten Maros*. Tesis tidak diterbitkan. Makassar. Program Pascasarjana Universitas Negeri Makassar

- Chafid dan Mukhlison. 2000. *Pengusahaan Ekowisata*. Yogyakarta: Pustaka Pelajar
- Cooper C, Fletcher J, Gilbert D, Shepherd R, Wanhil S, editor. 1998. *Tourism: Principles and Practice*. Ed ke-2. England: Person Education Limited
- Data Potensi Desa Malili. 2012. Kabupaten Malili
- Departemen Pendidikan dan Kebudayaan. 1994. Kabupaten Malili
- Fandeli, C dan Mukhlison.2002. *Perencanaan Kepariwisata Alam*, Yogyakarta: Fakultas Kehutanan UGM
- Farrell, T. A; Marion, Jeffrey L. 2002. The Protected Area Visitor Impact Management (PAVIM) Framework: A Simplified Process for Making Management Decisions. *Journal Of Sustainable Tourism* 10 (1): 31-51
- Fennel D. A. 2002. *Ecotourism Programme Planning*. New York: CABI Publishing
- Freeman, R. E. 1984. *Strategic Management: A Stakeholder Approach*, , Boston: Pitman Publishing
- Garnadi, D. 2004. *Pengetahuan, Sikap, dan Tindakan Masyarakat Sekitar Hutan Terhadap Hutan*. Sekolah Pascasarjana IPB: Bogor. Tesis Tidak Dipublikasikan
- Gerungan. 1996. *Studi Pemanfaatan Kawasan Hutan oleh Masyarakat Lokal dari Desa Labone Kecamatan Napabalo Kabupaten Muna Sulawesi Tenggara*. Skripsi Jurusan Kehutanan, Fakultas Pertanian dan Kehutanan UNHAS, Makassar. Tidak dipublikasikan
- Gibson, J.L., John M. Ivancovich., dan James H. Donnelly,J.R. 1996. *Organisasi, Perilaku, Struktur. Proses. Jilid 1. (Edisi Kedelapan)*. Jakarta: Binarupa Aksara
- Godfrey K., dan Jackie C. 2000. *The Tourism Development Handbook: A Practical Approach To Planning and Marketing*. London and New York: CASSEL

- Grimble, R., dan Wellard, K. 1996. *Stakeholder methodologies in natural resource management: a review of principles, contexts, experiences and opportunities. Paper presented at the ODA*
- Gunawan, H., H. Nur, dan Y. Yayat. 2003. *Profil Masyarakat Asli dan Implikasinya terhadap Manajemen Taman Nasional Rawa Aopa Watu-Mohai Sulawesi Tenggara*. Balai Penelitian dan Pengembangan Kehutanan Sulawesi, Makassar
- Gursky, S., Shekelle, M., dan Nietsch, A.(2009), *The conservation status of Indoneisa's tarsier. Dalam Primates the Oriental Night*. Diunduh 30 September 2009 dari www.tarsier.org
- Gurung, H.B. 2010. *Trends in protected areas*. CRC for Sustainable Tourism Pty Ltd. Gold Coast, Queensland, Australia
- Jalaluddin, R. 2003. *Psikologi Komunikasi Edisi Revisi*. Penerbit Remadja Karya C.V. Bandung
- Kodhyat H. 1996. *Sejarah Pariwisata dan Perkembangannya di Indonesia*. PT Gramedia widiasarana Indonesia: Jakarta
- Laporan Survey Potensi Flora dan Fauna KHDTK Malili (*Tidak Dipublikasikan*), Balai Penelitian Kehutanan Makassar, 2011
- Mar'at. 1981. *Sikap Manusia, Perubahan Serta Pengukuran*. Jakarta. Ghalia Indonesia
- Mubyarto, L., Sutrisno, P., Sudera, S. A., Sulistiya, A., Decanta., Santiasih, E., Pratiwi., Ismaryati, E., dan Priyastuti. 1992. *Desa dan Perhutanan Sosial*. Kajian Antropologis di Propinsi Jambi. Penerbit Aditya Media, Yogyakarta
- Mulyana, D. 2000. *Ilmu Komunikasi: Suatu Pengantar*. PT Remaja Rosdakarya. Bandung
- Mulyono, N., Christofora, H. W., Dedi, F., dan Wuryaningsih S. R. 2010. *Identifikasi Komponen Kimia Damar Mata Kucing (Shorea Javanica) dengan Metode Pirolisis-GC/MS*. Jurnal Natur Indonesia 14(2), Februari 2012: 155-159 ISSN 1410-9379. Jakarta

- Muntasib, E.K.S.H., Ricky A., Eva R., Yun Y., dan Resti M. 2004. *Rencana Pengembangan Ekowisata Kabupaten Bogor*. Bogor. Laboratorium Rekreasi Alam dan Ekowisata, Departemen Konservasi Sumberdaya Hutan dan Ekowisata Fakultas Kehutanan IPB dan Dinas Seni dan Budaya Kabupaten Bogor
- Nazir, M.2007. *Metode Penelitian*. Ghalia Indonesia. Jakarta
- Nawawi, H. 2001. *Metode Penelitian Bidang Sosial*. Gadjah Mada University Press. Yogyakarta
- Peraturan Pemerintah Republik Indonesia Nomor 34 Tahun 2002 :*Tentang Tata Hutan Dan Penyusunan Rencana Pengelolaan Hutan, Pemanfaatan Hutan Dan Penggunaan Kawasan Hutan*
- Perhutani. 2002. *Petunjuk Pelaksanaan Pengelolaan Sumberdaya Hutan Bersama Masyarakat di Unit I Jawa Tengah*. Semarang: Biro Pembinaan Sumberdaya Hutan
- Rahmat. 2005. *Arahan Kebijakan Konservasi Keanekaragaman Hayati Tahun 2005-2009*. Departemen Kehutanan, Dirjen Perlindungan Hutan dan Konservasi Alam, Direktorat Konservasi Keanekaragaman Hayati, Jakarta
- Ritchie, C. Mc., Dougall., Mandy., Higgith., NicoletteB., dan De Olivera. 2001. *Kriteria dan Indikator Kelestarian Hutan yang Dikelola oleh Masyarakat*. Centre for International Forestry Research (CIFOR), Jakarta
- Ridwan. 2008. *Dasar-dasar Statistik*. Jakarta : Edisi Revisi, Alfabeta Bandung
- Salman. 1994. *Psikologi Lingkungan*, Jakarta: PT Gramedia Widiasarana Indonesia
- Sayan, M. S., and Atik M. 2011. Recreation Carrying Capacity Estimates for Protected Areas: A Study of Termessos National Park (Turkey). *Ekoloji* 20 (78): 66-74
- Sarwono S. W. 2002. *Psikologi Sosial: Individu dan Teori-Teori Psikologi Sosial*. P. T. Raja Grafindo Persada. Jakarta

- Sills, 2002. *International Encyclopedia Of The Social Sciences, The Macmillan Company & The Free Press*, New York
- Soekadijo, R.G. 2000. *Anatomi Pariwisata: Memahami Pariwisata sebagai "Systemic Linkage"*. Jakarta: PT Gramedia Pustaka Utama
- Soemarwoto, O. 2004. *Ekologi, Lingkungan Hidup dan Pembangunan Edisi ke-10*. Penerbit Djambatan: Jakarta
- Solvin. 1999. *Politik Pengelolaan Sumber Daya Hutan, Issue dan Agenda Mendesak*. Debut Press. Yogyakarta
- Sorenson, J. C. 1970. *A Framework for Identification and Control of Resource Degradation and Conflict in the Multiple Use of the Coastal Zone*. University of California, Berkeley, USA
- Sujanto, A. 2001. *Psikologi Umum*. Jakarta: Buta Aksara
- Stasiun Klimatologi Mangkutana. 2012. Curah hujan Malili Kabupaten Luwu Timur tahun 2002-2012
- Stasiun Klimatologi Malili. 2012. Kondisi iklim 30 tahun terakhir
- Subarsono, A.G. 2005. *Analisis Kebijakan Publik*. Pustaka Pelajar. Yogyakarta
- Sudarto G. 1999. *Ekowisata Wahana Pelestarian Alam, Pengembangan Ekonomi*. Bina Ilmu. Jakarta
- Sugiyono. 2000. *Statistik untuk Penelitian*. Alfabeta Bandung
- Sugiyono. 2011. *Metode Penelitian Kombinasi(mixed method)*. Alfabeta Bandung
- Sunderlin, W.D. 1999. *Between Danger and Opportunity: Indonesia and Forests in an Era of Economic Crisis and Political Change*. Society & Natural Resources, 12:559-570
- Suwantoro G. 1997. *Dasar-Dasar Pariwisata*. Yogyakarta: Andi Yogyakarta

- Suyitno. 2001. *Perencanaan Wisata (Tour Planning)*. Kanisius: Yogyakarta
- Thoha M. 2003. *Prilaku Organisasi. Konsep Dasar dan Aplikasinya*. CV Rajawali: Jakarta
- Undang-undang Republik Indonesia No.41/Kpt–II/1999 tentang *Kehutanan*
- Undang-undang No 10 tahun 2009 tentang *Kawasan Strategis Pariwisata*
- Van Dean Ban, A.W. dan Hawkins, H.S. 1998. *Penyuluhan Pertanian*. Penerbit Kanisius Yogyakarta
- Wearing S, John N. 2009. *Ecotourism Impacts, Potentials and Possibilities*. Second Edition. United Kingdom Hungary: ELSEVIER
- Weichang, Li., dan He Pikun (ed). 2000. *Social Forestry Theories and Practice*. Yunnan: Yunnan Nationality Press
- Widianto T., dan Mursidin, F. Anshari. (2012). *Laporan Inventarisasi Flora dan fauna di KHDTK Malili*. Makassar: Balai Penelitian Kehutanan Makassar. (tidak dipublikasikan)
- Yulistira, D. 2010. Kerusakan Hutan Indonesia. http://adisetyanto48.student.umm.ac.id/2010/08/11/kerusakan_hutan. diakses 10 April 2012
- Zerner, C. 1992. *Indigenous Forest-Dwelling Communities in Indonesia's Outer Islands: Livelihood, Rights and Environmental Management Institutions in the Era of Industrial Forest Exploitation*. Consultancy Report prepared for the World Bank Indonesia Forestry Sector Policy Review. Washington, D.C. Resource Planning Corporation
- Zulaifah, S. 2006. *Pemanfaatan Sumberdaya Hutan Bersama Masyarakat Untuk Pengembangan Kawasan Hutan Regaloh Di Kabupaten Pati Jawa Tengah*. Tesis: UNDIP. Malang

LAMPIRAN

Lampiran 1. Pemahaman *Stakeholder* Terhadap Pengembangan KHDTK Malili

Kriteria Tingkat Pemahaman	Jml <i>Stakeholder</i> (N)	Persentase (%)
Sangat Tidak Paham (STP)	1	3,3
Tidak Paham (TP)	1	3,3
Ragu-Ragu (RR)	0	0,0
Paham (P)	11	36,7
Sangat Paham(SP)	17	56,7
Total	30	100

Sumber: Hasil Analisis Kualitatif 2013.

Lampiran 2. Sikap Dukungan *Stakeholder* Terhadap Pengembangan KHDTK Malili

Kriteria Tingkat Pemahaman	Jml <i>Stakeholder</i> (N)	Persentase (%)
Sangat Tidak Mendukung (STD)	0	0,0
Tidak Mendukung (TD)	1	3,3
Ragu-Ragu (RR)	1	3,3
Mendukung (D)	10	33,3
Sangat Mendukung (SD)	18	60
Total	30	100

Sumber: Hasil Analisis Kualitatif 2013

Lampiran 3. Potensi pengunjung wisata pendidikan lingkungan di KHDTK Malili

No	Kategori Sekolah	Jumlah (org)		Persentase (%)
		Sekolah	Siswa	
1	SD	12	840	24,8
2	SMP	7	1568	46,3
3	SMA	4	980	28,9
Total			3388	100,0

Sumber: Hasil Analisis 2013

Lampiran 4. Jenis-jenis vegetasi yang dijumpai pada plot pengamatan di KHDTK Malili.

No	Nama Lokal	Nama Latin	Famili
1	Ponto unyi	<i>Litsea firma</i> hook.F	Lauraceae
2	Dama Derek	<i>Palaquium obtusifolium</i> Burck	Malvaceae
3	Tapi-tapi	<i>Santiria laevigata</i> BL.Forma	Burceraceae
4	Pulo Nangka	<i>Sloctia elongata</i> Kds.	Moraceae
5	Jambu-Jambu	<i>Kjelbergiodendron celebicum</i> Merr	Myrtaceae
6	Lasu-lasuna	<i>Pleomele angustifolius</i> D.Don.	?
7	Pao-Pao	<i>Mangifera timorensis</i>	Anacardiaceae
8	Bintangur	<i>Calophyllum inophyllum</i> L.	Guttiferae
9	Boto-boto	<i>Planchonella nitida</i> (Blume) Miq	Sapotaceae
10	Kalapi	<i>Kalappia celebica</i> Kosterm	Caesalpiniaceae
11	Lotong-Lotong	Sedang diidentifikasi di LIPI	Sedang diidentifikasi di LIPI
12	Sanru	<i>Prunus grisea</i> (Mull.Berol) Kalkman	Rosaceae
13	Nato Merah	<i>Palaquium obtusifolium</i> Burck	Sapotaceae
14	Betau	<i>Calophyllum Soulattri burm.F.</i>	Guttiferae
15	Nato putih	<i>Palaquium bataanense</i> Merr	Sapotaceae
16	Bakata	<i>Haplolobus Celebicus</i> H.J.L	Burseraceae
17	Bakang Bussu	<i>Gironniera celtidifolia</i> Gaudich	Ulmaceae
18	Kanuruang	<i>Artocarpus</i> sp	Moraceae
19	Ipoh	Sedang diidentifikasi di LIPI	Sedang diidentifikasi di LIPI
20	Tiro Lempang	<i>Alstonia spectabilis</i> R.Br	Apocynaceae
21	Kacanagan/Asa	<i>Castanopsis buruana</i> Miq.	Fagaseae
22	Kua	<i>Dysoxylum</i> sp.	Meliaceae
23	Kapa-kapa	<i>Callicarpa longifolia</i> Lam.	Lamiaceae
24	Cemara Gunung	<i>Casuarina junghuniana</i>	Casurinaceae
25	Nato	<i>Palaquium obovatum</i>	Sapotacea
26	Langsat Hutan	<i>Aglaiia tomentosa</i>	Meliaceae
27	Melinjo hutan	<i>Gnetum gnemon</i> L.	Gnetaceae
28	Dengen	<i>Dilenia</i> sp.	Dilleniaceae
29	Lebani susu	<i>Timinus celebica</i> Kood.	Rubiaceae
30	Manggis Hutan	<i>Garcinia magostana</i> L.	Gutiferae
31	Damar mata kucing	<i>Hopea dolosa</i> V.SI	Dipterocarpaceae
32	Dara-dara	<i>Myristica fatua</i>	Myristicaceae
33	Rambutan Hutan	<i>Dimocarpus logan</i> Lour	Sapindaceae
34	1?	<i>Myristica impressa</i> Warb	Myristicaceae
35	10?	<i>Cryptocarya</i> sp	Lauraceae

No	Nama Lokal	Nama Latin	Famili
36	11?	<i>Garcinia lateriflora</i> Blume	Cluciaceae
37	12?	<i>Psychotria</i> sp	Rubiaceae
38	14?	<i>Gironniera celtidifolia</i> Gaudich	Ulmaceae
39	15?	<i>Palaquium hexandrum</i> Engl	Sapotaceae
40	16?	<i>Endiandra rubescens</i> (Blume) Miq	Lauraceae
41	17?	<i>Endiandra rubescens</i> (Blume) Miq	Lauraceae
42	Boto-boto	<i>Planchonella nitida</i> U Blume) Dubard	Sapotaceae
43	19?	<i>Baccaurea</i> cf. <i>nanihua</i> Merr	Euphorbiaceae
44	2?	<i>Podocarpus neriifolius</i> D. Don	Podocarpaceae
45	21?	<i>Deplanciea bancana</i> (Scheff) steenii	Bignoniaceae
46	22?	<i>Gironniera subaequalis</i> Planch	Ulmaceae
47	23?	<i>Sarcotheca celebica</i> VellDk	Oxalidaceae
48	24?	<i>Neoscortechiniia philippinensis</i> (Merr)	Euphorbiaceae
49	3?	<i>Sloetia elongate</i> (Miq) Koord	Moraceae
50	5?	<i>Mangifera indica</i> L	Anacardiaceae
51	8?	<i>Gaertnera vaginans</i> (DC) Merr	Rubiaceae
52	Bakang bussu	<i>Gironniera celtidifolia</i> Gaudich	Ulmaceae
53	Bakata	<i>Haplolobus Celebicus</i> H.J.L	Burseraceae
54	Betau	<i>Calophyllum Soulattri burm.F.</i>	Guttiferae
55	Boto-boto	<i>Planchonella nitida</i> U Blume) Dubard	Sapotaceae
56	Cemara gunung	<i>Casuarina junghuniana</i>	Casuarinaceae
57	Cina-cina	?	?
58	Dama derek	<i>Palaquium obtusifolium</i> Burck	Malvaceae
59	Damar mata kucing	<i>Hopea dolosa</i> V.SI	Dipterocarpaceae
60	Dao	<i>Dracontomelon dao</i>	Anacardiaceae
61	Dara-dara	?	?
62	Jambu air	<i>Eugenia aquea</i> Burm.F	Myrtaceae
63	Jambu-jambu	<i>Kjelbergiodendron celebicum</i> Merr	Myrtaceae
64	Jambu-jambu kalase	<i>Kjelbergiodendron</i> sp	Myrtaceae
65	Kacangan	<i>Castanopsis buruana</i> Miq	Fagaceae
66	Kalapi	<i>Kalappia celebica</i> Kosterm	Caesalpinaceae
67	Kalawa-lawaw	<i>Syzygium</i> cf. <i>acuminatissimum</i> DC	Myrtaceae

No	Nama Lokal	Nama Latin	Famili
68	Kanuruang	<i>Artocarpus</i> sp	Moraceae
69	Kapa-kapa	<i>Callicarpa longifolia</i> Lam. forma <i>floccose</i> Schauert	Lamiaceae
70	Konroniu	?	?
71	Kua	<i>Dysoxylum</i> sp	Meliaceae
72	Laatta	?	?
73	Lasu-lasuna	<i>Pleomele angustifolia</i> (Medik) N.E. Br	Liliaceae
74	Lawang	?	?
75	Lebani susu	<i>Timonius celebicus</i> Koord	Rubiaceae
76	Lento-lento	?	?
77	Lotong-lotong	?	?
78	Marambulo	?	?
79	Melinjo hutan	<i>Gnetum gnemon</i> L	Gnetaceae
80	Nato	<i>Palaquium</i> sp	Sapotaceae
81	Nato batu	?	?
82	Nato kume	<i>Palaquium luzoniense</i> Vid.	Sapotaceae
83	Nato merah	<i>Palaquium obtusifolium</i> Burck	Sapotaceae
84	Nato putih	<i>Palaquium bataanense</i> Merr	Sapotaceae
85	Pao-pao	<i>Mangifera</i> sp	Anacardiaceae
86	Pongo-pongo	?	?
87	Ponto unyi	<i>Litsea firma</i> hook.F	Lauraceae
88	Pulo angka	<i>Sloetia elongata</i> Kds.	Moraceae
89	Putat	<i>Barringtonia acutangula</i> (L) Gaertn.	Lecythidaceae
90	Putih-putih	<i>Galearia celebica</i> Koord	Pandaceae
91	Rambutan hutan	<i>Nephelium lappaceum</i> L.	Lauraceae
92	Sanru	<i>Prunus grisea</i> (Mull. Berol) Kalkman	Rosaceae
93	Suka-suka tedong	?	?
94	Sulo	<i>Macaranga</i> sp	Euphorbiaceae
95	Tanah rinding	<i>Syzygium</i> sp	Myrtaceae
96	Tapi-tapi	<i>Santiria laevigata</i> BL.Forma	Burceraceae
97	Tito lembang	<i>Alstonia spectabilis</i> R. Br	Apocynaceae
98	Tomaning	?	?

Keterangan*: ? = nama lokal/nama latin/nama famili belum diketahui
Sumber: Master Plan KHDTK Malili 2012.

Lampiran 5. Daftar Nama Burung, Famili, Status Konservasi dan Status Endemik Burung

No	Famili	Nama Indonesia	Nama Latin	Status Konservasi	Status Endemik
1	<i>Accipitridae</i>	Alap alap		L	-
2		Elang bondol	<i>Haliastur indus</i>	L	NE
3		Elang laut perut putih	<i>Haliaeetus leucogaster</i>	L	NE
4		Elang-ular sulawesi	<i>Spilornis rufipectus</i>	L	E
5	<i>Alcedinidae</i>	Cekakak suci	<i>Halcyon sancta</i>	TL	NE
6		Cekakak sungai	<i>Halcyon chloris</i>	TL	NE
7	<i>Anatidae</i>	Belibis kembang	<i>Dendrocygna arcuata</i>	TL	NE
8		Itik benjut	<i>Anas gibberifrons</i>	TL	NE
9	<i>Ardeidae</i>	Cangak merah	<i>Ardea purpurea</i>	TL	NE
10		Kuntul cina	<i>Egretta eulophotes</i>	L	V
11		Kuntul kerbau	<i>Bubulcus ibis</i>	L	NE
12	<i>Artamidae</i>	Kekep babi	<i>Artamus leucorhynchus</i>	TL	NE
13	<i>Bucerotidae</i>	Julang sulawesi	<i>Rhyticeros cassidix</i>	L	E
14	<i>Champephagidae</i>	Kapasan	<i>Lalage leucopygialis</i>	TL	E
15	<i>Columbidae</i>	Merpati-hitam sulawesi	<i>Turacoena manadensis</i>	TL	E
16		Pergam katanjar	<i>Ducula rosacea</i>	TL	NE
17		Pergam tutu	<i>Ducula forsteri</i>	TL	E
18		Punai penganten	<i>Treron griseicauda</i>	TL	NE
19		Tekukur biasa	<i>Streptopelia chinensis</i>	TL	NE
20		Uncal ambon	<i>Macropygia amboinensis</i>	TL	NE
21		Walik kembang	<i>Ptilinopus melanospila</i>	TL	NE
22		Walik raja	<i>Ptilinopus superbus</i>	TL	NE
23	<i>Corvidae</i>	Gagak hutan	<i>Corvus enca</i>	TL	NE
24	<i>Cuculidae</i>	Bubut alang-alang	<i>centropus goliath</i>	TL	NE
25		Bubut sulawesi	<i>Centropus celebensis</i>	TL	E
26		Kadalan Sulawesi	<i>Rhamphococcyx</i>	TL	E

No	Famili	Nama Indonesia	Nama Latin	Status Konser vasi	Status Endemik
			<i>calyorrhynchus</i>		
27	<i>Dicaeidae</i>	Cabai panggul-kelabu	<i>Dicaeum celebicum</i>	TL	E
28		Cabai panggul-kuning	<i>Dicaeum aureolimbatum</i>	TL	E
29	<i>Dicruridae</i>	Srigunting jambul rambut	<i>Dicurus hottentottus</i>	TL	NE
30	<i>Hemiprocnidae</i>	Tepekong jambul	<i>Hemiproctes longipennis</i>	TL	NE
31	<i>Hirundinidae</i>	Layang-layang batu	<i>Hirundo tahitica</i>	TL	NE
32	<i>Meropidae</i>	Kirik-kirok australia	<i>Merops ornatus</i>	TL	V
33	<i>Motacillidae</i>	Kicuit batu	<i>Motacilla cinerea</i>	TL	V
34	<i>Muscicapidae</i>	Kehicap ranting	<i>Hypothymis azurea</i>	TL	NE
35		Sikatan bakau	<i>Cyornis rufigastra</i>	TL	NE
36	<i>Nectariniidae</i>	Burung-madu hitam	<i>Nectarinia aspasia</i>	L	NE
37		Burung-madu kelapa	<i>Anthreptes malacensis</i>	L	NE
38		Burung-madu sriganti	<i>Nectarinia jugularis</i>	L	NE
39	<i>Oriolidae</i>	Kepudang kuduk-hitam	<i>Oriolus chinensis</i>	TL	NE
40		Kepudang-sungu sulawesi	<i>Coracina morio</i>	TL	E
41	<i>Phasianidae</i>	Puyuh	<i>Coturnix</i>	TL	NE
42	<i>Phalacrocoracidae</i>	Pecuk padi belang	<i>Phalacrocorax melanoleucos</i>	TL	NE
43	<i>Picidae</i>	Caladi sulawesi	<i>Dendrocopos temminckii</i>	TL	E
44	<i>Picidae</i>	Pelatuk kelabu sulawesi	<i>Mullericipus fulvus</i>	TL	E
45	<i>Ploceidae</i>	Bondol	<i>Lonchura sp</i>	TL	NE
46		Burung-gereja erasia	<i>Passer montanus</i>	TL	NE
47	<i>Psittacidae</i>	Betet kelapa punggung biru	<i>Tanygnathus sumatranus</i>	L	NE
48		Kring-kring dada-kuning	<i>Prioniturus flavicans</i>	TL	E
49		Perkici dora	<i>Trichoglossus ornatus</i>	L	E

No	Famili	Nama Indonesia	Nama Latin	Status Konservasi	Status Endemik
50		Serindit sulawesi	<i>Loriculus stigmatus</i>	L	E
51	<i>Pycnonotidae</i>	Cucak kutilang	<i>Pycnonotus aurigaster</i>	TL	NE
52	<i>Rallidae</i>	Ayam hutan	<i>Gallus gallus</i>	TL	NE
53	<i>Scolopacidae</i>	Trinil lumpur asia	<i>Limnodromus semipalmatus</i>	TL	
54	<i>Strigiformes</i>	Burung hantu	<i>Tyto sp</i>	TL	*
55		Poce			

Keterangan :

L : Dilindungi

TL : Tidak Dilindungi

E : Endemik Sulawesi

NE : Non Endemik

Sumber: Master Plan KHDTK Malili 2012

Lampiran 6. Foto Wawancara Stakeholder di Kecamatan Malili

- Stakeholder dari Dinas Kehutanan Kab. Luwu Timur



- Stakeholder dari BAPPEDA dan Dinas Pendidikan, Pariwisata Pemuda dan Olah Raga Kab. Luwu Timur



Lampiran 6 (Lanjutan)



- Stakeholder dari Guru Kec. Malili



Lampiran 7. Jenis burung Parkici Dora yang ada di KHDTK Malili



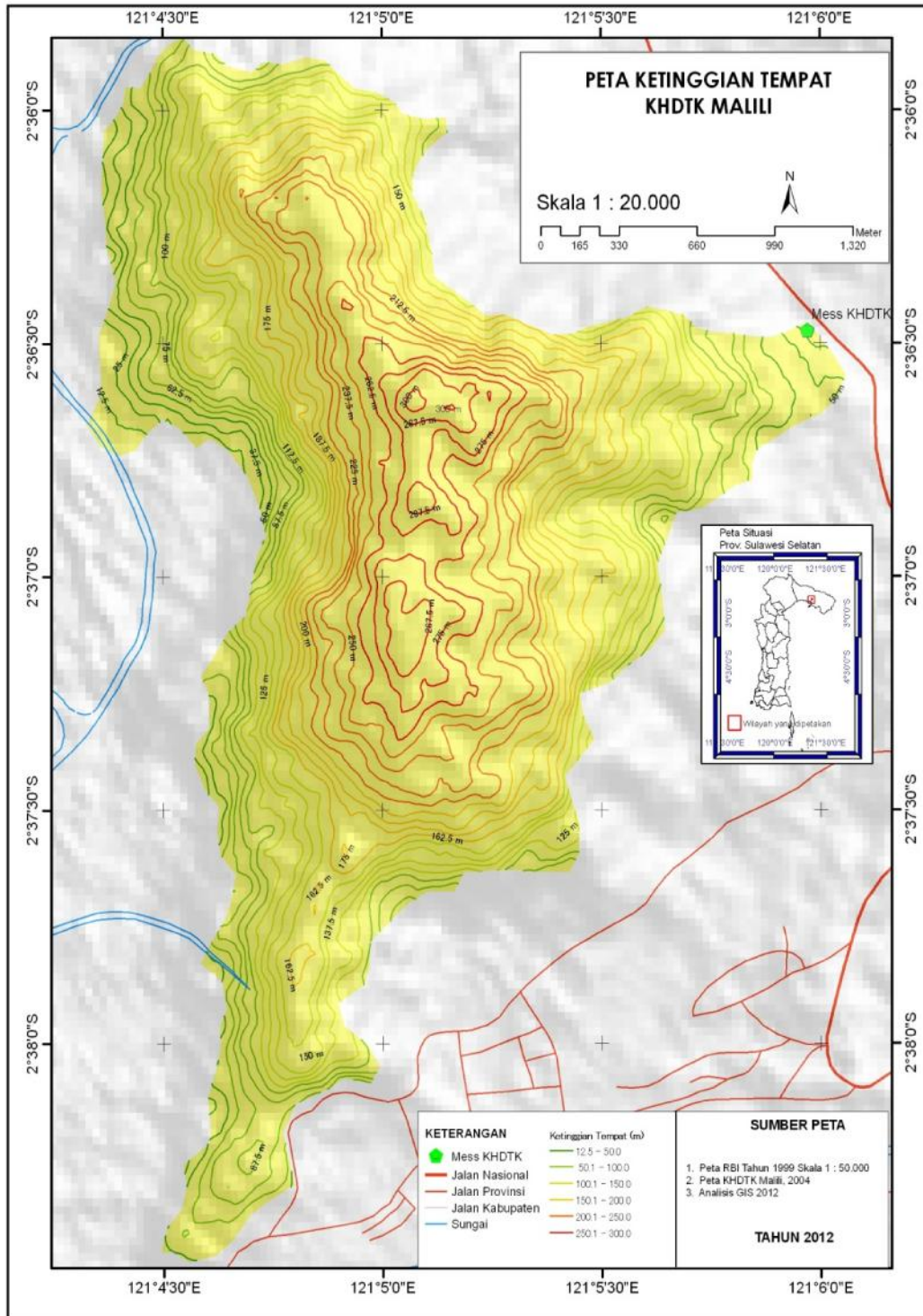
Lampiran 8. Tarsius yang ada di KHDTK Malili



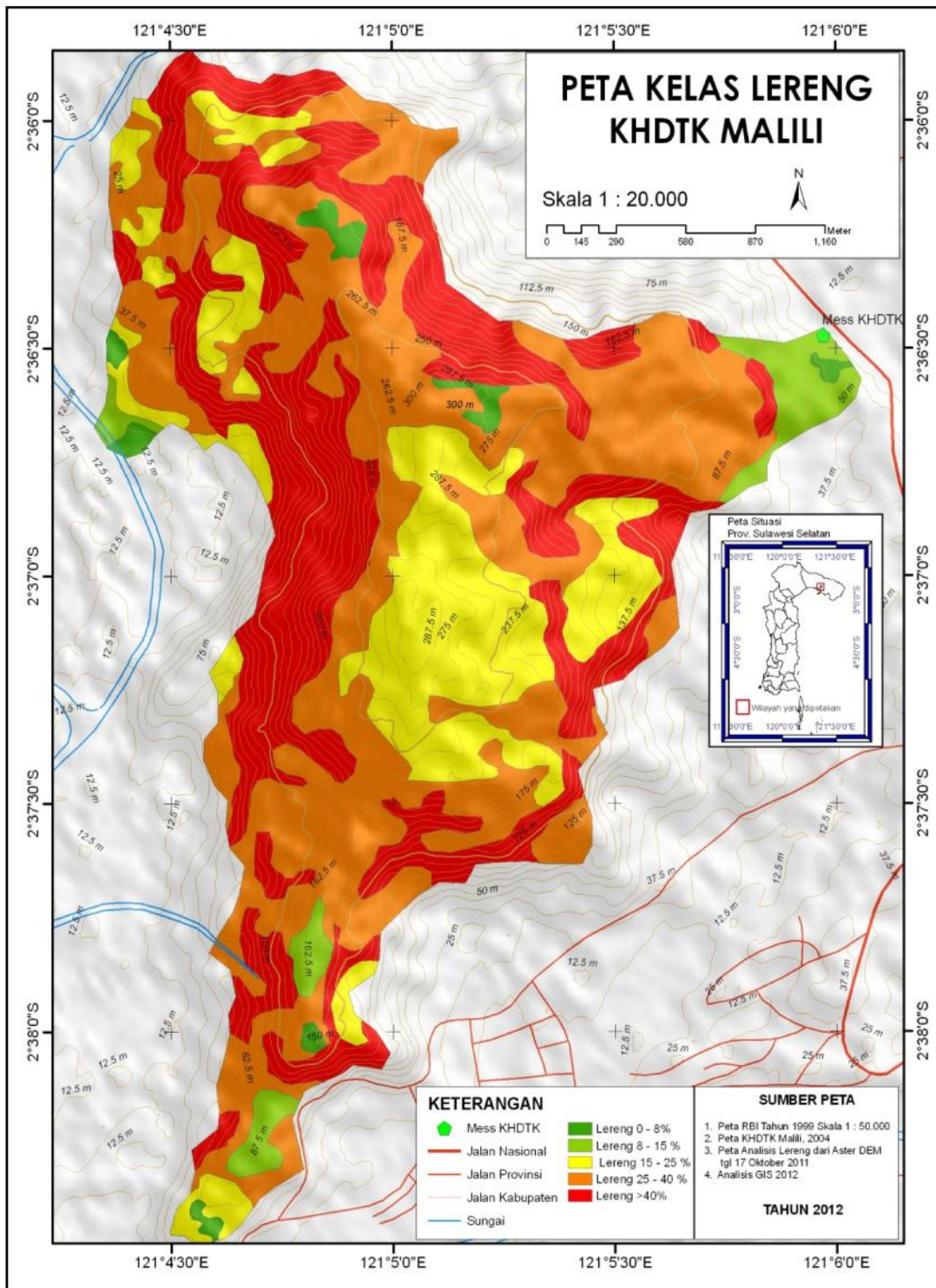
Lampiran 9. Bentang Lahan KHDTK Malili



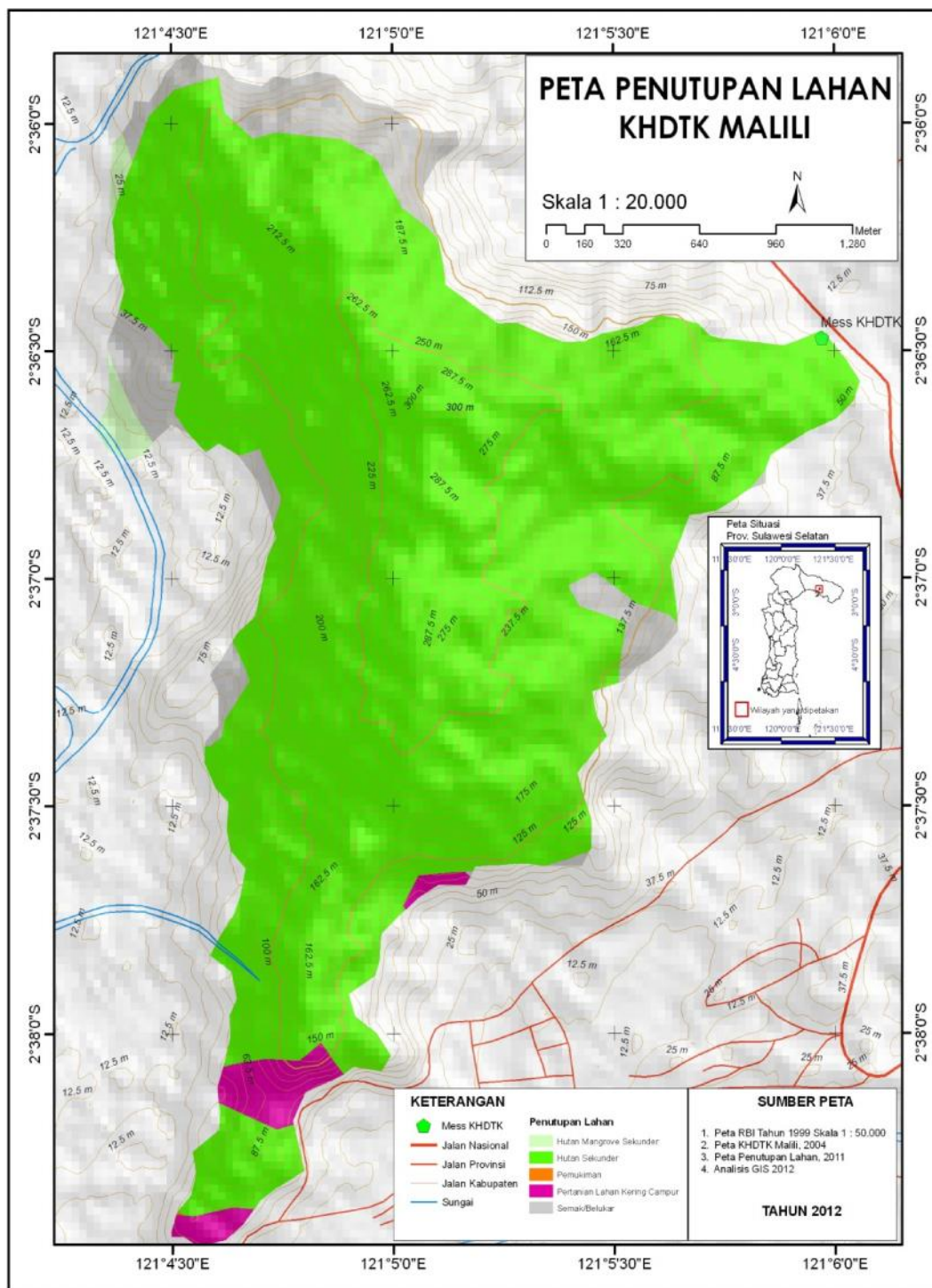
Lampiran 10. Peta Ketinggian Tempat KHDTK Malili



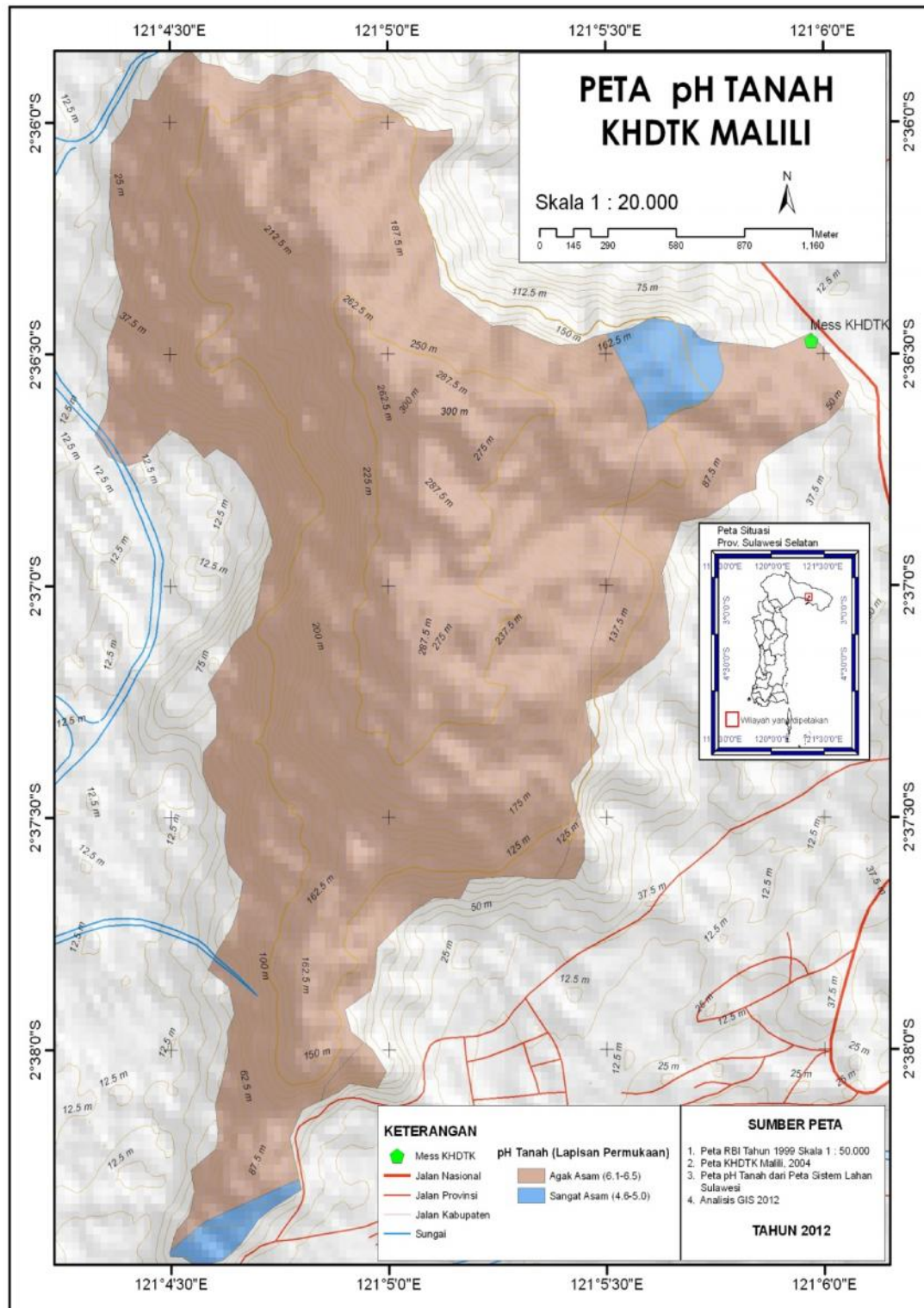
Lampiran 11. Peta Kelas Kelerengan KHDTK Malili



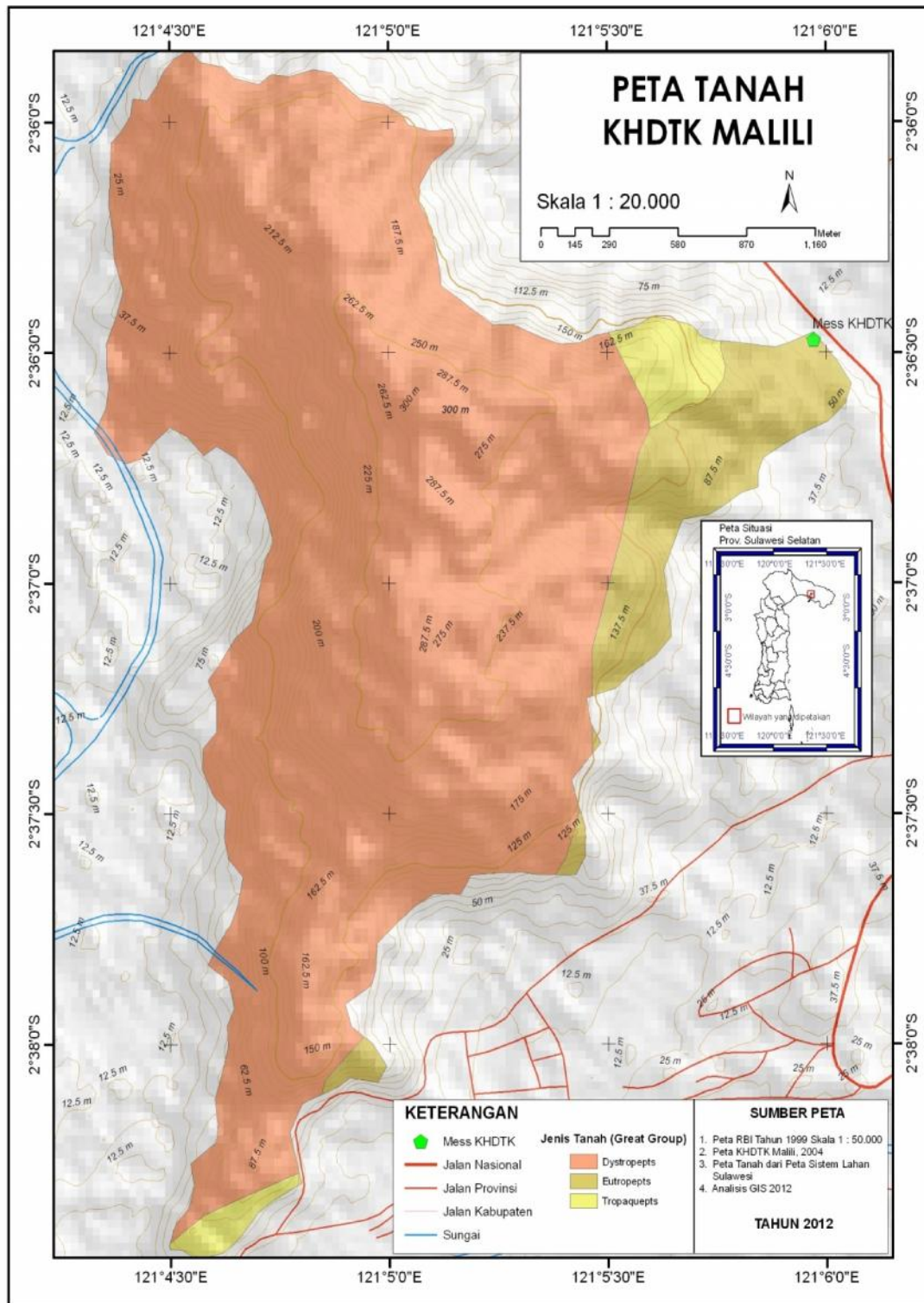
Lampiran 12. Peta Penutupan Lahan KHDTK Malili



Lampiran 13. Peta pH Tanah KHDTK Malili



Lampiran 14. Peta Tanah KHDTK Malili



Lampiran 15. Peta Geologi KHDTK Malili

