

DAFTAR PUSTAKA

- Anggadiredja.. 2009. **Paper seminar Merningkatkan posisi ekspor Rumput laut di Pasar dunia.** Jakarta .2009
- Aslan.L. 1999. **Faktor-faktor yang mempengaruhi Eksport rumput laut di Maluku Utara.** Tesis. Universitas Pattimura
- Arikunto. 2006. *Manajemen Penelitian.* Rineka Cipta, Jakarta.
- Darmawanty (1997). Faktor-faktor yang mempengaruhi Prilaku Nelayan dalam kegiatan penangkapan. Skripsi Unhas 1997
- Dinas Kelautan dan Perikanan, 2010. **Data Potensi Perikanan Sulawesi Selatan.** Dinas Kelautan dan Perikanan Provinsi Sulawesi-Selatan. Makassar.
- Dinas Kelautan dan Perikanan, 2011. **Data Potensi Perikanan Sulawesi Selatan.** Dinas Kelautan dan Perikanan Provinsi Sulawesi-Selatan. Makassar
- Dinas Kelautan dan Perikanan, 2012. **Data Potensi Perikanan Sulawesi Selatan.** Dinas Kelautan dan Perikanan Provinsi Sulawesi-Selatan. Makassar.
- Dinas Kelautan dan Perikanan Kabupaten Bantaeng , 2010. **Data Perikanan Kabupaten Bantaeng .**
- Ditjen Budidaya Rumput Laut 2004. **Panduan cara budidaya rumput laut yang benar. Jakarta 2004**
- Fachry 2009. **Analisis Potensi pengembangan Budidaya rumput laut di Kabupaten Bantaeng.** Kerjasama DKP Provinsi Sulsel
- Kantor Desa Pajukukang 2011. **Laporan Potensi Desa Pajukukang**
- Kalsum.2011 **Pengembangan wilayah Pesisir berbasis Masyarakat.**
Paper Seminar. Bohor
- Kementerian Kelautan dan Perikanan(KKP), 2009. **Laporan Pengembangan Wilayah Pesisir dan Pulau-Pulau kecil di Indonesia.**

- Kementerian Kelautan dan Perikanan, 2011 **Strategi Pengembangan Potensi Perikanan berbasis Industri**. Paper pada Seminar Nasional Perikanan dan Kelautan ,Jakarta 2011
- Kementerian Perdagangan (kemendagri) , 2009. **Laporan Import hasil Perikanan Indonesia**
- Kementerian Perdagangan dan perindustrian , 2012. **Laporan Import hasil Perikanan Indonesia**
- Kusmayadi. Ayi. 2012. Teknik Budidaya Rumput laut Bahan Teknis Penyuluhan Perikanan .jakarta
- Kusnadi. 2000. Nelayan Strategi Adaptasi dan Jaringan Sosial. Humaniora Utama Press. Bandung.
- Mukhlis, 1988. *Dimensi Soaial Kawasan Pantai*. YIIS, Jakarta.
- Nasir,Moch, 2006 **Metode Penelitian**.Penerbit Ghalia Indonesia Jakarta
- Nuryamin ,(2003). **Analisis tingkat Partisipasi Masyarakat pada budidaya rumput laut di Kabupaten Bantaeng** . Skripsi Unhas
- Rosdiana (2013). Analisis Pelaksanaan Program PNPM Kelautan dan perikanan di Kabupaten Takalar . Skripsi Pasca Sarjana Unhas\
- Saenab, 2010. **Tingkat Pemahaman dan pengetahuan Masyarakat Terhadap dampak Perubahan Iklim di Kepulauan Spermonde**. Sulawesi Selatan. Tesis . Pasca Sarjana Unhas
- Satori, D. dan A. Komariah. 2010. **Metodologi Penelitian Kualitatif**. Alfabeta. Bandung

DOKUMENTASI

A.JENIS-JENIS RUMPUT LAUT DI INDONESIA DAN KANDUNGANNYA

E.Cottonii



Karaginan

Gracilaria



Agar

Sargassum



Alginat

SISTEM AGRIBISNIS RUMPUT LAUT

1. INPUT PRODUKSI

(a). Pemilihan Bibit

- Thallus berisi
- Bersih
- Mengandung banyak karaginan
- Dari kebun bibit



(b). Bahan dan Alat produksi



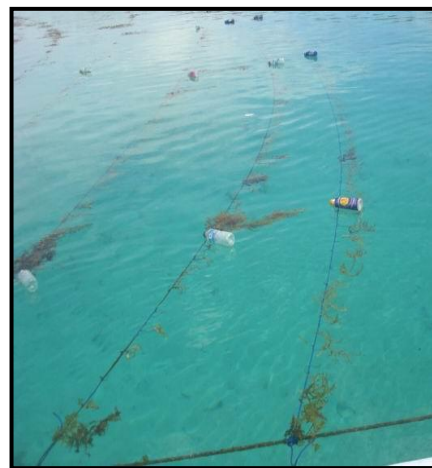
2. PROSES PRODUKSI

(a). Mengikat Bibit

- Umumnya dikerjakan Perempuan
- Tenaga Keluarga atau Upah



(a). Pemeliharaan



Metode Long Line atau Apung
- Bentangan

3. OUTPUT.HASIL



PANEN RUMPUT LAUT



4. PASCA PANEN

(a.) Pengeringan

Digantung

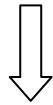


Gunakan Para-para



Di terpal. Atau badan jalan

Produk Rumput laut Kering

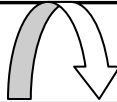


Perusahaan Industri Olahan



Perusahaan masih melakukan pengeringan

Olahan Bentuk
1. Chip
2. Powder



Produk akhir

KENDALA

Hama, Ice-ice, Kerang. Lumut
,Kotoran,

