

DAFTAR PUSTAKA

- Alamendah, 2010. *Tanaman Penyerap Karbondioksida*.
[URL:http://alamendah.wordpress.com/2010/09/01/tanaman-penyerap-karbondioksida](http://alamendah.wordpress.com/2010/09/01/tanaman-penyerap-karbondioksida)
- Anonim. D. 1993. Direktorat Bina Jalan Kota. *Manual Kapasitas Jalan Indonesia*. Direktorat Bina Marga Republik Indonesia.
- Anonim. 2011. *Booklet Hemat Listrik di Rumah*. PT. Energy Management Indonesia (Persero). Indonesia.
- Angraini, Ismi. 2012. *Pengembangan RTH di Kelurahan Masale Kota Makassar*. Skripsi. Makassar: Universitas Hasanuddin.
- Astuti. 2005. *Pengaruh Rancangan Ruang Kawasan Perumahan Perkotaan Terhadap Emisi CO₂*, Makalah Seminar, *Lokakarya Temu Kenali Faktor-Faktor Penentu Emisi CO₂ Menuju Kearah Terbentuknya Permukiman Perkotaan*.
- Baharuddin, Alfini. 2011. *Kebutuhan RTH Pada Kawasan Pusat Kota Jayapura*. Jayapura: Universitas Sains dan Teknologi Jayapura.
- Balai Informasi Penataan Ruang. 2013. *Ruang Terbuka Hijau*. Direktorat Jenderal Penataan Ruang Kementerian Pekerjaan Umum.
- Bhattacharyya, R., Ghosal, T. 2010. *Economic Growth and CO₂ Emissions, Environ Dev Sustain (2010) 12: 159-177*.
- Budiharjo, Eko dan Djoko Sujarto. 1999. *Kota Berkelanjutan*. Alumni, Bandung.
- Budihardjo. 2006. *Sejumlah Masalah Permukiman Kota*, Alumni, Bandung.
- Dahlan EN. 2007. *Analisis Kebutuhan Luasan Hutan Kota Sebagai Sink Gas CO₂ Antropogenik dari Bahan Bakar Minyak dan Gas di Kota Bogor Dengan Pendekatan Sistem Dinamik*. Tesis. Sekolah Pascasarjana. Institut Pertanian Bogor.
- Dwi, Susilo, R.K. 2008. *Sosiologi Lingkungan*. Rajawali Press. Jakarta.
- Firth, S. K. And K.J. Lomas. 2009. *Investigating CO₂ Emission Reduction In Existing Urban Housing Using Community Domestic Energy Model*, 11th International IBPSA Conference, Glasgow, Scotland.
- Frick H. Dan Setiawan P.L. 2002. *Ilmu Konstruksi Perlengkapan dan Utilitas Bangunan*. Kanisius, Yogyakarta.

- Gallion, B Arthur and Siomn Eisner, 1959. *The Urban Pattern ; City Planning and Design*. Fifth Edition. Van Nostrand Reinhold Company Inc.
- Gratimah, RD Gutti. 2009. *Analisis Kebutuhan Hutan Kota Sebagai Penyerap Gas CO₂ Antropogenik Di Pusat Kota Medan*. Medan: Universitas Sumatera Utara.
- Grey, Gene W. dan Deneke, Frederick J., 1986. *Urban Forestry Second Edition*. Jhon Wiley & Sons, Inc. Canada.
- Hakim, Rustam. 2000. *Ruang Terbuka dan Ruang Terbuka Hijau*. Jakarta: Universitas Trisakti.
- Hakim, Rustam. 2004. *Arsitektur Lanskap, Manusia, Alam dan Lingkungan*. Jakarta: FALTL Universitas Trisakti.
- Hakim, Rustam. 2010. *Aspek Keberadaan Ruang Terbuka Hijau Sebagai Nilai Tambah Pada Kawasan Perumahan Perkotaan*. Jakarta: Universitas Trisakti.
- Hatfields, D. S. 2000. *Pathways and Paradigms For Sustaining Human Communities In Sustaining Human Settlement: A Challenge for the New Millenium* Ed. R J Lawrence, The Urban International Press, North Shields, pp 28-54.
- Haris, Vivi Indriani. 2006. *Analisis Distribusi dan Kecukupan Ruang Terbuka Hijau (RTH) Dengan Aplikasi Sistem Informasi Geografis dan Penginderaan Jauh (Studi Kasus di Kota Bogor)*. Bogor: Institut Pertanian Bogor.
- Herawati, P. 2010. *Analisa Komponen Penentu Emisi CO₂ Dari Dinamika Perubahan Rumah Dalam Sistem Kehidupan Perkotaan di Perumnas Sarijadi Bandung*, Thesis, Institut Teknologi Bandung.
- [Indonesia] 2002. Pusat Penelitian dan Pengembangan Permukiman Departemen Pekerjaan Umum. *Kontribusi Kebijakan Penataan Ruang Kota Terhadap Emisi CO₂ di Kawasan Perumahan Perkotaan*.
- [Indonesia] 2006. Pusat Penelitian dan Pengembangan Permukiman Departemen Pekerjaan Umum. *Keterkaitan Penyelenggaraan Bangunan dengan Emisi CO₂*.
- IPCC. 1996, “ The emission factocs for natural gas are from IPCC Tier 1 default emission factors”.
- Karlina.2012. *Analisis Ketersediaan RTH Publik di Perumahan dan Permukiman di Kelurahan Sinrija Kota Makassar*. Skripsi. Makassar: Universitas Hasanuddin.

- Kusnadi. 2000. *Pengantar Akuntansi Keuangan*. PT. Grafindo. Jakarta.
- Lestari Garsinia, Kencana Ira P. *Galeri Tanaman Hias Lansekap*. Jakarta: Penebar Swadaya. 2008.
- Lulusetyowari, Tuttur. 2011. *Analisa Penyediaan Ruang Terbuka Hijau Perkotaan, Studi Kasus Kota Martapura*. Palembang: Universitas Sriwijaya.
- Nugraha. 1991. *Pengembangan Hutan Kota Dalam Hubungannya Dengan Pengembangan Wilayah Kota Serang dan Cilegon*. Skripsi. Jurusan Konservasi Sumber Daya Hutan Fakultas Kehutanan, Institut Pertanian Bogor. Bogor.
- Nurisjah, Siti. 2006. Materi Kuliah: *Sistem Pertamanan Kota*. Departemen Arsitektur Lansekap, Fakultas Pertanian, Sekolah Pascasarjana, IPB.
- Pancawari, Juwarin. 2010. *Analisis Kebutuhan Ruang Terbuka Hijau di Kota Tangerang*. Bogor: Institut Pertanian Bogor.
- Peraturan Menteri Pekerjaan Umum. 2008. *Pedoman Penyediaan Dan Pemanfaatan Ruang Terbuka Hijau Di Kawasan Perkotaan*. Direktorat Jenderal Penataan Ruang, Departemen Pekerjaan Umum.
- Peraturan Menteri Pekerjaan Umum. 2012. *Pedoman Penanaman Pohon Pada Sistem Jaringan Jalan*. Direktorat Jenderal Penataan Ruang, Departemen Pekerjaan Umum.
- Pradiptiyas, D. *Analisis Kecukupan Ruang Terbuka Hijau Sebagai Penyerap Emisi CO₂ Di Perkotaan Menggunakan Program Stella*. Surabaya: Institut Teknologi Sepuluh Nopember.
- Prasetyo, L.B., U. Rosalina, D. Murdiyarso, G. Saito dan H. Tsuruta. 2002. *Integrating Remote Sensing and GIS for Estimating Aboveground Biomass and Green House Gases Emission*. CEGIS Newsletter Vol 1- April 2002
- Putri, Dirthasa Gemilang. 2010. *Konsep Penataan Ruang Terbuka Hijau di Kawasan Pusat Kota Ponorogo*. Surabaya: Institut Teknologi Sepuluh Nopember.
- Putri, Silvirawane Ria. 2000. *Pemeliharaan Ruang Terbuka Hijau Kotamadya Padang, Sumatera Barat*. Bogor: Institut Pertanian Bogor.
- Putt Del Pino S. Dan Bhatia P. 2002. *Working 9 to 5 on Climate Change : An Office Guide*. Washington D. C : World Resource Institute.
- Ray Sitohang, Samuel dan Abdu Fadli Assomadi. 2009. *Pemetaan Distribusi Konsentrasi Karbon Dioksida (CO₂) Dari Kontribusi Kendaraan*

Bermotor Di Kampus ITS Surabaya. Surabaya: Institut Teknologi Surabaya.

Rijal, Syamsu. 2007. *Kebutuhan Ruang Terbuka Hijau Di Kota Makassar Tahun 2017.* Makassar: Universitas Hasanuddin.

Smith, W. H., 1981. *Air Pollution and Forest: Interaction between Air Contaminants and Forest Ecosystems.* Springer-Verlag, New York. 379 p.

Sugiyono. 2000. *Metode Penelitian Bisnis.* Alfabeta. Bandung.

Undang – Undang No. 24 Tahun 1992 *Tentang Penataan Ruang.*

Undang-Undang RI No. 26 Tahun 2007 *Tentang Penataan Ruang dan Aplikasinya.*

Wackernagel, N. and W.E. Ress. 1996. *Our Ecological Footprint: Reducing Human Impact on the Earth,* New Society Publishers, Gabriola Island, BC.

Wahyudi. 2009. *Ketersediaan Alokasi Ruang Terbuka Hijau Kota Pada Ordo Kota I Kabupaten Kudus.* Semarang: Universitas Diponegoro.

Widyastama, R. 1991. *Jenis Tanaman Berpotensi untuk Penghijauan Kota.* Kompas: 11 Juli 1991.

Wisesa SPC. 1988. *Studi Pengembangan Hutan Kota Di Wilayah Kotamadya Bogor.* Skripsi. Jurusan Konservasi Sumberdaya Hutan. Fakultas Kehutanan IPB. Bogor.

Yoshinori, F., Hiroshi, M., and C. S. Ho. 2009. Assessment of CO₂ Emissions And Resource Sustainability For Housing Construction In Malaysia, *International Jurnal Of Low-Carbon Tecnologies* 2009, 4, 16-26.

Zubaidah, S.K. 2005. *Lokakarya Faktor-Faktor Penentu Emisi CO₂ Pada Perumahan dan Permukiman Perkotaan,* Bandung.

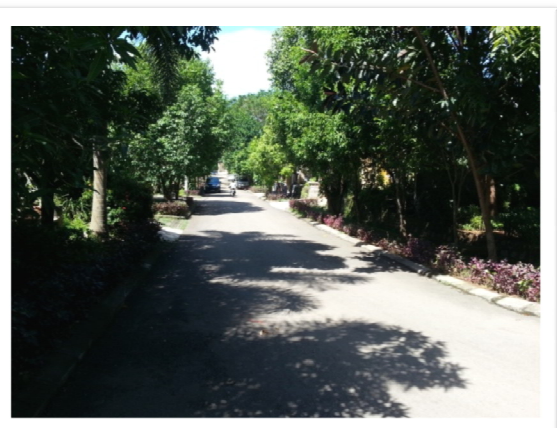
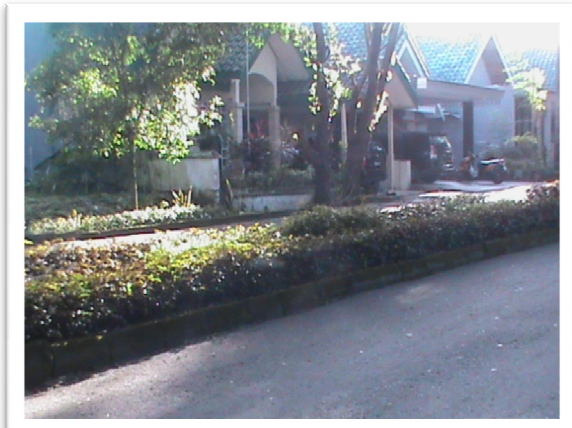
LAMPIRAN

Lampiran 1: Foto Kegiatan Perumahan Bukit Baruga

- **Ruang Terbuka Hijau Taman**



- **Ruang Terbuka Hijau Jalan**



- **Ruang Terbuka Hijau untuk Pekarangan Rumah**



Lampiran 2: Foto Kegiatan Perumahan Chrysant, Azalea, dan Bukit Villa

- **Ruang Terbuka Hijau Taman**



- **Ruang Terbuka Hijau Jalan**



- **Ruang Terbuka Hijau Pekarangan Rumah Tinggal**



Lampiran 3: Foto Kegiatan Perumahan Lagoosi Home

- **Ruang Terbuka Hijau Taman**



- **Ruang Terbuka Hijau Jalan**



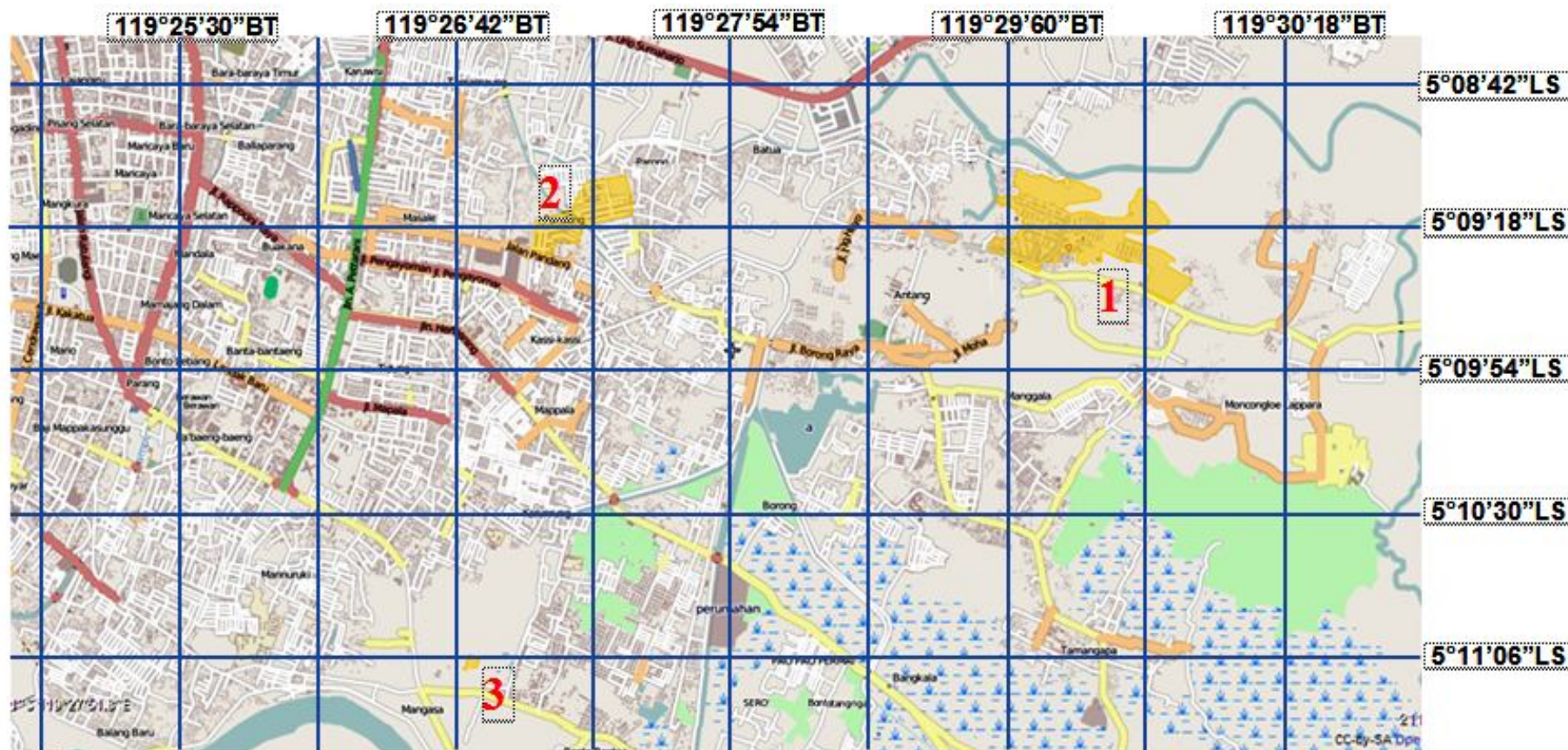


- **Ruang Terbuka Hijau Pekarangan Rumah Tinggal**





**LAMPIRAN 4 : PETA LOKASI PERUMAHAN BUKIT BARUGA, PERUMAHAN CHRYSANT, AZALEA, DAN BUKIT VILLA,
DAN PERUMAHAN LAGOOSI HOME**



Keterangan :		
1. Perumahan Bukit Baruga (05°11'10.90"LS 119°26'42"BT)	2. Perumahan Chrysant, Azalea dan Bukit Villa) (05°09'22"LS 119°29'15"BT)	3. Perumahan Lagoosi Home (05°09'12.90"LS 119°29'13.80"BT)

Sumber : www.wikimapia.org

LAMPIRAN 5: PETA LOKASI PERUMAHAN BUKIT BARUGA ANTANG



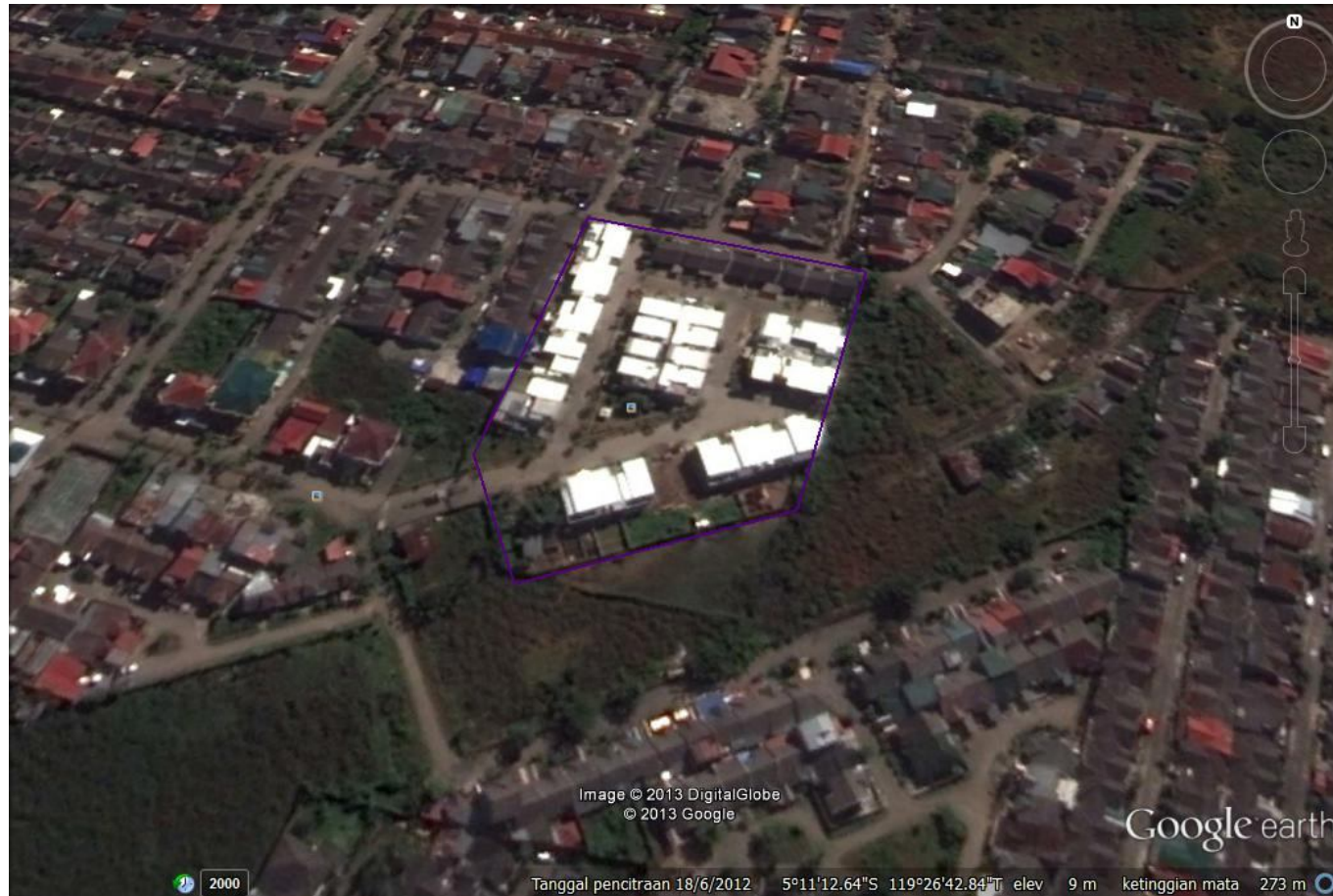
Sumber : Kabag. Teknik, Pengelola Bukit Baruga, Antang

LAMPIRAN 6: PETA LOKASI PERUMAHAN CHRYSANT, AZALEA, DAN BUKIT VILLA



Sumber : Google Earth, 2013

LAMPIRAN 7: PETA LOKASI PERUMAHAN LAGOOSI HOME



Sumber : Google Earth, 2013

LAMPIRAN 8 : Data Ruang Terbuka Hijau (RTH) Kota Makassar 2012

LAPORAN RUANG TERBUKA HIJAU (RTH) KOTA MAKASSAR 2012

NO	NAMA RUANG TERBUKA HIJAU	LOKASI/ KECAMATAN	LUAS (M2)	HASIL SURVEI		STATUS
				STATUS	LUAS (M2)	LAHAN
1	*Taman Tello Baru	Panakkukang	2.175	✓	1.854	Publik
2	*Taman Gedung Keuangan	Panakkukang	1.700	✓	22.156	Privat
3	*Taman Depan Kantor Gubernur	Panakkukang	3.465	✓	3.541	Publik
4	*Taman Gedung PKK	Panakkukang		✓	361	Publik
5	*Taman KODAM VII Wirabuana	Panakkukang		✓	4.185	Privat
6	*Taman UMI	Panakkukang		✓	19.259	Privat
7	*Taman PLTU Tello	Panakkukang		✓	1.382	Publik
8	*Taman Jl. Paccinang Raya	Panakkukang		✓	1.901	Publik
9	*Taman Jl. Pettarani Dinas Sosial Prov. Sulsel	Panakkukang		✓	2.422	Privat
10	*Taman Jl. Urip Sumiharjo Gedung Sucofindo	Panakkukang		✓	6.081	Privat
11	*Taman Kompleks Crysant	Panakkukang		✓	1.511	Publik
12	*Taman Tugu Piala Adipura	Panakkukang		✓	137	Publik
13	*Taman Jl. Urip Sumiharjo	Panakkukang		✓	1.631	Publik
14	*Taman Gedung Keuangan Negara	Panakkukang		✓	16.163	Publik
15	*Taman Jl. Tol Reformasi	Panakkukang		✓	2.189	Privat
16	*Taman Dinas Bina Marga Prov. Sulsel	Panakkukang		✓	1.753	Publik
17	*Taman Peralatan Jl. Urip Sumiharjo	Panakkukang		✓	1.544	Privat
18	*Taman Arhanud JL. Urip Sumiharjo	Panakkukang		✓	1.387	Privat
19	*Taman Sermani Steel	Panakkukang		✓	865	Publik

LANJUTAN						
NO	NAMA RUANG TERBUKA HIJAU	LOKASI/ KECAMATAN	LUAS (M2)	HASIL SURVEI		STATUS LAHAN
				STATUS	LUAS (M2)	
20	*Taman Litha Co.	Panakkukang		✓	554	Publik
21	*Taman RS Ibnu Sina	Panakkukang		✓	845	Privat
22	*Taman ASPOL Panaikang Jl. Urip Sumiharjo	Panakkukang		✓	1.167	Privat
23	*Taman Kejaksaan Tinggi Jl. Urip Sumiharjo	Panakkukang		✓	463	Privat
24	*Taman IPA PDAM Panaikang Jl. Urip Sumiharjo	Panakkukang		✓	1.056	Privat
25	*Taman BLKI Jl. Taman Makam Pahlawan	Panakkukang		✓	992	Privat
26	*Lap. Asrama AURI Jl. Urip Sumiharjo	Panakkukang		✓	2.541	Privat
27	*Lapangan Golf Kodam Kel. Panaikang	Panakkukang	40.000	✓	77.915	Privat
28	*Lapangan Upacara KODAM Wirabuana	Panakkukang		✓	8.549	Privat
29	*Lapangan Perumahan AU Kel. Karampuang	Panakkukang	10.000	✓	1.218	Privat
30	*Lapangan UMI Kel. Panaikang	Panakkukang	50.000	✓	32.791	Privat
31	*Lapangan SPN Batua Kel. Panaikang	Panakkukang	20.000	✓	14.485	Privat
32	*Pemakaman Pahlawan Panaikkang	Panakkukang		✓	23.402	Privat
33	*Pemakaman Islam Panaikang	Panakkukang	58.500	✓	52.127	Publik
34	*Pemakaman Kristen Panaikang	Panakkukang	51.500	✓	53.588	Publik
35	*Pemakaman Jl. Inspeksi Kanal Pampang	Panakkukang		✓	2.511	Publik
36	*Pemakaman Jl. Pettarani III Lr. VII	Panakkukang		✓	1.763	Publik
37	*JH. Jl. Perintis Kemerdekaan	Panakkukang	8.831	✓	6.483	Publik
38	*JH. Jl. Inspeksi PAM	Panakkukang	3.812	✓	3.621	Publik
39	*JH. Jl. Abdullah Dg. Sirua	Panakkukang	7.827	✓	3.756	Publik
40	*JH. Jl. Urip Sumoharjo	Panakkukang	12.071	✓	4.368	Publik
41	*JH. Jl. Racing Center	Panakkukang	4.162	✓	3.659	Publik

LANJUTAN						
NO	NAMA RUANG TERBUKA HIJAU	LOKASI/ KECAMATAN	LUAS (M2)	HASIL SURVEI		STATUS LAHAN
				STATUS	LUAS (M2)	
42	*JH. Jl. Adyaksa Baru	Panakkukang	702	✓	547	Publik
43	*JH. Jl. Adyaksa Lama	Panakkukang	471	✓	289	Publik
44	*JH. Jl. Pettarani II	Panakkukang	648	✓	518	Publik
45	*JH. Jl. Boulevard	Panakkukang	1.734	✓	1.634	Publik
46	*JH. Jl. Pengayoman	Panakkukang	2.148	✓	2.075	Publik
47	*JH. Jl. Urip Sumiharjo	Panakkukang		✓	8.526	Publik
48	*JH. Jl. Tol. Reformasi	Panakkukang		✓	6.548	Privat
49	*JH. Jl. A. P. Pettarani	Panakkukang		✓	647	Publik
50	*JT. Jl. Nikel	Panakkukang		✓	2.277	Publik
51	*JT. Jl. Tol. Reformasi	Panakkukang		✓	2.002	Privat
52	*JT. Jl. Urip Sumiharjo	Panakkukang		✓	2.537	Publik
53	*JT. Jl. A. P. Pettarani	Panakkukang		✓	21.596	Publik
54	*JT. Jl. Pasar Toddopuli Raya	Panakkukang		✓	127	Publik
55	*JT. Jl. Bougenville	Panakkukang		✓	501	Publik
56	*JT. Kompleks Keuangan	Panakkukang		✓	1.654	Publik
57	*JT. Kompleks Azalea	Panakkukang		✓	8.402	Publik
58	*JT. Jl. Racing Centre	Panakkukang	1.301	✓	1.529	Publik
59	*JT. Jl. Jembatan Tello	Panakkukang	70	✓	15	Publik
60	*JT. Jl. Pengayoman	Panakkukang	3.222	✓	4.558	Publik
61	*JT. Jl. Boulevard	Panakkukang	4.335	✓	3.325	Publik
62	*Hutan Kota Kantor Gubernur	Panakkukang	62.000	✓	166.690	Publik
63	*Hutan Kota Kampus UMI	Panakkukang	20.000	✓	12.283	Privat
64	*Kebun Bibit Racing Centre	Panakkukang	500	✓	493	Publik

LAPORAN RUANG TERBUKA HIJAU (RTH) KOTA MAKASSAR 2012

NO	NAMA RUANG TERBUKA HIJAU	LOKASI/ KECAMATAN	LUAS (M2)	HASIL SURVEI		STATUS LAHAN
				STATUS	LUAS (M2)	
1	*Taman Antang	Manggala	0		0	
2	*Taman Griya Prima Panakkukang Blok B	Manggala		✓	116	Privat
3	*Taman Perumahan Bukit Baruga	Manggala		✓	844	Privat
4	*Taman LAN RI Jl. Bukit Baruga	Manggala		✓	2.011	Privat
5	*Taman Bapelkes Jl. Antang Raya (Moha)/Rindu Alam	Manggala		✓	2.528	Privat
6	*Taman SMA 12 Jl. Antang Raya (Moha)/Rindu Alam	Manggala		✓	1.433	Privat
7	*Taman SMP 17 Jl. Tamangapa Raya	Manggala		✓	522	Privat
8	*Taman SMA 10 Jl. Tamangapa	Manggala		✓	428	Privat
9	*Taman Kampus Wahdah Islamiyah Antang	Manggala		✓	4.777	Privat
10	*Taman Taman SMA 19 Jl. Inspeksi Kanal Manggala	Manggala		✓	2.020	Privat
11	*Taman Lap. SMA 19 Jl. Inspeksi Kanal Manggala	Manggala		✓	4.495	Privat
12	*Taman RPH Jl. Tamangapa Raya	Manggala		✓	682	Publik
13	*Taman Pengolahan Kulit Jl. Tamangapa Raya	Manggala		✓	794	Privat
14	*Lapangan Depan Kantor Lurah Antang	Manggala	10.000	✓	8.347	Publik
15	*Lapangan Bukit Baruga Kel. Antang	Manggala	30.000	✓	53.852	Privat
16	*Lapangan samping Kantor Camat Kel. Manggala	Manggala	10.000	✓	5.434	Publik
17	*Lapangan Kompleks Pemda Kel. Manggala	Manggala	50.000	✓	4.265	Publik
18	*Lapangan Sepakbola Antang	Manggala	27.777	✓	27.673	Publik
19	*Lap. Komp. UNHAS Antang Jl. Tamangapa Raya	Manggala		✓	8.886	Publik
20	*Lap. Kompleks Makkio Baji Jl. Tamangapa Raya	Manggala		✓	9.465	Publik
21	*Pemakaman Kristen Pannara	Manggala	34.570	✓	36.215	Publik
22	*Pemakaman Kristen Manggala	Manggala	38.576	✓	39.561	Publik
23	*Pemakaman Jl. Antang Raya	Manggala		✓	10.838	Publik
24	*Pemakaman Tionghoa Pannara	Manggala	27.942	✓	231.305	Privat
25	*Pemakaman Islam Antang	Manggala	10.000	✓	30.974	Publik
26	*Pemakaman Keluarga Selayar	Manggala	5.000	✓	2.443	Privat
27	*Pemakaman Jl. Ujung Bori Lama	Manggala	5.000	✓	673	Publik
28	*Pemakaman Makkio Baji Kel. Bangkala	Manggala	10.000	✓	6.596	Publik
29	*Pemakaman dekat Kompleks Unhas Kel. Bangkala	Manggala	5.000	✓	482	Publik
30	*Pemakaman Ujung Bori Kel. Borong	Manggala	5.000	✓	1.293	Publik
31	*Pemakaman Islam Jl. Nipa-nipa Blok 5 Kel. Manggala	Manggala	10.000	✓	2.916	Publik
32	*Pemakaman Islam Jl. Nipa-nipa Kel. Manggala	Manggala	5.000	✓	979	Publik
33	*Pemakaman Belakang Masjid Tamangapa Kel. Tamangapa	Manggala	10.000	✓	843	Publik

LANJUTAN						
NO	NAMA RUANG TERBUKA HIJAU	LOKASI/ KECAMATAN	LUAS (M2)	HASIL SURVEI		STATUS LAHAN
				STATUS	LUAS (M2)	
34	*Pemakaman Jl. Tamangapa Raya Kel. Manggala	Manggala	10.000	✓	1.227	Publik
35	*Pemakaman Kompleks Makkio Baji Jl. Tamangapa Raya	Manggala		✓	2.031	Publik
36	*Pemakaman Keluarga Masjid An Nur Jl. Dr. Leimena	Manggala		✓	2.136	Publik
37	*JH. Jl. Antang Raya	Manggala	3.600	✓	412	Publik
38	*JH. Jl. Dr. Leimena	Manggala	6.480	✓	1.203	Publik
39	*JH. Jl. Borong Raya	Manggala	4.410	✓	337	Publik
40	*JH. Jl. Batua Raya	Manggala	1.950	✓	258	Publik
41	*JH. Jl. Raya Baruga	Manggala	1.500	✓	1.424	Publik
42	*JH. Jl. Nipa-nipa	Manggala	1.461	✓	441	Publik
43	*JH. Jl. Perumnas Antang	Manggala	4.849	✓	4.239	Publik
44	*JH. Jl. Tamangapa Raya	Manggala	5.046	✓	3.761	Publik
45	*JH. Jl. Ujung Bori Lama	Manggala	750	✓	329	Publik
46	*JT. Perumahan Bukit Baruga	Manggala		✓	80.318	Publik
47	*JT. Jl. Antang Raya	Manggala		✓	416	Publik
49	*JT. Kompleks Ranggong Permai Blok A	Manggala		✓	41	Publik
50	*JT. Komp. BTN Makassar Indah Blok B2	Manggala		✓	194	Publik
51	*JT Puri Taman Sari Blok L	Manggala		✓	176	Publik
52	*JT. Kompleks Delta Mas Blok B	Manggala		✓	69	Publik
53	*JT. Komp. BTN Makassar Indah Blok B2	Manggala		✓	154	Publik
54	*Sempadan Danau Balang Tonjong	Manggala	370.000	✓	2.445	Publik
55	*Sempadan IPALT Jl. Inspeksi Kanal Manggala	Manggala		✓	3.562	Publik
56	*Sempadan Waduk Tunggu samping kanal Jl. Borong Raya	Manggala		✓	36.627	Publik
57	*Sempadan TPA Tamangapa	Manggala		✓	4.395	Publik

LAMPIRAN 9: CONTOH KUISIONER PERALATAN RUMAH TANGGA

Kuesioner Identifikasi Kawasan untuk Rumah Tangga

Nama Kawasan :

Nama:

Umur:

Jenis Pekerjaan:

No	Pertanyaan	Jawaban
1	Berapa jumlah anggota keluarga anda?	
2	Berapa penghasilan Kepala Keluarga Tiap Bulan?	
3	Berapa jumlah anggota keluarga dalam satu rumah?	
4	Berapa luas rumah yang dimiliki?	
5	Jenis / Tipe Rumah yang dimiliki?	a. Rumah Sederhana b. Rumah Menengah c. Rumah Mewah
6	Biaya rata-rata pemakaian listrik tiap bulan?	Rp
7	Pemakaian listrik rata-rata per bulan ?	(Kwh)
8.	Jumlah Peralatan Rumah Tangga yang dimiliki ?	a. AC = b. Televisi = c. Kulkas = d. Lampu = e. <i>Rice Cooker</i> = f. Setrika = g. Telepon = h. Komputer / laptop = i. Mesin cuci = j. Dispenser = k. Mesin air = l. Kipas angin = m. Lain-lain =
9	Waktu pemakaian listrik pada alat tiap hari ?	a. AC = jam b. Televisi = jam c. Kulkas = jam d. Lampu = jam e. <i>Rice Cooker</i> = jam f. Setrika = jam g. Telepon = jam h. Komputer / laptop = jam i. Mesin cuci = jam j. Dispenser = jam

Lanjutan Tabel Sebelumnya		
No	Pertanyaan	Jawaban
		k. Mesin air = jam l. Kipas angin = jam m. Lain-lain = jam
10	Berapa daya pemakaian listrik pada alat tiap hari?	a. AC = watt b. Televisi = watt c. Kulkas = watt d. Lampu = watt e. <i>Rice Cooker</i> = watt f. Setrika = watt g. Telepon = watt h. Komputer / laptop = watt i. Mesin cuci = watt j. Dispenser = watt k. Mesin air = watt l. Kipas angin = watt m. Lain-lain = watt
11	Jenis Bahan Bakar yang digunakan dirumah	a. LPG (Gas Tabung) b. Minyak Tanah c. LPG dan Minyak Tanah
12	Banyaknya pemakaian LPG tiap bulan ?	
13	Harga LPG yang digunakan?	Rp
14	Banyaknya (liter) pemakaian minyak tanah tiap bulan ?	(liter)
15	Harga minyak tanah yang digunakan (per liter)?	Rp
16	Jumlah kendaraan yang dimiliki?	a. Motor : b. Mobil :
17	Waktu yang dibutuhkan untuk memanaskan mesin kendaraan tiap harinya?	a. Motor : Menit b. Mobil : Menit

Makassar,

2013

Surveyor,

()

Waktu	Arah Kendaraan	Umum									Tak Bermotor	
		Sepeda Motor/Bentor	Mobil	Van Mini Bus	Bus Besar	Bus Kecil	Truk Berat (3As)	Truk Sedang (2As)	Pick Up	Mobil Box	Sepeda	Gerobak
19.30 – 19.45	Keluar											
	Masuk											
	Keluar											
19.45 – 20.00	Masuk											
	Keluar											
20.00 – 20.15	Masuk											
	Keluar											
20.15 – 20.30	Masuk											
	Keluar											
20.30 – 20.45	Masuk											
	Keluar											
20.45 – 21.00	Masuk											
	Keluar											
21.00 – 21.15	Masuk											
	Keluar											
21.15 – 21.30	Masuk											
	Keluar											
21.30 – 21.45	Masuk											
	Keluar											
21.45 – 22.00	Masuk											
	Keluar											
Jumlah	Masuk											
	Keluar											

Makassar,

2013

**LAMPIRAN 12 : TABEL REKAP KUISIONER PEMAKAIAN PERALATAN ELEKTRONIK RUMAH TANGGA
BERDASARKAN JUMLAH PERALATAN ELEKTRONIK TIAP KAWASAN PERUMAHAN**

• **PERUMAHAN BUKIT BARUGA**

No.	Jumlah Peralatan Elektronik Rumah Tangga (unit)											
	AC	TV	Kulkas	Lampu	Rice cooker	Setrika	Telepon	Laptop	Mesin cuci	Dispenser	Mesin Air	Kipas Angin
1	1	2	3	10	2	1	-	1	1	-	1	2
2	2	2	1	8	1	1	-	2	1	1	-	3
3	2	2	1	10	1	1	-	3	1	1	1	3
4	3	3	1	10	1	1	1	2	1	-	-	2
5	2	3	1	10	1	1	-	3	1	2	-	4
6	1	3	1	8	1	1	1	3	1	1	1	4
7	2	2	1	7	1	1	-	2	1	1	-	2
8	2	2	1	15	1	1	1	5	1	1	1	3
9	1	2	1	6	1	1	-	2	1	1	-	3
10	1	2	1	8	1	1	-	1	1	1	1	4
11	2	3	1	13	1	1	1	1	1	1	-	2
12	2	4	1	15	1	1	-	3	1	2	1	3
13	2	3	1	13	1	1	-	1	1	1	-	3
14	2	2	1	8	1	1	-	2	1	1	-	2
15	2	3	1	8	1	1	1	4	1	1	-	4
16	3	3	1	12	1	1	-	3	1	1	1	3
17	1	3	1	8	1	1	-	1	1	1	1	1
18	2	3	1	8	1	1	-	1	1	1	-	3
19	2	2	1	10	1	1	-	1	1	1	-	3
20	2	3	1	10	1	1	-	1	1	1	-	3
21	1	2	1	7	1	1	-	2	1	1	-	2
22	2	1	1	8	1	1	1	1	1	1	-	4
23	2	2	1	12	1	1	-	3	1	1	-	3
24	2	2	1	14	1	1	1	2	1	1	-	3
25	2	3	1	8	1	1	-	2	1	1	-	2
26	2	2	1	10	1	1	1	3	1	1	1	3
27	1	3	1	8	1		-	2	1	1	-	2
28	2	2	1	12	1	1	-	2	1	1	-	4
29	1	2	1	8	1	1	-	3	1	1	-	2

No.	Jumlah Peralatan Elektronik Rumah Tangga (unit)											
	AC	TV	Kulkas	Lampu	Rice cooker	Setrika	Telepon	Laptop	Mesin cuci	Dispenser	Mesin Air	Kipas Angin
30	1	2	1	10	1	1	-	2	1	1	-	3
31	2	3	1	15	1	1	-	2	1	1	-	4
32	2	3	1	12	1	1	-	3	1	1	-	3
33	2	3	1	13	1	1	-	3	1	1	1	3
34	3	2	1	8	1	1	1	4	1	1	1	4
35	2	3	1	12	1	1	-	2	1	1	-	3
36	2	2	1	10	1	1	-	2	1	1	-	3
37	2	3	1	8	1	1	-	1	1	1	-	2
38	2	2	1	8	1	1	-	1	1	1	-	3
39	3	4	2	15	2	1	1	4	1	1	-	4
40	1	3	1	10	1	1	-	2	1	1	-	4
41	2	2	1	8	1	1	-	3	1	1	-	3
42	2	4	1	10	1	1	-	2	1	1	1	3
43	1	2	1	10	1	1	-	3	1	1	-	2
44	1	3	1	10	1	1	-	2	1	1	-	2
45	2	3	1	8	1	1	-	2	1	1	-	3
46	2	2	1	12	1	1	-	3	1	1	-	2
47	1	2	1	10	1	1	-	2	1	1	1	2
48	2	2	1	7	1	1	-	1	1	1	-	2
49	2	3	1	8	1	1	-	4	1	1	1	2
50	3	3	2	20	1	1	2	4	1	1	-	4
51	3	4	1	17	1	1	2	4	1	1	1	3
52	1	2	1	7	1	1	-	2	1	1	-	3
53	2	3	2	10	1	1	-	2	1	1	-	3
54	1	4	1	27	1	1	-	2	1	-	1	3
55	1	1	1	36	3	-	-	1	-	1	1	2
56	2	2	1	7	1	1	-	1	1	-	-	1
57	2	3	2	12	2	1	1	1	1	2	-	2
58	2	4	2	16	1	1	1	2	1	1	-	2
59	2	4	1	12	1	1	-	2	1	1	-	3
60	1	3	1	10	1	1	-	2	1	1	-	3
61	2	2	1	8	1	1	-	2	1	1	-	3
62	1	3	1	12	1	1	-	3	1	1	-	3
63	2	2	1	15	1	1	-	3	1	1	-	3
64	3	3	1	23	1	1	-	3	1	1	1	3
65	3	2	2	16	1	1	-	1	1	1	-	3
66	2	3	1	10	1	1	-	2	1	1	-	2

No.	Jumlah Peralatan Elektronik Rumah Tangga (unit)											
	AC	TV	Kulkas	Lampu	Rice cooker	Setrika	Telepon	Laptop	Mesin cuci	Dispenser	Mesin Air	Kipas Angin
67	1	3	1	8	1	1	-	3	1	1	-	4
68	2	3	1	8	1	1	-	2	1	1	-	3
69	2	3	1	12	1	1	-	3	1	1	-	2
70	1	1	1	14	-	1	-	1	1	-	-	1
71	2	2	1	16	1	2	1	2	1	1	-	2
72	3	5	2	20	2	1	1	2	1	1	1	1
73	1	2	1	10	1	1	1	1	1	1	1	4
74	1	1	1	12	1	1	-	2	1	1	1	1
75	3	2	1	15	1	1	-	3	1	1	-	2
76	3	3	2	15	1	1	-	3	1	2	-	4
77	7	6	3	20	2	1	1	2	1	2	1	3
78	3	3	1	10	1	2	1	1	1	1	-	-
79	2	2	1	8	1	1	-	-	1	1	-	1
80	2	3	1	15	1	1	-	3	-	1	1	4
81	3	5	1	15	1	1	1	1	1	1	1	1
82	3	4	1	20	1	1	1	3	2	1	1	3
83	5	3	2	20	1	1	1	2	1	1	1	1
84	3	2	1	13	1	1	-	1	1	1	1	1
85	4	4	2	20	1	2	1	2	1	1	1	1
86	2	2	1	10	1	1	-	-	1	1	-	-
87	1	1	1	6	1	1	1	1	6	1	-	2
88	1	1	1	11	-	1	-	1	1	1	-	4
89	1	2	1	8	1	1	1	1	1	1	-	3
90	2	2	1	8	1	1	-	1	1	1	-	2
91	-	-	-	7	1	1	-	3	1	1	-	2
92	2	3	1	7	1	1	1	3	1	1	1	1
93	1	2	1	10	1	1	-	1	1	-	1	2
94	1	2	1	10	-	1	1	1	-	1	-	1
Jumlah	184	244	107	1094	98	95	29	196	97	93	30	241

- **PERUMAHAN CHRYSANT**

No.	Jumlah Peralatan Elektronik Rumah Tangga (unit)											
	AC	TV	Kulkas	Lampu	Rice cooker	Setrika	Telepon	Laptop	Mesin cuci	Dispenser	Mesin Air	Kipas Angin
1	3	3	1	15	1	1	1	3	1	1	1	3
2	2	3	1	15	1	1	1	3	1	1	1	3
3	3	3	1	20	2	1	1	3	1	1	1	3
4	3	3	1	20	2	1	1	2	1	1	1	3
5	3	4	1	23	1	1	1	3	1	1	1	4
6	4	2	1	15	1	1	1	4	1	1	1	2
7	2	3	1	12	1	1	1	3	1	1	1	3
8	2	2	1	10	1	1	1	2	1	1	-	4
9	3	2	1	10	1	1	1	3	1	1	1	4
10	3	4	1	25	2	1	1	4	1	1	1	4
11	2	3	1	12	1	1	1	3	1	1	-	3
12	2	2	1	15	1	1	1	2	1	1	-	4
13	3	4	1	23	2	1	1	4	1	1	1	4
14	1	3	1	20	1	1	1	3	1	1	1	3
15	2	2	1	20	1	1	1	3	1	1	-	3
16	2	3	1	15	1	1	1	3	1	1	-	3
17	3	3	1	20	1	1	1	2	1	1	-	2
18	2	2	1	15	1	1	1	2	1	1	1	2
19	1	2	1	10	1	1	1	4	1	1	1	3
20	1	3	1	13	1	1	1	3	1	1	-	3
21	2	3	1	15	1	1	1	3	1	1	1	2
22	1	2	1	10	1	1	1	2	1	1	-	2
23	2	2	1	12	1	1	1	2	1	1	1	2
24	1	2	1	10	1	1	1	2	1	1	1	2
25	1	2	1	12	1	1	1	1	1	1	-	3
26	2	3	1	15	1	1	1	3	1	1	1	2
27	1	3	1	10	1	1	1	2	1	1	1	4
28	2	2	1	15	1	1	1	3	1	1	-	2
29	2	3	1	15	1	1	1	2	1	1	-	2
30	1	2	1	12	1	1	1	2	1	1	1	3
31	3	2	1	12	1	1	1	2	1	1	1	2
32	3	3	1	10	1	1	1	3	1	1	1	3
33	3	4	1	15	1	1	1	4	1	1	1	2
34	2	4	1	15	1	1	1	3	1	1	1	2
35	1	2	1	12	1	1	1	2	1	1	-	3

No.	Jumlah Peralatan Elektronik Rumah Tangga (unit)											
	AC	TV	Kulkas	Lampu	Rice cooker	Setrika	Telepon	Laptop	Mesin cuci	Dispenser	Mesin Air	Kipas Angin
36	3	2	1	12	1	1	1	2	1	1	-	3
37	2	2	1	10	1	1	1	2	1	1	-	2
38	3	4	1	18	2	1	1	4	1	1	1	3
39	2	3	1	15	1	1	1	3	1	1	-	3
40	3	3	1	21	2	1	1	4	1	1	1	3
41	2	3	1	15	1	1	1	2	1	1	1	3
42	2	3	1	15	1	1	1	2	1	1	1	2
43	2	3	1	10	1	1	1	2	1	1	1	2
44	2	2	1	12	1	1	1	2	1	1	1	3
45	3	3	1	12	2	1	1	3	1	1	1	3
46	2	3	1	15	1	1	-	3	1	1	1	3
47	2	3	1	18	1	1	-	2	1	1	-	2
48	3	3	2	23	1	1	1	3	1	1	1	3
49	2	2	1	15	1	1	1	4	1	1	1	2
50	3	3	1	21	1	1	1	3	1	1	1	3
51	1	2	1	10	1	1	1	2	1	1	-	2
52	2	2	1	15	1	1	1	3	1	1	1	2
JUMLAH	113	141	53	775	59	52	50	141	52	52	35	143

- PERUMAHAN AZALEA**

No.	Jumlah Peralatan Elektronik Rumah Tangga (unit)											
	AC	TV	Kulkas	Lampu	Rice cooker	Setrika	Telepon	Laptop	Mesin cuci	Dispenser	Mesin Air	Kipas Angin
1	2	2	1	5	1	-	-	-	1	1	-	2
2	2	5	1	17	-	-	1	1	-	1	1	2
3	3	3	1	17	1	1	1	1	1	-	1	1
4	1	1	1	4	1	1	-	1	1	1	-	1
5	2	1	1	8	1	1	1	-	1	1	1	-
6	2	5	2	10	1	1	1	2	1	1	1	2
7	3	3	1	17	1	1	1	2	1	1	1	1
8	2	2	1	10	1	1	1	1	1	-	-	1
9	2	2	1	10	1	1	-	1	1	1	-	2
10	4	1	2	10	1	1	1	2	1	1	1	1
11	6	2	1	10	1	1	1	2	1	1	1	1
12	3	2	1	12	1	-	-	1	-	-	1	1
13	2	2	1	10	1	1	-	1	1	1	-	2
14	1	3	1	12	1	1	-	1	1	-	-	1
15	2	3	1	10	1	1	1	2	1	1	-	1
16	2	2	1	8	1	1	-	2	1	1	-	2
17	2	3	1	12	1	1	-	1	1	1	1	2
18	2	3	1	12	1	1	1	1	1	1	1	1
19	1	2	1	8	1	1	-	2	1	1	-	2
20	2	1	1	8	1	1	-	1	1	-	-	3
21	2	2	1	10	1	1	-	2	1	1	1	2
22	2	1	1	8	1	1	-	1	1	-	1	2
23	1	2	1	8	1	1	-	2	1	1	1	2
24	2	2	1	12	1	1	-	2	1	1	-	1
25	1	2	1	12	1	1	1	2	1	1	1	2
26	2	3	1	15	1	1	1	3	1	1	-	2
27	1	3	1	12	1	1	-	2	1	1	1	2
28	1	2	1	8	1	1	-	1	1	1	-	1
29	2	2	1	10	1	1	1	2	1	1	-	2
30	2	1	1	8	1	1	-	1	1	-	-	2
31	2	2	1	10	1	1	1	1	1	1	1	1
32	1	3	1	10	1	1	1	1	1	-	-	2
33	1	2	1	8	1	1	-	2	1	1	-	2
34	2	2	1	12	1	1	1	3	1	1	-	3
35	1	2	1	10	1	1	-	2	1	1	-	2
36	2	3	1	12	1	1	1	4	1	1	-	1

No.	Jumlah Peralatan Elektronik Rumah Tangga (unit)											
	AC	TV	Kulkas	Lampu	Rice cooker	Setrika	Telepon	Laptop	Mesin cuci	Dispenser	Mesin Air	Kipas Angin
37	2	2	1	10	1	1	-	2	1	1	-	2
38	1	2	1	8	1	1	-	1	1	1	-	1
39	2	2	1	8	1	1	-	1	1	-	-	1
40	2	3	1	8	1	1	-	1	1	1	-	1
41	2	3	1	12	1	1	1	3	1	1	1	2
42	2	2	1	12	1	1	1	2	1	1	-	2
43	2	1	1	8	1	1	-	2	1	1	-	1
44	1	2	1	8	1	1	-	1	1	1	-	2
45	2	2	1	8	1	1	-	2	1	1	1	2
46	1	2	1	8	1	1	1	2	1	1	-	2
47	2	2	1	8	1	1	-	2	1	1	-	1
48	2	2	1	10	1	1	-	3	1	1	-	1
49	2	2	1	10	1	1	1	3	1	1	1	2
50	1	2	1	8	1	1	-	2	1	1	-	2
51	2	3	1	15	1	1	1	3	1	1	1	2
52	2	2	1	12	1	1	-	2	1	1	-	2
53	2	3	1	8	1	1	-	1	1	1	-	2
54	2	2	1	8	1	1	1	2	1	1	-	2
55	2	1	1	8	1	1	-	2	1	1	-	2
56	2	2	1	12	1	1	1	3	1	1	-	1
JUMLAH	107	124	58	564	55	53	24	96	54	47	20	91

- PERUMAHAN BUKIT VILLA**

No.	Jumlah Peralatan Elektronik Rumah Tangga (unit)											
	AC	TV	Kulkas	Lampu	Rice cooker	Setrika	Telepon	Laptop	Mesin cuci	Dispenser	Mesin Air	Kipas Angin
1	3	4	2	23	2	1	2	4	1	2	1	3
2	3	3	2	20	2	1	1	4	1	1	1	3
3	4	4	2	25	2	1	1	5	1	2	1	2
4	4	4	1	20	2	1	1	4	1	1	1	3
5	4	4	1	25	1	1	1	5	1	1	1	3
6	4	5	2	20	1	1	1	5	1	2	1	3
7	5	5	2	25	3	1	1	5	2	2	1	3
8	5	5	2	27	2	1	1	6	1	2	1	3
9	4	5	1	20	1	1	1	5	1	1	1	2
10	5	3	1	20	1	1	1	4	1	1	1	3
11	3	5	1	22	1	1	1	5	1	1	1	3
12	3	4	1	20	1	1	1	4	1	1	1	3
13	3	5	1	20	1	1	1	4	1	1	1	4
14	5	6	1	22	1	1	1	4	1	2	1	3
15	6	6	1	25	2	1	1	5	1	2	1	2
16	6	6	1	25	2	1	1	5	1	2	1	3
17	5	5	1	20	1	1	1	4	1	1	1	3
18	3	5	1	20	1	1	1	4	1	2	1	3
19	4	4	1	20	1	1	1	3	1	1	1	4
20	5	4	1	20	2	1	1	4	1	1	1	3
21	6	5	5	25	3	1	1	5	1	2	2	3
JUMLAH	90	97	31	464	33	21	22	94	22	31	22	62

- **PERUMAHAN LAGOOSI HOME**

No.	Jumlah Peralatan Elektronik Rumah Tangga (unit)											
	AC	TV	Kulkas	Lampu	Rice cooker	Setrika	Telepon	Laptop	Mesin cuci	Dispenser	Mesin Air	Kipas Angin
1	2	2	1	10	1	1	1	2	1	1	1	3
2	2	3	1	10	1	1	1	3	1	1	1	4
3	3	3	1	10	1	1	1	3	1	1	1	3
4	2	2	1	10	1	1	1	2	1	1	1	4
5	3	3	1	12	1	1	1	3	1	1	1	4
6	3	3	1	15	2	1	1	4	1	1	1	4
7	3	4	1	12	2	1	1	3	1	1	1	3
8	2	3	1	10	1	1	1	2	1	1	1	3
9	2	2	1	12	1	1	1	3	1	1	1	3
10	2	3	1	12	1	1	1	2	1	1	1	2
11	4	4	1	15	1	1	1	4	1	1	1	3
12	3	4	1	15	1	1	1	2	1	1	1	2
13	3	3	1	12	1	1	1	3	1	1	1	2
14	2	3	1	10	1	1	1	2	1	1	1	3
15	2	4	1	10	1	1	1	2	1	1	1	3
16	2	3	1	10	1	1	1	2	1	1	1	2
17	2	2	1	12	1	1	1	3	1	1	1	3
18	2	2	1	15	1	1	1	3	1	1	1	4
19	3	2	1	15	1	1	1	3	1	1	1	3
20	2	3	1	10	1	1	1	3	1	1	1	3
21	2	3	1	10	1	1	-	3	1	1	1	4
23	2	4	1	10	1	1	-	4	1	1	1	3
24	2	2	1	12	1	1	-	4	1	1	1	3
25	3	2	1	15	1	1	1	4	1	1	1	4
26	2	2	1	8	1	1	-	3	1	1	1	3
JUMLAH	63	75	26	307	28	26	22	76	26	26	26	82

LAMPIRAN 13 : TABEL REKAP KUISIONER PERALATAN ELEKTRONIK RUMAH TANGGA BERDASARKAN LAMA PEMAKAIAN PERALATAN TIAP KAWASAN PERUMAHAN

• **PERUMAHAN BUKIT BARUGA**

No.	Lama Pemakaian Peralatan Elektronik Rumah Tangga (jam/hari)											
	AC	TV	Kulkas	Lampu	Rice cooker	Setrika	Telepon	Laptop	Mesin cuci	Dispenser	Mesin Air	Kipas Angin
1	10	5	24	8	24	2	-	3	2	-	24	7
2	8	4	24	12	24	1	-	3	1	24	-	5
3	8	5	24	12	24	2	-	4	2	24	3	12
4	12	12	24	12	24	1	-	2	1	-	-	6
5	6	6	24	12	24	1	-	2	1	24	-	4
6	5	8	24	12	24	2	-	3	2	24	12	3
7	7	4	24	10	24	1	-	2	1	24	-	4
8	12	5	24	12	24	1	-	4	2	24	12	4
9	3	4	24	12	24	1	-	2	2	24	-	3
10	4	3	24	12	24	0.5	-	2	2	24	8	5
11	6	5	24	12	24	1	-	3	1	24	-	5
12	8	3	24	8	24	1	-	2	2	24	5	8
13	3	4	24	10	24	1	-	3	2	24	-	10
14	6	5	24	12	24	1	-	5	1	24	-	12
15	7	5	24	12	24	1	-	4	1	24	-	6
16	12	5	24	12	24	2	-	3	1.5	24	5	5
17	6	6	24	12	24	1	-	2	1	24	2	4
18	5	4	24	8	24	1	-	5	1	24	-	4
19	7	5	24	13	24	1	-	4	1	24	-	6
20	3	6	24	12	24	1	-	3	1	24	-	4
21	3	4	24	12	24	1	-	3	-	24	-	5
22	4	5	24	10	24	1	-	4	-	24	-	6
23	5	7	24	12	24	1	-	3	1	24	-	8
24	6	7	24	12	24	2	-	3	2	24	-	10
25	5	4	24	12	24	1	-	3	2	24	-	5
26	5	7	24	10	24	1	24	4	1	24	2	6
27	3	8	24	12	24	1	-	5	1	24	-	4
28	8	8	24	12	24	1.5	-	4	1	24	-	6
29	3	4	24	12	24	1	-	3	1	24	-	4
30	4	4	24	10	24	1	-	3	1	24	-	5

No.	Lama Pemakaian Peralatan Elektronik Rumah Tangga (jam/hari)											
	AC	TV	Kulkas	Lampu	Rice cooker	Setrika	Telepon	Laptop	Mesin cuci	Dispenser	Mesin Air	Kipas Angin
31	8	7	24	12	24	1	-	4	1	24	-	6
32	8	5	24	12	24	1	-	5	1	24	-	4
33	7	6	24	12	24	1	-	6	1	24	4	5
34	9	6	24	12	24	1	24	6	1	24	4	6
35	5	6	24	8	24	1	-	5	1	24	-	7
36	10	8	24	12	24	1	-	8	1	24	-	5
37	6	8	24	12	24	1	-	5	1	24	-	6
38	7	5	24	10	24	1	-	7	2	24	-	5
39	24	12	24	12	24	2	24	10	2	24	-	6
40	4	7	24	12	24	1	-	3	1	24	-	5
41	5	12	24	12	24	1	-	4	1	24	-	4
42	3	3	24	12	24	1	-	5	1	24	-	5
43	4	3	24	12	24	1	-	3	1	24	5	6
44	2	6	24	10	24	1	-	5	1	24	-	10
45	3	5	24	10	24	1	-	4	1	24	-	8
46	5	6	24	12	24	1	-	4	1	24	-	8
47	4	5	24	12	24	1	-	2	1	24	3	9
48	2	6	24	12	24	1	-	3	1	24	-	10
49	8	8	24	12	24	1	-	3	1	24	10	8
50	10	12	24	12	24	2	24	5	2	24	-	8
51	10	7	24	12	24	1	24	6	1	24	6	10
52	4	6	24	9	24	1	-	5	1	24	-	8
53	5	6	24	12	24	1	-	2	1	24	-	10
54	10	8	24	8	24	1	-	4	1	-	24	1
55	8	10	24	12	-	-	-	3	-	24	12	12
56	8	7	24	12	-	2	-	3	0.5	-	-	4
57	12	12	24	12	24	1	24	7	-	24	-	7
58	24	12	24	8	24	2	-	2	1	24	-	5
59	5	8	24	12	24	1	-	3	1	24	-	6
60	4	10	24	12	24	1	-	3	1	24	-	5
61	6	6	24	12	24	1	-	4	1	24	-	7
62	4	6	24	12	24	1	-	2	1	24	-	8
63	3	7	24	12	24	1	-	3	1	24	-	8
64	8	5	24	12	24	1	-	3	1	24	4	12
65	7	8	24	12	24	1	-	5	1	24	-	8
66	5	8	24	12	24	1	-	2	1	24	-	8
67	5	7	24	12	24	1	-	6	1	24	-	10

No.	Lama Pemakaian Peralatan Elektronik Rumah Tangga (jam/hari)											
	AC	TV	Kulkas	Lampu	Rice cooker	Setrika	Telepon	Laptop	Mesin cuci	Dispenser	Mesin Air	Kipas Angin
68	4	6	24	12	24	1	-	9	1	24	-	12
69	3	8	24	12	24	1	-	8	1	24	-	9
70	8	12	24	8	-	3	-	3	2	-	-	5
71	6	24	24	10	24	3	24	2	-	-	-	3
72	18	9	24	18	24	1	24	2	1	24	24	4
73	12	20	24	12	24	8	24	2	8	24	24	20
74	12	20	24	12	20	8	-	6	3	24	24	8
75	4	6	24	12	24	1	-	4	1	24	-	7
76	8	8	24	12	24	2	-	6	2	24	-	3
77	18	20	24	12	24	3	-	4	2	24	5	2
78	10	12	24	7	24	2	-	4	3	24	-	-
79	12	12	24	12	6	1	-	-	1	24	-	2
80	8	6	24	12	24	3	-	4	-	24	3	6
81	8	8	24	8	5	2	-	1	1	24	2	4
82	12	5	24	12	24	2	-	3	2	24	3	4
83	24	12	24	12	24	5	-	5	3	24	12	2
84	12	6	24	8	24	2	-	3	2	24	24	4
85	12	8	24	12	24	24	-	5	2	24	24	3
86	12	6	24	12	2	2	-	-	2	24	-	-
87	12	8	24	12	24	10	-	6	10	24	-	2
88	16	20	24	14	-	2	-	16	6	24	10	4
89	12	12	24	12	24	2	-	4	4	24	-	8
90	12	6	24	24	24	2	-	1	2	24	-	6
91	-	4	24	12	12	2	-	5	1	12	-	5
92	18	12	24	12	24	2	-	12	8	24	12	12
93	8	6	24	8	24	1	-	-	2	24	24	2
94	2	3	24	6	1	0,5	-	2	-	24	-	3
Jumlah	729	710	2256	1077	2062	168,5	216	373	144	2100	336	576
Rata-Rata	8	8	24	11	23	2	12	4	2	24	11	6

- PERUMAHAN CHRYSANT**

No.	Lama Pemakaian Peralatan Elektronik Rumah Tangga (jam/hari)											
	AC	TV	Kulkas	Lampu	Rice cooker	Setrika	Telepon	Laptop	Mesin cuci	Dispenser	Mesin Air	Kipas Angin
1	7	7	24	12	24	1	24	3	1	24	12	5
2	5	7	24	12	24	1	24	3	1	24	4	4
3	8	5	24	12	24	1	24	4	1	24	5	3
4	6	4	24	12	24	1	24	3	1	24	6	6
5	8	6	24	12	24	1	24	4	1	24	12	6
6	8	8	24	12	24	1	24	2	1	24	3	5
7	6	8	24	12	24	1	24	3	1	24	4	4
8	4	5	24	12	24	1	24	2	1	24	-	6
9	6	7	24	12	24	1	24	3	1	24	5	4
10	8	7	24	12	24	1	24	5	1	24	12	6
11	4	5	24	12	24	1	24	3	1	24	-	4
12	5	7	24	12	24	1	24	4	1	24	-	5
13	12	8	24	12	24	1	24	5	1	24	3	2
14	3	5	24	10	24	1	24	3	1	24	24	8
15	7	8	24	12	24	1	24	4	1	24	-	5
16	4	5	24	8	24	1	24	2	1	24	-	12
17	5	8	24	8	24	1	24	4	1	24	-	7
18	4	8	24	12	24	1	24	3	1	24	8	6
19	4	5	24	12	24	1	24	3	1	24	5	12
20	5	6	24	12	24	1	24	4	1	24	-	10
21	8	5	24	12	24	1	24	3	1	24	12	5
22	3	5	24	12	24	1	24	3	1	24	-	4
23	5	5	24	12	24	1	24	3	1	24	5	8
24	3	8	24	12	24	1	24	5	1	24	5	6
25	4	8	24	12	24	1	24	4	1	24	-	7
26	6	10	24	12	24	1	24	4	1	24	12	5
27	4	8	24	12	24	1	24	3	1	24	6	4
28	3	4	24	12	24	1	24	4	1	24	-	7
29	6	6	24	12	24	1	24	3	1	24	-	8
30	3	8	24	12	24	1	24	3	1	24	5	7
31	5	8	24	12	24	1	24	2	1	24	2	8
32	5	10	24	12	24	1	24	3	1	24	6	5
33	8	8	24	12	24	1	24	4	1	24	7	3
34	6	6	24	12	24	1	24	3	1	24	7	7
35	5	7	24	12	24	1	24	3	1	24	-	8
36	6	6	24	12	24	1	24	2	1	24	-	8

No.	Lama Pemakaian Peralatan Elektronik Rumah Tangga (jam/hari)											
	AC	TV	Kulkas	Lampu	Rice cooker	Setrika	Telepon	Laptop	Mesin cuci	Dispenser	Mesin Air	Kipas Angin
37	4	6	24	12	24	1	24	5	1	24	-	5
38	8	10	24	12	24	1	24	5	1	24	6	5
39	3	7	24	12	24	1	24	3	1	24	-	5
40	5	8	24	12	24	2	24	5	2	24	8	6
41	5	8	24	12	24	1	24	3	1	24	6	7
42	6	6	24	12	24	1	24	3	1	24	5	6
43	3	5	24	12	24	1	24	4	1	24	24	7
44	4	7	24	12	24	1	24	3	1	24	12	8
45	12	5	24	12	24	1	24	5	1	24	5	2
46	5	6	24	12	24	1	-	3	1	24	5	8
47	5	6	24	12	24	1	-	5	1	24	-	7
48	12	8	24	12	24	1	24	5	1	24	12	3
49	3	5	24	12	24	1	24	4	1	24	5	8
50	4	7	24	12	24	1	24	4	1	24	6	10
51	3	6	24	12	24	1	24	3	1	24	-	10
52	5	7	24	12	24	1	24	5	1	24	5	4
JUMLAH	286	348	1248	614	1248	53	1200	184	53	1248	269	321
Rata - Rata	6	7	24	12	24	1	23	4	1	24	5	6

- **PERUMAHAN AZALEA**

No.	Lama Pemakaian Peralatan Elektronik Rumah Tangga (jam/hari)											
	AC	TV	Kulkas	Lampu	Rice cooker	Setrika	Telepon	Laptop	Mesin cuci	Dispenser	Mesin Air	Kipas Angin
1	12	12	24	12	2	1	-	-	2	12	-	12
2	4	6	24	7	-	-	24	1	-	12	1	3
3	8	5	24	8	8	2	24	4	2	-	1	8
4	5	10	24	8	24	0.5	-	1	0.5	12	-	8
5	4	8	24	12	24	1	24	-	1	24	4	-
6	5	3	24	12	24	2	24	4	2	24	24	6
7	3	5	24	12	24	1	24	3	1	24	24	5
8	6	8	24	12	1	2	24	4	1	-	-	1
9	12	6	24	12	2	2	24	6	3	-	2	-
10	8	3	24	10	15	2	24	1	2	24	2	2
11	10	10	24	24	24	2	24	24	3	24	24	24
12	3	2	24	8	24	-	-	1	-	-	24	8
13	4	3	24	12	24	1	-	2	1	24	-	5
14	2	2	24	12	24	1	-	2	1	-	-	4
15	2	2	24	10	24	1	24	1	1	24	-	5
16	4	2	24	12	24	1	-	1	1	24	-	3
17	4	2	24	12	24	1	-	2	1	24	2	4
18	7	3	24	12	24	1	24	2	1	24	3	5
19	3	4	24	8	24	1	-	1	1	24	-	3
20	3	4	24	12	24	1	-	2	1	-	-	5
21	4	4	24	12	24	1	-	2	1	24	3	5
22	3	3	24	12	24	1	-	1	1	-	1	3
23	4	4	24	12	24	1	-	1	1	12	2	2
24	2	4	24	12	24	1	-	2	1	24	-	3
25	3	3	24	12	24	1	24	2	1	12	2	2
26	4	5	24	12	24	1	24	2	1	12	-	4
27	4	3	24	12	24	1	-	1	1	24	4	6
28	3	3	24	12	24	1	-	2	1	24	-	6
29	2	3	24	12	24	1	24	2	1	24	-	7
30	3	4	24	12	24	1	-	1	1	-	-	7
31	4	5	24	12	24	1	24	1	1	12	4	7
32	5	5	24	12	24	1	24	3	1	-	-	4
33	3	5	24	12	24	1	-	2	1	24	-	5
34	6	5	24	12	24	1	24	4	1	24	-	5
35	3	6	24	10	24	1	-	2	1	12	-	4
36	7	7	24	12	24	1	24	4	1	24	-	3

No.	Lama Pemakaian Peralatan Elektronik Rumah Tangga (jam/hari)											
	AC	TV	Kulkas	Lampu	Rice cooker	Setrika	Telepon	Laptop	Mesin cuci	Dispenser	Mesin Air	Kipas Angin
37	5	4	24	12	24	1	-	2	1	24	-	4
38	2	4	24	12	24	1	-	2	1	24	-	5
39	2	5	24	8	24	1	-	1	1	-	-	4
40	3	6	24	12	24	1	-	2	1	24	-	4
41	5	7	24	12	24	1	24	2	1	24	3	5
42	5	5	24	12	24	1	24	2	1	12	-	6
43	3	5	24	12	24	1	-	2	1	24	-	4
44	3	4	24	12	24	1	-	1	1	24	-	6
45	4	4	24	12	24	1	-	1	1	24	3	6
46	3	5	24	12	24	1	24	2	1	24	-	5
47	5	5	24	12	24	1	-	2	1	24	-	7
48	6	4	24	12	24	1	-	2	1	24	-	7
49	6	6	24	12	24	1	24	1	1	24	2	6
50	3	6	24	12	24	1	-	2	1	24	-	7
51	6	8	24	12	24	1	24	2	1	24	3	6
52	4	5	24	12	24	1	-	2	1	24	-	5
53	4	4	24	12	24	1	-	2	1	24	-	8
54	4	6	24	12	24	1	24	2	1	24	-	5
55	3	6	24	12	24	1	-	1	1	24	-	6
56	4	7	24	12	24	1	24	2	1	24	-	8
JUMLAH	249	275	1344	653	1228	59	600	129	61	996	138	298
Rata - Rata	4	5	24	12	22	1	11	2	1	18	3	5

- PERUMAHAN BUKIT VILLA**

No.	Lama Pemakaian Peralatan Elektronik Rumah Tangga (jam/hari)											
	AC	TV	Kulkas	Lampu	Rice cooker	Setrika	Telepon	Laptop	Mesin cuci	Dispenser	Mesin Air	Kipas Angin
1	8	12	24	12	24	2	24	8	2	24	5	5
2	12	8	24	12	24	2	24	5	2	24	4	4
3	12	12	24	12	24	2	24	4	1	24	2	4
4	8	8	24	12	24	1	24	5	1	24	3	2
5	8	10	24	12	24	1	24	5	1	24	5	5
6	10	8	24	12	24	2	24	4	2	24	3	6
7	24	24	24	12	24	2	24	5	2	24	4	6
8	24	12	24	12	24	2	24	8	2	24	6	4
9	12	12	24	12	24	2	24	7	2	24	4	5
10	12	24	24	12	24	1	24	4	2	24	3	4
11	10	12	24	12	24	1	24	4	2	24	2	4
12	8	10	24	12	24	1	24	3	1	24	2	7
13	7	8	24	12	24	1	24	4	1	24	2	8
14	8	8	24	12	24	1	24	4	1	24	3	5
15	24	12	24	12	24	1	24	12	1	24	5	4
16	24	12	24	12	24	2	24	12	2	24	6	7
17	8	8	24	12	24	1	24	6	1	24	4	5
18	5	8	24	12	24	1	24	5	1	24	5	6
19	6	8	24	12	24	1	24	7	1	24	3	7
20	12	12	24	12	24	2	24	5	1	24	3	4
21	24	12	24	10	24	6	24	8	2	24	24	4
JUMLAH	266	240	504	250	504	35	504	125	31	504	98	106
Rata - Rata	13	11	24	12	24	2	24	6	2	24	5	5

- **PERUMAHAN LAGOOSI HOME**

No.	Lama Pemakaian Peralatan Elektronik Rumah Tangga (jam/hari)											
	AC	TV	Kulkas	Lampu	Rice cooker	Setrika	Telepon	Laptop	Mesin cuci	Dispenser	Mesin Air	Kipas Angin
1	8	6	24	12	24	1	24	4	1	24	24	5
2	6	5	24	12	24	1	24	4	1	24	12	4
3	8	8	24	12	24	1	24	5	1	24	12	6
4	5	5	24	12	24	1	24	3	1	24	6	6
5	7	4	24	12	24	1	24	4	1	24	5	8
6	12	5	24	12	24	1	24	4	1	24	8	3
7	4	7	24	12	24	1	24	5	1	24	8	6
8	5	5	24	12	24	1	24	3	1	24	4	6
9	5	7	24	12	24	1	24	7	1	24	12	7
10	3	5	24	12	24	1	24	5	1	24	10	5
11	7	7	24	12	24	1	24	4	1	24	12	6
12	4	8	24	12	24	1	24	6	1	24	24	4
13	9	5	24	12	24	1	24	4	1	24	12	5
14	6	8	24	12	24	1	24	6	1	24	12	4
15	10	4	24	12	24	1	24	3	1	24	5	7
16	4	6	24	12	24	1	24	5	1	24	3	5
17	3	5	24	12	24	1	24	4	1	24	6	8
18	5	8	24	12	24	1	24	6	1	24	5	4
19	8	8	24	12	24	1	24	6	1	24	8	5
20	5	12	24	12	24	1	24	6	1	24	24	6
21	4	6	24	12	24	1	24	3	1	24	24	8
23	5	8	24	12	24	1	24	4	1	24	12	10
24	3	8	24	12	24	1	24	4	1	24	24	10
25	4	6	24	12	24	1	24	3	1	24	24	7
26	5	7	24	12	24	1	24	3	1	24	24	9
JUMLAH	157	171	624	312	624	26	624	115	26	624	344	162
Rata - Rata	6	7	24	12	24	1	24	4	1	24	13	6