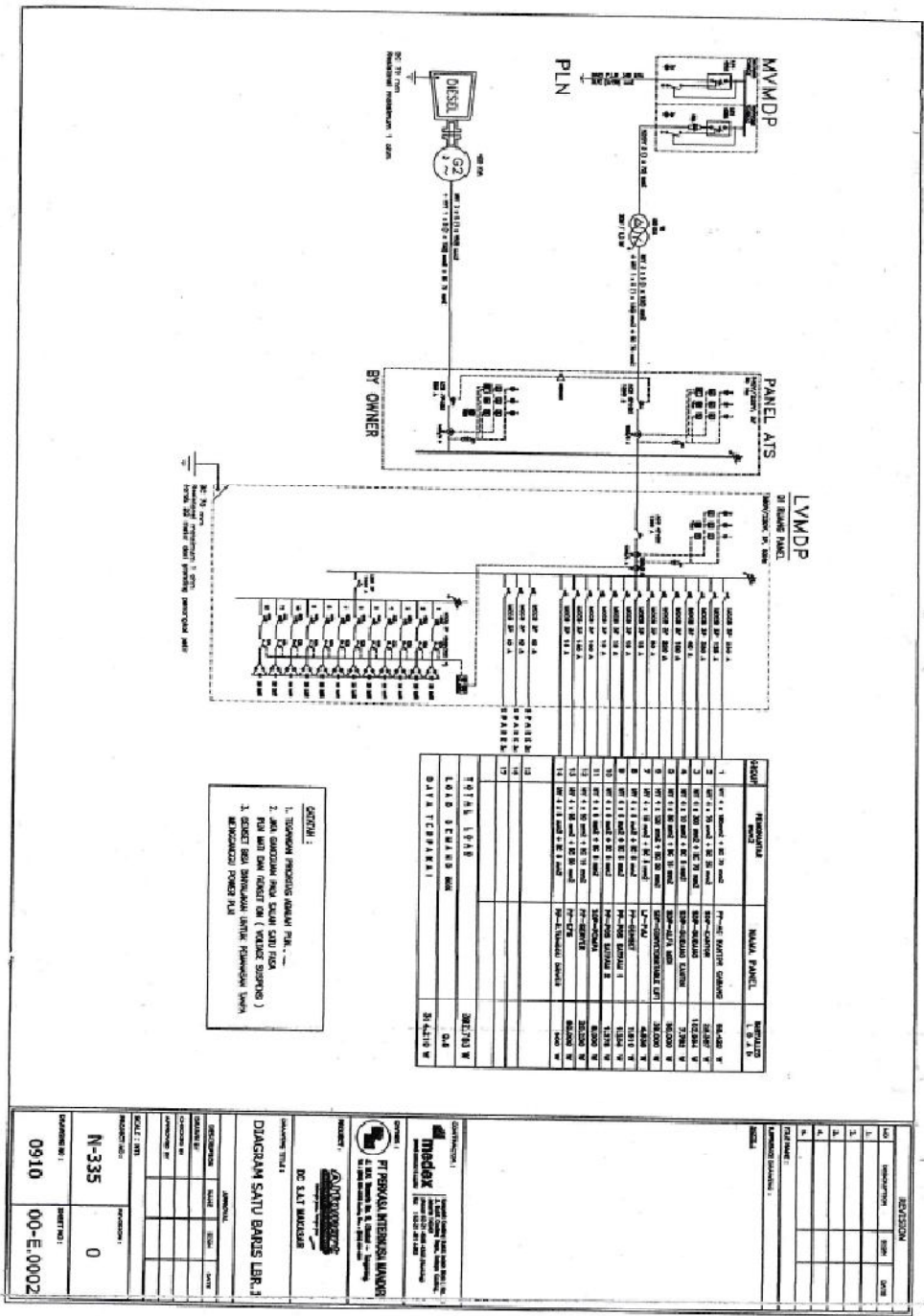


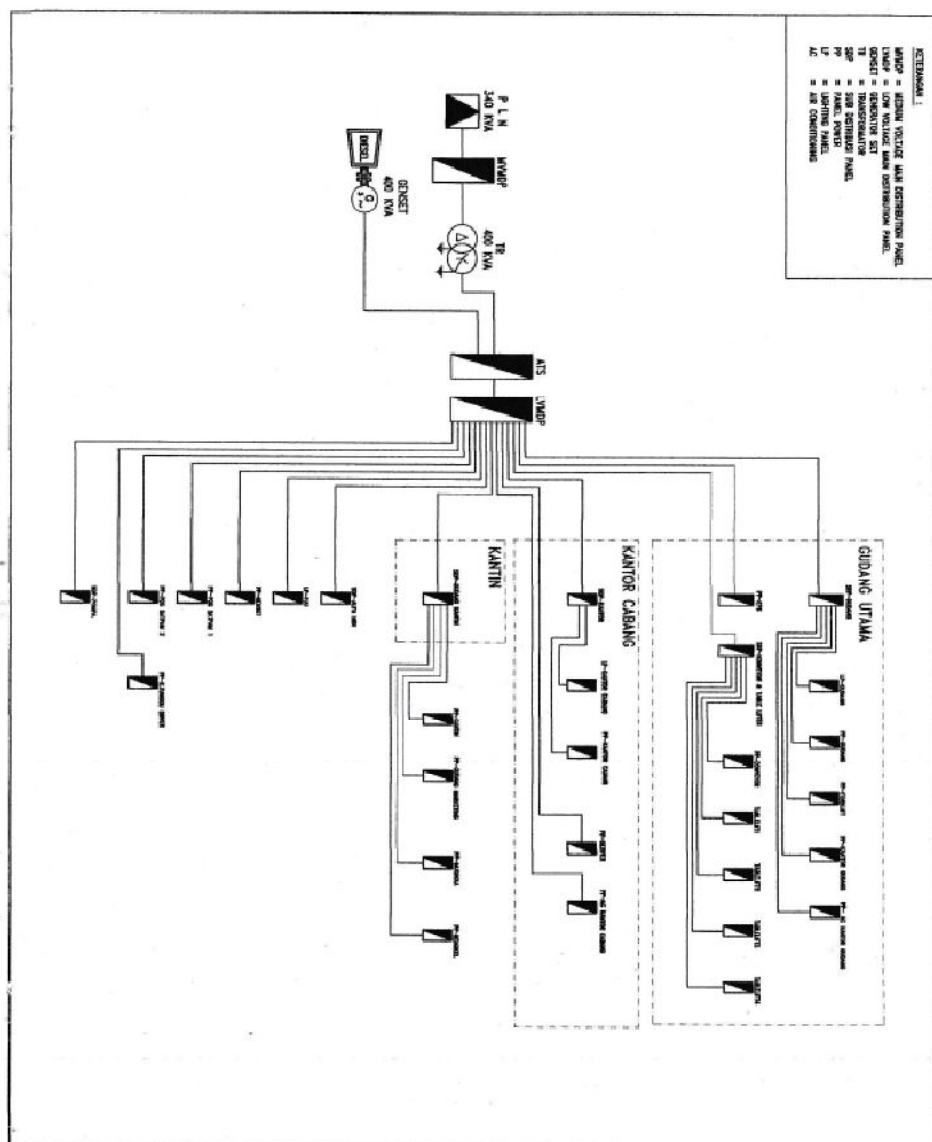
## DAFTAR PUSTAKA

- [1] Mintorogo, Danny Santoso (2000), “Strategi Aplikasi Sel Surya (*Photovoltaic Cells*) pada Perumahan dan Bangunan Komersial”, dalam *Teknologi Photovoltaic: Salah Satu Strategi Menciptakan Green Architecture*. Ernaning Setiyowati (2007), Jakarta.
- [2] Rahman, Saifur dan Kwa-sur Tam (1998), “Study of Photovoltaic-Fuel Cell Hybrid Energy Sistem “, dalam *Pembangkit Listrik Sel Surya Pada Daerah Pedesaan*. Asnal Effendi (2010), Padang.
- [3] <http://science.nasa.gov> ( diakses 3 Mei 2013, Pukul 19.30 Wita)
- [4] <http://science.nasa.gov/headlines/y2002/solarcells> (diakses 3 Mei 2013, Pukul 19.37 Wita)
- [5] Lambert, T., P. Gilman, dan P. Lilienthal, 2006, Micropower System Modelling With HOMER, dalam *Program Homer Untuk Studi Kelayakan Pembangkit Listrik Hibrida Di Propinsi Riau*. Kunaifi (2010), Pekanbaru: Universitas Islam Negeri Sultan Syarif Kasim Riau
- [6] HOMER Energy, *Alliance for Sustainable Energy v2.68Beta*, LLC (2012), USA.
- [7] Zuhail., (1995), “*Dasar Teknik Tenaga Listrik dan Elektronika Daya*”, PT.Gramedia Pustaka Utama, Jakarta.
- [8] <http://www.roadto01.com> (diakses 23 Mei 2013 15.37 Wita)
- [9] <http://www.google.com/earth/download/ge/agree> (diakses 17 Mei 2013, pukul 16.53 Wita)
- [10] <https://eosweb.larc.nasa.gov/cgi-bin/sse/sse.cgi?rets@nrcan.gc.ca> (diakses 3 Mei 2013, Pukul 20.10 Wita)
- [11] <http://pvdepot.com/solar-panels.manufacturer> (diakses 20 Mei 2013, Pukul 20.41 Wita)
- [12] <http://www.affordable-solar.com/store/solar-inverters-off-grid/Xantrex-XW6048-120-240-60-3-phase-Inverter-Charger> (diakses 22 Mei 2013, Pukul 20.28 Wita)
- [13] <http://pacifictoolcompany.com/genset> (diakses 22 Mei 2013, Pukul 20.41 Wita)
- [14] [http://www.dcbattery.com/rollssurrette\\_4ks25ps](http://www.dcbattery.com/rollssurrette_4ks25ps) (diakses 19 Juni 2013, Pukul 15.08 Wita)

# LAMPIRAN



KETERANGAN :  
 LVMPF = LOW VOLTAGE MAIN DISTRIBUTION PANEL  
 LVMPD = LOW VOLTAGE MAIN DISTRIBUTION PANEL  
 GENSET = GENERATOR SET  
 TR = TRANSFORMATOR  
 PFI = PANEL FIDELITY PANEL  
 LP = LIGHTING PANEL  
 AC = AIR CONDITIONING



REVISI		
NO	URAIAN/REVISI	DATE
1		
2		
3		
4		
5		

PERUSAHAAN  
**Medex**  
 PT PERKASA INTERSIJA ALAM  
 Jl. Raya Benda No. 1, Benda, Lampung  
 Telp. (075) 811 1111  
 Fax. (075) 811 1112

NO. SERTIFIKAT :  
**DE S.L.T. 00000**

DIAGRAM DISTRIBUSI POKOK

NO	REVISI	DATE
1		
2		
3		
4		
5		

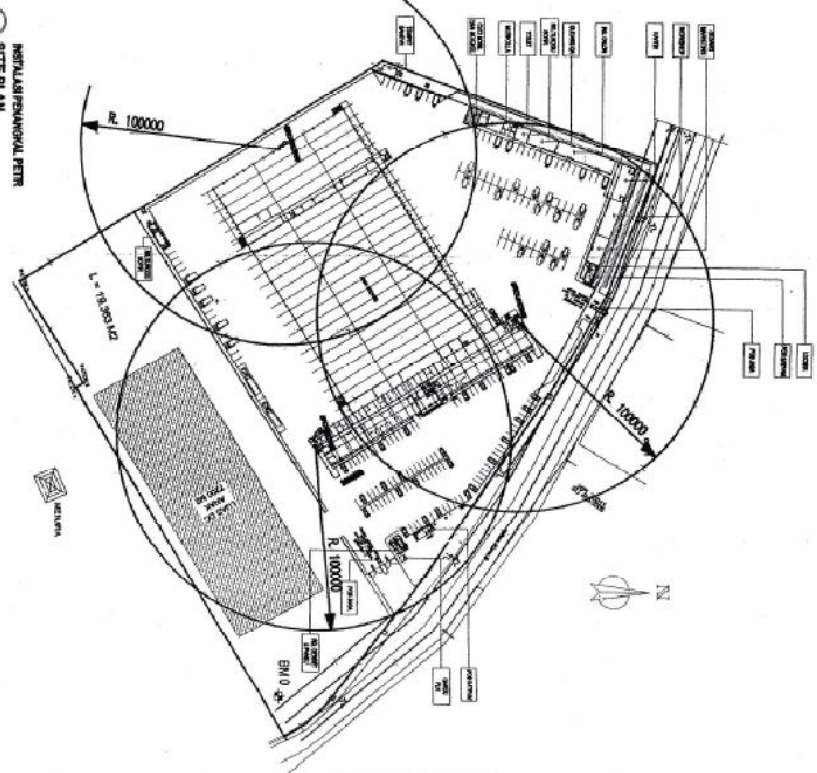
NO. PROJEK :  
**N-335**

NO. DOKUMEN :  
**0**

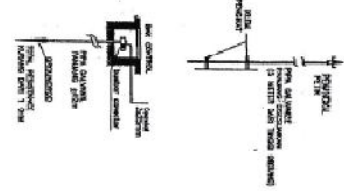
NO. GAMBAR :  
**0910**

NO. SKEMA :  
**00-E.0001**

INSTALASI PENMANGSAL PETIR  
SITE PLAN  
31.10.10



KETERANGAN :  
 PENMANGSAL PETIR TYPE TS 6.6 PROTECTION -  
 EX INCLD  
 RADIUS PROTEKSI 100 METER  
 PENMANGSANG 3 METER DARI TANGKAI SENDUNG  
 PRODUKSI MAX 1 OHM MENYAKAN 80 24.35 mm  
 TITIK GROUNDING DIBUAT DI AK KONTROL 30X30 -  
 DENGAN TULIP



REVISION		
NO	DESCRIPTION	DATE
1		
2		
3		
4		

**Medex**  
 PT. TEKNIK BANGUNAN KAWAN  
 Jl. Raya Kuningan No. 10, Kuningan, D.I. Yogyakarta  
 Telp. (0271) 844 1111  
 Fax. (0271) 844 1112  
 Email: medex@medex.co.id

**PT. TEKNIK BANGUNAN KAWAN**  
 Jl. Raya Kuningan No. 10, Kuningan, D.I. Yogyakarta  
 Telp. (0271) 844 1111  
 Fax. (0271) 844 1112  
 Email: medex@medex.co.id

**INSTALASI PENMANGSAL PETIR**

NO. PROJEK	09.10
NO. RENCANA	00-E0008
NO. SKALA	1:100
NO. TITIK	0
NO. LEMBAR	0