

DAFTAR PUSTAKA

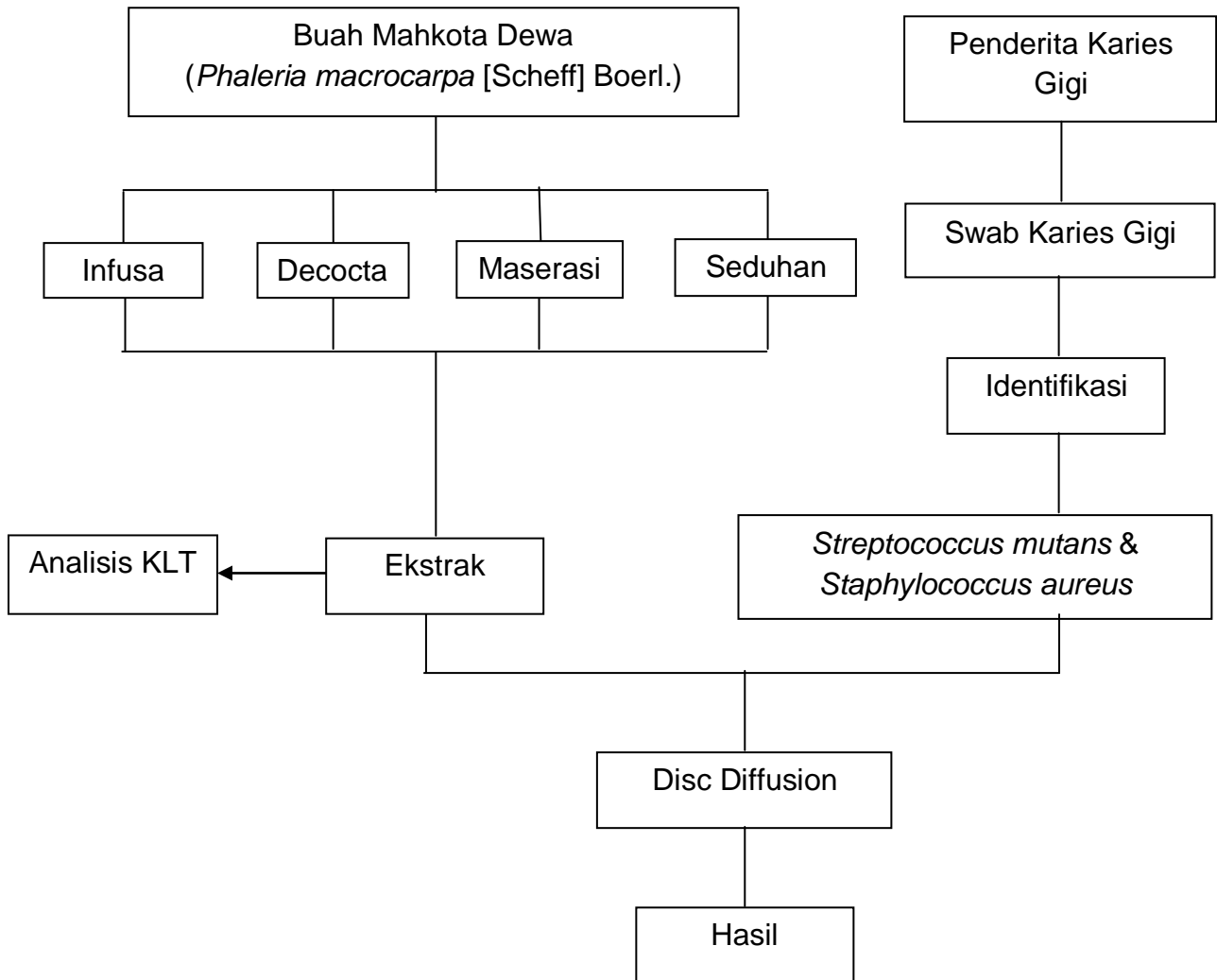
- Aswal D, Beatrice L. 2010. Daya Antibakteri Ekstrak Buah mahkota dewa (*Phaleria macrocarpa* [Scheff.] Boerl) terhadap *Enterococcus faecalis* (In vitro). *Dentika Dental Journal*, Vol. 15 No. 1: 32-36.
- Badan Penelitian dan Pengembangan Kesehatan. 2008. *Riset Kesehatan Dasar (RISKESDA) 2007*. Departemen Kesehatan RI. Jakarta
- Brooks, G. F. Butel, J.S., Morse, S. E. 2005. *Mikrobiologi kedokteran*. Buku 1. salemba medika. Jakarta
- Capuccino, J.G., Natalie S. 2001. *Microbiology, A Laboratory Manual*. Benjamin cummings. San Fransisco
- Da Silva, D.D. 2004, Aggregation of plaque disclosing agent in a dentifrice. *J Appl Oral Sci*
- Dirjen POM. 1986. *Sediaan Galenik*. Jakarta: Departemen Kesehatan Republik Indonesia .
- Dirjen POM. 2000. *Acuan Sediaan Herbal*. Jakarta: Departemen Kesehatan Republik Indonesia
- Dirks, D.B., Helderman, W.H. Tanpa tahun. *Ilmu Kedokteran Gigi Pencegahan*. Editor Suryo, S. 1993. Yogyakarta : Gadjah Mada University Press
- Dewanti T., Narsitoh S., Nur I. 2004. *Aktivitas Antioksidan dan Antibakteri Produk Kering, Instant dan Effervescent dari Buah mahkota dewa*. Online. (http://www.iptek.net.id/ind/pustaka_pangan/), diakses tanggal 12 Februari 2012
- Harmanto, N. 2003. *Mahkota Dewa Obat Pusaka Para Dewa*. Jakarta : Agro Media Pusaka.
- Kidd, E.A.M. Joyston, S. Tanpa tahun. *Dasar-dasar karies: Penyakit dan penanggulangannya..* Terjemahan oleh Narlan Sumawinata, Safrida Faruk. 1992. Jakarta: EGC.
- Kleinberg, I. 2002, *A Mixed-Bacteria Ecological Approach to Understanding The Role of The Oral Bacteria in Dental Caries Causation: An Alternative to Streptococcus mutans and the Specific-Plaque Hypohotesis*. (Online) (www.Crobm.iadrjournals.org, diakses 21 Februari 2012).

- Laboratorium Kesehatan. 2000. *Standard Operating Procedures (SOP) in Microbiologi*. Departemen Kesehatan RI. Jakarta
- Lay, B. W. 2002. *Analisis Mikroba di Laboratorium*. PT.RajaGrafindo Persada. Jakarta
- Lisdawati, V. 2004. *Buah mahkota dewa (Phaleria macrocarpa [Scheff.] Boerl), Toksisitas, Efek Antioksidan dan Efek Antikanker Berdasarkan Uji Penapisan Farmakologi*. http://www.mahkotadewa.com/blog/2004/07_tinjauan-ilmiah-dra-vivi-Lisdawati-msi.apr, diakses tanggal 12 Februari 2012
- Pickard, H. M., Kidd, E. A. M., Smith, B. G. N. Tanpa tahun. *Manual Konservasi Menurut Pickard*. Edisi 6. Terjemahan Narlan Sumawinata. 2002. Jakarta : Widya Medika.
- Pintauli, S., Hamada, T. 2008. Menuju gigi dan mulut sehat: pencegahan dan pemeliharanya. Ed.I. Medan: USU Press.
- Pratiwi, S.T. 2008. *Mikrobiologi Farmasi*. Fakultas Farmasi UGM. Yogyakarta. Erlangga
- Rohman, Abdul. 2009. *Kromatografi Untuk Analisis Obat*. Yogyakarta: Graha Ilmu.
- Simanjuntak, P. 2008. Identifikasi Senyawa Kimia dalam Buah mahkota dewa (*Phaleria macrocarpa*), Thymelaceae, *Jurnal Ilmu Kefarmasian Indonesia*. vol. 6, No. 1.
- Siregar, B. 2011. *Daya Antibakteri Ekstrak Buah mahkota dewa (Phaleria macrocarpa [Scheff.] Boerl) Terhadap Pertumbuhan Streptococcus mutans (in Vitro)*. Skripsi Tidak Diterbitkan. Fakultas Kedokteran Gigi Universitas Sumatera Utara
- Soekmanto, A. 2006. Pengaruh Ekstrak Butanol Buah mahkota dewa (*phaleria macrocarpa*) Terhadap Jaringan Ginjal Mencit (*mus musculus*). *J Biodiversitas* 2006; 7: 278.
- Sugito S. F. 2000. Peranan Teh dalam Mencegah Terjadinya Karies Gigi. Dalam *Jurnal Kedokteran Gigi Universitas Indonesia*. Volume 7. Edisi Khusus. Jakarta : FKG Universitas Indonesia.

- Susanti, L. Tanpa Tahun. Khasiat Ekstrak Etanol Buah mahkota dewa (*Phaleria macrcarpa*) Sebagai Antibakteri terhadap *Pseudomonas aeruginosae*, *Jurnal Kimia Dan Teknologi* Volume 5 No. 2: 67-72. Surakarta
- Suwondo S. 2007. Skrining Tumbuhan Obat yang Mempunyai Aktifitas Antibakteri Penyebab Karies Gigi dan Pembentuk Plak. *Jurnal Bahan Alam Indonesia*. ISSN. Vol. 6. No.2.
- Suryani, L., Stepriyani, S. 2007. Daya Antibakteri Daun Mahkota Dewa (*Phaleria macrocarpa*) Terhadap *Stapylococcus aureus* dan *Eschericia coli*. *Mutiara Medika*, Edisi Khusus vol 7 No.1 :23-24 (Abstrak).
- Tarigan, R. 1991. *Karies Gigi*. Cetakan Kedua. Penerbit Hipokrates. Jakarta.
- Voigt, R. 1994. *Buku Pelajaran Teknologi Farmasi*. Gadjah Mada University Press
- Yunanto, K. 2008. *Uji Zona Hambat Infusum Daun Mahkota Dewa (Phaleria papuana Warb. var. Wichannii) pada Pertumbuhan Streptococcus mutans*. Skripsi tidak diterbitkan. Universitas Jember Jawa Timur

LAMPIRAN 1

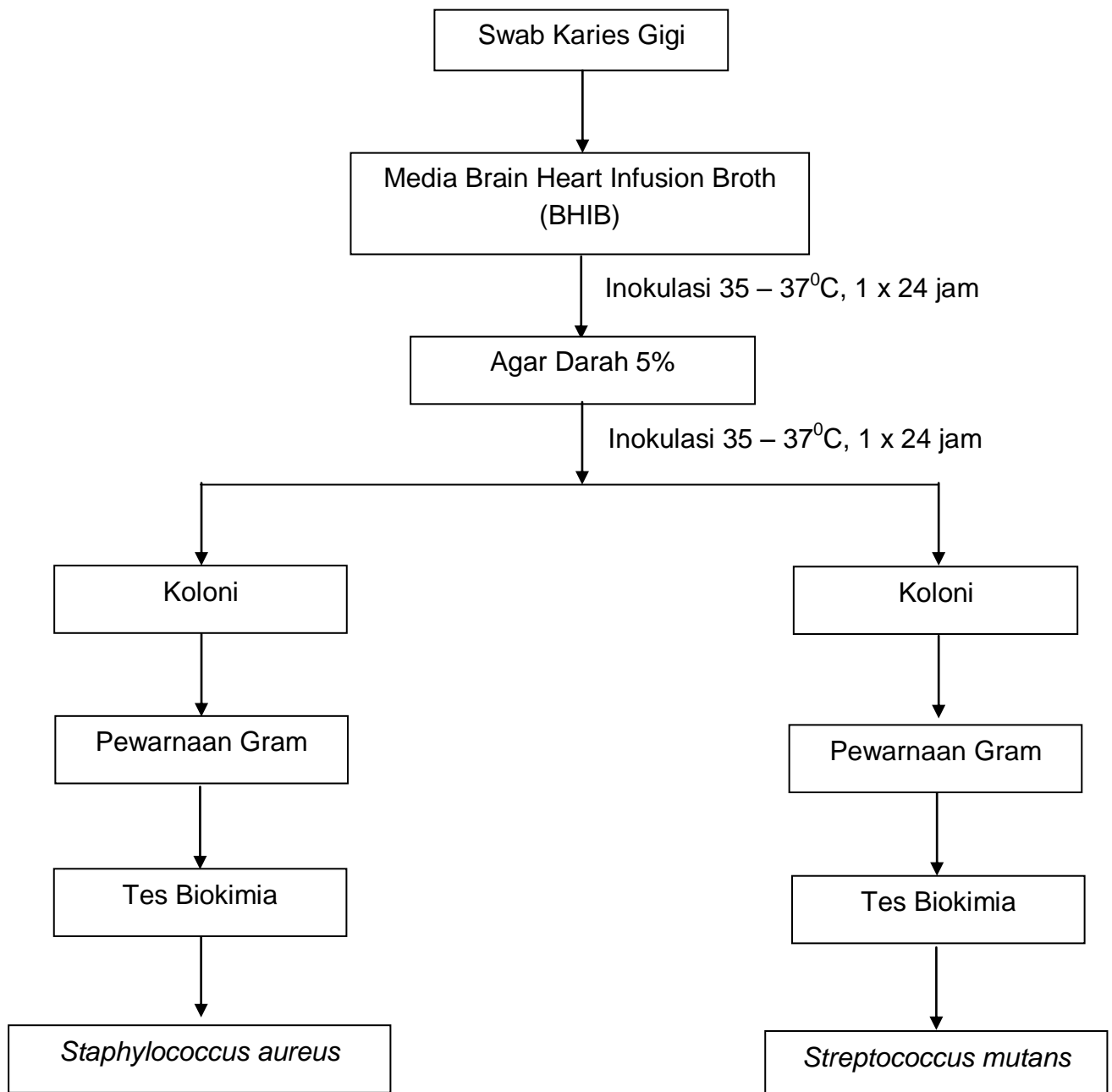
ALUR KERJA



LAMPIRAN 2

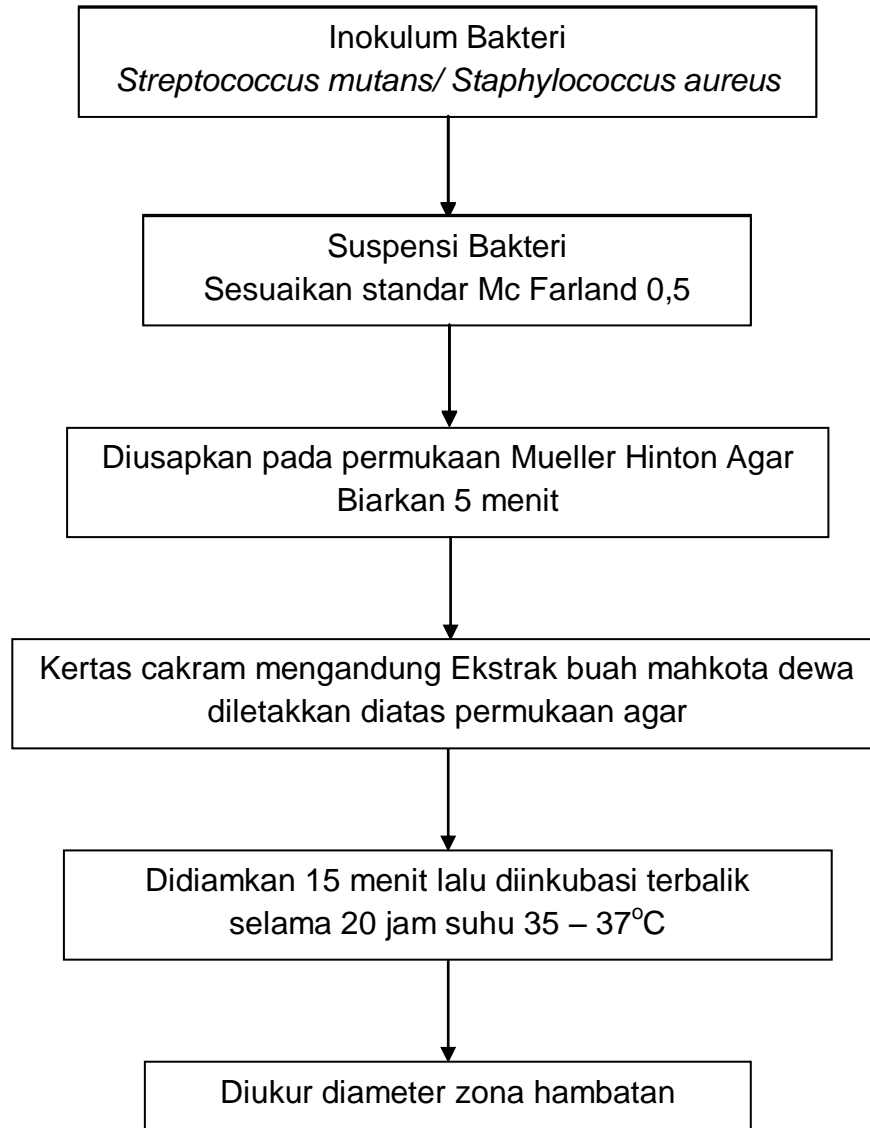
Skema Isolasi Dan Identifikasi

Streptococcus mutans dan *Staphylococcus aureus*



LAMPIRAN 3

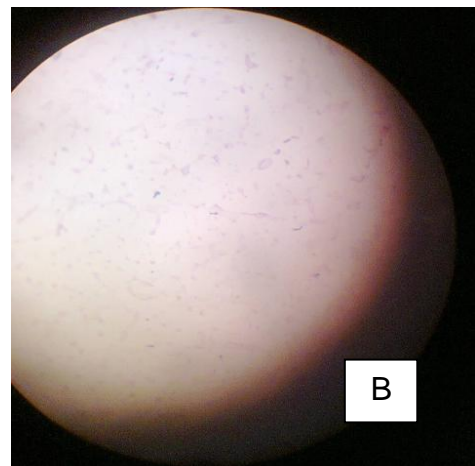
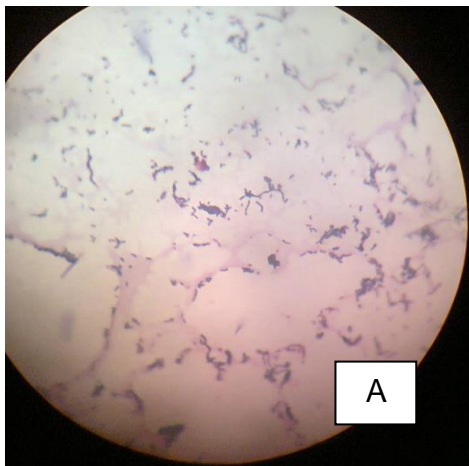
Skema Pengujian Disc Diffusion



LAMPIRAN 4

Gambar Hasil Pengamatan Mikroskop

Streptococcus mutans



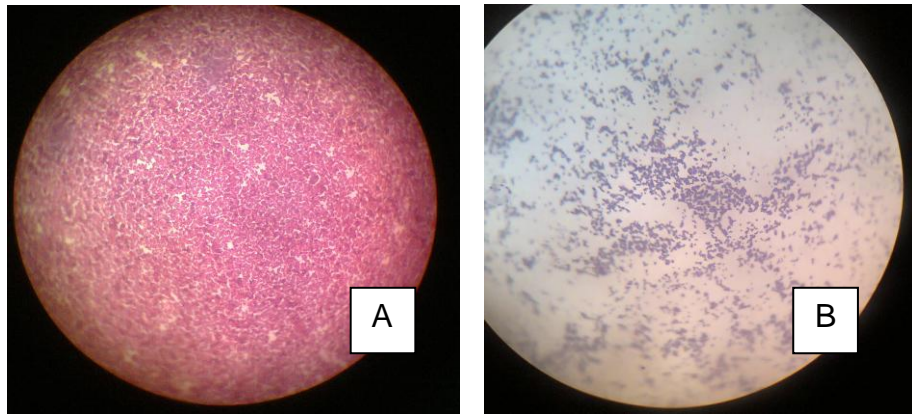
Keterangan :

- A : *Streptococcus mutans* sebelum penambahan Ekstrak buah mahkota dewa
- B : *Streptococcus mutans* setelah penambahan Ekstrak buah mahkota dewa

LAMPIRAN 5

Gambar Hasil Pengamatan Mikroskop

Staphylococcus aureus



Keterangan :

- A : *Staphylococcus aureus* sebelum penambahan Ekstrak buah mahkota dewa
- B : *Staphylococcus aureus* setelah penambahan Ekstrak buah mahkota dewa

LAMPIRAN 6

Gambar Hasil Pengujian Disc Diffusion



1

2

3

4

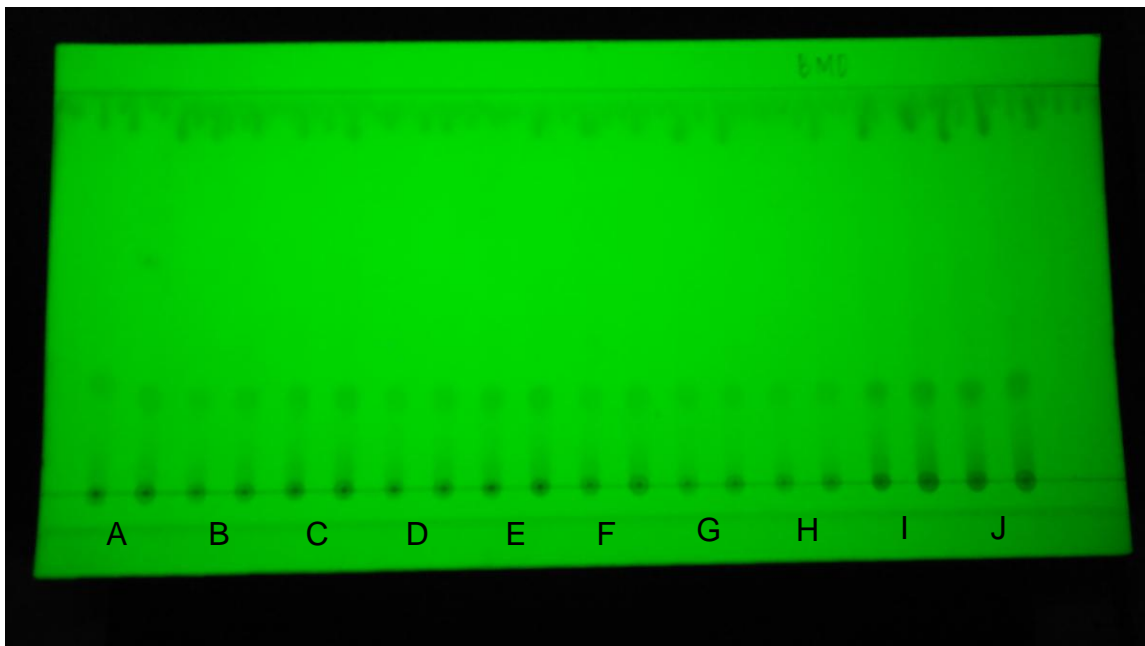
5

Keterangan:

- 1 : Hasil uji Disc Diffusion Ekstrak seduhan buah mahkota dewa (*Phaleria macrocarpa* (Scheff) Boerl.)
 - 2 : Hasil uji Disc Diffusion Ekstrak Infus Buah mahkota dewa (*Phaleria macrocarpa* (Scheff) Boerl.)
 - 3 : Hasil uji Disc Diffusion Ekstrak Dekokta Buah mahkota dewa (*Phaleria macrocarpa* (Scheff) Boerl.)
 - 4 : Hasil uji Disc Diffusion Ekstrak Maserasi dengan pelarut etanol 50% Buah mahkota dewa (*Phaleria macrocarpa* (Scheff) Boerl.)
 - 5 : Hasil uji Disc Diffusion Ekstrak Maserasi dengan pelarut etanol 96% Buah mahkota dewa (*Phaleria macrocarpa* (Scheff) Boerl.)
- A : Ekstrak Konsentrasi 10%
- B : Kontrol positif (Vancomycin 30 µg)
- C : Kontrol negatif (Air suling dan Natrium CMC 1%)
- D : Ekstrak Konsentrasi 30%

LAMPIRAN 7

Profil KLT Ekstrak Buah Mahkota Dewa (*Phaleria macrocarpa* [Scheff] Boerl.) Dengan Lampu UV 254 nm



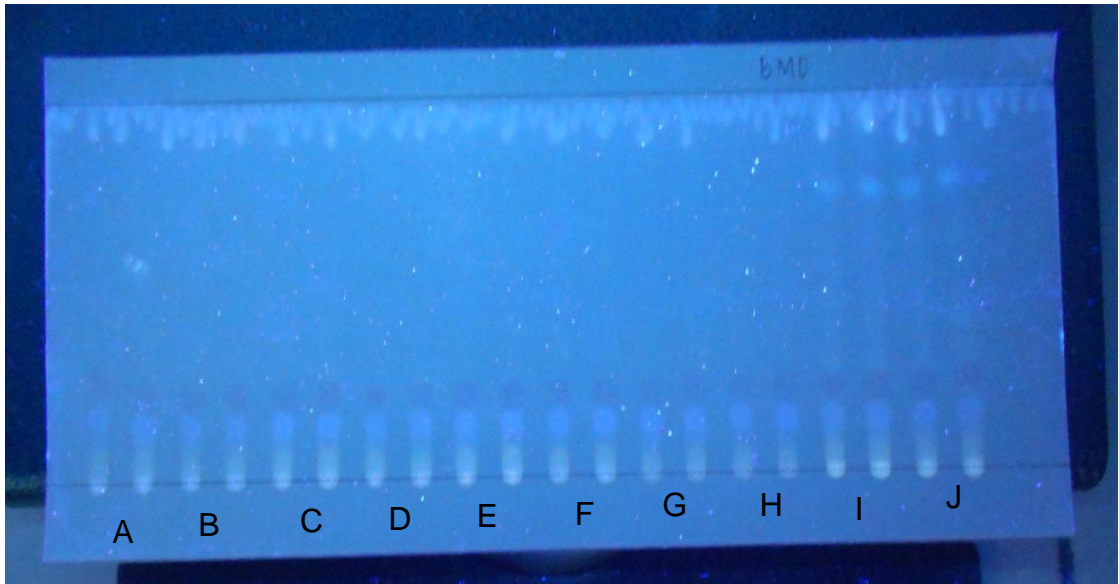
Keterangan :

Eluen : Etil Asetat : Asam Asetat (96 : 4)

- A : Ekstrak Seduhan Buah Mahkota Dewa 10%
- B : Ekstrak Seduhan Buah Mahkota Dewa 30%
- C : Ekstrak Dekokta Buah Mahkota Dewa 10%
- D : Ekstrak Dekokta Buah Mahkota Dewa 30%
- E : Ekstrak Infus Buah Mahkota Dewa 10%
- F : Ekstrak Infus Buah Mahkota Dewa 30%
- G : Ekstrak Maserasi dengan pelarut Etanol 50% Buah Mahkota Dewa 10%
- H : Ekstrak Maserasi dengan pelarut Etanol 50% Buah Mahkota Dewa 30%
- I : Ekstrak Maserasi dengan pelarut Etanol 96% Buah Mahkota Dewa 10%
- J : Ekstrak Maserasi dengan pelarut Etanol 50% Buah Mahkota Dewa 30%

LAMPIRAN 8

Profil KLT Ekstrak Buah Mahkota Dewa (*Phaleria macrocarpa* [Scheff] Boerl.) Dengan Lampu UV 366 nm



Keterangan :

Eluen : Etil Asetat : Asam Asetat (96 : 4)

- A : Ekstrak Seduhan Buah Mahkota Dewa 10%
- B : Ekstrak Seduhan Buah Mahkota Dewa 30%
- C : Ekstrak Dekokta Buah Mahkota Dewa 10%
- D : Ekstrak Dekokta Buah Mahkota Dewa 30%
- E : Ekstrak Infus Buah Mahkota Dewa 10%
- F : Ekstrak Infus Buah Mahkota Dewa 30%
- G : Ekstrak Maserasi dengan pelarut Etanol 50% Buah Mahkota Dewa 10%
- H : Ekstrak Maserasi dengan pelarut Etanol 50% Buah Mahkota Dewa 30%
- I : Ekstrak Maserasi dengan pelarut Etanol 96% Buah Mahkota Dewa 10%
- J : Ekstrak Maserasi dengan pelarut Etanol 50% Buah Mahkota Dewa 30%