

DAFTAR PUSTAKA

- Anonim., 1998. *Klasifikasi Sumberdaya Mineral dan Cadangan*. Badan Standarisasi Nasional
- Ahmad, W., 2002. *Nickel Laterites-A Short Course : Chemistry, Mineralogy, and Formation of Nickel Laterites*. PT. Inco (tidak diterbitkan)
- Ahmad, W., 2006. *Laterite : Mine Geology at PT. International Nickel Indonesia. Sorowako, South Sulawesi: PT. International Nickel Indonesia.*
- Ahmad, W., 2009. *Laterite : Fundamentals of chemistry, minarology, weathering process, formation and exploration, ValeInco-VITSL (Unpublished)*
- Billings, M, P., 1968. *Structural Geology Second edition*. Prentice of India Private Limited. New Delhi.
- Boldt, J, R., 1967. *The Winning of Nickel*. The Hunter Rose Company. Longmans, Canada
- Brand, Dkk. 1998. *Nickel laterites: Clasification and feature, AGSO Journal of AustralianGeology and Geophysics. v. 17, p. 81-88.*
- Brown and Wagler., 1967. *Rock Characterization Testing And Monitoring. ISRM Suggested Methods*. Published For The Commission On Testing Methods. International Society For Rock Mechanics, Pergamon Press.
- Elias, M., (2002). *Nickel Laterite Deposits- Geological Overview, Resources and Exploration*. Special Publication 4 Nickel Elias Assotiation. CSA Australia Pty Ltd, 24p.
- Guilbert, J. M., and Park, C. F., 1986, *Deposits Related to Weathering*.
- Krauskopf, K. B., and Bird, D.K. 1995. *Introduction to Geochemistry, 3 Edition*. McGraw-Hill, Inc., New York
- Maulana, Adi. 2013. *An overview on the possibility of scandium and REE occurrence in Sulawesi, Indonesia*. Indonesian Journal on Geoscience.
- Ollier, C,D., 1969. *Weathering, Geomorphology Text 2*. Pliver & Boyd. Edinburgh

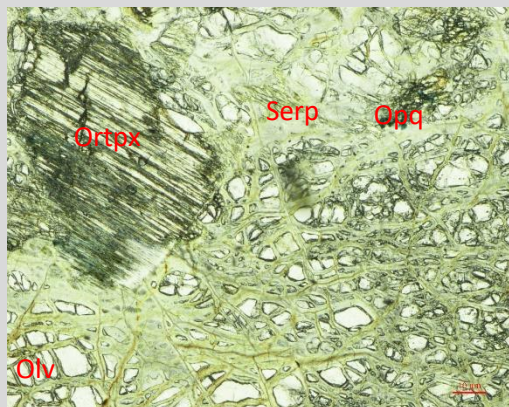
- Palandri and Reed. 2004. *Geochemical models of metasomatism in ultramafic systems: serpentinization, rodingitization, and sea floor carbonate chimney precipitation*. Pergamon. The United States of America.
- Pearl, R. M., 1988. *Geology, 4th Edition, A Division of Harper And Row*. Publisher, New York, Hagerstown, San Francisco, London.
- Ringwood, A. E., 1975. *Composition And Petrology of The Earth's Mantle*. McGraw- Hill, Inc.. The United States Of America
- Simandjuntak, Dkk., 1997. *Geologi Lembar Poso, Sulawesi*. Departemen Pertambangan dan Energi Direktorat Jenderal Geologi Dan Sumberdaya Mineral, Pusat Penelitian Dan Pengembangan Geologi. Bandung
- Smith, R.E., Zeegers, H. & Oliveira, S.M.B., 1991. *Workshop report: Geochemistry of precious metals in laterite*. Journal of Geochemical Exploration, 41, pp 233-244.
- Streckeisen, A., 1976. *To each plutonic rock its proper name: Earth Science Reviews*, v. 12, p. 1–33.
- Tonggiroh, Adi., 2009. *Presisi Lapisan Endapan Nikel Laterit Berdasarkan Model Geokimia Batuan Ultramafik Daerah Sorowako Sulawesi Selatan*. Jurnal Penelitian Enjinerig Vol. 12, No. 2. Fakultas Teknik Universitas Hasanuddin.
- Tonggiroh, Adi, Asri J., Ulva R., I., 2017. *Type of nickel laterization, lasolo fracture and mollase deposits of Southeast Sulawesi, Indonesia*. Eco. Env. & Cons. 23 (1) : 2017; pp. (97-103)
- Wilson, M., 1989. *Igneous Petrogenesis : a Global Tectonoc Approach*. London (Unwin Hym)

LAMPIRAN

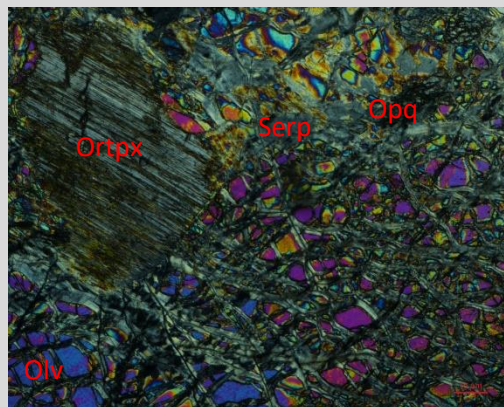
No. Sayata : ST 01
 Nama Batuan : Peridotit

No. conto : ST 01
 Lokasi : Ussu, Malili

Foto



// - Nikol



X - Nikol

Lensa Okuler : 10x

Lensa Objektif : 5x

Perbesaran Total : 50x

Tipe Batuan : Batuan Beku Ultrabasa

Tipe Stuktur : Massive

Referensi : Streckeisen, 1974

Mikroskopis :

Kenampakan mikroskopis batuan ini memperlihatkan warna absorpsi orange kecoklatan, warna interferensi coklat kehitaman, memiliki tekstur kristalinitas hipokristalin, granularitas porfiroafanitik, bentuk subhedral-anhedral, relasi equigranular dengan ukuran mineral 0,02-2,2mm. Adapun mineral penyusun batuan yaitu olivin, orthopiroksin, serpentin, dan mineral opak.

Deskripsi Mineral

Komposisi Mineral	Jumlah (%)	Keterangan Optik Mineral
Olivin (Olv)	45	Warna absorpsi coklat dan warna interferensi orange-kemerahan, bentuk subhedral-anhedral, relief sedang, intensitas sedang, belahan tidak ada, pecahan tidak ada, pleokriesme dwikroik, sudut gelapan 52°, jenis gelapan miring dan ukuran mineral 0,05 mm-1.3mm.
Orthopiroksin (Ortpx)	22	Warna absorpsi abu-abu dan warna interferensi abu kehitaman, bentuk subhedral-anhedral, relief sedang, intensitas tinggi, belahan 2 arah, pecahan tidak rata, pleokriesme dwikroik, sudut gelapan 45°, jenis gelapan miring dan ukuran mineral 1,14 mm-2,2 mm.
Serpentin (Serp)	28	Warna absorpsi transparan/ <i>colourless</i> dan warna interferensi abu-abu, bentuk subhedral-anhedral, relief sedang, intensitas sedang, belahan tidak ada, pecahan tidak rata, sudut gelapan 26°, jenis gelapan miring.
Mineral Opak (Op)	5	Bewarna hitam, intensitas mineral tinggi dengan relief tinggi.

Nama Batuan : Peridotit

KEMENTERIAN PENDIDIKAN DAN KEBUDAYAAN
 UNIVERSITAS HASANUDDIN
 FAKULTAS TEKNIK
 DEPARTEMEN TEKNIK GEOLOGI
 PROGRAM STUDI TEKNIK GEOLOGI

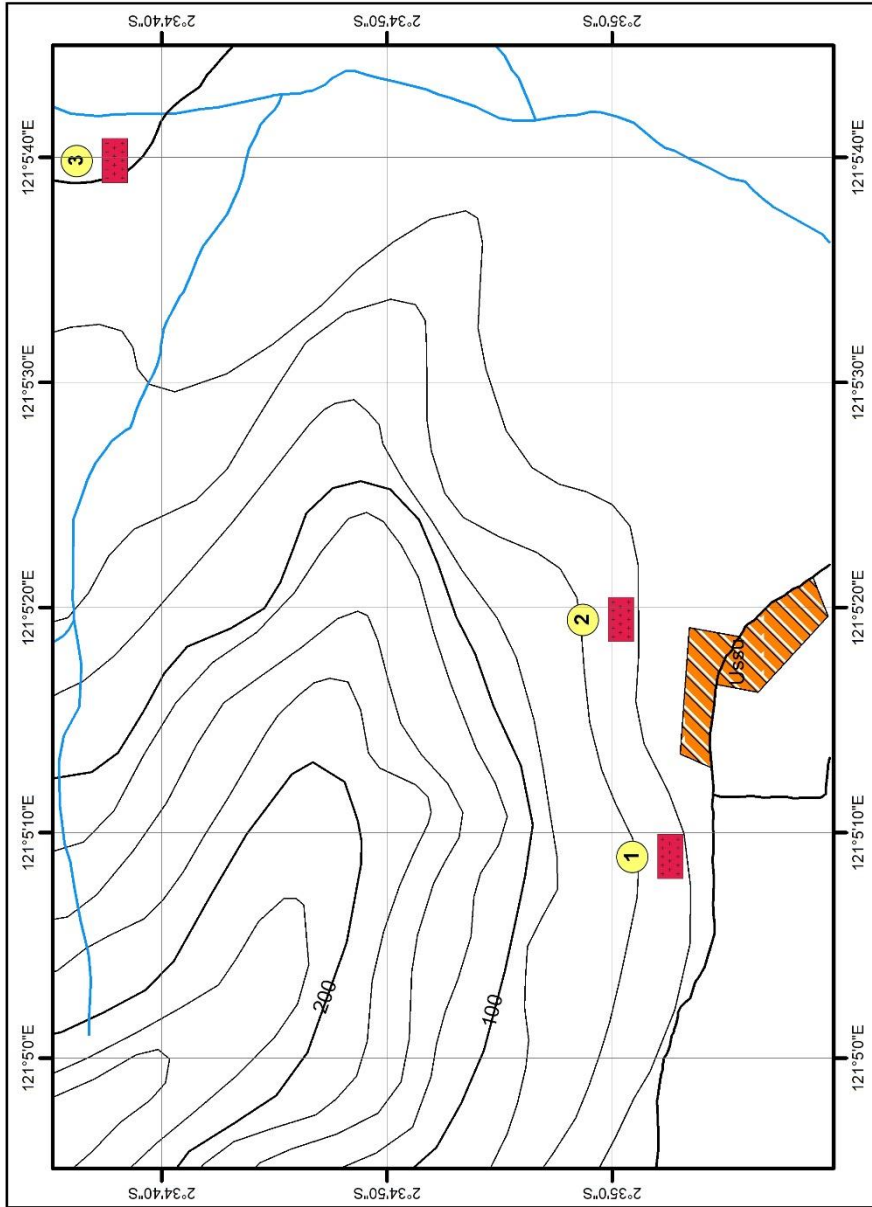
PETA STASIUN
 DAERAH USSU KECAMATAN MALILI KABUPATEN
 LUWU TIMUR PROVINSI SULAWESI SELATAN



SKALA 1 : 10.000
0 0,01 0,025 0,07 0,125 0,25 0,5 1 2 5 10 20 50 100 200 500 1000 2000 5000 10000 METER

OLEH :
 MUKHAIMIN
 D61116006
 GOWA
 2021

- KETERANGAN**
- : BATUAN PERIDOTIT
 - : STASIUN PEGAMATAN
 - : KONTUR
 - : SUNGAI
 - : JALAN
 - : PEMUKIMAN

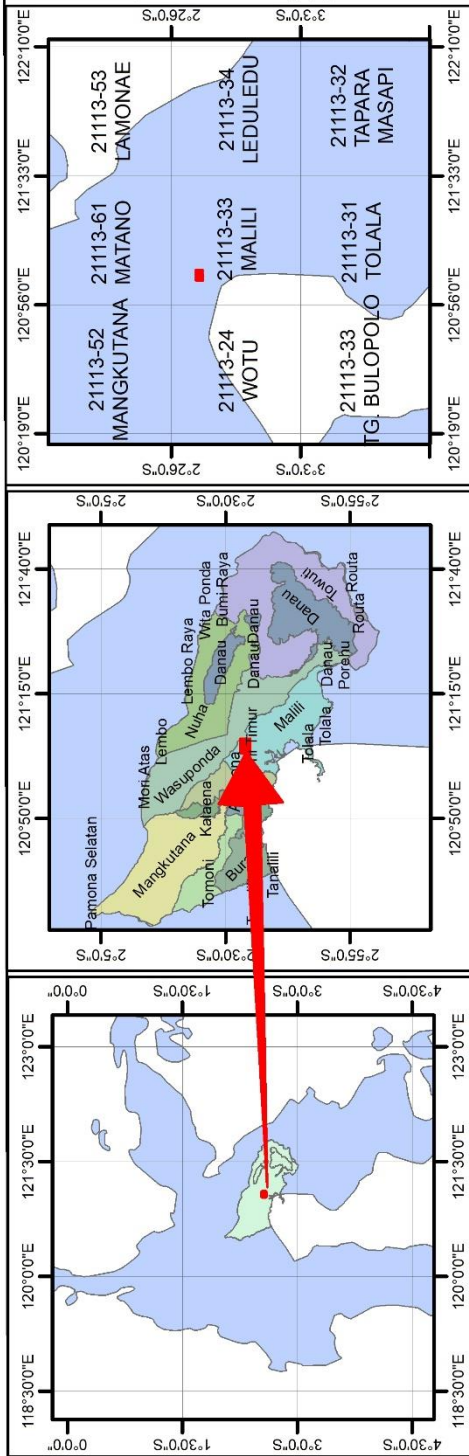


SUDUT DEKLINASI

SUMBER PETA

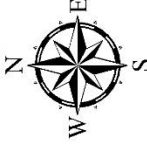
Peta ini merupakan Peta Rupa Bumi Indonesia Lembar Malili Skala 1:50.000 yang diterbitkan oleh Badan Koordinasi Survey dan Pemetaan Nasional (BAKOSURTANAL) edisi 1 tahun 1992

PETA ADMINISTRASI



KEMENTERIAN PENDIDIKAN DAN KEBUDAYAAN
 UNIVERSITAS HASANUDDIN
 FAKULTAS TEKNIK
 DEPARTEMEN TEKNIK GEOLOGI
 PROGRAM STUDI TEKNIK GEOLOGI

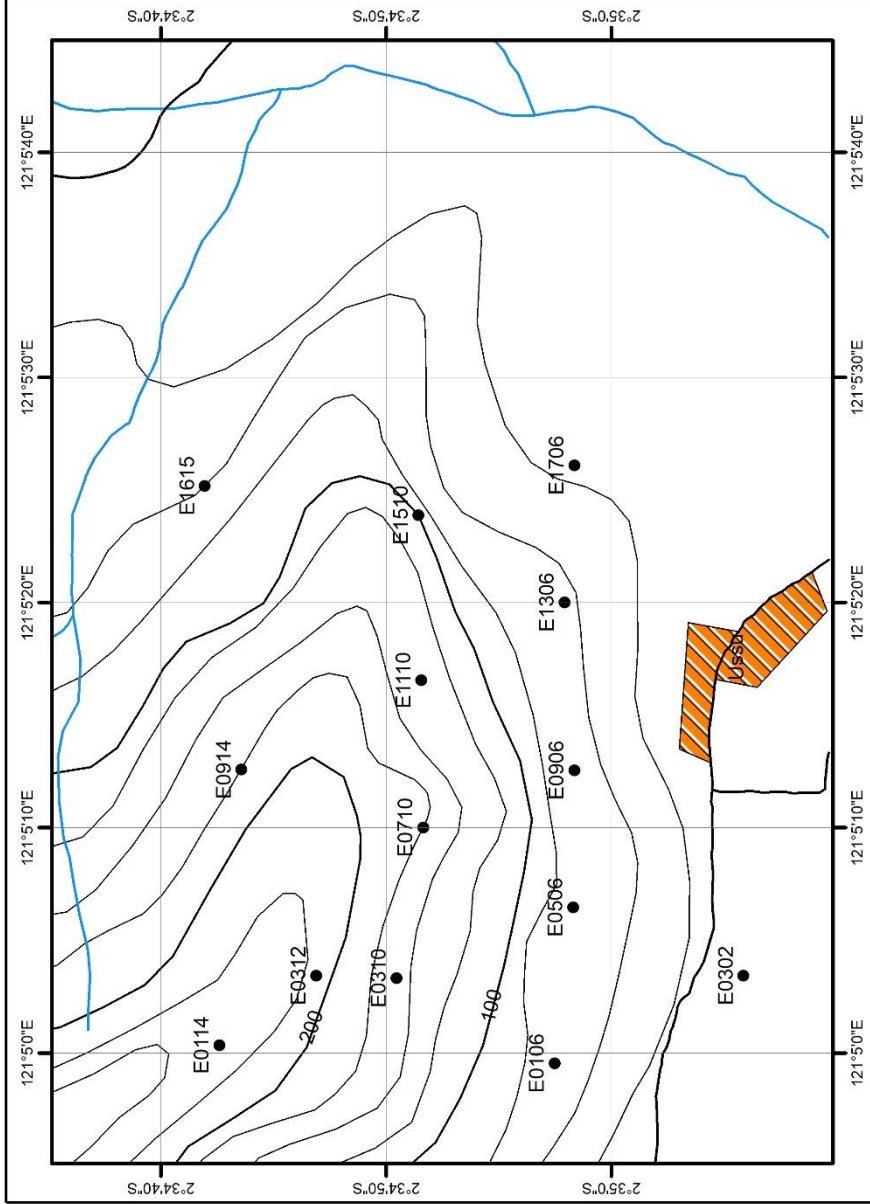
PETA SEBARAN TITIK BOR
 DAERAH USSU KECAMATAN MALILI KABUPATEN
 LUWU TIMUR PROVINSI SULAWESI SELATAN



SKALA 1 : 10 000
 0.001 0.005 0.07 0.105 0.14
 METER

OLEH :
 MUKHAIMIN
 D61116006
 GOWA
 2021

- KETERANGAN**
- : TITIK BOR
 - : KONTUR
 - : SUNGAI
 - : JALAN
 - : PEMUKIMAN

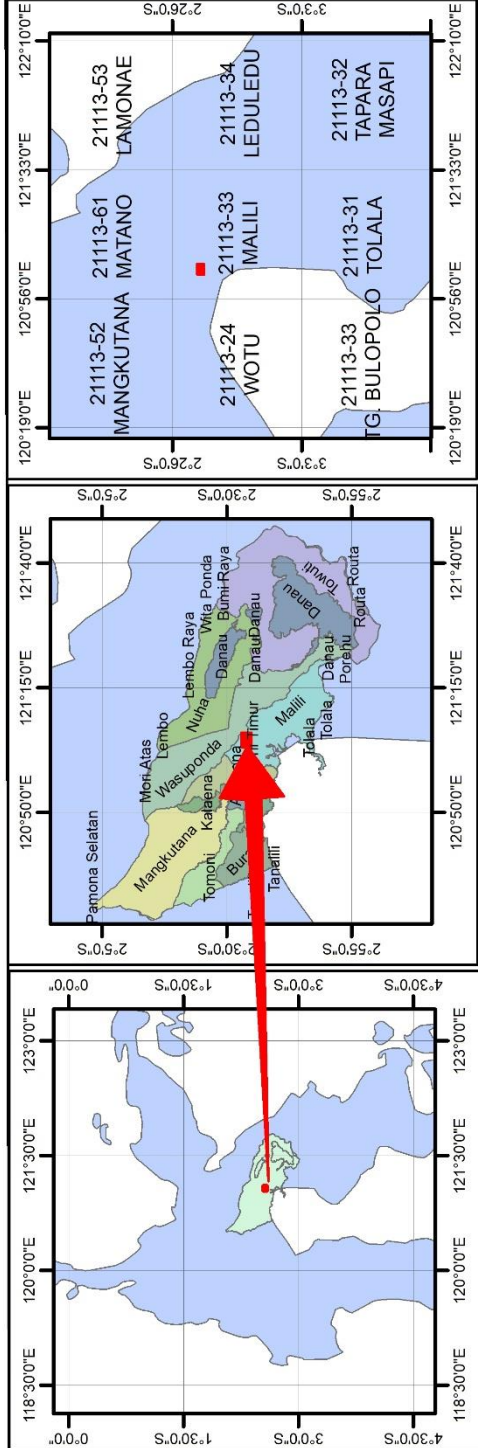


SUDUT DEKLINASI

SUMBER PETA

Peta ini merupakan Peta Rupa Bumi Indonesia Lembar Malili Skala 1:50.000 yang diterbitkan oleh Badan Koordinasi Survey dan Pemetaan Nasional (BAKOSURTANAL) edisi I tahun 1992

PETA ADMINISTRASI



KEMENTERIAN PENDIDIKAN DAN KEBUDAYAAN
 UNIVERSITAS HASANUDDIN
 FAKULTAS TEKNIK
 DEPARTEMEN TEKNIK GEOLOGI
 PROGRAM STUDI TEKNIK GEOLOGI

PETA GEOLOGI

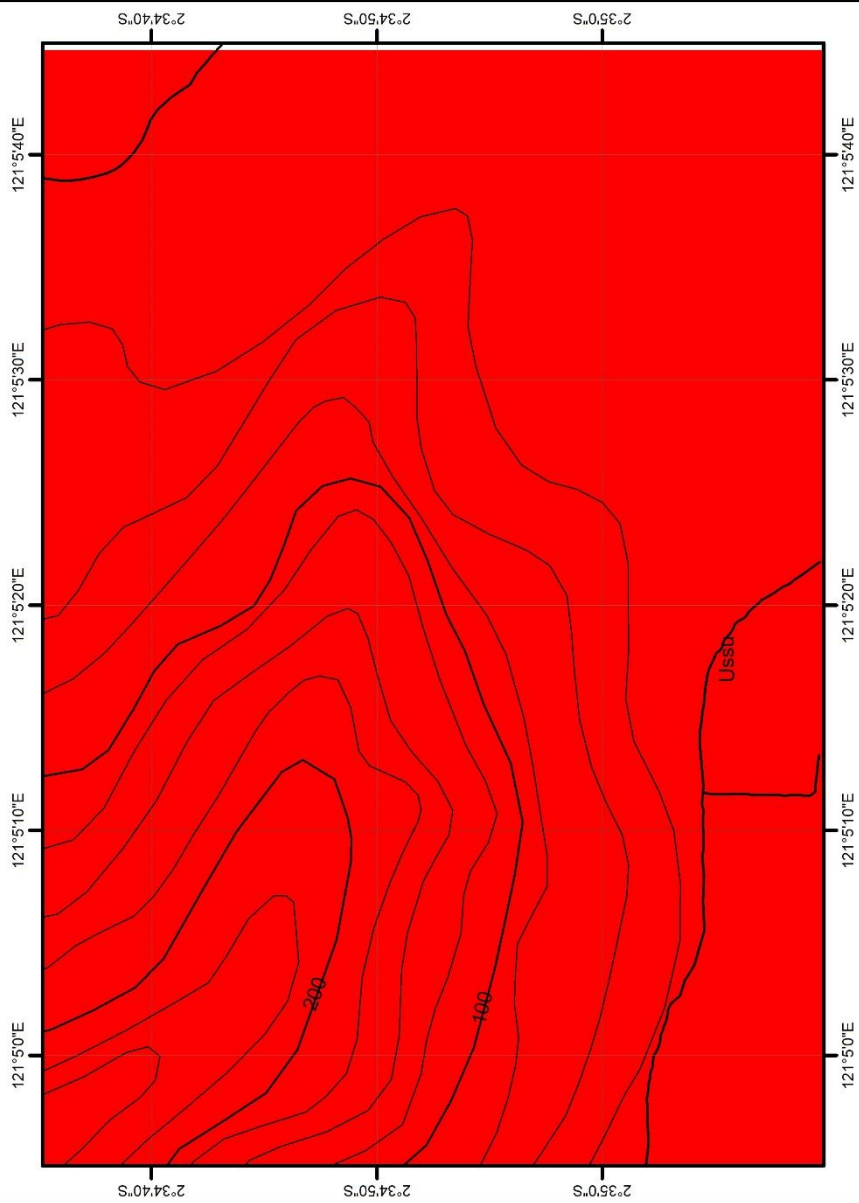
DAERAH USSU KECAMATAN MALILI KABUPATEN
 LUWU TIMUR PROVINSI SULAWESI SELATAN



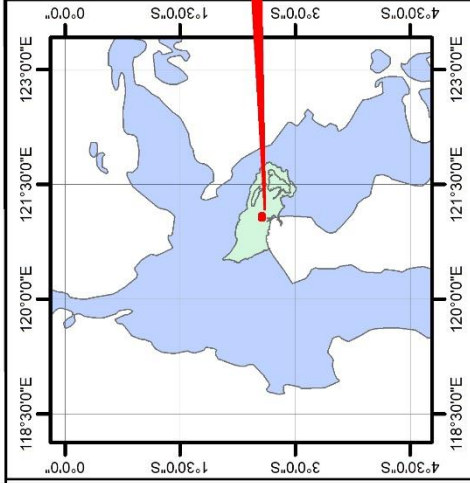
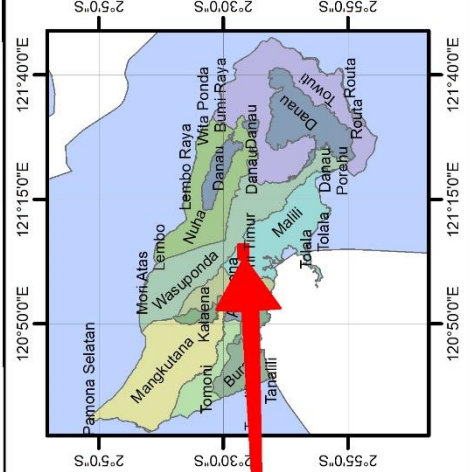
SKALA 1: 10.000
 0 0,1 0,2 0,3 0,4 0,5 0,6 0,7 0,8 0,9 1 METER

OLEH :
 MUKHAIMIN
 D61116006
 GOWA
 2021

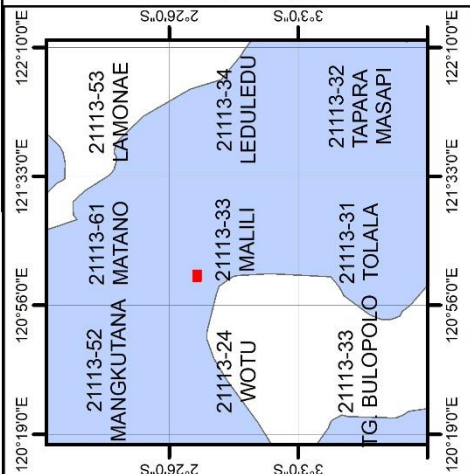
KETERANGAN
 : SATUAN BATUAN PERIDOTIT



PETA ADMINISTRASI



SUDUT DEKLINASI



SUMBER PETA

Peta ini merupakan Peta Rupa Bumi Indonesia Lembar Malili Skala 1:50.000 yang diterbitkan oleh Badan Koordinasi Survey dan Pemetaan Nasional (BAKOSURTANAL) edisi 1 tahun 1992