

DAFTAR PUSTAKA

- Abdul Hayat, 1988. *Organisasi dan Manajemen*, Pelita Rakyat. Jakarta.
- Abineno, J.L. Ch, 1997. *Diaken*, BPK Gunung Mulia, Jakarta.
- Adinegoro, Djoko, 1988. *Peranan Sumber Daya Manusia Dalam Pembangunan Nasional*. PT Gramedia. Jakarta.
- Agus Mulyono, 1998. *Analisis Produktivitas pada Perusahaan Genting H. M. Sakka Kebumen*, Tesis. Tidak Dipublikasikan, Program Magister Manajemen UNSOED. Purwokerto.
- Agus Tulus, M, 1994. *Manajemen Sumber Daya Manusia*. Gramedia Pustaka Utama. Jakarta.
- Algifari, 1997. *Analisis Regresi, Teori, Kasus, dan solusi*. Edisi I. BPFE. Yogyakarta
- Alwi Hasan at all, 2005, *Kamus Besar Bahasa Indonesia*, Balai Pustaka Jakarta.
- Bannet N. B. S., 1994. *Perencanaan Pembinaan Tenaga Kerja Perusahaan Bharata*. Jakarta.
- Barthos B, 1993. *Manajemen Sumber Daya Manusia: Suatu Pendekatan Makro*. Bumi Aksara. Jakarta.
- Bernadin H. J and Joyce E. A., 1993. *Human Resources Mangement, Mc. Graw Hill*. Singapore.
- Byar, Lyod Land Leslie W. Rue, 1981. *Human Resources and Personnel Management Skill, Harper & Raw Publisher*. New York.
- Cook, sarah dan Steve Macaulary, 1997. *Pemberdayaan Yang Tepat*. Terjemahan, Penerbit Interksa, Batam Centre, 29432.
- Doglas, J.D, at all, 1996. *Ensiklopedia Alkitab Masa Kini – Jilid I*, Yayasan Komunikasi Bina Kasih/OMF, Jakarta
- End Van den, 1994. *Sumber-Sumber Zending Tentang Sejarah Gereja Toraja*. BPK Gunung Mulia, Jakarta.
- Flippo E. B, 1990. *Principles of Personnel Management, Mc. Graw Hill Book Inc*. New York.

- Gereja Toraja, 2006. *Himpunan Keputusan Sidang Sinode Am XXII Gereja Toraja*, Jakarta.
- Gereja Toraja, 1996. *Himpunan Kep. SSW III Makale*, Buakayu
- Gereja Toraja, 2006. *Pedoman Dasar dan Kurikulum Pembinaan Warga Gereja Toraja*, Komisi Persekutuan dan PWG BPS Gereja Toraja
- Gereja Toraja, 2006. *Laporan Badan Pekerja Sinode Gereja Toraja*, Tana Toraja
- Gereja Toraja, 2000. *Tata Gereja Toraja*, Tana Toraja.
- Gomes, Faustino Cardoso, Drs, 2003. *Manajemen Sumber Daya Manusia*, Penerbit Andi, Yogyakarta.
- Gulo, W, 2002. *Metodologi Penelitian*. PT Gramedia Widiasarana Indonesia. Jakarta.
- Handayaningrat, Soewarno, 1984. *Pengantar Studi Ilmu Administrasi dan Manajemen*. Gunung Agung, Jakarta.
- Handoko H. T, 1998. *Manajemen Sumber Daya Manusia*. Rajawali. Jakarta.
- Hasibuan, S, 1994. *Organisasi dan Sumber Daya Manusia*. Yudistira. Jakarta.
- Istijanto, 2005. *Riset Sumber Daya Manusia; Cara Praktis Mendeteksi Dimensi-Dimensi Kerja Karyawan*, PT Gramedia Pustaka Utama, Jakarta 2005.
- Kanter, R. M. 1979. *Differential Access to Opportunity and Power*. Dalam *Magid Igbaria and Wayne M. Wormley*, Organizational.
- Kartini, Kartono, 1989. *Komunikasi Administrasi*. PT Gramedia. Jakarta.
- Kartanegara, B, 1999. *Organisasi Modern*. PT Pustaka Binaan. Jakarta.
- Katili, R, 1997. *Sistem Dalam Pengembangan Sumber Daya Manusia*. Lembaga Pengembangan Sumber Daya Manusia. Jakarta.
- Kettinger, W, J Grover V, Guha S, and Segars A. H, 1994. *Strategic Information System Revisited: A Study in Sustainability and Performance*, MIS Quaterly, March 1994.
- Kuncoro Mudrajad, 2003. *Metode Riset Untuk Bisnis Dan Ekonomi*. Bagaimana meneliti dan menuliskan?. Penerbit Erlangga. Jakarta.

- Lalu, Yosef Pr, 2003. *Pendidikan Yang Mencerdaskan dan Memanusiakan Manusia*, Kanisius, Jakarta.
- Lembaga Alkitab Indonesia, 2005. *Alkitab*, Jakarta 2005.
- Manullang, H, 1999. *Pembinaan Pegawai*. Alumni. Bandung.
- Maraat, 1991, *Pemimpin dan Kepemimpinan*, Alumni, Bandung.
- Martoyo, Susilo, Letkol (Purn), SE, 2000. *Manajemen Sumber Daya Manusia- Edisi IV*, BPFE, Yogyakarta
- Moekijat, 1991. *Latihan dan Pengembangan Sumber Daya Manusia*. Maandar Maju. Bandung
- Nawawi, H. Hadari, 2005. *Manajemen Sumber Daya Manusia Untuk Bisnis Yang Kompetitif*, Gajah Mada University Press, Yogyakarta.
- Notoadmodjo, Soekidjo, Prof. DR, 2003. *Pengembangan Sumber Daya Manusia*, PT. Rhineka Cipta, Jakarta.
- Pfeffer, Jeffery, 1996. *Keunggulan Bersaing Melalui Manusia*. Terjemahan. Binarupa Aksara. Jakarta.
- PGI, 1987. *Pedoman Perencanaan Pembangunan dan Pembinaan Jemaat Missioner*, Departemen Pendidikan dan Pembinaan PGI, Jakarta.
- Randall & Susan, 1999. *Manajemen SDM Menghadapi Abad 21-Jilid 2*, Erlangga, Jakarta.
- Rivai, Veithzal, Prof. DR, MBA, 2004. *Manajemen SDM untuk Perusahaan*, PT. Raja Grafindo Persada, Jakarta.
- Ruki, Achmad S, DR, 2003. *Sumber Daya Manusia Berkualitas Mengubah Visi Menjadi Realitas*, Jakarta.
- Ruki, Achmad S, DR, 2004. *Sistem Manajemen Kinerja*, PT Gramedia, Jakarta.
- Sedarmayanti, DR, M.Pd, 2001. *Sumber Daya Manusia dan produktivitas Kerja*, Penerbit Mandiri Maju, Bandung.
- Selan, Ruth F, Dr, ?, *Pedoman Pembinaan Warga Jemaat*, Yayasan Kalam Hidup, Bandung.

- Siagian, Sondang P, 1997. *Manajemen Sumber Daya Manusia*. Bumi Aksara. Jakarta.
- Sikula, Andrew F, 1981. *Personnel Administration and Human Resources Management*. New York, A. Wiley/Hamilton Publication.
- Simamora, Henry, 2004. *Manajemen Sumber Daya Manusia-Edisi III*, Bagian Penerbitan STIE YKPN, Jakarta.
- Simanjuntak, Payaman, Prof. DR, 2005. *Manajemen dan Evaluasi Kinerja*, Lembaga Penerbit FE UI, Jakarta.
- Sugiyono, 1997. *Metode Penelitian Administrasi*. Alfabeta. Bandung.
- Sulendra, PA dkk, 1997. *Menapaki Pembinaan Warga Gereja*, Percetakan Saka Satia, Yogyakarta.
-, 1999. *Statistika Untuk Penelitian*. Alfabeta. Bandung.
-, 2001, *Himpunan Keputusan Sidang Sinode Am 21 Gereja Toraja*, Bidang Theologi No. 2 Tentang Visi dan Misi Gereja Toraja; Tanggal 9-18 Juli 2001 di Palopo. Percetakan Sulo, Rantepao.
-, 2005, *Undang-Undang Sistem Pendidikan Nasional*. Pustaka Pelajar, Yogyakarta, 2005.
-, 2003, *Buku Rakaer Klasis Sangalla*.
-, 1970, *Laporan Hasil Penelitian Perkembangan Sejarah Gereja Toraja*. Oleh Dr. F. L Chooly.

Makassar, September 2006

Kepada Yth

1. Bapak/Ibu Pendeta Jemaat dalam Klasis Sangalla' Barat
2. Bapak/Ibu Tua-tua Jemaat dalam Klasis Sangalla' Barat

Di

Tempat

Damai Sejahtera Bagi Semua...

Dalam rangka penyelesaian tugas akhir saya di Universitas Hasanuddin, maka saya akan meneliti pengaruh Sekolah Penatua dan Syamas terhadap Kinerja Penatua pada Gereja Toraja Klasis Sangalla' Barat. Saya berharap bahwa penelitian ini akan menjadi sumbangan berharga bagi perencanaan program-program pembinaan Majelis Gereja untuk masa yang akan datang.

Untuk itu mohon kesediaan Bapak-Ibu untuk menjawab pertanyaan-pertanyaan dalam kuessioner ini. Mengingat hasil penelitian ini sangat penting bagi Manajemen Gereja Toraja, maka saya mohon supaya Bapak/Ibu berkenan menjawab dengan SEJUJUR-JUJURNYA sesuai dengan kondisi yang sebenarnya. Semua jawaban dari Bapak/Ibu sangat terjaga kerahasiaannya, karena itu tidak perlu menulis nama dan alamat Bapak/Ibu pada kuessioner ini.

Untuk menjadi catatan bahwa dalam kuessioner ini, Bapak/Ibu akan mengevaluasi Para Penatua dalam Jemaat Bapak/Ibu, yang pernah mengikuti Sekolah Penatua dan Syamas pada Angkatan I dan II.

Atas bantuan dan partisipasi Ibu dan Bapak diucapkan terima kasih. Tuhan memberkati.

Hormat saya

Duma Tonda

KUESSIONER UNTUK PENDETA DAN TUA-TUA JEMAAT

Silahkan Bapak/Ibu tunjukkan seberapa besar tingkat persetujuan/ketidaksetujuan Bapak/Ibu terhadap setiap pertanyaan dengan memberi tanda ☞ pada kotak jawaban yang bapak/ibu pilih. Tidak ada jawaban benar atau salah.

- Sangat Tidak Setuju
- Tidak Setuju
- Ragu-ragu
- Setuju
- Sangat Setuju

Catatan : TUJUAN PENELITIAN INI ADALAH MENGEVALUASI KINERJA PENATUA YANG IKUT SEKOLAH PENATUA DAN SYAMAS. KARENA ITU, MOHON BAPAK/IBU PERHATIKAN BAHWA **SEMUA KATA PENATUA DALAM KUESSIONER MENUNJUK PADA PENATUA YANG SUDAH MENGIKUTI SEKOLAH PENATUA DAN SYAMAS ANGGKATAN I DAN II**

Pertanyaan Untuk Variabel Profesionalisme

1. Setelah mengikuti Sekolah Penatua dan Syamas, kualitas/hasil kerja Penatua di Jemaat semakin baik
 - Sangat Tidak Setuju
 - Tidak Setuju
 - Ragu-ragu
 - Setuju
 - Sangat Setuju

2. Dalam menyelesaikan sebuah masalah atau konflik, Para Penatua selalu berpijak kepada Pengakuan Gereja Toraja dan Tata Gereja Toraja
 - Sangat Tidak Setuju
 - Tidak Setuju
 - Ragu-ragu
 - Setuju
 - Sangat Setuju

3. Penatua yang mengikuti Sekolah Penatua dan Syamas sudah memahami Pengakuan Gereja Toraja
 - Sangat Tidak Setuju
 - Tidak Setuju
 - Ragu-ragu
 - Setuju
 - Sangat Setuju

4. Penatua sudah menyadari bahwa melakukan kunjungan kepada warga jemaat bukan hanya tugas Pendeta, tetapi juga tugas dan tanggung jawab Penatua.

- Sangat Tidak Setuju
- Tidak Setuju
- Ragu-ragu
- Setuju
- Sangat Setuju

5. Penatua mengerjakan pelayanan secara utuh terhadap semua kegiatan dalam Jemaat, termasuk kegiatan KAKM-GT, PPGT, dan PWGT

- Sangat Tidak Setuju
- Tidak Setuju
- Ragu-ragu
- Setuju
- Sangat Setuju

Pertanyaan untuk Variabel Keterampilan

6. Penatua sudah trampil melakukan identifikasi, analisis dan penyelesaian masalah dalam jemaat

- Sangat Tidak Setuju
- Tidak Setuju
- Ragu-ragu
- Setuju
- Sangat Setuju

7. Penatua sudah trampil membuat perencanaan program dan anggaran jemaat

- Sangat Tidak Setuju
- Tidak Setuju
- Ragu-ragu
- Setuju
- Sangat Setuju

8. Penatua sudah trampil berkhotbah dan memimpin PA

- Sangat Tidak Setuju
- Tidak Setuju
- Ragu-ragu
- Setuju
- Sangat Setuju

9. Penatua dapat bisa memimpin liturgi dengan baik

- Sangat Tidak Setuju
- Tidak Setuju
- Ragu-ragu

- Setuju
- Sangat Setuju

10. Penatua sudah trampil memotivasi dan memberdayakan warga jemaat

- Sangat Tidak Setuju
- Tidak Setuju
- Ragu-ragu
- Setuju
- Sangat Setuju

Pertanyaan untuk Variabel *Human Relation* (Hubungan Dengan Sesama)

11. Para Penatua mampu bekerja sama dalam tim.

- Sangat Tidak Setuju
- Tidak Setuju
- Ragu-ragu
- Setuju
- Sangat Setuju

12. Para Penatua mampu membangun komunikasi yang baik dengan warga jemaat.

- Sangat Tidak Setuju
- Tidak Setuju
- Ragu-ragu
- Setuju
- Sangat Setuju

13. Para Penatua mampu membangun komunikasi dengan pemerintah setempat.

- Sangat Tidak Setuju
- Tidak Setuju
- Ragu-ragu
- Setuju
- Sangat Setuju

14. Para Penatua mampu membangun komunikasi dengan tokoh dan warga dari gereja/denominasi lain, khususnya dengan gereja-gereja tetangga

- Sangat Tidak Setuju
- Tidak Setuju
- Ragu-ragu
- Setuju
- Sangat Setuju

15. Para Penatua mampu membangun berkomunikasi dengan tokoh dan warga masyarakat dari agama Islam dan Aluk Todolo.

- Sangat Tidak Setuju
- Tidak Setuju

- Ragu-ragu
- Setuju
- Sangat Setuju

Pertanyaan untuk Variabel Tanggung Jawab

16. Para Penatua dapat menjadi contoh dan teladan bagi warga jemaat

- Sangat Tidak Setuju
- Tidak Setuju
- Ragu-ragu
- Setuju
- Sangat Setuju

17. Para Penatua sudah memegang teguh rahasia jabatan

- Sangat Tidak Setuju
- Tidak Setuju
- Ragu-ragu
- Setuju
- Sangat Setuju

18. Para Penatua semakin rajin mengadakan perkunjungan.

- Sangat Tidak Setuju
- Tidak Setuju
- Ragu-ragu
- Setuju
- Sangat Setuju

19. Jumlah Penatua yang menolak jadwal pelayanan semakin berkurang

- Sangat Tidak Setuju
- Tidak Setuju
- Ragu-ragu
- Setuju
- Sangat Setuju

20. Penatua sudah memahami bahwa jabatan sebagai Penatua bukanlah kedudukan (status) sosial melainkan jabatan pelayanan yang harus dipertanggungjawabkan kepada Tuhan

- Sangat Tidak Setuju
- Tidak Setuju
- Ragu-ragu
- Setuju
- Sangat Setuju

SELESAI

Mohon kesediaan Bapak/Ibu memeriksa sekali lagi untuk memastikan bahwa semua pertanyaan telah terjawab. Terima Kasih atas kerja sama yang baik.

TUHAN YESUS MEMBERKATI

PETUNJUK PENGISIAN : Untuk Pertanyaan No. 1 -20.

Silahkan Bapak/ibu tunjukkan seberapa besar tingkat persetujuan/ ketidaksetujuan Bapak/Ibu terhadap setiap pertanyaan dengan memberi tanda ☞ pada kotak jawaban yang bapak/ibu pilih.

Tidak ada jawaban benar atau salah. Beberapa pertanyaan tampak memiliki arti yang hampir sama; hal itu tidak perlu Bapak/Ibu hiraukan. Bapak/ibu cukup menjawab langsung sesuai apa yang muncul pertama kali dalam pikiran bapak/ibu. Pilihan Jawaban yang tersedia adalah

- Sangat Tidak Setuju
- Tidak Setuju
- Ragu-ragu
- Setuju
- Sangat Setuju

Pertanyaan untuk Variabel Materi Diklat (X-1)

1. Semua materi dapat membantu saya memahami tugas-tugas saya sebagai Penatua.
 - Sangat Tidak Setuju
 - Tidak Setuju
 - Ragu-ragu
 - Setuju
 - Sangat Setuju

2. Semua materi yang diajarkan sangat dibutuhkan dalam mengangkat pelayanan.
 - Sangat Tidak Setuju
 - Tidak Setuju
 - Ragu-ragu
 - Setuju
 - Sangat Setuju

3. Materi latihan yang saya terima menambah keterampilan saya dalam melaksanakan pelayanan
 - Sangat Tidak Setuju
 - Tidak Setuju
 - Ragu-ragu
 - Setuju
 - Sangat Setuju

4. Saya masih sering menolak ketika diminta memimpin Ibadah.
 - Sangat Tidak Setuju
 - Tidak Setuju
 - Ragu-ragu
 - Setuju
 - Sangat Setuju

5. Saya sudah memahami Pengakuan Gereja Toraja dan Tata Gereja Toraja.

- Sangat Tidak Setuju
- Tidak Setuju
- Ragu-ragu
- Setuju
- Sangat Setuju

Pertanyaan Untuk Variabel Metode (X2)

6. Metode penyajian Materi cukup menarik.

- Sangat Tidak Setuju
- Tidak Setuju
- Ragu-ragu
- Setuju
- Sangat Setuju

7. Metode penyajian materi (pengajaran, diskusi, demonstrasi) membantu saya memahami materi.

- Sangat Tidak Setuju
- Tidak Setuju
- Ragu-ragu
- Setuju
- Sangat Setuju

8. Metode penyajian Materi dapat mengasah keterampilan saya .

- Sangat Tidak Setuju
- Tidak Setuju
- Ragu-ragu
- Setuju
- Sangat Setuju

9. Waktu ceramah yang terlalu lama mengurangi waktu latihan.

- Sangat Tidak Setuju
- Tidak Setuju
- Ragu-ragu
- Setuju
- Sangat Setuju

10. Metode penyajian Materi cukup bervariasi.

- Sangat Tidak Setuju
- Tidak Setuju
- Ragu-ragu
- Setuju
- Sangat Setuju

Pertanyaan untuk Variabel Trainer (X3)

11. Instruktur atau pengajar mendorong peserta untuk terlibat aktif.

- Sangat Tidak Setuju
- Tidak Setuju
- Ragu-ragu
- Setuju
- Sangat Setuju

12. Instruktur atau pengajar bersedia memberi bantuan saat diperlukan.

- Sangat Tidak Setuju
- Tidak Setuju
- Ragu-ragu
- Setuju
- Sangat Setuju

13. Semua instruktur/pengajar membawakan materi dengan menarik.

- Sangat Tidak Setuju
- Tidak Setuju
- Ragu-ragu
- Setuju
- Sangat Setuju

14. Instruktur/pengajar dapat menguasai audiens dengan baik.

- Sangat Tidak Setuju
- Tidak Setuju
- Ragu-ragu
- Setuju
- Sangat Setuju

15. Instruktur/pengajar mampu mentransfer materi dengan baik kepada peserta.

- Sangat Tidak Setuju
- Tidak Setuju
- Ragu-ragu
- Setuju
- Sangat Setuju

Pertanyaan untuk Variabel Waktu (X4)

16. Satu tahun waktu yang digunakan selama Sekolah Penatua dan Syamas terlalu lama.

- Sangat Tidak Setuju
- Tidak Setuju
- Ragu-ragu
- Setuju

Sangat Setuju

17. Peserta masih ingin bertanya tapi waktu sudah habis.

Sangat Tidak Setuju

Tidak Setuju

Ragu-ragu

Setuju

Sangat Setuju

18. Alokasi Waktu untuk latihan tidak cukup.

Sangat Tidak Setuju

Tidak Setuju

Ragu-ragu

Setuju

Sangat Setuju

19. Penentuan hari untuk diklat tidak mengganggu pekerjaan peserta.

Sangat Tidak Setuju

Tidak Setuju

Ragu-ragu

Setuju

Sangat Setuju

20. Alokasi waktu pelatihan masih harus ditambah.

Sangat Tidak Setuju

Tidak Setuju

Ragu-ragu

Setuju

Sangat Setuju

PETUNJUK PENGISIAN : Untuk Pertanyaan No. 21 – 26

Silahkan memberi tanda ☞ pada kotak jawaban yang bapak/ibu pilih, sesuai dengan keadaan Bapak/ibu yang sebenarnya.

21. Jenis Kelamin Bapak/ibu:

Laki-laki

Perempuan

22. Usia Bapak/ibu saat ini:

Kurang dari 18 Tahun

18 – 25 Tahun

26 – 35 Tahun

36 – 45 Tahun

46 – 55 Tahun

56 – 65 Tahun

Lebih dari 66 Tahun

23. Tingkat Pendidikan terakhir yang berhasil Bapak/ibu selesaikan:

SD/SR

SMP

SMA

Diploma (D1-D3)

S-1

S-2/S-3

24. Lamanya bapak/ibu menjadi Majelis Gereja:

Kurang dari 3 Tahun

4 – 6 Tahun

7 – 9 Tahun Tahun

Lebih dari 10 Tahun

25. Pekerjaan Bapak/ibu sekarang:

Petani

PNS/TNI/POLRI

Pegawai Swasta

Pensiunan/Purnawirawan

Wiraswasta

Lainnya

26. Status Perkawinan Bapak/ibu:

Menikah

Belum Menikah

Janda/Duda

SELESAI

Mohon kesediaan Bapak/Ibu memeriksa sekali lagi untuk memastikan bahwa semua pertanyaan telah terjawab. Mohon kembalikan kuessioner ini kepada Pendeta Jemaat. Terima Kasih atas kerja sama yang baik.

TUHAN YESUS MEMBERKATI

TABULASI JAWABAN RESPONDEN PENATUA

Res- pon- den	Jawaban Terhadap Pertanyaan Kuessioner																						
	1	2	3	4	5	6	7	8	9	10	11	12	13	14	15	16	17	18	19	20	21	22	
1.	R	S	S S	R	S	S S	S S	S	T S	S	S S	T S	S S	S T S	S	S	T S	S	R	T S	P R	26- 35	
2.	S	S	S	S	S	S	S	S	S	S	S	S	S	S	S	S	S	S	S	S	S	L K	46- 55
3.	S	S S	S	T S	S	S	S	S S	S	S	S S	S S	S	S S	S	S	S	S	S	S	S	L K	26- 35
4.	S	S	S	T S	S	S S	S	S	S S	R	S	S	R	S	S	S	S S	S S	S	S	P R	26- 35	
5.	S S	S S	S	S	S S	S	S S	S S	S	S	S S	S	S	S	S	T S	S	S S	S S	S	S	L K	46- 55
6.	S	S	S S	S T S	T S	S	S	S	T S	S S	S	R	S	S	S	T S	T S	T S	S T S	S T S	L K	36- 45	
7.	S S	S S	S S	S	S	S	S	S	S	S S	S	S	S S	S S	S S	S	T S	T S	S	S	P R	36- 45	
8.	S	S	S S	T S	S S	S	S	S	T S	S	S	S S	S S	S	S	S	S	T S	S	S	L K	36- 45	
9.	S S	S S	S S	T S	S	S S	S S	S S	T S	S	S S	S S	S	S	S	T S	S S	S S	S	S	P R	36- 45	
10.	S S	S S	S S	T S	S	S S	S	S	T S	S	S	T S	R	R	S	T S	S	S	S	S	L K	26- 35	
11.	S S	S S	S S	T S	S	S S	S S	S S	T S	S	S S	S S	S	S	S	T S	S	S	S S	S	P R	36- 45	
12.	S	S S	S	T S	S	R	S	R	S S	S	S	S	R	R	S	T S	S S	T S	S	S S	P R	26- 35	
13.	S S	S	S S	R	T S	S S	S	S	R	S S	S S	S	R	R	S	T S	R	T S	S	R	P R	36- 45	
14.	S	S	S	T	S	S	S	S	R	S	S	S	S	S	S	T	T	S	S	S	L	36-	

	S	S		S		S					S					S	S					K	45
15	S S	S S	S S	S T S	S	S S	S	S	S T S	S S	S	S	S	R	R	S T S	S S	S T S	S	S S	P R		46- 55
16	S S	S S	S S	S T S	S	S S	S	S S	T S	S S	S	S S	S	S	S	T S	S	R	S S	S	P R		36- 45
17	S S	S	S	T S	R	S S	T S	S	S T S	S	S	S	R	R	R	S T S	S	S T S	S	S	P R		56- 65
18	S S	S S	S S	T S	S	S S	S	S	S	S	S S	S	S	S	S	T S	T S	S	S	S S	L K		36- 46
19	S S	S S	S S	S T S	S	S S	S	S	R	S	S S	S	S	S	S	T S	T S	S	S	S	P R		36- 46
20	S S	S S	S S	T S	S S	S	T S	R	S S	S	S S	S S	S	S	S	S	S	S	R	T S	L K		36- 46
21	S	S	S	T S	S	S	S	S	S	S	S	S	T S	R	S	T S	S	T S	S	R	L K		36- 45
22	S S	S S	S S	R	R	S	S S	S S	S S	S	R	T S	T S	S	S	S	S	S T S	S	S	P R		36- 45
23	S	S S	S	R	S S	S	S S	S	S S	T S	S	S S	R	R	R	S T S	S S	S	R	S	P R		46- 55
24	S S	S S	S S	T S	S S	S S	S S	T S	S S	S S	S S	S S	S S	S S	S	T S	S	T S	S	S S	L K		56- 65
25	S	S	S	T S	S	S	S	S	S	S	S	S	S	S	S	R	S	S	S	S	P R		26- 35
26	S	S	S	T S	S	S	S	S	T S	S	S	S	S	S	S	S	S	S	T S	T S	L K		26- 35
27	S S	S	S	R	T S	S	S	S	T S	S	S S	S S	S	S	S	S T S	S	S S	S S	S S	L K		26- 35
28	S	S	S	T S	S	S	S	S	S S	S S	S	S	S	S	S	S S S	S	R	S	S	L K		36- 45
29	S	S	S	S	R	S	R	S	R	R	S	S	T S	T S	S	R	S	S	S	S	L K		56- 65

DATA KUANTITATIF HASIL PENGODEAN PENATUA

R e s p o n d e n	Jawaban Terhadap Pertanyaan Kuessioner																									
	P 1	P 2	P 3	P 4	P 5	P 6	P 7	P 8	P 9	P 10	P 11	P 12	P 13	P 14	P 15	P 16	P 17	P 18	P 19	P 20	P 21	P 22	P 23	P 24	P 25	P 26
	3	4	5	3	4	5	5	4	2	4	5	2	4	1	2	4	4	2	3	2	2	3	2	2	1	1
	4	4	4	2	4	4	4	4	4	4	4	4	4	4	4	4	4	4	4	4	1	5	3	4	1	1
	4	5	4	4	4	4	4	5	4	4	5	5	4	5	4	4	4	4	4	4	1	3	4	3	1	1
	4	4	4	4	4	5	4	4	5	3	4	4	3	4	4	4	5	5	4	5	2	3	4	2	1	1
	5	5	4	2	5	4	5	5	5	4	4	5	4	4	4	2	4	5	5	5	1	5	3	4	2	1
	4	4	5	5	2	4	4	4	2	5	4	3	4	4	4	2	2	2	1	1	1	4	5	4	2	1
	5	5	5	2	4	4	4	4	4	5	4	4	5	5	5	4	2	2	4	4	2	4	3	2	1	1
	4	4	5	4	5	4	4	4	2	4	4	5	4	5	4	4	4	2	4	4	1	4	3	4	1	1
	5	5	5	4	4	5	5	5	3	4	5	5	4	4	4	2	5	5	4	4	2	4	2	1	1	1
	5	5	5	4	4	5	4	4	2	4	4	2	3	3	4	2	4	4	4	4	1	3	3	3	1	1
	5	5	5	4	4	5	5	5	2	4	5	5	4	4	4	2	4	4	5	4	2	4	3	1	1	1
	4	5	4	4	4	3	4	3	5	4	4	3	3	4	2	5	2	4	5	2	3	2	2	1	1	1
	5	4	5	3	2	5	5	4	3	5	4	5	3	3	4	1	3	2	4	3	2	4	1	4	1	3
	5	5	4	4	4	5	4	4	3	4	5	4	4	4	4	2	2	4	4	4	1	4	3	2	1	1
	5	5	5	5	4	5	4	4	1	5	4	4	4	3	3	1	5	1	4	5	2	3	2	1	1	1
	5	5	5	5	4	5	5	5	2	5	4	5	5	4	4	2	4	3	5	4	2	4	2	1	1	1
	5	4	4	4	3	5	4	4	1	4	4	4	3	3	3	1	4	2	4	4	2	4	3	1	5	1
	5	5	5	4	4	5	4	4	4	4	5	4	4	5	5	2	2	4	4	5	1	4	3	2	2	1
	5	5	5	5	4	5	4	4	3	4	5	4	4	5	5	2	2	4	4	4	4	2	4	3	5	1
	5	5	5	4	5	4	3	3	5	4	5	5	5	4	5	4	5	4	3	2	1	4	2	4	1	1
	4	4	4	4	4	4	4	4	4	4	4	4	2	3	4	2	4	2	4	3	1	4	3	2	1	1
	5	5	5	3	3	4	5	5	5	4	3	2	2	4	4	4	4	1	4	4	2	4	2	3	1	1
	4	5	4	3	5	4	4	4	5	2	4	5	3	3	3	1	5	4	3	5	2	2	2	4	1	1
	5	5	5	4	5	5	5	5	2	5	5	5	5	5	5	2	4	2	4	5	1	6	3	4	2	1
	4	4	4	4	4	4	4	4	4	4	4	4	4	4	4	3	4	4	4	4	2	3	2	3	6	1
	4	4	4	4	4	4	4	5	2	4	4	4	4	4	4	4	4	4	2	2	1	3	3	3	6	2
	5	4	5	3	2	4	4	4	2	4	5	5	4	4	5	1	4	5	5	5	1	3	3	2	6	1
	4	4	4	4	4	4	4	4	5	5	4	4	4	4	4	4	4	3	4	4	1	4	2	4	1	1
	4	4	4	2	3	4	3	4	3	3	4	4	2	1	4	3	4	4	4	4	1	5	2	4	1	1
	4	5	5	5	5	4	4	4	5	4	4	5	4	4	4	5	4	4	4	4	2	3	2	1	1	1
	4	4	4	5	3	4	4	4	2	3	4	4	4	4	4	4	2	2	4	4	1	4	2	1	2	1
	4	5	5	4	5	4	5	3	2	4	5	5	3	4	4	2	3	3	4	4	2	4	2	2	1	3
	5	5	4	5	5	4	4	4	2	4	5	4	4	5	4	1	4	5	4	4	1	4	3	1	1	1
	4	5	4	4	4	5	5	4	4	3	4	5	5	4	3	2	4	5	4	4	2	4	3	3	1	1
	4	3	4	5	3	3	4	4	3	3	3	4	2	3	3	4	4	4	4	4	1	4	5	2	6	1

TABULASI JAWABAN RESPONDEN PENDETA

Re s- p o n d e n	P	P	P	P	P	P	P	P	P	P	P	P	P	P	P	P	P	P	P	P
	1	2	3	4	5	6	7	8	9	10	11	12	13	14	15	16	17	18	19	20
1	S	S	S	R	S	T	R	R	S	T	S	S	S	S	R	S	R	R	S	S
2	S	S	T	S	S	S	S	S	S	S	S	S	S	S	S	S	S	S	S	S
3	S	R	R	S	S	S	R	R	S	R	S	R	S	S	R	S	R	R	S	T
4	S	S	R	R	R	R	R	R	S	R	R	S	R	R	R	R	S	R	S	S
5	S	R	R	S	S	R	R	R	S	R	S	S	S	R	R	R	R	R	S	S
6	S	S	T	S	S	T	T	T	S	T	R	R	R	S	S	R	R	T	S	S
7	S	S	T	S	R	T	T	T	S	R	R	R	R	S	S	T	T	T	R	S
8	S	S	S	S	S	S	S	S	S	S	S	S	S	S	S	S	S	S	S	S
9	S	S	S	S	S	R	S	S	R	R	S	S	S	S	S	S	S	T		S
10	S	S	S	S	S	R	S	S	S	R	S	S	S	S	S	S	S	S	S	S
11	S	S	S	S	S	S	S	S	S	S	S	S	S	S	S	S	S	S	R	S
12	S	S	S	T	T	T	T	R	S	R	S	S	S	S	S	S	S	S	S	S
13	S	S	S	S	S	S	S	S	S	S	S	S	S	S	S	S	S	S	S	S
14	T	T	R	R	T	T	T	R	T	R	R	S	S	R	T	R	S	T	S	S
15	S	T	T	R	T	T	T	T	R	R	R	S	S	T	T	T	S	R	S	R
16	R	S	T	S	R	S	S	R	S	S	S	S	S	R	S	S	S	S	T	S
17	S	R	S	S	T	S	S	S	S	S	R	S	S	S	S	R	S	S	T	S
18	S	S	S	S	S	S	R	S	S	S	S	S	R	T	T	T	R	T	S	S
19	S	S	R	S	S	S	R	R	S	S	S	S	S	S	R	S	S	S	T	S
20	R	S	S	S	S	R	S	S	S	R	R	S	S	S	S	R	T	T	S	S

			S														S	S		S	
2	S	S	S	S	S	S	S	S	S	S	S	S	S	S	S	S	S	S	S	S	S
			S														S	S		S	
2	S	S	S	S	S	S	S	S	S	R	S	S	S	S	S	S	S	S	S	S	S
			S														S	S		S	
2	S	S	S	S	S	S	S	R	S	S	S	S	S	R	R	S	S	S	T	S	
			S														S	S		S	
2	S	S	S	S	S	S	S	S	S	S	S	S	S	S	S	S	S	S	S	S	S
			S														S	S		S	
2	S	S	S	S	S	S	R	S	R	S	R	S	S	S	S	S	S	S	S	S	
			S														S	S		S	
2	R	T	R	R	T	T	T	R	R	R	R	S	S	S	R	S	R	R	S	S	
			S														T	S		S	
2	S	S	R	S	S	S	R	S	S	S	S	S	S	S	S	S	S	S	S	S	
			S														S	S		S	
2	S	S	S	S	S	R	S	R	S	S	S	S	S	S	S	S	S	S	S	S	
			S														S	S		S	
2	S	S	R	S	S	R	R	R	S	S	S	S	S	R	R	S	S	S	S	S	
			S														S	S		S	
3	S	R	R	S	R	S	R	S	S	S	S	R	S	S	S	S	S	R	S	S	
			S														S	S		S	
3	R	S	R	S	S	R	R	R	S	R	S	S	S	S	R	S	R	S	S	S	
			S														S	S		S	
3	R	S	R	S	S	T	R	S	R	S	S	R	S	R	S	S	S	S	T	S	
			S														S	S		S	
3	S	S	R	S	S	R	R	S	S	R	S	S	S	R	R	R	R	S	S	S	
			S														S	S		S	
3	S	R	S	S	R	S	S	S	S	S	S	S	S	S	R	S	S	S	S	S	
			S														S	S		S	
3	S	R	R	S	R	R	R	S	S	R	S	R	S	R	R	R	S	R	S	S	
			S														S	S		S	
3	S	S	S	S	S	S	S	S	S	S	S	S	S	S	S	S	S	S	S	S	
			S														S	S		S	

Lampiran 8

Case Processing Summary(a)

	Cases					
	Included		Excluded		Total	
	N	Percent	N	Percent	N	Percent
X1	35	92.1%	3	7.9%	38	100.0%
X2	35	92.1%	3	7.9%	38	100.0%
X3	35	92.1%	3	7.9%	38	100.0%
X4	35	92.1%	3	7.9%	38	100.0%

a Limited to first 100 cases.

Model Summary

Model	R	R Square	Adjusted R Square	Std. Error of the Estimate
1	.253(a)	.064	-.061	.59955

a Predictors: (Constant), X1, X2, X3, X4

ANOVA(b)

Model		Sum of Squares	df	Mean Square	F	Sig.
1	Regression	.740	4	.185	.515	.726(a)
	Residual	10.784	30	.359		
	Total	11.524	34			

a Predictors: (Constant), X1, X2, X3, X4

b Dependent Variable: Y

Coefficients(a)

Model		Unstandardized Coefficients		Standardized Coefficients	t	Sig.
		B	Std. Error	Beta		
1	(Constant)	3.551	1.564		2.270	.031
	X1	-.208	.312	-.140	-.665	.511
	X2	.055	.318	.032	.174	.863
	X3	.030	.216	.030	.140	.890
	X4	.235	.196	.217	1.201	.239

a Dependent Variable: Kinerja Penatua

Descriptive Statistics

	Mean	Std. Deviation	N
Y	3.8343	.58218	38

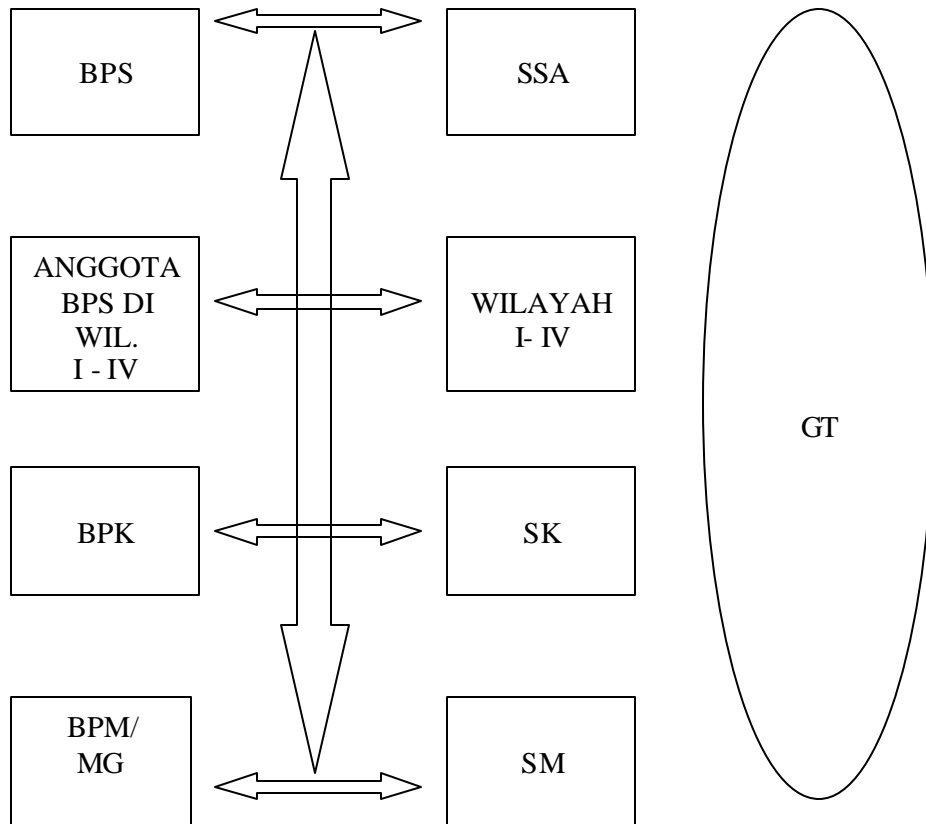
X1	4.2571	.39279	35
X2	3.9829	.34083	35
X3	3.9829	.57675	35
X4	3.5143	.53641	35

Coefficients(a)

Model		Unstandardized Coefficients		Standardized Coefficients	t	Sig.	95% Confidence Interval for B		Zero-order
		B	Std. Error	Beta			Lower Bound	Upper Bound	
1	(Constant)	3.551	1.564		2.270	.031	.357	6.744	
	X1	-.208	.312	-.140	-.665	.511	-.845	.429	-.108
	X2t	.055	.318	.032	.174	.863	-.593	.704	.043
	X3	.030	.216	.030	.140	.890	-.411	.472	-.003
	X4	.235	.196	.217	1.201	.239	-.165	.635	.221

a. Dependent Variable: Kinerja Penatua (Y)

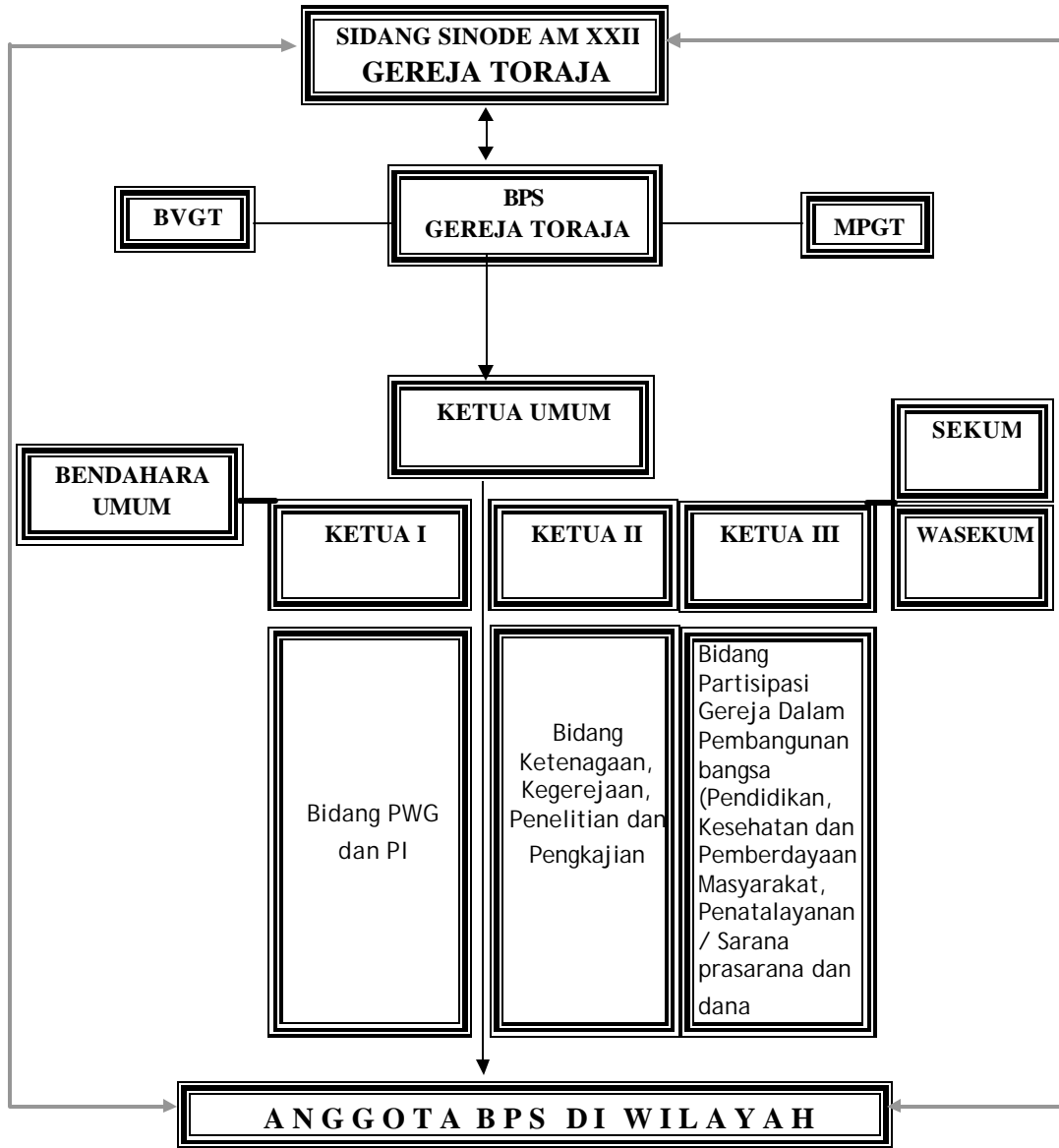
**BAGAN MEKANISME JENJANG
PERSIDANGAN GEREJA TORAJA**



Keterangan:

1. SM = Sidang Majelis Gereja
2. SK = Sidang Klasis
3. SSA = Sidang Sinode Am
4. BPM/ MG= Badan Pekerja Majelis Gereja
5. BPK = Badan Pekerja Klasis
6. BPS = Badan Pekerja Sinode
7. GT = Gereja Toraja

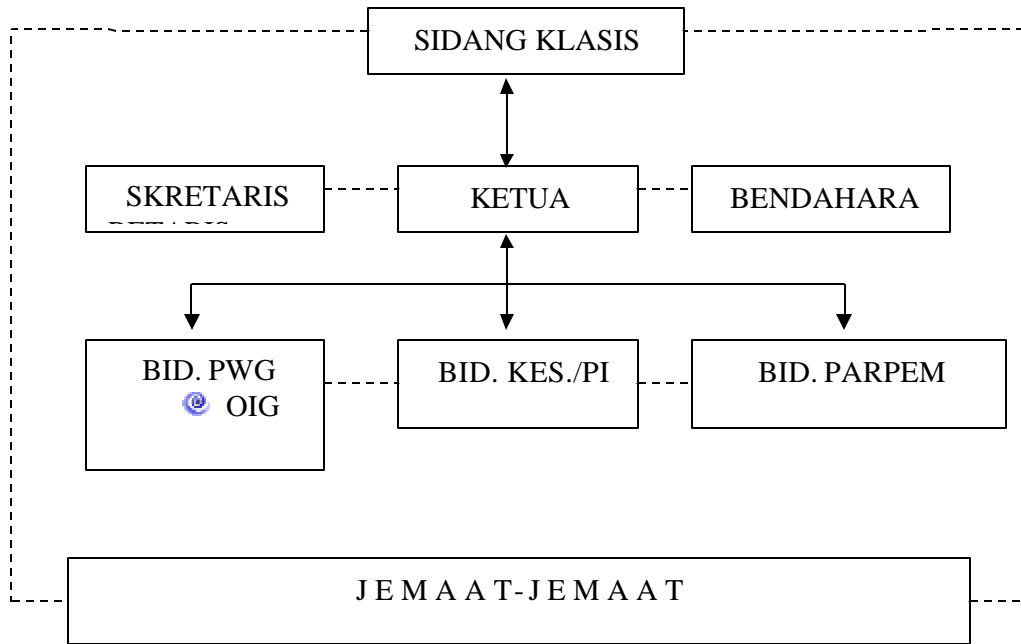
**BAGAN STRUKTUR ORGANISASI GT
(Sumber Kumpulan Keputusan SSA 22)**



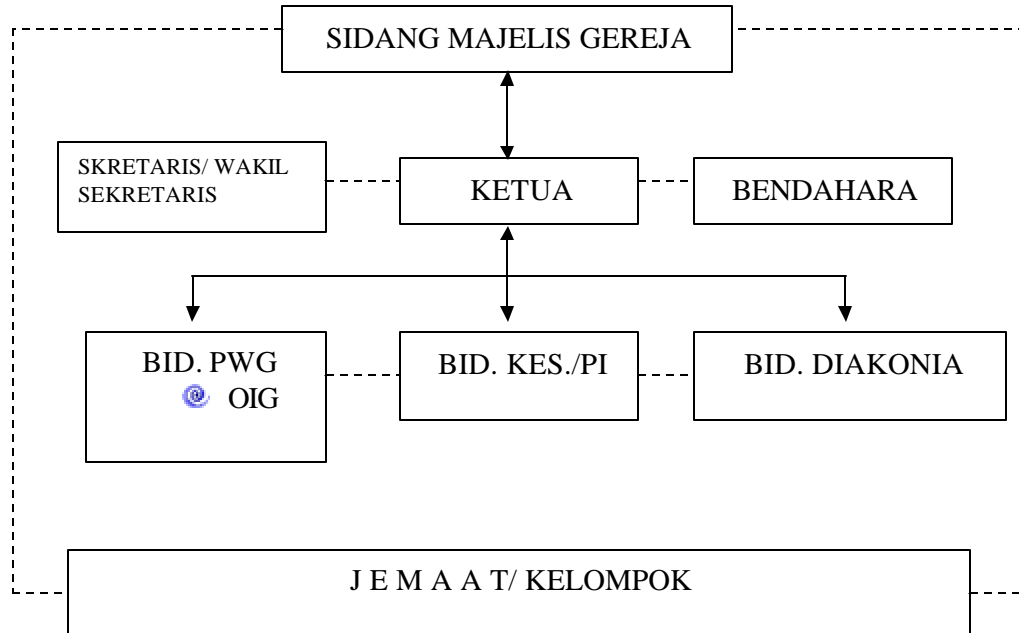
Keterangan:

- BVGT = Badan Verivikasi Gereja Toraja
- MPGT = Majelis Pertimbangan Gereja Toraja
- PWG = Pembinaan Warga Gereja
- PI = Pekabaran Injil

BAGAN STRUKTUR ORGANISASI
KLASIS SANGALLA' BARAT



BAGAN STRUKTUR ORGANISASI
JEMAAT-JEMAAT



Kurikulum Vitae

Duma Tonda, dilahirkan pada tanggal 15 September 1962 di Angin-angin, Kabupaten Tana Toraja. Menyelesaikan pendidikan Sekolah Dasar di SD Negeri Angin-angin pada tahun 1977. Tamat Sekolah Menengah Pertama pada SMP Negeri 2 Rantepao pada tahun 1981 dan di Sekolah Menengah Atas di SMA Negeri 161 Rantepao pada tahun 1984. Pada tahun 1989 menyelesaikan study sebagai Sarjana Teologi di STT INTIM Makassar. Diangkat menjadi proponent Gereja Toraja pada tahun 1989, dan diurapi sebagai pendeta Gereja Toraja pada tahun 1991 di Jemaat Buntu Masakke, Klasis Sangalla', diangkat menjadi ketua Klasis Sangalla'.

Dimutasi dari Jemaat Buntu Masakke ke Jemaat Pniel Siguntu', Klasis Makale pada tahun 1996, diangkat menjadi ketua Klasis Makale Utara dan diangkat menjadi salah seorang ketua Badan Pekerja Sinode Wilayah III Makale. Dari Jemaat Pinel Siguntu' kemudian diangkat menjadi pendeta tugas khusus melayani generasi muda di Klasis Makassar pada tahun 2002 sampai sekarang.

Melanjutkan studi pada Pasca Sarjana Program Magister Manajemen Universitas Hasanuddin, konsentrasi Sumber Daya Manusia pada tahun 2004.

Menikah dengan Naomi dan dikaruniai tiga orang anak, yaitu Eirene, Eunike, dan Erskine.