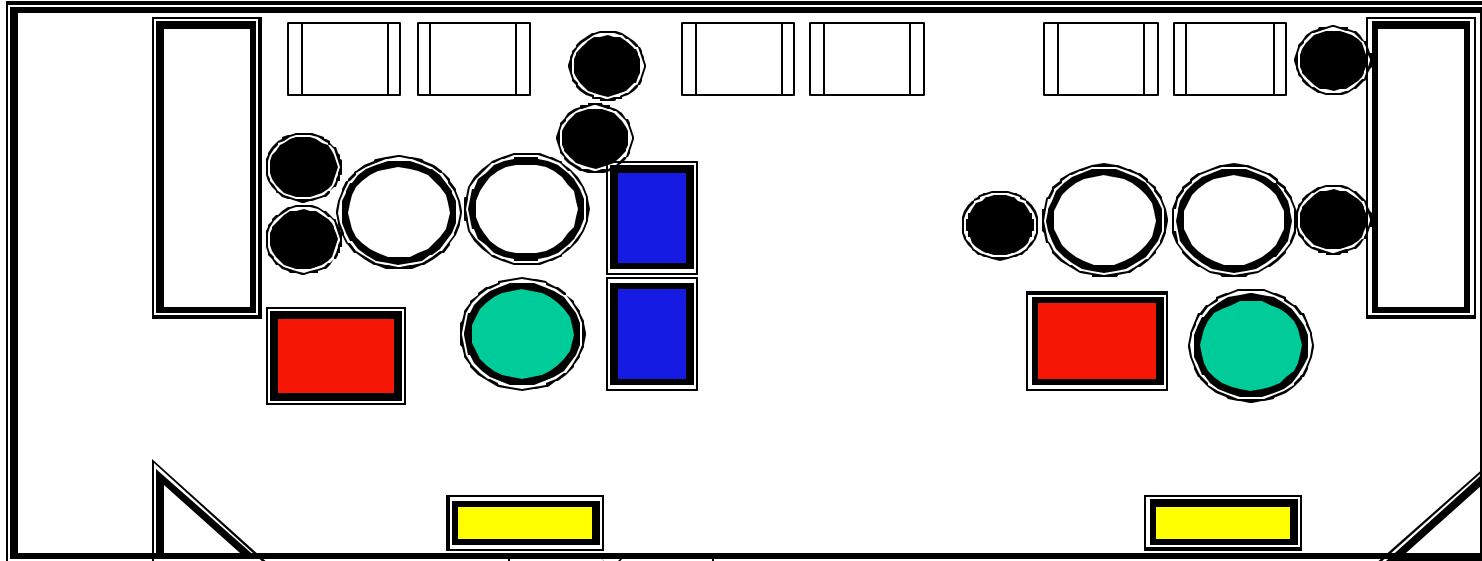






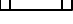



## DAFTAR PUSTAKA

- Ambo Upe, 2000. *Kaitan Produksi bersih dengan Pengelolaan Lingkungan Lainnya*. Makalah.
- Anonim, 1999. *Metodologi Produktiitas Ramah Lingkungan*. Bahan Kuliah Produksi bersih.
- Betty Sri Laksmi Jenie, 1987. *Sanitasi Dalam Industri Pangan*. Pusat Antar Universitas Institut Pertanian Bogor, Bogor.
- BPPT. 2008. *Teknologi produksi bersih bisa tekan konsumsi energi*. ([www.BPPT.net](http://www.BPPT.net)) diakses tanggal 7 Feb 2008.
- Buckle. K. A, R.A.Edwards, G.H Fleet, M.Wootton, 1987. *Ilmu Pangan* . Terjemahan Hadi Purnomo dan Adiono. Penerbit Universitas Indonesia, Jakarta.
- Djarwanti., Sri Moertinah., Nani Hastuti., Anwar Haryono. 2003. *Penyempurnaan Ipal tahu dengan system up low anaerob filter*. Jurnal Riset industry dan perdagangan.DEPERINDAG. Jakarta.
- Deperindag, 2008. *Pengolahan Limbah Cair*. ([www.Deperindag](http://www.Deperindag), 2008) di akses tanggal 7 Feb 2008.
- Ferdiansyah, 2007. *Aspek Teknis Produksi/Pembuatan Tempe dan Tahu*. (<http://keluargacemara.net>) di akses tanggal 7 Feb 2008.
- Ilyas, S., 1992. *Peranan Es Dalam Industri Perikanan* Jilid I. Liberti, Jakarta.
- Jurnal Riset. 2003. *Penyempurnaan Ipal Industri Tahu dengan sistem UP flow anaerob Filter*.
- Lili Pujiastuti, 1999. *Produksi bersih*. Direktorat jenderal pendidikan dan kebudayaan. Jakarta.
- Nawangsi, Hesti D., Roma. Manurung, Ari Saptari, 1998. *Ekologi Industri*. Direktorat Jenderal Pendidikan Tinggi Departemen Pendidikan dan kebudayaan, Jakarta.
- Pelangi Indonesia. 2005. *Peduli Lingkungan dengan meningkatkan efesiensi dan menekan biaya produksi*. ([www.dml.or.id](http://www.dml.or.id)). diakses tanggal 7Feb 2008.

- Schmidheiny, 1995. *Mengubah Haluan Industri berwawasan Lingkungan* (terjemahan). Penerbit ITB, Bandung.
- Soekarto, 1990. *Dasar-dasar pengawasan dan standarisasi mutu pangan*. Depdikbud. IPB. Bogor.
- Soemarwoto, Otto, 1997. *Ekologi, Lingkungan Hidup dan Pembangunan*. Penerbit Djambatan, Jakarta.
- Soerjani, Moh., Roiq Ahmad, Rozy Munir, 1987. *Lingkungan : Sumber daya Alam dan Kependudukan dalam Pembangunan*. Penerbit Universitas Indonesia. Jakarta.
- Sunarya, 1992. *Pertumbuhan Dalam HACCP pada Industri pengolahan Udang hasil budi daya sebagai model penerapan dalam industri pengolahan hasil perikanan*. Ditjenkan. Jakarta.
- Tawali, Abu Bakar dan Meta Mahendradatta, 2000. *Produksi bersih*. Makalah Kursus dasar Amdal Tipe A Angkatan XXVII.
- Yakin, Addinul, 1997. *Ekonomi Sumberdaya dan Lingkungan*. Akademika Pressindo, Jakarta.
- Walhi. 2008. *Advokasi Polusi industri: Menuju Produksi Bersih*. <http://www.walhi.or>. diakses 7 Feb 2008

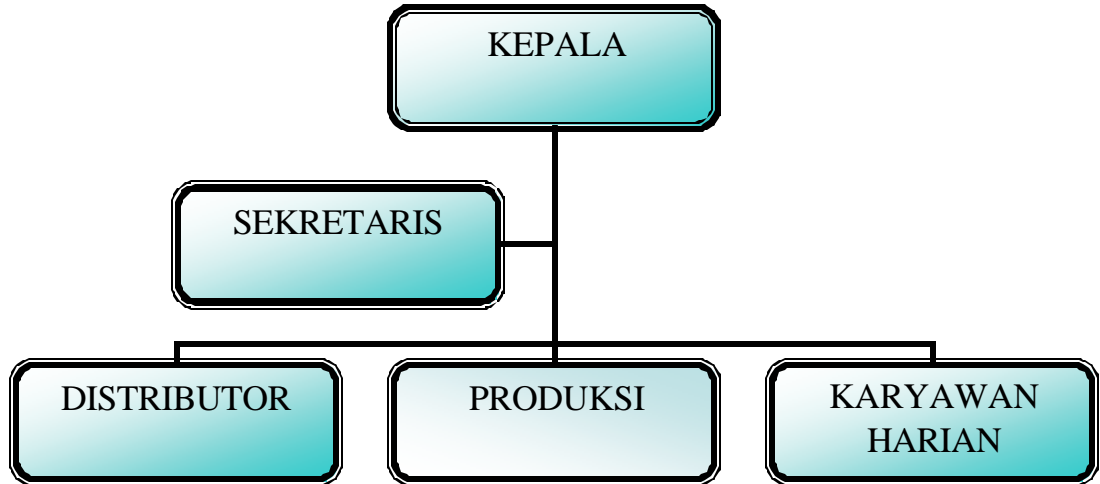


- |   |                                 |
|---|---------------------------------|
|    | PENGGILINGAN                    |
|    | BAK CUCI                        |
|  | BAK PEMASAKAN                   |
|  | BAK PENYARINGAN DAN PENGGUPALAN |
|  | ASAM CUKA                       |
|  | MEJA PEMOTONGAN                 |
|  | MEJA PENGEPRESAN DAN CETAK      |
|  | BAK PERENDAMAN                  |

BAK PERENDAMAN

LAMPIRAN 1. TATA LETAK BANGUNAN

LAMPIRAN 2. STRUKTUR ORGANISASI



LAMPIRAN 3. FOTO-FOTO PENELITIAN



Kedelai jenis Willis



Kedelai jenis Orbu



Limbah cair yang langsung dibuang ke Badan air



Limbah cair dari proses pembuatan tahu yang di buang begitu saja.



Tahu siap jual



Lokasi pembuatan tahu



Limbah ampas tahu



Proses pemotongan tahu



Ampas tahu yang dibuat jadi tempe



Proses pembuatan tahu



Kedelai yang dirtiris setelah perendaman



Penggilingan kedelai

LAMPIRAN 4. KEPUTUSAN GUBERNUR SULAWESI SELATAN NO.14  
TAHUN 2003 BAKU MUTU LIMBAH CAIR

