

DAFTAR PUSTAKA

- Abdulrachman, 2001. *Dasar-Dasar Public Relation*. PT. Citra Aditya Bakti. Bandung
- Bulaeng, Andi. 2004. *Metode Penelitian Komunikasi Kontemporer*. Andi. Yogyakarta.
- _____, 2002. *Teori Manajemen dan Riset Komunikasi*. Narendra. Jakarta.
- Cangara, Hafied, 2004. *Pengantar Ilmu Komunikasi*. Raja Grafindo Persada. Jakarta.
- David, Faukner dan Gerry Johnson, 1992. *Strategi Manajemen*. Alex Media Komputindo.
- Effendy, Onong Uchjana, 2003. *Human Relation dan Public Relation dalam Manajemen*. PT. Alumni. Bandung.
- Faules, F. Don dan Wayne Pace, 1998. *Komunikasi Organisasi : Strategi Meningkatkan Kinerja Perusahaan*. PT. Remaja Rosdakarya Bandung. Bandung.
- Hall, A. James. 2002. *Sistem Informasi Akuntansi*. Salemba Empat. Jakarta.
- Jefkins, Frank. 1998. *Public Relation*. Erlangga. Bandung
- John, Little. 1996. *Theories of Human Communication*. Wedswort Publishing Company, America
- Koeswara, Sonny. 1995. *Pemasaran Industri (industrial marketing)*. Jambatan. Jakarta.
- Kotler, Philip. 1997. *Manajemen Pemasaran*. Alibahasa, Hendra teguh, Ronny Antonius Rusli. Prenhallindo. Jakarta.
- _____, and G. Amstrong. 1996. *Principles Of Marketing*. 7 th Edition. Printice hal Internasional, New Jersey.
- _____, and Roberto. 1993. *Principles Of Marketing*. 7 th Edition. Printice hal Internasional, New Jersey.

- _____, 1984. *Manajemen Pemasaran*. Alih bahasa Drs. Jaka Wasana, MsM. Erlangga. Jakarta.
- Liliweri, Alo. 2004. *Wacana Komunikasi Organisasi*. Mandar Maju. Bandung.
- Lillico, T. M. 1984. *Komunikasi Manajemen*. Erlangga. Jakarta Pusat.
- McLeod, Raymond dan Schell, George. 2004. *Sistem Informasi Manajemen*. PT. Indeks, Jakarta.
- Melcher J. Arlyn. 1995. *Struktur dan Proses Organisasi*. PT. Rineka Cipta. Jakarta.
- Moleong, J. Lexy. 2001. *Metodologi Penelitian Kualitatif*. PT. Remadja Rosdakarya. Bandung.
- Nadya, Abrar. 2003. *Perpektif Teknologi Informasi dan Komunikasi*. Andi Yogyakarta. Yogyakarta.
- Rangkuty, Freddy, 1999. *Analisis Swot Teknik Membedah kasus Bisnis*. PT. Gramedia Pustaka Utama. Jakarta.
- Ruslan, Rosady, 2004. *Metode penelitian : publik relation dan Komunikasi*. PT. Raja Grafindo Persada. Jakarta.
- _____. 2002. *Manajemen Public Relation dan Media Komunikasi*. PT. Radja Grafindo Persada. Jakarta.
- _____.1999. *Manajemen Humas dan manajemen Komunikasi (konsepsi dan Aplikasi)*. PT. Raja Grafindo Persada. Jakarta
- Saladin Djaslim, H, SE, 1990. *Strategi dan Kebijakan Perusahaan*. Ganeca Exact. Bandung.
- Saydam, Gouzali. 2005. *Teknologi Komunikasi*. Alfabeta. Bandung.
- Scott, George. 2001. *Prinsip-Prinsip Sistem Informasi Manajemen*. PT. RadjaGrafindo Persada, Jakarta.
- Sugiono. 2003. *Statistik Untuk Penelitian*. Alfabeta. Bandung.
- Sumarno, A. P. 1989. *Dimensi-Dimensi Komunikasi Politik*. Citra Aditya Bakti, Bandung.

Suprihanto. 2002. *Manajemen Pemasaran*. Modul STIE Patria Artha. Makassar.

Susanto, A. B. 1997. *Manajemen Aktual*. PT. Gramedia Sarana Indonesia. Jakarta

Swasta Basu DH, MBA. DR dan Sukotjo Ibnu W, SE. *Pengantar Bisnis Modern (Pengantar ekonomi perusahaan Modern)*. 1997. Edisi ketiga. Liberty, Jogjakarta.

S. Tull Donalds and R. Kahle Lynn, 1990. *Management Marketing*. Micmilan Publishing Company. New York.

Stanton, J. William, 1985. *Fundamental Of Marketing* (alih Bahasa Yohanes Larnanto, Prinsip Pemasaran), Erlangga Jakarta.

Tjiptono, Fandy, 1997. *Strategi pemasaran*. Andi. Yogjakarta

Wahyono, Teguh. 2003. *Prinsip Dasar dan Tekonologi Komunikasi Data*. Graha Ilmu, Yogyakarta

Dukumen Lain-lain

Elektro Indonesia. 1996. *Teknologi VSAT dan Manfaatnya dalam Dunia Bisnis*. Elektro Indonesia, www.elektroindonesia.com

UPN "Veteran" Yogyakarta. 2003. *Kajian Teoritis Komunikasi Virtual*. UPN "Veteran" Yogyakarta. www.fisip-upn.com

DAFTAR ISTILAH

1. *AS/400 (Application System/400)*
Minicomputer yang berfungsi sebagai server, diperkenalkan oleh IBM pada 1988 dan masih populer sampai sekarang.
2. Bandwith
Hal penunjukkan kapasitas dalam membawa informasi.
3. Batch EOD/EOD
Salah satu sistem komunikasi online yang digunakan Bank Negara Indonesia (BNI) Wilayah 07 Makassar dalam pelaporan keuangan antar cabang dimana laporan keuangan dari cabang ditumpuk terlebih dahulu di wilayah untuk diverifikasi oleh tim GLIF-F1 kemudian dikirim kembali ke cabang.
4. BOSS
Sistem pelaporan transaksi keuangan yang bersifat desentralisasi pada BNI Wilayah 07 Makassar
5. Cabang D+1
Proses pengiriman laporan transaksi keuangan dari wilayah ke cabang yang membutuhkan paling cepat 1 hari setelah data transaksi keuangan cabang diterima wilayah.
6. Control-D
Tempat penyimpanan file transaksi keuangan setelah melalui proses verifikasi oleh TIM GLIF-F1
7. CPU (*Central Processing Unit*)
Chip silikon yang sangat rumit yang mengambil permintaan dari sebuah aplikasi dan kemudian memprosesnya atau mengeksekusi. Atau keseluruhan kotak yang mengandung *chip* (beserta motherboard, cards, disk driver, power supply, dan lain-lain)
8. Delivery Channel
Sistem komunikasi online antara pihak BNI dengan para nasabahnya, misalnya phone banking, internet banking, ATM, dan mobile banking.
9. DRC (*Disaster Recovery Center*)
Sistem aplikasi yang dapat memulihkan data hilang.
10. Finance One (F1)
Laporan transaksi keuangan BNI yang terdiri dari Neraca, Laba Rugi, BB Neraca, BB Laba Rugi, dan Rincian S/L.

10. Frame Relay
Sistem aplikasi yang berfungsi sebagai penghubung antar *gateway* yang satu dengan *gateway* lainnya.
11. GLAAJ650 Rincian S/L (6digit), GLC001 Neraca (2 digit), GLC002 Laba rugi (2 digit), GLC011 BB Neraca (4 digit), dan GLC012 BB Laba Rugi (4 digit).
Kode klasifikasi transaksi keuangan yang memungkinkan user dapat mengakses data keuangan tersebut.
12. GLIF-F1
Tim verifikasi yang bertanggungjawab memeriksa laporan transaksi keuangan dari cabang ke wilayah
13. I/O (*Input/Output*)
Mengacu kepada semua operasi, program, atau piranti yang digunakan untuk memasukkan data ke komputer atau mengambil data dari komputer.
14. ICONS
Integrated and Centralized Online System adalah sistem pelaporan transaksi keuangan secara terpusat pada BNI Wilayah 07 Makassar
15. ISDN (*Integrated Services Digital Network*)
Standar komunikasi internasional untuk pengiriman suara, video, dan data melalui line telepon digital atau telepon kawat biasa.
16. ISO (*International Organization for Standardization*)
Organisasi internasional yang beranggotakan badan-badan standarisasi nasional dari lebih 75 negara.
17. Leased Channel (L/C)
Saluran telekomunikasi yang diperuntukkan secara khusus untuk konsumen tertentu menggunakan jalur yang telah ditentukan sebelumnya.
18. MPC
Makassar Processing Centre merupakan Tim yang melakukan verifikasi terhadap laporan transaksi keuangan antar cabang BNI Wilayah 07 Makassar.
19. SSL (*Secure Socket Layer*)
Protocol yang dikembangkan oleh Netscape untuk mentransmisikan dokumen pribadi melalui internet
20. TCP/IP (*Transmission Control Protocol/Internet Protocol*)
Dua buah protokol yang dikembangkan oleh militer AS yang memungkinkan komputer pada jaringan dapat saling berhubungan. IP digunakan untuk memindahkan paket data antar simpul. TCP digunakan untuk memverifikasi pengiriman dari *client* ke *server*.

21. VSAT (*Very Small Aperture Terminal*)

Stasiun bumi yang digunakan pada satelit komunikasi sinyal data, suara, dan video, kecuali pemancaran televisi.

22. WPC-1

Terdiri dari 7 wilayah cabang, yaitu Cabang Makassar, Bulukumba, Pare-Pare, Polewali, Sengkang, Palopo, dan Ambon

23. WPC-2

Terdiri dari 8 wilayah cabang, yaitu Mattoangin, Kendari, Bau-Bau, Jayapura, Sorong, Biak, Manokwari, dan Merauke.

Daftar Wawancara

Tentang

Penggunaan Komunikasi Online Dalam Sistem Pelaporan Transaksi Keuangan Antar Cabang Pada BNI Wilayah 07 Makassar (Suatu Studi Komunikasi Organisasi)

Penjelasan Singkat

Daftar wawancara ini dimaksudkan untuk memperoleh keterangan dari beberapa staff di Bank Negara Indonesia Wilayah 07 Makassar tentang bagaimana penggunaan dan hambatan-hambatan sistem komunikasi online dalam pelaporan transaksi keuangan pada BNI Wilayah

Segala data yang diperoleh hanya akan dituliskan dalam bentuk tesis tanpa dilakukan publikasi kepada khalayak ramai.

Identitas Informan

Nama :

Jenis Kelamin :

Umur :

Jabatan di BNI :

Penggunaan Komunikasi Online dalam Sistem Pelaporan Transaksi Keuangan Antar Cabang Pada BNI Wilayah 07 Makassar.

a. Sistem Pelaporan Transaksi Keuangan BNI Wilayah 07 Makassar

Bagaimana Mekanisme komunikasi online dalam sistem pelaporan transaksi keuangan antar cabang pada BNI Wilayah 07 Makassar?

.....

.....

.....

.....

Bagaimana sistem pengumpulan data transaksi keuangan yang dilakukan dalam hubungannya dengan penggunaan komunikasi online?

.....

.....

.....

.....

Bagaiman mekanisme klasifikasi pelaporan transaksi keuangan BNI Wilayah 07 Makassar ?

.....

.....

.....

.....

Bagaimana mekanisme penyimpanan pelaporan transaksi keuangan BNI Wilayah 07 Makassar ?

.....

.....

.....

.....

Bagaimana mekanisme pelaporan transaksi keuangan BNI Wilayah 07 Makassar jika dihubungkan dengan periode laporan ?

.....
.....
.....
.....

Apa yang menjadi hal penting diperhatikan dalam mendistribusikan pelaporan transaksi keuangan BNI Wilayah 07 Makassar ?

.....
.....
.....
.....

b. Sistem Komunikasi Online yang Digunakan dalam Pelaporan Transaksi Keuangan pada BNI Wilayah 07 Makassar

1) Software dan Hardware apa yang digunakan dalam pelaporan transaksi keuangan BNI Wilayah 07 Makassar ?

.....
.....
.....
.....

2) Bagaimana proses penggunaan sistem komunikasi online dalam pelaporan transaksi keuangan BNI Wilayah 07 Makassar ?

.....
.....

.....
.....

3) Keuntungan apa yang diperoleh dalam penggunaan sistem komunikasi online dalam pelaporan transaksi keuangan BNI Wilayah 07 Makassar?

.....
.....
.....

4) Untuk masa yang akan datang, apakah BNI Wilayah 07 Makassar akan menambah aplikasi sistem komunikasi online dalam pelaporan transaksi keuangan antar cabang ?

.....
.....
.....

5) Bagaimana paradigma BNI tentang pemanfaatan teknologi komunikasi dalam sistem pelaporan transaksi keuangan antar cabang ?

.....
.....
.....

6) Selain sistem aplikasi (software dan hardware) yang digunakan dalam komunikasi online, faktor lain yang mendukung pelaksanaan aplikasi tersebut ?

.....
.....

.....
.....

c. Hambatan-hambatan Penggunaan Komunikasi Online dalam Sistem Pelaporan Transaksi Keuangan Antar Cabang pada BNI Wilayah 07 Makassar

1) Faktor apakah yang menjadi kendala pengaplikasian komunikasi online dalam sistem pelaporan transaksi keuangan antar cabang pada BNI Wilayah 07 Makassar ?.

.....
.....
.....
.....

2) Apa yang menjadi faktor penghambat selain dari sistem pengaplikasian dalam sistem pelaporan transaksi keuangan antar cabang pada BNI Wilayah 07 Makassar ?.

.....
.....
.....
.....

3) Bagaimana hambatan yang disebabkan oleh SDM dalam sistem pelaporan transaksi keuangan antar cabang pada BNI Wilayah 07 Makassar ?.

.....
.....
.....
.....

4) Hambatan apa yang sering terjadi pada saat proses pelaporan transaksi keuangan antar cabang pada BNI Wilayah 07 Makassar yang sedang berlangsung?

.....

.....

.....

.....

5) Hambatan apa yang sering terjadi pada saat mendistribusikan pelaporan transaksi keuangan pada BNI Wilayah 07 Makassar yang sedang berlangsung?

.....

.....

.....

.....

6) Bagaimana dengan hambatan dalam sistem pelaporan transaksi keuangan antar pada BNI Wilayah 07 Makassar jika terjadi gangguan (bencana alam)

.....

.....

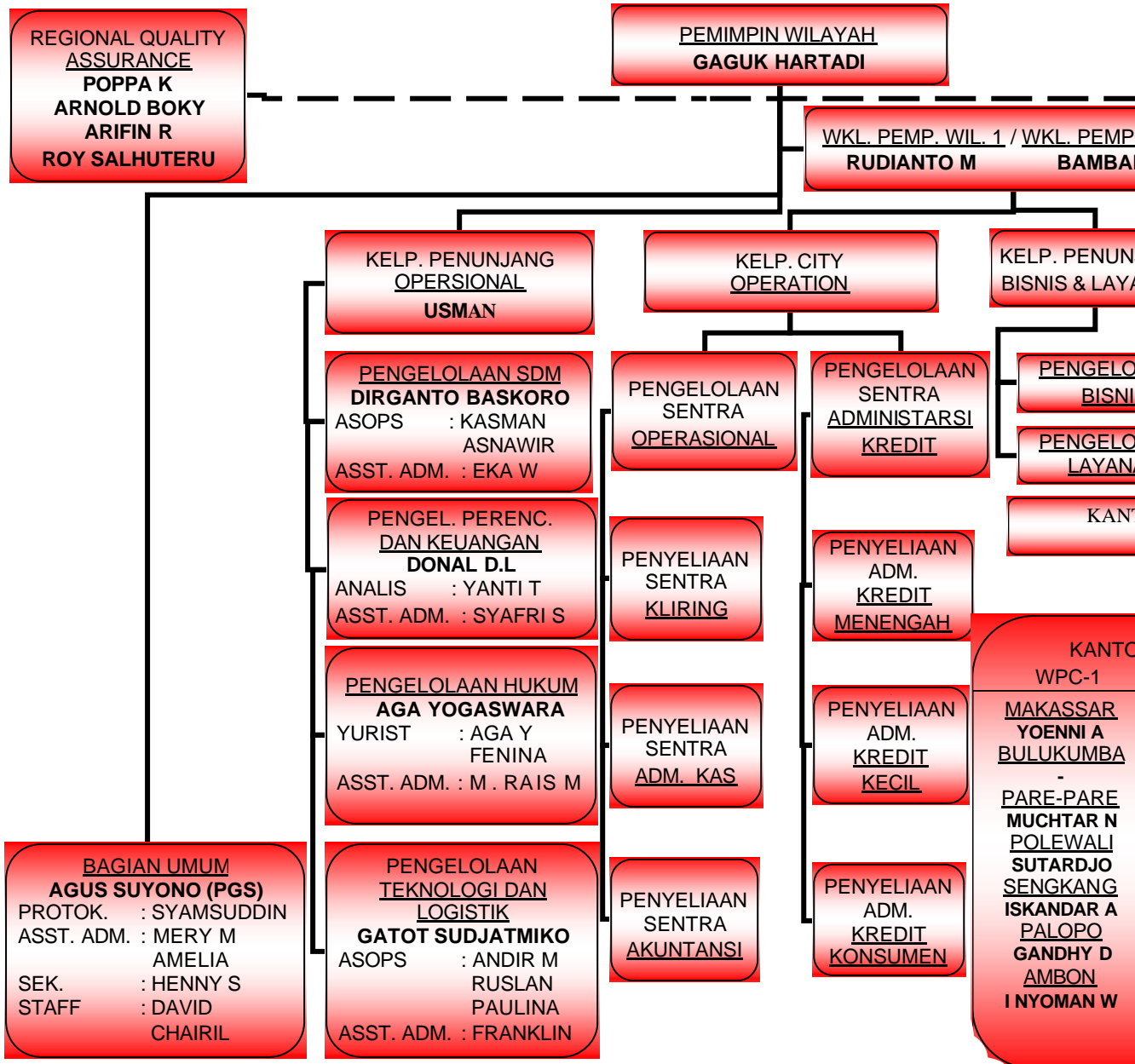
.....

.....

******* Terima Kasih Atas Kerja Samanya *******

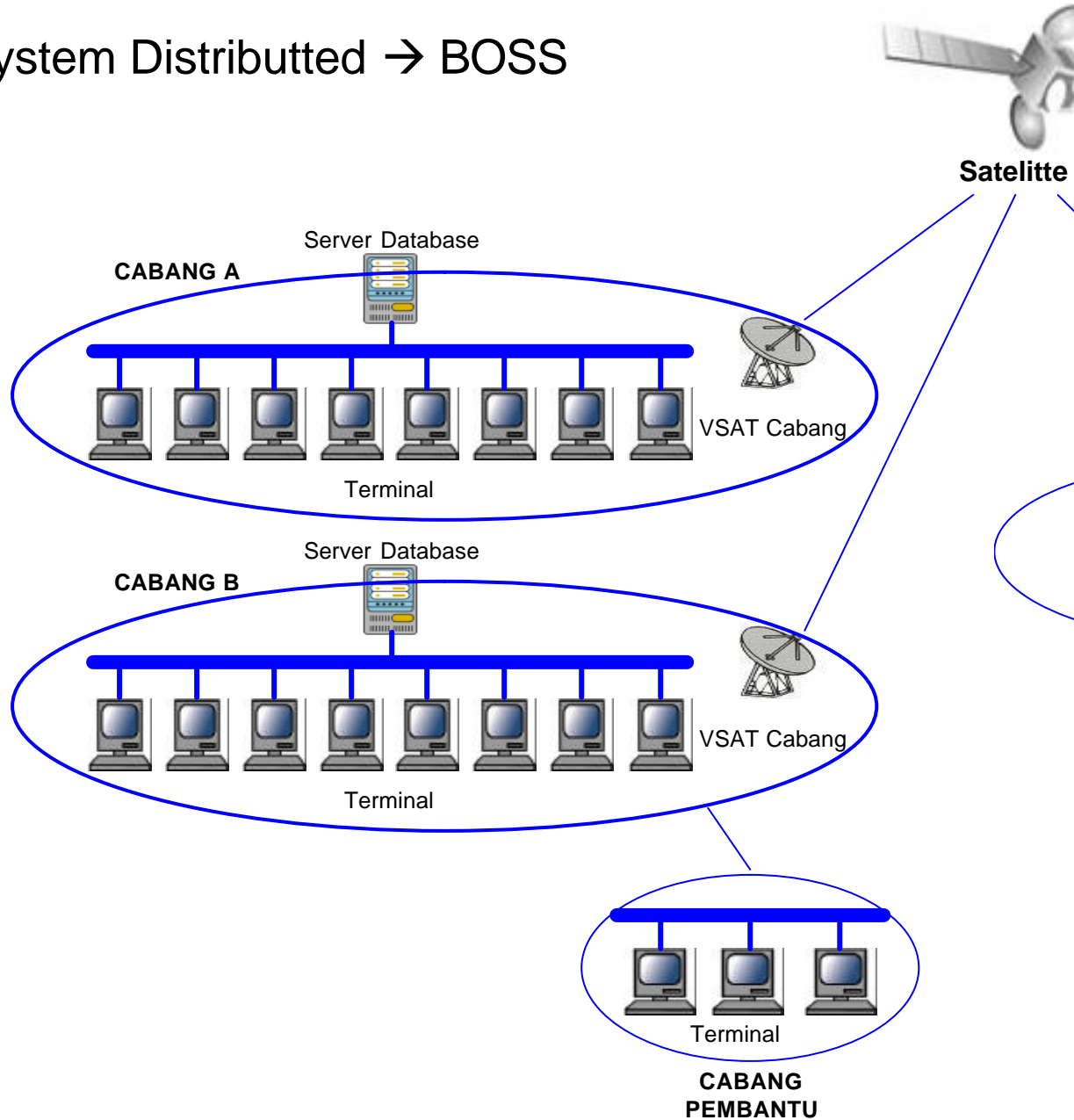
Lampiran 2

STRUKTUR ORGANISASI BNI WILAYAH 07 MAKASSAR



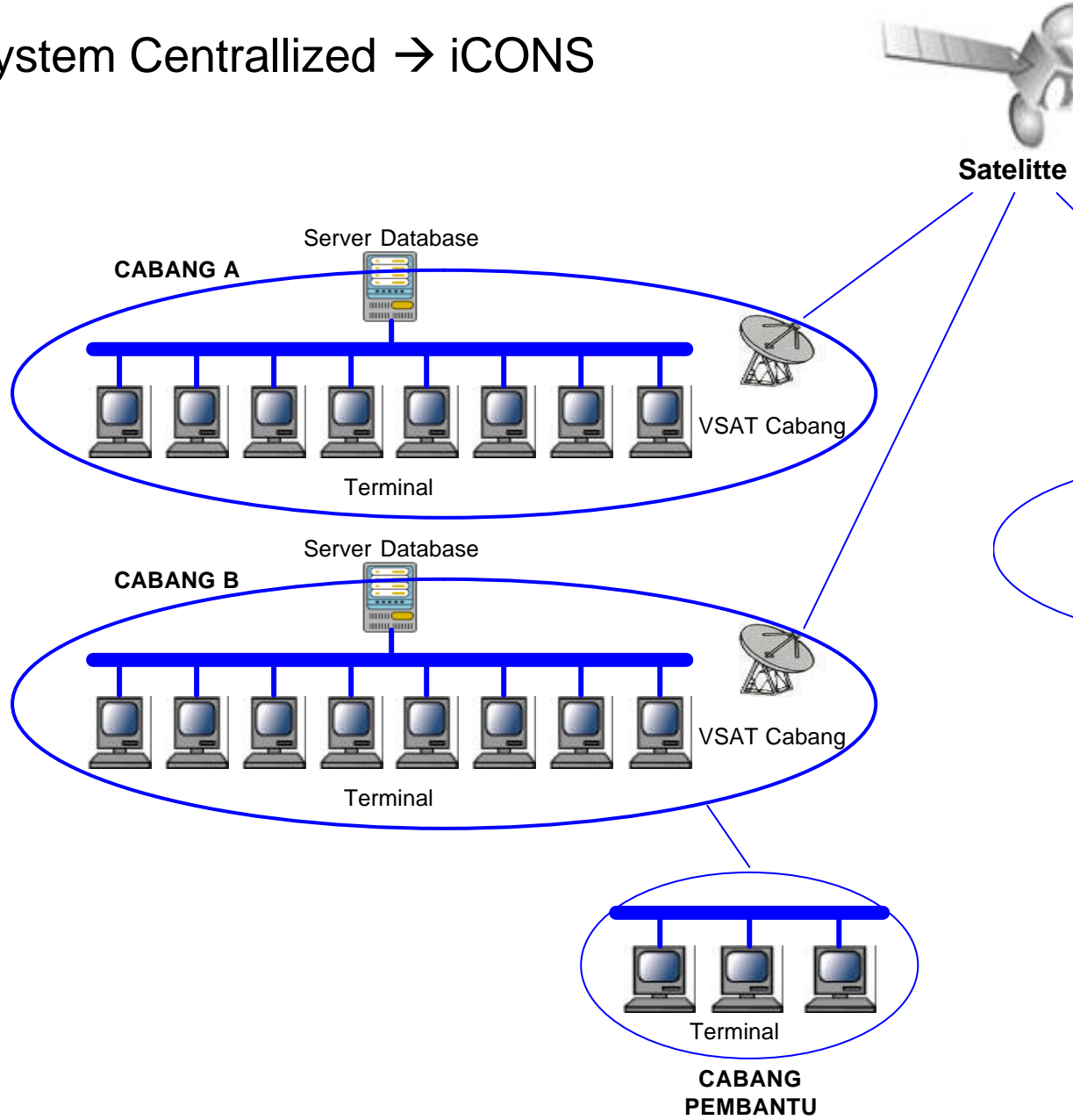
Konfigurasi WAN BNI

System Distributed → BOSS



Konfigurasi WAN BNI

System Centralized → iCONS



Lampiran 5

Daftar Vendor BNI Wilayah 07 Makassar

1. Komunikasi	Responsible
SDD	Router, Switch, LAN, dan Grounding,
Telkom	FR, dan MPLS
Lintasarta	FR, VSAT IP, dan MPLS
Tangara	VSAT IP
CSM	VSAT IP
IM2	MPLS
2. ATM	
SSI	ATM, Grounding, , AC, Modem, dan Cabling
Telkom	LC
Lintasarta	Mini VSAT
Tangara	Mini VSAT
CSM	Mini VSAT
Multipolar	Garansi, Support BNI / SSI untuk Hardware & Software
NCR Indonesia	Kontrak Pengadaan Hardware & Software ATM dan S
Wincor	Garansi, Support BNI / SSI untuk Hardware & Software
Binareka	Garansi ATM IBM Omron (Cash Deposit)