

**STRUKTUR POPULASI DAN GANGGUAN SATWA LIAR MONYET  
HITAM DARE (*Macaca maura* Schinz, 1825) DI TAMAN WISATA  
ALAM LEJJA, SOPPENG SULAWESI SELATAN**

**HORTI ALAM**



**PROGRAM MAGISTER BIOLOGI  
FAKULTAS MATEMATIKA DAN ILMU PENGETAHUAN ALAM  
UNIVERSITAS HASANUDDIN  
MAKASSAR  
2021**

**STRUKTUR POPULASI DAN GANGGUAN SATWA LIAR MONYET  
HITAM DARE (*Macaca maura* Schinz, 1825) DI TAMAN WISATA  
ALAM LEJJA, SOPPENG SULAWESI SELATAN**

**Tesis**

**Sebagai Salah Satu Syarat untuk Mencapai gelar Magister**

Program Studi

Biologi

Disusun dan diajukan oleh

**HORTI ALAM**

kepada

**PROGRAM MAGISTER BIOLOGI**

**FAKULTAS MATEMATIKA DAN ILMU PENGETAHUAN ALAM**

**UNIVERSITAS HASANUDDIN**

**MAKASSAR**

**2021**

TESIS

**STRUKTUR POPULASI DAN GANGGUAN SATWA LIAR MONYET  
HITAM DARE (*Macaca maura* Schinz, 1825) DI TAMAN WISATA  
ALAM LEJJA, SOPPENG SULAWESI SELATAN**

Disusun dan diajukan oleh

**HORTI ALAM**

**Nomor Pokok H052192004**

Telah dipertahankan di depan Panitia Ujian Tesis  
pada tanggal **20 Agustus 2021**  
dan dinyatakan telah memenuhi syarat

Menyetujui

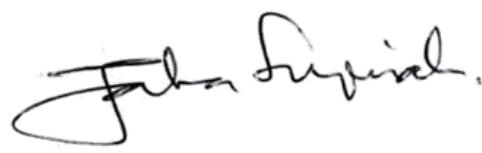
Komisi Penasihat,

Ketua



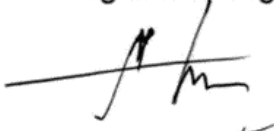
**Dr. Slamet Santosa, M.Si.**  
NIP: 19620726 198702 1 001

Anggota



**Prof. Jatna Supriatna, M.Sc., Ph.D.**  
NIP: 19510907 198303 1 002

Ketua Program Studi  
Magister Biologi,



**Dr. Slamet Santosa, M.Si.**  
NIP: 19620726 198702 1 001

Dekan Fakultas MIPA  
Universitas Hasanuddin,



**Dr. Eng Amiruddin, M.Si.**  
NIP: 19720515 199702 1 002

## PERNYATAAN KEASLIAN TESIS

Yang bertanda tangan di bawah ini :

Nama : Horti Alam  
NIM : H052192004  
Program studi : Biologi

Menyatakan dengan sebenarnya bahwa tesis yang saya tulis ini benar-benar merupakan hasil karya saya sendiri, bukan merupakan pengambilalihan tulisan atau pemikiran orang lain. Apabila di kemudian hari terbukti atau dapat dibuktikan bahwa sebagian atau keseluruhan tesis ini hasil karya orang lain, saya bersedia menerima sanksi atas perbuatan tersebut.

Makassar, 20 Agustus 2021

Yang Menyatakan,



Horti Alam

## DAFTAR ISI

Halaman

<b>PRAKATA</b> .....	<b>iv</b>
<b>ABSTRAK</b> .....	<b>v</b>
<b>ABSTRACT</b> .....	<b>vi</b>
<b>DAFTAR ISI</b> .....	<b>vii</b>
<b>DAFTAR TABEL</b> .....	<b>ix</b>
<b>DAFTAR GAMBAR</b> .....	<b>x</b>
<b>DAFTAR LAMPIRAN</b> .....	<b>xi</b>
<b>BAB I PENDAHULUAN</b> .....	<b>1</b>
A. Latar Belakang.....	1
B. Rumusan Masalah.....	3
C. Tujuan Penelitian .....	3
D. Manfaat Penelitian .....	3
E. Ruang Lingkup Penelitian.....	4
<b>BAB II TINJAUAN PUSTAKA</b> .....	
A. Monyet Hitam Dare.....	5
B. Klasifikasi dan Morfologi Monyet Hitam Dare .....	5
C. Aktivitas .....	8
D. Organisasi Sosial.....	9
E. Status Konservasi.....	9
F. Populasi.....	10
G. Gangguan Satwa Liar .....	12
H. Degradasi Habitat .....	15
I. Kawasan Konservasi Taman wisata Alam Lejja .....	17
J. Kerangka Konseptual.....	19

<b>BAB III</b>	<b>METODE PENELITIAN</b>	
	A. Waktu dan Tempat Penelitian	20
	B. Materi dan Alat Penelitian	21
	C. Metode Pengumpulan Data	21
	D. Definisi Operasional	23
	E. Analisis Data	23
<b>BAB IV</b>	<b>HASIL DAN PEMBAHASAN</b>	
	A. Populasi <i>Macaca maura</i> Pada Site Lejja	25
	B. Gangguan Konflik <i>Macaca maura</i> Pada Site Lejja	28
	C. Pakan <i>Macaca maura</i> Pada Site Lejja	35
	D. Potensi Ancaman dan Gangguan Habitat	47
<b>BAB V</b>	<b>PENUTUP</b>	
	A. Kesimpulan	52
	B. Saran	52
	<b>DAFTAR PUSTAKA</b>	53
	<b>LAMPIRAN</b>	58

## Lampiran 1. Rangkuman Kuisisioner

No	Kuisisioner	Responden (%)
1	Intensitas <i>M.maura</i> memasuki pekarangan/kebun	
	a. Setiap hari pukul 10.00-15.00	70
	b. 1x seminggu	10
	c. 3 x seminggu	20
2	Kategori tanaman yang dimakan	
	a. Buah-buahan	40
	b. Sayur-sayuran	20
	c. Padi	40
3	Reaksi masyarakat saat melihat Kelompok <i>M.maura</i> memasuki pekarangan/kebun	
	a. Mengusir	70
	b. Membiarkan	30
4	Keamanan masyarakat yang bermukim di dekat wilayah kehadiran <i>M.maura</i>	
	a. Tidak terlalu mengancam/biasa saja	60
	b. Sangat meresahkan/tidak nyaman	40
5	Pemahaman masyarakat atas kehadiran <i>M.maura</i> dalam kawasan	
	a. Bermanfaat	20
	b. Tidak Bermanfaat	80
6	Masyarakat melaporkan ke petugas	
	a. Pernah	20
	b. Tidak pernah	80
7	Sosialisasi dari petugas	
	a. Pernah	30
	b. Tidak Pernah	70
8	Tanggapan masyarakat tentang perlunya melindungi satwa <i>M.maura</i>	
	a. Untuk objek wisata	20
	b. Tidak perlu dilindungi sebab mengganggu/merusak hasil tanaman	80
9	Masyarakat memberikan makanan kepada kelompok <i>M.maura</i>	
	<b>Tidak Pernah</b>	100
10	Saran dari masyarakat	
	a. Memindahkan <i>M.maura</i> ke tempat lain	15
	b. Boleh dipelihara selama tidak mengganggu	85

No	Kuisisioner	Responden																			
		Dh	Br	At	Am	Jm	An	Ma	Zb	Ar	Ah	Yd	Ud	Al	Id	Hs	St	As	Ft	Hr	Az
1	Intensitas..	b	a	a	a	a	a	a	c	b	c	c	a	a	a	a	a	a	a	c	a
2	Kategori tanaman..	a	b	b	a	a	c	c	b	c	a	a	c	a	c	c	c	c	b	a	c
3	Reaksi masyarakat..	b	a	a	a	a	a	a	b	b	a	a	a	a	a	a	a	a	a	b	a
4	Keamanan masyarakat..	a	a	a	a	a	b	b	a	b	b	b	b	a	b	a	a	a	a	b	a
5	Pemahaman masyarakat..	b	b	a	b	b	b	b	b	b	b	b	b	b	b	b	a	b	b	a	a
6	Masyarakat melaporkan..	b	b	b	b	b	b	b	a	b	b	b	b	b	a	b	b	b	a	a	b
7	Sosialisasi petugas..	a	b	b	b	b	b	b	a	b	b	b	b	b	a	a	b	b	a	a	b
8	Tanggapan masyarakat..	a	a	a	b	b	b	b	b	b	b	b	b	b	b	b	b	b	b	a	b
9	Masyarakat memberikan..	tp	tp	tp	tp	tp	tp	tp	tp	tp	tp	tp	tp	tp	tp	tp	tp	tp	tp	tp	tp
10	Saran masyarakat..	b	b	b	b	b	b	b	b	a	a	b	b	b	b	a	b	b	b	b	b
<b>Lama Bermukim</b>		1	3	3	2	1	2	2	3	2	1	2	1	2	1	2	3	3	3	3	2
<b>Pendidikan</b>		A	C	C	A	A	A	A	C	C	C	B	B	A	A	C	B	B	C	C	C

Ket : Jawaban : a,b,c (lembar kuisisioner)      A= SMA/SMK/MAN; B= SMP; C= SD  
1=8-20 th; 2= 30-40 th; 3= 50- 60 th      tp=tidak pernah

**Lampiran 2. Kerapatan Populasi Keseluruhan kelompok dan tiap kelompok *Macaca maura***

$$D = \frac{\sum y \text{ Di Lokasi Penelitian}}{L \text{ Wilayah Pengamatan}}$$

a. Kelompok Panrengge :

$$D = \frac{54}{52,566} = 1,03 \text{ ind/ha}$$

a. Kelompok Sallo Alle :

$$D = \frac{21}{49,382} = 0,43 \text{ ind/ha}$$

b. Kelompok Tonro Tengae :

$$D = \frac{26}{86,179} = 0,3 \text{ ind/ha}$$

**Total kerapatan kelompok :**

$$D = \frac{101}{188,127} = 0,54 \text{ ind/ha}$$



### Lampiran 3. Alat Penelitian



(a) Hand Counter



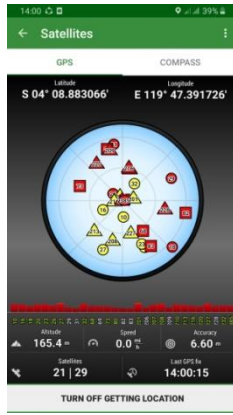
(b) Kamera



(c) Thermometer & Hygrometer



(d) GPS



(e) App. GIS



(f) Binokuler

### Talley sheet Pengamatan

KELOMPOK	HARI/TGL	LOKASI PENGAMATAN	WAKTU PENGAMATAN	KOORDINAT PERJUMPAAN	DESKRIPSI HABITAT	AKTIVITAS	JENIS PAKAN	JUMLAH INDIVIDU			
								BAYI	ANAK	REMAJA	DEWASA

#### Lampiran 4. Dokumentasi Penelitian:



(a)



(b)

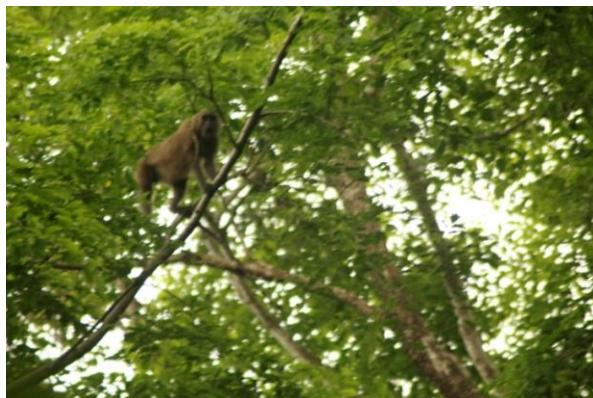


(c)



(d)

(a)Survey lokasi; (b,c)wawancara;(d)pengambilan titik lokasi pengamatan.



(a)



(b)

Betina Dewasa K.Panrenge: (a) Bunting saat pengamatan bulan September; (b) Beranak (Pengamatan bulan Oktober)

## Lampiran 5. Contoh pohon tidur dan pakan

Pohon Angsana (*Pterocarpus indicus*) ,pucuk daunnya dikonsumsi oleh *Macaca maura* dan juga dimanfaatkan sebagai pohon tidur



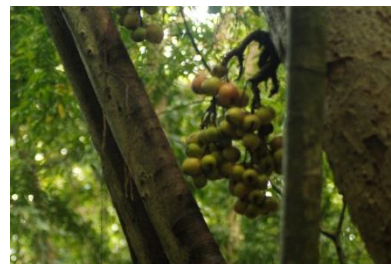
Mangga (*Mangifera indica*)



Nangka (*Artocarpus heterophyllus*)



Petai hutan (*Parkia, sp*)



Beringin (*Ficus sp*)

## Lampiran 6. Ancaman Habitat

Sampah di lokasi TWA Lejja





Ternak masyarakat di lokasi TWA Lejja

Pepohonan yang tumbang

