

## DAFTAR PUSTAKA

- Aprilyanti, S. (2017). Pengaruh Usia dan Masa Kerja Terhadap Produktivitas Kerja (Studi Kasus: PT. OASIS Water Internasional Cabang Palembang), *Jurnal Sistem dan Manajemen Industri*, 1(2), pp. 68-72.
- Assegaf, A. R. (2019). "Pengaruh Biaya Tetap Dan Biaya Variabel Terhadap Profitabilitas Pada Pt. Pecel Lele Lela Internasional, Cabang 17, Tanjung Barat, Jakarta Selatan", *Jurnal Ekonomi dan Industri*, 20(1).
- Badan Pusat Statistik Kabupaten Maros. 2021. Kecamatan Cenrana dalam Angka 2021.
- Elzaki, E. and Tian, G., (2020). *Economic evaluation of the honey yield from four forest tree species and the future prospect of the forest beekeeping in Sudan. Agroforestry Systems*, 94, 1037-1045.
- Fatma, I. I., Haryanti, S., & Suedy, S. W. A. (2017). Uji kualitas madu pada beberapa wilayah budidaya lebah madu di Kabupaten Pati. *Jurnal Akademika Biologi*, 6(2), 58-65
- Hanum, N. (2017) „Analisis Pengaruh Pendapatan Terhadap Perilaku Konsumsi Mahasiswa Universitas Samudra di Kota Langsa“, *Jurnal Samudra Ekonomika*, 1(2).
- Hidayatullah, M., Cecep H., Abdul J. Maring dan Ramdiawan. (2018). *Teknik Pemanenan Madu Hutan oleh Masyarakat di Pulau Moyo -Nusa Tenggara Barat. "Peran Keanekaragaman Hayati untuk Mendukung Indonesia sebagai Lumbung Pangan Dunia". 2 (1).*
- Iskandar, J. dan Idham M. (2019). Kearifan Lokal Masyarakat Dalam Melestarikan Lebah Madu Alam Dengan Teknik Tikung Di Kawasan Siawan Belida Kapuas Hulu, *Jurnal Hutan Lestari*, 7 (2), 743-752.
- Jannah, M. 2018. Analisis Pengaruh Biaya Produksi dan Tingkat Penjualan Terhadap Laba Kotor. Banque Syar'i, *Jurnal Ilmiah Perbankan Syari'ah*, 4 (1), 87-112.
- Kurniawati, E. dan S. Remiria. (2018). Analisis Pengakuan dan Pengukuran Pendapatan Pada PT. Anugrah Asmat. *Jurnal Pitis AKP*. 2 (2) : 3.
- Lubis, N. A., (2019). Sebaran Nilai Ekonomi dan Kontribusi Hasil Hutan Bukan Kayu Terhadap Pendapatan Masyarakat di Desa Marancar Godang Kecamatan Marancar Kabupaten Tapanuli Selatan. *Doctoral Dissertation*, Universitas Sumatera Utara, Sumatera Utara
- Lukman., H. Gusti, dan S. Sarma. (2020). Potensi Jenis Lebah Madu Kelutut (*Trigona spp*) Untuk Meningkatkan Ekonomi Masyarakat Desa Galang

- Kecamatan Sungai Pinyuh Kabupaten Mempawah, *Jurnal Hutan Lestari*, 8 (4), 792-801.
- Maharti, D. S., Haryono, D., & Suryani, A. (2019). Analisis Pendapatan Usahatani dan Harga Pokok Produksi Cabai Merah Di Kecamatan Metro Kibang Kabupaten Lampung Timur. *Jurnal Penelitian Agrisamudra*, 6(2), 104-115.
- Mukhlisotul, J. (2018) „Analisis Pengaruh Biaya Produksi Dan Tingkat Penjualan Terhadap Laba Kotor“, *Jurnal Banque Syar'i*, 4(1).
- Nugraha, I.S. dan A. Aprizal. (2019). Faktor-Faktor Yang Mempengaruhi Tingkat Pendapatan Peramu Karet di Desa Sako Suban, Kecamatan Batang Hari Leko, Sumatera Selatan. *Jurnal Ilmu Pertanian Indonesia*. 24 (2): 93-100.
- Nugroho & Octavia, (2020). Inventarisasi Jenis Tanaman Penghasil Hutan Bukan Kayu di Hutan Nagari Paru, Sinjunjung, Sumatera Utara, *Jurnal Penelitian Hutan dan Konservasi Alam*, 17(1):21-33.
- Nurhikmah., N.A. Shadikin, I. Laswi, dan H. Meylinda Y. (2020). Strategi Pengembangan Usaha Lebah Madu Kelompok Tani Mau Sigaro Hutan Kemasyarakatan Desa Gamsungi Kabupaten Halmahera Barat. *Jurnal Hutan dan masyarakat*, 12 (1), 58-70.
- Panjaitan, M. 2017. Pengaruh Lingkungan kerja Terhadap Produktivitas Kerja Karyawan, *jurnal manajemen*, 3(2), 1-5
- Pranandhita, E., Rahman, S., U., Segah, H. (2020). Kearifan Lokal Pemanenan Madu Hutan Masyarakat Desa Muara Ripung Kecamatan Dusun Selatan Kabupaten Barito Selatan. *Journal of Environment and Management*.
- Setiawan, A. (2017). *Strategi pengembangan usaha lebah madu kelompok tani setia jaya di Desa rambah jaya Kecamatan bangun purba Kabupaten rokan hulu*. Selodang Mayang, 3(3)
- Sherly, A., Widia, N. dan Putri, A. M. (2021) „Analisis Biaya Tetap (Studi Kasus Pada Toko Pinochio di Duri)“, *Research In Accounting Journal*, 1(2), pp. 283–290.
- Silalahi, R. H., Sihombing, B. H. dan Sinaga, P. (2019) „Potensi Hasil Hutan Bukan Kayu (HHBK) Di Hutan Lindung Raya Humala Kabupaten Simalungun“, *Jurnal Akar*, 1(1).
- Suhandy, D., Y. Meinilwita, dan Kusumiyati. (2020). Klasifikasi Madu Berdasarkan Jenis Lebah (Apis dorsata versus Apis mellifera) Menggunakan Spektroskopi Ultraviolet dan Kemometriks, *Jurnal Ilmu Pertanian Indonesia*, 25 (4), 564-573.

- Syamsiyah, N., T. Ahmad, P. Pandi, K. Tuti, dan K. Kuswarini. (2017). Tingkatan Pendapatan Usahatani Padi dan Kontribusinya Terhadap Pendapatan Peramu. *Jurnal Agribisnis Terpadu*. 10 (1) : 83.
- Umaruddin U. Ffiliani. (2018). Faktor-Faktor Yang Mempengaruhi Pengusaha Pada Usaha Tanaman Pala (Studi Kasus: Desa Panjupain Dan Desa Lhok Rukam Kecamatan Tapaktuan). Fakultas Ekonomi dan Bisnis Universitas Malikussaleh. *Jurnal Ekonomi Pertanian Unimal* 1(2) November 2018 E- ISSN: 2614-4565.
- Yuniarti, P. (2019) “Analisis Faktor-Faktor Yang Mempengaruhi Pendapatan Pedagang Di Pasar Tradisional Cinere Depok”, *Widya Cipta - Jurnal Sekretari dan Manajemen*, 3(1).

## LAMPIRAN

### Lampiran 1. Kuisisioner Penelitian

#### KUISISIONER PENELITIAN

##### I. Karakteristik Responden

1. Nama :
2. Alamat :
3. Umur Responden :
4. Jenis Kelamin :
5. Status Dalam Keluarga:
6. Pendidikan Terakhir:
  - a. SD:
  - b. SMP :
  - c. SMA :
  - d. Perguruan Tinggi :

##### II. Pertanyaan

1. Sudah berapa lama mencari madu?
2. Berapa banyak madu yang diambil pada saat pemanenan? Pada pukul berapa pengambilan madu? Berapa lama bapak memungut madu?
3. Bagaimana proses pengambilan madu?
4. Berapa harga madu yang dijualkan, perbotol, atau dalam bentuk lain?
5. Kapan waktu pengambilan madu? Bulan berapa?
6. Apakah hasil madu yang didapatkan dijual?
7. Siapa yang menemani dalam proses pengambilan madu?
8. Berapa biaya tenaga kerja dan sistem bagi hasil?
9. Alat apa saja yang digunakan dalam proses pengambilan madu?

10. Apakah mencari madu merupakan profesi tetap bapak?
11. Berapa jarak dari rumah bapak ke tempat memungut madu...km,
12. Berapa lama bapak memungut madu... .. Hari, apabila bermalam berapa hari?
13. madu yang dijual dalam bentuk botol? Curah? Atau bentuk lain?
14. berapa jumlah koloni lebah madu yang anda kelolah saat ini?
- 15 apakah anda memiliki pekerjaan selain meramu lebah madu?
- 16.seberapa penting lebah madu terhadap mata pencaharian anda?
- 17 apakah lebah madu berpengaruh dalam kehidupan sehari- hari anda?
18. apakah ada bantuan atau dukungan dari pemerintah atau organisasi lain dalam pengelolaan madu hutan?
19. apa ada harapan terhadap pemerintah dan organisasi lain dalam mendukung usaha madu hutan?

## Lampiran 2. Dokumentasi Penelitian



**Gambar 6.** Tanda pada pohon yang memiliki sarang lebah



**Gambar 7.** Proses pembuatan *passunu'*



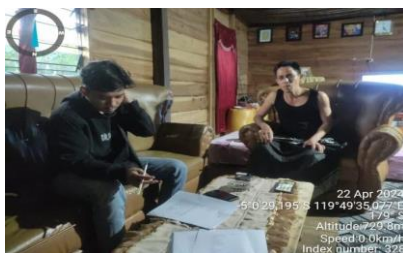
**Gambar 8.** Pengasapan sarang lebah



**Gambar 9.** Pemanenan sarang lebah



Gambar 10. Hasil panen sarang lebah madu







**Gambar 11.** Proses wawancara

## Lampiran 3. Biaya Tetap Madu Hutan

No	Parang				Ember				Biaya penyusutan (Rp)	Jerigen				Biaya penyusutan (Rp)	Total biaya tetap pertahun (Rp)
	Jumlah	Masa Pakai (Tahun)	Harga (Rp)	Biaya penyusutan (Rp)	Jumlah	Masa Pakai (Tahun)	Harga (Rp)	Total (Rp)		Jumlah	Masa Pakai (Tahun)	Harga (Rp)	Total (Rp)		
1	1	3	150.000	50.000	2	2	20.000	40.000	20.000	3	3	15.000	45.000	15.000	85.000
2	1	5	165.000	33.000	2	2	20.000	40.000	20.000	6	3	15.000	90.000	30.000	83.000
3	1	2	135.000	67.500	1	3	20.000	20.000	6.667	4	2	15.000	60.000	30.000	104.167
4	1	4	150.000	37.500	2	3	20.000	40.000	13.333	5	5	15.000	75.000	15.000	65.833
5	1	5	150.000	30.000	3	1	20.000	60.000	60.000	3	3	15.000	45.000	15.000	105.000
6	1	3	165.000	55.000	1	2	20.000	20.000	10.000	3	1	15.000	45.000	45.000	110.000
7	1	5	175.000	35.000	3	2	20.000	60.000	30.000	6	4	15.000	90.000	22.500	87.500
8	1	5	200.000	40.000	2	1	20.000	40.000	40.000	4	1	15.000	60.000	60.000	140.000
9	1	4	150.000	37.500	2	1	20.000	40.000	40.000	5	3	15.000	75.000	25.000	102.500
10	1	5	180.000	36.000	2	1	20.000	40.000	40.000	3	2	15.000	45.000	22.500	98.500
11	1	4	155.000	38.750	1	2	20.000	20.000	10.000	6	1	15.000	90.000	90.000	138.750
12	1	3	150.000	50.000	2	2	20.000	40.000	20.000	6	5	15.000	90.000	18.000	88.000
13	1	4	150.000	37.500	2	1	20.000	40.000	40.000	4	4	15.000	60.000	15.000	92.500
14	1	3	165.000	55.000	1	2	20.000	20.000	10.000	5	2	15.000	75.000	37.500	102.500
15	1	3	200.000	66.667	3	1	20.000	60.000	60.000	3	2	15.000	45.000	22.500	149.167
16	1	3	155.000	51.667	2	2	20.000	40.000	20.000	5	1	15.000	75.000	75.000	146.667
17	1	5	175.000	35.000	1	2	20.000	20.000	10.000	6	2	15.000	90.000	45.000	90.000
18	1	5	175.000	35.000	1	1	20.000	20.000	20.000	6	4	15.000	90.000	22.500	77.500
19	1	2	160.000	80.000	1	2	20.000	20.000	10.000	4	3	15.000	60.000	20.000	110.000
20	1	5	150.000	30.000	2	1	20.000	40.000	40.000	5	5	15.000	75.000	15.000	85.000
21	1	4	165.000	41.250	3	2	20.000	60.000	30.000	3	2	15.000	45.000	22.500	93.750
22	1	5	150.000	30.000	1	2	20.000	20.000	10.000	6	1	15.000	90.000	90.000	130.000
23	1	5	175.000	35.000	2	3	20.000	40.000	13.333	3	3	15.000	45.000	15.000	63.333
24	1	3	225.000	75.000	2	1	20.000	40.000	40.000	5	2	15.000	75.000	37.500	152.500
25	1	2	150.000	75.000	3	1	20.000	60.000	60.000	6	2	15.000	90.000	45.000	180.000
26	1	5	170.000	34.000	1	2	20.000	20.000	10.000	4	2	15.000	60.000	30.000	74.000
27	1	3	180.000	60.000	2	2	20.000	40.000	20.000	5	1	15.000	75.000	75.000	155.000
28	1	5	185.000	37.000	2	1	20.000	40.000	40.000	5	4	15.000	75.000	18.750	95.750
29	1	2	165.000	82.500	1	1	20.000	20.000	20.000	3	2	15.000	45.000	22.500	125.000
30	1	2	155.000	77.500	3	1	20.000	60.000	60.000	6	4	15.000	90.000	22.500	160.000
31	1	5	200.000	40.000	1	2	20.000	20.000	10.000	4	4	15.000	60.000	15.000	65.000
32	1	5	175.000	35.000	2	2	20.000	40.000	20.000	5	3	15.000	75.000	25.000	80.000
33	1	2	180.000	90.000	2	2	20.000	40.000	20.000	6	2	15.000	90.000	45.000	155.000
34	1	5	180.000	36.000	3	1	20.000	60.000	60.000	6	5	15.000	90.000	18.000	114.000
35	1	2	195.000	97.500	2	2	20.000	40.000	20.000	4	2	15.000	60.000	30.000	147.500
<b>Total</b>															<b>3.852.417</b>
<b>Rata Rata</b>															<b>110.069</b>

#### Lampiran 4. Biaya Variabel Madu Hutan

No	Biaya Variabel			Total Biaya pertahun (Rp)
	Botol			
	Jumlah	Harga (Rp)	Total (Rp)	
1	24	3.000	72.000	157.000
2	16	3.000	48.000	131.000
3	16	3.000	48.000	152.167
4	16	3.000	48.000	113.833
5	16	3.000	48.000	153.000
6	8	3.000	24.000	134.000
7	24	3.000	72.000	159.500
8	8	3.000	24.000	164.000
9	16	3.000	48.000	150.500
10	24	3.000	72.000	170.500
11	8	3.000	24.000	162.750
12	8	3.000	24.000	112.000
13	16	3.000	48.000	140.500
14	16	3.000	48.000	150.500
15	24	3.000	72.000	221.167
16	16	3.000	48.000	194.667
17	24	3.000	72.000	162.000
18	8	3.000	24.000	101.500
19	24	3.000	72.000	182.000
20	24	3.000	72.000	157.000
21	24	3.000	72.000	165.750
22	16	3.000	48.000	178.000
23	24	3.000	72.000	135.333
24	8	3.000	24.000	176.500
25	24	3.000	72.000	252.000
26	8	3.000	24.000	98.000
27	24	3.000	72.000	227.000
28	8	3.000	24.000	119.750
29	8	3.000	24.000	149.000
30	8	3.000	24.000	184.000
31	24	3.000	72.000	137.000
32	16	3.000	48.000	128.000
33	8	3.000	24.000	179.000

<b>Biaya Variabel</b>				<b>Total Biaya pertahun (Rp)</b>
<b>No</b>	<b>Botol</b>			
	<b>Jumlah</b>	<b>Harga (Rp)</b>	<b>Total (Rp)</b>	
34	24	3.000	72.000	186.000
35	16	3.000	48.000	195.500
<b>Total</b>			<b>1.728.000</b>	<b>5.580.417</b>
<b>Rata-Rata</b>			<b>49.371</b>	<b>159.440</b>

### Lampiran 5. Penerimaan dan Pendapatan

No	Biaya Tetap pertahun (Rp)	Biaya variabel pertahun (Rp)	Total Biaya pertahun (Rp)	Total Produksi (Botol) pertahun	Harga botol (Rp)	Total penerimaan pertahun (Rp)	Pendapatan pertahun (Rp)
1	85.000	72.000	157.000	24	120.000	2.880.000	2.723.000
2	83.000	48.000	131.000	16	120.000	1.920.000	1.789.000
3	104.167	48.000	152.167	16	120.000	1.920.000	1.767.833
4	65.833	48.000	113.833	16	120.000	1.920.000	1.806.167
5	105.000	48.000	153.000	16	120.000	1.920.000	1.767.000
6	110.000	24.000	134.000	8	120.000	960.000	826.000
7	87.500	72.000	159.500	24	120.000	2.880.000	2.720.500
8	140.000	24.000	164.000	8	120.000	960.000	796.000
9	102.500	48.000	150.500	16	120.000	1.920.000	1.769.500
10	98.500	72.000	170.500	24	120.000	2.880.000	2.709.500
11	138.750	24.000	162.750	8	120.000	960.000	797.250
12	88.000	24.000	112.000	8	120.000	960.000	848.000
13	92.500	48.000	140.500	16	120.000	1.920.000	1.779.500
14	102.500	48.000	150.500	16	120.000	1.920.000	1.769.500
15	149.167	72.000	221.167	24	120.000	2.880.000	2.658.833
16	146.667	48.000	194.667	16	120.000	1.920.000	1.725.333
17	90.000	72.000	162.000	24	120.000	2.880.000	2.718.000
18	77.500	24.000	101.500	8	120.000	960.000	858.500
19	110.000	72.000	182.000	24	120.000	2.880.000	2.698.000
20	85.000	72.000	157.000	24	120.000	2.880.000	2.723.000
21	93.750	72.000	165.750	24	120.000	2.880.000	2.714.250
22	130.000	48.000	178.000	16	120.000	1.920.000	1.742.000
23	63.333	72.000	135.333	24	120.000	2.880.000	2.744.667
24	152.500	24.000	176.500	8	120.000	960.000	783.500
25	180.000	72.000	252.000	24	120.000	2.880.000	2.628.000
26	74.000	24.000	98.000	8	120.000	960.000	862.000
27	155.000	72.000	227.000	24	120.000	2.880.000	2.653.000
28	95.750	24.000	119.750	8	120.000	960.000	840.250
29	125.000	24.000	149.000	8	120.000	960.000	811.000
30	160.000	24.000	184.000	8	120.000	960.000	776.000
31	65.000	72.000	137.000	24	120.000	2.880.000	2.743.000
32	80.000	48.000	128.000	16	120.000	1.920.000	1.792.000
33	155.000	24.000	179.000	8	120.000	960.000	781.000
34	114.000	72.000	186.000	24	120.000	2.880.000	2.694.000
35	147.500	48.000	195.500	16	120.000	1.920.000	1.724.500
<b>Total</b>							<b>63.539.583</b>
<b>Rata-Rata</b>							<b>1.815.417</b>

## Lampiran 6. Data Ment

Responden	Umur	Pendidikan	Pekerjaan Sampingan	Pekerjaan Tetap	Pengalaman Meramu (Tahun)	Durasi meramu	Jumlah sarang	Hasil meramu (liter)
Jupri	44	SD	Peramu Madu	Petani / berkebun	11	(07:00) - (16:00)	3	19
Indra	22	SD	Peramu Madu	Petani / berkebun	4	(07:00) - (16:00)	2	12
Asmir	44	SD	Peramu Madu	Petani / berkebun	10	(07:00) - (16:00)	2	13
Samad	39	SD	Peramu Madu	Petani / berkebun	6	(07:00) - (16:00)	2	14
Asse	42	SD	Peramu Madu	Petani / berkebun	8	(07:00) - (16:00)	2	10
Ansar	44	SD	Peramu Madu	Petani / berkebun	6	(07:00) - (16:00)	1	8
Bahar	44	SD	Peramu Madu	Petani / berkebun	7	(07:00) - (16:00)	3	18
Yabir	44	SD	Peramu Madu	Petani / berkebun	5	(07:00) - (16:00)	1	7
Mukhtar	45	SD	Peramu Madu	Petani / berkebun	6	(07:00) - (16:00)	2	14
Jusman	44	SD	Peramu Madu	Petani / berkebun	7	(07:00) - (16:00)	3	17
H Mursaling	44	SD	Peramu Madu	Petani / berkebun	8	(07:00) - (16:00)	1	7
Sommeng	44	SD	Peramu Madu	Petani / berkebun	8	(07:00) - (16:00)	1	6
Rustam	43	SD	Peramu Madu	Petani / berkebun	8	(07:00) - (16:00)	2	10
Mallaranggang	42	SD	Peramu Madu	Petani / berkebun	9	(07:00) - (16:00)	2	15
Heriadi	42	SD	Peramu Madu	Petani / berkebun	7	(07:00) - (16:00)	3	18
Arit	40	SMP	Peramu Madu	Petani / berkebun	7	(07:00) - (16:00)	2	11
Anwar	41	SD	Peramu Madu	Petani / berkebun	9	(07:00) - (16:00)	3	17
Tamrin	51	SMP	Peramu Madu	Petani / berkebun	8	(07:00) - (16:00)	1	7
H. Gau	44	SD	Peramu Madu	Petani / berkebun	10	(07:00) - (16:00)	3	20
Dg. Pallawa	51	SD	Peramu Madu	Petani / berkebun	7	(07:00) - (16:00)	3	15
Dg. Passese	51	SD	Peramu Madu	Petani / berkebun	9	(07:00) - (16:00)	3	18
Puang naba	52	SD	Peramu Madu	Petani / berkebun	7	(07:00) - (16:00)	2	10
Dg. Bakir	52	SD	Peramu Madu	Petani / berkebun	7	(07:00) - (16:00)	3	18
Dedi	50	SD	Peramu Madu	Petani / berkebun	8	(07:00) - (16:00)	1	8
Dg sira	50	SMP	Peramu Madu	Petani / berkebun	5	(07:00) - (16:00)	3	22
Dg muna	52	SD	Peramu Madu	Petani / berkebun	6	(07:00) - (16:00)	2	10
Dg tuttu	44	SD	Peramu Madu	Petani / berkebun	6	(07:00) - (16:00)	3	22
Sudirman	45	SD	Peramu Madu	Petani / berkebun	12	(07:00) - (16:00)	2	8
Mappu	51	SD	Peramu Madu	Petani / berkebun	6	(07:00) - (16:00)	1	7
Batti	51	SD	Peramu Madu	Petani / berkebun	7	(07:00) - (16:00)	1	8
Umar	52	SMP	Peramu Madu	Petani / berkebun	4	(07:00) - (16:00)	3	22
Dg kasi	50	SD	Peramu Madu	Petani / berkebun	5	(07:00) - (16:00)	2	10
Gatta	50	SD	Peramu Madu	Petani / berkebun	5	(07:00) - (16:00)	3	7
Akko	44	SD	Peramu Madu	Petani / berkebun	6	(07:00) - (16:00)	3	20
Benga	52	SD	Peramu Madu	Petani / berkebun	8	(07:00) - (16:00)	2	15

