

## DAFTAR PUSTAKA

- Arif, S. (2015). *Model Geospasial Sistem Penunjang Keputusan (Geospatial Decision Support System) Manajemen Lahan Pangan. Disertasi. Program Pasca Sarjana Universitas Hasanuddin*. Makassar.
- Ekadinata, A., Dewi, S., Hadi, D. P., Nugroho, D. K., & Johana, F. (2008). *Sistem Informasi Geografis Untuk Pengelolaan Bentang Lahan Berbasis Sumber Daya Alam. Buku 1 : Sistem Informasi Geografis Menggunakan ILWIS Open Source*. Bogor: World Agroforestry.
- Febryanti, A. C., Darmawan, I., Andreswari, R. (2016). *Pembobotan Kriteria Sistem Pendukung Keputusan Pemilihan Bidang Peminatan Menggunakan Metode Analytic Hierarchy Process (Studi Kasus: Program Studi Sistem Informasi Universitas Telkom*. Universitas Telkom. Bandung.
- Feizizadeh, B., Shadman Roodposhti, M., Jankowski, P., & Blaschke, T. (2014). *A GIS-based extended fuzzy multi-criteria evaluation for landslide susceptibility mapping*. Computers and Geosciences, 73, 208–221.
- Heryani, R. (2014). *Analisis Kerawanan Banjir Berbasis Spasial Menggunakan Analytical Hierarchy Process (AHP) Kabupaten Maros*. Skripsi Geofisika. Fakultas Matematika dan Ilmu Pengetahuan Alam Universitas Hasanuddin. Makassar.
- Hidayah, A., Paharuddin., Massinai, M. A. (2017). *Analisis Rawan Bencana Longsor Menggunakan Metode AHP (Analytical Hierarchy Process) Di Kabupaten Toraja Utara*. Universitas Hasanuddin. Makassar.
- Kusumadewi, S., Harjoko, A., Hartanti, S., Wardoyo, R. (2006). *Fuzzy Multi-Attribute Decision Making (Fuzzy MADM)*. Yogyakarta: Penerbit Graha Ilmu.
- Li dan Mo. (2019). *A unified Landslide classification system for loess slope: a critical review*, Departement of earth, science and engineering, Taiyuan University Of Technology, Taiyuan 030024, China.
- Mufarida, B. (2020). *Jumlah Kejadian Bencana Alam Melanda Indonesia*, BNPB.
- Putri, A. A. (2018). *Analisis Resiko Dalam Upaya Penanggulangan Bencana Tanah Longsor Di Kabupaten Gowa*. Skripsi Universitas Hasanuddin. Makassar.
- Singh, R.G. (2009). *Landslide Classification, Characterization And Susceptibility Modeling In Kwazulunatal, A dissertation submitted to the Faculty of Science,*

University of the Witwatersrand, Johannesburg, in fulfillment of the requirements for the Degree of Master of Science.

Sukanto, R., Ratman, N., and Simandjuntak, T.O. (1975). *Geological Map Of Indonesia*, Geological Research And Development Centre.

Wahyuni, A., Bergita, S.G.M., dan Rahmania (2018). *Mitigasi Bencana Geologi (Gempabumi Dan Tanah Longsor Di Kabupaten Toraja Utara Dan Tana Toraja Dalam Mengurangi Risiko Bencana*, Jurnal Pendidikan Fisika, Vol 1, No.2.

# LAMPIRAN

Lampiran 1 Data Geologi.

hektar	km2	Geologi	Sumber	keterangan
5261.302041	52.61302041	Batuan Malihan: Serpih,Kuarsit	Dinas Pertambangan Kota Palopo	6
1.741588059	0.017415881	Aluvial, Lempung,Lanau,Pasir,Kerikil,Batu Gamping	Dinas Pertambangan Kota Palopo	3
5.722501255	0.057225013	Aluvial, Lempung,Lanau,Pasir,Kerikil,Batu Gamping	Dinas Pertambangan Kota Palopo	3
0.283545371	0.002835454	Aluvial, Lempung,Lanau,Pasir,Kerikil,Batu Gamping	Dinas Pertambangan Kota Palopo	3
2715.815101	27.15815101	Intrusi Granit	Dinas Pertambangan Kota Palopo	9
6992.26442	69.9226442	Batuan Malihan:Serpil Kuarsit	Dinas Pertambangan Kota Palopo	6
3660.434269	36.60434269	Aluvial Lempung: Lempung,Lanau,Pasir,Kerikil,Kerakal	Dinas Pertambangan Kota Palopo	2
125.0339117	1.250339117	Aluvial, Lempung,Lanau,Pasir,Kerikil,Batu Gamping	Dinas Pertambangan Kota Palopo	3
293.0427509	2.930427509	Basal,Andesit, Breksi Vulkanik,Lanau	Dinas Pertambangan Kota Palopo	4
1967.867354	19.67867354	Aluvial Danau:Lempung,Lanau,Pasir,Kerikil	Dinas Pertambangan Kota Palopo	1
49.88919838	0.498891984	Serpil	Dinas Pertambangan Kota Palopo	7
4204.500062	42.04500062	Batuan lava intermediate	Dinas Pertambangan Kota Palopo	8
523.1332598	5.231332598	Batuan Gunung Api: Breksi Gunung Api,Tuf Pasir	Dinas Pertambangan Kota Palopo	5

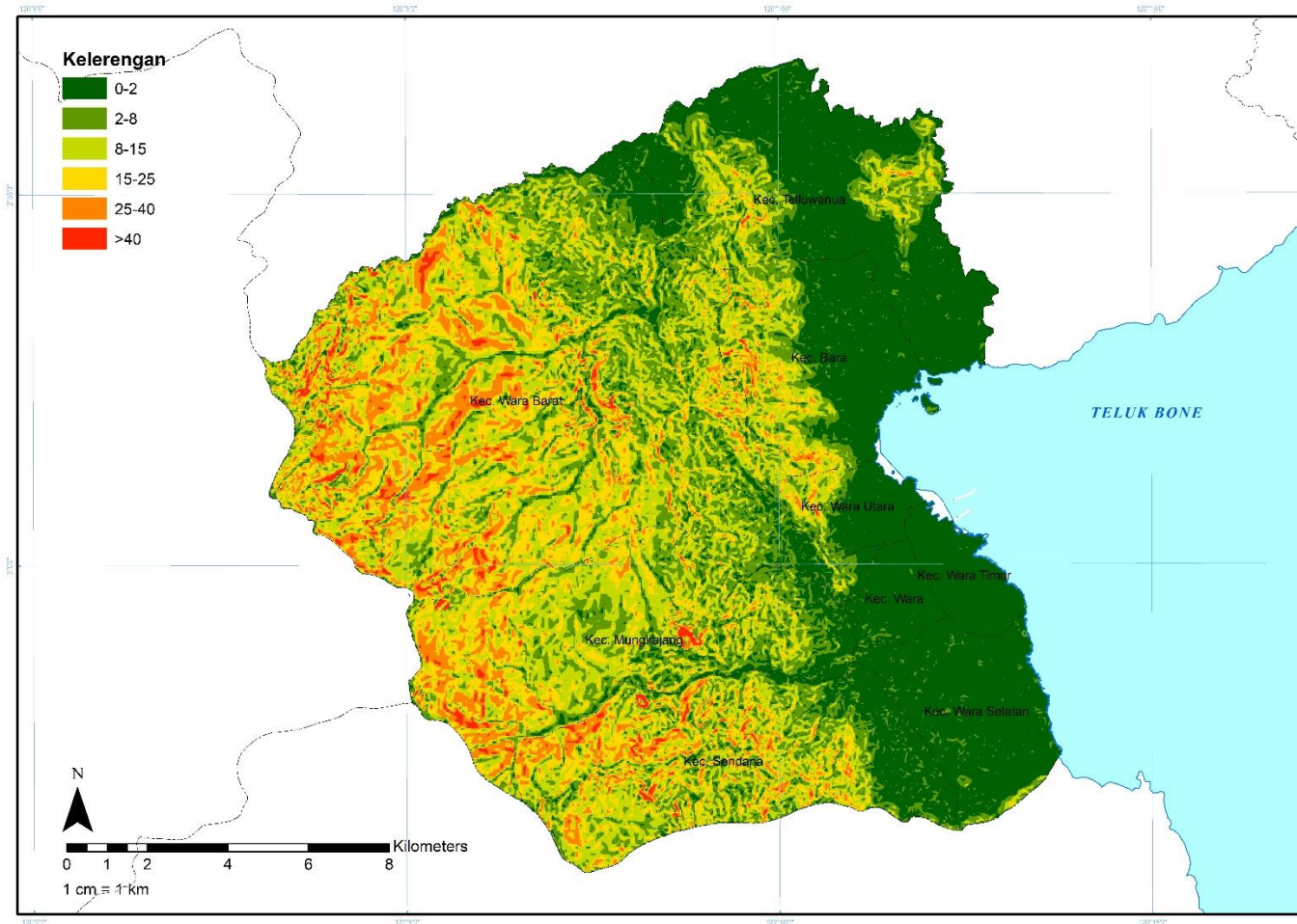
## Lampiran 2 Data Penggunaan Lahan

<b>Klas_PL</b>	<b>Nama</b>	<b>Sumber</b>
Areal Penggunaan Lain	Areal Penggunaan Lain	Hasil Identifikasi Citra Satelit SPOT 6 dan 7 Tahun 2016
Daerah Bukan Pertanian	Hutan Lindung	Hasil Identifikasi Citra Satelit SPOT 6 dan 7 Tahun 2016
Daerah Bukan Pertanian	Hutan Produksi Terbatas	Hasil Identifikasi Citra Satelit SPOT 6 dan 7 Tahun 2016
Daerah Bukan Pertanian	Padang Rumput	Hasil Identifikasi Citra Satelit SPOT 6 dan 7 Tahun 2016
Daerah Bukan Pertanian	Semak dan Belukar	Hasil Identifikasi Citra Satelit SPOT 6 dan 7 Tahun 2016
Daerah Bukan Pertanian	Taman Wisata Alam Nanggala	Hasil Identifikasi Citra Satelit SPOT 6 dan 7 Tahun 2016
Daerah Bukan Pertanian	Tanah Kosong / Gundul	Hasil Identifikasi Citra Satelit SPOT 6 dan 7 Tahun 2016
Daerah Pertanian	Perkebunan	Hasil Identifikasi Citra Satelit SPOT 6 dan 7 Tahun 2016
Daerah Pertanian	Sawah	Hasil Identifikasi Citra Satelit SPOT 6 dan 7 Tahun 2016
Daerah Pertanian	Sawah Tadah Hujan	Hasil Identifikasi Citra Satelit SPOT 6 dan 7 Tahun 2016
Daerah Pertanian	Tegalan / Ladang	Hasil Identifikasi Citra Satelit SPOT 6 dan 7 Tahun 2016
Perairan	Rawa	Hasil Identifikasi Citra Satelit SPOT 6 dan 7 Tahun 2016
Perairan	Sungai	Hasil Identifikasi Citra Satelit SPOT 6 dan 7 Tahun 2016
Perairan	Tambak	Hasil Identifikasi Citra Satelit SPOT 6 dan 7 Tahun 2016
Permukiman dan Daerah Buka Pertanian	Permukiman dan Tempat Kegiatan	Hasil Identifikasi Citra Satelit SPOT 6 dan 7 Tahun 2016

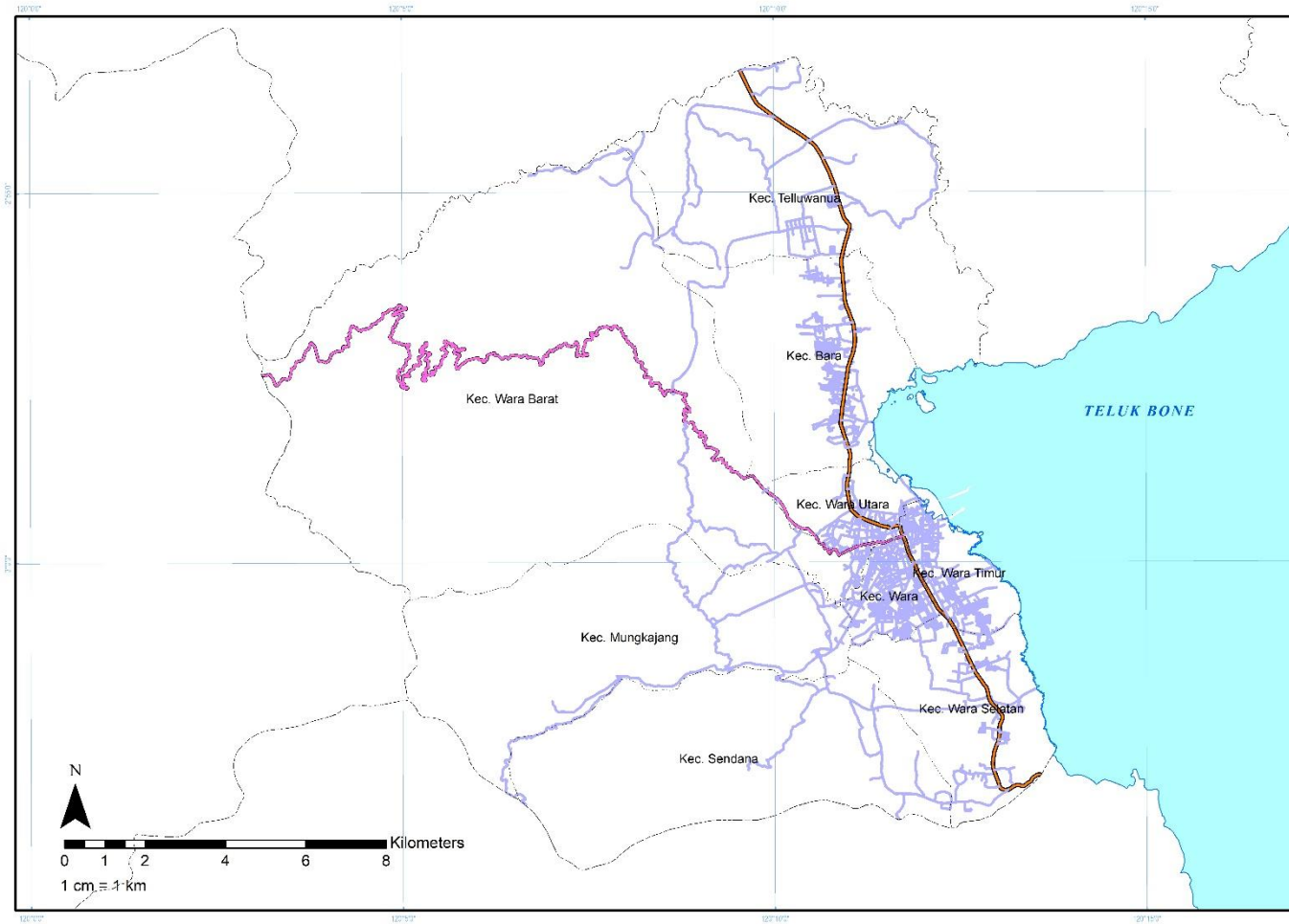
Lampiran 3 Data Curah Hujan

<b>hektar</b>	<b>km2</b>	<b>Stsiun_Hjn</b>	<b>Crh_Hujan</b>	<b>Sumber</b>
20570.3041	205.703041	Diperta Palopo Wara	219-325	Dinas Pekerjaan Umum Seksi Hidrologi Prov.SulSel
3937.682435	39.37682435	BPP Walenrang	301-400	Dinas Pekerjaan Umum Seksi Hidrologi Prov.SulSel
1308.678469	13.08678469	BPP Ponrang	201-300	Dinas Pekerjaan Umum Seksi Hidrologi Prov.SulSel

Lampiran 4 Peta Kemiringan Lereng

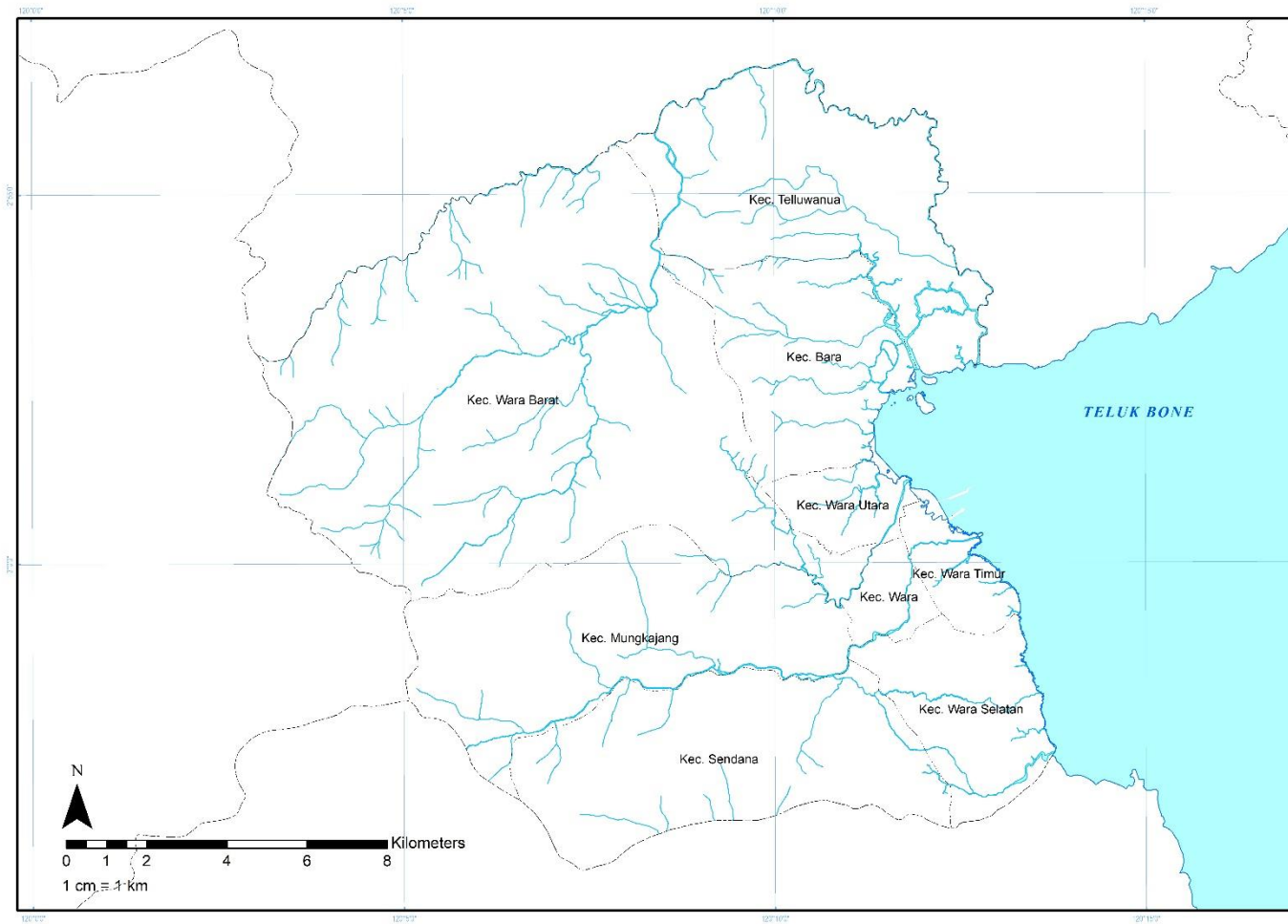


Lampiran 5 Peta Jalan

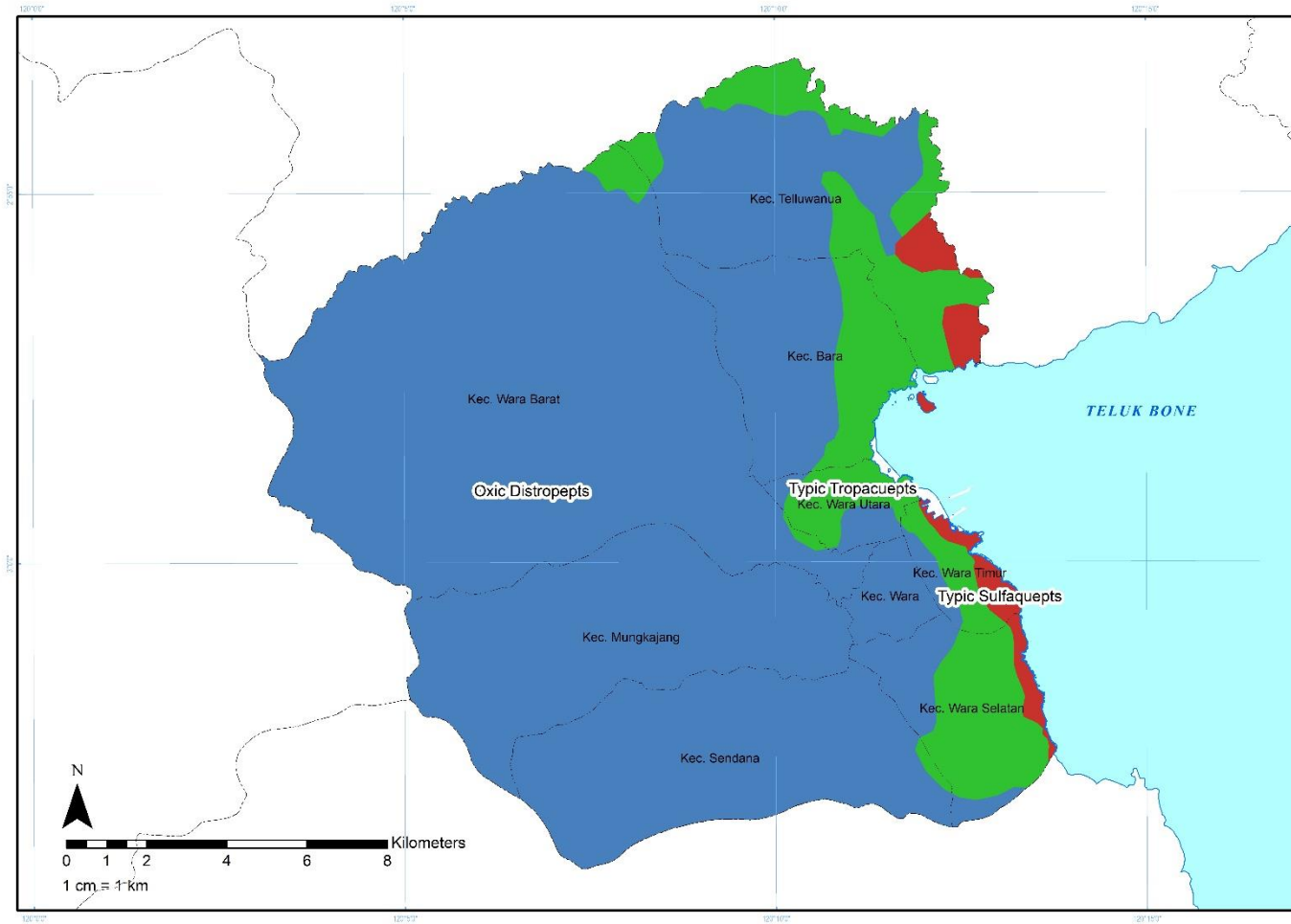




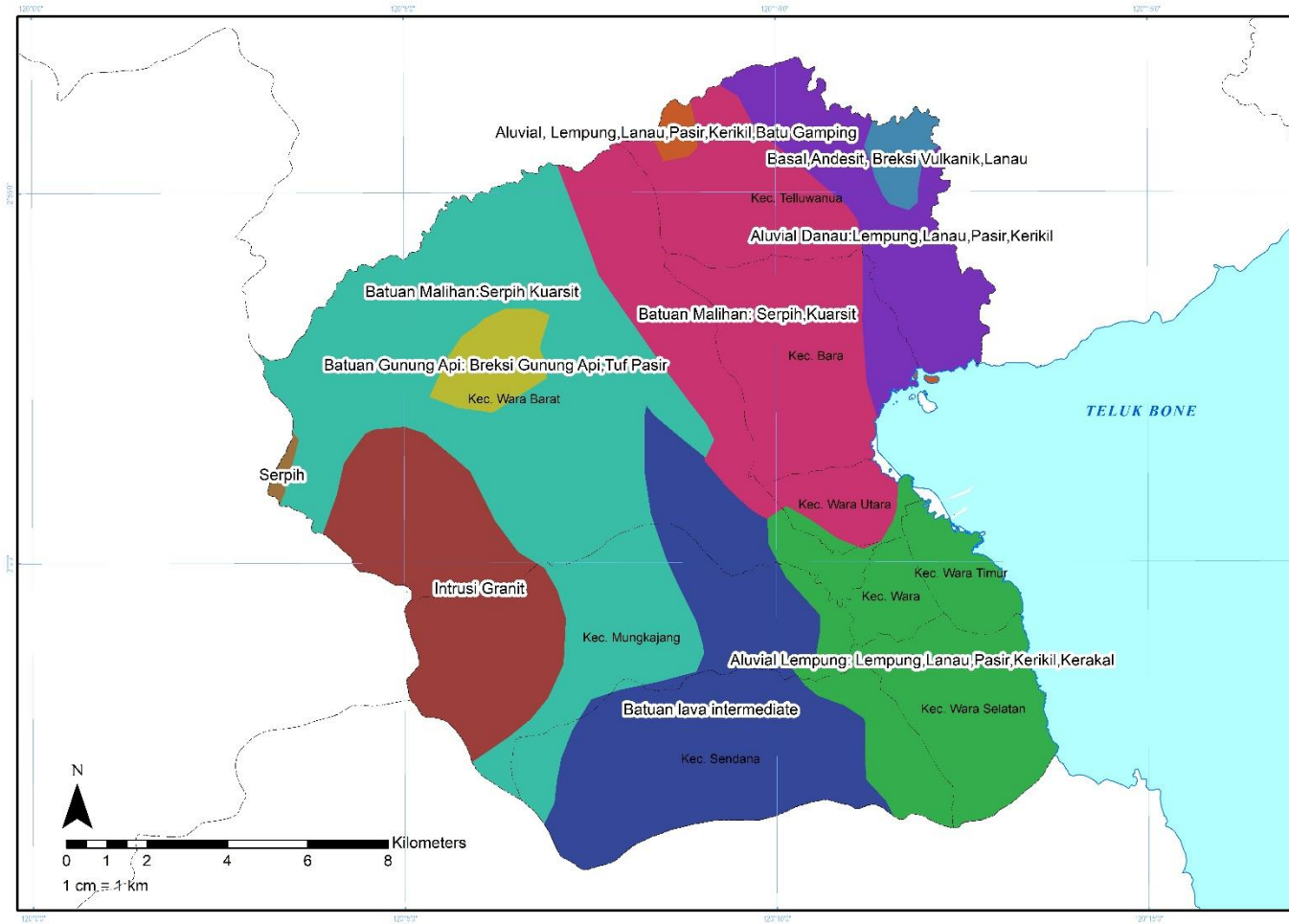
## Lampiran 6 Peta Sungai



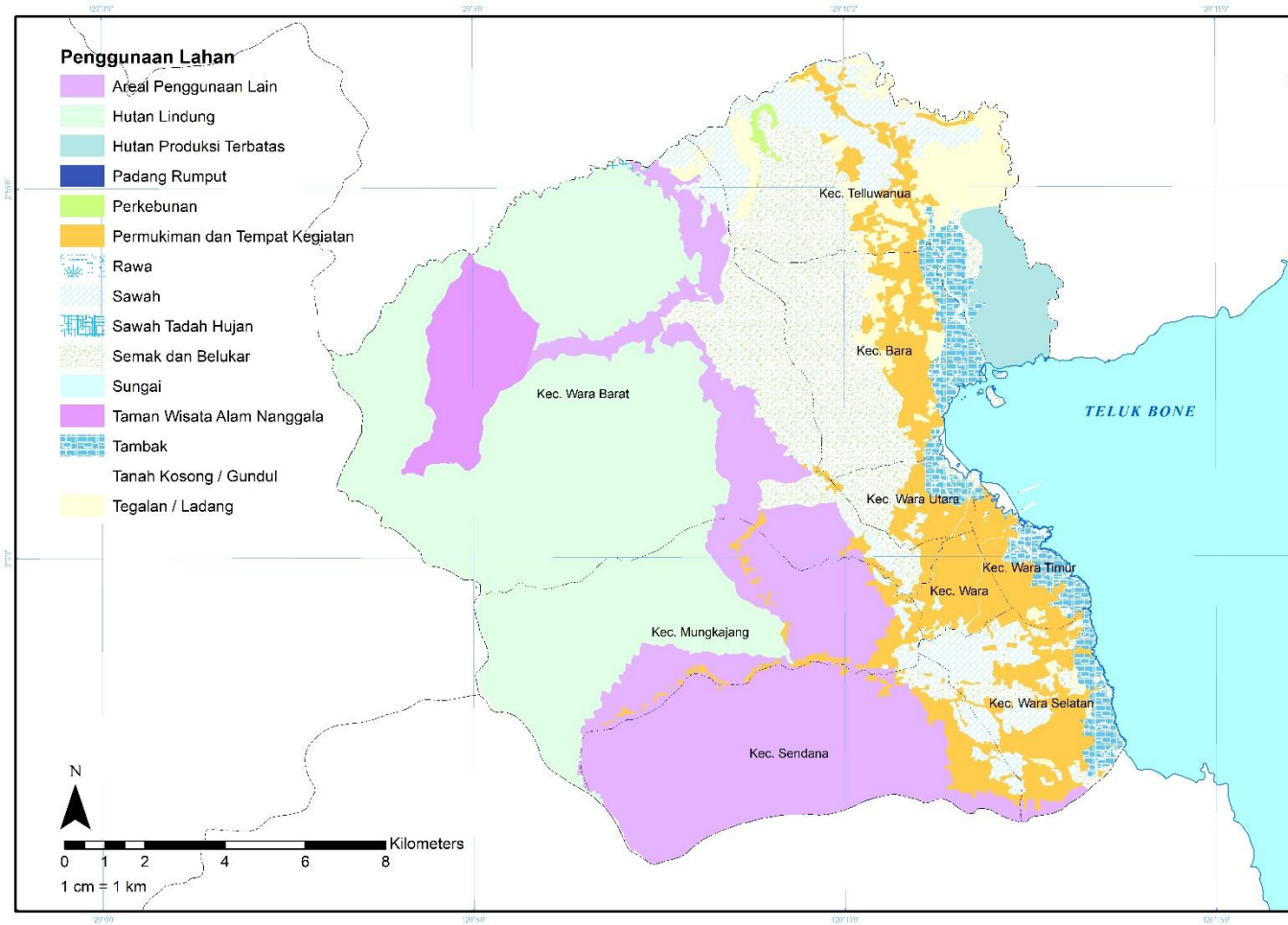
Lampiran 7 Peta Tekstur Tanah



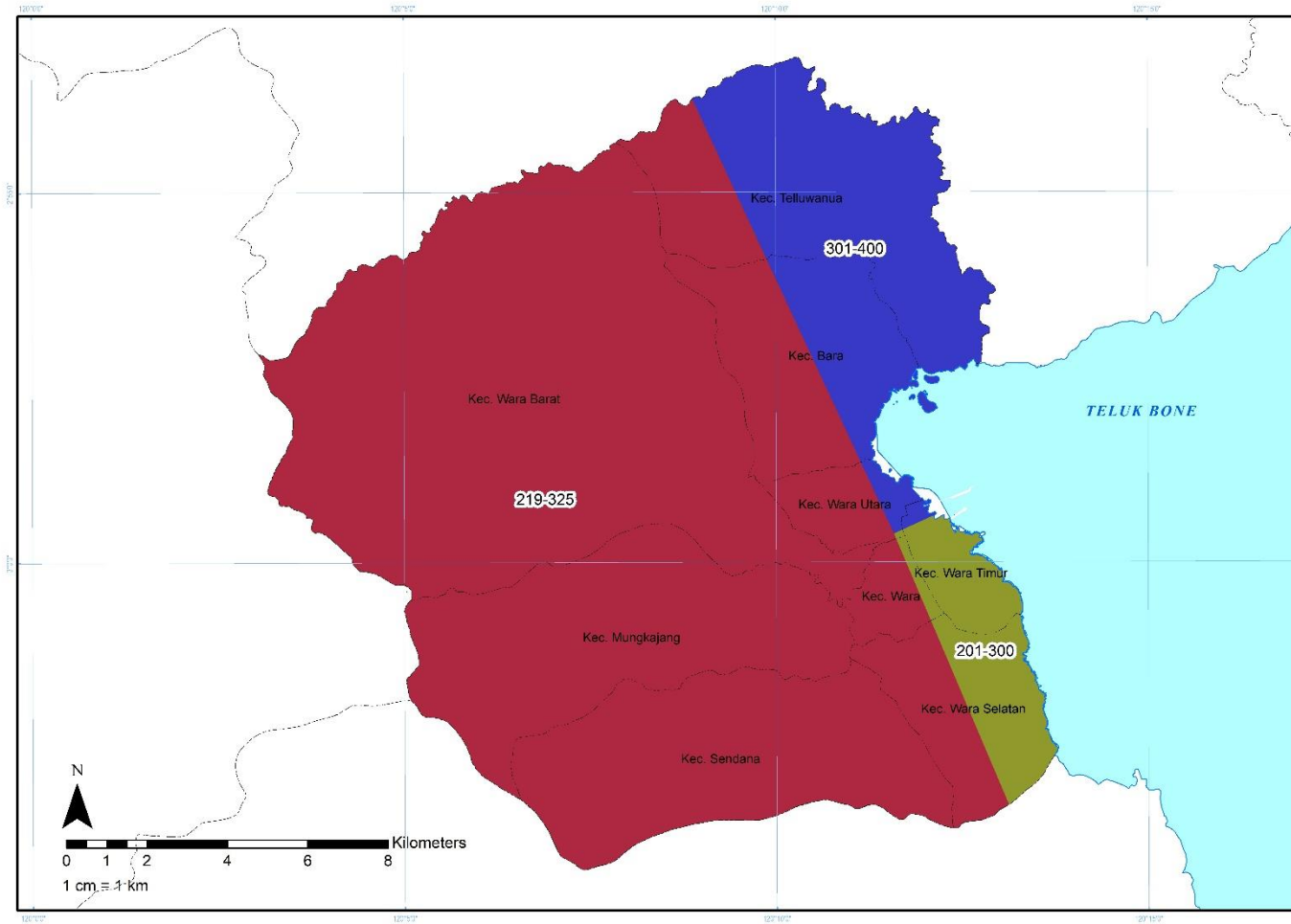
Lampiran 8 Peta Geologi



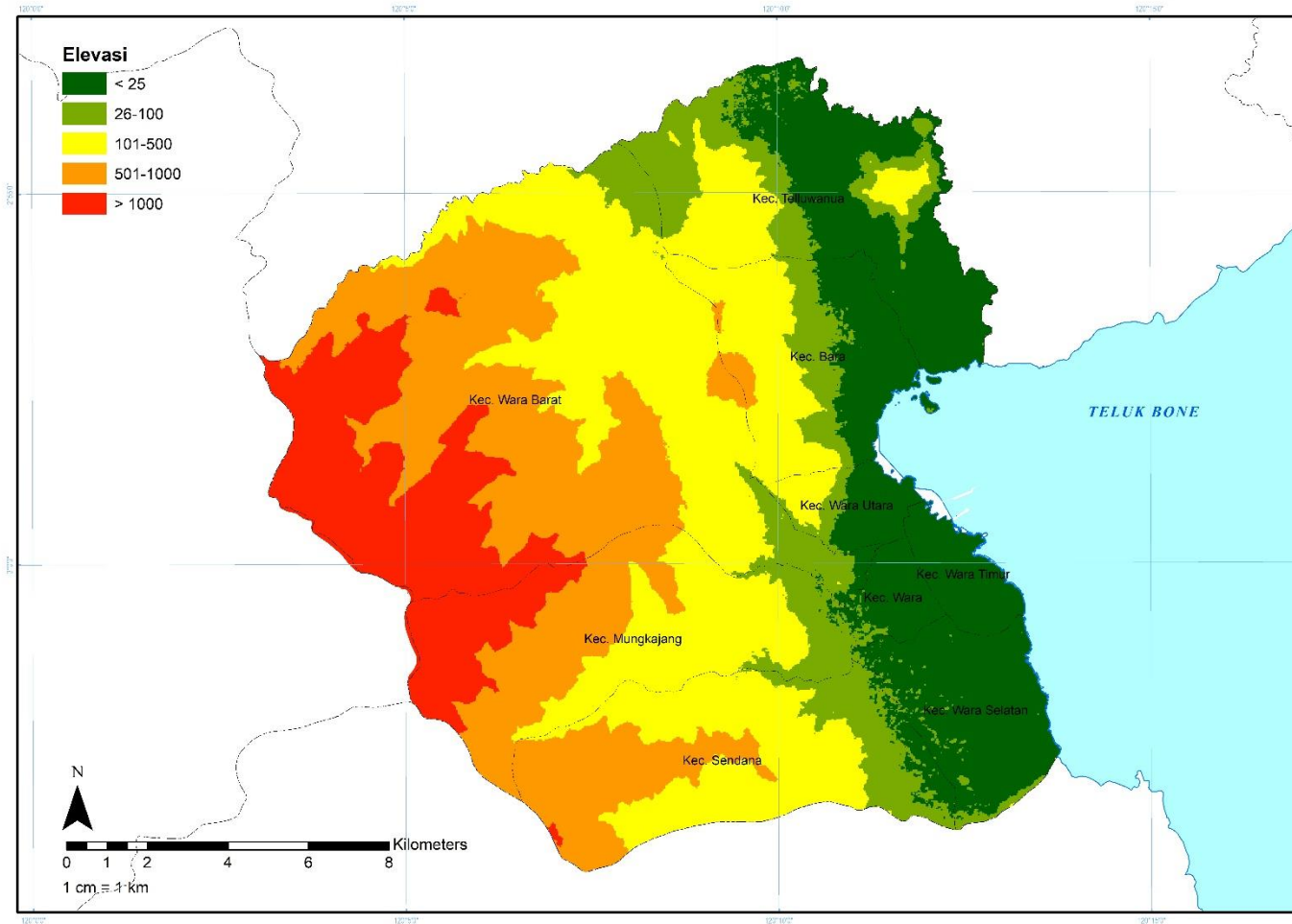
## Lampiran 9 Peta Penggunaan Lahan



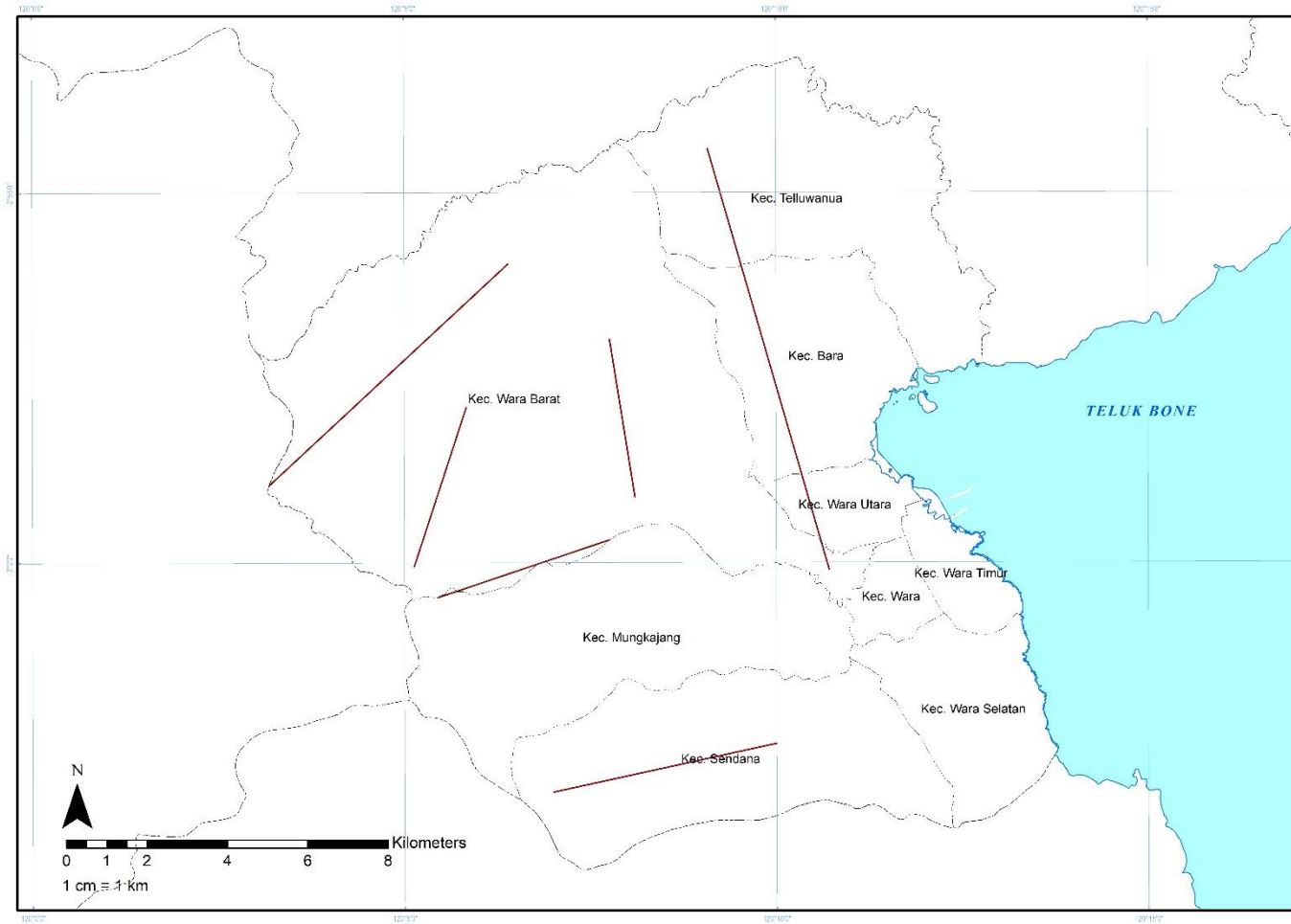
Lampiran 10 Peta Curah Hujan



Lampiran 11 Peta Elevasi



Lampiran 12 Peta Kemiringan Lereng





Lampiran 13 Peta Aspek Lereng

