

## DAFTAR PUSTAKA

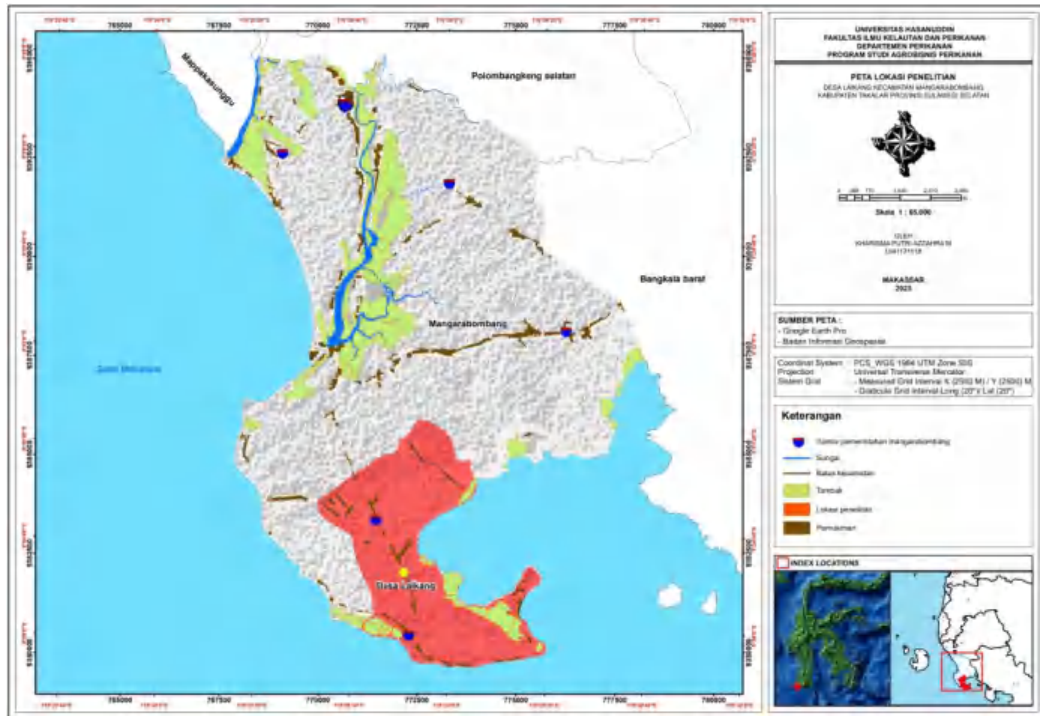
- Arnold, W.S., W. White, H.A. Norris, and M.E. Berrigan. 2000. Hard clam (*Mercenaria spp.*) aquaculture in Florida, U.S.A.: geographic information system applications to lease site selection. *Aquacult. Eng.* 23: 203-231.
- Buitrago, J., M. Rada, H. Hernandez, and E. Buitrago. 2005. A single-use site selection technique, using GIS, for aquaculture planning: choosing locations for mangrove oyster raft culture in Margarita Island, Venezuela. *Environmental Management*. 35. 544-556.
- Darmawan, Dicky (2022) Pemetaan Kondisi Perairan Daerah Budidaya Rumput Laut di Desa Laikang Kabupaten Takalar = Mapping of Water Conditions in Seaweed Cultivation Areas in Laikang Village, Takalar Regency. Skripsi thesis, Universitas Hasanuddin.
- Ferdiansyah, Hendra Irawan, Ibnu Pratikto dan Suryono. 2019. Pemetaan Kesesuaian Lahan Untuk Budidaya Rumput Laut di Perairan Pulau Poteran, Kabupaten Sumenep, Jawa Timur. *Journal of Marine Research* Vol. 8, No.1 Februari, pp. 36-40 EISSN: 2407-7690.
- Gerba, S. V., Agustriani F., & Isnaini. (2015). Analisis Finansial Penangkapan ikan dengan Alat Tangkap Drift Gillnet di Kecamatan Toboali Kabupaten Bangka Selatan Bangka Belitung. *MASPARI Journal*, 7(2), 19-24.
- Jufri, Sri Yulianingsih. 2017. Analisis Pendapatan dan Kelayakan Petani Rumput Laut di Desa Ujung Baji Kecamatan Sanrobone Kabupaten Takalar. Skripsi: Universitas Muhammadiyah Makassar.
- Kapetsky, J.M., L. McGregor, and H. Nanne. 1987. A Geographical Information System and Satellite Remote Sensing to Plan for Aquaculture Development: A FAO-UNEP/ GRID Cooperative Study in Costa Rica. *FAO Fish. Tech. Pap.* (287): 51 pp.
- Karthik, M., J. Suri, N. Saharan, and R.S. Biradar. 2005. Brackish water aquaculture site selection in Palghar Taluk, thane district of Maharashtra, India, using the techniques of remote sensing and geographical information system. *Aquacultural Engineering*. 32: 285-302.
- Khotimah, Husnul dan Sutiono. 2014. Analisis Kelayakan Finansial Usaha Budidaya Bambu. *Jurnal Ilmu Kehutanan*, Vol. 8, Np.1.
- Mahendra, Mada Mahesa & I Gusti Agung Ketut Sri Ardani. 2015. Pengaruh Umur, dan Pendapatan Terhadap Niat Beli Konsumen pada Produk *Body Shop* di Kota Denpasar. *E-Jurnal Manajemen Universitas* . 4 No. 2.
- Analisis Faktor-Faktor yang Mempengaruhi Pendapatan Petani Rumput Laut dan Punaga Kecamatan Mangarabombang Kabupaten Takalar. Universitas Islam Negeri Alauddin Makassar.



- Perez, O.M., T.C. Telfer, and L.G. Ross. 2005. Geographical information system-based models for offshore floating marine fish cage aquaculture site selection in Tenerife, Canary Islands. *Aquaculture Research*. 36: 946-961.
- Popidylah, *et.al.* 2015. Analisis Pendapatan Usahatani Padi di Desa Sungai Kinjil Kecamatan Benua Kayong Kabupaten Ketapang. Skripsi: Manajemen Agribisnis Fakultas Pertanian, Universitas Tanjungpura Pontianak.
- Radiarta, I Nyoman, Tri Heru Prihadi, Adang Saputra, Joni Hariyadi dan Ofri Johan. 2007. Penentuan Lokasi Budi Daya Rumput Laut (*Euchema Sp.*) Berdasarkan Parameter Lingkungan di Perairan Kecamatan Moro, Provinsi Kepulauan Riau. *Jurnal Ris. Akuakultur* Vol. 2 No. 3 Tahun 2007: 319-328.
- Rahmi, Mufi Jatur, Nina Budiwati dan Mira Yulianti. 2022. Analisis Pendapatan Petani Rumput Laut di Desa Handil Kecamatan Muara Jawa Kabupaten Kutai Kartanegara Kalimantan Timur. *Frontier Agribisnis* 6 (2), hal. 47-55.
- Ridwan, R. 2017. Analisa Pendapatan Petani Tambak Polikultur Di Desa Ampekale Kecamatan Bontoa Kabupaten Maros. Skripsi. Sosial Ekonomi Perikanan Jurusan Perikanan Fakultas Ilmu Kelautan dan Perikanan Universitas Hasanuddin Makassar.
- Sarifah. 2019. Analisis Pendapatan Usahatani Rumput Laut (*Eucheuma Cottonii*) di Desa Kambunong Kecamatan Karossa Kabupaten Mamuju Tengah. Skripsi: Universitas Muhammadiyah Makassar.
- Sasmita, Eka. 2019. Analisis Pendapatan Petani Rumput Laut di Kelurahan Bonto Lebang Kecamatan Bissappu Kabupaten Bantaeng. *Jurnal: Fakultas Ekonomi Universitas Negeri Makassar*.
- Sugiyono. 2012. *Metode Penelitian Kuantitatif, Kualitatif dan R&D*. Bandung (ID): Alfabeta.
- Thresia, S. M. 2017. Analisis Pendapatan Usahatani Kedelai di Kecamatan Berbak Kabupaten Tanjung Jabung Timur. Skripsi: Program Studi Agribisnis Fakultas Pertanian Universitas Jambi.
- Wahyu, Farhanah. 2016. Analisis Hubungan Tingkat Produksi dengan Tingkat Pendapatan Petani Rumput Laut di Desa Punaga Kecamatan Mangarabombang Kabupaten Takalar. *Journal Unismuh*.
- Winardi. 1988. *Pengantar Ilmu Ekonomi*. Tarsito: Bandung.



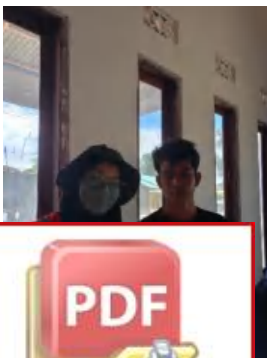
# Lampiran 1. Peta Lokasi Penelitian



**Optimization Software:**  
[www.balesio.com](http://www.balesio.com)

## Lampiran 2. Dokumentasi Penelitian





Optimization Software:  
[www.balesio.com](http://www.balesio.com)




Optimization Software:  
[www.balesio.com](http://www.balesio.com)




Optimization Software:  
[www.balesio.com](http://www.balesio.com)

### Lampiran 3. Data Responden

No.	Nama	Umur	Pendidikan Terakhir	Jumlah Tanggungan	Jumlah Bentangan	Luas Lahan (Ha)
1	Jamaluddin	43	SMP	4 orang	500	8,75
2	Dg. Lalang	41	SD	3 orang	500	10
3	Dg. Intayang	36	SD	2 orang	200	2
4	Dg. Jarri	50	-	4 orang	300	7,5
5	Ramang	40	SMP	2 orang	400	8,75
6	Willa	50	SD	3 orang	300	8
7	Sardi Dg. Ali	38	SMP	2 orang	200	3,7
8	Munar	34	-	3 orang	500	10
9	Hardi	26	SMP	2 orang	200	8,75
10	Dg. Tadang	51	SD	3 orang	200	1
11	Dg. Nai	32	-	2 orang	300	2
12	Fian	27	SMP	2 orang	300	4
13	Antoni	37	SMA	3 orang	200	1
14	Dg. Inai	63	SD	3 orang	400	10
15	Ian	22	SMA	-	100	1
16	Rais	28	SMA	2 orang	200	5,75
17	Sudarwin	43	SMP	3 orang	400	1
18	Bapak Raja	60	SMP	4 orang	300	2
19	Dg. Liwang	78	SD	3 orang	300	7,5
20	Limbo	68	SMP	2 orang	500	9,45
21	Dg. Sija	49	-	4 orang	500	8
22	Asri	39	SD	3 orang	400	8,45
23	Firman	25	SMA	1 orang	200	1
24	Dg. Siriwa	40	SD	4 orang	500	8,5
25	Kharuddin	38	SMP	2 orang	140	1
26	Asis	51	SD	5 orang	350	4
27	Dg. Andi Liang	63	SD	4 orang	100	1
28	Suparman	22	SMP	2 orang	150	3
29	Illang	34	SD	3 orang	300	6
30	Dg. Rulla	44	SD	3 orang	500	10
		20	SMP	-	150	1
		50	SD	3 orang	400	8
		63	-	2 orang	200	1
		34	SMP	3 orang	250	3,5





Lampiran 4. Biaya Investasi

No.	Perahu			Mesin			Tali utama		
	Jumlah	Harga (Rp)	Total	Jumlah	Harga (Rp)	Total	Jumlah	Harga (Rp)	Total
1	1	15.000.000	15.000.000	1	7.000.000	7.000.000	2	45.000	90.000
2	1	8.000.000	8.000.000	1	3.000.000	3.000.000	2	45.000	90.000
3	1	14.000.000	14.000.000	1	4.000.000	4.000.000	2	45.000	90.000
4	1	10.000.000	10.000.000	1	5.000.000	5.000.000	1	45.000	45.000
5	1	7.000.000	7.000.000	1	5.000.000	5.000.000	1	45.000	45.000
6	1	9.000.000	9.000.000	1	4.000.000	4.000.000	1	45.000	45.000
7	1	8.000.000	8.000.000	1	5.000.000	5.000.000	1	45.000	45.000
8	1	11.000.000	11.000.000	1	6.000.000	6.000.000	1	45.000	45.000
9	1	7.000.000	7.000.000	1	5.000.000	5.000.000	1	45.000	45.000
10	1	13.000.000	13.000.000	1	8.000.000	8.000.000	2	45.000	90.000
11	1	10.000.000	10.000.000	1	4.000.000	4.000.000	1	45.000	45.000
12	1	7.000.000	7.000.000	1	5.000.000	5.000.000	1	45.000	45.000
13	1	7.000.000	7.000.000	1	3.000.000	3.000.000	1	45.000	45.000
14	1	0.000	10.000.000	1	6.000.000	6.000.000	1	45.000	45.000
15	1	0.000	15.000.000	1	8.000.000	8.000.000	1	45.000	45.000
16	1	0.000	13.000.000	1	6.000.000	6.000.000	2	45.000	90.000
17	1	0.000	7.000.000	1	4.000.000	4.000.000	1	45.000	45.000
18	1	0.000	9.000.000	1	3.000.000	3.000.000	1	45.000	45.000



19	1	9.000.000	9.000.000	1	4.000.000	4.000.000	1	45.000	45.000
20	1	8.000.000	8.000.000	1	5.000.000	5.000.000	1	45.000	45.000
21	1	5.000.000	5.000.000	1	3.000.000	3.000.000	1	45.000	45.000
22	1	12.000.000	12.000.000	1	6.000.000	6.000.000	1	45.000	45.000
23	1	10.000.000	10.000.000	1	5.000.000	5.000.000	2	45.000	90.000
24	1	14.000.000	14.000.000	1	8.000.000	8.000.000	1	45.000	45.000
25	1	7.000.000	7.000.000	1	4.000.000	4.000.000	2	45.000	90.000
26	1	4.000.000	4.000.000	1	4.000.000	4.000.000	1	45.000	45.000
27	1	8.000.000	8.000.000	1	5.000.000	5.000.000	1	45.000	45.000
28	1	10.000.000	10.000.000	1	5.000.000	5.000.000	1	45.000	45.000
29	1	9.000.000	9.000.000	1	4.000.000	4.000.000	2	45.000	90.000
30	1	7.000.000	7.000.000	1	3.000.000	3.000.000	1	45.000	45.000
31	1	11.000.000	11.000.000	1	8.000.000	8.000.000	1	45.000	45.000
32	1	7.000.000	7.000.000	1	3.000.000	3.000.000	1	45.000	45.000
33	1	14.000.000	14.000.000	1	7.000.000	7.000.000	1	45.000	45.000
34	1	9.000.000	9.000.000	1	3.000.000	3.000.000	1	45.000	45.000
<b>Total</b>			<b>324.000.000</b>			<b>168.000.000</b>			<b>1.890.000</b>
<b>Nilai</b>			<b>9.529.412</b>			<b>4.941.176</b>			<b>55.588</b>



Lampiran 5. Lanjutan Biaya Investasi

No.	Tali Bantangan			Tali Bibit			Pemberat (Pasir)		
	Jumlah	Harga (Rp)	Total	Jumlah	Harga (Rp)	Total	Jumlah	Harga (Rp)	Total
1	102	48.000	4.896.000	6	65.000	390.000	8	0	0
2	153	30.000	4.590.000	9	65.000	585.000	8	0	0
3	57	40.000	2.280.000	4	65.000	260.000	6	25.000	150000
4	51	40.000	2.040.000	3	65.000	195.000	6	0	0
5	51	48.000	2.448.000	3	65.000	195.000	8	0	0
6	119	48.000	5.712.000	8	65.000	520.000	6	0	0
7	34	48.000	1.632.000	2	65.000	130.000	5	0	0
8	51	48.000	2.448.000	3	65.000	195.000	5	0	0
9	51	48.000	2.448.000	3	65.000	195.000	5	0	0
10	51	48.000	2.448.000	3	65.000	195.000	5	0	0
11	102	48.000	4.896.000	3	65.000	195.000	8	0	0
12	16	48.000	768.000	1	65.000	65.000	5	0	0
13	46	30.000	1.380.000	3	65.000	195.000	5	0	0
14		00	1.020.000	2	65.000	130.000	5	0	0
15		00	1.632.000	2	65.000	130.000	5	0	0
16		00	1.632.000	2	65.000	130.000	5	0	0
17		00	1.920.000	5	65.000	325.000	5	0	0
18		00	3.690.000	2	65.000	130.000	6	0	0



19	26	48.000	1.248.000	2	65.000	130.000	5	0	0
20	24	48.000	1.152.000	2	65.000	130.000	5	0	0
21	34	48.000	1.632.000	1	65.000	65.000	5	0	0
22	153	48.000	7.344.000	8	65.000	520.000	8	0	0
23	68	55.000	3.740.000	2	65.000	130.000	6	25.000	150000
24	34	48.000	1.632.000	3	65.000	195.000	5	0	0
25	51	48.000	2.448.000	3	65.000	195.000	5	0	0
26	43	47.000	2.021.000	3	65.000	195.000	5	0	0
27	51	48.000	2.448.000	8	65.000	520.000	6	0	0
28	136	48.000	6.528.000	4	65.000	260.000	8	0	0
29	68	48.000	3.264.000	3	65.000	195.000	6	0	0
30	68	48.000	3.264.000	4	65.000	260.000	6	0	0
31	34	40.000	1.360.000	2	65.000	130.000	0	0	0
32	34	45.000	1.530.000	3	65.000	195.000	0	0	0
33	40	48.000	1.920.000	1	65.000	65.000	0	0	0
34	34	48.000	1.632.000	1	65.000	65.000	0	0	0
<b>Total</b>			<b>91.043.000</b>			<b>7.410.000</b>			<b>300000</b>
Nil			<b>2.677.735</b>			<b>217.941</b>			<b>8823,529</b>



Lampiran 6. Lanjutan Biaya Investasi

No.	Pelampung (Botol)			Penjemuran (Rapa-rapa)		
	Jumlah	Harga (Rp)	Total	Jumlah	Harga (Rp)	Total
1	3	300	900	1	1.000.000	1.000.000
2	3	250	750	1	1.700.000	1.700.000
3	3	300	900	1	1.000.000	1.000.000
4	3	300	900	1	1.500.000	1.500.000
5	3	300	900	1	1.000.000	1.000.000
6	3	300	900	1	1.500.000	1.500.000
7	3	300	900	1	1.500.000	1.500.000
8	3	300	900	0	0	0
9	3	250	750	1	1.000.000	1.000.000
10	3	250	750	1	1.200.000	1.200.000
11	3	250	750	1	1.000.000	1.000.000
12	3	250	750	1	2.000.000	2.000.000
13	3	250	750	1	1.500.000	1.500.000
14		250	750	1	1.700.000	1.700.000
15		250	750	1	1.700.000	1.700.000
16		300	900	1	1.400.000	1.400.000
17		300	900	1	2.000.000	2.000.000
18		300	900	1	1.500.000	1.500.000



19	3	250	750	0	0	0
20	3	250	750	1	1.000.000	1.000.000
21	3	250	750	1	2.000.000	2.000.000
22	3	300	900	1	1.200.000	1.200.000
23	3	300	900	1	1.000.000	1.000.000
24	4	300	1.200	1	1.500.000	1.500.000
25	3	300	900	1	200.000	200.000
26	3	300	900	1	1.000.000	1.000.000
27	3	300	900	1	1.800.000	1.800.000
28	3	300	900	1	500.000	500.000
29	3	300	900	1	1.000.000	1.000.000
30	3	300	900	1	2.500.000	2.500.000
31	3	300	900	1	2.100.000	2.100.000
32	3	300	900	1	2.360.000	2.360.000
33	3	300	900	1	2.620.000	2.620.000
34	3	300	900	1	2.880.000	2.880.000
<b>Total</b>			<b>29.250</b>			<b>47.860.000</b>
			<b>860</b>			<b>1.407.647</b>



Lampiran 7. Biaya Penyusutan

No.	Perahu					Mesin				
	Nilai Perolehan	Nilai Residu	Lama Pakai	Penyusutan per tahun	Penyusutan per siklus	Nilai perolehan	Nilai Residu	Lama Pakai	Penyusutan per tahun	Penyusutan per siklus
1	15.000.000	3.000.000	10	1.200.000	240.000	7.000.000	700.000	10	630.000	126.000
2	8.000.000	1.900.000	5	1.220.000	244.000	3.000.000	400.000	5	520.000	104.000
3	14.000.000	2.800.000	8	1.400.000	280.000	4.000.000	500.000	4	875.000	175.000
4	2.000.000	500.000	2	750.000	150.000	5.000.000	500.000	10	450.000	90.000
5	7.000.000	900.000	7	871.429	174.286	5.000.000	400.000	9	511.111	102.222
6	9.000.000	2.500.000	4	1.625.000	325.000	4.000.000	1.200.000	2	1.400.000	280.000
7	8.000.000	1.800.000	5	1.240.000	248.000	5.000.000	300.000	5	940.000	188.000
8	11.000.000	2.000.000	8	1.125.000	225.000	6.000.000	800.000	8	650.000	130.000
9	7.000.000	2.500.000	5	900.000	180.000	5.000.000	500.000	8	562.500	112.500
10	13.000.000	2.000.000	9	1.222.222	244.444	8.000.000	300.000	10	770.000	154.000
11	10.000.000	1.000.000	8	1.125.000	225.000	4.000.000	300.000	5	740.000	148.000
12	7.000.000	2.000.000	3	1.666.667	333.333	5.000.000	1.000.000	3	1.333.333	266.667
13		0.000	6	1.066.667	213.333	3.000.000	1.000.000	1	2.000.000	400.000
14		00.000	6	1.416.667	283.333	6.000.000	1.000.000	5	1.000.000	200.000
15		00.000	10	1.250.000	250.000	8.000.000	300.000	8	962.500	192.500
16		00.000	9	1.077.778	215.556	6.000.000	400.000	7	800.000	160.000
17		0.000	5	1.240.000	248.000	4.000.000	400.000	5	720.000	144.000



18	9.000.000	1.000.000	5	1.600.000	320.000	3.000.000	300.000	4	675.000	135.000
19	9.000.000	2.100.000	6	1.150.000	230.000	4.000.000	500.000	5	700.000	140.000
20	8.000.000	1.800.000	5	1.240.000	248.000	5.000.000	300.000	4	1.175.000	235.000
21	5.000.000	2.000.000	2	1.500.000	300.000	3.000.000	200.000	5	560.000	112.000
22	12.000.000	2.000.000	8	1.250.000	250.000	6.000.000	500.000	7	785.714	157.143
23	10.000.000	1.800.000	8	1.025.000	205.000	5.000.000	400.000	7	657.143	131.429
24	14.000.000	1.500.000	10	1.250.000	250.000	8.000.000	400.000	10	760.000	152.000
25	7.000.000	2.000.000	3	1.666.667	333.333	4.000.000	400.000	6	600.000	120.000
26	4.000.000	700.000	4	825.000	165.000	4.000.000	500.000	5	700.000	140.000
27	8.000.000	1.000.000	7	1.000.000	200.000	5.000.000	500.000	7	642.857	128.571
28	10.000.000	2.000.000	3	2.666.667	533.333	5.000.000	700.000	6	716.667	143.333
29	9.000.000	1.000.000	5	1.600.000	320.000	4.000.000	600.000	5	680.000	136.000
30	7.000.000	700.000	6	1.050.000	210.000	3.000.000	400.000	6	433.333	86.667
31	11.000.000	2.200.000	7	1.257.143	251.429	8.000.000	700.000	4	1.825.000	365.000
32	7.000.000	1.800.000	5	1.040.000	208.000	3.000.000	400.000	5	573.529	114.706
33	14.000.000	2.300.000	10	1.170.000	234.000	7.000.000	1.500.000	3	1.833.333	366.667
34	9.000.000	2.500.000	4	1.625.000	325.000	3.000.000	400.000	3	866.667	173.333
				<b>43.311.905</b>	<b>8.662.381</b>				<b>29.048.688</b>	<b>5.809.738</b>
				<b>1.273.880</b>	<b>254.776</b>				<b>854.373</b>	<b>170.875</b>



**Optimization Software:**  
[www.balesio.com](http://www.balesio.com)



Lampiran 8. Lanjutan Biaya Penyusutan

No.	Tali utama					Tali Bantangan				
	Nilai perolehan	Nilai Residu	Lama Pakai	Penyusutan per tahun	Penyusutan per siklus	Nilai perolehan	Nilai Residu	Lama Pakai	Penyusutan per tahun	Penyusutan per siklus
1	90.000	10.000	2	40.000	8.000	4.896.000	985.000	3	1.303.667	260.733
2	90.000	10.000	2	40.000	8.000	4.590.000	1.000.000	1	3.590.000	718.000
3	90.000	10.000	2	40.000	8.000	2.280.000	300.000	3	660.000	132.000
4	45.000	5.000	2	20.000	4.000	2.040.000	300.000	3	580.000	116.000
5	45.000	5.000	2	20.000	4.000	2.448.000	300.000	3	716.000	143.200
6	45.000	5.000	2	20.000	4.000	5.712.000	500.000	2	2.606.000	521.200
7	45.000	5.000	2	20.000	4.000	1.632.000	250.000	2	691.000	138.200
8	45.000	5.000	2	20.000	4.000	2.448.000	300.000	2	1.074.000	214.800
9	45.000	5.000	2	20.000	4.000	2.448.000	300.000	3	716.000	143.200
10	90.000	10.000	2	40.000	8.000	2.448.000	300.000	1	2.148.000	429.600
11	45.000	5.000	2	20.000	4.000	4.896.000	650.000	1	4.246.000	849.200
12	45.000	5.000	2	20.000	4.000	768.000	98.000	2	335.000	67.000
13	90.000	10.000	2	40.000	8.000	1.380.000	600.000	1	780.000	156.000
14	45.000	5.000	2	20.000	4.000	1.020.000	200.000	3	273.333	54.667
15	45.000	5.000	2	20.000	4.000	1.632.000	200.000	3	477.333	95.467
16	45.000	5.000	2	40.000	8.000	1.632.000	200.000	3	477.333	95.467
17	45.000	5.000	2	20.000	4.000	1.920.000	200.000	2	860.000	172.000



Optimization Software:  
www.balesio.com

18	45.000	5.000	2	20.000	4.000	3.690.000	250.000	3	1.146.667	229.333
19	45.000	5.000	2	20.000	4.000	1.248.000	100.000	2	574.000	114.800
20	45.000	5.000	2	20.000	4.000	1.152.000	100.000	2	526.000	105.200
21	45.000	5.000	2	20.000	4.000	1.632.000	200.000	2	716.000	143.200
22	45.000	5.000	2	20.000	4.000	7.344.000	900.000	2	3.222.000	644.400
23	90.000	10.000	2	40.000	8.000	3.740.000	500.000	3	1.080.000	216.000
24	45.000	5.000	2	20.000	4.000	1.632.000	200.000	3	477.333	95.467
25	90.000	10.000	2	40.000	8.000	2.448.000	500.000	3	649.333	129.867
26	45.000	5.000	2	20.000	4.000	2.021.000	400.000	2	810.500	162.100
27	45.000	5.000	2	20.000	4.000	2.448.000	500.000	1	1.948.000	389.600
28	45.000	5.000	2	20.000	4.000	6.528.000	680.000	2	2.924.000	584.800
29	90.000	10.000	2	40.000	8.000	3.264.000	600.000	2	1.332.000	266.400
30	45.000	5.000	2	20.000	4.000	3.264.000	400.000	2	1.432.000	286.400
31	45.000	5.000	2	20.000	4.000	1.360.000	600.000	1	760.000	152.000
32	45.000	5.000	2	20.000	4.000	1.530.000	200.000	3	443.333	88.667
33	45.000	5.000	2	20.000	4.000	1.920.000	200.000	2	860.000	172.000
34	45.000	5.000	2	20.000	4.000	1.632.000	200.000	3	477.333	95.467
				<b>840.000</b>	<b>168.000</b>				<b>40.912.167</b>	<b>8.182.433</b>
				<b>24.706</b>	<b>4.941</b>				<b>1.203.299</b>	<b>240.660</b>



**PDF**

Optimization Software:  
[www.balesio.com](http://www.balesio.com)

Lampiran 9. Lanjutan Biaya Penyusutan

No.	Tali Bibit					Pemberat (pasir)				
	Nilai perolehan	Nilai Residu	Lama Pakai	Penyusutan per tahun	Penyusutan per siklus	Nilai perolehan	Nilai Residu	Lama Pakai	Penyusutan per tahun	Penyusutan per siklus
1	390.000	90.000	2	150.000	30.000	0	0	1	0	0
2	585.000	100.000	2	242.500	48.500	0	0	1	0	0
3	260.000	50.000	2	105.000	21.000	150.000	40.000	1	110.000	22.000
4	195.000	75.000	2	60.000	12.000	0	0	1	0	0
5	195.000	75.000	2	60.000	12.000	0	0	1	0	0
6	520.000	110.000	2	205.000	41.000	0	0	1	0	0
7	130.000	60.000	2	35.000	7.000	0	0	1	0	0
8	195.000	75.000	2	60.000	12.000	0	0	1	0	0
9	195.000	75.000	2	60.000	12.000	0	0	1	0	0
10	195.000	75.000	2	60.000	12.000	0	0	1	0	0
11	195.000	75.000	2	60.000	12.000	0	0	1	0	0
12	65.000	40.000	2	12.500	2.500	0	0	1	0	0
13	0.000	0.000	2	60.000	12.000	0	0	1	0	0
14	0.000	0.000	2	35.000	7.000	0	0	1	0	0
15	0.000	0.000	2	35.000	7.000	0	0	1	0	0
16	0.000	0.000	2	35.000	7.000	0	0	1	0	0
17	0.000	0.000	2	122.500	24.500	0	0	1	0	0



18	130.000	60.000	2	35.000	7.000	0	0	1	0	0
19	130.000	60.000	2	35.000	7.000	0	0	1	0	0
20	130.000	60.000	2	35.000	7.000	0	0	1	0	0
21	65.000	40.000	2	12.500	2.500	0	0	1	0	0
22	520.000	80.000	2	220.000	44.000	0	0	1	0	0
23	130.000	60.000	2	35.000	7.000	150.000	40.000	1	110.000	22.000
24	195.000	75.000	2	60.000	12.000	0	0	1	0	0
25	195.000	75.000	2	60.000	12.000	0	0	1	0	0
26	195.000	75.000	2	60.000	12.000	0	0	1	0	0
27	520.000	80.000	2	220.000	44.000	0	0	1	0	0
28	260.000	50.000	2	105.000	21.000	0	0	1	0	0
29	195.000	75.000	2	60.000	12.000	0	0	1	0	0
30	260.000	50.000	2	105.000	21.000	0	0	1	0	0
31	130.000	60.000	2	35.000	7.000	0	0	1	0	0
32	195.000	75.000	2	60.000	12.000	0	0	1	0	0
33	65.000	40.000	2	12.500	2.500	0	0	1	0	0
34	65.000	30.000	2	17.500	3.500	0	0	1	0	0
				<b>2.565.000</b>	<b>513.000</b>				<b>220.000</b>	<b>44.000</b>
				<b>75.441</b>	<b>15.088</b>				<b>6.471</b>	<b>1.294</b>



Optimization Software:  
[www.balesio.com](http://www.balesio.com)

Lampiran 10. Lanjutan Biaya Penyusutan

No.	Pelampung (Botol)					Penjemuran (Rapa-rapa)					Total biaya Penyusutan
	Nilai perolehan	Nilai Residu	Lama Pakai	Penyusutan per tahun	Penyusutan per siklus	Nilai perolehan	Nilai Residu	Lama Pakai	Penyusutan per tahun	Penyusutan per siklus	
1	900	400	1	500	100	1.000.000	300.000	2	350.000	70.000	734.833
2	750	200	1	550	110	1.700.000	400.000	3	433.333	86.667	1.209.277
3	900	400	1	500	100	1.000.000	300.000	2	350.000	70.000	708.100
4	900	400	1	500	100	1.500.000	500.000	2	500.000	100.000	472.100
5	900	400	1	500	100	1.000.000	300.000	2	350.000	70.000	505.808
6	900	400	1	500	100	1.500.000	500.000	2	500.000	100.000	1.271.300
7	900	400	1	500	100	1.500.000	300.000	3	400.000	80.000	665.300
8	900	400	1	500	100	0	0	0	0	0	585.900
9	750	200	1	550	110	1.000.000	300.000	2	350.000	70.000	521.810
10	750	200	1	550	110	1.200.000	300.000	2	450.000	90.000	938.154
11	750	200	1	550	110	1.000.000	300.000	2	350.000	70.000	1.308.310
12	750	200	1	550	110	2.000.000	500.000	2	750.000	150.000	823.610
13			1	550	110	1.500.000	500.000	2	500.000	100.000	885.443
14			1	550	110	1.700.000	500.000	2	600.000	120.000	669.110
15			1	550	110	1.700.000	500.000	2	600.000	120.000	669.077
16			1	500	100	1.400.000	500.000	2	450.000	90.000	576.122
17			1	500	100	2.000.000	500.000	2	750.000	150.000	742.600



Optimization Software:  
www.balesio.com

18	900	400	1	500	100	1.500.000	500.000	2	500.000	100.000	795.433
19	750	200	1	550	110	0	0	0	0	0	495.910
20	750	200	1	550	110	1.000.000	300.000	2	350.000	70.000	669.310
21	750	200	1	550	110	2.000.000	500.000	2	750.000	150.000	711.810
22	900	400	1	500	100	1.200.000	500.000	2	350.000	70.000	1.169.643
23	900	400	1	500	100	1.000.000	300.000	2	350.000	70.000	659.529
24	1.200	500	1	700	140	1.500.000	500.000	2	500.000	100.000	613.607
25	900	400	1	500	100	200.000	100.000	1	100.000	20.000	623.300
26	900	400	1	500	100	1.000.000	300.000	1	700.000	140.000	623.200
27	900	400	1	500	100	1.800.000	500.000	2	650.000	130.000	896.271
28	900	400	1	500	100	500.000	250.000	1	250.000	50.000	1.336.567
29	900	400	1	500	100	1.000.000	300.000	1	700.000	140.000	882.500
30	900	400	1	500	100	2.500.000	550.000	2	975.000	195.000	803.167
31	900	400	1	500	100	2.100.000	500.000	1	1.600.000	320.000	1.099.529
32	900	400	1	500	100	2.360.000	500.000	2	930.000	186.000	613.473
33	900	400	1	500	100	2.620.000	550.000	2	1.035.000	207.000	986.267
34	900	400	1	500	100	2.880.000	550.000	2	1.165.000	233.000	834.400
				<b>17.750</b>	<b>3.550</b>				<b>18.588.333</b>	<b>3.717.667</b>	<b>27.100.769</b>
Nil				<b>522</b>	<b>104</b>				<b>546.716</b>	<b>109.343</b>	<b>797.081</b>



Optimization Software:  
[www.balesio.com](http://www.balesio.com)

Lampiran 11. Biaya Perawatan

No.	Biaya Perawatan (Tahun)		Total	
	Perahu	Mesin	Pertahun	Persiklus
1	800.000	500.000	1.300.000	260.000
2	600.000	400.000	1.000.000	200.000
3	900.000	300.000	1.200.000	240.000
4	500.000	400.000	900.000	180.000
5	600.000	400.000	1.000.000	200.000
6	500.000	400.000	900.000	180.000
7	500.000	350.000	850.000	170.000
8	600.000	300.000	900.000	180.000
9	500.000	250.000	750.000	150.000
10	400.000	300.000	700.000	140.000
11	500.000	300.000	800.000	160.000
12	500.000	350.000	850.000	170.000
13	500.000	400.000	900.000	180.000
14	500.000	400.000	900.000	180.000
15	500.000	350.000	850.000	170.000
16	500.000	300.000	800.000	160.000
17	500.000	300.000	800.000	160.000
18	500.000	400.000	900.000	180.000
19	700.000	550.000	1.250.000	250.000
20	700.000	300.000	1.000.000	200.000
21	500.000	350.000	850.000	170.000
22	600.000	300.000	900.000	180.000
23	500.000	550.000	1.050.000	210.000
24	600.000	300.000	900.000	180.000
25	500.000	300.000	800.000	160.000
26	500.000	350.000	850.000	170.000
27	500.000	400.000	900.000	180.000
28	600.000	500.000	1.100.000	220.000
29	500.000	500.000	1.000.000	200.000
30	500.000	350.000	850.000	170.000
31	500.000	400.000	900.000	180.000
	490.000	385.000	875.000	175.000
	480.000	370.000	850.000	170.000
	470.000	355.000	825.000	165.000
	<b>5.540.000</b>	<b>12.660.000</b>	<b>31.200.000</b>	<b>6.240.000</b>
	<b>5294,1176</b>	<b>372352,94</b>	<b>917647,059</b>	<b>183529,412</b>



Optimization Software:  
[www.balesio.com](http://www.balesio.com)

Lampiran 12. Biaya Variabel

No.	Upah pengikat			Bensin			Upah pembersihan			Biaya bibit			Total biaya Variabel
	Jumlah	Nilai (Rp)	Total (Rp)	Jumlah	Nilai (Rp)	Total (Rp)	Jumlah	Nilai (Rp)	Total (Rp)	Jumlah	Nilai (Rp)	Total (Rp)	
1	600	5.000	3.000.000	18	11.000	198.000	0	0	0	600	3.000	1.800.000	4.998.000
2	900	5.000	4.500.000	18	11.000	198.000	400	1.000	400.000	500	3.000	1.500.000	6.598.000
3	329	5.000	1.645.000	32	10.000	320.000	300	1.000	300.000	400	3.000	1.200.000	3.465.000
4	300	5.000	1.500.000	18	10.000	180.000	0	0	0	400	3.000	1.200.000	2.880.000
5	300	5.000	1.500.000	32	12.000	384.000	0	0	0	400	3.000	1.200.000	3.084.000
6	700	5.000	3.500.000	18	12.000	216.000	0	0	0	600	3.000	1.800.000	5.516.000
7	200	5.000	1.000.000	18	12.000	216.000	0	0	0	300	3.000	900.000	2.116.000
8	300	5.000	1.500.000	32	10.000	320.000	0	0	0	300	3.000	900.000	2.720.000
9	300	5.000	1.500.000	18	12.000	216.000	100	1.000	100.000	300	3.000	900.000	2.716.000
10	180	5.000	900.000	18	12.000	216.000	0	0	0	1.000	3.000	3.000.000	4.116.000
11	300	5.000	1.500.000	18	10.000	180.000	0	0	0	300	3.000	900.000	2.580.000
12	300	5.000	1.500.000	18	11.000	198.000	0	0	0	300	3.000	900.000	2.598.000
13	270	5.000	1.350.000	18	12.000	216.000	0	0	0	200	3.000	600.000	2.166.000
14	200	5.000	1.000.000	18	12.000	216.000	0	0	0	500	3.000	1.500.000	2.716.000
15	200	5.000	1.000.000	18	12.000	216.000	0	0	0	300	3.000	900.000	2.116.000
16	200	5.000	1.000.000	18	12.000	216.000	0	0	0	300	3.000	900.000	2.116.000
			2.400.000	18	12.000	216.000	0	0	0	200	3.000	600.000	3.216.000
			750.000	18	12.000	216.000	0	0	0	400	3.000	1.200.000	2.166.000
			710.000	18	12.000	216.000	0	0	0	300	3.000	900.000	1.826.000
			1.000.000	18	12.000	216.000	0	0	0	600	3.000	1.800.000	3.016.000
			500.000	32	12.000	384.000	0	0	0	200	3.000	600.000	1.484.000
			4.500.000	32	12.000	384.000	0	0	0	200	3.000	600.000	5.484.000



Optimization Software:  
www.balesio.com



23	200	5.000	1.000.000	18	12.000	216.000	0	0	0	500	3.000	1.500.000	2.716.000
24	300	5.000	1.500.000	18	12.000	216.000	0	0	0	300	3.000	900.000	2.616.000
25	250	5.000	1.250.000	18	10.000	180.000	0	0	0	1.000	3.000	3.000.000	4.430.000
26	100	5.000	500.000	18	10.000	180.000	0	0	0	300	3.000	900.000	1.580.000
27	800	5.000	4.000.000	18	10.000	180.000	200	500	100.000	1.000	3.000	3.000.000	7.280.000
28	400	5.000	2.000.000	18	12.000	216.000	0	0	0	1.000	3.000	3.000.000	5.216.000
29	400	5.000	2.000.000	18	10.000	180.000	0	0	0	500	3.000	1.500.000	3.680.000
30	250	5.000	1.250.000	18	10.000	180.000	0	0	0	900	3.000	2.700.000	4.130.000
31	300	5.000	1.500.000	18	12.000	216.000	0	0	0	300	3.000	900.000	2.616.000
32	480	5.000	2.400.000	18	10.000	180.000	0	0	0	400	3.000	1.200.000	3.780.000
33	200	5.000	1.000.000	18	10.000	180.000	0	0	0	200	3.000	600.000	1.780.000
34	320	5.000	1.600.000	18	12.000	216.000	0	0	0	200	3.000	600.000	2.416.000
<b>Total</b>	<b>11.551</b>	<b>170.000</b>	<b>57.755.000</b>	<b>682</b>	<b>383.000</b>	<b>7.678.000</b>	<b>1.000</b>	<b>3.500</b>	<b>900.000</b>	<b>15.200</b>	<b>102.000</b>	<b>45.600.000</b>	<b>111.933.000</b>
<b>Nilai rata-rata</b>	<b>340</b>	<b>5.000</b>	<b>1.698.676</b>	<b>20</b>	<b>11.265</b>	<b>225.824</b>	<b>29</b>	<b>103</b>	<b>26.471</b>	<b>447</b>	<b>3.000</b>	<b>1.341.176</b>	<b>3.292.147</b>



**Lampiran 13. Total Biaya**

No.	Total biaya Tetap	Total biaya Variabel	Total Biaya
1	994.833	4.998.000	5.992.833
2	1.409.277	6.598.000	8.007.277
3	948.100	3.465.000	4.413.100
4	652.100	2.880.000	3.532.100
5	705.808	3.084.000	3.789.808
6	1.451.300	5.516.000	6.967.300
7	835.300	2.116.000	2.951.300
8	765.900	2.720.000	3.485.900
9	671.810	2.716.000	3.387.810
10	1.078.154	4.116.000	5.194.154
11	1.468.310	2.580.000	4.048.310
12	993.610	2.598.000	3.591.610
13	1.065.443	2.166.000	3.231.443
14	849.110	2.716.000	3.565.110
15	839.077	2.116.000	2.955.077
16	736.122	2.116.000	2.852.122
17	902.600	3.216.000	4.118.600
18	975.433	2.166.000	3.141.433
19	745.910	1.826.000	2.571.910
20	869.310	3.016.000	3.885.310
21	881.810	1.484.000	2.365.810
22	1.349.643	5.484.000	6.833.643
23	869.529	2.716.000	3.585.529
24	793.607	2.616.000	3.409.607
25	783.300	4.430.000	5.213.300
26	793.200	1.580.000	2.373.200
27	1.076.271	7.280.000	8.356.271
28	1.556.567	5.216.000	6.772.567
29	1.082.500	3.680.000	4.762.500
30	973.167	4.130.000	5.103.167
31	1.279.529	2.616.000	3.895.529
32	788.473	3.780.000	4.568.473
33	1.156.267	1.780.000	2.936.267
34	999.400	2.416.000	3.415.400
35	33.340.770	111.933.000	145.273.770
	<b>980.611</b>	<b>3.292.147</b>	<b>4.272.758</b>



**Optimization Software:**  
[www.balesio.com](http://www.balesio.com)

Lampiran 14. Penerimaan di Musim Puncak

No.	Musim Puncak								
	Siklus 1 (April)			Siklus 2 (Juni-Juli)			Siklus 3 (Agustus-September)		
	Produksi (Kg)	Harga (Rp)	Total/Siklus	Produksi (Kg)	Harga (Rp)	Total/Siklus	Produksi (Kg)	Harga (Rp)	Total/Siklus
1	1.150	27.000	31.050.000	1.100	27.000	29.700.000	900	28.000	25.200.000
2	1.000	27.000	27.000.000	1.100	27.000	29.700.000	900	28.000	25.200.000
3	658	27.000	17.766.000	500	27.000	13.500.000	500	28.000	14.000.000
4	600	27.000	16.200.000	500	27.000	13.500.000	490	28.000	13.720.000
5	600	27.000	16.200.000	500	27.000	13.500.000	500	28.000	14.000.000
6	1.000	27.000	27.000.000	950	27.000	25.650.000	1.000	28.000	28.000.000
7	400	27.000	10.800.000	350	27.000	9.450.000	330	28.000	9.240.000
8	600	27.000	16.200.000	440	27.000	11.880.000	400	28.000	11.200.000
9	600	27.000	16.200.000	500	27.000	13.500.000	400	28.000	11.200.000
10	360	27.000	9.720.000	300	27.000	8.100.000	287	28.000	8.036.000
11	600	27.000	16.200.000	400	27.000	10.800.000	350	28.000	9.800.000
		27.000	16.200.000	630	27.000	17.010.000	400	28.000	11.200.000
		27.000	14.580.000	500	27.000	13.500.000	477	28.000	13.356.000
		27.000	10.800.000	320	27.000	8.640.000	300	28.000	8.400.000
		27.000	10.800.000	350	27.000	9.450.000	336	28.000	9.408.000
		27.000	10.800.000	400	27.000	10.800.000	300	28.000	8.400.000



Optimization Software:  
www.balesio.com

17	800	27.000	21.600.000	800	27.000	21.600.000	800	28.000	22.400.000
18	300	27.000	8.100.000	250	27.000	6.750.000	255	28.000	7.140.000
19	284	27.000	7.668.000	300	27.000	8.100.000	300	28.000	8.400.000
20	400	27.000	10.800.000	300	27.000	8.100.000	307	28.000	8.596.000
21	200	27.000	5.400.000	220	27.000	5.940.000	250	28.000	7.000.000
22	900	27.000	24.300.000	1.000	27.000	27.000.000	900	28.000	25.200.000
23	400	27.000	10.800.000	300	27.000	8.100.000	300	28.000	8.400.000
24	600	27.000	16.200.000	450	27.000	12.150.000	447	28.000	12.516.000
25	500	27.000	13.500.000	504	27.000	13.608.000	500	28.000	14.000.000
26	200	27.000	5.400.000	180	27.000	4.860.000	170	28.000	4.760.000
27	1.200	27.000	32.400.000	890	27.000	24.030.000	1.100	28.000	30.800.000
28	800	27.000	21.600.000	720	27.000	19.440.000	700	28.000	19.600.000
29	800	27.000	21.600.000	700	27.000	18.900.000	600	28.000	16.800.000
30	500	27.000	13.500.000	480	27.000	12.960.000	400	28.000	11.200.000
31	400	27.000	10.800.000	400	27.000	10.800.000	300	28.000	8.400.000
32	300	27.000	8.100.000	315	27.000	8.505.000	250	28.000	7.000.000
33	600	27.000	16.200.000	550	27.000	14.850.000	480	28.000	13.440.000
		27.000	8.100.000	310	27.000	8.370.000	210	28.000	5.880.000
		<b>918.000</b>	<b>523.584.000</b>	<b>17.509</b>	<b>918.000</b>	<b>472.743.000</b>	<b>16.139</b>	<b>952.000</b>	<b>451.892.000</b>
		<b>27.000</b>	<b>15.399.529</b>	<b>515</b>	<b>27.000</b>	<b>13.904.206</b>	<b>475</b>	<b>28.000</b>	<b>13.290.941</b>



**Optimization Software:**  
[www.balesio.com](http://www.balesio.com)

**Lampiran 15. Penerimaan di Musim Paceklik**

No.	Musim Paceklik					
	Siklus 4 (November-Desember)			Siklus 5 (Januari-Februari)		
	Produksi (Kg)	Harga (Rp)	Total/Siklus	Produksi (Kg)	Harga (Rp)	Total/Siklus
1	550	30.000	16.500.000	300	33.000	9.900.000
2	700	30.000	21.000.000	500	33.000	16.500.000
3	400	30.000	12.000.000	300	33.000	9.900.000
4	340	30.000	10.200.000	148	33.000	4.884.000
5	400	30.000	12.000.000	200	33.000	6.600.000
6	700	30.000	21.000.000	501	33.000	16.533.000
7	300	30.000	9.000.000	222	33.000	7.326.000
8	200	30.000	6.000.000	200	33.000	6.600.000
9	300	30.000	9.000.000	200	33.000	6.600.000
10	250	30.000	7.500.000	220	33.000	7.260.000
11	200	30.000	6.000.000	150	33.000	4.950.000
12	300	30.000	9.000.000	120	33.000	3.960.000
	400	30.000	12.000.000	200	33.000	6.600.000
	150	30.000	4.500.000	150	33.000	4.950.000
	200	30.000	6.000.000	100	33.000	3.300.000
	150	30.000	4.500.000	100	33.000	3.300.000
	600	30.000	18.000.000	370	33.000	12.210.000



Optimization Software:  
www.balesio.com

18	150	30.000	4.500.000	120	33.000	3.960.000
19	160	30.000	4.800.000	100	33.000	3.300.000
20	200	30.000	6.000.000	200	33.000	6.600.000
21	200	30.000	6.000.000	100	33.000	3.300.000
22	700	30.000	21.000.000	900	33.000	29.700.000
23	200	30.000	6.000.000	180	33.000	5.940.000
24	200	30.000	6.000.000	150	33.000	4.950.000
25	300	30.000	9.000.000	300	33.000	9.900.000
26	160	30.000	4.800.000	100	33.000	3.300.000
27	900	30.000	27.000.000	740	33.000	24.420.000
28	500	30.000	15.000.000	442	33.000	14.586.000
29	330	30.000	9.900.000	200	33.000	6.600.000
30	270	30.000	8.100.000	250	33.000	8.250.000
31	250	30.000	7.500.000	200	33.000	6.600.000
32	180	30.000	5.400.000	150	33.000	4.950.000
33	300	30.000	9.000.000	180	33.000	5.940.000
34	150	30.000	4.500.000	120	33.000	3.960.000
	<b>1.290</b>	<b>1.020.000</b>	<b>338.700.000</b>	<b>8.413</b>	<b>1.122.000</b>	<b>277.629.000</b>
	<b>332</b>	<b>30.000</b>	<b>9.961.765</b>	<b>247</b>	<b>33.000</b>	<b>8.165.559</b>



**Optimization Software:**  
[www.balesio.com](http://www.balesio.com)

Lampiran 16. Pendapatan Berdasarkan Skala Usaha di Musim Puncak

No.	Musim Puncak											
	Siklus 1 (April)				Siklus 2 (Juni-Juli)				Siklus 3 (Agustus-September)			
	Bentangan	Penerimaan	Total biaya	Keuntungan	Bentangan	Penerimaan	Total Biaya	Keuntungan	Bentangan	Penerimaan	Total Biaya	Keuntungan
1	500	41.850.000	5.192.833	36.657.167	500	47.250.000	5.192.833	42.057.167	500	42.000.000	5.192.833	36.807.167
2	500	41.850.000	6.007.277	35.842.723	500	47.250.000	6.007.277	41.242.723	500	40.600.000	6.007.277	34.592.723
3	200	16.740.000	3.028.100	13.711.900	200	18.900.000	3.028.100	15.871.900	200	16.800.000	3.028.100	13.771.900
4	300	25.110.000	3.232.100	21.877.900	300	29.700.000	3.232.100	26.467.900	300	25.200.000	3.232.100	21.967.900
5	400	33.480.000	4.289.808	29.190.192	400	37.800.000	4.289.808	33.510.192	400	30.800.000	4.289.808	26.510.192
6	300	24.300.000	4.067.300	20.232.700	300	27.000.000	4.067.300	22.932.700	300	25.200.000	4.067.300	21.132.700
7	200	16.470.000	2.651.300	13.818.700	200	18.900.000	2.651.300	16.248.700	200	16.800.000	2.651.300	14.148.700
8	500	37.800.000	5.185.900	32.614.100	500	45.900.000	5.185.900	40.714.100	500	37.800.000	5.185.900	32.614.100
9	200	16.200.000	2.487.810	13.712.190	200	18.630.000	2.487.810	16.142.190	200	16.520.000	2.487.810	14.032.190
10	200	16.740.000	2.894.154	13.845.846	200	18.360.000	2.894.154	15.465.846	200	16.240.000	2.894.154	13.345.846
11	300	25.110.000	4.048.310	21.061.690	300	29.700.000	4.048.310	25.651.690	300	25.200.000	4.048.310	21.151.690
12	300	25.650.000	3.591.610	22.058.390	300	27.000.000	3.591.610	23.408.390	300	25.480.000	3.591.610	21.888.390
13			2.881.443	14.398.557	200	18.900.000	2.881.443	16.018.557	200	16.800.000	2.881.443	13.918.557
14			4.265.110	30.834.890	400	40.500.000	4.265.110	36.234.890	400	36.400.000	4.265.110	32.134.890
15			1.855.077	6.244.923	100	9.450.000	1.855.077	7.594.923	100	8.120.000	1.855.077	6.264.923
16			2.552.122	14.187.878	200	19.440.000	2.552.122	16.887.878	200	16.800.000	2.552.122	14.247.878



17	400	32.130.000	4.318.600	27.811.400	400	40.500.000	4.318.600	36.181.400	400	28.000.000	4.318.600	23.681.400
18	300	26.190.000	3.591.433	22.598.567	300	27.000.000	3.591.433	23.408.567	300	25.760.000	3.591.433	22.168.567
19	300	25.110.000	3.361.910	21.748.090	300	28.350.000	3.361.910	24.988.090	300	25.200.000	3.361.910	21.838.090
20	500	43.200.000	5.085.310	38.114.690	500	48.600.000	5.085.310	43.514.690	500	39.200.000	5.085.310	34.114.690
21	500	40.500.000	5.265.810	35.234.190	500	47.250.000	5.265.810	41.984.190	500	36.400.000	5.265.810	31.134.190
22	400	33.480.000	4.933.643	28.546.357	400	36.450.000	4.933.643	31.516.357	400	28.000.000	4.933.643	23.066.357
23	200	16.200.000	2.685.529	13.514.471	200	19.170.000	2.685.529	16.484.471	200	15.400.000	2.685.529	12.714.471
24	500	40.230.000	5.009.607	35.220.393	500	45.900.000	5.009.607	40.890.393	500	36.400.000	5.009.607	31.390.393
25	140	10.800.000	2.083.300	8.716.700	140	13.500.000	2.083.300	11.416.700	140	11.200.000	2.083.300	9.116.700
26	350	29.700.000	3.773.200	25.926.800	350	32.400.000	3.773.200	28.626.800	350	28.000.000	3.773.200	24.226.800
27	100	8.370.000	2.056.271	6.313.729	100	9.450.000	2.056.271	7.393.729	100	7.000.000	2.056.271	4.943.729
28	150	10.800.000	2.972.567	7.827.433	150	13.500.000	2.972.567	10.527.433	150	11.200.000	2.972.567	8.227.433
29	300	25.110.000	3.662.500	21.447.500	300	27.000.000	3.662.500	23.337.500	300	23.800.000	3.662.500	20.137.500
30	500	40.500.000	5.253.167	35.246.833	500	48.600.000	5.253.167	43.346.833	500	37.800.000	5.253.167	32.546.833
31	150	11.610.000	2.695.529	8.914.471	150	13.500.000	2.695.529	10.804.471	150	11.480.000	2.695.529	8.784.471
32	400	32.400.000	4.168.473	28.231.527	400	39.150.000	4.168.473	34.981.527	400	30.800.000	4.168.473	26.631.527
33			2.936.267	14.613.733	200	18.900.000	2.936.267	15.963.733	200	15.400.000	2.936.267	12.463.733
34			3.215.400	15.684.600	250	21.600.000	3.215.400	18.384.600	250	19.600.000	3.215.400	16.384.600
<b>Total</b>				<b>736.001.230</b>				<b>860.201.230</b>				<b>702.101.230</b>
<b>Rata-rata</b>				<b>21.647.095</b>				<b>25.300.036</b>				<b>20.650.036</b>



Optimization Software:  
www.balesio.com



Lampiran 17. Pendapatan Berdasarkan Skala Usaha di Musim Paceklik

No.	Pendapatan Musim Paceklik							
	Siklus 2 (November-Desember)				Siklus 3 (Januari-Februari)			
	Bentangan	Penerimaan	Total Biaya	Keuntungan	Bentangan	Penerimaan	Total Biaya	Keuntungan
1	500	28.500.000	5.192.833	23.307.167	500	14.850.000	5.192.833	9.657.167
2	500	28.500.000	6.007.277	22.492.723	500	14.850.000	6.007.277	8.842.723
3	200	11.400.000	3.028.100	8.371.900	200	5.940.000	3.028.100	2.911.900
4	300	17.100.000	3.232.100	13.867.900	300	8.910.000	3.232.100	5.677.900
5	400	22.800.000	4.289.808	18.510.192	400	11.880.000	4.289.808	7.590.192
6	300	17.100.000	4.067.300	13.032.700	300	8.910.000	4.067.300	4.842.700
7	200	11.400.000	2.651.300	8.748.700	200	5.940.000	2.651.300	3.288.700
8	500	28.500.000	5.185.900	23.314.100	500	14.850.000	5.185.900	9.664.100
9	200	11.400.000	2.487.810	8.912.190	200	5.940.000	2.487.810	3.452.190
10	200	11.400.000	2.894.154	8.505.846	200	5.940.000	2.894.154	3.045.846
11	300	17.100.000	4.048.310	13.051.690	300	8.910.000	4.048.310	4.861.690
12	300	17.100.000	3.591.610	13.508.390	300	8.910.000	3.591.610	5.318.390
		11.400.000	2.881.443	8.518.557	200	5.940.000	2.881.443	3.058.557
		22.800.000	4.265.110	18.534.890	400	11.880.000	4.265.110	7.614.890
		5.700.000	1.855.077	3.844.923	100	2.970.000	1.855.077	1.114.923
		11.400.000	2.552.122	8.847.878	200	5.940.000	2.552.122	3.387.878
		22.800.000	4.318.600	18.481.400	400	11.880.000	4.318.600	7.561.400



Optimization Software:  
www.balesio.com

18	300	17.100.000	3.591.433	13.508.567	300	8.910.000	3.591.433	5.318.567
19	300	17.100.000	3.361.910	13.738.090	300	8.910.000	3.361.910	5.548.090
20	500	28.500.000	5.085.310	23.414.690	500	14.850.000	5.085.310	9.764.690
21	500	28.500.000	5.265.810	23.234.190	500	14.850.000	5.265.810	9.584.190
22	400	22.800.000	4.933.643	17.866.357	400	11.880.000	4.933.643	6.946.357
23	200	11.400.000	2.685.529	8.714.471	200	5.940.000	2.685.529	3.254.471
24	500	28.500.000	5.009.607	23.490.393	500	14.850.000	5.009.607	9.840.393
25	140	7.980.000	2.083.300	5.896.700	140	4.158.000	2.083.300	2.074.700
26	350	19.950.000	3.773.200	16.176.800	350	10.395.000	3.773.200	6.621.800
27	100	5.700.000	2.056.271	3.643.729	100	2.970.000	2.056.271	913.729
28	150	8.550.000	2.972.567	5.577.433	150	4.455.000	2.972.567	1.482.433
29	300	17.100.000	3.662.500	13.437.500	300	8.910.000	3.662.500	5.247.500
30	500	28.500.000	5.253.167	23.246.833	500	14.850.000	5.253.167	9.596.833
31	150	8.550.000	2.695.529	5.854.471	150	4.455.000	2.695.529	1.759.471
32	400	22.800.000	4.168.473	18.631.527	400	11.880.000	4.168.473	7.711.527
33	200	11.400.000	2.936.267	8.463.733	200	5.940.000	2.936.267	3.003.733
34	250	14.250.000	3.215.400	11.034.600	250	7.425.000	3.215.400	4.209.600
				<b>469.781.230</b>				<b>184.769.230</b>
				<b>13.817.095</b>				<b>5.434.389</b>



**Optimization Software:**  
[www.balesio.com](http://www.balesio.com)

**Lampiran 18.** Pendapatan Total Berdasarkan Musim dan Skala Usaha per Tahun

Musim Produksi Rumput Laut	Keuntungan/Siklus			Keuntungan/Tahun			Persentase (%)
	Penerimaan (Rp)	Biaya Total (Rp)	Keuntungan usaha (Rp)	Penerimaan (Rp)	Biaya Total (Rp)	Keuntungan usaha (Rp)	
Musim Puncak produksi	26.217.647	3.685.258	22.532.389	78.652.941	11.055.774	67.597.167	78
Musim Paceklik Produksi	13.311.000	3.685.258	9.625.742	26.622.000	7.370.516	19.251.484	22
Total	39.528.647	7.370.516	32.158.131	105.274.941	18.426.290	86.848.651	100





## KUISIONER PENELITIAN

Analisis Pendapatan Pembudidaya Rumput Laut  
Berdasarkan Musim dan Skala Usaha di Desa Laikang,  
Kabupaten Takalar

### A. Identitas Responden

1. Nama :
2. Umur :
3. Pendidikan Terakhir :
4. Jumlah Tanggungan :
5. Jumlah Bentangan :
6. Luas Lahan :

### B. Faktor Produksi

1. Metode yang digunakan : a. Rakit Apung b. Long Line  
c. Kantong Jaring
2. Ukuran panjang *Long Line* : (Meter)
3. Jumlah long line yang dimiliki : (Unit)
4. Jumlah ikatan long line : (Ikat)
5. Jarak antara ikatan : (Cm)
6. Sumber bibit dari mana :
7. Masa pemeliharaan per panen : (Hari)
8. Cara panen :
9. Proses penjemuran : a. Rapa-rapa b. Jalan c. Depan rumah
10. Tempat penjemuran :  
11. Cara penjemuran : a. Basah b. Kering  
12. Cara pengumpulan : a. Pengecer b. Pengumpul



**Tabel 1.** Penyusutan Alat (Tahun)

No	Jenis alat/Investasi	Nilai (Rp/Unit)		Nilai Penyusutan (Rp)
		Harga Perolehan	Lama Pakai (tahun)	
1.	Perahu			
2.	Mesin			
3.	Tali utama			
4.	Tali Bentangan			
5.	Pemberat			
6.	Pelampung/jerigen			
7.	Pelampung/botol			
8.	Tali bibit			
9.	Penjemuran			
<b>Jumlah</b>				

**Tabel 2.** Biaya Variabel (Siklus)

No	Uraian	Nilai (Rp)
1.	Upah Pengikat	
2.	Bahan Bakar	
3.	Konsumsi	
4.	Upah pembersihan	
5.	Biaya bibit	
<b>Jumlah</b>		

