

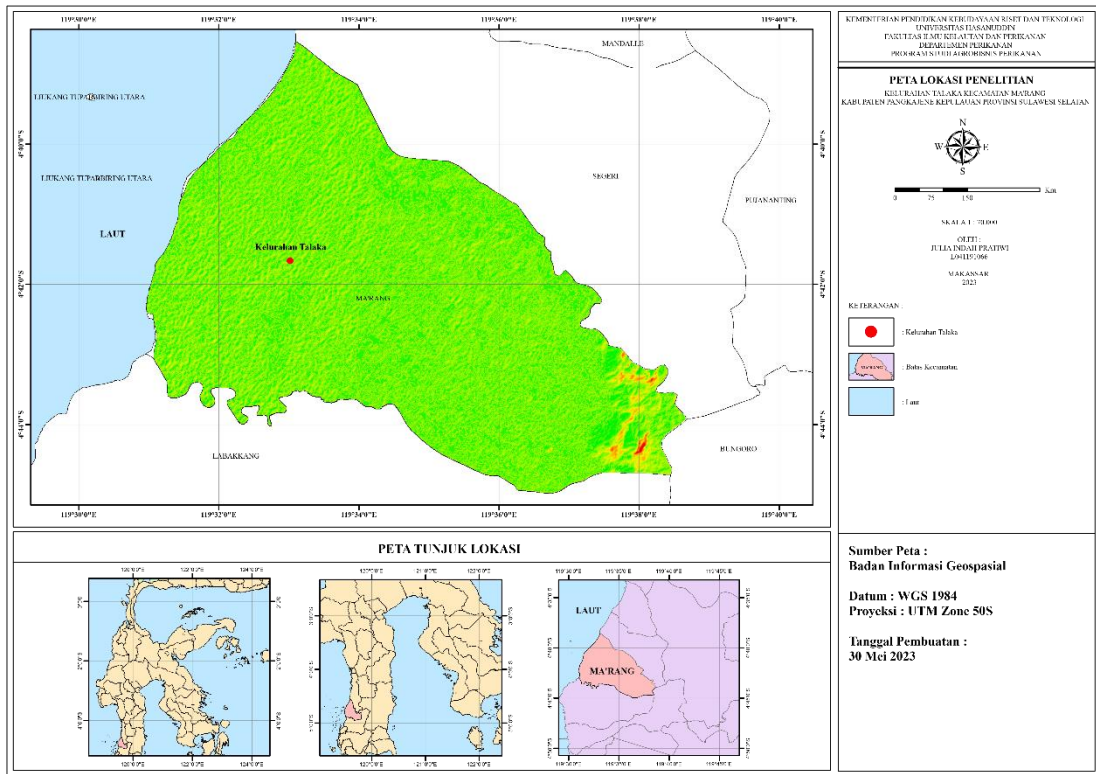
## DAFTAR PUSTAKA

- Ali, B., & Naim, M. (2022). Penyuluhan Manajerial dan Peningkatan Produksi Budidaya Rumput Laut Lampuara. *Jurnal Ilmu Pengetahuan Dan Teknologi Bagi Masyarakat*, 2(2).
- Badan Pusat Statistik Kabupaten Pangkajene dan Kepulauan. (2022). *Kabupaten Pangkajene Dan Kepulauan Dalam Angka 2022*. <https://pangkepkab.bps.go.id/>
- Badan Pusat Statistik Sulawesi Selatan. (2021). *Hasil Survei Komoditas Perikanan Potensi Rumpul Laut Provinsi Sulawesi Selatan 2021*. <https://sulsel.bps.go.id/>
- Dinas Kelautan dan Perikanan Sulawesi Selatan. (2022). Data Sementara Produksi Komoditas Unggulan Perikanan Budidaya Semester I 2022. <https://dkp.sulselprov.go.id/page/info/23/data-perikanan>
- Emola, I. J., Tisera, W. L., Supit, R. R., & Kase, A. G. (2021). Analisis Pertumbuhan Dan Penyakit *Ice-Ice* Pada Rumput Laut Jenis *Kappaphycus Alvarezii* (Doty) Doty Hasil Kultur Jaringan Yang Dibudidaya Dengan Metode Yang Berbeda Di Perairan Tablolong. *Jurnal Bahari Papadak*, 2(2), 163-170.
- Fadli, Pambudy, R., & Harianto. (2017). Analisis Daya Saing Agribisnis Rumput Laut di Kabupaten Lombok Timur. *Agribisnis Indonesia*, 5(2), 111–124.
- Fauzy, Akhmad. (2019). Metode Sampling. Universitas Terbuka : Banten.
- Haga, P. P., Wiendiyati, W., & Pudjiastuti, S. S. (2022). Analisis Daya Saing Usaha Budidaya Rumput Laut (*Kappaphycus alvarezii*) Di Kecamatan Hawu Mehara Kabupaten Sabu Raijua. *Jurnal Excellentia*, 11(01), 9-16.
- Hasna, Mardiyati, S., Rosdianti Razak, A., & Natsir, M. (2020). Daya Saing Usaha Budidaya Rumput Laut (*Eucheuma Spinosum*). *Octopus: Jurnal Ilmu Perikanan*, 10(2), 40–45.
- Hendrawati, T. Y. (2016). *Pengolahan Rumput Laut dan Kelayakan Industrinya*. UMJ Press : Jakarta.
- Husmibu, Y. M., Paulus, C. A., & Yahyah. (2022). Profil Pendapatan Usaha Budidaya Rumput Laut Di Desa Tablolong, Kecamatan Kupang Barat. In *Universitas Nusa Cendana* (Vol. 2022).
- Luhur, E. S., Witomo, C. M., & Firdaus, M. (2017). Analisa Daya Saing Rumput Laut Di Indonesia (Studi Kasus: Kabupaten Konawe Selatan, Sulawesi Tenggara). *Jurnal Sosial Ekonomi Kelautan dan Perikanan*, 7(1), 55-66.
- Mulyono, M., & Ritonga, L. B. (2019). *Kamus Akuakultur Budidaya Perikanan*. STP Press: Jakarta
- Nasmia, Natsir, S., & Rusaini. (2020). *Teknologi Budidaya dan Pemanfaatan Rumput Laut* (1st ed.). Untad Press : Palu.
- Pearson, S. (2005). *Aplikasi Policy Analisis Matrix Pada Pertanian Indonesia*. Yayasan Obor Indonesia : Jakarta.

- Sallvatore, D. (1997). *Ekonomi Internasional* (5th ed.). Erlangga : Jakarta.
- Santosa, R. (2008). Analisis Daya Saing Rumput Laut di Kabupaten Sumenep. *Jurnal Pertanian Cemara*, 5(1), 14-27.
- Sasmita, E. (2019). Analisis Pendapatan Petani Rumput Laut di Kelurahan Bonto Lebang Kecamatan Bissappu Kabupaten Bantaeng (*Doctoral dissertation*, Universitas Negeri Makassar).
- Siyoto, S., & Sodik, M. A. (2015). *Dasar Metodologi Penelitian*. Literasi Media Publishing: Yogyakarta
- Sugiyono. (2015). *Metode Penelitian Pendidikan (Pendekatan Kuantitatif, Kualitatif, dan R&D)*. Bandung: Alfabeta
- Vadila Mutia Zahara, C. J. A. (2020). *Mikroekonomi (Sebuah Pengantar)*. CV. Media Sains Indonesia. Jakarta

L  
A  
M  
P  
I  
R  
A  
N

# Lampiran 1. Peta Lokasi Penelitian



**Lampiran 2. Identitas Responden**

<b>No.</b>	<b>Nama</b>	<b>Umur</b>	<b>Pendidikan Terakhir</b>	<b>Jumlah Tanggungan</b>	<b>Jumlah Bentangan</b>
1	Baharuddin	54	SD	6	600
2	Asrianto	32	SMA	2	900
3	M. Salem	45	SD	3	500
4	Rusli	55	SD	2	300
5	Zakaria	29	SMA	1	300
6	Muhlis	30	SD	2	700
7	Basman	39	SD	2	200
8	Mansur	42	SMP	3	300
9	Supriadi	37	SMA	3	300
10	Dg. Nya'la	45	SD	2	180
11	Alimuddin	45	SMA	4	300
12	Marjun	32	SMK	2	300
13	Ibrahim	23	SMA	3	270
14	Abd. Rahman	43	SMA	6	200
15	Sainuddin	30	SD	3	200
16	Marsyal	35	SD	3	200
17	Gama	45	SD	5	480
18	Edi Sanjaya	22	SMK	3	150
19	Muhayyang	67	SD	2	142
20	Ganna	60	SD	5	200
21	Kahar	35	SMA	6	100
22	Ilyas	45	SMP	2	300
23	Muhammad Nur	42	SMP	4	200
24	Muh. Rizal	27	SMA	4	300
25	Saharuddin	48	SMA	2	250
26	Januddin	46	SD	4	200
27	Ahmad	43	SMP	5	400
28	Dg. Sappe	50	SD	4	400
29	Arsil	34	SMA	1	100
30	Mukhtar	59	SD	3	400

**Lampiran 3. Biaya Tetap (Penyusutan) Budidaya Rumput Laut**

No respon den	Perahu						Mesin							
	Ju m lah	Harga	Total	Nilai Residu	La ma pak ai	Penyusutan		Ju m lah	Harga	Total	Nilai Residu	La ma pak ai	Penyusutan	
						Pertahun	Perbulan						Pertahun	Perbulan
1	1	3.000.000	3.000.000	1.000.000	2	1.000.000	83.333	1	2.000.000	2.000.000	1.000.000	2	500.000	41.667
2	1	8.000.000	8.000.000	3.000.000	7	714.286	59.524	1	3.000.000	3.000.000	300.000	5	540.000	45.000
3	1	5.000.000	5.000.000	1.500.000	5	700.000	58.333	1	3.000.000	3.000.000	500.000	4	625.000	52.083
4	1	2.000.000	2.000.000	700.000	5	260.000	21.667	1	4.000.000	4.000.000	500.000	3	1.166.667	97.222
5	1	7.000.000	7.000.000	3.000.000	1	4.000.000	333.333	1	4.500.000	4.500.000	1.500.000	2	1.500.000	125.000
6	1	5.000.000	5.000.000	2.000.000	3	1.000.000	83.333	1	4.500.000	4.500.000	1.000.000	2	1.750.000	145.833
7	1	1.000.000	1.000.000	500.000	7	71.429	5.952	1	1.500.000	1.500.000	500.000	2	500.000	41.667
8	1	12.000.000	12.000.000	5.000.000	10	700.000	58.333	1	5.000.000	5.000.000	800.000	7	600.000	50.000
9	1	3.500.000	3.500.000	900.000	4	650.000	54.167	1	1.500.000	1.500.000	1.000.000	1	500.000	41.667
10	1	5.000.000	5.000.000	1.000.000	10	400.000	33.333	1	1.000.000	1.000.000	500.000	1	500.000	41.667
11	1	4.000.000	4.000.000	1.000.000	2	1.500.000	125.000	1	2.500.000	2.500.000	300.000	10	220.000	18.333
12	1	4.000.000	4.000.000	600.000	2	1.700.000	141.667	1	4.000.000	4.000.000	1.000.000	2	1.500.000	125.000
13	1	3.000.000	3.000.000	600.000	6	400.000	33.333	1	4.000.000	4.000.000	1.000.000	1	3.000.000	250.000
14	1	1.000.000	1.000.000	500.000	1	500.000	41.667	1	5.000.000	5.000.000	1.000.000	1	4.000.000	333.333
15	1	4.000.000	4.000.000	700.000	4	825.000	68.750	1	2.000.000	2.000.000	300.000	4	425.000	35.417
16	1	4.000.000	4.000.000	1.000.000	4	750.000	62.500	1	2.000.000	2.000.000	400.000	5	320.000	26.667
17	1	9.000.000	9.000.000	2.000.000	2	3.500.000	291.667	1	2.000.000	2.000.000	400.000	10	160.000	13.333
18	1	2.000.000	2.000.000	800.000	1	1.200.000	100.000	1	6.000.000	6.000.000	300.000	5	1.140.000	95.000
19	1	2.500.000	2.500.000	500.000	2	1.000.000	83.333	1	1.000.000	1.000.000	500.000	1	500.000	41.667
20	1	2.500.000	2.500.000	600.000	2	950.000	79.167	1	500.000	500.000	300.000	2	100.000	8.333
21	1	2.000.000	2.000.000	700.000	2	650.000	54.167	1	1.000.000	1.000.000	500.000	1	500.000	41.667
22	1	4.000.000	4.000.000	1.000.000	3	1.000.000	83.333	1	2.000.000	2.000.000	500.000	2	750.000	62.500
23	1	7.000.000	7.000.000	2.000.000	3	1.666.667	138.889	1	3.000.000	3.000.000	400.000	2	1.300.000	108.333
24	1	4.000.000	4.000.000	1.000.000	6	500.000	41.667	1	3.000.000	3.000.000	400.000	2	1.300.000	108.333
25	1	1.000.000	1.000.000	500.000	3	166.667	13.889	1	6.000.000	6.000.000	400.000	10	560.000	46.667
26	1	1.000.000	1.000.000	500.000	2	250.000	20.833	1	2.000.000	2.000.000	100.000	2	950.000	79.167
27	1	7.000.000	7.000.000	2.000.000	5	1.000.000	83.333	1	3.700.000	3.700.000	500.000	5	640.000	53.333
28	1	5.000.000	5.000.000	1.500.000	2	1.750.000	145.833	1	5.000.000	5.000.000	700.000	2	2.150.000	179.167
29	1	9.000.000	9.000.000	2.000.000	5	1.400.000	116.667	1	2.000.000	2.000.000	600.000	2	700.000	58.333
30	1	4.000.000	4.000.000	1.000.000	2	1.500.000	125.000	1	5.000.000	5.000.000	300.000	2	2.350.000	195.833
<b>Total</b>	<b>30</b>	<b>131.500.000</b>	<b>131.500.000</b>	<b>39.100.000</b>	<b>113</b>	<b>31.704.048</b>	<b>2.642.004</b>	<b>30</b>	<b>91.700.000</b>	<b>91.700.000</b>	<b>17.500.000</b>	<b>100</b>	<b>30.746.667</b>	<b>2.562.222</b>
<b>Rata-rata</b>	<b>1</b>	<b>4.383.333</b>	<b>4.383.333</b>	<b>1.303.333</b>	<b>4</b>	<b>1.056.802</b>	<b>88.067</b>	<b>1</b>	<b>3.056.667</b>	<b>3.056.667</b>	<b>583.333</b>	<b>3</b>	<b>1.024.889</b>	<b>85.407</b>

Lanjutan Lampiran 3. Biaya Tetap (Penyusutan) Budidaya Rumput Laut

No respon den	Tali utama							Tali bentangan						
	Jum lah	Harga	Total	Nilai Residu	Lama Pakai	Penyusutan		Jumlah	Harga	Total	Nilai Residu	Lama Pakai	Penyusutan	
						Pertahun	Perbulan						Pertahun	Perbulan
1	2	467.000	934.000	100.000	8	104.250	8.688	102	45.000	4.590.000	985.000	3	1.201.667	100.139
2	2	467.000	934.000	100.000	8	104.250	8.688	153	45.000	6.885.000	1.000.000	1	5.885.000	490.417
3	2	467.000	934.000	100.000	8	104.250	8.688	85	45.000	3.825.000	300.000	3	1.175.000	97.917
4	1	467.000	467.000	60.000	8	50.875	4.240	51	45.000	2.295.000	300.000	3	665.000	55.417
5	1	467.000	467.000	60.000	8	50.875	4.240	51	45.000	2.295.000	300.000	3	665.000	55.417
6	1	467.000	467.000	60.000	8	50.875	4.240	119	45.000	5.355.000	500.000	2	2.427.500	202.292
7	1	467.000	467.000	60.000	8	50.875	4.240	34	45.000	1.530.000	250.000	2	640.000	53.333
8	1	467.000	467.000	60.000	8	50.875	4.240	51	45.000	2.295.000	300.000	2	997.500	83.125
9	1	467.000	467.000	60.000	8	50.875	4.240	51	45.000	2.295.000	300.000	3	665.000	55.417
10	2	467.000	934.000	100.000	8	104.250	8.688	34	45.000	1.530.000	300.000	1	1.230.000	102.500
11	1	467.000	467.000	60.000	8	50.875	4.240	51	45.000	2.295.000	650.000	1	1.645.000	137.083
12	1	467.000	467.000	60.000	8	50.875	4.240	51	45.000	2.295.000	98.000	2	1.098.500	91.542
13	1	467.000	467.000	60.000	8	50.875	4.240	51	45.000	2.295.000	600.000	1	1.695.000	141.250
14	1	467.000	467.000	60.000	8	50.875	4.240	34	45.000	1.530.000	200.000	3	443.333	36.944
15	1	467.000	467.000	60.000	8	50.875	4.240	34	45.000	1.530.000	200.000	3	443.333	36.944
16	2	467.000	934.000	100.000	8	104.250	8.688	34	45.000	1.530.000	200.000	3	443.333	36.944
17	1	467.000	467.000	60.000	8	50.875	4.240	85	45.000	3.825.000	200.000	2	1.812.500	151.042
18	1	467.000	467.000	100.000	8	45.875	3.823	34	45.000	1.530.000	250.000	3	426.667	35.556
19	1	467.000	467.000	60.000	8	50.875	4.240	34	45.000	1.530.000	100.000	2	715.000	59.583
20	1	467.000	467.000	60.000	8	50.875	4.240	34	45.000	1.530.000	100.000	2	715.000	59.583
21	1	467.000	467.000	60.000	8	50.875	4.240	17	45.000	765.000	200.000	2	282.500	23.542
22	1	467.000	467.000	60.000	8	50.875	4.240	51	45.000	2.295.000	900.000	2	697.500	58.125
23	2	467.000	934.000	100.000	8	104.250	8.688	34	45.000	1.530.000	500.000	3	343.333	28.611
24	1	467.000	467.000	60.000	8	50.875	4.240	51	45.000	2.295.000	200.000	3	698.333	58.194
25	2	467.000	934.000	100.000	8	104.250	8.688	51	45.000	2.295.000	500.000	3	598.333	49.861
26	1	467.000	467.000	60.000	8	50.875	4.240	34	45.000	1.530.000	400.000	2	565.000	47.083
27	1	467.000	467.000	60.000	8	50.875	4.240	68	45.000	3.060.000	500.000	1	2.560.000	213.333
28	1	467.000	467.000	60.000	8	50.875	4.240	68	45.000	3.060.000	680.000	2	1.190.000	99.167
29	2	467.000	934.000	100.000	8	104.250	8.688	17	45.000	765.000	600.000	2	82.500	6.875
30	1	467.000	467.000	60.000	8	50.875	4.240	68	45.000	3.060.000	400.000	2	1.330.000	110.833
<b>Total</b>	<b>38</b>	<b>14.010.000</b>	<b>17.746.000</b>	<b>2.160.000</b>	<b>240</b>	<b>1.948.250</b>	<b>162.354</b>	<b>1.632</b>	<b>1.350.000</b>	<b>73.440.000</b>	<b>12.013.000</b>	<b>67</b>	<b>33.336.833</b>	<b>2.778.069</b>
<b>Rata-rata</b>	<b>1</b>	<b>467.000</b>	<b>591.533</b>	<b>72.000</b>	<b>8</b>	<b>64.942</b>	<b>5.412</b>	<b>54</b>	<b>45.000</b>	<b>2.448.000</b>	<b>400.433</b>	<b>2</b>	<b>1.111.228</b>	<b>92.602</b>

Lanjutan Lampiran 3. Biaya Tetap (Penyusutan) Budidaya Rumput Laut

No respon den	Tali bibit							Pemberat (kayu)						
	Jumlah	Harga	Total	Nilai Residu	Lama Pakai	Penyusutan		Jumlah	Harga	Total	Nilai Residu	Lama Pakai	Penyusutan	
						Pertahun	Perbulan						Pertahun	Perbulan
1	6	70.000	420.000	90.000	2	165.000	13.750	8	0	0	0	1	0	0
2	9	70.000	630.000	100.000	2	265.000	22.083	8	0	0	0	1	0	0
3	5	70.000	350.000	50.000	2	150.000	12.500	6	25.000	150.000	50.000	1	100.000	8.333
4	3	70.000	210.000	75.000	2	67.500	5.625	6	0	0	0	1	0	0
5	3	70.000	210.000	75.000	2	67.500	5.625	8	0	0	0	1	0	0
6	7	70.000	490.000	80.000	2	205.000	17.083	6	0	0	0	1	0	0
7	2	70.000	140.000	60.000	2	40.000	3.333	5	0	0	0	1	0	0
8	3	70.000	210.000	75.000	2	67.500	5.625	5	0	0	0	1	0	0
9	3	70.000	210.000	75.000	2	67.500	5.625	5	0	0	0	1	0	0
10	2	70.000	140.000	75.000	2	32.500	2.708	5	0	0	0	1	0	0
11	3	70.000	210.000	75.000	2	67.500	5.625	8	0	0	0	1	0	0
12	3	70.000	210.000	40.000	2	85.000	7.083	5	0	0	0	1	0	0
13	3	70.000	210.000	75.000	2	67.500	5.625	5	0	0	0	1	0	0
14	2	70.000	140.000	60.000	2	40.000	3.333	5	0	0	0	1	0	0
15	2	70.000	140.000	60.000	2	40.000	3.333	5	0	0	0	1	0	0
16	2	70.000	140.000	60.000	2	40.000	3.333	5	0	0	0	1	0	0
17	5	70.000	350.000	80.000	2	135.000	11.250	5	0	0	0	1	0	0
18	2	70.000	140.000	60.000	2	40.000	3.333	6	0	0	0	1	0	0
19	2	70.000	140.000	60.000	2	40.000	3.333	5	0	0	0	1	0	0
20	2	70.000	140.000	60.000	2	40.000	3.333	5	0	0	0	1	0	0
21	1	70.000	70.000	40.000	2	15.000	1.250	5	0	0	0	1	0	0
22	3	70.000	210.000	80.000	2	65.000	5.417	8	0	0	0	1	0	0
23	2	70.000	140.000	60.000	2	40.000	3.333	6	80.000	480.000	50.000	1	430.000	35.833
24	3	70.000	210.000	75.000	2	67.500	5.625	5	0	0	0	1	0	0
25	3	70.000	210.000	75.000	2	67.500	5.625	5	0	0	0	1	0	0
26	2	70.000	140.000	75.000	2	32.500	2.708	5	0	0	0	1	0	0
27	4	70.000	280.000	80.000	2	100.000	8.333	6	0	0	0	1	0	0
28	4	70.000	280.000	50.000	2	115.000	9.583	8	0	0	0	1	0	0
29	1	70.000	70.000	50.000	2	10.000	833	6	0	0	0	1	0	0
30	4	70.000	280.000	50.000	2	115.000	9.583	6	0	0	0	1	0	0
<b>Total</b>	<b>96</b>	<b>2.100.000</b>	<b>6.720.000</b>	<b>2.020.000</b>	<b>60</b>	<b>2.350.000</b>	<b>195.833</b>	<b>176</b>	<b>105.000</b>	<b>630.000</b>	<b>100.000</b>	<b>30</b>	<b>530.000</b>	<b>44.167</b>
<b>Rata-rata</b>	<b>3</b>	<b>70.000</b>	<b>224.000</b>	<b>67.333</b>	<b>2</b>	<b>78.333</b>	<b>6.528</b>	<b>6</b>	<b>52.500</b>	<b>315.000</b>	<b>50.000</b>	<b>15</b>	<b>265.000</b>	<b>22.083</b>



Lanjutan Lampiran 3. Biaya Tetap (Penyusutan) Budidaya Rumput Laut

No respon den	Pelampung (Jerigen)							Pelampung (Botol)						
	Jumlah	Harga	Total	Nilai Residu	Lama Pakai	Penyusutan		Jumlah	Harga	Total	Nilai Residu	Lama Pakai	Penyusutan	
						Pertahun	Perbulan						Pertahun	Perbulan
1	50	3.000	150.000	90.000	1	60.000	5.000	3.600	175	630.000	130.000	1	500.000	41.667
2	70	3.000	210.000	100.000	1	110.000	9.167	5.400	175	945.000	155.000	1	790.000	65.833
3	120	5.000	600.000	200.000	1	400.000	33.333	1.974	175	345.450	100.000	1	245.450	20.454
4	40	3.000	120.000	50.000	1	70.000	5.833	1.800	175	315.000	98.000	1	217.000	18.083
5	60	3.000	180.000	40.000	1	140.000	11.667	1.800	175	315.000	98.000	1	217.000	18.083
6	40	3.000	120.000	60.000	1	60.000	5.000	4.200	175	735.000	150.000	1	585.000	48.750
7	30	2.000	60.000	30.000	1	30.000	2.500	1.200	175	210.000	90.000	1	120.000	10.000
8	40	3.000	120.000	50.000	1	70.000	5.833	1.800	175	315.000	98.000	1	217.000	18.083
9	20	3.000	60.000	30.000	1	30.000	2.500	1.800	175	315.000	98.000	1	217.000	18.083
10	40	3.000	120.000	40.000	1	80.000	6.667	1.080	175	189.000	60.000	1	129.000	10.750
11	50	3.000	150.000	40.000	1	110.000	9.167	1.800	175	315.000	98.000	1	217.000	18.083
12	20	4.000	80.000	40.000	1	40.000	3.333	1.800	175	315.000	98.000	1	217.000	18.083
13	50	4.000	200.000	50.000	1	150.000	12.500	1.620	175	283.500	70.000	1	213.500	17.792
14	30	3.000	90.000	40.000	1	50.000	4.167	1.200	175	210.000	90.000	1	120.000	10.000
15	30	3.000	90.000	40.000	1	50.000	4.167	1.200	175	210.000	90.000	1	120.000	10.000
16	50	500	25.000	10.000	1	15.000	1.250	1.200	175	210.000	90.000	1	120.000	10.000
17	30	2.000	60.000	35.000	1	25.000	2.083	2.880	175	504.000	125.000	1	379.000	31.583
18	70	5.000	350.000	100.000	1	250.000	20.833	900	175	157.500	55.000	1	102.500	8.542
19	50	5.000	250.000	90.000	1	160.000	13.333	850	175	148.750	50.000	1	98.750	8.229
20	20	2.000	40.000	20.000	1	20.000	1.667	1.200	175	210.000	90.000	1	120.000	10.000
21	70	3.000	210.000	100.000	1	110.000	9.167	600	175	105.000	40.000	1	65.000	5.417
22	30	3.000	90.000	50.000	1	40.000	3.333	5.400	175	945.000	155.000	1	790.000	65.833
23	40	3.000	120.000	75.000	1	45.000	3.750	1.200	175	210.000	90.000	1	120.000	10.000
24	30	3.000	90.000	30.000	1	60.000	5.000	1.800	175	315.000	98.000	1	217.000	18.083
25	20	3.000	60.000	20.000	1	40.000	3.333	1.500	175	262.500	67.000	1	195.500	16.292
26	60	3.000	180.000	80.000	1	100.000	8.333	600	175	105.000	50.000	1	55.000	4.583
27	50	3.500	175.000	75.000	1	100.000	8.333	4.800	175	840.000	150.000	1	690.000	57.500
28	30	3.000	90.000	50.000	1	40.000	3.333	2.400	175	420.000	140.000	1	280.000	23.333
29	50	30.000	1.500.000	500.000	1	1.000.000	83.333	1.500	175	262.500	100.000	1	162.500	13.542
30	50	3.000	150.000	75.000	1	75.000	6.250	2.400	175	420.000	140.000	1	280.000	23.333
<b>Total</b>	<b>1.340</b>	<b>120.000</b>	<b>5.740.000</b>	<b>2.210.000</b>	<b>30</b>	<b>3.530.000</b>	<b>294.167</b>	<b>61.504</b>	<b>5.250</b>	<b>10.763.200</b>	<b>2.963.000</b>	<b>30</b>	<b>7.800.200</b>	<b>650.017</b>
<b>Rata-rata</b>	<b>45</b>	<b>4.000</b>	<b>191.333</b>	<b>73.667</b>	<b>1</b>	<b>117.667</b>	<b>9.806</b>	<b>2.050</b>	<b>175</b>	<b>358.773</b>	<b>98.767</b>	<b>1</b>	<b>260.007</b>	<b>21.667</b>

Lanjutan Lampiran 3. Biaya Tetap (Penyusutan) Budidaya Rumput Laut

No responden	Penjemuran (rapa-rapa)						Penyusutan	
	Jumlah	Harga	Total	Nilai Residu	Lama Pakai	Pertahun	Perbulan	
1	1	1.000.000	1.000.000	300.000	2	350.000	29.167	
2	1	1.700.000	1.700.000	400.000	2	650.000	54.167	
3	1	2.000.000	2.000.000	300.000	2	850.000	70.833	
4	1	1.500.000	1.500.000	500.000	2	500.000	41.667	
5	1	1.000.000	1.000.000	300.000	1	700.000	58.333	
6	1	1.500.000	1.500.000	500.000	1	1.000.000	83.333	
7	1	1.000.000	1.000.000	300.000	1	700.000	58.333	
8	0	0	0	0	0	0	0	
9	1	1.000.000	1.000.000	300.000	2	350.000	29.167	
10	1	1.200.000	1.200.000	300.000	2	450.000	37.500	
11	1	1.000.000	1.000.000	300.000	3	233.333	19.444	
12	1	2.000.000	2.000.000	500.000	2	750.000	62.500	
13	1	1.500.000	1.500.000	500.000	1	1.000.000	83.333	
14	1	1.700.000	1.700.000	500.000	2	600.000	50.000	
15	1	1.700.000	1.700.000	500.000	1	1.200.000	100.000	
16	1	1.400.000	1.400.000	500.000	3	300.000	25.000	
17	1	2.000.000	2.000.000	500.000	3	500.000	41.667	
18	1	1.500.000	1.500.000	500.000	1	1.000.000	83.333	
19	0	0	0	0	0	0	0	
20	1	1.000.000	1.000.000	300.000	2	350.000	29.167	
21	1	2.000.000	2.000.000	500.000	2	750.000	62.500	
22	1	1.200.000	1.200.000	500.000	2	350.000	29.167	
23	1	1.000.000	1.000.000	300.000	2	350.000	29.167	
24	1	1.500.000	1.500.000	500.000	2	500.000	41.667	
25	1	200.000	200.000	100.000	1	100.000	8.333	
26	1	1.000.000	1.000.000	300.000	2	350.000	29.167	
27	1	1.800.000	1.800.000	500.000	2	650.000	54.167	
28	1	500.000	500.000	250.000	1	250.000	20.833	
29	1	1.000.000	1.000.000	300.000	2	350.000	29.167	
30	1	2.500.000	2.500.000	550.000	2	975.000	81.250	
<b>Total</b>	<b>28</b>	<b>38.400.000</b>	<b>38.400.000</b>	<b>11.100.000</b>	<b>51</b>	<b>16.108.333</b>	<b>1.342.361</b>	
<b>Rata-rata</b>	<b>1</b>	<b>1.371.429</b>	<b>1.371.429</b>	<b>396.429</b>	<b>2</b>	<b>575.298</b>	<b>47.941</b>	

**Lampiran 4. Biaya Tetap (Perawatan) Budidaya Rumput Laut**

No Reponden	Biaya Perawatan		Total	
	Perahu	Mesin	Pertahun	Perbulan
1	600.000	400.000	1.000.000	83.333
2	800.000	500.000	1.300.000	108.333
3	600.000	300.000	900.000	75.000
4	500.000	400.000	900.000	75.000
5	600.000	400.000	1.000.000	83.333
6	500.000	400.000	900.000	75.000
7	500.000	350.000	850.000	70.833
8	500.000	300.000	800.000	66.667
9	600.000	250.000	850.000	70.833
10	400.000	300.000	700.000	58.333
11	500.000	300.000	800.000	66.667
12	500.000	350.000	850.000	70.833
13	500.000	400.000	900.000	75.000
14	500.000	400.000	900.000	75.000
15	500.000	350.000	850.000	70.833
16	500.000	300.000	800.000	66.667
17	500.000	300.000	800.000	66.667
18	500.000	400.000	900.000	75.000
19	700.000	550.000	1.250.000	104.167
20	500.000	300.000	800.000	66.667
21	600.000	400.000	1.000.000	83.333
22	500.000	300.000	800.000	66.667
23	600.000	550.000	1.150.000	95.833
24	500.000	300.000	800.000	66.667
25	500.000	350.000	850.000	70.833
26	600.000	350.000	950.000	79.167
27	500.000	400.000	900.000	75.000
28	600.000	500.000	1.100.000	91.667
29	500.000	500.000	1.000.000	83.333
30	500.000	350.000	850.000	70.833
<b>Total</b>	<b>16.200.000</b>	<b>11.250.000</b>	<b>27.450.000</b>	<b>2.287.500</b>
<b>Rata-rata</b>	<b>540.000</b>	<b>375.000</b>	<b>915.000</b>	<b>76.250</b>

### Lampiran 5. Biaya Variabel Budidaya Rumput Laut

No. Responden	Upah Pengikat			Bensin			Upah Pembersihan			Biaya Bibit		
	Jumlah	Harga	Total	Jumlah	Harga	Total	Jumlah	Harga	Total	Jumlah	Harga	Total
1	600	5.000	3.000.000	18	11.000	198.000	0	0	0	500	5.000	2.500.000
2	900	5.000	4.500.000	32	11.000	352.000	400	1.000	400.000	1.000	6.500	6.500.000
3	500	5.000	2.500.000	32	10.000	320.000	300	1.000	300.000	400	8.000	3.200.000
4	300	5.000	1.500.000	18	11.000	198.000	0	0	0	300	5.000	1.500.000
5	300	5.000	1.500.000	32	12.000	384.000	0	0	0	200	8.000	1.600.000
6	700	5.000	3.500.000	18	12.000	216.000	0	0	0	600	6.500	3.900.000
7	200	5.000	1.000.000	18	12.000	216.000	0	0	0	300	6.000	1.800.000
8	300	5.000	1.500.000	32	10.000	320.000	0	0	0	1.000	6.000	6.000.000
9	300	5.000	1.500.000	18	12.000	216.000	100	1.000	100.000	1.500	6.000	9.000.000
10	180	5.000	900.000	18	12.000	216.000	0	0	0	100	5.500	550.000
11	300	5.000	1.500.000	18	10.000	180.000	0	0	0	200	6.000	1.200.000
12	300	5.000	1.500.000	18	11.000	198.000	0	0	0	200	5.000	1.000.000
13	270	5.000	1.350.000	18	12.000	216.000	0	0	0	100	5.000	500.000
14	200	5.000	1.000.000	18	12.000	216.000	0	0	0	500	5.000	2.500.000
15	200	5.000	1.000.000	18	12.000	216.000	0	0	0	300	5.000	1.500.000
16	200	5.000	1.000.000	18	12.000	216.000	0	0	0	900	5.000	4.500.000
17	480	5.000	2.400.000	18	10.000	180.000	0	0	0	300	6.000	1.800.000
18	150	5.000	750.000	18	12.000	216.000	0	0	0	100	6.000	600.000
19	142	5.000	710.000	18	12.000	216.000	0	0	0	900	5.000	4.500.000
20	200	5.000	1.000.000	18	12.000	216.000	0	0	0	200	5.000	1.000.000
21	100	5.000	500.000	18	12.000	216.000	0	0	0	100	5.000	500.000
22	300	5.000	1.500.000	18	12.000	216.000	0	0	0	500	5.000	2.500.000
23	200	5.000	1.000.000	18	12.000	216.000	0	0	0	1.000	8.000	8.000.000
24	300	5.000	1.500.000	18	12.000	216.000	0	0	0	200	8.000	1.600.000
25	250	5.000	1.250.000	18	10.000	180.000	0	0	0	100	7.000	700.000
26	200	5.000	1.000.000	18	10.000	180.000	0	0	0	100	5.000	500.000
27	400	5.000	2.000.000	18	10.000	180.000	200	500	100.000	700	5.000	3.500.000
28	400	5.000	2.000.000	18	12.000	216.000	0	0	0	1.000	5.000	5.000.000
29	100	5.000	500.000	18	10.000	180.000	0	0	0	300	5.000	1.500.000
30	400	5.000	2.000.000	18	11.000	198.000	0	0	0	500	5.000	2.500.000
<b>Total</b>	<b>9.372</b>	<b>150.000</b>	<b>46.860.000</b>	<b>596</b>	<b>339.000</b>	<b>6.517.000</b>	<b>901</b>	<b>102.500</b>	<b>900.000</b>	<b>14.100</b>	<b>173.500</b>	<b>81.950.000</b>
<b>Rata-rata</b>	<b>312</b>	<b>5.000</b>	<b>1.562.000</b>	<b>20</b>	<b>11.300</b>	<b>217.233</b>	<b>225</b>	<b>25.625</b>	<b>225.000</b>	<b>470</b>	<b>5.783</b>	<b>2.731.667</b>

**Lampiran 6. Total Biaya Budidaya Rumput Laut**

<b>No responden</b>	<b>Biaya Tetap</b>	<b>Biaya Variabel</b>	<b>Total Biaya</b>
1	406.743	5.698.000	6.104.743
2	863.211	11.752.000	12.615.211
3	437.475	6.320.000	6.757.475
4	324.753	3.198.000	3.522.753
5	695.031	3.484.000	4.179.031
6	664.865	7.616.000	8.280.865
7	250.192	3.016.000	3.266.192
8	291.907	7.820.000	8.111.907
9	281.698	10.816.000	11.097.698
10	302.146	1.666.000	1.968.146
11	403.643	2.880.000	3.283.643
12	524.281	2.698.000	3.222.281
13	623.073	2.066.000	2.689.073
14	558.684	3.716.000	4.274.684
15	333.684	2.716.000	3.049.684
16	241.049	5.716.000	5.957.049
17	613.532	4.380.000	4.993.532
18	425.420	1.566.000	1.991.420
19	317.886	5.426.000	5.743.886
20	262.157	2.216.000	2.478.157
21	285.281	1.216.000	1.501.281
22	378.615	4.216.000	4.594.615
23	462.437	9.216.000	9.678.437
24	349.476	3.316.000	3.665.476
25	223.521	2.130.000	2.353.521
26	275.282	1.680.000	1.955.282
27	557.573	5.780.000	6.337.573
28	577.157	7.216.000	7.793.157
29	400.771	2.180.000	2.580.771
30	627.156	4.511.000	5.138.156
<b>Total</b>	<b>12.958.693</b>	<b>136.227.000</b>	<b>149.185.693</b>
<b>Rata-rata</b>	<b>431.956</b>	<b>4.540.900</b>	<b>4.972.856</b>

### Lampiran 7. Penerimaan Budidaya Rumput Laut (Musim Puncak)

No Respon den	Musim Puncak									Total Penerimaan
	1			2			3			
	Produksi (Kg)	Harga (Rp)	Total/Siklus	Produksi (Kg)	Harga (Rp)	Total/Siklus	Produksi (Kg)	Harga (Rp)	Total/Siklus	
1	900	25.000	22.500.000	850	25.000	21.250.000	800	28.000	22.400.000	66.150.000
2	1.000	25.000	25.000.000	900	25.000	22.500.000	800	28.000	22.400.000	69.900.000
3	900	25.000	22.500.000	800	25.000	20.000.000	700	28.000	19.600.000	62.100.000
4	600	25.000	15.000.000	500	25.000	12.500.000	490	28.000	13.720.000	41.220.000
5	600	25.000	15.000.000	500	25.000	12.500.000	500	28.000	14.000.000	41.500.000
6	800	25.000	20.000.000	800	25.000	20.000.000	700	28.000	19.600.000	59.600.000
7	400	25.000	10.000.000	350	25.000	8.750.000	330	28.000	9.240.000	27.990.000
8	600	25.000	15.000.000	440	25.000	11.000.000	400	28.000	11.200.000	37.200.000
9	600	25.000	15.000.000	550	25.000	13.750.000	500	28.000	14.000.000	42.750.000
10	360	25.000	9.000.000	300	25.000	7.500.000	287	28.000	8.036.000	24.536.000
11	600	25.000	15.000.000	500	25.000	12.500.000	450	28.000	12.600.000	40.100.000
12	600	25.000	15.000.000	600	25.000	15.000.000	550	28.000	15.400.000	45.400.000
13	540	25.000	13.500.000	500	25.000	12.500.000	477	28.000	13.356.000	39.356.000
14	400	25.000	10.000.000	320	25.000	8.000.000	300	28.000	8.400.000	26.400.000
15	400	25.000	10.000.000	350	25.000	8.750.000	336	28.000	9.408.000	28.158.000
16	400	25.000	10.000.000	400	25.000	10.000.000	370	28.000	10.360.000	30.360.000
17	900	25.000	22.500.000	800	25.000	20.000.000	750	28.000	21.000.000	63.500.000
18	300	25.000	7.500.000	250	25.000	6.250.000	255	28.000	7.140.000	20.890.000
19	400	25.000	10.000.000	380	25.000	9.500.000	350	28.000	9.800.000	29.300.000
20	400	25.000	10.000.000	300	25.000	7.500.000	307	28.000	8.596.000	26.096.000
21	300	25.000	7.500.000	300	25.000	7.500.000	280	28.000	7.840.000	22.840.000
22	600	25.000	15.000.000	600	25.000	15.000.000	550	28.000	15.400.000	45.400.000
23	500	25.000	12.500.000	470	25.000	11.750.000	420	28.000	11.760.000	36.010.000
24	600	25.000	15.000.000	450	25.000	11.250.000	447	28.000	12.516.000	38.766.000
25	500	25.000	12.500.000	510	25.000	12.750.000	500	28.000	14.000.000	39.250.000
26	400	25.000	10.000.000	380	25.000	9.500.000	300	28.000	8.400.000	27.900.000
27	800	25.000	20.000.000	780	25.000	19.500.000	700	28.000	19.600.000	59.100.000
28	800	25.000	20.000.000	720	25.000	18.000.000	700	28.000	19.600.000	57.600.000
29	300	25.000	7.500.000	300	25.000	7.500.000	270	28.000	7.560.000	22.560.000
30	800	25.000	20.000.000	750	25.000	18.750.000	700	28.000	19.600.000	58.350.000
<b>Total</b>	<b>17.300</b>	<b>750.000</b>	<b>432.500.000</b>	<b>15.650</b>	<b>750.000</b>	<b>391.250.000</b>	<b>14.519</b>	<b>840.000</b>	<b>406.532.000</b>	<b>1.230.282.000</b>
<b>Rata-rata</b>	<b>577</b>	<b>25.000</b>	<b>14.416.667</b>	<b>522</b>	<b>25.000</b>	<b>13.041.667</b>	<b>484</b>	<b>28.000</b>	<b>13.551.067</b>	<b>41.009.400</b>

**Lampiran 8. Penerimaan Budidaya Rumput Laut (Musim Panceklik)**

No Responden	Musim Panceklik						Total Penerimaan
	1			2			
	Produksi (Kg)	Harga (Rp)	Total/Siklus	Produksi (Kg)	Harga (Rp)	Total/Siklus	
1	400	30.000	12.000.000	300	33.000	9.900.000	21.900.000
2	500	30.000	15.000.000	400	33.000	13.200.000	28.200.000
3	400	30.000	12.000.000	300	33.000	9.900.000	21.900.000
4	340	30.000	10.200.000	150	33.000	4.950.000	15.150.000
5	300	30.000	9.000.000	200	33.000	6.600.000	15.600.000
6	400	30.000	12.000.000	280	33.000	9.240.000	21.240.000
7	200	30.000	6.000.000	150	33.000	4.950.000	10.950.000
8	300	30.000	9.000.000	250	33.000	8.250.000	17.250.000
9	400	30.000	12.000.000	340	33.000	11.220.000	23.220.000
10	240	30.000	7.200.000	200	33.000	6.600.000	13.800.000
11	350	30.000	10.500.000	200	33.000	6.600.000	17.100.000
12	300	30.000	9.000.000	150	33.000	4.950.000	13.950.000
13	400	30.000	12.000.000	200	33.000	6.600.000	18.600.000
14	250	30.000	7.500.000	180	33.000	5.940.000	13.440.000
15	200	30.000	6.000.000	100	33.000	3.300.000	9.300.000
16	250	30.000	7.500.000	180	33.000	5.940.000	13.440.000
17	400	30.000	12.000.000	250	33.000	8.250.000	20.250.000
18	150	30.000	4.500.000	120	33.000	3.960.000	8.460.000
19	280	30.000	8.400.000	200	33.000	6.600.000	15.000.000
20	200	30.000	6.000.000	110	33.000	3.630.000	9.630.000
21	200	30.000	6.000.000	100	33.000	3.300.000	9.300.000
22	400	30.000	12.000.000	250	33.000	8.250.000	20.250.000
23	360	30.000	10.800.000	300	33.000	9.900.000	20.700.000
24	200	30.000	6.000.000	180	33.000	5.940.000	11.940.000
25	300	30.000	9.000.000	150	33.000	4.950.000	13.950.000
26	200	30.000	6.000.000	100	33.000	3.300.000	9.300.000
27	300	30.000	9.000.000	250	33.000	8.250.000	17.250.000
28	350	30.000	10.500.000	270	33.000	8.910.000	19.410.000
29	200	30.000	6.000.000	180	33.000	5.940.000	11.940.000
30	350	30.000	10.500.000	200	33.000	6.600.000	17.100.000
<b>Total</b>	<b>9.120</b>	<b>900.000</b>	<b>273.600.000</b>	<b>6.240</b>	<b>990.000</b>	<b>205.920.000</b>	<b>479.520.000</b>
<b>Rata-rata</b>	<b>304</b>	<b>30.000</b>	<b>9.120.000</b>	<b>208</b>	<b>33.000</b>	<b>6.864.000</b>	<b>15.984.000</b>

### Lampiran 9. Keuntungan Budidaya Rumput Laut (Musim Puncak)

No Respon den	Musim Puncak									Total Keuntungan
	1			2			3			
	Penerimaan (Rp)	Total Biaya (Rp)	Keuntungan	Penerimaan (Kg)	Total Biaya (Rp)	Keuntungan	Penerimaan (Kg)	Total Biaya (Rp)	Keuntungan	
1	22.500.000	6.104.743	16.395.257	21.250.000	6.104.743	15.145.257	22.400.000	6.104.743	16.295.257	47.835.772
2	25.000.000	12.615.211	12.384.789	22.500.000	12.615.211	9.884.789	22.400.000	12.615.211	9.784.789	32.054.367
3	22.500.000	6.757.475	15.742.525	20.000.000	6.757.475	13.242.525	19.600.000	6.757.475	12.842.525	41.827.575
4	15.000.000	3.522.753	11.477.247	12.500.000	3.522.753	8.977.247	13.720.000	3.522.753	10.197.247	30.651.740
5	15.000.000	4.179.031	10.820.969	12.500.000	4.179.031	8.320.969	14.000.000	4.179.031	9.820.969	28.962.907
6	20.000.000	8.280.865	11.719.135	20.000.000	8.280.865	11.719.135	19.600.000	8.280.865	11.319.135	34.757.406
7	10.000.000	3.266.192	6.733.808	8.750.000	3.266.192	5.483.808	9.240.000	3.266.192	5.973.808	18.191.425
8	15.000.000	8.111.907	6.888.093	11.000.000	8.111.907	2.888.093	11.200.000	8.111.907	3.088.093	12.864.280
9	15.000.000	11.097.698	3.902.302	13.750.000	11.097.698	2.652.302	14.000.000	11.097.698	2.902.302	9.456.907
10	9.000.000	1.968.146	7.031.855	7.500.000	1.968.146	5.531.855	8.036.000	1.968.146	6.067.855	18.631.564
11	15.000.000	3.283.643	11.716.357	12.500.000	3.283.643	9.216.357	12.600.000	3.283.643	9.316.357	30.249.072
12	15.000.000	3.222.281	11.777.719	15.000.000	3.222.281	11.777.719	15.400.000	3.222.281	12.177.719	35.733.157
13	13.500.000	2.689.073	10.810.927	12.500.000	2.689.073	9.810.927	13.356.000	2.689.073	10.666.927	31.288.781
14	10.000.000	4.274.684	5.725.316	8.000.000	4.274.684	3.725.316	8.400.000	4.274.684	4.125.316	13.575.948
15	10.000.000	3.049.684	6.950.316	8.750.000	3.049.684	5.700.316	9.408.000	3.049.684	6.358.316	19.008.949
16	10.000.000	5.957.049	4.042.951	10.000.000	5.957.049	4.042.951	10.360.000	5.957.049	4.402.951	12.488.853
17	22.500.000	4.993.532	17.506.468	20.000.000	4.993.532	15.006.468	21.000.000	4.993.532	16.006.468	48.519.405
18	7.500.000	1.991.420	5.508.580	6.250.000	1.991.420	4.258.580	7.140.000	1.991.420	5.148.580	14.915.740
19	10.000.000	5.743.886	4.256.114	9.500.000	5.743.886	3.756.114	9.800.000	5.743.886	4.056.114	12.068.343
20	10.000.000	2.478.157	7.521.843	7.500.000	2.478.157	5.021.843	8.596.000	2.478.157	6.117.843	18.661.530
21	7.500.000	1.501.281	5.998.719	7.500.000	1.501.281	5.998.719	7.840.000	1.501.281	6.338.719	18.336.157
22	15.000.000	4.594.615	10.405.385	15.000.000	4.594.615	10.405.385	15.400.000	4.594.615	10.805.385	31.616.155
23	12.500.000	9.678.437	2.821.563	11.750.000	9.678.437	2.071.563	11.760.000	9.678.437	2.081.563	6.974.689
24	15.000.000	3.665.476	11.334.524	11.250.000	3.665.476	7.584.524	12.516.000	3.665.476	8.850.524	27.769.572
25	12.500.000	2.353.521	10.146.480	12.750.000	2.353.521	10.396.480	14.000.000	2.353.521	11.646.480	32.189.439
26	10.000.000	1.955.282	8.044.718	9.500.000	1.955.282	7.544.718	8.400.000	1.955.282	6.444.718	22.034.155
27	20.000.000	6.337.573	13.662.427	19.500.000	6.337.573	13.162.427	19.600.000	6.337.573	13.262.427	40.087.281
28	20.000.000	7.793.157	12.206.843	18.000.000	7.793.157	10.206.843	19.600.000	7.793.157	11.806.843	34.220.530
29	7.500.000	2.580.771	4.919.230	7.500.000	2.580.771	4.919.230	7.560.000	2.580.771	4.979.230	14.817.689
30	20.000.000	5.138.156	14.861.844	18.750.000	5.138.156	13.611.844	19.600.000	5.138.156	14.461.844	42.935.532
<b>Total</b>	<b>432.500.000</b>	<b>149.185.693</b>	<b>283.314.307</b>	<b>391.250.000</b>	<b>149.185.693</b>	<b>242.064.307</b>	<b>406.532.000</b>	<b>149.185.693</b>	<b>257.346.307</b>	<b>782.724.920</b>
<b>Rata-rata</b>	<b>14.416.667</b>	<b>4.972.856</b>	<b>9.443.810</b>	<b>13.041.667</b>	<b>4.972.856</b>	<b>8.068.810</b>	<b>13.551.067</b>	<b>4.972.856</b>	<b>8.578.210</b>	<b>26.090.831</b>



**Lampiran 10. Keuntungan Budidaya Rumput Laut (Musim Panceklik)**

No Responden	Musim Kurang						Total Keuntungan
	1			2			
	Penerimaan (Kg)	Total Biaya (Rp)	Keuntungan	Penerimaan (Kg)	Total Biaya (Rp)	Keuntungan	
1	12.000.000	6.104.743	5.895.257	9.900.000	6.104.743	3.795.257	9.690.515
2	15.000.000	12.615.211	2.384.789	13.200.000	12.615.211	584.789	2.969.578
3	12.000.000	6.757.475	5.242.525	9.900.000	6.757.475	3.142.525	8.385.050
4	10.200.000	3.522.753	6.677.247	4.950.000	3.522.753	1.427.247	8.104.493
5	9.000.000	4.179.031	4.820.969	6.600.000	4.179.031	2.420.969	7.241.938
6	12.000.000	8.280.865	3.719.135	9.240.000	8.280.865	959.135	4.678.271
7	6.000.000	3.266.192	2.733.808	4.950.000	3.266.192	1.683.808	4.417.617
8	9.000.000	8.111.907	888.093	8.250.000	8.111.907	138.093	1.026.187
9	12.000.000	11.097.698	902.302	11.220.000	11.097.698	122.302	1.024.605
10	7.200.000	1.968.146	5.231.855	6.600.000	1.968.146	4.631.855	9.863.709
11	10.500.000	3.283.643	7.216.357	6.600.000	3.283.643	3.316.357	10.532.715
12	9.000.000	3.222.281	5.777.719	4.950.000	3.222.281	1.727.719	7.505.438
13	12.000.000	2.689.073	9.310.927	6.600.000	2.689.073	3.910.927	13.221.854
14	7.500.000	4.274.684	3.225.316	5.940.000	4.274.684	1.665.316	4.890.632
15	6.000.000	3.049.684	2.950.316	3.300.000	3.049.684	250.316	3.200.633
16	7.500.000	5.957.049	1.542.951	5.940.000	5.957.049	-17.049	1.525.902
17	12.000.000	4.993.532	7.006.468	8.250.000	4.993.532	3.256.468	10.262.937
18	4.500.000	1.991.420	2.508.580	3.960.000	1.991.420	1.968.580	4.477.160
19	8.400.000	5.743.886	2.656.114	6.600.000	5.743.886	856.114	3.512.229
20	6.000.000	2.478.157	3.521.843	3.630.000	2.478.157	1.151.843	4.673.687
21	6.000.000	1.501.281	4.498.719	3.300.000	1.501.281	1.798.719	6.297.438
22	12.000.000	4.594.615	7.405.385	8.250.000	4.594.615	3.655.385	11.060.770
23	10.800.000	9.678.437	1.121.563	9.900.000	9.678.437	221.563	1.343.126
24	6.000.000	3.665.476	2.334.524	5.940.000	3.665.476	2.274.524	4.609.048
25	9.000.000	2.353.521	6.646.480	4.950.000	2.353.521	2.596.480	9.242.959
26	6.000.000	1.955.282	4.044.718	3.300.000	1.955.282	1.344.718	5.389.437
27	9.000.000	6.337.573	2.662.427	8.250.000	6.337.573	1.912.427	4.574.854
28	10.500.000	7.793.157	2.706.843	8.910.000	7.793.157	1.116.843	3.823.687
29	6.000.000	2.580.771	3.419.230	5.940.000	2.580.771	3.359.230	6.778.459
30	10.500.000	5.138.156	5.361.844	6.600.000	5.138.156	1.461.844	6.823.688
<b>Total</b>	<b>273.600.000</b>	<b>149.185.693</b>	<b>124.414.307</b>	<b>205.920.000</b>	<b>149.185.693</b>	<b>56.734.307</b>	<b>181.148.614</b>
<b>Rata-rata</b>	<b>9.120.000</b>	<b>4.972.856</b>	<b>4.147.144</b>	<b>6.864.000</b>	<b>4.972.856</b>	<b>1.891.144</b>	<b>6.038.287</b>

**Lampiran 11. Analisis Budget Privat dan Sosial Usaha Budidaya Rumput Laut di Kelurahan Talaka**

Uraian	Harga (Rp)	
	Privat	Sosial
<b>Penerimaan</b>	<b>12.102.647</b>	<b>13.247.220</b>
<b>Input Tradable</b>		
Bibit	2.731.667	3.760.000
BBM	217.233	238.400
<b>Total Input Tradable</b>	<b>2.948.900</b>	<b>3.998.400</b>
<b>Input Non-Tradable</b>		
Upah Pengikat	1.562.000	1.562.000
Upah Pembersihan	225.000	225.000
<b>Total Input Non-Tradable</b>	<b>1.787.000</b>	<b>1.787.000</b>
<b>Total Biaya Input</b>	<b>4.735.900</b>	<b>5.785.400</b>
<b>Total Keuntungan</b>	<b>10.315.647</b>	<b>11.460.220</b>

**Lampiran 12. Analisis Sensitivitas Harga Input Naik 10%**

Uraian	Harga (Rp)	
	Privat	Sosial
<b>Penerimaan</b>	<b>12.102.647</b>	<b>13.247.220</b>
<b>Input Tradable</b>		
Bibit	3.004.833	4.136.000
BBM	238.957	262.240
<b>Total Input Tradable</b>	<b>3.243.790</b>	<b>4.398.240</b>
<b>Input Non-Tradable</b>		
Upah Pengikat	1.718.200	1.718.200
Upah Pembersihan	247.500	247.500
<b>Total Input Non-Tradable</b>	<b>1.965.700</b>	<b>1.965.700</b>

$$\begin{aligned}
 \text{PCR} &= \frac{\text{Biaya Input non Tradable Privat}}{\text{Penerimaan Privat} - \text{Biaya Input Tradable Privat}} \\
 &= \frac{1.965.700}{12.102.647 - 3.243.790} \\
 &= \frac{1.965.700}{8.858.857} \\
 &= 0,22
 \end{aligned}$$

$$\begin{aligned}
 \text{DRC} &= \frac{\text{Biaya Input non Tradable Sosial}}{\text{Penerimaan Sosial} - \text{Biaya Input Tradable Sosial}} \\
 &= \frac{1.965.700}{13.247.220 - 4.398.240} \\
 &= \frac{1.965.700}{8.848.980} \\
 &= 0,22
 \end{aligned}$$

**Lampiran 13. Analisis Sensitivitas Harga Output Turun 10%**

Uraian	Harga (Rp)	
	Privat	Sosial
<b>Penerimaan</b>	<b>10.892.382</b>	<b>11.922.498</b>
<b>Input Tradable</b>		
Bibit	2.731.667	3.760.000
BBM	217.233	238.400
<b>Total Input Tradable</b>	<b>2.948.900</b>	<b>3.998.400</b>
<b>Input Non-Tradable</b>		
Upah Pengikat	1.562.000	1.562.000
Upah Pembersihan	225.000	225.000
<b>Total Input Non-Tradable</b>	<b>1.787.000</b>	<b>1.787.000</b>

$$\begin{aligned}
 \text{PCR} &= \frac{\text{Biaya Input non Tradable Privat}}{\text{Penerimaan Privat} - \text{Biaya Input Tradable Privat}} \\
 &= \frac{1.787.000}{10.892.382 - 2.948.900} \\
 &= \frac{1.787.000}{7.943.482} \\
 &= 0,22
 \end{aligned}$$

$$\begin{aligned}
 \text{DRC} &= \frac{\text{Biaya Input non Tradable Sosial}}{\text{Penerimaan Sosial} - \text{Biaya Input Tradable Sosial}} \\
 &= \frac{1.787.000}{11.922.498 - 3.998.400} \\
 &= \frac{1.787.000}{7.924.098} \\
 &= 0,23
 \end{aligned}$$

**Lampiran 14. Analisis Sensitivitas Harga Input Naik 10% & Harga Output Turun 10%**

Uraian	Harga (Rp)	
	Privat	Sosial
<b>Penerimaan</b>	<b>10.892.382</b>	<b>11.922.498</b>
<b>Input Tradable</b>		
Bibit	3.004.833	4.136.000
BBM	238.957	262.240
<b>Total Input Tradable</b>	<b>3.243.790</b>	<b>4.398.240</b>
<b>Input Non-Tradable</b>		
Upah Pengikat	1.718.200	1.718.200
Upah Pembersihan	247.500	247.500
<b>Total Input Non-Tradable</b>	<b>1.965.700</b>	<b>1.965.700</b>

$$\begin{aligned}
 \text{PCR} &= \frac{\text{Biaya Input non Tradable Privat}}{\text{Penerimaan Privat} - \text{Biaya Input Tradable Privat}} \\
 &= \frac{1.965.700}{10.892.382 - 3.243.790} \\
 &= \frac{1.965.700}{7.648.592} \\
 &= 0,26
 \end{aligned}$$

$$\begin{aligned}
 \text{DRC} &= \frac{\text{Biaya Input non Tradable Sosial}}{\text{Penerimaan Sosial} - \text{Biaya Input Tradable Sosial}} \\
 &= \frac{1.965.700}{11.922.498 - 4.398.240} \\
 &= \frac{1.965.700}{7.524.258} \\
 &= 0,26
 \end{aligned}$$

**Lampiran 15. Dokumentasi**



**Gambar 1. Foto Bersama Responden**



**Gambar 2. Proses Pengikatan Bibit Rumput Laut**



Gambar 3. Tempat Penjemuran Rumput Laut



Gambar 4. Rumput Laut yang telah dijemur