

DAFTAR PUSTAKA

- Adwan Na'iemurrahman (2022), *Proyeksi Perubahan Penutupan Lahan dan Rencana Pola Ruang di Daerah Aliran Sungai Lamasi tahun 2031*. Makassar : Fakultas Kehutanan Universitas Hasanuddin
- Agus Maryono (2005), *Menangani Banjir, Kekeringan dan Lingkungan*, Yogyakarta: Gadjah Mada University Pers.
- Arison dang, Virgus. 2015. *Klasifikasi Tutupan Lahan Menggunakan Metode Segmentasi Berbasis Algoritma Multiresolusi (Studi Kasus: Kabupaten Purwakarta, Jawa Barat)*
- Asdak, C. (2014). *Hidrologi dan Pengelolaan Daerah Aliran Sungai (Cetakan Ke)*. Yogyakarta: Gadjah Mada Press.
- Bakornas 2008, *Pedoman Penanggulangan Bencana Banjir*.
- Bharati, L., Gurung, P., Jayakody, P., Smakhtin, V., & Bhattarai, U. 2014. The Projected Impact of Climate Change on Water Availability and Development in the Koshi Basin, Nepal. *Mountain Research and Development*. 34(2):118-130.
- Budiarti, W., Gravitiani, E. dan Mujiyo. 2018. Analisis Aspek Biologis Dalam Penilaian Kerawanan Banjir di Sub DAS Samin Provinsi Jawa Tengah. *Jurnal Pengelolaan Sumberdaya Alam dan Lingkungan* 8(1): 96-108
- Ferijal, T. (2012). Prediksi Hasil Limpasan Permukaan dan Laju Erosi dari Sub DAS Krueng Jreu Menggunakan Model SWAT. *Jurnal Agrista*, 16 (1): 29-38.
- Girsang. (2009). *Analisis Curah Hujan untuk Pendugaan Debit Puncak dengan Metode Rasional pada DAS Belawan Kabupaten Deli Serdang*. Medan: USURepository.
- Halman, & Ashad, H. (2020). Kajian Pengaliran Banjir Sungai Terhadap Koefisien Kekasaran Manning Pada Sungai Larompong Kabupaten

Luwu Provinsi Sulawesi Selatan. *Jurnal Teknik Sipil MACCA*, 116-129.

- Handayani, Y. L., Aditya, A., & Hendri. (2013). Analisa Hujan Rancangan Partial Series Dengan Berbagai Panjang Data dan Kala Ulang Hujan. *JTS Jurnal Teknik Sipil*, 221-232.
- Harsoyo, B. (2010). Riview Modeling Hidrologi DAS di Indonesia. *Jurnal Sains & Teknologi Modifikasi Cuaca*, Vol. 11, No. 1, 41-47.
- Haryanti, B. W. (2008). *Model Simulasi Hubungan Keadaan Hidrologi Dengan Penggunaan Lahan Di SUB SUB DAS Tapan, Kecamatan Tawangmangu, Karanganyar*. Surakarta: Fakultas Pertanian Universitas Sebelas Maret.
- Hermawan, E., 2003. The Characteristics of Indian Ocean Dipole Mode Preliminary Study of the Monsoon Variability in the Western Part of Indonesian Region. *Jurnal Sains Dirgantara*, Vol. 1 No.1 Desember 2003. hal 65-75
- Hidayat, Y., 2001. Aplikasi Model ANSWERS dalam Mempredikasi Erosi dan Aliran Permukaan di DTA Bodong Jaya dan DAS Way Besay Hulu, Lampung Barat. Tesis Magister. Program Pascasarjana, IPB. Bogor
- ISDR. (2003). Basic Term of Disaster Risk Reduction, International Strategy for Disaster Reduction, United Nations.
- Istriarto. (2012). *Simulasi Aliran 1-Dimensi Dengan Bantuan Program Hidrodinamika*. Yogyakarta: Jurusan Teknik Sipil FT. UGM.
- Kodoatie, Robert. J., & Sugiyanto. (2002). *Banjir, Beberapa Penyebab dan Metode Pengendaliannya dalam Perspektif Lingkungan*. Yogyakarta: Pustaka Pelajar.
- Kodoatie, Robert J., dan Roestam, Sjarief. 2005. *Pengelolaan Sumber Daya Air Terpadu*. Yogyakarta: Andi.
- Kodoatie, Robert J. 2013. *Rekayasa Manajemen Banjir Kota*. Yogyakarta: Andi.
- Kusratmoko, dkk. 2002. Aplikasi Sistem Informasi Geografis untuk Penentuan Wilayah Prioritas Penanganan Bahaya Erosi Studi Kasus DAS Citarum. Jakarta: Jurusan Geografi dan Pusat Penelitian Geografi Terapan Fakultas MIPA Universitas Indonesia

- Mandagi, A. (2019). *Pemetaan Banjir Menggunakan HEC-RAS Pada Kebun Pisang PT Agro Prima Sejahtera Di Sekampung Udik, Lampung Timur*. Bogor: Institut Pertanian Bogor.
- Moriasi, D. N., Arnold, J. G., Van_Liew, M. W., Bingner, R. L., Harmel, R. D., & Veith, T. L. (2007). Model evaluation guidelines for systematic quantification of accuracy in watershed simulations. *Transactions of the ASABE*, 50(3), 885-900.
- Farooq, Riaz, S., Abid, A., Abid, K & Naeem, A. (2019). A Survey on the Role of IoT in Agriculture for the Implementation of Smart Farming. Pakistan. Department of Computer Science, University of Management and Technology, Lahore 54770.
- Mulyono, d. (2004). ANALISIS KARAKTERISTIK CURAH HUJAN DI WILAYAH KABUPATEN GARUT SELATAN. *Jurnal Konstruks*, 13(1):3.
- Neitsch, S.L, J.G Arnold, J.R Kiniry, R. Srinivasan dan J.R Williams. 2004. Soil and Water Assessment Tool Inpit/Output File Documentation Version 2005. Texas Water Resources Institute.
- Neitsch, S.L, J.G Arnold, J.R Kiniry, R. Srinivasan dan J.R Williams. 2005. Soil and Water Assessment Tool. Texas Water Resources Institute.
- Neitsch, S. L., J.G Arnold, J.R Kiniry, R. Srinivasan dan J.R Williams. 2011. Soil and water assessment tool theoretical documentation version 2009. Texas Water Resources Institute.
- Nugroho, P. (2015). *Model Soil Water Assessment Tool (SWAT) Untuk Prediksi Laju Erosi dan Sedimentasi Di SUB DAS Keduang Kabupaten Wonogiri*. Surakarta: Universitas Muhammadiyah Surakarta.
- Pawitan, H. 2000. Hidrologi Daerah Aliran Sungai: Teknik Pemodelan dan Simulasi Sistem DAS. Makalah Pelatihan Agroklimatologi. Jur. Geofisika dan Meteorologi, FMIPA IPB Bekerjasama Bagpro Peningkatan Sdm Ditjen Dikti Depdiknas. Bogor, 14-26 Agustus 2000
- Putra, R. R., Fauzi, M., & Sutikno, S. (2019). Model Hidrolika Untuk Simulasi Profil Muka Air Pada Sungai Sibinail Kabupaten Pasaman. *Jurnal Teknik*, Volume 13, Nomor 1, 87-94.
- Rifai, A. (2017). Analisis debit banjir di DAS Way Sekampung, Provinsi Lampung. Bogor: Institut Pertanian Bogor.
- RLPS, Dirjen., 2009. Pedoman Monitoring Dan Evaluasi Daerah Aliran Sungai. Salinan Kepala Bagian Kepegawaian Hukum dan Organisasi, Jakarta Ruminta, & Nurmala, T. (2017). Simulasi dan Prediksi Curah Hujan dan Produksi Tanaman Di Jawa. *Jurnal Matematika Integratif*, Vol. 13, No. 2, 83-94.

- Saghafian, B., Sima, S., Sadeghi, S., & Jeirani, F. (2011). Application of SWAT Model for Sustainable Soil and Water Resources Management in Iran. *ResearchGate*
- Sitepu, 2010. Simulasi Morfologi Dasar Sungai Way Sekampung Menggunakan Software HEC-RAS. Skripsi. Universitas Lampung.
- Sulfiani. 2015. Studi Hubungan Curah Hujan dan Tinggi Genangan dengan Sistem Informasi Geografis di Daerah Kotamadya Makassar . Skripsi. Makassa: Jurusan Teknik Sipil, Fakultas Teknik, Universitas Hasanuddin.
- Suripin. 2004. Sistem Drainase Perkotaan Yang Berkelanjutan. Yogyakarta: Penerbit Andi.
- Sutrisno, N., Arsyad, S., Pawitan, H., & Murtilaksono, K. (2002). Prediksi Erosi Skala DAS dengan Model AGNPS (Agricultural Non-Point Source Pollution) . *Jurnal Tanah dan Iklim*, ISSN 1410 – 7244, 13-23
- Tjasyono, B. (2004). *Klimatologi*. Bandung: ITB Press.
- Triatmodjo, B. (2008). *Hidrologi Terapan*. Yogyakarta: Beta Offset.
- Tukidi. (2010). Karakter Curah hujan di Indonesia. *Jurnal Geografi FIS UNNES*, 137-145.
- US Army Corps of Engineers . (2015). *User's Manual HEC-RAS*. USA: US Army Corps of Engineers.
- Vitri & Marzuki, 2014. ANALISIS PENGARUH EL NINO SOUTHERN OSCILATION (ENSO) TERHADAP CURAH HUJAN DI KOTO TABANG SUMATERA BARAT. *Jurnal Fisika Unand* Vol. 3, No. 4 Oktober 2014. hal 1
- Wigiati, R., Soedarsono, & Mutia, T. (2016). Analisa Banjir Menggunakan Software HEC-RAS 4.1.0 (Studi Kasus Sub-DAS Ciberang HM 0+00 - HM 34+00). *Jurnal Fondasi*, Volume 5 No. 2, 51-61.

LAMPIRAN

Lampiran 1. Titik Pengecekan Lapangan Kelas Penutupan Lahan tahun 2021

N0	Tutupan Lahan	Koord. X	Koord. Y	Seharusnya	Keterangan
1	Tambak	191847	9673702	Tambak	Sesuai
2	Hutan Mangrove Sekunder	195668	9674728	Hutan Mangrove Sekunder	Sesuai
3	Tubuh Air	194879	9675005	Tubuh Air	Sesuai
4	Tambak	191098	9675406	Tambak	Sesuai
5	Tambak	192648	9675426	Tambak	Sesuai
6	Semak Belukar	191436	9675742	Semak Belukar	Sesuai
7	Hutan Mangrove Sekunder	194053	9676062	Hutan Mangrove Sekunder	Sesuai
8	Pertanian Lahan Kering Campur Semak	191092	9676473	Pertanian Lahan Kering Campur Semak	Sesuai
9	Semak Belukar	193851	9676768	Semak Belukar	Sesuai
10	Permukiman	191131	9676831	Permukiman	Sesuai
11	Tambak	192085	9676841	Tambak	Sesuai
12	Tambak	192963	9677662	Tambak	Sesuai
13	Tambak	194487	9678336	Tambak	Sesuai
14	Sawah	169809	9678784	Sawah	Sesuai
15	Sawah	191925	9678786	Sawah	Sesuai
16	Pertanian Lahan Kering Campur Semak	193607	9678843	Pertanian Lahan Kering Campur Semak	Sesuai
17	Hutan Mangrove Sekunder	194720	9678912	Tambak	Tidak Sesuai
18	Tubuh Air	194369	9678928	Tubuh Air	Sesuai
19	Hutan Kerapatan Rendah	172436	9679990	Hutan Kerapatan Rendah	Sesuai
20	Sawah	188218	9680448	Sawah	Sesuai
21	Semak Belukar	169672	9680560	Semak Belukar	Sesuai
22	Pertanian Lahan Kering Campur Semak	188702	9680672	Pertanian Lahan Kering Campur Semak	Sesuai
23	Permukiman	183458	9680982	Permukiman	Sesuai
24	Semak Belukar	192220	9681168	Pertanian Lahan Kering Campur Semak	Tidak Sesuai
25	Permukiman	188077	9681275	Permukiman	Sesuai
26	Semak Belukar	169947	9681604	Semak Belukar	Sesuai
27	Pertanian Lahan Kering Campur Semak	180506	9682052	Pertanian Lahan Kering Campur Semak	Sesuai
28	Semak Belukar	166840	9682401	Semak Belukar	Sesuai
29	Lahan Terbuka	171075	9682427	Lahan Terbuka	Sesuai

N0	Tutupan Lahan	Koord. X	Koord. Y	Seharusnya	Keterangan
30	Semak Belukar	179106	9682702	Semak Belukar	Sesuai
31	Sawah	189820	9682819	Sawah	Sesuai
32	Sawah	192691	9682913	Sawah	Sesuai
33	Semak Belukar	173835	9682933	Semak Belukar	Sesuai
34	Sawah	182633	9683036	Sawah	Sesuai
35	Permukiman	181812	9683042	Permukiman	Sesuai
36	Permukiman	187024	9683502	Permukiman	Sesuai
37	Sawah	185662	9683788	Sawah	Sesuai
38	Pertanian Lahan Kering Campur Semak	184899	9683997	Pertanian Lahan Kering Campur Semak	Sesuai
39	Tubuh Air	173765	9684222	Tubuh Air	Sesuai
40	Semak Belukar	183964	9684340	Semak Belukar	Sesuai
41	Sawah	164043	9684575	Sawah	Sesuai
42	Tubuh Air	190037	9684887	Tubuh Air	Sesuai
43	Pertanian Lahan Kering Campur Semak	177709	9684953	Pertanian Lahan Kering Campur Semak	Sesuai
44	Permukiman	191823	9685042	Permukiman	Sesuai
45	Permukiman	180096	9685075	Permukiman	Sesuai
46	Pertanian Lahan Kering Campur Semak	190957	9685107	Pertanian Lahan Kering Campur Semak	Sesuai
47	Permukiman	184707	9685842	Permukiman	Sesuai
48	Sawah	185168	9686045	Sawah	Sesuai
49	Sawah	189703	9686064	Sawah	Sesuai
50	Pertanian Lahan Kering Campur Semak	187385	9686133	Pertanian Lahan Kering Campur Semak	Sesuai
51	Tubuh Air	181146	9686240	Tubuh Air	Sesuai
52	Semak Belukar	176345	9686243	Semak Belukar	Sesuai
53	Tubuh Air	170913	9686262	Tubuh Air	Sesuai
54	Permukiman	187862	9686416	Permukiman	Sesuai
55	Semak Belukar	170552	9686476	Sawah	Tidak Sesuai
56	Hutan Kerapatan Rendah	174866	9686675	Hutan Kerapatan Rendah	Sesuai
57	Pertanian Lahan Kering Campur Semak	182870	9687080	Pertanian Lahan Kering Campur Semak	Sesuai
58	Sawah	181470	9687206	Sawah	Sesuai
59	Sawah	186641	9687425	Sawah	Sesuai
60	Hutan Kerapatan Rendah	171325	9687641	Hutan Kerapatan Rendah	Sesuai

N0	Tutupan Lahan	Koord. X	Koord. Y	Seharusnya	Keterangan
61	Permukiman	185835	9688234	Permukiman	Sesuai
62	Hutan Kerapatan Tinggi	172102	9688744	Hutan Kerapatan Tinggi	Sesuai
63	Hutan Kerapatan Rendah	164808	9689583	Hutan Kerapatan Rendah	Sesuai
64	Tubuh Air	168475	9691886	Tubuh Air	Sesuai
65	Semak Belukar	166414	9693426	Semak Belukar	Sesuai
66	Tubuh Air	165187	9693468	Tubuh Air	Sesuai
67	Pertanian Lahan Kering Campur Semak	162622	9693668	Pertanian Lahan Kering Campur Semak	Sesuai
68	Hutan Kerapatan Rendah	159604	9693923	Hutan Kerapatan Rendah	Sesuai
69	Hutan Kerapatan Rendah	169297	9693930	Hutan Kerapatan Rendah	Sesuai
70	Hutan Kerapatan Rendah	165226	9695226	Hutan Kerapatan Rendah	Sesuai
71	Semak Belukar	150320	9695243	Semak Belukar	Sesuai
72	Tubuh Air	159882	9695290	Tubuh Air	Sesuai
73	Semak Belukar	159035	9695801	Semak Belukar	Sesuai
74	Hutan Kerapatan Rendah	152426	9695925	Hutan Kerapatan Rendah	Sesuai
75	Hutan Kerapatan Rendah	159374	9697841	Hutan Kerapatan Rendah	Sesuai
76	Hutan Kerapatan Tinggi	153457	9698191	Hutan Kerapatan Tinggi	Sesuai
77	Hutan Kerapatan Tinggi	159428	9699639	Hutan Kerapatan Tinggi	Sesuai
78	Hutan Kerapatan Rendah	163953	9700153	Hutan Kerapatan Rendah	Sesuai

Lampiran 2. Matriks Perubahan Penutupan Lahan Tahun 2011-2021

NO	Kelas Penutupan Lahan Tahun 2011	Kelas Penutupan Lahan Tahun 2021									Luas Total Tahun 2011 (ha)	
		Hutan Kerapatan Tinggi	Hutan Kerapatan Rendah	Hutan Mangrove Sekunder	Lahan Terbuka	Permukiman	Pertanian Lahan Kering Campur Semak	Sawah	Semak Belukar	Tambak		Tubuh Air
1	Hutan Kerapatan Tinggi	8375.20	119.31									8494.51
2	Hutan Kerapatan Rendah		11839.26		0.21				151.19			11990.66
3	Hutan Mangrove Sekunder			77.76					12.20			89.96
4	Lahan Terbuka				29.33							29.33
5	Permukiman					698.45		0.00				698.46
6	Pertanian Lahan Kering Campur Semak			13.90		71.74	4153.88	182.85	156.58	252.00		4830.95
7	Sawah				0.03	47.79	72.35	6568.86	39.39			6728.41
8	Semak Belukar		237.20		0,32	0,49	104,96	13,30	16514,34			16870,60
9	Tambak			58.94					6.92	1047.93		1113.79
10	Tubuh Air										330.83	330.83
Luas Total Tahun 2021 (ha)		8375,20	12.195,77	150,60	29,89	818,47	4331,19	6765,01	16880,62	1299,93	330,83	51177,49

Lampiran 3. Matriks Perubahan Lahan Tahun 2021-2031

NO	Kelas Penutupan Lahan Tahun 2011	Kelas Penutupan Lahan Tahun 2031									Luas Total Tahun 2011 (ha)	
		Hutan Kerapatan Tinggi	Hutan Kerapatan Rendah	Hutan Mangrove Sekunder	Lahan Terbuka	Permukiman	Pertanian Lahan Kering Campur Semak	Sawah	Semak Belukar	Tambak		Tubuh Air
1	Hutan Kerapatan Tinggi	8371.39	3.81									8375.20
2	Hutan Kerapatan Rendah	72.32	11866.21		0.27		4.68	0.09	250.49		1.71	12195.77
3	Hutan Mangrove Sekunder			102.78			6.36		0.45	40.17	0.84	150.60
4	Lahan Terbuka		0.54		28.85	0.01		0.05	0.44			29.89
5	Permukiman				0.05	774.59	24.17	18.22	0.69		0.74	818.47
6	Pertanian Lahan Kering Campur Semak		3.57	0.15		61.23	4168.74	43.12	36.33	0.97	17.06	4331.19
7	Sawah		0.19		0.02	38.04	41.51	6657.93	24.59	0.16	2.57	6765.02
8	Semak Belukar		111,72	0,40	0,07	0,80	100,22	12,38	16639,42	1,68	13,94	16880,62
9	Tambak			1.57			29.68	0.34	0.42	1266.29	1.64	1299.93
10	Tubuh Air		3.84	0.36		1.01	21.48	2.17	20.60	1.23	280.13	330.83
Luas Total Tahun 2021 (ha)		8443,71		11989,89	105,27	29,26	875,68	4396,84	6734,31	16973,43	1310,49	318,62

Lampiran 4. Data debit DAS Lamasi dari BBWS tahun 2013-2022

Tahun	Nilai debit		
	Max	Min	Average
2013	1.28	0.47	0.75
2014	1.18	0.41	0.67
2015	1.83	0.51	1.01
2016	2.17	0.53	0.95
2017	1.35	0.48	0.76
2018	1.18	0.29	0.58
2019	33.3	4.5	13.38
2020	44.36	11.92	18.08
2021	193	20	94
2022	3.82	0.01	1.06

Lampiran 5. Nilai Koefisien Regim Sungai (KRS) pada Setiap Sub DAS pada Tahun 2022

Sub DAS	Debit		KRS	Penutupan Lahan	Jenis Tanah	Kelas
	<i>Qmaks</i>	<i>Qmin</i>				
1	0.479	0.008963	53	Hutan Kerapatan Tinggi	Dystropepts; Humitropepts; Tropohumults	Baik
2	0.55	0.0113	49	Hutan Kerapatan Tinggi	Dystropepts; Humitropepts; Tropohumults	Baik
3	1.039	0.04234	25	Hutan Kerapatan Tinggi	Dystropepts; Humitropepts; Tropohumults	Baik
4	2.064	0.1511	14	Hutan Kerapatan Tinggi	Dystropepts; Humitropepts; Tropohumults	Baik
5	0.084	0.003332	25	Hutan Kerapatan Tinggi	Dystropepts; Humitropepts; Tropohumults	Baik
6	0.42	0.007389	57	Hutan Kerapatan Tinggi	Dystropepts; Humitropepts; Tropohumults	Baik
7	0.335	0.007963	42	Hutan Kerapatan Tinggi	Dystropepts; Humitropepts; Tropohumults	Baik
8	4.542	0.08522	53	Hutan Kerapatan Tinggi	Dystropepts; Humitropepts; Tropohumults	Baik
9	1.518	0.0509	30	Hutan Kerapatan Tinggi	Dystropepts; Humitropepts; Tropohumults	Baik
10	0.783	0.01828	43	Hutan Kerapatan Tinggi	Dystropepts; Humitropepts; Tropohumults	Baik
11	2.371	0.04951	48	Hutan Kerapatan Tinggi	Dystropepts; Humitropepts; Tropohumults	Baik
12	5.511	0.3243	17	Hutan Kerapatan Tinggi	Dystropepts; Humitropepts; Tropohumults	Baik
13	4.962	0.0998	50	Hutan Kerapatan Tinggi	Dystropepts; Humitropepts; Tropohumults	Baik
14	24.61	0.8357	29	Hutan Kerapatan Tinggi	Dystropepts; Humitropepts; Tropohumults	Baik

15	0.774	0.01932	40	Hutan Kerapatan Tinggi	Dystropepts; Humitropepts; Tropohumults	Baik
16	1.617	0.06413	25	Hutan Kerapatan Tinggi	Dystropepts; Humitropepts; Tropohumults	Baik
17	0.799	0.0426	19	Hutan Kerapatan Tinggi	Dystropepts; Humitropepts; Tropohumults	Baik
18	1.546	0.03178	49	Hutan Kerapatan Tinggi	Dystropepts; Humitropepts; Tropohumults	Baik
19	0.75	0.02839	26	Hutan Kerapatan Tinggi	Dystropepts; Humitropepts; Tropohumults	Baik
20	30.22	0.9676	31	Hutan Kerapatan Tinggi	Dystropepts; Humitropepts; Tropohumults	Baik
21	33.3	0.8115	41	Hutan Kerapatan Tinggi	Dystropepts; Humitropepts; Tropohumults	Baik
22	0.34	0.009705	35	Hutan Kerapatan Tinggi	Dystropepts; Humitropepts; Tropohumults	Baik
23	19.19	0.7085	27	Hutan Kerapatan Tinggi	Dystropepts; Humitropepts; Tropohumults	Baik
24	0.865	0.019966	43	Hutan Kerapatan Tinggi	Dystropepts; Humitropepts; Tropohumults	Baik
25	34.96	0.7276	48	Hutan Kerapatan Tinggi	Dystropepts; Humitropepts; Tropohumults	Baik
26	36.41	0.8345	44	Hutan Kerapatan Tinggi	Dystropepts; Humitropepts; Tropohumults	Baik
27	2.5	0.08922	28	Hutan Kerapatan Tinggi	Dystropepts; Humitropepts; Tropohumults	Baik
28	1.108	0.07909	14	Hutan Kerapatan Tinggi	Dystropepts; Humitropepts; Tropohumults	Baik
29	1.493	0.06304	24	Hutan Kerapatan Tinggi	Dystropepts; Humitropepts; Tropohumults	Baik
30	1.306	0.05583	23	Hutan Kerapatan Tinggi	Dystropepts; Humitropepts; Tropohumults	Baik

31	2.557	0.08416	30	Hutan Kerapatan Tinggi	Dystropepts; Humitropepts; Tropohumults	Baik
32	0.864	0.03492	25	Hutan Kerapatan Tinggi	Dystropepts; Humitropepts; Tropohumults	Baik
33	0.42	0.02139	20	Hutan Kerapatan Rendah	Dystropepts; Humitropepts; Tropohumults	Baik
34	0.003	7.28E-05	47	Hutan Kerapatan Rendah	Dystropepts; Humitropepts; Tropohumults	Baik
35	0.718	0.02551	28	Hutan Kerapatan Tinggi	Dystropepts; Humitropepts; Tropohumults	Baik
36	16.29	0.4917	33	Hutan Kerapatan Tinggi	Dystropepts; Humitropepts; Tropohumults	Baik
37	0.543	0.02977	18	Hutan Kerapatan Rendah	Dystropepts; Humitropepts; Tropohumults	Baik
38	0.624	0.02407	26	Hutan Kerapatan Rendah	Dystropepts; Humitropepts; Tropohumults	Baik
39	40.12	0.8608	47	Hutan Kerapatan Tinggi	Dystropepts; Humitropepts; Tropohumults	Baik
40	0.468	0.02432	19	Hutan Kerapatan Tinggi	Dystropepts; Humitropepts; Tropohumults	Baik
41	41.78	0.4499	93	Hutan Kerapatan Rendah	Dystropepts; Humitropepts; Tropohumults	Sedang
42	0.352	0.0205	17	Hutan Kerapatan Tinggi	Dystropepts; Humitropepts; Tropohumults	Baik
43	0.833	0.04292	19	Hutan Kerapatan Tinggi	Dystropepts; Humitropepts; Tropohumults	Baik
44	1.979	0.06372	31	Semak Belukar	Dystropepts; Humitropepts; Tropohumults	Baik
45	0.637	0.006235	102	Hutan Kerapatan Rendah	Dystropepts; Humitropepts; Tropohumults	Sedang
46	14.93	0.6531	23	Hutan Kerapatan Tinggi	Dystropepts; Humitropepts; Tropohumults	Baik

47	3.999	0.05351	75	Semak Belukar	Dystropepts; Humitropepts; Tropohumults	Sedang
48	1.514	0.07199	21	Hutan Kerapatan Rendah	Dystropepts; Humitropepts; Tropohumults	Baik
49	11.29	0.429	26	Hutan Kerapatan Tinggi	Dystropepts; Humitropepts; Tropohumults	Baik
50	6.183	0.2456	25	Hutan Kerapatan Tinggi	Dystropepts; Humitropepts; Tropohumults	Baik
51	7.826	0.42272	19	Hutan Kerapatan Rendah	Dystropepts; Humitropepts; Tropohumults	Baik
52	10.2	0.1118	91	Hutan Kerapatan Tinggi	Dystropepts; Humitropepts; Tropohumults	Sedang
53	0.927	0.03467	27	Hutan Kerapatan Rendah	Dystropepts; Humitropepts; Tropohumults	Baik
54	1.593	0.06917	23	Hutan Kerapatan Tinggi	Dystropepts; Humitropepts; Tropohumults	Baik
55	1.116	0.009646	116	Hutan Kerapatan Tinggi	Dystropepts; Humitropepts; Tropohumults	Sedang
56	2.041	0.02801	73	Hutan Kerapatan Rendah	Dystropepts; Humitropepts; Tropohumults	Sedang
57	1.561	0.0195	80	Hutan Kerapatan Tinggi	Dystropepts; Humitropepts; Tropohumults	Sedang
58	1.105	0.06879	16	Hutan Kerapatan Rendah	Dystropepts; Humitropepts; Tropohumults	Baik
59	0.494	0.01622	30	Hutan Kerapatan Rendah	Dystropepts; Humitropepts; Tropohumults	Baik
60	6.426	0.184	35	Semak Belukar	Dystropepts; Humitropepts; Tropohumults	Baik
61	1.201	0.02023	59	Semak Belukar	Dystropepts; Humitropepts; Tropohumults	Sedang
62	0.614	0.006967	88	Semak Belukar	Dystropepts; Humitropepts; Tropohumults	Sedang

63	42.62	0.5077	84	Semak Belukar	Dystropepts; Humitropepts; Tropohumults	Sedang
64	9.007	0.1468	61	Semak Belukar	Dystropepts; Humitropepts; Tropohumults	Sedang
65	0.913	0.008396	109	Hutan Kerapatan Rendah	Dystropepts; Humitropepts; Tropohumults	Sedang
66	11.02	0.153	72	Semak Belukar	Dystropepts; Humitropepts; Tropohumults	Sedang
67	0.636	0.00548	116	Hutan Kerapatan Rendah	Dystropepts; Humitropepts; Tropohumults	Sedang
68	0.098	0.001292	76	Hutan Kerapatan Rendah	Dystropepts; Humitropepts; Tropohumults	Sedang
69	0.568	0.02064	28	Hutan Kerapatan Rendah	Dystropepts; Humitropepts; Tropohumults	Baik
70	1.84	0.03055	60	Pertanian Lahan Kering Campur Semak	Dystropepts; Humitropepts; Tropohumults	Sedang
71	1.094	0.009974	110	Hutan Kerapatan Rendah	Dystropepts; Humitropepts; Tropohumults	Sedang
72	10.4	0.2025	51	Semak Belukar	Dystropepts; Humitropepts; Tropohumults	Sedang
73	44.28	0.5213	85	Semak Belukar	Dystropepts; Humitropepts; Tropohumults	Sedang
74	0.989	0.009744	101	Hutan Kerapatan Rendah	Dystropepts; Humitropepts; Tropohumults	Sedang
75	3.143	0.05485	57	Semak Belukar	Dystropepts; Humitropepts; Tropohumults	Sedang
76	8.366	0.1688	50	Pertanian Lahan Kering Campur Semak	Dystropepts; Humitropepts; Tropohumults	Sedang
77	54.97	0.7333	75	Semak Belukar	Dystropepts; Humitropepts; Tropohumults	Sedang
78	55.47	0.7436	75	Semak Belukar	Dystropepts; Humitropepts; Tropohumults	Sedang

79	6.025	0.132	46	Pertanian Lahan Kering Campur Semak	Dystropepts; Humitropepts; Tropohumults	Baik
80	0.401	0.007437	54	Hutan Kerapatan Rendah	Dystropepts; Humitropepts; Tropohumults	Sedang
81	1.82	0.02299	79	Semak Belukar	Dystropepts; Humitropepts; Tropohumults	Sedang
82	3.653	0.09016	41	Pertanian Lahan Kering Campur Semak	Dystropepts; Humitropepts; Tropohumults	Baik
83	59.52	0.8144	73	Semak Belukar	Dystropepts; Humitropepts; Tropohumults	Sedang
84	0.065	0.00091	71	Hutan Kerapatan Rendah	Dystropepts; Humitropepts; Tropohumults	Sedang
85	0.69	0.008205	84	Hutan Kerapatan Rendah	Dystropepts; Humitropepts; Tropohumults	Sedang
86	0.839	0.009367	90	Hutan Kerapatan Rendah	Dystropepts; Humitropepts; Tropohumults	Sedang
87	0.823	0.01652	50	Semak Belukar	Dystropepts; Humitropepts; Tropohumults	Sedang
88	1.768	0.03608	49	Semak Belukar	Dystropepts; Humitropepts; Tropohumults	Baik
89	1.12	0.01009	111	Hutan Kerapatan Rendah	Dystropepts; Humitropepts; Tropohumults	Sedang
90	60.96	0.852	72	Semak Belukar	Dystropepts; Humitropepts; Tropohumults	Sedang
91	63.05	0.9207	68	Semak Belukar	Dystropepts; Humitropepts; Tropohumults	Sedang
92	1.913	0.02683	71	Semak Belukar	Dystropepts; Humitropepts; Tropohumults	Sedang
93	0.749	0.01434	52	Hutan Kerapatan Rendah	Dystropepts; Humitropepts; Tropohumults	Sedang
94	0.617	0.006901	89	Hutan Kerapatan Rendah	Dystropepts; Humitropepts; Tropohumults	Sedang

95	64.7	0.9463	68	Semak Belukar	Dystropepts; Humitropepts; Tropohumults	Sedang
96	13.13	0.1661	79	Semak Belukar	Dystropepts; Humitropepts; Tropohumults	Sedang
97	0.49	0.008392	58	Hutan Kerapatan Rendah	Dystropepts; Humitropepts; Tropohumults	Sedang
98	0.734	0.008479	87	Hutan Kerapatan Rendah	Dystropepts; Humitropepts; Tropohumults	Sedang
99	2.239	0.07006	32	Hutan Kerapatan Rendah	Dystropepts; Humitropepts; Tropohumults	Baik
100	78.58	1.168	67	Semak Belukar	Dystropepts; Humitropepts; Tropohumults	Sedang
101	0.108	0.005727	19	Semak Belukar	Dystropepts; Humitropepts; Tropohumults	Baik
102	78.9	1.191	66	Tubuh Air	Dystropepts; Humitropepts; Tropohumults	Sedang
103	1.502	0.01415	106	Hutan Kerapatan Rendah	Dystropepts; Humitropepts; Tropohumults	Sedang
104	6.751	0.0812	83	Semak Belukar	Dystropepts; Humitropepts; Tropohumults	Sedang
105	85.7	1.272	67	Semak Belukar	Dystropepts; Humitropepts; Tropohumults	Sedang
106	0.981	0.00949	103	Hutan Kerapatan Rendah	Dystropepts; Humitropepts; Tropohumults	Sedang
107	87.09	1.279	68	Tubuh Air	Dystropepts; Humitropepts; Tropohumults	Sedang
108	89.06	1.291	69	Semak Belukar	Dystropepts; Humitropepts; Tropohumults	Sedang
109	3.401	0.04596	74	Semak Belukar	Dystropepts; Humitropepts; Tropohumults	Sedang
110	0.655	0.006787	97	Hutan Kerapatan Rendah	Dystropepts; Humitropepts; Tropohumults	Sedang

111	0.052	0.000675	77	Hutan Kerapatan Rendah	Dystropepts; Humitropepts; Tropohumults	Sedang
112	6.675	0.08002	83	Semak Belukar	Dystropepts; Humitropepts; Tropohumults	Sedang
113	2.249	0.06397	35	Hutan Kerapatan Rendah	Dystropepts; Humitropepts; Tropohumults	Baik
114	93.18	1.337	70	Semak Belukar	Dystropepts; Humitropepts; Tropohumults	Sedang
115	0.986	0.02123	46	Hutan Kerapatan Rendah	Dystropepts; Humitropepts; Tropohumults	Baik
116	1.023	0.009657	106	Hutan Kerapatan Rendah	Dystropepts; Humitropepts; Tropohumults	Sedang
117	95.03	1.365	70	Semak Belukar	Dystropepts; Humitropepts; Tropohumults	Sedang
118	1.082	0.009563	113	Hutan Kerapatan Rendah	Dystropepts; Humitropepts; Tropohumults	Sedang
119	1.189	0.04537	26	Hutan Kerapatan Rendah	Dystropepts; Humitropepts; Tropohumults	Baik
120	97.33	1.385	70	Semak Belukar	Dystropepts; Humitropepts; Tropohumults	Sedang
121	4.083	0.06123	67	Semak Belukar	Dystropepts; Humitropepts; Tropohumults	Sedang
122	1.006	0.02069	49	Hutan Kerapatan Rendah	Dystropepts; Humitropepts; Tropohumults	Baik
123	0.703	0.006934	101	Hutan Kerapatan Rendah	Dystropepts; Humitropepts; Tropohumults	Sedang
124	2.559	0.02253	114	Semak Belukar	Dystropepts; Humitropepts; Tropohumults	Sedang
125	1.31	0.01969	67	Hutan Kerapatan Rendah	Dystropepts; Humitropepts; Tropohumults	Sedang
126	0.743	0.01554	48	Semak Belukar	Dystropepts; Humitropepts; Tropohumults	Baik

127	101.6	1.446	70	Hutan Kerapatan Rendah	Dystropepts; Humitropepts; Tropohumults	Sedang
128	1.59	0.04173	38	Semak Belukar	Dystropepts; Humitropepts; Tropohumults	Baik
129	103.9	1.484	70	Semak Belukar	Dystropepts; Humitropepts; Tropohumults	Sedang
130	1.319	0.02654	50	Hutan Kerapatan Tinggi	Dystropepts; Humitropepts; Tropohumults	Sedang
131	1.95	0.06991	28	Sawah	Tropaquepts; Fluvaquents; Tropohemists	Baik
132	1.673	0.01745	96	Hutan Kerapatan Rendah	Dystropepts; Humitropepts; Tropohumults	Sedang
133	0.903	0.009853	92	Sawah	Tropaquepts; Fluvaquents; Tropohemists	Sedang
134	0.082	0.002619	31	Semak Belukar	Dystropepts; Humitropepts; Tropohumults	Baik
135	107	1.542	69	Semak Belukar	Dystropepts; Humitropepts; Tropohumults	Sedang
136	2.114	0.05364	39	Hutan Kerapatan Rendah	Dystropepts; Humitropepts; Tropohumults	Sedang
137	0.011	0.000278	41	Hutan Kerapatan Rendah	Dystropepts; Humitropepts; Tropohumults	Baik
138	1.219	0.01928	63	Pertanian Lahan Kering Campur Semak	Dystropepts; Humitropepts; Tropohumults	Sedang
139	0.052	0.002338	22	Hutan Kerapatan Rendah	Dystropepts; Humitropepts; Tropohumults	Baik
140	0.579	0.006676	87	Hutan Kerapatan Rendah	Dystropepts; Humitropepts; Tropohumults	Sedang
141	2.188	0.02217	99	Semak Belukar	Dystropepts; Humitropepts; Tropohumults	Sedang
142	0.431	0.01335	32	Semak Belukar	Dystropepts; Humitropepts; Tropohumults	Baik

143	109.7	1.57	70	Hutan Kerapatan Rendah	Dystropepts; Humitropepts; Tropohumults	Sedang
144	0.817	0.01755	47	Semak Belukar	Dystropepts; Humitropepts; Tropohumults	Baik
145	2.176	0.03443	63	Semak Belukar	Dystropepts; Humitropepts; Tropohumults	Sedang
146	18.38	0.2663	69	Semak Belukar	Dystropepts; Humitropepts; Tropohumults	Sedang
147	20.94	0.3425	61	Semak Belukar	Dystropepts; Humitropepts; Tropohumults	Sedang
148	2.357	0.02094	113	Semak Belukar	Dystropepts; Humitropepts; Tropohumults	Sedang
149	131.4	1.917	69	Semak Belukar	Dystropepts; Humitropepts; Tropohumults	Sedang
150	0.572	0.009601	60	Sawah	Tropaquepts; Fluvaquents; Tropohemists	Sedang
151	0.754	0.004177	180	Sawah	Tropaquepts; Fluvaquents; Tropohemists	Buruk
152	0.548	0.01701	32	Semak Belukar	Dystropepts; Humitropepts; Tropohumults	Baik
153	7.358	0.1234	60	Semak Belukar	Dystropepts; Humitropepts; Tropohumults	Sedang
154	9.758	0.1412	69	Semak Belukar	Dystropepts; Humitropepts; Tropohumults	Sedang
155	15.56	0.248	63	Semak Belukar	Dystropepts; Humitropepts; Tropohumults	Sedang
156	4.872	0.1011	48	Semak Belukar	Dystropepts; Humitropepts; Tropohumults	Baik
157	2.651	0.03724	71	Semak Belukar	Dystropepts; Humitropepts; Tropohumults	Sedang
158	5.546	0.09576	58	Semak Belukar	Dystropepts; Humitropepts; Tropohumults	Sedang

159	1.228	0.02109	58	Sawah	Tropaquepts; Fluvaquents; Tropohemists	Sedang
160	2.667	0.0173	154	Sawah	Tropaquepts; Fluvaquents; Tropohemists	Buruk
161	0.017	0.000563	30	Pertanian Lahan Kering Campur Semak	Rendolls; Eutropepts	Baik
162	168.4	2.88	58	Sawah	Tropofluvents; Tropaquepts; Eutropepts	Sedang
163	168.4	2.878	59	Pertanian Lahan Kering Campur Semak	Dystropepts; Humitropepts; Tropohumults	Sedang
164	1.515	0.07134	21	Pertanian Lahan Kering Campur Semak	Rendolls; Eutropepts	Baik
165	167.4	2.84	59	Pertanian Lahan Kering Campur Semak	Dystropepts; Humitropepts; Tropohumults	Sedang
166	3.62	0.03912	93	Semak Belukar	Dystropepts; Humitropepts; Tropohumults	Sedang
167	165.3	2.716	61	Pertanian Lahan Kering Campur Semak	Dystropepts; Humitropepts; Tropohumults	Sedang
168	4.056	0.0251	162	Sawah	Tropaquepts; Fluvaquents; Tropohemists	Buruk
169	0.842	0.01921	44	Semak Belukar	Dystropepts; Humitropepts; Tropohumults	Baik
170	0.68	0.02012	34	Semak Belukar	Dystropepts; Humitropepts; Tropohumults	Baik
171	2.105	0.04125	51	Pertanian Lahan Kering Campur Semak	Dystropepts; Humitropepts; Tropohumults	Sedang
172	0.858	0.02179	39	Semak Belukar	Dystropepts; Humitropepts; Tropohumults	Baik
173	0.397	0.006303	63	Semak Belukar	Dystropepts; Humitropepts; Tropohumults	Sedang
174	2.244	0.04626	49	Semak Belukar	Dystropepts; Humitropepts; Tropohumults	Baik

175	1.024	0.05068	20	Semak Belukar	Dystropepts; Humitropepts; Tropohumults	Baik
176	157.1	2.523	62	Semak Belukar	Dystropepts; Humitropepts; Tropohumults	Sedang
177	0.992	0.01021	97	Pertanian Lahan Kering Campur Semak	Dystropepts; Humitropepts; Tropohumults	Sedang
178	0.492	0.04917	10	Hutan Kerapatan Rendah	Dystropepts; Humitropepts; Tropohumults	Baik
179	0.928	0.03338	28	Semak Belukar	Dystropepts; Humitropepts; Tropohumults	Baik
180	1.005	0.02577	39	Sawah	Dystropepts; Humitropepts; Tropohumults	Baik
181	159.4	2.579	62	Pertanian Lahan Kering Campur Semak	Dystropepts; Humitropepts; Tropohumults	Sedang
182	132.2	1.94	68	Semak Belukar	Dystropepts; Humitropepts; Tropohumults	Sedang
183	151.7	2.308	66	Tubuh Air	Dystropepts; Humitropepts; Tropohumults	Sedang
184	0.04	0.000223	177	Sawah	Tropaquepts; Fluvaquents; Tropohemists	Buruk
185	153.3	2.39	64	Hutan Kerapatan Rendah	Dystropepts; Humitropepts; Tropohumults	Sedang
186	153.7	2.416	64	Semak Belukar	Dystropepts; Humitropepts; Tropohumults	Sedang
187	0.883	0.01203	73	Sawah	Dystropepts; Humitropepts; Tropohumults	Sedang
188	0.051	0.000995	52	Semak Belukar	Dystropepts; Humitropepts; Tropohumults	Sedang
189	0.212	0.003203	66	Sawah	Tropaquepts; Fluvaquents; Tropohemists	Sedang
190	161.2	1.168	138	Semak Belukar	Dystropepts; Humitropepts; Tropohumults	Buruk

191	163.4	2.678	61	Semak Belukar	Dystropepts; Humitropepts; Tropohumults	Sedang
192	17.77	0.284	63	Semak Belukar	Dystropepts; Humitropepts; Tropohumults	Sedang
193	4.972	0.0411	121	Sawah	Tropaquepts; Fluvaquents; Tropohemists	Buruk
194	2.038	0.09378	22	Semak Belukar	Dystropepts; Humitropepts; Tropohumults	Sedang
195	0.915	0.007859	116	Semak Belukar	Dystropepts; Humitropepts; Tropohumults	Sedang
196	1.042	0.008787	119	Semak Belukar	Dystropepts; Humitropepts; Tropohumults	Sedang
197	2.795	0.06015	46	Sawah	Tropaquepts; Fluvaquents; Tropohemists	Sedang
198	0.185	0.01133	16	Sawah	Tropaquepts; Fluvaquents; Tropohemists	Baik
199	9.397	0.07239	130	Sawah	Tropaquepts; Fluvaquents; Tropohemists	Buruk
200	1.491	0.05942	25	Semak Belukar	Dystropepts; Humitropepts; Tropohumults	Baik
201	0.04	0.00037	108	Sawah	Tropaquepts; Fluvaquents; Tropohemists	Sedang
202	11.49	0.2097	55	Semak Belukar	Dystropepts; Humitropepts; Tropohumults	Sedang
203	4.886	0.09677	50	Semak Belukar	Dystropepts; Humitropepts; Tropohumults	Sedang
204	0.231	0.002478	93	Sawah	Tropaquepts; Fluvaquents; Tropohemists	Sedang
205	0.402	0.001771	227	Sawah	Tropaquepts; Fluvaquents; Tropohemists	Buruk
206	0.61	0.01254	49	Sawah	Tropaquepts; Fluvaquents; Tropohemists	Baik

207	0.14	0.007311	19	Sawah	Tropaquepts; Fluvaquents; Tropohemists	Baik
208	2.503	0.03573	70	Semak Belukar	Dystropepts; Humitropepts; Tropohumults	Sedang
209	1.317	0.02585	51	Sawah	Tropaquepts; Fluvaquents; Tropohemists	Sedang
210	0.958	0.01116	86	Semak Belukar	Dystropepts; Humitropepts; Tropohumults	Sedang
211	0.545	0.004592	119	Semak Belukar	Dystropepts; Humitropepts; Tropohumults	Sedang
212	0.784	0.007623	103	Sawah	Tropaquepts; Fluvaquents; Tropohemists	Sedang
213	2.429	0.02201	110	Sawah	Tropaquepts; Fluvaquents; Tropohemists	Sedang
214	0.82	0.0165	50	Semak Belukar	Dystropepts; Humitropepts; Tropohumults	Sedang
215	2.818	0.1103	26	Sawah	Tropaquepts; Fluvaquents; Tropohemists	Baik
216	4.377	0.1473	30	Sawah	Tropaquepts; Fluvaquents; Tropohemists	Baik
217	1.546	0.02144	72	Semak Belukar	Dystropepts; Humitropepts; Tropohumults	Sedang
218	1.063	0.01055	101	Semak Belukar	Dystropepts; Humitropepts; Tropohumults	Sedang
219	14.21	0.2713	52	Sawah	Tropaquepts; Fluvaquents; Tropohemists	Sedang
220	0.655	0.004501	146	Sawah	Tropaquepts; Fluvaquents; Tropohemists	Buruk
221	0.91	0.00769	118	Sawah	Tropaquepts; Fluvaquents; Tropohemists	Sedang
222	1.552	0.02151	72	Sawah	Tropaquepts; Fluvaquents; Tropohemists	Sedang

223	11.13	0.2381	47	Sawah	Tropaquepts; Fluvaquents; Tropohemists	Baik
224	1.053	0.0185	57	Semak Belukar	Dystropepts; Humitropepts; Tropohumults	Sedang
225	9.956	0.06121	163	Sawah	Tropaquepts; Fluvaquents; Tropohemists	Buruk
226	4.002	0.05333	75	Semak Belukar	Dystropepts; Humitropepts; Tropohumults	Sedang
227	4.179	0.07042	59	Sawah	Tropaquepts; Fluvaquents; Tropohemists	Sedang
228	11.48	0.276	42	Sawah	Tropaquepts; Fluvaquents; Tropohemists	Baik
229	5.844	0.1073	54	Semak Belukar	Dystropepts; Humitropepts; Tropohumults	Sedang
230	12.34	0.2848	43	Sawah	Tropaquepts; Fluvaquents; Tropohemists	Baik
231	3.027	0.07612	40	Sawah	Tropaquepts; Fluvaquents; Tropohemists	Baik
232	2.21	0.05136	43	Semak Belukar	Dystropepts; Humitropepts; Tropohumults	Baik
233	0.26	0.001669	156	Permukiman	Tropaquepts; Fluvaquents; Tropohemists	Buruk
234	16.55	0.3134	53	Sawah	Tropaquepts; Fluvaquents; Tropohemists	Sedang
235	0.724	0.0233	31	Hutan Kerapatan Rendah	Dystropepts; Humitropepts; Tropohumults	Baik
236	0.828	0.01249	66	Sawah	Tropaquepts; Fluvaquents; Tropohemists	Sedang
237	0.631	0.02286	28	Hutan Kerapatan Rendah	Dystropepts; Humitropepts; Tropohumults	Baik
238	0.351	0.01074	33	Sawah	Tropaquepts; Fluvaquents; Tropohemists	Baik

239	16.06	0.1186	135	Sawah	Tropaquepts; Fluvaquents; Tropohemists	Buruk
240	0.701	0.008424	83	Sawah	Tropaquepts; Fluvaquents; Tropohemists	Sedang
241	1.844	0.0281	66	Semak Belukar	Dystropepts; Tropudults; Humitropepts	Sedang
242	17.61	0.1171	150	Sawah	Tropaquepts; Fluvaquents; Tropohemists	Buruk
243	0.036	0.000549	65	Semak Belukar	Dystropepts; Humitropepts; Tropohumults	Sedang
244	1.722	0.02586	67	Semak Belukar	Dystropepts; Tropudults; Humitropepts	Sedang
245	19.16	0.1221	157	Pertanian Lahan Kering Campur Semak	Sulfaquents; Hydraquents	Buruk
246	0.855	0.008898	96	Semak Belukar	Dystropepts; Humitropepts; Tropohumults	Sedang
247	2.529	0.05633	45	Hutan Kerapatan Rendah	Dystropepts; Humitropepts; Tropohumults	Baik
248	0.026	0.00031	84	Semak Belukar	Dystropepts; Tropudults; Humitropepts	Sedang
249	0.913	0.007831	117	Hutan Kerapatan Rendah	Dystropepts; Humitropepts; Tropohumults	Sedang
250	0.698	0.02092	33	Hutan Kerapatan Rendah	Dystropepts; Humitropepts; Tropohumults	Baik
251	0.714	0.002985	239	Tambak	Sulfaquents; Hydraquents	Buruk
252	0.872	0.003014	289	Tambak	Sulfaquents; Hydraquents	Buruk
253	1.417	0.01165	122	Tambak	Sulfaquents; Hydraquents	Buruk

Lampiran 6. Validasi lapangan



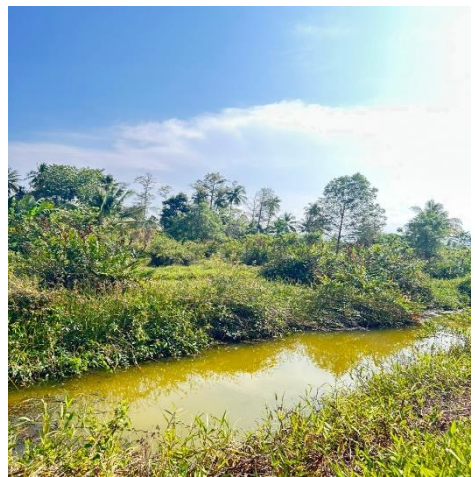
Gambar 1. Titik 1



Gambar 2. Titik 2



Gambar 3. Titik 3



Gambar 4. Titik 4



Gambar 5. Titik 5