

DAFTAR PUSTAKA

- Azis, A., 2017, *Identifikasi Sebaran Mineral Bijih Galena (Pbs) Menggunakan Metode Induksi Polarisasi dan Resistivitas di Kabupaten Lombok Tengah Provinsi Nusa Tenggara Barat*, Universitas Hasanuddin. Makassar.
- Burhamzah, 2016, *Studi bawah permukaan menggunakan metode geolistrik induksi polarisasi (IP) pada zona mineralisasi timah primer di daerah tempilang bangka belitung*. Program Studi Geofisika Universitas Hasanuddin. Makassar.
- Edwards, L.S. 1977. *A modified pseudosection for resistivitas and induced-polarization*. *Geophysics journal international*. 42,1020-1036.
- Hasrianto., 2008, *Analisis Stabilitas Lereng Daerah Waempelle Kabupaten Barru Sulawesi Selatan*, Universitas Hasanuddin, Makassar.
- Grandis, H. 2009. *Pengantar Pemodelan Inversi Geofisika*. Jakarta : Himpunan Ahli Geofisika (HAGI).
- Hendrajaya, L. dan Arif, I., 1998. *Geolistrik Tahanan Jenis*. Monograf metoda Eksplorasi. Laboratorium Fisika Bumi. ITB. Bandung.
- Hosking, 1989, *Geology of Tin Deposits, Buletin Persatuan Geologi Malaysia*, p. 20, 59, 289, 293.
- Kara, M.J., 2018, *Identifikasi Zona Mineralisasi Kasiterit Menggunakan Metode Induksi Polarisasi dan Resistivitas Daerah Pemali Bangka Belitung*, Universitas Hasanuddin. Makassar.
- Kearey, P., Michael, B., Ian, H., 2002. *An Introduction to Geophysical Exploration*. Blackwell Science Ltd. London.
- Loke, M.H. 2004. *2-D and 3-D Electrical Imaging Surveys*. England Birmingham University.
- Loke, M.H. 2014. *Tutorial 2-D and 3-D electrical imaging surveys*. Malaysia : Jeotomo Software.
- W., 2007. *Fundamentals of Geophysics*. USA: Cambridge University Press, p 293-320.



- Mangga, S. A., dan Djamal, B., 1994, *Peta Geologi Lembar Bangka Utara*, Pusat Penelitian Pengembangan Geologi, Bandung.
- Mithchel, A. M. G., 1979. *Rift Subduction and Collision Tin Belts*, Geol. Soc. Malaysia. Bull.vol.11.
- Pratama, A., 2016, *Identifikasi potensi sumber daya timah primer dengan menggunakan induksi polarisasi dan resistivitas daerah bukit puyuh kec.tempilang kab. bangka barat, bangka belitung*. Program Studi Geofisika Universitas Hasanuddin. Makassar.
- Reynolds, J. M., 1997. *An Introduction to Applied and Environmental Geophysics*. USA: JhonWiley & Sons, p 156-160.
- Santoso, J., 2002. *Pengantar Teknik Geofisika*. Bandung: ITB, p 99-110.
- Sukandarrumidi, 2007 *Geologi Mineral Logam*. Gadjah Mada University Press. Yogyakarta
- Supriyanto. 2007. *Analisis Data Geofisika : Memahami Teori Inversi*. Departemen Fisika-FMIPA Universitas Indonesia
- Schwartz M. O., Rajah S. S., Askury A. K., 1995, *The Southeast Asian Tin Belt*, Elsevier: Earth-Science Reviews 38 (1995) 95-293.
- Syamsuddin dan Lantu. 2009. *Metode Geolistrik dan Elektromagnetik*, Diktat, Universitas Hasanuddin : Makassar
- Telford, M. W., Gerdart, L. P., Sheriff, R. E., Keys, D. A. 1990. *Applied Geophysics*. USA: Cambrige University Press.
- William J.J. 2003 *Application Geoelectric Resistivitas method for detectionof underground Mine Working*, Geophysical Technology for detecting underground Coal.
- Yulianto, T. dan S. Widodo. 2008. *Identifikasi Penyebaran dan Ketebalan Batu Bara Menggunakan Metode Geolistrik Resistivitas*. *Berkala Fisika*, 11(2): 59-66



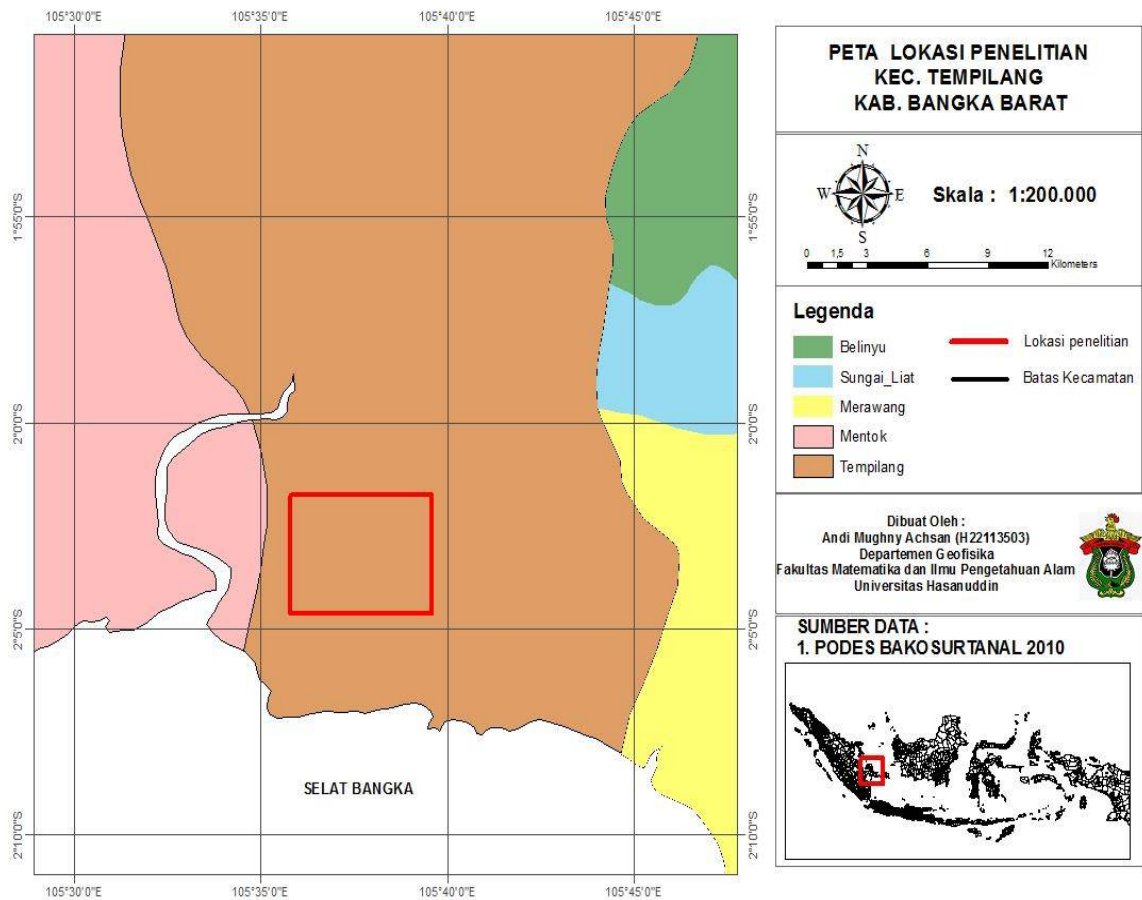
, B., 2009, *Kajian Problema Pertambangan Timah Di Propinsi Kepulauan Bangka Belitung Sebagai Masukan Kebijakan Pertimahan Nasional*, Jurnal Teknologi Mineral dan Batu Bara, Vol. 5, No. 3 p 97-133, Puslitbang Teknologi Mineral dan Batubara, Bandung.

LAMPIRAN

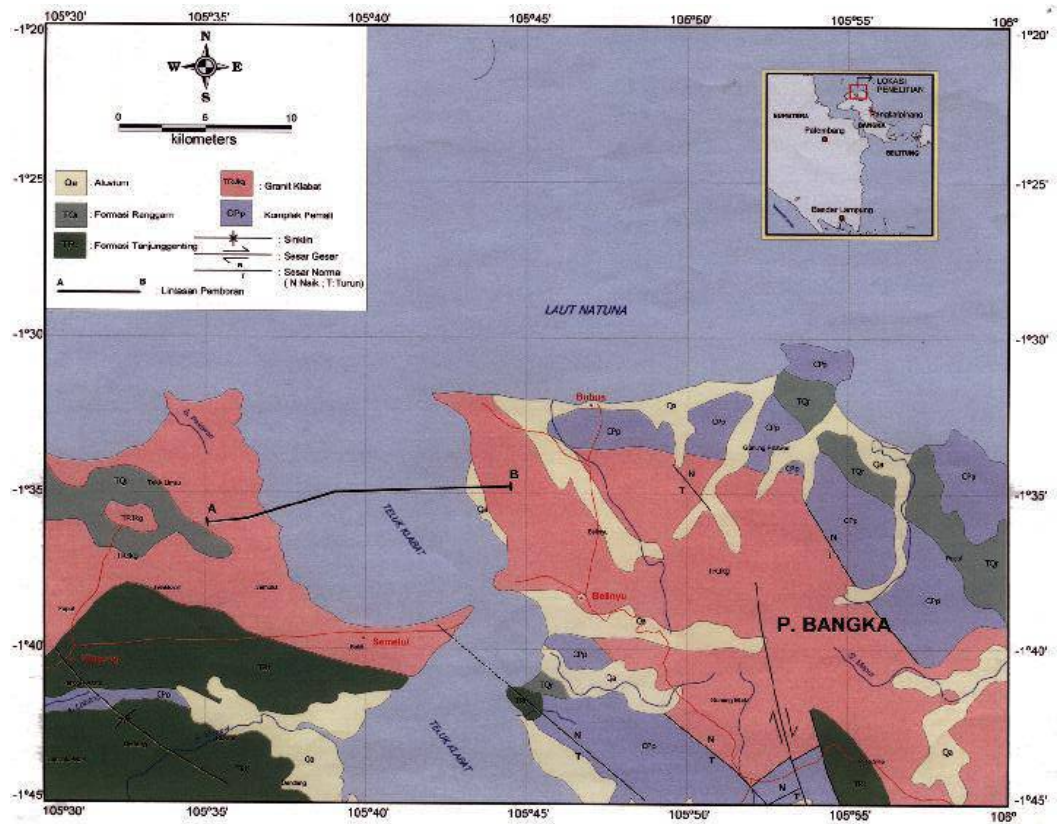


Optimized using
trial version
www.balesio.com

Peta Lokasi Daerah Penelitian



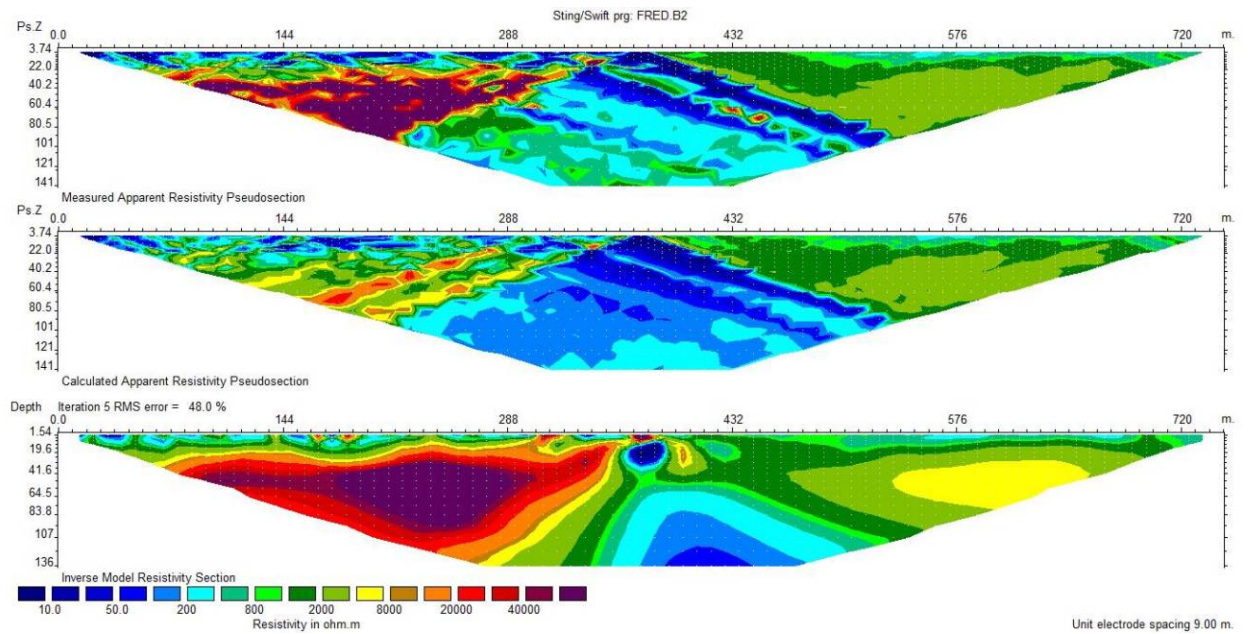
Peta Geologi Bangka Barat dan sekitarnya



Optimized using
trial version
www.balesio.com

Penampang Hasil Pengolahan Res2ndv

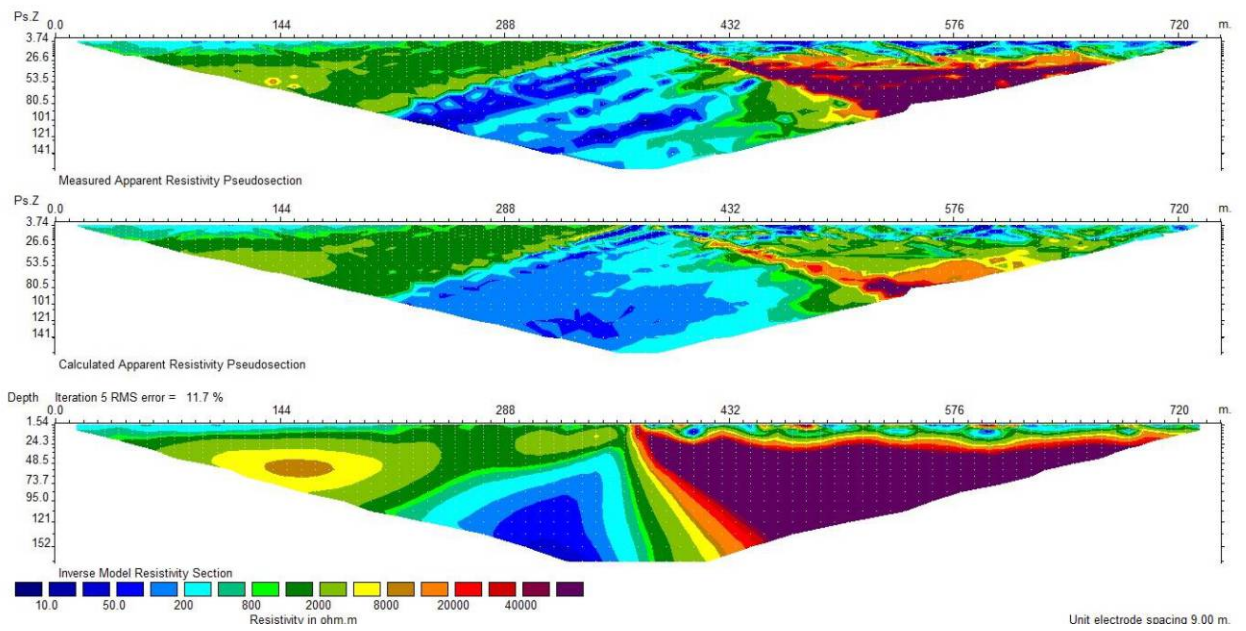
LINTASAN A



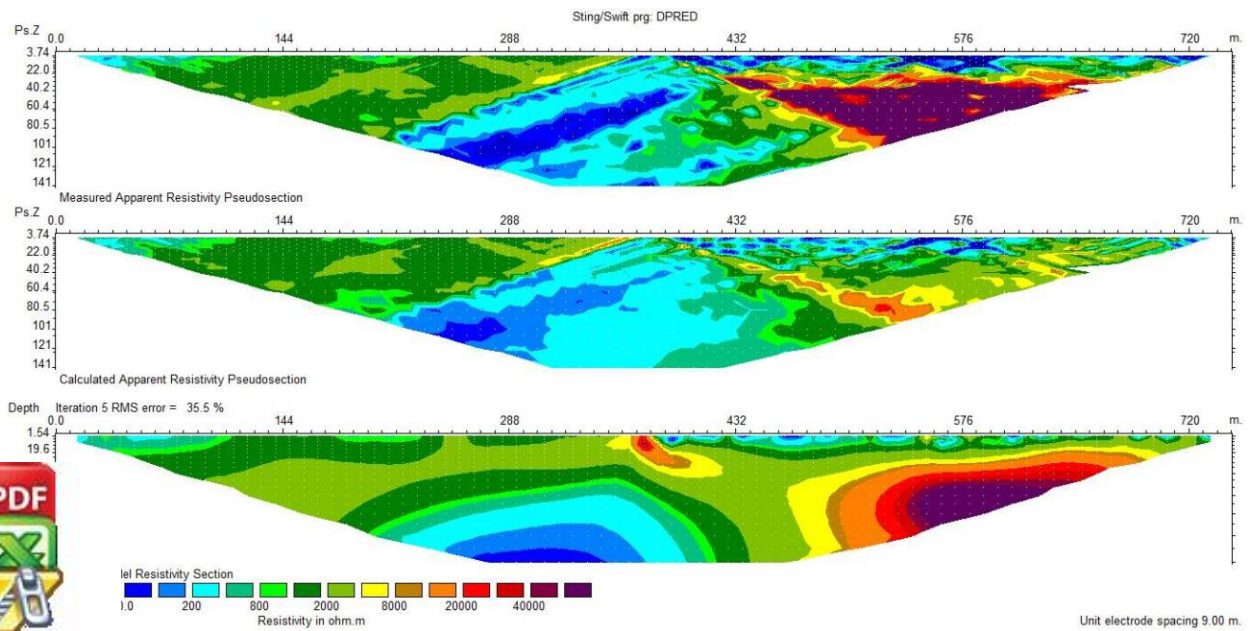
LINTASAN B



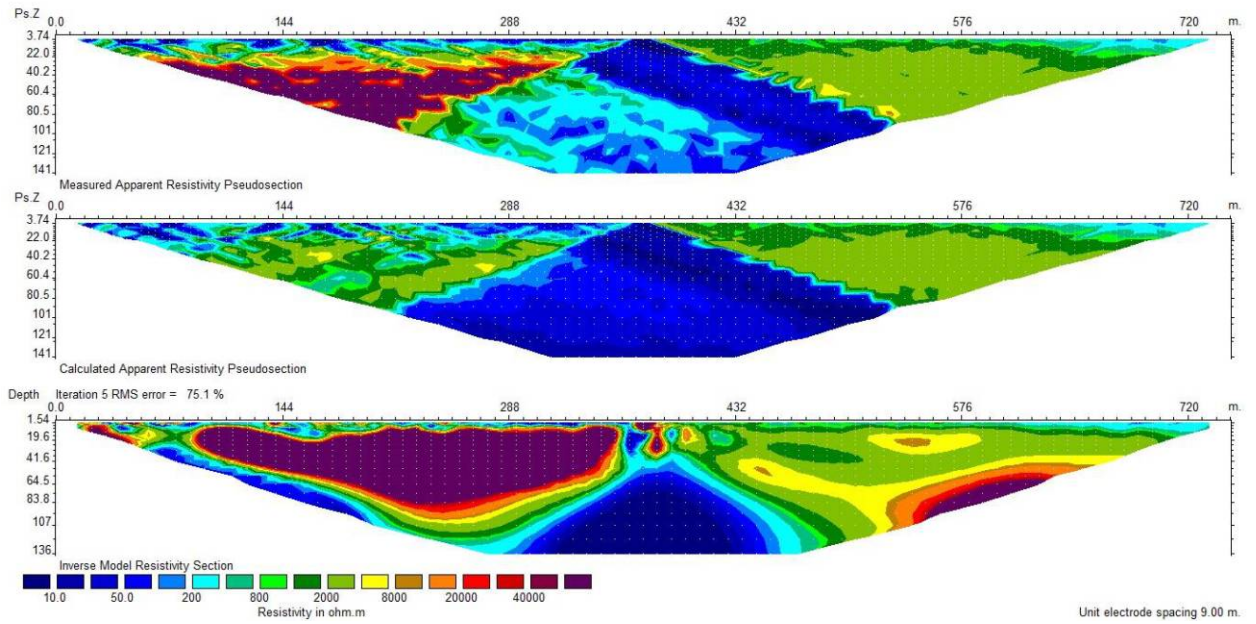
Optimized using
trial version
www.balesio.com



LINTASAN C



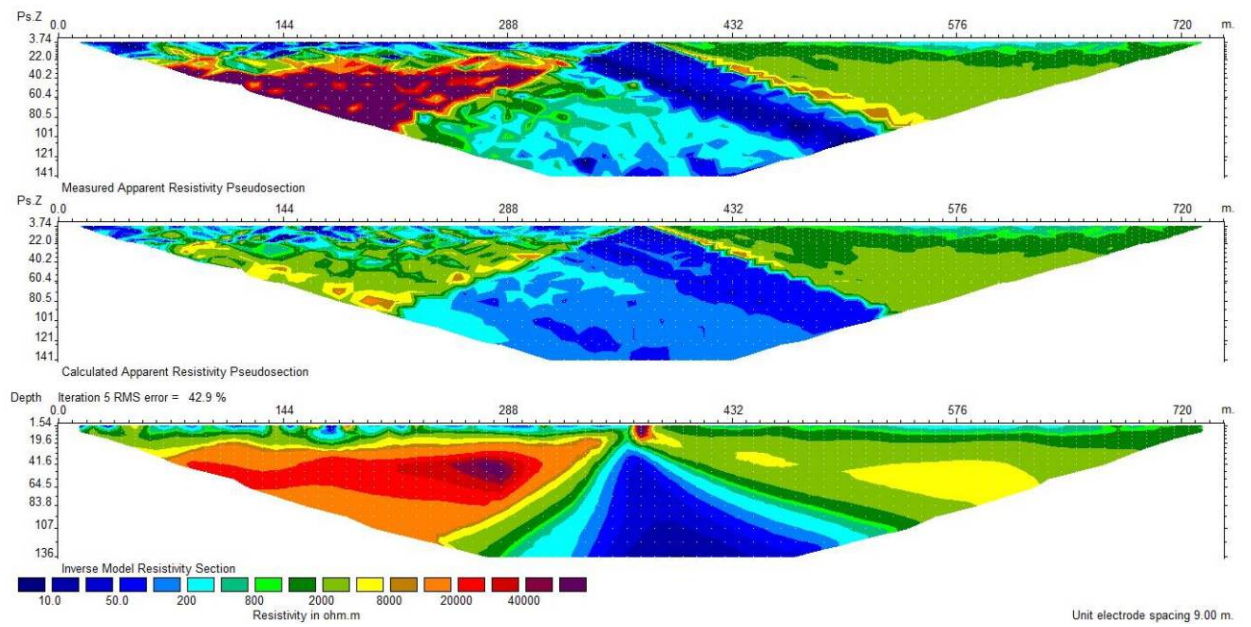
LINTASAN D



LINTASAN E



Optimized using
trial version
www.balesio.com



Optimized using
trial version
www.balesio.com