

DAFTAR PUSTAKA

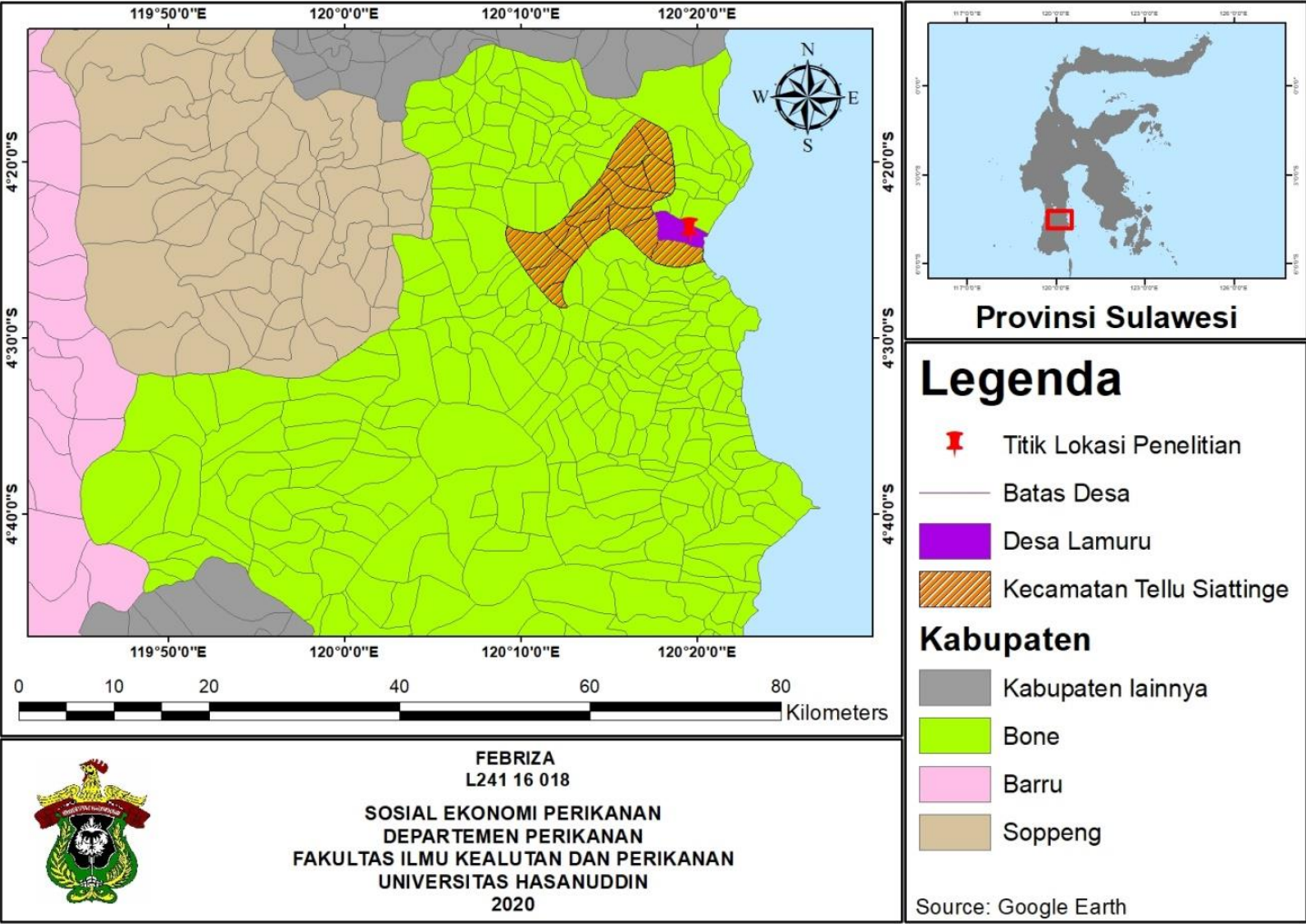
- Ali, Djunaedi. 2009. Kelulushidupan dan Pertumbuhan *Crablet* Rajungan (*Portunus pelagicus* Linn.) Pada Budidaya dengan Substrat Dasar yang Berbeda. *Jurnal Ilmu Kelautan*. Vol. 14(1):23-26
- Arikunto, Suharsimi. 2006. *Prosedur Penelitian Suatu Pendekatan Praktik*. Rineka Cipta. Jakarta.
- Arios, Antonious Hot. Anhar Solichin, Suradi Wijaya Saputra. 2013. Hasil Tangkapan Rajungan (*Portunus pelagicus*) dengan Menggunakan Alat Tangkap Bubu Lipat yang Didaratkan di TPI Tanjung Sari Kabupaten Rembang. *Journal of Managemen Of Aquatic Resources*. Vol.2, No. 2, Hal. 243-248.
- Badan Pusat Statistik Kabupaten Bone. 2018. *Kabupaten Bone dalam Angka 2018*. BPS Kabupaten Bone. Bone.
- Bangun, Wilson. 2010. *Teori Ekonomi Mikro*. Penerbit Refika Aditama. Bandung
- Dewi, Afina Nursa, Suradi Wijaya Saputra, Anhar Solichin. 2016. Komposisi Tangkapan Cantrang dan Aspek Biologi Ikan Beloso (*Saurida tumbill*) di PP Bajomulyo, Juwana. *Diponegoro Journal of Maquares*. Vol. 5 No. 2. Hal 17-26.
- Febriansyah, Baruna Wahyu, Imam Triarso, Bogi Budi Jayanto. 2017. Analisis Faktor Produksi Perikanan Bubu (*Trap*) Terhadap Hasil Tangkapan Rajungan (*Portunus pelagicus*) di Desa Pacar Kabupaten Rembang Jawa Tengah. *Journal Fisheries Resources Utilization Managemen dan Technology*. Vol. 6. No. 4. Hal 205-214.
- Ferdiansyah, Muhammad Rifki. Asriyanto, Abdul Rosyid. 2017. Perbandingan Hasil Tangkap Bubu Lipat Kotak Dengan Bubu Lipat Kubah Terhadap Hasil Tangkap Rajungan (*Portunus pelagicus*) di Perairan Rembang Jawa Tengah. Program Studi Pemanfaatan Sumberdaya Perikanan Jurusan Perikanan dan Ilmu Kelautan Universitas Diponegoro. Hal 1-8.
- Hanafi, Fachrul Imam, Edmon Daris, Siti Rochaeni. 2014. Analisis Faktor-Faktor yang Mempengaruhi Permintaan Tempe di Kelurahan Jurangmangu Timur Pondok Aren, Tangerang Selatan. *Jurnal Agribisnis*. Vol 8. No. 1. hal 45-58
- Hidyah, Anggun Nurul. 2012. Analisis Fungsi Produksi *Cobb Douglas* dengan Metode Iterasi *Gauss Newton*. *Skripsi*. Fakultas Mipa dan Ilmu Pengetahuan Alam Universitas Jember. Hal. 1-53.
- Jayanto, Bogi Budi, Faik Koruhman, Herry Boesono, Kukuh Eko Prihantoko. 2018. Analisis Hasil Tangkapan Rajungan pada Alat Tangkap Bubu Funnuel 2

- dan Funnel 4 di Perairan Rembang. *Jurnal Perikanan Tangkap*. Vol. 2. No. 1. Hal. 6-11.
- Lambajang, Amelia A.A. 2013. Analisis Perhitungan Biaya Produksi Menggunakan Metode VARIabel Costing PT. Tropica Cocoprime. *Jurnal EMBA*. Vol. 1. No. 3. Hal 673-683.
- Lestari, Sri, Abdul Kohar Mudzakir, Hary Boesono. 2014. Analisis Tingkat Kesejahteraan Nelayan Bubu Hasil Tangkapan Rajungan di Desa Betahwalang Kecamatan Bonang Kabupaten Demak. *Jurnal of Fisheries Resources Utilization Managemen and Technology*. Vol. 3 No. 3. Hal. 329-338.
- Mafut, Mood. 2017. Analisis Keuntungan Usaha Produksi Ikan Asap pada Home Industry Khususnya Jaya Berkahdi Kota Samarinda. *EJournal Administrasi Bisnis*. Vo. 5 No. 1. Hal 230-241.
- Mutmainnah, Andoi. 2016. Analisis Sistem Pemasaran Kepiting Bakau (*Scylla spp.*) di Desa Pallime Kecamatan Cenrana Kabupaten Bone. *Skripsi*. Fakultas Ilmu Kelautan dan perikanan Universitas Hasanuddin. Makassar. Hal. 1-76.
- Novita, Heni. Azis Nur Bambang, Asriyanto. 2013. Analisis Produktivitas dan Efisiensi Bubu Lipat dan *Bottom Set Gillnet* terhadap hasil tangkapan Rajungan (*Portunus pelagicus*) di Perairan Asemtoyong Pematang. *Jurnal of Fisheries Resources Utilization Managemen and Technology*. Vol 2. No. 3. Hal 142-151.
- Putri, Rizkqi Laily Catur, Aristi Dian Purnama Fitri, Taufik Yulianto. 2013. Analisis Perbedaan Jenis Umpan Dan Lama Waktu Perendaman pada Alat Tangkap Bubu Terhadap Hasil Tangkapan Rajungan di Perairan Suradadi Tegay. *Journal of Fisheries Resources Utilization Managemen and Technology*. Vol 2. No. 3. Hal. 51-60.
- Rahadi, I Gusti Agung Bagus Indra, Luh Putu Aswitari. Analisis Skala Ekonomi pada Industri KERajinan TAs KUlit di Kota Denpasar. *E-Jurnal EP Unud*. Vol 4. No. 12. Hal 1445-1461.
- Rasul, Agung Abdul, Nuryadi Wijiharjono, Tupi Setyowati. 2013. Ekonomi Mikro Dilengkapi Sistem Informasi Permintaan: Edisi 2. Penerbit Mitra Wacana Media. Jakarta.
- Retnowati, Endang. 2011. Nelayan Indonesia dalam Pusaran Kemiskinan Struktural (Perspektif Sosial, Ekonmi dan Hukum). *Jurnal Perspektif*. Vol. 16. No. 3. Hal 1-11.

- RPJM Desa Lamuru. 2020. Kabupaten Bone. . *Rencana Pembangunan Jangka Menengah Desa Lamuru Kecamatan Tellu Siattinge Kabupaten Bone Tahun 2015-2021*
- Saaudin, Didin, Yus Rusman, Cecep Pardani. 2017. Analisis Biaya, Pendapatan dan R/C Usahatani Jahe (*Zingiber officinale*) (Studi Kasus di Desa Kerta Jaya Kecamatan Panawangan Kabupaten Ciamis). Fakultas Pertanian Universitas Galuh. Hal.1-7.
- Sangadji, Etta Mamang dan Sopiah. 2010. *Metode Penelitian – Pendekatan Praktis dalam Penelitian*. Andi Publisher: Yogyakarta
- Septiana, Shinta. 2018. Sistem Sosial-Budaya Pantai: Mata Pencaharian Nelayan dan Pengolahan Ikan di Kelurahan Panggung Kecamatan Tegal Timur Kota Tegal. *Sabda*. Vol. 13. No. 1. Hal 1-10.
- Sudjana, 2005. *Metoda Statistika: Edisi 6*. Penerbit Tarsito. Bandung
- Sumarsono, Sonny. 2007. Ekonomi Mikro Teori dan Soal Latihan. Penerbit Graha Ilmu. Yogyakarta.
- Sukirno, Sadono, 2005. *Makroekonomi: Teori Pengantar*. Jakarta. Rajawali Press. \
- Suratmi, 2016. Analisis Faktor Produksi dan Pendapatan Unite Penangkapan Rajungan (*Portunus pelaiicus*) di Desa Bonto Bahari Kecamatan Bontoa Kabupaten Maros. *Skripsi*. Fakultas Ilmu Kelautan dan Perikanan Universitas Hasanudin. Hal 1-75.
- Suryakomara, August. 2013. Keragaman Reproduksi Rajungan (*Portunus pelagicus*) di Perairan Lampung Timur. *Skripsi*. Fakultas Perikanan dan Ilmu Kelautan, IPB. Bogor. Hal 1-75.
- Yusfiandayani, Roza MP, Sobari. 2011. Aspek Bioteknik dalam Pemanfaatan Sumberdaya Rajungan di Perairan Teluk Banten. *Jurnal teknologi Perikanan dan Kelautan*. Vol. 1. No. 2. Hal. 71-80
- Yusuf, Djumran. Amiluddin, Sri Reski Hikmawati. 2015. Financial Feasibility of Crab Net Catching Unit in Galesong Subdistrict Takalar District. *Jurnal Torani*. Vol. 25. No. 1 Hal. 18-25.
- <https://kkp.go.id/brsdm/artikel/5553-problema-perikanan-rajungan-di-kabupaten-bone>
diakses pada tanggal 09 Februari 2019 Pukul 09:22 WITA. Page 1
- www.marinespecies.org diakses pada pukul 21:09 tanggal 03 November 2019 Page 1

**L
A
M
P
I
R
A
N**

Lampiran. 1 Peta Lokasi Penelitian



Lampiran 2. Data Umum Responden

No.	Nama	Umur	Pekerjaan	Pengalaman Melaut	Jumlah Tanggungan	Pendidikan Terakhir
1	Syamsuddin	42	nelayan	30	4	SD
2	Adwin	44	nelayan	5	3	SD
3	Bagi	40	nelayan	10	3	SD
4	Marsuki	35	nelayan	20	5	SD
5	Alike	77	nelayan	25	6	tidak Sekolah
6	Jumahir	40	nelayan	20	4	SD
7	Irwan	35	nelayan	5	2	SMA
8	Sumardi	30	nelayan	15	2	SD
9	Budiman	45	nelayan	20	4	SD
10	Sultan	42	nelayan	7	3	SD
11	Amir	34	nelayan	10	3	SD
12	Sakka	40	nelayan	8	5	SMP
13	Ambo Tuo	43	nelayan	7	4	SD
14	Ansar	46	nelayan	4	3	SD
15	Zainal	33	nelayan	6	5	SD
16	Tamrin	46	nelayan	5	4	SD
17	Maseng	35	nelayan	7	3	SMP
18	Tahang	30	nelayan	9	5	SD
19	Kaswanto	45	nelayan	10	4	SD
20	Amiruddin	42	nelayan	6	3	SMP
21	Alisadir	44	nelayan	6	7	SMP
22	Idris	58	nelayan	12	2	SD
23	Usman	43	nelayan	7	3	SD
24	Suardi	54	nelayan	7	3	SMP
25	Wahyuddin	41	nelayan	5	4	SMA
26	Suhari	60	nelayan	9	7	SD
27	Firdaus	50	nelayan	14	5	SD
28	Rauf	39	nelayan	6	2	SMA
29	Sabang	54	nelayan	12	4	SD
30	Zainal	33	nelayan	11	5	SD
31	Tamrin	46	nelayan	17	4	SD
32	Supriadi	37	nelayan	9	2	SD

Lampiran 3. Faktor Produksi Penangkapan Rajungan

No. Responden	Hasil Tangkapan (Y)(kg)	Jumlah Alat Tangkap X1(buah)	Lama Bubu Terpasang X2 (jam)	Jumlah Bahan Bakar X3 (Rp.)	Pengalaman Kerja X4 (tahun)
1	208	200	24	120	30
2	104	100	24	96	5
3	130	100	23	96	10
4	104	140	24	96	20
5	130	150	24	120	25
6	130	100	24	96	20
7	130	100	25	96	5
8	130	100	24	96	15
9	130	150	24	96	20
10	130	100	24	120	7
11	130	100	24	120	10
12	156	250	24	120	8
13	182	250	24	120	7
14	130	100	24	96	4
15	130	150	24	96	6
16	130	100	25	96	5
17	104	100	24	96	7
18	130	100	24	96	9
19	156	150	24	96	10
20	208	250	24	120	6
21	130	100	24	96	6
22	130	100	25	96	12
23	130	140	24	96	7
24	130	150	24	96	7
25	130	100	23	96	5
26	156	100	24	120	9
27	143	140	24	96	14
28	130	100	24	120	6
29	130	150	25	120	12
30	130	100	24	96	11
31	130	140	24	96	17
32	182	200	25	96	9

Lampiran 4. Hasil Logaritma Faktor Produk Penangkapan Rajungan

No. Responden	Y	X1	X2	X3	X4
1	2,3181	2,3010	1,3802	2,0792	1,4771
2	2,0170	2,0000	1,3802	1,9823	0,6990
3	2,1139	2,0000	1,3617	1,9823	1,0000
4	2,0170	2,1461	1,3802	1,9823	1,3010
5	2,1139	2,1761	1,3802	2,0792	1,3979
6	2,1139	2,0000	1,3802	1,9823	1,3010
7	2,1139	2,0000	1,3979	1,9823	0,6990
8	2,1139	2,0000	1,3802	1,9823	1,1761
9	2,1139	2,1761	1,3802	1,9823	1,3010
10	2,1139	2,0000	1,3802	2,0792	0,8451
11	2,1139	2,0000	1,3802	2,0792	1,0000
12	2,1931	2,3979	1,3802	2,0792	0,9031
13	2,2601	2,3979	1,3802	2,0792	0,8451
14	2,1139	2,0000	1,3802	1,9823	0,6021
15	2,1139	2,1761	1,3802	1,9823	0,7782
16	2,1139	2,0000	1,3979	1,9823	0,6990
17	2,0170	2,0000	1,3802	1,9823	0,8451
18	2,1139	2,0000	1,3802	1,9823	0,9542
19	2,1931	2,1761	1,3802	1,9823	1,0000
20	2,3181	2,3979	1,3802	2,0792	0,7782
21	2,1139	2,0000	1,3802	1,9823	0,7782
22	2,1139	2,0000	1,3979	1,9823	1,0792
23	2,1139	2,1461	1,3802	1,9823	0,8451
24	2,1139	2,1761	1,3802	1,9823	0,8451
25	2,1139	2,0000	1,3617	1,9823	0,6990
26	2,1931	2,0000	1,3802	2,0792	0,9542
27	2,1553	2,1461	1,3802	1,9823	1,1461
28	2,1139	2,0000	1,3802	2,0792	0,7782
29	2,1139	2,1761	1,3979	2,0792	1,0792
30	2,1139	2,0000	1,3802	1,9823	1,0414
31	2,1139	2,1461	1,3802	1,9823	1,2304
32	2,2601	2,3010	1,3979	1,9823	0,9542

Lampiran 5. Biaya Tetap

No.	Perahu			Mesin		
	Jumlah	Harga (Rp)	Total	Jumlah	Harga (Rp)	Total
1	1	5.000.000	5.000.000	1	3.000.000	3.000.000
2	1	4.000.000	4.000.000	1	3.000.000	3.000.000
3	1	4.000.000	4.000.000	1	3.000.000	3.000.000
4	1	5.000.000	5.000.000	1	3.000.000	3.000.000
5	1	5.000.000	5.000.000	1	3.000.000	3.000.000
6	1	4.000.000	4.000.000	1	3.000.000	3.000.000
7	1	5.000.000	5.000.000	1	3.000.000	3.000.000
8	1	5.000.000	5.000.000	1	4.000.000	4.000.000
9	1	4.000.000	4.000.000	1	4.000.000	4.000.000
10	1	5.000.000	5.000.000	1	4.000.000	4.000.000
11	1	4.000.000	4.000.000	1	4.000.000	4.000.000
12	1	5.000.000	5.000.000	1	3.000.000	3.000.000
13	1	5.000.000	5.000.000	1	3.000.000	3.000.000
14	1	5.000.000	5.000.000	1	3.000.000	3.000.000
15	1	5.000.000	5.000.000	1	3.000.000	3.000.000
16	1	5.000.000	5.000.000	1	3.500.000	3.500.000
17	1	4.000.000	4.000.000	1	3.000.000	3.000.000
18	1	5.000.000	5.000.000	1	3.000.000	3.000.000
19	1	4.000.000	4.000.000	1	3.000.000	3.000.000
20	1	5.000.000	5.000.000	1	3.000.000	3.000.000
21	1	5.000.000	5.000.000	1	3.000.000	3.000.000
22	1	5.000.000	5.000.000	1	3.000.000	3.000.000
23	1	4.000.000	4.000.000	1	3.000.000	3.000.000
24	1	4.000.000	4.000.000	1	3.000.000	3.000.000
25	1	5.000.000	5.000.000	1	4.000.000	4.000.000
26	1	4.000.000	4.000.000	1	4.000.000	4.000.000
27	1	5.500.000	5.500.000	1	4.000.000	4.000.000
28	1	4.500.000	4.500.000	1	3.000.000	3.000.000
29	1	5.000.000	5.000.000	1	3.000.000	3.000.000
30	1	5.000.000	5.000.000	1	4.000.000	4.000.000
31	1	5.000.000	5.000.000	1	3.000.000	3.000.000
32	1	5.000.000	5.000.000	1	3.000.000	3.000.000
Jumlah		150.000.000			104.500.000	
Rata-Rata		4.687.500			3.265.625	

Lampiran 5. Lanjutan

Bubu			Tali		
Jumlah	Harga (Rp)	Total	Jumlah	Harga (Rp)	Total
200	17.000	200.000	50	4.000	200.000
100	17.000	160.000	40	4.000	160.000
100	17.000	160.000	40	4.000	160.000
140	17.000	180.000	45	4.000	180.000
150	17.000	180.000	45	4.000	180.000
100	17.000	160.000	40	4.000	160.000
100	17.000	160.000	40	4.000	160.000
100	17.000	160.000	40	4.000	160.000
150	17.000	180.000	45	4.000	180.000
100	17.000	200.000	50	4.000	200.000
100	17.000	160.000	40	4.000	160.000
200	17.000	200.000	50	4.000	200.000
200	17.000	200.000	50	4.000	200.000
100	17.000	160.000	40	4.000	160.000
150	17.000	160.000	40	4.000	160.000
100	17.000	160.000	40	4.000	160.000
100	17.000	180.000	45	4.000	180.000
100	17.000	200.000	50	4.000	200.000
150	17.000	160.000	40	4.000	160.000
200	17.000	200.000	50	4.000	200.000
100	17.000	160.000	40	4.000	160.000
100	17.000	180.000	40	4.000	160.000
120	17.000	160.000	40	4.000	160.000
150	17.000	160.000	40	4.000	160.000
100	17.000	160.000	40	4.000	160.000
100	17.000	160.000	40	4.000	160.000
140	17.000	180.000	45	4.000	180.000
100	17.000	200.000	50	4.000	200.000
150	17.000	160.000	40	4.000	160.000
100	17.000	180.000	45	4.000	180.000
140	17.000	180.000	45	4.000	180.000
200	17.000	160.000	40	4.000	160.000
70.380.000			5.540.000		
2.199.375			173.125		

Lampiran 5. Lanjutan

baskom			Total Biaya Tetap
Jumlah (buah)	Harga	Total	
4	15.000	60.000	11.700.000
4	15.000	60.000	8.940.000
3	15.000	45.000	8.925.000
3	15.000	45.000	10.645.000
4	15.000	60.000	10.830.000
3	15.000	45.000	8.925.000
3	15.000	45.000	9.925.000
4	15.000	60.000	10.940.000
4	15.000	60.000	10.830.000
3	15.000	45.000	10.965.000
4	15.000	60.000	9.940.000
4	15.000	60.000	11.700.000
4	15.000	60.000	11.700.000
4	15.000	60.000	9.940.000
4	15.000	60.000	10.810.000
3	15.000	45.000	10.425.000
3	15.000	45.000	8.945.000
4	15.000	60.000	9.980.000
3	15.000	45.000	9.795.000
4	15.000	60.000	11.700.000
3	15.000	45.000	9.925.000
3	15.000	45.000	9.925.000
3	15.000	45.000	9.265.000
3	15.000	45.000	9.795.000
4	15.000	60.000	10.940.000
3	15.000	45.000	9.945.000
3	15.000	45.000	12.125.000
3	15.000	45.000	9.485.000
3	15.000	45.000	10.775.000
4	15.000	60.000	10.980.000
4	15.000	60.000	10.640.000
3	15.000	45.000	11.645.000
1.665.000			333.005.000
52.031			10.406.406

Lampiran 6. Penyusutan

No.	Perahu				Mesin			
	Nilai Awal	Lama Pemakaian/tahun	Penyusutan/tahun	Penyusutan/bulan	Nilai Awal	Lama Pemakaian/tahun	Penyusutan/tahun	Penyusutan/bulan
1	5.000.000	7	714.286	59.524	3.000.000	7	428.571	35.714
2	4.000.000	7	571.429	47.619	3.000.000	7	428.571	35.714
3	4.000.000	7	571.429	47.619	3.000.000	7	428.571	35.714
4	5.000.000	7	714.286	59.524	3.000.000	7	428.571	35.714
5	5.000.000	7	714.286	59.524	3.000.000	7	428.571	35.714
6	4.000.000	6	666.667	55.556	3.000.000	6	500.000	41.667
7	5.000.000	6	833.333	69.444	3.000.000	6	500.000	41.667
8	5.000.000	7	714.286	59.524	4.000.000	7	571.429	47.619
9	4.000.000	7	571.429	47.619	4.000.000	7	571.429	47.619
10	5.000.000	7	714.286	59.524	4.000.000	7	571.429	47.619
11	4.000.000	6	666.667	55.556	4.000.000	6	666.667	55.556
12	5.000.000	6	833.333	69.444	3.000.000	6	500.000	41.667
13	5.000.000	7	714.286	59.524	3.000.000	7	428.571	35.714
14	5.000.000	7	714.286	59.524	3.000.000	7	428.571	35.714
15	5.000.000	7	714.286	59.524	3.000.000	7	428.571	35.714
16	5.000.000	7	714.286	59.524	3.500.000	7	500.000	41.667
17	4.000.000	6	666.667	55.556	3.000.000	6	500.000	41.667
18	5.000.000	6	833.333	69.444	3.000.000	6	500.000	41.667
19	4.000.000	7	571.429	47.619	3.000.000	7	428.571	35.714
20	5.000.000	7	714.286	59.524	3.000.000	7	428.571	35.714
21	5.000.000	7	714.286	59.524	3.000.000	7	428.571	35.714
22	5.000.000	7	714.286	59.524	3.000.000	7	428.571	35.714
23	4.000.000	7	571.429	47.619	3.000.000	7	428.571	35.714
24	4.000.000	6	666.667	55.556	3.000.000	6	500.000	41.667
25	5.000.000	7	714.286	59.524	4.000.000	7	571.429	47.619
26	4.000.000	6	666.667	55.556	4.000.000	6	666.667	55.556
27	5.500.000	6	916.667	76.389	4.000.000	6	666.667	55.556
28	4.500.000	7	642.857	53.571	3.000.000	7	428.571	35.714
29	5.000.000	7	714.286	59.524	3.000.000	7	428.571	35.714
30	5.000.000	7	714.286	59.524	4.000.000	7	571.429	47.619
31	5.000.000	7	714.286	59.524	3.000.000	7	428.571	35.714
32	5.000.000	12	416.667	34.722	3.000.000	7	428.571	35.714
Total	1.841.270				1.303.571			
Rata - Rata	57.540				40.737			

Lampiran 6. Lanjutan

Bubu			Tali		
Nilai Awal	Lama Pemakaian/ bulan	Penyustan	Nilai Awal	Lama Pemakaian/ bulan	Penyustan
3.400.000	9	377.778	200.000	9	22.222
1.700.000	9	188.889	160.000	9	17.778
1.700.000	8	212.500	160.000	8	20.000
2.380.000	8	297.500	180.000	8	22.500
2.550.000	8	318.750	180.000	8	22.500
1.700.000	8	212.500	160.000	8	20.000
1.700.000	9	188.889	160.000	9	17.778
1.700.000	9	188.889	160.000	9	17.778
2.550.000	9	283.333	180.000	9	20.000
1.700.000	9	188.889	200.000	9	22.222
1.700.000	9	188.889	160.000	9	17.778
3.400.000	9	377.778	200.000	9	22.222
3.400.000	9	377.778	200.000	9	22.222
1.700.000	9	188.889	160.000	9	17.778
2.550.000	8	318.750	160.000	8	20.000
1.700.000	9	188.889	160.000	9	17.778
1.700.000	9	188.889	180.000	9	20.000
1.700.000	8	212.500	200.000	8	25.000
2.550.000	8	318.750	160.000	8	20.000
3.400.000	8	425.000	200.000	8	25.000
1.700.000	8	212.500	160.000	8	20.000
1.700.000	8	212.500	160.000	8	20.000
2.040.000	9	226.667	160.000	9	17.778
2.550.000	8	318.750	160.000	8	20.000
1.700.000	9	188.889	160.000	9	17.778
1.700.000	8	212.500	160.000	8	20.000
2.380.000	9	264.444	180.000	9	20.000
1.700.000	8	212.500	200.000	8	25.000
2.550.000	9	283.333	160.000	9	17.778
1.700.000	8	212.500	180.000	8	22.500
2.380.000	8	297.500	180.000	8	22.500
3.400.000	8	425.000	160.000	8	20.000
8.311.111			653.889		
259.722			20.434		

Lampiran 6. Lanjutan

Pelampung			Timah			
Nilai Awal	Lama Pemakaian/bulan	Penyustan	Nilai Awal	Lama Pemakaian/tahun	Penyustan/tahun	Penyusutan/bulan
40.000	9	4.444	220.000	7	31.429	2.619
20.000	9	2.222	110.000	7	15.714	1.310
20.000	8	2.500	110.000	7	15.714	1.310
40.000	8	5.000	220.000	7	31.429	2.619
40.000	8	5.000	220.000	7	31.429	2.619
20.000	8	2.500	110.000	6	18.333	1.528
20.000	9	2.222	110.000	6	18.333	1.528
20.000	9	2.222	110.000	7	15.714	1.310
40.000	9	4.444	220.000	7	31.429	2.619
20.000	9	2.222	110.000	7	15.714	1.310
20.000	9	2.222	110.000	6	18.333	1.528
40.000	9	4.444	220.000	6	36.667	3.056
40.000	9	4.444	220.000	7	31.429	2.619
20.000	9	2.222	110.000	7	15.714	1.310
40.000	8	5.000	220.000	7	31.429	2.619
20.000	9	2.222	110.000	7	15.714	1.310
20.000	9	2.222	110.000	6	18.333	1.528
20.000	8	2.500	110.000	6	18.333	1.528
40.000	8	5.000	220.000	7	31.429	2.619
40.000	8	5.000	220.000	7	31.429	2.619
20.000	8	2.500	110.000	7	15.714	1.310
20.000	8	2.500	110.000	7	15.714	1.310
20.000	9	2.222	110.000	7	15.714	1.310
40.000	8	5.000	220.000	6	36.667	3.056
20.000	9	2.222	110.000	7	15.714	1.310
40.000	8	5.000	220.000	6	36.667	3.056
20.000	9	2.222	110.000	6	18.333	1.528
40.000	8	5.000	220.000	7	31.429	2.619
20.000	9	2.222	110.000	7	15.714	1.310
40.000	8	5.000	220.000	7	31.429	2.619
20.000	8	2.500	110.000	7	15.714	1.310
40.000	8	5.000	220.000	7	31.429	2.619
109.444			62.857			
3.420			1.964			

Lampiran 6. Lanjutan

Baskom			Total Penyusutan
Nilai Awal	Lama Pemakaian/bulan	Penyusutan	
60.000	24	2.500	502.183
60.000	24	2.500	294.722
45.000	24	1.875	320.208
45.000	24	1.875	422.113
60.000	20	3.000	444.488
45.000	24	1.875	334.097
45.000	24	1.875	321.875
60.000	24	2.500	318.532
60.000	20	3.000	406.016
45.000	24	1.875	322.351
60.000	24	2.500	322.500
60.000	20	3.000	518.556
60.000	24	2.500	502.183
60.000	24	2.500	306.627
60.000	24	2.500	441.488
45.000	20	2.250	312.329
45.000	24	1.875	310.208
60.000	24	2.500	353.611
45.000	24	1.875	428.958
60.000	24	2.500	552.738
45.000	24	1.875	332.113
45.000	20	2.250	332.488
45.000	24	1.875	331.875
45.000	24	1.875	442.847
60.000	24	2.500	318.532
45.000	24	1.875	350.486
45.000	20	2.250	420.861
45.000	24	1.875	333.661
45.000	24	1.875	400.446
60.000	24	2.500	349.643
60.000	20	3.000	420.738
45.000	24	1.875	522.312
72.500			12.291.786
2.266			384.118

Lampiran 7. Biaya Variabel

No. Responden	BBM		Total	Total (/1bulan)	OLI		Total	Total (/Bulan)
	Jumlah (L)	Rp			Jumlah (btl)	Rp		
1	5	6.450	32.250	838.500	1	32.000	32.000	32.000
2	4	6.450	25.800	670.800	1	32.000	32.000	32.000
3	4	6.450	25.800	670.800	1	32.000	32.000	32.000
4	4	6.450	25.800	670.800	1	32.000	32.000	32.000
5	5	6.450	32.250	838.500	1	32.000	32.000	32.000
6	4	6.450	25.800	670.800	1	32.000	32.000	32.000
7	4	6.450	25.800	670.800	1	32.000	32.000	32.000
8	4	6.450	25.800	670.800	1	32.000	32.000	32.000
9	4	6.450	25.800	670.800	1	32.000	32.000	32.000
10	5	6.450	32.250	838.500	1	32.000	32.000	32.000
11	5	6.450	32.250	838.500	1	32.000	32.000	32.000
12	5	6.450	32.250	838.500	1	32.000	32.000	32.000
13	5	6.450	32.250	838.500	1	32.000	32.000	32.000
14	4	6.450	25.800	670.800	1	32.000	32.000	32.000
15	4	6.450	25.800	670.800	1	32.000	32.000	32.000
16	4	6.450	25.800	670.800	1	32.000	32.000	32.000
17	4	6.450	25.800	670.800	1	32.000	32.000	32.000
18	4	6.450	25.800	670.800	1	32.000	32.000	32.000
19	4	6.450	25.800	670.800	1	32.000	32.000	32.000
20	5	6.450	32.250	838.500	1	32.000	32.000	32.000
21	4	6.450	25.800	670.800	1	32.000	32.000	32.000
22	4	6.450	25.800	670.800	1	32.000	32.000	32.000
23	4	6.450	25.800	670.800	1	32.000	32.000	32.000
24	4	6.450	25.800	670.800	1	32.000	32.000	32.000
25	4	6.450	25.800	670.800	1	32.000	32.000	32.000
26	5	6.450	32.250	838.500	1	32.000	32.000	32.000
27	4	6.450	25.800	670.800	1	32.000	32.000	32.000
28	5	6.450	32.250	838.500	1	32.000	32.000	32.000
29	5	6.450	32.250	838.500	1	32.000	32.000	32.000
30	4	6.450	25.800	670.800	1	32.000	32.000	32.000
31	4	6.450	25.800	670.800	1	32.000	32.000	32.000
32	4	6.450	25.800	670.800	1	32.000	32.000	32.000
Total	138	206.400	890.100	23.142.600	32	1.024.000	1.024.000	1.024.000
	23.142.600				1.024.000			
Rata-rata	723.206				32.000			

Lampiran 7. Lanjutan

Umpan		Total	Total (/Bulan)	Rokok		Total	Total (/Bulan)	Totak Biaya Variabel
Jumlah (kg)	Rp			Jumlah (buah)	Rp			
5	4.000	20.000	520.000	0	0	0	0	1.390.500
5	4.000	20.000	520.000	0	0	0	0	1.222.800
5	4.000	20.000	520.000	1	15.000	15.000	390.000	1.612.800
5	4.000	20.000	520.000	0	0	0	0	1.222.800
5	4.000	20.000	520.000	1	15.000	15.000	390.000	1.780.500
4	4.000	16.000	416.000	1	15.000	15.000	390.000	1.508.800
5	4.000	20.000	520.000	1	15.000	15.000	390.000	1.612.800
4	4.000	16.000	416.000	1	15.000	15.000	390.000	1.508.800
4	4.000	16.000	416.000	1	15.000	15.000	390.000	1.508.800
4	4.000	16.000	416.000	1	15.000	15.000	390.000	1.676.500
4	4.000	16.000	416.000	1	15.000	15.000	390.000	1.676.500
5	4.000	20.000	520.000	1	15.000	15.000	390.000	1.780.500
5	4.000	20.000	520.000	1	15.000	15.000	390.000	1.780.500
4	4.000	16.000	416.000	0	0	0	0	1.118.800
4	4.000	16.000	416.000	1	15.000	15.000	390.000	1.508.800
4	4.000	16.000	416.000	0	0	0	0	1.118.800
4	4.000	16.000	416.000	0	0	0	0	1.118.800
4	4.000	16.000	416.000	1	15.000	15.000	390.000	1.508.800
5	4.000	20.000	520.000	1	15.000	15.000	390.000	1.612.800
6	4.000	24.000	624.000	1	15.000	15.000	390.000	1.884.500
4	4.000	16.000	416.000	0	0	0	0	1.118.800
4	4.000	16.000	416.000	1	15.000	15.000	390.000	1.508.800
5	4.000	20.000	520.000	1	15.000	15.000	390.000	1.612.800
5	4.000	20.000	520.000	0	0	0	0	1.222.800
5	4.000	20.000	520.000	1	15.000	15.000	390.000	1.612.800
5	4.000	20.000	520.000	1	15.000	15.000	390.000	1.780.500
5	4.000	20.000	520.000	1	15.000	15.000	390.000	1.612.800
4	4.000	16.000	416.000	0	0	0	0	1.286.500
5	4.000	20.000	520.000	1	15.000	15.000	390.000	1.780.500
4	4.000	16.000	416.000	1	15.000	15.000	390.000	1.508.800
4	4.000	16.000	416.000	0	0	0	0	1.118.800
5	4.000	20.000	520.000	1	15.000	15.000	390.000	1.612.800
146	128.000	584.000	15.184.000	22	330.000	330.000	8.580.000	47.930.600
15.184.000				8.580.000				47.930.600
474.500				268.125				1.497.831

Lampiran 8. Pendapatan

No. Responden	Hasil Tangkapan	Harga	Penerimaan	Total Penerimaan	Total Biaya	Total	Rata-Rata
1	208	18.000	3.744.000	3.744.000	1.895.302	1.848.698	2.819.651
2	104	18.000	1.872.000	1.872.000	1.518.832	353.168	1.695.416
3	130	18.000	2.340.000	2.340.000	1.934.318	405.682	2.137.159
4	104	18.000	1.872.000	1.872.000	1.647.532	224.468	1.759.766
5	130	18.000	2.340.000	2.340.000	2.227.607	112.393	2.283.804
6	130	18.000	2.340.000	2.340.000	1.844.425	495.575	2.092.213
7	130	18.000	2.340.000	2.340.000	1.936.203	403.797	2.138.101
8	130	18.000	2.340.000	2.340.000	1.828.641	511.359	2.084.321
9	130	18.000	2.340.000	2.340.000	1.917.435	422.565	2.128.717
10	130	18.000	2.340.000	2.340.000	2.000.161	339.839	2.170.080
11	130	18.000	2.340.000	2.340.000	2.000.528	339.472	2.170.264
12	156	18.000	2.808.000	2.808.000	2.302.111	505.889	2.555.056
13	182	18.000	3.276.000	3.276.000	2.285.302	990.698	2.780.651
14	130	18.000	2.340.000	2.340.000	1.426.737	913.263	1.883.368
15	130	18.000	2.340.000	2.340.000	1.952.907	387.093	2.146.454
16	130	18.000	2.340.000	2.340.000	1.432.439	907.561	1.886.219
17	104	18.000	1.872.000	1.872.000	1.430.536	441.464	1.651.268
18	130	18.000	2.340.000	2.340.000	1.863.939	476.061	2.101.969
19	156	18.000	2.808.000	2.808.000	2.044.377	763.623	2.426.189
20	208	18.000	3.744.000	3.744.000	2.439.857	1.304.143	3.091.929
21	130	18.000	2.340.000	2.340.000	1.452.223	887.777	1.896.111
22	130	18.000	2.340.000	2.340.000	1.842.598	497.402	2.091.299
23	130	18.000	2.340.000	2.340.000	1.945.985	394.015	2.142.992
24	130	18.000	2.340.000	2.340.000	1.668.703	671.297	2.004.351
25	130	18.000	2.340.000	2.340.000	1.932.641	407.359	2.136.321
26	156	18.000	2.808.000	2.808.000	2.134.042	673.958	2.471.021
27	143	18.000	2.574.000	2.574.000	2.035.189	538.811	2.304.594
28	130	18.000	2.340.000	2.340.000	1.622.780	717.220	1.981.390
29	130	18.000	2.340.000	2.340.000	2.182.256	157.744	2.261.128
30	130	18.000	2.340.000	2.340.000	1.861.062	478.938	2.100.531
31	130	18.000	2.340.000	2.340.000	1.540.848	799.152	1.940.424
32	182	18.000	3.276.000	3.276.000	2.137.731	1.138.269	2.706.865
Jumlah	4.433	576.000	79.794.000	79.794.000	60.285.243	19.508.757	70.039.621
Rata-Rata	139	18.000	2.493.563	2.493.563	1.883.914	609.649	2188738,17

Lampiran 9. Hasil Regresi dengan SPSS

ANOVA ^b						
Model		Sum of Squares	df	Mean Square	F	Sig.
1	Regression	.086	4	.021	7.765	.000 ^a
	Residual	.074	27	.003		
	Total	.160	31			

a. Predictors: (Constant), X4, X2, X3, X1

b. Dependent Variable: Y

Coefficients ^a									
Model		Unstandardized Coefficients		Standardized Coefficients	t	Sig.	Correlations		
		B	Std. Error				Beta	Zero-order	Partial
1	(Constant)	.420	1.616		.260	.797			
	X1 (jumlah Alat Tangkap)	.326	.078	.609	4.183	.000	.697	.627	.549
	X2 (lama perendaman)	.207	1.133	.024	.183	.856	.079	.035	.024
	X3 (jumlah BBM)	.376	.225	.239	1.669	.107	.474	.306	.219
	X4 (pengalaman kerja)	-.014	.042	-.044	-.326	.747	.105	-.063	-.043

a. Dependent Variable: Y

Model Summary ^b										
Model	R	R Square	Adjusted R Square	Std. Error of the Estimate	Change Statistics					Durbin-Watson
					R Change	F Change	df1	df2	Sig. F Change	
1	.731 ^a	.535	.466	.0524962	.535	7.765	4	27	.000	1.947

a. Predictors: (Constant), X4, X2, X3, X1

b. Dependent Variable: Y

Lampiran 10. Kuisisioner



No. Responden :

Kuisisioner Penelitian

“ Analisis Faktor Produksi dan Pendapatan Unit Penangkapan Rajungan dengan Bubu (Studi Kasus Kecamatan Tellu Siattinge Kabupaten Bone)”

Oleh : FEBRIZA

Fakultas Ilmu Kelautan dan Perikanan Universitas Hasanudin

Hari/Tanggal:

Lokasi Sampel :
Desa/Kelurahan : Lamuru
Kecamatan : Tellu Siattinge
Kabupaten : Bone

A. Identitas Responden

1. Nama :
2. Umur :
3. Pekerjaan :
- ✓ Pokok :
- ✓ Sampingan :
4. Jumlah tanggungan :
5. Pendidikan terakhir : a. SD b. SMP c. SMA d. Sarjana
6. Agama : a. Islam b. Kristen c. Hindub. Budha

B. Pertanyaan tentang Produksi Rajungan dan Pendapatan Penangkapan Rajungan

1. Pengalaman melaut :.....
2. Lama bubu terpasang :
3. Kapal :
 - ✓ Ukuran :.....
 - ✓ Harga :.....
 - ✓ Masa pemakaian :.....
 - ✓ Mesin yg digunakan :.....
 - ✓ Jumlah BBM :.....
 - ✓ Status Kepemilikan :.....
4. Lama pemakaian

5. Biaya Tetap :

No.	Jenis Investasi	Jumlah	Harga Satuan	Total	Masa pakai
1					
2					
3					
4					
5					

6. Biaya Variabel

No.	Jenis pemakaian	Jumlah	Harga	Total
1				
2				
3				
4				
5				

7. Hasil penangkapan rajungan :

8. Penerimaan rajungan

- ✓ Jumlah produksi : kg
- ✓ Harga jual : Rp
- ✓ Penerimaan :Rp/per produksi
- ✓ Pendapatan nelayan:..... Rp.

9. Berapa kali anda menangkap rajungan dalam sebulan?

.....

10. Hari apa saja waktu dilakukannya penangkapan ?

.....

11. Hasil Penangkapan / bulan/kg

12. Operasi penangkapan:

- Waktu Keberangkatan :
- Waktu Kembali :

13. Di mana anda menjual hasil penangkapan anda ?

.....

Lampiran 10 . Dokumentasi





