

DAFTAR PUSTAKA

- Miro, Fidel. 2005. *Perencanaan Transportasi untuk Mahasiswa, Perencana dan Praktisi*. Jakarta : Penerbit Erlangga.
- Nalarsih, Retno Tri. 2007. *Analisis Ketersediaan dan Kapasitas Pemenuhan Infrastruktur di Kawasan Bisnis Beteng Surakarta*. (Tesis, Universitas Diponegoro, 2007) Diakses dari http://eprints.undip.ac.id/18821/1/Retno_Tri_Nalarsih.pdf
- Kamarwan, S. 1997. *Sistem Transportasi*. Jakarta : Penerbit Gunadarma.
- Aly, Sumarni Hamid. 2015. *Emisi Transportasi, Kuantitas Emisi Berdasarkan Marni Model*. Jakarta : Penerbit Penebarplus.
- Badan Pusat Statistik. (2022). *Badan Pusat Statistik Kota Makassar*.
- Hasanuddin. 2022. Wali Kota Paparkan Pertumbuhan Ekonomi di Indonesia di Forum U20. Diakses pada 13 Desember 2022. <https://www.antaraneews.com/berita/2724817/wali-kota-paparkan-pertumbuhan-ekonomi-makassar-di-forum-u20#mobile-nav>
- Tamin, O.Z. (2000). *Perencanaan dan pemodelan Transportasi*, Penerbit ITB. Bandung
- Putra, R. D., Jinca, Yamin., & Wikantari, R. (2015). Analisis Sistem Perparkiran dan Pengembangan Jaringan Transportasi Pada Kawasan Pantai Losari Kota Makassar.
- Centre Park (2022). Jenis Tempat Parkir Kendaraan Menurut Tempat & Aturannya. Diakses pada 13 Desember 2022. <https://centrepark.co.id/jenis-tempat-parkir-kendaraan-menurut-tempat-aturannya/>
- Cullen, Irvan. 2013. Analisa Kebutuhan Parkir. Diakses pada 13 Desember pada pukul 22.00. http://fportfolio.petra.ac.id/user_files/01-065/Analisis%20Kebutuhan%20Parkir.pdf
- Warpani, Suwardjoko. 1990. *Merencanakan Sistem Perangkutan*. Bandung : Penerbit ITB
- Prasetyo., Timboeleng, J. A., & Poli, H. (2014). Analisis Kebutuhan Ruang Parkir Pada Kawasan Pusat Perdagangan Kota Tomohon. *Sabua Vol.6, No 3:33-340*.
- Kurniawan. S., Surandono, A. (2017). Analisis Kebutuhan dan Penataan Ruang Parkir Kendaraan (Studi kasus lahan parkir kampus II

Fakultas Teknik Universitas Muhammadiyah Metro). *Tapak Vol. No.2 Mei 2017*.

Hobbs, F. D. (1995). *Perencanaan dan Teknik lalulintas (Edisi Kedua)*, Gadjah Mada University Press, Yogyakarta.

Pemerintah Indonesia. 2007. Undang-undang No. 26 Tahun 2007 tentang Penataan Ruang. Lembaran Negara RI tahun 2007, No. 68. Sekretariat Negara. Jakarta

Pemerintah Indonesia. 2009. Undang-undang No. 22 Tahun 2009 tentang Lalu Lintas dan Angkutan Jalan. Lembaran Negara RI tahun 2009, No. 96. Sekretariat Negara. Jakarta

Wikrama, A. A. Jaya. 2010. Analisis Karakteristik dan Kebutuhan Parkir di Pasar Kreneng. *Vol 14, No. 2 Juli 2010*. Bali

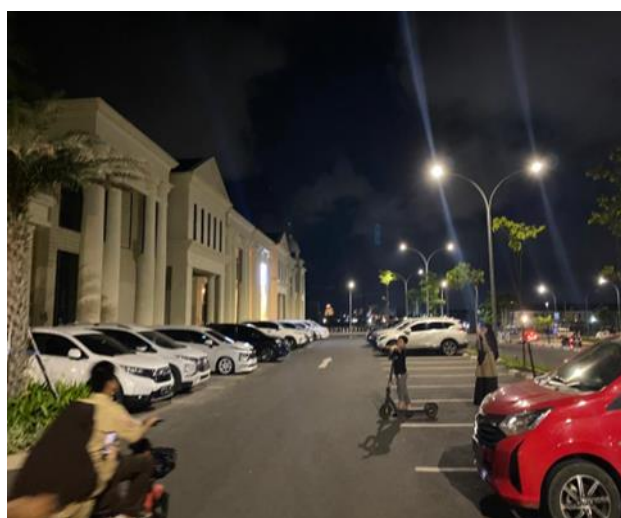
Direktorat Jenderal Perhubungan Darat. 1998. *Pedoman Perencanaan dan Pengoperasian Fasilitas Parkir*. Jakarta : Direktorat Bina Sistem Lalu Lintas Angkutan Kota, Jakarta

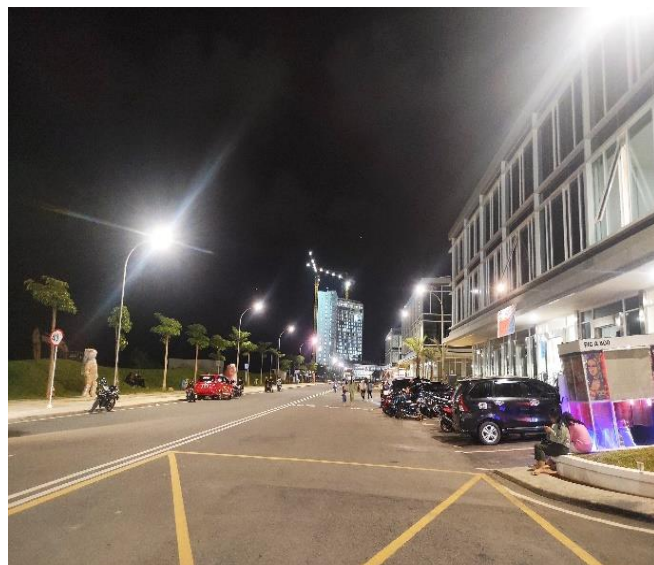
Dayana, Eva. 2012. Analisis Kebutuhan Parkir Kendaraan di Bandara Husein Sastranegara. Bandung.

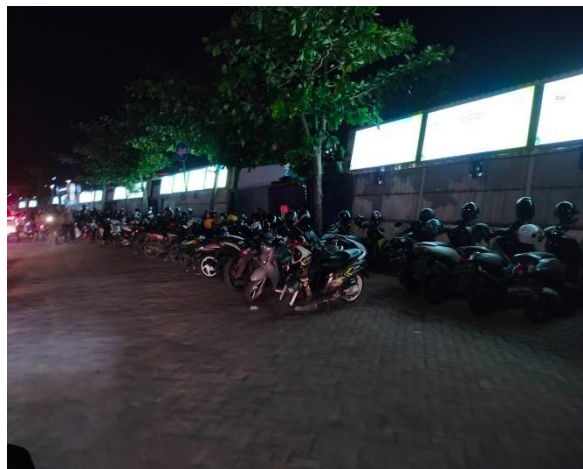
Sudena, I. Wayan. 2008. Analisis Karakteristik dan Permodelan Kebutuhan Parkir pada Pusat Perbelanjaan di Kota Dendpasar. Denpasar.

LAMPIRAN

DOKUMENTASI SURVEY







WAKTU : 06.00-10.00
 LOKASI : PARKIRAN LEGO LEGO
 NAMA SURVEYOR :
 KONDISI CUACA :

Kendaraan
 Parkir Awal :

Keterangan: Masuk
 Keluar

Kendaraan Mobil				Kendaraan Sepeda Motor			
No	No. Flat	Waktu	Jenis n Tipe Kend.	No	No. Flat	Waktu	Jenis n Tipe Kend.
1	DD 1639 CP	6:08	CALYA	1			
		6:33					
2	DP 1343 LG	6:08	AVANZA	2			
		6:32					
3	DD 1867 UO	6:08	INNOVA	3			
		6:19					
4	DD 1870 US	6:09	AVANZA	4			
		7:28					
5	DD 1317 ML	6:15	AGYA	5			
		6:56					
6	DD 1283 IB	6:15	AVANZA	6			
		6:48					
7	DD 14 TO	6:17	CIVIC	7			
		7:28					
8	DD 1622 SM		WULING	8			
		6:18					
9	DD 1163 QZ	6:23	ETIOS	9			
		6:54					
10	DD 1770 XAS	6:24	BRIO	10			
		6:57					
11	DD 1832 AP	6:32	CITY	11			
12	DD 1395 BH	6:38	AVANZA	12			
		6:45					
13	DD 1530 XV	6:41	ALTIS	13			
14	DD 390 XX	6:51	XPANDER	14			
15	DD 1281 AH	6:54	AVANZA	15			
		7:27					
16	DD 1957 RO	6:58	INNOVA	16			