

## DAFTAR PUSTAKA

- Alam, Nur Hayyu. (2021). Analisis Kesetimbangan Massa Sampah Domestik Kampus (Studi Kasus: Kampus Tamalanrea Universitas Hasanuddin). Makassar :Univestitas Hasanuddin
- Ashar. (2019). Studi Timbulan, Komposisi, dan Karakteristik Sampah Domestik di Kecamatan Somba Opu Kabupaten Gowa. Makassar :Universitas Hasanuddin.
- Azkha, Nizwardi. (2006). Analisis Timbulan, Komposisi, dan karakteristik Sampah di Kota Padang. Padang :Universitas Andalas
- Badan Pusat Statistik. 2022. Kota Makassar Dalam Angka 2022. Badan Pusat Statistik Kota Makassar
- Bulgam, Akbar. (2018). Studi Karakteristik Timbulan Sampah dan Analisis Pengetahuan Pengelolaan Sampah Penghuni Rumah Hunian (*Indekost*) Yogyakarta :Universitas Islam Indonesia
- DPR-RI.2008 Undang-Undang Republik Indonesia No 18 Tahun 2008 Tentang Pengelolaan Sampah
- E. Damanhuri dan Tri Padmi. (1989). Pengaruh Resirkulasi Leachate dalam Mengurangi Beban Pencemaran dan Mempercepat Stabilitas Sanitary Landfill.
- E. Damanhuri dan Tri Padmi. (2015). Pengelolaan Sampah Terpadu. Bandung :Institut Teknologi Bandung.
- Gabrielle, Niswar. (2019). Studi Manajemen Operasional Persampahan di Fakultas Farmasi Universitas Hasanuddin. Makassar :Universitas Hasanuddin.
- Guritno. M.Ganang, dkk (2018). Analisis Timbulan dan Komposisi Sampah Non Permukiman di Wilayah Kabupaten Kulon Progo. Yogyakarta :Universitas Islam Indonesia.
- Nurhaliza. (2021). Studi Kelayakan Daur Ulang Sampah di TPA Tamangapa

- Menjadi Material RDF (*Refuse Derived Fuel*). Makassar: Universitas Hasanuddin.
- Rakhman, M. Andrie Fahreza dkk (2022). Analisis Timbulan dan Komposisi Sampah Perumahan dan Non Perumahan Wilayah Kabupaten Kutai Kartanegara (Studi Kasus: Kecamatan Anggana). Samarinda :Universitas Mulawarman
- Ramandhani, Tri Astuti. (2011). Analisis Timbulan dan Komposisi Sampah Rumah Tangga di Kelurahan Mekar Jaya (Depok) Dihubungkan dengan Tingkat Pendapatan-Pendidikan Pengetahuan Sikap Perilaku Masyarakat. Jakarta: Universitas Indonesia.
- Pramono, Sigit (2004). Studi Mengenai komposisi Sampah Perkotaan di Negara-negara Berkembang. Jurnal Teknik Sipil. Jakarta: Universitas Gunadarma.
- Putri, Nyimas Septi Rika dkk. (2016) Studi Timbulan Sampah Perumahan dan Non Perumahan di Kota Palembang. Palembang: Universitas Sriwijaya.
- Sistem Informasi Pengelolaan Sampah Nasional. Diakses pada 13 Juni 2023. <https://sipsn.menlhk.go.id/sipsn/>
- Standar Nasional Indonesia. SNI-19-2454-2002. Tentang Tata Cara Teknik Operasional Pengelolaan Sampah Perkotaan. Badan Standarisasi Nasional. (BSN)
- Standar Nasional Indonesia. SNI-19-3983-1994. Tentang Metode Pengambilan dan Pengukuran Contoh Timbulan dan Komposisi Sampah Perkotaan. Badan Standarisasi Nasional (BSN)
- Syarfina, Juhaidah dkk (2019). Pengelolaan Sampah TPA Tamangapa Kota Makassar. Malang: Universitas Brawijaya
- Tcnobanoglous, T 1993 *Interrated Sold Waste Management Engineering Principle and Management Issues*. Mc Graw Hill Inc. Singapore
- Widyawati dkk (2020) Analisis Timbulan dan Komposisi Sampah Untuk Potensi Reduksi Sampah di Kelurahan Selamat. Jambi: Universitas Jambi.

# LAMPIRAN

**Lampiran 1** Data berat sampah

Timbulan (kg/o/h) Hari ke-											
No	Kecamatan	Jenis Usaha	Jumlah Pegawai	1	2	3	4	5	6	7	8
1	Rappocini	Mr. DIY	8	0.48	0.53	0.60	0.56	0.51	0.66	0.70	0.49
2	Manggala	Alfamart	8	0.86	0.93	1.04	0.89	0.94	0.95	0.85	0.71
3	Bontoala	Tk Safari Parfum	3	2.60	1.73	1.97	2.17	2.10	1.83	2.07	1.80
4	Tallo	Warkop Utara	35	0.51	0.45	0.48	0.43	0.44	0.45	0.47	0.29
5	Tamalate	Jilc Alauddin	25	0.25	0.20	0.22	0.24	0.22	0.15	0.14	0.18
6	Mariso	Kantor Fasility Service (ISS)	20	0.47	0.63	0.71	0.51	0.54	0.32	0.28	0.39
7	Mamajang	Elite Laundry	3	1.83	2.17	2.60	2.40	2.30	1.93	1.77	1.90
8	Ujung Pandang	Circle K	9	0.83	0.91	1.03	1.06	0.98	0.94	0.99	0.73
9	Ujung Tanah	Kantor Kelurahan Totaka	10	0.83	0.92	0.85	0.82	0.89	0.72	0.54	0.73
10	Wajo	Kompleks Pertokoan Jln Sarappo	5	2.74	2.92	2.46	2.64	2.28	1.90	1.86	2.32
11	Makassar	Bank Panin	12	1.40	1.59	1.31	1.23	1.16	1.03	0.69	0.81
12	Kep. Sangkarrang	Warung	3	1.32	1.50	1.70	1.83	1.63	1.77	1.90	1.97
13	Tamalanrea	Tick Barber Shop	5	1.12	1.46	1.36	1.36	1.18	1.24	1.32	1.04
14	Biringkanaya	Bengkel Prima Jaya Motor	4	4.20	3.88	4.13	3.83	3.15	2.30	1.73	1.40
15	Panakkukang	Rumah Makan Restu	30	0.57	0.71	0.61	0.58	0.47	0.51	0.51	0.56

## Lampiran 2 Data volume sampah

Volume (l/o/h) Hari ke-											
No	Kecamatan	Jenis Usaha	Jumlah Pegawai	1	2	3	4	5	6	7	8
1	Rappocini	Mr. DIY	8	5.46	5.00	6.74	5.12	4.88	6.51	7.32	7.79
2	Manggala	Alfamart	8	7.21	6.63	7.09	7.21	7.91	8.25	7.91	7.56
3	Bontoala	Tk Safari Parfum	3	13.02	17.98	20.77	14.26	13.95	17.98	19.84	18.91
4	Tallo	Warkop Utara	35	2.23	2.10	2.21	2.18	2.26	2.34	2.36	2.26
5	Tamalate	Jilc Alauddin	25	1.51	1.65	1.81	1.43	1.62	1.51	1.49	1.65
6	Mariso	Kantor Fasility Service (ISS)	20	2.56	2.74	3.95	2.84	3.07	2.70	2.70	2.93
7	Mamajang	Elite Laundry	3	11.47	18.91	20.46	14.57	13.64	12.71	13.95	15.19
8	Ujung Pandang	Circle K	9	7.32	7.67	6.86	8.49	8.37	8.72	9.07	8.49
9	Ujung Tanah	Kantor Kelurahan Totaka	10	6.14	6.79	6.42	6.32	6.60	6.23	6.05	6.60
10	Wajo	Kompleks Pertokoan Jln Sarappo	5	15.81	17.67	16.37	14.51	13.76	12.65	12.46	13.76
11	Makassar	Bank Panin	12	8.49	8.95	7.44	7.21	6.86	6.28	6.16	6.51
12	Kep. Sangkarrang	Warung	3	20.46	22.01	21.39	22.94	22.32	22.63	22.94	23.87
13	Tamalanrea	Tick Barber Shop	5	9.67	11.90	10.97	12.09	11.72	12.28	12.46	12.09
14	Biringkanaya	Bengkel Prima Jaya Motor	4	17.21	20.46	21.16	14.65	13.49	12.32	12.56	14.88
15	Panakkukang	Rumah Makan Restu	30	2.51	3.72	2.98	3.01	2.82	2.82	2.88	2.98

**Lampiran 3** Data berat jenis sampah

Berat jenis (kg/m <sup>3</sup> ) Hari ke-											
No	Kecamatan	Jenis Usaha	Jumlah Pegawai	1	2	3	4	5	6	7	8
1	Rappocini	Mr. DIY	8	86.94	105.03	88.99	109.97	104.97	101.77	95.58	62.59
2	Manggala	Alfamart	8	119.67	139.60	146.31	123.14	118.60	115.10	107.53	94.29
3	Bontoala	Tk Safari Parfum	3	199.69	96.40	94.69	151.94	150.54	101.97	104.17	95.19
4	Tallo	Warkop Utara	35	226.57	212.33	216.35	199.32	196.08	193.06	199.35	129.03
5	Tamalate	Jilc Alauddin	25	162.23	123.14	123.34	165.27	133.97	99.98	92.17	109.26
6	Mariso	Kantor Fasility Service (ISS)	20	183.77	227.81	179.63	179.80	175.95	116.80	103.82	133.13
7	Mamajang	Elite Laundry	3	159.84	114.58	127.08	164.72	168.62	152.11	126.64	125.08
8	Ujung Pandang	Circle K	9	112.65	118.93	149.44	125.20	116.49	107.53	108.91	85.43
9	Ujung Tanah	Kantor Kelurahan Totaka	10	135.22	135.51	132.46	129.66	134.79	115.55	89.33	110.56
10	Wajo	Kompleks Pertokoan Jln Sarappo	5	173.31	165.25	150.29	181.97	165.65	150.22	149.25	168.56
11	Makassar	Bank Panin	12	164.97	177.35	176.41	169.96	169.49	163.28	111.58	124.81
12	Kep. Sangkarrang	Warung	3	64.68	68.15	79.48	79.92	73.18	78.07	82.82	82.39
13	Tamalanrea	Tick Barber Shop	5	115.80	122.65	123.93	112.49	100.70	101.01	105.92	86.02
14	Biringkanaya	Bengkel Prima Jaya Motor	4	244.12	189.39	194.97	261.14	233.59	186.65	137.40	94.09
15	Panakkukang	Rumah Makan Restu	30	227.00	190.86	206.09	191.77	167.79	179.61	176.90	189.29

**Lampiran 4** Data komposisi sampah untuk semua unit

No	Kecamatan	Jenis usaha	Fasilitas dan jumlah unit		sisa makanan		kayu/ranting		kertas/karton		plastik		logam		kain		karet/kulit		kaca		lainnya		TOTAL	
			Fasilitas	Jumlah unit	Kg/h	%	Kg/h	%	Kg/h	%	Kg/h	%	Kg/h	%	Kg/h	%	Kg/h	%	Kg/h	%	Kg/h	%	Kg/h	%
1	Rappocini	Mr. DIY	Pertokoan	51	25.50	11%	0.00	0%	84.15	36%	108.38	47%	8.29	4%	0.00	0%	0.00	0%	4.59	2%	0.00	0%	230.90	100%
2	Manggala	Alfamart	Pertokoan	53	34.45	9%	0.00	0%	141.78	37%	109.31	29%	47.70	13%	0.00	0%	0.00	0%	41.08	11%	5.30	1%	379.61	100%
3	Bontoala	Tk Safari Parfum	Pertokoan	42	92.40	36%	4.20	2%	61.95	24%	58.80	23%	12.60	5%	0.00	0%	0.00	0%	21.53	8%	4.73	2%	256.20	100%
4	Tallo	Warkop Utara	Rumah makan	15	104.25	47%	1.31	1%	45.94	21%	37.13	17%	16.31	7%	1.50	1%	0.00	0%	5.81	3%	10.50	5%	222.75	100%
5	Tamalate	Jilc Alauddin	Perkantoran	16	37.20	32%	2.20	2%	41.60	36%	26.40	23%	4.80	4%	0.00	0%	0.00	0%	1.20	1%	1.40	1%	114.80	100%
6	Mariso	Kantor Fasiliti Service (ISS)	Perkantoran	7	24.06	37%	0.61	1%	19.51	30%	14.70	23%	3.15	5%	0.00	0%	0.00	0%	0.00	0%	2.54	4%	64.58	100%
7	Mamajang	Elite Laundry	Pertokon	13	23.40	28%	0.00	0%	23.40	28%	23.40	28%	2.08	2%	6.63	8%	1.30	2%	0.00	0%	4.29	5%	84.50	100%
8	Ujung Pandang	Circle K	Pertokoan	31	64.71	28%	0.00	0%	103.08	45%	46.89	20%	11.63	5%	0.00	0%	0.00	0%	2.71	1%	1.94	1%	230.95	100%
9	Ujung Tanah	Kantor Kelurahan Totaka	Perkantoran	9	21.04	30%	8.55	12%	19.35	27%	17.89	25%	1.01	1%	0.79	1%	0.00	0%	0.00	0%	2.48	3%	71.10	100%
10	Wajo	Kompleks Pertokoan Jln Sarappo	Pertokoan	21	82.16	33%	0.00	0%	53.29	21%	77.28	31%	8.14	3%	7.09	3%	2.36	1%	3.68	1%	15.75	6%	249.74	100%
11	Makassar	Bank Panin	Perkantoran	14	41.48	32%	0.00	0%	41.83	32%	30.63	24%	4.90	4%	0.00	0%	0.00	0%	3.33	3%	6.83	5%	128.98	100%
12	Kep. Sangkarrang	Warung	Pertokoan	19	31.35	32%	1.43	1%	24.23	25%	34.84	36%	4.04	4%	0.00	0%	0.00	0%	1.19	1%	0.00	0%	97.07	100%
13	Tamanrea	Tick Barber Shop	Pertokoan	16	48.40	24%	0.00	0%	46.80	24%	49.00	25%	14.80	7%	0.00	0%	32.20	16%	0.00	0%	6.40	3%	197.60	100%
14	Biringkanaya	Bengkel Prima Jaya Motor	Pertokoan	43	130.08	24%	0.00	0%	125.78	24%	131.69	25%	39.78	7%	0.00	0%	86.54	16%	0.00	0%	17.20	3%	531.05	100%
15	Panakkukang	Rumah Makan Restu Bunda	Rumah makan	76	10237.20	85%	0.00	0%	668.80	6%	980.40	8%	0.00	0%	0.00	0%	0.00	0%	0.00	0%	129.20	1%	12015.60	100%

**Lampiran 5** Data komposisi per-unit

No	Kecamatan	Jenis usaha	sisa makanan		kayu/ranting		kertas/karton		plastik		logam		kain		karet/kulit		kaca		lainnya		TOTAL	
			Kg/h	%	Kg/h	%	Kg/h	%	Kg/h	%	Kg/h	%	Kg/h	%	Kg/h	%	Kg/h	%	Kg/h	%	Kg/h	%
1	Rappoccini	Mr. DIY	0.50	11%	0.00	0%	1.65	36%	2.13	47%	0.16	4%	0.00	0%	0.00	0%	0.09	2%	0.00	0%	4.53	100%
2	Manggala	Alfamart	0.65	9%	0.00	0%	2.68	37%	2.06	29%	0.90	13%	0.00	0%	0.00	0%	0.78	11%	0.10	1%	7.17	100%
3	Bontoala	Tk Safari Parfum	2.20	36%	0.10	2%	1.48	24%	1.40	23%	0.30	5%	0.00	0%	0.00	0%	0.51	8%	0.11	2%	6.10	100%
4	Tallo	Warkop Utara	6.95	47%	0.09	1%	3.06	21%	2.48	17%	1.09	7%	0.10	1%	0.00	0%	0.39	3%	0.70	5%	14.86	100%
5	Tamalate	Jilc Alauddin	2.33	32%	0.14	2%	2.60	36%	1.65	23%	0.30	4%	0.00	0%	0.00	0%	0.08	1%	0.09	1%	7.19	100%
6	Mariso	Kantor Fasility Service (ISS)	3.44	37%	0.09	1%	2.79	30%	2.10	23%	0.45	5%	0.00	0%	0.00	0%	0.00	0%	0.36	4%	9.23	100%
7	Mamajang	Elite Laundry	1.80	27%	0.00	0%	1.80	27%	1.89	29%	0.16	2%	0.51	8%	0.10	2%	0.00	0%	0.32	5%	6.58	100%
8	Ujung Pandang	Circle K	2.09	28%	0.00	0%	3.33	45%	1.51	20%	0.38	5%	0.00	0%	0.00	0%	0.09	1%	0.06	1%	7.46	100%
9	Ujung Tanah	Kantor Kelurahan Totaka	2.34	30%	0.95	12%	2.15	27%	1.99	25%	0.11	1%	0.09	1%	0.00	0%	0.00	0%	0.28	4%	7.91	100%
10	Wajo	Kompleks Pertokoan Jln Sarappo	3.91	33%	0.00	0%	2.54	21%	3.68	31%	0.39	3%	0.34	3%	0.11	1%	0.18	2%	0.75	6%	11.90	100%
11	Makassar	Bank Panin	2.96	32%	0.00	0%	2.99	32%	2.19	24%	0.35	4%	0.00	0%	0.00	0%	0.24	3%	0.49	5%	9.22	100%
12	Kep. Sangkarrang	Warung	1.65	32%	0.08	2%	1.28	25%	1.83	36%	0.21	4%	0.00	0%	0.00	0%	0.06	1%	0.00	0%	5.11	100%
13	Tamalanrea	Tick Barber Shop	1.66	25%	0.13	2%	1.41	21%	1.59	24%	0.39	6%	0.00	0%	0.00	0%	0.00	0%	1.54	23%	6.72	100%
14	Biringkanaya	Bengkel Prima Jaya Motor	3.03	25%	0.00	0%	2.93	24%	3.06	25%	0.93	8%	0.00	0%	2.01	16%	0.00	0%	0.40	3%	12.36	100%
15	Panakkukang	Rumah Makan Restu Bunda	134.70	85%	0.00	0%	8.8	6%	12.90	8%	0.00	0%	0.00	0%	0.00	0%	0.00	0%	1.70	1%	158.10	100%



## Lampiran 6 Dokumentasi peneliti

- Kecamatan Rappocini



- Kecamatan Manggala



- Kecamatan Bontoala





- Kecamatan Tallo



- Kecamatan Mariso



- Kecamatan Tamalate





- **Kecamatan Mamajang**



- **Kecamatan Ujung Pandang**



- **Kecamatan Ujung Tanah**





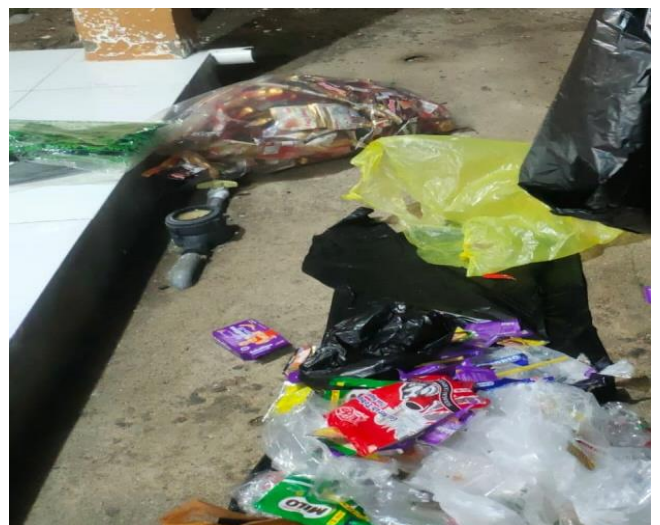
- Kecamatan Wajo



- Kecamatan Makassar



- Kecamatan Kepulauan Sangkarrang





- Kecamatan Tamalanrea



- Kecamatan Biringkanaya



- Kecamatan Panakkukang

