

## DAFTAR PUSTAKA

- Addinsyah, A., & Warmadewanthi, I. D. A. A. (2020). Material Floe Analysis Of Plastic Waste And Paper Waste From Waste Banks In Surabaya. *American Journal of Environmental Protection*, 9(5), 97-101
- Ali, M., & Hasan. (2019). Waste Bank Management. *Academic Journal For Homelietic Studies*.
- Alisha, s. i. (2019). PENGELOLAAN SAMPAH SECARA *REDUCE, REUSEN DAN CECYCLE* (3R) PADA MASYARAKAT DI FUKUOKA PLAZA, JEPANG. *Universitas Hasanuddin*.
- Amir, M. (2019). CONFLICT AND POWER RELATIONS ON AJATAPPARENG 1905-1942. In Seminar Series in Humanities and Social Sciences (Indonesia. 1).
- Ardianti, D. A., Najib, A. A., Hakim, F. N., Setiorini, U., & Suryaningsi, S. (2019). Rancang Bangun Alat Pengkonversi Sampah Plastik Menggunakan Metode Pirolisis menjadi Bahan Bakar Minyak dalam Upaya Penanganan Masalah Lingkungan. *JIF (Jurnal Ilmu dan Inovasi Fisika)*, 3(2), 91-96.
- Astia. 2017. Analisis Pengolahan Persampahan Perkotaan (Studi Kasus Kelurahan Boya Kecamatan Banawa Kabupaten Donggala). *Jurnal Smartek*, Vol 9, No2.
- Badan Pusat Statistik Sul-Sel, 2020. Kabupaten Barru Dalam Angka Tahun 2021. Makassar: Badan Pusat Statistik.
- Badan Pusat Statistik Sul-Sel, 2020. Kota Pare - Pare Dalam Angka Tahun 2021. Makassar: Badan Pusat Statistik.
- Badan Pusat Statistik Sul-Sel, 2020. Kabupaten Sidrap Dalam Angka Tahun 2021. Makassar: Badan Pusat Statistik.
- Badan Pusat Statistik Sul-Sel, 2020. Kabupaten Pinrang Dalam Angka Tahun 2021. Makassar: Badan Pusat Statistik.
- Badan Pusat Statistik Sul-Sel, 2020. Kabupaten Enrekang Dalam Angka Tahun 2021. Makassar : Badan Pusat Statistik.
- Bringezu, S., & Moriguchi, Y. (2018). Material flow analysis. In *Green accounting* (pp. 149-166). Routledge.
- Brunner, P. H., & Rechberger. (2004). *Practical Handbook Of Material Flow Analysis. USA, CRC Press LCC*.
- Cencic, O., & Rechberger, H. (2008, September). Material flow analysis with software STAN. In *EnviroInfo* (pp. 440-447).

- Dewi, T., Oktarina, Y., Mulyati, M., & Erlisa, E. (2020, February). Sistem Overflow Sebagai Pengaman Pada Belt Conveyor di BWE 204 Tambang Air Laya (TAL) Indonesia. Bukit Asam, Tbk. In Annual Research Seminar (ARS) (Vol. 5, Indonesia. 1, pp. 17-23).
- Fauzi, M., Efizon, D., Sumiarsih, E., Windarti, W., Rusliadi, R., Putra, I., & Amin, B. (2019, September). Pengenalan dan pemahaman bahaya pencemaran limbah plastik pada perairan di Kampung Sungai Kayu Ara Kabupaten Siak. In Unri Conference Series: Community Engagement (Vol. 1, pp. 341-346).
- Gelbret. (1996). *Konsep pendidikan Lingkungan Hidup dan "Wall Chart "*. Malang: Buku Panduan Pendidikan Lingkungan Hidup, PPGT/ VEDC.
- Gunadi, R. A. A., Wicaksono, D., Santi, A. U. P., Aswir, A., & Murdiratno, H. (2020). PEMBELAJARAN LITERASI PENGOLAHAN SAMPAH. *Educate: Jurnal Teknologi Pendidikan*, 5(2), 54-66.
- Indonesia, B. P. S. (2021). Berita resmi statistik. Pertumbuhan Ekonomi Indonesia Triwulan II, (60/08).
- INDRAWAN, A. S. (2019). PENGELOLAAN SAMPAH SECARA REDUCE, REUSE, DAN RECYCLE (3R) PADA MASYARAKAT DI FUKUOKA SEIBU PLAZA, JEPANG (Doctoral dissertation, Universitas Hasanuddin).
- Karuniastuti, N. (2013). Bahaya plastik terhadap kesehatan dan lingkungan. *Swara Patra: Majalah Ilmiah PPSDM Migas*, 3(1).
- Kementerian Lingkungan Hidup Dan Kehutanan Tahun 2021 Tentang Pengelolaan Persampahan. Pemerintah Republik Indonesia: Jakarta.
- Kementerian Lingkungan Hidup Dan Kehutanan Tahun 2009 Peraturan Menteri Negara Lingkungan Hidup Nomor 8 Tahun 2009 Tentang Baku Mutu Air Limbah Bagi Usaha dan/atau Kegiatan Pembangkit Listrik Tenaga Termal. Jakarta.
- Laksono, H. D., Luthfi, A., Afrianita, R., Laksono, D. A., Andre, H., & Ningsih, A. A. (2022). Pengembangan Sistem Informasi Untuk Pengelolaan Bank Sampah Sakinah Kelurahan Batu Gadang Kecamatan Lubuk Kilangan Kota Padang. *Jurnal Andalas: Rekayasa dan Penerapan Teknologi*, 2(1), 6-11.
- Madelin. 2022. Studi Tumbuhnya Tempat Sampah Ilegal Di Kecamatan AllaTerkait Kelayakan Operasional TPA Matang Sebagai TPA Kabupaten Enrekang. Universitas Islam Negeri Alauddin : Makassar.
- Putri. 2022 Dampak Keberadaan Tempat Pembuangan Akhir Sampah Terhadap Lingkungan Sosial Masyarakat Kebon Kongok Desa Suka Makmur Kecamatan

- Gerung Kabupaten Lombok Barat. Fakultas Keguruan Dan Ilmu Pendidikan Universitas Muhammadiyah Mataram.
- Rezki. 2022 Studi Efektivitas Pengelolaan Sampah Di TPS 3R ongko Jaya Kecamatan Maiwa Kabupaten Enrekang. Skripsi S1 Teknik Lingkungan : Makassar Universitas Hasanuddin.
- Rita. 2019 Strategi Pengembangan Usaha Pabrik Pengolahan Limbah Plastik Pada CV.Ridho Buana Plastik Pinrang. Sekolah Tinggi Ilmu Ekonomi Nobel Indonesia : Makassar
- Rizana. 2022. Analisis Aliran Material Kegiatan Bank Sampah Induk di Kota Surabaya.Universitas Islam Negri Sunan Ampel : Surabaya.
- Rozak. Abdul. 2015 Peran Bank Sampah Warga Peduli Lingkungan (WPL) dalam Pemberdayaan Perekonomian Nasabah. Skripsi S1 Ekonomi Syariah. Jakarta: UIN Syarif Hidayatullah.
- Sendra, C., Gabarrell, X., & Vicent, T. (2007). Material flow analysis adapted to an industrial area. *Journal of Cleaner Production*, 15(17), 1706-1715.
- Sistem Informasi Pengelolaan Sampah Nasional Tahun 2022 Tentang: Timbunan Sampah Kabupaten Barru Tahun 2021.
- Sistem Informasi Pengelolaan Sampah Nasional Tahun 2022 Tentang: Timbunan Sampah Kota Pare - Pare Tahun 2021.
- Sistem Informasi Pengelolaan Sampah Nasional Tahun 2022 Tentang: Timbunan Sampah Kabupaten pinrang Tahun 2021.
- Sistem Informasi Pengelolaan Sampah Nasional Tahun 2022 Tentang: Timbunan Sampah Kabupaten Sidrap Tahun 2021.
- Sistem Informasi Pengelolaan Sampah Nasional Tahun 2022 Tentang: Timbunan Sampah Kabupaten Enrekang Tahun 2021.
- Sugiyono Prof. Dr. Metode Penelitian Administrasi, (Bandung: Alfabeta, 2006), hal. 11-12.
- Sulastri, S. (2019). IMPLEMENTASI PROGRAM KAWASAN BEBAS SAMPAH (KBS) DALAM MENINGKATKAN PERILAKU ARIF LINGKUNGAN: Studi Deskriptif di RW 07 Cibunut, Kelurahan Kebon Pisang, Kota Bandung (Doctoral dissertation, Universitas Pendidikan Indonesia).
- Suriani, M., Islama, D., Rahmi, M. M., Rahmayanti, F., Najmi, N., & Diana, F. (2022). EDUKASI ECOBRIK SEBAGAI UPAYA PENANGGULANGAN SAMPAH PLASTIK DI SEKOLAH DASAR NEGERI 6 MEULABOH, ACEH BARAT. *Jurnal Abdi Insani*, 9(3), 1192-1199.

- Surono, U. B., & Ismanto, I. (2016). Pengolahan Sampah Plastik Jenis PP, PET dan PE Menjadi Bahan Bakar Minyak dan Karakteristiknya. *Jurnal Mekanika dan Sistem Termal*, 1(1), 32-37.
- Suwarsih, S., Joesidawati, M. I., & Sriwulan, S. (2019). Pelatihan Pemilahan Sampah Plastik Sebagai Bahan Biji Plastik Di Desa Palang. *Jurnal Pengabdian Kepada Masyarakat*, 9(2), 162-167.
- Undang – Undang Nomor 18 Tahun 2008. Tentang Pengelolaan Sampah
- Yoshida, A., Tasaki, T., & Terazono, A. (2009). Material flow analysis of used personal computers in Japan. *Waste management*, 29(5), 1602-1614.
- Zubair, N. M., & Asrini. (2011). Studi Karakteristik Sampah Rumah Tangga di Kota Madya dan Prospek Pengembangannya. *Teknik Sipil fAkultas Teknik Universitas Hasanuddin*.

**LAMPIRAN****DOKUMENTASI PENGAMBILAN DATA di LOKASI PENELITIAN****Lampiran 1. Pengambilan Data di DLH****Lampiran 2. Pengambilan Data di Bank Sampah Unit**



**Lampiran 3. Pengambilan Data di Bank sampah induk**





**Lampiran 4. Kunjungan ke TPS 3R**



**Lampiran 5. Kunjungan ke TPA**





**Lampiran 6. Wawancara kepada Pemulung di TPA**

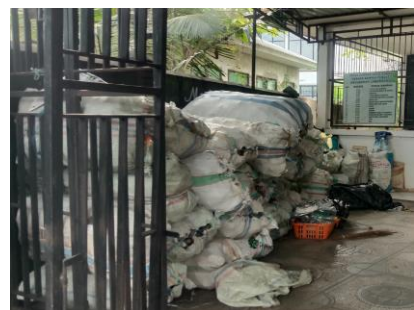




**Lampiran 7. Wawancara dengan pemulung diluar TPA**



**Lampiran 8. Kunjungan ke Lapak**





**Lampiran 9.**Kunjungan ke pengepul





**Lampiran 10.**Kunjungan ke pabrik daur ulang

