

DAFTAR PUSTAKA

- Acehpedia. (2009). Air Tanah.
- Ade, S.N., Tuah, H. dan Ofyar. (1999). Analisis Kebutuhan Interaksi Tata Guna Lahan dan Transportasi Studi Kasus Kotamadya Bandung. Bandung.
- Alfiani, V. 2019. Analisis Tingkat Kerentanan Wilayah Pesisir Terhadap Bencana Banjir di Kota Pasuruan, Jawa Timur. Skripsi. Universitas Islam Negeri Sunan Ampel : Surabaya.
- Asyiwati, Y., Akliyah, L. S. (2014). Identifikasi Dampak Perubahan Fungsi Ekosistem Pesisir Terhadap Lingkungan di Wilayah Pesisir Kecamatan Muaragembong. Jurnal Perencanaan Wilayah dan Kota. 14-25.
- Ardyodyantoro, G. (2014). Pemanfaatan Google Earth Dalam Pembelajaran Geografi Untuk Meningkatkan Hasil Belajar Siswa Kelas X Sma Widya Kutoarjo. Yogyakarta.
- Arzaburu, A.R.A., Acuna, A.P., Caraballo, J.M.H., Masselink, G., Reeve, D.E. (2009). Determination of Wave-Shoreline Dynamics on Macrotidal Gravel Beach Using Canonical Correlation Analysis. Jurnal Elsevier Coastal Engineering. Hal 290-303.
- Awad, M.A.S. (2021). Analisis Indeks Kerentanan Garis Kawasan Pesisir Kecamatan Galesong Selatan Kabupaten Takalar. Skripsi. Universitas Hasanuddin : Makassar
- Badan Pusat Statistik (BPS) Kabupaten Jeneponto, (2020). Kecamatan Binamu Dalam Angka. Jeneponto.
- Badan Pusat Statistik (BPS) Kabupaten Jeneponto. (2021). Statistik Daerah Kabupaten Jeneponto 2021. Jeneponto.
- Bahtiar, I.H. (2019). Analisis Perubahan Garis Pantai Di Pesisir Kecamatan Tamalanrea Kota Makassar. Skripsi. Universitas Hasanuddin : Makassar
- Dahuri, R., Rais, J., Ginting, S. P. dan Sitepu M. J. (1996). Pengelolaan Sumberdaya Wilayah Pesisir dan Lautan Secara Terpadu. PT. Pradnya Paramita: Jakarta.
- Dauhan, S. K., Tawas, H., Tangkudung, H., & Mamoto, J. D. (2013). Analisis Karakteristik Gelombang Pecah Terhadap Perubahan Garis Pantai di Atap Oki. Jurnal Sipil Statik, 1(12).

- Departemen Pekerjaan Umum. (2010). Permen Nomor 8 Tahun 2010 tentang Pedoman Penilaian Kerusakan Pantai dan Prioritas Penanganan Kerusakan Pantai. Direktorat Jenderal Sumber Daya Air : Jakarta.
- Farhan, P.A., Rachman, T., Paotonan, C. (2021). Analisis Indeks Kerentanan Garis Kawasan Pesisir Kecamatan Galesong Utara Kabupaten Takalar. Skripsi. Universitas Hasanuddin : Makassar.
- Farrah, I., Bandi, I., Fauzi, S. (2016). Pemantauan Perubahan Garis Pantai Menggunakan Aplikasi Digital Shoreline Analysis System (DSAS). Semarang.
- Fuad, M. A. Z., Yunita, N., Kasitowati, R. D., Hidayati, N., & Sartimbul, A. (2019). Pemantauan Perubahan Garis Pantai Jangka Panjang Dengan Teknologi Geospasial Di Pesisir Bagian Barat Kabupaten Tuban, Jawa Timur. *Jurnal Geografi*, 48-61.
- Herlina, Rizali, A., Moerfiah, Sahari, B., dan Damayanti, (2011). Pengaruh Habitat Sekitar Lahan Persawahan dan Umur Tanaman Padi. *Indonesian Journal of Entomology*.
- Hidayah, Z., & Suharyo, O. S. (2018). Analisa Perubahan Penggunaan Lahan Wilayah Pesisir Selat Madura. *Rekayasa*. 11(1), 19-30.
- Irawan. (2006). Valuasi Ekonomi Lahan Pertanian Pendekatan Nilai Manfaat Multifungsi Lahan Sawah dan Lahan Kering (Studi Kasus di Sub DAS Citarik, Bandung). *Jurnal Ilmu Pertanian Indonesia*. Bogor.
- Jatilaksono., M. (2007), *Gelombang Air Laut*.
- Kalay, D.E., V. F. Lopulissa dan Y. A. Noya, (2018). Analisis Kemiringan Lereng Pantai dan Distribusi Sedimen Pantai Perairan Negeri Waai Kecamatan Salahutu Provinsi Maluku. *Jurnal TRITON*. Volume 14, nomor 1, 10–18.
- Mutmainnah, H., dan Putra, A. (2017). Indeks Kerentanan Pesisir di Pesisir Timur Pulau Pagai Utara Mentawai. *Prosiding Seminar Nasional Kelautan dan Perikanan III*, Hal, 154-167. Universitas Trunojoyo : Madura.
- Narahab, N. (2011). Valuasi Ekonomi Ekosistem Hutan Mangrove Dalam Perencanaan Wilayah Pesisir. *Berk Penel Hayati*, 7, 59-67.
- Nurjaya, I. W., & Atmadipoera, A. S. (2020). Analisis Perubahan Garis Pantai di Wilayah Pantai Barat Kabupaten Tanah Laut Kalimantan Selatan. *Jurnal Ilmu dan Teknologi Kelautan Tropis*, 211-222.

- Paotonan, C., & Nurdin, F. A. (2020). Pemilihan Jenis Bangunan Pelindung Pantai Bonto Bahari Menggunakan Metode Analytical Hierarchy Process (AHP). *Sensistek : Riset Sains dan Teknologi Kelautan*, 61-68.
- Pendleton, E. A., Thieler, E. R., and Williams, S. J. (2005). *Coastal Vulnerability Assessment of Golden Gate National Recreation Area to Sea-Level Rise*. US Geological Survey. Virginia: USA.
- Putra, A., Husrin, S., Al Tanto, T., & Pratama, R. (2015). Kerentanan Pesisir Terhadap Perubahan Iklim Di Timur Laut Provinsi Bali. *Majalah Ilmiah Globe*, 43-50.
- Rizky, Z. 2019. Analisis Perubahan Garis Pantai Kawasan Pesisir Kecamatan Mariso Kota Makassar. Skripsi. Universitas Hasanuddin : Makassar.
- Sakka, S., Paharuddin, P., & Rupang, E. (2014). Analisis Kerentanan Pantai Berdasarkan Coastal Vulnerability Index (CVI) di Pantai Kota Makassar. *Torani Journal of Fisheries and Marine Science*.
- Subagiyo, A., Wijayanti, W. P. dan Zajiyah, D. M. (2017). *Pengelolaan wilayah Pesisir dan Pulau-Pulau Kecil*. UB Media, Malang.
- Suhana, M. P., Nurjaya, I. W., & Natih, N. M. N. (2016). Analisis Kerentanan Pantai Timur Pulau Bintan Menggunakan Digital Shoreline Analysis dan Coastal Vulnerability Index. *Jurnal Teknologi Perikanan dan Kelautan*, 21-38.
- Sulaiman, A., Susatya, A., & Ta'alidin, Z. (2020). Kerentanan Kawasan Pesisir Kecamatan Air Napal dan Batik Nau Kabupaten Bengkulu Utara Provinsi Bengkulu. *Naturalis: Jurnal Penelitian Pengelolaan Sumber Daya Alam dan Lingkungan*.
- Suparmoko, M. (2006). *Panduan Dan Analisis Valuasi Ekonomi Sumberdaya Alam Dan Lingkungan*. Edisi I. Yogyakarta.
- Surat Edaran Menteri Pekerjaan Umum No. 08/SE/M/2010. (2010). *Pemberlakukan Pedoman Penilaian Kerusakan Pantai Dan Prioritas Penanganannya*. Jakarta.
- Sutanto. (1986). *Penginderaan Jauh Jilid I*. Universitas Gadjah Mada : Yogyakarta.
- Thieler, E. R., and Hammar-Klose, E. S., 2000. *National Assessment of Coastal Vulnerability to Future Sea-Level Rise : Preliminary Results for the U.S. Pacific Coast*. U.S. Geological Survey Open-File Report 00-178, 1 Sheet.
- Triatmodjo, B. (1999). *Teknik Pantai*. Yogyakarta: Beta Offset.

- Triatmodjo, B. (2012). *Perencanaan Bangunan Pantai, Beta Offset*, Yogyakarta.
- Undang-Undang Republik Indonesia Nomor 1 Tahun 2014 Tentang Perubahan Atas Undang-Undang Nomor 27 Tahun 2007 Tentang Konservasi Pulau-Pulau Kecil dan Wilayah Pesisir. Jakarta: Departemen Kelautan dan Perikanan.
- Weaver, R.J., Slinn. D.N. (2009). Influence of Bathymetric Fluctuations on Coastal Storm Surge. *Jurnal Elsevier Coastal Engineering*, 62-70.
- Wignyosukarto, B. (2007). *Pengelolaan Sumberdaya Air Terpadu Dalam Upaya Pencapaian Tujuan Pembangunan Millenium 2015*. Pidato Pengukuhan Guru Besar FT UGM. Yogyakarta.
- Zamdial, Z., Hartono, D., Bakhtiar, D., & Nofridiansyah, E. (2017). Studi Identifikasi Kerusakan Wilayah Pesisir di Kabupaten Mukomuko Provinsi Bengkulu. *Jurnal Enggano*, 196-207.

LAMPIRAN

Lampiran 14 Data Pasang Surut Tahun 2022

Lokasi : Kecamatan Binamu, Kabupaten Jeneponto

Posisi Stasiun

Lintang : 5°45'57.11" LS

Bujur : 119°40'55.46" BT

Tanggal	Tahun	0:00	1:00	2:00	3:00	4:00	5:00	6:00	7:00	8:00	9:00	10:00	11:00	12:00	13:00	14:00	15:00	16:00	17:00	18:00	19:00	20:00	21:00	22:00	23:00
16-Aug	2022	0.08	0.17	0.28	0.39	0.44	0.42	0.31	0.12	-0.12	-0.37	-0.57	-0.69	-0.70	-0.60	-0.42	-0.19	0.04	0.23	0.33	0.36	0.30	0.20	0.09	0.02
17-Aug	2022	0.00	0.04	0.14	0.26	0.36	0.41	0.37	0.25	0.05	-0.19	-0.41	-0.58	-0.66	-0.63	-0.50	-0.29	-0.06	0.16	0.31	0.38	0.35	0.26	0.14	0.02
18-Aug	2022	-0.05	-0.06	0.00	0.11	0.23	0.33	0.36	0.31	0.18	-0.01	-0.23	-0.43	-0.56	-0.59	-0.52	-0.36	-0.15	0.08	0.26	0.37	0.39	0.33	0.20	0.06
19-Aug	2022	-0.06	-0.13	-0.12	-0.05	0.07	0.19	0.28	0.31	0.25	0.12	-0.07	-0.26	-0.42	-0.50	-0.49	-0.39	-0.21	0.00	0.20	0.35	0.41	0.38	0.27	0.12
20-Aug	2022	-0.04	-0.16	-0.21	-0.18	-0.10	0.03	0.15	0.24	0.25	0.19	0.06	-0.10	-0.26	-0.37	-0.41	-0.37	-0.24	-0.05	0.14	0.31	0.40	0.41	0.33	0.19
21-Aug	2022	0.02	-0.14	-0.25	-0.28	-0.24	-0.14	-0.01	0.11	0.19	0.20	0.15	0.03	-0.10	-0.23	-0.30	-0.30	-0.22	-0.08	0.10	0.26	0.38	0.42	0.38	0.26
22-Aug	2022	0.09	-0.10	-0.25	-0.35	-0.36	-0.30	-0.18	-0.04	0.08	0.16	0.17	0.12	0.03	-0.08	-0.17	-0.20	-0.17	-0.07	0.07	0.23	0.36	0.43	0.42	0.33
23-Aug	2022	0.17	-0.03	-0.22	-0.37	-0.45	-0.44	-0.36	-0.22	-0.07	0.06	0.14	0.16	0.12	0.05	-0.03	-0.09	-0.10	-0.04	0.06	0.20	0.33	0.43	0.46	0.40
24-Aug	2022	0.26	0.07	-0.15	-0.34	-0.48	-0.55	-0.52	-0.42	-0.27	-0.10	0.04	0.13	0.17	0.15	0.09	0.03	-0.01	0.01	0.07	0.18	0.31	0.42	0.49	0.48
25-Aug	2022	0.38	0.21	-0.02	-0.25	-0.46	-0.60	-0.65	-0.60	-0.48	-0.31	-0.13	0.03	0.14	0.19	0.18	0.14	0.09	0.07	0.09	0.16	0.27	0.39	0.49	0.53
26-Aug	2022	0.50	0.37	0.17	-0.08	-0.34	-0.56	-0.70	-0.75	-0.69	-0.54	-0.35	-0.14	0.04	0.17	0.23	0.23	0.19	0.14	0.12	0.14	0.22	0.33	0.45	0.54
27-Aug	2022	0.58	0.52	0.38	0.15	-0.13	-0.41	-0.64	-0.79	-0.83	-0.76	-0.59	-0.37	-0.14	0.07	0.21	0.27	0.27	0.22	0.17	0.14	0.16	0.23	0.34	0.47
28-Aug	2022	0.57	0.61	0.56	0.40	0.15	-0.15	-0.45	-0.70	-0.86	-0.89	-0.81	-0.62	-0.37	-0.11	0.12	0.26	0.32	0.30	0.24	0.16	0.11	0.12	0.19	0.32
29-Aug	2022	0.46	0.58	0.63	0.58	0.42	0.16	-0.15	-0.47	-0.73	-0.89	-0.92	-0.81	-0.59	-0.32	-0.04	0.19	0.33	0.37	0.32	0.22	0.11	0.03	0.03	0.11
30-Aug	2022	0.25	0.41	0.56	0.63	0.59	0.44	0.18	-0.14	-0.47	-0.73	-0.88	-0.89	-0.76	-0.52	-0.23	0.06	0.29	0.41	0.41	0.32	0.17	0.02	-0.08	-0.10

Bujur (X)	Lintang (Y)	Tanggal	Jam	(UTC)	MSL	PASUT
-5.765	119.683	8/1/2022	0:00:00	0.08	0.92	1.00
-5.765	119.683	8/1/2022	1:00:00	0.17	0.92	1.08
-5.765	119.683	8/1/2022	2:00:00	0.28	0.92	1.20
-5.765	119.683	8/1/2022	3:00:00	0.39	0.92	1.30
-5.765	119.683	8/1/2022	4:00:00	0.44	0.92	1.36
-5.765	119.683	8/1/2022	5:00:00	0.42	0.92	1.34
-5.765	119.683	8/1/2022	6:00:00	0.31	0.92	1.23
-5.765	119.683	8/1/2022	7:00:00	0.12	0.92	1.03
-5.765	119.683	8/1/2022	8:00:00	-0.12	0.92	0.79
-5.765	119.683	8/1/2022	9:00:00	-0.37	0.92	0.55
-5.765	119.683	8/1/2022	10:00:00	-0.57	0.92	0.34
-5.765	119.683	8/1/2022	11:00:00	-0.69	0.92	0.23
-5.765	119.683	8/1/2022	12:00:00	-0.70	0.92	0.22
-5.765	119.683	8/1/2022	13:00:00	-0.60	0.92	0.31
-5.765	119.683	8/1/2022	14:00:00	-0.42	0.92	0.50
-5.765	119.683	8/1/2022	15:00:00	-0.19	0.92	0.73 (Surut)
-5.765	119.683	8/1/2022	16:00:00	0.04	0.92	0.96
-5.765	119.683	8/1/2022	17:00:00	0.23	0.92	1.14
-5.765	119.683	8/1/2022	18:00:00	0.33	0.92	1.25
-5.765	119.683	8/1/2022	19:00:00	0.36	0.92	1.27
-5.765	119.683	8/1/2022	20:00:00	0.30	0.92	1.22
-5.765	119.683	8/1/2022	21:00:00	0.20	0.92	1.12
-5.765	119.683	8/1/2022	22:00:00	0.09	0.92	1.01
-5.765	119.683	8/1/2022	23:00:00	0.02	0.92	0.93
-5.765	119.683	8/2/2022	0:00:00	0.00	0.92	0.91
-5.765	119.683	8/2/2022	1:00:00	0.04	0.92	0.96
-5.765	119.683	8/2/2022	2:00:00	0.14	0.92	1.06
-5.765	119.683	8/2/2022	3:00:00	0.26	0.92	1.18
-5.765	119.683	8/2/2022	4:00:00	0.36	0.92	1.28
-5.765	119.683	8/2/2022	5:00:00	0.41	0.92	1.33
-5.765	119.683	8/2/2022	6:00:00	0.37	0.92	1.29
-5.765	119.683	8/2/2022	7:00:00	0.25	0.92	1.17
-5.765	119.683	8/2/2022	8:00:00	0.05	0.92	0.97
-5.765	119.683	8/2/2022	9:00:00	-0.19	0.92	0.73
-5.765	119.683	8/2/2022	10:00:00	-0.41	0.92	0.51
-5.765	119.683	8/2/2022	11:00:00	-0.58	0.92	0.33
-5.765	119.683	8/2/2022	12:00:00	-0.66	0.92	0.26
-5.765	119.683	8/2/2022	13:00:00	-0.63	0.92	0.29
-5.765	119.683	8/2/2022	14:00:00	-0.50	0.92	0.42
-5.765	119.683	8/2/2022	15:00:00	-0.29	0.92	0.63
-5.765	119.683	8/2/2022	16:00:00	-0.06	0.92	0.86
-5.765	119.683	8/2/2022	17:00:00	0.16	0.92	1.07
-5.765	119.683	8/2/2022	18:00:00	0.31	0.92	1.23

-5.765	119.683	8/2/2022	19:00:00	0.38	0.92	1.29
-5.765	119.683	8/2/2022	20:00:00	0.35	0.92	1.27
-5.765	119.683	8/2/2022	21:00:00	0.26	0.92	1.18
-5.765	119.683	8/2/2022	22:00:00	0.14	0.92	1.05
-5.765	119.683	8/2/2022	23:00:00	0.02	0.92	0.94

Lampiran 15 Data Pasang Surut Tahun 2017

Bujur (X)	Lintang (Y)	Tanggal	Jam	(UTC)	MSL	PASUT
-5.765	119.683	4/19/2017	0:00:00	0.32	0.84	1.16
-5.765	119.683	4/19/2017	1:00:00	0.26	0.84	1.11
-5.765	119.683	4/19/2017	2:00:00	0.19	0.84	1.03
-5.765	119.683	4/19/2017	3:00:00	0.11	0.84	0.96
-5.765	119.683	4/19/2017	4:00:00	0.08	0.84	0.92
-5.765	119.683	4/19/2017	5:00:00	0.08	0.84	0.92
-5.765	119.683	4/19/2017	6:00:00	0.13	0.84	0.97
-5.765	119.683	4/19/2017	7:00:00	0.20	0.84	1.04
-5.765	119.683	4/19/2017	8:00:00	0.27	0.84	1.11
-5.765	119.683	4/19/2017	9:00:00	0.31	0.84	1.15
-5.765	119.683	4/19/2017	10:00:00	0.29	0.84	1.13
-5.765	119.683	4/19/2017	11:00:00	0.20	0.84	1.04
-5.765	119.683	4/19/2017	12:00:00	0.06	0.84	0.90
-5.765	119.683	4/19/2017	13:00:00	-0.13	0.84	0.71
-5.765	119.683	4/19/2017	14:00:00	-0.32	0.84	0.52
-5.765	119.683	4/19/2017	15:00:00	-0.48	0.84	0.36
-5.765	119.683	4/19/2017	16:00:00	-0.58	0.84	0.27
-5.765	119.683	4/19/2017	17:00:00	-0.59	0.84	0.25
-5.765	119.683	4/19/2017	18:00:00	-0.52	0.84	0.33 (Surut)
-5.765	119.683	4/19/2017	19:00:00	-0.37	0.84	0.47
-5.765	119.683	4/19/2017	20:00:00	-0.19	0.84	0.66
-5.765	119.683	4/19/2017	21:00:00	0.01	0.84	0.85
-5.765	119.683	4/19/2017	22:00:00	0.17	0.84	1.02
-5.765	119.683	4/19/2017	23:00:00	0.28	0.84	1.13
-5.765	119.683	4/20/2017	0:00:00	0.33	0.84	1.17
-5.765	119.683	4/20/2017	1:00:00	0.31	0.84	1.15
-5.765	119.683	4/20/2017	2:00:00	0.25	0.84	1.09
-5.765	119.683	4/20/2017	3:00:00	0.17	0.84	1.01
-5.765	119.683	4/20/2017	4:00:00	0.11	0.84	0.95
-5.765	119.683	4/20/2017	5:00:00	0.07	0.84	0.91
-5.765	119.683	4/20/2017	6:00:00	0.08	0.84	0.92
-5.765	119.683	4/20/2017	7:00:00	0.13	0.84	0.97
-5.765	119.683	4/20/2017	8:00:00	0.19	0.84	1.03
-5.765	119.683	4/20/2017	9:00:00	0.25	0.84	1.09
-5.765	119.683	4/20/2017	10:00:00	0.28	0.84	1.12

-5.765	119.683	4/20/2017	11:00:00	0.25	0.84	1.09
-5.765	119.683	4/20/2017	12:00:00	0.16	0.84	1.00
-5.765	119.683	4/20/2017	13:00:00	0.02	0.84	0.86
-5.765	119.683	4/20/2017	14:00:00	-0.16	0.84	0.68
-5.765	119.683	4/20/2017	15:00:00	-0.34	0.84	0.51
-5.765	119.683	4/20/2017	16:00:00	-0.48	0.84	0.37
-5.765	119.683	4/20/2017	17:00:00	-0.55	0.84	0.29
-5.765	119.683	4/20/2017	18:00:00	-0.55	0.84	0.29
-5.765	119.683	4/20/2017	19:00:00	-0.47	0.84	0.38
-5.765	119.683	4/20/2017	20:00:00	-0.32	0.84	0.53
-5.765	119.683	4/20/2017	21:00:00	-0.13	0.84	0.71
-5.765	119.683	4/20/2017	22:00:00	0.06	0.84	0.90
-5.765	119.683	4/20/2017	23:00:00	0.21	0.84	1.05

Lampiran 16 Data Pasang Surut Tahun 2012

Bujur (X)	Lintang (Y)	Tanggal	Jam	(UTC)	MSL	PASUT
-5.765	119.683	9/9/2012	0:00:00	-0.45	0.96	0.52
-5.765	119.683	9/9/2012	1:00:00	-0.53	0.96	0.43
-5.765	119.683	9/9/2012	2:00:00	-0.51	0.96	0.45
-5.765	119.683	9/9/2012	3:00:00	-0.39	0.96	0.58
-5.765	119.683	9/9/2012	4:00:00	-0.19	0.96	0.77
-5.765	119.683	9/9/2012	5:00:00	0.03	0.96	0.99
-5.765	119.683	9/9/2012	6:00:00	0.21	0.96	1.18
-5.765	119.683	9/9/2012	7:00:00	0.33	0.96	1.29
-5.765	119.683	9/9/2012	8:00:00	0.34	0.96	1.31
-5.765	119.683	9/9/2012	9:00:00	0.27	0.96	1.23
-5.765	119.683	9/9/2012	10:00:00	0.13	0.96	1.09
-5.765	119.683	9/9/2012	11:00:00	-0.04	0.96	0.93
-5.765	119.683	9/9/2012	12:00:00	-0.17	0.96	0.79
-5.765	119.683	9/9/2012	13:00:00	-0.24	0.96	0.72
-5.765	119.683	9/9/2012	14:00:00	-0.22	0.96	0.75
-5.765	119.683	9/9/2012	15:00:00	-0.10	0.96	0.86 (Surut)
-5.765	119.683	9/9/2012	16:00:00	0.07	0.96	1.04
-5.765	119.683	9/9/2012	17:00:00	0.27	0.96	1.23
-5.765	119.683	9/9/2012	18:00:00	0.42	0.96	1.39
-5.765	119.683	9/9/2012	19:00:00	0.50	0.96	1.47
-5.765	119.683	9/9/2012	20:00:00	0.47	0.96	1.44
-5.765	119.683	9/9/2012	21:00:00	0.33	0.96	1.30
-5.765	119.683	9/9/2012	22:00:00	0.11	0.96	1.08
-5.765	119.683	9/9/2012	23:00:00	-0.15	0.96	0.82
-5.765	119.683	9/10/2012	0:00:00	-0.39	0.96	0.58
-5.765	119.683	9/10/2012	1:00:00	-0.56	0.96	0.41
-5.765	119.683	9/10/2012	2:00:00	-0.63	0.96	0.34

-5.765	119.683	9/10/2012	3:00:00	-0.58	0.96	0.39
-5.765	119.683	9/10/2012	4:00:00	-0.42	0.96	0.54
-5.765	119.683	9/10/2012	5:00:00	-0.21	0.96	0.76
-5.765	119.683	9/10/2012	6:00:00	0.02	0.96	0.98
-5.765	119.683	9/10/2012	7:00:00	0.20	0.96	1.17
-5.765	119.683	9/10/2012	8:00:00	0.31	0.96	1.28
-5.765	119.683	9/10/2012	9:00:00	0.32	0.96	1.29
-5.765	119.683	9/10/2012	10:00:00	0.25	0.96	1.21
-5.765	119.683	9/10/2012	11:00:00	0.12	0.96	1.08
-5.765	119.683	9/10/2012	12:00:00	-0.03	0.96	0.94
-5.765	119.683	9/10/2012	13:00:00	-0.13	0.96	0.83
-5.765	119.683	9/10/2012	14:00:00	-0.16	0.96	0.80
-5.765	119.683	9/10/2012	15:00:00	-0.11	0.96	0.86
-5.765	119.683	9/10/2012	16:00:00	0.02	0.96	0.99
-5.765	119.683	9/10/2012	17:00:00	0.20	0.96	1.17
-5.765	119.683	9/10/2012	18:00:00	0.38	0.96	1.34
-5.765	119.683	9/10/2012	19:00:00	0.50	0.96	1.47
-5.765	119.683	9/10/2012	20:00:00	0.54	0.96	1.50
-5.765	119.683	9/10/2012	21:00:00	0.46	0.96	1.42
-5.765	119.683	9/10/2012	22:00:00	0.28	0.96	1.24
-5.765	119.683	9/10/2012	23:00:00	0.03	0.96	0.99

Lampiran 17 Data Pasang Surut Tahun 2007

Bujur (X)	Lintang (Y)	Tanggal	Jam	(UTC)	MSL	PASUT
-5.765	119.683	9/6/2007	0:00:00	-0.21	1.13	0.92
-5.765	119.683	9/6/2007	1:00:00	-0.42	1.13	0.72
-5.765	119.683	9/6/2007	2:00:00	-0.54	1.13	0.59
-5.765	119.683	9/6/2007	3:00:00	-0.57	1.13	0.57
-5.765	119.683	9/6/2007	4:00:00	-0.49	1.13	0.64
-5.765	119.683	9/6/2007	5:00:00	-0.33	1.13	0.80
-5.765	119.683	9/6/2007	6:00:00	-0.14	1.13	1.00
-5.765	119.683	9/6/2007	7:00:00	0.05	1.13	1.19
-5.765	119.683	9/6/2007	8:00:00	0.20	1.13	1.33
-5.765	119.683	9/6/2007	9:00:00	0.26	1.13	1.39
-5.765	119.683	9/6/2007	10:00:00	0.25	1.13	1.38
-5.765	119.683	9/6/2007	11:00:00	0.17	1.13	1.30
-5.765	119.683	9/6/2007	12:00:00	0.05	1.13	1.19
-5.765	119.683	9/6/2007	13:00:00	-0.05	1.13	1.08
-5.765	119.683	9/6/2007	14:00:00	-0.11	1.13	1.02
-5.765	119.683	9/6/2007	15:00:00	-0.11	1.13	1.02 (Surut)
-5.765	119.683	9/6/2007	16:00:00	-0.03	1.13	1.10
-5.765	119.683	9/6/2007	17:00:00	0.10	1.13	1.23
-5.765	119.683	9/6/2007	18:00:00	0.25	1.13	1.39

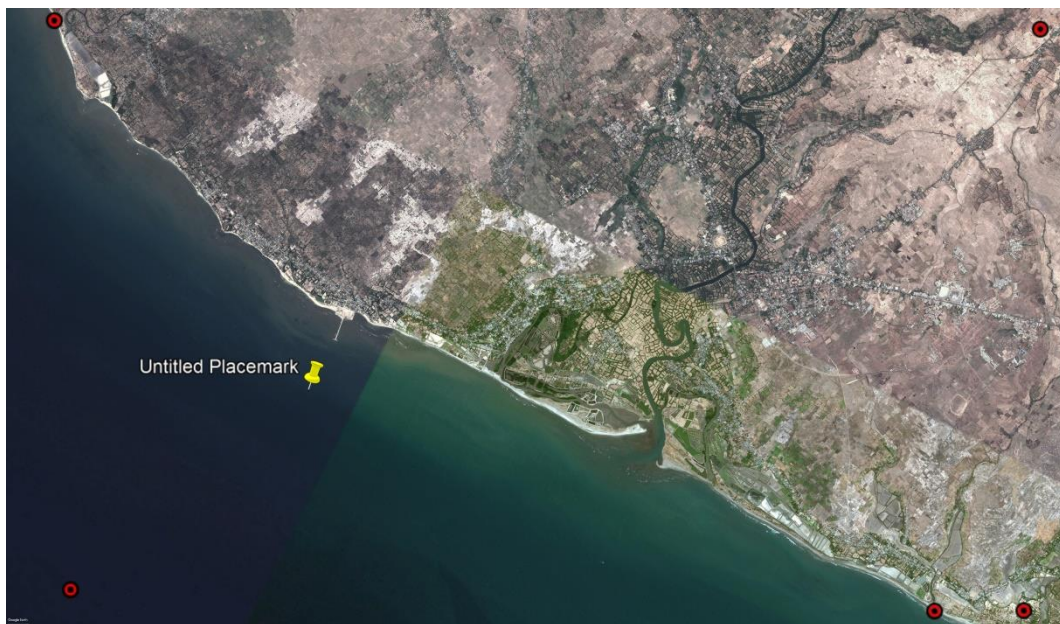
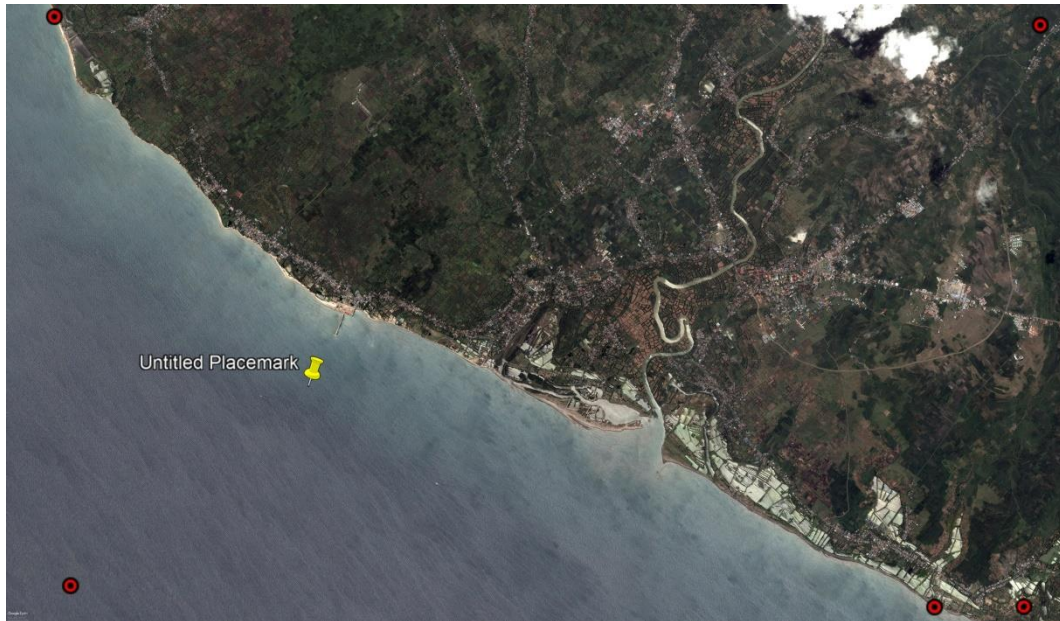
-5.765	119.683	9/6/2007	19:00:00	0.39	1.13	1.52
-5.765	119.683	9/6/2007	20:00:00	0.46	1.13	1.59
-5.765	119.683	9/6/2007	21:00:00	0.44	1.13	1.58
-5.765	119.683	9/6/2007	22:00:00	0.34	1.13	1.47
-5.765	119.683	9/6/2007	23:00:00	0.15	1.13	1.29
-5.765	119.683	9/7/2007	0:00:00	-0.07	1.13	1.06
-5.765	119.683	9/7/2007	1:00:00	-0.30	1.13	0.84
-5.765	119.683	9/7/2007	2:00:00	-0.47	1.13	0.66
-5.765	119.683	9/7/2007	3:00:00	-0.57	1.13	0.57
-5.765	119.683	9/7/2007	4:00:00	-0.57	1.13	0.57
-5.765	119.683	9/7/2007	5:00:00	-0.47	1.13	0.66
-5.765	119.683	9/7/2007	6:00:00	-0.31	1.13	0.82
-5.765	119.683	9/7/2007	7:00:00	-0.12	1.13	1.01
-5.765	119.683	9/7/2007	8:00:00	0.05	1.13	1.19
-5.765	119.683	9/7/2007	9:00:00	0.18	1.13	1.31
-5.765	119.683	9/7/2007	10:00:00	0.23	1.13	1.36
-5.765	119.683	9/7/2007	11:00:00	0.21	1.13	1.35
-5.765	119.683	9/7/2007	12:00:00	0.15	1.13	1.28
-5.765	119.683	9/7/2007	13:00:00	0.05	1.13	1.19
-5.765	119.683	9/7/2007	14:00:00	-0.02	1.13	1.11
-5.765	119.683	9/7/2007	15:00:00	-0.05	1.13	1.08
-5.765	119.683	9/7/2007	16:00:00	-0.03	1.13	1.11
-5.765	119.683	9/7/2007	17:00:00	0.06	1.13	1.19
-5.765	119.683	9/7/2007	18:00:00	0.19	1.13	1.32
-5.765	119.683	9/7/2007	19:00:00	0.32	1.13	1.45
-5.765	119.683	9/7/2007	20:00:00	0.41	1.13	1.55
-5.765	119.683	9/7/2007	21:00:00	0.45	1.13	1.58
-5.765	119.683	9/7/2007	22:00:00	0.40	1.13	1.53
-5.765	119.683	9/7/2007	23:00:00	0.26	1.13	1.40

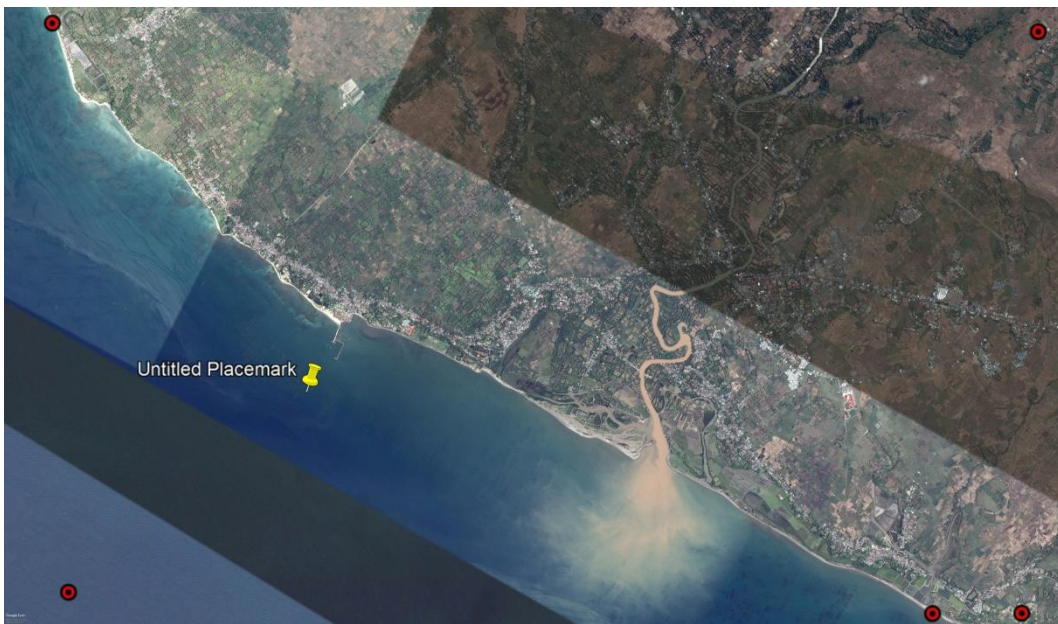
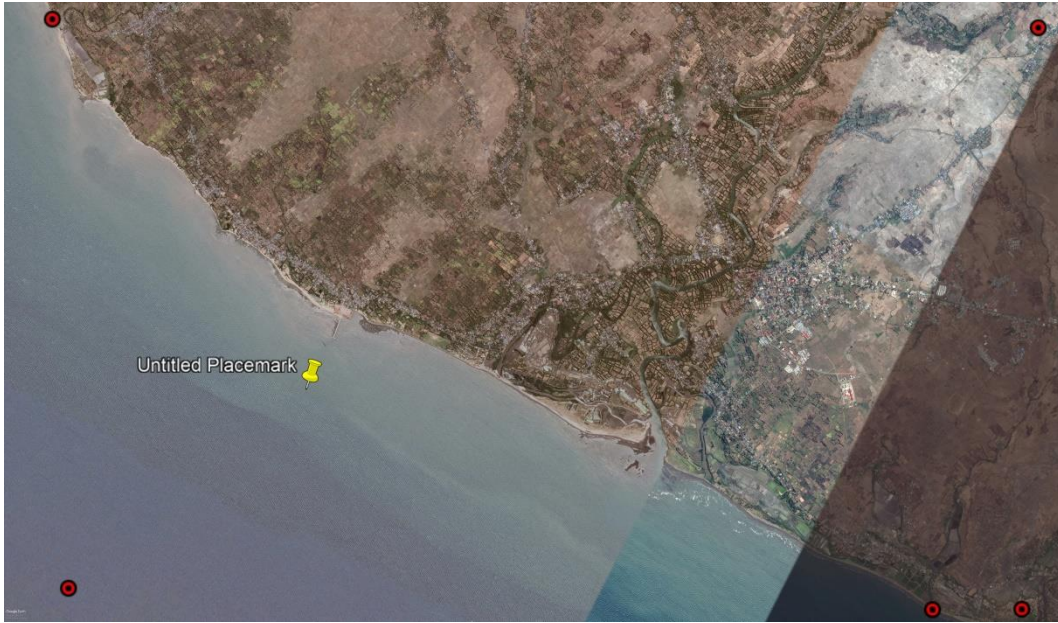
Lampiran 18 Data Pasang Surut Tahun 2002

Bujur (X)	Lintang (Y)	Tanggal	Jam	(UTC)	MSL	PASUT
-5.765	119.683	3/8/2002	0:00:00	-0.13	1.09	0.96
-5.765	119.683	3/8/2002	1:00:00	0.08	1.09	1.17
-5.765	119.683	3/8/2002	2:00:00	0.22	1.09	1.32
-5.765	119.683	3/8/2002	3:00:00	0.29	1.09	1.38
-5.765	119.683	3/8/2002	4:00:00	0.27	1.09	1.37
-5.765	119.683	3/8/2002	5:00:00	0.21	1.09	1.31
-5.765	119.683	3/8/2002	6:00:00	0.13	1.09	1.23
-5.765	119.683	3/8/2002	7:00:00	0.08	1.09	1.17
-5.765	119.683	3/8/2002	8:00:00	0.07	1.09	1.16
-5.765	119.683	3/8/2002	9:00:00	0.12	1.09	1.22
-5.765	119.683	3/8/2002	10:00:00	0.23	1.09	1.32

-5.765	119.683	3/8/2002	11:00:00	0.36	1.09	1.45
-5.765	119.683	3/8/2002	12:00:00	0.48	1.09	1.57
-5.765	119.683	3/8/2002	13:00:00	0.54	1.09	1.64
-5.765	119.683	3/8/2002	14:00:00	0.53	1.09	1.62
-5.765	119.683	3/8/2002	15:00:00	0.42	1.09	1.51
-5.765	119.683	3/8/2002	16:00:00	0.21	1.09	1.31
-5.765	119.683	3/8/2002	17:00:00	-0.05	1.09	1.05
-5.765	119.683	3/8/2002	18:00:00	-0.33	1.09	0.77 (Surut)
-5.765	119.683	3/8/2002	19:00:00	-0.57	1.09	0.53
-5.765	119.683	3/8/2002	20:00:00	-0.72	1.09	0.37
-5.765	119.683	3/8/2002	21:00:00	-0.77	1.09	0.32
-5.765	119.683	3/8/2002	22:00:00	-0.70	1.09	0.39
-5.765	119.683	3/8/2002	23:00:00	-0.53	1.09	0.56
-5.765	119.683	3/9/2002	0:00:00	-0.30	1.09	0.79
-5.765	119.683	3/9/2002	1:00:00	-0.06	1.09	1.04
-5.765	119.683	3/9/2002	2:00:00	0.15	1.09	1.25
-5.765	119.683	3/9/2002	3:00:00	0.29	1.09	1.38
-5.765	119.683	3/9/2002	4:00:00	0.33	1.09	1.43
-5.765	119.683	3/9/2002	5:00:00	0.29	1.09	1.39
-5.765	119.683	3/9/2002	6:00:00	0.19	1.09	1.29
-5.765	119.683	3/9/2002	7:00:00	0.08	1.09	1.17
-5.765	119.683	3/9/2002	8:00:00	-0.01	1.09	1.08
-5.765	119.683	3/9/2002	9:00:00	-0.05	1.09	1.05
-5.765	119.683	3/9/2002	10:00:00	-0.01	1.09	1.09
-5.765	119.683	3/9/2002	11:00:00	0.10	1.09	1.19
-5.765	119.683	3/9/2002	12:00:00	0.25	1.09	1.34
-5.765	119.683	3/9/2002	13:00:00	0.39	1.09	1.48
-5.765	119.683	3/9/2002	14:00:00	0.49	1.09	1.58
-5.765	119.683	3/9/2002	15:00:00	0.50	1.09	1.59
-5.765	119.683	3/9/2002	16:00:00	0.41	1.09	1.51
-5.765	119.683	3/9/2002	17:00:00	0.23	1.09	1.33
-5.765	119.683	3/9/2002	18:00:00	-0.01	1.09	1.08
-5.765	119.683	3/9/2002	19:00:00	-0.28	1.09	0.82
-5.765	119.683	3/9/2002	20:00:00	-0.51	1.09	0.59
-5.765	119.683	3/9/2002	21:00:00	-0.66	1.09	0.44
-5.765	119.683	3/9/2002	22:00:00	-0.69	1.09	0.40
-5.765	119.683	3/9/2002	23:00:00	-0.61	1.09	0.49

Lampiran 19 Citra Google Earth

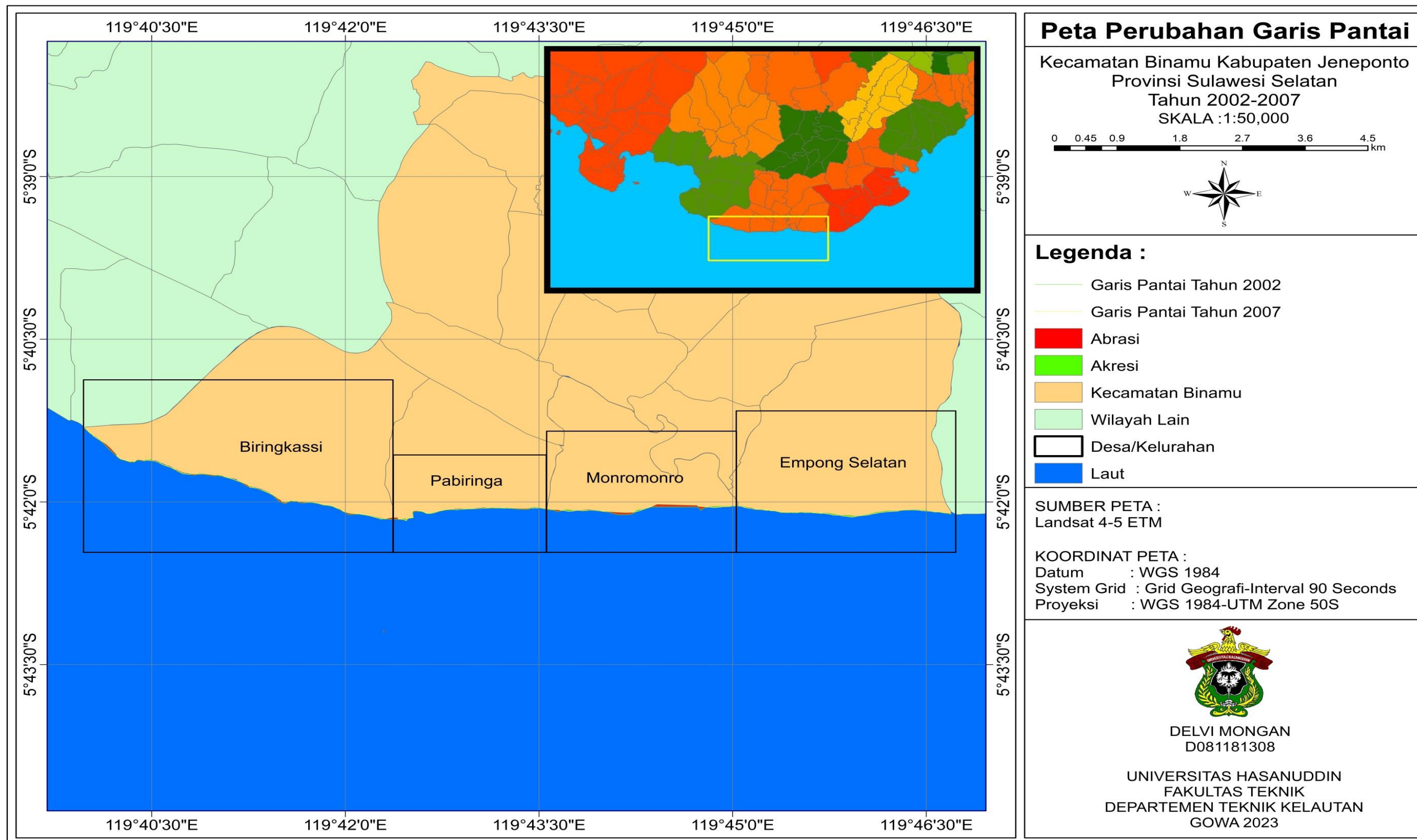




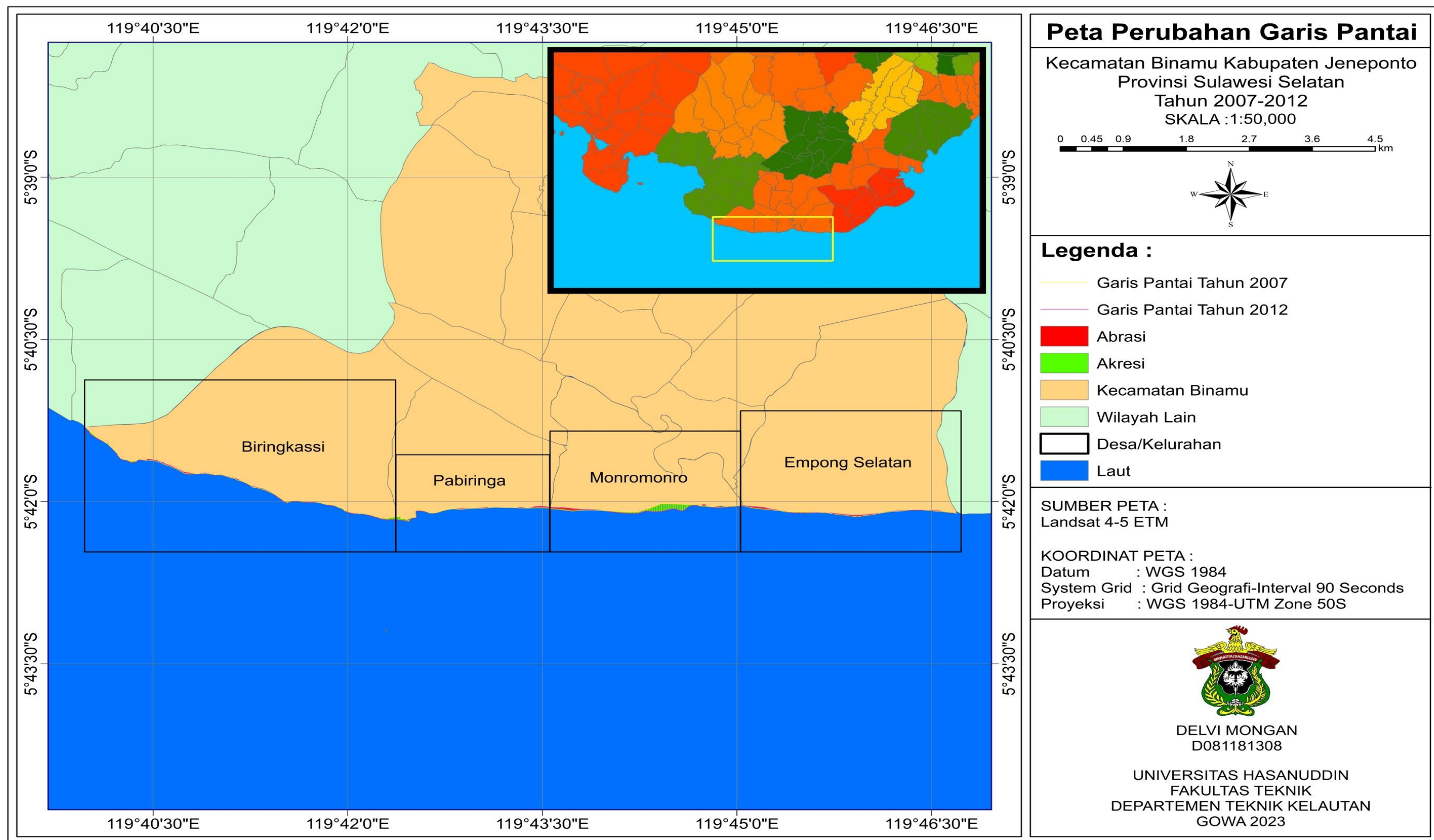


Lampiran 20 Dokumentasi Wawancara

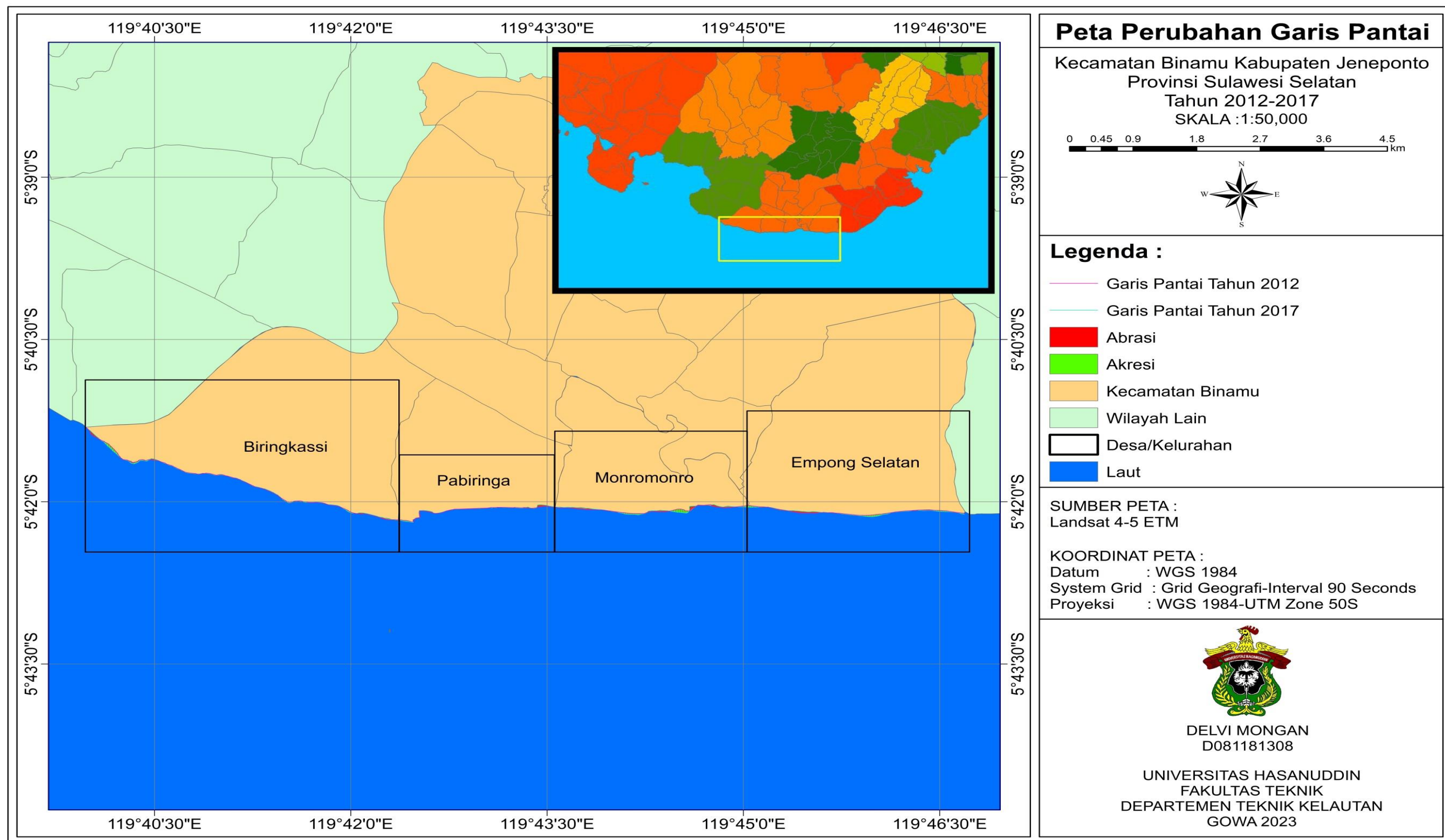




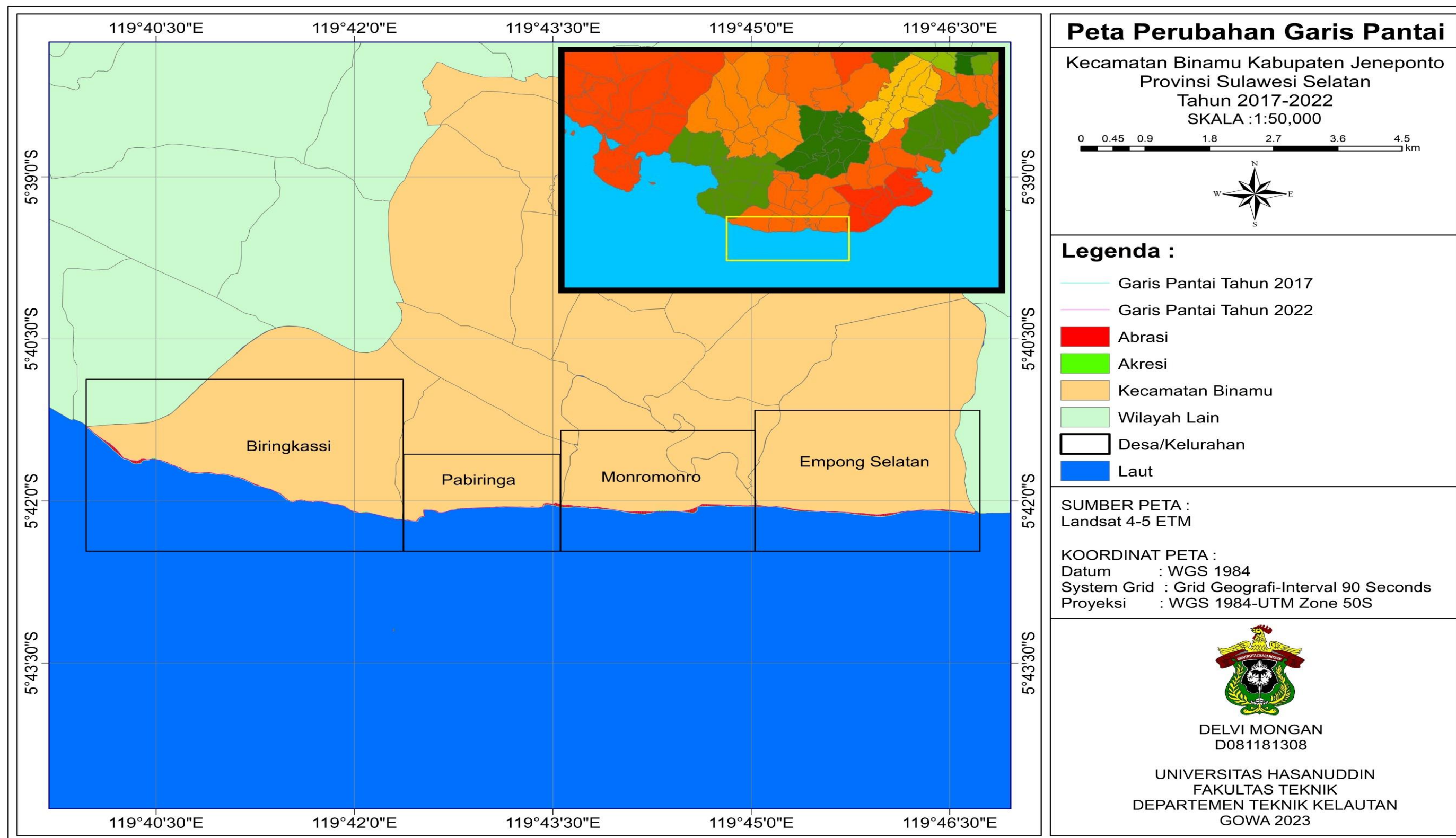
Lampiran 1 Peta Perubahan Garis Pantai 2002-2007
 (Sumber : Hasil Analisis 2022)



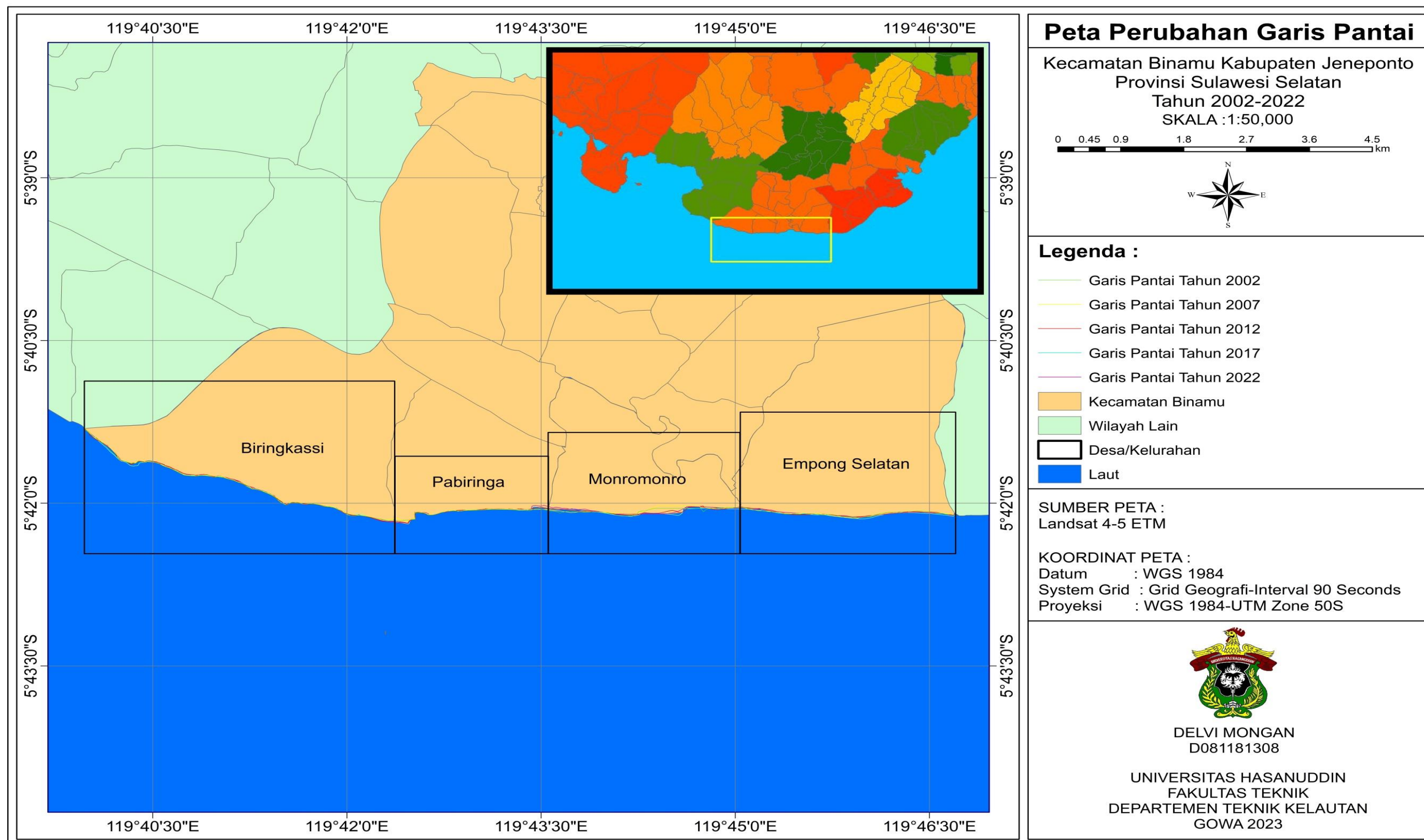
Lampiran 2 Peta Perubahan Garis Pantai 2007-2012
(Sumber : Hasil Analisis 2022)



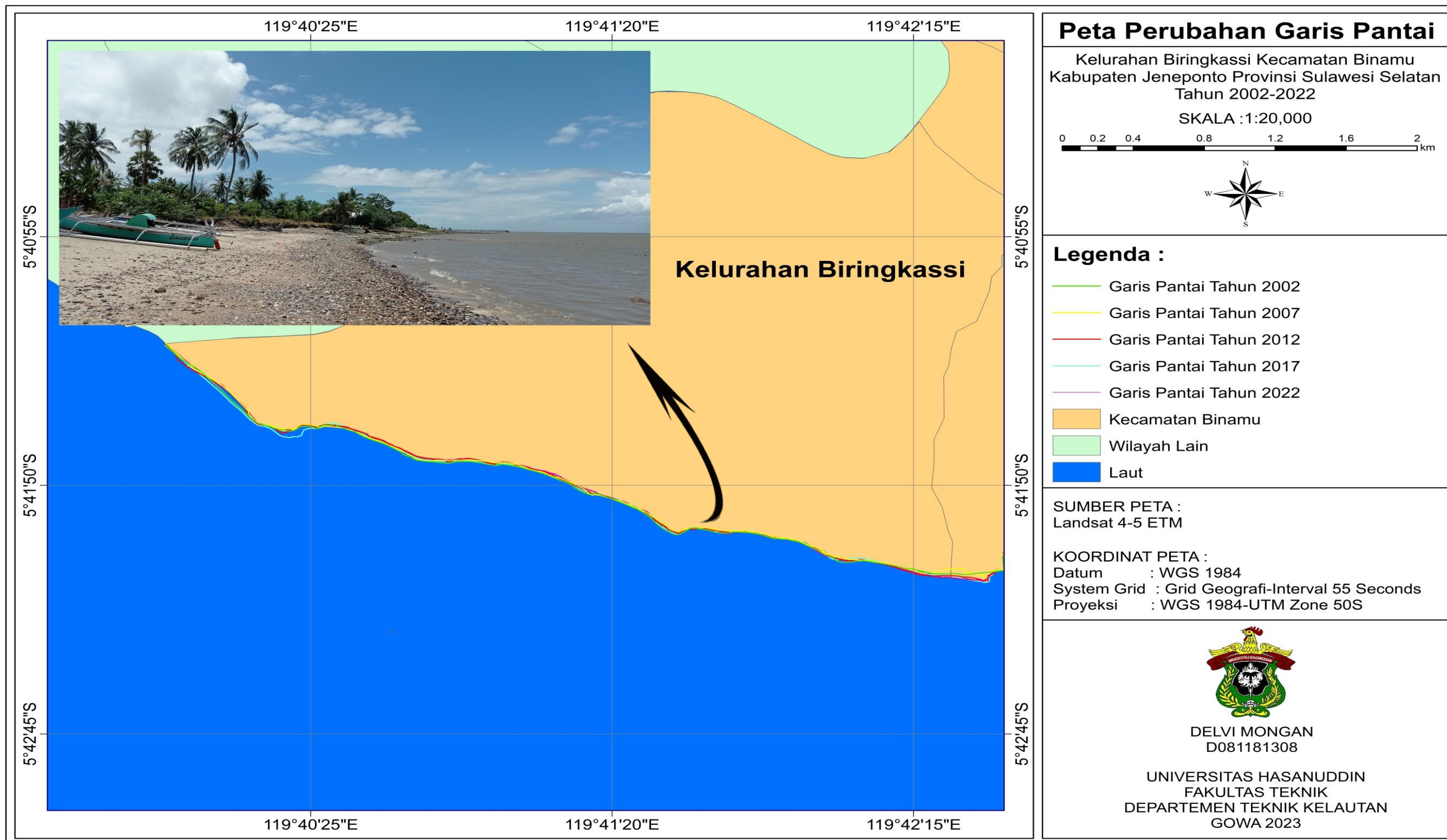
Lampiran 3 Peta Perubahan Garis Pantai 2012-2017
 (Sumber : Hasil Analisis 2022)



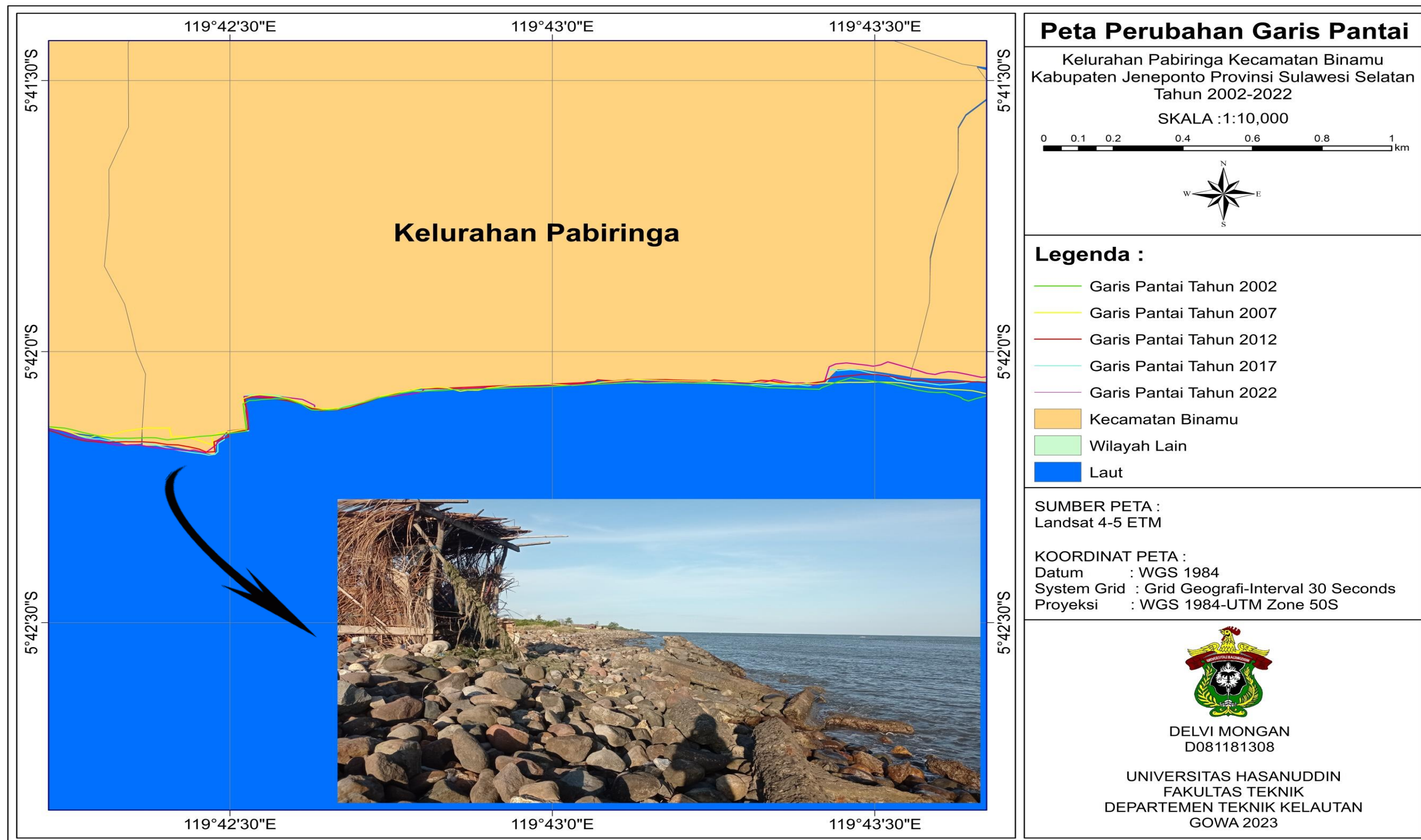
Lampiran 4 Peta Perubahan Garis Pantai 2017-2022
 (Sumber : Hasil Analisis 2022)



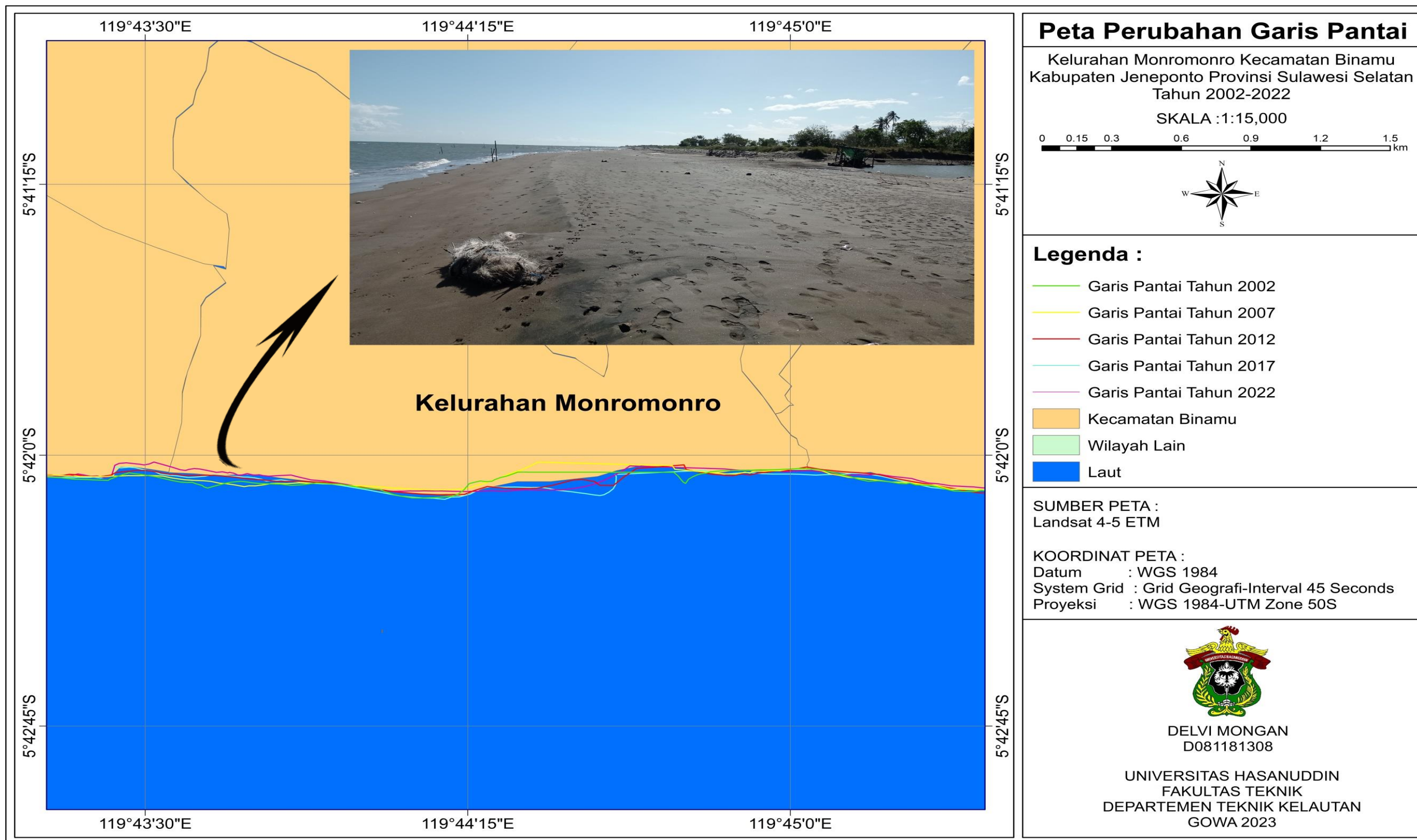
Lampiran 5 Peta Perubahan Garis Pantai 2002-2022
 (Sumber : Hasil Analisis 2022)



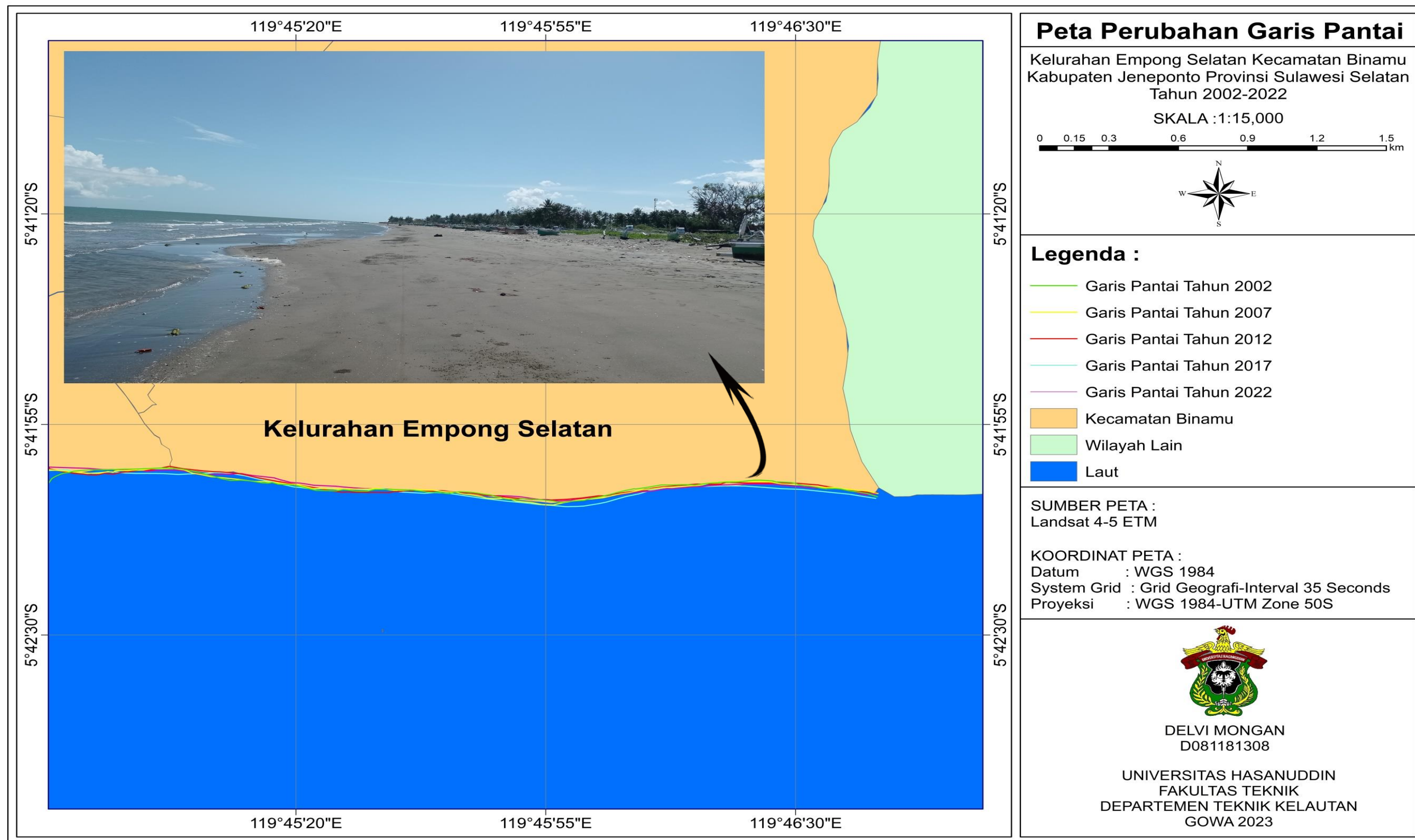
Lampiran 6 Peta Perubahan Garis Pantai Kelurahan Biringkassi 2002-2022
 (Sumber : Hasil Analisis 2022)



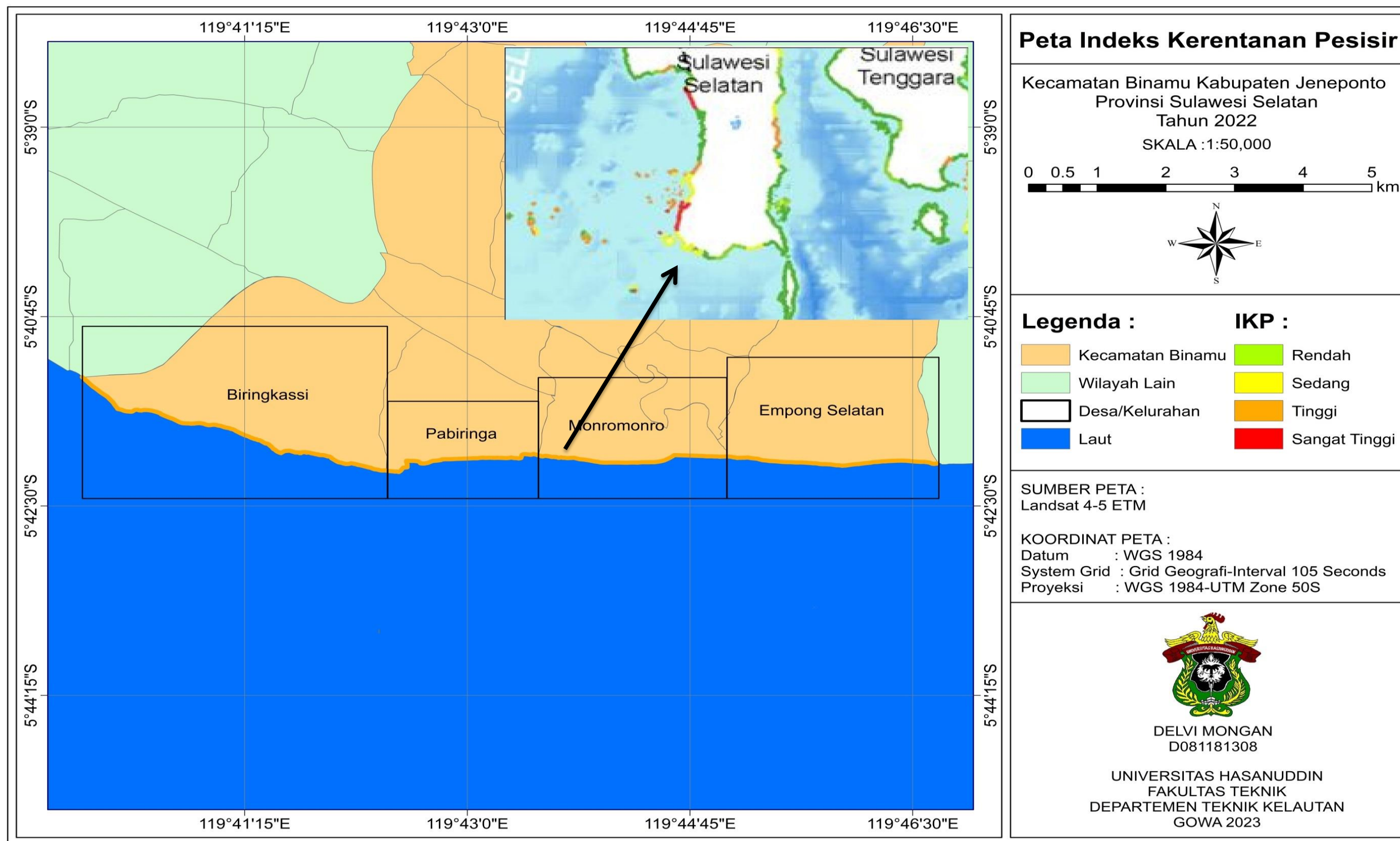
Lampiran 7 Peta Perubahan Garis Pantai Kelurahan Pabiringa 2002-2022
 (Sumber : Hasil Analisis 2022)



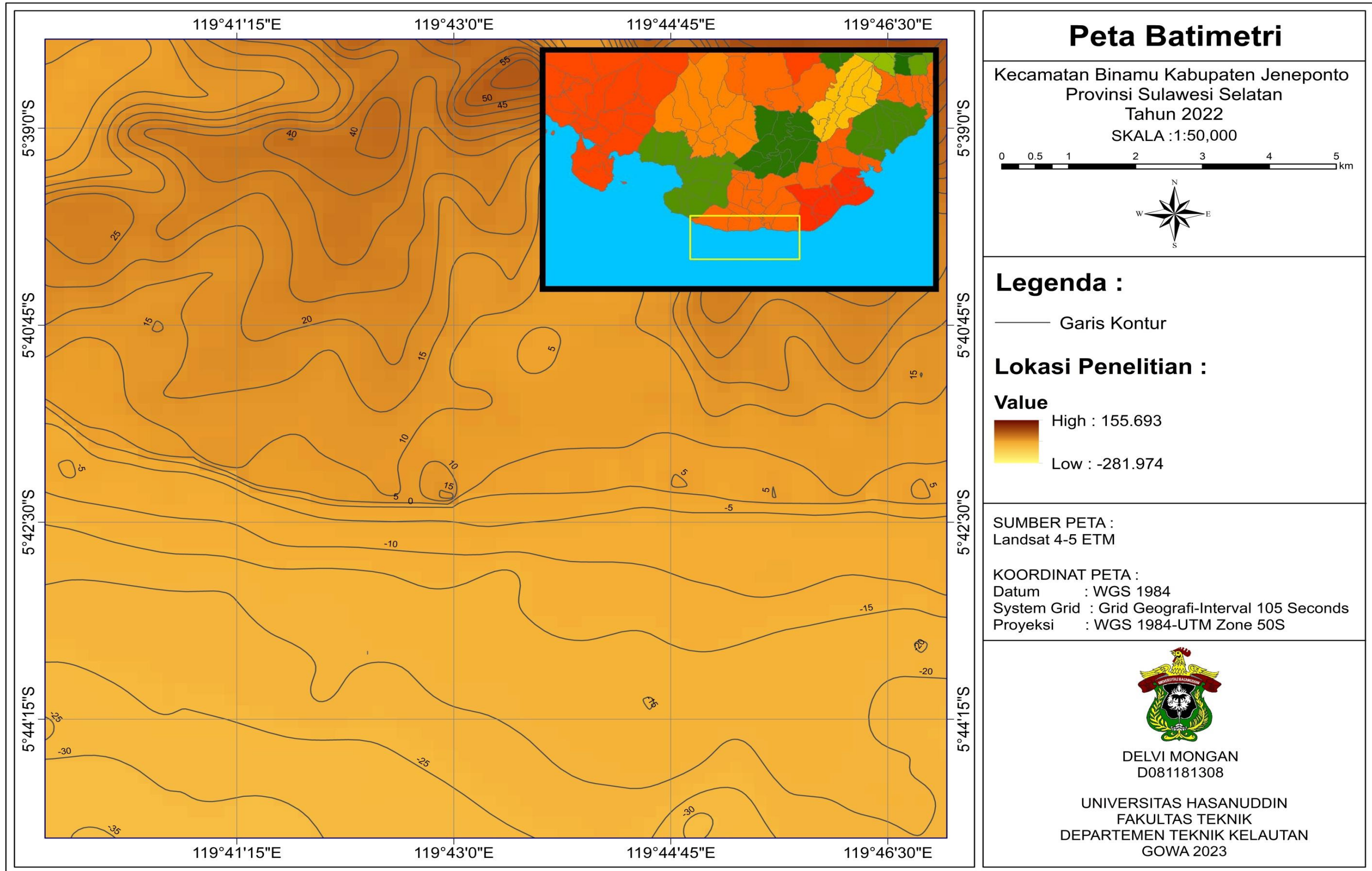
Lampiran 8 Peta Perubahan Garis Pantai Kelurahan Monromonro 2002-2022
 (Sumber : Hasil Analisis 2022)



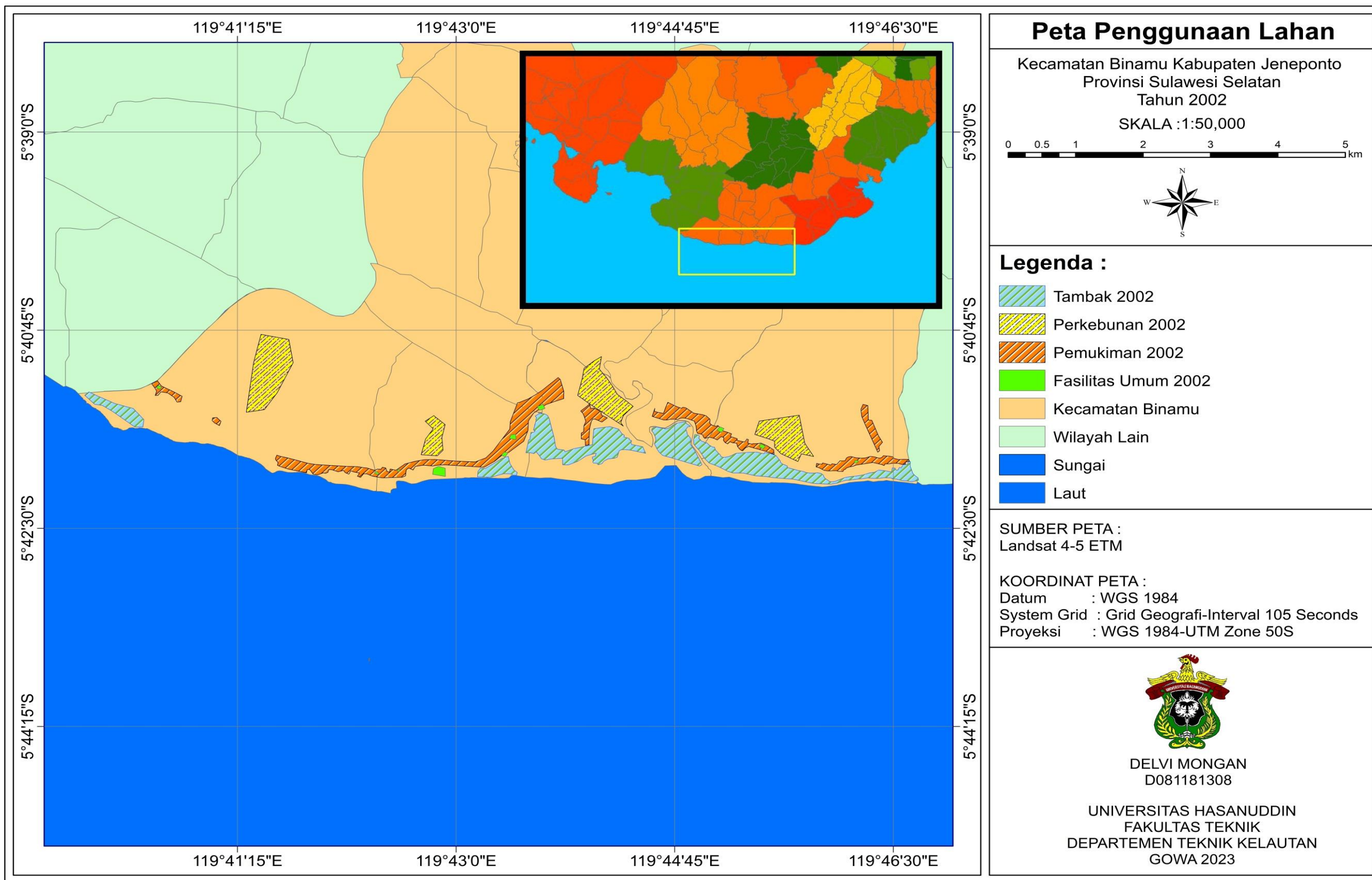
Lampiran 9 Peta Perubahan Garis Pantai Kelurahan Empong Selatan 2002-2022
 (Sumber : Hasil Analisis 2022)



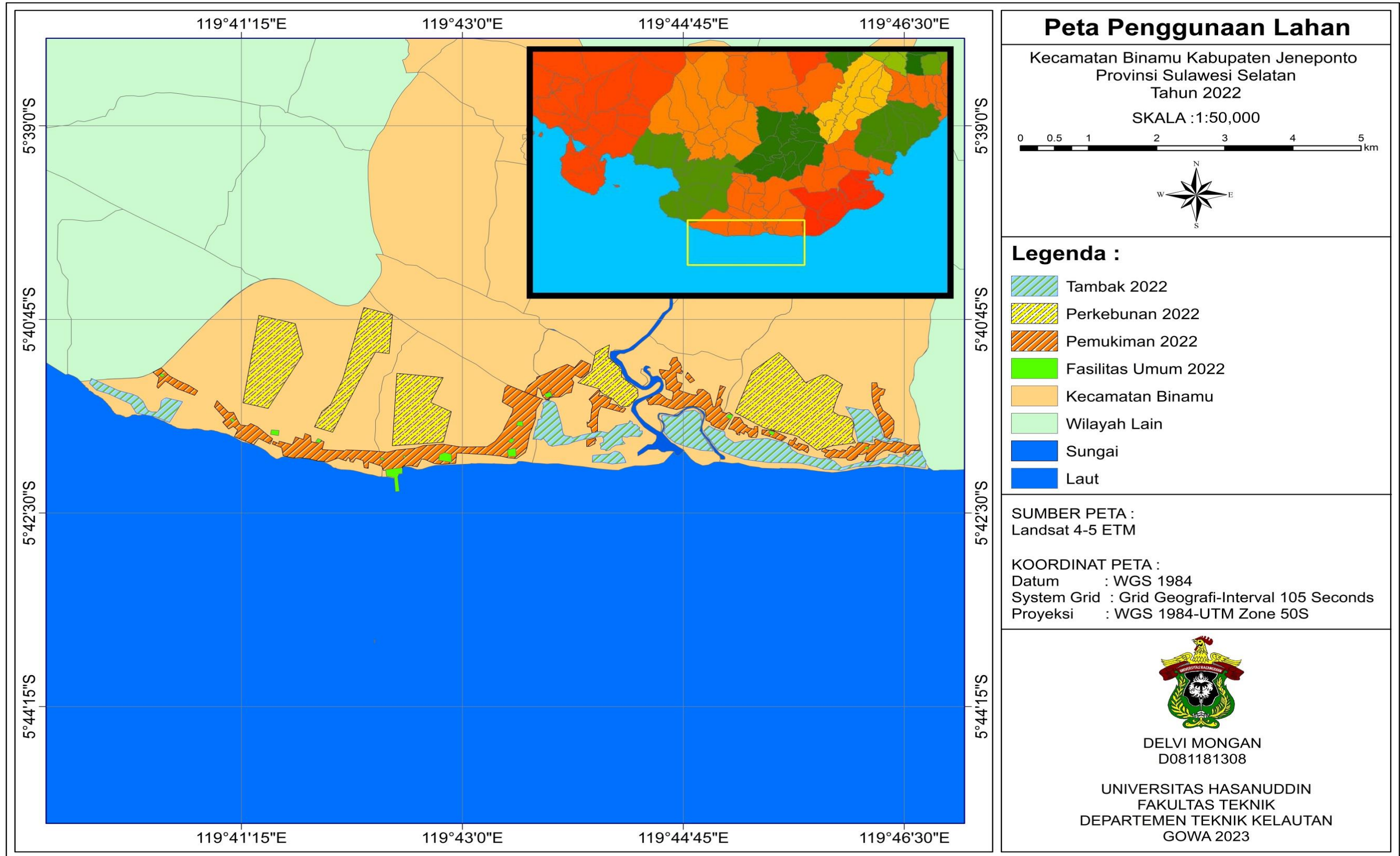
Lampiran 11 Peta Indeks Kerentanan Kecamatan Binamu
(Sumber: Hasil Analisis, 2022)



Lampiran 10 Peta Batimetri Kecamatan Binamu
 (Sumber : Hasil Analisis 2022)



Lampiran 12 Peta Penggunaan Lahan 2002 kawasan Pesisir Kecamatan Binamu
 (Sumber: Hasil Analisis, 2022)



Lampiran 13 Peta Penggunaan Lahan 2022 kawasan Pesisir Kecamatan Binamu
 (Sumber: Hasil Analisis, 2022)