

DAFTAR PUSTAKA

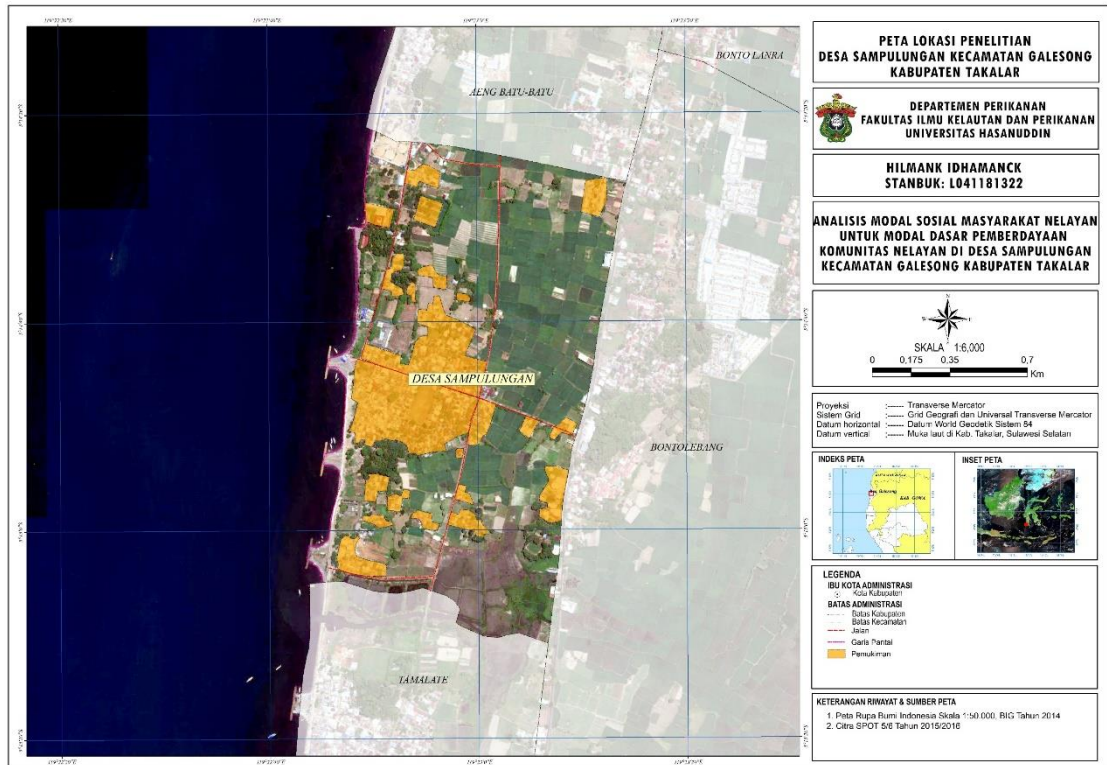
- Abdullah, S. (2013). Potensi dan kekuatan modal sosial dalam suatu komunitas. *SOCIUS: Jurnal Sosiologi*, 15-21.
- Andryani, A. K. (2018). *Modal sosial pada masyarakat nelayan pa'bagang di Desa Bontosunggu Kabupaten Kepulauan Selayar* (Doctoral dissertation, UNIVERSITAS NEGERI MAKASSAR).
- Arief, A. A., & Pi, S. (2021). Nelayan Suatu Tinjauan Sosiologi Ekonomi.
- Aisyah, S., & Harahap, E. P. (2015). ANALISIS KOMPONENSIAL KESINONIMAN NOMINA BAHASA MELAYU JAMBI SEBERANG KELURAHAN TANJUNG RADEN. *Pena: Jurnal Pendidikan Bahasa dan Sastra*, 5(1).
- Alfitri, 2011. *Community Development, Teori dan Aplikasi*. Pustaka Pelajar. Yogyakarta.
- Bungin, B. 2003. Analisis Data Penelitian Kualitatif. Pemahaman Filosofis dan Metodologis ke Arah Penguasaan Model Aplikasi. PT. Raja Grafindo Persada. Jakarta.
- Cahyono, B., & Adhiatma, A. (2023, January). Peran modal sosial dalam peningkatan kesejahteraan masyarakat petani tembakau di Kabupaten Wonosobo. In *Conference In Business, Accounting, And Management (CBAM)* (Vol. 1, No. 1, pp. 131-144).
- Cohen D dan L Prusak, 2001. In *Good Company: How Social Capital Makes Organisations Work*. Boston: Harvard Business School Press
- Cullen, Michelle and Harvey Whiteford. 2001. *The Interrelations of Social Capital with Health and Mental Health. Discussion Paper. Mental Health and Special Programs Branch Commonwealth Department of Health and Aged Care. Canberra: The Commonwealth Australia*.
- Fadli, M. R. (2021). Memahami desain metode penelitian kualitatif. *Humanika, Kajian Ilmiah Mata Kuliah Umum*, 21(1), 33-54.
- Fukuyama, F. 2002. *The Great Disruption: Hakikat Manusia dan Rekonstitusi Tatanan Sosial*. Yogyakarta: CV Qalam.
- Hamid, H. (2018). *Manajemen Pemberdayaan Masyarakat*. Makassar: De La Macca.
- Haridison, A. (2013). *Modal Sosial Dalam Pembangunan*. JISPAR FISIP Universitas Palangkaraya, 4.
- Hasbullah, J. 2006. *Social Capital: Menuju Keunggulan Budaya Manusia Indonesia*. Jakarta: MR-United Press.
- Jamasy, O., 2004. *Keadilan. Pemberdayaan dan Penanggulangan Kemiskinan*. Penerbit Belantika. Jakarta.

- Koentjaraningrat. 1990. Pengantar Ilmu An-tropologi. Rineka Cipta. Bandung.
- Kusnadi. 2002. Keberdayaan Nelayan dan Dinamika Ekonomi Pesisir. Jogyakarta: Ar-Ruzz Media
- Lenaini, I. (2021). Teknik pengambilan sampel purposive dan snowball sampling. *Historis: Jurnal Kajian, Penelitian dan Pengembangan Pendidikan Sejarah*, 6(1), 33-39.
- Mayer, R. C., Davis, J. H., & Schoorman, F. D. (1995). An integrative model of organizational trust. *Academy of management review*
- Miles, M. B., & Huberman, A. M. (1992). Analisis data kualitatif.
- Moleong, Lexy. 2008. Metode Penelitian Kualitatif. Cetakan ke 25, Bandung: PT Remaja Rosdakarya
- Mustafa, M. D., & Arief, A. A. (2017). Social Structure Study of Association TheFlying Fish Fishermen in Takalar Regency (Case Study in Bontomarannu Village, South Galesong District. *Jurnal Perikanan dan Kelautan*, 7(1), 71-81.
- Mutiara, I. A., Nur, S., Ramlan, H., & Basra, M. H. (2020). Modal Sosial: Membangun Optimisme Sosial pada Masyarakat di Tengah Pandemi Covid-19. *Prosiding Nasional Covid-19*, 113-116.
- Nasdian, F. T. (2014). Pengembangan Masyarakat. Jakarta: Yayasan Obor Indonesia.
- Niswatin, N., & Mahdalena, M. (2016). Nilai Kearifan Lokal "Subak" sebagai Modal Sosial Masyarakat Transmigran Etnis Bali. *Jurnal Akuntansi Multiparadigma*, 7(2), 171-188.
- Nu Puspitaningrum, E., & Lubis, D. P. (2018). Modal Sosial dan Partisipasi Masyarakat dalam Pembangunan Desa Wisata Tamansari di Kabupaten Banyuwangi. *Jurnal Sains Komunikasi dan Pengembangan Masyarakat [JSKPM]*, 2(4), 465-484. Modal sosial sebagai modal dasar pemberdayaan masyarakat
- Putnam, R. D. (2000). *Bowling alone: The collapse and revival of American community*. Simon and schuster.
- Prasetyono, D. W., Astuti, S. J. W., Supriyanto, S., & Syahrial, R. (2017). Pemberdayaan Petani Berbasis Modal Sosial Dan Kelembagaan. *Asian Journal of Innovation and Entrepreneurship (AJIE)*, 2(3), 231-238.
- Prasetyono, D. W. (2019). Pengembangan Kapasitas Kelembagaan Kelompok Tani Sebagai Pilar Pemberdayaan Petani. *Prosiding Konferensi Nasional Pengabdian Kepada Masyarakat Dan Corporate Social Responsibility (PKM-CSR)*, 2, 1285-1293.

- Prayitno, U. S. (2019). Ajeg Bali Dan Modal Sosial: Studi Sosiologi Terhadap Perubahan Sosial Masyarakat Bali. *Aspirasi: Jurnal Masalah-Masalah Sosial*, 7(2), 113-126.
- Rusli, Z., Sujianto, S., Mashur, D., & Zulkarnaini, Z. (2019). Sosialisasi Program Kampung Iklim Di Desa Kampung Pinang Kecamatan Perhentian Raja Kabupaten Kampar.
- Rosni, R. (2017). Analisis tingkat kesejahteraan masyarakat nelayan di desa dahari selebar kecamatan talawi kabupaten batubara. *Jurnal Geografi*, 9(1), 53-66.
- Said, M. (2021). *Pemberdayaan Masyarakat Melalui Pendampingan Sosial Pada Kelompok Nelayan di Desa Sampulungan Kecamatan Galesong Utara Kabupaten Takalar* (Doctoral dissertation, Universitas Islam Negeri Alauddin Makassar).
- Santoso, Thomas. 2020. Memahami Modal Sosial. Surabaya: CV Saga Jawadwipa.
- Siregar, F, C. Tanaka dan A. Marthin. 2021. Konsep komunitas arsitektur perumahan real estate: kaitannya dengan konsep neighborhood dan modal sosial. *J. Arsitektur*. 11 (1): 41-52
- Soekanto, S. 2003. Sosiologi: Suatu Pengantar. PT.Raja Grafindo Persada. Jakarta.
- Sugiyono, 2010. Metode Penelitian Pendidikan Pendekatan Kualitatif, Kualitatif Dan R&D. Bandung: Alfabeta.
- Suharto E, 2010. *Membangun Masyarakat Memberdayakan Rakyat*. Refika Aditama. Bandung.
- Suryani, P. (2020). *Pola Interaksi Masyarakat Nelayan Multietnik dan Potensinya Sebagai Media Pembelajaran Sosiologi di SMA (Studi Kasus di Pabean Sangsit, Kecamatan Sawan, Kabupaten Buleleng, Bali)* (Doctoral dissertation, Universitas Pendidikan Ganesha).
- Usman, S. 2018. Modal Sosial. Yogyakarta: Pustaka Pelajar
- Utami, V. Y. (2020). Dinamika Modal Sosial dalam Pemberdayaan Masyarakat pada Desa Wisata Halal Setanggor: Kepercayaan, Jaringan Sosial dan Norma. *Jurnal Reformasi ISSN*, 2088-7469.
- Tamboto, H. J., & Manongko, A. A. C. (2019). Model Pengentasan Kemiskinan Masyarakat Pesisir Berbasis Literasi Ekonomi dan Modal Sosial.
- Theressia, Aprillia dkk, 2014, *pembangunan berbasis masyarakat*, Bandung, Alfabeta.
- Walidin, W., Saifullah, & Tabrani. (2015). *Metodologi penelitian kualitatif & grounded theory*. FTK Ar-Raniry Press.

**L
A
M
P
I
R
A
N**

Lampiran 1. Peta Lokasi Penelitian



Lampiran 2 Identitas Responden

| NO. | NAMA | UMUR | PENDIDIKAN | TANGGUNGAN | PEKERJAAN | STATUS PEKERJAAN |
|------------|-------------------|-------------|-------------------|-------------------|-------------------------|------------------------------|
| 1 | Sumarlin S.Pd | 33 | S1 | 2 | Pemerintah setempat | Kepala Desa |
| 2 | Abdul Rau | 58 | SLTA | 1 | Nelayan/ Perangkat Desa | <i>Punggawa/Kepala Dusun</i> |
| 3 | Baba Dg.Sallang | 40 | SD | 1 | Nelayan | <i>Sawi</i> |
| 4 | Makmur | 35 | SLTA | 3 | Nelayan | <i>Sawi</i> |
| 5 | Dg.Awing | 58 | SD | 4 | Nelayan | <i>Punggawa</i> |
| 6 | Dg.Limpo | 55 | SLTA | 4 | Nelayan | <i>Sawi</i> |
| 7 | Sabaruddin | 50 | SD | 4 | Nelayan | <i>Punggawa</i> |
| 8 | Hasanuddin | 41 | SMP | 1 | Nelayan | Nelayan |
| 9 | Latif Dg.Beta | 60 | SD | 2 | Nelayan | Nelayan |
| 10 | H.Sayu | 49 | SD | 2 | Nelayan | <i>Punggawa</i> |
| 11 | Samsul Bahri | 58 | S2 | 6 | Pensiunan | Pensiunan |
| 12 | Hasanuddin | 54 | SLTA | 3 | Nelayan | Nelayan |
| 13 | Muh.Azyyar S.lkom | 32 | S1 | - | Pemerintah setempat | Perangkat Desa |
| 14 | Muh.Ehsan Hamid | 48 | SLTA | 1 | Pemerintah setempat | Imam Dusun |
| 15 | Dg.Ngawing | 54 | SD | 2 | Nelayan | <i>Sawi</i> |
| 16 | Rahmat | 38 | SMP | 2 | Nelayan | <i>Sawi</i> |
| 17 | Dg.Unding | 53 | SD | 3 | Nelayan | <i>Sawi</i> |
| 18 | Marzuki | 39 | SMP | 3 | Nelayan | <i>Sawi</i> |
| 19 | Dg.Sangkuru | 49 | SMP | 2 | Nelayan | <i>Punggawa</i> |
| 20 | Amir | 33 | SMP | 2 | Nelayan | <i>Sawi</i> |
| 21 | Dg.Bui | 52 | SD | 3 | Nelayan | <i>Sawi</i> |
| 22 | Munzir | 34 | SD | 2 | Nelayan | <i>Sawi</i> |
| 23 | Wiwing | 30 | SMA | 1 | Nelayan | <i>Sawi</i> |

Lampiran 3 Dokumentasi Penelitian





