

## DAFTAR PUSTAKA

- Amal, A. A. 2018. Kesetaraan Gender Wanita Pendaki Gunung di Jawa Timur tentang Feminis Eksistensialis Simone De Beauvoir. *Skripsi*. Fakultas Ushuluddin dan Filsafat: Universitas Islam Negeri Sunan Ampel.
- Abdullah, T. 2017. Penilaian Wisatawan akan Atribut Pariwisata di Kota Batu. *Tourism and Hospitality Essential (THE) Journal*, Vol 7. No. 2 : 91-96
- Adhayanti, H dan R. Aprilliyani. 2018. Pengaruh Kualitas Pelayanan, Harga dan Fasilitas terhadap Kepuasan Pengunjung di Agrowisata Loco Antik PG Pangka. Kabupaten Tegal. *Jurnal Visi Manajemen* 3 (2): 347-353
- Agustina, M. 2018. Polarisasi Persepsi Para Pihak dalam Pengembangan Hospitalitas Ekowisata di Unit Pengelola Wisata Kubu Perahu Taman Nasional Bukit Barisan Selatan. *Jurnal Hutan Tropis* Volume 6 No. 2: 58-71
- Alegre, J., dan M. Cladera. 2012. *Tourist Characteristic That Influence Shopping Participation and Expenditures. International Journal of Culture, Tourism and Hospitality Research*. Vol 6(3) pp: 223-237
- Anni, N, W. Aini dan Suardi, 2020. Analisa Kualitas Pelayanan Pramuwisata dalam Persepsi Wisatawan di Museum La Galigo Kota Makassar. *Jurnal Pariwisata*, Vol 7 No. 2 : 61-71
- Antariksa, B., dan D. Axioma. 2004. Liberalisasi dalam Kerangka WTO: Beberapa Isu Politis yang Perlu Diwaspadai, *Jurnal Ilmiah Kebudayaan dan Pariwisata*. Vol. VII. Puslitbang Bupdar: Jakarta.
- Ardi, M. 2011. Hubungan antara Persepsi dan Organisasi dengan Minat Berorganisasi pada Mahasiswa Psikologi UIN Fakultas Psikologi UIN Sultan Syarif Kasim. *Skripsi*. Fakultas Psikologi UIN Sultan Syarif Kasim.
- Areks, E., M. Nadjib., dan S. Cangara. 2015. Pengaruh Penggunaan Bauran Promosi terhadap Tingkat Kunjungan Wisatawan pada Objek Wisata Alam di Kabupaten Pangkajene Kepulauan. *Jurnal Komunikasi KAREBA*. Vol 4 No. 4: 360-373
- Asrianny. 2020. Strategi Pengembangan Ekowisata yang Optimal di Taman Nasional Bantimurung Bulusaraung. *Disertasi*. Sekolah Pascasarjana. Institut Pertanian Bogor.
- Azwar. 2017. *Metode Penelitian Psikologi*. Yogyakarta: Pustaka Pelajar
- Baharuddin. 2006. Kajian Interaksi Masyarakat Desa Sekitar Taman Nasional Gunung Rinjani, Provinsi Nusa Tenggara Barat (Studi Kasus di desa Pengadangan, Desa Loloan, Desa Sembalun Lawang). *Skripsi*. Institut Pertanian Bogor

- Balai Taman Nasional Gunung Rinjani. 2020. *Buku Statistik Balai Taman Nasional Gunung Rinjani*. Mataram: Balai Taman Nasional Gunung Rinjani.
- Balai Taman Nasional Gunung Rinjani. 2012. *Buku Statistik Balai Taman Nasional Gunung Rinjani*. Mataram: Balai Taman Nasional Gunung Rinjani.
- Benur, A. M., and Bramwell, B. 2015. *Tourism Product Development and Product Diversification in Destinations*. *Tourist Management Journal*. Vol. 50: 213-224
- Bohlin, Farmer and Ryan. 2001. *Building Character in School: A Resource Guide*. California: Jossey-Bass
- Devy, H. A., dan Soemanto, R. B. 2017. Pengembangan Obyek dan Daya Tarik Wisata Alam sebagai Daerah Tujuan Wisata di Kabupaten Karanganyar. *Jurnal Sosiologi DILEMA* 32 (1), ISSN: 0215/9635.
- Dinas Kebudayaan dan Pariwisata Kabupaten Kendal. 2015. Rencana Induk Pengembangan Kepariwisata Kabupaten Kendal Tahun 2015-2025. Semarang: CV. Gajendra.
- Direktorat Jenderal Konservasi Sumberdaya Alam dan Ekosistemnya. Tentang Standar Operasional dan Prosedur Penatausahaan Persediaan Karcis Masuk Kawasan. Departemen Kehutanan. Jakarta. 145 hlm.
- Echols, J. M., dan H. Sadily. 2000. Kamus Inggris Indonesia *An English Indonesia Dictionary*. Jakarta: PT. Gramedia
- Fandeli, C., dan M. Nurdin. 2005. Pengembangan Ekowisata Berbasis Konservasi di Taman Nasional. Yogyakarta: Fakultas Kehutanan UGM. Pusat Studi Pariwisata. Kantor Kementerian Lingkungan Hidup.
- Hakim, L. 2004. *Dasar-Dasar Ekowisata*. Malang: Penerbit Bayu Media Publishing.
- Handayawati, H. 2010. Potensi Wisata Alam Pantai-Bahari. PM PSLP PPSUB
- Hermawan, H., Brahmanto, E., dan Hamzah, F. 2018. Pengantar Manajemen *Hospitality*. Pekalongan: PT Nasya Expanding Management.
- Holloway, J. C. 2004. *The Bussines of Tourism, The M and Becbook Series*. *Mcdonald and Evans Ltd*: London
- Kiswan. 2013. *Persepsi*. Jakarta: Bina Kencana.
- Kunartinah. 2010. Pengaruh Pendidikan dan Pelatihan, Pembelajaran Organisasi terhadap Kinerja dengan Kompetensi sebagai Mediasi. *Jurnal Bisnis dan Ekonomi (JBE)*. Vol. 17 No. 1 : 74-84
- Koranti, Sriyanto dan Sidik. 2017 Analisis Preferensi Wisatawan Terhadap Sarana di Wisata Taman Wisata Kopeng. *Jurnal Ekonomi Bisnis* 22(3): 242-254.

- Kotler, P. 2002. *Manajemen Pemasaran, Edisi Millenium, Jilid 2*. PT Prenhallindo: Jakarta
- Kotler, P., dan Keller. 2009. *Manajmen Pemasaran Jilid I. Edisi 13*. Erlangga: Jakarta.
- Lenaini, I. 2021. Teknik Pengambilan Sampel Purposive dan nowball Sampling. *Jurnal Kajian, Penelitian dan Pengembangan Pendidikan Sejarah*, 6(1): 33-39.
- Lodhita dan H. Eka. 2014. Analisis Pengaruh Kualitas Pelayanan Terhadap Kepuasan Konsumen Menggunakan Metode IPA (*Importance Perfomance Analysis*) dan CSI (*Customer Satisfaction Index*) Studi kasus Pada Toko Oen, Malang. Fakultas Teknik Pertanian, Universitas Brawijaya.
- Maemonah. 2012. Aspek – Aspek dalam Pendidikan Karakter. *Jurnal Edukasi Islamika*. Vol. 10. No. 1: 30 – 42
- March, R. dan A. G. Woodside. 2015. *Tourism Behavior: Travellers Decisions and Actions*. *Journal Tourist Management*. Vol. 28. No. 3: 922-933
- Marzuki. 2012. Pengintegrasian Pendidikan Karakter dalam Pembelajaran di Sekolah. *Skripsi*. Fakultas Ilmu Sosial. Universiatas Negeri Yogyakarta: Yogyakarta.
- Muljadi, A. J., dan A. Warman. 2014. *Kepariwisata dan Perjalanan*. Raja Grafindo Persada: Depok.
- Muntasib, E. K. S. H., Ricky. A., Eva. R., Yun. Y., dan Resti M. 2004. Rencana pengembangan ekowisata Kabupaten Bogor. *Jurnal Laboratorium Rekreasi Alam dan Ekowisata*. 09(3):17-23.
- Ningsih, W. R. 2018. Persepsi Pengunjung terhadap Fasilitas di Objek Wisata Puncak Ulu Kasok Kabupaten Kampar. *JOM Fisip* 5(2): 1-13.
- Nurhidayah. 2017. Karakteristik Wisatawan Pada Objek Wisata Danau Cipogas Kabupaten Rokan Hulu. *JOM Fisip*, 4(2): 42-29
- Pattinasarany, Y.T.H Latupapua dan S.N. Marhamah. 2019. Persepsi Pengunjung terhadap Objek Wisata Pantai Gumumae di Kecamatan Bula Kabupaten Seram Bagian Timur. *Jhppk* 25-39.
- Pendit, I. N. 1994. *Ilmu Pariwisata Sebuah Pengantar Perdana*. Jakarta: Pradanya Paramita.
- Peraturan Pemerintah No. 36 Tahun 2010 Tentang Pengusahaan Pariwisata Alam di Suaka Margasatwa, Taman Nasional, Taman Hutan Raya dan Taman Wisata Alam.
- Pramono, D., I Putu S., dan Sasrawan , IGBP., M. 2016. Pengaruh Pendidikan dan Pelatihan Terhadap Kompetensi pada Kinerja Pramuwisata Bali. *Jurnal IPTA*. Vol 4. No 2 : 52-57.

- Prasetyo, B. dan L., M., Jannah. 2010. *Metode Penelitian Kuantitatif: Teori dan Aplikasi*. Jakarta: PT Raja Grafindo Persada.
- Purwanti, F., Aci, N.S. dan Djoko, S. 2021. Hubungan Karakter Pengunjung dan Pengembangan Wisata Pantai Timang, Kabupaten Gunung Kidul. *Jurnal Pasir Laut* 5 (1): 40-47.
- Pusat Bahasa Depdiknas. 2008. *Kamus Besar Bahasa Indonesia*. Jakarta: Balai Pustaka.
- Rahma, A.A. 2020. Potensi Sumber Daya Alam dalam Mengembangkan Sektor Pariwisata di Indonesia. *Jurnal Nasional Pariwisata* 12(1): 1-8.
- Rangkuti, F. 2006. *Measuring Customer Satisfaction (Teknik Mengukur dan Strategi Meningkatkan Kepuasan Pelanggan plus Analisis Kasus PLN)*. Jakarta: PT. Gramedia Pustaka Utama
- Rare, M. A., dan Surdin. 2017. Identifikasi Potensi Obyek Wisata Pantai Tanjung Kayu Angin di Desa Liku Kecamatan Samaturu Kabupaten Kolaka. *Jurnal Pendidikan Geografi* 1(1): 1-17.
- Ryan, M. S., dan Rodhiyah. 2016. Strategi Pengembangan Wisata di Kawasan Gunung Andong Magelang. *Jurnal Ilmu Administrasi Bisnis*. Vol 5. No. 4: 571-586.
- Siyamto, Y. 2017. Kualitas Pelayanan Bank dengan Menggunakan Metode *Importance Performance Analysis* (IPA) dan *Customer Satisfaction Index* (CSI) terhadap Kepuasan Nasabah. *Jurnal Ilmiah Ekonomi Islam*. Vol 3. No. 1. Hal: 63 – 77
- Spanou, S., Tsegendi, K., Georgiadis, Th. 2012. *Perception of Visitor's Enviromental Impacts of Ecotourism: A Case Study in the Valley of Butterfly Protected Area, Rodhes Island, Greece*. Greece
- Sri, M. 2012. *Manajemen Sekolah: Mengelola Lembaga Pendidikan secara Mandiri*. Yogyakarta: Ar-ruzz Media.
- Subangkit, L. 2014. Faktor-faktor kepuasan wisatawan di Pusat Konservasi Gajah Taman Nasional Way Kambas Lampung. *Jurnal Sylva Lestari*. 2(3):101-110.
- Sugiama, A. G. (2011). *Ecotourism : Pengembangan Pariwisata berbasis konservasi alam*. Bandung: Guardaya Intimarta.
- Sugiyono. 2014. *Metode Skala Likert*. Bumi Aksara: Jakarta. 355 hlm.
- Sulistiani dan A. Munawar. 2018. Analisis Fasilitas Parkir dan Aksesibilitas Objek Wisata Goa Gong, Pacitan. *Jurnal Riset Rekayasa Sipil*. Vol.2 No. 1 : 71-81.

- Sulistiyana, R., T., D., Hamid., dan D. F. Azizah. 2015. Pengaruh Fasilitas Wisata dan Harga terhadap Kepuasan Konsumen (Studi pada Konsumen Museum Satwa). *Jurnal Administrasi Bisnis* 25 (1): 1–9.
- Sunaryo, B. 2013. *Kebijakan Pembangunan Destinasi Pariwisata Konsep dan Aplikasinya di Indonesia*. Yogyakarta: Gava Media
- Susanti, L. 2020. Potensi sumberdaya Danau Depati Empat berbasiskan ADO-ODTWA di Taman Nasional Kerinci Seblat. *Skripsi*. 71 hlm.
- Sutanto, D.H. 2016. Pentingnya Promosi untuk Meningkatkan Minat Wisatawan Wisata Sejarah di Kota Lama Semarang. *Jurnal Pesona* 18(1): 1- 17.
- Suyanto. 2008. *Mengenal Kepemimpinan dan Manajemen*. Mitra Cindekia Press: Yogyakarta.
- Triwibowo, S., Rukmi, H. S., dan Harsono, A. 2014. Usulan Peningkatan Pelayanan pada Kawasan Wisata Kawah Putih Perum Perhutani Jawa Barat dan Banten dengan Menggunakan Metode *Service Quality*. *Jurnal Online Institut Teknologi Nasional* Vol 2. No. 1: 13-23.
- Undang-Undang Republik Indonesia Nomor 10 Tahun 2009 Tentang Kepariwisataaan.
- Wahyono. 2006. Arahana Pengembangan Objek Wisata Maribaya Berdasarkan Persepsi Pengunjung. *Tesis*. Jurusan Teknik Planologi Fakultas Teknik Sipil dan Perencanaan. Institut Teknologi Bandung.
- Wood, M. 2002. *Ecotourism: Principles, Practices & Policies for Sustainability, United Nations Environment Programme*. United Nations Publication, France.
- Vuuren, C. V. and E. Slabbert. 2011. Travel Motivation and Behavior of Tourists to A South African Resort. *International Conference on Tourism Managements Studies*. Algrave (1): 2-3.

# LAMPIRAN

**Lampiran 1.** Kuisisioner Penelitian untuk Wisatawan

**KUISISIONER PENELITIAN PERSEPSI WISATAWAN DALAM  
PENGEMBANGAN *HOSPITALITY* WISATA ALAM PENDAKIAN JALUR  
SEMBALUN TAMAN NASIONAL GUNUNG RINJANI (TNGR)**

Peneliti : Wawan Setiawan  
Institusi : Fakultas Kehutanan Universitas Hasanuddin  
Email : [setiawanwawan0602@gmail.com](mailto:setiawanwawan0602@gmail.com)  
HP : 085298039996  
No. Kuisisioner :

**Identitas Responden**

Berilah tanda silang (X) pada jawaban di bawah ini dengan benar sesuai dengan kondisi Anda

1. Nama :
2. Umur :
3. Jenis kelamin :
  - a. Laki-laki
  - b. Perempuan
4. Pekerjaan :
  - a. Petani
  - b. PNS
  - c. Wiraswasta
  - d. Pelajar/mahasiswa
  - e. lainnya
5. Pendidikan terakhir:
  - a. SD
  - b. SMP
  - c. SMA
  - d. Perguruan tinggi
6. Asal Daerah:
  - a. Lokal (Kota/Kabupaten Lombok Timur)
  - b. Luar Kota dalam Provinsi NTB
  - c. Luar Provinsi NTB
7. Jarak tempat tinggal ke tempat wisata
  - a. Kurang dari 50 Km
  - b. 50 – 100 Km
  - c. 100 – 150 Km

- d. 150 – 200 Km
  - e. Lebih dari 200 Km
8. Berapa lama Anda melakukan kunjungan?
- a. .... Jam
  - b. .... Hari (jika lebih dari 24 jam)
9. Apa tujuan anda datang ke objek wisata?
- a. Berlibur/ berwisata
  - b. Pendidikan / penelitian
  - c. Lainnya.....

**Petunjuk pengisian:**

Berilah tanda checklist (√) pada salah satu alternatif jawaban yang paling sesuai dengan diri Anda. Alternatif jawaban tersebut adalah:

**(Importance / Performance):**

- 1 = Sangat tidak penting / Sangat Tidak Baik
- 2 = Tidak penting / Tidak Baik
- 3 = Cukup penting / Cukup Baik
- 4 = Penting / Baik
- 5 = Sangat penting / Sangat Baik

No	Pernyataan	Importance (Ekspektasi/Harapan)					Performance (Realita/Kenyataan)				
		1	2	3	4	5	1	2	3	4	5
<b>OBJEK WISATA</b>											
1	Objek wisata pendakian Gunung Rinjani jalur Sembalun menarik untuk dikunjungi										
2	Objek wisata pendakian Gunung Rinjani jalur Sembalun memiliki panorama alam yang menakjubkan										
<b>AKSESIBILITAS</b>											
3	Wisatawan dengan mudah mengunjungi wisata pendakian jalur Sembalun TNGR										
4	Terdapat jalan utama yang memudahkan Wisatawan ke wisata pendakian jalur sembalun TNGR										
5	Kondisi jalan utama										
6	Selain jalan utama Kawasan TNGR memiliki jalan setapak / Jalur Pendakian										



7	Kondisi Jalur pendakian											
8	Kawasan TNGR memiliki Rambu-rambu penunjuk jalan yang membantu wisatawan menuju tempat wisata											
9	Kondisi Rambu-rambu penunjuk jalan											
10	Wisata Alam Pendakian Gunung Rinjani Jalur sembalun Memiliki penunjuk Arah/Rambu-rambu Setiap Posnya											
11	Kondisi Penunjuk Arah/Rambu-rambu Setiap Pos Pendakian											
<b>FASILITAS</b>												
12	Ketersediaan papan informasi yang menunjang kegiatan wisata Wisatawan											
13	Kondisi papan informasi											
14	Ketersediaan gazebo/shelter sebagai tempat istirahat sementara bagi Wisatawan											
15	Kondisi gazebo/shelter											
16	Ketersediaan Air bersih yang mendukung perjalanan wisata wisatawan											
17	Keberadaan sumber air bersih yang mudah dijangkau											
18	Ketersediaan area perkemahan											
19	Kondisi area perkemahan											
20	Lokasi wisata pendakian jalur sembalun memiliki area parkir											
21	Ketersediaan tempat sampah											
22	Kondisi tempat sampah											
23	Ketersediaan jasa penyedia makanan (Penjual makanan) yang menunjang kegiatan wisata wisatawan											
24	Ketersediaan toilet yang memadai di destinasi wisata jalur sembalun TNGR											
25	Kondisi toilet											
26	Ketersediaan tempat ibadah (musholla)											
27	Kondisi tempat ibadah											
<b>AKOMODASI</b>												
28	Ketersediaan tempat penginapan sementara yang menunjang perjalanan wisata Wisatawan											
29	Kondisi penginapan											

PELAYANAN WISATA										
30	Petugas TNGR sangat ramah dalam melayani Wisatawan									
31	Penjaga loker tiket masuk sangat ramah dalam melayani Wisatawan									
32	Adanya Tour Giude yang menemani perjalanan wisata anda									
33	Tour Guide sangat paham mengenai destinasi wisata, sehingga memudahkan Wisatawan ketika ada sesuatu yang ingin ditanyakan									
34	Tour Guide sangat ramah dan sabar dalam melayani Wisatawan									
35	Tukang parkir bertanggungjawab dalam menjalankan tugas									
36	Porter professional dalam menjalankan tugas dan kewajibannya									

**Lampiran 2.** Karakteristik Responden

<b>Responden</b>	<b>Jenis Kelamin</b>	<b>Usia (tahun)</b>	<b>Domisili</b>	<b>Pendidikan</b>	<b>Pekerjaan</b>	<b>Tujuan</b>
1	Pria	19	Lokal / Setempat	SMA	Pelajar / Mahasiswa	Berlibur/ berwisata
2	Pria	23	Luar Kota dalam Provinsi	SMA	Pelajar / Mahasiswa	Berlibur/ berwisata
3	Wanita	22	Luar Kota dalam Provinsi	SMA	Pelajar / Mahasiswa	Berlibur/ berwisata
4	Pria	20	Lokal / Setempat	SMA	Wiraswasta	Berlibur/ berwisata
5	Pria	22	Luar Kota dalam Provinsi	SMA	Pelajar / Mahasiswa	Berlibur/ berwisata
6	Pria	20	Luar Kota dalam Provinsi	Perguruan Tinggi	Pelajar / Mahasiswa	Berlibur/ berwisata
7	Pria	19	Lokal / Setempat	SMA	Pelajar / Mahasiswa	Berlibur/ berwisata
8	Pria	17	Lokal / Setempat	SMA	Pelajar / Mahasiswa	Berlibur/ berwisata
9	Pria	24	Luar Kota dalam Provinsi	SMA	Pelajar / Mahasiswa	Berlibur/ berwisata
10	Pria	24	Luar Provinsi	SMA	Pelajar / Mahasiswa	Berlibur/ berwisata
11	Pria	19	Luar Kota dalam Provinsi	SMA	Pelajar / Mahasiswa	Berlibur/ berwisata
12	Wanita	22	Luar Kota dalam Provinsi	Perguruan Tinggi	Wiraswasta	Berlibur/ berwisata
13	Pria	23	Lokal / Setempat	Perguruan Tinggi	Pelajar / Mahasiswa	Berlibur/ berwisata
14	Pria	21	Lokal / Setempat	Perguruan Tinggi	Pelajar / Mahasiswa	Berlibur/ berwisata
15	Pria	22	Lokal / Setempat	SMA	Pelajar / Mahasiswa	Berlibur/ berwisata
16	Pria	19	Lokal / Setempat	SMA	Pelajar / Mahasiswa	Berlibur/ berwisata
17	Pria	21	Luar Kota dalam Provinsi	SMA	Pelajar / Mahasiswa	Berlibur/ berwisata
18	Pria	20	Lokal / Setempat	Perguruan Tinggi	Pelajar / Mahasiswa	Berlibur/ berwisata
19	Pria	21	Luar Kota dalam Provinsi	SMA	Pelajar / Mahasiswa	Berlibur/ berwisata
20	Wanita	23	Luar Kota dalam Provinsi	SMA	Pelajar / Mahasiswa	Berlibur/ berwisata
21	Pria	23	Luar Kota dalam Provinsi	SMA	Wiraswasta	Berlibur/ berwisata

<b>Responden</b>	<b>Jenis Kelamin</b>	<b>Usia (tahun)</b>	<b>Domisili</b>	<b>Pendidikan</b>	<b>Pekerjaan</b>	<b>Tujuan</b>
22	Pria	28	Luar Kota dalam Provinsi	Perguruan Tinggi	Karyawan Swasta	Berlibur/ berwisata
23	Pria	18	Luar Kota dalam Provinsi	SMA	Pelajar / Mahasiswa	Berlibur/ berwisata
24	Pria	29	Luar Kota dalam Provinsi	Perguruan Tinggi	Wiraswasta	Berlibur/ berwisata
25	Pria	19	Luar Kota dalam Provinsi	SMA	Pelajar / Mahasiswa	Berlibur/ berwisata
26	Pria	24	Luar Kota dalam Provinsi	SMA	Pelajar / Mahasiswa	Berlibur/ berwisata
27	Pria	26	Luar Provinsi	Perguruan Tinggi	Wiraswasta	Berlibur/ berwisata
28	Pria	19	Luar Kota dalam Provinsi	Perguruan Tinggi	Pelajar / Mahasiswa	Berlibur/ berwisata
29	Wanita	22	Luar Provinsi	Perguruan Tinggi	Pelajar / Mahasiswa	Berlibur/ berwisata
30	Wanita	21	Luar Kota dalam Provinsi	Perguruan Tinggi	Pelajar / Mahasiswa	Berlibur/ berwisata
31	Pria	22	Lokal / Setempat	SMA	Wiraswasta	Pendidikan / Penelitian
32	Wanita	22	Lokal / Setempat	SMA	Pelajar / Mahasiswa	Berlibur/ berwisata
33	Wanita	22	Luar Kota dalam Provinsi	SMA	Pelajar / Mahasiswa	Berlibur/ berwisata
34	Wanita	21	Luar Kota dalam Provinsi	SMA	Pelajar / Mahasiswa	Berlibur/ berwisata
35	Pria	26	Luar Kota dalam Provinsi	Perguruan Tinggi	Wiraswasta	Berlibur/ berwisata
36	Pria	19	Luar Kota dalam Provinsi	Perguruan Tinggi	Pelajar / Mahasiswa	Berlibur/ berwisata
37	Pria	35	Lokal / Setempat	Perguruan Tinggi	Wiraswasta	Berlibur/ berwisata
38	Pria	23	Luar Kota dalam Provinsi	SMA	Pelajar / Mahasiswa	Pendidikan / Penelitian
39	Pria	23	Luar Kota dalam Provinsi	SMA	Pelajar / Mahasiswa	Pendidikan / Penelitian
40	Pria	16	Luar Provinsi	SMA	Pelajar / Mahasiswa	Berlibur/ berwisata
41	Pria	18	Luar Provinsi	SMA	Pelajar / Mahasiswa	Berlibur/ berwisata
42	Pria	20	Luar Kota dalam Provinsi	SMA	Pelajar / Mahasiswa	Berlibur/ berwisata
43	Pria	23	Luar Provinsi	Perguruan Tinggi	Wiraswasta	Berlibur/ berwisata

<b>Responden</b>	<b>Jenis Kelamin</b>	<b>Usia (tahun)</b>	<b>Domisili</b>	<b>Pendidikan</b>	<b>Pekerjaan</b>	<b>Tujuan</b>
44	Pria	22	Luar Kota dalam Provinsi	SMA	Pelajar / Mahasiswa	Berlibur/ berwisata
45	Pria	22	Luar Kota dalam Provinsi	SMA	Pelajar / Mahasiswa	Berlibur/ berwisata
46	Pria	22	Luar Kota dalam Provinsi	SMA	Pelajar / Mahasiswa	Berlibur/ berwisata
47	Pria	24	Lokal / Setempat	Perguruan Tinggi	Wiraswasta	Berlibur/ berwisata
48	Pria	19	Luar Provinsi	SMA	Pelajar / Mahasiswa	Berlibur/ berwisata
49	Pria	22	Lokal / Setempat	SMA	Wiraswasta	Berlibur/ berwisata
50	Pria	21	Luar Provinsi	SMA	Pelajar / Mahasiswa	Berlibur/ berwisata
51	Pria	20	Luar Kota dalam Provinsi	SMA	Pelajar / Mahasiswa	Berlibur/ berwisata
52	Pria	22	Lokal / Setempat	SMA	Pelajar / Mahasiswa	Berlibur/ berwisata
53	Pria	19	Luar Provinsi	SMA	Pelajar / Mahasiswa	Berlibur/ berwisata
54	Pria	17	Lokal / Setempat	SMP	Pelajar / Mahasiswa	Berlibur/ berwisata
55	Wanita	21	Luar Kota dalam Provinsi	SMA	Pelajar / Mahasiswa	Berlibur/ berwisata
56	Wanita	19	Luar Kota dalam Provinsi	SMA	Pelajar / Mahasiswa	Berlibur/ berwisata
57	Pria	20	Luar Provinsi	SMA	Pelajar / Mahasiswa	Berlibur/ berwisata
58	Pria	25	Luar Kota dalam Provinsi	SMA	Wiraswasta	Berlibur/ berwisata
59	Wanita	20	Luar Provinsi	SMA	Pelajar / Mahasiswa	Berlibur/ berwisata
60	Pria	20	Lokal / Setempat	SMA	Pelajar / Mahasiswa	Berlibur/ berwisata
61	Pria	28	Lokal / Setempat	SMA	Wiraswasta	Berlibur/ berwisata
62	Pria	27	Luar Kota dalam Provinsi	Perguruan Tinggi	Wiraswasta	Berlibur/ berwisata
63	Pria	22	Luar Provinsi	SMA	Pelajar / Mahasiswa	Pendidikan / Penelitian
64	Pria	25	Luar Kota dalam Provinsi	Perguruan Tinggi	PNS	Berlibur/ berwisata
65	Pria	23	Luar Kota dalam Provinsi	SMA	Pelajar / Mahasiswa	Berlibur/ berwisata

<b>Responden</b>	<b>Jenis Kelamin</b>	<b>Usia (tahun)</b>	<b>Domisili</b>	<b>Pendidikan</b>	<b>Pekerjaan</b>	<b>Tujuan</b>
66	Pria	22	Lokal / Setempat	SMA	Pelajar / Mahasiswa	Berlibur/ berwisata
67	Wanita	22	Luar Kota dalam Provinsi	SMA	Pelajar / Mahasiswa	Pendidikan / Penelitian
68	Wanita	21	Luar Provinsi	SMA	Pelajar / Mahasiswa	Berlibur/ berwisata
69	Wanita	24	Luar Kota dalam Provinsi	SMA	Pelajar / Mahasiswa	Berlibur/ berwisata
70	Wanita	24	Lokal / Setempat	Perguruan Tinggi	Wiraswasta	Berlibur/ berwisata
71	Pria	26	Luar Kota dalam Provinsi	SMA	Wiraswasta	Berlibur/ berwisata
72	Pria	28	Luar Provinsi	SMA	Wiraswasta	Berlibur/ berwisata
73	Pria	20	Luar Provinsi	SMA	Pelajar / Mahasiswa	Berlibur/ berwisata
74	Pria	19	Lokal / Setempat	SMA	Pelajar / Mahasiswa	Berlibur/ berwisata
75	Pria	25	Luar Provinsi	Perguruan Tinggi	PNS	Berlibur/ berwisata
76	Pria	21	Luar Provinsi	SMA	Pelajar / Mahasiswa	Pendidikan / Penelitian
77	Wanita	21	Luar Kota dalam Provinsi	SMA	Pelajar / Mahasiswa	Berlibur/ berwisata
78	Pria	19	Luar Kota dalam Provinsi	SMA	Pelajar / Mahasiswa	Berlibur/ berwisata
79	Pria	23	Luar Provinsi	SMA	Pelajar / Mahasiswa	Berlibur/ berwisata
80	Pria	22	Lokal / Setempat	SMA	Pelajar / Mahasiswa	Berlibur/ berwisata
81	Pria	26	Lokal / Setempat	SMA	Wiraswasta	Berlibur/ berwisata
82	Pria	25	Luar Provinsi	Perguruan Tinggi	Wiraswasta	Berlibur/ berwisata
83	Pria	21	Luar Provinsi	SMA	Pelajar / Mahasiswa	Berlibur/ berwisata
84	Pria	29	Luar Kota dalam Provinsi	Perguruan Tinggi	PNS	Berlibur/ berwisata
85	Wanita	24	Lokal / Setempat	Perguruan Tinggi	Honorer	Berlibur/ berwisata
86	Wanita	22	Luar Provinsi	SMA	Pelajar / Mahasiswa	Pendidikan / Penelitian
87	Pria	20	Lokal / Setempat	SMA	Pelajar / Mahasiswa	Berlibur/ berwisata

<b>Responden</b>	<b>Jenis Kelamin</b>	<b>Usia (tahun)</b>	<b>Domisili</b>	<b>Pendidikan</b>	<b>Pekerjaan</b>	<b>Tujuan</b>
88	Wanita	22	Lokal / Setempat	SMA	Pelajar / Mahasiswa	Berlibur/ berwisata
89	Pria	25	Luar Kota dalam Provinsi	Perguruan Tinggi	Wiraswasta	Berlibur/ berwisata
90	Wanita	21	Luar Kota dalam Provinsi	SMA	Pelajar / Mahasiswa	Berlibur/ berwisata
91	Pria	26	Lokal / Setempat	SMA	Wiraswasta	Berlibur/ berwisata
92	Pria	18	Luar Provinsi	SMP	Pelajar / Mahasiswa	Berlibur/ berwisata
93	Pria	28	Luar Provinsi	Perguruan Tinggi	PNS	Berlibur/ berwisata
94	Wanita	22	Luar Kota dalam Provinsi	SMA	Pelajar / Mahasiswa	Pendidikan / Penelitian
95	Pria	20	Lokal / Setempat	SMA	Pelajar / Mahasiswa	Berlibur/ berwisata
96	Pria	28	Luar Provinsi	Perguruan Tinggi	PNS	Berlibur/ berwisata
97	Pria	17	Luar Provinsi	SMP	Pelajar / Mahasiswa	Berlibur/ berwisata
98	Wanita	22	Luar Provinsi	SMA	Pelajar / Mahasiswa	Berlibur/ berwisata
99	Pria	23	Lokal / Setempat	SMA	pegawai Alfamart	Berlibur/ berwisata
100	Pria	20	Luar Kota dalam Provinsi	SMA	Pelajar / Mahasiswa	Berlibur/ berwisata

**Lampiran 3.** Nilai tingkat kepentingan/harapan (*Importance*) seluruh aspek *hospitality* berdasarkan persepsi wisatawan

Responden	Komponen ke-1	Kepentingan/Harapan																																			
		2	3	4	5	6	7	8	9	10	11	12	13	14	15	16	17	18	19	20	21	22	23	24	25	26	27	28	29	30	31	32	33	34	35	36	
1	5	5	5	5	5	5	5	5	5	5	5	5	5	5	5	5	5	5	5	5	5	5	5	5	5	5	5	5	5	5	5	5	5	5	5	5	5
2	5	3	4	3	3	3	4	4	3	3	4	4	3	3	4	3	3	3	4	4	4	4	3	4	3	3	3	3	4	4	4	4	4	4	4	4	4
3	4	5	4	4	4	4	4	4	4	4	4	4	4	4	4	4	4	3	4	4	4	4	4	1	1	4	4	1	1	3	3	3	3	3	3	4	3
4	5	5	5	4	4	4	4	5	4	4	5	5	5	5	5	5	4	5	5	5	5	5	4	4	5	5	4	4	5	5	5	4	5	5	4	5	4
5	5	5	5	3	3	3	5	5	5	3	5	5	5	5	4	3	5	5	5	5	5	5	5	5	5	5	5	3	5	5	5	5	5	5	5	5	5
6	4	4	4	3	4	4	3	3	3	3	3	3	3	3	3	3	4	4	4	4	2	1	2	3	2	2	2	4	4	4	4	4	4	4	4	4	4
7	5	5	5	5	4	5	5	5	5	5	5	5	5	5	5	5	5	5	5	5	5	5	5	5	5	5	5	5	5	5	5	5	5	5	5	5	5
8	4	4	4	4	4	4	4	4	4	4	4	4	4	4	3	4	4	4	5	4	4	4	4	4	2	4	4	3	4	4	1	4	4	4	4	4	4
9	4	4	3	3	3	3	3	3	3	3	3	3	3	3	3	3	3	3	3	3	3	3	3	3	3	3	3	3	4	3	3	3	3	3	3	3	3
10	5	5	5	5	5	5	5	5	5	5	5	3	5	5	5	5	5	5	5	5	5	5	5	5	5	5	5	5	5	5	5	5	5	5	5	5	5
11	3	3	3	3	3	3	3	3	3	3	3	3	3	3	3	3	3	3	3	3	3	3	3	3	3	3	3	2	3	3	3	3	3	3	3	3	3
12	5	5	4	4	5	4	5	4	4	4	4	4	4	4	4	4	4	4	4	4	3	3	2	3	3	3	3	4	4	4	4	4	4	4	4	4	4
13	2	1	3	1	1	1	1	1	1	1	1	1	1	1	1	1	1	1	1	1	1	1	1	1	1	1	1	5	5	5	3	5	5	5	5	5	5
14	5	5	4	5	5	5	5	5	5	5	5	5	5	5	5	5	5	5	5	5	5	5	3	5	5	5	5	5	5	5	5	5	5	5	5	5	5
15	4	5	3	4	5	4	4	4	4	4	4	4	4	4	5	5	5	5	5	5	5	4	4	5	5	5	5	5	5	3	3	5	5	5	5	5	
16	4	4	5	5	5	5	5	5	5	4	4	4	4	4	4	4	5	5	5	5	5	5	4	1	1	1	1	4	4	4	4	4	4	4	4	4	4
17	4	4	5	4	4	5	4	4	4	4	3	4	4	5	5	5	5	5	4	4	1	1	4	1	1	4	4	4	5	5	5	4	4	5	5	5	5
18	5	5	5	5	5	5	5	5	5	3	3	4	4	4	3	3	4	4	3	3	4	3	4	4	4	3	4	3	3	3	3	3	3	3	3	3	3
19	3	3	4	3	2	3	3	4	1	4	3	3	4	3	2	4	1	3	3	4	4	3	4	3	3	3	4	3	5	5	4	3	3	5	5	5	5
20	5	5	4	4	4	4	4	5	4	3	3	3	4	4	4	3	4	3	4	3	3	3	3	3	3	3	4	4	4	4	4	4	5	4	4	5	5
21	4	4	1	4	3	2	3	3	3	3	3	3	3	3	3	3	3	3	3	3	3	3	3	2	3	3	3	3	3	3	3	3	3	3	3	3	3
22	4	4	4	4	4	4	4	4	4	4	4	4	4	4	4	4	4	4	4	4	4	4	4	4	4	4	4	3	4	4	4	4	4	4	4	4	4
23	5	5	4	5	4	2	5	4	5	5	5	4	5	4	4	4	5	5	5	5	5	5	4	3	3	4	4	5	5	5	5	5	5	5	5	5	5
24	2	4	4	3	3	3	3	3	3	3	3	3	3	2	2	3	3	3	3	3	3	3	3	3	3	3	3	4	3	3	3	3	3	3	3	3	3
25	4	4	4	4	3	4	4	4	4	3	4	4	4	4	4	3	4	3	4	4	3	3	3	3	3	4	3	3	3	4	4	4	4	4	4	4	4
26	4	4	4	4	4	4	4	4	4	4	4	4	4	4	4	4	4	4	4	4	4	4	4	4	4	4	4	3	4	4	4	4	4	4	4	4	4



Responden	Kepentingan/harapan																																			
	Komponen ke-1	2	3	4	5	6	7	8	9	10	11	12	13	14	15	16	17	18	19	20	21	22	23	24	25	26	27	28	29	30	31	32	33	34	35	36
27	4	4	3	4	4	4	4	2	4	4	4	4	5	5	5	5	5	5	5	5	5	3	3	3	3	3	5	5	5	5	5	5	5	5	3	5
28	4	4	4	4	4	4	4	4	4	4	4	4	4	4	4	4	4	4	4	4	4	2	2	4	4	3	4	4	4	4	4	4	3	4	4	
29	5	5	3	5	5	3	5	5	5	5	5	5	5	5	5	4	5	5	5	5	5	5	5	5	5	5	3	2	4	4	4	4	4	4	4	
30	5	5	5	5	5	5	5	5	5	5	5	5	5	5	5	5	5	5	5	5	5	5	5	5	5	5	5	5	5	5	5	5	5	5	5	5
31	5	5	5	5	5	5	5	5	5	5	5	5	5	5	5	5	5	5	5	5	5	5	5	5	5	5	5	5	5	5	5	5	5	5	5	5
32	4	4	5	5	5	5	5	5	5	5	5	5	5	5	5	5	5	5	5	5	5	5	5	5	5	5	5	5	5	5	5	5	5	5	5	5
33	5	5	5	5	4	4	5	3	2	2	5	5	3	3	5	4	2	2	5	4	1	1	2	3	2	5	5	2	2	5	5	5	5	5	5	5
34	4	4	4	4	4	4	4	4	4	4	4	4	3	3	3	4	3	4	4	4	4	4	4	4	4	3	2	4	4	3	3	4	4	4	4	
35	3	2	3	3	3	3	3	3	4	3	3	3	3	4	4	4	3	3	3	4	4	3	4	3	3	3	4	3	3	4	4	3	3	4	4	
36	5	5	5	5	5	5	5	5	5	5	5	5	5	5	5	5	5	5	5	5	5	5	5	5	5	5	5	5	5	5	5	5	5	5	5	5
37	5	5	5	5	5	5	5	5	5	5	5	5	5	5	5	5	5	5	5	5	5	5	5	5	5	5	5	5	5	5	5	5	5	5	5	5
38	5	5	5	5	5	5	5	5	5	5	5	5	5	5	5	5	5	5	5	5	5	5	5	5	5	5	5	5	5	5	5	5	5	5	5	5
39	5	5	5	5	4	5	4	5	5	5	5	5	5	5	5	5	4	5	5	4	5	5	3	4	4	5	5	5	5	5	5	5	4	4	4	5
40	5	5	4	5	5	4	5	5	5	5	5	5	5	5	5	5	5	5	5	5	4	4	3	3	5	4	4	4	4	4	5	4	4	4	4	
41	5	5	5	5	5	5	5	4	5	5	5	5	5	5	5	5	5	4	5	4	3	3	5	5	5	5	5	5	4	5	5	5	4	5	5	5
42	3	5	3	3	4	4	4	3	3	3	4	3	3	3	4	3	4	4	4	4	4	4	2	3	3	3	3	3	3	4	3	2	3	4	2	3
43	4	4	4	4	4	4	4	4	4	4	4	4	3	4	4	4	4	4	4	4	4	4	2	3	4	4	4	3	4	5	5	4	4	4	4	
44	3	4	3	4	3	4	4	3	3	4	4	4	3	3	4	4	4	4	4	4	4	3	3	3	3	3	3	3	4	4	4	3	3	3	3	3
45	4	5	4	5	5	4	4	3	4	4	4	4	4	4	4	4	4	4	3	4	2	2	3	3	4	3	3	3	4	4	4	3	3	4	3	3
46	4	5	4	5	5	4	4	3	4	4	4	4	3	4	4	4	4	4	4	4	2	2	3	3	4	3	3	3	4	4	4	3	3	4	3	4
47	5	4	4	4	4	5	4	4	3	4	4	4	4	4	3	4	4	4	4	4	2	2	3	3	4	3	3	3	3	4	4	3	3	3	3	3
48	5	5	4	5	5	4	5	2	5	4	5	5	5	4	4	3	3	3	5	5	3	3	2	3	3	4	4	5	4	4	4	5	5	5	5	5
49	5	5	5	4	3	4	4	3	2	5	4	4	3	3	3	4	5	5	5	5	3	3	4	2	2	3	2	3	3	5	5	5	5	5	5	5
50	5	5	5	5	5	5	5	5	5	5	5	5	5	5	5	5	5	5	5	5	5	5	4	5	5	5	5	5	5	5	5	5	5	5	5	5
51	4	5	4	4	4	5	4	4	4	4	5	4	4	4	4	4	4	3	4	4	4	4	4	4	4	4	4	5	5	4	4	4	4	4	4	4
52	4	4	3	4	4	5	4	3	5	4	3	4	3	4	3	4	4	4	4	4	4	3	3	4	4	4	4	3	3	4	4	3	4	4	4	4
53	4	4	4	4	4	4	4	4	4	5	4	4	4	4	5	5	5	5	4	4	5	4	4	4	4	4	4	4	4	2	2	2	2	2	2	4
54	4	4	4	5	4	5	4	3	4	4	5	4	4	4	3	4	4	3	4	4	4	4	3	4	4	4	4	3	3	5	5	3	4	4	4	4

Responden	Komponen ke-1	Kepentingan / Harapan																																			
		2	3	4	5	6	7	8	9	10	11	12	13	14	15	16	17	18	19	20	21	22	23	24	25	26	27	28	29	30	31	32	33	34	35	36	
55	4	4	4	4	4	4	4	4	4	4	4	4	4	5	3	4	5	4	4	4	4	4	4	3	4	4	4	5	3	3	4	5	3	4	4	4	4
56	4	4	4	4	4	4	4	4	4	4	4	4	4	4	4	5	5	4	4	4	4	4	4	4	4	4	4	4	4	4	4	4	4	4	4	4	4
57	4	4	4	4	4	4	4	4	4	4	4	3	4	4	4	4	4	4	4	5	4	4	4	4	4	4	4	4	4	4	2	2	3	4	4	4	
58	4	4	4	4	4	4	4	4	4	4	4	4	4	4	4	4	5	4	4	4	4	4	4	4	4	4	4	4	4	4	2	2	2	4	4	4	
59	4	5	4	5	4	5	4	4	4	4	4	4	4	4	4	4	5	4	4	5	4	4	5	4	5	5	4	4	4	4	4	4	5	4	4	4	
60	5	5	4	5	5	5	5	4	5	5	4	4	5	4	5	4	5	5	5	4	5	5	4	5	5	5	5	5	4	4	5	5	5	5	5	1	5
61	4	5	3	3	4	3	4	4	4	5	4	4	4	4	4	4	4	4	4	4	4	3	3	3	3	4	4	4	4	4	4	4	4	4	3	3	4
62	5	5	5	5	5	5	5	5	5	5	5	5	5	5	5	5	5	5	5	5	5	5	5	5	5	5	5	5	5	5	4	5	5	5	5	5	5
63	5	5	5	5	5	4	5	5	5	5	4	5	5	5	5	5	5	5	5	4	5	5	5	5	4	5	5	4	5	5	5	5	5	5	5	5	5
64	4	4	4	3	4	4	3	4	4	4	4	4	4	4	4	4	4	4	4	4	4	4	4	3	3	4	4	4	4	4	4	4	4	4	4	3	4
65	4	5	4	4	4	4	4	4	4	4	4	4	4	5	4	3	4	4	3	4	4	4	4	3	4	4	4	4	3	4	5	5	3	4	4	4	3
66	4	4	4	4	4	4	4	4	4	5	5	4	4	4	4	4	4	5	4	4	5	4	4	5	5	4	4	5	4	4	3	3	3	5	4	4	
67	5	5	5	5	4	5	5	5	5	5	5	5	4	5	4	4	5	5	4	5	5	5	5	5	5	5	5	5	5	5	5	5	5	5	5	5	5
68	4	5	4	4	4	4	4	4	5	5	5	5	4	5	4	4	4	4	5	5	4	4	3	4	4	3	3	3	3	5	5	3	4	5	4	3	
69	5	5	5	5	5	5	5	5	5	5	5	5	5	5	4	5	5	5	5	5	5	5	5	5	5	5	5	5	5	5	5	5	5	5	5	5	5
70	5	5	5	5	5	5	5	5	5	5	4	5	5	5	4	5	5	5	5	5	5	5	5	5	5	5	5	5	5	5	5	5	5	5	5	5	5
71	5	5	4	4	4	4	3	4	4	4	4	4	4	4	4	4	4	4	4	4	4	4	4	4	4	4	4	4	4	4	4	4	4	4	4	4	4
72	4	4	4	4	4	4	4	4	4	4	4	4	4	4	4	4	4	4	4	4	4	5	4	4	5	5	4	4	4	4	4	3	3	4	4	3	
73	5	5	5	5	4	4	5	5	4	4	4	4	5	5	5	5	5	5	5	5	5	5	5	4	5	5	5	5	5	5	5	4	4	5	5	5	5
74	4	5	5	5	4	5	5	4	4	5	5	5	5	5	5	5	5	5	4	5	4	4	3	4	4	3	4	3	4	3	3	3	4	4	4	3	
75	5	4	5	4	4	5	5	5	5	4	5	5	5	5	4	4	4	4	5	5	5	5	4	5	5	5	5	4	4	5	5	5	5	5	5	5	4
76	4	5	4	4	4	4	4	4	4	4	4	4	4	4	4	4	4	4	4	4	4	3	4	4	4	4	4	4	4	4	4	4	4	4	4	4	
77	5	5	5	5	5	5	5	5	4	4	5	4	5	4	5	4	5	5	5	5	5	5	4	5	5	5	5	5	5	5	5	5	5	5	5	5	5
78	4	4	4	4	5	4	4	4	4	4	4	4	5	4	4	4	5	4	4	4	5	5	4	4	5	4	4	4	5	4	4	4	4	4	4	4	
79	5	5	5	5	4	4	4	5	5	4	4	4	4	4	5	4	5	5	4	4	4	4	5	5	5	5	4	4	5	5	5	5	5	5	5	5	5
80	4	4	4	4	4	4	4	4	4	4	5	4	5	4	5	4	4	4	4	4	4	5	5	4	4	4	4	4	4	4	2	3	3	4	4	3	
81	4	5	4	4	4	4	4	4	4	4	4	4	4	4	4	4	4	4	4	4	4	4	4	4	4	4	4	4	4	4	2	2	2	4	4	3	
82	4	4	3	4	4	4	4	3	3	3	4	3	4	4	4	4	4	4	4	4	5	4	4	3	4	4	4	3	3	4	3	4	3	3	4	3	

Responden	Kepentingan / Harapan																																				
	Komponen ke-1	2	3	4	5	6	7	8	9	10	11	12	13	14	15	16	17	18	19	20	21	22	23	24	25	26	27	28	29	30	31	32	33	34	35	36	
83	4	4	3	3	2	3	3	3	3	3	3	3	3	3	3	3	3	3	3	3	3	2	2	2	2	2	1	4	4	3	3	3	3	3	3	3	3
84	5	5	4	4	4	4	3	4	4	4	4	4	4	4	4	4	4	4	4	3	3	4	4	3	4	4	4	4	4	4	4	4	4	4	4	3	4
85	5	5	4	4	4	4	4	3	4	4	4	4	4	4	4	4	4	4	4	3	3	4	4	4	4	4	4	4	4	4	4	4	4	4	4	4	4
86	4	5	4	4	4	4	4	3	4	4	4	4	4	4	4	4	4	4	4	3	3	4	4	4	4	4	4	4	4	4	4	4	4	4	4	3	4
87	4	4	4	4	3	4	3	4	4	3	4	4	3	3	4	3	4	3	4	4	4	2	4	4	2	4	2	4	4	4	4	4	4	4	4	4	4
88	4	5	3	4	4	5	5	4	4	3	4	4	4	4	5	4	5	4	5	4	4	4	3	4	4	3	3	3	3	4	4	3	3	3	4	3	
89	3	5	4	4	4	5	4	3	4	4	5	4	4	4	3	3	4	4	4	4	4	3	3	4	4	3	3	3	4	4	4	3	4	4	4	4	
90	3	4	4	5	5	4	4	4	5	4	5	4	4	3	4	4	5	5	4	5	4	4	4	4	4	4	4	3	3	3	4	3	4	4	4	4	
91	5	4	3	4	4	4	4	3	4	4	5	4	5	5	5	4	5	5	5	5	5	5	3	4	4	3	3	4	4	4	4	3	4	4	4	4	
92	4	5	4	4	4	5	5	4	5	4	5	5	5	5	3	3	5	5	5	4	4	4	4	4	3	4	4	4	5	5	4	5	5	4	5	4	
93	4	4	4	4	4	5	5	4	4	4	5	5	5	5	4	4	5	5	5	5	4	4	3	4	4	3	4	3	3	4	4	4	4	4	4	4	
94	4	4	3	5	4	5	5	4	4	4	5	5	4	4	4	4	4	4	5	5	4	4	2	4	4	3	3	4	4	4	5	4	4	5	4	5	
95	4	5	3	4	4	5	5	4	5	5	5	5	5	5	3	3	5	5	5	5	4	4	3	4	4	3	3	4	4	5	5	3	3	3	3	3	
96	5	5	4	5	5	5	5	3	5	5	5	4	4	5	3	3	5	5	5	5	4	4	3	4	4	3	4	5	5	4	5	5	5	5	4	5	
97	5	4	3	4	5	5	5	3	5	5	5	5	4	4	3	4	5	5	5	5	4	4	2	4	4	3	3	5	4	3	3	5	4	4	4	4	
98	4	5	4	4	4	5	5	3	5	5	5	5	5	5	4	4	5	5	5	4	4	4	4	5	5	4	4	5	5	5	5	5	5	5	5	5	
99	5	5	5	5	5	5	5	5	5	5	5	4	5	5	3	3	5	5	5	5	4	4	2	5	5	2	2	2	2	4	5	1	1	1	3	3	
100	5	4	4	5	5	5	5	5	5	5	5	5	5	5	3	3	5	5	5	5	5	5	2	5	5	2	2	4	4	5	5	4	4	4	4	5	

**Lampiran 4.** Nilai tingkat kinerja/kenyataan (*Performance*) dari seluruh aspek *hospitality* berdasarkan persepsi wisatawan

Responden	Kinerja/Kenyataan																																				
	Komponen ke-1	2	3	4	5	6	7	8	9	10	11	12	13	14	15	16	17	18	19	20	21	22	23	24	25	26	27	28	29	30	31	32	33	34	35	36	
1	5	5	5	3	4	5	5	2	3	3	5	4	2	3	5	4	3	4	5	5	2	1	5	1	1	1	1	3	5	5	5	5	5	5	5	5	5
2	5	4	4	4	3	3	4	3	4	3	4	4	3	4	3	3	4	3	4	4	4	3	2	3	3	3	3	4	4	4	4	4	4	3	4	4	4
3	4	5	4	4	4	4	4	4	4	4	4	4	4	4	4	4	4	3	4	4	4	4	4	1	1	4	4	1	1	3	3	3	3	3	3	4	3
4	4	5	5	5	4	4	5	5	4	4	5	5	5	5	5	5	5	5	5	5	5	5	5	5	5	5	4	5	5	4	4	5	5	5	5	5	5
5	3	5	3	5	2	4	3	5	3	5	3	3	3	3	2	2	4	5	4	3	1	1	3	1	1	2	1	2	2	4	4	4	4	4	4	4	4
6	4	4	4	3	3	3	3	3	3	3	3	3	3	3	3	3	3	3	4	4	2	1	2	2	2	2	2	4	4	4	4	4	4	4	4	4	4
7	4	5	5	3	4	5	4	3	3	4	4	4	5	4	4	4	4	3	4	4	3	3	1	1	1	4	4	3	3	4	4	5	5	5	5	5	5
8	3	4	4	4	4	4	4	4	4	4	4	4	4	4	4	4	4	4	3	5	4	2	2	4	2	2	2	2	3	4	4	1	4	4	4	4	4
9	4	4	4	4	4	4	4	4	4	4	4	3	4	4	4	4	4	4	4	4	4	4	4	4	3	4	4	3	4	3	3	3	3	3	3	3	3
10	4	5	4	4	4	5	4	4	4	4	5	3	4	5	4	4	5	5	5	5	4	4	5	4	4	4	4	4	5	5	4	5	5	4	5	5	5
11	3	3	3	3	3	3	3	3	3	3	3	3	3	3	2	2	2	3	3	1	1	3	1	1	2	2	2	3	3	3	3	3	3	3	3	3	3
12	5	5	4	4	5	4	5	4	4	4	4	4	4	4	4	4	4	4	4	4	4	3	3	2	3	3	3	3	4	4	3	3	4	4	4	4	4
13	3	3	1	3	3	2	2	3	3	2	2	2	2	2	2	2	2	2	2	2	2	2	2	2	2	2	2	2	4	5	5	5	5	5	5	5	5
14	5	5	3	4	5	5	4	3	3	3	3	3	3	4	4	4	3	3	5	4	3	3	3	3	2	3	3	4	4	4	4	4	5	5	4	5	5
15	5	5	3	4	4	4	5	4	4	4	4	3	4	4	4	4	4	4	5	5	4	4	5	4	4	5	5	5	5	5	3	4	5	4	5	5	
16	5	5	5	5	5	5	4	5	5	4	4	4	4	4	4	4	4	3	5	5	5	5	5	1	1	1	1	4	4	4	4	4	4	4	4	4	4
17	4	4	5	4	4	5	3	4	4	4	3	3	3	3	4	4	2	2	4	4	1	1	4	1	1	3	3	4	4	4	4	3	3	3	3	3	3
18	5	5	5	5	5	5	5	5	5	3	3	4	4	4	3	3	4	4	3	3	4	3	4	4	4	3	4	3	3	3	3	3	3	3	3	3	3
19	3	3	4	4	4	3	3	2	4	4	3	3	4	4	3	4	3	3	3	4	4	4	2	4	4	4	4	3	5	5	5	5	5	5	4	4	5
20	5	5	4	4	5	3	4	4	3	3	3	3	3	3	2	2	2	2	3	2	2	2	2	2	1	2	2	3	4	4	4	4	4	4	4	5	5
21	4	4	1	4	3	2	3	3	3	3	3	3	3	3	3	3	3	3	3	3	3	3	3	2	3	3	3	3	3	3	3	3	3	3	3	3	3

Responden	Komponen ke-1	Kinerja/Kenyataan																																				
		2	3	4	5	6	7	8	9	10	11	12	13	14	15	16	17	18	19	20	21	22	23	24	25	26	27	28	29	30	31	32	33	34	35	36		
22	3	4	3	3	3	3	3	3	3	3	3	3	3	3	3	3	3	3	3	3	3	3	3	3	3	3	3	3	2	3	3	3	3	3	3	3	3	
23	4	5	3	5	3	3	5	5	5	5	5	4	4	4	3	4	5	5	5	5	5	5	4	3	3	3	4	5	5	5	5	5	5	5	5	5	5	
24	4	4	4	3	3	3	3	3	3	3	3	3	3	2	2	3	3	3	3	3	2	2	2	3	3	2	3	4	3	4	3	4	4	4	5	5	5	
25	4	4	4	4	3	4	4	4	4	3	4	4	4	4	4	3	4	3	4	4	3	3	3	3	3	4	3	3	3	3	3	4	4	4	4	4	4	
26	4	4	4	4	4	4	4	4	4	4	4	4	4	4	4	4	4	4	4	4	4	4	4	4	4	4	4	4	3	4	4	4	4	4	4	4	4	
27	4	4	3	4	4	4	4	2	4	4	4	4	4	5	5	5	5	5	5	5	5	5	5	3	3	3	3	3	5	5	5	5	5	5	5	5	3	5
28	4	4	4	4	4	4	4	4	4	4	4	4	4	4	4	4	4	4	4	4	4	4	4	2	2	4	4	3	4	3	4	4	4	4	4	4	4	
29	5	5	3	5	5	3	5	5	5	5	5	5	5	5	5	5	4	5	5	5	5	5	5	5	5	5	5	5	5	5	5	5	5	5	5	5	5	
30	5	5	5	5	5	5	5	5	5	5	5	5	5	5	5	5	5	5	5	5	5	5	5	5	5	5	5	5	5	5	5	5	5	5	5	5	5	
31	5	5	5	5	5	5	5	5	5	5	5	5	5	5	5	5	5	5	5	5	5	5	5	5	5	5	5	5	5	5	5	5	5	5	5	5	5	
32	4	4	5	5	5	5	5	5	5	5	5	5	5	5	5	5	5	5	5	5	3	4	5	4	3	4	4	4	4	5	5	5	5	5	5	5		
33	5	5	5	5	4	5	5	3	2	2	5	4	4	3	5	5	2	2	5	4	1	1	2	3	2	5	5	2	2	5	5	5	5	5	5	5	5	
34	4	4	3	4	4	4	4	4	4	4	4	4	3	3	3	4	3	4	4	4	4	4	4	4	4	4	3	2	4	4	4	4	4	4	4	4		
35	4	3	4	3	4	4	3	4	4	4	4	3	4	5	5	5	4	3	4	4	3	4	3	4	4	3	3	4	3	4	4	4	3	5	3	5	3	
36	5	5	4	3	3	5	4	4	5	4	4	4	4	5	5	4	4	4	4	4	4	4	4	4	4	3	4	4	4	5	4	4	4	4	4	4	4	
37	5	5	5	5	5	5	5	5	5	5	5	5	5	5	5	5	5	5	5	5	5	5	5	5	5	5	5	5	5	5	5	5	5	5	5	5	5	5
38	5	5	4	4	5	5	3	5	5	4	5	5	4	3	5	4	3	3	5	5	4	4	5	3	2	3	3	5	5	5	5	5	5	5	5	5	4	5
39	5	5	5	5	4	5	4	5	5	5	5	5	5	5	5	5	4	5	5	4	5	5	3	4	4	5	5	5	5	5	5	5	4	4	4	4	5	5
40	5	5	4	5	5	4	5	5	5	5	5	5	5	5	5	5	5	5	5	5	4	4	2	2	2	5	4	4	4	4	5	4	4	4	4	4	4	
41	5	5	5	5	5	5	5	5	5	5	5	5	5	5	5	4	5	4	5	4	3	2	5	5	5	5	5	5	4	5	5	4	5	5	5	5	5	
42	4	5	4	4	4	4	4	2	4	4	5	4	4	5	4	4	4	3	5	5	2	2	3	4	4	2	2	4	4	4	4	4	3	4	4	3	4	
43	4	5	4	5	5	5	4	4	4	4	5	4	4	4	5	3	4	3	5	4	3	3	3	4	4	3	3	4	4	5	5	4	5	5	3	4	4	
44	4	5	4	4	5	5	4	3	5	4	5	4	4	4	5	4	4	4	5	5	2	2	3	3	3	3	3	4	4	5	5	3	3	3	3	3	4	

Responden	Komponen ke-1	Kinerja/kenyataan																																		
		2	3	4	5	6	7	8	9	10	11	12	13	14	15	16	17	18	19	20	21	22	23	24	25	26	27	28	29	30	31	32	33	34	35	36
45	4	5	5	5	5	5	5	3	4	5	5	5	4	5	4	4	4	3	4	4	2	2	3	4	4	3	3	4	4	4	5	4	4	4	3	4
46	5	5	4	5	5	5	4	3	4	4	5	4	4	4	5	4	4	3	5	4	2	2	3	3	4	3	3	4	4	4	5	3	3	4	4	4
47	5	5	4	5	5	5	4	2	4	4	5	3	5	4	4	4	4	3	5	4	1	1	3	3	2	3	3	4	4	4	4	3	3	4	3	4
48	5	5	5	5	5	5	5	2	5	5	5	5	5	4	4	3	3	3	5	5	3	3	2	3	3	4	4	5	4	4	4	5	5	5	5	5
49	5	5	5	4	3	5	4	3	2	5	4	4	3	3	3	4	5	5	5	5	3	3	4	2	2	3	2	3	3	5	5	5	5	5	5	5
50	5	5	4	5	5	4	4	4	4	4	4	4	4	4	4	4	3	3	4	2	3	2	3	3	2	4	4	3	3	5	3	2	3	3	3	4
51	4	5	3	4	5	5	4	1	4	5	5	4	4	5	4	4	4	3	4	4	2	2	3	3	3	2	2	4	5	5	5	4	5	4	2	4
52	4	5	4	4	5	5	4	1	5	4	5	5	4	5	5	3	4	3	5	5	2	2	3	4	3	4	4	4	4	5	4	4	4	4	2	4
53	5	5	3	4	4	4	3	2	4	4	5	4	4	3	4	4	3	3	3	4	2	2	3	2	2	4	3	3	4	4	5	2	2	1	1	4
54	4	5	3	5	5	5	4	2	5	4	5	4	5	4	4	4	4	3	5	5	2	2	3	4	3	4	4	4	4	5	5	4	4	5	2	4
55	4	5	2	4	5	4	4	1	5	4	4	4	5	4	4	4	5	3	5	4	3	3	4	4	3	4	4	4	5	5	4	4	5	1	5	
56	5	5	3	4	4	4	3	2	4	4	3	4	3	4	3	4	3	4	3	4	2	2	3	3	2	3	3	3	4	4	3	4	4	3	2	3
57	4	5	3	4	3	3	4	2	4	3	3	4	3	4	3	4	3	4	3	4	2	2	3	2	2	3	3	2	3	4	3	2	2	2	2	3
58	4	5	3	4	4	3	3	2	3	3	3	4	3	4	3	4	3	3	3	3	2	2	3	3	2	3	3	3	3	3	2	1	1	2	3	
59	4	5	4	4	4	4	4	1	4	4	3	4	4	3	3	4	3	3	3	4	2	2	3	2	2	4	4	3	3	4	4	4	4	4	1	4
60	4	4	3	4	3	3	3	1	4	4	4	4	4	4	3	3	3	4	3	3	3	3	3	2	2	4	4	3	2	4	3	5	5	5	1	4
61	4	5	4	4	4	4	4	1	4	5	4	5	4	4	4	4	4	4	4	4	1	1	3	3	2	4	4	4	4	4	4	4	4	4	1	4
62	4	4	3	4	4	4	3	1	4	3	3	3	4	4	3	3	4	3	3	3	1	1	3	2	2	4	4	3	3	4	3	4	5	4	1	3
63	4	5	3	4	4	4	4	1	3	4	4	4	3	4	4	4	3	3	3	3	1	1	3	2	2	4	4	3	3	5	5	4	5	4	1	3
64	5	5	4	4	4	4	4	1	4	4	4	4	4	4	4	4	4	4	4	4	1	1	4	2	2	4	4	4	4	4	4	4	4	4	1	4
65	4	5	4	5	5	5	5	1	5	4	5	4	5	4	4	3	4	4	5	4	2	2	4	3	3	3	4	4	4	5	5	4	4	5	2	4
66	4	5	4	3	4	4	3	1	3	4	4	4	3	4	3	4	3	3	4	3	2	2	3	2	2	3	4	3	3	4	3	2	2	2	2	3
67	4	5	4	4	3	4	4	1	4	4	4	4	3	4	4	4	3	3	4	4	1	1	3	2	2	4	4	4	3	4	4	5	4	5	1	4

Responden	Komponen ke-1	Kinerja/kenyataan																																		
		2	3	4	5	6	7	8	9	10	11	12	13	14	15	16	17	18	19	20	21	22	23	24	25	26	27	28	29	30	31	32	33	34	35	36
68	4	5	4	5	5	4	4	2	5	5	5	5	5	4	4	4	4	3	5	5	2	2	3	3	3	3	3	4	4	5	5	4	4	5	1	4
69	4	4	4	4	3	4	4	1	3	4	4	4	4	4	3	3	3	3	4	4	1	1	3	2	2	4	4	4	4	4	4	5	4	4	1	3
70	4	5	4	4	4	4	3	1	4	4	4	4	4	4	4	3	4	4	4	1	1	3	2	2	5	4	4	4	4	4	4	4	5	5	1	3
71	5	5	4	4	4	4	4	1	4	4	4	4	4	4	3	4	4	4	5	1	1	4	3	3	4	4	4	4	4	4	4	4	4	4	1	4
72	4	4	4	3	3	3	3	2	4	3	4	4	3	4	4	3	3	4	3	4	2	1	3	2	2	3	4	3	3	4	3	2	2	3	2	2
73	4	5	4	4	4	3	3	1	4	4	4	4	4	4	4	3	3	4	4	1	1	4	2	2	4	4	4	4	4	4	4	4	5	5	1	4
74	5	5	4	5	5	5	4	1	5	4	5	4	5	5	5	4	5	3	5	5	3	3	3	4	2	4	4	4	4	5	4	4	4	4	1	4
75	5	4	4	4	4	4	4	1	5	3	3	3	4	4	4	4	3	3	4	4	1	1	4	2	2	5	5	4	4	5	5	5	5	5	1	4
76	4	5	4	4	4	4	3	1	4	4	4	4	4	4	4	4	4	4	4	1	1	4	3	4	4	4	4	4	4	4	4	4	4	4	4	4
77	5	5	4	5	4	4	4	1	4	4	4	4	4	4	4	4	4	3	4	4	1	1	3	2	2	5	5	4	4	5	5	5	4	4	1	4
78	4	5	4	3	4	4	3	1	3	4	3	4	4	4	4	4	4	4	3	4	2	2	3	2	2	3	4	3	4	4	3	3	3	4	1	3
79	4	5	4	4	4	4	4	1	4	4	4	4	4	4	4	4	4	4	4	4	1	3	2	2	4	4	4	4	5	5	5	5	5	1	4	
80	4	5	4	4	3	4	3	1	3	4	4	4	4	4	4	4	4	3	4	3	2	2	3	2	2	3	4	4	3	4	4	1	1	2	1	1
81	4	5	4	4	3	3	3	1	4	4	4	3	3	4	3	4	3	3	3	4	1	2	3	1	1	3	3	4	3	3	4	1	1	1	1	3
82	5	5	4	5	4	5	4	1	4	4	5	4	4	5	4	3	4	3	5	5	2	2	3	3	3	3	3	4	4	5	4	2	2	4	1	4
83	3	4	4	4	4	3	3	3	4	3	3	2	3	2	4	4	2	2	4	3	1	1	2	1	1	1	1	5	4	2	2	4	4	4	4	4
84	5	5	4	4	4	4	4	1	4	4	4	4	4	4	4	4	4	4	4	4	3	1	4	3	3	4	4	4	4	4	4	4	4	4	1	4
85	5	5	4	4	4	4	4	1	4	4	4	4	4	4	4	4	4	4	4	4	1	1	4	4	4	4	4	4	4	4	4	4	4	4	4	4
86	4	5	4	4	4	4	3	1	4	4	4	4	4	4	4	4	4	4	4	4	1	1	4	4	3	4	4	4	4	4	5	5	5	4	1	4
87	4	4	4	4	3	4	3	4	4	3	4	4	3	3	4	3	4	3	4	4	4	2	4	4	2	4	2	4	4	4	4	4	4	4	4	4
88	4	5	4	5	4	5	4	2	5	4	5	4	5	4	5	4	5	3	5	4	2	2	3	3	2	4	4	4	3	5	3	1	1	1	2	4
89	5	5	4	5	5	5	4	1	5	4	5	5	5	4	5	3	4	3	4	4	2	2	4	4	3	4	4	5	4	5	5	1	1	1	1	1
90	5	5	5	5	5	5	4	1	5	4	5	4	5	4	5	3	5	3	5	5	2	2	3	4	3	3	3	4	4	4	4	4	4	4	1	4

Responden	Komponen ke-1	Kinerja/kenyataan																																		
		2	3	4	5	6	7	8	9	10	11	12	13	14	15	16	17	18	19	20	21	22	23	24	25	26	27	28	29	30	31	32	33	34	35	36
91	5	5	4	5	4	5	3	1	5	5	5	4	5	5	5	3	5	3	5	4	3	3	3	4	2	4	3	4	4	4	5	1	1	1	1	5
92	5	5	4	5	4	5	4	2	5	5	5	4	5	4	5	5	3	5	4	2	2	3	4	2	4	4	5	4	5	5	5	5	5	5	1	5
93	5	5	4	5	4	5	4	1	5	5	5	5	5	5	5	3	5	3	5	5	2	2	4	4	2	4	4	4	4	5	5	4	4	4	1	5
94	5	5	4	5	5	5	5	2	5	4	5	5	5	3	4	3	4	2	5	4	3	2	3	4	2	4	4	4	5	5	5	4	5	5	2	5
95	5	5	4	5	4	5	4	1	5	5	5	4	5	5	4	4	5	3	5	5	2	2	3	4	2	4	3	4	4	5	5	2	2	2	1	3
96	5	5	4	5	5	5	4	1	5	4	5	5	5	5	5	4	5	3	5	5	2	2	3	5	2	4	4	5	5	5	5	5	5	5	1	5
97	5	5	4	5	5	5	5	1	5	5	5	3	4	4	5	3	5	3	5	5	3	3	3	4	2	3	3	5	4	4	4	5	4	5	1	5
98	5	5	3	4	5	5	3	2	5	4	5	4	5	4	5	4	5	3	5	4	2	2	3	5	2	3	4	5	5	4	4	5	5	5	1	5
99	5	5	5	5	5	5	5	1	5	5	5	4	5	4	5	4	5	3	5	5	3	3	3	4	2	3	3	4	4	4	5	1	1	1	1	3
100	5	5	4	5	4	5	3	1	5	5	5	5	5	3	4	3	5	3	5	5	3	3	3	5	3	3	3	4	4	5	4	4	4	4	1	5



**Lampiran 5.** Nilai rata-rata tingkat kepentingan/harapan (*Importance*) dan nilai rata-rata tingkat Kinerja/kenyataan (*Performance*) dari keseluruhan aspek *hospitality*

<b>Komponen <i>Hospitality</i></b>	<b>Kepentingan/Harapan (<i>Importance</i>)</b>	<b>Kinerja/Kenyataan (<i>Performance</i>)</b>
P1	4.32	4.38
P2	4.07	3.87
P3	4.48	4.71
P4	4.09	3.91
P5	4.24	4.26
P6	4.14	4.13
P7	4.24	4.22
P8	4.25	3.89
P9	4.00	2.54
P10	4.17	4.14
P11	4.13	4.01
P12	4.29	4.21
P13	4.16	3.97
P14	4.19	4.04
P15	4.18	4.00
P16	4.06	4.03
P17	4.01	3.79
P18	4.28	3.86
P19	4.26	3.45
P20	4.33	4.25
P21	4.3	4.12
P22	4.05	2.58
P23	3.09	2.46
P24	3.64	3.35
P25	3.87	3.04
P26	3.89	2.63
P27	3.85	3.53
P28	3.86	3.5
P29	3.89	3.77
P30	4.06	3.87
P31	4.31	4.27
P32	4.25	4.15
P33	3.88	3.81
P34	4.02	3.88
P35	4.11	3.94
P36	4.1	2.8

**Lampiran 6.** Hasil perhitungan CSI (*Costumer Satisfaction Index*) terhadap seluruh aspek *hospitality* berdasarkan persepsi wisatawan

1. Hasil perhitungan *Mean Importance Score* (MIS) dan *Mean Satisfaction Score* (MSS)

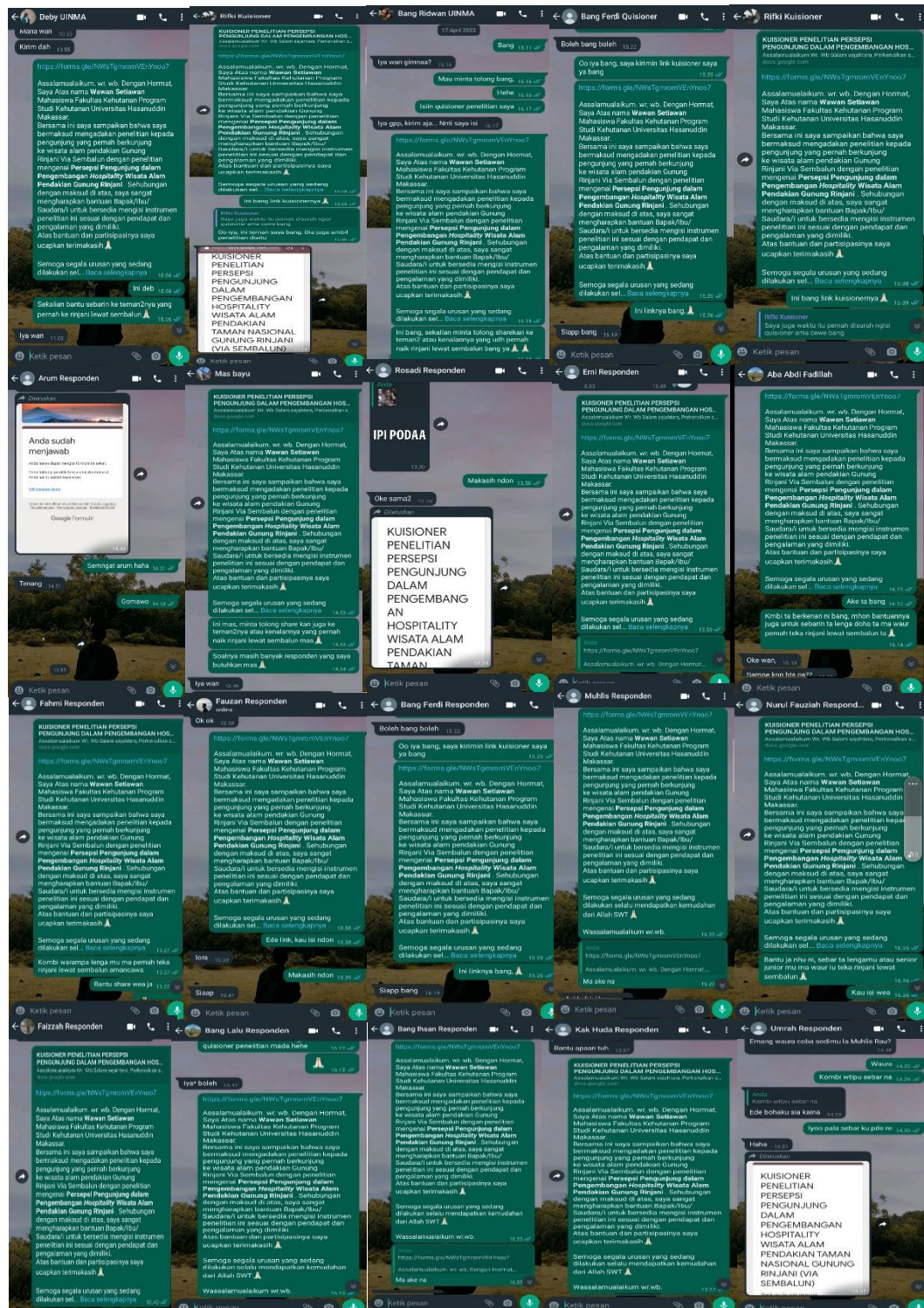
<i>Importance (H)</i>	<b>MIS</b>	<i>Performance (K)</i>	<b>MSS</b>
H1	4.32	K1	4.38
H2	4.48	K2	4.71
H3	4.09	K3	3.91
H4	4.24	K4	4.26
H5	4.14	K5	4.13
H6	4.24	K6	4.22
H7	4.25	K7	3.89
H8	4.00	K8	2.54
H9	4.17	K9	4.14
H10	4.13	K10	4.01
H11	4.29	K11	4.21
H12	4.16	K12	3.97
H13	4.19	K13	4.04
H14	4.18	K14	4.00
H15	4.06	K15	4.03
H16	4.01	K16	3.79
H17	4.28	K17	3.86
H18	4.26	K18	3.45
H19	4.33	K19	4.25
H20	4.30	K20	4.12
H21	4.05	K21	2.58
H22	3.90	K22	2.46
H23	3.64	K23	3.35
H24	3.87	K24	3.04
H25	3.89	K25	2.63
H26	3.85	K26	3.53
H27	3.86	K27	3.5
H28	3.89	K28	3.77
H29	4.06	K29	3.87
H30	4.31	K30	4.27
H31	4.25	K31	4.15
H32	3.88	K32	3.81
H33	4.02	K33	3.88
H34	4.11	K34	3.94
H35	4.10	K35	2.80
H36	4.15	K36	4.04
<b>Jumlah</b>	<b>147.95</b>	<b>Jumlah</b>	<b>135.53</b>

2. Hasil perhitungan WF (*Weight Factor*), WS (*Weight Score*) dan CSI (*Costumer Satisfaction Index*)

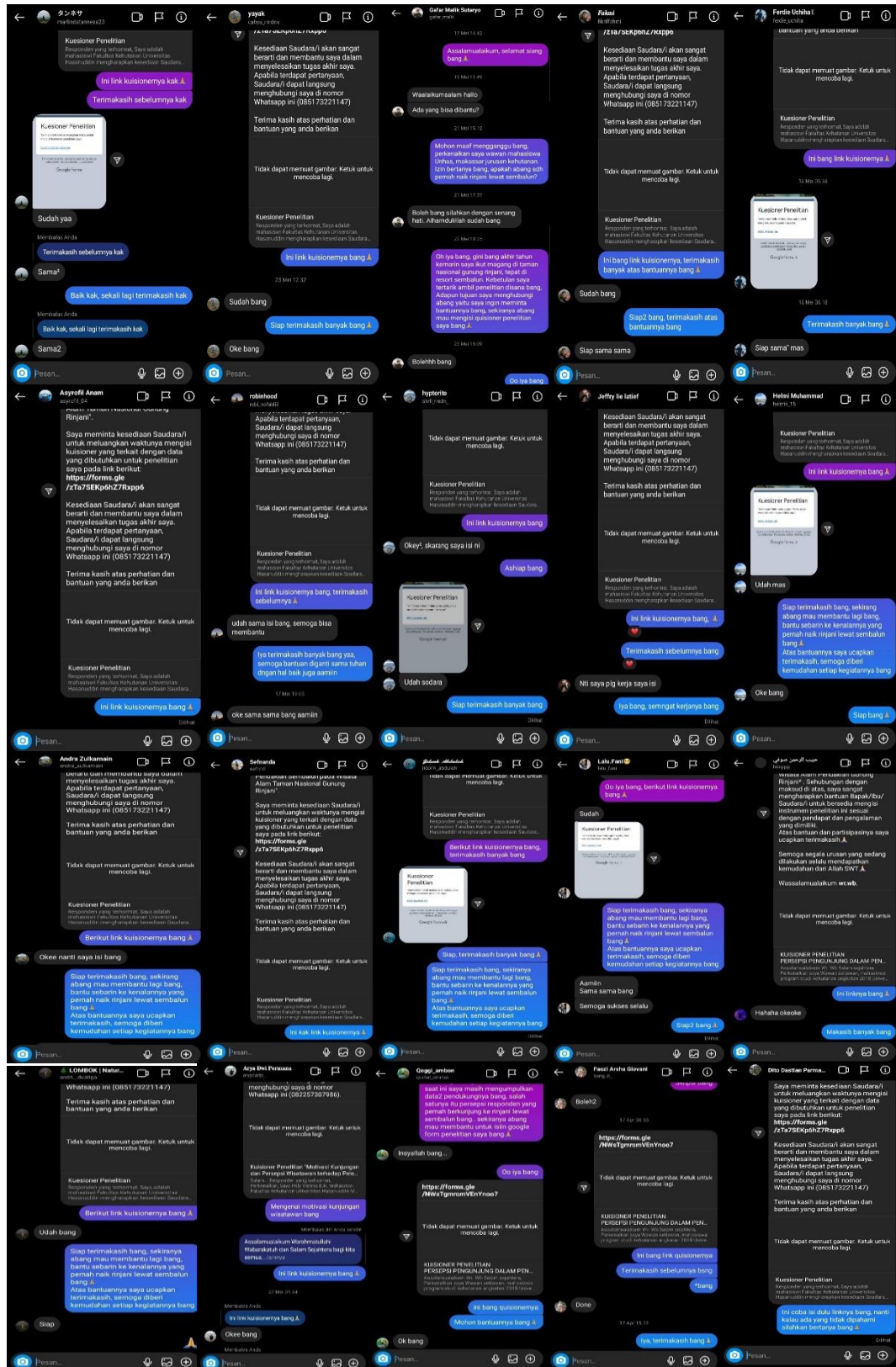
<b>Komponen</b>	<b>WF</b>	<b>WS</b>	<b>CSI</b>
1	0.02920	0.12789	<b>0.76</b>
2	0.03028	0.14262	
3	0.02764	0.10809	
4	0.02866	0.12208	
5	0.02798	0.11557	
6	0.02866	0.12094	
7	0.02873	0.11174	
8	0.02704	0.06867	
9	0.02819	0.11669	
10	0.02791	0.11194	
11	0.02900	0.12207	
12	0.02812	0.11163	
13	0.02832	0.11441	
14	0.02825	0.11301	
15	0.02745	0.11061	
16	0.02710	0.10272	
17	0.02893	0.11166	
18	0.02879	0.09934	
19	0.02927	0.12438	
20	0.02906	0.11974	
21	0.02737	0.07062	
22	0.02636	0.06485	
23	0.02460	0.08242	
24	0.02616	0.07952	
25	0.02629	0.06915	
26	0.02602	0.09186	
27	0.02609	0.09131	
28	0.02629	0.09912	
29	0.02744	0.10620	
30	0.02913	0.12439	
31	0.02873	0.11921	
32	0.02622	0.09992	
33	0.02717	0.10542	
34	0.02778	0.10945	
35	0.02771	0.07759	
36	0.02805	0.11332	
<b>Jumlah</b>	<b>1.00</b>	<b>3.78017</b>	

# Lampiran 7. Dokumentasi pengumpulan data primer melalui penyebaran kuisisioner dalam bentuk Google Form kepada setiap responden

## 1. Dokumentasi penyebaran melalui media sosial Whatsapp



## 2. Dokumentasi penyebaran melalui media sosial *Instagram*



**Lampiran 8. Dokumentasi Observasi**



Observasi lapangan Resort Sembalun



Pemandangan alam jalur pendakian





Ketersediaan dan kondisi fasilitas penunjang kegiatan wisata alam pendakian Gunung Rinjani jalur Sembalun



Proses pelayanan petugas TNGR kepada para wisatawan

## Lampiran 9. Surat Izin Masuk Kawasan Konservasi



KEMENTERIAN LINGKUNGAN HIDUP DAN KEHUTANAN  
DIREKTORAT JENDERAL KONSERVASI SUMBER DAYA ALAM DAN EKOSISTEM  
**BALAI TAMAN NASIONAL GUNUNG RINJANI**  
Alamat Jl. Dr. Soedjono – Lingkar Selatan Kota Mataram.  
Telp/Fax. (0370) 641155 email : tngunungrinjani@menlhk.go.id website : tngr.menlhk.go.id  
Booking Online : www.erinjani.net Call Center : +62811283939

**SURAT IZIN MASUK KAWASAN KONSERVASI (SIMAKSI)**  
Nomor : SI.48 /T.39/TU/KSA/12/2021

- Dasar :
1. Peraturan Pemerintah Republik Indonesia Nomor 12 Tahun 2014 tanggal 14 Februari 2014 tentang Jenis Dan Tarif Atas Jenis Penerimaan Negara Bukan Pajak Yang Berlaku Pada Kementerian Kehutanan.
  2. Peraturan Menteri Kehutanan Republik Indonesia No. P.38/Menhut-II/2014 tentang Tata Cara dan Persyaratan Kegiatan Tertentu Pengenaan Tarif Rp. 0,00 (Nol Rupiah) di Kawasan Suaka Alam, Kawasan Pelestarian Alam, Taman Buru dan Hutan Alam.
  3. Peraturan Dirjen KSDAE Nomor : P.7/IV-SET/2011 tanggal 09 Desember 2011 tentang Tata Cara Masuk Kawasan Suaka Alam, Kawasan Pelestarian Alam dan Taman Buru.
  4. Surat Wakil Dekan Bidang Akademik, Riset dan Inovasi Fakultas Kehutanan Universitas Hasanuddin Nomor : 3736/UN4.16.1/PT.00/2021 tanggal 21 Desember 2021.

Dengan ini memberikan Izin Masuk Kawasan Taman Nasional Gunung Rinjani :

Kepada : Wawan Setiawan  
Penanggungjawab : Dekan Fakultas Kehutanan Universitas Hasanuddin.  
Untuk : Melakukan kegiatan penelitian Skripsi dengan judul "Persepsi Pengunjung Dalam Pengembangan Hospitality Ekowisata di Jalur Pendakian Sembalun Taman Nasional Gunung Rinjani.  
Lokasi : Jalur Pendakian Sembalun, Resort Sembalun, SPTN Wilayah II BTNGR.  
Waktu : 22 s.d 31 Desember 2021.

Dengan Ketentuan :

1. Sebelum memasuki kawasan wajib melapor kepada Kepala Seksi Pengelolaan Taman Nasional Wilayah dan Kepala Resort.
2. Didampingi petugas dari Taman Nasional Gunung Rinjani dengan beban tanggung jawab dari pemegang SIMAKSI ini.
3. Menyerahkan kepada Balai Taman Nasional Gunung Rinjani :
  - a. *Copy laporan tertulis hasil kegiatan; atau*
  - b. *Copy film/video/foto jadi untuk pembuatan film/video/pengambilan foto*
4. Balai Taman Nasional Gunung Rinjani berhak menggunakan sebagian atau seluruh bagian dari laporan kegiatan/film/video/foto untuk kepentingan pengelolaan Taman Nasional Gunung Rinjani.
5. Segala resiko yang terjadi dan timbul selama berada di lokasi sebagai akibat kegiatan yang dilaksanakan menjadi tanggung jawab pemegang SIMAKSI ini.
6. Khusus untuk kegiatan pembuatan film/video wajib memuat tulisan *Direktorat Jenderal KSDAE dan Logo Kementerian Lingkungan Hidup dan Kehutanan* dalam film/video yang dibuat.
7. Mematuhi ketentuan peraturan perundang-undangan yang berlaku.
8. Kegiatan penelitian tersebut diatas dikenakan pungutan PNPB Rp.0,- (nol rupiah).
9. SIMAKSI ini berlaku setelah pemohon membubuhkan materai Rp.10.000,- (Sepuluh Ribu Rupiah) dan menandatangani.
10. Tetap menerapkan protokol kesehatan Covid 19 dan keselamatan selama melaksanakan kegiatan di dalam Kawasan TNGR.

Demikian surat izin masuk kawasan konservasi ini dibuat untuk dipergunakan sebagaimana mestinya.

Dikeluarkan di : Mataram/NTB  
Pada tanggal : 21 Desember 2021

Pemegang SIMAKSI



Wawan Setiawan

a.n. Kepala Balai  
Kecamatan Sub Bagian Tata Usaha,



Tembusan : Kepada Yth.

1. Direktur Jenderal KSDAE;
2. Sekretaris Direktorat Jenderal KSDAE;
3. Kepala Seksi Pengelolaan Taman Nasional Wilayah II;
4. Kepala Resort Sembalun;
5. Dekan Fakultas Kehutanan Universitas Hasanuddin.