

## DAFTAR PUSTAKA

- Adibhusana, M. N., Gede, H., Wayan G. A. K. 2016. Model Hidrodinamika Pasang Surut di Perairan Pesisir Barat Kabupaten Badung Bali. *Jurnal Kelautan dan Perikanan*. 2(2) : 54-59. Fakultas Kelautan dan Perikanan. Universitas Udayana. Bali
- Angelica, P.G. 2021. Identifikasi Sampah Laut (*Marine Debris*) pada Kawasan Pantai di Pulau Kodingareng Lompo Kota Makassar. Universitas Hasanuddin. Makassar
- Agus F., Liliek, S., Roberto, P. 2020. Kajian Hidro-Oseanografi di Perairan Kabupaten Karawang. *Jurnal IPTEK Terapan Perikanan dan Kelautan* 1(1) : 39-51. Dinas Kelautan dan Perikanan Kab. Tangerang dan Politeknik Kelautan dan Perikanan Karawang
- Arief Dharma., Edy, K., Sudarto. 1994. Metoda Pengamatan dan Analisa Gelombang Laut. *Oseana*. 19 (1) : 1-9. ISSN : 0216-1877. Balai Penelitian dan Pengembangan Oseanografi, Pusat Penelitian dan Pengembangan Oseanografi-LIPI. Jakarta
- Bangun, S. A., Joudy, R. R. S., Frans, F. T., Silvester, B. P., Meiske, S., Wilmy, P. 2019. Komposisi Sampah Laut di Pantai Tasik Ria Kecamatan Tombariri Kabupaten Minahasa. *Jurnal Ilmiah Platax*. 7(1). ISSN : 2301-3589. Universitas Sam Ratulangi
- Barboza, L. G. A., Cozar, A., Gimenez, B. C. G., Barros, T. L., Kershaw, P. J., & Guilhermino, L. 2019. Macroplastic Pollution in The Marine Environment. *Jurnal Elsevier*. 17 : 305-328
- Barnes, D.K.A., Galgani, F., Thompson, R.C., Barlaz, M. 2009. Accumulation and fragmentation of plastic debris in global environments. 364, 1985-1998
- Bayhaqi, A., Iskandar, M.R., Surinati, D. 2017. Pola Arus Permukaan dan Kondisi Fisika Perairan di Sekitar Pulau Selayar pada Musim Peralihan 1 dan Musim TImur. Pusat Penelitian Oseanografi LIPI
- Blickley, L.C., Currie, J.J., Kaufman, G.D. 2016. Trends and Drivers of Debris Accumulation on Maui Shorelines: Implications for Local Mitigation Strategies. *Jurnal Elsevier*. MPB-07464; No of Pages 7. Pasific Whale Foundation. USA
- Carson, H.S., Lamson, M.R., Nakashima, D., Toloumu, D., Hafner, J., Maximenko, N., McDermid, K.J., 2013. Tracking the sources and sinks of local marine debris in Hawai'i. *Mar. Environ. Res.* 84, 76–83

- Cheshire, A. C., Adler, E., Barbieri, J., Cohen, Y., Evans, S., jarayabhand, S., Jeftic, L., Jung, R. T., Kinsey, S., Kusui, E. T., Lavine, I., Manyara, P., Oosterbaan, L., Pereira, M. A., Sheavly, S., Tkalin, A., Varadarajan, S., Wenneker, B., Westphalen, G. 2009. UNEP/IOC Guidelines on Survey and Monitoring of Marine Litter. UNEP Regional Seas and studies, No. 186; IOC Technical Series No. 83: xii + 120 pp
- Chitaka, T.Y., von Blottnitz, H., 2019. Accumulation and characteristics of plastic debris along five beaches in Cape Town. *Mar. Pollut. Bull.* 138, 451–457.
- Djaguna, A., Wilmy, E. P., Joshian, N.W., Hermanto, W.K., Manengkey., Natalie, D. C., Rumampuk., Erwin, L. A., Ngangi. 2019. Identifikasi Sampah Laut di Pantai Tongkainan dan Talawaan Bajo. *Jurnal Pesisir dan Laut Tropis.* 7(3). Universitas Sam Ratulangi
- Dunlop, S.W., Dunlop, B.J., Brown, M. 2019. Plastic Pollution in Paradise : Daily Accumulation Rates of Marine Litter on Cousine Island, Seychelles. *Journal Elsevier.* Centre for Functional Biodiversity, School of Life Sciences, University of KwaZulu-Natal, KwaZulu-Natal, South Africa
- Effendi, S. S., Dadang, K., Putu, Y. P., S. T. 2013. Efektivitas Struktur Penahan Air Dalam Perubahan Arus di Perairan Pantai Nusa Dua Bali. Pusat Litbang Sumber Daya Air. Bali
- Eriksson Cecilia, Hary, B., Stuart, F., Martin, S., John., V.D.H. 2013. Daily accumulation rates of marine debris on sub-Antarctic island beaches. *Marine Pollution Bulletin.* 66, 199-208
- Fadika, U., Rifai, A., Rochaddi, B. 2014. Arah dan Kecepatan Angin Musiman Serta Kaitannya Dengan Sebaran Suhu Permukaan Laut di Selatan Pangadaran Jawa Barat. *Jurnal Oseanografi.* 3(3) : 429-437. Universitas Diponegoro
- GESAMP. 2019. Guidelines For The Monitoring And Assesment Of Plastick Litter In The Ocean. (Kershaw P. J., Turra A. and Galgani F. editors), (IMO/FAO/UNESCO-IOC/UNIDO/WMO/IAEA/UN/UNEP/UNDP/ISA Joint Group of Experts on the Scientific Aspects of Marine Environmental Protection). Rep. Stud. GESAMP No. 99, 130p
- Hamuna, B., Sari, A. N., & Alianto, A. 2018. Kajian Kerentanan Wilayah Pesisir Ditinjau dari Geomorfologi dan Elevasi Pesisir Kota dan Kabupaten Jayapura, Provinsi Papua. *Jurnal Wilayah dan Lingkungan.* 6(1) : 1-14. ISSN : 2407-8751. Universitas Cendrawasih. Jayapura
- Hermawan, R., Damar, A., Hariyadi, S., 2017. Daily accumulation and impacts of marine litter on the shores of Selayar Island coast, South Sulawesi. *Waste Technol.* 5, 15–20

- Hutabarat, S. dan Evans, S.M. 1984. Pengantar Oseanografi. Universitas Indonesia (UI-Press). Jakarta
- Isman., F. M. 2016. Identifikasi Sampah Laut di Kawasan Wisata Pantai Kota Makassar. Skripsi. Fakultas Ilmu Kelautan dan Perikanan. Universitas Hasanudin. Makassar
- Jambeck R., J., Roland G., Chris W., Theodore R., S., Miriam P., Anthony A., Ramani N. dan Kara L. 2015. Plastic Was From Land Into The Ocean. Journal Marine Pollution. Science. 347 ISSUE 6223. American Association for the Advancement of Science (AAAS)
- Johan Yar., Person, P. R., Ali. M., dewi, P., Leni, M., Pinsi, H., Fahri, R., Anggini, F. A., Trisela, Y. 2020. Analisis Sampah Laut (Marine Debris) di Pantai Kualo Kota Bengkulu. Jurnal Enggano. 5(2) : 273-289. E-ISSN : 2527-5186. P-ISSN : 2615-5958. Universitas Bengkulu
- JRC. 2013. Guidance On Monitoring Of Marine Litter In European Seas. MSFD GES Technical Subgroup On Marine Litter. Joint Research Centre Scientific And Policy Reports. European Commision, 128 pp
- KEMENKO MARITIM. 2017. Indonesia's Plan of Action on Marine Plastic Debris 2017-2025. Deputi Bidang Koordinasi Sumber daya Manusia, Ilmu Pengetahuan dan Teknologi, dan Budaya maritim
- KLHK. 2017. Pedoman Pemantauan Sampah Pantai. Dirjen Pengendalian Pencemaran Dan Kerusakan Pesisir Dan Laut, Kementerian Lingkungan Hidup dan Kehutanan
- Kneefel, A.B. 2021. Identifikasi Sampah Laut (*Marine Debris*). Di Pantai Teluk Mallasoro Kabupaten Jeneponto. Universitas Hasanuddin. Makassar
- Kusumawati, I., setyowati, M., & Alamsyah. 2019. Distribusi dan Komposisi Sampah Laut di Pesisir Aceh Barat. Jurnal Perikanan Tropis. 5(1) : 59-69. ISSN : 2355-5572. Universitas Teuku Umar
- Kvale, E.P. 2006. The Origin of Neap-Spring Tide Tidal Cycles. Indiana Geological Survey, Indiana University. Indiana
- Leite, A.A., Santos, L.L., Costa, Y., Hatja, V., 2014. Influence of proximity to an urban center in the pattern of contamination by marine debris. Mar. Pollut. Bull. 81, 242–247
- Lippiatt, S., Opfer, S., and Arthur, C. 2013. Marine Debris Monitoring and Assessment. NOAA Technical Memorandum NOS-OR&R-46
- Mason, C. F. 1981. Biology of Freshwater Pollution. Longman. New York

- McPadhen, M.J. and Hayes, S.P. (1991) On the Variability of Winds, Sea Surface Temperature, and Surface Layer Heat Content in the Western Equatorial Pacific. *Journal of Geophysical Research: Oceans*, 96 (S01), pp. 3331-3342
- Moore, C.J. 2008. Synthetic Polymers In The Marine Environmental: A Rapidly Increasing. 108. 131-139
- Mulyabakti, C., Muh, I. J., J. D. M. 2016. Analisis Karakteristik Gelombang dan pasang Surut pada Daerah Pantai Paal Kecamatan Likupang Timur Kabupaten Minahasa Utara. *Jurnal Sipil Statik*. 4(9). 585-594. ISSN : 2337-6731. Universitas Sam Ratulangi
- NOAA. 2013. Programmatic Environmental Assessment (PEA) for the NOAA Marine Debris Program (MDP). Maryland (US) : NOAA. 168 p
- NOAA. 2015. Turning The Tide On Trash. A Learning Guide On Marine Debris. NOAA PIFSC CRED
- Nontji, A. 1987. Laut Nusantara. Penerbit Djambatan. Jakarta
- Opfer, S., Arthur, C., & Lippatt, S. 2012. NOAA Marine Debris Shoreline Survey Field Guide. NOAA Marine Debris Programm
- Pawar, P. R., Sanket, S. S., Rahul, B. P. 2016. Plastic marine Debris: Sources, Distribution and Impacts on Coastal and Ocean Biodiversity. *Jurnal PENCIL Publication of Biological Sciences*. 3(1) : 40-54. ISSN : 2408-5561. India
- Permadi, L. C., Elis, I., Baskoro, R. 2015. Studi Arus Pada Perairan Laut di Sekitar OLTU Sumuradem Kabupaten Indramayu Provinsi Jawa Barat. *Jurnal Oseanografi*. 4(2) : 516-523. Universitas Diponegoro
- Plueddemann, A., and R. A. Weller, 1999: Structure and evolution of the ocean surface boundary layer during the Surface Waves Processes Program. *J. Mar. Syst*, 21, 85–102
- Plastics Europe. 2016. Plastic – The Facts 2016 An analysis of European plastics production, demand and waste data. 651. Messe Düsseldorf and Plastics Europe Deutschland. Belgium
- Price, J., R. A. Weller, and R. R. Schudlich, 1987: Wind-driven ocean currents and Ekman transport. *Science*, 238 , 1534–1538
- Purba, N. P., Apriliani, I. M., & Dewanti, L. P. 2018. Distribution of Macro Debris at Pangandaran Beach , Indonesia. 103(July), 144–156
- Purwaningrum,P. 2016. Upaya Mengurangi Timbulan Sampah Plastik Di Lingkungan. *Jurnal Teknik Lingkungan*. 8(2) : 141-147. Fakultas Teknik Lingkungan. Universitas Trisakti
- Rafsanjani, Shinta Werorilangi, Wasir Samad, Amran Saru, & Ahmad Faizal. (2021). Identifikasi Sampah Laut Terapung (Floating Marine Debris) Berdasarkan Pola

- Musim di Perairan Pulau Barranglombo, Kota Makassar. *Prosiding Simposium Nasional Kelautan Dan Perikanan*, 8.
- Ribic, C. A., Sheavly, S. B., Rugg, D. J., and Erdmann, E. S. (2012). Trends in marine debris along the US Pacific Coast and Hawai'i 1998–2007. *Marine Pollution Bulletin*, 64(5), 994-1004
- Rochman, C. M., A. Tahir., S. L. Williams, D. V. Baxa, R. Lam, J. T. Miller, Foo-Ching The, S. Werorilangi, S. J. The. 2015. Anthropogenic Debris In Seafood: Plastic Debris And Fibers From Textiles In Fish And Bivalves Sold For Human Consumption. *Nature*. Doi: 10.1038/srep 14340
- Seltenrich Nate. 2015. Marine Plastic Pollution and Seafood Safety. *National Library of Medicine*. 123 (2)
- Sharples Jonathan. 2008. Potential impacts of the spring-neap tidal cycle on shelf sea primary production. *Journal of Plankton Research*. 30(2) :183-197. Proudman Oceanographic Laboratory. Liverpool
- STAP. 2011. Marine Debris as a Global Environmental Problem. (Thompson, R.C., Bruce, E.L.B., Hindrik, B., Lev, N). An Independent Group of Scientists Which Advises the Global Environment Facility
- Stewart, R. H., 2008. Introduction to Physical Oceanography. Texas: Department of Oceanography Texas A& M University
- Surinati Dewi. 2007. Pasang Surut dan Energinya. *Oseana*. 32(1) : 15-22. Pusat Penelitian Oseanografi – LIPI. Jakarta
- Thiel, M., Lorca, B.B., Bravo, L., Hinojosa, I.A., Meneses, H.Z. 2021. Daily accumulation rates of marine litter on the shores of Rapa Nui (Easter Island) in the South Pacific Ocean. 169, 112535
- Tutupary, O .F., Melany, P. 2018. Kondisi Morfodinamika Pantai Pulau Kumo Kabupaten Halmahera Utara. *Jurnal Uniera*. 7(1) : 83-93. ISSN : 2086-0404. Fakultas Ilmu Alam dan Teknologi Rekayasa. Universitas Halmahera
- UNEP. 2009. Marine litter: a Global Challenge. (Jeftic, L., Seba, S., Ellik, A). United Nations Environment Programme. ISBN : 978-92-807-3029-6
- Wahyudin, G.D., Afriansyah, A. 2020. Penanggulangan Pencemaran Sampah Plastik Di Laut Berdasarkan Hukum Internasional. *Jurnal IUS Kajian Hukum dan Keadilan*. 8(3). Universitas Indonesia
- Wibianto, SetyoAngger. (2016). Pengaruh Angin Terhadap Pembentukan Arah dan Kecepatan Arus Permukaan Di Wilayah Utara dan Selatan Jawa Timur. Universitas Brawijaya
- Yahya, Azwar. 2020. Observasi dan Identifikasi Sampah Laut (*Marine Debris*) di Pantai Teluk Laikang Kabupaten Takalar. Universitas Hasanuddin. Makassar

- Zuidam, R. A. Van. 1989. Aerial Photo Interpretation In Terrain Analysis And Geomorphology Mapping. Smits Publishers
- Zulkarnaen, A. 2017. Identifikasi Sampah Laut (Marine Debris) di Pantai Bodia Kecamatan Galesong, Pantai Karama Kecamatan Galesong Utara dan Pantai Mandi Kecamatan Galesong Selatan Kabupaten Takalar. FIKP. Universitas Hasanuddin

## LAMPIRAN

Lampiran 1. Tabel klasifikasi sampah laut

**Tabel 9.** Sistem klasifikasi sampah untuk semua survei sampah yang dikumpulkan atau diidentifikasi secara *in situ*

No	Jenis Bahan	Kode Sampah	Klasifikasi Sampah	RLC
1	Plastik	PL01	Tutup botol	RL01
2	Plastik	PL02	Botol < 2 L	RL02
3	Plastik	PL03	Botol, drum, jeringan dan ember > 2 L	RL03
4	Plastik	PL04	Pisau, garpu, sendok, sedotan, pengaduk dan peralatan masak	RL26
5	Plastik	PL05	Paket peralatan minuman wadah makanan (makanan cepat saji, cangkir, kotak makan siang dan sejenisnya)	RL11
6	Plastik	PL06	Wadah makanan (makanan cepat saji, cangkir, kotak makan siang dan sejenisnya)	RL09
7	Plastik	PL07	Kantong plastik (buram atau bening)	RL15
8	Plastik	PL08	Mainan dan perlengkapan pesta	RL27
9	Plastik	PL09	Sarung tangan	RL25
10	Plastik	PL10	Korek gas	RL20
11	Plastik	PL11	Rokok, puntung dan filter	RL19
12	Plastik	PL12	Jarum suntik	RL18
13	Plastik	PL13	Keranjang, krat & nampan	RL06
14	Plastik	PL14	Pelampung tambat plastik (buoy)	RL04
15	Plastik	PL15	Tas jaring (sayuran, jaring tiram dan tas kerang)	RL25
16	Plastik	PL16	Terpal (terpal atau kantong plastik anyaman, bungkus palet)	RL16
17	Plastik	PL17	Peralatan memancing (umpan, perangkap dan pot)	RL06
18	Plastik	PL18	Senar minofilamen	RL07
19	Plastik	PL19	Tali tambang	RL08
20	Plastik	PL20	Jaring ikan	RL05
21	Plastik	PL21	Tali pita plastik	RL17
22	Plastik	PL22	Serpihan fiberglass	RL23
23	Plastik	PL23	Bijih plastik	RL23
24	Plastik	PL24	Bahan plastik lainnya	RL23
25	Busa Plastik	FP01	Busa spom	RL13
26	Busa Plastik	FP02	Gelas dan wadah paket makanan	RL09
27	Busa Plastik	FP03	Pelampung tambat gabus	RL04
28	Busa Plastik	FP04	Gabus (insulasi pendingin dan pengepakan)	RL13
29	Busa Plastik	FP05	Bahan gabus lainnya	RL13

(Cheshire *et al.*, 2009)

Lampiran 2. Data sampah plastik

➤ **27 November 2021**

➤ **Unit sampling 1**

No. Transek : 2A & 2B

Lebar pantai/transek : 31,60 m

Kode Sampah	Jenis Bahan	Klasifikasi Sampah	Serpihan (Jumlah)	Utuh (Jumlah)	Total (Item)	Berat (gr)
PL01	Plastik	Tutup botol	1	4	5	9,2
PL02	Plastik	Botol <2 L	1	3	4	16,7
PL04	Plastik	Botol, garpu, sendok, sedotan, pengaduk dan peralatan masak	2	14	16	13,4
PL06	Plastik	Wadah makanan (makanan cepat saji, cangkir, kotak makan siang dan sejenisnya)	6	12	18	57,8
PL07	Plastik	Kantong plastik (buram atau bening)	5		5	18,3
PL19	Plastik	Tali tambang	2		2	80,5
FP04	Busa Plastik	Gabus (insulasi pendingin dan pengepakan)	4		4	36,7

No. Transek : 6A & 6B

Lebar pantai/transek : 33,10 m

Kode Sampah	Jenis Bahan	Klasifikasi Sampah	Serpihan (Jumlah)	Utuh (Jumlah)	Total (Item)	Berat (gr)
PL01	Plastik	Tutup botol		2	2	2,3
PL02	Plastik	Botol <2 L	1	1	2	13,2
PL04	Plastik	Botol, garpu, sendok, sedotan, pengaduk dan peralatan masak	3	22	25	32,6
PL06	Plastik	Wadah makanan (makanan cepat saji, cangkir, kotak makan siang dan sejenisnya)	12	13	25	74,5
PL07	Plastik	Kantong plastik (buram atau bening)	2	3	5	19,2
PL08	Plastik	Mainan dan perlengkapan pesta		1	1	3,8
PL21	Plastik	Tali pita plastik	3		3	3,5
FP01	Busa Plastik	Busa spom	2		2	22,3
FP04	Busa Plastik	Gabus (insulasi pendingin dan pengepakan)	2		2	12,7



No. Transek : 10A & 10B

Lebar pantai/transek : 31,90 m

Kode Sampah	Jenis Bahan	Klasifikasi Sampah	Serpihan (Jumlah)	Utuh (Jumlah)	Total (Item)	Berat (gr)
PL01	Plastik	Tutup botol		5	5	11,6
PL02	Plastik	Botol <2 L		2	2	13,6
PL04	Plastik	Botol, garpu, sendok, sedotan, pengaduk dan peralatan masak		9	9	7,9
PL06	Plastik	Wadah makanan (makanan cepat saji, cangkir, kotak makan siang dan sejenisnya)	45	11	56	137,7
PL07	Plastik	Kantong plastik (buram atau bening)	7	1	8	46,9
PL10	Plastik	Korek gas	3		3	32,5
PL19	Plastik	Tali tambang	3		3	105,2
FP01	Busa Plastik	Busa spom	2		2	62,8
FP04	Busa Plastik	Gabus (insulasi pendingin dan pengepakan)	26		26	261,2

No. Transek : 17A & 17B

Lebar pantai/transek : 31,61 m

Kode Sampah	Jenis Bahan	Klasifikasi Sampah	Serpihan (Jumlah)	Utuh (Jumlah)	Total (Item)	Berat (gr)
PL02	Plastik	Botol <2 L		1	1	15,4
PL04	Plastik	Botol, garpu, sendok, sedotan, pengaduk dan peralatan masak		1	1	0,4
PL05	Plastik	Paket peralatan minuman wadah makanan (makanan cepat saji, cangkir, kotak makan siang dan sejenisnya)		4	4	48,1
PL06	Plastik	Wadah makanan (makanan cepat saji, cangkir, kotak makan siang dan sejenisnya)	3	6	9	130,2
PL07	Plastik	Kantong plastik (buram atau bening)		2	2	12,5
PL08	Plastik	Mainan dan perlengkapan pesta	1		1	2,5
PL21	Plastik	Tali pita plastik	1		1	3,9
FP02	Busa Plastik	Gelas dan wadah paket makanan	3		3	10,7
FP04	Busa Plastik	Gabus (insulasi pendingin dan pengepakan)	3	3	6	210,5

➤ **Unit sampling 2**

No. Transek : 3A & 3B

Lebar pantai/transek : 35 m

Kode Sampah	Jenis Bahan	Klasifikasi Sampah	Serpihan (Jumlah)	Utuh (Jumlah)	Total (Item)	Berat (gr)
PL01	Plastik	Tutup botol		4	4	5,1
PL04	Plastik	Botol, garpu, sendok, sedotan, pengaduk dan peralatan masak	5	17	22	27,3
PL06	Plastik	Wadah makanan (makanan cepat saji, cangkir, kotak makan siang dan sejenisnya)	13	4	17	145,7
PL07	Plastik	Kantong plastik (buram atau bening)	3	7	10	25,2
PL10	Plastik	Korek gas		1	1	9,6
PL11	Plastik	Rokok, puntung dan filter	1	1	2	1,3
PL19	Plastik	Tali tambang	3		3	16,4
PL24	Plastik	Bahan plastik lainnya	5	6	11	19,5
FP02	Busa Plastik	Gelas dan wadah paket makanan	1	2	3	12,1

No. Transek : 8A & 8B

Lebar pantai/transek : 33,90 m

Kode Sampah	Jenis Bahan	Klasifikasi Sampah	Serpihan (Jumlah)	Utuh (Jumlah)	Total (Item)	Berat (gr)
PL02	Plastik	Botol <2 L		4	4	22,2
PL04	Plastik	Botol, garpu, sendok, sedotan, pengaduk dan peralatan masak		4	4	3,7
PL06	Plastik	Wadah makanan (makanan cepat saji, cangkir, kotak makan siang dan sejenisnya)	19	6	25	100
PL07	Plastik	Kantong plastik (buram atau bening)	2	1	3	9,8
PL19	Plastik	Tali tambang	1		1	46,5
FP04	Busa Plastik	Gabus (insulasi pendingin dan pengepakan)	4		4	33,8

No. Transek : 18A & 18B

Lebar pantai/transek : 34,70 m

Kode Sampah	Jenis Bahan	Klasifikasi Sampah	Serpihan (Jumlah)	Utuh (Jumlah)	Total (Item)	Berat (gr)
PL02	Plastik	Botol <2 L		2	2	20,2
PL06	Plastik	Wadah makanan (makanan cepat saji, cangkir, kotak makan siang dan sejenisnya)	9	6	15	103,3
PL07	Plastik	Kantong plastik (buram atau bening)	9	1	10	38,7
PL19	Plastik	Tali tambang	2		2	31,2
PL21	Plastik	Tali pita plastik	1		1	6,2
FP04	Busa Plastik	Gabus (insulasi pendingin dan pengepakan)	2		2	1,4

No. Transek : 19A & 19B

Lebar pantai/transek : 35,10 m

Kode Sampah	Jenis Bahan	Klasifikasi Sampah	Serpihan (Jumlah)	Utuh (Jumlah)	Total (Item)	Berat (gr)
PL01	Plastik	Tutup botol		2	2	2,5
PL04	Plastik	Botol, garpu, sendok, sedotan, pengaduk dan peralatan masak		2	2	1,8
PL06	Plastik	Wadah makanan (makanan cepat saji, cangkir, kotak makan siang dan sejenisnya)	10	4	14	91,3
FP04	Busa Plastik	Gabus (insulasi pendingin dan pengepakan)	5		5	13,8

➤ **Unit sampling 3**

No. Transek : 2A & 2B

Lebar pantai/transek : 34,05 m

Kode Sampah	Jenis Bahan	Klasifikasi Sampah	Serpihan (Jumlah)	Utuh (Jumlah)	Total (Item)	Berat (gr)
PL01	Plastik	Tutup botol	1	4	5	7,3
PL02	Plastik	Botol <2 L	1	2	3	24,3
PL04	Plastik	Botol, garpu, sendok, sedotan, pengaduk dan peralatan masak	4	11	15	24,7
PL06	Plastik	Wadah makanan (makanan cepat saji, cangkir, kotak makan siang dan sejenisnya)	5	16	21	47,1
PL10	Plastik	Korek gas	1		1	7,2
PL19	Plastik	Tali tambang	3		3	27,6
PL24	Plastik	Bahan plastik lainnya	2	7	9	17,2

No. Transek : 3A & 3B

Lebar pantai/transek : 33,25 m

Kode Sampah	Jenis Bahan	Klasifikasi Sampah	Serpihan (Jumlah)	Utuh (Jumlah)	Total (Item)	Berat (gr)
PL02	Plastik	Botol <2 L		3	3	45
PL04	Plastik	Botol, garpu, sendok, sedotan, pengaduk dan peralatan masak		27	27	6,9
PL06	Plastik	Wadah makanan (makanan cepat saji, cangkir, kotak makan siang dan sejenisnya)	14	4	18	124,4
PL21	Plastik	Tali pita plastik	1		1	2,5
FP04	BusaPlastik	Gabus (insulasi pendingin dan pengepakan)	7		7	70,2

No. Transek : 8A & 8B

Lebar pantai/transek : 31,50 m

Kode Sampah	Jenis Bahan	Klasifikasi Sampah	Serpihan (Jumlah)	Utuh (Jumlah)	Total (Item)	Berat (gr)
PL01	Plastik	Tutup botol		3	3	4,2
PL02	Plastik	Botol <2 L	1	2	3	26,3
PL04	Plastik	Botol, garpu, sendok, sedotan, pengaduk dan peralatan masak	4	5	9	14,2
PL06	Plastik	Wadah makanan (makanan cepat saji, cangkir, kotak makan siang dan sejenisnya)	3	15	18	43,5
PL07	Plastik	Kantong plastik (buram atau bening)	1	2	3	13,2
PL08	Plastik	Mainan dan perlengkapan pesta	1		1	3,2
PL19	Plastik	Tali tambang	1	3	4	28,1
PL21	Plastik	Tali pita plastik	1	1	2	1,1
PL24	Plastik	Bahan plastik lainnya	1	1	2	4,2
FP04	Busa Plastik	Gabus (insulasi pendingin dan pengepakan)	4		4	13,5

Lebar pantai/transek : 31,70 m

No. Transek : 10A & 10B

Kode Sampah	Jenis Bahan	Klasifikasi Sampah	Serpihan (Jumlah)	Utuh (Jumlah)	Total (Item)	Berat (gr)
PL01	Plastik	Tutup botol		5	5	13,2
PL02	Plastik	Botol <2 L		2	2	15,1
PL04	Plastik	Botol, garpu, sendok, sedotan, pengaduk dan peralatan masak		6	6	12,5
PL06	Plastik	Wadah makanan (makanan cepat saji, cangkir, kotak makan siang dan sejenisnya)	15	11	26	119,1
PL07	Plastik	Kantong plastik (buram atau bening)	7	1	8	76,1
PL21	Plastik	Tali pita plastik	6		6	14,6
FP04	Busa Plastik	Gabus (insulasi pendingin dan pengepakan)	10		10	198,4

➤ **04 Desember 2021**

➤ **Unit sampling 1**

No. Transek : 2A & 2B

Lebar pantai/transek : 30,55 m

Kode Sampah	Jenis Bahan	Klasifikasi Sampah	Serpihan (Jumlah)	Utuh (Jumlah)	Total (Item)	Berat (gr)
PL01	Plastik	Tutup botol		5	5	12,2
PL04	Plastik	Botol, garpu, sendok, sedotan, pengaduk dan peralatan masak	1	36	37	32
PL06	Plastik	Wadah makanan (makanan cepat saji, cangkir, kotak makan siang dan sejenisnya)	25	13	38	125,3
PL07	Plastik	Kantong plastik (buram atau bening)	15	3	18	30,7
PL10	Plastik	Korek gas	2	1	3	17,6
PL19	Plastik	Tali tambang	6		6	40
PL21	Plastik	Tali pita plastik	2		2	2,1
FP04	Plastik	Bahan plastik lainnya	5	2	7	63,6

No. Transek : 6A & 6B

Lebar pantai/transek : 29,60 m

Kode Sampah	Jenis Bahan	Klasifikasi Sampah	Serpihan (Jumlah)	Utuh (Jumlah)	Total (Item)	Berat (gr)
PL01	Plastik	Tutup botol		7	7	9,3
PL04	Plastik	Botol, garpu, sendok, sedotan, pengaduk dan peralatan masak	1	30	31	23
PL06	Plastik	Wadah makanan (makanan cepat saji, cangkir, kotak makan siang dan sejenisnya)	20	25	45	218,3
PL07	Plastik	Kantong plastik (buram atau bening)	13		13	27,3
PL10	Plastik	Korek gas		1	1	10,6
PL11	Plastik	Rokok, puntung dan filter	4		4	3,5
PL18	Plastik	Senar minofilamen	1		1	8,2
PL19	Plastik	Tali tambang	4		4	2,6
PL21	Plastik	Tali pita plastik	3		3	2,8
PL24	Plastik	Bahan plastik lainnya	6		6	100,3

No. Transek : 10A & 10B

Lebar pantai/transek : 29,94 m

Kode Sampah	Jenis Bahan	Klasifikasi Sampah	Serpihan (Jumlah)	Utuh (Jumlah)	Total (Item)	Berat (gr)
PL01	Plastik	Tutup botol		3	3	5,4
PL04	Plastik	Botol, garpu, sendok, sedotan, pengaduk dan peralatan masak	1	19	20	13,8
PL06	Plastik	Wadah makanan (makanan cepat saji, cangkir, kotak makan siang dan sejenisnya)	18	4	22	108,5
PL07	Plastik	Kantong plastik (buram atau bening)	18	1	19	56,2
PL19	Plastik	Tali tambang	7		7	25,5
PL21	Plastik	Tali pita plastik	4		4	28
PL24	Plastik	Bahan plastik lainnya	5	2	7	37,5

No. Transek : 17A & 17B

Lebar pantai/transek : 30,80 m

Kode Sampah	Jenis Bahan	Klasifikasi Sampah	Serpihan (Jumlah)	Utuh (Jumlah)	Total (Item)	Berat (gr)
PL01	Plastik	Tutup botol	2	3	5	6,7
PL02	Plastik	Botol <2 L		1	1	18,2
PL04	Plastik	Botol, garpu, sendok, sedotan, pengaduk dan peralatan masak	4	38	42	34,3
PL06	Plastik	Wadah makanan (makanan cepat saji, cangkir, kotak makan siang dan sejenisnya)	15	4	19	74,1
PL07	Plastik	Kantong plastik (buram atau bening)	11	1	12	28,7
PL19	Plastik	Tali tambang	6		6	13,9
PL21	Plastik	Tali pita plastik	1		1	0,7
PL24	Plastik	Bahan plastik lainnya		1	1	20,6
FP04	Busa plastik	Gabus (insulasi pendingin dan pengepakan)	5		5	0,5

➤ **Unit sampling 2**

No. Transek : 3A & 3B

Lebar pantai/transek : 28,60 m

Kode Sampah	Jenis Bahan	Klasifikasi Sampah	Serpihan (Jumlah)	Utuh (Jumlah)	Total (Item)	Berat (gr)
PL02	Plastik	Botol <2 L		1	1	2,9
PL04	Plastik	Botol, garpu, sendok, sedotan, pengaduk dan peralatan masak	7	20	27	20,3
PL06	Plastik	Wadah makanan (makanan cepat saji, cangkir, kotak makan siang dan sejenisnya)	8		8	71,1
PL07	Plastik	Kantong plastik (buram atau bening)	5		5	18,6
PL19	Plastik	Tali tambang	6		6	9,2
PL24	Plastik	Bahan plastik lainnya	11	2	13	116,5
FP04	Busa Plastik	Gabus (insulasi pendingin dan pengepakan)	6		6	88,6

No. Transek : 8A & 8B

Lebar pantai/transek : 29,40 m

Kode Sampah	Jenis Bahan	Klasifikasi Sampah	Serpihan (Jumlah)	Utuh (Jumlah)	Total (Item)	Berat (gr)
PL04	Plastik	Botol, garpu, sendok, sedotan, pengaduk dan peralatan masak	3	10	13	20
PL06	Plastik	Wadah makanan (makanan cepat saji, cangkir, kotak makan siang dan sejenisnya)	8	1	9	59,4
PL07	Plastik	Kantong plastik (buram atau bening)	11		11	86
PL10	Plastik	Korek gas	2	2	4	35,7
PL19	Plastik	Tali tambang	5		5	58,3
PL21	Plastik	Tali pita plastik	7		7	17,7
PL24	Plastik	Bahan plastik lainnya	1	4	5	150,2



No. Transek : 18A & 18B

Lebar pantai/transek : 27,65 m

Kode Sampah	Jenis Bahan	Klasifikasi Sampah	Serpihan (Jumlah)	Utuh (Jumlah)	Total (Item)	Berat (gr)
PL01	Plastik	Tutup botol		1	1	1,5
PL04	Plastik	Botol, garpu, sendok, sedotan, pengaduk dan peralatan masak		8	8	5,8
PL06	Plastik	Wadah makanan (makanan cepat saji, cangkir, kotak makan siang dan sejenisnya)	15	2	17	54,5
PL07	Plastik	Kantong plastik (buram atau bening)	6	1	7	24,3
PL19	Plastik	Tali tambang	1		1	85,2
PL24	Plastik	Bahan plastik lainnya	9	3	12	78,6

No. Transek : 19A & 19B

Lebar pantai/transek : 29,70 m

Kode Sampah	Jenis Bahan	Klasifikasi Sampah	Serpihan (Jumlah)	Utuh (Jumlah)	Total (Item)	Berat (gr)
PL04	Plastik	Botol, garpu, sendok, sedotan, pengaduk dan peralatan masak		7	7	8,1
PL06	Plastik	Wadah makanan (makanan cepat saji, cangkir, kotak makan siang dan sejenisnya)	19	5	24	80,9
PL07	Plastik	Kantong plastik (buram atau bening)	13	1	14	56,9
PL24	Plastik	Bahan plastik lainnya	7	2	9	143,6

### ➤ Unit sampling 3

No. Transek : 2A & 2B

Lebar pantai/transek : 23,35 m

Kode Sampah	Jenis Bahan	Klasifikasi Sampah	Serpihan (Jumlah)	Utuh (Jumlah)	Total (Item)	Berat (gr)
PL01	Plastik	Tutup botol		2	2	0,3
PL02	Plastik	Botol <2 L	1	4	5	7,8
PL06	Plastik	Wadah makanan (makanan cepat saji, cangkir, kotak makan siang dan sejenisnya)	9	16	25	33,5
PL07	Plastik	Kantong plastik (buram atau bening)	6	5	11	9,4
PL10	Plastik	Korek gas		3	3	7,1
PL19	Plastik	Tali tambang	3		3	1,2
PL24	Plastik	Bahan plastik lainnya	2	10	12	11,7

No. Transek : 3A & 3B

Lebar pantai/transek : 25,44 m

Kode Sampah	Jenis Bahan	Klasifikasi Sampah	Serpihan (Jumlah)	Utuh (Jumlah)	Total (Item)	Berat (gr)
PL01	Plastik	Tutup botol	1		1	0,3
PL02	Plastik	Botol <2 L		6	6	8,2
PL04	Plastik	Botol, garpu, sendok, sedotan, pengaduk dan peralatan masak		2	2	0,7
PL06	Plastik	Wadah makanan (makanan cepat saji, cangkir, kotak makan siang dan sejenisnya)	10	16	26	18,7
PL07	Plastik	Kantong plastik (buram atau bening)		3	3	0,7
PL08	Plastik	Mainan dan perlengkapan pesta	1		1	1,1
PL19	Plastik	Tali tambang	2		2	0,3
PL24	Plastik	Bahan plastik lainnya	2	5	7	5,8

No. Transek : 8A & 8B

Lebar pantai/transek : 23,35 m

Kode Sampah	Jenis Bahan	Klasifikasi Sampah	Serpihan (Jumlah)	Utuh (Jumlah)	Total (Item)	Berat (gr)
PL02	Plastik	Botol <2 L		2	2	34,1
PL04	Plastik	Botol, garpu, sendok, sedotan, pengaduk dan peralatan masak	2	4	6	3,9
PL06	Plastik	Wadah makanan (makanan cepat saji, cangkir, kotak makan siang dan sejenisnya)	14	9	23	23,8
PL07	Plastik	Kantong plastik (buram atau bening)	8	1	9	20
PL08	Plastik	Mainan dan perlengkapan pesta	1		1	5,4
PL24	Plastik	Bahan plastik lainnya	1	8	9	130,6
FP04	Busa Plastik	Gabus (insulasi pendingin dan pengepakan)	1		1	8

No. Transek : 10A & 10B

Lebar pantai/transek : 22,78 m

Kode Sampah	Jenis Bahan	Klasifikasi Sampah	Serpihan (Jumlah)	Utuh (Jumlah)	Total (Item)	Berat (gr)
PL01	Plastik	Tutup botol	1	1	2	4,6
PL02	Plastik	Botol <2 L	2	2	4	24,4
PL04	Plastik	Botol, garpu, sendok, sedotan, pengaduk dan peralatan masak		7	7	9,9
PL06	Plastik	Wadah makanan (makanan cepat saji, cangkir, kotak makan siang dan sejenisnya)	2	25	27	122,1
PL07	Plastik	Kantong plastik (buram atau bening)	9	4	13	16,9
PL08	Plastik	Mainan dan perlengkapan pesta	1		1	6
PL10	Plastik	Korek gas	1	1	2	13,7
PL19	Plastik	Tali tambang	2		2	20
PL21	Plastik	Tali pita plastik	1		1	5,9
PL24	Plastik	Bahan plastik lainnya		5	5	74,9
FP04	Busa Plastik	Gabus (insulasi pendingin dan pengepakan)	2		2	0,5

➤ **11 Desember 2021**

➤ **Unit sampling 1**

No. Transek : 2A & 2B

Lebar pantai/transek : 14,35 m

Kode Sampah	Jenis Bahan	Klasifikasi Sampah	Serpihan (Jumlah)	Utuh (Jumlah)	Total (Item)	Berat (gr)
PL01	Plastik	Tutup botol	1		1	2
PL04	Plastik	Botol, garpu, sendok, sedotan, pengaduk dan peralatan masak		12	12	6,8
PL05	Plastik	Paket peralatan minuman wadah makanan (makanan cepat saji, cangkir, kotak makan siang)	4	6	10	52,2
PL07	Plastik	Kantong plastik (buram atau bening)	5		5	5,7
PL19	Plastik	Tali tambang	7		7	123,6
PL24	Plastik	Bahan plastik lainnya	2	1	3	27,7
FP02	Busa plastik	Gelas dan wadah paket makanan	6		6	16,7
FP04	Busa plastik	Gabus (insulasi pendingin dan pengepakan)	3		3	13,8

No. Transek : 6A & 6B

Lebar pantai/transek : 13,70 m

Kode Sampah	Jenis Bahan	Klasifikasi Sampah	Serpihan (Jumlah)	Utuh (Jumlah)	Total (Item)	Berat (gr)
PL01	Plastik	Tutup botol	1	5	6	23,8
PL02	Plastik	Botol <2 L		3	3	43
PL04	Plastik	Botol, garpu, sendok, sedotan, pengaduk dan peralatan masak		26	26	29,7
PL05	Plastik	Paket peralatan minuman wadah makanan (makanan cepat saji, cangkir, kotak makan siang dan sejenisnya)		2	2	14,9
PL06	Plastik	Wadah makanan (makanan cepat saji, cangkir, kotak makan siang dan sejenisnya)	7	5	12	55,6
PL07	Plastik	Kantong plastik (buram atau bening)	5	1	6	36,4
PL08	Plastik	Mainan dan perlengkapan pesta	1	1	2	7,1
PL10	Plastik	Korek gas	2		2	14,3
PL19	Plastik	Tali tambang	9		9	12
PL21	Plastik	Tali pita plastik	3		3	11,8
PL24	Plastik	Bahan plastik lainnya	11		11	105,6
FP04	Busa plastik	Gabus (insulasi pendingin dan pengepakan)	12		12	41,3

No. Transek : 10A & 10B

Lebar pantai/transek : 12,81 m

Kode Sampah	Jenis Bahan	Klasifikasi Sampah	Serpihan (Jumlah)	Utuh (Jumlah)	Total (Item)	Berat (gr)
PL01	Plastik	Tutup botol		3	3	5,8
PL04	Plastik	Botol, garpu, sendok, sedotan, pengaduk dan peralatan masak	1	9	10	10,8
PL05	Plastik	Paket peralatan minuman wadah makanan (makanan cepat saji, cangkir, kotak makan siang dan sejenisnya)		2	2	6,6
PL07	Plastik	Kantong plastik (buram atau bening)	4		4	12,2
PL10	Plastik	Korek gas	1		1	16,8
PL19	Plastik	Tali tambang	9		9	12,3
PL21	Plastik	Tali pita plastik	2		2	44,4
PL24	Plastik	Bahan plastik lainnya	14	1	15	89,9
FP04	Busa Plastik	Gabus (insulasi pendingin dan pengepakan)	1		1	0,4

No. Transek : 17A & 17B

Lebar pantai/transek : 13,78 m

Kode Sampah	Jenis Bahan	Klasifikasi Sampah	Serpihan (Jumlah)	Utuh (Jumlah)	Total (Item)	Berat (gr)
PL04	Plastik	Botol, garpu, sendok, sedotan, pengaduk dan peralatan masak	2	12	14	6,6
PL05	Plastik	Paket peralatan minuman wadah makanan (makanan cepat saji, cangkir, kotak makan siang dan sejenisnya)		1	1	4,4
PL06	Plastik	Wadah makanan (makanan cepat saji, cangkir, kotak makan siang dan sejenisnya)	1	6	7	32,9
PL07	Plastik	Kantong plastik (buram atau bening)	3		3	8,1
PL19	Platik	Tali Tambang	1		1	21,3
PL21	Plastik	Tali pita plastik	5		5	8,1
PL24	Plastik	Bahan plastik lainnya	4		4	11,2
FP01	Busa plastik	Busa spom	3		3	15,8

➤ **Unit sampling 2**

No. Transek : 3A & 3B

Lebar pantai/transek : 9,80 m

Kode Sampah	Jenis Bahan	Klasifikasi Sampah	Serpihan (Jumlah)	Utuh (Jumlah)	Total (Item)	Berat (gr)
PL01	Plastik	Tutup botol	1	3	4	9,6
PL04	Plastik	Botol, garpu, sendok, sedotan, pengaduk dan peralatan masak		15	15	5,3
PL06	Plastik	Wadah makanan (makanan cepat saji, cangkir, kotak makan siang dan sejenisnya)	2	4	6	130,8
PL07	Plastik	Kantong plastik (buram atau bening)	9		9	20,6
PL19	Plastik	Tali Tambang	1		1	2,3
PL24	Plastik	Bahan plastik lainnya	2	2	4	66
FP02	Busa Plastik	Gelas dan wadah paket makanan	7		7	47,7

No. Transek : 8A & 8B

Lebar pantai/transek : 11,80 m

Kode Sampah	Jenis Bahan	Klasifikasi Sampah	Serpihan (Jumlah)	Utuh (Jumlah)	Total (Item)	Berat (gr)
PL01	Plastik	Tutup botol	1	1	2	4,9
PL02	Plastik	Botol <2 L	1		1	5
PL04	Plastik	Botol, garpu, sendok, sedotan, pengaduk dan peralatan masak	1	2	3	1,5
PL06	Plastik	Wadah makanan (makanan cepat saji, cangkir, kotak makan siang dan sejenisnya)	9		9	135,4
PL07	Plastik	Kantong plastik (buram atau bening)	8	1	9	20,4
PL19	Plastik	Tali Tambang	1		1	6,9
PL21	Plastik	Tali Pita Plastik	3		3	8,9
PL24	Plastik	Bahan plastik lainnya	2		2	44,3

No. Transek : 18A & 18B

Lebar pantai/transek : 13 m

Kode Sampah	Jenis Bahan	Klasifikasi Sampah	Serpihan (Jumlah)	Utuh (Jumlah)	Total (Item)	Berat (gr)
PL04	Plastik	Botol, garpu, sendok, sedotan, pengaduk dan peralatan masak		40	40	11,2
PL06	Plastik	Wadah makanan (makanan cepat saji, cangkir, kotak makan siang dan sejenisnya)	4	1	5	34,8
PL07	Plastik	Kantong plastik (buram atau bening)	3	1	4	13,1
PL19	Plastik	Tali tambang	1		1	1
PL21	Plastik	Tali Pita Plastik	2		2	7,5
PL24	Plastik	Bahan plastik lainnya	1		1	8,5

No. Transek : 19A & 19B

Lebar pantai/transek : 15,60 m

Kode Sampah	Jenis Bahan	Klasifikasi Sampah	Serpihan (Jumlah)	Utuh (Jumlah)	Total (Item)	Berat (gr)
PL04	Plastik	Botol, garpu, sendok, sedotan, pengaduk dan peralatan masak		2	2	3,8
PL06	Plastik	Wadah makanan (makanan cepat saji, cangkir, kotak makan siang dan sejenisnya)	10	1	11	86,2
PL07	Plastik	Kantong plastik (buram atau bening)		1	1	9,3
PL19	Plastik	Tali Tambang	10		10	150,8
PL21	Plastik	Tali Pita Plastik	1		1	1,2

➤ **Unit sampling 3**

No. Transek : 2A & 2B

Lebar pantai/transek : 11,30 m

Kode Sampah	Jenis Bahan	Klasifikasi Sampah	Serpihan (Jumlah)	Utuh (Jumlah)	Total (Item)	Berat (gr)
PL04	Plastik	Botol, garpu, sendok, sedotan, pengaduk dan peralatan masak		5	5	3,1
PL06	Plastik	Wadah makanan (makanan cepat saji, cangkir, kotak makan siang dan sejenisnya)	4	2	6	98,2
PL07	Plastik	Kantong plastik (buram atau bening)	1	1	2	5,7
PL24	Plastik	Bahan plastik lainnya	2	1	3	8,3
FP04	Busa Plastik	Gabus (insulasi pendingin dan pengepakan)	1		1	24,2

No. Transek : 3A & 3B

Lebar pantai/transek : 10,70 m

Kode Sampah	Jenis Bahan	Klasifikasi Sampah	Serpihan (Jumlah)	Utuh (Jumlah)	Total (Item)	Berat (gr)
PL02	Plastik	Botol <2 L	1	1	2	16,7
PL04	Plastik	Botol, garpu, sendok, sedotan, pengaduk dan peralatan masak		1	1	0,4
PL07	Plastik	Kantong plastik (buram atau bening)	3		3	14,9
PL21	Plastik	Tali pita plastik	1		1	0,4
PL24	Plastik	Bahan plastik lainnya	5		5	51,4



No. Transek : 8A & 8B

Lebar pantai/transek : 12,20 m

Kode Sampah	Jenis Bahan	Klasifikasi Sampah	Serpihan (Jumlah)	Utuh (Jumlah)	Total (Item)	Berat (gr)
PL02	Plastik	Botol <2 L		6	6	91,3
PL06	Plastik	Wadah makanan (makanan cepat saji, cangkir, kotak makan siang dan sejenisnya)	4	2	6	7,7
PL07	Plastik	Kantong plastik (buram atau bening)	1		1	1,2
PL19	Plastik	Tali tambang	1		1	4,2
PL24	Plastik	Bahan plastik lainnya		1	1	5,7
FP04	Busa plastik	Gabus (insulasi pendingin dan pengepakan)	3		3	7,9

No. Transek : 10A & 10B

Lebar pantai/transek : 10,90 m

Kode Sampah	Jenis Bahan	Klasifikasi Sampah	Serpihan (Jumlah)	Utuh (Jumlah)	Total (Item)	Berat (gr)
PL01	Plastik	Tutup botol		1	1	3,2
PL02	Plastik	Botol <2 L		4	4	65,4
PL04	Plastik	Botol, garpu, sendok, sedotan, pengaduk dan peralatan masak		1	1	0,7
PL06	Plastik	Wadah makanan (makanan cepat saji, cangkir, kotak makan siang dan sejenisnya)	1	1	2	128,3
PL07	Plastik	Kantong plastik (buram atau bening)		2	2	15,2
PL08	Plastik	Mainan dan perlengkapan pesta	1	1	2	39,5
PL19	Plastik	Tali tambang	1		1	2,1
PL24	Plastik	Bahan plastik lainnya		1	1	14,4

➤ **19 Desember 2021**

➤ **Unit sampling 1**

No. Transek : 2A & 2B

Lebar pantai/transek : 46,84 m

Kode Sampah	Jenis Bahan	Klasifikasi Sampah	Serpihan (Jumlah)	Utuh (Jumlah)	Total (Item)	Berat (gr)
PL04	Plastik	Botol, garpu, sendok, sedotan, pengaduk dan peralatan masak		15	15	9,5
PL05	Plastik	Paket peralatan minuman wadah makanan (makanan cepat saji, cangkir, kotak makan siang dan sejenisnya)		1	1	4,1
PL06	Plastik	Wadah makanan (makanan cepat saji, cangkir, kotak makan siang dan sejenisnya)		11	11	21,7
PL07	Plastik	Kantong plastik (buram atau bening)	4	7	11	22,9
PL19	Plastik	Tali tambang	4		4	3,2
PL21	Plastik	Tali pita plastik	2		2	3,9
PL24	Plastik	Bahan plastik lainnya		1	1	6,7
FP04	Busa plastik	Gabus (insulasi pendingin dan pengepakan)	7	15	22	15,5

No. Transek : 6A & 6B

Lebar pantai/transek : 45,83 m

Kode Sampah	Jenis Bahan	Klasifikasi Sampah	Serpihan (Jumlah)	Utuh (Jumlah)	Total (Item)	Berat (gr)
PL01	Plastik	Tutup botol		1	1	1,8
PL02	Plastik	Botol <2 L		2	2	34,3
PL04	Plastik	Botol, garpu, sendok, sedotan, pengaduk dan peralatan masak	2	17	19	14
PL06	Plastik	Wadah makanan	4	9	13	27,9
PL07	Plastik	Kantong plastik (buram atau bening)	3	10	13	24,4
PL16	Plastik	Terpal (terpal atau kantong plastik anyaman, bungkus palet)	1		1	15,8

PL21	PLastik	Tali pita plastik	1	1	0,8
PL24	Plastik	Bahan plastik lainnya	7	7	32,8

No. Transek : 10A & 10B

Lebar pantai/transek : 43,41 m

No.	Jenis Bahan	Klasifikasi Sampah	Serpihan (Jumlah)	Utuh (Jumlah)	Total (Item)	Berat (gr)
PL01	Plastik	Tutup botol		2	2	4,9
PL04	Plastik	Botol, garpu, sendok, sedotan, pengaduk dan peralatan masak	1	24	25	19,3
PL06	Plastik	Wadah makanan (makanan cepat saji, cangkir, kotak makan siang dan sejenisnya)	5	9	14	28,8
PL07	Plastik	Kantong plastik (buram atau bening)	12		12	41,1
PL16	Plastik	Terpal (terpal atau kantong plastik anyaman, bungkus palet)	5		5	33,1
PL19	Plastik	Tali tambang	6		6	6,9
PL21	Plastik	Tali pita plastik	1		1	1,1
PL24	Plastik	Bahan plastik lainnya	4		4	8
FP01	Busa plastik	Busa spom	1		1	6,2

No. Transek : 17A & 17B

Lebar pantai/transek : 44,95 m

Kode Sampah	Jenis Bahan	Klasifikasi Sampah	Serpihan (Jumlah)	Utuh (Jumlah)	Total (Item)	Berat (gr)
PL01	Plastik	Tutup botol		2	2	3,1
PL04	Plastik	Botol, garpu, sendok, sedotan, pengaduk dan peralatan masak		23	23	15,8
PL06	Plastik	Wadah makanan (makanan cepat saji, cangkir, kotak makan siang dan sejenisnya)	2	5	7	10,5
PL07	Plastik	Kantong plastik (buram atau bening)	7	5	12	22,2
PL10	Plastik	Korek gas		1	1	11,6
PL19	Plastik	Tali tambang	3		3	2,9
PL21	Plastik	Tali pita plastik	1		1	1,9
PL24	Plastik	Bahan plastik lainnya	1	2	3	16,7

➤ **Unit sampling 2**

No. Transek : 3A & 3B

Lebar pantai/transek : 45,10 m

Kode Sampah	Jenis Bahan	Klasifikasi Sampah	Serpihan (Jumlah)	Utuh (Jumlah)	Total (Item)	Berat (gr)
PL01	Plastik	Tutup botol		2	2	3,4
PL04	Plastik	Botol, garpu, sendok, sedotan, pengaduk dan peralatan masak	5		5	4,4
PL06	Plastik	Wadah makanan (makanan cepat saji, cangkir, kotak makan siang dan sejenisnya)	3	2	5	26,7
PL07	Plastik	Kantong plastik (buram atau bening)	9		9	25
PL19	Plastik	Tali tambang	3		3	1,1
PL24	Plastik	Bahan plastik lainnya	1		1	2,2
FP04	Busa plastik	Gabus (insulasi pendingin dan pengepakan)	1		1	3,5

No. Transek : 8A & 8B

Lebar pantai/transek : 45,25 m

Kode Sampah	Jenis Bahan	Klasifikasi Sampah	Serpihan (Jumlah)	Utuh (Jumlah)	Total (Item)	Berat (gr)
PL04	Plastik	Botol, garpu, sendok, sedotan, pengaduk dan peralatan masak		5	5	4
PL06	Plastik	Wadah makanan (makanan cepat saji, cangkir, kotak makan siang dan sejenisnya)	2	12	14	60,8
PL07	Plastik	Kantong plastik (buram atau bening)	1	2	3	21,6
PL19	Plastik	Tali tambang	3		3	15,7
PL21	Plastik	Tali pita plastik	3		3	0,5

No. Transek : 18A & 18B

Lebar pantai/transek : 43,50 m

Kode Sampah	Jenis Bahan	Klasifikasi Sampah	Serpihan (Jumlah)	Utuh (Jumlah)	Total (Item)	Berat (gr)
PL01	Plastik	Tutup botol		1	1	0,5
PL04	Plastik	Botol, garpu, sendok, sedotan, pengaduk dan peralatan masak		11	11	11,8
PL06	Plastik	Wadah makanan (makanan cepat saji, cangkir, kotak makan siang dan sejenisnya)	1	7	8	35,2
PL07	Plastik	Kantong plastik (buram atau bening)		5	5	17,5
PL10	Plastik	Korek gas		2	2	22,2
PL19	Plastik	Tali tambang	1		1	7,6
PL21	Plastik	Tali pita plastik	5		5	8,1
PL24	Plastik	Bahan plastik lainnya		3	3	92,3

No. Transek : 19A & 19B

Lebar pantai/transek : 42,90 m

Kode Sampah	Jenis Bahan	Klasifikasi Sampah	Serpihan (Jumlah)	Utuh (Jumlah)	Total (Item)	Berat (gr)
PL01	Plastik	Tutup botol		1	1	3,5
PL04	Plastik	Botol, garpu, sendok, sedotan, pengaduk dan peralatan masak		7	7	6,8
PL06	Plastik	Wadah makanan (makanan cepat saji, cangkir, kotak makan siang dan sejenisnya)	2	4	6	17
PL07	Plastik	Kantong plastik (buram atau bening)	2	4	6	28,1
PL16	Plastik	Terpal (terpal atau kantong plastik anyaman, bungkus palet)	1		1	0,8
PL19	Plastik	Tali tambang	2		2	1,1
PL24	Plastik	Bahan plastik lainnya	3	3	6	20

➤ **Unit sampling 3**

No. Transek : 2A & 2B

Lebar pantai/transek : 42,10 m

Kode Sampah	Jenis Bahan	Klasifikasi Sampah	Serpihan (Jumlah)	Utuh (Jumlah)	Total (Item)	Berat (gr)
PL01	Plastik	Tutup botol		1	1	1,2
PL04	Plastik	Botol, garpu, sendok, sedotan, pengaduk dan peralatan masak	1	4	5	2
PL06	Plastik	Wadah makanan (makanan cepat saji, cangkir, kotak makan siang dan sejenisnya)		1	1	0,3
PL07	Plastik	Kantong plastik (buram atau bening)	3	3	6	7,5
PL19	Plastik	Tali tambang	1		1	1,9
PL24	Plastik	Bahan plastik lainnya	3	2	5	23,3

No. Transek : 3A & 3B

Lebar pantai/transek : 40,30 m

Kode Sampah	Jenis Bahan	Klasifikasi Sampah	Serpihan (Jumlah)	Utuh (Jumlah)	Total (Item)	Berat (gr)
PL01	Plastik	Tutup botol		2	2	5,4
PL02	Plastik	Botol <2 L	1		1	12
PL04	Plastik	Botol, garpu, sendok, sedotan, pengaduk dan peralatan masak		1	1	0,3
PL05	Plastik	Paket peralatan minuman wadah makanan (makanan cepat saji, cangkir, kotak makan siang dan sejenisnya)		1	1	6,4
PL06	Plastik	Wadah makanan (makanan cepat saji, cangkir, kotak makan siang dan sejenisnya)	4	9	13	67,5
PL07	Plastik	Kantong plastik (buram atau bening)	4	1	5	12,5
PL19	Plastik	Tali tambang	1		1	0,4
PL24	Plastik	Bahan plastik lainnya	2	2	4	11,9

No. Transek : 8A & 8B

Lebar pantai/transek : 42,70 m

Kode Sampah	Jenis Bahan	Klasifikasi Sampah	Serpihan (Jumlah)	Utuh (Jumlah)	Total (Item)	Berat (gr)
PL01	Plastik	Tutup botol		4	4	7
PL06	Plastik	Wadah makanan (makanan cepat saji, cangkir, kotak makan siang dan sejenisnya)	1	8	9	26,7
PL07	Plastik	Kantong plastik (buram atau bening)	1		1	3,2
PL19	Plastik	Tali tambang	4		4	4,8
PL21	Plastik	Tali pita plastik	1		1	2,1
PL24	Plastik	Bahan plastik lainnya	1	2	3	17,8
PL28	Busa plastik	Gabus (insulasi pendingin dan pengepakan)	3		3	33,4

No. Transek : 10A & 10B

Lebar pantai/transek : 43,10 m

Kode Sampah	Jenis Bahan	Klasifikasi Sampah	Serpihan (Jumlah)	Utuh (Jumlah)	Total (Item)	Berat (gr)
PL04	Plastik	Botol, garpu, sendok, sedotan, pengaduk dan peralatan masak		5	5	2,5
PL06	Plastik	Wadah makanan (makanan cepat saji, cangkir, kotak makan siang dan sejenisnya)	4	9	13	51,5
PL07	Plastik	Kantong plastik (buram atau bening)	5	3	8	19
PL19	Plastik	Tali tambang	2		2	1
PL21	Plastik	Tali pita plastik	1		1	0,6
FP04	Busa plastik	Gabus (insulasi pendingin dan pengepakan)	1		1	4

Lampiran 3. Jumlah dan kelimpahan jumlah sampah plastik perjenis

➤ **27 November 2021**

**UNIT SAMPLING 1**

Kode Sampah	Klasifikasi Sampah	TRANSEK 2		TRANSEK 6		TRANSEK 10		TRANSEK 17		Total	
		Jumlah	Kelimpahan	Jumlah	Kelimpahan	Jumlah	Kelimpahan	Jumlah	Kelimpahan	Jumlah	Kelimpahan
PL01	Tutup botol	5	0,03	2	0,01	5	0,03	0	0	12	0,08
PL02	Botol <2 L	4	0,03	2	0,01	2	0,01	1	0,01	9	0,06
PL04	Botol, garpu, sendok, sedotan, pengaduk dan peralatan masak	16	0,10	25	0,15	9	0,06	1	0,01	51	0,32
PL05	Paket peralatan minuman wadah makanan	0	0	0	0	0	0	4	0,03	4	0,03
PL06	Wadah makanan	18	0,11	25	0,15	56	0,35	9	0,06	108	0,67
PL07	Kantong plastik (buram atau bening)	5	0,03	5	0,03	8	0,05	2	0,01	20	0,12
PL08	Mainan dan perlengkapan pesta	0	0	1	0,01	0	0	1	0,01	2	0,01
PL10	Korek gas	0	0	0	0	3	0,02	0	0	3	0,02
PL19	Tali tambang	2	0,01	0	0	3	0,02	0	0	5	0,03
PL21	Tali pita plastik	0	0	3	0,02	0	0	1	0,01	4	0,02
FP01	Busa spom	0	0	2	0,01	2	0,01	0	0	4	0,02
FP02	Gelas dan wadah paket makanan	0	0	0	0	0	0	3	0,02	3	0,02
FP04	Gabus (insulasi pendingin dan pengepakan)	4	0,03	2	0,01	26	0,16	6	0,04	38	0,24
Total		54	0,34	67	0,40	114	0,71	28	0,18	263	1,64
Rata-rata			0,09		0,10		0,18		0,04		0,41



**UNIT SAMPLING 2**

Kode Sampah	Klasifikasi Sampah	TRANSEK 3		TRANSEK 8		TRANSEK 18		TRANSEK 19		Total	
		Jumlah	Kelimpahan	Jumlah	Kelimpahan	Jumlah	Kelimpahan	Jumlah	Kelimpahan	Jumlah	Kelimpahan
PL01	Tutup botol	4	0,02	0	0	0	0	2	0,01	6	0,03
PL02	Botol <2 L	0	0	4	0,02	2	0,01	0	0	6	0,04
PL04	Botol, garpu, sendok, sedotan, pengaduk dan peralatan masak	22	0,13	4	0,02	0	0	2	0,01	28	0,16
PL06	Wadah makanan (makanan cepat saji, cangkir, kotak makan siang dan sejenisnya)	17	0,10	25	0,15	15	0,09	14	0,08	71	0,41
PL07	Kantong plastik (buram atau bening)	10	0,06	3	0,02	10	0,06	0	0	23	0,13
PL10	Korek gas	1	0,01	0	0	0	0	0	0	1	0,01
PL11	Rokok, puntung dan filter	2	0,01	0	0	0	0	0	0	2	0,01
PL19	Tali tambang	3	0,02	1	0,01	2	0,01	0	0	6	0,03
PL21	Tali pita plastik	0	0	0	0	1	0,01	0	0	1	0,01
PL24	Bahan plastik lainnya	11	0,06	0	0	0	0	0	0	11	0,06
FP02	Gelas dan wadah paket makanan	3	0,02	0	0	0	0	0	0	3	0,02
FP04	Gabus (insulasi pendingin dan pengepakan)	0	0	4	0,02	2	0,01	5	0,03	11	0,06
	Total	73	0,42	41	0,24	32	0,18	23	0,13	169	0,97
	Kelimpahan		0,10		0,06		0,05		0,03		0,24

**UNIT SAMPLING 3**

Kode Sampah	Klasifikasi Sampah	TRANSEK 2		TRANSEK 3		TRANSEK 8		TRANSEK 10		Total	
		Jumlah	Kelimpahan	Jumlah	Kelimpahan	Jumlah	Kelimpahan	Jumlah	Kelimpahan	Jumlah	Kelimpahan
PL01	Tutup botol	5	0,03	0	0	3	0,02	5	0,03	13	0,08
PL02	Botol <2 L	3	0,02	3	0,02	3	0,02	2	0,01	11	0,07
PL04	Botol, garpu, sendok, sedotan, pengaduk dan peralatan masak	15	0,09	27	0,16	9	0,06	6	0,04	57	0,35
PL06	Wadah makanan (makanan cepat saji, cangkir, kotak makan siang dan sejenisnya)	21	0,12	18	0,11	18	0,11	26	0,16	83	0,51
PL07	Kantong plastik (buram atau bening)	0	0	0	0	3	0,02	8	0,05	11	0,07
PL08	Mainan dan perlengkapan pesta	0	0	0	0	1	0,01	0	0	1	0,01
PL10	Korek gas	1	0,01	0	0	0	0	0	0	1	0,01
PL19	Tali tambang	3	0,02	0	0	4	0,03	0	0	7	0,04
PL21	Tali pita plastik	0	0	1	0,01	2	0,01	6	0,04	9	0,06
PL24	Bahan plastik lainnya	9	0,05	0	0	2	0,01	0	0	11	0,07
FP04	Gabus (insulasi pendingin dan pengepakan)	0	0	7	0,04	4	0,03	10	0,06	21	0,13
	Total	57	0,33	56	0,34	49	0,31	63	0,40	225	1,38
	Rata-rata		0,08		0,08		0,08		0,10		0,35

➤ 04 Desember 2021

### UNIT SAMPLING 1

Kode Sampah	Klasifikasi Sampah	TRANSEK 2		TRANSEK 6		TRANSEK 10		TRANSEK 17		Total	
		Jumlah	Kelimpahan	Jumlah	Kelimpahan	Jumlah	Kelimpahan	Jumlah	Kelimpahan	Jumlah	Kelimpahan
PL01	Tutup botol	5	0,03	7	0,04	3	0,02	5	0,03	20	0,11
PL02	Botol <2 L	0	0	0	0	0	0	1	0,01	1	0,01
PL04	Botol, garpu, sendok, sedotan, pengaduk dan peralatan masak	37	0,20	31	0,18	20	0,11	42	0,22	130	0,71
PL06	Wadah makanan (makanan cepat saji, cangkir, kotak makan siang dan sejenisnya)	38	0,21	45	0,26	22	0,12	19	0,10	124	0,69
PL07	Kantong plastik (buram atau bening)	18	0,10	13	0,07	19	0,10	12	0,06	62	0,34
PL10	Korek gas	3	0,02	1	0,01	0	0	0	0	4	0,02
PL11	Rokok, puntung, filter	0	0	4	0,02	0	0	0	0	4	0,02
PL18	Senar minofilamen	0	0	1	0,01	0	0	0	0	1	0,01
PL19	Tali tambang	6	0,03	4	0,02	7	0,04	6	0,03	23	0,12
PL21	Tali pita plastik	2	0,01	3	0,02	4	0,02	1	0,01	10	0,05
PL24	Bahan plastik lainnya	7	0,04	6	0,03	7	0,04	1	0,01	21	0,12
FP04	Gabus (insulasi pendingin dan pengepakan)	0	0	0	0	0	0	5	0,03	5	0,03
Total		116	0,64	115	0,66	82	0,43	92	0,49	405	2,22
Rata-rata			0,16		0,17		0,11		0,12		0,56

**UNIT SAMPLING 2**

Kode Sampah	Klasifikasi Sampah	TRANSEK 3		TRANSEK 8		TRANSEK 18		TRANSEK 19		Total	
		Jumlah	Kelimpahan	Jumlah	Kelimpahan	Jumlah	Kelimpahan	Jumlah	Kelimpahan	Jumlah	Kelimpahan
PL01	Tutup botol	0	0	0	0	1	0,01	0	0	1	0,01
PL02	Botol <2 L	1	0,01	0	0	0	0	0	0	1	0,01
PL04	Botol, garpu, sendok, sedotan, pengaduk dan peralatan masak	27	0,16	13	0,08	8	0,04	7	0,04	55	0,31
PL06	Wadah makanan (makanan cepat saji, cangkir, kotak makan siang dan sejenisnya)	8	0,05	9	0,05	17	0,09	24	0,13	58	0,32
PL07	Kantong plastik (buram atau bening)	5	0,03	11	0,07	7	0,04	14	0,08	37	0,21
PL10	Korek gas	0	0	4	0,02	0	0	0	0	4	0,02
PL19	Tali tambang	6	0,03	5	0,03	1	0,01	0	0	12	0,07
PL21	Tali pita plastik	0	0	7	0,04	0	0	0	0	7	0,04
PL24	Bahan plastik lainnya	13	0,07	5	0,03	12	0,06	9	0,05	39	0,22
FP04	Gabus (insulasi dan pengepakan)	6	0,03	0	0	0	0	0	0	6	0,03
	Total	66	0,38	54	0,32	46	0,25	54	0,36	214	1,24
	Rata-rata		0,09		0,08		0,06		0,09		0,31

### UNIT SAMPLING 3

Kode Sampah	Klasifikasi Sampah	TRANSEK 2		TRANSEK 3		TRANSEK 8		TRANSEK 10		Total	
		Jumlah	Kelimpahan	Jumlah	Kelimpahan	Jumlah	Kelimpahan	Jumlah	Kelimpahan	Jumlah	Kelimpahan
PL01	Tutup botol	2	0,01	1	0,01	0	0	2	0,01	5	0,03
PL02	Botol <2 L	5	0,03	6	0,03	2	0,01	4	0,02	17	0,10
PL04	Botol, garpu, sendok, sedotan, pengaduk dan peralatan masak	0	0	2	0,01	6	0,03	7	0,04	15	0,09
PL06	Wadah makanan	25	0,15	26	0,15	23	0,13	27	0,16	101	0,59
PL07	Kantong plastik (buram atau bening)	11	0,07	3	0,02	9	0,05	13	0,08	36	0,21
PL08	Mainan dan perlengkapan pesta	0	0	1	0,01	1	0,01	1	0,01	3	0,02
PL10	Korek gas	3	0,02	0	0	0	0	2	0,01	5	0,03
PL19	Tali tambang	3	0,02	2	0,01	0	0	2	0,01	7	0,04
PL21	Tali pita plastik	0	0	0	0	0	0	1	0,01	1	0,01
PL24	Bahan plastik lainnya	12	0,07	7	0,04	9	0,05	5	0,03	33	0,19
FP04	Gabus (insulasi pendingin dan pengepakan)	0	0	0	0	1	0,01	2	0,01	3	0,02
Total		61	0,37	48	0,28	51	0,29	66	0,40	226	1,33
Rata-rata			0,09		0,07		0,07		0,10		0,33

➤ 11 Desember 2021

### UNIT SAMPLING 1

Kode Sampah	Klasifikasi Sampah	TRANSEK 2		TRANSEK 6		TRANSEK 10		TRANSEK 17		Total	
		Jumlah	Kelimpahan	Jumlah	Kelimpahan	Jumlah	Kelimpahan	Jumlah	Kelimpahan	Jumlah	Kelimpahan
PL01	Tutup botol	1	0,01	6	0,04	3	0,02	0	0	10	0,07
PL02	Botol <2 L	0	0	3	0,02	0	0	0	0	3	0,02
PL04	Botol, garpu, sendok, sedotan, pengaduk dan peralatan masak	12	0,08	26	0,18	10	0,07	14	0,09	62	0,41
PL05	Paket peralatan minuman wadah makanan	10	0,07	2	0,01	2	0,01	1	0,01	15	0,10
PL06	Wadah makanan (makanan cepat saji, cangkir, dan sejenisnya)	0	0	12	0,08	0	0	7	0,05	19	0,13
PL07	Kantong plastik (buram atau bening)	5	0,03	6	0,04	4	0,03	3	0,02	18	0,12
PL08	Mainan dan perlengkapan pesta	0	0	2	0,01	0	0	0	0	2	0,01
PL10	Korek gas	0	0	2	0,01	1	0,01	0	0	3	0,02
PL19	Tali tambang	7	0,05	9	0,06	9	0,06	1	0,01	26	0,17
PL21	Tali pita plastik	0	0	3	0,02	2	0,01	5	0,03	10	0,07
PL24	Bahan plastik lainnya	0	0	11	0,07	15	0,10	4	0,03	33	0,22
FP02	Gelas dan wadah paket makanan	6	0,04	0	0	0	0	0	0	6	0,04
FP04	Gabus (insulasi pendingin dan pengepakan)	3	0,02	12	0,08	1	0,01	3	0,02	19	0,13
Total		47	0,31	94	0,64	47	0,31	38	0,25	226	1,50
Rata-rata			0,08		0,16		0,08		0,06		0,38

**UNIT SAMPLING 2**

Kode Sampah	Klasifikasi Sampah	TRANSEK 3		TRANSEK 8		TRANSEK 18		TRANSEK 19		Total	
		Jumlah	Kelimpahan	Jumlah	Kelimpahan	Jumlah	Kelimpahan	Jumlah	Kelimpahan	Jumlah	Kelimpahan
PL01	Tutup botol	4	0,03	2	0,01	0	0	0	0	6	0,04
PL02	Botol <2 L	0	0	1	0,01	0	0	0	0	1	0,01
PL04	Botol, garpu, sendok, sedotan, pengaduk dan peralatan masak	15	0,10	3	0,02	40	0,29	2	0,01	60	0,43
PL06	Wadah makanan (makanan cepat saji, cangkir, kotak makan siang dan sejenisnya)	6	0,04	9	0,06	5	0,04	11	0,07	31	0,21
PL07	Kantong plastik (buram atau bening)	9	0,06	9	0,06	4	0,03	1	0,01	23	0,16
PL19	Tali tambang	1	0,01	1	0,01	1	0,01	10	0,07	13	0,09
PL21	Tali pita plastik	0	0	3	0,02	2	0,01	1	0,01	6	0,04
PL24	Bahan plastik lainnya	4	0,03	2	0,01	1	0,01	0	0	7	0,05
FP02	Gelas dan wadah paket makanan	7	0,15	0	0	0	0	0	0	7	0,05
	Total	46	0,32	30	0,20	53	0,38	25	0,17	154	1,08
	Rata-rata		0,08		0,05		0,10		0,04		0,27

**UNIT SAMPLING 3**

Kode Sampah	Klasifikasi Sampah	TRANSEK 2		TRANSEK 3		TRANSEK 8		TRANSEK 10		Total	
		Jumlah	Kelimpahan	Jumlah	Kelimpahan	Jumlah	Kelimpahan	Jumlah	Kelimpahan	Jumlah	Kelimpahan
PL01	Tutup botol	0	0	0	0	0	0	1	0,01	1	0,01
PL02	Botol <2 L	0	0	2	0,02	6	0,05	4	0,04	12	0,10
PL04	Botol, garpu, sendok, sedotan, pengaduk dan peralatan masak	5	0,04	1	0,01	0	0	1	0,01	7	0,06
PL06	Wadah makanan (makanan cepat saji, cangkir, kotak makan siang dan sejenisnya)	6	0,05	0	0	6	0,05	2	0,02	14	0,12
PL07	Kantong plastik (buram atau bening)	2	0,02	3	0,02	1	0,01	2	0,02	8	0,07
PL08	Mainan dan perlengkapan pesta	0	0	0	0	0	0	2	0,02	2	0,02
PL19	Tali tambang	0	0	0	0	1	0,01	1	0,01	2	0,02
PL21	Tali pita plastik	0	0	1	0,01	0	0	0	0	1	0,01
PL24	Bahan plastik lainnya	3	0,03	5	0,04	1	0,01	1	0,01	10	0,08
FP04	Gabus (insulasi pendingin dan pengepakan)	1	0,01	0	0	3	0,03	0	0	4	0,03
	Total	17	0,15	12	0,09	18	0,15	14	0,12	61	0,52
	Rata-rata		0,04		0,02		0,04		0,03		0,13



➤ 19 Desember 2021

### UNIT SAMPLING 1

Kode Sampah	Klasifikasi Sampah	TRANSEK 2		TRANSEK 6		TRANSEK 10		TRANSEK 17		Total	
		Jumlah	Kelimpahan	Jumlah	Kelimpahan	Jumlah	Kelimpahan	Jumlah	Kelimpahan	Jumlah	Kelimpahan
PL01	Tutup botol	0	0	1	0,01	2	0,01	2	0,01	5	0,03
PL02	Botol <2 L	0	0	2	0,01	0	0	0	0	2	0,01
PL04	Botol, garpu, sendok, sedotan, pengaduk dan peralatan masak	15	0,08	19	0,10	25	0,14	23	0,13	82	0,45
PL05	Paket peralatan minuman wadah makanan	1	0,01	0	0	0	0	0	0	1	0,01
PL06	Wadah makanan	11	0,06	13	0,07	14	0,08	7	0,04	45	0,24
PL07	Kantong plastik (buram atau bening)	11	0,06	13	0,07	12	0,07	12	0,07	48	0,26
PL10	Korek gas	0	0	0	0,00	0	0	1	0,01	1	0,01
PL16	Terpal (terpal atau kantong plastik anyaman, bungkus palet)	0	0	1	0,01	5	0,03	0	0	6	0,03
PL19	Tali tambang	4	0,02	0	0	6	0,03	3	0,02	13	0,07
PL21	Tali pita plastik	2	0,01	1	0,01	1	0,01	1	0,01	5	0,03
PL24	Bahan plastik lainnya	1	0,01	7	0,04	4	0,02	3	0,02	15	0,08
FP01	Busa spom	0	0	0	0	1	0,01	0	0	1	0,01
	Gabus (insulasi pendingin dan pengepakan)	7	0,04	0	0	0	0	0	0	7	0,04
	Total	52	0,27	57	0,30	70	0,38	52	0,29	231	1,25
	Rata-rata		0,07		0,08		0,10		0,07		0,31

**UNIT SAMPLING 2**

Kode Sampah	Klasifikasi Sampah	TRANSEK 3		TRANSEK 8		TRANSEK 18		TRANSEK 19		Total	
		Jumlah	Kelimpahan	Jumlah	Kelimpahan	Jumlah	Kelimpahan	Jumlah	Kelimpahan	Jumlah	Kelimpahan
PL01	Tutup botol	2	0,01	0	0	1	0,01	1	0,01	4	0,02
PL04	Botol, garpu, sendok, sedotan, pengaduk dan peralatan masak	5	0,03	5	0,03	11	0,06	7	0,04	28	0,15
PL06	Wadah makanan (makanan cepat saji, cangkir, kotak makan siang dan sejenisnya)	5	0,03	14	0,07	8	0,04	6	0,03	33	0,17
PL07	Kantong plastik (buram atau bening)	9	0,05	3	0,02	5	0,03	6	0,03	23	0,12
PL10	Korek gas	0	0	0	0	2	0,01	0	0	2	0,01
PL16	Terpal (terpal atau kantong plastik anyaman, bungkus palet)	0	0	0	0	0	0	1	0,01	1	0,01
PL19	Tali tambang	3	0,02	3	0,02	1	0,01	2	0,01	9	0,05
PL21	Tali pita plastik	0	0	3	0,02	5	0,03	0	0	8	0,04
PL24	Bahan plastik lainnya	1	0,01	0	0	3	0,02	6	0,03	10	0,05
FP04	Gabus (insulasi pendingin dan pengepakan)	1	0,01	0	0	0	0	0	0	1	0,01
	<b>Total</b>	<b>26</b>	<b>0,13</b>	<b>28</b>	<b>0,15</b>	<b>36</b>	<b>0,20</b>	<b>29</b>	<b>0,15</b>	<b>119</b>	<b>0,63</b>
	<b>Rata-rata</b>		<b>0,03</b>		<b>0,04</b>		<b>0,05</b>		<b>0,04</b>		<b>0,16</b>

### UNIT SAMPLING 3

Kode Sampah	Klasifikasi Sampah	TRANSEK 2		TRANSEK 3		TRANSEK 8		TRANSEK 10		Total	
		Jumlah	Kelimpahan	Jumlah	Kelimpahan	Jumlah	Kelimpahan	Jumlah	Kelimpahan	Jumlah	Kelimpahan
PL01	Tutup botol	1	0,01	2	0,01	4	0,02	0	0	7	0,04
PL02	Botol <2 L	0	0	1	0,01	0	0	5	0,03	6	0,03
PL04	Botol, garpu, sendok, sedotan, pengaduk dan peralatan masak	5	0,03	1	0,01	9	0,04	0	0	15	0,07
PL05	Paket peralatan minuman wadah makanan (makanan cepat saji, cangkir, kotak makan siang dan sejenisnya)	0	0	1	0,01	0	0	13	0,07	14	0,08
PL06	Wadah makanan (makanan cepat saji, cangkir, kotak makan siang dan sejenisnya)	1	0,01	13	0,07	0	0	8	0,04	22	0,12
PL07	Kantong plastik (buram atau bening)	6	0,03	5	0,03	1	0,005	0	0	12	0,06
PL10	Korek gas	0	0	0	0	0	0	2	0,01	2	0,01
PL19	Tali tambang	1	0,01	1	0,01	4	0,02	1	0,01	7	0,04
PL21	Tali pita plastik	0	0	0	0	1	0,005	0	0	1	0,005
PL24	Bahan plastik lainnya	5	0,03	4	0,02	3	0,01	0	0	12	0,06
FP01	Gabus (insulasi pendingin dan pengepakan)	0	0	0	0	3	0,01	1	0,01	4	0,02
Total		19	0,10	28	0,15	25	0,12	30	0,16	102	0,54
Rata-rata			0,03		0,04		0,03		0,04		0,13

Lampiran 4. Jumlah dan kelimpahan jumlah sampah plastik perkategori

➤ 27 November 2021

**UNIT SAMPLING 1**

No	Kategori Plastik	TRANSEK 2		TRANSEK 6		TRANSEK 10		TRANSEK 17		Total	
		Jumlah	Kelimpahan	Jumlah	Kelimpahan	Jumlah	Kelimpahan	Jumlah	Kelimpahan	Jumlah	Kelimpahan
1	Plastik	50	0,32	63	0,38	86	0,54	19	0,12	218	1,36
2	Busa Plastik	4	0,03	4	0,02	28	0,18	9	0,06	45	0,28
	Total	54	0,34	67	0,40	114	0,71	28	0,18	263	1,64
	Rata-rata		0,09		0,10		0,18		0,04		0,41

**UNIT SAMPLING 2**

No	Kategori Plastik	TRANSEK 3		TRANSEK 8		TRANSEK 18		TRANSEK 19		Total	
		Jumlah	Kelimpahan	Jumlah	Kelimpahan	Jumlah	Kelimpahan	Jumlah	Kelimpahan	Jumlah	Kelimpahan
1	Plastik	70	0,40	37	0,22	30	0,17	18	0,10	155	0,89
2	Busa Plastik	3	0,02	4	0,02	2	0,01	5	0,03	14	0,08
	Total	73	0,42	41	0,24	32	0,18	23	0,13	169	0,97
	Rata-rata		0,10		0,06		0,05		0,03		0,24

**UNIT SAMPLING 3**

No	Kategori Plastik	TRANSEK 2		TRANSEK 3		TRANSEK 8		TRANSEK 10		Total	
		Jumlah	Kelimpahan	Jumlah	Kelimpahan	Jumlah	Kelimpahan	Jumlah	Kelimpahan	Jumlah	Kelimpahan
1	Plastik	57	0,33	49	0,29	45	0,29	53	0,33	204	1,25
2	Busa Plastik	0	0	7	0,04	4	0,03	10	0,06	21	0,13
	Total	57	0,33	56	0,34	49	0,31	63	0,40	225	1,38
	Rata-rata		0,08		0,08		0,08		0,10		0,35

➤ 04 Desember 2021

### UNIT SAMPLING 1

No	Kategori Plastik	TRANSEK 2		TRANSEK 6		TRANSEK 10		TRANSEK 17		Total	
		Jumlah	Kelimpahan	Jumlah	Kelimpahan	Jumlah	Kelimpahan	Jumlah	Kelimpahan	Jumlah	Kelimpahan
1	Plastik	116	0,64	115	0,66	82	0,43	87	0,46	400	2,20
2	Busa Plastik	0	0	0	0	0	0	5	0,03	5	0,03
	Total	116	0,64	115	0,66	82	0,43	92	0,49	405	2,22
	Rata-rata		0,16		0,17		0,11		0,12		0,56

### UNIT SAMPLING 2

No	Kategori Plastik	TRANSEK 3		TRANSEK 8		TRANSEK 18		TRANSEK 19		Total	
		Jumlah	Kelimpahan	Jumlah	Kelimpahan	Jumlah	Kelimpahan	Jumlah	Kelimpahan	Jumlah	Kelimpahan
1	Plastik	60	0,34	54	0,32	46	0,25	54	0,30	214	1,21
2	Busa Plastik	6	0,04	0	0	0	0	0	0	6	0
	Total	66	0,38	54	0,32	46	0,25	54	0,30	220	1,24
	Rata-rata		0,09		0,08		0,06		0,07		0,31

### UNIT SAMPLING 3

No	Kategori Plastik	TRANSEK 2		TRANSEK 3		TRANSEK 8		TRANSEK 10		Total	
		Jumlah	Kelimpahan	Jumlah	Kelimpahan	Jumlah	Kelimpahan	Jumlah	Kelimpahan	Jumlah	Kelimpahan
1	Plastik	61	0,37	48	0,28	50	0,28	64	0,39	223	1,32
2	Busa Plastik	0	0	0	0	1	0,01	2	0,01	3	0,02
	Total	61	0,37	48	0,28	51	0,29	66	0,40	226	1,33
	Rata-rata		0,09		0,07		0,07		0,10		0,33

➤ 11 Desember 2021

**UNIT SAMPLING 1**

No	Kategori Plastik	TRANSEK 2		TRANSEK 6		TRANSEK 10		TRANSEK 17		Total	
		Jumlah	Kelimpahan	Jumlah	Kelimpahan	Jumlah	Kelimpahan	Jumlah	Kelimpahan	Jumlah	Kelimpahan
1	Plastik	38	0,25	82	0,55	46	0,31	35	0,23	201	1,34
2	Busa Plastik	9	0,06	12	0,08	1	0,01	3	0,02	25	0,17
	Total	47	0,31	94	0,64	47	0,31	38	0,25	226	1,50
	Rata-rata		0,08		0,16		0,08		0,06		0,38

**UNIT SAMPLING 2**

No	Kategori Plastik	TRANSEK 3		TRANSEK 8		TRANSEK 18		TRANSEK 19		Total	
		Jumlah	Kelimpahan	Jumlah	Kelimpahan	Jumlah	Kelimpahan	Jumlah	Kelimpahan	Jumlah	Kelimpahan
1	Plastik	39	0,27	30	0,20	53	0,38	25	0,17	147	1,03
2	Busa Plastik	7	0,05	0	0	0	0	0	0	7	0,05
	Total	46	0,32	30	0,20	53	0,38	25	0,17	154	1,08
	Rata-rata		0,08		0,05		0,10		0,04		0,27

**UNIT SAMPLING 3**

No	Kategori Plastik	TRANSEK 2		TRANSEK 3		TRANSEK 8		TRANSEK 10		Total	
		Jumlah	Kelimpahan	Jumlah	Kelimpahan	Jumlah	Kelimpahan	Jumlah	Kelimpahan	Jumlah	Kelimpahan
1	Plastik	16	0,14	12	0,09	15	0,13	14	0,12	57	0,48
2	Busa Plastik	1	0,01	0	0	3	0,03	0	0	4	0,03
	Total	17	0,15	12	0,09	18	0,15	14	0,12	61	0,52
	Rata-rata		0,04		0,02		0,04		0,03		0,13

➤ **19 Desember 2021**

### UNIT SAMPLING 1

No	Kategori Plastik	TRANSEK 2		TRANSEK 6		TRANSEK 10		TRANSEK 17		Total	
		Jumlah	Kelimpahan	Jumlah	Kelimpahan	Jumlah	Kelimpahan	Jumlah	Kelimpahan	Jumlah	Kelimpahan
1	Plastik	45	0,24	57	0,30	69	0,38	52	0,29	223	1,21
2	Busa Plastik	7	0,04	0	0	1	0,01	0	0	8	0,04
	Total	52	0,28	57	0,30	70	0,39	52	0,29	231	1,25
	Rata-rata		0,07		0,08		0,10		0,07		0,31

### UNIT SAMPLING 2

No	Kategori Plastik	TRANSEK 3		TRANSEK 8		TRANSEK 18		TRANSEK 19		Total	
		Jumlah	Kelimpahan	Jumlah	Kelimpahan	Jumlah	Kelimpahan	Jumlah	Kelimpahan	Jumlah	Kelimpahan
1	Plastik	25	0,13	28	0,15	36	0,20	29	0,15	118	0,62
2	Busa Plastik	1	0,01	0	0	0	0	0	0	1	0,01
	Total	26	0,14	28	0,15	36	0,20	29	0,15	119	0,63
	Rata-rata		0,03		0,04		0,05		0,04		0,16

### UNIT SAMPLING 3

No	Kategori Plastik	TRANSEK 2		TRANSEK 3		TRANSEK 8		TRANSEK 10		Total	
		Jumlah	Kelimpahan	Jumlah	Kelimpahan	Jumlah	Kelimpahan	Jumlah	Kelimpahan	Jumlah	Kelimpahan
1	Plastik	19	0,10	28	0,15	22	0,10	29	0,16	98	0,52
2	Busa Plastik	0	0	0	0	3	0,01	1	0,01	4	0,02
	Total	19	0,10	28	0,15	25	0,11	30	0,17	102	0,54
	Rata-rata		0,03		0,04		0,03		0,04		0,13

Lampiran 5. Berat dan kelimpahan berat sampah plastik perjenis

➤ 27 November 2021

### UNIT SAMPLING 1

Kode Sampah	Klasifikasi ampah	TRANSEK 2		TRANSEK 6		TRANSEK 10		TRANSEK 17		Total	
		Berat	Kelimpahan	Berat	Kelimpahan	Berat	Kelimpahan	Berat	Kelimpahan	Berat	Kelimpahan
PL01	Tutup botol	9,2	0,06	2,3	0,01	11,6	0,07	0	0	23,1	0,14
PL02	Botol <2 L	16,7	0,11	13,2	0,08	13,6	0,09	15,4	0,10	58,9	0,37
PL04	Botol, garpu, sendok, sedotan, pengaduk dan peralatan masak	13,4	0,08	32,6	0,20	7,9	0,05	0,4	0,003	54,3	0,33
PL05	Paket peralatan minuman wadah makanan (makanan cepat saji, cangkir, kotak makan siang dan sejenisnya)	0	0	0	0	0	0	48,1	0,30	48,1	0,30
PL06	Wadah makanan (makanan cepat saji, cangkir, kotak makan siang dan sejenisnya)	57,8	0,37	74,5	0,45	137,7	0,86	130,2	0,82	400,2	2,50
PL07	Kantong plastik (buram atau bening)	18,3	0,12	19,2	0,12	46,9	0,29	12,5	0,08	96,9	0,60
PL08	Mainan dan perlengkapan pesta	0	0	3,8	0,02	0	0	2,5	0,02	6,3	0,04
PL10	Korek gas	0	0	0	0	32,5	0,20	0	0	32,5	0,20
PL19	Tali tambang	80,5	0,51	0	0	105,2	0,66	0	0	185,7	1,17
PL21	Tali pita plastik	0	0	3,5	0,02	0	0	3,9	0,02	7,4	0,05
FP01	Busa spom	0	0	22,3	0,13	62,8	0,39	0	0	85,1	0,53
FP02	Gelas dan wadah paket makanan	0	0	0	0	0	0	10,7	0,07	10,7	0,07
FP04	Gabus (insulasi pendingin dan pengepakan)	36,7	0,23	12,7	0,08	261,2	1,64	210,5	1,33	521,1	3,28
Total		232,6	1,47	184,1	1,11	679,4	4,26	434,2	2,75	1530,3	9,59
Rata-rata			0,37		0,28		1,06		0,69		2,40

### UNIT SAMPLING 2

Kode	Klasifikasi	TRANSEK 3	TRANSEK 8	TRANSEK 18	TRANSEK 19	Total
------	-------------	-----------	-----------	------------	------------	-------



Sampah	Sampah	Berat	Kelimpahan	Berat	Kelimpahan	Berat	Kelimpahan	Berat	Kelimpahan	Berat	Kelimpahan
PL01	Tutup botol	5,1	0,03	0	0	0	0	2,5	0,01	7,6	0,04
PL02	Botol <2 L	0	0,	22,2	0,13	20,2	0,12	0	0	42,4	0,25
PL04	Botol, garpu, sendok, sedotan, pengaduk dan peralatan masak	27,3	0,16	3,7	0,02	0	0	1,8	0,01	32,8	0,19
PL06	Wadah makanan (makanan cepat saji, cangkir, kotak makan siang dan sejenisnya)	145,7	0,83	100	0,59	103,3	0,60	91,3	0,52	440,3	2,54
PL07	Kantong plastik (buram atau bening)	25,2	0,14	9,8	0,06	38,7	0,22	0	0	73,7	0,42
PL10	Korek gas	9,6	0,05	0	0	0	0	0	0	9,6	0,05
PL11	Rokok, puntung dan filter	1,3	0,01	0	0	0		0	0	1,3	0,01
PL19	Tali tambang	16,4	0,09	46,5	0,27	31,2	0,18	0	0	94,1	0,55
PL21	Tali pita plastik	0	0	0	0	6,2	0,04	0	0	6,2	0,04
PL24	Bahan plastik lainnya	19,5	0,11	0	0	0	0	0	0	19,5	0,11
FP02	Gelas dan wadah paket makanan	12,1	0,07	0	0	0	0	0	0	12,1	0,07
FP04	Gabus (insulasi pendingin dan pengepakan)	0	0	33,8	0,20	1,4	0,01	13,8	0,08	49	0,29
	Total	262,2	1,50	216	1,27	201	1,16	109,4	0,62	788,6	4,55
	Kelimpahan		0,37		0,32		0,29		0,16		1,14

### UNIT SAMPLING 3

Kode Sampah	Klasifikasi Sampah	TRANSEK 2		TRANSEK 3		TRANSEK 8		TRANSEK 10		Total	
		Berat	Kelimpahan	Berat	Kelimpahan	Berat	Kelimpahan	Berat	Kelimpahan	Berat	Kelimpahan
PL01	Tutup botol	7,3	0,04	0	0	4,2	0,03	13,2	0,08	24,7	0,15
PL02	Botol <2 L	24,3	0,14	45	0,27	26,3	0,17	15,1	0,10	110,7	0,68
PL04	Botol, garpu, sendok, sedotan, pengaduk dan peralatan masak	24,7	0,15	6,9	0,04	14,2	0,09	12,5	0,08	58,3	0,36
PL06	Wadah makanan (makanan cepat saji, cangkir, kotak makan siang dan sejenisnya)	47,1	0,28	124,4	0,75	43,5	0,28	119,1	0,75	334,1	2,05
PL07	Kantong plastik (buram atau bening)	0	0	0	0	13,2	0,08	76,1	0,48	89,3	0,56
PL08	Mainan dan perlengkapan pesta	0	0	0	0	3,2	0,02	0	0	3,2	0,02
PL10	Korek gas	7,2	0,04	0	0	0	0	0	0	7,2	0,04
PL19	Tali tambang	27,6	0,16	0	0	28,1	0,18	0	0	55,7	0,34
PL21	Tali pita plastik	0	0	2,5	0,02	1,1	0,01	14,6	0,09	18,2	0,11
PL24	Bahan plastik lainnya	17,2	0,10	0	0	4,2	0,03	0	0	21,4	0,13
FP04	Gabus (insulasi pendingin dan pengepakan)	0	0	70,2	0,42	13,5	0,09	198,4	1,25	282,1	1,76
Total		155,4	0,91	249	1,50	151,5	0,96	449	2,83	1004,9	6,21
Rata-rata			0,23		0,37		0,24		0,71		1,55

➤ 04 Desember 2021

UNIT SAMPLING 1

Kode Sampah	Klasifikasi Sampah	TRANSEK 2		TRANSEK 6		TRANSEK 10		TRANSEK 17		Total	
		Berat	Kelimpahan	Berat	Kelimpahan	Berat	Kelimpahan	Berat	Kelimpahan	Berat	Kelimpahan
PL01	Tutup botol	12,2	0,07	9,3	0,05	5,4	0,03	6,7	0,04	33,6	0,18
PL02	Botol <2 L	0	0	0	0	0	0	18,2	0,10	18,2	0,10
PL04	Botol, garpu, sendok, sedotan, pengaduk dan peralatan masak	32	0,18	23	0,13	13,8	0,07	34,3	0,18	103,1	0,56
PL06	Wadah makanan (makanan cepat saji, cangkir, kotak makan siang dan sejenisnya)	125,3	0,69	218,3	1,26	108,5	0,57	74,1	0,39	526,2	2,91
PL07	Kantong plastik (buram atau bening)	30,7	0,17	27,3	0,16	56,2	0,30	28,7	0,15	142,9	0,78
PL10	Korek gas	17,6	0,10	10,6	0,06	0	0	0	0	28,2	0,16
PL11	Rokok, puntung, filter	0	0	3,5	0,02	0	0	0	0	3,5	0,02
PL18	Senar minofilamen	0	0	8,2	0,05	0	0	0	0	8,2	0,05
PL19	Tali tambang	40	0,22	2,6	0,01	25,5	0,13	13,9	0,07	82	0,44
PL21	Tali pita plastik	2,1	0,01	2,8	0,02	28	0,15	0,7	0,004	33,6	0,18
PL24	Bahan plastik lainnya	63,6	0,35	100,3	0,58	37,5	0,20	20,6	0,11	222	1,24
FP04	Gabus (insulasi pendingin dan pengepakan)	0	0	0	0	0	0	0,5	0,003	0,5	0,003
	Total	323,5	1,78	405,9	2,34	274,9	1,45	197,7	1,05	1202	6,62
	Rata-rata		0,44		0,58		0,36		0,26		1,66

### UNIT SAMPLING 2

Kode Sampah	Klasifikasi Sampah	TRANSEK 3		TRANSEK 8		TRANSEK 18		TRANSEK 19		Total	
		Berat	Kelimpahan	Berat	Kelimpahan	Berat	Kelimpahan	Berat	Kelimpahan	Berat	Kelimpahan
PL01	Tutup botol	0	0	0	0	1,5	0,01	0	0	1,5	0,01
PL02	Botol <2 L	2,9	0,02	0	0	0	0	0	0	2,9	0,02
PL04	Botol, garpu, sendok, sedotan, pengaduk dan peralatan masak	20,3	0,12	20	0,12	5,8	0,03	8,1	0,04	54,2	0,31
PL06	Wadah makanan (makanan cepat saji, cangkir, kotak makan siang dan sejenisnya)	71,1	0,41	59,4	0,35	54,5	0,29	80,9	0,44	265,9	1,50
PL07	Kantong plastik (buram atau bening)	18,6	0,11	86	0,51	24,3	0,13	56,9	0,31	185,8	1,06
PL10	Korek gas	0	0	35,7	0,21	0	0	0	0	35,7	0,21
PL19	Tali tambang	9,2	0,05	58,3	0,34	85,2	0,46	0	0	152,7	0,86
PL21	Tali pita plastik	0	0	17,7	0,10	0	0	0	0	17,7	0,10
PL24	Bahan plastik lainnya	116,5	0,67	150,2	0,89	78,6	0,42	143,6	0,78	488,9	2,77
FP04	Gabus (insulasi dan pengepakan)	88,6	0,51	0	0	0	0	0	0	88,6	0,51
	Total	327,2	1,88	427,3	2,53	249,9	1,35	289,5	1,58	1293,9	7,34
	Rata-rata		0,47		0,63		0,34		0,40		1,84

### UNIT SAMPLING 3

Kode Sampah	Klasifikasi Sampah	TRANSEK 2		TRANSEK 3		TRANSEK 8		TRANSEK 10		Total	
		Berat	Kelimpahan	Berat	Kelimpahan	Berat	Kelimpahan	Berat	Kelimpahan	Berat	Kelimpahan
PL01	Tutup botol	0,3	0,002	0,3	0,002	0	0	4,6	0,03	5,2	0,03
PL02	Botol <2 L	7,8	0,05	8,2	0,05	34,1	0,19	24,4	0,15	74,5	0,44
PL04	Botol, garpu, sendok, sedotan, pengaduk dan peralatan masak	0	0	0,7	0	3,9	0,02	9,9	0,06	14,5	0,09
PL06	Wadah makanan (makanan cepat saji, cangkir, kotak makan siang dan sejenisnya)	33,5	0,20	18,7	0,11	23,8	0,14	122,1	0,74	198,1	1,19
PL07	Kantong plastik (buram atau bening)	9,4	0,06	0,7	0	20	0,11	16,9	0,10	47	0,28
PL08	Mainan dan perlengkapan pesta	0	0	1,1	0,01	5,4	0,03	6	0,04	12,5	0,07
PL10	Korek gas	7,1	0,04	0	0	0	0	13,7	0,08	20,8	0,13
PL19	Tali tambang	1,2	0,01	0,3	0	0	0	20	0,12	21,5	0,13
PL21	Tali pita plastik	0	0	0	0	0	0	5,9	0,04	5,9	0,04
PL24	Bahan plastik lainnya	11,7	0,07	5,8	0,03	130,6	0,74	74,9	0,46	223	1,30
FP04	Gabus (insulasi pendingin dan pengepakan)	0	0	0	0	8	0,05	0,5	0,003	8,5	0,05
	Total	71	0,43	35,8	0,21	225,8	1,28	298,9	1,82	631,5	3,73
	Rata-rata		0,11		0,05		0,32		0,45		0,93

➤ 11 Desember 2021

**UNIT SAMPLING 1**

Kode Sampah	Klasifikasi Sampah	TRANSEK 2		TRANSEK 6		TRANSEK 10		TRANSEK 17		Total	
		Berat	Kelimpahan	Berat	Kelimpahan	Berat	Kelimpahan	Berat	Kelimpahan	Berat	Kelimpahan
PL01	Tutup botol	2	0,01	23,8	0,16	5,8	0,04	0	0	31,6	0,21
PL02	Botol <2 L	0	0	43	0,29	0	0	0	0	43	0,29
PL04	Botol, garpu, sendok, sedotan, pengaduk dan peralatan masak	6,8	0,04	29,7	0,20	10,8	0,07	6,6	0,04	53,9	0,36
PL05	Paket peralatan minuman wadah makanan (makanan cepat saji, cangkir, kotak makan siang dan sejenisnya)	52,2	0,34	14,9	0,10	6,6	0,04	4,4	0,03	78,1	0,52
PL06	Wadah makanan (makanan cepat saji, cangkir, kotak makan siang dan sejenisnya)	0	0	55,6	0,38	0	0	32,9	0,21	88,5	0,59
PL07	Kantong plastik (buram atau bening)	5,7	0,04	36,4	0,25	12,2	0,08	8,1	0,05	62,4	0,42
PL08	Mainan dan perlengkapan pesta	0	0	7,1	0,05	0	0	0	0	7,1	0,05
PL10	Korek gas	0	0	14,3	0,10	16,8	0,11	0	0	31,1	0,21
PL19	Tali tambang	123,6	0,81	12	0,08	12,3	0,08	21,3	0,14	169,2	1,11
PL21	Tali pita plastik	0	0	11,8	0,08	44,4	0,30	8,1	0,05	64,3	0,43
PL24	Bahan plastik lainnya	27,7	0,18	105,6	0,71	89,9	0,60	11,2	0,07	234,4	1,57
FP02	Gelas dan wadah paket makanan	16,7	0,11	0	0	0	0	0	0	16,7	0,11
FP04	Gabus (insulasi pendingin dan pengepakan)	13,8	0,09	41,3	0,27	0,4	0,003	15,8	0,10	71,3	0,47
	Total	248,5	1,63	395,5	2,66	199,2	1,33	108,4	0,70	951,6	6,33
	Rata-rata		0,41		0,67		0,33		0,18		1,58

### UNIT SAMPLING 2

Kode Sampah	Klasifikasi Sampah	TRANSEK 3		TRANSEK 8		TRANSEK 18		TRANSEK 19		Total	
		Berat	Kelimpahan	Berat	Kelimpahan	Berat	Kelimpahan	Berat	Kelimpahan	Berat	Kelimpahan
PL01	Tutup botol	9,6	0,07	4,9	0,03	0	0	0	0	14,5	0,10
PL02	Botol <2 L	0	0	5	0,03	0	0	0	0	5	0,03
PL04	Botol, garpu, sendok, sedotan, pengaduk dan peralatan masak	5,3	0,04	1,5	0,01	11,2	0,08	3,8	0,03	21,8	0,15
PL06	Wadah makanan (makanan cepat saji, cangkir, kotak makan siang dan sejenisnya)	130,8	0,91	135,4	0,92	34,8	0,25	86,2	0,58	387,2	2,67
PL07	Kantong plastik (buram atau bening)	20,6	0,14	20,4	0,14	13,1	0,09	9,3	0,06	63,4	0,44
PL19	Tali tambang	2,3	0,02	6,9	0,05	1	0,01	150,8	1,02	161	1,09
PL21	Tali pita plastik	0	0	8,9	0,06	7,5	0,05	1,2	0,01	17,6	0,12
PL24	Bahan plastik lainnya	66	0,46	44,3	0,30	8,5	0,06	0	0	118,8	0,82
FP02	Gelas dan wadah paket makanan	47,7	0,33	0	0	0	0	0	0	47,7	0,33
	Total	282,3	1,97	227,3	1,55	76,1	0,55	251,3	1,69	837	5,76
	Rata-rata		0,49		0,39		0,14		0,42		1,44

### UNIT SAMPLING 3

Kode Sampah	Klasifikasi Sampah	TRANSEK 2		TRANSEK 3		TRANSEK 8		TRANSEK 10		Total	
		Berat	Kelimpahan	Berat	Kelimpahan	Berat	Kelimpahan	Berat	Kelimpahan	Berat	Kelimpahan
PL01	Tutup botol	0	0	0	0	0	0	3,2	0,03	3,2	0,03
PL02	Botol <2 L	0	0	16,7	0,13	91,3	0,78	65,4	0,57	173,4	1,49
PL04	Botol, garpu, sendok, sedotan, pengaduk dan peralatan masak	3,1	0,03	0,4	0,003	0	0	0,7	0,006	4,2	0,04
PL06	Wadah makanan (makanan cepat saji, cangkir, kotak makan siang dan sejenisnya)	98,2	0,84	0	0	7,7	0,07	128,3	1,13	234,2	2,03
PL07	Kantong plastik (buram atau bening)	5,7	0,05	14,9	0,12	1,2	0,01	15,2	0,13	37	0,31
PL08	Mainan dan perlengkapan pesta	0	0	0	0	0	0	39,5	0,35	39,5	0,35
PL19	Tali tambang	0	0	0	0	4,2	0,04	2,1	0,02	6,3	0,05
PL21	Tali pita plastik	0	0	0,4	0,003	0	0	0	0	0,4	0,003
PL24	Bahan plastik lainnya	8,3	0,07	51,4	0,40	5,7	0,05	14,4	0,13	79,8	0,65
FP04	Gabus (insulasi pendingin dan pengepakan)	24,2	0,21	0	0	7,9	0,07	0	0	32,1	0,27
Total		139,5	1,19	83,8	0,66	118	1,01	268,8	2,36	610,1	5,22
Rata-rata			0,30		0,16		0,25		0,59		1,31



**UNIT SAMPLING 1**

Kode Sampah	Klasifikasi Sampah	TRANSEK 2		TRANSEK 6		TRANSEK 10		TRANSEK 17		Total	
		Berat	Kelimpahan	Berat	Kelimpahan	Berat	Kelimpahan	Berat	Kelimpahan	Berat	Kelimpahan
PL01	Tutup botol	0	0	1,8	0,01	4,9	0,03	3,1	0,02	9,8	0,05
PL02	Botol <2 L	0	0	34,3	0,18	0	0	0	0	34,3	0,18
PL04	Botol, garpu, sendok, sedotan, pengaduk dan peralatan masak	9,5	0,05	14	0,07	19,3	0,11	15,8	0,09	58,6	0,32
PL05	Paket peralatan minuman wadah makanan (makanan cepat saji, cangkir, kotak makan siang dan sejenisnya)	4,1	0,02	0	0	0	0	0	0	4,1	0,02
PL06	Wadah makanan (makanan cepat saji, cangkir, kotak makan siang dan sejenisnya)	21,7	0,11	27,9	0,15	28,8	0,16	10,5	0,06	88,9	0,48
PL07	Kantong plastik (buram atau bening)	22,9	0,12	24,4	0,13	41,1	0,23	22,2	0,12	110,6	0,60
PL10	Korek gas	0	0	0	0	0	0	11,6	0,06	11,6	0,06
PL16	Terpal (terpal atau kantong plastik anyaman, bungkus palet)	0	0	15,8	0,08	33,1	0,18	0	0	48,9	0,27
PL19	Tali tambang	3,2	0,02	0	0	6,9	0,04	2,9	0,02	13	0,07
PL21	Tali pita plastik	3,9	0,02	0,8	0,004	1,1	0,01	1,9	0,01	7,7	0,04
PL24	Bahan plastik lainnya	6,7	0,04	32,8	0,17	8	0,04	16,7	0,09	64,2	0,35
FP01	Busa spom	0	0	0	0	6,2	0,03	0	0	6,2	0,03
FP04	Gabus (insulasi pendingin dan pengepakan)	15,5	0,08	0	0	0	0	0	0	15,5	0,08
	Total	87,5	0,46	151,8	0,80	149,4	0,82	84,7	0,47	473,4	2,56
	Rata-rata		0,12		0,20		0,21		0,12		0,64

**UNIT SAMPLING 2**

Kode Sampah	Klasifikasi Sampah	TRANSEK 3		TRANSEK 8		TRANSEK 18		TRANSEK 19		Total	
		Berat	Kelimpahan	Berat	Kelimpahan	Berat	Kelimpahan	Berat	Kelimpahan	Berat	Kelimpahan
PL01	Tutup botol	3,4	0,02	0	0	0,5	0,003	3,5	0,02	7,4	0,04
PL04	Botol, garpu, sendok, sedotan, pengaduk dan peralatan masak	4,4	0,02	4	0,02	11,8	0,06	6,8	0,04	27	0,14
PL06	Wadah makanan (makanan cepat saji, cangkir, kotak makan siang dan sejenisnya)	26,7	0,14	60,8	0,32	35,2	0,19	17	0,09	139,7	0,74
PL07	Kantong plastik (buram atau bening)	25	0,13	21,6	0,11	17,5	0,10	28,1	0,15	92,2	0,48
PL10	Korek gas	0	0	0	0	22,2	0,12	0	0	22,2	0,12
PL16	Terpal (terpal atau kantong plastik anyaman, bungkus palet)	0	0	0	0	0	0	0,8	0,004	0,8	0,00
PL19	Tali tambang	1,1	0,01	15,7	0,08	7,6	0,04	1,1	0,01	25,5	0,14
PL21	Tali pita plastik	0	0	0,5	0	8,1	0,04	0	0	8,6	0,05
PL24	Bahan plastik lainnya	2,2	0,01	0	0	92,3	0,51	20	0,11	114,5	0,62
FP04	Gabus (insulasi pendingin dan pengepakan)	3,5	0,02	0	0	0	0	0	0	3,5	0,02
	Total	66,3	0,34	102,6	0,54	195,2	1,07	77,3	0,41	441,4	2,35
	Rata-rata		0,08		0,13		0,27		0,10		0,59

### UNIT SAMPLING 3

Kode Sampah	Klasifikasi Sampah	TRANSEK 2		TRANSEK 3		TRANSEK 8		TRANSEK 10		Total	
		Berat	Kelimpahan	Berat	Kelimpahan	Berat	Kelimpahan	Berat	Kelimpahan	Berat	Kelimpahan
PL01	Tutup botol	1,2	0,01	5,4	0,03	7	0,03	0	0	13,6	0,07
PL02	Botol <2 L	0	0	12	0,07	0	0	2,5	0,01	14,5	0,08
PL04	Botol, garpu, sendok, sedotan, pengaduk dan peralatan masak	2	0,01	0,3	0,002	26,7	0,13	0	0	29	0,14
PL05	Paket peralatan minuman wadah makanan (makanan cepat saji, cangkir, kotak makan siang dan sejenisnya)	0	0	6,4	0,04	0	0	51,5	0,28	57,9	0,31
PL06	Wadah makanan (makanan cepat saji, cangkir, kotak makan siang dan sejenisnya)	0,3	0,002	67,5	0,37	0	0	19	0,10	86,8	0,48
PL07	Kantong plastik (buram atau bening)	7,5	0,04	12,5	0,07	3,2	0,01	0	0	23,2	0,12
PL10	Korek gas	0	0	0	0	0	0	1	0,01	1	0,01
PL19	Tali tambang	1,9	0,01	0,4	0,002	4,8	0,02	0,6	0,003	7,7	0,04
PL21	Tali pita plastik	0	0	0	0	2,1	0,01	0	0	2,1	0,01
PL24	Bahan plastik lainnya	23,3	0,13	11,9	0,07	17,8	0,08	0	0	53	0,27
FP04	Gabus (insulasi pendingin dan pengepakan)	0	0	0	0	33,4	0,16	4	0,02	37,4	0,18
Total		36,2	0,20	116,4	0,64	95	0,44	78,6	0,42	326,2	1,71
Rata-rata			0,05		0,16		0,11		0,11		0,43

Lampiran 6. Berat dan kelimpahan berat sampah plastik perkategori

➤ **27 November 2021**

**UNIT SAMPLING 1**

No	Kategori Plastik	TRANSEK 2		TRANSEK 6		TRANSEK 10		TRANSEK 17		Total	
		Berat	Kelimpahan	Berat	Kelimpahan	Berat	Kelimpahan	Berat	Kelimpahan	Berat	Kelimpahan
1	Plastik	195,9	1,24	149,1	0,90	355,4	2,23	213	1,35	913,4	5,72
2	Busa Plastik	36,7	0,23	35	0,21	324	2,03	221,2	1,40	616,9	3,87
	Total	232,6	1,47	184,1	1,11	679,4	4,26	434,2	2,75	1530,3	9,59
	Rata-rata		0,37		0,28		1,06		0,69		2,40

**UNIT SAMPLING 2**

No	Kategori Plastik	TRANSEK 3		TRANSEK 8		TRANSEK 18		TRANSEK 19		Total	
		Berat	Kelimpahan	Berat	Kelimpahan	Berat	Kelimpahan	Berat	Kelimpahan	Berat	Kelimpahan
1	Plastik	250,1	1,43	182,2	1,07	199,6	1,15	95,6	0,54	727,5	4,20
2	Busa Plastik	12,1	0,07	33,8	0,20	1,4	0,01	13,8	0,08	61,1	0,36
	Total	262,2	1,50	216	1,27	201	1,16	109,4	0,62	788,6	4,55
	Rata-rata		0,37		0,32		0,29		0,16		1,14

**UNIT SAMPLING 3**

No	Kategori Plastik	TRANSEK 2		TRANSEK 3		TRANSEK 8		TRANSEK 10		Total	
		Berat	Kelimpahan	Berat	Kelimpahan	Berat	Kelimpahan	Berat	Kelimpahan	Berat	Kelimpahan
1	Plastik	155,4	0,91	178,8	1,08	138	0,88	250,6	1,58	722,8	5,42
2	Busa Plastik	0	0,00	70,2	0,42	13,5	0,09	198,4	1,25	282,1	2,05
	Total	155,4	0,91	249	1,50	151,5	0,96	449	2,83	1004,9	6,21
	Rata-rata		0,23		0,37		0,24		0,71		1,55

➤ 04 Desember 2021

### UNIT SAMPLING 1

No	Kategori Plastik	TRANSEK 2		TRANSEK 6		TRANSEK 10		TRANSEK 17		Total	
		Berat	Kelimpahan	Berat	Kelimpahan	Berat	Kelimpahan	Berat	Kelimpahan	Berat	Kelimpahan
1	Plastik	323,5	1,78	405,9	2,34	274,9	1,45	197,2	1,04	1201,5	6,62
2	Busa Plastik	0	0,00	0	0,00	0	0,00	0,5	0,003	0,5	0,003
	Total	323,5	1,78	405,9	2,34	274,9	1,45	197,7	1,04	1202	6,62
	Rata-rata		0,44		0,58		0,36		0,26		1,66

### UNIT SAMPLING 2

No	Kategori Plastik	TRANSEK 3		TRANSEK 8		TRANSEK 18		TRANSEK 19		Total	
		Berat	Kelimpahan	Berat	Kelimpahan	Berat	Kelimpahan	Berat	Kelimpahan	Berat	Kelimpahan
1	Plastik	238,6	1,37	427,3	2,53	249,9	1,35	289,5	1,58	1205,3	6,83
2	Busa Plastik	88,6	0,51	0	0,00	0	0,00	0	0,00	88,6	0,51
	Total	327,2	1,88	427,3	2,53	249,9	1,35	289,5	1,58	1293,9	7,34
	Rata-rata		0,47		0,63		0,34		0,40		1,84

### UNIT SAMPLING 3

No	Kategori Plastik	TRANSEK 2		TRANSEK 3		TRANSEK 8		TRANSEK 10		Total	
		Berat	Kelimpahan	Berat	Kelimpahan	Berat	Kelimpahan	Berat	Kelimpahan	Berat	Kelimpahan
1	Plastik	71	0,43	35,8	0,21	217,8	1,24	298,4	1,81	623	3,68
2	Busa Plastik	0	0,00	0	0,00	8	0,05	0,5	0,003	8,5	0,05
	Total	71	0,43	35,8	0,21	225,8	1,29	298,9	1,82	631,5	3,73
	Rata-rata		0,11		0,05		0,32		0,45		0,93

➤ 11 Desember 2021

### UNIT SAMPLING 1

No	Kategori Plastik	TRANSEK 2		TRANSEK 6		TRANSEK 10		TRANSEK 17		Total	
		Berat	Kelimpahan	Berat	Kelimpahan	Berat	Kelimpahan	Berat	Kelimpahan	Berat	Kelimpahan
1	Plastik	218	1,43	354,2	2,39	198,8	1,33	92,6	0,60	863,60	5,75
2	Busa Plastik	30,5	0,20	41,3	0,28	0,4	0,003	15,8	0,10	88	0,58
	Total	248,5	1,63	395,5	2,67	199,2	1,33	108,4	0,70	951,6	6,33
	Rata-rata		0,41		0,67		0,33		0,18		1,58

### UNIT SAMPLING 2

No	Kategori Plastik	TRANSEK 3		TRANSEK 8		TRANSEK 18		TRANSEK 19		Total	
		Berat	Kelimpahan	Berat	Kelimpahan	Berat	Kelimpahan	Berat	Kelimpahan	Berat	Kelimpahan
1	Plastik	234,6	1,64	227,3	1,55	76,1	0,55	251,3	1,69	789,3	5,43
2	Busa Plastik	47,7	0,33	0	0,00	0	0,00	0	0,00	47,7	0,33
	Total	282,3	1,97	227,3	1,55	76,1	0,55	251,3	1,69	837	5,76
	Rata-rata		0,49		0,39		0,14		0,42		1,44

### UNIT SAMPLING 3

No	Kategori Plastik	TRANSEK 2		TRANSEK 3		TRANSEK 8		TRANSEK 10		Total	
		Berat	Kelimpahan	Berat	Kelimpahan	Berat	Kelimpahan	Berat	Kelimpahan	Berat	Kelimpahan
1	Plastik	115,3	0,99	83,8	0,66	110,1	0,94	268,8	2,36	578	4,95
2	Busa Plastik	24,2	0,21	0	0,00	7,9	0,07	0	0,00	32,1	0,27
	Total	139,5	1,19	83,8	0,66	118	1,01	268,8	2,36	610,1	5,22
	Rata-rata		0,30		0,16		0,25		0,59		1,31

➤ 19 Desember 2021

### UNIT SAMPLING 1

No	Kategori Plastik	TRANSEK 2		TRANSEK 6		TRANSEK 10		TRANSEK 17		Total	
		Berat	Kelimpahan	Berat	Kelimpahan	Berat	Kelimpahan	Berat	Kelimpahan	Berat	Kelimpahan
1	Plastik	72	0,38	151,8	0,80	143,2	0,79	84,7	0,47	451,7	2,44
2	Busa Plastik	15,5	0,08	0	0,00	6,2	0,03	0	0,00	21,7	0,12
	Total	87,5	0,46	151,8	0,80	149,4	0,82	84,7	0,47	473,4	2,56
	Rata-rata		0,12		0,20		0,21		0,12		0,64

### UNIT SAMPLING 2

No	Kategori Plastik	TRANSEK 3		TRANSEK 8		TRANSEK 18		TRANSEK 19		Total	
		Berat	Kelimpahan	Berat	Kelimpahan	Berat	Kelimpahan	Berat	Kelimpahan	Berat	Kelimpahan
1	Plastik	62,8	0,32	102,6	0,54	195,2	1,07	77,3	0,41	437,9	2,34
2	Busa Plastik	3,5	0,02	0	0,00	0	0,00	0	0,00	3,5	0,02
	Total	66,3	0,34	102,6	0,54	195,2	1,07	77,3	0,41	441,4	2,35
	Rata-rata		0,08		0,13		0,27		0,10		0,59

### UNIT SAMPLING 3

No	Kategori Plastik	TRANSEK 2		TRANSEK 3		TRANSEK 8		TRANSEK 10		Total	
		Berat	Kelimpahan	Berat	Kelimpahan	Berat	Kelimpahan	Berat	Kelimpahan	Berat	Kelimpahan
1	Plastik	36,2	0,20	116,4	0,64	61,6	0,29	74,6	0,40	288,8	1,53
2	Busa Plastik	0	0,00	0	0,00	33,4	0,16	4	0,02	37,4	0,18
	Total	36,2	0,20	116,4	0,64	95	0,44	78,6	0,42	326,2	1,71
	Rata-rata		0,05		0,16		0,11		0,11		0,43

Lampiran 7. Kelimpahan jumlah jenis setiap unit sampling

➤ **27 November 2021**

Kode Sampah	Klasifikasi Sampah	UNIT SAMPLING						Total	
		1		2		3		Jumlah	Kelimpahan
		Jumlah	Kelimpahan	Jumlah	Kelimpahan	Jumlah	Kelimpahan		
PL01	Tutup botol	12	0,08	6	0,03	13	0,08	31	0,19
PL02	Botol <2 L	9	0,06	6	0,04	11	0,07	26	0,16
PL04	Botol, garpu, sendok, sedotan, pengaduk dan peralatan masak	51	0,32	28	0,16	57	0,35	4	0,82
PL05	Paket peralatan minuman wadah makanan (makanan cepat saji, cangkir, kotak makan siang dan sejenisnya)	4	0,03	0	0	0	0	4	0,03
PL06	Wadah makanan (makanan cepat saji, cangkir, kotak makan siang dan sejenisnya)	108	0,67	71	0,41	83	0,51	262	1,59
PL07	Kantong plastik (buram atau bening)	20	0,12	23	0,13	11	0,07	54	0,33
PL08	Mainan dan perlengkapan pesta	2	0,01	0	0	1	0,01	3	0,02
PL10	Korek gas	3	0,02	1	0,01	1	0,01	5	0,03
PL11	Rokok, puntung dan filter	0	0	2	0,01	0	0	2	0,01
PL19	Tali tambang	5	0,03	6	0,03	7	0,04	18	0,11
PL21	Tali pita plastik	4	0,03	1	0,01	9	0,06	14	0,09
PL24	Bahan plastik lainnya	0	0	11	0,06	11	0,07	22	0,13
FP01	Busa spom	4	0,02	0	0	0	0	4	0,02
FP02	Gelas dan wadah paket makanan	3	0,02	3	0,02	0	0	6	0,04
FP04	Gabus (insulasi pendingin dan pengepakan)	38	0,24	11	0,06	21	0,13	70	0,43
	Total	263	1,64	169	0,97	225	1,38	657	3,99
	Rata-rata		0,41		0,24		0,35		1,33



➤ 04 Desember 2021

Kode Sampah	Klasifikasi Sampah	UNIT SAMPLING						Total	
		1		2		3		Jumlah	Kelimpahan
		Jumlah	Kelimpahan	Jumlah	Kelimpahan	Jumlah	Kelimpahan		
PL01	Tutup botol	20	0,11	1	0,01	5	0,03	26	0,15
PL02	Botol <2 L	1	0,01	1	0,01	17	0,10	19	0,11
PL04	Botol, garpu, sendok, sedotan, pengaduk dan peralatan masak	130	0,71	55	0,31	15	0,09	200	1,11
PL06	Wadah makanan (makanan cepat saji, cangkir, kotak makan siang dan sejenisnya)	124	0,69	58	0,32	101	0,59	283	1,60
PL07	Kantong plastik (buram atau bening)	62	0,34	37	0,21	36	0,21	135	0,76
PL08	Mainan dan perlengkapan pesta	0	0	0	0	3	0,02	3	0,02
PL10	Korek gas	4	0,02	4	0,02	5	0,03	0	0,07
PL11	Rokok, puntung dan filter	4	0,02	0	0	0	0	4	0,02
PL18	Senar minofilamen	1	0,01	0	0	0	0	1	0,01
PL19	Tali tambang	23	0,12	12	0,07	7	0,04	42	0,24
PL21	Tali pita plastik	10	0,05	7	0,04	1	0,01	18	0,10
PL24	Bahan plastik lainnya	21	0,12	39	0,22	33	0,19	93	0,53
FP04	Gabus (insulasi pendingin dan pengepakan)	5	0,03	6	0,03	3	0,02	14	0,08
	Total	405	2,22	220	1,24	226	1,33	851	4,79
	Rata-rata		0,55		0,31		0,33		1,60

➤ 11 Desember 2021

Kode Sampah	Klasifikasi Sampah	UNIT SAMPLING						Total	
		1		2		3		Jumlah	Kelimpahan
		Jumlah	Kelimpahan	Jumlah	Kelimpahan	Jumlah	Kelimpahan		
PL01	Tutup botol	10	0,07	6	0,04	1	0,01	17	0,12
PL02	Botol <2 L	3	0,02	1	0,01	12	0,10	16	0,13
PL04	Botol, garpu, sendok, sedotan, pengaduk dan peralatan masak	62	0,41	60	0,43	7	0,06	129	0,90
PL05	Paket peralatan minuman wadah makanan (makanan cepat saji, cangkir, kotak makan siang dan sejenisnya)	15	0,10	0	0	0	0	15	0,10
PL06	Wadah makanan (makanan cepat saji, cangkir, kotak makan siang dan sejenisnya)	19	0,13	31	0,21	14	0,12	64	0,46
PL07	Kantong plastik (buram atau bening)	18	0,12	23	0,16	8	0,07	49	0,35
PL08	Mainan dan perlengkapan pesta	2	0,01	0	0	2	0,02	4	0,03
PL10	Korek gas	3	0,02	0	0	0	0	0	0,02
PL19	Tali tambang	26	0,17	13	0,09	2	0,02	41	0,28
PL21	Tali pita plastik	10	0,07	6	0,04	1	0,01	17	0,12
PL24	Bahan plastik lainnya	33	0,22	7	0,05	10	0,08	50	0,35
FP02	Gelas dan wadah paket makanan	6	0,04	7	0,05	0	0	13	0,09
FP04	Gabus (insulasi pendingin dan pengepakan)	19	0,13	0	0	4	0,03	23	0,16
Total		226	1,50	154	1,08	61	0,52	441	3,10
Rata-rata			0,38		0,27		0,13		1,03

➤ 19 Desember 2021

Kode Sampah	Klasifikasi Sampah	UNIT SAMPLING						Total	
		1		2		3		Jumlah	Kelimpahan
		Jumlah	Kelimpahan	Jumlah	Kelimpahan	Jumlah	Kelimpahan		
PL01	Tutup botol	5	0,03	4	0,02	7	0,04	16	0,08
PL02	Botol <2 L	2	0,01	0	0	6	0,03	8	0,04
PL04	Botol, garpu, sendok, sedotan, pengaduk dan peralatan masak	82	0,45	28	0,15	15	0,07	125	0,67
PL05	Paket peralatan minuman wadah makanan (makanan cepat saji, cangkir, kotak makan siang dan sejenisnya)	1	0,01	0	0	14	0,08	15	0,08
PL06	Wadah makanan (makanan cepat saji, cangkir, kotak makan siang dan sejenisnya)	45	0,24	33	0,17	22	0,12	100	0,54
PL07	Kantong plastik (buram atau bening)	48	0,26	23	0,12	12	0,06	83	0,44
PL10	Korek gas	1	0,01	2	0,01	2	0,01	0	0,03
PL16	Terpal (terpal atau kantong plastik anyaman, bungkus palet)	6	0,03	1	0,01	0	0	7	0,04
PL19	Tali tambang	13	0,07	9	0,05	7	0,04	29	0,15
PL21	Tali pita plastik	5	0,03	8	0,04	1	0,01	14	0,08
PL24	Bahan plastik lainnya	15	0,08	10	0,05	12	0,06	37	0,20
FP01	Busa spom	1	0,01	0	0	0	0	1	0,01
FP04	Gabus (insulasi pendingin dan pengepakan)	7	0,04	1	0,01	4	0,02	12	0,06
Total		231	1,25	119	0,63	102	0,54	452	2,42
Rata-rata			0,31		0,16		0,14		0,81

Lampiran 8. Kelimpahan jumlah kategori setiap unit sampling

➤ **27 November 2021**

No	Kategori Plastik	Unit Sampling 1		Unit Sampling 2		Unit Sampling 3		Total	
		Jumlah	Kelimpahan	Jumlah	Kelimpahan	Jumlah	Kelimpahan	Jumlah	Kelimpahan
1	Plastik	218	1,36	155	0,89	204	1,25	577	3,51
2	Busa Plastik	45	0,28	14	0,08	21	0,13	80	0,49
	Total	263	1,64	169	0,97	225	1,38	657	3,99
	Rata-rata		0,41		0,24		0,35		1,33

➤ **04 Desember 2021**

No	Kategori Plastik	Unit Sampling 1		Unit Sampling 2		Unit Sampling 3		Total	
		Jumlah	Kelimpahan	Jumlah	Kelimpahan	Jumlah	Kelimpahan	Jumlah	Kelimpahan
1	Plastik	400	2,19	214	1,21	223	1,32	837	4,71
2	Busa Plastik	5	0,03	6	0,03	3	0,02	14	0,08
	Total	405	2,22	220	1,24	226	1,33	851	4,79
	Rata-rata		0,55		0,31		0,33		1,60

➤ **11 Desember 2021**

No	Kategori Plastik	Unit Sampling 1		Unit Sampling 2		Unit Sampling 3		Total	
		Jumlah	Kelimpahan	Jumlah	Kelimpahan	Jumlah	Kelimpahan	Jumlah	Kelimpahan
1	Plastik	201	1,34	147	1,03	57	0,48	405	2,85
2	Busa Plastik	25	0,17	7	0,05	4	0,03	36	0,25
	Total	226	1,50	154	1,08	61	0,52	441	3,10
	Rata-rata		0,38		0,27		0,13		1,03

➤ **19 Desember 2021**

No	Kategori Plastik	Unit Sampling 1		Unit Sampling 2		Unit Sampling 3		Total	
		Jumlah	Kelimpahan	Jumlah	Kelimpahan	Jumlah	Kelimpahan	Jumlah	Kelimpahan
1	Plastik	223	1,21	118	0,62	98	0,52	439	2,35
2	Busa Plastik	8	0,04	1	0,005	4	0,02	13	0,07
	Total	231	1,25	119	0,63	102	0,54	452	2,42
	Rata-rata		0,31		0,16		0,14		0,81

Lampiran 9. Kelimpahan berat jenis setiap unit sampling

➤ **27 November 2021**

Kode Sampah	Klasifikasi Sampah	UNIT SAMPLING						Total	
		1		2		3		Berat	Kelimpahan
		Berat	Kelimpahan	Berat	Kelimpahan	Berat	Kelimpahan	Berat	Kelimpahan
PL01	Tutup botol	23,1	0,14	7,6	0,04	24,7	0,15	55,4	0,34
PL02	Botol <2 L	58,9	0,37	42,4	0,25	110,7	0,68	212	1,29
PL04	Botol, garpu, sendok, sedotan, pengaduk dan peralatan masak	54,3	0,33	32,8	0,19	58,3	0,36	145,4	0,88
PL05	Paket peralatan minuman wadah makanan (makanan cepat saji, cangkir, kotak makan siang dan sejenisnya)	48,1	0,30	0	0	0	0	48,1	0,30
PL06	Wadah makanan (makanan cepat saji, cangkir, kotak makan siang dan sejenisnya)	400,2	2,50	440,3	2,54	334,1	2,05	1174,6	7,09
PL07	Kantong plastik (buram atau bening)	96,9	0,60	73,7	0,42	89,3	0,56	259,9	1,59
PL08	Mainan dan perlengkapan pesta	6,3	0,04	0	0	3,2	0,02	9,5	0,06
PL10	Korek gas	32,5	0,20	9,6	0,05	7,2	0,04	49,3	0,30
PL11	Rokok, puntung dan filter	0	0	1,3	0,01	0	0	1,3	0,01
PL19	Tali tambang	185,7	1,17	94,1	0,55	55,7	0,34	335,5	2,06
PL21	Tali pita plastik	7,4	0,05	6,2	0,04	18,2	0,11	31,8	0,20
PL24	Bahan plastik lainnya	0	0	19,5	0,11	21,4	0,13	40,9	0,24
FP01	Busa spom	85,1	0,53	0	0	0	0	85,1	0,53
FP02	Gelas dan wadah paket makanan	10,7	0,07	12,1	0,07	0	0	22,8	0,14
FP04	Gabus (insulasi pendingin dan pengepakan)	521,1	3,28	49	0,29	282,1	1,76	852,2	5,32
	Total	1530,3	9,59	788,6	4,55	1004,9	6,21	3323,8	20,35
	Rata-rata		2,40		1,14		1,55		6,78

➤ 04 Desember 2021

Kode Sampah	Klasifikasi Sampah	UNIT SAMPLING						Total	
		1		2		3		Berat	Kelimpahan
		Berat	Kelimpahan	Berat	Kelimpahan	Berat	Kelimpahan		
PL01	Tutup botol	33,6	0,18	1,5	0,01	5,2	0,03	40,3	0,22
PL02	Botol <2 L	18,2	0,10	2,9	0,02	74,5	0,44	95,6	0,55
PL04	Botol, garpu, sendok, sedotan, pengaduk dan peralatan masak	103,1	0,56	54,2	0,31	14,5	0,09	171,8	0,96
PL06	Wadah makanan (makanan cepat saji, cangkir, kotak makan siang dan sejenisnya)	526,2	2,91	265,9	1,50	198,1	1,19	990,2	5,60
PL07	Kantong plastik (buram atau bening)	142,9	0,78	185,8	1,06	47	0,28	375,7	2,11
PL08	Mainan dan perlengkapan pesta	0	0	0	0	12,5	0,07	12,5	0,07
PL10	Korek gas	28,2	0,16	35,7	0,21	20,8	0,13	0	0,49
PL11	Rokok, puntung dan filter	3,5	0,02	0	0	0	0	3,5	0,02
PL18	Senar minofilamen	8,2	0,05	0	0	0	0	8,2	0,05
PL19	Tali tambang	82	0,44	152,7	0,86	21,5	0,13	256,2	1,43
PL21	Tali pita plastik	33,6	0,18	17,7	0,10	5,9	0,04	57,2	0,32
PL24	Bahan plastik lainnya	222	1,24	488,9	2,77	223	1,30	933,9	5,30
FP04	Gabus (insulasi pendingin dan pengepakan)	0,5	0,003	88,6	0,51	8,5	0,05	97,6	0,56
	Total	1202	6,62	1293,9	7,34	631,5	3,73	3127,4	17,69
	Rata-rata		1,66		1,84		0,93		5,90

➤ 11 Desember 2021

Kode Sampah	Klasifikasi Sampah	UNIT SAMPLING						Total	
		1		2		3		Berat	Kelimpahan
		Berat	Kelimpahan	Berat	Kelimpahan	Berat	Kelimpahan		
PL01	Tutup botol	31,6	0,21	14,5	0,10	3,2	0,03	49,3	0,34
PL02	Botol <2 L	43	0,29	5	0,03	173,4	1,49	221,4	1,81
PL04	Botol, garpu, sendok, sedotan, pengaduk dan peralatan masak	53,9	0,36	21,8	0,15	4,2	0,04	79,9	0,55
PL05	Paket peralatan minuman wadah makanan (makanan cepat saji, cangkir, kotak makan siang dan sejenisnya)	78,1	0,52	0	0	0	0	78,1	0,52
PL06	Wadah makanan (makanan cepat saji, cangkir, kotak makan siang dan sejenisnya)	88,5	0,59	387,2	2,67	234,2	2,03	709,9	5,29
PL07	Kantong plastik (buram atau bening)	62,4	0,42	63,4	0,44	37	0,31	162,8	1,17
PL08	Mainan dan perlengkapan pesta	7,1	0,05	0	0	39,5	0,35	46,6	0,39
PL10	Korek gas	31,1	0,21	0	0	0	0	0	0,21
PL19	Tali tambang	169,2	1,11	161	1,09	6,3	0,05	336,5	2,25
PL21	Tali pita plastik	64,3	0,43	17,6	0,12	0,4	0,003	82,3	0,55
PL24	Bahan plastik lainnya	234,4	1,57	118,8	0,82	79,8	0,65	433	3,04
FP02	Gelas dan wadah paket makanan	16,7	0,11	47,7	0,33	0	0	64,4	0,44
FP04	Gabus (insulasi pendingin dan pengepakan)	71,3	0,47	0	0	32,1	0,27	103,4	0,74
	Total	951,6	6,33	837	5,76	610,1	5,22	2398,7	17,31
	Rata-rata		1,58		1,44		1,31		5,77



➤ 19 Desember 2021

Kode Sampah	Klasifikasi Sampah	UNIT SAMPLING						Total	
		1		2		3		Berat	Kelimpahan
		Berat	Kelimpahan	Berat	Kelimpahan	Berat	Kelimpahan		
PL01	Tutup botol	9,8	0,05	7,4	0,04	13,6	0,07	30,8	0,16
PL02	Botol <2 L	34,3	0,18	0	0	14,5	0,08	48,8	0,26
PL04	Botol, garpu, sendok, sedotan, pengaduk dan peralatan masak	58,6	0,32	27	0,14	29	0,14	114,6	0,60
PL05	Paket peralatan minuman wadah makanan (makanan cepat saji, cangkir, kotak makan siang dan sejenisnya)	4,1	0,02	0	0	57,9	0,31	62	0,33
PL06	Wadah makanan (makanan cepat saji, cangkir, kotak makan siang dan sejenisnya)	88,9	0,48	139,7	0,74	86,8	0,48	315,4	1,69
PL07	Kantong plastik (buram atau bening)	110,6	0,60	92,2	0,48	23,2	0,12	226	1,21
PL10	Korek gas	11,6	0,06	22,2	0,12	1	0,005	0	0,19
PL16	Terpal (terpal atau kantong plastik anyaman, bungkus palet)	48,9	0,27	0,8	0,004	0	0	49,7	0,27
PL19	Tali tambang	13	0,07	25,5	0,14	7,7	0,04	46,2	0,24
PL21	Tali pita plastik	7,7	0,04	8,6	0,05	2,1	0,01	18,4	0,10
PL24	Bahan plastik lainnya	64,2	0,35	114,5	0,62	53	0,27	231,7	1,24
FP01	Busa spom	6,2	0,03	0	0	0	0	6,2	0,03
FP04	Gabus (insulasi pendingin dan pengepakan)	15,5	0,08	3,5	0,02	37,4	0,18	56,4	0,28
Total		473,4	2,56	441,4	2,35	326,2	1,71	1241,0	6,62
Rata-rata			0,64		0,59		0,43		2,21

Lampiran 10. Kelimpahan berat kategori setiap unit sampling

➤ **27 November 2021**

No	Kategori Plastik	Unit Sampling 1		Unit Sampling 2		Unit Sampling 3		Total	
		Berat	Kelimpahan	Berat	Kelimpahan	Berat	Kelimpahan	Berat	Kelimpahan
1	Plastik	913,4	5,72	727,5	4,20	722,8	4,45	2.363,7	14,36
2	Busa Plastik	616,9	3,87	61,1	0,36	282,1	1,76	960,1	5,99
	Total	1.530,3	9,59	788,6	4,55	1.004,9	6,21	3.323,8	20,35
	Rata-rata		2,40		1,14		1,55		6,78

➤ **04 Desember 2021**

No	Kategori Plastik	Unit Sampling 1		Unit Sampling 2		Unit Sampling 3		Total	
		Berat	Kelimpahan	Berat	Kelimpahan	Berat	Kelimpahan	Berat	Kelimpahan
1	Plastik	1.201,5	6,62	1.205,3	6,83	623	3,68	3.029,8	17,13
2	Busa Plastik	0,5	0,003	88,6	0,51	8,5	0,05	97,6	0,56
	Total	1.202	6,62	1.293,9	7,34	631,5	3,73	3.127,4	17,69
	Rata-rata		1,66		1,84		0,93		5,90

➤ **11 Desember 2021**

No	Kategori Plastik	Unit Sampling 1		Unit Sampling 2		Unit Sampling 3		Total	
		Berat	Kelimpahan	Berat	Kelimpahan	Berat	Kelimpahan	Berat	Kelimpahan
1	Plastik	836,6	5,75	789,3	5,43	578	4,95	2.230,9	16,13
2	Busa Plastik	88	0,57	47,7	0,33	32,1	0,27	167,8	1,18
	Total	1.202	6,33	837	5,76	610,1	5,22	2.649,1	17,31
	Rata-rata		1,58		1,44		1,31		5,77

➤ **19 Desember 2021**

No	Kategori Plastik	Unit Sampling 1		Unit Sampling 2		Unit Sampling 3		Total	
		Berat	Kelimpahan	Berat	Kelimpahan	Berat	Kelimpahan	Berat	Kelimpahan
1	Plastik	451,7	2,44	437,9	2,34	288,8	1,52	1.178,4	6,30
2	Busa Plastik	21,7	0,12	3,5	0,02	37,4	0,18	62,6	0,31
	Total	473,4	2,56	441,4	2,35	326,2	1,71	1.241	6,61
	Rata-rata		0,64		0,59		0,43		2,21

Lampiran 11. Laju akumulasi jumlah

Waktu	Unit Sampling			Total	Waktu	Laju Akumulasi
	1	2	3			
04 Desember 2021	0,55	0,31	0,33	1,20	7	0,17
11 Desember 2021	0,38	0,27	0,13	0,77	7	0,11
19 Desember 2021	0,31	0,16	0,14	0,61	8	0,08
Total				2,58	22	0,12
Rata-rata				0,86		0,01

Lampiran 12. Laju akumulasi berat

Waktu	Unit Sampling			Total	Waktu	Laju Akumulasi
	1	2	3			
04 Desember 2021	1,66	1,84	0,93	4,42	7	0,63
11 Desember 2021	1,58	1,44	1,31	4,33	7	0,62
19 Desember 2021	0,64	0,59	0,43	1,65	8	0,21
Total				10,41	22	0,47
Rata-rata				3,47		0,02

Lampiran 13. Data kecepatan dan arah arus

Waktu	Ulangan	Kecepatan arus	Rata-rata	Arah arus (°)
		(m/s)	(m/s)	
27 November 2021	1	0,02	0,02	295
	2	0,02		312
	3	0,01		331
04 Desember 2021	1	0,04	0,03	367
	2	0,03		345
	3	0,03		355
11 Desember 2021	1	0,02	0,02	315
	2	0,02		302
	3	0,01		331
19 Desember 2021	1	0,01	0,01	220
	2	0,01		210
	3	0,01		235

Lampiran 14. Data Pasang Surut

Waktu	27 Nov 2021	04 Des 2021	11 Des 2021	19 Des 2021
	Pasang Surut	Pasang Surut	Pasang Surut	Pasang Surut
00.00	1,19	1,03	1,22	0,94
01.00	1,15	0,84	1,19	0,75
02.00	1,11	0,72	1,08	0,61
03.00	1	0,53	1,02	0,52
04.00	0,85	0,37	0,79	0,41
05.00	0,75	0,28	0,68	0,37
06.00	0,57	0,26	0,6	0,29
07.00	0,52	0,24	0,52	0,27
08.00	0,41	0,25	0,41	0,26
09.00	0,39	0,31	0,39	0,28
10.00	0,35	0,35	0,37	0,31
11.00	0,34	0,39	0,36	0,39
12.00	0,3	0,45	0,37	0,48
13.00	0,35	0,61	0,39	0,62
14.00	0,39	0,72	0,41	0,77
15.00	0,41	0,87	0,5	0,92
16.00	0,54	1,08	0,62	1,15
17.00	0,75	1,23	0,79	1,23
18.00	0,91	1,25	1,04	1,32
19.00	1,17	1,3	1,21	1,36
20.00	1,23	1,32	1,29	1,35
21.00	1,25	1,28	1,32	1,32
22.00	1,27	1,26	1,33	1,28
23.00	1,26	1,19	1,3	1,26
00.00	1,25	1,12	1,28	1,19
01.00	1,17	0,9	1,19	1,01
02.00	1,09	0,75	1,05	0,77
03.00	1,03	0,61	1,01	0,67
04.00	0,82	0,47	0,82	0,51
05.00	0,73	0,39	0,73	0,33
06.00	0,61	0,32	0,61	0,26
07.00	0,57	0,29	0,56	0,23
08.00	0,51	0,26	0,49	0,24

Lampiran 14. Lanjutan

	27 Nov 2021	04 Des 2021	11 Des 2021	19 Des 2021
Waktu	Pasang Surut	Pasang Surut	Pasang Surut	Pasang Surut
09.00	0,47	0,25	0,42	0,25
10.00	0,39	0,27	0,39	0,26
11.00	0,34	0,31	0,37	0,35
12.00	0,32	0,37	0,35	0,42
13.00	0,31	0,51	0,37	0,58
14.00	0,33	0,69	0,43	0,76

Lampiran 15. Data arah dan kecepatan angin

Waktu	Kecepatan angin (m/s)	Kecepatan maksimum (m/s)	Kecepatan minimum (m/s)	Kecepatan rata-rata (m/s)	Arah angin (°)
27 November 2021	4,2	4,82	3,4	1,42	296,94
04 Desember 2021	3,01	3,91	2,33	1,58	317,25
11 Desember 2021	4,02	4,44	3,51	0,92	281,38
19 Desember 2021	2,12	2,59	1,45	1,15	208,25

Lampiran 16. Data kemiringan pantai

Koordinat	X (m)	Y (cm)	%
05°13.154'	27,65	27	0,97
119°23.035'			

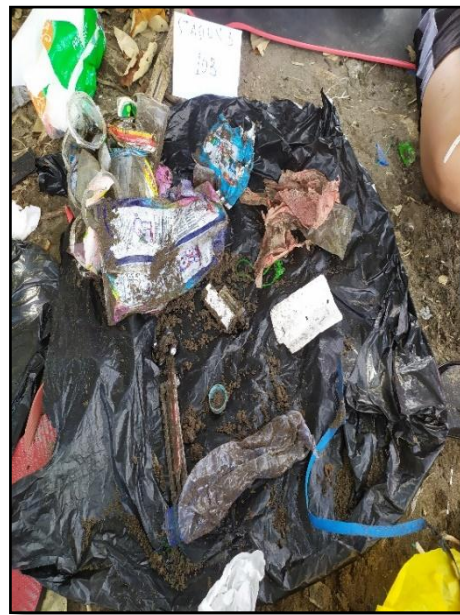
Lampiran 17. Data gelombang

27 November 21		04 Desember 2021		11 Desember 2021		19 Desember 2021	
Batas Atas	Batas Bawah	Batas Atas	Batas Bawah	Batas Atas	Batas Bawah	Batas Atas	Batas Bawah
60	45	109	95	88	89	94	75
42	38	107	86	91	86	88	82
59	54	112	94	88	83	88	76
46	40	107	85	93	84	96	75
55	48	109	93	88	81	94	73
47	39	102	90	86	84	90	79
57	46	104	88	89	84	93	76
42	37	100	91	89	86	94	77
65	50	102	86	88	84	88	79
47	38	99	80	91	86	83	79
50	44	107	89	85	79	88	77
42	36	110	90	92	86	93	79
60	48	92	83	87	84	87	79
45	37	105	80	88	83	90	83
63	49	97	82	90	83	85	74
45	38	103	91	89	86	101	80
59	43	95	78	88	86	92	83
45	32	103	89	91	87	97	82
55	39	99	85	89	87	89	82
40	31	104	91	90	85	87	78
57	42	107	98	87	83	92	76
43	35	98	80	91	86	94	81
55	41	99	81	89	85	93	77
42	36	110	90	88	84	90	82
69	58	100	83	91	85	97	83
45	36	103	90	91	86	91	81
60	48	97	80	86	84	91	79
42	32	99	79	91	85	97	82
70	61	105	94	88	85	94	87
46	36	100	85	89	85	98	83
60	48	104	86	92	87	97	80
40	31	107	88	91	84	92	84
70	59	120	103	90	86	95	85
45	35	100	87	88	84	97	82
70	58	110	96	87	84	94	84

Lampiran 17. Lanjutan

27 November 21		04 Desember 2021		11 Desember 2021		19 Desember 2021	
Batas Atas	Batas Bawah	Batas Atas	Batas Bawah	Batas Atas	Batas Bawah	Batas Atas	Batas Bawah
45	33	103	80	89	85	102	85
49	36	105	85	89	86	95	82
60	47	108	90	88	85	100	78
44	31	105	80	88	86	92	85
65	53	100	80	89	86	100	78
48	37	108	93	88	84	99	90
61	47	103	81	89	84	100	80
49	32	120	105	89	86	94	87
70	58	115	98	91	88	92	83
45	37	102	81	90	85	95	86
65	48	100	90	90	84	95	81
45	32	110	95	90	86	102	87

Lampiran 18. Dokumentasi kegiatan



➤ 27 November 2021



➤ 04 Desember 2021



➤ 1  
1  
Des  
emb  
er  
2021

➤ 19 Desember 2021

