

DAFTAR PUSTAKA

- Agung, Iskandar. 2013. *Pengembangan Pola Harmonis dan Sinergi Antara Guru, Kepala Sekolah dan Pengawas*. Jakarta: Bestari Buana Murni.
- Arifin. Barnawi. 2017. *Sistem Penjaminan Mutu Pendidikan, Teori dan Praktik*. Yogyakarta: Ar-Ruzz Media.
- Arni. 2017. *Komunikasi Organisasi*. Jakarta : Bumi Aksara.
- Cangara, Hafied. 2011. *Pengantar Ilmu Komunikasi*. Jakarta: Rajawali Pers.
- Cangara, Hafied. 2017. *Perencanaan Dan Strategi Komunikasi*. Jakarta: Rajawali Pers.
- Efendy, Onong Uchjana. 2005. *Ilmu Theory dan Filsafat Komunikasi*. Bandung: Remaja Rosda Karya.
- Fajar, Marhaen. 2009. *Ilmu Komunikasi Teori dan Praktek*. Yogyakarta: Graha Ilmu
- Faules, F. Pace. 2010. *Komunikasi Organisasi Strategi Meningkatkan Kinerja Perusahaan*. Bandung: Pt.Remaja Rosda Karya.
- Hardjana, Andre. 2016. *Komunikasi Organisasi Startegi dan Kompetensi*. Jakarta: PT.Kompas Media Nusantara.
- Islami, L. O. 2018. *Collaborative Governance Konsep Dan Aplikasi*. Sleman: Deepublish.
- Jasmani. 2013. *Supervisi Pendidikan terobosan Baru Dalam Peningkatan Kinerja Pengawas Sekolah Dan Guru*. Yogyakarta: Ar-Ruzz Media.
- liliweri, Alo. 2011. *Komunikasi : Serba Ada Serba Makna* . Jakarta: Bumi Aksara.
- Moleong,L. J. 1997. *Metodologi Penelitian Kualitatif*. Bandung : Remaja Rosda karya.

- Mukarom, Zaenal. 2020. *Teori-Teori Komunikasi*. Bandung: Jurusan Manajemen Dakwah UIN Sunan Gunung Djati Bandung.
- Mulyana, Dedy. 2013. *Komunikasi Organisasi Strategi Meningkatkan Kinerja Perusahaan*. Bandung: Remaja Rosda Karya.
- Mulyana, Dedy. 2005. *Ilmu Komunikasi Suatu Pengantar*. Bandung: Remaja Rosda Karya
- Magdalena, Julia. 2021. *Efektifitas Komunikasi Organisasi Pemerintah Pada Masa Pandemi*, Jakarta : Scopindo Media Pustaka
- Sani, Abdullah,R. 2015. *Penjaminan Mutu Sekolah*. Jakarta: PT.Bumi Aksara.
- Semiawan, Conny. R. 2010. *Metode Penelitian Kualitatif*. Jakarta: Grasindo.
- Silviani, Irene. 2020. *Komunikasi Organisasi*. Surabaya: PT.Scopindo Media Pustaka.
- Sugiyono. 2013. *Metode Penelitian Kuantitatif,Kualitatif dan Kombinasi (MIXMETHODS)*. Bandung: Alfabeta.
- Suranto. 2018. *Komunikasi Organisasi : Prinsip Komunikasi Untuk Meningkatkan Kinerja Organisasi* . Bandung : Remaja Rosda Karya
- Romli, Khomsahrial. 2011, *Komunikasi Organisasi Lengkap*. Jakarta: Grafindo

Jurnal dan penelitian

- Aji. Kukuh, Kurniawan. 2019. Sinergi Pemerintah Desa Dan Koperasi unit Desa (KUD) Dalam Meningkatkan kesejahteraan masyarakat Di Desa Muara wahau Kecamatan Muara Wahau Kabupaten Kutai Timur. *ejournal.Pin.or.id*, 227.
- Amiruddin. 2019. *Sinergi Guru PAI dan Pengawas Dalam Meningkatkan Kualitas Pembelajaran Di SMP Manado*. Pusaka jurnal Vol.7 No.1 2019

- Christa. 2013. *Strategi Komunikasi Badan Narkotika Nasional (BNN) Dalam Mengurangi Jumlah Pengguna Narkoba Di Kota Samarinda*.ejournal.ilkom.fisip-unmul.org Vol .1 No.1 2013
- Susanti, Herdiana, Ayu. 2015. *Strategi Komunikasi Badan Kependudukan Dan Keluarga Berencana Nasional (BKKBN)*.Jurnal aspikom Vol.2 No.4 2015
- Mulawarman, K. Rosilawati,Y. 2014.*Komunikasi Organisasi Pada Dinas Perijinan Kota Yogyakarta Untuk Meningkatkan Pelayanan*.Jurnal Komunikasi Makna Vol.5 No.1 2014
- Jonnedi. 2020. *Strategi Komunikasi Organisasi Lembaga Penjaminan Mutu Pendidikan Sumatera Utara Dalam Implementasi Sistem Penjaminan Mutu Internal Pada SMP Model Di kabupaten Deli Serdang*. Tesis.Universitas Muhammadiyah Sumatera Utara
- Hasbi. 2016. *Aktualisasi Sinergi Komponen Governance Dalam Peningkatan Pelayanan Pendidikan Kecakapan Hidup.Di Kota Makassar*.Administrare jurnal Pemikiran Ilmiah dan Pendidikan Administrasi Perkantoran vol. 3 No.1 2016
- Heri Rahmatsyah Putra. 2019. *Bentuk Komunikasi Organisasi Di Jurusan Komunikasi Dan Penyiaran Islam UIN Ar-Raniry Banda Aceh*. Jurnal.utu.ac.id Ilmu Komunikasi Vol.5 No.2 2019
- Hassa Nurrohim. 2009. *Efektivitas Komunikasi Organisasi*. Jurnal Manajemen Vol.7 No.4, Mei 2009.
- Pitri,T,A. 2017. *Kolaborasi Pemerintah dan Masyarakat Dalam Penyelenggaraan Pendidikan : Pendidikan Khusus Di Provinsi Riau Tahun 2015-2016*. Jom FISIP Vol 4 No.2 2017

Perundang-undangan

Undang –Undang No 20 tahun 2003 tentang Sistem Pendidikan Nasional

Peraturan Menteri Pendidikan dan Kebudayaan Nomor 28 Tahun 2016 tentang Sistem Penjaminan Mutu Pendidikan Dasar dan Menengah.

Peraturan Menteri Pendidikan dan Kebudayaan Nomor 35 tahun 2017 tentang Rincian Tugas Unit Kerja di lingkungan Lembaga Penjaminan Mutu Sulawesi Barat,Papua Barat,Kepulauan Riau dan Kalimantan Utara.

LAMPIRAN-LAMPIRAN

PEDOMAN WAWANCARA

KEPALA LPMP SULAWESI BARAT

1. Menurut bapak apakah yang dimaksud program sinergi tugas e-supervisi yang ada di LPMP Sulawesi Barat ?
2. Apakah bapak ibu melibatkan semua komponen organisasi dalam menyukseskan program sinergi tugas e-supervisi?
3. Bagaimana cara bapak menyampaikan informasi terkait dengan program kepada bawahan ?
4. Bagaimana cara bapak menyampaikan informasi terkait dengan program kepada relasi/mitra ?
5. Apakah bapak mengevaluasi kinerja bawahan ?
6. Apakah di organisasi bapak yang anda pimpin selalu mengadakan rapat ?
7. Rapat yang anda laksanakan apakah melibatkan semua pejabat dan staf yang bapak pimpin ?
8. Jika belum memahami tentang program yang akan dilaksanakan apakah bawahan anda sering berkonsultasi kepada bapak ?
9. Media komunikasi apa yang sering bapak pergunakan dalam berkomunikasi ?
10. Apakah dalam menyampaikan pesan terkait dengan program sinergi tugas e-supervisi semua bawahan anda mengerti akan hal tersebut ?

11. Jika belum di pahami apakah bawahan anda sering berkonsultasi tentang program yang akan dilaksanakan tersebut ?
12. Apakah ada hambatan dalam berkomunikasi dengan bawahan ?
13. Langkah-langkah apa yang bapak lakukan dalam mengimplementasikan program sinergi tugas e-supervisi ?

KASUBBAG TATA USAHA

1. Menurut bapak apakah yang di maksud sinergi tugas supervisi yang ada di LPMP Sulawesi Barat ?
2. Dari mana anda memperoleh informasi tentang sinergi tugas supervisi tersebut ?
3. Bagaimana cara bapak berkomunikasi dengan atasan?
4. Apakah bapak sering mengadakan rapat kepada bawahan anda ?
5. Rapat yang anda laksanakan apakah melibatkan semua staf yang bapak pimpin ?
6. Dalam rapat yang bapak ibu laksanakan apakah semua peserta berperan aktif memberikan masukan pada pengembangan program sinergi tugas e-supervisi ?
7. Apakah bapak sering menerima saran atau masukan dari bawahan tentang program sinergi tugas e-supervisi ?
8. Media komunikasi apa saja yang bapak/ibu sering gunakan ?
9. Dalam pelaksanaan tugas keseharian apakah tidak ada permasalahan yang terjadi diantara pegawai yang bapak pimpin?
10. Apakah ada hambatan dalam berkomunikasi dengan bawahan ?
11. Strategi komunikasi apa yang bapak gunakan dalam mengimplementasikan program sinergi tugas e-supervisi ?
12. Apakah bapak bisa jelaskan bentuk kegiatan yang digunakan dalam implementasi program sinergi tugas E-supervisi ? Siapakah sasaran program sinergi tugas supervisi ini ?

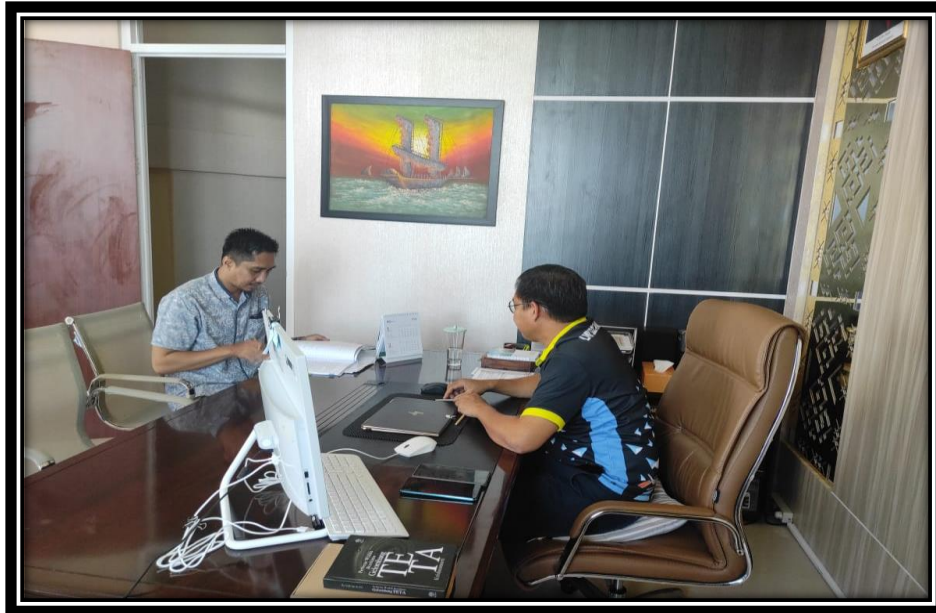
13. Menurut bapak hasil apa yang diharapkan dari pelaksanaan program ini ?

STAF LPMP

1. Menurut bapak/ibu apakah yang di maksud dengan program sinergi tugas e-supervisi yang ada di LPMP Sulawesi Barat ?
2. Dari mana anda memperoleh informasi tentang sinergitas tugas supervisi tersebut ?
3. Apakah anda selalu berkomunikasi dengan rekan kerja anda dalam memecahkan masalah pekerjaan ?
4. Apakah bapak ibu berkomunikasi dengan atasan lebih banyak menggunakan saluran formal ?
5. Apakah bapak/ibu merasa mudah dalam berkomunikasi dengan pimpinan ?
6. Media komunikasi apa yang sering bapak pergunakan dalam berkomunikasi?
7. Menurut anda apakah ada hambatan komunikasi didalam sebuah organisasi khususnya LPMP Sulawesi Barat ?

DOKUMENTASI PENELITIAN

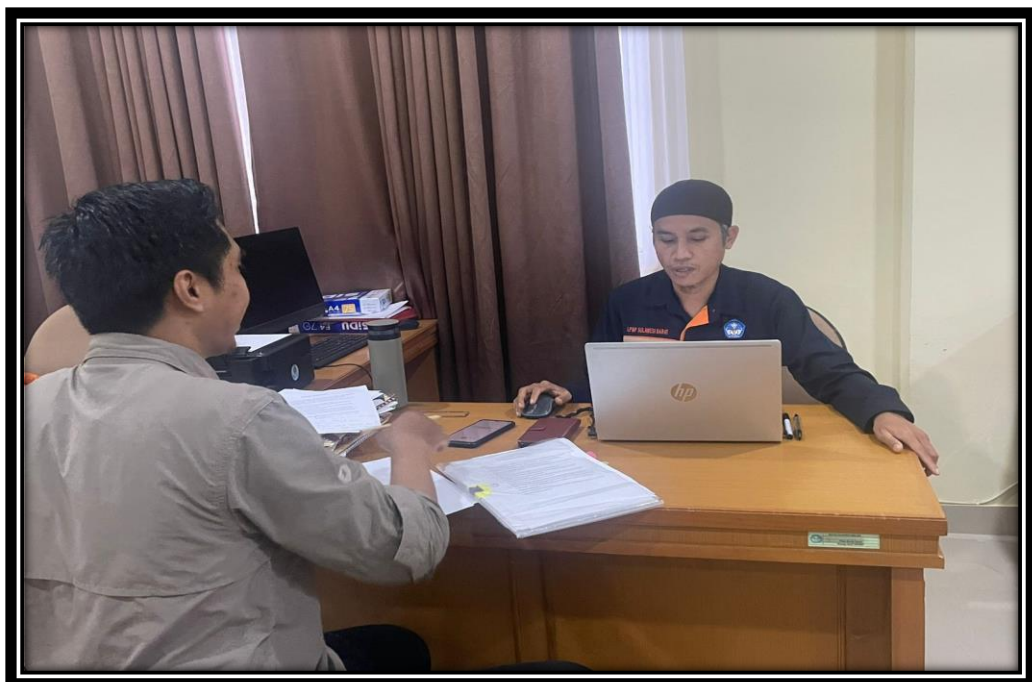
WAWANCARA DENGAN KEPALA LPMP SULBAR



WAWANCARA DENGAN KASUBBAG TATATUSAHA LPMP SULBAR



WAWANCARA DENGAN STAF BAG UMUM LPMP SULAWESI BARAT



WAWANCARA DENGAN STAF BAG UMUM LPMP SULAWESI BARAT



KEGIATAN RAPAT TERBATAS



KEGIATAN APEL RUTIN OLEH SELURUH ASN DAN PPPK



KEGIATAN RAPAT UMUM



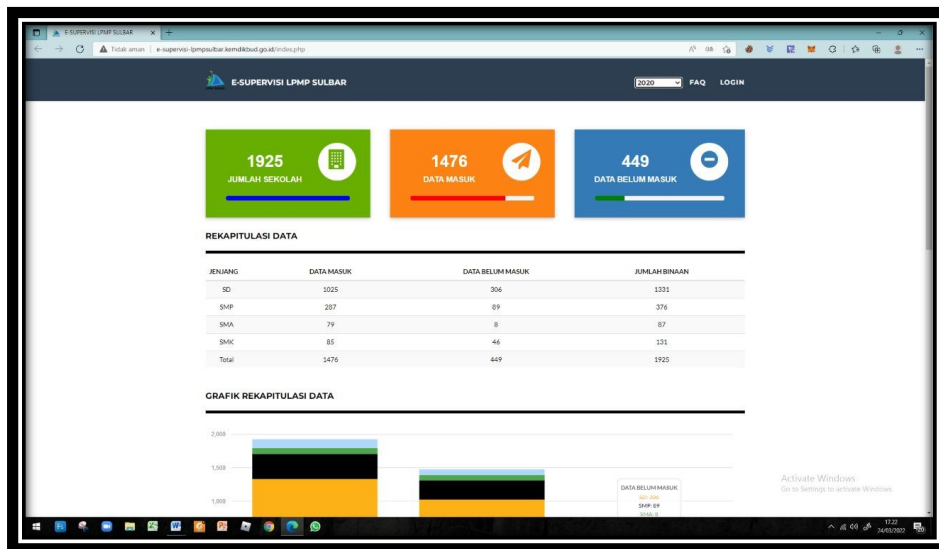
PELAKSANAAN KEGIATAN E-SUPERVISI SECARA LURING



PELAKSANAAN KEGIATAN E-SUPERVISI SECARA DARING



APLIKASI E-SUPERVISI LPMP SULAWESI BARAT



REKAPITULASI DATA PER JENJANG

KABUPATEN	SD			SMP			SMA			SMK		
	DATA MASUK	DATA BELUM MASUK	JUMLAH BINAAN	DATA MASUK	DATA BELUM MASUK	JUMLAH BINAAN	DATA MASUK	DATA BELUM MASUK	JUMLAH BINAAN	DATA MASUK	DATA BELUM MASUK	JUMLAH BINAAN
Majene	171	0	171	37	0	37	5	2	7	10	6	16
Palewani Mandar	242	92	334	77	9	86	16	0	16	14	14	28
Mamuju	177	135	312	41	26	67	16	5	21	21	2	23
Mamasa	205	58	263	47	53	100	20	1	21	21	18	39
Mamuju Tengah	104	10	114	37	0	37	10	0	10	12	0	12
Piungngayu	124	11	135	48	1	49	12	0	12	7	6	13
Total	1025	306	1331	287	89	376	79	8	87	85	46	131

FAQ

- Bagaimana Cara Login/Registrasi?
- Bagaimana Cara Tambah Sekolah Binaan
- Bagaimana Cara Hapus Sekolah Binaan?
- Bagaimana Cara Input Supervisi?
- Bagaimana Cara Upload Foto Bukti Supervisi?