

## DAFTAR PUSTAKA

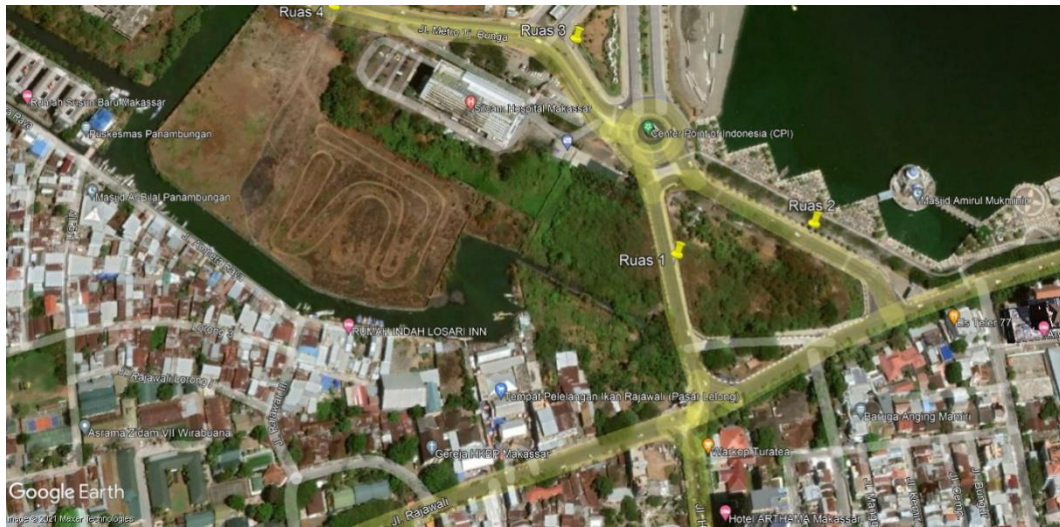
- Abadi, Agung. 2019. *Penanganan Tingkat Kebisingan Lalu Lintas Berbasis manajemen Transportasi pada Jalur Busway di Kota Makassar* [Skripsi]. Makassar : Universitas Hasanuddin.
- Anizar. 2009. *Teknik Keselamatan dan Kesehatan Kerja di Industri*. Yogyakarta: Graham Ilmu.
- Arifin, J. (2017). *SPSS 24 untuk Penelitian dan Skripsi*. Jakarta : Kelompok Gramedia.
- Badan Pusat Statistika. 2020. *Jumlah Kendaraan Bermotor Menurut Provinsi dan Jenis Kendaraan (unit), 2017-2019*. Jakarta: Badan Pusat Statistika.
- Badan Pusat Statistika. 2021. *Jumlah Kendaraan Bermotor Menurut Kabupaten/Kota dan Jenis Kendaraan (unit) di Provinsi Sulawesi Selatan, 2018-2020*. Sulawesi Selatan: Badan Pusat Statistika.
- Badan Pusat Statistika. 2016. *Jumlah Kendaraan Bermotor Menurut Kabupaten/Kota dan Jenis Kendaraan (unit) di Provinsi Sulawesi Selatan, 2015*. Sulawesi Selatan: Badan Pusat Statistika.
- Balirante, M., Lucia, I., & Kumaat, M. 2020. *Analisa Tingkat Kebisingan Lalu Lintas di Jalan Raya Ditinjau dari Tingkat Baku Mutu Kebisingan yang Diizinkan*. Vol. 8, No. 2, Februari 2020 (249-256) ISSN: 2337-6732. Manado : Universitas Sam Ratulangi
- Direktorat Jenderal Bina Marga. 2018. *Kondisi Jalan Nasional Semester II. Direktorat Pengembangan Jaringan Jalan Direktorat Jenderal Bina Marga*. Jakarta.
- Djalante, Susanti. 2010. *Analisis Tingkat Kebisingan di Jalan Raya yang Menggunakan Alat Pemberi Isyarat Lalu Lintas (APIL)*. Kendari : Universitas Halu Oleo.
- Fadilah, Tenri Nur. 2016. *Analisis Tingkat Kebisingan Simpang Empat Bersinyal Jalan Veteran Utara Makassar*. Makassar : Universitas Hasanuddin.
- Faradiba. 2020. *Penggunaan Aplikasi SPSS Untuk Analisis Statistika*. Jakarta : Universitas Kristen Indonesia.
- Feidihal. 2007. *Tingkat Kebisingan dan Pengaruhnya Terhadap Mahasiswa di Bengkel Teknik Mesin Poliklinik Negeri Padang*. Jurnal Teknik Mesin vol. 4, no. 1 : 23-26.

- Ghozali, Imam. 2005. *Aplikasi Analisis Multivariate dengan SPSS*. Semarang : Badan Penerbit UNDIP.
- Herianti, Rina. 2018. *Analisis Tingkat Kebisingan Jalan raya dan Konsentrasi Belajar Pada Siswa Di Sekolah Dasar Negeri 060891 Kecamatan Medan Baru Kota Medan Tahun 2018* [Skripsi]. Medan : Universitas Sumatera Utara.
- Juliansyah, Muhammad. 2019. *Analisis Kebisingan Akibat Lalu Lintas pada Jalan Kolonel H Burlian di Kota Palembang* [Skripsi]. Palembang : Universitas Sriwijaya.
- Kementerian Lingkungan Hidup Republik Indonesia. 1996. *KepMen LH Nomor 48/MenLH/11/1996 tentang Baku Tingkat Kebisingan*. Jakarta : Kementerian Lingkungan Hidup RI.
- Khairina. 2014. *Kebisingan Lalu Lintas Kendaraan Bermotor pada Ruas Jalan di Kecamatan Banjarmasin Tengah*. Jurnal Pendidikan Geografi. Volume 1, No 1, Juli 2014. Banjarmasin : Universitas Lambung Mangkurat
- Laboratorium Kualitas Udara dan Bising Departemen Teknik Lingkungan Fakultas Teknik Universitas Hasanuddin. 2020. *Penuntun Praktikum Bising*. Makassar : Fakultas Teknik Universitas Hasanuddin.
- Manual Kapasitas Jalan Indonesia. 1997. Direktorat Jenderal Bina Marga, Direktorat Bina Jalan Kota (Binkot).
- Menteri Kesehatan. 1987. Peraturan Menteri Kesehatan No. 718/MenKes/Per/XI/1987 tentang Kebisingan yang Berhubungan dengan Kesehatan. Jakarta.
- Morlok, E. K. 1995. *Pengantar Teknik dan Perencanaan Transportasi*. Jakarta : Erlangga.
- Nurul, Andi Ratifa. 2020. *Analisis Tingkat Kebisingan Sepanjang Jalur Kereta Api Yogyakarta* [Skripsi]. Makassar : Universitas Hasanuddin.
- Prasetio, L. 1985. *Akustik Lingkungan*. Institut Teknologi Sepuluh November Surabaya. Jakarta : Penerbit Erlangga.
- Putri, Jellys Sela. 2018. *Pengaruh Jarak Pemukiman Terhadap Tingkat Kebisingan Pada Jalur Kereta Api Jenis Ekonomi di Wilayah Kelurahan Winongo Kota Madiun* [Skripsi]. Madiun : Stikes Bhakti Husada Mulia Madiun.

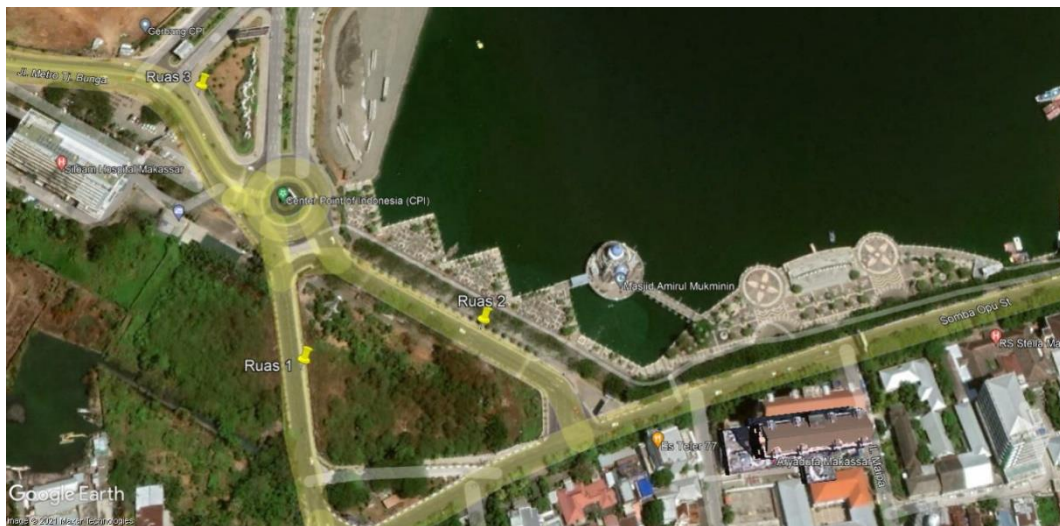
- Rahmi, Adita. 2009. *Analisis Hubungan Tingkat Kebisingan dan Keluhan Subjektif (Non Auditory) Pada Operator SPBU di DKI Jakarta Tahun 2009* [Skripsi]. Depok : Universitas Indonesia.
- Roestam, Ambar W. 2004. *Program Konservasi Pendengaran di Tempat Kerja. Cermin Dunia Kedokteran*. No.144, 2004.
- Santoso, S. 2002. *SPSS Versi 11.5 Cetakan Kedua*. Gramedia, Jakarta.
- Sahab, Muhammad Fahmi. 2017. *Analisa Tingkat Kebisingan Terhadap Karyawan di Lingkungan Kerja Kantor PT. Surveyor Indonesia Cabang Medan* [Skripsi]. Medan : Universitas Medan Area.
- Sari, Ratih Perwita. 2010. *Pengaruh Intensitas Kebisingan Terhadap Kelelahan Kerja Pada Tenaga Kerja Bagian Screening CV. Mekar Sari Wonosari Klaten* [Skripsi]. Surakarta : Universitas Sebelas Maret.
- Sariono, Roida H. 2012. *Pengaruh Rasio Likuiditas, Rasio Rentabilitas, dan Rasio Solvabilitas Terhadap Pengambilan Keputusan Kredit Pada PT Bank Mayapada Internasional, TBK Divisi Mayapada Mitra Usaha Kampung Lalang Medan* [Skripsi]. Medan : Universitas Sumatera Utara.
- Setiawan, Anugra. 2014. *Pengaruh Kecepatan dan Jumlah Kendaraan Terhadap Kebisingan (Studi Kasus Kawasan Kos Mahasiswa di Jalan Raya Prabumulih-Palembang KM 32 Indralaya Sumatera Selatan)*. Sumatera Selatan : Universitas Sriwijaya.
- Sufren dan Yonathan Natanael. 2014. *Belajar Otodidak SPSS Pasti Bisa*. ISBN:978-602-02-5203-2. Jakarta : PT Gramedia.
- Suma'mur, 2009. *Higiene Perusahaan dan Kesehatan Kerja*. Jakarta : PT. Sagung Seto.
- Suroto, W. 2010. *Dampak Kebisingan Lalu Lintas Terhadap Pemukiman Kota (Kasus Kota Surakarta)*. *Jurnal of Rulan and Development*. Volume 1, No. 1 Februari 2010.
- Undang-Undang RI Nomor 38 Tahun 2004 tentang Jalan.
- Wahyuny, Femy. 2021. *Studi Tingkat Kebisingan pada Kawasan di Sekitar Jalur Jalan (Frontage) Tol Makassar* [Skripsi]. Makassar : Universitas Hasanuddin.

Zulfatul, Achris W. 2016. *Pengaruh Peran Kepemimpinan Terhadap Kinerja Karyawan Pada AJB Bumiputera 1912 Kantor Cabang Batu* [Skripsi]. Malang : Universitas Islam Negeri Maulana Malik Ibrahim Malang.

## Lampiran 1. Layout Titik Pengambilan Data



Titik Pengamatan Ruas 1



Titik Pengamatan Ruas 2



Titik Pengamatan Ruas 3



Titik Pengamatan Ruas 4





Titik Pengamatan Ruas 5



Titik Pengamatan Ruas 6

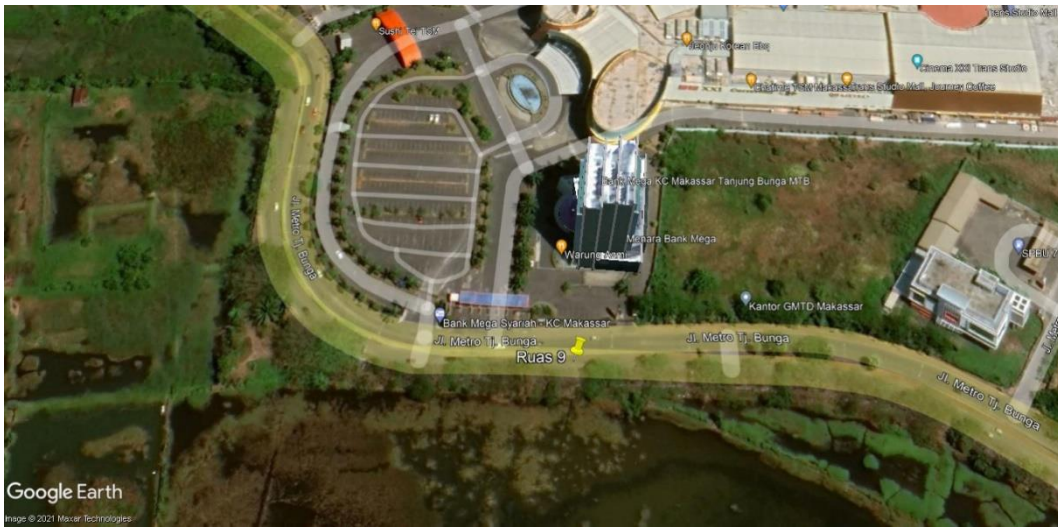


Titik Pengamatan Ruas 7

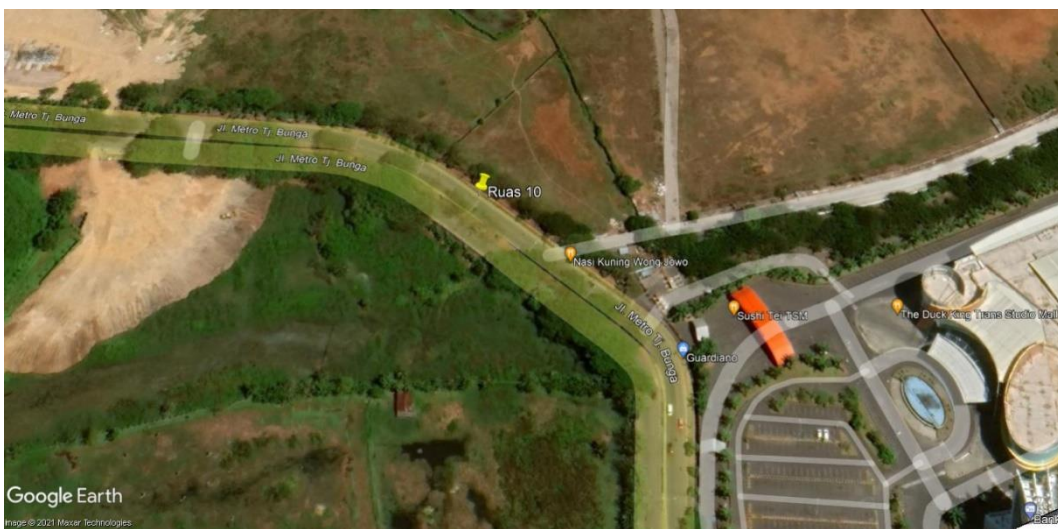


Titik Pengamatan Ruas 8





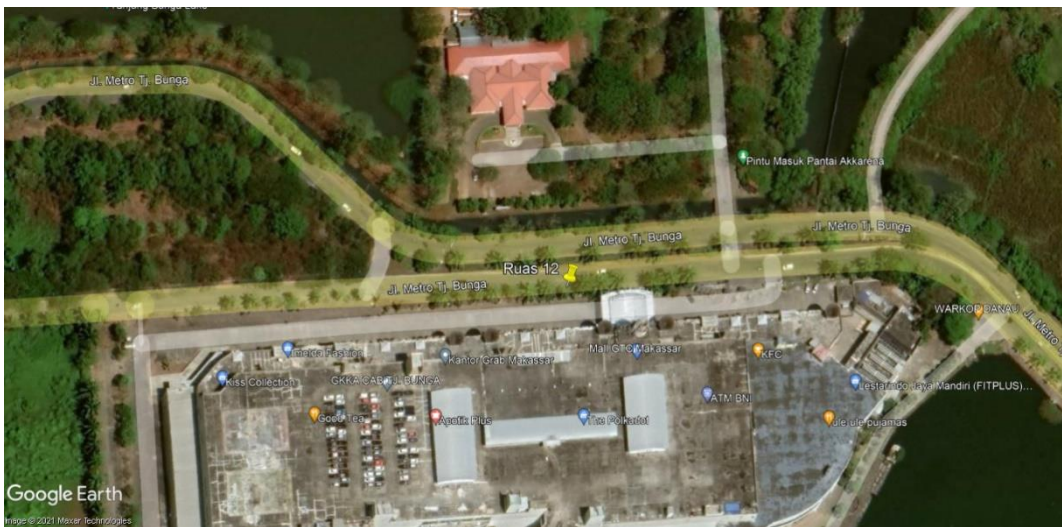
Titik Pengamatan Ruas 9



Titik Pengamatan Ruas 10



Titik Pengamatan Ruas 11

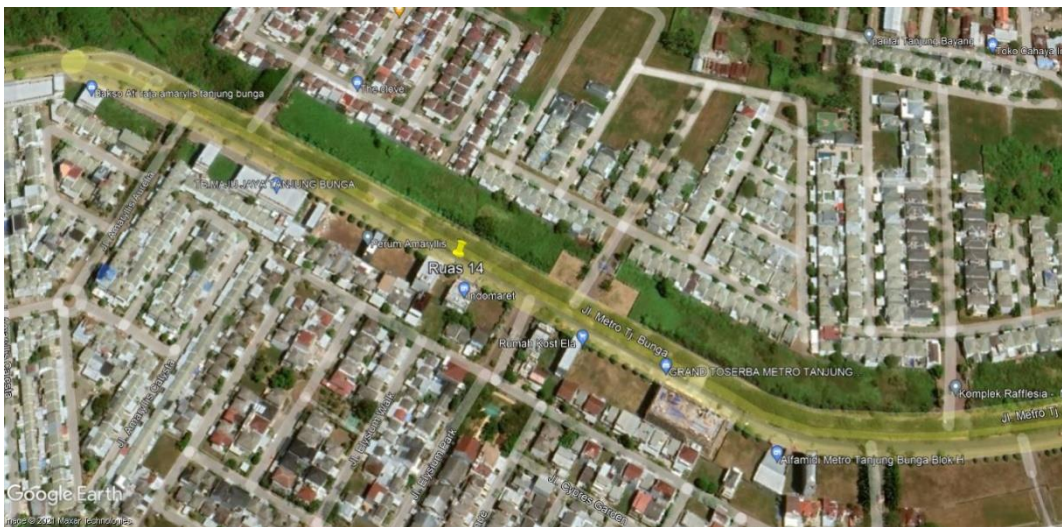


Titik Pengamatan Ruas 12





Titik Pengamatan Ruas 13



Titik Pengamatan Ruas 14

**Lampiran 2. Tingkat Kebisingan**

<b>Waktu Pengamatan</b>	<b>Intensitas Kebisingan (dB)</b>	<b>Laeq Day (dB)</b>
<b>R1</b>		
07.00-08.00	78.03	78.15
08.00-09.00	77.08	
09.00-10.00	76.02	
10.00-11.00	79.30	
11.00-12.00	75.70	
12.00-13.00	75.44	
13.00-14.00	75.50	
14.00-15.00	79.55	
15.00-16.00	78.79	
16.00-17.00	78.79	
17.00-18.00	80.53	
18.00-19.00	79.16	
<b>R2</b>		
07.00-08.00	81.48	78.23
08.00-09.00	78.64	
09.00-10.00	75.85	
10.00-11.00	76.06	
11.00-12.00	70.81	
12.00-13.00	77.25	
13.00-14.00	75.95	
14.00-15.00	76.69	
15.00-16.00	81.32	
16.00-17.00	78.30	
17.00-18.00	78.76	
18.00-19.00	78.84	
<b>R3</b>		
07.00-08.00	76.68	74.36
08.00-09.00	76.40	
09.00-10.00	73.12	
10.00-11.00	73.31	
11.00-12.00	73.23	
12.00-13.00	73.99	
13.00-14.00	71.94	
14.00-15.00	73.07	



Waktu Pengamatan	Intensitas Kebisingan (dB)	Laeq Day (dB)
15.00-16.00	73.08	
16.00-17.00	73.51	
17.00-18.00	73.66	
18.00-19.00	76.72	
<b>R4</b>		
07.00-08.00	76.65	75.99
08.00-09.00	74.84	
09.00-10.00	75.28	
10.00-11.00	74.96	
11.00-12.00	75.05	
12.00-13.00	73.75	
13.00-14.00	74.61	
14.00-15.00	76.60	
15.00-16.00	75.98	
16.00-17.00	77.09	
17.00-18.00	77.77	
18.00-19.00	77.29	
<b>R5</b>		
07.00-08.00	75.13	76.31
08.00-09.00	74.73	
09.00-10.00	75.01	
10.00-11.00	76.06	
11.00-12.00	74.42	
12.00-13.00	76.80	
13.00-14.00	75.45	
14.00-15.00	75.13	
15.00-16.00	77.47	
16.00-17.00	77.55	
17.00-18.00	79.03	
18.00-19.00	76.34	
<b>R6</b>		
07.00-08.00	77.61	73.54
08.00-09.00	74.79	
09.00-10.00	71.41	
10.00-11.00	69.52	
11.00-12.00	71.13	

Waktu Pengamatan	Intensitas Kebisingan (dB)	Laeq Day (dB)
12.00-13.00	70.82	
13.00-14.00	71.32	
14.00-15.00	71.50	
15.00-16.00	71.55	
16.00-17.00	73.67	
17.00-18.00	76.60	
18.00-19.00	73.94	
<b>R7</b>		
07.00-08.00	71.02	72.38
08.00-09.00	73.32	
09.00-10.00	71.86	
10.00-11.00	70.43	
11.00-12.00	70.82	
12.00-13.00	71.20	
13.00-14.00	71.23	
14.00-15.00	71.01	
15.00-16.00	71.64	
16.00-17.00	73.47	
17.00-18.00	75.37	
18.00-19.00	73.96	
<b>R8</b>		
07.00-08.00	72.64	72.84
08.00-09.00	72.30	
09.00-10.00	71.41	
10.00-11.00	69.98	
11.00-12.00	70.59	
12.00-13.00	70.26	
13.00-14.00	72.93	
14.00-15.00	71.99	
15.00-16.00	72.73	
16.00-17.00	72.65	
17.00-18.00	76.64	
18.00-19.00	74.92	
<b>R9</b>		
07.00-08.00	75.02	72.59
08.00-09.00	73.53	

Waktu Pengamatan	Intensitas Kebisingan (dB)	Laeq Day (dB)
09.00-10.00	72.01	
10.00-11.00	73.37	
11.00-12.00	72.43	
12.00-13.00	71.85	
13.00-14.00	71.35	
14.00-15.00	70.55	
15.00-16.00	70.51	
16.00-17.00	71.19	
17.00-18.00	74.17	
18.00-19.00	72.46	
<b>R10</b>		
07.00-08.00	74.32	73.32
08.00-09.00	74.26	
09.00-10.00	73.89	
10.00-11.00	74.32	
11.00-12.00	74.73	
12.00-13.00	72.24	
13.00-14.00	71.66	
14.00-15.00	71.74	
15.00-16.00	70.38	
16.00-17.00	72.93	
17.00-18.00	73.87	
18.00-19.00	73.38	
<b>R11</b>		
07.00-08.00	75.05	74.83
08.00-09.00	75.92	
09.00-10.00	74.55	
10.00-11.00	74.73	
11.00-12.00	75.00	
12.00-13.00	75.30	
13.00-14.00	74.42	
14.00-15.00	73.82	
15.00-16.00	72.89	
16.00-17.00	74.86	
17.00-18.00	75.33	
18.00-19.00	75.34	

Waktu Pengamatan	Intensitas Kebisingan (dB)	Laeq Day (dB)
<b>R12</b>		
07.00-08.00	70.96	72.16
08.00-09.00	70.53	
09.00-10.00	71.25	
10.00-11.00	71.69	
11.00-12.00	73.85	
12.00-13.00	72.71	
13.00-14.00	68.90	
14.00-15.00	71.28	
15.00-16.00	71.35	
16.00-17.00	75.04	
17.00-18.00	73.21	
18.00-19.00	71.73	
<b>R13</b>		
07.00-08.00	69.81	73.63
08.00-09.00	70.27	
09.00-10.00	74.02	
10.00-11.00	73.27	
11.00-12.00	73.46	
12.00-13.00	73.69	
13.00-14.00	73.51	
14.00-15.00	74.46	
15.00-16.00	73.08	
16.00-17.00	74.38	
17.00-18.00	75.74	
18.00-19.00	74.59	
<b>R14</b>		
07.00-08.00	72.84	73.31
08.00-09.00	73.07	
09.00-10.00	73.77	
10.00-11.00	71.82	
11.00-12.00	70.02	
12.00-13.00	70.68	
13.00-14.00	71.24	
14.00-15.00	72.00	
15.00-16.00	73.00	



<b>Waktu Pengamatan</b>	<b>Intensitas Kebisingan (dB)</b>	<b>Laeq Day (dB)</b>
16.00-17.00	74.95	
17.00-18.00	76.50	
18.00-19.00	75.02	

**Lampiran 3. Volume Lalu Lintas**

Waktu Pengamatan	Volume Lalu Lintas (kend/jam)		
	MC	LV	HV
<b>R1</b>			
07.00-08.00	930	630	12
08.00-09.00	1254	768	30
09.00-10.00	1128	822	12
10.00-11.00	1182	906	78
11.00-12.00	1110	864	60
12.00-13.00	1032	1182	42
13.00-14.00	1080	1074	72
14.00-15.00	1296	1068	66
15.00-16.00	1224	1050	30
16.00-17.00	2400	1470	30
17.00-18.00	2850	2022	42
18.00-19.00	2346	1440	30
Rata -Rata	1486	1108	42
<b>R2</b>			
07.00-08.00	2994	1194	6
08.00-09.00	2442	1086	30
09.00-10.00	1338	978	24
10.00-11.00	1146	894	42
11.00-12.00	708	750	12
12.00-13.00	966	888	42
13.00-14.00	918	864	42
14.00-15.00	1254	1374	36
15.00-16.00	966	954	48
16.00-17.00	2016	1398	36
17.00-18.00	1692	1032	36
18.00-19.00	1368	1026	24
Rata -Rata	1484	1037	32
<b>R3</b>			
07.00-08.00	4140	1536	84
08.00-09.00	3636	1410	30
09.00-10.00	2256	1296	54
10.00-11.00	2106	1548	96
11.00-12.00	1872	1566	48
12.00-13.00	2106	1512	66
13.00-14.00	1878	1938	42

Waktu Pengamatan	Volume Lalu Lintas (kend/jam)		
	MC	LV	HV
14.00-15.00	1962	1812	72
15.00-16.00	2124	2130	36
16.00-17.00	3822	2376	72
17.00-18.00	4422	2664	66
18.00-19.00	3126	2550	30
Rata -Rata	2788	1862	58
<b>R4</b>			
07.00-08.00	4278	1422	18
08.00-09.00	3450	1542	36
09.00-10.00	2568	1548	60
10.00-11.00	2022	1368	48
11.00-12.00	1902	1818	36
12.00-13.00	1758	1596	24
13.00-14.00	1956	1590	54
14.00-15.00	1890	1890	126
15.00-16.00	2424	2382	66
16.00-17.00	3174	3048	72
17.00-18.00	3246	2892	48
18.00-19.00	2532	2502	18
Rata -Rata	2600	1967	51
<b>R5</b>			
07.00-08.00	4494	1230	18
08.00-09.00	3942	1524	30
09.00-10.00	2448	1338	72
10.00-11.00	1830	1452	60
11.00-12.00	1908	1698	60
12.00-13.00	2058	1788	36
13.00-14.00	1596	2022	102
14.00-15.00	2070	1626	84
15.00-16.00	3066	2394	48
16.00-17.00	3216	2850	96
17.00-18.00	2922	2424	84
18.00-19.00	2256	2304	48
Rata -Rata	2651	1888	62
<b>R6</b>			
07.00-08.00	3030	912	0
08.00-09.00	2868	1398	12

Waktu Pengamatan	Volume Lalu Lintas (kend/jam)		
	MC	LV	HV
09.00-10.00	1614	1104	42
10.00-11.00	1764	1422	54
11.00-12.00	1362	1290	24
12.00-13.00	1644	1434	36
13.00-14.00	1800	1722	24
14.00-15.00	1698	1878	72
15.00-16.00	2142	1908	42
16.00-17.00	2616	2280	60
17.00-18.00	2982	2538	54
18.00-19.00	2124	1734	54
Rata -Rata	2137	1635	40
<b>R7</b>			
07.00-08.00	3018	858	0
08.00-09.00	3576	1392	30
09.00-10.00	2382	1272	48
10.00-11.00	1812	1080	42
11.00-12.00	1926	1320	42
12.00-13.00	1932	1302	42
13.00-14.00	1878	1698	72
14.00-15.00	1446	1548	36
15.00-16.00	3018	2526	42
16.00-17.00	3180	1944	36
17.00-18.00	3606	1836	30
18.00-19.00	2712	1950	12
Rata -Rata	2541	1561	36
<b>R8</b>			
07.00-08.00	3030	858	30
08.00-09.00	3018	1038	48
09.00-10.00	2028	1026	30
10.00-11.00	1614	1332	30
11.00-12.00	1974	1428	54
12.00-13.00	1128	1410	12
13.00-14.00	1476	1554	48
14.00-15.00	1908	1638	60
15.00-16.00	2094	1650	24
16.00-17.00	2112	1854	30
17.00-18.00	2472	2130	48



Waktu Pengamatan	Volume Lalu Lintas (kend/jam)		
	MC	LV	HV
18.00-19.00	2076	1788	18
Rata -Rata	2078	1476	36
<b>R9</b>			
07.00-08.00	4548	1122	24
08.00-09.00	3432	1050	24
09.00-10.00	2148	1290	36
10.00-11.00	1968	1068	72
11.00-12.00	1614	1500	24
12.00-13.00	1500	1398	54
13.00-14.00	1866	1902	60
14.00-15.00	1986	1914	12
15.00-16.00	2364	2064	30
16.00-17.00	3192	2784	24
17.00-18.00	2934	2562	42
18.00-19.00	2610	2280	42
Rata -Rata	2514	1745	37
<b>R10</b>			
07.00-08.00	2316	690	6
08.00-09.00	2796	1062	42
09.00-10.00	2154	1254	42
10.00-11.00	2118	1302	42
11.00-12.00	1872	1416	54
12.00-13.00	2154	1242	12
13.00-14.00	1956	1626	90
14.00-15.00	2088	1524	60
15.00-16.00	1686	1242	66
16.00-17.00	2064	1464	36
17.00-18.00	2802	1704	30
18.00-19.00	2430	1380	36
Rata -Rata	2203	1325.5	43
<b>R11</b>			
07.00-08.00	4398	912	30
08.00-09.00	4704	1248	60
09.00-10.00	3066	1620	90
10.00-11.00	3030	1398	132
11.00-12.00	2856	1674	66
12.00-13.00	2448	1782	66

Waktu Pengamatan	Volume Lalu Lintas (kend/jam)		
	MC	LV	HV
13.00-14.00	3066	1950	96
14.00-15.00	2712	1590	60
15.00-16.00	2436	1842	66
16.00-17.00	3570	1908	60
17.00-18.00	4620	1752	18
18.00-19.00	4164	1938	30
Rata -Rata	3423	1635	65
<b>R12</b>			
07.00-08.00	2466	834	12
08.00-09.00	3072	1254	12
09.00-10.00	2946	1152	24
10.00-11.00	3150	1608	24
11.00-12.00	3312	1578	36
12.00-13.00	2916	1464	30
13.00-14.00	3048	1128	18
14.00-15.00	3198	1224	54
15.00-16.00	3102	1464	36
16.00-17.00	3738	2028	24
17.00-18.00	3504	1662	42
18.00-19.00	3246	1740	18
Rata -Rata	3142	1428	28
<b>R13</b>			
07.00-08.00	2922	1386	18
08.00-09.00	2400	966	6
09.00-10.00	3210	1212	6
10.00-11.00	3060	1488	6
11.00-12.00	2952	1350	30
12.00-13.00	3078	1398	12
13.00-14.00	2766	1482	18
14.00-15.00	2622	1500	18
15.00-16.00	3012	1194	60
16.00-17.00	3684	1698	30
17.00-18.00	3522	1662	12
18.00-19.00	3168	1458	24
Rata -Rata	3033	1400	20
<b>R14</b>			
07.00-08.00	4308	756	48

Waktu Pengamatan	Volume Lalu Lintas (kend/jam)		
	MC	LV	HV
08.00-09.00	4086	822	30
09.00-10.00	2934	690	42
10.00-11.00	2274	750	36
11.00-12.00	2130	852	54
12.00-13.00	2142	792	66
13.00-14.00	2040	786	90
14.00-15.00	2190	954	54
15.00-16.00	1950	978	54
16.00-17.00	3660	924	24
17.00-18.00	3102	828	96
18.00-19.00	3042	1008	30
Rata -Rata	2822	845	52

**Lampiran 4. Kecepatan Kendaraan**

Waktu Pengamatan	Kecepatan Rata-rata Kendaraan (km/jam)		
	MC	LV	HV
<b>R1</b>			
07.00-08.00	38	34	31
08.00-09.00	34	29	29
09.00-10.00	34	32	26
10.00-11.00	34	30	26
11.00-12.00	33	30	26
12.00-13.00	35	29	28
13.00-14.00	34	28	31
14.00-15.00	34	28	23
15.00-16.00	34	28	24
16.00-17.00	30	28	22
17.00-18.00	31	26	27
18.00-19.00	31	28	24
Rata-rata	33	29	26
<b>R2</b>			
07.00-08.00	45	37	33
08.00-09.00	41	35	31
09.00-10.00	41	34	28
10.00-11.00	38	34	28
11.00-12.00	34	28	24
12.00-13.00	35	33	34
13.00-14.00	35	36	30
14.00-15.00	36	34	29
15.00-16.00	40	34	29
16.00-17.00	32	29	25
17.00-18.00	32	27	32
18.00-19.00	31	27	25
Rata-rata	37	32	29
<b>R3</b>			
07.00-08.00	31	31	27
08.00-09.00	33	29	25
09.00-10.00	31	27	30
10.00-11.00	34	29	26
11.00-12.00	29	28	28

Waktu Pengamatan	Kecepatan Rata-rata Kendaraan (km/jam)		
	MC	LV	HV
12.00-13.00	35	33	31
13.00-14.00	33	29	35
14.00-15.00	32	28	30
15.00-16.00	35	31	28
16.00-17.00	31	29	28
17.00-18.00	30	28	30
18.00-19.00	26	27	25
Rata-rata	32	29	28
<b>R4</b>			
07.00-08.00	40	39	0
08.00-09.00	33	27	32
09.00-10.00	34	28	30
10.00-11.00	37	34	27
11.00-12.00	40	31	35
12.00-13.00	36	37	34
13.00-14.00	38	34	27
14.00-15.00	37	31	27
15.00-16.00	35	32	27
16.00-17.00	34	29	29
17.00-18.00	34	28	22
18.00-19.00	32	30	29
Rata-rata	36	32	26
<b>R5</b>			
07.00-08.00	47	50	24
08.00-09.00	47	41	44
09.00-10.00	42	44	41
10.00-11.00	42	41	31
11.00-12.00	42	39	37
12.00-13.00	41	41	50
13.00-14.00	41	38	30
14.00-15.00	40	37	37
15.00-16.00	31	33	41
16.00-17.00	37	32	27
17.00-18.00	34	31	35
18.00-19.00	22	20	25
Rata-rata	39	37	35

Waktu Pengamatan	Kecepatan Rata-rata Kendaraan (km/jam)		
	MC	LV	HV
<b>R6</b>			
07.00-08.00	52	50	39
08.00-09.00	45	39	0
09.00-10.00	38	38	23
10.00-11.00	37	30	31
11.00-12.00	38	32	34
12.00-13.00	41	36	29
13.00-14.00	42	31	31
14.00-15.00	34	27	28
15.00-16.00	29	33	29
16.00-17.00	38	32	38
17.00-18.00	39	34	34
18.00-19.00	20	21	18
Rata-rata	38	34	28
<b>R7</b>			
07.00-08.00	43	47	0
08.00-09.00	35	40	0
09.00-10.00	41	42	43
10.00-11.00	33	42	24
11.00-12.00	38	45	42
12.00-13.00	41	38	32
13.00-14.00	38	37	35
14.00-15.00	43	38	34
15.00-16.00	41	41	27
16.00-17.00	36	37	32
17.00-18.00	37	37	38
18.00-19.00	37	37	32
Rata-rata	39	40	28
<b>R8</b>			
07.00-08.00	40	39	30
08.00-09.00	39	37	28
09.00-10.00	39	36	28
10.00-11.00	39	35	30
11.00-12.00	34	34	31
12.00-13.00	39	33	26
13.00-14.00	35	37	32

Waktu Pengamatan	Kecepatan Rata-rata Kendaraan (km/jam)		
	MC	LV	HV
14.00-15.00	37	36	35
15.00-16.00	34	36	29
16.00-17.00	35	34	34
17.00-18.00	33	31	30
18.00-19.00	33	30	26
Rata-rata	36	35	30
<b>R9</b>			
07.00-08.00	42	42	37
08.00-09.00	41	46	0
09.00-10.00	40	38	28
10.00-11.00	36	36	26
11.00-12.00	40	34	0
12.00-13.00	34	34	26
13.00-14.00	38	32	26
14.00-15.00	38	33	20
15.00-16.00	34	34	25
16.00-17.00	30	29	28
17.00-18.00	29	28	20
18.00-19.00	26	29	22
Rata-rata	36	35	22
<b>R10</b>			
07.00-08.00	35	33	38
08.00-09.00	34	31	22
09.00-10.00	32	30	25
10.00-11.00	31	33	25
11.00-12.00	34	34	23
12.00-13.00	38	35	0
13.00-14.00	40	37	36
14.00-15.00	37	38	46
15.00-16.00	34	36	32
16.00-17.00	36	36	39
17.00-18.00	36	34	31
18.00-19.00	35	33	33
Rata-rata	35	34	29
<b>R11</b>			
07.00-08.00	23	24	22



Waktu Pengamatan	Kecepatan Rata-rata Kendaraan (km/jam)		
	MC	LV	HV
08.00-09.00	27	25	27
09.00-10.00	27	24	21
10.00-11.00	26	25	20
11.00-12.00	24	24	26
12.00-13.00	26	24	44
13.00-14.00	25	22	25
14.00-15.00	26	24	26
15.00-16.00	27	27	31
16.00-17.00	25	24	25
17.00-18.00	28	28	38
18.00-19.00	30	30	30
Rata-rata	26	25	28
<b>R12</b>			
07.00-08.00	34	32	29
08.00-09.00	31	29	25
09.00-10.00	29	31	25
10.00-11.00	30	25	27
11.00-12.00	33	32	26
12.00-13.00	35	31	31
13.00-14.00	36	35	0
14.00-15.00	37	33	0
15.00-16.00	36	34	30
16.00-17.00	31	33	26
17.00-18.00	32	30	24
18.00-19.00	27	27	22
Rata-rata	33	31	22
<b>R13</b>			
07.00-08.00	32	29	32
08.00-09.00	31	28	0
09.00-10.00	31	30	27
10.00-11.00	32	26	22
11.00-12.00	28	24	29
12.00-13.00	28	25	25
13.00-14.00	28	25	28
14.00-15.00	32	28	0
15.00-16.00	29	29	23

Waktu Pengamatan	Kecepatan Rata-rata Kendaraan (km/jam)		
	MC	LV	HV
16.00-17.00	31	28	19
17.00-18.00	28	28	26
18.00-19.00	29	25	27
Rata-rata	30	27	21
<b>R14</b>			
07.00-08.00	40	47	43
08.00-09.00	46	45	58
09.00-10.00	45	39	29
10.00-11.00	43	41	33
11.00-12.00	38	39	40
12.00-13.00	36	35	39
13.00-14.00	42	38	34
14.00-15.00	38	35	40
15.00-16.00	42	37	38
16.00-17.00	31	28	19
17.00-18.00	40	35	32
18.00-19.00	36	33	35
Rata-rata	40	38	37

**Lampiran 5. Jumlah Klakson**

Waktu Pengamatan	Jumlah Klakson (kali)		
	MC	LV	HV
<b>R1</b>			
07.00-08.00	60	24	0
08.00-09.00	90	12	6
09.00-10.00	54	24	0
10.00-11.00	66	18	18
11.00-12.00	102	54	0
12.00-13.00	78	84	18
13.00-14.00	60	48	12
14.00-15.00	42	6	0
15.00-16.00	48	12	6
16.00-17.00	126	24	6
17.00-18.00	108	6	0
18.00-19.00	0	0	0
Rata-rata	70	26	6
<b>R2</b>			
07.00-08.00	18	0	0
08.00-09.00	66	12	0
09.00-10.00	60	12	6
10.00-11.00	72	18	6
11.00-12.00	54	30	6
12.00-13.00	138	72	12
13.00-14.00	84	12	0
14.00-15.00	54	18	12
15.00-16.00	72	12	0
16.00-17.00	96	0	0
17.00-18.00	36	0	0
18.00-19.00	0	0	0
Rata-rata	63	16	4
<b>R3</b>			
07.00-08.00	162	72	0
08.00-09.00	90	18	0
09.00-10.00	126	42	6
10.00-11.00	132	30	12
11.00-12.00	30	36	6
12.00-13.00	126	36	12
13.00-14.00	60	60	0

Waktu Pengamatan	Jumlah Klakson (kali)		
	MC	LV	HV
14.00-15.00	54	48	24
15.00-16.00	114	66	12
16.00-17.00	132	48	18
17.00-18.00	186	114	30
18.00-19.00	102	120	18
Rata-rata	110	58	12
<b>R4</b>			
07.00-08.00	138	18	0
08.00-09.00	144	48	12
09.00-10.00	78	54	0
10.00-11.00	54	0	0
11.00-12.00	36	0	6
12.00-13.00	108	72	12
13.00-14.00	30	72	6
14.00-15.00	120	6	0
15.00-16.00	84	108	6
16.00-17.00	102	72	18
17.00-18.00	180	162	6
18.00-19.00	66	60	0
Rata-rata	95	56	6
<b>R5</b>			
07.00-08.00	174	102	6
08.00-09.00	198	54	0
09.00-10.00	120	114	12
10.00-11.00	78	114	12
11.00-12.00	162	90	12
12.00-13.00	60	72	6
13.00-14.00	192	234	30
14.00-15.00	156	54	12
15.00-16.00	306	198	12
16.00-17.00	246	162	6
17.00-18.00	138	90	6
18.00-19.00	258	138	6
Rata-rata	174	119	10
<b>R6</b>			
07.00-08.00	126	156	0
08.00-09.00	192	144	0

Waktu Pengamatan	Jumlah Klakson (kali)		
	MC	LV	HV
09.00-10.00	216	60	12
10.00-11.00	186	96	6
11.00-12.00	138	0	0
12.00-13.00	102	120	0
13.00-14.00	228	114	6
14.00-15.00	264	126	18
15.00-16.00	66	138	0
16.00-17.00	198	102	18
17.00-18.00	198	144	6
18.00-19.00	114	18	0
Rata-rata	169	102	6
<b>R7</b>			
07.00-08.00	96	0	0
08.00-09.00	132	0	0
09.00-10.00	114	12	0
10.00-11.00	36	12	0
11.00-12.00	66	6	0
12.00-13.00	138	18	6
13.00-14.00	114	66	6
14.00-15.00	84	6	0
15.00-16.00	132	48	6
16.00-17.00	90	42	0
17.00-18.00	186	114	6
18.00-19.00	198	60	0
Rata-rata	116	32	2
<b>R8</b>			
07.00-08.00	114	6	0
08.00-09.00	144	72	12
09.00-10.00	84	12	0
10.00-11.00	132	0	0
11.00-12.00	114	24	6
12.00-13.00	186	66	0
13.00-14.00	150	0	0
14.00-15.00	150	0	6
15.00-16.00	144	0	0
16.00-17.00	60	102	0
17.00-18.00	156	30	6

Waktu Pengamatan	Jumlah Klakson (kali)		
	MC	LV	HV
18.00-19.00	132	6	6
Rata-rata	131	27	3
<b>R9</b>			
07.00-08.00	180	138	0
08.00-09.00	174	48	0
09.00-10.00	162	0	0
10.00-11.00	126	6	0
11.00-12.00	174	24	6
12.00-13.00	144	60	6
13.00-14.00	120	102	12
14.00-15.00	228	132	0
15.00-16.00	240	42	6
16.00-17.00	330	150	0
17.00-18.00	288	36	6
18.00-19.00	186	48	12
Rata-rata	196	66	4
<b>R10</b>			
07.00-08.00	144	0	0
08.00-09.00	126	132	6
09.00-10.00	120	30	0
10.00-11.00	156	114	6
11.00-12.00	216	96	18
12.00-13.00	174	24	0
13.00-14.00	186	102	12
14.00-15.00	186	30	6
15.00-16.00	168	0	12
16.00-17.00	102	138	0
17.00-18.00	252	144	6
18.00-19.00	108	0	0
Rata-rata	162	68	6
<b>R11</b>			
07.00-08.00	174	6	0
08.00-09.00	228	126	12
09.00-10.00	252	198	6
10.00-11.00	204	132	12
11.00-12.00	282	54	12
12.00-13.00	258	84	18

Waktu Pengamatan	Jumlah Klakson (kali)		
	MC	LV	HV
13.00-14.00	126	144	12
14.00-15.00	240	186	18
15.00-16.00	306	96	0
16.00-17.00	216	174	0
17.00-18.00	348	72	6
18.00-19.00	156	84	0
Rata-rata	233	113	8
<b>R12</b>			
07.00-08.00	126	144	0
08.00-09.00	228	120	0
09.00-10.00	216	30	0
10.00-11.00	258	126	0
11.00-12.00	204	18	6
12.00-13.00	156	0	0
13.00-14.00	174	0	0
14.00-15.00	168	132	6
15.00-16.00	180	24	0
16.00-17.00	198	48	6
17.00-18.00	264	24	12
18.00-19.00	306	102	0
Rata-rata	207	64	3
<b>R13</b>			
07.00-08.00	108	6	0
08.00-09.00	138	0	0
09.00-10.00	234	96	0
10.00-11.00	294	114	12
11.00-12.00	336	168	0
12.00-13.00	192	240	6
13.00-14.00	162	78	0
14.00-15.00	198	0	12
15.00-16.00	414	126	18
16.00-17.00	264	66	6
17.00-18.00	336	72	0
18.00-19.00	360	0	0
Rata-rata	253	81	5
<b>R14</b>			
07.00-08.00	276	42	0



Waktu Pengamatan	Jumlah Klakson (kali)		
	MC	LV	HV
08.00-09.00	186	90	0
09.00-10.00	234	18	0
10.00-11.00	324	54	6
11.00-12.00	192	108	0
12.00-13.00	240	30	0
13.00-14.00	276	102	0
14.00-15.00	204	0	0
15.00-16.00	300	108	12
16.00-17.00	126	6	6
17.00-18.00	162	150	18
18.00-19.00	216	60	0
Rata-rata	228	64	4

**Lampiran 6. Dokumentasi Pengambilan Data**



