

## DAFTAR PUSTAKA

- Achsan, A. C. 2016. Analisis Ketersediaan Dan Kebutuhan Ruang Terbuka Hijau Pada Kawasan Pusat Pelayanan Kota (Studi Kasus Kecamatan Palu Timur, Kota Palu). *Jurnal Arsitektur Lansekap*, 2(1), 83. <https://doi.org/10.24843/jal.2016.v02.i01.p09>
- Arifin, S. S. 2013. *Analisis Kebutuhan Ruang Terbuka Hijau Kecamatan Kota Tengah Kota Gorontalo*.
- Chandra, Kartika Eka Paksi. 2018. *Strategi Peningkatan Luas Ruang Terbuka Hijau Berdasarkan Jumlah Penduduk Studi Kasus : Kecamatan Makassar, Kota Makassar*. Skripsi. Gowa: Fakultas Teknik Universitas Hasanuddin.
- Direktorat Jenderal Penataan Ruang Departemen Pekerjaan Umum. 2015. Ruang Terbuka Hijau (RTH) Wilayah Perkotaan. Makalah disajikan dalam lokakarya Pengembangan Sistem RTH di Perkotaan dalam rangkaian acara Hari Bakti Pekerjaan Umum ke 60, Arsitektur Lanskap Fakultas Pertanian IPB, Bogor 2015.
- Kurnia, Septi Dewi. 2013. *Faktor-Faktor Yang Memengaruhi Kurangnya Ketersediaan Ruang Terbuka Hijau (RTH) Publik di Kota Depok*. Skripsi. Depok: Fakultas Ilmu Sosial dan Ilmu Politik Universitas Indonesia.
- Luthfi, M. A. 2018. *Center Point of Indonesia Makassar Pada Proses Pembangunannya terhadap Masyarakat Pesisir (2009-2017)*. 11(2), 10–14. <https://doi.org/10.16194/j.cnki.31-1059/g4.2011.07.016>
- Peraturan Menteri Pekerjaan Umum. 2008. *Pedoman Penyediaan Dan Pemanfaatan Ruang Terbuka Hijau Di Kawasan Perkotaan*. Jakarta: Kementerian Pekerjaan Umum.
- Rushayati, S.B. Alikodra, H.S. Dahlan, E.N. Purnomo H. 2011. *Pengembangan Ruang Terbuka Hijau Berdasarkan Distribusi Suhu Permukaan di Kabupaten Bandung*. Forum Geografi, Vol. 25 No. 1 Juli 2011 hal 17-26.

- Rahmy, W.A. Faisal, B. Soeriaatmaja, A.R. 2012. Kebutuhan Ruang Terbuka Hijau Pada Kawasan Padat Penduduk Studi Kasus Wilayah Tegallega Bandung. *Jurnal Lingkungan Binaan Indonesia* Vol. 1 No.1 Juli 2012 hal 28-38.
- Simatupang, G. F., dan Franklin, P. J. 2020. Karakteristik Infrastruktur Hijau di Kecamatan Luwuk Kabupaten Banggai. *Jurnal Spasial*, 7(2), 208–217.
- SNI. 2004. *Tata Cara Perencanaan Lingkungan Perumahan di Perkotaan*. SNI 03-1733-2004.
- Undang-Undang Republik Indonesia no. 26 tahun 2007. Pasal 1. Tentang Penataan Ruang: Jakarta.*

## LAMPIRAN

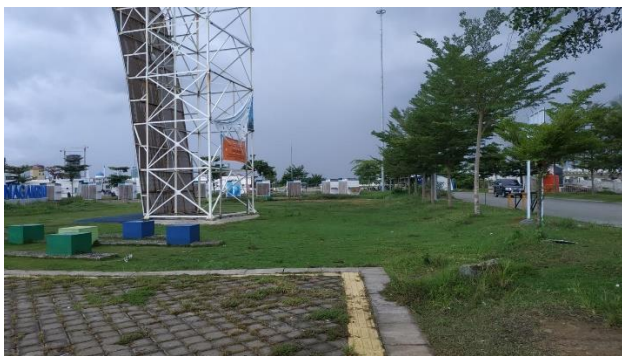
### LAMPIRAN A

Dokumentasi wawancara dengan narasumber



Dokumentasi observasi RTH





## LAMPIRAN B

### Hasil perhitungan luas dan potensi RTH

nama kawasan	luas kawasan	luas RTH eksisting	luas RTH perencanaan	Status pembangunan	kepemilikan
Kawasan publik A	62646.96			land servis	publik
Kawasan publik B	38938.52			land servis	publik
Kawasan komersil C	38358.60		15343.44	on construction	privat
Kawasan komersil D	60940.89		17916.65	on construction	privat
Kawasan komersil E	102537.65		36862.38	on construction	privat
Kawasan komersil F	43428.58	1018.13	13028.58	on construction	privat
Kawasan komersil G	51629.77		15488.93	land servis	privat
Kantor dan sekitarnya	63422.64	6138.7	59321.34	finishing	publik
masjid 99 kubah	15304.20		0.00	finishing	publik
taman BPJS					
Ketenagakerjaan	25076.28	10121.42	10121.42	finishing	publik
Lego-lego	16293.76	2909.38	2909.38	finishing	publik
wisma negara	52608.87	35886.86	35886.86	finishing	privat
twin tower	102981.54			on construction	privat
sunset cove	66077.52		18634.66	on construction	privat
sunset cove 8	24428.45		11431.45	on construction	privat
treasure island	27369.39		8210.82	on construction	privat
ruang milik jalan	251955.01	61999.78	103387.21	on construction	publik
	<b>1043998.62</b>	<b>118074.26</b>	<b>348543.11</b>		

nama kawasan	luas kawasan	luas RTH eksisting	Status pembangunan	kepemilikan
Kawasan publik A	62646.96		land servis	publik
Kawasan publik B	38938.52		land servis	publik
Kawasan komersil C	38358.60		on construction	privat
Kawasan komersil D	60940.89		on construction	privat
Kawasan komersil E	102537.65		on construction	privat
Kawasan komersil F	43428.58	1018.13	on construction	privat
Kawasan komersil G	51629.77		land servis	privat
Kantor dan sekitarnya	63422.64	6138.7	finishing	publik
masjid 99 kubah	15304.20		finishing	publik
taman BPJS				
Ketenagakerjaan	25076.28	10121.42	finishing	publik
Lego-lego	16293.76	2909.38	finishing	publik
wisma negara	52608.87	35886.86	finishing	privat
twin tower	102981.54		on construction	privat
sunset cove	66077.52		on construction	privat
sunset cove 8	24428.45		on construction	privat
treasure island	27369.39		on construction	privat
ruang milik jalan	251955.01	61999.78	on construction	publik
	<b>1043998.62</b>	<b>118074.26</b>		

## Data Unit STP Kawasan

NO	GROUP	PERUNTUKAN	KETERANGAN	JUMLAH UNIT	ESTIMASI	ESTIMASI
					PENGHUNI/KARYAWAN/PE NNGUNJUNG PER UNIT (ORANG)	PENGHUNI/KARYAWAN/P ENNGUNJUNG TOTAL (ORANG)
1	TREASURE ISLAND	RUMAH TINGGAL	UNIT LEBAR 6,7&8	104	5	520
		RUMAH TINGGAL	UNIT LEBAR 10&12	68	8	544
2	SUNSET COVE	RUMAH TINGGAL	UNIT LEBAR 12&15	139	8	1112
3	SUNSET COVE 8	RUMAH TINGGAL	UNIT LEBAR 15&20	28	8	224