

## DAFTAR PUSTAKA

1. Global Cancer Observatory, International Agency for Research on Cancer <http://www.globocan.iacr.com2021>.
2. Anwar Jusuf AW, Aziza G Icksan, Elisna Syahrudin, Juniarti, Sutjahjo Endardjo. Kanker Paru Jenis Karsinoma Bukan Sel Kecil : Pedoman Diagnosis dan Penatalaksanaan di Indonesia: Perhimpunan Dokter Paru Indonesia; 2015.
3. Bade BC, Cruz CSD. Lung cancer 2020: epidemiology, etiology, and prevention. *Clinics in chest medicine*. 2020;41(1):1-24.
4. Desak ketut Juniari Cameng A. Analisis Penerapan Kebijakan Earmarking Tax dari Dana Bagi Hasil CUKai Hasil Tembakau Terhadap Kesehatan Masyarakat. Simposium Nasional Keuangan Negara 2020. 2020:479.
5. Corrales L, Rosell R, Cardona AF, Martin C, Zatarain-Barrón ZL, Arrieta O. Lung cancer in never smokers: The role of different risk factors other than tobacco smoking. *Critical reviews in oncology/hematology*. 2020;148:102895.
6. de Groot P, Munden RF. Lung cancer epidemiology, risk factors, and prevention. *Radiol Clin North Am*. 2012;50(5):863-76.
7. Malhotra J, Malvezzi M, Negri E, La Vecchia C, Boffetta P. Risk factors for lung cancer worldwide. *European Respiratory Journal*. 2016;48(3):889-902.
8. Alfiyan M. Mitigasi dan Pencegahan Radon di Dalam Ruangan. Seminar Keselamatan Nuklir BAPETEN Jakarta. 2016.
9. Wahyudi. Mapping of Indoor Radon Concentration in Houses Located in South Sulawesi Province. e-Repository BATAN, 2nd International Conference on SERIR and 14th SPERA. 2020.
10. Dewang S, Akmal AS, Abdullah B, Sarbaini. Measurement of Radiation Distribution for Radon (Rn) and Thoron (Th) Concentrations in Heritage Gua Batu and Gua Mimpi of Maros Regency, South Sulawesi. AIP Conference. 2017.
11. Molina JR, Yang P, Cassivi SD, Schild SE, Adjei AA, editors. Non-small cell lung cancer: epidemiology, risk factors, treatment, and survivorship. *Mayo clinic proceedings*; 2008: Elsevier.
12. Keputusan menteri kesehatan republik indonesia nomor 1022/menkes/xi/2008 tentang pedoman pengendalian penyakit paru obstruktif kronik. In: Indonesia KK, editor. 2008.
13. Schabath MB, Haura EB. Epidemiology of non-small cell lung neoplasms. *MODERN THORACIC ONCOLOGY: Volume 2: Trachea, Lung, and Pleura: World Scientific*; 2018. p. 61-6.
14. Wu L, Wen X, Wang X, Wang C, Sun X, Wang K, et al. Local intratracheal delivery of perfluorocarbon nanoparticles to lung cancer demonstrated with magnetic resonance multimodal imaging. *Theranostics*. 2018;8(2):563.
15. Dela Cruz CS, Tanoue LT, Matthay RA. Lung cancer: epidemiology, etiology, and prevention. *Clinics in chest medicine*. 2011;32(4):605-44.

16. Spitz MR, Hong WK, Amos CI, Wu X, Schabath MB, Dong Q, et al. A risk model for prediction of lung cancer. *Journal of the National Cancer Institute*. 2007;99(9):715-26.
17. Cassidy A, Myles JP, van Tongeren M, Page R, Liloglou T, Duffy S, et al. The LLP risk model: an individual risk prediction model for lung cancer. *British journal of cancer*. 2008;98(2):270-6.
18. Matakidou A, Eisen T, Houlston R. Systematic review of the relationship between family history and lung cancer risk. *British journal of cancer*. 2005;93(7):825-33.
19. Bailey-Wilson JE, Amos CI, Pinney SM, Petersen G, De Andrade M, Wiest J, et al. A major lung cancer susceptibility locus maps to chromosome 6q23–25. *The American Journal of Human Genetics*. 2004;75(3):460-74.
20. Fan R, Wu M-T, Miller D, Wain JC, Kelsey KT, Wiencke JK, et al. The p53 codon 72 polymorphism and lung cancer risk. *Cancer Epidemiology and Prevention Biomarkers*. 2000;9(10):1037-42.
21. Oyama T, Uramoto H, Kagawa N, Yoshimatsu T, Osaki T, Nakanishi R, et al. Cytochrome P450 in non-small cell lung cancer related to exogenous chemical metabolism. *Front Biosci (Schol Ed)*. 2012;4:1539-46.
22. Hoffmann DH, Ilse. The changing cigarette, 1950-1995. *Journal of Toxicology and Environmental Health Part A*. 1997;50(4):307-64.
23. Talhout R, Schulz T, Florek E, Van Benthem J, Wester P, Opperhuizen A. Hazardous compounds in tobacco smoke. *International journal of environmental research and public health*. 2011;8(2):613-28.
24. Akopyan G, Bonavida B. Understanding tobacco smoke carcinogen NNK and lung tumorigenesis. *International journal of oncology*. 2006;29(4):745-52.
25. Wynder EL, Hoffmann D. Smoking and lung cancer: scientific challenges and opportunities. *Cancer Research*. 1994;54(20):5284-94.
26. Pisani P, Bray F, Parkin DM. Estimates of the world-wide prevalence of cancer for 25 sites in the adult population. *International journal of cancer*. 2002;97(1):72-81.
27. Peto J. That the effects of smoking should be measured in pack-years: misconceptions 4. *British journal of cancer*. 2012;107(3):406-7.
28. Miyatake N, Wada J, Kawasaki Y, Nishii K, Makino H, Numata T. Relationship between metabolic syndrome and cigarette smoking in the Japanese population. *Internal Medicine*. 2006;45(18):1039-43.
29. Shapiro JA, Jacobs EJ, Thun MJ. Cigar smoking in men and risk of death from tobacco-related cancers. *Journal of the National Cancer Institute*. 2000;92(4):333-7.
30. Iribarren C, Tekawa IS, Sidney S, Friedman GD. Effect of cigar smoking on the risk of cardiovascular disease, chronic obstructive pulmonary disease, and cancer in men. *New England Journal of Medicine*. 1999;340(23):1773-80.
31. Boffetta P, Pershagen Gr, Jöckel K-H, Forastiere F, Gaborieau V, Heinrich J, et al. Cigar and pipe smoking and lung cancer risk: a

- multicenter study from Europe. *Journal of the National Cancer Institute*. 1999;91(8):697-701.
32. Henley SJ, Thun MJ, Chao A, Calle EE. Association between exclusive pipe smoking and mortality from cancer and other diseases. *Journal of the National Cancer Institute*. 2004;96(11):853-61.
  33. Wald N. Prospective study of effect of switching from cigarettes to pipes or cigars on mortality from three smoking related diseases. *Bmj*. 1997;314(7098):1860.
  34. Bracken-Clarke D, Kapoor D, Baird AM, Buchanan PJ, Gately K, Cuffe S, et al. Vaping and lung cancer - A review of current data and recommendations. *Lung Cancer*. 2021;153:11-20.
  35. Farsalinos KE, Romagna G, Tsiapras D, Kyrzopoulos S, Voudris V. Characteristics, perceived side effects and benefits of electronic cigarette use: a worldwide survey of more than 19,000 consumers. *International journal of environmental research and public health*. 2014;11(4):4356-73.
  36. Dinakar C, O'Connor GT. The health effects of electronic cigarettes. *New England Journal of Medicine*. 2016;375(14):1372-81.
  37. Tegin G, Mekala HM, Sarai SK, Lippmann S. E-cigarette toxicity. *South Med J*. 2018;111(1):35-8.
  38. Johnson KC, Hu J, Mao Y, Group CCRER. Lifetime residential and workplace exposure to environmental tobacco smoke and lung cancer in never-smoking women, Canada 1994–97. *International Journal of Cancer*. 2001;93(6):902-6.
  39. Kim A, Ko H-J, Kwon J-H, Lee J-M. Exposure to secondhand smoke and risk of cancer in never smokers: a meta-analysis of epidemiologic studies. *International journal of environmental research and public health*. 2018;15(9):1981.
  40. Janerich DT, Thompson WD, Varela LR, Greenwald P, Chorost S, Tucci C, et al. Lung cancer and exposure to tobacco smoke in the household. *New England Journal of Medicine*. 1990;323(10):632-6.
  41. Hackshaw AK, Law MR, Wald NJ. The accumulated evidence on lung cancer and environmental tobacco smoke. *Bmj*. 1997;315(7114):980-8.
  42. Jha P, Ramasundarahettige C, Landsman V, Rostron B, Thun M, Anderson RN, et al. 21st-century hazards of smoking and benefits of cessation in the United States. *New England Journal of Medicine*. 2013;368(4):341-50.
  43. Parkin DM, Bray F, Ferlay J, Pisani P. *Global cancer statistics, 2002*. CA: a cancer journal for clinicians. 2005;55(2):74-108.
  44. Rudin CM, Avila-Tang E, Samet JM. Lung cancer in never smokers: a call to action. *Clinical Cancer Research*. 2009;15(18):5622-5.
  45. Wakelee HA, Chang ET, Gomez SL, Keegan TH, Feskanich D, Clarke CA, et al. Lung cancer incidence in never-smokers. *Journal of clinical oncology: official journal of the American Society of Clinical Oncology*. 2007;25(5):472.

46. Li J, Li WX, Bai C, Song Y. Particulate matter-induced epigenetic changes and lung cancer. *The clinical respiratory journal*. 2017;11(5):539-46.
47. Pershagen G. Air pollution and cancer. *IARC scientific publications*. 1990(104):240-51.
48. Dockery DW, Pope CA, Xu X, Spengler JD, Ware JH, Fay ME, et al. An association between air pollution and mortality in six US cities. *New England journal of medicine*. 1993;329(24):1753-9.
49. Pope III CA, Burnett RT, Thurston GD, Thun MJ, Calle EE, Krewski D, et al. Cardiovascular mortality and long-term exposure to particulate air pollution: epidemiological evidence of general pathophysiological pathways of disease. *Circulation*. 2004;109(1):71-7.
50. Lipsett M, Campleman S. Occupational exposure to diesel exhaust and lung cancer: a meta-analysis. *American journal of public health*. 1999;89(7):1009-17.
51. Raaschou-Nielsen O, Beelen R, Wang M, Hoek G, Andersen ZJ, Hoffmann B, et al. Particulate matter air pollution components and risk for lung cancer. *Environment international*. 2016;87:66-73.
52. Jacobs EJ, Newton CC, Thun MJ, Gapstur SM. Long-term use of cholesterol-lowering drugs and cancer incidence in a large United States cohort. *Cancer research*. 2011;71(5):1763-71.
53. Hecht SS. Approaches to cancer prevention based on an understanding of N-nitrosamine carcinogenesis. *Proceedings of the Society for Experimental Biology and Medicine*. 1997;216(2):181-91.
54. Wright ME, Park Y, Subar AF, Freedman ND, Albanes D, Hollenbeck A, et al. Intakes of fruit, vegetables, and specific botanical groups in relation to lung cancer risk in the NIH-AARP Diet and Health Study. *American journal of epidemiology*. 2008;168(9):1024-34.
55. Buring JE, Hennekens CH.  $\beta$ -Carotene and cancer chemoprevention. *Journal of Cellular Biochemistry*. 1995;59(S22):226-30.
56. Goodman GE, Thornquist MD, Balmes J, Cullen MR, Meyskens Jr FL, Omenn GS, et al. The Beta-Carotene and Retinol Efficacy Trial: incidence of lung cancer and cardiovascular disease mortality during 6-year follow-up after stopping  $\beta$ -carotene and retinol supplements. *Journal of the National Cancer Institute*. 2004;96(23):1743-50.
57. Mahabir S, Spitz MR, Barrera SL, Beaver SH, Etzel C, Forman MR. Dietary zinc, copper and selenium, and risk of lung cancer. *International journal of cancer*. 2007;120(5):1108-15.
58. Shusted CS, Evans NR, Juon H-S, Kane GC, Barta JA. Association of Race With Lung Cancer Risk Among Adults Undergoing Lung Cancer Screening. *JAMA Network Open*. 2021;4(4):e214509-e.
59. Schabath MB, Cress WD, Muñoz-Antonia T. Racial and ethnic differences in the epidemiology and genomics of lung cancer. *Cancer Control*. 2016;23(4):338-46.
60. Raz DJ, Gomez SL, Chang ET, Kim JY, Keegan TH, Pham J, et al. Epidemiology of non-small cell lung cancer in Asian Americans: incidence patterns among six subgroups by nativity. *Journal of Thoracic Oncology*. 2008;3(12):1391-7.

61. Samet JM. Residential radon and lung cancer: end of the story? *Journal of Toxicology and Environmental Health, Part A*. 2006;69(7-8):527-31.
62. Saccomanno G, Huth GC, Auerbach O, Kuschner M. Relationship of radioactive radon daughters and cigarette smoking in the genesis of lung cancer in uranium miners. *Cancer*. 1988;62(7):1402-8.
63. Zhang ZL, Sun J, Dong JY, Tian HL, Xue L, Qin LQ, et al. Residential radon and lung cancer risk: an updated meta-analysis of case-control studies. *Asian Pac J Cancer Prev*. 2012;13(6):2459-65.
64. Fingerhut M, Nelson DI, Driscoll T, Concha-Barrientos M, Steenland K, Punnett L, et al. The contribution of occupational risks to the global burden of disease: summary and next steps. *La Medicina del lavoro*. 2006;97(2):313-21.
65. Jones RN, Hughes JM, Weill H. Asbestos exposure, asbestosis, and asbestos-attributable lung cancer. *Thorax*. 1996;51(Suppl 2):S9.
66. Nielsen LS, Baelum J, Rasmussen J, Dahl S, Olsen KE, Albin M, et al. Occupational asbestos exposure and lung cancer—a systematic review of the literature. *Archives of environmental & occupational health*. 2014;69(4):191-206.
67. Turner MC, Chen Y, Krewski D, Calle EE, Thun MJ. Chronic obstructive pulmonary disease is associated with lung cancer mortality in a prospective study of never smokers. *American journal of respiratory and critical care medicine*. 2007;176(3):285-90.
68. Wu M-F, Jian Z-H, Huang J-Y, Jan C-F, Nfor ON, Jhang K-M, et al. Post-inhaled corticosteroid pulmonary tuberculosis and pneumonia increases lung cancer in patients with COPD. *BMC cancer*. 2016;16(1):1-8.
69. Yang P, Sun Z, Krowka MJ, Aubry M-C, Bamlet WR, Wampfler JA, et al. Alpha1-antitrypsin deficiency carriers, tobacco smoke, chronic obstructive pulmonary disease, and lung cancer risk. *Archives of internal medicine*. 2008;168(10):1097-103.
70. Antoniou KM, Tomassetti S, Tsitoura E, Vancheri C. Idiopathic pulmonary fibrosis and lung cancer: a clinical and pathogenesis update. *Current opinion in pulmonary medicine*. 2015;21(6):626-33.
71. Syrjänen K. Bronchial squamous cell carcinomas associated with epithelial changes identical to condylomatous lesions of the uterine cervix. *Lung*. 1980;158(1):131-42.
72. Willey JC, Broussoud A, Sleemi A, Bennett WP, Cerutti P, Harris CC. Immortalization of normal human bronchial epithelial cells by human papillomaviruses 16 or 18. *Cancer research*. 1991;51(19):5370-7.
73. Castro CY, Ostrowski ML, Barrios R, Green LK, Popper HH, Powell S, et al. Relationship between Epstein-Barr virus and lymphoepithelioma-like carcinoma of the lung: a clinicopathologic study of 6 cases and review of the literature. *Human pathology*. 2001;32(8):863-72.
74. Littman AJ, Jackson LA, Vaughan TL. Chlamydia pneumoniae and lung cancer: epidemiologic evidence. *Cancer Epidemiology and Prevention Biomarkers*. 2005;14(4):773-8.

75. Hong S, Mok Y, Jeon C, Jee SH, Samet JM. Tuberculosis, smoking and risk for lung cancer incidence and mortality. *International journal of cancer*. 2016;139(11):2447-55.
76. Swanton C, Govindan R. Clinical Implications of Genomic Discoveries in Lung Cancer. *N Engl J Med*. 2016;374(19):1864-73.
77. Shintani Y, Maeda M, Chaika N, Johnson KR, Wheelock MJ. Collagen I promotes epithelial-to-mesenchymal transition in lung cancer cells via transforming growth factor- $\beta$  signaling. *American journal of respiratory cell and molecular biology*. 2008;38(1):95-104.
78. Domagala-Kulawik J OI, Haser G. Mechanisms of Immune Response Regulation in Lung Cancer. *Transl Lung Cancer*. 2014;3(1):15-22.
79. Radzikowska E, Głaz P, Roszkowski K. Lung cancer in women: age, smoking, histology, performance status, stage, initial treatment and survival. Population-based study of 20 561 cases. *Annals of oncology*. 2002;13(7):1087-93.
80. Kawaguchi T, Takada M, Kubo A, Matsumura A, Fukai S, Tamura A, et al. Performance status and smoking status are independent favorable prognostic factors for survival in non-small cell lung cancer: a comprehensive analysis of 26,957 patients with NSCLC. *Journal of Thoracic Oncology*. 2010;5(5):620-30.
81. Islam KM, Jiang X, Anggondowati T, Lin G, Ganti AK. Comorbidity and survival in lung cancer patients. *Cancer Epidemiology and Prevention Biomarkers*. 2015;24(7):1079-85.
82. Yu XQ, Yap ML, Cheng ES, Ngo PJ, Vaneckova P, Karikios D, et al. Evaluating prognostic factors for sex differences in lung cancer survival: findings from a large Australian cohort. *Journal of Thoracic Oncology*. 2022.
83. Lee SJ, Lee J, Park YS, Lee CH, Lee SM, Yim JJ, et al. Impact of smoking on mortality of patients with non-small cell lung cancer. *Thoracic cancer*. 2014;5(1):43-9.
84. Toh C-K, Wong E-H, Lim W-T, Leong S-S, Fong K-W, Wee J, et al. The impact of smoking status on the behavior and survival outcome of patients with advanced non-small cell lung cancer: a retrospective analysis. *Chest*. 2004;126(6):1750-6.
85. Lee CK, Davies L, Wu Y-L, Mitsudomi T, Inoue A, Rosell R, et al. Gefitinib or erlotinib vs chemotherapy for EGFR mutation-positive lung cancer: individual patient data meta-analysis of overall survival. *JNCI: Journal of the National Cancer Institute*. 2017;109(6):djw279.
86. Mok TS, Wu Y-L, Thongprasert S, Yang C-H, Chu D-T, Saijo N, et al. Gefitinib or carboplatin-paclitaxel in pulmonary adenocarcinoma. *New England Journal of Medicine*. 2009;361(10):947-57.
87. Soetandyo N, Hanafi AR, Agustini S, Sinulingga DT. Prognosis of advanced stage non-small-cell lung cancer patients receiving chemotherapy: adenocarcinoma versus squamous cell carcinoma. *Medical Journal of Indonesia*. 2020;29(1):26-31.
88. Belluomini L, Caldart A, Avancini A, Dodi A, Trestini I, Kadrija D, et al. Infections and immunotherapy in lung cancer: a bad relationship? *International journal of molecular sciences*. 2020;22(1):42.

89. Chen S, Huang H, Liu Y, Lai C, Peng S, Zhou L, et al. A multi-parametric prognostic model based on clinical features and serological markers predicts overall survival in non-small cell lung cancer patients with chronic hepatitis B viral infection. *Cancer Cell International*. 2020;20(1):1-15.
90. Jacob S, Rahbari K, Tegtmeyer K, Zhao J, Tran S, Helenowski I, et al. Lung Cancer Survival in Patients With Autoimmune Disease. *JAMA Network Open*. 2020;3(12):e2029917-e.
91. Polański J, Chabowski M, Świątoniowska-Lonc N, Dudek K, Jankowska-Polańska B, Zabierowski J, et al. Relationship between Nutritional Status and Clinical Outcome in Patients Treated for Lung Cancer. *Nutrients*. 2021;13(10):3332.
92. Chen W, Zheng R, Baade PD, Zhang S, Zeng H, Bray F, et al. Cancer statistics in China, 2015. *CA: a cancer journal for clinicians*. 2016;66(2):115-32.
93. Ye T, Pan Y, Wang R, Hu H, Zhang Y, Li H, et al. Analysis of the molecular and clinicopathologic features of surgically resected lung adenocarcinoma in patients under 40 years old. *Journal of thoracic disease*. 2014;6(10):1396.
94. Kreuzer M, Kreienbrock L, Müller KM, Gerken M, Wichmann E. Histologic types of lung carcinoma and age at onset. *Cancer*. 1999;85(9):1958-65.
95. Zhang J, Chen SF, Zhen Y, Xiang J, Wu C, Bao P, et al. Multicenter analysis of lung cancer patients younger than 45 years in Shanghai. *Cancer*. 2010;116(15):3656-62.
96. Tas F, Ciftci R, Kilic L, Karabulut S. Age is a prognostic factor affecting survival in lung cancer patients. *Oncology letters*. 2013;6(5):1507-13.
97. Sagerup CM, Småstuen M, Johannesen TB, Helland Å, Brustugun OT. Sex-specific trends in lung cancer incidence and survival: a population study of 40 118 cases. *Thorax*. 2011;66(4):301-7.
98. Liam C-K, Pang Y-K, Leow C-H, Poosparajah S, Menon A. Changes in the distribution of lung cancer cell types and patient demography in a developing multiracial Asian country: experience of a university teaching hospital. *Lung Cancer*. 2006;53(1):23-30.
99. Hoffmann D, Rivenson A, Hecht SS. The biological significance of tobacco-specific N-nitrosamines: smoking and adenocarcinoma of the lung. *Critical reviews in toxicology*. 2017:199-211.
100. Wynder EL, Muscat JE. The changing epidemiology of smoking and lung cancer histology. *Environmental health perspectives*. 1995;103(suppl 8):143-8.
101. Santoso A, Munwarrah S. The Higher Prevalence of Epidermal Growth Factor Receptor Mutation in the Male Patients of Lung Adenocarcinoma in Makassar, Indonesia. *D62 TYPES, GENOTYPES, AND PHENOTYPES: THE THREE " T's" OF THORACIC ONCOLOGY: American Thoracic Society; 2018. p. A7342-A.*
102. Boulanger M, Tual S, Lemarchand C, Guizard A-V, Delafosse P, Marcotullio E, et al. Lung cancer risk and occupational exposures in

- crop farming: results from the AGRiculture and CANcer (AGRICAN) cohort. *Occupational and Environmental Medicine*. 2018;75(11):776-85.
103. Nallappen S. Karakteristik Penderita Kanker Paru yang Telah Didiagnosis dengan Pemeriksaan Tomografi Komputer Toraks di Rumah Sakit Umum Pusat Haji Adam Malik Medan Tahun 2012. *Jurnal Respirasi*. 2013;Vol. 5 No. 3 September 2019:65 - 71.
  104. Christiani DC. Occupational exposures and lung cancer. *American Thoracic Society*; 2020. p. 317-9.
  105. Pesch B, Kendzia B, Gustavsson P, Jöckel KH, Johnen G, Pohlabein H, et al. Cigarette smoking and lung cancer—relative risk estimates for the major histological types from a pooled analysis of case–control studies. *International journal of cancer*. 2012;131(5):1210-9.
  106. Furrukh M. Tobacco smoking and lung cancer: perception-changing facts. *Sultan Qaboos University Medical Journal*. 2013;13(3):345.
  107. Kenfield SA, Wei EK, Stampfer MJ, Rosner BA, Colditz GA. Comparison of aspects of smoking among the four histological types of lung cancer. *Tobacco control*. 2008;17(3):198-204.
  108. Lee PN, Forey BA, Coombs KJ. Systematic review with meta-analysis of the epidemiological evidence in the 1900s relating smoking to lung cancer. *BMC cancer*. 2012;12(1):1-90.
  109. Yu Y-H, Liao C-C, Hsu W-H, Chen H-J, Liao W-C, Muo C-H, et al. Increased lung cancer risk among patients with pulmonary tuberculosis: a population cohort study. *Journal of Thoracic Oncology*. 2011;6(1):32-7.
  110. Zheng W, Blot W, Liao M, Wang Z, Levin L, Zhao J, et al. Lung cancer and prior tuberculosis infection in Shanghai. *British journal of cancer*. 1987;56(4):501-4.
  111. Önal Ö, Kocer M, Eroğlu HN, Yilmaz SD, Eroğlu I, Karadoğan D. Survival analysis and factors affecting survival in patients who presented to the medical oncology unit with non-small cell lung cancer. *Turkish Journal of Medical Sciences*. 2020;50(8):1838-50.
  112. van der Wekken AJ, Kuiper JL, Saber A, Terpstra MM, Wei J, Hiltermann TJN, et al. Overall survival in EGFR mutated non-small-cell lung cancer patients treated with afatinib after EGFR TKI and resistant mechanisms upon disease progression. *PLoS One*. 2017;12(8):e0182885.
  113. Fiala O, Pesek M, Finek J, Benesova L, Bortlicek Z, Minarik M. Comparison of EGFR-TKI and chemotherapy in the first-line treatment of advanced EGFR mutation-positive NSCLC. *Neoplasma*. 2013;60(4):425-31.
  114. Barr Kumarakulasinghe N, Zanwijk Nv, Soo RA. Molecular targeted therapy in the treatment of advanced stage non-small cell lung cancer (NSCLC). *Respirology*. 2015;20(3):370-8.
  115. Sellmann L, Fenchel K, Dempke WCM. Improved overall survival following tyrosine kinase inhibitor treatment in advanced or metastatic non-small-cell lung cancer-the Holy Grail in cancer treatment? *Transl Lung Cancer Res*. 2015;4(3):223-7.



## DATA LAMPIRAN

### LAMPIRAN 1

#### KUISINOER / FORM WAWANCARA / ANAMNESIS FAKTOR RISIKO

Tanggal wawancara :  
 Nama Pasien :  
 Jenis Kelamin : **L/P**  
 Suku /Ras :  
 No. Rekam Medik :  
 Tingkat pendidikan :  
 Tanggal lahir :  
 Tanggal meninggal dunia :  
 Nama Keluarga yang diwawancara :  
 (Jika wawancara dengan keluarga pasien)

No.	Pertanyaan	Catatan
1.	<p><b>Rokok</b>            Apakah bapak/ibu merokok?            Jika Ya :</p> <p style="margin-left: 20px;">a. Berapa batang sehari semalam (24 jam) merokok?.....</p> <p style="margin-left: 20px;">b. Rokok jenis apa? Pilih salah satu dengan melingkari : rokok filter,rokok non-filter, rokok linting, rokok elektrik, cerutu, rokok pipa, lain-lain .....(sebutkan)</p> <p style="margin-left: 20px;">c. Berapa lama bapak/ibu merokok? (dalam tahun)</p>	
2.	<p><b>Perokok pasif</b>            Apakah bapak/ibu tinggal serumah dengan perokok?            Jika Ya :</p> <p style="margin-left: 20px;">a. Rokok jenis apa? Pilih salah satu dengan melingkari : rokok filter,rokok non-filter, rokok</p>	

No.	Pertanyaan	Catatan
	linting, rokok elektrik, cerutu, rokok pipa, lain-lain .....(sebutkan)	
3.	<p><b>Pekerjaan</b></p> <p>a. Apakah pekerjaan bapak/ibu ? ..... (tuliskan secara rinci jenis pekerjaan pasien)</p> <p>b. Apakah di tempat kerja bapak/ibu ada pajanan asap (asap knalpot kendaraan bermotor/ mesin/diesel, asap pembakaran (sebutkan), asap lain .....(sebutkan), debu mineral, gas/bahan karsinogen tertentu (sebutkan)</p> <p>c. Apakah di tempat kerja bapak/ibu ada yang merokok?</p> <p>d. Berapa lama bapak/ibu bekerja?</p>	
4.	<p><b>Faktor genetik</b></p> <p>a. Apakah ada keluarga bapak/ibu yang menderita kanker paru? Sebutkan hubungan keluarga :.....</p> <p>b. Apakah mendapat terapi apa? Operasi, kemoterapi (infus obat kemoterapi), terapi target <i>Tyrosine Kinase Inhibitor</i> (obat oral), radioterapi (terapi sinar radiasi)</p> <p>c. Apakah ada keluarga bapak/ibu yang menderita kanker (selain kanker paru)? Sebutkan ..... Sebutkan hubungan keluarga :.....</p> <p>d. Apakah mendapat terapi apa? Operasi, kemoterapi (infus obat kemoterapi), terapi target <i>Tyrosine Kinase Inhibitor</i> (obat oral), radioterapi (terapi sinar radiasi)</p>	
5.	<p><b>Tempat tinggal</b></p> <p>a. Sebutkan alamat tempat tinggal bapak/ibu.....</p> <p>b. Apakah rumah bapak/ibu memiliki ventilasi cukup? Sebutkan ukuran rumah dan jumlah ventilasi rumah.....</p> <p>c. Apakah rumah bapak/ibu memiliki lantai? Sebutkan jenis lantai.... (tanah, papan, semen/tegel)</p> <p>d. Apakah rumah bapak/ibu dekat dengan sumber polusi udara? (pabrik tertentu yang menghasilkan asap/polusi udara, lokasi tambang tertentu yang menghasilkan asap/polusi udara, tempat tertentu dengan polusi udara, sebutkan)</p>	
6.	PPOK → data rekam medik	
7.	TB Paru → data dari rekam medik	

## LAMPIRAN 2. REKOMENDASI ETIK


**KEMENTERIAN PENDIDIKAN, KEBUDAYAAN, RISET DAN TEKNOLOGI**  
**UNIVERSITAS HASANUDDIN FAKULTAS KEDOKTERAN**  
**KOMITE ETIK PENELITIAN KESEHATAN**  
**RSPTN UNIVERSITAS HASANUDDIN**  
**RSUP Dr. WAHIDIN SUDIROHUSODO MAKASSAR**  
 Sekretariat : Lantai 2 Gedung Laboratorium Terpadu  
 JL.PERINTIS KEMERDEKAAN KAMPUS TAMALANREA KM.10 MAKASSAR 90245.  
 Contact Person: dr. Agussalim Bukhari, MMed,PhD, SpGK TELP. 081241850858, 0411 5780103, Fax : 0411-581431



### REKOMENDASI PERSETUJUAN ETIK

Nomor : 81/UN4.6.4.5.31/ PP36/ 2022

Tanggal: 18 Pebruari 2022

Dengan ini Menyatakan bahwa Protokol dan Dokumen yang Berhubungan Dengan Protokol berikut ini telah mendapatkan Persetujuan Etik :

No Protokol	UH22020052	No Sponsor Protokol	
Peneliti Utama	<b>dr. Ikhsan Budi</b>	Sponsor	
Judul Peneliti	ANALISIS FAKTOR RISIKO KANKER PARU JENIS KARSINOMA BUKAN SEL KECIL		
No Versi Protokol	<b>1</b>	Tanggal Versi	<b>3 Pebruari 2022</b>
No Versi PSP	<b>1</b>	Tanggal Versi	<b>3 Pebruari 2022</b>
Tempat Penelitian	RS Dr. Wahidin Sudirohusodo Makassar		
Jenis Review	<input type="checkbox"/> Exempted <input checked="" type="checkbox"/> Expedited <input type="checkbox"/> Fullboard Tanggal	Masa Berlaku <b>18 Pebruari 2022</b> sampai <b>18 Pebruari 2023</b>	Frekuensi review lanjutan
Ketua KEPK FKUH RSUH dan RSWS	Nama <b>Prof.Dr.dr. Suryani As'ad, M.Sc.,Sp.GK (K)</b>	Tanda tangan	
Sekretaris KEPK FKUH RSUH dan RSWS	Nama <b>dr. Agussalim Bukhari, M.Med.,Ph.D.,Sp.GK (K)</b>	Tanda tangan	

Kewajiban Peneliti Utama:

- Menyerahkan Amandemen Protokol untuk persetujuan sebelum di implementasikan
- Menyerahkan Laporan SAE ke Komisi Etik dalam 24 Jam dan dilengkapi dalam 7 hari dan Lapor SUSAR dalam 72 Jam setelah Peneliti Utama menerima laporan
- Menyerahkan Laporan Kemajuan (progress report) setiap 6 bulan untuk penelitian resiko tinggi dan setiap setahun untuk penelitian resiko rendah
- Menyerahkan laporan akhir setelah Penelitian berakhir
- Melaporkan penyimpangan dari prokol yang disetujui (protocol deviation / violation)
- Mematuhi semua peraturan yang ditentukan

### LAMPIRAN 3. KARAKTERISTIK SAMPEL PENELITIAN

#### Karakteristik dasar subjek penelitian

Karakteristik	Jumlah (n = 102)	Persentase (%)
Jenis kelamin		
Laki-laki	64	64
Perempuan	36	36
Usia		
< 45 tahun	16	16
≥ 45 tahun	84	84
Tingkat Pendidikan		
Tidak tamat SD	6	6
SD	31	31
SMP	10	10
SMA	28	28
D3	4	34
S1	21	21
Suku		
Bugis	50	50
Toraja	18	18
Makassar	17	17
Suku lain *	15	15
Asal tempat tinggal subjek		
Sulawesi Selatan	78	78
Kota Makassar	24	24
Kab. Toraja	7	7
Kab. Sidrap	6	6
Kab. Maros	5	5
Kab. Pinrang	5	5
Sulawesi Barat	6	6
Sulawesi Tenggara	8	8
Provinsi/Kab./Kota lain **	8	8
Jenis lantai rumah		
Lantai kayu (rumah panggung)	24	24
Lantai tegel/semen	76	76
Polusi udara di tempat tinggal		
Pabrik	8	8
Asap kendaraan bermotor	6	6
Pekerjaan		
Petani	27	27
IRT	17	17
Guru	9	9
Pekerjaan lain***	47	47
Risiko pajanan di lingkungan kerja		
Pekerjaan risiko tinggi	74	74
Pekerjaan risiko rendah	26	26
Perokok aktif	60	60
Tidak Merokok	40	40
Perokok pasif	20	50
IB		
IB berat	31	51,6
IB sedang	19	31.6
IB ringan	10	16.4
Jenis rokok		
Filter	45	75

Karakteristik	Jumlah (n = 102)	Persentase (%)
Non Filter	15	25
Riwayat kanker pada keluarga	26	26
Riwayat kanker paru keluarga	5	19.3
Riwayat keganasan lain pada keluarga	21	80.7
Riwayat penyakit paru kronis		
Tuberkulosis paru	3	3

### Karakteristik dasar KPKBSK

Karakteristik	Jumlah (n = 102)	Persentase (%)
Sitologi/Histologi		
Adenokarsinoma	49	49
KSS	37	37
KPKBSK NOS	9	9
Adenoskuamosa	5	5
Stadium		
IIIb	14	14
IIIc	2	2
IVa	72	72
IVb	12	12
Jenis Pengobatan		
<i>Patinum Doublet</i>	45	45
<i>Tyrosine Kinase Inhibitors (TKIs)</i>	22	22
Tidak kemoterapi/TKIs	33	33

### Faktor Risiko KPKBSK berdasarkan Jenis Sitologi/Histologi KPKBSK

Karakteristik	Adenokarsinoma	KSS	NOS	Adenoskuamosa	Nilai p
Usia <45 tahun	5	8	3	0	0.16
Usia ≥ 45 tahun	44	29	6	5	
Laki-laki	32	21	8	3	0.34
Perempuan	17	16	1	2	
Suku					0.13
Ambon	0	1	0	0	
Bugis	23	18	7	2	
Buol	1	0	0	0	
Buton	0	1	0	0	
Jawa	4	0	0	0	
Makassar	7	7	0	3	
Mandar	2	2	0	0	
Tionghoa	0	2	2	0	
Toraja	12	6	0	0	
Alamat (Provinsi)					0.98
Gorontalo	1	0	0	0	
Maluku	1	1	0	0	
Papua Barat	0	1	0	0	

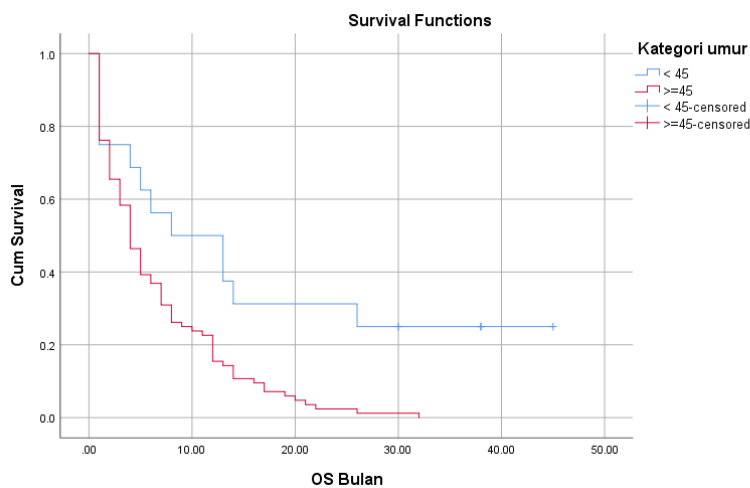
Karakteristik	Adenokarsinoma	KSS	NOS	Adenoskuamosa	Nilai p
Sulawesi Barat	3	3	0	0	
Sulawesi Selatan	36	28	9	5	
Sulawesi Tengah	3	1	0	0	
Sulawesi Tenggara	5	3	0	0	
Jenis lantai rumah					
Kayu (Rumah Panggung)	10	12	2	0	0.33
Tegel/semen	39	25	7	5	
Jenis rokok					
Filter	19	17	6	3	0.35
Non filter	10	4	1	0	
Kategori IB					
IB Ringan	3	4	2	1	0.02
IB Sedang	4	10	4	1	
IB Berat	22	7	1	1	
Perokok pasif	10	8	1	1	0.9
Bukan perokok pasif	39	29	8	4	
Risiko pajanan di lingkungan kerja					
Pekerjaan risiko rendah	19	7	0	0	0.01
Pekerjaan risiko tinggi	30	30	9	5	
Riwayat kanker pada keluarga					
Ada	10	10	3	3	0.2
Tidak ada	39	27	6	2	

### Faktor risiko dan kesintasan

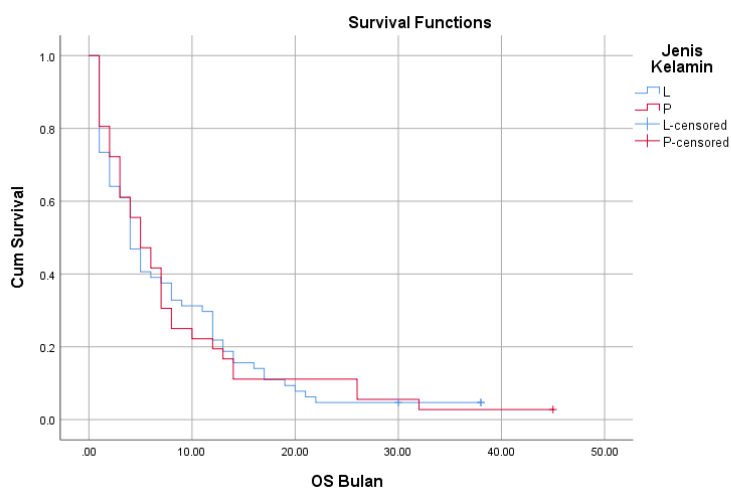
Kategori	Median survival dalam bulan (95% Confidence Interval)				Nilai p
	Estimate	Std. Error	Min	Max	
Usia <45 tahun	8	4.6	0.0	17.1	0.002
Usia ≥ 45 tahun	4	0.5	2.8	5.1	
Laki-laki	4	0.61	2.79	5.2	0.9
Perempuan	5	1.19	2.65	7.34	
Suku					0.33
Ambon	1	-	-	-	
Bugis	4	0.78	2.4	5.5	
Buol	14	-	-	-	
Buton	12	-	-	-	
Jawa	1	-	-	-	
Makassar	5	1.17	2.69	7.3	
Mandar	3	12.5	0.0	27.5	
Tionghoa	4	2	0.08	7.92	
Toraja	3	1.27	0.5	5.49	
Jenis lantai rumah					
Kayu (Rumah Panggung)	4	1.2	1.6	6.3	0.41
Tegel/semen	5	0.6	3.7	6.2	
Jenis rokok					0.46

Kategori	Median survival dalam bulan (95% Confidence Interval)				Nilai p
	Estimate	Std. Error	Min	Max	
Filter	5	0.6	3.8	6.1	0.12
Non filter	3	0.9	1.1	4.8	
Kategori IB					0.1
IB Ringan	6	1.58	2.9	9	
IB Sedang	4	1.63	0.8	7.19	
IB Berat	4	0.92	2.22	5.77	0.5
Perokok pasif	7	1.1	4.8	9.1	
Bukan perokok pasif	4	0.4	3	4.9	0.5
Risiko pajanan di lingkungan kerja					
Pekerjaan risiko rendah	5	1.00	2.8	7.1	
Pekerjaan risiko tinggi	3	0.72	1.5	4.4	

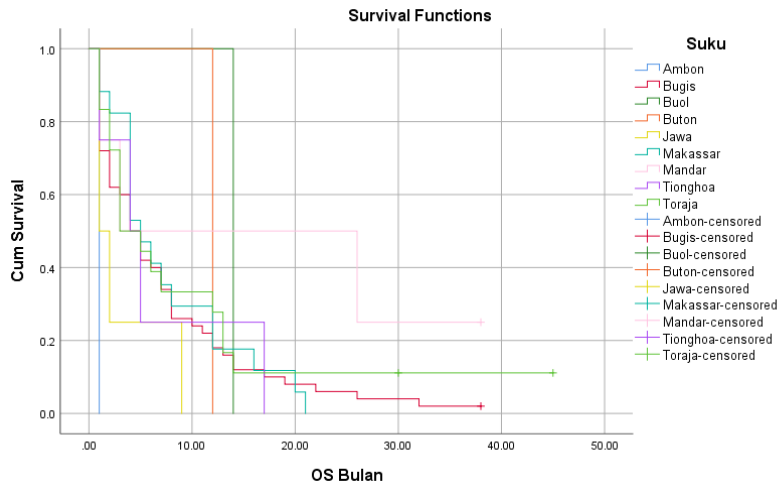
### Kurva Kaplan-Meier kategori usia terhadap kesintasan



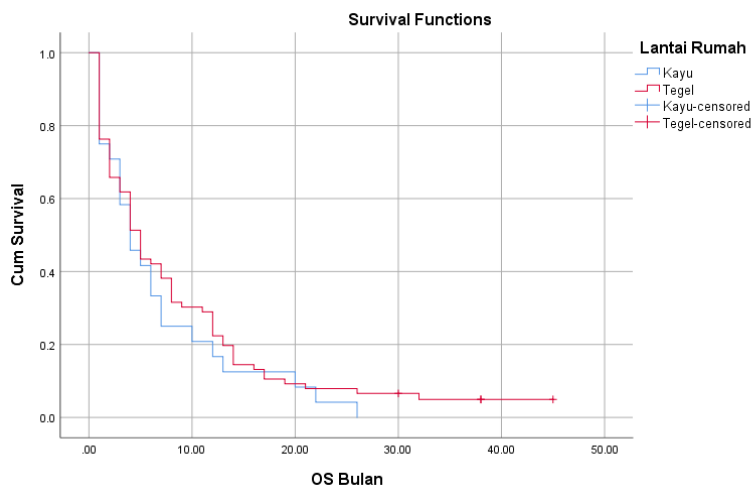
### Kurva Kaplan-Meier kategori jenis kelamin terhadap kesintasan



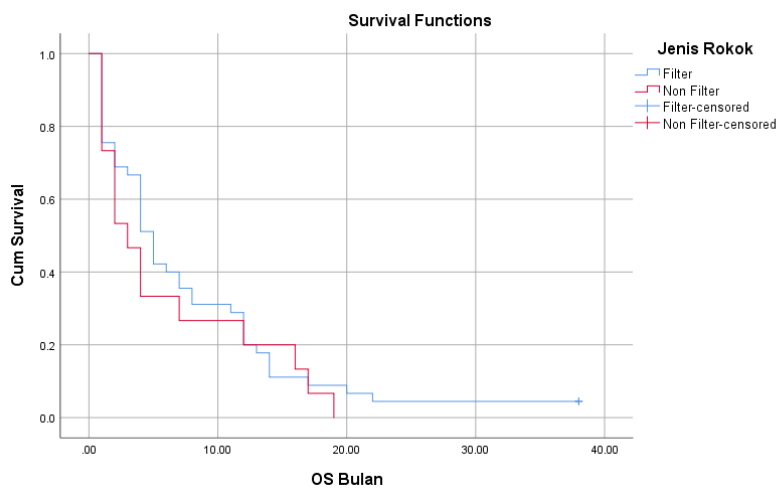
### Kurva Kaplan-Meier kategori suku terhadap kesintasan



### Kurva Kaplan-Meier jenis lantai terhadap kesintasan

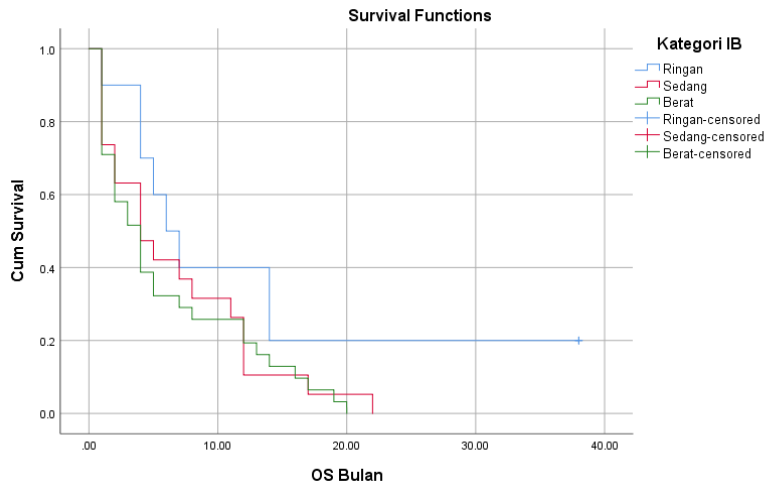


### Kurva Kaplan-Meier jenis rokok terhadap kesintasan

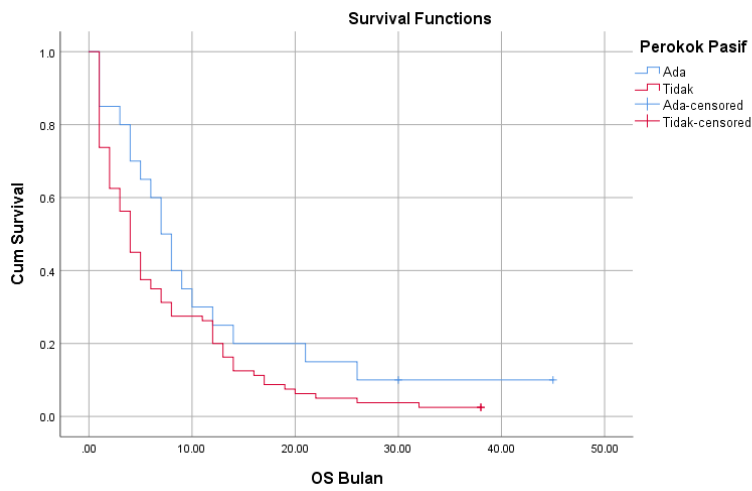




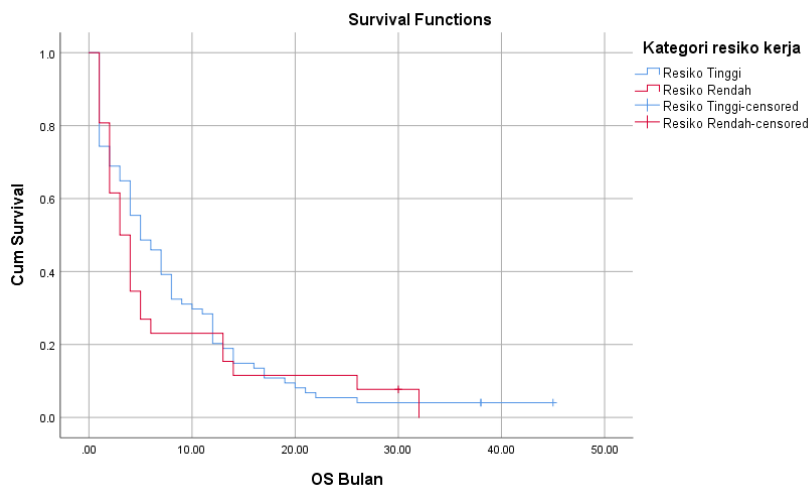
### Kurva Kaplan-Meier kategori IB terhadap kesintasan



### Kurva Kaplan-Meier perokok pasif terhadap kesintasan

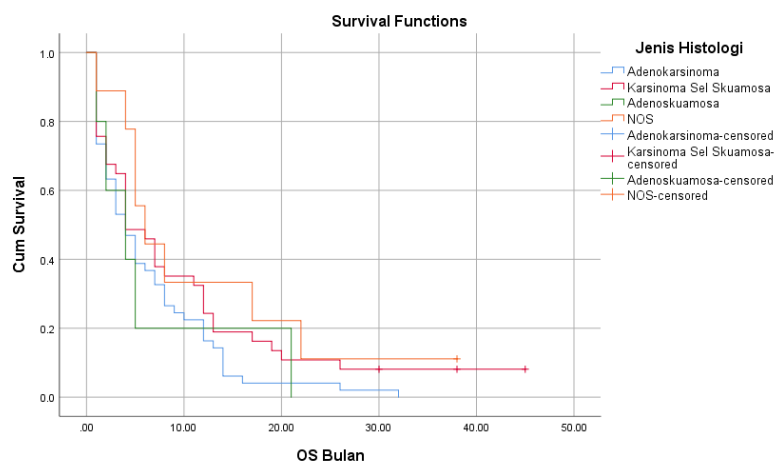


### Kurva Kaplan-Meier risiko pekerjaan terhadap kesintasan



## Jenis sitologi/histologi dan kesintasan

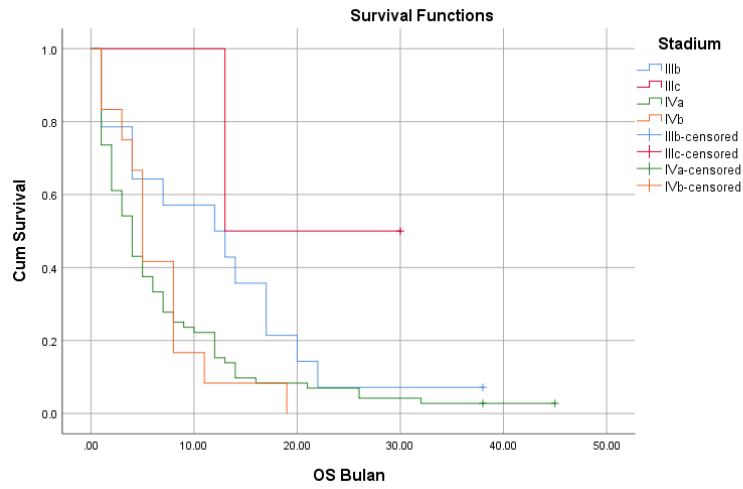
Kategori	Median survival dalam bulan (95% Confidence Interval)				Nilai p
	<i>Estimate</i>	<i>Std. Error</i>	<i>Min</i>	<i>Max</i>	
Jenis sitologi/histologi					
Adenokarsinoma	4	0.87	2.2	5.7	0.2
KSS	4	1.2	1.6	6.3	
NOS	6	2.1	3.07	8.9	
Adenoskuamosa	4	1.4	0.000	8.29	



## Stadium dan kesintasan

Kategori	Median survival dalam bulan (95% Confidence Interval)				Nilai p
	<i>Estimate</i>	<i>Std. Error</i>	<i>Min</i>	<i>Max</i>	
Stadium					
IIIb	12	5.6	1.0	23	0.06
IIIc	13	0	0	0	
IVa	4	0.6	2.7	5.2	
IVb	5	0.5	3.8	6.1	
Overall	4	0.5	2.9	5	

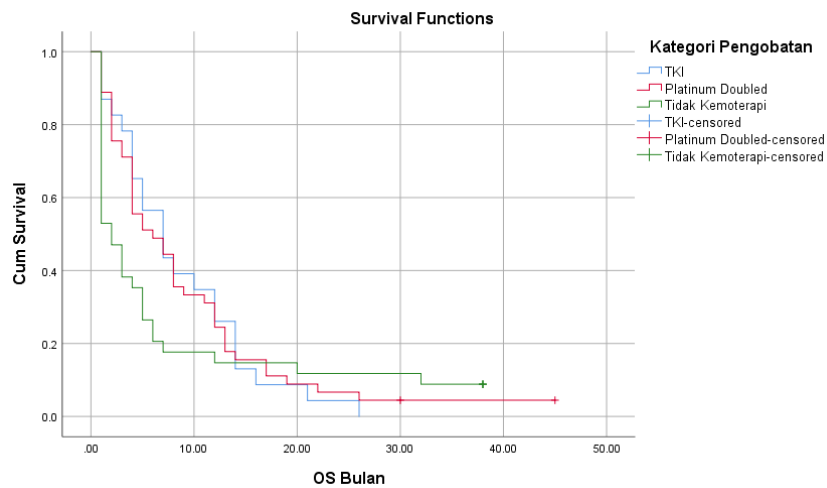
### Kurva Kaplan-Meier Stadium dan kesintasan



### Pengobatan dan kesintasan

Kategori	Median survival dalam bulan (95% Confidence Interval)				Nilai p
	Estimate	Std. Error	Min	Max	
Kategori pengobatan					
TKI	7	1.58	3.89	10.1	0.02
Paltinum doublet	6	2.01	2.05	9.94	
Tidak kemoterapi	2	-	-	-	

### Kurva Kaplan-Meier Pengobatan dan kesintasan



## LAMPIRAN 4. MASTER TABEL

No	Tahun berobat	Tanggal wawancara	Nama	RM	JK	Pendidikan	Tingkat Pendidikan	Suku	Umur	Tgl Lahir	Tanggal diagnosis	Meninggal	OS	Hidup/Tidak	Jenis KP KBSK	Stadium
1	2018	24/03/2022	H. Muhiddin	816635	L	SMA	Menengah	Makassar	57	31/12/1960	10/10/2017	19/10/2018	12	Meninggal	Adenokarsinoma	IVa IVa
2	2016	22/03/2022	Tn. Namrud	747978	P	S1	Tinggi	Bugis	65	15/07/1951	21/04/2016	06/08/2016	4	Meninggal	Adenokarsinoma	
3	2016	22/03/2022	Darwis Arisah	753904	L	SMA	Menengah	Bugis	54	17/08/1964	26/09/2017	25/09/2018	12	Meninggal	Adenokarsinoma	IVa IVa
4	2017	22/03/2022	Frederik Tana	511048	L	S1	Tinggi	Toraja	77	17/02/1940	15/06/2017	01/09/2017	3	Meninggal	Adenokarsinoma	IVa
5	2017	22/03/2022	Surahing	761127	L	SD	Rendah	Bugis	55	19/09/1961	24/06/2017	05/07/2017	1	Meninggal	Adenokarsinoma	
6	2017	22/03/2022	Andi Syamsuddin Umar	275607	L	SMA	Menengah	Bugis	69	31/12/1947	23/01/2017	05/02/2017	1	Meninggal	Adenokarsinoma	IIIb IVa
7	2017	22/03/2022	Hasan Basri	781919	L	SMP	Rendah	Bugis	51	01/07/1965	09/02/2017	16/06/2017	5	Meninggal	Adenokarsinoma	IVa
8	2017	22/03/2022	Tumidjo	784563	L	SD	Rendah	Jawa	73	18/04/1943	23/02/2017	25/02/2017	1	Meninggal	Adenokarsinoma	IVa
9	2017	22/03/2022	Nontji	787222	L	SD	Rendah	Bugis	63	05/07/1953	22/03/2017	05/04/2017	1	Meninggal	Adenokarsinoma	
10	2017	22/03/2022	Suddin	790554	L	Tidak SD	Rendah	Mandar	53	02/03/1964	23/02/2017	07/03/2017	1	Meninggal	Adenokarsinoma	IVa
11	2017	22/03/2022	H. Syamsuddin	788738	L	S1	Tinggi	Bugis	53	02/03/1964	16/02/2017	01/04/2017	2	Meninggal	Adenokarsinoma	IVa
12	2017	22/03/2022	Sabaruddin	788740	L	SMA	Menengah	Bugis	44	06/01/1973	12/04/2017	30/07/2017	4	Meninggal	Karsinoma Sel Skuamosa	IVa
13	2017	24/03/2022	Muslimin	856588	L	SMA	Menengah	Bugis	49	10/06/1970	22/10/2018	25/12/2019	14	Meninggal	Adenokarsinoma	IVa
14	2018	22/03/2022	Baroneng	831533	L	Tidak tamat SD	Rendah	Bugis	62	01/07/1955	07/02/2018	21/02/2018	1	Meninggal	Karsinoma Sel Skuamosa	IVa
15	2018	22/03/2022	H. M. Ali Abdullah	823999	L	S1	Tinggi	Bugis	55	04/03/1963	16/08/2018	27/09/2018	2	Meninggal	Adenokarsinoma	IVa
16	2018	22/03/2022	Hasanuddin	818200	L	SMP	Rendah	Makassar	64	10/03/1955	12/11/2019	20/02/2020	4	Meninggal	Adenokarsinoma	IVa
17	2018	23/03/2022	Arifin	823404	L	SMA	Menengah	Makassar	47	05/12/1970	04/12/2017	05/08/2018	8	Meninggal	Adenokarsinoma	IVb
18	2018	24/03/2022	Setiadi	834473	L	SD	Rendah	Jawa	54	13/03/1964	07/03/2018	20/11/2018	9	Meninggal	Adenokarsinoma	IVa
19	2018	24/03/2022	Yohanis Kappala	835280	L	S1	Tinggi	Toraja	53	20/12/1964	12/03/2018	29/04/2018	2	Meninggal	Adenokarsinoma	IVa
20	2018	24/03/2022	Darmi	820283	P	SD	Rendah	Bugis	63	03/04/1955	31/10/2017	24/08/2018	10	Meninggal	Adenokarsinoma	IVa
21	2018	24/03/2022	Muh. Danial Pattoppoi	857288	L	S1	Tinggi	Bugis	64	15/04/1955	03/02/2020	18/05/2020	4	Meninggal	Karsinoma Sel Skuamosa	IIIb
22	2018	24/03/2022	Hasni	868762	P	SMP	Rendah	Bugis	53	01/07/1966	10/01/2019	20/01/2019	1	Meninggal	Karsinoma Sel Skuamosa	IVa
23	2018	24/03/2022	Rostina	849848	P	SD	Rendah	Makassar	48	08/12/1970	27/05/2019	01/11/2019	6	Meninggal	Adenokarsinoma	IVa
24	2018	24/03/2022	Ima Banne	849318	P	S1	Tinggi	Toraja	30	28/02/1988	25/07/2018	30/07/2018	1	Meninggal	Karsinoma Sel Skuamosa	IVa
25	2018	24/03/2022	Nursamsi	870433	P	S1	Tinggi	Bugis	56	31/12/1962	25/01/2019	02/02/2019	1	Meninggal	NOS	IVa

No	Tahun berobat	Tanggal wawancara	Nama	RM	JK	Pendidikan	Tingkat Pendidikan	Suku	Umur	Tgl Lahir	Tanggal diagnosis	Meninggal	OS	Hidup/Tidak	Jenis KPKBSK	Stadium
26	2018	24/03/2022	Ibrahim	862984	L	SMA	Menengah	Bugis	36	20/01/1983	04/01/2019	16/01/2019	1	Meninggal	Karsinoma Sel Skuamosa	IVa
27	2018	24/03/2022	Maria	818260	P	SD	Rendah	Bugis	51	15/12/1967	12/10/2017	04/12/2019	26	Meninggal	Adenokarsinoma	IVa
28	2018	24/02/2022	Daud Tonggang L	805024	L	S1	Tinggi	Toraja	59	06/06/1959	03/05/2018	04/05/2019	12	Meninggal	Adenokarsinoma	IVa
29	2018	24/03/2022	Bahar	830168	L	SMA	Menengah	Bugis	57	24/09/1962	02/02/2018	31/12/2019	22	Meninggal	NOS	IIIb
30	2018	24/03/2022	sonny chandra	834889	L	SMA	Menengah	Tionghoa	51	21/02/1967	25/05/2018	30/08/2018	4	Meninggal	NOS	IVa
31	2018	24/03/2022	barto tangke	823707	L	S1	Tinggi	Toraja	43	03/08/1976	13/07/2018	25/09/2019	14	Meninggal	Adenokarsinoma	IIIb
32	2018	24/03/2022	Hasniar	861772	P	SMP	Rendah	Makassar	52	01/07/1966	08/01/2019	28/02/2019	2	Meninggal	Karsinoma Sel Skuamosa	IVa
33	2018	25/03/2022	Soelthan Sirtang	819400	L	S1	Tinggi	Bugis	71	11/06/1946	17/01/2018	03/05/2018	4	Meninggal	Adenokarsinoma	IVa
34	2019	23/03/2022	Barto Tangke Limbong	823707	L	S1	Tinggi	Toraja	43	03/08/1976	13/07/2018	25/08/2019	13	Meninggal	Adenokarsinoma	IIIb
35	2019	23/03/2022	Farida Ma Sapura	834318	P	S1	Tinggi	Buol	54	16/11/1963	23/02/2017	11/04/2018	14	Meninggal	Adenokarsinoma	IVa
36	2019	23/03/2022	Bahar M.	830168	L	SMA	Menengah	Bugis	56	24/09/1962	02/02/2018	24/07/2019	17	Meninggal	NOS	IIIb
37	2019	23/03/2022	Veronika Bitar	835070	P	Tidak tamat SD	Rendah	Toraja	67	15/07/1950	08/03/2018	09/03/2018	1	Meninggal	Adenokarsinoma	IVa
38	2019	24/03/2022	Dalima S	835057	P	SMA	Menengah	Toraja	57	01/07/1960	13/03/2018	19/04/2018	2	Meninggal	Adenokarsinoma	IVa
39	2019	24/03/2022	Yusuf Sala	823182	L	SMA	Menengah	Toraja	66	13/08/1952	16/11/2017	31/12/2018	13	Meninggal	Karsinoma Sel Skuamosa	IVa
40	2019	24/03/2022	Camming	860825	P	SD	Rendah	Bugis	66	31/12/1952	10/01/2019	19/01/2019	1	Meninggal	Karsinoma Sel Skuamosa	IVa
41	2019	24/03/2022	bunga Tabang	817164	P	SMA	Menengah	Toraja	40	18/03/1981	17/07/2018	24/03/2022	45	Hidup	Karsinoma Sel Skuamosa	IVa
42	2019	24/03/2022	Patahuddin	844055	L	S1	Tinggi	Bugis	57	14/12/1961	17/07/2018	20/08/2019	12	Meninggal	Karsinoma Sel Skuamosa	IIIb
43	2019	24/03/2022	Radia	860680	P	SD	Rendah	Mandar	45	12/03/1974	18/01/2018	10/03/2020	26	Meninggal	Karsinoma Sel Skuamosa	IVa
44	2019	24/03/2022	La Musi	840610	P	SD	Rendah	Buton	60	07/01/1940	17/07/2018	12/07/2019	12	Meninggal	Karsinoma Sel Skuamosa	IVa
45	2019	24/03/2022	Naida	847812	P	SMA	Menengah	Bugis	44	21/08/1975	07/06/2018	11/07/2019	13	Meninggal	Karsinoma Sel Skuamosa	IIIc
46	2019	24/03/2022	Kasman	866975	L	SMA	Menengah	Bugis	40	08/11/1979	25/03/2019	19/11/2019	8	Meninggal	Adenokarsinoma	IVb
47	2019	24/03/2022	Rasiah	833347	P	SD	Rendah	Mandar	58	04/09/1961	11/11/2019	21/01/2020	3	Meninggal	Adenokarsinoma	IVa
48	2019	24/03/2022	Burhanuddin	869047	L	SMP	Rendah	Makassar	60	25/04/1959	23/01/2019	31/12/2019	12	Meninggal	Karsinoma Sel Skuamosa	IVa IVa
49	2019	22/03/2022	Niardi Dg	869868	L	SD	Rendah	Bugis	58	30/12/1960	25/01/2019	03/08/2019	7	Meninggal	Karsinoma Sel Skuamosa	
50	2019	22/03/2022	Ismail	869588	L	SD	Rendah	Bugis	38	04/02/1981	17/01/2019	11/07/2019	6	Meninggal	NOS	IVa
51	2019	22/03/2022	Budiman	868147	L	SMP	Rendah	Tionghoa	73	04/09/1946	24/01/2019	01/06/2020	17	Meninggal	Karsinoma Sel Skuamosa	IIIb
52	2019	22/03/2022	Abd. Munawir	861276	L	SMP	Rendah	Bugis	47	21/07/1972	14/02/2019	25/12/2019	11	Meninggal	Karsinoma Sel Skuamosa	IVb
53	2019	22/03/2022	Aras H. Ahmad	870963	L	SMA	Menengah	Bugis	54	12/12/1964	15/01/2019	09/09/2019	8	Meninggal	NOS	IVa
54	2019	22/03/2022	Aswin Armon	842524	L	SMA	Menengah	Mandar	28	01/06/1993	12/01/2019	22/03/2022	38	Hidup	Karsinoma Sel Skuamosa	IVa
55	2019	22/03/2022	Ismail	871104	L	S1	Tinggi	Bugis	40	01/02/1982	29/01/2019	22/03/2022	38	Hidup	NOS	IIIb
56	2019	22/03/2022	Willy Alvira Workas	862421	L	S1	Tinggi	Tionghoa	38	25/08/1980	01/04/2019	01/08/2019	5	Meninggal	NOS	IVb

No	Tahun berobat	Tanggal wawancara	Nama	RM	JK	Pendidikan	Tingkat Pendidikan	Suku	Umur	Tgl Lahir	Tanggal diagnosis	Meninggal	OS	Hidup/Tidak	Jenis KPKBSK	Stadium
57	2019	22/03/2022	St. Minahari	872464	P	SD	Rendah	Bugis	75	02/04/1946	13/02/2019	01/10/2021	32	Meninggal	Adenokarsinoma	IVa
58	2019	22/03/2022	Lisnawati S	872617	P	Tidak tamat SD	Rendah	Makassar	55	01/04/1964	20/02/2019	11/07/2019	5	Meninggal	Adenokarsinoma	IVa
59	2019	22/03/2022	Darwis	873312	L	SD	Rendah	Makassar	64	07/01/1955	05/11/2019	23/11/2019	1	Meninggal	Adenoskuamosa	IVa
60	2019	23/03/2022	Lena	873915	P	SMP	Rendah	Toraja	48	10/12/1970	23/04/2019	11/07/2019	3	Meninggal	Karsinoma Sel Skuamosa	IVa
61	2019	23/03/2022	Farida H	870226	P	Tidak tamat SD	Rendah	Tionghoa	64	02/03/1955	06/01/2020	08/01/2020	1	Meninggal	Karsinoma Sel Skuamosa	IVa
62	2019	23/03/2022	Hawiah Dg	890706	P	SD	Rendah	Makassar	58	07/01/1961	31/07/2019	10/11/2019	4	Meninggal	Karsinoma Sel Skuamosa	IVb
63	2019	23/03/2022	Hj. Darwisa	482001	P	D3	Menengah	Bugis	65	23/04/1955	24/02/2020	03/10/2020	8	Meninggal	Karsinoma Sel Skuamosa	IVb
64	2019	23/03/2022	Pajaga Dg	891109	L	SD	Rendah	Makassar	46	07/11/1972	10/04/2019	11/07/2019	4	Meninggal	Karsinoma Sel Skuamosa	IVa
65	2019	23/03/2022	Ibnu Hajar	884380	L	D3	Menengah	Bugis	69	07/01/1951	31/05/2019	01/12/2020	19	Meninggal	Karsinoma Sel Skuamosa	IVb
66	2019	23/03/2022	Samballung	893294	L	SD	Rendah	Makassar	68	31/12/1952	30/08/2019	01/04/2021	20	Meninggal	Karsinoma Sel Skuamosa	IIIb
67	2019	23/03/2022	Jamaluddin	884456	L	SMA	Menengah	Makassar	55	08/08/1964	05/07/2019	01/11/2019	4	Meninggal	Adenoskuamosa	IVa
68	2019	23/03/2022	M Ikkal	894651	L	S1	Tinggi	Toraja	37	02/09/1984	11/09/2019	23/03/2022	30	Hidup	Karsinoma Sel Skuamosa	IIIc
69	2019	23/03/2022	Samudro	880913	L	SMA	Menengah	Jawa	38	08/11/1981	06/01/2020	07/01/2020	1	Meninggal	Adenokarsinoma	IVa
70	2019	23/03/2022	Husain H	895634	L	S1	Tinggi	Makassar	59	31/12/1960	30/09/2019	06/01/2020	4	Meninggal	Karsinoma Sel Skuamosa	IVa
71	2019	23/03/2022	Ismariadi	897162	L	SD	Rendah	Bugis	38	20/01/1981	06/10/2019	09/10/2019	1	Meninggal	Adenokarsinoma	IVa
72	2019	23/03/2022	Nurlam	894370	L	SD	Rendah	Bugis	57	12/10/1962	01/10/2019	30/10/2019	1	Meninggal	Karsinoma Sel Skuamosa	IVb
73	2019	23/03/2022	Agustina R Rante	900158	P	D3	Menengah	Toraja	75	17/08/1944	06/11/2019	23/04/2020	6	Meninggal	Karsinoma Sel Skuamosa	IVa
74	2019	23/03/2022	Bustamin T	901076	L	S1	Tinggi	Bugis	73	31/12/1945	11/07/2019	16/11/2019	5	Meninggal	NOS	IVb
75	2019	23/03/2022	Muhammad Rapi	901079	L	SD	Rendah	Bugis	59	10/01/1960	08/11/2019	11/12/2019	2	Meninggal	Karsinoma Sel Skuamosa	IVa
76	2019	23/03/2022	St. Kamriah	987586	P	SD	Rendah	Bugis	65	21/04/1954	18/10/2019	03/12/2019	2	Meninggal	Adenoskuamosa	IVa
77	2019	23/03/2022	Dg. Tayang	892685	P	SD	Rendah	Bugis	58	15/02/1962	18/06/2020	24/10/2020	5	Meninggal	Adenoskuamosa	IVa
78	2019	23/03/2022	Dahlia Dg. Calla	885687	P	SMA	Menengah	Bugis	61	01/07/1958	05/07/2019	01/02/2020	7	Meninggal	Karsinoma Sel Skuamosa	IIIb
79	2019	24/03/2022	Nurwati Lahati	901859	P	SD	Rendah	Ambon	64	18/06/1955	26/11/2019	29/11/2019	1	Meninggal	Karsinoma Sel Skuamosa	IVa
80	2019	24/03/2022	Sabaritha	892508	P	SD	Rendah	Toraja	49	13/07/1970	04/10/2019	31/12/2019	3	Meninggal	Adenokarsinoma	IVb
81	2019	24/03/2022	muh tahir	896734	L	SD	Rendah	Bugis	69	07/01/1950	01/10/2019	08/10/2019	1	Meninggal	Karsinoma Sel Skuamosa	IIIb
82	2019	24/03/2022	palinrunji	852726	L	D3	Menengah	Makassar	70	09/09/1949	21/08/2018	07/12/2019	16	Meninggal	Adenokarsinoma	IVa
83	2019	25/03/2022	martha bonta	902359	P	SD	Rendah	Toraja	61	31/12/1957	08/07/2019	04/12/2019	5	Meninggal	Adenokarsinoma	IVb
84	2019	24/03/2022	Mahyuddin	515941	L	S1	Tinggi	Makassar	53	23/08/1967	29/11/2019	18/08/2021	21	Meninggal	Adenoskuamosa	IVa
85	2019	24/03/2022	suwarti	892410	P	SMA	Menengah	Makassar	50	20/11/1969	10/09/2019	18/04/2020	7	Meninggal	Karsinoma Sel Skuamosa	IVa
86	2019	24/03/2022	sapinah padu	898266	P	SMA	Menengah	Bugis	58	01/07/1961	18/04/2019	21/11/2019	7	Meninggal	Adenokarsinoma	IVa
87	2019	24/03/2022	muh. syahrir	888815	L	SMA	Menengah	Bugis	55	02/07/1964	16/07/2019	04/11/2019	4	Meninggal	Karsinoma Sel Skuamosa	IIIb

No	Tahun berobat	Tanggal wawancara	Nama	RM	JK	Pendidikan	Tingkat Pendidikan	Suku	Umur	Tgl Lahir	Tanggal diagnosis	Meninggal	OS	Hidup/Tidak	Jenis KPKBSK	Stadium
88	2017	24/03/2022	Arcelin Pembeu	742575	P	SMA	Menengah	Toraja	52	26/05/1965	05/04/2017	30/08/2017	7	Meninggal	Adenokarsinoma	IVa
89	2017	24/03/2022	Markus Sura	744033	L	SMP	Rendah	Toraja	75	02/11/1941	21/03/2017	30/04/2017	1	Meninggal	Adenokarsinoma	IVa
90	2017	24/03/2022	Bia	751089	P	SD	Rendah	Bugis	57	07/01/1960	26/04/2106	07/05/2017	8	Meninggal	Adenokarsinoma	IVa
91	2017	24/03/2022	Latuo	749801	L	SD	Rendah	Bugis	52	31/12/1964	8/Apr/2017	01/06/2017	2	Meninggal	Karsinoma Sel Skuamosa	IVa
92	2017	24/03/2022	Ismail Rachim	585883	L	S1	Tinggi	Bugis	55	21/09/1961	13/05/2017	31/08/2017	3	Meninggal	Adenokarsinoma	IVa
93	2017	24/03/2022	Lagama	755474	L	SD	Rendah	Bugis	63	20/05/1954	15/Jun/2017	11/11/2017	5	Meninggal	Adenokarsinoma	IVa
94	2017	24/03/2022	Dina Petrus	758891	P	SMA	Menengah	Toraja	49	09/01/1968	15/Jun/2017	01/09/2017	3	Meninggal	Adenokarsinoma	IVa
95	2017	24/03/2022	Baso Sikki	760876	L	Tidak tamat SD	Rendah	Bugis	59	07/01/1956	24/Jun/2017	28/07/2017	1	Meninggal	Adenokarsinoma	IIIb
96	2017	24/03/2022	Sinu	763548	L	SMA	Menengah	Makassar	67	25/10/1950	24/Jun/2017	27/07/2017	1	Meninggal	Adenokarsinoma	IVa
97	2017	24/03/2022	Pattawari	771626	L	SMA	Menengah	Bugis	72	07/01/1945	21/Sep/2017	20/10/2017	1	Meninggal	Adenokarsinoma	IVb
98	2017	24/03/2022	Singara	775229	L	SMP	Rendah	Bugis	66	07/01/1951	3/Nov/2017	10/11/2017	1	Meninggal	Adenokarsinoma	IVa
99	2017	24/03/2022	Farida ma Sahura	788641	P	SMA	Menengah	Bugis	54	11/06/1963	23/02/2017	11/04/2018	14	Meninggal	Adenokarsinoma	IVa
100	2017	24/03/2022	Manji	788243	L	SD	Rendah	Jawa	55	07/07/1962	06/04/2017	30/06/2017	2	Meninggal	Adenokarsinoma	IVa

No	Pengobatan	Kategori Pengobatan	Lama pengobatan	Lama pengobatan berdasarkan waktu	Mero kok	jenis rokok	lama merokok	Indeks Brinkmann	Kategori IB	perokok pasif	pekerjaan	Risiko Perkerjaan + Pajanan	pajanan partikel berbahaya, asap, debu di tempat kerja	jenis pajanan	masa kerja
1	Karboplatin dan Vinorelbine Gefitinib	Platinum Doubled TKI	1 Siklus	1 Bulan	24	Filter	30	720	Berat	Tidak	Petani	Risiko Tinggi	Ada	Asap Pembakaran	27
2		TKI	3 Bulan	3 Bulan	0	Tidak	0	0	Tidak Merokok	Ada	PNS	Risiko Rendah	Tidak	Tidak	30
3	Erlotinib		16 Bulan	16 Bulan	16	Filter	30	480	Sedang	Tidak	Security	Risiko Tinggi	Ada	Asap Diesel	30
4	Tidak Kemoterapi	Tidak Kemoterapi	Tidak	Tidak	32	Non Filter	47	1504	Berat	Tidak	PNS	Risiko Rendah	Tidak	Tidak	Tidak
5	Tidak Kemoterapi	Tidak Kemoterapi	Tidak	Tidak	20	Non Filter	30	600	Sedang	Tidak	Petani	Risiko Tinggi	Tidak	Tidak	Tidak
6	Tidak Kemoterapi Gefitinib	Tidak Kemoterapi TKI	Tidak	Tidak	24	Filter	38	912	Berat	Tidak	Pengusaha	Risiko Rendah	Tidak	Tidak	Tidak
7			4 hari	1 Bulan	48	Filter	25	1200	Berat	Tidak	Montir Bengkel	Risiko Tinggi	Ada	Asap Kendaraan Bermotor	20
8	Tidak Kemoterapi	Tidak Kemoterapi TKI	Tidak	Tidak	16	Non Filter	50	800	Berat	Tidak	Polantas	Risiko Tinggi	Ada	Asap Kendaraan Bermotor	40
9	Gefitinib		5 hari	1 Bulan	16	Filter	35	560	Sedang	Tidak	Wiraswasta	Risiko Tinggi	Ada	Debu	50
10	Tidak Kemoterapi	Tidak Kemoterapi	Tidak	Tidak	32	Non Filter	30	960	Berat	Tidak	Petani	Risiko Tinggi	Tidak	Tidak	30
11	Platinum Doubled	Platinum Doubled TKI	1 Siklus	1 Bulan	32	Non Filter	35	1120	Berat	Tidak	Wiraswasta	Risiko Rendah	Tidak	Tidak	27
12	Gefitinib		2 Bulan	2 Bulan	16	Filter	25	400	Sedang	Tidak	Petani	Risiko Tinggi	Tidak	Tidak	30
13	Gefitinib	TKI	14 Bulan	14 Bulan	16	Filter	10	160	Ringan	Tidak	Security	Risiko Tinggi	Ada	Asap Kendaraan Bermotor	5

No	Pengobatan	Kategori Pengobatan	Lama pengobatan	Lama pengobatan berdasarkan waktu	Mero kok	jenis rokok	lama merokok	Indeks Brinkmann	Kategori IB	perokok pasif	pekerjaan	Risiko Perkerjaan + Pajanan	pajanan partikel berbahaya, asap, debu di tempat kerja	jenis pajanan	masa kerja
14	Karboplatin dan Paklitaksel	Platinum Doubled	1 Siklus	1 Bulan	16	Filter	35	560	Sedang	Tidak	Petani	Risiko Tinggi	Tidak	Tidak	30
15	Karboplatin dan Etoposid	Platinum Doubled	6 Siklus	6 Bulan	16	Filter	35	560	Sedang	Tidak	Belum bekerja	Risiko Rendah	Tidak	Tidak	Tidak
16	Karboplatin dan Vinorelbine	Platinum Doubled	6 Siklus	6 Bulan	32	Non Filter	40	1280	Berat	Tidak	TNI	Risiko Rendah	Tidak	Tidak	35
17	Karboplatin dan Vinorelbine	Platinum Doubled	3 Siklus	3 Bulan	32	Filter	30	960	Berat	Tidak	Dagang	Risiko Tinggi	Ada	Asap Kendaraan Bermotor	30
18	Karboplatin dan Vinorelbine	Platinum Doubled	5 Siklus	5 Bulan	0	Tidak	Tidak	0	Tidak Merokok	Ada	Petani	Risiko Tinggi	Tidak	Tidak	30
19	Vinorelbine	Platinum Doubled TKI	3 Siklus	3 Bulan	48	Filter	30	1440	Berat	Tidak	Damkar	Risiko Tinggi	Ada	Asap Pembakaran	7
20	Gefitinib	Platinum Doubled	8 Bulan	8 Bulan	0	Tidak	Tidak	0	Tidak Merokok	Ada	Petani	Risiko Tinggi	Tidak	Tidak	40
21	Tidak	Tidak	4 Siklus	4 Bulan	32	Filter	30	960	Berat	Tidak	PNS	Risiko Rendah	Tidak	Tidak	40
22	Kemoterapi	Kemoterapi	Tidak	Tidak	0	Tidak	Tidak	0	Tidak Merokok	Tidak	IRT	Risiko Tinggi	Ada	Asap Pembakaran	Tidak
23	Platinum Doubled	Platinum Doubled	2 Siklus	2 Bulan	0	Tidak	Tidak	0	Tidak Merokok	Tidak	IRT	Risiko Tinggi	Ada	Asap Pembakaran	Tidak
24	Tidak	Tidak	Tidak	Tidak	0	Tidak	Tidak	0	Tidak Merokok	Tidak	Belum bekerja	Risiko Rendah	Tidak	Tidak	
25	Tidak	Tidak	Tidak	Tidak	0	Tidak	Tidak	0	Tidak Merokok	Tidak	Guru	Risiko Tinggi	Ada	Asap Pembakaran	Tidak
26	Tidak	Tidak	Tidak	Tidak	0	Tidak	Tidak	0	Tidak Merokok	Ada	Wiraswasta	Risiko Tinggi	Ada	Asap Pembakaran	40
27	Gefitinib	TKI	12 Bulan	12 Bulan	0	Tidak	Tidak	0	Tidak Merokok	Tidak	IRT	Risiko Rendah	Tidak	Tidak	Tidak
28	Erlotinib	TKI	12 Bulan	12 Bulan	0	Tidak	Tidak	0	Tidak Merokok	Ada	PNS	Risiko Tinggi	Ada	Asap Pembakaran	25
29	Karboplatin dan Etoposid	Platinum Doubled	3 Siklus	3 Bulan	16	Filter	30	480	Sedang	Tidak	Petani	Risiko Tinggi	Tidak	Tidak	30
30	Platinum Doubled	Platinum Doubled	6 Siklus	6 Bulan	32	Filter	40	1280	Berat	Tidak	Karyawan	Risiko Tinggi	Ada	Asap Kendaraan Bermotor	
31	Platinum Doubled	Platinum Doubled	12 Siklus	12 Bulan	32	Filter	25	800	Berat	Tidak	PNS	Risiko Tinggi	Ada	Asap Pembakaran	25
32	Platinum Doubled	Platinum Doubled	3 Siklus	3 Bulan	0	Tidak	Tidak	0	Tidak Merokok	Tidak	IRT	Risiko Rendah	Tidak	Tidak	Tidak
33	Gefitinib	TKI	1 Bulan	1 Bulan	16	Filter	45	720	Berat	Tidak	PNS	Risiko Rendah	Tidak	Tidak	40
34	Karboplatin dan Vinorelbine	Platinum Doubled TKI	12 Siklus	12 Bulan	32	Filter	20	640	Berat	Tidak	PNS	Risiko Rendah	Tidak	Tidak	25
35	Afatinib dilanjutkan Gefitinib	TKI	3 Bulan	3 Bulan	1	Filter	28	28	Ringan	Tidak	Guru	Risiko Rendah	Tidak	Tidak	35
36	Karboplatin dan Vinorelbine	Platinum Doubled	12 Siklus	12 Bulan	16	Non Filter	35	560	Sedang	Tidak	Petani	Risiko Tinggi	Ada	Asap Pembakaran	30
37	Tidak	Tidak	Tidak	Tidak	0	Tidak	Tidak	0	Tidak Merokok	Tidak	Petani	Risiko Tinggi	Tidak	Tidak	Tidak
38	Tidak	Tidak	Tidak	Tidak	0	Tidak	Tidak	0	Tidak Merokok	Tidak	IRT	Risiko Rendah	Tidak	Tidak	Tidak
39	Karboplatin dan Paklitaksel	Platinum Doubled	3 Siklus	3 Bulan	0	Tidak	Tidak	0	Tidak Merokok	Tidak	Petani	Risiko Tinggi	Ada	Asap Pembakaran	40



No	Pengobatan	Kategori Pengobatan	Lama pengobatan	Lama pengobatan berdasarkan waktu	Mero kok	jenis rokok	lama merokok	Indeks Brinkmann	Kategori IB	perokok pasif	pekerjaan	Risiko Perkerjaan + Pajanan	pajanan partikel berbahaya, asap, debu di tempat kerja	jenis pajanan	masa kerja
40	Platinum Doubled Karboplatin	Platinum Doubled Platinum	3 Siklus	3 Bulan	0	Tidak	Tidak	0	Tidak Merokok Tidak	Ada	IRT	Risiko Rendah	Tidak	Tidak	30
41	dan Paklitaksel Karboplatin dan	Doubled Platinum	5 Siklus	5 Bulan	0	Tidak	Tidak	0	Merokok	Ada	Karyawan	Risiko Tinggi	Ada	Asap Kendaraan Bermotor	10
42	Vinorelbine Karboplatin dan Paklitaksel	Platinum Doubled Platinum	6 Siklus	6 Bulan	16	Filter	30	480	Sedang Tidak Merokok	Tidak	Petani	Risiko Tinggi	Ada	Asap Pembakaran Asap Kendaraan Bermotor	10
43	Platinum Doubled Platinum	Doubled Platinum	6 Siklus	6 Bulan	0	Tidak Non	Tidak	0	Merokok	Ada	Dagang	Risiko Tinggi	Ada	Asap Pembakaran Bermotor	15
44	Doubled Platinum	Doubled Platinum	1 Siklus	1 Bulan	16	Filter	40	640	Berat Tidak Merokok	Tidak	Petani	Risiko Tinggi	Ada	Asap Pembakaran	20
45	Doubled Karboplatin dan Paklitaksel	Doubled Platinum	6 Siklus	6 Bulan	0	Tidak	Tidak	0	Merokok Tidak Merokok	Tidak	IRT	Risiko Rendah	Tidak	Tidak	Tidak
46	Platinum Doubled Tidak	Doubled Platinum	6 Siklus	6 Bulan	0	Tidak	Tidak	0	Merokok Tidak Merokok	Ada	Petani	Risiko Tinggi	Ada	Asap Pembakaran	20
47	Kemoterapi Tidak	Doubled Tidak	3 Siklus	3 Bulan	0	Tidak	Tidak	0	Merokok	Tidak	IRT	Risiko Tinggi	Ada	Asap Pembakaran	Tidak
48	Kemoterapi Tidak	Kemoterapi Tidak	Tidak	Tidak	12	Filter	30	360	Sedang	Tidak	Petani	Risiko Tinggi	Ada	Asap Pembakaran Asap Kendaraan Bermotor	40
49	Kemoterapi Tidak	Kemoterapi Tidak	Tidak	Tidak	16	Filter	35	560	Sedang	Tidak	Supir	Risiko Tinggi	Ada	Asap Kendaraan Bermotor	15
50	Kemoterapi Platinum Doubled	Kemoterapi Platinum	Tidak	Tidak	8	Filter	20	160	Ringan	Tidak	Buruh Pengawas Lapangan	Risiko Tinggi	Ada	Asap Kendaraan Bermotor	10
51	Platinum Doubled	Platinum Doubled	6 Siklus	6 Bulan	32	Filter	20	640	Berat	Tidak		Risiko Tinggi	Ada	Debu	20
52	Platinum Doubled	Platinum Doubled	3 Siklus	3 Bulan	10	Filter	20	200	Sedang	Tidak	Security Buruh Tambang Batu Bara	Risiko Tinggi	Ada	Debu	10
53	Doubled Tidak	Doubled Tidak	6 Siklus	6 Bulan	16	Filter	30	480	Sedang	Tidak		Risiko Tinggi	Ada	Debu	20
54	Kemoterapi Tidak	Kemoterapi Tidak	Tidak	Tidak	3	Filter	5	15	Ringan	Tidak	Mahasiswa	Risiko Tinggi	Ada	Debu	3
55	Kemoterapi Platinum Doubled	Kemoterapi Platinum	Tidak	Tidak	8	Filter	3	24	Ringan Tidak Merokok	Tidak	Guru Pengawas Lapangan	Risiko Tinggi	Ada	Asap Kendaraan Bermotor	11
56	Tidak Kemoterapi Tidak	Doubled Tidak	5 Siklus	5 Bulan	0	Tidak	Tidak	0	Merokok Tidak Merokok	Ada	Karyawan	Risiko Rendah	Tidak	Tidak	Tidak
57	Kemoterapi Tidak	Kemoterapi Tidak	Tidak	Tidak	0	Tidak	Tidak	0	Merokok Tidak Merokok	Tidak	Guru	Risiko Rendah	Tidak	Tidak	Tidak
58	Kemoterapi Platinum Doubled	Kemoterapi Platinum	Tidak	Tidak	0	Tidak	Tidak	0	Merokok	Tidak		Risiko Rendah	Tidak	Tidak	Tidak
59	Doubled Platinum	Doubled Platinum	6 Siklus	6 Bulan	16	Filter	40	640	Berat Tidak Merokok	Tidak	Kuli Bangunan	Risiko Tinggi	Ada	Debu	30
60	Doubled Tidak	Doubled Tidak	7 Siklus	7 Bulan	0	Tidak	Tidak	0	Merokok	Tidak	IRT	Risiko Tinggi	Ada	Asap Pembakaran	30
61	Kemoterapi Tidak	Kemoterapi Tidak	Tidak	Tidak	32	Filter	40	1280	Berat Tidak Merokok	Tidak	Karyawan	Risiko Tinggi	Tidak	Tidak	Tidak
62	Kemoterapi Platinum Doubled	Kemoterapi Platinum	Tidak	Tidak	0	Tidak	Tidak	0	Merokok Tidak Merokok	Ada	Petani	Risiko Tinggi	Ada	Debu	40
63	Doubled Platinum	Doubled Platinum	12 Siklus	12 Bulan	0	Tidak	Tidak	0	Merokok	Tidak	Guru	Risiko Tinggi	Ada	Asap Kendaraan Bermotor	38
64	Doubled Platinum	Platinum Doubled	3 Siklus	3 Bulan	8	Filter Non	20	160	Ringan	Tidak	Petani	Risiko Tinggi	Tidak	Tidak	40
65	Doubled Tidak	Platinum Doubled	6 Siklus	6 Bulan	16	Filter	50	800	Berat	Tidak	Montir Bengkel	Risiko Tinggi	Ada	Asap Kendaraan Bermotor	50
66	Kemoterapi Platinum Doubled	Kemoterapi Platinum	Tidak	Tidak	16	Filter	40	640	Berat	Tidak	Petani	Risiko Tinggi	Ada	Asap Pembakaran	50
67	Doubled Platinum	Doubled Platinum	5 Siklus	5 Bulan	16	Filter	25	400	Sedang Tidak Merokok	Tidak	Perangkat Desa	Risiko Tinggi	Ada	Debu	20
68	Doubled Tidak	Doubled Tidak	6 Siklus	6 Bulan	0	Tidak	Tidak	0	Merokok Tidak Merokok	Ada	Guru	Risiko Rendah	Tidak	Tidak	5
69	Kemoterapi	Kemoterapi	Tidak	Tidak	0	Tidak	Tidak	0	Merokok	Tidak	Buruh	Risiko Rendah	Tidak	Tidak	Tidak

No	Pengobatan	Kategori Pengobatan	Lama pengobatan	Lama pengobatan berdasarkan waktu	Mero kok	jenis rokok	lama merokok	Indeks Brinkmann	Kategori IB	perokok pasif	pekerjaan	Risiko Perkerjaan + Pajanan	pajanan partikel berbahaya, asap, debu di tempat kerja	jenis pajanan	masa kerja
70	Platinum Doubled Tidak	Platinum Doubled Tidak	3 Siklus	3 Bulan	20	Filter	30	600	Sedang	Tidak	Karyawan	Risiko Tinggi	Ada	Debu Asap Kendaraan Bermotor	20
71	Kemoterapi Platinum Doubled Tidak	Kemoterapi Platinum Doubled Tidak	Tidak	Tidak	10	Filter	10	100	Ringan	Tidak	Buruh	Risiko Tinggi	Ada	Asap Kendaraan Bermotor	5
72	Kemoterapi Platinum Doubled Tidak	Kemoterapi Platinum Doubled Tidak	1 Siklus	1 Bulan	20	Filter	20	400	Sedang Tidak Merokok	Tidak	IRT	Risiko Tinggi	Ada	Asap Kendaraan Bermotor	3
73	Kemoterapi Tidak	Kemoterapi Tidak	Tidak	Tidak	0	Tidak	Tidak	0	Merokok	Ada	Karyawan	Risiko Rendah	Tidak	Tidak	30
74	Kemoterapi Platinum Doubled Tidak	Kemoterapi Platinum Doubled Tidak	Tidak	Tidak	16	Filter Non	20	320	Sedang	Tidak	PNS	Risiko Tinggi	Ada	Asap Kendaraan Bermotor	30
75	Platinum Doubled Tidak	Platinum Doubled Tidak	1 Siklus	1 Bulan	16	Filter	30	480	Sedang Tidak Merokok	Tidak	Petani	Risiko Tinggi	Ada	Asap Kendaraan Bermotor	45
76	Platinum Doubled Tidak	Platinum Doubled Tidak	1 Siklus	1 Bulan	0	Tidak	Tidak	0	Merokok	Tidak	IRT	Risiko Tinggi	Ada	Asap Pembakaran	10
77	Platinum Doubled Tidak	Platinum Doubled Tidak	5 Siklus	5 Bulan	5	Filter	15	75	Ringan Tidak Merokok	Tidak	Petani	Risiko Tinggi	Ada	Asap Kendaraan Bermotor	30
78	Platinum Doubled Tidak	Platinum Doubled Tidak	6 Siklus	6 Bulan	0	Tidak	Tidak	0	Merokok Tidak Merokok	Ada	Petani	Risiko Tinggi	Ada	Asap Kendaraan Bermotor	20
79	Platinum Doubled Tidak	Platinum Doubled Tidak	1 Siklus	1 Bulan	0	Tidak	Tidak	0	Merokok Tidak Merokok	Tidak	IRT	Risiko Tinggi	Ada	Asap Pembakaran	30
80	Kemoterapi Tidak	Kemoterapi Tidak	Tidak	Tidak	0	Tidak	Tidak	0	Merokok	Tidak	IRT	Risiko Tinggi	Ada	Asap Pembakaran	15
81	Kemoterapi	Kemoterapi TKI	Tidak	Tidak	16	Filter Non	15	240	Sedang	Tidak	Tukang Mebel Penyuluh Pertanian	Risiko Tinggi	Ada	Debu Asap Kendaraan Bermotor	15
82	Gefitinib Tidak	Tidak	1 Bulan	1 Bulan	32	Filter	40	1280	Berat Tidak Merokok	Tidak	IRT	Risiko Tinggi	Ada	Asap Kendaraan Bermotor	45
83	Kemoterapi	Kemoterapi TKI	Tidak	Tidak	0	Tidak	Tidak	0	Merokok Tidak Merokok	Tidak	IRT	Risiko Rendah	Tidak	Tidak	Tidak
84	Gefitinib Platinum Doubled	Platinum Doubled TKI	9 Bulan	9 Bulan	0	Tidak	Tidak	0	Merokok	Ada	Guru	Risiko Tinggi	Ada	Asap Kendaraan Bermotor	20
85	Platinum Doubled	Platinum Doubled TKI	1 Siklus	1 Bulan	16	Filter Non	2	32	Ringan	Tidak	Karyawan	Risiko Tinggi	Ada	Asap Kendaraan Bermotor	20
86	Gefitinib Platinum Doubled	Platinum Doubled TKI	1 Bulan	1 Bulan	24	Filter	50	1200	Berat	Tidak	Pengusaha	Risiko Tinggi	Ada	Asap Kendaraan Bermotor	35
87	Platinum Doubled	Platinum Doubled TKI	2 Siklus	2 Bulan	8	Filter	20	160	Ringan Tidak Merokok	Tidak	Pengusaha	Risiko Tinggi	Ada	Asap Pembakaran	12
88	Erlotinib	TKI	4 Bulan	4 Bulan	0	Tidak	Tidak	0	Merokok	Ada	IRT	Risiko Tinggi	Ada	Asap Pembakaran	Tidak
89	Erlotinib	TKI TKI	1 Bulan	1 Bulan	32	Filter	40	1280	Berat Tidak Merokok	Tidak	Petani	Risiko Tinggi	Ada	Asap Pembakaran	40
90	Gefitinib Tidak	Tidak	7 Bulan	7 Bulan	0	Tidak Non	Tidak	0	Merokok	Ada	Petani	Risiko Tinggi	Ada	Asap Pembakaran	30
91	Kemoterapi	Kemoterapi TKI	Tidak	Tidak	24	Filter	40	960	Berat	Tidak	Petani	Risiko Tinggi	Ada	Asap Pembakaran	40
92	Gefitinib	TKI	2 Bulan	2 Bulan	24	Filter	30	720	Berat	Tidak	Guru	Risiko Rendah	Tidak	Tidak	40
93	Erlotinib Tidak	TKI Tidak	1 Bulan	1 Bulan	30	Filter	30	900	Berat Tidak Merokok	Tidak	Petani	Risiko Tinggi	Ada	Asap Pembakaran	35
94	Kemoterapi Tidak	Kemoterapi Tidak	Tidak	Tidak	0	Tidak	Tidak	0	Merokok	Ada	IRT	Risiko Rendah	Ada	Asap Pembakaran	30
95	Kemoterapi Tidak	Kemoterapi Tidak	Tidak	Tidak	30	Filter Non	30	900	Berat	Tidak	Petani	Risiko Tinggi	Ada	Asap Pembakaran	30
96	Kemoterapi Tidak	Kemoterapi Tidak	Tidak	Tidak	20	Filter	35	700	Berat	Tidak	Karyawan	Risiko Rendah	Tidak	Tidak	30
97	Kemoterapi	Kemoterapi	Tidak	Tidak	30	Filter	30	900	Berat Tidak Merokok	Tidak	Petani	Risiko Tinggi	Ada	Asap Pembakaran	30
98	Afatinib	TKI	1 Bulan	1 Bulan	0	Tidak	Tidak	0	Merokok Tidak Merokok	Ada	Dagang	Risiko Tinggi	Ada	Asap Kendaraan Bermotor	40
99	Afatinib	TKI	10 Bulan	10 Bulan	0	Tidak	Tidak	0	Merokok	Ada	IRT	Risiko Tinggi	Ada	Asap Pembakaran	35
100	Gefitinib	TKI	1 Bulan	1 Bulan	30	Filter	30	900	Berat	Tidak	Wiraswasta	Risiko Rendah	Ada	Asap Kendaraan Bermotor	30

No	perokok di tempat kerja	riwayat kanker paru	terapi apa	riwayat kanker keluarga	terapi	Genetik (Riw. Kanker Paru dan Kanker lain pada keluarga)	Alamat	Alamat Berdasarkan Provinsi	Alas lantai	sumber polusi	Jenis Polusi	Riwayat penyakit paru kronik
1	Ada	Tidak	Tidak	Tidak	Tidak	Tidak	Takalar	Sulsel	Tegel	Tidak	Tidak	Tidak
2	Ada	Tidak	Tidak	Tidak	Tidak	Tidak	Enrekang	Sulsel	Tegel	Tidak	Tidak	Tidak
3	Ada	Tidak	Tidak	Tidak	Tidak	Tidak	Maros	Sulsel	Kayu	Tidak	Tidak	Tidak
4	Tidak	Tidak	Tidak	Tidak	Tidak	Tidak	Makassar	Sulsel	Tegel	Tidak	Tidak	Tidak
5	Tidak	Tidak	Tidak	Tidak	Tidak	Tidak	Enrekang	Sulsel	Kayu	Tidak	Tidak	Tidak
6	Tidak	Tidak	Tidak	Ada	Tidak	Ada	Sinjai	Sulsel	Tegel	Tidak	Tidak	Tidak
7	Ada	Tidak	Tidak	Tidak	Tidak	Tidak	Soppeng	Sulsel	Kayu	Tidak	Tidak	Tidak
8	Ada	Tidak	Tidak	Ada	Operasi	Ada	Ambon	Maluku	Tegel	Tidak	Tidak	Tidak
9	Tidak	Tidak	Tidak	Tidak	Tidak	Tidak	Polman	Sulbar	Tegel	Tidak	Tidak	Tidak
10	Ada	Tidak	Tidak	Ada	Tidak Kemoterapi	Ada	Mamuju	Sulbar	Kayu	Tidak	Tidak	Tidak
11	Ada	Tidak	Tidak	Tidak	Tidak	Tidak	Makassar	Sulsel	Tegel	Tidak	Tidak	Tidak
12	Ada	Tidak	Tidak	Tidak	Tidak	Tidak	Palopo	Sulsel	Kayu	Tidak	Tidak	Tidak
13	Ada	Tidak	Tidak	Tidak	Tidak	Tidak	Maros	Sulsel	Tegel	Tidak	Tidak	Tidak
14	Ada	Tidak	Tidak	Tidak	Tidak	Tidak	Wajo	Sulsel	Kayu	Tidak	Tidak	TB Paru
15	Tidak	Tidak	Tidak	Tidak	Tidak	Tidak	Makassar	Sulsel	Tegel	Tidak	Tidak	Tidak
16	Ada	Tidak	Tidak	Tidak	Tidak	Tidak	Jeneponto	Sulsel	Kayu	Tidak	Tidak	Tidak
17	Ada	Tidak	Tidak	Tidak	Tidak	Tidak	Gowa	Sulsel	Tegel	Tidak	Tidak	TB Paru
18	Ada	Tidak	Tidak	Tidak	Tidak	Tidak	Gorontalo	Gorontalo	Tegel	Tidak	Tidak	Tidak
19	Ada	Tidak	Tidak	Tidak	Tidak	Tidak	Kendari	Sultra	Tegel	Tidak	Tidak	Tidak
20	Ada	Tidak	Tidak	Tidak	Tidak	Tidak	Sinjai	Sulsel	Kayu	Tidak	Tidak	Tidak
21	Ada	Tidak	Tidak	Tidak	Tidak	Tidak	Makassar	Sulsel	Tegel	Tidak	Tidak	Tidak
22	Tidak	Tidak	Tidak	Tidak	Tidak	Tidak	Pinrang	Sulsel	Tegel	Tidak	Tidak	Tidak
23	Tidak	Tidak	Tidak	Tidak	Tidak	Tidak	Pinrang	Sulsel	Tegel	Tidak	Tidak	Tidak
24	Tidak	Tidak	Tidak	Tidak	Tidak	Tidak	Toraja	Sulsel	Kayu	Tidak	Tidak	Tidak
25	Tidak	Tidak	Tidak	Tidak	Tidak	Tidak	Luwu	Sulsel	Tegel	Tidak	Tidak	Tidak
26	Ada	Tidak	Tidak	Tidak	Tidak	Tidak	Pangkep	Sulsel	Tegel	Tidak	Tidak	Tidak
27	Tidak	Tidak	Tidak	Tidak	Tidak	Tidak	Pangkep	Sulsel	Kayu	Tidak	Tidak	Tidak

No	perokok di tempat kerja	riwayat kanker paru	terapi apa	riwayat kanker keluarga	terapi	Genetik (Riw. Kanker Paru dan Kanker lain pada keluarga)	Alamat	Alamat Berdasarkan Provinsi	Alas lantai	sumber polusi	Jenis Polusi	Riwayat penyakit paru kronik
28	Ada	Tidak	Tidak	Tidak	Tidak	Tidak	Makassar	Sulsel	Tegel	Tidak	Tidak	Tidak
29	Ada	Tidak	Tidak	Tidak	Tidak	Tidak	Sidrap	Sulsel	Kayu	Tidak	Tidak	Tidak
30	Ada	Tidak	Tidak	Tidak	Tidak	Tidak	Makassar	Sulsel	Tegel	Tidak	Tidak	TB Paru
31	Ada	Tidak	Tidak	Tidak	Tidak	Tidak	Palu	Sulteng	Tegel	Tidak	Tidak	Tidak
32	Tidak	Tidak	Tidak	Tidak	Tidak	Tidak	Makassar	Sulsel	Tegel	Tidak	Tidak	Tidak
33	Ada	Tidak	Tidak	Ada	Operasi	Ada	Bulukumba	Sulsel	Tegel	Tidak	Tidak	Tidak
34	Ada	Tidak	Tidak	Tidak	Tidak	Tidak	Palu	Sulteng	Tegel	Tidak	Tidak	Tidak
35	Ada	Tidak	Tidak	Tidak	Tidak	Tidak	Buol	Sulteng	Tegel	Tidak	Tidak	Tidak
36	Ada	Tidak	Tidak	Ada	Tidak	Ada	Pinrang	Sulsel	Tegel	Tidak	Tidak	Tidak
37	Tidak	Tidak	Tidak	Tidak	Tidak	Tidak	Toraja	Sulsel	Kayu	Tidak	Tidak	Tidak
38	Tidak	Tidak	Tidak	Tidak	Tidak	Tidak	Bau bau	Sultra	Tegel	Tidak	Tidak	Tidak
39	Tidak	Tidak	Tidak	Tidak	Tidak	Tidak	Toraja	Sulsel	Tegel	Tidak	Tidak	Tidak
40	Ada	Tidak	Tidak	Ada	Tidak	Ada	Wajo	Sulsel	Tegel	Tidak	Tidak	Tidak
41	Ada	Tidak	Tidak	Tidak	Tidak	Tidak	Maros	Sulsel	Tegel	Tidak	Tidak	Tidak
42	Ada	Tidak	Tidak	Tidak	Tidak	Tidak	Palopo	Sulsel	Tegel	Tidak	Tidak	Tidak
43	Ada	Tidak	Tidak	Tidak	Tidak	Tidak	Polman	Sulbar	Tegel	Tidak	Tidak	Tidak
44	Ada	Tidak	Tidak	Tidak	Tidak	Tidak	Buton	Sultra	Tegel	Tidak	Tidak	Tidak
45	Tidak	Tidak	Tidak	Tidak	Tidak	Tidak	Pinrang	Sulsel	Kayu	Tidak	Tidak	Tidak
46	Ada	Tidak	Tidak	Tidak	Tidak	Tidak	Sinjai	Sulsel	Tegel	Ada	Pabrik	Tidak
47	Tidak	Tidak	Tidak	Tidak	Tidak	Tidak	Polman	Sulbar	Tegel	Tidak	Tidak	Tidak
48	Ada	Tidak	Tidak	Ada	Tidak	Ada	Makassar	Sulsel	Tegel	Tidak	Tidak	Tidak
49	Ada	Tidak	Tidak	Ada	Operasi	Ada	Makassar	Sulsel	Kayu	Ada	Pabrik	Tidak
50	Ada	Tidak	Tidak	Tidak	Tidak	Tidak	Sidrap	Sulsel	Kayu	Ada	Pabrik Jalan Poros	Tidak
51	Ada	Ada ; Ibu	Tidak	Ada	Operasi	Ada	Makassar	Sulsel	Tegel	Ada	Pabrik Jalan Poros	Tidak
52	Ada	Tidak	Tidak	Tidak	Tidak	Tidak	Maros	Sulsel	Tegel	Tidak	Tidak	Tidak
53	Ada	Tidak	Tidak	Ada	Tidak	Ada	Palopo	Sulsel	Tegel	Ada	Pabrik Jalan Poros	Tidak
54	Ada	Tidak	Tidak	Tidak	Tidak	Tidak	Majene	Sulbar	Tegel	Ada	Pabrik Jalan Poros	Tidak
55	Ada	Tidak	Tidak	Tidak	Tidak	Tidak	Pangkep	Sulsel	Tegel	Ada	Pabrik	Tidak
56	Ada	Tidak	Tidak	Tidak	Tidak	Tidak	Makassar	Sulsel	Tegel	Tidak	Tidak	Tidak
57	Tidak	Tidak	Tidak	Tidak	Tidak	Tidak	Makassar	Sulsel	Tegel	Tidak	Tidak	Tidak
58	Tidak	Tidak	Tidak	Ada	Operasi	Ada	Kendari	Sultra	Tegel	Tidak	Tidak	Tidak

No	perokok di tempat kerja	riwayat kanker paru	terapi apa	riwayat kanker keluarga	terapi	Genetik (Riw. Kanker Paru dan Kanker lain pada keluarga)	Alamat	Alamat Berdasarkan Provinsi	Alas lantai	sumber polusi	Jenis Polusi	Riwayat penyakit paru kronik
59	Ada	Tidak	Tidak	Tidak	Tidak	Tidak	Sidrap	Sulsel	Tegel	Ada	Pabrik	Tidak
60	Tidak	Tidak	Tidak	Tidak	Tidak	Tidak	Mamasa	Sulbar	Kayu	Tidak	Tidak	Tidak
61	Tidak	Tidak	Tidak	Tidak	Tidak	Tidak	Poso	Sulteng	Tegel	Tidak	Tidak	Tidak
62	Ada	Tidak	Tidak	Ada	Tidak	Ada	Takalar	Sulsel	Tegel	Ada	Pabrik	Tidak
63	Tidak	Tidak	Tidak	Tidak	Tidak	Tidak	Makassar	Sulsel	Tegel	Tidak	Tidak	Tidak
64	Ada	Tidak	Tidak	Tidak	Tidak	Tidak	Maros	Sulsel	Kayu	Tidak	Tidak Jalan Poros	Tidak
65	Tidak	Tidak	Tidak	Tidak	Tidak	Tidak	Bulukumb a	Sulsel	Tegel	Ada	Tidak	Tidak
66	Ada	Tidak	Tidak	Tidak	Tidak	Tidak	Pinrang	Sulsel	Kayu	Tidak	Tidak	Tidak
67	Ada	Tidak	Tidak	Ada	Tidak	Ada	Sidrap	Sulsel	Tegel	Tidak	Tidak	Tidak
68	Ada	Tidak	Tidak	Ada	Operasi	Ada	Bantaeng	Sulsel	Tegel	Tidak	Tidak	Tidak
69	Tidak	Tidak	Tidak	Tidak	Tidak	Tidak	Makassar	Sulsel	Tegel	Tidak	Tidak	Tidak
70	Ada	Tidak	Tidak	Ada	Operasi	Ada	Makassar	Sulsel	Tegel	Tidak	Tidak	Tidak
71	Ada	Ada ; Bapak	Tidak	Tidak	Tidak	Ada	Kendari	Sultra	Tegel	Tidak	Tidak	Tidak
72	Ada	Tidak	Tidak	Tidak	Tidak	Tidak	Bau Bau	Sultra	Tegel	Tidak	Tidak	Tidak
73	Ada	Tidak	Tidak	Tidak	Tidak	Tidak	Toraja	Sulsel	Kayu	Tidak	Tidak Jalan Poros	Tidak
74	Ada	Ada ; Kakek, Saudara	Operasi dan Kemoterapi	Tidak	Tidak	Ada	Sidrap	Sulsel	Tegel	Ada	Tidak	Tidak
75	Ada	Tidak	Tidak	Tidak	Tidak	Tidak	Bone	Sulsel	Tegel	Tidak	Tidak Jalan Poros	Tidak
76	Tidak	Tidak	Tidak	Tidak	Tidak	Tidak	Makassar	Sulsel	Tegel	Ada	Tidak	Tidak
77	Ada	Ada ; Bapak	Tidak	Tidak	Tidak	Ada	Takalar	Sulsel	Tegel	Tidak	Tidak	Tidak
78	Ada	Tidak	Tidak	Ada	Tidak	Ada	Takalar	Sulsel	Kayu	Ada	Pabrik	Tidak
79	Tidak	Tidak	Tidak	Tidak	Tidak	Tidak	Ambon	Maluku	Kayu	Tidak	Tidak	Tidak
80	Tidak	Tidak	Tidak	Tidak	Tidak	Tidak	Bombana	Sultra	Kayu	Tidak	Tidak	Tidak
81	Ada	Tidak	Tidak	Ada	Tidak	Ada	Buton	Sultra	Tegel	Tidak	Tidak	Tidak
82	Ada	Tidak	Tidak	Tidak	Tidak	Tidak	Jeneponto	Sulsel	Tegel	Ada	Pabrik	Tidak
83	Tidak	Tidak	Tidak	Tidak	Tidak	Tidak	Toraja	Sulsel	Tegel	Tidak	Tidak	Tidak
84	Ada	Tidak	Tidak	Ada	Operasi	Ada	Gowa	Sulsel	Tegel	Tidak	Tidak	Tidak
85	Ada	Tidak	Tidak	Tidak	Tidak	Tidak	Manokwar i	Papua Barat	Tegel	Tidak	Tidak	Tidak
86	Ada	Tidak	Tidak	Tidak	Tidak	Tidak	Bone	Sulsel	Tegel	Tidak	Tidak	Tidak
87	Ada	Ada ; Bapak	Tidak	Tidak	Tidak	Ada	Bulukumb a	Sulsel	Tegel	Tidak	Tidak	Tidak
88	Tidak	Tidak	Tidak	Ada	Tidak	Ada	Makassar	Sulsel	Tegel	Tidak	Tidak	Tidak
89	Tidak	Tidak	Tidak	Tidak	Tidak	Tidak	Toraja	Sulsel	Tegel	Tidak	Tidak	Tidak

No	perokok di tempat kerja	riwayat kanker paru	terapi apa	riwayat kanker keluarga	terapi	Genetik (Riw. Kanker Paru dan Kanker lain pada keluarga)	Alamat	Alamat Berdasarkan Provinsi	Alas lantai	sumber polusi	Jenis Polusi	Riwayat penyakit paru kronik
90	Tidak	Tidak	Tidak	Tidak	Tidak	Tidak	Makassar	Sulsel	Tegel	Tidak	Tidak	Tidak
91	Tidak	Tidak	Tidak	Tidak	Tidak	Tidak	Bone	Sulsel	Kayu	Tidak	Tidak	Tidak
92	Tidak	Tidak	Tidak	Tidak	Tidak	Tidak	Makassar	Sulsel	Tegel	Tidak	Tidak	Tidak
93	Tidak	Tidak	Tidak	Ada	Tidak Kemoterapi	Ada	Makassar	Sulsel	Tegel	Tidak	Tidak	Tidak
94	Tidak	Tidak	Tidak	Ada	Operasi	Ada	Toraja	Sulsel	Kayu	Tidak	Tidak	Tidak
95	Tidak	Tidak	Tidak	Tidak	Tidak	Tidak	Sidrap	Sulsel	Tegel	Tidak	Tidak	Tidak
96	Ada	Tidak	Tidak	Ada	Tidak	Ada	Makassar	Sulsel	Tegel	Tidak	Tidak	Tidak
97	Tidak	Tidak	Tidak	Tidak	Tidak	Tidak	Gowa	Sulsel	Tegel	Tidak	Tidak	Tidak
98	Ada	Tidak	Tidak	Tidak	Tidak	Tidak	Makassar	Sulsel	Tegel	Tidak	Tidak	Tidak
99	Tidak	Tidak	Tidak	Tidak	Tidak	Tidak	Makassar	Sulsel	Tegel	Tidak	Tidak	Tidak
100	Tidak	Tidak	Tidak	Tidak	Tidak	Tidak	Makassar	Sulsel	Tegel	Tidak	Tidak	Tidak