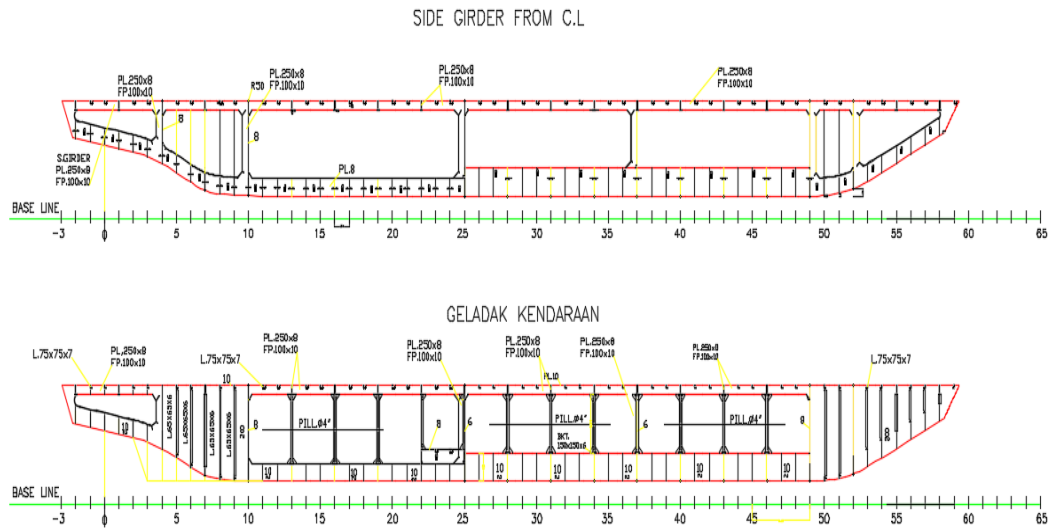


DAFTAR PUSTAKA

- Alwan. (2020). “Perencanaan Jaringan Kerja Perakitan Blok Kamar Mesin Kapal Ferry Ro-Ro 750 Gt Terintegrasi Dengan Sistem Perpipaan Udara Tekan, Isi, Duga, Dan Udara, Serta Gas Buang”. Skripsi program strata satu Teknik Perkapalan Universitas Hasanuddin, Makassar.
- Biro Klasifikasi Indonesia. 2016. *Vol. VI Rules of Welding*
- Cahyanto, Syahrial (2018). “Analisa Variasi Arus terhadap Hasil Welding Procedure Specification (WPS) dan Procedure Qualification Record (PQR) pada Pipa 6” sch 120 dengan Material Stainless Steel 304.” Other thesis, Politeknik Negeri Sriwijaya.
- Kobelco (2022). “Calculation of the Welding Consumables Consumption”.
- Mega, Adzan. (2018). “Perencanaan Kebutuhan Juru Las, Mesin Las Dan Elektroda Las Pada Perakitan Lambung Kapal Ferry 300 GT”. Skripsi program strata satu Teknik Perkapalan Universitas Hasanuddin, Makassar.
- Wahyuddin, 2011.Teknik Produksi Kapal. Program Studi Teknik Perkapalan, Universitas Hasanuddin, Makassar.

LAMPIRAN

Lampiran 1. 1 Gambar Konstruksi Profil



Lampiran 1. 2 Tabel Hasil Perhitungan Berat Isian Las Tiap Tahap Pekerjaan Blok 03

PANEL 1 (INNER BOTTOM)										
NO	KOMPONEN	PJG LAJU KONSUMSI LASAN (mm)	LAYER	PJG LAJU KONSUMSI LASAN (m)	LUAS KAMPUH (mm ²)	LUAS KAMPUH (m ²)	VOLUME KAMPUH (m ³)	MJ ELEKTRODA (kg/m ³)	BERAT ISIAN LASAN (kg)	BERAT MATERIAL PELAT (kg)
		(1)	(2)	(3)	(4)	(5)=(4)*10 ⁻⁶	(6)=(3)*(5)	(7)	(8)=(6)*(7)	(9)
1	Plat (1) ~ Plat (2)	6000	3	6	30,43375673	3,04338E-05	0,0001826	7850	1,433	860,730
2	Plat (2) ~ Plat (3)	6000	3	6	30,43375673	3,04338E-05	0,0001826		1,433	678,240
3	Plat (3) ~ Plat (4)	6000	3	6	30,43375673	3,04338E-05	0,0001826		1,433	678,240
4	Plat (4) ~ Plat (5)	6000	3	6	30,43375673	3,04338E-05	0,0001826		1,433	678,240
5	Plat (5) ~ Plat (6)	6000	3	6	30,43375673	3,04338E-05	0,0001826		1,433	182,490
6	Center girder ~ Plat (3)	6000	4	6	8	0,000008	0,000048		0,377	339,120
TOTAL				36	160,1687836	0,000160169	0,00096101		7,544	3417,060

PANEL 2 (WRANG)									
NO	KOMPONEN	PJG LAJU KONSUMSI LASAN (mm)	JUMLAH LAYER	PJG LAJU KONSUMSI LASAN (m)	LUAS KAMPUH (m ²)	VOLUME KAMPUH (m ³)	MJ ELEKTRODA (kg/m ³)	BERAT ISIAN LASAN (kg)	BERAT MATERIAL PELAT (kg)
		(1)	(2)	(3)	(4)	(5)=(3)*(4)	(6)	(7)=(5)*(6)	(8)
1	SF-B03-16-1PS ~ SF-B03-16-2PS	494	2	0,49	0,000016	7,904E-06	7850	0,062	103,457
2	SF-B03-16-2PS ~ SF-B03-16-3PS	414	2	0,41	0,000016	6,624E-06		0,052	63,955
3	SF-B03-16-1SS ~ SF-B03-16-2SS	494	2	0,49	0,000016	7,904E-06		0,062	103,457
4	SF-B03-16-2SS ~ SF-B03-16-3SS	414	2	0,41	0,000016	6,624E-06		0,052	63,955
5	SF-B03-17-1PS ~ SF-B03-17-2PS	494	2	0,49	0,000016	7,904E-06		0,062	103,457
6	SF-B03-17-2PS ~ SF-B03-17-3PS	414	2	0,41	0,000016	6,624E-06		0,052	63,955
7	SF-B03-17-1SS ~ SF-B03-17-2SS	494	2	0,49	0,000016	7,904E-06		0,062	103,457
8	SF-B03-17-2SS ~ SF-B03-17-3SS	414	2	0,41	0,000016	6,624E-06		0,052	63,955
9	WTF-B03-18-1PS ~ WTF-B03-18-2PS	489	2	0,49	0,000016	7,824E-06		0,061	125,338
10	WTF-B03-18-2PS ~ WTF-B03-18-3PS	413	2	0,41	0,000016	6,608E-06		0,052	65,035
11	WTF-B03-18-1SS ~ WTF-B03-18-2SS	489	2	0,49	0,000016	7,824E-06		0,061	125,338
12	WTF-B03-18-2SS ~ WTF-B03-18-3SS	413	2	0,41	0,000016	6,608E-06		0,052	65,035
13	WTF-B03-19-1PS ~ WTF-B03-19-2PS	485	2	0,49	0,000016	7,76E-06		0,061	125,338
14	WTF-B03-19-2PS ~ WTF-B03-19-3PS	412	2	0,41	0,000016	6,592E-06		0,052	65,035
15	WTF-B03-19-1SS ~ WTF-B03-19-2SS	485	2	0,49	0,000016	7,76E-06		0,061	125,338
16	WTF-B03-19-2SS ~ WTF-B03-19-3SS	412	2	0,41	0,000016	6,592E-06		0,052	65,035
17	SF-B03-20-1PS ~ SF-B03-20-2PS	441	2	0,44	0,000016	7,056E-06		0,055	63,918
18	SF-B03-20-2PS ~ SF-B03-20-3PS	412	2	0,41	0,000016	6,592E-06		0,052	33,820
19	SF-B03-20-1SS ~ SF-B03-20-2SS	441	2	0,44	0,000016	7,056E-06		0,055	63,918
20	SF-B03-20-2SS ~ SF-B03-20-3SS	412	2	0,41	0,000016	6,592E-06		0,052	33,820
21	SF-B03-21-1PS ~ SF-B03-21-2PS	444	2	0,44	0,000016	7,104E-06		0,056	63,918
22	SF-B03-21-2PS ~ SF-B03-21-3PS	412	2	0,41	0,000016	6,592E-06		0,052	33,820
23	SF-B03-21-1SS ~ SF-B03-21-2SS	444	2	0,44	0,000016	7,104E-06		0,056	63,918
24	SF-B03-21-2SS ~ SF-B03-21-3SS	412	2	0,41	0,000016	6,592E-06		0,052	33,820
25	WTF-B03-22-1PS ~ WTF-B03-22-2PS	480	2	0,48	0,000016	7,68E-06		0,060	74,122
26	WTF-B03-22-2PS ~ WTF-B03-22-3PS	413	2	0,41	0,000016	6,608E-06		0,052	35,205
27	WTF-B03-22-1SS ~ WTF-B03-22-2SS	480	2	0,48	0,000016	7,68E-06		0,060	74,122
28	WTF-B03-22-2SS ~ WTF-B03-22-3SS	413	2	0,41	0,000016	6,608E-06		0,052	35,205
29	WTF-B03-23-1PS ~ WTF-B03-23-2PS	479	2	0,48	0,000016	7,664E-06		0,060	74,122
30	WTF-B03-23-2PS ~ WTF-B03-23-3PS	414	2	0,41	0,000016	6,624E-06		0,052	35,205
31	WTF-B03-23-1SS ~ WTF-B03-23-2SS	479	2	0,48	0,000016	7,664E-06		0,060	74,122
32	WTF-B03-23-2SS ~ WTF-B03-23-3SS	414	2	0,41	0,000016	6,624E-06		0,052	35,205
33	WTF-B03-24-1PS ~ WTF-B03-24-2PS	479	2	0,48	0,000016	7,664E-06		0,060	76,034
34	WTF-B03-24-2PS ~ WTF-B03-24-3PS	414	2	0,41	0,000016	6,624E-06		0,052	36,291
35	WTF-B03-24-1SS ~ WTF-B03-24-2SS	479	2	0,48	0,000016	7,664E-06		0,060	76,034
36	WTF-B03-24-2SS ~ WTF-B03-24-3SS	414	2	0,41	0,000016	6,624E-06		0,052	36,291
TOTAL					16,01	0,000576	0,0002561	2,010	2484,046

PANEL 3 (BOTTOM PLATE)									
NO	KOMPONEN	PJG LAJU KONSUMSI LASAN (mm)	JUMLAH LAYER	PJG LAJU KONSUMSI LASAN (m)	LUAS KAMPUH (m ²)	VOLUME KAMPUH (m ³)	MJ ELEKTRODA (kg/m ³)	BERAT ISIAN LASAN (kg)	BERAT MATERIAL PELAT (kg)
		(1)	(2)	(3)	(4)	(5)=(3)*(4)	(6)	(7)=(5)*(6)	(8)
1	PK-B03 ~ PAB-B03-1PS	6000	4	6	6,35225E-05	0,00038114	7850	2,992	684,841
2	PK-B03 ~ PAB-B03-1SS	6000	3	6	0,00004531	0,00027186		2,134	684,841
3	PAB-B03-1PS ~ PAB-B04-2PS	6000	3	6	0,00004531	0,00027186		2,134	403,111
4	PAB-B03-2PS ~ PAB-B04-3PS	6000	3	6	0,00004531	0,00027186		2,134	381,529
5	PAB-B03-3PS ~ PB-B03-1PS	6000	3	6	0,00004531	0,00027186		2,134	344,416
6	PAB-B03-1SS ~ PAB-B04-2SS	6000	3	6	0,00004531	0,00027186		2,134	403,111
7	PAB-B03-2SS ~ PAB-B04-3SS	6000	3	6	0,00004531	0,00027186		2,134	381,529
8	PAB-B03-3SS ~ PB-B03-1SS	6000	3	6	0,00004531	0,00027186		2,134	344,416
TOTAL					48	0,000380693	0,00228416	17,931	3627,795

PANEL 4 (SIDE SHELL)									
NO	KOMPONEN	PJG LAJU KONSUMSI LASAN (mm)	JUMLAH LAYER	PJG LAJU KONSUMSI LASAN (m)	LUAS KAMPUH (m ²)	VOLUME KAMPUH (m ³)	MJ ELEKTRODA (kg/m ³)	BERAT ISIAN LASAN (kg)	BERAT MATERIAL PELAT (kg)
		(1)	(2)	(3)	(4)	(5)=(3)*(4)	(6)	(7)=(5)*(6)	(8)
1	PSS-B03-1PS ~ PSS-B03-2PS	6000	3	6,00	3,04338E-05	0,000183	7850	1,433	614,193
2	PSS-B03-1SS ~ PSS-B03-2SS	6000	3	6,00	3,04338E-05	0,000183		1,433	614,193
3	Wfb-B03-16-PS ~ Wfb-B03-16-PS	1939	4	1,94	0,000008	0,000016		0,122	42,255
4	Wfb-B03-19-PS ~ Wfb-B03-19-PS	1791	4	1,79	0,000008	0,000014		0,112	32,973
5	Wfb-B03-22-PS ~ Wfb-B03-22-PS	1632	4	1,63	0,000008	0,000013		0,102	32,000
6	Wfb-B03-16-PS ~ Wfb-B03-16-PS	1939	4	1,94	0,000008	0,000016		0,122	42,255
7	Wfb-B03-19-PS ~ Wfb-B03-19-PS	1791	4	1,79	0,000008	0,000014		0,112	32,973
8	Wfb-B03-22-PS ~ Wfb-B03-22-PS	1632	4	1,63	0,000008	0,000013		0,102	32,000
9	MF-B03-17-PS ~ PSS-B03-1PS	748	2	0,75	0,0000045	0,000003		0,026	17,581
10	MF-B03-18-PS ~ PSS-B03-1PS	750	2	0,75	0,0000045	0,000003		0,026	17,536
11	MF-B03-20-PS ~ PSS-B03-1PS	750	2	0,75	0,0000045	0,000003		0,026	16,758
12	MF-B03-21-PS ~ PSS-B03-1PS	750	2	0,75	0,0000045	0,000003		0,026	16,526
13	MF-B03-23-PS ~ PSS-B03-1PS	750	2	0,75	0,0000045	0,000003		0,026	16,267
14	MF-B03-24-PS ~ PSS-B03-1PS	750	2	0,75	0,0000045	0,000003		0,026	16,240
15	MF-B03-17-SS ~ PSS-B03-1SS	750	2	0,75	0,0000045	0,000003		0,026	17,581
16	MF-B03-18-SS ~ PSS-B03-1SS	750	2	0,75	0,0000045	0,000003		0,026	17,536
17	MF-B03-20-SS ~ PSS-B03-1SS	750	2	0,75	0,0000045	0,000003		0,026	16,758
18	MF-B03-21-SS ~ PSS-B03-1SS	750	2	0,75	0,0000045	0,000003		0,026	16,526
19	MF-B03-23-SS ~ PSS-B03-1SS	750	2	0,75	0,0000045	0,000003		0,026	16,267
20	MF-B03-24-SS ~ PSS-B03-1SS	750	2	0,75	0,0000045	0,000003		0,026	16,240
21	MF-B03-17-PS ~ PSS-B03-2PS	583	2	0,58	0,0000045	0,000003		0,021	-
22	MF-B03-18-PS ~ PSS-B03-2PS	621	2	0,62	0,0000045	0,000003		0,022	-
23	MF-B03-20-PS ~ PSS-B03-2PS	555	2	0,56	0,0000045	0,000002		0,020	-
24	MF-B03-21-PS ~ PSS-B03-2PS	569	2	0,57	0,0000045	0,000003		0,020	-
25	MF-B03-23-PS ~ PSS-B03-2PS	574	2	0,57	0,0000045	0,000003		0,020	-
26	MF-B03-24-PS ~ PSS-B03-2PS	569	2	0,57	0,0000045	0,000003		0,020	-
27	MF-B03-17-SS ~ PSS-B03-2SS	748	2	0,75	0,0000045	0,000003		0,026	-
28	MF-B03-18-SS ~ PSS-B03-2SS	750	2	0,75	0,0000045	0,000003		0,026	-
29	MF-B03-20-SS ~ PSS-B03-2SS	750	2	0,75	0,0000045	0,000003		0,026	-
30	MF-B03-21-SS ~ PSS-B03-2SS	750	2	0,75	0,0000045	0,000003		0,026	-
31	MF-B03-23-SS ~ PSS-B03-2SS	750	2	0,75	0,0000045	0,000003		0,026	-
32	MF-B03-24-SS ~ PSS-B03-2SS	750	2	0,75	0,0000045	0,000003		0,026	-
33	WF-B03-16-PS ~ PSS-B03-1PS	750	4	0,75	0,000008	0,000006		0,047	-
34	WF-B03-19-PS ~ PSS-B03-1PS	750	4	0,75	0,000008	0,000006		0,047	-
35	WF-B03-22-PS ~ PSS-B03-1PS	750	4	0,75	0,000008	0,000006		0,047	-
36	WF-B03-16-SS ~ PSS-B03-1SS	750	4	0,75	0,000008	0,000006		0,047	-
37	WF-B03-19-SS ~ PSS-B03-1SS	750	4	0,75	0,000008	0,000006		0,047	-
38	WF-B03-22-SS ~ PSS-B03-1SS	750	4	0,75	0,000008	0,000006		0,047	-
39	WF-B03-16-PS ~ PSS-B03-2PS	583	4	0,58	0,000008	0,000005		0,037	-
40	WF-B03-19-PS ~ PSS-B03-2PS	621	4	0,62	0,000008	0,000005		0,039	-
41	WF-B03-22-PS ~ PSS-B03-2PS	555	4	0,56	0,000008	0,000004		0,035	-
42	WF-B03-16-SS ~ PSS-B03-2SS	569	4	0,57	0,000008	0,000005		0,036	-
43	WF-B03-19-SS ~ PSS-B03-2SS	574	4	0,57	0,000008	0,000005		0,036	-
44	WF-B03-22-SS ~ PSS-B03-2SS	569	4	0,57	0,000008	0,000005		0,036	-
TOTAL					47,66	0,000312868		4,640	1644,65514

PANEL 5 (BULKHEAD)									
NO	KOMPONEN	PJG LAJU KONSUMSI LASAN (mm)	JUMLAH LAYER	PJG LAJU KONSUMSI LASAN (m)	LUAS KAMPUH (m ²)	VOLUME KAMPUH (m ³)	MJ ELEKTRODA (kg/m ³)	BERAT ISIAN LASAN (kg)	BERAT MATERIAL PELAT (kg)
		(1)	(2)	(3)	(4)	(5)=(3)*(4)	(6)	(7)=(5)*(6)	(8)
1	STFTBHD-B03-25-1PS ~ TBHD-B03-25-PS	1796	2	1,80	0,0000045	0,00000808	7850	0,063	777,371
2	STFTBHD-B03-25-2PS ~ TBHD-B03-25-PS	2093	2	2,09	0,0000045	0,00000942		0,074	13,662
3	STFTBHD-B03-25-3PS ~ TBHD-B03-25-PS	2052	2	2,05	0,0000045	0,00000923		0,072	13,662
4	STFTBHD-B03-25-4PS ~ TBHD-B03-25-PS	2000	2	2,00	0,0000045	0,00000900		0,071	13,401
5	STFTBHD-B03-25-5PS ~ TBHD-B03-25-PS	1950	2	1,95	0,0000045	0,00000878		0,069	13,077
6	STFTBHD-B03-25-6PS ~ TBHD-B03-25-PS	1902	2	1,90	0,0000045	0,00000856		0,067	12,645
7	STFTBHD-B03-25-7PS ~ TBHD-B03-25-PS	1800	2	1,80	0,0000045	0,00000810		0,064	12,107
8	STFTBHD-B03-25-1SS ~ TBHD-B03-25-SS	1796	2	1,80	0,0000045	0,00000808		0,063	777,371
9	STFTBHD-B03-25-2SS ~ TBHD-B03-25-SS	2093	2	2,09	0,0000045	0,00000942		0,074	13,662
10	STFTBHD-B03-25-3SS ~ TBHD-B03-25-SS	2052	2	2,05	0,0000045	0,00000923		0,072	13,662
11	STFTBHD-B03-25-4SS ~ TBHD-B03-25-SS	2000	2	2,00	0,0000045	0,00000900		0,071	13,401
12	STFTBHD-B03-25-5SS ~ TBHD-B03-25-SS	1950	2	1,95	0,0000045	0,00000878		0,069	13,077
13	STFTBHD-B03-25-6SS ~ TBHD-B03-25-SS	1902	2	1,90	0,0000045	0,00000856		0,067	12,645
14	STFTBHD-B03-25-7SS ~ TBHD-B03-25-SS	1800	2	1,80	0,0000045	0,00000810		0,064	12,107
15	WSTFTBHD-B03 ~ WSTFTBHDh-B03	2120	4	2,12	0,000008	0,00001696		0,133	26,816
16	WSTFTBHD-B03 ~ TBHD-B03	2150	4	2,15	0,000008	0,00001720		0,135	-
TOTAL					31,46	0,000079		1,229	1738,665

PANEL 6 (DECK)									
NO	KOMPONEN	PJG LAJU KONSUMSI LASAN (mm)	JUMLAH LAYER	PJG LAJU KONSUMSI LASAN (m)	LUAS KAMPUH (m ²)	VOLUME KAMPUH (m ³)	MJ ELEKTRODA (kg/m ³)	BERAT ISIAN LASAN (kg)	BERAT MATERIAL PELAT (kg)
		(1)	(2)	(3)	(4)	(5)=(3)*(4)	(6)	(7)=(5)*(6)	(8)
1	PD-B03-1 ~ PD-B03-2	6000	4	6,00	0,0000304	0,000183	7850	1,433	1695,600
2	PD-B03-2 ~ PD-B03-3	6000	4	6,00	0,0000304	0,000183	7850	1,433	847,800
3	PD-B03-3 ~ PD-B03-4	6000	4	6,00	0,0000304	0,000183	7850	1,433	847,800
4	PD-B03-4 ~ PD-B03-5	6000	4	6,00	0,0000304	0,000183	7850	1,433	847,800
5	LDGb-B04 ~ LDGh-B04	6000	4	6,00	0,0000080	0,000048	7850	0,377	131,880
6	LSGb-B03-PS ~ LSGh-B03-SS	6000	4	6,00	0,0000080	0,000048	7850	0,377	131,880
7	LDG-B03 ~ PD-B03	6000	4	6,00	0,0000080	0,000048	7850	0,377	-
8	LSG-B03-PS ~ PD-B03	6000	4	6,00	0,0000080	0,000048	7850	0,377	-
9	LSG-B03-SS ~ PD-B04	6000	4	6,00	0,0000080	0,000048	7850	0,377	-
10	GTDBb-B03-16-1PS ~ GTDBh-B03-16-1PS	2301	4	2,30	0,0000080	0,000018	7850	0,145	52,027
11	GTDBb-B03-16-2PS ~ GTDBh-B03-16-2PS	2073	4	2,07	0,0000080	0,000017	7850	0,130	53,914
12	GTDBb-B03-16-1SS ~ GTDBh-B03-16-1SS	2301	4	2,30	0,0000080	0,000018	7850	0,145	52,027
13	GTDBb-B03-16-2SS ~ GTDBh-B03-16-1SS	2073	4	2,07	0,0000080	0,000017	7850	0,130	53,914
14	GTDBb-B03-19-1PS ~ GTDBh-B03-19-1PS	2301	4	2,30	0,0000080	0,000018	7850	0,145	52,027
15	GTDBb-B03-19-2PS ~ GTDBh-B03-19-2PS	2073	4	2,07	0,0000080	0,000017	7850	0,130	52,027
16	GTDBb-B03-19-1SS ~ GTDBh-B03-19-1SS	2301	4	2,30	0,0000080	0,000018	7850	0,145	52,027
17	GTDBb-B03-19-2SS ~ GTDBh-B03-19-1SS	2073	4	2,07	0,0000080	0,000017	7850	0,130	52,027
18	GTDBb-B03-22-1PS ~ GTDBh-B03-22-1PS	2301	4	2,30	0,0000080	0,000018	7850	0,145	52,027
19	GTDBb-B03-22-2PS ~ GTDBh-B03-22-2PS	2073	4	2,07	0,0000080	0,000017	7850	0,130	52,027
20	GTDBb-B03-22-1SS ~ GTDBh-B03-22-1SS	2301	4	2,30	0,0000080	0,000018	7850	0,145	52,027
21	GTDBb-B03-22-2SS ~ GTDBh-B03-22-1SS	2073	4	2,07	0,0000080	0,000017	7850	0,130	52,027
22	GTDB-B03-16-1PS ~ PD-B03	2393	4	2,39	0,0000080	0,000019	7850	0,150	-
23	GTDB-B03-16-1PS ~ LDG-B03	396	4	0,40	0,0000080	0,000003	7850	0,025	-
24	GTDB-B03-16-1PS ~ LSG-B03-PS	396	4	0,40	0,0000080	0,000003	7850	0,025	-
25	GTDB-B03-16-2PS ~ PD-B03	396	4	0,40	0,0000080	0,000003	7850	0,025	-
26	GTDB-B03-16-2PS ~ LDG-B03	396	4	0,40	0,0000080	0,000003	7850	0,025	-
27	GTDB-B03-16-2PS ~ LSG-B03-PS	396	4	0,40	0,0000080	0,000003	7850	0,025	-
28	GTDB-B03-19-1PS ~ PD-B03	396	4	0,40	0,0000080	0,000003	7850	0,025	-
29	GTDB-B03-19-1PS ~ LDG-B03	396	4	0,40	0,0000080	0,000003	7850	0,025	-
30	GTDB-B03-19-1PS ~ LSG-B03-PS	396	4	0,40	0,0000080	0,000003	7850	0,025	-
31	GTDB-B03-19-2PS ~ PD-B03	396	4	0,40	0,0000080	0,000003	7850	0,025	-
32	GTDB-B03-19-2PS ~ LDG-B03	396	4	0,40	0,0000080	0,000003	7850	0,025	-
33	GTDB-B03-19-2PS ~ LSG-B03-PS	396	4	0,40	0,0000080	0,000003	7850	0,025	-
34	GTDB-B03-22-1PS ~ PD-B03	396	4	0,40	0,0000080	0,000003	7850	0,025	-
35	GTDB-B03-22-1PS ~ LDG-B03	396	4	0,40	0,0000080	0,000003	7850	0,025	-
36	GTDB-B03-22-1PS ~ LSG-B03-PS	396	4	0,40	0,0000080	0,000003	7850	0,025	-
37	GTDB-B03-22-2PS ~ PD-B03	396	4	0,40	0,0000080	0,000003	7850	0,025	-
38	GTDB-B03-22-2PS ~ LDG-B03	396	4	0,40	0,0000080	0,000003	7850	0,025	-
39	GTDB-B03-22-2PS ~ LSG-B03-PS	396	4	0,40	0,0000080	0,000003	7850	0,025	-
40	GTDB-B03-16-1SS ~ PD-B03	396	4	0,40	0,0000080	0,000003	7850	0,025	-
41	GTDB-B03-16-1SS ~ LDG-B03	396	4	0,40	0,0000080	0,000003	7850	0,025	-
42	GTDB-B03-16-1SS ~ LSG-B03-SS	396	4	0,40	0,0000080	0,000003	7850	0,025	-
43	GTDB-B03-16-2SS ~ PD-B03	396	4	0,40	0,0000080	0,000003	7850	0,025	-
44	GTDB-B03-16-2SS ~ LDG-B03	396	4	0,40	0,0000080	0,000003	7850	0,025	-
45	GTDB-B03-16-2SS ~ LSG-B03-SS	396	4	0,40	0,0000080	0,000003	7850	0,025	-
46	GTDB-B03-19-1SS ~ PD-B03	396	4	0,40	0,0000080	0,000003	7850	0,025	-
47	GTDB-B03-19-1SS ~ LDG-B03	396	4	0,40	0,0000080	0,000003	7850	0,025	-
48	GTDB-B03-19-1SS ~ LSG-B03-SS	396	4	0,40	0,0000080	0,000003	7850	0,025	-
49	GTDB-B03-19-2SS ~ PD-B03	396	4	0,40	0,0000080	0,000003	7850	0,025	-
50	GTDB-B03-19-2SS ~ LDG-B03	396	4	0,40	0,0000080	0,000003	7850	0,025	-
51	GTDB-B03-19-2SS ~ LSG-B03-SS	396	4	0,40	0,0000080	0,000003	7850	0,025	-
52	GTDB-B03-22-1SS ~ PD-B03	396	4	0,40	0,0000080	0,000003	7850	0,025	-
53	GTDB-B03-22-1SS ~ LDG-B03	396	4	0,40	0,0000080	0,000003	7850	0,025	-
54	GTDB-B03-22-1SS ~ LSG-B03-SS	396	4	0,40	0,0000080	0,000003	7850	0,025	-
55	GTDB-B03-22-2SS ~ PD-B03	396	4	0,40	0,0000080	0,000003	7850	0,025	-
56	GTDB-B03-22-2SS ~ LDG-B03	396	4	0,40	0,0000080	0,000003	7850	0,025	-
57	GTDB-B03-22-2SS ~ LSG-B03-SS	396	4	0,40	0,0000080	0,000003	7850	0,025	-
58	TDB-B03-17-1PS ~ PD-B03	1792	2	1,79	0,0000045	0,000008	7850	0,063	18,806
59	TDB-B03-17-1PS ~ LDG-B03	143	2	0,14	0,0000045	0,000001	7850	0,005	-
60	TDB-B03-17-1PS ~ LSG-B03	143	2	0,14	0,0000045	0,000001	7850	0,005	-

121	TDB-B03-21-2SS ~ LSG-B03	143	2	0,14	0,0000045	0,000001	7850	0,005	-
122	TDB-B03-23-1PS ~ PD-B03	1796	2	1,80	0,0000045	0,000008	7850	0,063	18,806
123	TDB-B03-23-1PS ~ LDG-B03	143	2	0,14	0,0000045	0,000001	7850	0,005	-
124	TDB-B03-23-1PS ~ LSG-B03	143	2	0,14	0,0000045	0,000001	7850	0,005	-
125	TDB-B03-23-1PS ~ LSG-B03	143	2	0,14	0,0000045	0,000001	7850	0,005	-
126	TDB-B03-23-2PS ~ PD-B03	1498	2	1,50	0,0000045	0,000007	7850	0,053	15,728
127	TDB-B03-23-2PS ~ LDG-B03	143	2	0,14	0,0000045	0,000001	7850	0,005	-
128	TDB-B03-23-2PS ~ LSG-B03	143	2	0,14	0,0000045	0,000001	7850	0,005	-
129	TDB-B03-23-2PS ~ LSG-B03	143	2	0,14	0,0000045	0,000001	7850	0,005	-
130	TDB-B03-23-1SS ~ PD-B03	1796	2	1,80	0,0000045	0,000008	7850	0,063	18,806

131	TDB-B03-23-1SS ~ LDG-B03	143	2	0,14	0,0000045	0,000001	7850	0,005	-
132	TDB-B03-23-1SS ~ LSG-B03	143	2	0,14	0,0000045	0,000001	7850	0,005	-
133	TDB-B03-23-1SS ~ LSG-B03	143	2	0,14	0,0000045	0,000001	7850	0,005	-
134	TDB-B03-23-2SS ~ PD-B03	1498	2	1,50	0,0000045	0,000007	7850	0,053	15,728
135	TDB-B03-23-2SS ~ LDG-B03	143	2	0,14	0,0000045	0,000001	7850	0,005	-
136	TDB-B03-23-2SS ~ LSG-B03	143	2	0,14	0,0000045	0,000001	7850	0,005	-
137	TDB-B03-23-2SS ~ LSG-B03	143	2	0,14	0,0000045	0,000001	7850	0,005	-
138	TDB-B03-23-1PS ~ PD-B03	1796	2	1,80	0,0000045	0,000008	7850	0,063	18,806
139	TDB-B03-23-1PS ~ LDG-B03	143	2	0,14	0,0000045	0,000001	7850	0,005	-
140	TDB-B03-23-1PS ~ LSG-B03	143	2	0,14	0,0000045	0,000001	7850	0,005	-

141	TDB-B03-23-1PS ~ LSG-B03	143	2	0,14	0,0000045	0,000001	7850	0,005	-
142	TDB-B03-23-2PS ~ PD-B03	1498	2	1,50	0,0000045	0,000007	7850	0,053	15,728
143	TDB-B03-23-2PS ~ LDG-B03	143	2	0,14	0,0000045	0,000001	7850	0,005	-
144	TDB-B03-23-2PS ~ LSG-B03	143	2	0,14	0,0000045	0,000001	7850	0,005	-
145	TDB-B03-23-2PS ~ LSG-B03	143	2	0,14	0,0000045	0,000001	7850	0,005	-
146	TDB-B03-23-1SS ~ PD-B03	1796	2	1,80	0,0000045	0,000008	7850	0,063	18,806
147	TDB-B03-23-1SS ~ LDG-B03	143	2	0,14	0,0000045	0,000001	7850	0,005	-
148	TDB-B03-23-1SS ~ LSG-B03	143	2	0,14	0,0000045	0,000001	7850	0,005	-
149	TDB-B03-23-1SS ~ LSG-B03	143	2	0,14	0,0000045	0,000001	7850	0,005	-
150	TDB-B03-23-2SS ~ PD-B03	1498	2	1,50	0,0000045	0,000007	7850	0,053	15,728
151	TDB-B03-23-2SS ~ LDG-B03	143	2	0,14	0,0000045	0,000001	7850	0,005	-
152	TDB-B03-23-2SS ~ LSG-B03	143	2	0,14	0,0000045	0,000001	7850	0,005	-
153	TDB-B03-23-2SS ~ LSG-B03	143	2	0,14	0,0000045	0,000001	7850	0,005	-
TOTAL				146,31	0,00097774	0,001534536	7850	12,046	5545,266

SUB ASSEMBLY 1 (SUB BLOCK BOTTOM)

NO	KOMPONEN	PJG LAJU KONSUMSI LASAN (mm)	JUMLAH LAYER	PJG LAJU KONSUMSI LASAN (m)	LUAS KAMPUH (m ²)	VOLUME KAMPUH (m ³)	MJ ELEKTRODA (kg/m ³)	BERAT ISIAN LASAN (kg)	BERAT MATERIAL PELAT (kg)
		(1)	(2)	(3)	(4)	(5)=(3)*(4)	(6)	(7)=(5)*(6)	(8)
1	CG-B03 ~ IB-B03	6000	4	6,00	0,000008	0,00004800	7850	0,377	-
2	PSF-B03-16-1PS ~ CG-B03	500	4	0,50	0,000008	0,00000400	7850	0,031	-
3	PSF-B03-16-1PS ~ IB-B03	118	4	0,12	0,000008	0,00000094	7850	0,007	-
4	PSF-B03-16-1PS ~ PK-B03-PS	190	4	0,19	0,000008	0,00000152	7850	0,012	-
5	PSF-B03-16-2PS ~ IB-B03	1800	4	1,80	0,000008	0,00001440	7850	0,113	-
6	PSF-B03-16-2PS ~ PAB-B03-PS	1800	4	1,80	0,000008	0,00001440	7850	0,113	-
7	PSF-B03-16-3PS ~ IB-B03	1800	4	1,80	0,000008	0,00001440	7850	0,113	-
8	PSF-B03-16-3PS ~ PAB-B03	1800	4	1,80	0,000008	0,00001440	7850	0,113	-
9	PSF-B03-17-1PS ~ CG-B03	500	4	0,50	0,000008	0,00000400	7850	0,031	-
10	PSF-B03-17-1PS ~ IB-B03	362	4	0,36	0,000008	0,00000290	7850	0,023	-

11	PSF-B03-17-1PS ~ PK-B03-PS	362	4	0,36	0,000008	0,00000290	7850	0,023	-
12	PSF-B03-17-2PS ~ IB-B03	1800	4	1,80	0,000008	0,00001440	7850	0,113	-
13	PSF-B03-17-2PS ~ PAB-B03-PS	1800	4	1,80	0,000008	0,00001440	7850	0,113	-
14	PSF-B03-17-3PS ~ IB-B03	1800	4	1,80	0,000008	0,00001440	7850	0,113	-
15	PSF-B03-17-3PS ~ PAB-B03	1800	4	1,80	0,000008	0,00001440	7850	0,113	-
16	WTF-B03-18-1PS ~ CG-B03	500	4	0,50	0,000008	0,00000400	7850	0,031	-
17	WTF-B03-18-1PS ~ IB-B03	362	4	0,36	0,000008	0,00000290	7850	0,023	-
18	WTF-B03-18-1PS ~ PK-B03-PS	362	4	0,36	0,000008	0,00000290	7850	0,023	-
19	WTF-B03-18-2PS ~ IB-B03	1800	4	1,80	0,000008	0,00001440	7850	0,113	-
20	WTF-B03-18-2PS ~ PAB-B03-PS	1800	4	1,80	0,000008	0,00001440	7850	0,113	-

21	WTF-B03-18-3PS ~ IB-B03	1800	4	1,80	0,000008	0,00001440	7850	0,113	-
22	WTF-B03-18-3PS ~ PAB-B03	1800	4	1,80	0,000008	0,00001440	7850	0,113	-
23	WTF-B03-19-1PS ~ CG-B03	500	4	0,50	0,000008	0,00000400	7850	0,031	-
24	WTF-B03-19-1PS ~ IB-B03	503	4	0,50	0,000008	0,00000402	7850	0,032	-
25	WTF-B03-19-1PS ~ PK-B03-PS	503	4	0,50	0,000008	0,00000402	7850	0,032	-
26	WTF-B03-19-2PS ~ IB-B03	1800	4	1,80	0,000008	0,00001440	7850	0,113	-
27	WTF-B03-19-2PS ~ PAB-B03-PS	1800	4	1,80	0,000008	0,00001440	7850	0,113	-
28	WTF-B03-19-3PS ~ IB-B03	1800	4	1,80	0,000008	0,00001440	7850	0,113	-
29	WTF-B03-19-3PS ~ PAB-B03	1800	4	1,80	0,000008	0,00001440	7850	0,113	-
30	PSF-B03-20-1PS ~ CG-B03	500	4	0,50	0,000008	0,00000400	7850	0,031	-

31	PSF-B03-20-1PS ~ IB-B03	1800	4	1,80	0,000008	0,00001440	7850	0,113	-
32	PSF-B03-20-1PS ~ PAB-B03-PS	1800	4	1,80	0,000008	0,00001440	7850	0,113	-
33	PSF-B03-20-2PS ~ IB-B03	615	4	0,62	0,000008	0,00000492	7850	0,039	-
34	PSF-B03-20-2PS ~ PAB-B03-PS	615	4	0,62	0,000008	0,00000492	7850	0,039	-
35	PSF-B03-20-3PS ~ IB-B03	1800	4	1,80	0,000008	0,00001440	7850	0,113	-
36	PSF-B03-20-3PS ~ PAB-B03	1800	4	1,80	0,000008	0,00001440	7850	0,113	-
37	PSF-B03-21-1PS ~ CG-B03	500	4	0,50	0,000008	0,00000400	7850	0,031	-
38	PSF-B03-21-1PS ~ IB-B03	1800	4	1,80	0,000008	0,00001440	7850	0,113	-
39	PSF-B03-21-1PS ~ PAB-B03-PS	1800	4	1,80	0,000008	0,00001440	7850	0,113	-
40	PSF-B03-21-2PS ~ IB-B03	698	4	0,70	0,000008	0,00000558	7850	0,044	-

41	PSF-B03-21-2PS ~ PAB-B03-PS	698	4	0,70	0,000008	0,00000558	7850	0,044	-
42	PSF-B03-21-3PS ~ IB-B03	1800	4	1,80	0,000008	0,00001440	7850	0,113	-
43	PSF-B03-21-3PS ~ PAB-B03	1800	4	1,80	0,000008	0,00001440	7850	0,113	-
44	WTF-B03-22-1PS ~ CG-B03	500	4	0,50	0,000008	0,00000400	7850	0,031	-
45	WTF-B03-22-1PS ~ IB-B03	756	4	0,76	0,000008	0,00000605	7850	0,047	-
46	WTF-B03-22-1PS ~ PAB-B03-PS	756	4	0,76	0,000008	0,00000605	7850	0,047	-
47	WTF-B03-22-2PS ~ IB-B03	1800	4	1,80	0,000008	0,00001440	7850	0,113	-
48	WTF-B03-22-2PS ~ PAB-B03-PS	1800	4	1,80	0,000008	0,00001440	7850	0,113	-
49	WTF-B03-22-3PS ~ IB-B03	1800	4	1,80	0,000008	0,00001440	7850	0,113	-
50	WTF-B03-22-3PS ~ PAB-B03	1800	4	1,80	0,000008	0,00001440	7850	0,113	-

51	WTF-B03-23-1PS ~ CG-B03	500	4	0,50	0,000008	0,00000400	7850	0,031	-
52	WTF-B03-23-1PS ~ IB-B03	796	4	0,80	0,000008	0,00000637	7850	0,050	-
53	WTF-B03-23-1PS ~ PAB-B03-PS	796	4	0,80	0,000008	0,00000637	7850	0,050	-
54	WTF-B03-23-2PS ~ IB-B03	796	4	0,80	0,000008	0,00000637	7850	0,050	-
55	WTF-B03-23-2PS ~ PAB-B03-PS	1800	4	1,80	0,000008	0,00001440	7850	0,113	-
56	WTF-B03-23-3PS ~ IB-B03	1800	4	1,80	0,000008	0,00001440	7850	0,113	-
57	WTF-B03-23-3PS ~ PAB-B03	1800	4	1,80	0,000008	0,00001440	7850	0,113	-
58	WTF-B03-24-1PS ~ CG-B03	500	4	0,50	0,000008	0,00000400	7850	0,031	-
59	WTF-B03-24-1PS ~ IB-B03	820	4	0,82	0,000008	0,00000656	7850	0,051	-
60	WTF-B03-24-1PS ~ PAB-B03-PS	820	4	0,82	0,000008	0,00000656	7850	0,051	-

61	WTF-B03-24-2PS ~ IB-B03	1800	4	1,80	0,000008	0,00001440	7850	0,113	-
62	WTF-B03-24-2PS ~ PAB-B03-PS	1800	4	1,80	0,000008	0,00001440	7850	0,113	-
63	WTF-B03-24-3PS ~ IB-B03	1800	4	1,80	0,000008	0,00001440	7850	0,113	-
64	WTF-B03-24-3PS ~ PAB-B03	1800	4	1,80	0,000008	0,00001440	7850	0,113	-
65	PSF-B03-16-1SS ~ CG-B03	500	4	0,50	0,000008	0,00000400	7850	0,031	-
66	PSF-B03-16-1SS ~ IB-B03	118	4	0,12	0,000008	0,00000094	7850	0,007	-
67	PSF-B03-16-1SS ~ PK-B03-SS	190	4	0,19	0,000008	0,00000152	7850	0,012	-
68	PSF-B03-16-2SS ~ IB-B03	1800	4	1,80	0,000008	0,00001440	7850	0,113	-
69	PSF-B03-16-2SS ~ PAB-B03-PS	1800	4	1,80	0,000008	0,00001440	7850	0,113	-
70	PSF-B03-16-3SS ~ IB-B03	1800	4	1,80	0,000008	0,00001440	7850	0,113	-

71	PSF-B03-16-3SS ~ PAB-B03	1800	4	1,80	0,000008	0,00001440	7850	0,113	-
72	PSF-B03-17-1SS ~ CG-B03	500	4	0,50	0,000008	0,00000400	7850	0,031	-
73	PSF-B03-17-1SS ~ IB-B03	362	4	0,36	0,000008	0,00000290	7850	0,023	-
74	PSF-B03-17-1SS ~ PK-B03-SS	362	4	0,36	0,000008	0,00000290	7850	0,023	-
75	PSF-B03-17-2SS ~ IB-B03	1800	4	1,80	0,000008	0,00001440	7850	0,113	-
76	PSF-B03-17-2SS ~ PAB-B03-SS	1800	4	1,80	0,000008	0,00001440	7850	0,113	-
77	PSF-B03-17-3SS ~ IB-B03	1800	4	1,80	0,000008	0,00001440	7850	0,113	-
78	PSF-B03-17-3SS ~ PAB-B03	1800	4	1,80	0,000008	0,00001440	7850	0,113	-
79	WTF-B03-18-1SS ~ CG-B03	500	4	0,50	0,000008	0,00000400	7850	0,031	-
80	WTF-B03-18-1SS ~ IB-B03	362	4	0,36	0,000008	0,00000290	7850	0,023	-

81	WTF-B03-18-1SS ~ PK-B03-SS	362	4	0,36	0,000008	0,00000290	7850	0,023	-
82	WTF-B03-18-2SS ~ IB-B03	1800	4	1,80	0,000008	0,00001440	7850	0,113	-
83	WTF-B03-18-2SS ~ PAB-B03-SS	1800	4	1,80	0,000008	0,00001440	7850	0,113	-
84	WTF-B03-18-3SS ~ IB-B03	1800	4	1,80	0,000008	0,00001440	7850	0,113	-
85	WTF-B03-18-3SS ~ PAB-B03	1800	4	1,80	0,000008	0,00001440	7850	0,113	-
86	WTF-B03-19-1SS ~ CG-B03	500	4	0,50	0,000008	0,00000400	7850	0,031	-
87	WTF-B03-19-1SS ~ IB-B03	503	4	0,50	0,000008	0,00000402	7850	0,032	-
88	WTF-B03-19-1SS ~ PK-B03-SS	503	4	0,50	0,000008	0,00000402	7850	0,032	-
89	WTF-B03-19-2SS ~ IB-B03	1800	4	1,80	0,000008	0,00001440	7850	0,113	-
90	WTF-B03-19-2SS ~ PAB-B03-SS	1800	4	1,80	0,000008	0,00001440	7850	0,113	-

91	WTF-B03-19-3SS ~ IB-B03	1800	4	1,80	0,000008	0,00001440	7850	0,113	-
92	WTF-B03-19-3SS ~ PAB-B03	1800	4	1,80	0,000008	0,00001440	7850	0,113	-
93	PSF-B03-20-1SS ~ CG-B03	500	4	0,50	0,000008	0,00000400	7850	0,031	-
94	PSF-B03-20-1SS ~ IB-B03	1800	4	1,80	0,000008	0,00001440	7850	0,113	-
95	PSF-B03-20-1SS ~ PAB-B03-SS	1800	4	1,80	0,000008	0,00001440	7850	0,113	-
96	PSF-B03-20-2SS ~ IB-B03	615	4	0,62	0,000008	0,00000492	7850	0,039	-
97	PSF-B03-20-2SS ~ PAB-B03-SS	615	4	0,62	0,000008	0,00000492	7850	0,039	-
98	PSF-B03-20-3SS ~ IB-B03	1800	4	1,80	0,000008	0,00001440	7850	0,113	-
99	PSF-B03-20-3SS ~ PAB-B03	1800	4	1,80	0,000008	0,00001440	7850	0,113	-
100	PSF-B03-21-1SS ~ CG-B03	500	4	0,50	0,000008	0,00000400	7850	0,031	-

101	PSF-B03-21-1SS ~ IB-B03	1800	4	1,80	0,000008	0,00001440	7850	0,113	-
102	PSF-B03-21-1SS ~ PAB-B03-SS	1800	4	1,80	0,000008	0,00001440	7850	0,113	-
103	PSF-B03-21-2SS ~ IB-B03	698	4	0,70	0,000008	0,00000558	7850	0,044	-
104	PSF-B03-21-2SS ~ PAB-B03-SS	698	4	0,70	0,000008	0,00000558	7850	0,044	-
105	PSF-B03-21-3SS ~ IB-B03	1800	4	1,80	0,000008	0,00001440	7850	0,113	-
106	PSF-B03-21-3SS ~ PAB-B03	1800	4	1,80	0,000008	0,00001440	7850	0,113	-
107	WTF-B03-22-1SS ~ CG-B03	500	4	0,50	0,000008	0,00000400	7850	0,031	-
108	WTF-B03-22-1SS ~ IB-B03	756	4	0,76	0,000008	0,00000605	7850	0,047	-
109	WTF-B03-22-1SS ~ PAB-B03-SS	756	4	0,76	0,000008	0,00000605	7850	0,047	-
110	WTF-B03-22-2SS ~ IB-B03	1800	4	1,80	0,000008	0,00001440	7850	0,113	-

111	WTF-B03-22-2SS ~ PAB-B03-SS	1800	4	1,80	0,000008	0,00001440	7850	0,113	-
112	WTF-B03-22-3SS ~ IB-B03	1800	4	1,80	0,000008	0,00001440	7850	0,113	-
113	WTF-B03-22-3SS ~ PAB-B03	1800	4	1,80	0,000008	0,00001440	7850	0,113	-
114	WTF-B03-23-1SS ~ CG-B03	500	4	0,50	0,000008	0,00000400	7850	0,031	-
115	WTF-B03-23-1SS ~ IB-B03	796	4	0,80	0,000008	0,00000637	7850	0,050	-
116	WTF-B03-23-1SS ~ PAB-B03-SS	796	4	0,80	0,000008	0,00000637	7850	0,050	-
117	WTF-B03-23-2SS ~ IB-B03	796	4	0,80	0,000008	0,00000637	7850	0,050	-
118	WTF-B03-23-2SS ~ PAB-B03-SS	1800	4	1,80	0,000008	0,00001440	7850	0,113	-
119	WTF-B03-23-3SS ~ IB-B03	1800	4	1,80	0,000008	0,00001440	7850	0,113	-
120	WTF-B03-23-3SS ~ PAB-B03	1800	4	1,80	0,000008	0,00001440	7850	0,113	-

121	WTF-B03-24-1SS ~ CG-B03	500	4	0,50	0,000008	0,00000400	7850	0,031	-
122	WTF-B03-24-1SS ~ IB-B03	820	4	0,82	0,000008	0,00000656	7850	0,051	-
123	WTF-B03-24-1SS ~ PAB-B03-SS	820	4	0,82	0,000008	0,00000656	7850	0,051	-
124	WTF-B03-24-2SS ~ IB-B03	1800	4	1,80	0,000008	0,00001440	7850	0,113	-
125	WTF-B03-24-2SS ~ PAB-B03-SS	1800	4	1,80	0,000008	0,00001440	7850	0,113	-
126	WTF-B03-24-3SS ~ IB-B03	1800	4	1,80	0,000008	0,00001440	7850	0,113	-
127	WTF-B03-24-3SS ~ PAB-B03	1800	4	1,80	0,000008	0,00001440	7850	0,113	-
128	IB-B03-PS ~ PB-B03-PS	6000	3	6,00	0,000016	0,00009600	7850	0,754	-
129	IB-B03-SS ~ PB-B03-SS	6000	3	6,00	0,000016	0,00009600	7850	0,754	-
130	SG1-B03-PS ~ PSF-B03-16-PS	500	2	0,50	0,0000045	0,00000225	7850	0,018	16,265

131	SG1-B03-PS ~ IB-B03	592	2	0,59	0,0000045	0,00000266	7850	0,021	-
132	SG1-B03-PS ~ PAB-B03	592	2	0,59	0,0000045	0,00000266	7850	0,021	-
133	SG1-B03-PS ~ PSF-B03-17-PS	500	2	0,50	0,0000045	0,00000225	7850	0,018	-
134	SG2-B03-PS ~ PSF-B03-17-PS	500	2	0,50	0,0000045	0,00000225	7850	0,018	16,265
135	SG2-B03-PS ~ IB-B03	592	2	0,59	0,0000045	0,00000266	7850	0,021	-
136	SG2-B03-PS ~ PAB-B03	592	2	0,59	0,0000045	0,00000266	7850	0,021	-
137	SG2-B03-PS ~ PSF-B03-18-PS	500	2	0,50	0,0000045	0,00000225	7850	0,018	-
138	SG3-B03-PS ~ PSF-B03-18-PS	500	2	0,50	0,0000045	0,00000225	7850	0,018	16,265
139	SG3-B03-PS ~ IB-B03	592	2	0,59	0,0000045	0,00000266	7850	0,021	-
140	SG3-B03-PS ~ PAB-B03	592	2	0,59	0,0000045	0,00000266	7850	0,021	-

141	SG3-B03-PS ~ PSF-B03-19-PS	500	2	0,50	0,0000045	0,00000225	7850	0,018	-
142	SG4-B03-PS ~ PSF-B03-19-PS	500	2	0,50	0,0000045	0,00000225	7850	0,018	16,265
143	SG4-B03-PS ~ IB-B03	592	2	0,59	0,0000045	0,00000266	7850	0,021	-
144	SG4-B03-PS ~ PAB-B03	592	2	0,59	0,0000045	0,00000266	7850	0,021	-
145	SG4-B03-PS ~ PSF-B03-20-PS	500	2	0,50	0,0000045	0,00000225	7850	0,018	-
146	SG5-B03-PS ~ PSF-B03-20-PS	500	2	0,50	0,0000045	0,00000225	7850	0,018	16,265
147	SG5-B03-PS ~ IB-B03	592	2	0,59	0,0000045	0,00000266	7850	0,021	-
148	SG5-B03-PS ~ PAB-B03	592	2	0,59	0,0000045	0,00000266	7850	0,021	-
149	SG5-B03-PS ~ PSF-B03-21-PS	500	2	0,50	0,0000045	0,00000225	7850	0,018	-
150	SG6-B03-PS ~ PSF-B03-21-PS	500	2	0,50	0,0000045	0,00000225	7850	0,018	16,265

151	SG6-B03-PS ~ IB-B03	592	2	0,59	0,0000045	0,00000266	7850	0,021	-
152	SG6-B03-PS ~ PAB-B03	592	2	0,59	0,0000045	0,00000266	7850	0,021	-
153	SG6-B03-PS ~ PSF-B03-22-PS	500	2	0,50	0,0000045	0,00000225	7850	0,018	-
154	SG7-B03-PS ~ PSF-B03-22-PS	500	2	0,50	0,0000045	0,00000225	7850	0,018	16,265
155	SG7-B03-PS ~ IB-B03	592	2	0,59	0,0000045	0,00000266	7850	0,021	-
156	SG7-B03-PS ~ PAB-B03	592	2	0,59	0,0000045	0,00000266	7850	0,021	-
157	SG7-B03-PS ~ PSF-B03-23-PS	500	2	0,50	0,0000045	0,00000225	7850	0,018	-
158	SG1-B03-SS ~ PSF-B03-16-SS	500	2	0,50	0,0000045	0,00000225	7850	0,018	16,265
159	SG1-B03-SS ~ IB-B03	592	2	0,59	0,0000045	0,00000266	7850	0,021	-
160	SG1-B03-SS ~ PAB-B03	592	2	0,59	0,0000045	0,00000266	7850	0,021	-

161	SG1-B03-SS ~ PSF-B03-17-SS	500	2	0,50	0,0000045	0,00000225	7850	0,018	-
162	SG2-B03-SS ~ PSF-B03-17-SS	500	2	0,50	0,0000045	0,00000225	7850	0,018	16,265
163	SG2-B03-SS ~ IB-B03	592	2	0,59	0,0000045	0,00000266	7850	0,021	-
164	SG2-B03-SS ~ PAB-B03	592	2	0,59	0,0000045	0,00000266	7850	0,021	-
165	SG2-B03-SS ~ PSF-B03-18-SS	500	2	0,50	0,0000045	0,00000225	7850	0,018	-
166	SG3-B03-SS ~ PSF-B03-18-SS	500	2	0,50	0,0000045	0,00000225	7850	0,018	16,265
167	SG3-B03-SS ~ IB-B03	592	2	0,59	0,0000045	0,00000266	7850	0,021	-
168	SG3-B03-SS ~ PAB-B03	592	2	0,59	0,0000045	0,00000266	7850	0,021	-
169	SG3-B03-SS ~ PSF-B03-19-SS	500	2	0,50	0,0000045	0,00000225	7850	0,018	-
170	SG4-B03-SS ~ PSF-B03-19-SS	500	2	0,50	0,0000045	0,00000225	7850	0,018	16,265

171	SG4-B03-SS ~ IB-B03	592	2	0,59	0,0000045	0,00000266	7850	0,021	-
172	SG4-B03-SS ~ PAB-B03	592	2	0,59	0,0000045	0,00000266	7850	0,021	-
173	SG4-B03-SS ~ PSF-B03-20-SS	500	2	0,50	0,0000045	0,00000225	7850	0,018	-
174	SG5-B03-SS ~ PSF-B03-20-SS	500	2	0,50	0,0000045	0,00000225	7850	0,018	16,265
175	SG5-B03-SS ~ IB-B03	592	2	0,59	0,0000045	0,00000266	7850	0,021	-
176	SG5-B03-SS ~ PAB-B03	592	2	0,59	0,0000045	0,00000266	7850	0,021	-
177	SG5-B03-SS ~ PSF-B03-21-SS	500	2	0,50	0,0000045	0,00000225	7850	0,018	-
178	SG6-B03-SS ~ PSF-B03-21-SS	500	2	0,50	0,0000045	0,00000225	7850	0,018	16,265
179	SG6-B03-SS ~ IB-B03	592	2	0,59	0,0000045	0,00000266	7850	0,021	-
180	SG6-B03-SS ~ PAB-B03	592	2	0,59	0,0000045	0,00000266	7850	0,021	-
181	SG6-B03-SS ~ PSF-B03-22-SS	500	2	0,50	0,0000045	0,00000225	7850	0,018	-
182	SG7-B03-SS ~ PSF-B03-22-SS	500	2	0,50	0,0000045	0,00000225	7850	0,018	16,265
183	SG7-B03-SS ~ IB-B03	592	2	0,59	0,0000045	0,00000266	7850	0,021	-
184	SG7-B03-SS ~ PAB-B03	592	2	0,59	0,0000045	0,00000266	7850	0,021	-
185	SG7-B03-SS ~ PSF-B03-23-SS	500	2	0,50	0,0000045	0,00000225	7850	0,018	-
TOTAL				205,43	0,0013	0,00163244		12,815	227,713

SUB ASSEMBLY 2 (SUB BLOCK SIDE)									
NO	KOMPONEN	PJG LAJU KONSUMSI LASAN (mm)	JUMLAH LAYER	PJG LAJU KONSUMSI LASAN (m)	LUAS KAMPUH (m ²)	VOLUME KAMPUH (m ³)	MJ ELEKTRODA (kg/m ³)	BERAT ISIAN LASAN (kg)	BERAT MATERIAL PELAT (kg)
		(1)	(2)	(3)	(4)	(5)=(3)*(4)	(6)	(7)=(5)*(6)	(8)
1	PSS-B03-PS ~ PB-B03-PS	6000	4	6,00	0,000016	0,000096	7850	0,754	
2	PSS-B03-SS ~ PB-B03-SS	6000	4	6,00	0,000016	0,000096		0,754	
3	WF-B03-16-PS ~ IB-B03	389	4	0,39	0,000008	3,112E-06		0,024	
4	WF-B03-19-PS ~ IB-B03	389	4	0,39	0,000008	3,112E-06		0,024	
5	WF-B03-22-PS ~ IB-B03	389	4	0,39	0,000008	3,112E-06		0,024	
6	WF-B03-16-SS ~ IB-B03	389	4	0,39	0,000008	3,112E-06		0,024	
7	WF-B03-19-SS ~ IB-B03	389	4	0,39	0,000008	3,112E-06		0,024	
8	WF-B03-22-SS ~ IB-B03	389	4	0,39	0,000008	3,112E-06		0,024	
9	BCMF-B03-17-PS ~ MF-B03-17-PS	267	1	0,27	0,0000045	1,2015E-06		0,009	2,025
10	BCMF-B03-17-PS ~ IB-B03	250	2	0,25	0,0000045	1,125E-06		0,009	-
11	BCMF-B03-18-PS ~ MF-B03-18-PS	267	1	0,27	0,0000045	1,2015E-06		0,009	2,025
12	BCMF-B03-18-PS ~ IB-B03	250	2	0,25	0,0000045	1,125E-06		0,009	-
13	BCMF-B03-20-PS ~ MF-B03-20-PS	267	1	0,27	0,0000045	1,2015E-06		0,009	2,025
14	BCMF-B03-20-PS ~ IB-B03	250	2	0,25	0,0000045	1,125E-06		0,009	-
15	BCMF-B03-21-PS ~ MF-B03-21-PS	267	1	0,27	0,0000045	1,2015E-06		0,009	2,025
16	BCMF-B03-21-PS ~ IB-B03	250	2	0,25	0,0000045	1,125E-06		0,009	-
17	BCMF-B03-23-PS ~ MF-B03-23-PS	267	1	0,27	0,0000045	1,2015E-06		0,009	2,025
18	BCMF-B03-23-PS ~ IB-B03	250	2	0,25	0,0000045	1,125E-06		0,009	-
19	BCMF-B03-24-PS ~ MF-B03-24-PS	267	1	0,27	0,0000045	1,2015E-06		0,009	2,025
20	BCMF-B03-24-PS ~ IB-B03	250	2	0,25	0,0000045	1,125E-06		0,009	-
21	BCMF-B03-17-SS ~ MF-B03-17-SS	267	1	0,27	0,0000045	1,2015E-06		0,009	2,025
22	BCMF-B03-17-SS ~ IB-B03	250	2	0,25	0,0000045	1,125E-06		0,009	-
23	BCMF-B03-18-SS ~ MF-B03-18-SS	267	1	0,27	0,0000045	1,2015E-06		0,009	2,025
24	BCMF-B03-18-SS ~ IB-B03	250	2	0,25	0,0000045	1,125E-06		0,009	-
25	BCMF-B03-20-SS ~ MF-B03-20-SS	267	1	0,27	0,0000045	1,2015E-06		0,009	2,025
26	BCMF-B03-20-SS ~ IB-B03	250	2	0,25	0,0000045	1,125E-06		0,009	-
27	BCMF-B03-21-SS ~ MF-B03-21-SS	267	1	0,27	0,0000045	1,2015E-06		0,009	2,025
28	BCMF-B03-21-SS ~ IB-B03	250	2	0,25	0,0000045	1,125E-06		0,009	-
29	BCMF-B03-23-SS ~ MF-B03-23-SS	267	1	0,27	0,0000045	1,2015E-06		0,009	2,025
30	BCMF-B03-23-SS ~ IB-B03	250	2	0,25	0,0000045	1,125E-06		0,009	-
31	BCMF-B03-24-SS ~ MF-B03-24-SS	267	1	0,27	0,0000045	1,2015E-06		0,009	2,025
32	BCMF-B03-24-SS ~ IB-B03	250	2	0,25	0,0000045	1,125E-06		0,009	-
TOTAL				20,54	0,000188	0,00023859		1,873	24,300

SUB ASSEMBLY 3 (SUB BLOCK DECK)									
NO	KOMPONEN	PJG LAJU KONSUMSI LASAN (mm)	JUMLAH LAYER	PJG LAJU KONSUMSI LASAN (m)	LUAS KAMPUH (m ²)	VOLUME KAMPUH (m ³)	MJ ELEKTRODA (kg/m ³)	BERAT ISIAN LASAN (kg)	BERAT MATERIAL PELAT (kg)
		(1)	(2)	(3)	(4)	(5)=(3)*(4)	(6)	(7)=(5)*(6)	(8)
1	PD-B03-PS ~ PSS-B03-PS	6000	4	6,00	0,000016	0,00009600	7850	0,754	
2	PD-B03-SS ~ PSS-B03-SS	6000	4	6,00	0,000016	0,00009600	7850	0,754	
3	BCTDB-B03-17-1PS ~ TDB-B03-17-1PS	307	1	0,31	0,0000045	0,00000138	7850	0,011	1,159
4	BCTDB-B03-17-1PS ~ LDG-B03	196	2	0,20	0,0000045	0,0000088	7850	0,007	-
5	BCTDB-B03-17-1PS ~ TDB-B03-17-1PS	307	1	0,31	0,0000045	0,00000138	7850	0,011	1,159
6	BCTDB-B03-17-1PS ~ LSG-B03	196	2	0,20	0,0000045	0,0000088	7850	0,007	-
7	BCTDB-B03-17-2PS ~ TDB-B03-17-2PS	307	1	0,31	0,0000045	0,00000138	7850	0,011	1,159
8	BCTDB-B03-17-2PS ~ LSG-B03	196	2	0,20	0,0000045	0,0000088	7850	0,007	-
9	BCMF-B03-17-PS ~ MF-B03-17-PS	562	1	0,56	0,0000045	0,00000253	7850	0,020	2,359
10	BCMF-B03-17-PS ~ TDB-B03-17-2PS	473	1	0,47	0,0000045	0,00000213	7850	0,017	-
11	BCTDB-B03-18-1PS ~ TDB-B03-18-1PS	307	1	0,31	0,0000045	0,00000138	7850	0,011	1,159
12	BCTDB-B03-18-1PS ~ LDG-B03	196	2	0,20	0,0000045	0,0000088	7850	0,007	-
13	BCTDB-B03-18-1PS ~ TDB-B03-18-1PS	307	1	0,31	0,0000045	0,00000138	7850	0,011	1,159
14	BCTDB-B03-18-1PS ~ LSG-B03	196	2	0,20	0,0000045	0,0000088	7850	0,007	-
15	BCTDB-B03-18-2PS ~ TDB-B03-18-2PS	307	1	0,31	0,0000045	0,00000138	7850	0,011	1,159
16	BCTDB-B03-18-2PS ~ LSG-B03	196	2	0,20	0,0000045	0,0000088	7850	0,007	-
17	BCMF-B03-18-PS ~ MF-B03-18-PS	562	1	0,56	0,0000045	0,00000253	7850	0,020	2,359
18	BCMF-B03-18-PS ~ TDB-B03-18-2PS	473	1	0,47	0,0000045	0,00000213	7850	0,017	-
19	BCTDB-B03-20-1PS ~ TDB-B03-20-1PS	307	1	0,31	0,0000045	0,00000138	7850	0,011	1,159
20	BCTDB-B03-20-1PS ~ LDG-B03	196	2	0,20	0,0000045	0,0000088	7850	0,007	-
21	BCTDB-B03-20-1PS ~ TDB-B03-20-1PS	307	1	0,31	0,0000045	0,00000138	7850	0,011	1,159
22	BCTDB-B03-20-1PS ~ LSG-B03	196	2	0,20	0,0000045	0,0000088	7850	0,007	-
23	BCTDB-B03-20-2PS ~ TDB-B03-20-2PS	307	1	0,31	0,0000045	0,00000138	7850	0,011	1,159
24	BCTDB-B03-20-2PS ~ LSG-B03	196	2	0,20	0,0000045	0,0000088	7850	0,007	-
25	BCMF-B03-20-PS ~ MF-B03-20-PS	562	1	0,56	0,0000045	0,00000253	7850	0,020	2,359
26	BCMF-B03-20-PS ~ TDB-B03-20-2PS	473	1	0,47	0,0000045	0,00000213	7850	0,017	-
27	BCTDB-B03-21-1PS ~ TDB-B03-21-1PS	307	1	0,31	0,0000045	0,00000138	7850	0,011	1,159
28	BCTDB-B03-21-1PS ~ LDG-B03	196	2	0,20	0,0000045	0,0000088	7850	0,007	-
29	BCTDB-B03-21-1PS ~ TDB-B03-21-1PS	307	1	0,31	0,0000045	0,00000138	7850	0,011	1,159
30	BCTDB-B03-21-1PS ~ LSG-B03	196	2	0,20	0,0000045	0,0000088	7850	0,007	-
31	BCTDB-B03-21-2PS ~ TDB-B03-21-2PS	307	1	0,31	0,0000045	0,00000138	7850	0,011	1,159
32	BCTDB-B03-21-2PS ~ LSG-B03	196	2	0,20	0,0000045	0,0000088	7850	0,007	-
33	BCMF-B03-21-PS ~ MF-B03-21-PS	562	1	0,56	0,0000045	0,00000253	7850	0,020	2,359
34	BCMF-B03-21-PS ~ TDB-B03-21-2PS	473	1	0,47	0,0000045	0,00000213	7850	0,017	-
35	BCTDB-B03-23-1PS ~ TDB-B03-23-1PS	307	1	0,31	0,0000045	0,00000138	7850	0,011	1,159
36	BCTDB-B03-23-1PS ~ LDG-B03	196	2	0,20	0,0000045	0,0000088	7850	0,007	-
37	BCTDB-B03-23-1PS ~ TDB-B03-23-1PS	307	1	0,31	0,0000045	0,00000138	7850	0,011	1,159
38	BCTDB-B03-23-1PS ~ LSG-B03	196	2	0,20	0,0000045	0,0000088	7850	0,007	-
39	BCTDB-B03-23-2PS ~ TDB-B03-23-2PS	307	1	0,31	0,0000045	0,00000138	7850	0,011	1,159
40	BCTDB-B03-23-2PS ~ LSG-B03	196	2	0,20	0,0000045	0,0000088	7850	0,007	-
41	BCMF-B03-23-PS ~ MF-B03-23-PS	562	1	0,56	0,0000045	0,00000253	7850	0,020	2,359
42	BCMF-B03-23-PS ~ TDB-B03-23-2PS	473	1	0,47	0,0000045	0,00000213	7850	0,017	-
43	BCTDB-B03-24-1PS ~ TDB-B03-24-1PS	307	1	0,31	0,0000045	0,00000138	7850	0,011	1,159
44	BCTDB-B03-24-1PS ~ LDG-B03	196	2	0,20	0,0000045	0,0000088	7850	0,007	-
45	BCTDB-B03-24-1PS ~ TDB-B03-24-1PS	307	1	0,31	0,0000045	0,00000138	7850	0,011	1,159
46	BCTDB-B03-24-1PS ~ LSG-B03	196	2	0,20	0,0000045	0,0000088	7850	0,007	-
47	BCTDB-B03-24-2PS ~ TDB-B03-24-2PS	307	1	0,31	0,0000045	0,00000138	7850	0,011	1,159
48	BCTDB-B03-24-2PS ~ LSG-B03	196	2	0,20	0,0000045	0,0000088	7850	0,007	-
49	BCMF-B03-24-PS ~ MF-B03-24-PS	562	1	0,56	0,0000045	0,00000253	7850	0,020	2,359
50	BCMF-B03-24-PS ~ TDB-B03-24-2PS	473	1	0,47	0,0000045	0,00000213	7850	0,017	-

51	BCTDB-B03-17-1SS ~ TDB-B03-17-1SS	307	1	0,31	0,0000045	0,00000138	7850	0,011	1,159
52	BCTDB-B03-17-1SS ~ LDG-B03	196	2	0,20	0,0000045	0,00000088	7850	0,007	-
53	BCTDB-B03-17-1SS ~ TDB-B03-17-1SS	307	1	0,31	0,0000045	0,00000138	7850	0,011	1,159
54	BCTDB-B03-17-1SS ~ LSG-B03	196	2	0,20	0,0000045	0,00000088	7850	0,007	-
55	BCTDB-B03-17-2SS ~ TDB-B03-17-2SS	307	1	0,31	0,0000045	0,00000138	7850	0,011	1,159
56	BCTDB-B03-17-2SS ~ LSG-B03	196	2	0,20	0,0000045	0,00000088	7850	0,007	-
57	BCMF-B03-17-SS ~ MF-B03-17-SS	562	1	0,56	0,0000045	0,00000253	7850	0,020	2,359
58	BCMF-B03-17-SS ~ TDB-B03-17-2SS	473	1	0,47	0,0000045	0,00000213	7850	0,017	-
59	BCTDB-B03-18-1SS ~ TDB-B03-18-1SS	307	1	0,31	0,0000045	0,00000138	7850	0,011	1,159
60	BCTDB-B03-18-1SS ~ LDG-B03	196	2	0,20	0,0000045	0,00000088	7850	0,007	-
61	BCTDB-B03-18-1SS ~ TDB-B03-18-1SS	307	1	0,31	0,0000045	0,00000138	7850	0,011	1,159
62	BCTDB-B03-18-1SS ~ LSG-B03	196	2	0,20	0,0000045	0,00000088	7850	0,007	-
63	BCTDB-B03-18-2SS ~ TDB-B03-18-2SS	307	1	0,31	0,0000045	0,00000138	7850	0,011	1,159
64	BCTDB-B03-18-2SS ~ LSG-B03	196	2	0,20	0,0000045	0,00000088	7850	0,007	-
65	BCMF-B03-18-SS ~ MF-B03-18-SS	562	1	0,56	0,0000045	0,00000253	7850	0,020	2,359
66	BCMF-B03-18-SS ~ TDB-B03-18-2SS	473	1	0,47	0,0000045	0,00000213	7850	0,017	-
67	BCTDB-B03-20-1SS ~ TDB-B03-20-1SS	307	1	0,31	0,0000045	0,00000138	7850	0,011	1,159
68	BCTDB-B03-20-1SS ~ LDG-B03	196	2	0,20	0,0000045	0,00000088	7850	0,007	-
69	BCTDB-B03-20-1SS ~ TDB-B03-20-1SS	307	1	0,31	0,0000045	0,00000138	7850	0,011	1,159
70	BCTDB-B03-20-1SS ~ LSG-B03	196	2	0,20	0,0000045	0,00000088	7850	0,007	-

71	BCTDB-B03-20-2SS ~ TDB-B03-20-2SS	307	1	0,31	0,0000045	0,00000138	7850	0,011	1,159
72	BCTDB-B03-20-2SS ~ LSG-B03	196	2	0,20	0,0000045	0,00000088	7850	0,007	-
73	BCMF-B03-20-SS ~ MF-B03-20-SS	562	1	0,56	0,0000045	0,00000253	7850	0,020	2,359
74	BCMF-B03-20-SS ~ TDB-B03-20-2SS	473	1	0,47	0,0000045	0,00000213	7850	0,017	-
75	BCTDB-B03-21-1SS ~ TDB-B03-21-1SS	307	1	0,31	0,0000045	0,00000138	7850	0,011	1,159
76	BCTDB-B03-21-1SS ~ LDG-B03	196	2	0,20	0,0000045	0,00000088	7850	0,007	-
77	BCTDB-B03-21-1SS ~ TDB-B03-21-1SS	307	1	0,31	0,0000045	0,00000138	7850	0,011	1,159
78	BCTDB-B03-21-1SS ~ LSG-B03	196	2	0,20	0,0000045	0,00000088	7850	0,007	-
79	BCTDB-B03-21-2SS ~ TDB-B03-21-2SS	307	1	0,31	0,0000045	0,00000138	7850	0,011	1,159
80	BCTDB-B03-21-2SS ~ LSG-B03	196	2	0,20	0,0000045	0,00000088	7850	0,007	-
81	BCMF-B03-21-SS ~ MF-B03-21-SS	562	1	0,56	0,0000045	0,00000253	7850	0,020	2,359
82	BCMF-B03-21-SS ~ TDB-B03-21-2SS	473	1	0,47	0,0000045	0,00000213	7850	0,017	-
83	BCTDB-B03-23-1SS ~ TDB-B03-23-1SS	307	1	0,31	0,0000045	0,00000138	7850	0,011	1,159
84	BCTDB-B03-23-1SS ~ LDG-B03	196	2	0,20	0,0000045	0,00000088	7850	0,007	-
85	BCTDB-B03-23-1SS ~ TDB-B03-23-1SS	307	1	0,31	0,0000045	0,00000138	7850	0,011	1,159
86	BCTDB-B03-23-1SS ~ LSG-B03	196	2	0,20	0,0000045	0,00000088	7850	0,007	-
87	BCTDB-B03-23-2SS ~ TDB-B03-23-2SS	307	1	0,31	0,0000045	0,00000138	7850	0,011	1,159
88	BCTDB-B03-23-2SS ~ LSG-B03	196	2	0,20	0,0000045	0,00000088	7850	0,007	-
89	BCMF-B03-23-SS ~ MF-B03-23-SS	562	1	0,56	0,0000045	0,00000253	7850	0,020	2,359
90	BCMF-B03-23-SS ~ TDB-B03-23-2SS	473	1	0,47	0,0000045	0,00000213	7850	0,017	-

91	BCTDB-B03-24-1SS ~ TDB-B03-24-1SS	307	1	0,31	0,0000045	0,00000138	7850	0,011	1,159
92	BCTDB-B03-24-1SS ~ LDG-B03	196	2	0,20	0,0000045	0,00000088	7850	0,007	-
93	BCTDB-B03-24-1SS ~ TDB-B03-24-1SS	307	1	0,31	0,0000045	0,00000138	7850	0,011	1,159
94	BCTDB-B03-24-1SS ~ LSG-B03	196	2	0,20	0,0000045	0,00000088	7850	0,007	-
95	BCTDB-B03-24-2SS ~ TDB-B03-24-2SS	307	1	0,31	0,0000045	0,00000138	7850	0,011	1,159
96	BCTDB-B03-24-2SS ~ LSG-B03	196	2	0,20	0,0000045	0,00000088	7850	0,007	-
97	BCMF-B03-24-SS ~ MF-B03-24-SS	562	1	0,56	0,0000045	0,00000253	7850	0,020	2,359
98	BCMF-B03-24-SS ~ TDB-B03-24-2SS	473	1	0,47	0,0000045	0,00000213	7850	0,017	-
TOTAL				42,53	0,000464	0,00032938		2,586	70,033

Lampiran 1. 3 Tabel Hasil Perhitungan Berat Isian Las Tiap Tahap Pekerjaan Blok 04

PANEL 1 (INNER BOTTOM)										
NO	KOMPONEN	PJG LAJU KONSUMSI LASAN (mm)	JUMLAH LAYER	PJG LAJU KONSUMSI LASAN (m)	LUAS KAMPUH (mm ²)	LUAS KAMPUH (m ²)	VOLUME KAMPUH (m ³)	MJ ELEKTRODA (kg/m ³)	BERAT ISIAN LASAN (kg)	BERAT MATERIAL PELAT (kg)
		(1)	(2)	(3)	(4)	(5)=(4)*10 ⁻⁶	(6)=(3)*(5)	(7)	(8)=(6)*(7)	(9)
1	Plat (1) ~ Plat (2)	6000	3	6	30,43375673	3,04338E-05	0,0001826	7850	1,433	1356,480
2	Plat (2) ~ Plat (3)	6000	3	6	30,43375673	3,04338E-05	0,0001826		1,433	678,240
3	Plat (3) ~ Plat (4)	6000	3	6	30,43375673	3,04338E-05	0,0001826		1,433	678,240
4	Plat (4) ~ Plat (5)	6000	3	6	30,43375673	3,04338E-05	0,0001826		1,433	674,095
6	Center girder ~ Plat (3)	6000	4	6	8	0,000008	0,000048		0,377	339,120
TOTAL				30	129,7350269	0,000129735	0,00077841	6,111	3726,175	

PANEL 2 (WRANG)										
NO	KOMPONEN	PJG LAJU KONSUMSI LASAN (mm)	JUMLAH LAYER	PJG LAJU KONSUMSI LASAN (m)	LUAS KAMPUH (m ²)	VOLUME KAMPUH (m ³)	MJ ELEKTRODA (kg/m ³)	BERAT ISIAN LASAN (kg)	BERAT MATERIAL PELAT (kg)	
		(1)	(2)	(3)	(4)	(5)=(3)*(4)	(6)	(7)=(5)*(6)	(8)	
1	POF-B04-24-2PS ~ POF-B04-24-3PS	713	2	0,71	0,000014	0,000009982	7850	0,078	85,292	
2	POF-B04-25-2PS ~ POF-B04-25-3PS	713	2	0,71	0,000014	0,000009982	7850	0,078	85,292	
3	POF-B04-27-2PS ~ POF-B04-27-3PS	713	2	0,71	0,000014	0,000009982	7850	0,078	85,292	
4	POF-B04-28-2PS ~ POF-B04-28-3PS	713	2	0,71	0,000014	0,000009982	7850	0,078	85,292	
5	POF-B04-30-2PS ~ POF-B04-30-3PS	713	2	0,71	0,000014	0,000009982	7850	0,078	85,292	
6	POF-B04-31-2PS ~ POF-B04-31-3PS	713	2	0,71	0,000014	0,000009982	7850	0,078	85,292	
7	POF-B04-33-2PS ~ POF-B04-33-3PS	713	2	0,71	0,000014	0,000009982	7850	0,078	85,292	
8	POF-B04-24-2SS ~ POF-B04-24-3SS	713	2	0,71	0,000014	0,000009982	7850	0,078	85,292	
9	POF-B04-25-2SS ~ POF-B04-25-3SS	713	2	0,71	0,000014	0,000009982	7850	0,078	85,292	
10	POF-B04-27-2SS ~ POF-B04-27-3SS	713	2	0,71	0,000014	0,000009982	7850	0,078	85,292	
11	POF-B04-28-2SS ~ POF-B04-28-3SS	713	2	0,71	0,000014	0,000009982	7850	0,078	85,292	
12	POF-B04-30-2SS ~ POF-B04-30-3SS	713	2	0,71	0,000014	0,000009982	7850	0,078	85,292	
13	POF-B04-31-2SS ~ POF-B04-31-3SS	713	2	0,71	0,000014	0,000009982	7850	0,078	85,292	
14	POF-B04-33-2SS ~ POF-B04-33-3SS	713	2	0,71	0,000014	0,000009982	7850	0,078	85,292	
15	GB,GA-B04-24-PS ~ POF-B04-24-1PS,2PS	410	1	0,41	0,0000045	0,000001845	7850	0,014	14,622	
16	GB,GA-B04-25-PS ~ POF-B04-25-1PS,2PS	410	1	0,41	0,0000045	0,000001845	7850	0,014	14,622	
17	GB,GA-B04-27-PS ~ POF-B04-27-1PS,2PS	410	1	0,41	0,0000045	0,000001845	7850	0,014	14,622	
18	GB,GA-B04-28-PS ~ POF-B04-28-1PS,2PS	410	1	0,41	0,0000045	0,000001845	7850	0,014	14,622	
19	GB,GA-B04-30-PS ~ POF-B04-30-1PS,2PS	410	1	0,41	0,0000045	0,000001845	7850	0,014	14,622	
20	GB,GA-B04-31-PS ~ POF-B04-31-1PS,2PS	410	1	0,41	0,0000045	0,000001845	7850	0,014	14,622	

21	GB,GA-B04-33-PS ~ POF-B04-33-1PS,2PS	410	1	0,41	0,0000045	0,000001845	7850	0,014	14,622
22	GB,GA-B04-24-SS ~ POF-B04-24-1PS,2SS	410	1	0,41	0,0000045	0,000001845	7850	0,014	-
23	GB,GA-B04-25-SS ~ POF-B04-25-1PS,2SS	410	1	0,41	0,0000045	0,000001845	7850	0,014	-
24	GB,GA-B04-27-SS ~ POF-B04-27-1PS,2SS	410	1	0,41	0,0000045	0,000001845	7850	0,014	-
25	GB,GA-B04-28-SS ~ POF-B04-28-1PS,2SS	410	1	0,41	0,0000045	0,000001845	7850	0,014	-
26	GB,GA-B04-30-SS ~ POF-B04-30-1PS,2SS	410	1	0,41	0,0000045	0,000001845	7850	0,014	-
27	GB,GA-B04-31-SS ~ POF-B04-31-1PS,2SS	410	1	0,41	0,0000045	0,000001845	7850	0,014	-
28	GB,GA-B04-33-SS ~ POF-B04-33-1PS,2SS	410	1	0,41	0,0000045	0,000001845	7850	0,014	-
29	BCB-B04-24-PS,SS ~ GB,GA-B04-24-PS,SS	1360	1	1,36	0,0000045	0,00000612	7850	0,048	1,580
30	BCB-B04-25-PS,SS ~ GB,GA-B04-25-PS,SS	1360	1	1,36	0,0000045	0,00000612	7850	0,048	1,580

31	BCB-B04-27-PS,SS ~ GB,GA-B04-27-PS,SS	1360	1	1,36	0,0000045	0,00000612	7850	0,048	1,580
32	BCB-B04-28-PS,SS ~ GB,GA-B04-28-PS,SS	1360	1	1,36	0,0000045	0,00000612	7850	0,048	1,580
33	BCB-B04-30-PS,SS ~ GB,GA-B04-30-PS,SS	1360	1	1,36	0,0000045	0,00000612	7850	0,048	1,580
34	BCB-B04-31-PS,SS ~ GB,GA-B04-31-PS,SS	1360	1	1,36	0,0000045	0,00000612	7850	0,048	1,580
35	BCB-B04-33-PS,SS ~ GB,GA-B04-33-PS,SS	1360	1	1,36	0,0000045	0,00000612	7850	0,048	1,580
36	STF-B04-24-1,2:PS,SS ~ GB,GA-B04-24-PS,SS	1208	1	1,21	0,0000045	0,000005436	7850	0,043	43,489
37	STF-B04-25-1,2:PS,SS ~ GB,GA-B04-25-PS,SS	1208	1	1,21	0,0000045	0,000005436	7850	0,043	43,489
38	STF-B04-27-1,2:PS,SS ~ GB,GA-B04-27-PS,SS	1208	1	1,21	0,0000045	0,000005436	7850	0,043	43,489
39	STF-B04-28-1,2:PS,SS ~ GB,GA-B04-28-PS,SS	1208	1	1,21	0,0000045	0,000005436	7850	0,043	43,489
40	STF-B04-30-1,2:PS,SS ~ GB,GA-B04-30-PS,SS	1208	1	1,21	0,0000045	0,000005436	7850	0,043	43,489
41	STF-B04-31-1,2:PS,SS ~ GB,GA-B04-31-PS,SS	1208	1	1,21	0,0000045	0,000005436	7850	0,043	43,489
42	STF-B04-33-1,2:PS,SS ~ GB,GA-B04-33-PS,SS	1208	1	1,21	0,0000045	0,000005436	7850	0,043	43,489
43	PSF-B04-24-1PS ~ PSF-B04-24-2PS	777	3	0,78	3,04338E-05	2,3647E-05	7850	0,186	111,160
44	PSF-B04-24-2PS ~ PSF-B04-24-3PS	777	3	0,78	3,04338E-05	2,3647E-05	7850	0,186	65,113
45	PSF-B04-24-1SS ~ PSF-B04-24-2SS	777	3	0,78	3,04338E-05	2,3647E-05	7850	0,186	111,160
46	PSF-B04-24-2SS ~ PSF-B04-24-3SS	777	3	0,78	3,04338E-05	2,3647E-05	7850	0,186	65,113
TOTAL				0,00	0,000443735	0,000341058		2,677	1964,477

PANEL 3 (BOTTOM PLATE)									
NO	KOMPONEN	PJG LAJU KONSUMSI LASAN (mm)	JUMLAH LAYER	PJG LAJU KONSUMSI LASAN (m)	LUAS KAMPUH (m ²)	VOLUME KAMPUH (m ³)	MJ ELEKTRODA (kg/m ³)	BERAT ISIAN LASAN (kg)	BERAT MATERIAL PELAT (kg)
		(1)	(2)	(3)	(4)	(5)=(3)*(4)	(6)	(7)=(5)*(6)	(8)
1	PK-B04 ~ PAB-B04-1PS ~ PAB-B04-1SS	12000	4	12	6,3523E-05	0,00076227	7850	5,984	1627,706
2	PAB-B04-1PS ~ PAB-B04-2PS	6000	3	6	0,00004531	0,00027186		2,134	323,109
3	PAB-B04-2PS ~ PAB-B04-3PS	6000	3	6	0,00004531	0,00027186		2,134	412,241
4	PAB-B04-3PS ~ PB-B04-PS	6000	3	6	0,00004531	0,00027186		2,134	383,942
5	PAB-B04-1SS ~ PAB-B04-2SS	6000	3	6	0,00004531	0,00027186		2,134	323,109
6	PAB-B04-2SS ~ PAB-B04-3SS	6000	3	6	0,00004531	0,00027186		2,134	412,241
7	PAB-B04-3PS ~ PB-B04-PS	6000	3	6	0,00004531	0,00027186		2,134	383,942
TOTAL				48	0,00033538	0,00239343		18,788	3866,291

PANEL 4 (SIDE SHELL)									
NO	KOMPONEN	PJG LAJU KONSUMSI LASAN (mm)	JUMLAH LAYER	PJG LAJU KONSUMSI LASAN (m)	LUAS KAMPUH (m ²)	VOLUME KAMPUH (m ³)	MJ ELEKTRODA (kg/m ³)	BERAT ISIAN LASAN (kg)	BERAT MATERIAL PELAT (kg)
		(1)	(2)	(3)	(4)	(5)=(3)*(4)	(6)	(7)=(5)*(6)	(8)
1	PSS-B04-PS,SS	-			-	-	7850		1312,7712
2	Wfb-B04-26-PS ~ WfH-B04-26-PS	1335	2	1,34	0,000008	0,00001068		0,084	30,116
3	Wfb-B04-29-PS ~ WfH-B04-29-PS	1335	2	1,34	0,000008	0,00001068		0,084	30,116
4	Wfb-B04-32-PS ~ WfH-B04-32-PS	1335	2	1,34	0,000008	0,00001068		0,084	30,116
5	Wfb-B04-26-SS ~ WfH-B04-26-SS	1335	2	1,34	0,000008	0,00001068		0,084	30,116
6	Wfb-B04-29-SS ~ WfH-B04-29-SS	1335	2	1,34	0,000008	0,00001068		0,084	30,116
7	Wfb-B04-32-SS ~ WfH-B04-32-SS	1335	2	1,34	0,000008	0,00001068		0,084	30,116
8	MF-B04-24-PS ~ PSS-B04-PS	1207	2	1,21	0,0000045	5,4315E-06		0,043	13,265
9	MF-B04-25-PS ~ PSS-B04-PS	1207	2	1,21	0,0000045	5,4315E-06		0,043	13,265
10	MF-B04-27-PS ~ PSS-B04-PS	1207	2	1,21	0,0000045	5,4315E-06		0,043	13,265
11	MF-B04-28-PS ~ PSS-B04-PS	1207	2	1,21	0,0000045	5,4315E-06		0,043	13,265
12	MF-B04-30-PS ~ PSS-B04-PS	1207	2	1,21	0,0000045	5,4315E-06		0,043	13,265
13	MF-B04-31-PS ~ PSS-B04-PS	1207	2	1,21	0,0000045	5,4315E-06		0,043	13,265
14	MF-B04-33-PS ~ PSS-B04-PS	1207	2	1,21	0,0000045	5,4315E-06		0,043	13,265
15	MF-B04-24-SS ~ PSS-B04-SS	1207	2	1,21	0,0000045	5,4315E-06		0,043	13,265
16	MF-B04-25-SS ~ PSS-B04-SS	1207	2	1,21	0,0000045	5,4315E-06		0,043	13,265
17	MF-B04-27-SS ~ PSS-B04-SS	1207	2	1,21	0,0000045	5,4315E-06		0,043	13,265
18	MF-B04-28-SS ~ PSS-B04-SS	1207	2	1,21	0,0000045	5,4315E-06		0,043	13,265
19	MF-B04-30-SS ~ PSS-B04-SS	1207	2	1,21	0,0000045	5,4315E-06		0,043	13,265
20	MF-B04-31-SS ~ PSS-B04-SS	1207	2	1,21	0,0000045	5,4315E-06		0,043	13,265
21	MF-B04-33-SS ~ PSS-B04-SS	1207	2	1,21	0,0000045	5,4315E-06		0,043	13,265
22	WF-B04-26-PS ~ PSS-B04-PS	1106	4	1,11	0,000008	0,000008848		0,069	30,116
23	WF-B04-29-PS ~ PSS-B04-PS	1106	4	1,11	0,000008	0,000008848		0,069	30,116
24	WF-B04-33-PS ~ PSS-B04-PS	1106	4	1,11	0,000008	0,000008848		0,069	30,116
25	WF-B04-26-SS ~ PSS-B04-SS	1106	4	1,11	0,000008	0,000008848		0,069	30,116
26	WF-B04-29-SS ~ PSS-B04-SS	1106	4	1,11	0,000008	0,000008848		0,069	30,116
27	WF-B04-33-SS ~ PSS-B04-SS	1106	4	1,11	0,000008	0,000008848		0,069	30,116
TOTAL				31,54	0,000159	0,000193209		1,517	1859,871

PANEL 5 (BULKHEAD)									
NO	KOMPONEN	PJG LAJU KONSUMSI LASAN (mm)	JUMLAH LAYER	PJG LAJU KONSUMSI LASAN (m)	LUAS KAMPUH (m ²)	VOLUME KAMPUH (m ³)	MJ ELEKTRODA (kg/m ³)	BERAT ISIAN LASAN (kg)	BERAT MATERIAL PELAT (kg)
		(1)	(2)	(3)	(4)	(5)=(3)*(4)	(6)	(7)=(5)*(6)	(8)
1	PLB-B04-PS,SS	-			-	-	7850		1312,771
2	Wfb-B04-26-PS ~ WfH-B04-26-PS	1335	2	1,34	0,000008	0,00001068		0,084	30,116
3	Wfb-B04-29-PS ~ WfH-B04-29-PS	1335	2	1,34	0,000008	0,00001068		0,084	30,116
4	Wfb-B04-32-PS ~ WfH-B04-32-PS	1335	2	1,34	0,000008	0,00001068		0,084	30,116
5	Wfb-B04-26-SS ~ WfH-B04-26-SS	1335	2	1,34	0,000008	0,00001068		0,084	30,116
6	Wfb-B04-29-SS ~ WfH-B04-29-SS	1335	2	1,34	0,000008	0,00001068		0,084	30,116
7	Wfb-B04-32-SS ~ WfH-B04-32-SS	1335	2	1,34	0,000008	0,00001068		0,084	30,116
8	MF-B04-24-PS ~ PLB-B04-PS	1207	2	1,21	0,0000045	5,4315E-06		0,043	13,265
9	MF-B04-25-PS ~ PLB-B04-PS	1207	2	1,21	0,0000045	5,4315E-06		0,043	13,265
10	MF-B04-27-PS ~ PLB-B04-PS	1207	2	1,21	0,0000045	5,4315E-06		0,043	13,265
11	MF-B04-28-PS ~ PLB-B04-PS	1207	2	1,21	0,0000045	5,4315E-06		0,043	13,265
12	MF-B04-30-PS ~ PLB-B04-PS	1207	2	1,21	0,0000045	5,4315E-06		0,043	13,265
13	MF-B04-31-PS ~ PLB-B04-PS	1207	2	1,21	0,0000045	5,4315E-06		0,043	13,265
14	MF-B04-33-PS ~ PLB-B04-PS	1207	2	1,21	0,0000045	5,4315E-06		0,043	13,265
15	MF-B04-24-SS ~ PLB-B04-SS	1207	2	1,21	0,0000045	5,4315E-06		0,043	13,265
16	MF-B04-25-SS ~ PLB-B04-SS	1207	2	1,21	0,0000045	5,4315E-06		0,043	13,265
17	MF-B04-27-SS ~ PLB-B04-SS	1207	2	1,21	0,0000045	5,4315E-06		0,043	13,265
18	MF-B04-28-SS ~ PLB-B04-SS	1207	2	1,21	0,0000045	5,4315E-06		0,043	13,265
19	MF-B04-30-SS ~ PLB-B04-SS	1207	2	1,21	0,0000045	5,4315E-06		0,043	13,265
20	MF-B04-31-SS ~ PLB-B04-SS	1207	2	1,21	0,0000045	5,4315E-06		0,043	13,265
21	MF-B04-33-SS ~ PLB-B04-SS	1657	2	1,66	0,0000045	7,4565E-06		0,059	13,265
22	WF-B04-26-PS ~ PLB-B04-PS	1256	4	1,26	0,000008	0,000010048		0,079	30,116
23	WF-B04-29-PS ~ PLB-B04-PS	1256	4	1,26	0,000008	0,000010048		0,079	30,116
24	WF-B04-33-PS ~ PLB-B04-PS	1256	4	1,26	0,000008	0,000010048		0,079	30,116
25	WF-B04-26-SS ~ PLB-B04-SS	1256	4	1,26	0,000008	0,000010048		0,079	30,116
26	WF-B04-29-SS ~ PLB-B04-SS	1256	4	1,26	0,000008	0,000010048		0,079	30,116
27	WF-B04-33-SS ~ PLB-B04-SS	1256	4	1,26	0,000008	0,000010048		0,079	30,116
TOTAL				32,89	0,000159	0,000202434		1,589	1859,871

PANEL 6 (DECK)									
NO	KOMPONEN	PJG LAJU KONSUMSI LASAN (mm)	JUMLAH LAYER	PJG LAJU KONSUMSI LASAN (m)	LUAS KAMPUH (m ²)	VOLUME KAMPUH (m ³)	MJ ELEKTRODA (kg/m ³)	BERAT ISIAN LASAN (kg)	BERAT MATERIAL PELAT (kg)
		(1)	(2)	(3)	(4)	(5)=(3)*(4)	(6)	(7)=(5)*(6)	(8)
1	PD-B04-1 ~ PD-B04-2	6000	4	6,00	0,00004829	0,000289741	7850	2,274	1695,600
2	PD-B04-2 ~ PD-B04-3	6000	4	6,00	0,00004829	0,000289741	7850	2,274	847,800
3	PD-B04-3 ~ PD-B04-4	6000	4	6,00	0,00004829	0,000289741	7850	2,274	847,800
4	PD-B04-4 ~ PD-B04-5	6000	4	6,00	0,00004829	0,000289741	7850	2,274	847,800
5	GTDBh-B04-26-1PS ~ GTDBh-B04-26-1PS	2443	4	2,44	0,00000800	0,000019544	7850	0,153	54,959
6	GTDBh-B04-26-2PS ~ GTDBh-B04-26-2PS	2443	4	2,44	0,00000800	0,000019544	7850	0,153	58,657
7	GTDBh-B04-29-1PS ~ GTDBh-B04-29-1PS	2443	4	2,44	0,00000800	0,000019544	7850	0,153	54,959
8	GTDBh-B04-29-2PS ~ GTDBh-B04-29-2PS	2443	4	2,44	0,00000800	0,000019544	7850	0,153	58,657
9	GTDBh-B04-32-1PS ~ GTDBh-B04-32-1PS	2443	4	2,44	0,00000800	0,000019544	7850	0,153	54,959
10	GTDBh-B04-32-2PS ~ GTDBh-B04-32-2PS	2443	4	2,44	0,00000800	0,000019544	7850	0,153	58,657
11	GTDBh-B04-26-1SS ~ GTDBh-B04-26-1SS	2443	4	2,44	0,00000800	0,000019544	7850	0,153	54,959
12	GTDBh-B04-26-2SS ~ GTDBh-B04-26-2SS	2443	4	2,44	0,00000800	0,000019544	7850	0,153	58,657
13	GTDBh-B04-29-1SS ~ GTDBh-B04-29-1SS	2443	4	2,44	0,00000800	0,000019544	7850	0,153	54,959
14	GTDBh-B04-29-2SS ~ GTDBh-B04-29-2SS	2443	4	2,44	0,00000800	0,000019544	7850	0,153	58,657
15	GTDBh-B04-32-1SS ~ GTDBh-B04-32-1SS	2443	4	2,44	0,00000800	0,000019544	7850	0,153	54,959
16	GTDBh-B04-32-2SS ~ GTDBh-B04-32-2SS	2443	4	2,44	0,00000800	0,000019544	7850	0,153	58,657
17	LDGh-B04 ~ LDGh-B04	6000	4	6,00	0,00000800	0,000048	7850	0,377	131,880
18	LDG-B04 ~ PD-B04-3	6000	4	6,00	0,00000800	0,000048	7850	0,377	-
19	TDB-B04-24-1PS ~ PD-B04-3,2	1767	2	1,77	0,00000450	7,9515E-06	7850	0,062	18,600
20	TDB-B04-24-2PS ~ PD-B04-2,1	1551	2	1,55	0,00000450	6,9795E-06	7850	0,055	16,116
21	TDB-B04-25-1PS ~ PD-B04-3,2	1767	2	1,77	0,00000450	7,9515E-06	7850	0,062	18,600
22	TDB-B04-25-2PS ~ PD-B04-2,1	1551	2	1,55	0,00000450	6,9795E-06	7850	0,055	16,116
23	TDB-B04-27-1PS ~ PD-B04-3,2	1767	2	1,77	0,00000450	7,9515E-06	7850	0,062	18,600
24	TDB-B04-27-2PS ~ PD-B04-2,1	1551	2	1,55	0,00000450	6,9795E-06	7850	0,055	16,116
25	TDB-B04-28-1PS ~ PD-B04-3,2	1767	2	1,77	0,00000450	7,9515E-06	7850	0,062	18,600
26	TDB-B04-28-2PS ~ PD-B04-2,1	1551	2	1,55	0,00000450	6,9795E-06	7850	0,055	16,116
27	TDB-B04-30-1PS ~ PD-B04-3,2	1767	2	1,77	0,00000450	7,9515E-06	7850	0,062	18,600
28	TDB-B04-30-2PS ~ PD-B04-2,1	1551	2	1,55	0,00000450	6,9795E-06	7850	0,055	16,116
29	TDB-B04-31-1PS ~ PD-B04-3,2	1767	2	1,77	0,00000450	7,9515E-06	7850	0,062	18,600
30	TDB-B04-31-2PS ~ PD-B04-2,1	1551	2	1,55	0,00000450	6,9795E-06	7850	0,055	16,116
31	TDB-B04-24-1SS ~ PD-B04-3,4	1767	2	1,77	0,00000450	7,9515E-06	7850	0,062	18,600
32	TDB-B04-24-2SS ~ PD-B04-4,5	1551	2	1,55	0,00000450	6,9795E-06	7850	0,055	16,116
33	TDB-B04-25-1SS ~ PD-B04-3,4	1767	2	1,77	0,00000450	7,9515E-06	7850	0,062	18,600
34	TDB-B04-25-2SS ~ PD-B04-4,5	1551	2	1,55	0,00000450	6,9795E-06	7850	0,055	16,116
35	TDB-B04-27-1SS ~ PD-B04-3,4	1767	2	1,77	0,00000450	7,9515E-06	7850	0,062	18,600
36	TDB-B04-27-2SS ~ PD-B04-4,5	1551	2	1,55	0,00000450	6,9795E-06	7850	0,055	16,116
37	TDB-B04-28-1SS ~ PD-B04-3,4	1767	2	1,77	0,00000450	7,9515E-06	7850	0,062	18,600
38	TDB-B04-28-2SS ~ PD-B04-4,5	1551	2	1,55	0,00000450	6,9795E-06	7850	0,055	16,116
39	TDB-B04-30-1SS ~ PD-B04-3,4	1767	2	1,77	0,00000450	7,9515E-06	7850	0,062	18,600
40	TDB-B04-30-2SS ~ PD-B04-4,5	1551	2	1,55	0,00000450	6,9795E-06	7850	0,055	16,116
41	TDB-B04-31-1SS ~ PD-B04-3,4	1767	2	1,77	0,00000450	7,9515E-06	7850	0,062	18,600
42	TDB-B04-31-2SS ~ PD-B04-4,5	1551	2	1,55	0,00000450	6,9795E-06	7850	0,055	16,116
43	GTDB-B04-26-1PS ~ PD-B04-3,2	2392	4	2,39	0,00000800	0,000019136	7850	0,150	-
44	GTDB-B04-26-2PS ~ PD-B04-2,1	2101	4	2,10	0,00000800	0,000016808	7850	0,132	-
45	GTDB-B04-29-1PS ~ PD-B04-3,2	2392	4	2,39	0,00000800	0,000019136	7850	0,150	-
46	GTDB-B04-29-2PS ~ PD-B04-2,1	2101	4	2,10	0,00000800	0,000016808	7850	0,132	-
47	GTDB-B04-32-1PS ~ PD-B04-3,2	2392	4	2,39	0,00000800	0,000019136	7850	0,150	-
48	GTDB-B04-32-2PS ~ PD-B04-2,1	2101	4	2,10	0,00000800	0,000016808	7850	0,132	-
49	GTDB-B04-26-1SS ~ PD-B04-3,4	2392	4	2,39	0,00000800	0,000019136	7850	0,150	-
50	GTDB-B04-26-2SS ~ PD-B04-4,5	2101	4	2,10	0,00000800	0,000016808	7850	0,132	-
51	GTDB-B04-29-1SS ~ PD-B04-3,4	2392	4	2,39	0,00000800	0,000019136	7850	0,150	-
52	GTDB-B04-29-2SS ~ PD-B04-4,5	2101	4	2,10	0,00000800	0,000016808	7850	0,132	-
53	GTDB-B04-32-1SS ~ PD-B04-3,4	2392	4	2,39	0,00000800	0,000019136	7850	0,150	-
54	GTDB-B04-32-2SS ~ PD-B04-4,5	2101	4	2,10	0,00000800	0,000016808	7850	0,132	-
TOTAL					132,09	0,000509161	0,001884329	14,792	5469,168

SUB ASSEMBLY 1 (SUB BLOCK BOTTOM)									
NO	KOMPONEN	PJG LAJU KONSUMSI LASAN (mm)	JUMLAH LAYER	PJG LAJU KONSUMSI LASAN (m)	LUAS KAMPUH (m ²)	VOLUME KAMPUH (m ³)	MJ ELEKTRODA (kg/m ³)	BERAT ISIAN LASAN (kg)	BERAT MATERIAL PELAT (kg)
		(1)	(2)	(3)	(4)	(5)=(3)*(4)	(6)	(7)=(5)*(6)	(8)
1	CG-B04 ~ PK-B04	6000	4	6,00	0,000008	0,000048	7850	0,377	-
2	POF-B04-24-1PS ~ CG-B04	600	2	0,60	0,0000045	0,0000027	7850	0,021	-
3	POF-B04-24-1PS ~ PIB-B04	246	2	0,25	0,0000045	1,107E-06	7850	0,009	-
4	GB-B04-24-PS ~ PIB-B04	1324	2	1,32	0,0000045	5,958E-06	7850	0,047	-
5	POF-B04-24-2,3PS ~ PIB-B04	1791	2	1,79	0,0000045	8,06E-06	7850	0,063	-
6	POF-B04-24-1PS ~ PK-B04	246	2	0,25	0,0000045	1,107E-06	7850	0,009	-
7	GA-B04-24 ~ PAB-B04	1324	2	1,32	0,0000045	5,958E-06	7850	0,047	-
8	POF-B04-24-2,3PS ~ PB-B04	1791	2	1,79	0,0000045	8,06E-06	7850	0,063	-
9	POF-B04-25-1PS ~ CG-B04	600	2	0,60	0,0000045	0,0000027	7850	0,021	-
10	POF-B04-25-1PS ~ PIB-B04	246	2	0,25	0,0000045	1,107E-06	7850	0,009	-
11	GB-B04-25-PS ~ PIB-B04	1324	2	1,32	0,0000045	5,958E-06	7850	0,047	-
12	POF-B04-25-2,3PS ~ PIB-B04	1791	2	1,79	0,0000045	8,06E-06	7850	0,063	-
13	POF-B04-25-1PS ~ PK-B04	246	2	0,25	0,0000045	1,107E-06	7850	0,009	-
14	GA-B04-25 ~ PAB-B04	1324	2	1,32	0,0000045	5,958E-06	7850	0,047	-
15	POF-B04-25-2,3PS ~ PAB-B04	1791	2	1,79	0,0000045	8,06E-06	7850	0,063	-
16	POF-B04-27-1PS ~ CG-B04	600	2	0,60	0,0000045	0,0000027	7850	0,021	-
17	POF-B04-27-1PS ~ PIB-B04	246	2	0,25	0,0000045	1,107E-06	7850	0,009	-
18	GB-B04-27-PS ~ PIB-B04	1324	2	1,32	0,0000045	5,958E-06	7850	0,047	-
19	POF-B04-27-2,3PS ~ PIB-B04	1791	2	1,79	0,0000045	8,06E-06	7850	0,063	-
20	POF-B04-27-1PS ~ PK-B04	246	2	0,25	0,0000045	1,107E-06	7850	0,009	-
21	GA-B04-27 ~ PAB-B04	1324	2	1,32	0,0000045	5,958E-06	7850	0,047	-
22	POF-B04-27-2,3PS ~ PAB-B04	1791	2	1,79	0,0000045	8,06E-06	7850	0,063	-
23	POF-B04-28-1PS ~ CG-B04	600	2	0,60	0,0000045	0,0000027	7850	0,021	-
24	POF-B04-28-1PS ~ PIB-B04	246	2	0,25	0,0000045	1,107E-06	7850	0,009	-
25	GB-B04-28-PS ~ PIB-B04	1324	2	1,32	0,0000045	5,958E-06	7850	0,047	-
26	POF-B04-28-2,3PS ~ PIB-B04	1791	2	1,79	0,0000045	8,06E-06	7850	0,063	-
27	POF-B04-28-1PS ~ PK-B04	246	2	0,25	0,0000045	1,107E-06	7850	0,009	-
28	GA-B04-28 ~ PAB-B04	1324	2	1,32	0,0000045	5,958E-06	7850	0,047	-
29	POF-B04-28-2,3PS ~ PAB-B04	1791	2	1,79	0,0000045	8,06E-06	7850	0,063	-
30	POF-B04-30-1PS ~ CG-B04	600	2	0,60	0,0000045	0,0000027	7850	0,021	-
31	POF-B04-30-1PS ~ PIB-B04	246	2	0,25	0,0000045	1,107E-06	7850	0,009	-
32	GB-B04-30-PS ~ PIB-B04	1324	2	1,32	0,0000045	5,958E-06	7850	0,047	-
33	POF-B04-30-2,3PS ~ PIB-B04	1791	2	1,79	0,0000045	8,06E-06	7850	0,063	-
34	POF-B04-30-1PS ~ PK-B04	246	2	0,25	0,0000045	1,107E-06	7850	0,009	-
35	GA-B04-30 ~ PAB-B04	1324	2	1,32	0,0000045	5,958E-06	7850	0,047	-
36	POF-B04-30-2,3PS ~ PAB-B04	1791	2	1,79	0,0000045	8,06E-06	7850	0,063	-
37	POF-B04-31-1PS ~ CG-B04	600	2	0,60	0,0000045	0,0000027	7850	0,021	-
38	POF-B04-31-1PS ~ PIB-B04	246	2	0,25	0,0000045	1,107E-06	7850	0,009	-
39	GB-B04-31-PS ~ PIB-B04	1324	2	1,32	0,0000045	5,958E-06	7850	0,047	-
40	POF-B04-31-2,3PS ~ PIB-B04	1791	2	1,79	0,0000045	8,06E-06	7850	0,063	-
41	POF-B04-31-1PS ~ PK-B04	246	2	0,25	0,0000045	1,107E-06	7850	0,009	-
42	GA-B04-31 ~ PAB-B04	1324	2	1,32	0,0000045	5,958E-06	7850	0,047	-
43	POF-B04-31-2,3PS ~ PAB-B04	1791	2	1,79	0,0000045	8,06E-06	7850	0,063	-
44	POF-B04-33-1PS ~ CG-B04	600	2	0,60	0,0000045	0,0000027	7850	0,021	-
45	POF-B04-33-1PS ~ PIB-B04	246	2	0,25	0,0000045	1,107E-06	7850	0,009	-
46	GB-B04-33-PS ~ PIB-B04	1324	2	1,32	0,0000045	5,958E-06	7850	0,047	-
47	POF-B04-33-2,3PS ~ PIB-B04	1791	2	1,79	0,0000045	8,06E-06	7850	0,063	-
48	POF-B04-33-1PS ~ PK-B04	246	2	0,25	0,0000045	1,107E-06	7850	0,009	-
49	GA-B04-33 ~ PAB-B04	1324	2	1,32	0,0000045	5,958E-06	7850	0,047	-
50	POF-B04-33-2,3PS ~ PAB-B04	1791	2	1,79	0,0000045	8,06E-06	7850	0,063	-
51	POF-B04-24-1SS ~ CG-B04	600	2	0,60	0,0000045	0,0000027	7850	0,021	-
52	POF-B04-24-1SS ~ PIB-B04	246	2	0,25	0,0000045	1,107E-06	7850	0,009	-
53	GB-B04-24-SS ~ PIB-B04	1324	2	1,32	0,0000045	5,958E-06	7850	0,047	-
54	POF-B04-24-2,3SS ~ PIB-B04	1791	2	1,79	0,0000045	8,06E-06	7850	0,063	-
55	POF-B04-24-1SS ~ PK-B04	246	2	0,25	0,0000045	1,107E-06	7850	0,009	-
56	GA-B04-24 ~ PAB-B04	1324	2	1,32	0,0000045	5,958E-06	7850	0,047	-
57	POF-B04-24-2,3SS ~ PAB-B04	1791	2	1,79	0,0000045	8,06E-06	7850	0,063	-
58	POF-B04-25-1SS ~ CG-B04	600	2	0,60	0,0000045	0,0000027	7850	0,021	-
59	POF-B04-25-1SS ~ PIB-B04	246	2	0,25	0,0000045	1,107E-06	7850	0,009	-
60	GB-B04-25-SS ~ PIB-B04	1324	2	1,32	0,0000045	5,958E-06	7850	0,047	-

61	POF-B04-25-2,3SS ~ PIB-B04	1791	2	1,79	0,0000045	8,06E-06	7850	0,063	-
62	POF-B04-25-1SS ~ PK-B04	246	2	0,25	0,0000045	1,107E-06	7850	0,009	-
63	GA-B04-25 ~ PAB-B04	1324	2	1,32	0,0000045	5,958E-06	7850	0,047	-
64	POF-B04-25-2,3SS ~ PAB-B04	1791	2	1,79	0,0000045	8,06E-06	7850	0,063	-
65	POF-B04-27-1SS ~ CG-B04	600	2	0,60	0,0000045	0,0000027	7850	0,021	-
66	POF-B04-27-1SS ~ PIB-B04	246	2	0,25	0,0000045	1,107E-06	7850	0,009	-
67	GB-B04-27-SS ~ PIB-B04	1324	2	1,32	0,0000045	5,958E-06	7850	0,047	-
68	POF-B04-27-2,3SS ~ PIB-B04	1791	2	1,79	0,0000045	8,06E-06	7850	0,063	-
69	POF-B04-27-1SS ~ PK-B04	246	2	0,25	0,0000045	1,107E-06	7850	0,009	-
70	GA-B04-27 ~ PAB-B04	1324	2	1,32	0,0000045	5,958E-06	7850	0,047	-
71	POF-B04-27-2,3SS ~ PAB-B04	1791	2	1,79	0,0000045	8,06E-06	7850	0,063	-
72	POF-B04-28-1SS ~ CG-B04	600	2	0,60	0,0000045	0,0000027	7850	0,021	-
73	POF-B04-28-1SS ~ PIB-B04	246	2	0,25	0,0000045	1,107E-06	7850	0,009	-
74	GB-B04-28-SS ~ PIB-B04	1324	2	1,32	0,0000045	5,958E-06	7850	0,047	-
75	POF-B04-28-2,3SS ~ PIB-B04	1791	2	1,79	0,0000045	8,06E-06	7850	0,063	-
76	POF-B04-28-1SS ~ PK-B04	246	2	0,25	0,0000045	1,107E-06	7850	0,009	-
77	GA-B04-28 ~ PAB-B04	1324	2	1,32	0,0000045	5,958E-06	7850	0,047	-
78	POF-B04-28-2,3SS ~ PAB-B04	1791	2	1,79	0,0000045	8,06E-06	7850	0,063	-
79	POF-B04-30-1SS ~ CG-B04	600	2	0,60	0,0000045	0,0000027	7850	0,021	-
80	POF-B04-30-1SS ~ PIB-B04	246	2	0,25	0,0000045	1,107E-06	7850	0,009	-

81	GB-B04-30-SS ~ PIB-B04	1324	2	1,32	0,0000045	5,958E-06	7850	0,047	-
82	POF-B04-30-2,3SS ~ PIB-B04	1791	2	1,79	0,0000045	8,06E-06	7850	0,063	-
83	POF-B04-30-1SS ~ PK-B04	246	2	0,25	0,0000045	1,107E-06	7850	0,009	-
84	GA-B04-30 ~ PAB-B04	1324	2	1,32	0,0000045	5,958E-06	7850	0,047	-
85	POF-B04-30-2,3SS ~ PAB-B04	1791	2	1,79	0,0000045	8,06E-06	7850	0,063	-
86	POF-B04-31-1SS ~ CG-B04	600	2	0,60	0,0000045	0,0000027	7850	0,021	-
87	POF-B04-31-1SS ~ PIB-B04	246	2	0,25	0,0000045	1,107E-06	7850	0,009	-
88	GB-B04-31-SS ~ PIB-B04	1324	2	1,32	0,0000045	5,958E-06	7850	0,047	-
89	POF-B04-31-2,3SS ~ PIB-B04	1791	2	1,79	0,0000045	8,06E-06	7850	0,063	-
90	POF-B04-31-1SS ~ PK-B04	246	2	0,25	0,0000045	1,107E-06	7850	0,009	-
91	GA-B04-31 ~ PAB-B04	1324	2	1,32	0,0000045	5,958E-06	7850	0,047	-
92	POF-B04-31-2,3SS ~ PAB-B04	1791	2	1,79	0,0000045	8,06E-06	7850	0,063	-
93	POF-B04-33-1SS ~ CG-B04	600	2	0,60	0,0000045	0,0000027	7850	0,021	-
94	POF-B04-33-1SS ~ PIB-B04	246	2	0,25	0,0000045	1,107E-06	7850	0,009	-
95	GB-B04-33-SS ~ PIB-B04	1324	2	1,32	0,0000045	5,958E-06	7850	0,047	-
96	POF-B04-33-2,3SS ~ PIB-B04	1791	2	1,79	0,0000045	8,06E-06	7850	0,063	-
97	POF-B04-33-1SS ~ PK-B04	246	2	0,25	0,0000045	1,107E-06	7850	0,009	-
98	GA-B04-33 ~ PAB-B04	1324	2	1,32	0,0000045	5,958E-06	7850	0,047	-
99	POF-B04-33-2,3SS ~ PAB-B04	1791	2	1,79	0,0000045	8,06E-06	7850	0,063	-
100	PSF-B04-26-1PS ~ CG-B04	800	4	0,80	0,0000008	0,0000064	7850	0,050	-

101	PSF-B04-26-1,2,3PS ~ PIB-B04	4490	4	4,49	0,0000008	3,592E-05	7850	0,282	-
102	PSF-B04-26-1,2,3PS ~ PB-B04	4490	4	4,49	0,0000008	3,592E-05	7850	0,282	-
103	PSF-B04-29-1PS ~ CG-B04	800	4	0,80	0,0000008	0,0000064	7850	0,050	-
104	PSF-B04-29-1,2,3PS ~ PIB-B04	4490	4	4,49	0,0000008	3,592E-05	7850	0,282	-
105	PSF-B04-29-1,2,3PS ~ PAB-B04	4490	4	4,49	0,0000008	3,592E-05	7850	0,282	-
106	PSF-B04-32-1PS ~ CG-B04	800	4	0,80	0,0000008	0,0000064	7850	0,050	-
107	PSF-B04-32-1,2,3PS ~ PIB-B04	4490	4	4,49	0,0000008	3,592E-05	7850	0,282	-
108	PSF-B04-32-1,2,3PS ~ PAB-B04	4490	4	4,49	0,0000008	3,592E-05	7850	0,282	-
109	PSF-B04-26-1SS ~ CG-B04	800	4	0,80	0,0000008	0,0000064	7850	0,050	-
110	PSF-B04-26-1,2,3SS ~ PIB-B04	4490	4	4,49	0,0000008	3,592E-05	7850	0,282	-
111	PSF-B04-26-1,2,3SS ~ PAB-B04	4490	4	4,49	0,0000008	3,592E-05	7850	0,282	-
112	PSF-B04-29-1SS ~ CG-B04	800	4	0,80	0,0000008	0,0000064	7850	0,050	-
113	PSF-B04-29-1,2,3SS ~ PIB-B04	4490	4	4,49	0,0000008	3,592E-05	7850	0,282	-
114	PSF-B04-29-1,2,3SS ~ PAB-B04	4490	4	4,49	0,0000008	3,592E-05	7850	0,282	-
115	PSF-B04-32-1SS ~ CG-B04	800	4	0,80	0,0000008	0,0000064	7850	0,050	-
116	PSF-B04-32-1,2,3SS ~ PIB-B04	4490	4	4,49	0,0000008	3,592E-05	7850	0,282	-
117	PSF-B04-32-1,2,3SS ~ PB-B04	4490	4	4,49	0,0000008	3,592E-05	7850	0,282	-
118	SG-B04-(26)1PS ~ PAB-B04	1,186	2	0,00	0,0000008	9,488E-09	7850	0,000	23,690
119	SG-B04-(26)1PS ~ PIB-B04	1,186	2	0,00	0,0000008	9,488E-09	7850	0,000	23,690
120	SG-B04-(26)1PS ~ POF-B04-24-2PS	1,454	2	0,00	0,0000008	1,163E-08	7850	0,000	23,690

241	SG-B04-(29)2SS ~ POF-B04-28-3SS	1,454	2	0,00	0,000008	1,163E-08	7850	0,000	23,690
242	SG-B04-(30)2SS ~ PAB-B04	1,186	2	0,00	0,000008	9,488E-09	7850	0,000	23,690
243	SG-B04-(30)2SS ~ PIB-B04	1,186	2	0,00	0,000008	9,488E-09	7850	0,000	23,690
244	SG-B04-(30)2SS ~ POF-B04-28-3SS	1,454	2	0,00	0,000008	1,163E-08	7850	0,000	23,690
245	SG-B04-(30)2SS ~ PSF-B04-29-3SS	1,454	2	0,00	0,000008	1,163E-08	7850	0,000	23,690
246	SG-B04-(31)2SS ~ PAB-B04	1,186	2	0,00	0,000008	9,488E-09	7850	0,000	23,690
247	SG-B04-(31)2SS ~ PIB-B04	1,186	2	0,00	0,000008	9,488E-09	7850	0,000	23,690
248	SG-B04-(31)2SS ~ PSF-B04-29-3SS	1,454	2	0,00	0,000008	1,163E-08	7850	0,000	23,690
249	SG-B04-(31)2SS ~ POF-B04-30-3SS	1,454	2	0,00	0,000008	1,163E-08	7850	0,000	23,690
250	SG-B04-(32)2SS ~ PAB-B04	1,186	2	0,00	0,000008	9,488E-09	7850	0,000	23,690
251	SG-B04-(32)2SS ~ PIB-B04	1,186	2	0,00	0,000008	9,488E-09	7850	0,000	23,690
252	SG-B04-(32)2SS ~ POF-B04-30-3SS	1,454	2	0,00	0,000008	1,163E-08	7850	0,000	23,690
253	SG-B04-(32)2SS ~ POF-B04-31-3SS	1,454	2	0,00	0,000008	1,163E-08	7850	0,000	23,690
254	SG-B04-(33)2SS ~ PAB-B04	1,186	2	0,00	0,000008	9,488E-09	7850	0,000	23,690
255	SG-B04-(33)2SS ~ PIB-B04	1,186	2	0,00	0,000008	9,488E-09	7850	0,000	23,690
256	SG-B04-(33)2SS ~ POF-B04-31-3SS	1,454	2	0,00	0,000008	1,163E-08	7850	0,000	23,690
257	SG-B04-(33)2SS ~ PSF-B04-32-3SS	1,454	2	0,00	0,000008	1,163E-08	7850	0,000	23,690
258	SG-B04-(34)2SS ~ PAB-B04	1,186	2	0,00	0,000008	9,488E-09	7850	0,000	23,690
259	SG-B04-(34)2SS ~ PIB-B04	1,186	2	0,00	0,000008	9,488E-09	7850	0,000	23,690
260	SG-B04-(34)2SS ~ PSF-B04-32-3SS	1,454	2	0,00	0,000008	1,163E-08	7850	0,000	23,690
261	SG-B04-(34)2SS ~ POF-B04-33-3SS	1,454	2	0,00	0,000008	1,163E-08	7850	0,000	23,690
262	PIB-B04-PS ~ PAB-B04	24	4	0,02	0,000016	3,84E-07	7850	0,003	-
263	PIB-B04-SS ~ PAB-B04	24	4	0,02	0,0000045	1,08E-07	7850	0,001	-
TOTAL				167,43	0,0017655	0,0009807		7,699	3411,295

SUB ASSEMBLY (SUB BLOCK SIDE)									
NO	KOMPONEN	PJG LAJU KONSUMSI LASAN (mm)	JUMLAH LAYER	PJG LAJU KONSUMSI LASAN (m)	LUAS KAMPUH (m ²)	VOLUME KAMPUH (m ³)	MJ ELEKTRODA (kg/m ³)	BERAT ISIAN LASAN (kg)	BERAT MATERIAL PELAT (kg)
		(1)	(2)	(3)	(4)	(5)=(3)*(4)	(6)	(7)=(5)*(6)	(8)
1	PSS-B04-PS ~ PAB-B04	6000	4	6,00	0,000016	0,000096	7850	0,754	-
2	MF-B04-24-PS ~ PSS-B04-PS	75	2	0,08	0,0000045	3,375E-07	7850	0,003	-
3	MF-B04-25-PS ~ PSS-B04-PS	75	2	0,08	0,0000045	3,375E-07	7850	0,003	-
4	MF-B04-27-PS ~ PSS-B04-PS	75	2	0,08	0,0000045	3,375E-07	7850	0,003	-
5	MF-B04-28-PS ~ PSS-B04-PS	75	2	0,08	0,0000045	3,375E-07	7850	0,003	-
6	MF-B04-30-PS ~ PSS-B04-PS	75	2	0,08	0,0000045	3,375E-07	7850	0,003	-
7	MF-B04-31-PS ~ PSS-B04-PS	75	2	0,08	0,0000045	3,375E-07	7850	0,003	-
8	MF-B04-33-PS ~ PSS-B04-PS	75	2	0,08	0,0000045	3,375E-07	7850	0,003	-
9	PSS-B04-SS ~ PAB-B04	6000	4	6,00	0,000016	0,000096	7850	0,754	-
10	MF-B04-24-SS ~ PSS-B04-SS	75	2	0,08	0,0000045	3,375E-07	7850	0,003	-
11	MF-B04-25-SS ~ PSS-B04-SS	75	2	0,08	0,0000045	3,375E-07	7850	0,003	-
12	MF-B04-27-SS ~ PSS-B04-SS	75	2	0,08	0,0000045	3,375E-07	7850	0,003	-
13	MF-B04-28-SS ~ PSS-B04-SS	75	2	0,08	0,0000045	3,375E-07	7850	0,003	-
14	MF-B04-30-SS ~ PSS-B04-SS	75	2	0,08	0,0000045	3,375E-07	7850	0,003	-
15	MF-B04-31-SS ~ PSS-B04-SS	75	2	0,08	0,0000045	3,375E-07	7850	0,003	-
16	MF-B04-33-SS ~ PSS-B04-SS	75	2	0,08	0,0000045	3,375E-07	7850	0,003	-
17	WF-B04-26-PS ~ PAB-B04	150	4	0,15	0,000008	0,000012	7850	0,009	-
18	WF-B04-29-PS ~ PAB-B04	150	4	0,15	0,000008	0,000012	7850	0,009	-
19	WF-B04-32-PS ~ PAB-B04	150	4	0,15	0,000008	0,000012	7850	0,009	-
20	WF-B04-26-PS ~ PIB-B04	499	4	0,50	0,000008	3,992E-06	7850	0,031	-

21	WF-B04-29-PS ~ PIB-B04	499	4	0,50	0,000008	3,992E-06	7850	0,031	-
22	WF-B04-32-PS ~ PIB-B04	499	4	0,50	0,000008	3,992E-06	7850	0,031	-
23	WF-B04-26-SS ~ PAB-B04	150	4	0,15	0,000008	0,000012	7850	0,009	-
24	WF-B04-29-SS ~ PAB-B04	150	4	0,15	0,000008	0,000012	7850	0,009	-
25	WF-B04-32-SS ~ PAB-B04	150	4	0,15	0,000008	0,000012	7850	0,009	-
26	WF-B04-26-SS ~ PIB-B04	499	4	0,50	0,000008	3,992E-06	7850	0,031	-
27	WF-B04-29-SS ~ PIB-B04	499	4	0,50	0,000008	3,992E-06	7850	0,031	-
28	WF-B04-32-SS ~ PIB-B04	499	4	0,50	0,000008	3,992E-06	7850	0,031	-
29	BCMF-B04-24-PS ~ MF-B04-24-PS	225	2	0,23	0,0000045	1,013E-06	7850	0,008	-
30	BCMF-B04-25-PS ~ MF-B04-25-PS	225	2	0,23	0,0000045	1,013E-06	7850	0,008	-

31	BCMF-B04-27-PS ~ MF-B04-27-PS	225	2	0,23	0,0000045	1,013E-06	7850	0,008	-
32	BCMF-B04-28-PS ~ MF-B04-28-PS	225	2	0,23	0,0000045	1,013E-06	7850	0,008	-
33	BCMF-B04-30-PS ~ MF-B04-30-PS	225	2	0,23	0,0000045	1,013E-06	7850	0,008	-
34	BCMF-B04-31-PS ~ MF-B04-31-PS	225	2	0,23	0,0000045	1,013E-06	7850	0,008	-
35	BCMF-B04-33-PS ~ MF-B04-33-PS	225	2	0,23	0,0000045	1,013E-06	7850	0,008	-
36	BCMF-B04-24-SS ~ MF-B04-24-SS	225	2	0,23	0,0000045	1,013E-06	7850	0,008	-
37	BCMF-B04-25-SS ~ MF-B04-25-SS	225	2	0,23	0,0000045	1,013E-06	7850	0,008	-
38	BCMF-B04-27-SS ~ MF-B04-27-SS	225	2	0,23	0,0000045	1,013E-06	7850	0,008	-
39	BCMF-B04-28-SS ~ MF-B04-28-SS	225	2	0,23	0,0000045	1,013E-06	7850	0,008	-
40	BCMF-B04-30-SS ~ MF-B04-30-SS	225	2	0,23	0,0000045	1,013E-06	7850	0,008	-
41	BCMF-B04-31-SS ~ MF-B04-31-SS	225	2	0,23	0,0000045	1,013E-06	7850	0,008	-
42	BCMF-B04-33-SS ~ MF-B04-33-SS	225	2	0,23	0,0000045	1,013E-06	7850	0,008	-
43	BCMF-B04-24-PS ~ PIB-B04	257	2	0,26	0,0000045	1,157E-06	7850	0,009	2,346
44	BCMF-B04-25-PS ~ PIB-B04	257	2	0,26	0,0000045	1,157E-06	7850	0,009	2,346
45	BCMF-B04-27-PS ~ PIB-B04	257	2	0,26	0,0000045	1,157E-06	7850	0,009	2,346
46	BCMF-B04-28-PS ~ PIB-B04	257	2	0,26	0,0000045	1,157E-06	7850	0,009	2,346
47	BCMF-B04-30-PS ~ PIB-B04	257	2	0,26	0,0000045	1,157E-06	7850	0,009	2,346
48	BCMF-B04-31-PS ~ PIB-B04	257	2	0,26	0,0000045	1,157E-06	7850	0,009	2,346
49	BCMF-B04-33-PS ~ PIB-B04	257	2	0,26	0,0000045	1,157E-06	7850	0,009	2,346
50	BCMF-B04-24-SS ~ PIB-B04	257	2	0,26	0,0000045	1,157E-06	7850	0,009	2,346
51	BCMF-B04-25-SS ~ PIB-B04	257	2	0,26	0,0000045	1,157E-06	7850	0,009	2,346
52	BCMF-B04-27-SS ~ PIB-B04	257	2	0,26	0,0000045	1,157E-06	7850	0,009	2,346
53	BCMF-B04-28-SS ~ PIB-B04	257	2	0,26	0,0000045	1,157E-06	7850	0,009	2,346
54	BCMF-B04-30-SS ~ PIB-B04	257	2	0,26	0,0000045	1,157E-06	7850	0,009	2,346
55	BCMF-B04-31-SS ~ PIB-B04	257	2	0,26	0,0000045	1,157E-06	7850	0,009	2,346
56	BCMF-B04-33-SS ~ PIB-B04	257	2	0,26	0,0000045	1,157E-06	7850	0,009	2,346
TOTAL				23,69	0,000317	0,0002582		2,027	32,848

SUB ASSEMBLY 3 (SUB BLOCK LONGITUDINAL BULKHEAD)									
NO	KOMPONEN	PJG LAJU KONSUMSI LASAN (mm)	JUMLAH LAYER	PJG LAJU KONSUMSI LASAN (m)	LUAS KAMPUH (m ²)	VOLUME KAMPUH (m ³)	MJ ELEKTRODA (kg/m ³)	BERAT ISIAN LASAN (kg)	BERAT MATERIAL PELAT (kg)
		(1)	(2)	(3)	(4)	(5)=(3)*(4)	(6)	(7)=(5)*(6)	(8)
1	PLB-B04-PS ~ PIB-B04	6000	4	6,00	0,000008	0,000048		0,377	-
2	WF-B04-26-PS ~ PIB-B04	503	4	0,50	0,000008	0,00004024		0,032	-
3	WF-B04-29-PS ~ PIB-B04	503	4	0,50	0,000008	0,00004024		0,032	-
4	WF-B04-32-PS ~ PIB-B04	503	4	0,50	0,000008	0,00004024		0,032	-
5	WF-B04-26-SS ~ PIB-B04	503	4	0,50	0,000008	0,00004024		0,032	-
6	WF-B04-29-SS ~ PIB-B04	503	4	0,50	0,000008	0,00004024		0,032	-
7	WF-B04-32-SS ~ PIB-B04	503	4	0,50	0,000008	0,00004024		0,032	-
8	BCMF-B04-24-PS ~ MF-B04-24-PS	225	2	0,23	0,0000045	1,0125E-06		0,008	-
9	BCMF-B04-25-PS ~ MF-B04-25-PS	225	2	0,23	0,0000045	1,0125E-06		0,008	-
10	BCMF-B04-27-PS ~ MF-B04-27-PS	225	2	0,23	0,0000045	1,0125E-06		0,008	-
11	BCMF-B04-28-PS ~ MF-B04-28-PS	225	2	0,23	0,0000045	1,0125E-06		0,008	-
12	BCMF-B04-30-PS ~ MF-B04-30-PS	225	2	0,23	0,0000045	1,0125E-06		0,008	-
13	BCMF-B04-31-PS ~ MF-B04-31-PS	225	2	0,23	0,0000045	1,0125E-06		0,008	-
14	BCMF-B04-33-PS ~ MF-B04-33-PS	225	2	0,23	0,0000045	1,0125E-06		0,008	-
15	BCMF-B04-24-SS ~ MF-B04-24-SS	225	2	0,23	0,0000045	1,0125E-06		0,008	-
16	BCMF-B04-25-SS ~ MF-B04-25-SS	225	2	0,23	0,0000045	1,0125E-06		0,008	-
17	BCMF-B04-27-SS ~ MF-B04-27-SS	225	2	0,23	0,0000045	1,0125E-06		0,008	-
18	BCMF-B04-28-SS ~ MF-B04-28-SS	225	2	0,23	0,0000045	1,0125E-06		0,008	-
19	BCMF-B04-30-SS ~ MF-B04-30-SS	225	2	0,23	0,0000045	1,0125E-06		0,008	-
20	BCMF-B04-31-SS ~ MF-B04-31-SS	225	2	0,23	0,0000045	1,0125E-06	7850	0,008	-
21	BCMF-B04-33-SS ~ MF-B04-33-SS	225	2	0,23	0,0000045	1,0125E-06		0,008	-
22	BCMF-B04-24-PS ~ PIB-B04	257	2	0,26	0,0000045	1,1565E-06		0,009	2,346
23	BCMF-B04-25-PS ~ PIB-B04	257	2	0,26	0,0000045	1,1565E-06		0,009	2,346
24	BCMF-B04-27-PS ~ PIB-B04	257	2	0,26	0,0000045	1,1565E-06		0,009	2,346
25	BCMF-B04-28-PS ~ PIB-B04	257	2	0,26	0,0000045	1,1565E-06		0,009	2,346
26	BCMF-B04-30-PS ~ PIB-B04	257	2	0,26	0,0000045	1,1565E-06		0,009	2,346
27	BCMF-B04-31-PS ~ PIB-B04	257	2	0,26	0,0000045	1,1565E-06		0,009	2,346
28	BCMF-B04-33-PS ~ PIB-B04	257	2	0,26	0,0000045	1,1565E-06		0,009	2,346
29	BCMF-B04-24-SS ~ PIB-B04	257	2	0,26	0,0000045	1,1565E-06		0,009	2,346
30	BCMF-B04-25-SS ~ PIB-B04	257	2	0,26	0,0000045	1,1565E-06		0,009	2,346
31	BCMF-B04-27-SS ~ PIB-B04	257	2	0,26	0,0000045	1,1565E-06		0,009	2,346
32	BCMF-B04-28-SS ~ PIB-B04	257	2	0,26	0,0000045	1,1565E-06		0,009	2,346
33	BCMF-B04-30-SS ~ PIB-B04	257	2	0,26	0,0000045	1,1565E-06		0,009	2,346
34	BCMF-B04-31-SS ~ PIB-B04	257	2	0,26	0,0000045	1,1565E-06		0,009	2,346
35	BCMF-B04-33-SS ~ PIB-B04	257	2	0,26	0,0000045	1,1565E-06		0,009	2,346
36	PLB-B04-SS ~ PIB-B04	6000	4	6,00	0,000008	0,000048		0,377	-
TOTAL				21,77	0,00019	0,00015051		1,182	32,848

SUB ASSEMBLY 4 (SUB BLOCK DECK)									
NO	KOMPONEN	PJG LAJU KONSUMSI LASAN (mm)	JUMLAH LAYER	PJG LAJU KONSUMSI LASAN (m)	LUAS KAMPUH (m ²)	VOLUME KAMPUH (m ³)	MJ ELEKTRODA (kg/m ³)	BERAT ISIAN LASAN (kg)	BERAT MATERIAL PELAT (kg)
		(1)	(2)	(3)	(4)	(5)=(3)*(4)	(6)	(7)=(5)*(6)	(8)
1	GTDB-B04-26-1PS ~ LDG-B04-PS	256,00	4	0,26	0,000008	0,00000205	7850	0,016	-
2	GTDB-B04-29-1PS ~ LDG-B04-PS	256,00	4	0,26	0,000008	0,00000205	7850	0,016	-
3	GTDB-B04-32-1PS ~ LDG-B04-PS	256,00	4	0,26	0,000008	0,00000205	7850	0,016	-
4	GTDB-B04-26-1SS ~ LDG-B04-SS	256,00	4	0,26	0,000008	0,00000205	7850	0,016	-
5	GTDB-B04-29-1SS ~ LDG-B04-SS	256,00	4	0,26	0,000008	0,00000205	7850	0,016	-
6	GTDB-B04-32-1SS ~ LDG-B04-SS	256,00	4	0,26	0,000008	0,00000205	7850	0,016	-
7	GTDB-B04-26-1PS ~ PLB-B04-PS	504,00	4	0,50	0,000008	0,00000403	7850	0,032	-
8	GTDB-B04-29-1PS ~ PLB-B04-PS	504,00	4	0,50	0,000008	0,00000403	7850	0,032	-
9	GTDB-B04-32-1PS ~ PLB-B04-PS	504,00	4	0,50	0,000008	0,00000403	7850	0,032	-
10	GTDB-B04-26-1SS ~ PLB-B04-SS	504,00	4	0,50	0,000008	0,00000403	7850	0,032	-
11	GTDB-B04-29-1SS ~ PLB-B04-SS	504,00	4	0,50	0,000008	0,00000403	7850	0,032	-
12	GTDB-B04-32-1SS ~ PLB-B04-SS	504,00	4	0,50	0,000008	0,00000403	7850	0,032	-
13	GTDB-B04-26-2PS ~ PLB-B04-PS	755,00	4	0,76	0,000008	0,00000604	7850	0,047	-
14	GTDB-B04-29-2PS ~ PLB-B04-PS	755,00	4	0,76	0,000008	0,00000604	7850	0,047	-
15	GTDB-B04-32-2PS ~ PLB-B04-PS	755,00	4	0,76	0,000008	0,00000604	7850	0,047	-
16	GTDB-B04-26-2SS ~ PLB-B04-SS	755,00	4	0,76	0,000008	0,00000604	7850	0,047	-
17	GTDB-B04-29-2SS ~ PLB-B04-SS	755,00	4	0,76	0,000008	0,00000604	7850	0,047	-
18	GTDB-B04-32-2SS ~ PLB-B04-SS	755,00	4	0,76	0,000008	0,00000604	7850	0,047	-
19	GTDB-B04-26-2PS ~ PSS-B04-PS	755,00	4	0,76	0,000008	0,00000604	7850	0,047	-
20	GTDB-B04-29-2PS ~ PSS-B04-PS	755,00	4	0,76	0,000008	0,00000604	7850	0,047	-
21	GTDB-B04-32-2PS ~ PSS-B04-PS	755,00	4	0,76	0,000008	0,00000604	7850	0,047	-
22	GTDB-B04-26-2SS ~ PSS-B04-SS	755,00	4	0,76	0,000008	0,00000604	7850	0,047	-
23	GTDB-B04-29-2SS ~ PSS-B04-SS	755,00	4	0,76	0,000008	0,00000604	7850	0,047	-
24	GTDB-B04-32-2SS ~ PSS-B04-SS	755,00	4	0,76	0,000008	0,00000604	7850	0,047	-
25	TDB-B04-24-1PS ~ LDG-B04	293,00	1	0,29	0,0000045	0,00000132	7850	0,010	-
26	TDB-B04-25-1PS ~ LDG-B04	293,00	1	0,29	0,0000045	0,00000132	7850	0,010	-
27	TDB-B04-27-1PS ~ LDG-B04	293,00	1	0,29	0,0000045	0,00000132	7850	0,010	-
28	TDB-B04-28-1PS ~ LDG-B04	293,00	1	0,29	0,0000045	0,00000132	7850	0,010	-
29	TDB-B04-30-1PS ~ LDG-B04	293,00	1	0,29	0,0000045	0,00000132	7850	0,010	-
30	TDB-B04-31-1PS ~ LDG-B04	293,00	1	0,29	0,0000045	0,00000132	7850	0,010	-
31	TDB-B04-33-1PS ~ LDG-B04	293,00	1	0,29	0,0000045	0,00000132	7850	0,010	-
32	TDB-B04-24-1SS ~ LDG-B04	293,00	1	0,29	0,0000045	0,00000132	7850	0,010	-
33	TDB-B04-25-1SS ~ LDG-B04	293,00	1	0,29	0,0000045	0,00000132	7850	0,010	-
34	TDB-B04-27-1SS ~ LDG-B04	293,00	1	0,29	0,0000045	0,00000132	7850	0,010	-
35	TDB-B04-28-1SS ~ LDG-B04	293,00	1	0,29	0,0000045	0,00000132	7850	0,010	-
36	TDB-B04-30-1SS ~ LDG-B04	293,00	1	0,29	0,0000045	0,00000132	7850	0,010	-
37	TDB-B04-31-1SS ~ LDG-B04	293,00	1	0,29	0,0000045	0,00000132	7850	0,010	-
38	TDB-B04-33-1SS ~ LDG-B04	293,00	1	0,29	0,0000045	0,00000132	7850	0,010	-
39	BCTDB-B04-24-1PS ~ PLB-B04	509,00	1	0,51	0,0000045	0,00000229	7850	0,018	2,346
40	BCTDB-B04-25-1PS ~ PLB-B04	509,00	1	0,51	0,0000045	0,00000229	7850	0,018	2,346
41	BCTDB-B04-27-1PS ~ PLB-B04	509,00	1	0,51	0,0000045	0,00000229	7850	0,018	2,346
42	BCTDB-B04-28-1PS ~ PLB-B04	509,00	1	0,51	0,0000045	0,00000229	7850	0,018	2,346
43	BCTDB-B04-30-1PS ~ PLB-B04	509,00	1	0,51	0,0000045	0,00000229	7850	0,018	2,346
44	BCTDB-B04-31-1PS ~ PLB-B04	509,00	1	0,51	0,0000045	0,00000229	7850	0,018	2,346
45	BCTDB-B04-33-1PS ~ PLB-B04	509,00	1	0,51	0,0000045	0,00000229	7850	0,018	2,346
46	BCTDB-B04-24-1SS ~ PLB-B04	509,00	1	0,51	0,0000045	0,00000229	7850	0,018	2,346
47	BCTDB-B04-25-1SS ~ PLB-B04	509,00	1	0,51	0,0000045	0,00000229	7850	0,018	2,346
48	BCTDB-B04-27-1SS ~ PLB-B04	509,00	1	0,51	0,0000045	0,00000229	7850	0,018	2,346
49	BCTDB-B04-28-1SS ~ PLB-B04	509,00	1	0,51	0,0000045	0,00000229	7850	0,018	2,346
50	BCTDB-B04-30-1SS ~ PLB-B04	509,00	1	0,51	0,0000045	0,00000229	7850	0,018	2,346
51	BCTDB-B04-31-1SS ~ PLB-B04	509,00	1	0,51	0,0000045	0,00000229	7850	0,018	2,346
52	BCTDB-B04-33-1SS ~ PLB-B04	509,00	1	0,51	0,0000045	0,00000229	7850	0,018	2,346
53	BCTDB-B04-24-2PS ~ PLB-B04	509,00	1	0,51	0,0000045	0,00000229	7850	0,018	2,346
54	BCTDB-B04-25-2PS ~ MF-B04	771,00	1	0,77	0,0000045	0,00000347	7850	0,027	2,346
55	BCTDB-B04-27-2PS ~ MF-B04	771,00	1	0,77	0,0000045	0,00000347	7850	0,027	2,346
56	BCTDB-B04-28-2PS ~ MF-B04	771,00	1	0,77	0,0000045	0,00000347	7850	0,027	2,346
57	BCTDB-B04-30-2PS ~ MF-B04	771,00	1	0,77	0,0000045	0,00000347	7850	0,027	2,346
58	BCTDB-B04-31-2PS ~ MF-B04	771,00	1	0,77	0,0000045	0,00000347	7850	0,027	2,346
59	BCTDB-B04-33-2PS ~ MF-B04	771,00	1	0,77	0,0000045	0,00000347	7850	0,027	2,346
60	BCTDB-B04-24-2SS ~ MF-B04	771,00	1	0,77	0,0000045	0,00000347	7850	0,027	2,346

61	BCTDB-B04-25-2SS ~ MF-B04	771,00	1	0,77	0,0000045	0,00000347	7850	0,027	2,346
62	BCTDB-B04-27-2SS ~ MF-B04	771,00	1	0,77	0,0000045	0,00000347	7850	0,027	2,346
63	BCTDB-B04-28-2SS ~ MF-B04	771,00	1	0,77	0,0000045	0,00000347	7850	0,027	2,346
64	BCTDB-B04-30-2SS ~ MF-B04	771,00	1	0,77	0,0000045	0,00000347	7850	0,027	2,346
65	BCTDB-B04-31-2SS ~ MF-B04	771,00	1	0,77	0,0000045	0,00000347	7850	0,027	2,346
66	BCTDB-B04-33-2SS ~ MF-B04	771,00	1	0,77	0,0000045	0,00000347	7850	0,027	2,346
67	BCTDB-B04-24-2PS ~ MF-B04	771,00	1	0,77	0,0000045	0,00000347	7850	0,027	2,346
68	BCTDB-B04-25-2PS ~ MF-B04	771,00	1	0,77	0,0000045	0,00000347	7850	0,027	2,346
69	BCTDB-B04-27-2PS ~ MF-B04	771,00	1	0,77	0,0000045	0,00000347	7850	0,027	2,346
70	BCTDB-B04-28-2PS ~ MF-B04	771,00	1	0,77	0,0000045	0,00000347	7850	0,027	2,346
71	BCTDB-B04-30-2PS ~ MF-B04	771,00	1	0,77	0,0000045	0,00000347	7850	0,027	2,346
72	BCTDB-B04-31-2PS ~ MF-B04	771,00	1	0,77	0,0000045	0,00000347	7850	0,027	2,346
73	BCTDB-B04-33-2PS ~ MF-B04	771,00	1	0,77	0,0000045	0,00000347	7850	0,027	2,346
74	BCTDB-B04-24-2SS ~ MF-B04	771,00	1	0,77	0,0000045	0,00000347	7850	0,027	2,346
75	BCTDB-B04-25-2SS ~ MF-B04	771,00	1	0,77	0,0000045	0,00000347	7850	0,027	2,346
76	BCTDB-B04-27-2SS ~ MF-B04	771,00	1	0,77	0,0000045	0,00000347	7850	0,027	2,346
77	BCTDB-B04-28-2SS ~ MF-B04	771,00	1	0,77	0,0000045	0,00000347	7850	0,027	2,346
78	BCTDB-B04-30-2SS ~ MF-B04	771,00	1	0,77	0,0000045	0,00000347	7850	0,027	2,346
79	BCTDB-B04-31-2SS ~ MF-B04	771,00	1	0,77	0,0000045	0,00000347	7850	0,027	2,346
80	BCTDB-B04-33-2SS ~ MF-B04	771,00	1	0,77	0,0000045	0,00000347	7850	0,027	2,346

81	DPP-B04-1 ~ IB-B04	389,36	1	0,39	0,000018	0,00000701	7850	0,055	1,611
82	DPP-B04-1 ~ LDG-B04	389,36	1	0,39	0,000018	0,00000701	7850	0,055	1,611
83	BP-B04-1 ~ DPPIB-B04-1	314,00	1	0,31	0,000018	0,00000565	7850	0,044	110,921
84	BCBP-B04-1 ~ BP-B04-1	127,00	2	0,13	0,0000045	0,00000057	7850	0,004	0,49242175
85	BCBP-B04-1 ~ IB-B04	81,00	2	0,08	0,0000045	0,00000036	7850	0,003	-
86	BCBP-B04-2 ~ BP-B04-1	127,00	2	0,13	0,0000045	0,00000057	7850	0,004	0,49242175
87	BCBP-B04-2 ~ IB-B04	81,00	2	0,08	0,0000045	0,00000036	7850	0,003	-
88	BCBP-B04-3 ~ BP-B04-1	127,00	2	0,13	0,0000045	0,00000057	7850	0,004	0,49242175
89	BCBP-B04-3 ~ IB-B04	81,00	2	0,08	0,0000045	0,00000036	7850	0,003	-
90	BCBP-B04-4 ~ BP-B04-1	127,00	2	0,13	0,0000045	0,00000057	7850	0,004	0,49242175
91	BCBP-B04-4 ~ IB-B04	81,00	2	0,08	0,0000045	0,00000036	7850	0,003	-
92	BCBP-B04-1 ~ BP-B04-1	127,00	2	0,13	0,0000045	0,00000057	7850	0,004	0,49242175
93	BCBP-B04-1 ~ LDG-B04	81,00	2	0,08	0,0000045	0,00000036	7850	0,003	-
94	BCBP-B04-2 ~ BP-B04-1	127,00	2	0,13	0,0000045	0,00000057	7850	0,004	0,49242175
95	BCBP-B04-2 ~ GTDB-B04-28-1PS	81,00	2	0,08	0,0000045	0,00000036	7850	0,003	-
96	BCBP-B04-3 ~ BP-B04-1	127,00	2	0,13	0,0000045	0,00000057	7850	0,004	0,49242175
97	BCBP-B04-3 ~ GTDB-B04-28-1SS	81,00	2	0,08	0,0000045	0,00000036	7850	0,003	-
98	BCBP-B04-4 ~ BP-B04-1	127,00	2	0,13	0,0000045	0,00000057	7850	0,004	0,49242175
99	BCBP-B04-4 ~ LDG-B04	81,00	2	0,08	0,0000045	0,00000036	7850	0,003	-
100	BP-B04-1 ~ DPPLDG-B04	389,36	1	0,39	0,000018	0,00000701	7850	0,055	110,921

101	DPP-B04-2 ~ IB-B04	389,36	1	0,39	0,000018	0,00000701	7850	0,055	1,611
102	DPP-B04-2 ~ LDG-B04	389,36	1	0,39	0,000018	0,00000701	7850	0,055	1,611
103	BP-B04-2 ~ DPPIB-B04-2	314,00	1	0,31	0,000018	0,00000565	7850	0,044	110,921
104	BCBP-B04-1 ~ BP-B04-2	127,00	2	0,13	0,0000045	0,00000057	7850	0,004	0,49242175
105	BCBP-B04-1 ~ IB-B04	81,00	2	0,08	0,0000045	0,00000036	7850	0,003	-
106	BCBP-B04-2 ~ BP-B04-2	127,00	2	0,13	0,0000045	0,00000057	7850	0,004	0,49242175
107	BCBP-B04-2 ~ IB-B04	81,00	2	0,08	0,0000045	0,00000036	7850	0,003	-
108	BCBP-B04-3 ~ BP-B04-2	127,00	2	0,13	0,0000045	0,00000057	7850	0,004	0,49242175
109	BCBP-B04-3 ~ IB-B04	81,00	2	0,08	0,0000045	0,00000036	7850	0,003	-
110	BCBP-B04-4 ~ BP-B04-2	127,00	2	0,13	0,0000045	0,00000057	7850	0,004	0,49242175
111	BCBP-B04-4 ~ IB-B04	81,00	2	0,08	0,0000045	0,00000036	7850	0,003	-
112	BCBP-B04-1 ~ BP-B04-2	127,00	2	0,13	0,0000045	0,00000057	7850	0,004	0,49242175
113	BCBP-B04-1 ~ LDG-B04	81,00	2	0,08	0,0000045	0,00000036	7850	0,003	-
114	BCBP-B04-2 ~ BP-B04-2	127,00	2	0,13	0,0000045	0,00000057	7850	0,004	0,49242175
115	BCBP-B04-2 ~ GTDB-B04-28-1PS	81,00	2	0,08	0,0000045	0,00000036	7850	0,003	-
116	BCBP-B04-3 ~ BP-B04-2	127,00	2	0,13	0,0000045	0,00000057	7850	0,004	0,49242175
117	BCBP-B04-3 ~ GTDB-B04-28-1SS	81,00	2	0,08	0,0000045	0,00000036	7850	0,003	-
118	BCBP-B04-4 ~ BP-B04-2	127,00	2	0,13	0,0000045	0,00000057	7850	0,004	0,49242175
119	BCBP-B04-4 ~ LDG-B04	81,00	2	0,08	0,0000045	0,00000036	7850	0,003	-
120	BP-B04-2 ~ DPPLDG-B04	389,36	1	0,39	0,000018	0,00000701	7850	0,055	110,921

121	DPP-B04-3 ~ IB-B04	389,36	1	0,39	0,000018	0,00000701	7850	0,055	1,611
122	DPP-B04-3 ~ LDG-B04	389,36	1	0,39	0,000018	0,00000701	7850	0,055	1,611
123	BP-B04-3 ~ DPPIB-B04-3	314,00	1	0,31	0,000018	0,00000565	7850	0,044	110,921
124	BCBP-B04-1 ~ BP-B04-3	127,00	2	0,13	0,0000045	0,00000057	7850	0,004	0,49242175
125	BCBP-B04-1 ~ IB-B04	81,00	2	0,08	0,0000045	0,00000036	7850	0,003	-
126	BCBP-B04-2 ~ BP-B04-3	127,00	2	0,13	0,0000045	0,00000057	7850	0,004	0,49242175
127	BCBP-B04-2 ~ IB-B04	81,00	2	0,08	0,0000045	0,00000036	7850	0,003	-
128	BCBP-B04-3 ~ BP-B04-3	127,00	2	0,13	0,0000045	0,00000057	7850	0,004	0,49242175
129	BCBP-B04-3 ~ IB-B04	81,00	2	0,08	0,0000045	0,00000036	7850	0,003	-
130	BCBP-B04-4 ~ BP-B04-3	127,00	2	0,13	0,0000045	0,00000057	7850	0,004	0,49242175
131	BCBP-B04-4 ~ IB-B04	81,00	2	0,08	0,0000045	0,00000036	7850	0,003	-
132	BCBP-B04-1 ~ BP-B04-3	127,00	2	0,13	0,0000045	0,00000057	7850	0,004	0,49242175
133	BCBP-B04-1 ~ LDG-B04	81,00	2	0,08	0,0000045	0,00000036	7850	0,003	-
134	BCBP-B04-2 ~ BP-B04-3	127,00	2	0,13	0,0000045	0,00000057	7850	0,004	0,49242175
135	BCBP-B04-2 ~ GTDB-B04-28-1PS	81,00	2	0,08	0,0000045	0,00000036	7850	0,003	-
136	BCBP-B04-3 ~ BP-B04-3	127,00	2	0,13	0,0000045	0,00000057	7850	0,004	0,49242175
137	BCBP-B04-3 ~ GTDB-B04-28-1SS	81,00	2	0,08	0,0000045	0,00000036	7850	0,003	-
138	BCBP-B04-4 ~ BP-B04-3	127,00	2	0,13	0,0000045	0,00000057	7850	0,004	0,49242175
139	BCBP-B04-4 ~ LDG-B04	81,00	2	0,08	0,0000045	0,00000036	7850	0,003	-
140	BP-B04-4 ~ DPPLDG-B04	389,36	1	0,39	0,000018	0,00000701	7850	0,055	110,921
TOTAL				55,61	0,000876	0,00035795		2,810	785,551

Lampiran 1. 4 Tabel Hasil Perhitungan Berat Isian Las Blok 03

NO	PANEL PEKERJAAN	LAJU KONSUMSI (m)	VOLUME LASAN (m ³)	MASSA JENIS ELEKTRODA (kg/m ³)	BERAT ISIAN LAS (kg)
1	PANEL 1	36	0,00096	7850	7,544
2	PANEL 2	16,01	0,00026		2,010
3	PANEL 3	48	0,00228		17,931
4	PANEL 4	47,66	0,00059		4,640
5	PANEL 5	31,46	0,00016		1,229
6	PANEL 6	146,31	0,00153		12,046
7	SUB ASSEMBLY 1	205,43	0,00163		12,815
8	SUB ASSEMBLY 2	20,54	0,00024		1,873
9	SUB ASSEMBLY 3	42,53	0,00033		2,586
TOTAL					62,673

Lampiran 1. 5 Lampiran 5 Tabel Hasil Perhitungan Berat Isian Las Blok 04

NO	PANEL PEKERJAAN	LAJU KONSUMSI (m)	VOLUME LASAN (m ³)	MASSA JENIS ELEKTRODA (kg/m ³)	BERAT ISIAN LAS (kg)
1	PANEL 1	30	0,00078	7850	6,111
2	PANEL 2	0,00	0,00034		2,677
3	PANEL 3	48	0,00239		18,788
4	PANEL 4	31,54	0,00019		1,517
5	PANEL 5	32,89	0,00020		1,589
6	PANEL 6	132,09	0,00188		14,792
7	SUB ASSEMBLY 1	167,43	0,00098		7,699
8	SUB ASSEMBLY 2	23,69	0,00026		2,027
9	SUB ASSEMBLY 3	21,77	0,00015		1,182
10	SUB ASSEMBLY 4	55,61	0,00036		2,810
TOTAL					59,191

Lampiran 1. 6 Tabel Berat Kebutuhan Penyediaan Elektroda Pada Pekerjaan Blok 03

NO	PANEL PEKERJAAN	LAJU KONSUMSI (m)	VOLUME LASAN (m ³)	MASSA JENIS ELEKTRODA kg/m ³	BERAT ISIAN LAS (kg)	NILAI EFISIENSI	BERAT KEBUTUHAN ELEKTRODA (kg)
1	PANEL 1	36	0,00096	7850	7,544	0,55	13,7162722
2	PANEL 2	16,01	0,00026		2,010		3,655188364
3	PANEL 3	48	0,00228		17,931		32,60112136
4	PANEL 4	47,66	0,00059		4,640		8,436593173
5	PANEL 5	31,46	0,00016		1,229		2,233639
6	PANEL 6	146,31	0,00153		12,046		21,90201683
7	SUB ASSEMBLY 1	205,43	0,00163		12,815		23,29937091
8	SUB ASSEMBLY 2	20,54	0,00024		1,873		3,40533
9	SUB ASSEMBLY 3	42,53	0,00033		2,586		4,701093818
TOTAL					62,673		113,9506257

Lampiran 1. 7 Tabel Berat Kebutuhan Penyediaan Elektroda Pada Pekerjaan Blok 04

NO	PANEL PEKERJAAN	LAJU KONSUMSI (m)	VOLUME LASAN (m ³)	MASSA JENIS ELEKTRODA kg/m ³	BERAT ISIAN LAS (kg)	NILAI EFISIENSI	BERAT KEBUTUHAN ELEKTRODA (kg)
1	PANEL 1	30	0,00078	7850	6,111	0,55	11,11003594
2	PANEL 2	0,00	0,00034		2,677	0,55	4,867829473
3	PANEL 3	48	0,00239		18,788	0,55	34,16077364
4	PANEL 4	31,54	0,00019		1,517	0,55	2,757619364
5	PANEL 5	32,89	0,00020		1,589	0,55	2,889285273
6	PANEL 6	132,09	0,00188		14,792	0,55	26,89451105
7	SUB ASSEMBLY 1	167,43	0,00098		7,699	0,55	13,99781513
8	SUB ASSEMBLY 2	23,69	0,00026		2,027	0,55	3,685831909
9	SUB ASSEMBLY 3	21,77	0,00015		1,182	0,55	2,148188182
10	SUB ASSEMBLY 4	55,61	0,00036		2,810	0,55	5,108913022
TOTAL					59,191		107,620803

Lampiran 1. 8 Jumlah Dos Kawat Elektroda Pada Pekerjaan Blok 03 Dan Blok 04

NO	BLOCK	BERAT KEBUTUHAN ELEKTRODA (kg)	BERAT KAWAT ELEKTRODA LAS PER DOS (kg)	JUMLAH DOS
1	Blok 03	113,951	5	23
2	Blok 04	107,621		22