

DAFTAR PUSTAKA

- Annick Ménétrey, Marc Augsburger, Bernard Favrat, Marie A. Pin, Laura E. Rothuizen, Monique Appenzeller, Thierry Buclin, Patrice Mangin, C. G. (2005). Assessment of Driving Capability Through the Use of Clinical and Psychomotor Tests in Relation to Blood Cannabinoids Levels Following Oral Administration of 20 mg Dronabinol or of a Cannabis Decoction Made with 20 or 60 mg Δ 9-THC. *Journal of Analytical Toxicology*, 29(5), 327–338.
- Arikunto. (2006). *Prosedur Penelitian Suatu Pendekatan Praktek*.
- Boin, A., Comfort, L. K., & Demchak, C. C. (2010). *The rise of resilience*. In L. K. Comfort, A. Boin & C. C. Demchak (Eds.), *Designing resilience: Preparing for extreme events*.
- Bonanno, G. A. (2004). *Loss, trauma, and human resilience*. *American Psychologist*, 59(1), 20–28.
- Cable, D. M., & Judge, T. A. (1997). Interviewers' perceptions of person–organization fit and organizational selection decisions. *Journal of Applied Psychology*, 82(4), 546.
- Carmeli, A. and Markman, G. D. (2011). Capture, governance, and resilience: Strategy implications from the history of Rome. *Strategic Management Journal*, 32, 322–341.
- Chan, J. W. K. (2011). Enhancing organisational resilience: Application of viable system model and MCDA in a small Hong Kong company. *International Journal of Production Research*, 49(18), 5545–5563. <https://doi.org/10.1080/00207543.2011.563829>
- Cho, S., Mathiassen, L. and Robey, D. (2006). Dialectics of resilience: A multi-level analysis of a telehealth innovation. *Journal of Information Technology*, 22, 24–35.

- Chua, A. Q., Tan, M. M. J., Verma, M., Han, E. K. L., Hsu, L. Y., Cook, A. R., Teo, Y. Y., Lee, V. J., & Legido-Quigley, H. (2020). Health system resilience in managing the COVID-19 pandemic: lessons from Singapore. *BMJ Global Health*, 5(9), e003317. <https://doi.org/10.1136/bmjgh-2020-003317>
- Comfort, L.K., et al. (2001). Complex systems in crisis: anticipation and resilience in dynamic environments. *Journal of Contingencies and Crisis Management*, 9(3), 144–158.
- Comfort, L. K. (1999). *Shared Risk: Complex Systems in Seismic Response*.
- Coutu, D. L. (2002). How resilience works. *Harvard Business Review*, 80(5), 46–56.
- Dalgaard-Nielsen, A. (2017). Organizational resilience in national security bureaucracies: Realistic and practicable? *Journal of Contingencies and Crisis Management*, 25, 25, 341–349.
- Demmer, William A., Shawnee K. Vickery, and R. C. (2011). Engendering resilience in small and medium-sized enterprises (SMEs): a case study of Demmer Corporation. *International Journal of Production*, 49(18), 5395–5413.
- Dewald, J., & Bowen, F. (2010). Storm clouds and silver linings: Responding to disruptive innovations through cognitive resilience. *Entrepreneurship Theory and Practice*, 34(1), 197–218.
- Duchek, S. (2014). Growth in the face of crisis: the role of organizational resilience capabilities. *Academy of Management Meeting Proceedings*, 1, 861–866.
- Duchek, S., Raetzel, S., & Scheuch, I. (2020). The role of diversity in organizational resilience: a theoretical framework. *Business*

Research, 13(2), 387–423. <https://doi.org/10.1007/s40685-019-0084-8>

Dutton, J.E. and Heaphy, E. . (2003). The power of high quality connections. In: Cameron. *Positive Organizational Scholarship – Foundations of A New Discipline*, 263–278.

Eisenhardt, K. M., & Tabrizi, B. N. (1995). Accelerating adaptive processes: Product innovation in the global computer industry. *Administrative Science Quarterly*, 40, 84–111.

Farkas, D., & Orosz, G. (2015). A three-component model of general resiliency. *PLoS ONE*.

Ferrier, W. J., Smith, K. G., & Grimm, C. M. (1999). The role of competitive action in market share erosion and industry dethronement: A study of industry leaders and challengers. *Academy of Management Journal*, 42, 372–388.

Flach, F. (1988). *Resilience: Discovering a new strength at times of stress*.

Freeman, S.F., Hirschhorn, S.J. and Maltz, M. (2004). The power of moral purpose: Sandler O’Neill & Partners in the aftermath of September 11th, 2001. *Organizational Development Journal*, 22, 69–81.

G.Kolata. (1999). *Flu: The story of the great influenza pandemic of 1918 and the search for the virus that caused it*.

Gallopi’n, G. C. (2006). Linkages between vulnerability, resilience, and adaptive capacity. *Global Environmental Change*, 16(3), 293–303.

Gittell, J. H., Cameron, K., Lim, S., & Rivas, V. (2006). Relationships, layoffs, and organizational resilience: Airline industry responses to September 11th. *Journal of Applied Behavioral Science*, 42(3), 300–330.

- Groopman. (2004). *The Anatomy of Hope*.
- Haldane, V., Ong, S. E., Chuah, F. L. H., & Legido-Quigley, H. (2017). Health systems resilience: meaningful construct or catchphrase? *The Lancet*, 389(10078), 1513. [https://doi.org/10.1016/S0140-6736\(17\)30946-7](https://doi.org/10.1016/S0140-6736(17)30946-7)
- Halim, W. (2013). analisis penyebab penurunan kunjungan pasien berdasarkan model service quality gaps. *Jurnal Administrasi Kesehatan Indonesia*, 1(2), 182–191.
- Hamel, G. and Välikangas, L. (2003). The quest for resilience. *Harvard Business Review*, 81, 52–63.
- Hammonds, K. H. (2002). The strategy of a fighter pilot. *Fast Company*, 59, 98–105.
- Hendrartini. (2020). Pandemi Covid-19 Pengaruhi Keuangan Rumah Sakit. *UNIVERSITAS GADJAH MADA*.
- Hillmann, J., & Guenther, E. (2021). Organizational Resilience: A Valuable Construct for Management Research? *International Journal of Management Reviews*, 23(1), 7–44. <https://doi.org/10.1111/ijmr.12239>
- Hiltunen, E. (2008). Good Sources of Weak Signals: A Global Study of Where Futurists Look For Weak Signals. *Journal of Futures Studies*, 12(4), 21–44.
- Horne, John F., and J. E. O. (1998). Assessing behaviors that create resilient organizations. *Employee Relations Today*, 24(4), 29–39.
- Ismail, H.S., Poolton, J. and Sharifi, H. (2011). The role of agile strategic capabilities in achieving resilience in manufacturing-based small companies. *International Journal of Production Research*, 49, 5469–5487.

- Kadir. (2020). *isu strategis dalam bidang pelayanan kesehatan*.
- Kahn, W.A., Barton, M.A. and Fellows, S. (2013). Organizational crises and the disturbance of relational systems. *Academy of Management Review*, 38, 377–396.
- Kantur, D., & İşeri-Say, A. (2012). Organizational resilience: A conceptual integrative framework. *Journal of Management & Organization*, 18(6), 762–773. <https://doi.org/10.1017/s1833367200000420>
- Kementerian Kesehatan RI. (2009). *Undang-Undang No 44 Tentang Rumah Sakit*.
- Kendra, J.M. and Wachtendorf, T. (2003). Elements of resilience after the World Trade Center disaster. *Reconstituting New York City's Emergency Operations Centre. Disasters*, 27, 37–53.
- Klein. (2002). Audit Committee, Board of Director Characteristics, and Earnings Management. *Journal of Accounting and Economics*, 33(3), 375–400.
- Kossek, E. E., & Perrigino, M. B. (2016). Resilience: A review using a grounded integrated occupational approach. *Academy of Management Annals*, 10(1), 729–797.
- Kruk, M. E., Myers, M., Varpilah, S. T., & Dahn, B. T. (2015). What is a resilient health system? Lessons from Ebola. *The Lancet*, 385(9980), 1910–1912. [https://doi.org/10.1016/S0140-6736\(15\)60755-3](https://doi.org/10.1016/S0140-6736(15)60755-3)
- Labarda, C., Labarda, M.D.P. and Lamberte, E. E. (2017). Hospital resilience in the aftermath of Typhoon Haiyan in the Philippines. *Disaster Prevention and Management*, 26(4), 424–436.
- Landau, D. C. (1995). The arrogance of optimism: notes on failure avoidance management. *J Crisis Contingency Manage*, 2, 67–80.

- Lengnick-Hall, C. A., & Beck, T. E. (2003). *Beyond bouncing back: The concept of organizational resilience. Presented at the Academy of Management Organization and Management Theory Division, Seattle, WA.*
- Lengnick-Hall, C. A., & Beck, T. E. (2005). Adaptive fit versus robust transformation: How organizations respond to environmental change. *Journal of Management, 31*(3), 243–255.
- Lengnick-Hall, C. A., Beck, T. E., & Lengnick-Hall, M. L. (2011a). Developing a capacity for organizational resilience through strategic human resource management. *Human Resource Management Review, 21*(3), 243–255. <https://doi.org/10.1016/j.hrmr.2010.07.001>
- Lengnick-Hall, C. A., Beck, T. E., & Lengnick-Hall, M. L. (2011b). Developing a capacity for organizational resilience through strategic human resource management. *Human Resource Management Review, 21*(3), 243–255. <https://doi.org/10.1016/j.hrmr.2010.07.001>
- Levy, D. (1994). Chaos theory and strategy: theory, application, and managerial implications. *Strategic Management Journal, 15*, 167–178.
- Linnenluecke, M. K. (2015). Resilience in business and management research: A review of influential publications and a research agenda. *International Journal of Management Reviews, 19*, 4–30.
- Madni, A. M., & Jackson, S. (2009). Towards a conceptual framework for Resilience Engineering. *IEEE Systems Journal, 3*(2), 181–191.
- Mallak, L. A. (1998). Measuring resilience in health care provider organizations. *Health Manpower Management, 24*(4–5), 148–152. <https://doi.org/10.1108/09552069810215755>
- Masten, A.S. and Reed, M. G. . (2002). Resilience in development. In: Snyder, C.R. and Lopez, S.J. (eds), *Handbook of Positive*

- Psychology. In *New York: Oxford University Press*.
- McCann, J., Selsky, J., & Lee, J. (2009). Building Agility, Resilience and Performance in Turbulent Environments, Human Resource Planning Society, People and Strategy. *People & Strategy*, 32(3), 44–51.
- McCoy, J. and Elwood, A. (2009). Human factors in organisational resilience: Implications of breaking the psychological contract. *Journal of Business Continuity & Emergency Planning*, 3, 368–375.
- Meyer, A. D. (1982). Adapting to environmental jolts. *Administrative Science Quarterly*, 27, 515–537.
- Mousa, M., Abdelgaffar, H. A., Chaouali, W., & Aboramadan, M. (2020). Organizational learning, organizational resilience and the mediating role of multi-stakeholder networks: A study of Egyptian academics. *Journal of Workplace Learning*, 32(3), 161–181. <https://doi.org/10.1108/JWL-05-2019-0057>
- Nelson, R. R., & Winter, S. G. (1982). *An evolutionary theory of economic change*. Cambridge.
- Paton, D., & Johnson, D. (2001). Disasters and communities: Vulnerability, resilience and preparedness. *Disaster Prevention and Management*, 10(4), 270–277.
- Permenhankam. (n.d.). *Permenhankam RI Nomor 39 tahun 2014 tentang Penanggulangan Bencana di Rumah Sakit Pertahanan dan Keamanan Nasional Indonesia*.
- Powley, E. H. (2013). The process and mechanisms of organizational healing. The. *Journal of Applied Behavioral Science*, 49, 42–68.
- Prasetyo, B. (2006). *Metode Penelitian Kuantitatif: Teori dan Aplikasi*, Raja Grafindo Persada.

- Pratt, Barnett and. (2000). From Threat-Rigidity to Flexibility: Toward a Learning Model of Autogenic Crisis in Organizations. *Journal of Organizational Change Management*, 13(1), 74–88.
- Render Barry, H. J. (2005). *Operations Management*.
- Richtnér, A. and Södergren, B. (2008). Innovation projects need resilience. *International Journal of Technology Intelligence and Planning*, 4(3), 257–275.
- Richtnér, A., & Löfsten, H. (2014). Managing in turbulence: How the capacity for resilience influences creativity. *R and D Management*, 44(2), 137–151. <https://doi.org/10.1111/radm.12050>
- Riulli, L. and Savicki, V. (2003). *Information system organizational resilience. Omega*. 31, 227–23.
- Robert, B. (2011). *Evaluation of organizational resilience: application in Quebec*.
- Rochlin, G. I. (1989). *Informal Organisational Networking as a Crisis Avoidance Strategy*.
- Rudolph, J. W., & Repenning, N. P. (2002). Disaster dynamics: Understanding the role of quantity in organizational collapse. *Administrative Science Quarterly*, 47, 1–30.
- Savitri, R. (2008). AVIAN INFLUENZA. *UNIVERSITAS SUMATERA UTARA FAKULTAS KEDOKTERAN MEDAN*.
- Schulman. (1993). The negotiated order of organizational reliability. *Admin Soc*, 25, 353–372.
- Senge, P. M., Roberts, C., Ross, R. B., Smith, B. J., & Kleiner, A. (1994). *The fifth discipline fieldbook: Strategies and tools for building a learning organization*.

- Smart, C. and Vertinsky, I. (1984). Strategy and the environment: A study of corporate responses to crises. *Strategic Management Journal*, 5, 199–213.
- Staw, B.M., Sandelands, L.E., and Dutton, J. . (1981). Threat rigidity effects in organizational behavior: a multilevel analysis. *Administrative Science Quarterly*, 26(4), 501–524.
- Stephenson, A. (2010). *Benchmarking the resilience of organisations. Dissertation.*
- Stewart, J. and O'Donnell, M. (2007). Implementing change in a public agency: Leadership, learning and organisational resilience. *International Journal of Public Sector Management*, 20, 239–251.
- Sugiyono. (2014). *Metode Penelitian Pendidikan Pendekatan Kuantitatif, Kualitatif, dan R&D.*
- Sun, J., Buys, N., Wang, X. and McAuley, A. (2011). *Using the concept of resilience to explain entrepreneurial success in China.* 11, 182–202.
- Sundgren, M., Dimenäs, E., Gustafsson, J.-E., and Selart, M. (2005). Drivers of organizational creativity: a path model of creative climate in pharmaceutical R&D. *R&D Management*, 35(4), 359–374.
- Sutcliffe, K. M., & Vogus, T. J. (2003). Organizing for resilience positive organizational scholarship. *Foundations of a New Discipline*, 94–110.
- Taubenberger JK, M. D. (2006). 1918 Influenza: The mother of all pandemics. *Rev Biomed.*, 17(1), 69–79.
- Teo, W.L., Lee, M. and Lim, W.-S. (2017). The relational activation of resilience model: How leadership activates resilience in an organizational crisis. *Journal of Contingencies and Crisis Management*, 25, 136–147.

- Thietart, R.A. and Forgues, B. (1995). Chaos theory and organization. *Organization Science*, 6, 19–31.
- Tierney, K. (2003). *Conceptualizing and measuring organizational and community resilience: Lessons from the emergency response following the September 11, 2001 attack on the World Trade Center*.
- Vogus, T. J., & Sutcliffe, K. M. (2007). Organizational resilience: Towards a theory and research agenda. *Conference Proceedings - IEEE International Conference on Systems, Man and Cybernetics*, 3418–3422. <https://doi.org/10.1109/ICSMC.2007.4414160>
- Walker, B., et al. (2004). Resilience, adaptability and transformability in social – ecological systems. *Ecology and Society*, 9(2), 5.
- Wardhana, D. (2020). Kajian Kebijakan dan Arah Riset Pasca-Covid-19. *Jurnal Perencanaan Pembangunan: The Indonesian Journal of Development Planning*, 4(2), 223–239. <https://doi.org/10.36574/jpp.v4i2.110>
- Weick, K. E., Sutcliffe, K. M., & Obstfeld, D. (1999). Organizing for high reliability: Processes of collective mindfulness. *Research in Organizational Behavior*, 21, 81–123.
- Weick, K. E., Sutcliffe, K. M., & Obstfeld, D. (2001). Organizing for high reliability: Processes of collective mindfulness. In B. Staw, & R. Sutton (Eds.). *Research in Organizational Behavior*, 21, 81–123.
- Weick, K. E., & S. K. M. (2001). *Managing the unexpected – assuring high performance in an age of complexity*.
- Weick, K. E. (1993). The collapse of sensemaking in organizations: The Mann Gulch disaster. *Administrative Science Quarterly*, 38(4), 628–652.
- Welle, T. D. (2014). *Daerah yang berpotensi terkena risiko*.

Wildavsky, A. (1991). *Searching for Safety*.

Wildavsky, A. B. (1988). *Searching for safety*. New Brunswick: USA Transaction Books. 768 *Academy of Management Annals*.

Williams, T. A., Gruber, D. A., Sutcliffe, K. M., Shepherd, D. A., & Zhao, E. Y. (2017). Organizational response to adversity: Fusing crisis management and resilience research streams. *Academy of Management Annals*, 11(2), 733–769. <https://doi.org/10.5465/annals.2015.0134>

Wright, C., Chung-Sok, S. and Leggett, C. (2009). If at first you don't succeed: Globalized production and organizational learning at the Hyundai Motor Company. *Asia Pacific Business Review*, 15, 163–180.

LAMPIRAN

Lampiran 1 Kuesioner Penelitian

KUESIONER

Identitas Responden

Petunjuk : Berikan Tanda (x) atau isi sesuai dengan jawaban Anda

1. Inisial Responden :
2. Umur :.....Tahun
3. Jenis Kelamin : a. Laki-Laki b. Perempuan
4. Pendidikan terakhir :
 - a. Tamat Diploma
 - b. Tamat Strata 1 (S1)
 - c. Tamat Strata 2 (S2)
 - f. Tamat Strata 3 (S3)
 - g. Profesi.....
 - h. Spesialis.....
 - i. Lainnya.....
5. Status Kepegawaian :
 - a. PNS
 - b. Pegawai Tetap Non PNS
 - c. Kontrak
 - d. Lainnya.....
6. Masa kerja di Rumah Sakit :..... tahun
7. Unit Kerja :
8. Jabatan :.....

Petunjuk Pengisian Kuesioner

- a. Beri **tanda silang (X)** atau **check list (√)** pada jawaban yang anda anggap benar.
- b. Setiap pernyataan tertutup pada kuesioner hanya memerlukan 1 (satu) jawaban.
- c. Setiap pernyataan terbuka tuliskan langsung jawabannya di tempat yang disediakan
- d. Lakukan pengisian kuesioner dengan jawaban yang sesuai dengan kenyataan.
- e. Setelah kuesioner diisi, harap dikembalikan kepada yang menyerahkan kuesioner

A. Resilience Behavior

No	Pernyataan	Pilihan Tanggapan			
		Sangat tidak setuju	Tidak setuju	Setuju	Sangat Setuju
		1	2	3	4
Kontribusi SDM					
1	RS tempat saya bekerja memiliki ciri khas dan selalu inisiatif dalam memanfaatkan situasi untuk peningkatan rumah sakit				
4	RS selalu belajar untuk menghadapi ancaman yang tak terduga				

No	Pernyataan	Pilihan Tanggapan			
		Sangat tidak setuju	Tidak setuju	Setuju	Sangat Setuju
		1	2	3	4
Prinsip SDM					
6	Rumah sakit mengembangkan budaya organisasi yang tangkas				
8	Rumah sakit mendorong proses pemecahan masalah untuk pembelajaran organisasi				
9	Staf Rumah Sakit saling berbagi pengetahuan				
11	Staf memiliki kemampuan daya tahan atas perubahan				
Kebijakan SDM					
13	Rumah Sakit melakukan eksperimen / uji coba akan kebijakan baru				
15	RS Memiliki fleksibilitas koordinasi				
16	RS Memiliki deskripsi pekerjaan yang jelas				
17	Saran karyawan merupakan hal penting untuk penyusunan kebijakan				
18	Terdapat Kejelasan satuan tugas lintas departemen di RS				

B. Resilience Resources

No	Pernyataan	Pilihan Tanggapan			
		Sangat tidak setuju	Tidak setuju	Setuju	Sangat Setuju
		1	2	3	4
Sumber Daya Struktural					
1	RS memiliki proses terstruktur untuk menghasilkan efisiensi yang lebih besar				
2	RS memberikan keputusan yang jelas untuk kepentingan rumah sakit				
3	Terdapat Peran, kekuasaan dan tanggung jawab yang jelas				
4	Pembagian peran dan tanggung jawab yang jelas antar lini/departemen di rumah sakit				
5	Terdapat individu yang memiliki keahlian strategic di RS				
6	RS memiliki prioritas strategis yang jelas				
7	Perencanaan RS divisualisasikan dan dibangun ke dalam pekerjaan sehari-hari				
Sumber daya kognitif					
8	RS memiliki berbagai bidang spesialisasi dan keahlian yang saling melengkapi				
10	RS memiliki Karyawan sangat kompeten dan kreatif				
11	Proses pengembangan RS tersebar luas pada staf/karyawan				
13	Terdapat karyawan yang memiliki				

No	Pernyataan	Pilihan Tanggapan			
		Sangat tidak setuju	Tidak setuju	Setuju	Sangat Setuju
		1	2	3	4
	kemampuan pemecahan masalah di RS				
Sumber daya relasional					
14	Terbangun kerja sama lintas departemen dan saling transfer pengetahuan.				
15	Terdapat Akses ke pihak eksternal untuk membangun jaringan yang mempromosikan RS				
16	RS memperhatikan proses terjadi dan melakukan penelitian untuk peningkatan RS				
Sumber daya emosional					
17	Terdapat komitmen yang kuat diantara karyawan				
18	Karyawan saling membantu dalam bekerja				
20	Perencanaan yang divisualisasikan menciptakan pemahaman yang baik dan beban kerja yang sesuai				

C. Resilience Capabilities

No	Pernyataan	Pilihan Tanggapan			
		Sangat tidak setuju	Tidak setuju	Setuju	Sangat Setuju
		1	2	3	4
Kapabilitas antisipasi					
1	RS memiliki kemampuan untuk mengamati lingkungan				
2	RS mampu mengidentifikasi potensi ancaman				
3	RS bersiap menghadapi hal yang tidak terduga di masa depan				
4	RS menyiapkan dan mengembangkan pengetahuan dan fasilitas teknis atas sumber daya				
Kapabilitas bertahan					
5	RS memahami lingkungan di mana posisi RS sedang beroperasi				
6	RS selalu mencari solusi atas perubahan lingkungan yang terjadi				
7	RS memiliki kemampuan untuk mengimplementasikan solusi				
9	Ada umpan balik yang berkelanjutan antara pemahaman dan tindakan yang dilakukan di RS				
10	Karyawan memiliki kemampuan untuk berimprovisasi dan menerapkan kreativitas dalam pemecahan masalah di RS				

D. Resilient Response

No	Pernyataan	Pilihan Tanggapan			
		Sangat tidak setuju	Tidak setuju	Setuju	Sangat Setuju
		1	2	3	4
Respon Positif					
1	RS memiliki respon yang fleksibel akan perubahan				
2	RS memiliki kemampuan untuk mengambil pendekatan proaktif untuk mitigasi ancaman				
3	RS memiliki kemampuan untuk mengenali potensi diskontinuitas				
4	RS memiliki kemampuan untuk memberi umpan balik informasi penting ke sistem atau otoritas yang sesuai.				

E. Organizational Growth

No	Pernyataan	Pilihan Tanggapan			
		Sangat tidak setuju	Tidak setuju	Setuju	Sangat Setuju
		1	2	3	4
1	Rumah Sakit mampu keluar dari krisis yang dihadapi				
2	Rumah sakit mampu beradaptasi dengan adanya perubahan yang terjadi				
3	Rumah Sakit melakukan pembaruan melalui inovasi				
4	Rumah sakit mengambil pembelajaran dari kesulitan yang telah dihadapi				
5	Rumah sakit mampu untuk tumbuh dan berkembang meskipun dalam kesulitan				

Lampiran 2 Administrasi Penelitian

	KEMENTERIAN PENDIDIKAN DAN KEBUDAYAAN UNIVERSITAS HASANUDDIN FAKULTAS KESEHATAN MASYARAKAT <i>Jln. Perintis Kemerdekaan KM.10 Makassar 90245, Telp. (0411) 585658, 516005, Fax (0411) 586013</i> <i>E-mail : dekan@unhas@gmail.com, website : fkm.unhas.ac.id</i>	
	No : 2272/UN4.14/PT.01.04/2021 Lamp : Proposal Hal : Permohonan Izin Penelitian	31 Maret 2021
Kepada Yth. Wallikota Balikpapan Cq. Kepala DPMPTSP Balikpapan, Kepala Bappeda Litbang Balikpapan dan Kepala Kesbangpol Balikpapan Di- Tempat		
Dengan hormat kami sampaikan bahwa mahasiswa Program Pascasarjana Universitas Hasanuddin yang dibawah ini:		
Nama Nomor Pokok Program Pendidikan Program Studi	: Elisabeth Rassi : K022191003 : Magister (S2) : Administrasi Rumah Sakit	
Bermaksud melakukan penelitian dalam rangka persiapan penulisan tesis dengan judul “Pengaruh Resilience Organizational Terhadap Organizational Growth Pada Beberapa Rumah Sakit Di Kota Balikpapan (Era Pandemi Ditinjau Dari Aspek Learning Culture Organizations)”		
Pembimbing Lokasi Penelitian Waktu Penelitian	: 1. Dr. Fridawaty Rivai, SKM.,M.Kes 2. Dr. Syahrir A. Pasinringi, MS. : 1. RS Pertamina Balikpapan 2. RS Khusus Bersalin Sayang Ibu Balikpapan 3. RSIA Asih 4. RSUD Beriman Balikpapan : Maret 2021 – Mei 2021	(Ketua) (Anggota)
Sehubungan dengan hal tersebut kami mohon kebijaksanaan Bapak/Ibu kiranya berkenan memberi izin kepada yang bersangkutan.		
Atas perkenan dan kerjasamanya diucapkan terima kasih.		
		
Tembusan Kepada Yth. : 1. Para Wakil Dekan FKM Unhas 2. Mahasiswa Yang Bersangkutan 3. Pertinggal		



**KEMENTERIAN PENDIDIKAN DAN KEBUDAYAAN
UNIVERSITAS HASANUDDIN
FAKULTAS KESEHATAN MASYARAKAT**

*Jl. Perintis Kemerdekaan Km 10 Tamalanrea 90245 Telp. (0411) 585658, 516-005, Fax :0411-586013
E-mail : dekanfkmuh@gmail.com, website : www.fkm.unhas.ac.id*

PERMOHONAN IZIN PENELITIAN

Nomor : 3260/UN4.14.1/PT.01.04/2021

Yth. Kepala Dinas Penanaman Modal dan Perizinan Terpadu Kota Balikpapan

Di – Balikpapan

Yang bertanda tangan di bawah ini :

- | | |
|---------------------------|--|
| a. Nama Pemohon | : Elisabeth Rassi |
| b. Jabatan | : Mahasiswa Program Studi S2 MARS FKM Unhas |
| c. Lembaga /Badan/Yayasan | : Fakultas Kesehatan Masyarakat Universitas Hasanuddin |
| d. Alamat | : Jl. Mandiri Utama PT. HER I Blok E No 8 Balikpapan |
| e. No. Telepon | : 082254717906 |
| f. Judul Penelitian | : Pengaruh <i>Organizational Resilience</i> Terhadap <i>Organizational Growth</i> Pada Beberapa Rumah Sakit Di Kota Balikpapan |
| g. Lokasi Penelitian | : 1. RS Pertamina Balikpapan
2. RS Khusus Bersalin Sayang Ibu Balikpapan
3. RSIA Asih
4. RSUD Beriman Balikpapan |
| h. Waktu | : Mei 2021 – Juli 2021 |
| i. Nama PenanggungJawab | : Elisabeth Rassi (NIM. K022191003) |
| j. Jabatan | : Mahasiswa Program Studi S2 MARS FKM Unhas |
| k. Lembaga/Badan/Yayasan | : Fakultas Kesehatan Masyarakat Universitas Hasanuddin |
| l. Alamat | : Jl. Mandiri Utama PT. HER I Blok E No 8 Balikpapan |
| m. No. Telepon | : 0822-5471-7906 |
| n. Anggota Tim Peneliti | : - |

Bersama ini mengajukan permohonan Izin Penelitian sebagaimana tersebut diatas dengan ketentuan:

1. Bersedia memberitahukan maksud dan tujuan penelitian kepada Pihak Terkait sebelum melakukan Kegiatan.
2. Tidak melakukan kegiatan yang tidak sesuai dengan Judul Penelitian yang dimaksud tersebut diatas.
3. Bersedian menyampaikan Laporan Hasil Penelitian yang dilakukan kepada Walikota Balikpapan Cq. Dinas Penanaman Modal dan Perizinan Terpadu Kota Balikpapan.

Atas perkenaan dan kerjasamanya diucapkan terima kasih.

Balikpapan, 03 Mei 2021

Pemohon

Elisabeth Rassi



**KEMENTERIAN PENDIDIKAN DAN KEBUDAYAAN
UNIVERSITAS HASANUDDIN
FAKULTAS KESEHATAN MASYARAKAT**

*Jl. Perintis Kemerdekaan Km 10 Tamalanrea 90245 Telp. (0411) 585658, 516-005, Fax :0411-586013
E-mail : dekanfkmuh@gmail.com, website : www.fkm.unhas.ac.id*

PERMOHONAN IZIN PENELITIAN

Nomor : 3260/UN4.14.1/PT.01.04/2021

Yth. Kepala Dinas Penanaman Modal dan Perizinan Terpadu kota Balikpapan

Di – Balikpapan

Yang bertanda tangan di bawah ini :

- | | |
|---------------------------|--|
| a. Nama Pemohon | : Ansariadi SKM., M.Sc.PH., Ph.D |
| b. Jabatan | : Wakil Dekan Bidang Akademik, Riset dan Inovasi |
| c. Lembaga /Badan/Yayasan | : Fakultas Kesehatan Masyarakat Universitas Hasanuddin |
| d. Alamat | : Jl. Perintis Kemerdekaan Km 10 Tamalanrea, Makassar Sul-Sel |
| e. No. Telepon | : (0411) 585658 |
| f. Judul Penelitian | : Pengaruh <i>Organizational Resilience</i> Terhadap <i>Organizational Growth</i> Pada Beberapa Rumah Sakit Di Kota Balikpapan |
| g. Lokasi Penelitian | : 1. RS Pertamina Balikpapan
2. RS Khusus Bersalin Sayang Ibu Balikpapan
3. RSIA Asih
4. RSUD Beriman Balikpapan |
| h. Waktu | : Mei 2021 – Juli 2021 |
| i. Nama PenanggungJawab | : Elisabeth Rassi (NIM. K022191003) |
| j. Jabatan | : Mahasiswa (Ketua Peneliti) |
| k. Lembaga/Badan/Yayasan | : S2 Administrasi Rumah Sakit FKM Unhas |
| l. Alamat | : Jl. Perintis Kemerdekaan Km 10 Tamalanrea, Makassar Sul-Sel |
| m. No. Telepon | : 0822-5471-7906 |
| n. Anggota Tim Peneliti | : 1. Dr. Fridawaty Rivai, SKM.,M.Kes
2. Dr. Syahrir A. Pasinringi, MS. |

Bersama ini mengajukan permohonan Izin Penelitian sebagaimana tersebut diatas dengan ketentuan:

1. Bersedia memberitahukan maksud dan tujuan penelitian kepada Pihak Terkait sebelum melakukan Kegiatan.
2. Tidak melakukan kegiatan yang tidak sesuai dengan Judul Penelitian yang dimaksud tersebut diatas.
3. Bersedian menyampaikan Laporan Hasil Penelitian yang dilakukan kepada Walikota Balikpapan Cq. Dinas Penanaman Modal dan Perizinan Terpadu Kota Balikpapan.

Atas perkenaan dan kerjasamanya diucapkan terima kasih.

Makassar, 03 Mei 2021

a.n. Dekan

Wakil Dekan Bidang Akademik, Riset dan Inovasi,



Ansariadi
Ansariadi, SKM, M.Sc.PH, Ph.D

NIP. 19720109 199703 1 004



PEMERINTAH KOTA BALIKPAPAN DINAS PENANAMAN MODAL DAN PERIZINAN TERPADU

Jl. Ruhui Rahayu No. 09 RT. 08 Telp. (0542) 8512311, Fax. (0542) 8702699
BALIKPAPAN

IZIN PENELITIAN

Nomor : 070/ 27 /PM/DPMPT

- A. Dasar :
1. Undang-Undang Nomor 23 Tahun 2014 tentang Pemerintahan Daerah;
 2. Peraturan Menteri Dalam Negeri Nomor 64 Tahun 2011 tentang Pedoman Penerbitan Rekomendasi Penelitian;
 3. Peraturan Daerah Kota Balikpapan Nomor 02 Tahun 2016 tentang Pembentukan dan Susunan Perangkat Daerah Kota Balikpapan;
 4. Peraturan Walikota Nomor 18 Tahun 2017 tentang Pendelegasian Kewenangan Pelayanan Perizinan dan Non Perizinan kepada Dinas Penanaman Modal dan Perizinan Terpadu.
- B. Memperhatikan :
1. Surat Kementerian Pendidikan dan Kebudayaan Universitas Hasanuddin Fakultas Kesehatan Masyarakat No. 2272/UN4.14/PT.01.04/2021 tanggal 31 Maret 2021
 2. Surat Permohonan Izin Penelitian Sdr. ELISABETH RASSI No. 3260/UN4.14.1/PT.01.04/IV/2021 tanggal 2021.

Memberikan Izin Penelitian kepada :

- | | |
|----------------------|---|
| a. Nama | : ELISABETH RASSI |
| b. NIM | : K022191003 |
| c. Jabatan/Identitas | : Mahasiswi Program Pascasarjana (S2) Universitas Hasanuddin Program Studi Administrasi Rumah Sakit. |
| d. Untuk melakukan | : Penelitian/Tesis "Pengaruh Resilience Organizational Terhadap Organizational Growth Pada Beberapa Rumah Sakit di Kota Balikpapan (Era Pandemi Ditinjau Dari Aspek Learning Culture Organizations)". |
| e. Lokasi Penelitian | : Kota Balikpapan (4 Rumah Sakit) |
| f. Waktu Penelitian | : Maret – Mei 2021. |
| g. Penanggungjawab | : 1. Dr. Fridawaty Rivai, SKM., M.Kes (Pembimbing I)
2. Dr. Syahrir A. Pasinringi, MS. (Pembimbing II) |
| h. Anggota | : - |
| i. Dengan ketentuan | : <ol style="list-style-type: none"> 1. Wajib memberitahukan maksud dan tujuan penelitian kepada Pihak Terkait sebelum melakukan kegiatan. 2. Dilarang melakukan kegiatan yang tidak sesuai dengan judul penelitian yang dimaksud tersebut diatas. 3. Izin Penelitian ini berlaku 6 (enam) bulan sejak tanggal diterbitkan. 4. Wajib menyampaikan laporan hasil penelitian yang dilakukan kepada Walikota Balikpapan Cq. Dinas Penanaman Modal dan Perizinan Terpadu Kota Balikpapan. |

Demikian Izin Penelitian ini diberikan untuk dipergunakan sebagaimana mestinya.

Balikpapan, 20 ^{MAY} 2021
KEPALA DPMPT KOTA BALIKPAPAN



Tembusan disampaikan kepada Yth :

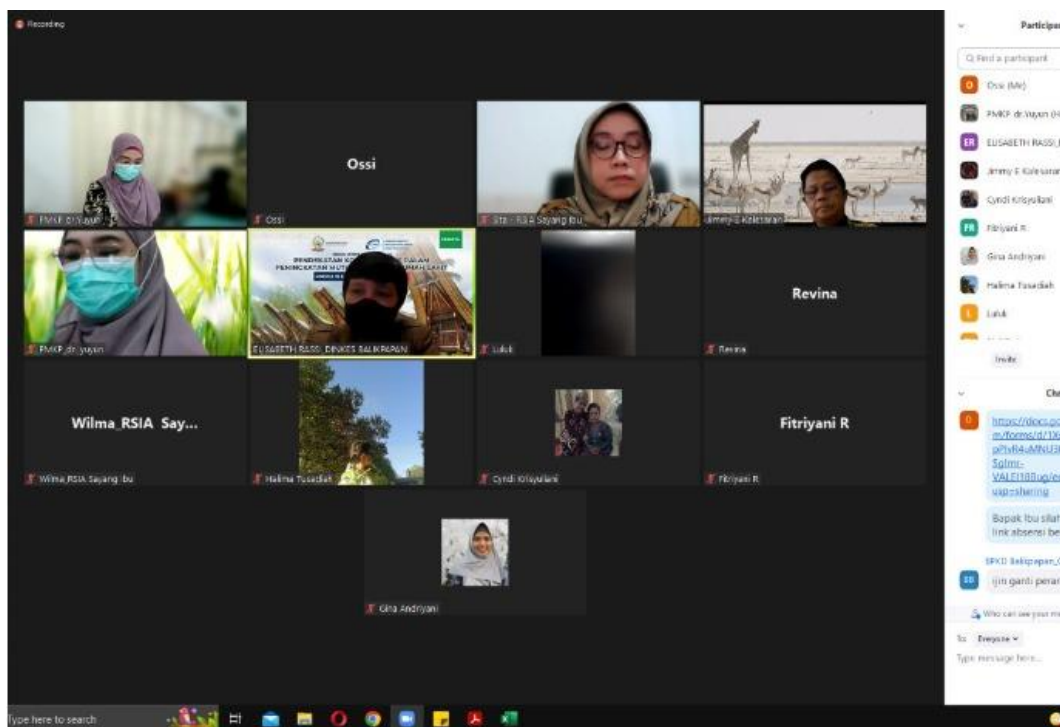
1. Walikota Balikpapan;
2. Kapolresta Balikpapan;
3. Kepala Kesbangpol Balikpapan;

14/PM-DPMPT

Lampiran 3 Dokumentasi Penelitian







Lampiran 4 Curriculum Vitae

Curriculum Vitae

- I. Data Pribadi
- Nama : dr. Elisabeth Rassi
 Tempat, Tanggal Lahir : Balikpapan, 08 Januari 1976
 Jenis Kelamin : Perempuan
 Kewarganegaraan : Indonesia
 Agama : Kristen Protestan
 Status Pernikahan : Cerai Mati
 Alamat : Jl. Mandiri Utama PT. HER I Blok E No 8
 No. HP : 082254717906
 Alamat email : elisabethrassi76@gmail.com
 Nama Orang Tua
 Ibu : Dina Kombong
 Status dalam Keluarga : Ibu Kandung

II. Pendidikan

Periode (Tahun)	Jenjang Pendidikan	Sekolah/Instansi/Universitas	Jurusan
1982 - 1983	TK	TK ITCI Kenangan Penajam	-
1983 - 1988	SD	SD ITCI 023 Kenangan Penajam	-
1988 - 1991	SMP	SMP ITCI Kenangan Penajam	-
1991 - 1994	SMA	SMA Negeri I Balikpapan	IPA - I
1994 - 2000	S1	Sarjana Kedokteran Umum Universitas Lambung Mangkurat	Kedokteran Umum
2000 - 2003	Profesi	Profesi Dokter Umum Universitas Lambung Mangkurat	Dokter Umum
2019 - 2022	S2	Prodi MARS Universitas Hasanuddin	Manajemen Administrasi Rumah Sakit