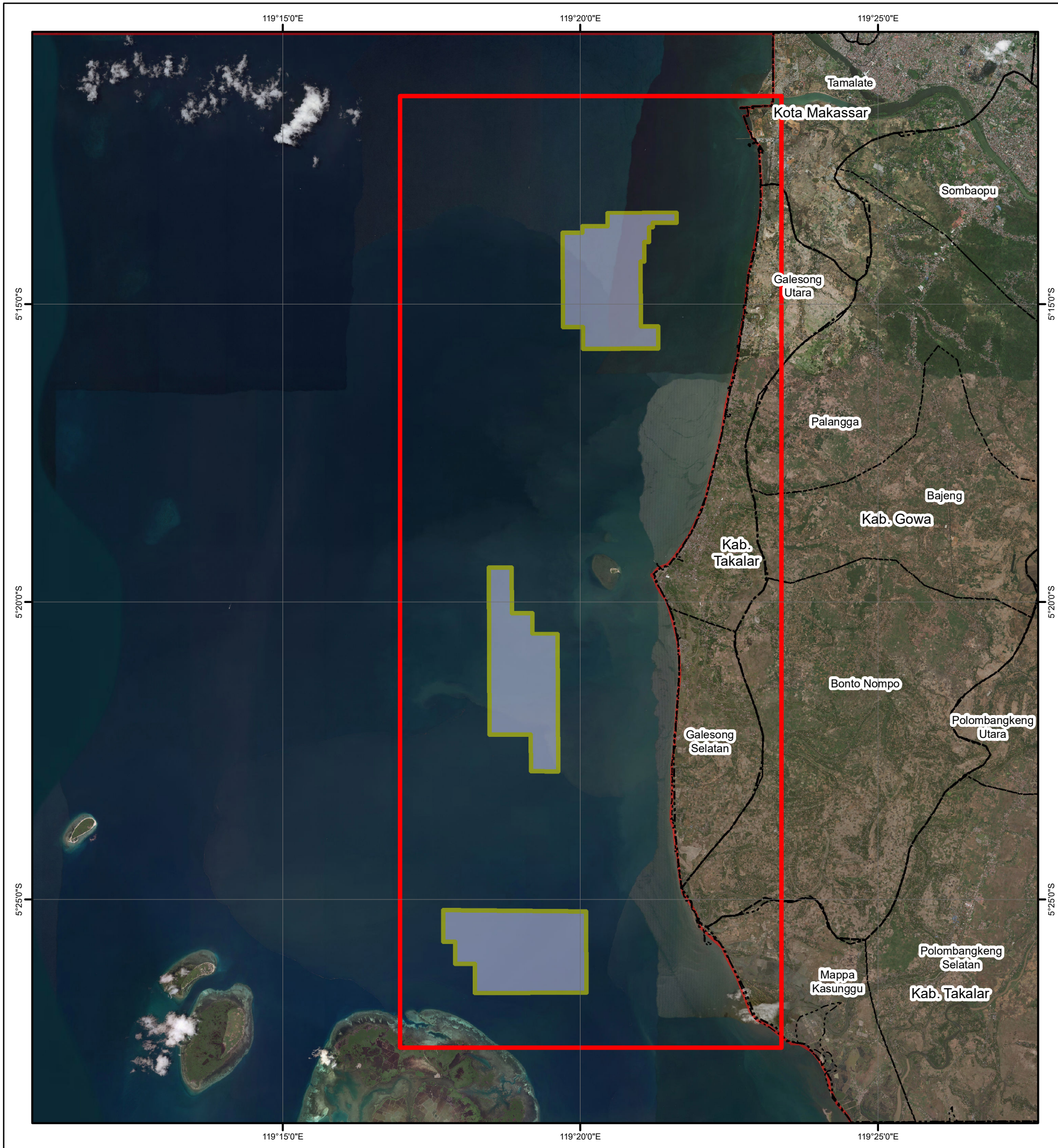


## DAFTAR PUSTAKA

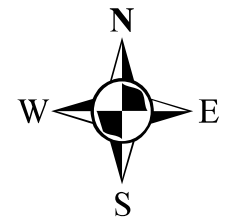
- Arifin T., Yulius Y., Furqon M., (2012). *Kondisi Arus Pasang Surut di Perairan Pesisir Kota Makassar, Sulawesi Selatan*. Jurnal Ilmu Perairan, Pesisir Dan Perikanan, Vol 1, No 3, 2012.
- Djauhari, Noor., (2019). Sedimen Paparan Benua. [https://www.academia.edu/42608001/sedimen\\_paparan\\_paparan\\_benua](https://www.academia.edu/42608001/sedimen_paparan_paparan_benua) diakses pada tanggal 25 Desember 2020
- Florentina Y., Satriadi A., Hariyadi H., and Priyono B., (2017). *Studi Batimetri dan Morfologi Dasar Laut Di Perairan Pulau Lirang, Kabupaten Maluku Barat Daya*. Jurnal Oseanografi, vol. 6, no. 2, pp. 341 – 348, Mar. 2018.
- Guntur Adhi Rahmawan, Semeidi Husrin, dan Joko Prihantono. (2017). *Analisa Perubahan Batimetri Di Perairan Kabupaten Serang Akibat Penambangan Pasir Laut*. Jurnal Ilmu Dan Teknologi Kelautan Tropis, Vol. 9, No. 1, Hlm. 45-55
- Ilahude, D., dan Mario. (2018). *Eksplorasi Pasir Di Blok I dan II Perairan Takalar, Provinsi Sulawesi Selatan*. Laporan Penelitian P3GL
- Isnaini Sofiyani, Ankiq Taofiqurrohman, Noir Primadona P., (2012). *Analisis Perubahan Geomorfologi Dasar Laut Akibat Penambangan Pasir Laut Di Perairan Timur Pulau Karimun Besar Provinsi Kepulauan Riau*. Jurnal Perikanan dan Kelautan, Vol. 3, No. 4, hal. 327-336
- Lanuru, M., Suwarni. (2011). *Pengantar Oseanografi*. Makassar: Departemen Ilmu Kelautan Fakultas Ilmu Kelautan dan Perikanan, Universitas Hasanuddin
- Muhajir, A., (2012). *Peta Batimetri*. <https://belajargeomatika.wordpress.com/2012/06/14/peta-batimetri/> diakses pada tanggal 10 Oktober 2020
- Mulyana, W dan M. Salahudin. (2009). *Morfologi Dasar Laut Indonesia*. Puslitbang Geologi Kelautan (PPPGL), Dep. ESDM, Bandung
- Ongkosongo, Otto S.R. (1989). *Pasang Surut*. Lembaga Ilmu Pengetahuan Indonesia Pusat Penelitian dan Pengembangan Oseanologi, Jakarta.
- Panitia Teknis Informasi Geografis/Geomatika. (2010). *SNI Survei Hidrografi Menggunakan Singlebeam Echosounder*. Jakarta : Badan Standarisasi Nasional
- Poerbandono, Djunasjah Eka. (2005). *Survei Hidrologi*. Bandung : Refika Aditama

- PT. Gasing Sulawesi. (2017). *Dokumen Amdal Rencana Penambangan Pasir*. PPLH Provinsi Sulawesi Selatan: Unpublish
- Pushidrosal. (2019). *Daftar Arus Pasang Surut Kepulauan Indonesia 2019*. Pusat Hidrografi dan Oseanografi TNI AL: Jakarta
- Raharjo, P., Dwi Saputra, M., Latuputty, G., Geurhaneu Nine Yayu, Ilahude, D., (2019). *Ketebalan Endapan Sedimen Pasir Laut Berdasarkan Data Seismik Dangkal Saluran Tunggal Di Perairan Takalar, Selat Makassar*. *Jurnal Geologi Kelautan* Volume 17, No. 1, hal. 63-76
- Sari Latif, A. (2020). *Karakteristik Sedimen Pantai Galesong Kabupaten Takalar Provinsi Sulawesi Selatan*. Skripsi. Fakultas Teknik, Departemen Teknik Geologi, Universitas Hasanuddin, Makassar: Unpublish
- Subkomite Teknis 91-01-S1 Sumber Daya Air. (2016). *SNI Metode pengukuran kedalaman menggunakan alat perum gema untuk menghasilkan peta batimetri*. Jakarta: Badan Standarisasi Nasional, SNI 8283:2016
- Sukamto, R., Supriatna, S. (1982). *Geologi Lembar Ujung pandang, Benteng dan Sinjai, Sulawesi*. Bandung : Pusat Penelitian dan Pengembangan Geologi Direktorat Pertambangan Umum Departemen Pertambangan dan Energi.
- Zuidam, R.A. Van., (1985). *Aerial Photo-Interpretation in Terrain Analysis and Geomorphology Mapping*. Smith Publisher The Hague, ITC

# LAMPIRAN



**01**  
**PETA TUNJUK LOKASI PENELITIAN**  
 DAERAH PANTAI GALESONG  
 KABUPATEN TAKALAR  
 PROVINSI SULAWESI SELATAN








1:125.000

OLEH:  
 FEBY ANUGRAH  
 D611 15 303

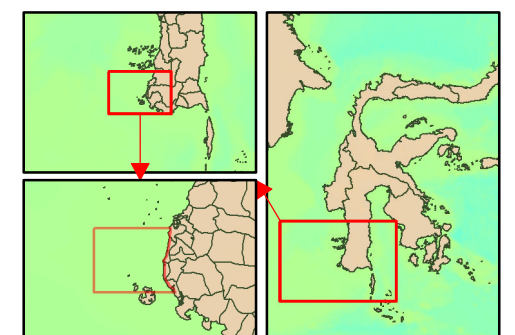
MAKASSAR

2021

**KETERANGAN:**

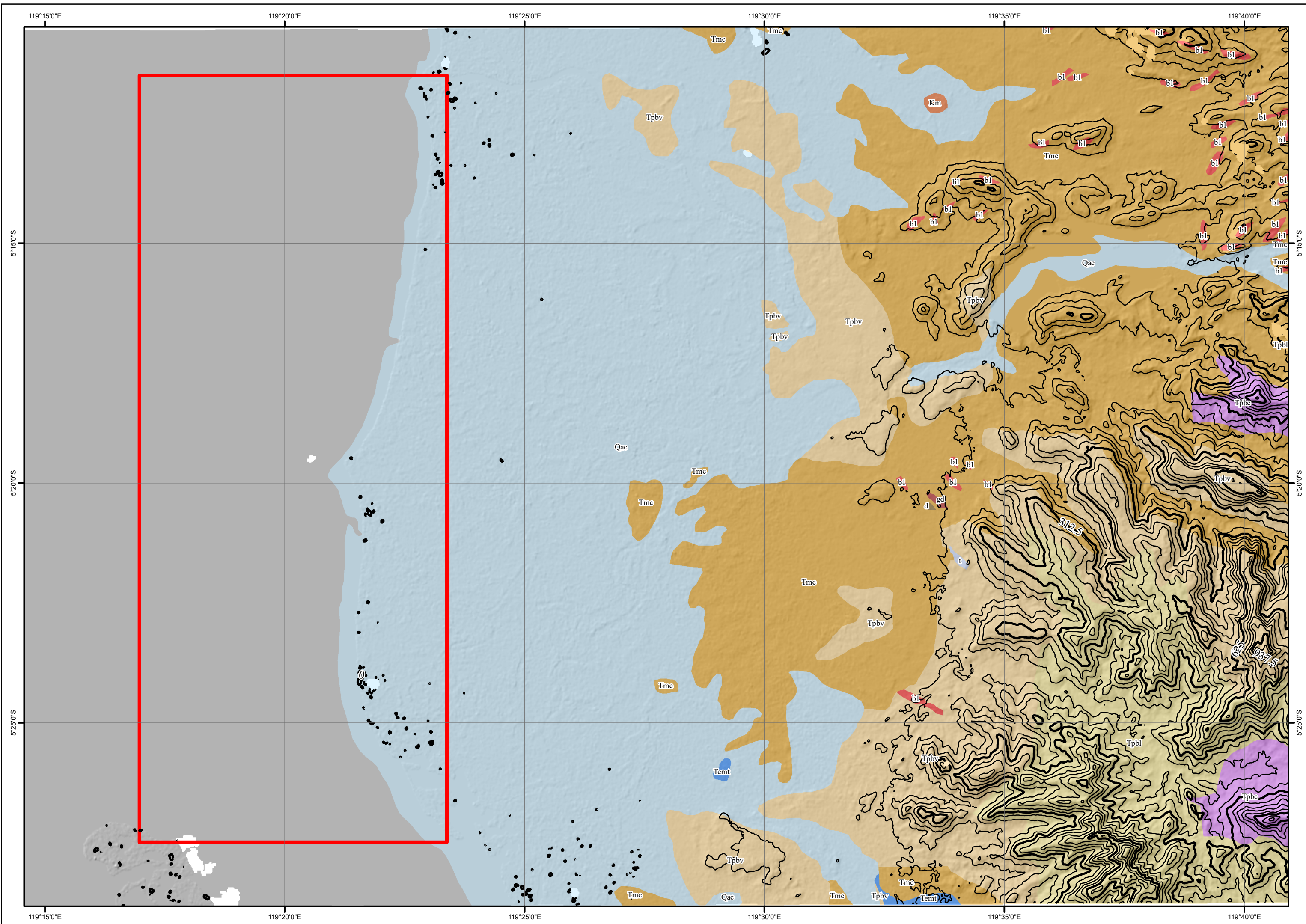
-  Lokasi Penelitian
-  Batas IUP
-  BATAS KECAMATAN
-  BATAS KABUPATEN/KOTA
-  BATAS PETA

**PETA TUNJUK LOKASI**

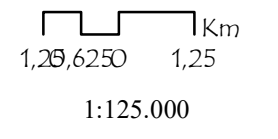


**Sumber :**

Pusat Pengelolaan dan Penyebarluasan  
 Informasi Geospasial,  
 Badan Informasi Geospasial (BIG)  
 Jl. Raya Jakarta - Bogor KM. 46  
 Cibinong 16911, INDONESIA



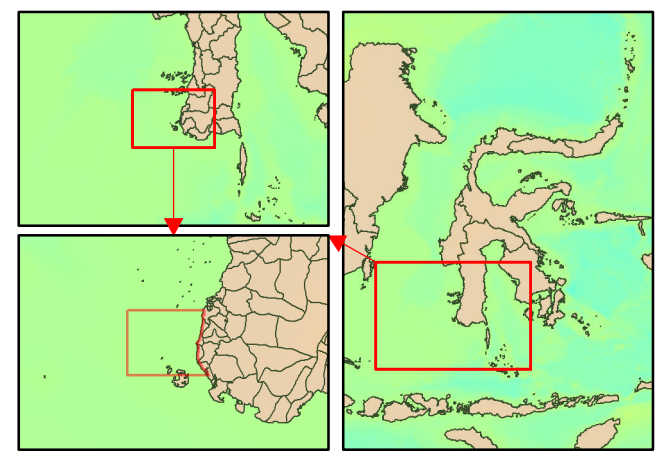
**02**  
**PETA GEOLOGI REGIONAL DAERAH PENELITIAN**  
 DAERAH PANTAI GALESONG  
 KABUPATEN TAKALAR  
 PROVINSI SULAWESI SELATAN



**KETERANGAN:**

- Interval Kontur 62.5 Meter**
- Kontur Indeks
  - Kontur
  - Lokasi Penelitian
  - Basal dan Retas Basal, b1
  - Batuan Gunungapi Baturape-Cindako, Tpbv
  - Batuan Gunungapi Baturape-Cindako, Tpb1
  - Endapan Aluvium, Qac
  - Endapan Sumbat, Tpb1
  - Formasi Camba, Tmc
  - Formasi Marada, Km
  - Formasi Tonasa, Temt
  - Granodiorit, gd
  - Diorit, d
  - Trakit, t

**PETA TUNJUK LOKASI**



**Sumber :**  
 Peta Geologi Regional Lembar Ujung Pandang, Benteng,  
 dan Sinjai (Sukamto dan Supriatna, 1982)

119°15'0"E

119°20'0"E

119°25'0"E

5°15'0"S

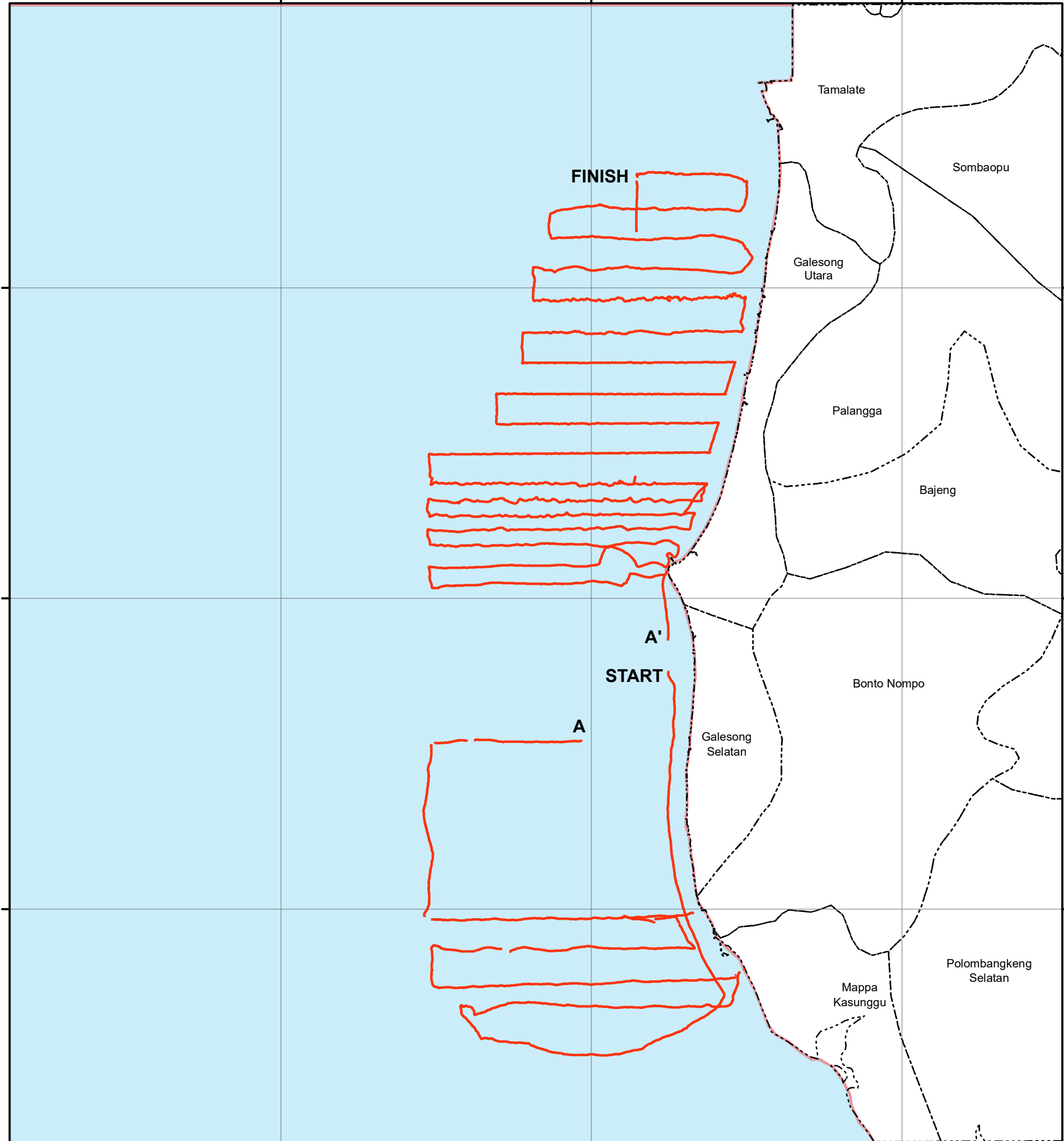
5°20'0"S

5°25'0"S

5°15'0"S

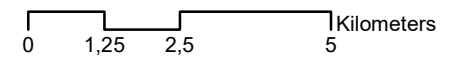
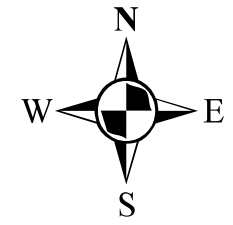
5°20'0"S

5°25'0"S



03

**PETA JALUR TRACKING BATIMETRI**  
 DAERAH PANTAI GALESONG  
 KABUPATEN TAKALAR  
 PROVINSI SULAWESI SELATAN



1:125.000

OLEH:  
 FEBY ANUGRAH  
 D611 15 303

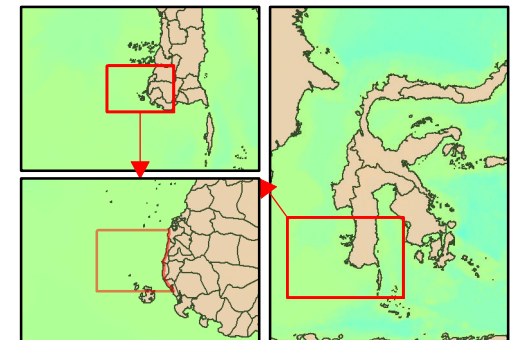
MAKASSAR

2021

**KETERANGAN:**

- JALUR TRACKING BATIMETRI
- BATAS KECAMATAN
- LAUT
- BATAS PETA

**PETA TUNJUK LOKASI**



**Sumber :**

1. Pusat Pengelolaan dan Penyebarluasan Informasi Geospasial  
 Badan Informasi Geospasial (BIG)  
 Jl. Raya Jakarta - Bogor KM. 46  
 Cibinong 16911, INDONESIA
2. Survei Pengukuran Lapangan

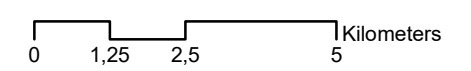
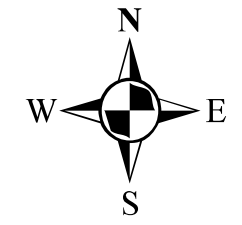
119°15'0"E

119°20'0"E

119°25'0"E



**04**  
**PETA TOPOGRAFI-BATIMETRI**  
 DAERAH PANTAI GALESONG  
 KABUPATEN TAKALAR  
 PROVINSI SULAWESI SELATAN



1:125.000

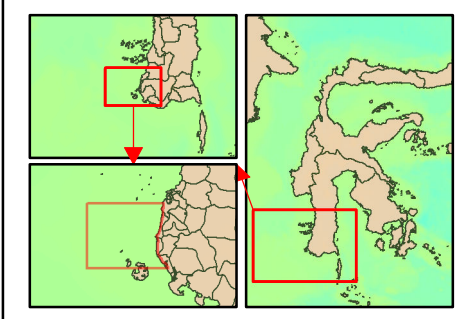
OLEH:  
 FEBY ANUGRAH  
 D61115303

MAKASSAR  
 2021

**KETERANGAN:**

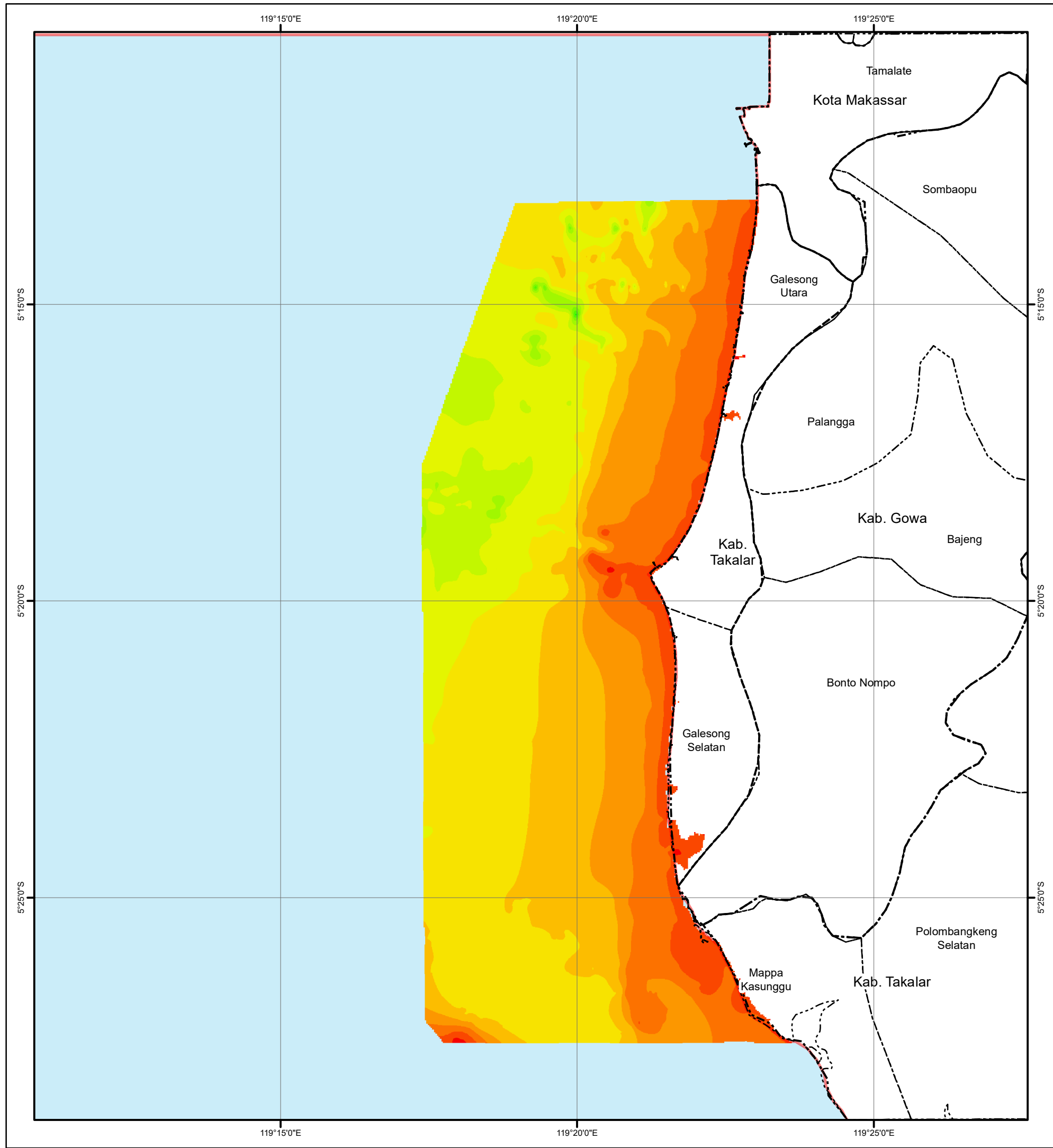
- KONTUR INDEKS
- KONTUR BIASA
- path; primary; secondary; tertiary; unclassified; unknown
- SUNGAI
- BATAS KECAMATAN
- BATAS KABUPATEN/KOTA
- BATAS PETA
- LAUT

**PETA TUNJUK LOKASI**

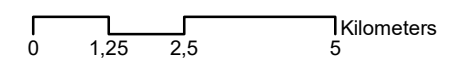
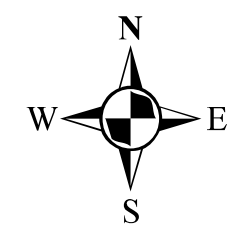


**Sumber :**

1. Pusat Pengelolaan dan Penyebarluasan Informasi Geospasial Badan Informasi Geospasial (BIG) Jl. Raya Jakarta - Bogor KM. 46 Cibinong 16911, INDONESIA
2. Survei Pengukuran Lapangan



**05**  
**PETA BATIMETRI**  
**DAERAH PANTAI GALESONG**  
**KABUPATEN TAKALAR**  
**PROVINSI SULAWESI SELATAN**



1:125.000

OLEH:  
 FEBY ANUGRAH  
 D61115303

MAKASSAR

2021

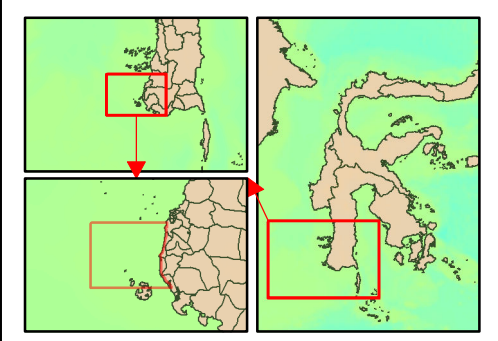
**KETERANGAN:**

- BATAS KECAMATAN
- BATAS KABUPATEN/KOTA
- BATAS PETA

**KEDALAMAN (m)**

- 51 - -50
- 49 - -45
- 44 - -40
- 39 - -35
- 34 - -30
- 29 - -25
- 24 - -20
- 19 - -15
- 14 - -10
- 9 - -5
- 4 - 0
- 1 - 5
- LAUT

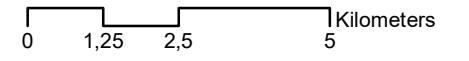
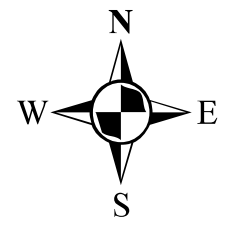
**PETA TUNJUK LOKASI**



**Sumber :** 1. Badan Informasi Geospasial (BIG)  
 2. Survei Pengukuran Lapangan



06  
**PETA KALERANGAN**  
 DAERAH PANTAI GALESONG  
 KABUPATEN TAKALAR  
 PROVINSI SULAWESI SELATAN



1:125.000

OLEH:  
 FEBY ANUGRAH  
 D61115303

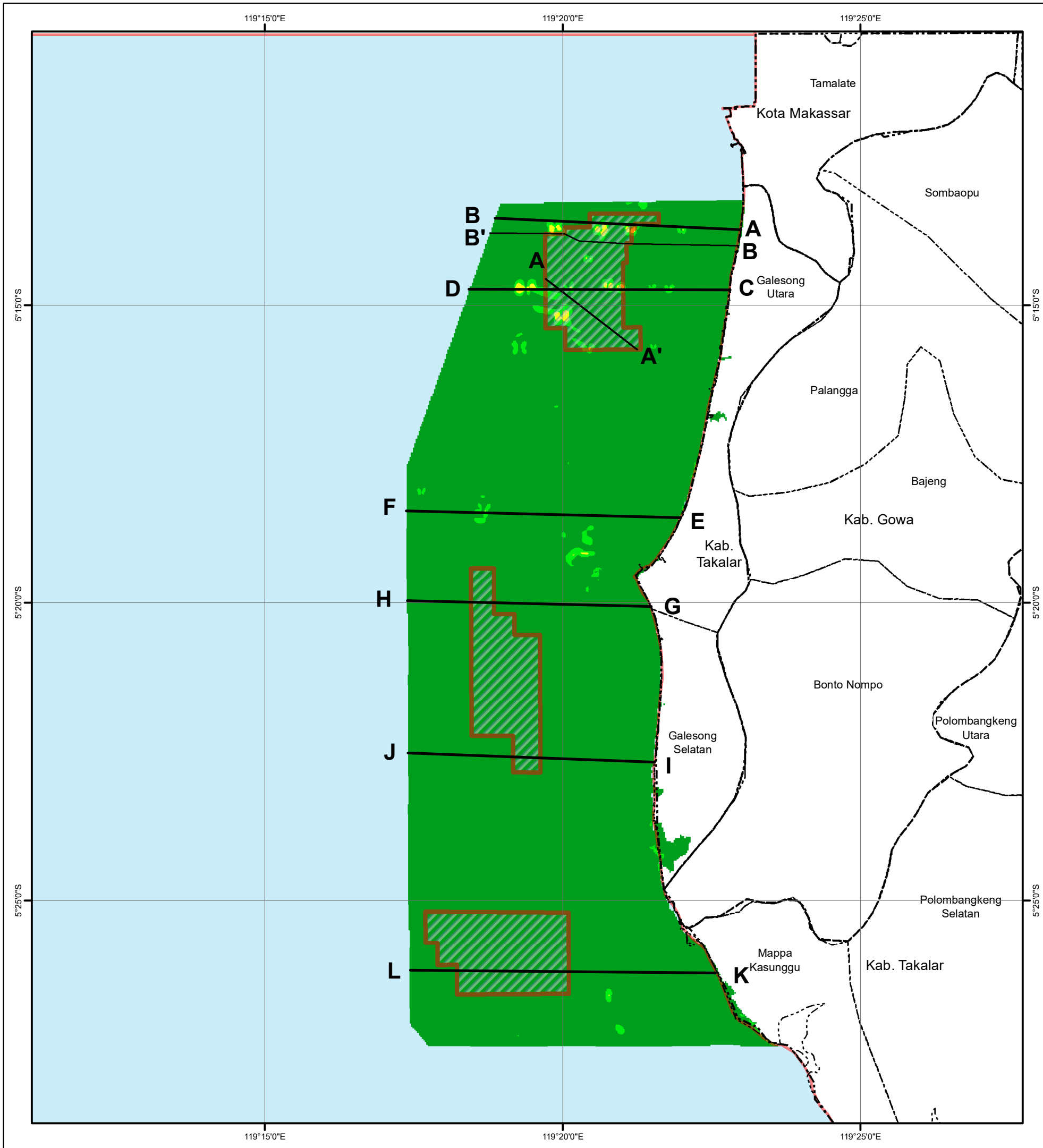
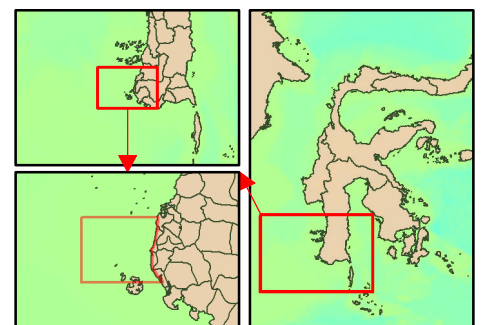
MAKASSAR

2021

**KETERANGAN:**

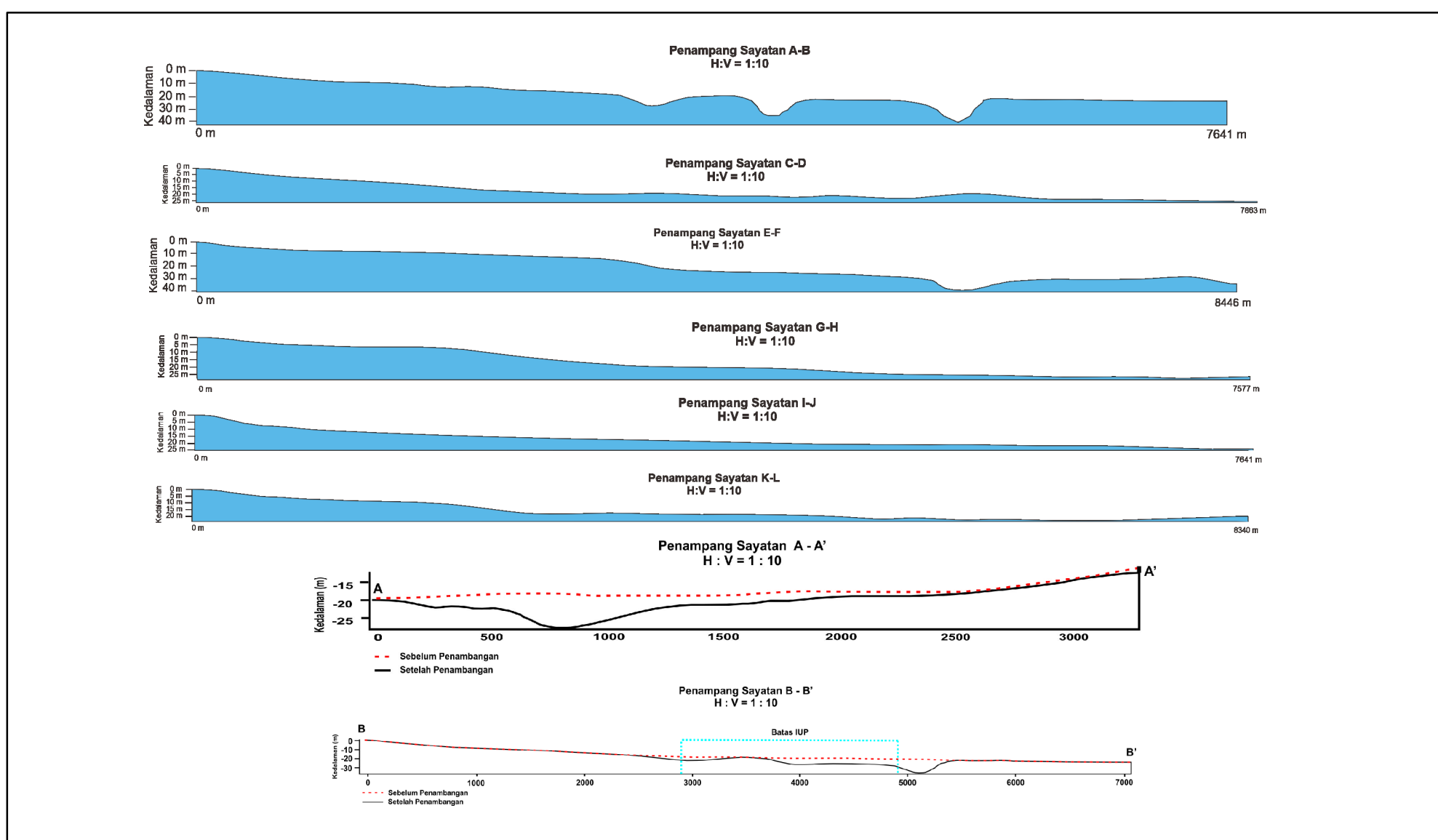
- Batas IUP
- BATAS KECAMATAN
- BATAS KABUPATEN/KOTA
- BATAS PETA
- Datar
- Bergelombang Landai
- Bergelombang Miring
- LAUT

PETA TUNJUK LOKASI

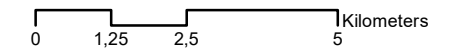


**Sumber :**

1. Pusat Pengelolaan dan Penyebarluasan Informasi Geospasial Badan Informasi Geospasial (BIG) Jl. Raya Jakarta - Bogor KM. 46 Cibinong 16911, INDONESIA
2. Survei Pengukuran Lapangan



07  
**PETA BATIMETRI 3D**  
DAERAH PANTAI GALESONG  
KABUPATEN TAKALAR  
PROVINSI SULAWESI SELATAN



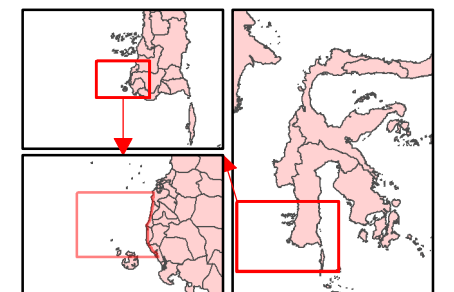
1:125.000

OLEH  
FEBY ANUGRAH  
D61115303

MAKASSAR

2021

**PETA TUNJUK LOKASI**



**Sumber :**

1. Pusat Pengelolaan dan Penyebarluasan Informasi Geospasial Badan Informasi Geospasial (BIG)  
Jl. Raya Jakarta - Bogor KM. 46  
Cibinong 16911, INDONESIA
2. Survei Pengukuran Lapangan

