

DAFTAR PUSTAKA

- Aji, Muhammad Dimas., Bambang Sudarsono, B. S. (2014). Identifikasi Zona Rawan Banjir Menggunakan Sistem Informasi Geografis (Studi kasus: Sub DAS Dengkeng). *Jurnal Geodesi Undip*, 3 Nomor 1(ISSN : 2337-845X).
- Ajr, E. Q., & Dwirani, F. (2019). Menentukan stasiun hujan dan curah hujan dengan metode polygon thiessen daerah Kabupaten Lebak. *Jurnal Lingkungan Dan Sipil*, 2(2), 139–146.
- Arief, T. R. (2015). *Arahan Kesesuaian Penutupan Lahan Berdasarkan Rencana Pola Ruang Wilayah Di Hulu Daerah Aliran Sungai Kelara*. Universitas Hasanuddin.
- Arsyad, S. (2010). Konservasi Tanah dan Air. In *IPB Press*.
- Asdak, C. (2010). *Hidrologi dan Pengelolaan Daerah Aliran Sungai*. Gadjah Mada University Press.
- Asma, N. (2018). *Analisa Perubahan Lahan Tambak Menggunakan Metode Maximum Likelihood (Studi Kasus: Kota Banda Aceh)*. 11.
- Benson, C. & T. J. (2007). Perangkat untuk Mengarustamakan Pengurangan Resiko Bencana: Catatan Panduan bagi LembagaLembaga yang Bergerak dalam Bidang Pembangunan. *Jaran Productions*.
- Budiarti, W., Gravitiani, E. V. I., & Mujiyo, D. A. N. (2017). *Flood Mitigation Efforts in Samin Sub-Watershed through the Disaster Resilient Community Development*. 18(2), 241–250.
- Darmawan, K., Hani'ah, H., & Suprayogi, A. (2017). Analisis Tingkat Kerawanan Banjir Di Kabupaten Sampang Menggunakan Metode Overlay Dengan Scoring Berbasis Sistem Informasi Geografis. *Jurnal Geodesi Undip*, 6(1), 31–40.
- Diposaptono, S. (2011). Sebuah Kumpulan Pemikiran: Mitigasi Bencana dan Adaptasi Perubahan Iklim. In *Kementrian Kelautan dan Perikanan Republik Indonesia (Issue 16)*.
- Eato, S. R. M. & R. J. (2017). Strategi Penanganan Banjir Berbasis Mitigasi Bencana Pada Kawasan Rawan Bencana Banjir di Kecamatan Bolangiltang Barat Kabupaten Bolaang Mongondow Utara. *Jurnal Unsrat*, 108–120.
- Eka Pratiwi, H., & Prasetyo, K. (2020). Analisis Tingkat Kerawanan Banjir Di Kabupaten Lamongan. *Swara Bhumi*, 3(3), 1–9.
- Fiantis, D. (2018). *Morfologi dan Klasifikasi Tanah*. Lembaga Pengembangan Teknologi Informasi dan Komunikasi Universitas Andalas.
- Gultom, B. & C. T. (2018). Persepsi Masyarakat Tepian Sungai Terhadap

- Pemanfaatan Ruang Sirkualsi dan Ruang Terbuka sebagai Respon Mitigasi Bencana Berbasis Bencana Air di Sintang. *Langkau Bentang*, 97–108.
- Hadinugroho, H. Y. . (2003). Teknik Konservasi Tanah dan Air dalam Pengendalian Banjir dan Kekeringan. *Jurnal Air Lahan Dan Mitigasi Bencana, Alami, BPPT, Volume 7*, 19–25.
- Hamdani, A. (2013). *Analisis Wilayah Rawan Banjir dan Genangan DAS Citarum Hulu Berdasarkan Aplikasi Model Hidrodinamik dan Sistem Informasi Geografi*. Institut Pertanian Bogor.
- Hannan, M., & Irawan, F. (2017). *Penilaian Risiko dan Arah Mitigasi Bencana Banjir di Wilayah Cekungan Bandung*. <https://repository.ipb.ac.id/handle/123456789/90869>
- Hendriana, K. I., Yasa, I. G. A. S., Kesiman, M. W. A., & Sunarya, I. M. G. (2013). Sistem Informasi Geografis Penentuan Wilayah Rawan Banjir di Kabupaten Buleleng. *Jurnal Teknik Informatika*, 2(No. 05), 608–616.
- Indonesia, P. P. R. (2012). *PP Nomor 37 Tentang Pengelolaan Daerah Aliran Sungai*.
- Irwansyah, E. (2013). *Sistem Informasi Geografis: Prinsip Dasar dan Pengembangan Aplikasi*. Digibooks.
- Isnugroho. (2002). Tinjauan Penyebab Banjir dan Upaya Penanggulangannya. *Alami: Jurnal Air, Lahan, Lingkungan Dan Mitigasi Bencana, 7 Nomor 2*.
- Jeihan, S. (2017). *Analisa Daerah Rawan Banjir Di Kabupaten Sampang Menggunakan Sistem Informasi Geografis Dengan Metode Data Multi Temporal*. 92.
- Ligal, S. (2008). Pendekatan Banjir dan Penanggulangan Banjir. *Dinamika Teknik Sipil*, 8, 162--169.
- Lillesand, T. dan R. K. (1997). *Penginderaan Jauh dan Interpretasi Citra*. Gajah Mada University Press.
- Munawar. (2008). *Penggunaan Citra Satelit Quickbird Untuk Pengembangan Metode Penentuan Risiko Banjir Di Daerah Perkotaan*. UGM.
- Nugroho, S. P. (2008). Penerapan Sig Untuk Penyusunan Dan Analisis Lahan Kritis Pada Satuan Wilayah Pengelolaan Das Agam Kuantan, Provinsi Sumatera Barat. *Jurnal Teknologi Lingkungan*, 9 Nomor 2.
- Olii, R. S. N. (2020). *Strategi Mitigasi Bencana Banjir Berdasarkan Persepsi Masyarakat Di Kota Gorontalo*. Universitas Hasanuddin.
- Paimin; Pramono; Sukresno, I. B. (2013). *Banjir dan Tanah Longsor Di Indonesia*.

- Pramulya, M., Gandasasmita, K., & Tjahjono, B. (2011). Kajian Geomorfologi, Bahaya Dan Risiko Banjir, Serta Aplikasinya Untuk Evaluasi Tata Ruang Kota Sintang. *Jurnal Ilmu Tanah Dan Lingkungan*, 13(2), 63. <https://doi.org/10.29244/jitl.13.2.63-71>
- Pratomo, A. J. (2008). Analisis kerentanan banjir di daerah aliran sungai sengkang kabupaten pekalongan provinsi jawa tengah dengan bantuan sistem informasi geografis. *Skripsi*, 1–24. Fakultas Geografi Universitas Muhammadiyah Surakarta
- Priambodo, S. (2009). *Panduan Praktis Menghadapi Bencana*. Kanisius.
- Purwadhi, F. S. H. (2008). *Pengantar Interpretasi Citra Penginderaan Jauh*.
- Razikin, P. Kumalawati, R., & Arisanty, D. (2017). Strategi Penanggulangan Bencana Banjir Berdasarkan Persepsi Masyarakat di kecamatan Barabai Kabupaten Hulu Sungai Tengah. *Jurnal Pendidikan Geografi*, e-ISSN : 2356-5225, 27–39.
- Subagyono, Kasdi. Setiari Marwanto, dan U. K. (2003). *Teknik Konservasi Tanah Secara Vegetatif*. Balai Penelitian Tanah.
- Suhardiman. (2012). *Zonasi Tingkat Kerawanan Banjir Dengan Sistem Informasi Geografis (SIG) Pada Sub DAS Walanae Hilir*. Universitas Hasanuddin.
- Suherlan, E. (2001). *Zonasi Tingkat Kerentanan Banjir Kabupaten Bandung Menggunakan Informasi Geografi*. Institut Pertanian Bogor.
- Susetyaningsih, A. (2012). Pengaturan Penggunaan Lahan Di Daerah Hulu DAS Cimanuk Sebagai Upaya Optimalisasi Pemanfaatan Sumber Daya. *Jurnal Konstruksi Sekolah Tinggi Teknologi Garut, Volume 10*(ISSN: 2302-7312).
- Suwardi. (1999). *Identifikasi dan Pemetaan Kawasan Rawan Banjir di Sebagian Kotamadya Semarang Dengan Menggunakan Sistem Informasi Geografi*. IPB.
- Triwanto, J. (2012). *Konservasi Lahan Hutan dan Pengelolaan Daerah Aliran Sungai*. UMM Press.
- Walanae, B. P. D. A. S. J. (2012). *Laporan Hasil Identifikasi Kerusakan DAS Lawo Tahun 2012*.
- Widyanto, A. (2007). *Penyusunan Master Plan dan Detail Desain Pengembangan Pelabuhan Perikanan Samudra Lampulo*. Banda Aceh.

LAMPIRAN

Lampiran 1. Tabel Confusion Matriks

Pergunaan Lahan	Data Lapangan tahun 2020										Total	User Accuracy
	LT	HS	P	BR	PLK	HT	SB	PL	S			
LT	3										3	100
HS		13						2			15	86,67
P			16								16	100
BR				11	2						13	84,62
PLK					6						6	100
HT						6					6	100
SB					2		9				11	81,82
PL					3			17			20	85
S			3							17	20	85
Total	3	13	19	11	13	6	9	19	17		110	
Procedure Accuracy	100	100	84,21	100	46,15	100	100	100	100			98

Keterangan:

- | | |
|----------------------------------|--|
| LT : Lahan Terbuka | HT : Hutan Tanaman |
| HS : Hutan Lahan Kering Sekunder | SB : Semak Belukar |
| P : Pemukiman | PL : Pertanian Lahan Kering Campur Semak |
| BR : Belukar rawa | S : Sawah |
| PLK : Pertanian Lahan Kering | |

Perhitungan Overall Accuracy:

$$PA = \frac{X}{N} \times 100\%$$

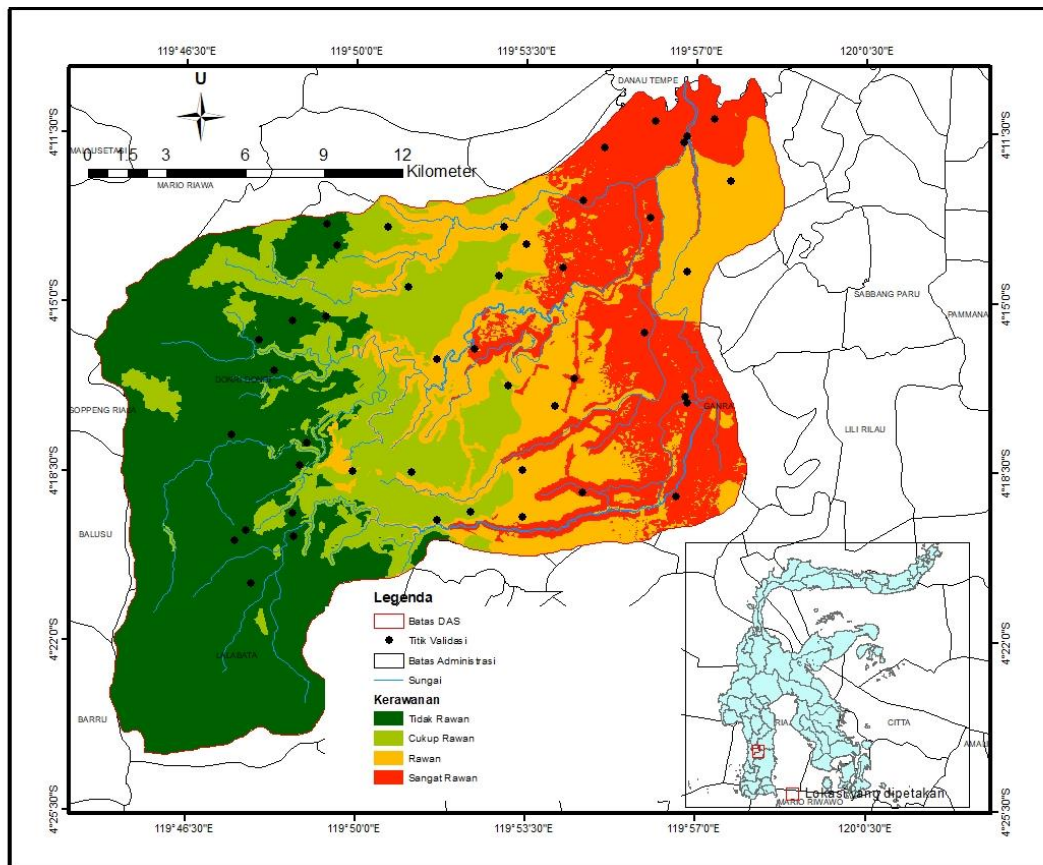
$$PA = 98/110 \times 100 \% = 89,09 \%$$

Perhitungan Kappa Accuracy

$$Kappa = \frac{(98 \times 110) - 1454}{110^2 - 1454} \times 100\%$$

$$= 87,6 \%$$

Lampiran 2. Peta Titik Validasi DAS Lawo



Lampiran 3. Arahan Mitigasi Banjir DAS Lawo

Kerawanan Banjir	Lereng	Penutupan Lahan	Curah Hujan	Jenis Tanah	Unit Lahan	Desa	Arahan	Luas
Rawan	0-8%	Permukiman	1985.41	Gleisol	187	Lapajung	Perbaikan drainase	0.68
Rawan	0-8%	Permukiman	1985.41	Gleisol	187	Ompo	Perbaikan drainase	2.63
Rawan	0-8%	Permukiman	1985.41	Kambisol	224	Pesse	Sumur Resapan	6.62
Rawan	0-8%	Permukiman	1985.41	Kambisol	226	Pesse	Sumur Resapan	5.19
Rawan	0-8%	Permukiman	1985.41	Kambisol	246	Tottong	Perbaikan drainase	0.27
Rawan	0-8%	Permukiman	1985.41	Kambisol	248	Tottong	Perbaikan drainase	0.77
Rawan	0-8%	Permukiman	1985.41	Kambisol	265	Ompo	Sumur Resapan	0.03
Rawan	0-8%	Permukiman	1985.41	Kambisol	265	Pesse	Sumur Resapan	0.23
Rawan	0-8%	Permukiman	1985.41	Kambisol	267	Ompo	Sumur Resapan	1.55
Rawan	0-8%	Permukiman	1985.41	Kambisol	267	Pesse	Sumur Resapan	0.98
Rawan	0-8%	Permukiman	1985.41	Kambisol	268	Ompo	Sumur Resapan	9.75
Rawan	0-8%	Permukiman	1985.41	Kambisol	268	Pesse	Sumur Resapan	2.34
Rawan	0-8%	Permukiman	1985.41	Kambisol	269	Ompo	Sumur Resapan	0.36
Rawan	0-8%	Permukiman	1985.41	Kambisol	269	Pesse	Sumur Resapan	0.08
Rawan	0-8%	Permukiman	1985.41	Kambisol	284	Donri-Donri	Lubang Biopori	0.89
Rawan	0-8%	Permukiman	1985.41	Kambisol	284	Labokong	Lubang Biopori	4.90
Rawan	0-8%	Permukiman	1985.41	Kambisol	284	Lalabata Riaja	Lubang Biopori	52.65
Rawan	0-8%	Permukiman	1985.41	Kambisol	284	Lapajung	Lubang Biopori	0.38
Rawan	0-8%	Permukiman	1985.41	Kambisol	284	Ompo	Lubang Biopori	0.05
Rawan	0-8%	Permukiman	1985.41	Kambisol	284	Panincong	Lubang Biopori	0.05
Rawan	0-8%	Permukiman	1985.41	Kambisol	284	Patampanua	Lubang Biopori	7.46
Rawan	0-8%	Permukiman	1985.41	Kambisol	284	Pising	Lubang Biopori	2.38
Rawan	0-8%	Permukiman	1985.41	Kambisol	284	Tottong	Lubang Biopori	24.02
Rawan	0-8%	Permukiman	1985.41	Kambisol	286	Donri-Donri	Lubang Biopori	20.74
Rawan	0-8%	Permukiman	1985.41	Kambisol	286	Labokong	Lubang Biopori	0.63
Rawan	0-8%	Permukiman	1985.41	Kambisol	286	Lalabata Riaja	Lubang Biopori	11.05

Kerawanan Banjir	Lereng	Penutupan Lahan	Curah Hujan	Jenis Tanah	Unit Lahan	Desa	Arahan	Luas
Rawan	0-8%	Permukiman	1985.41	Kambisol	286	Leworeng	Lubang Biopori	0.05
Rawan	0-8%	Permukiman	1985.41	Kambisol	286	Patampanua	Lubang Biopori	2.61
Rawan	0-8%	Permukiman	1985.41	Kambisol	286	Pising	Lubang Biopori	7.96
Rawan	0-8%	Permukiman	1985.41	Kambisol	286	Sering	Lubang Biopori	1.24
Rawan	0-8%	Permukiman	1985.41	Kambisol	286	Tottong	Lubang Biopori	15.86
Rawan	0-8%	Permukiman	1985.41	Kambisol	287	Donri-Donri	Lubang Biopori	4.43
Rawan	0-8%	Permukiman	1985.41	Kambisol	287	Labokong	Lubang Biopori	5.90
Rawan	0-8%	Permukiman	1985.41	Kambisol	287	Lababata Riaja	Lubang Biopori	16.68
Rawan	0-8%	Permukiman	1985.41	Kambisol	287	Patampanua	Lubang Biopori	5.19
Rawan	0-8%	Permukiman	1985.41	Kambisol	287	Pising	Lubang Biopori	5.16
Rawan	0-8%	Permukiman	1985.41	Kambisol	287	Sering	Lubang Biopori	6.49
Rawan	0-8%	Permukiman	1985.41	Kambisol	287	Tottong	Lubang Biopori	16.51
Rawan	0-8%	Permukiman	1985.41	Kambisol	288	Donri-Donri	Lubang Biopori	2.15
Rawan	0-8%	Permukiman	1985.41	Kambisol	288	Lababata Riaja	Lubang Biopori	3.22
Rawan	0-8%	Permukiman	1985.41	Kambisol	288	Leworeng	Lubang Biopori	0.62
Rawan	0-8%	Permukiman	1985.41	Kambisol	288	Patampanua	Lubang Biopori	1.07
Rawan	0-8%	Permukiman	1985.41	Kambisol	288	Pising	Lubang Biopori	2.13
Rawan	0-8%	Permukiman	1985.41	Kambisol	288	Tottong	Lubang Biopori	3.85
Rawan	0-8%	Permukiman	1985.41	Kambisol	304	Lapajung	Sumur Resapan	22.92
Rawan	0-8%	Permukiman	1985.41	Kambisol	304	Ompo	Sumur Resapan	21.08
Rawan	0-8%	Permukiman	1985.41	Kambisol	304	Pesse	Sumur Resapan	35.13
Rawan	0-8%	Permukiman	1985.41	Kambisol	304	Pising	Sumur Resapan	16.07
Rawan	0-8%	Permukiman	1985.41	Kambisol	304	Sering	Sumur Resapan	0.37
Rawan	0-8%	Permukiman	1985.41	Kambisol	305	Ompo	Sumur Resapan	1.35
Rawan	0-8%	Permukiman	1985.41	Kambisol	305	Pesse	Sumur Resapan	0.40
Rawan	0-8%	Permukiman	1985.41	Kambisol	305	Pising	Sumur Resapan	0.31
Rawan	0-8%	Permukiman	1985.41	Kambisol	306	Ompo	Sumur Resapan	10.32
Rawan	0-8%	Permukiman	1985.41	Kambisol	306	Pesse	Sumur Resapan	2.08

Kerawanan Banjir	Lereng	Penutupan Lahan	Curah Hujan	Jenis Tanah	Unit Lahan	Desa	Arahan	Luas
Rawan	0-8%	Permukiman	1985.41	Kambisol	306	Pising	Sumur Resapan	5.19
Rawan	0-8%	Permukiman	1985.41	Kambisol	307	Ompo	Sumur Resapan	7.66
Rawan	0-8%	Permukiman	1985.41	Kambisol	307	Pesse	Sumur Resapan	3.54
Rawan	0-8%	Permukiman	1985.41	Kambisol	307	Pising	Sumur Resapan	9.53
Rawan	0-8%	Permukiman	1985.41	Kambisol	307	Sering	Sumur Resapan	4.90
Rawan	0-8%	Permukiman	1985.41	Kambisol	308	Ompo	Sumur Resapan	1.22
Rawan	0-8%	Permukiman	1985.41	Kambisol	308	Pesse	Sumur Resapan	0.63
Rawan	0-8%	Permukiman	1985.41	Kambisol	308	Pising	Sumur Resapan	1.03
Rawan	0-8%	Permukiman	1985.41	Mediteran	321	Pesse	Perbaikan drainase	0.37
Rawan	0-8%	Permukiman	1985.41	Mediteran	322	Pesse	Perbaikan drainase	0.31
Rawan	0-8%	Permukiman	1985.41	Mediteran	323	Pesse	Perbaikan drainase	5.47
Rawan	0-8%	Permukiman	1985.41	Mediteran	329	Donri-Donri	Perbaikan drainase	3.94
Rawan	0-8%	Permukiman	1985.41	Mediteran	329	Pising	Perbaikan drainase	0.44
Rawan	0-8%	Permukiman	1985.41	Mediteran	331	Donri-Donri	Perbaikan drainase	1.54
Rawan	0-8%	Permukiman	1985.41	Mediteran	332	Donri-Donri	Perbaikan drainase	6.02
Rawan	0-8%	Permukiman	2082.47	Kambisol	207	B I L A	Perbaikan drainase	12.19
Rawan	0-8%	Permukiman	2082.47	Kambisol	216	B I L A	Lubang Biopori	3.71
Rawan	0-8%	Pertanian Lahan Kering	1985.41	Aluvial	70	Kessing	Pertanaman sela	3.07
Rawan	0-8%	Pertanian Lahan Kering	1985.41	Aluvial	70	Leworeng	Pertanaman sela	0.07
Rawan	0-8%	Pertanian Lahan Kering	1985.41	Aluvial	72	Kessing	Pertanaman sela	2.35
Rawan	0-8%	Pertanian Lahan Kering	1985.41	Aluvial	72	Leworeng	Pertanaman sela	2.00
Rawan	0-8%	Pertanian Lahan Kering	1985.41	Gleisol	136	Leworeng	Pertanaman sela	0.68
Rawan	0-8%	Pertanian Lahan Kering	1985.41	Gleisol	139	Ganra	Pertanaman sela	1.28
Rawan	0-8%	Pertanian Lahan Kering	1985.41	Gleisol	139	Kessing	Pertanaman sela	3.66
Rawan	0-8%	Pertanian Lahan Kering	1985.41	Gleisol	139	Leworeng	Pertanaman sela	2.75
Rawan	0-8%	Pertanian Lahan Kering	1985.41	Gleisol	167	Leworeng	Pertanaman sela	8.81
Rawan	0-8%	Pertanian Lahan Kering	1985.41	Gleisol	169	Ganra	Pertanaman sela	12.68
Rawan	0-8%	Pertanian Lahan Kering	1985.41	Gleisol	169	Kessing	Pertanaman sela	7.25

Kerawanan Banjir	Lereng	Penutupan Lahan	Curah Hujan	Jenis Tanah	Unit Lahan	Desa	Arahan	Luas
Rawan	0-8%	Pertanian Lahan Kering	1985.41	Gleisol	169	Leworeng	Pertanaman sela	17.71
Rawan	0-8%	Pertanian Lahan Kering	1985.41	Gleisol	170	Ganra	Pertanaman sela	2.21
Rawan	0-8%	Pertanian Lahan Kering	1985.41	Gleisol	170	Kessing	Pertanaman sela	6.03
Rawan	0-8%	Pertanian Lahan Kering	1985.41	Gleisol	170	Leworeng	Pertanaman sela	9.07
Rawan	0-8%	Pertanian Lahan Kering	1985.41	Gleisol	171	Ganra	Pertanaman sela	13.63
Rawan	0-8%	Pertanian Lahan Kering	1985.41	Gleisol	171	Kessing	Pertanaman sela	5.94
Rawan	0-8%	Pertanian Lahan Kering	1985.41	Gleisol	171	Leworeng	Pertanaman sela	7.13
Rawan	0-8%	Pertanian Lahan Kering	2082.47	Gleisol	115	Lompulle	Pertanaman sela	0.03
Rawan	0-8%	Pertanian Lahan Kering	2082.47	Gleisol	95	Lompulle	Pertanaman sela	0.42
Rawan	0-8%	PLKCS	1985.41	Aluvial	58	Leworeng	Pertanaman Sela	0.05
Rawan	0-8%	PLKCS	1985.41	Aluvial	64	Ompo	Pertanaman Sela	0.31
Rawan	0-8%	PLKCS	1985.41	Aluvial	65	Ompo	Pertanaman Sela	0.03
Rawan	0-8%	PLKCS	1985.41	Aluvial	73	Donri-Donri	Pertanaman Sela	3.48
Rawan	0-8%	PLKCS	1985.41	Aluvial	73	Ganra	Pertanaman Sela	7.93
Rawan	0-8%	PLKCS	1985.41	Aluvial	73	Labokong	Pertanaman Sela	0.15
Rawan	0-8%	PLKCS	1985.41	Aluvial	73	Lalabata Riaja	Pertanaman Sela	18.57
Rawan	0-8%	PLKCS	1985.41	Aluvial	73	Leworeng	Pertanaman Sela	7.54
Rawan	0-8%	PLKCS	1985.41	Aluvial	73	Pising	Pertanaman Sela	2.58
Rawan	0-8%	PLKCS	1985.41	Aluvial	73	Salo Karaja	Pertanaman Sela	2.26
Rawan	0-8%	PLKCS	1985.41	Aluvial	73	Sering	Pertanaman Sela	18.58
Rawan	0-8%	PLKCS	1985.41	Aluvial	73	Tottong	Pertanaman Sela	9.08
Rawan	0-8%	PLKCS	1985.41	Aluvial	74	Leworeng	Pertanaman Sela	0.01
Rawan	0-8%	PLKCS	1985.41	Aluvial	74	Sering	Pertanaman Sela	0.18
Rawan	0-8%	PLKCS	1985.41	Aluvial	75	Donri-Donri	Pertanaman Sela	0.47
Rawan	0-8%	PLKCS	1985.41	Aluvial	75	Lalabata Riaja	Pertanaman Sela	0.25
Rawan	0-8%	PLKCS	1985.41	Aluvial	75	Leworeng	Pertanaman Sela	1.41
Rawan	0-8%	PLKCS	1985.41	Aluvial	75	Sering	Pertanaman Sela	4.56
Rawan	0-8%	PLKCS	1985.41	Aluvial	75	Tottong	Pertanaman Sela	0.05

Kerawanan Banjir	Lereng	Penutupan Lahan	Curah Hujan	Jenis Tanah	Unit Lahan	Desa	Arahan	Luas
Rawan	0-8%	PLKCS	1985.41	Aluvial	84	Ompo	Pertanaman Sela	6.20
Rawan	0-8%	PLKCS	1985.41	Aluvial	84	Sering	Pertanaman Sela	0.75
Rawan	0-8%	PLKCS	1985.41	Aluvial	85	Ompo	Pertanaman Sela	0.01
Rawan	0-8%	PLKCS	1985.41	Aluvial	85	Sering	Pertanaman Sela	0.60
Rawan	0-8%	PLKCS	1985.41	Gleisol	141	Belo	Pertanaman Sela	0.89
Rawan	0-8%	PLKCS	1985.41	Gleisol	141	Ganra	Pertanaman Sela	0.94
Rawan	0-8%	PLKCS	1985.41	Gleisol	141	Labokong	Pertanaman Sela	15.46
Rawan	0-8%	PLKCS	1985.41	Gleisol	141	Leworeng	Pertanaman Sela	11.53
Rawan	0-8%	PLKCS	1985.41	Gleisol	141	Tottong	Pertanaman Sela	0.01
Rawan	0-8%	PLKCS	1985.41	Gleisol	143	Ganra	Pertanaman Sela	0.84
Rawan	0-8%	PLKCS	1985.41	Gleisol	143	Kessing	Pertanaman Sela	1.20
Rawan	0-8%	PLKCS	1985.41	Gleisol	143	Labokong	Pertanaman Sela	2.26
Rawan	0-8%	PLKCS	1985.41	Gleisol	143	Leworeng	Pertanaman Sela	9.40
Rawan	0-8%	PLKCS	1985.41	Gleisol	143	Lompulle	Pertanaman Sela	3.65
Rawan	0-8%	PLKCS	1985.41	Gleisol	144	Ganra	Pertanaman Sela	5.35
Rawan	0-8%	PLKCS	1985.41	Gleisol	144	Kessing	Pertanaman Sela	0.03
Rawan	0-8%	PLKCS	1985.41	Gleisol	144	Labokong	Pertanaman Sela	0.32
Rawan	0-8%	PLKCS	1985.41	Gleisol	144	Leworeng	Pertanaman Sela	4.89
Rawan	0-8%	PLKCS	1985.41	Gleisol	145	Ganra	Pertanaman Sela	0.23
Rawan	0-8%	PLKCS	1985.41	Gleisol	145	Kessing	Pertanaman Sela	0.43
Rawan	0-8%	PLKCS	1985.41	Gleisol	145	Labokong	Pertanaman Sela	0.05
Rawan	0-8%	PLKCS	1985.41	Gleisol	145	Leworeng	Pertanaman Sela	3.34
Rawan	0-8%	PLKCS	1985.41	Gleisol	145	Lompulle	Pertanaman Sela	0.87
Rawan	0-8%	PLKCS	1985.41	Gleisol	145	Tottong	Pertanaman Sela	0.09
Rawan	0-8%	PLKCS	1985.41	Gleisol	172	Belo	Pertanaman Sela	12.14
Rawan	0-8%	PLKCS	1985.41	Gleisol	172	Donri-Donri	Pertanaman Sela	1.57
Rawan	0-8%	PLKCS	1985.41	Gleisol	172	Ganra	Pertanaman Sela	2.48
Rawan	0-8%	PLKCS	1985.41	Gleisol	172	Labokong	Pertanaman Sela	235.38

Kerawanan Banjir	Lereng	Penutupan Lahan	Curah Hujan	Jenis Tanah	Unit Lahan	Desa	Arahan	Luas
Rawan	0-8%	PLKCS	1985.41	Gleisol	172	Leworeng	Pertanaman Sela	21.53
Rawan	0-8%	PLKCS	1985.41	Gleisol	172	Salo Karaja	Pertanaman Sela	38.62
Rawan	0-8%	PLKCS	1985.41	Gleisol	172	Tottong	Pertanaman Sela	0.44
Rawan	0-8%	PLKCS	1985.41	Gleisol	173	Donri-Donri	Pertanaman Sela	3.13
Rawan	0-8%	PLKCS	1985.41	Gleisol	173	Enrekeng	Pertanaman Sela	0.45
Rawan	0-8%	PLKCS	1985.41	Gleisol	173	Ganra	Pertanaman Sela	16.61
Rawan	0-8%	PLKCS	1985.41	Gleisol	173	Kessing	Pertanaman Sela	0.89
Rawan	0-8%	PLKCS	1985.41	Gleisol	173	Labokong	Pertanaman Sela	41.45
Rawan	0-8%	PLKCS	1985.41	Gleisol	173	Lalabata Riaja	Pertanaman Sela	11.88
Rawan	0-8%	PLKCS	1985.41	Gleisol	173	Leworeng	Pertanaman Sela	25.83
Rawan	0-8%	PLKCS	1985.41	Gleisol	173	Lompulle	Pertanaman Sela	1.90
Rawan	0-8%	PLKCS	1985.41	Gleisol	173	Salo Karaja	Pertanaman Sela	8.36
Rawan	0-8%	PLKCS	1985.41	Gleisol	173	Tottong	Pertanaman Sela	7.05
Rawan	0-8%	PLKCS	1985.41	Gleisol	174	Donri-Donri	Pertanaman Sela	5.71
Rawan	0-8%	PLKCS	1985.41	Gleisol	174	Ganra	Pertanaman Sela	7.05
Rawan	0-8%	PLKCS	1985.41	Gleisol	174	Kessing	Pertanaman Sela	2.39
Rawan	0-8%	PLKCS	1985.41	Gleisol	174	Labokong	Pertanaman Sela	63.42
Rawan	0-8%	PLKCS	1985.41	Gleisol	174	Lalabata Riaja	Pertanaman Sela	10.60
Rawan	0-8%	PLKCS	1985.41	Gleisol	174	Leworeng	Pertanaman Sela	47.71
Rawan	0-8%	PLKCS	1985.41	Gleisol	174	Lompulle	Pertanaman Sela	1.41
Rawan	0-8%	PLKCS	1985.41	Gleisol	174	Salo Karaja	Pertanaman Sela	7.79
Rawan	0-8%	PLKCS	1985.41	Gleisol	174	Tottong	Pertanaman Sela	1.62
Rawan	0-8%	PLKCS	1985.41	Gleisol	175	Donri-Donri	Pertanaman Sela	0.06
Rawan	0-8%	PLKCS	1985.41	Gleisol	175	Ganra	Pertanaman Sela	20.38
Rawan	0-8%	PLKCS	1985.41	Gleisol	175	Kessing	Pertanaman Sela	0.35
Rawan	0-8%	PLKCS	1985.41	Gleisol	175	Labokong	Pertanaman Sela	47.17
Rawan	0-8%	PLKCS	1985.41	Gleisol	175	Leworeng	Pertanaman Sela	32.99
Rawan	0-8%	PLKCS	1985.41	Gleisol	175	Pesse	Pertanaman Sela	0.19

Kerawanan Banjir	Lereng	Penutupan Lahan	Curah Hujan	Jenis Tanah	Unit Lahan	Desa	Arahan	Luas
Rawan	0-8%	PLKCS	1985.41	Gleisol	175	Salo Karaja	Pertanaman Sela	19.07
Rawan	0-8%	PLKCS	1985.41	Gleisol	176	Donri-Donri	Pertanaman Sela	4.69
Rawan	0-8%	PLKCS	1985.41	Gleisol	176	Ganra	Pertanaman Sela	6.65
Rawan	0-8%	PLKCS	1985.41	Gleisol	176	Kessing	Pertanaman Sela	0.94
Rawan	0-8%	PLKCS	1985.41	Gleisol	176	Labokong	Pertanaman Sela	40.26
Rawan	0-8%	PLKCS	1985.41	Gleisol	176	Lalabata Riaja	Pertanaman Sela	10.50
Rawan	0-8%	PLKCS	1985.41	Gleisol	176	Leworeng	Pertanaman Sela	24.65
Rawan	0-8%	PLKCS	1985.41	Gleisol	176	Lompulle	Pertanaman Sela	1.54
Rawan	0-8%	PLKCS	1985.41	Gleisol	176	Salo Karaja	Pertanaman Sela	5.18
Rawan	0-8%	PLKCS	1985.41	Gleisol	176	Tottong	Pertanaman Sela	3.60
Rawan	0-8%	PLKCS	1985.41	Gleisol	192	Labokong	Pertanaman Sela	11.29
Rawan	0-8%	PLKCS	1985.41	Gleisol	192	Ompo	Pertanaman Sela	1.73
Rawan	0-8%	PLKCS	1985.41	Gleisol	192	Pesse	Pertanaman Sela	3.02
Rawan	0-8%	PLKCS	1985.41	Gleisol	192	Pising	Pertanaman Sela	4.97
Rawan	0-8%	PLKCS	1985.41	Gleisol	193	Ompo	Pertanaman Sela	1.12
Rawan	0-8%	PLKCS	1985.41	Gleisol	194	Ompo	Pertanaman Sela	8.20
Rawan	0-8%	PLKCS	1985.41	Gleisol	195	Labokong	Pertanaman Sela	0.06
Rawan	0-8%	PLKCS	1985.41	Gleisol	195	Ompo	Pertanaman Sela	0.58
Rawan	0-8%	PLKCS	1985.41	Gleisol	195	Pesse	Pertanaman Sela	2.00
Rawan	0-8%	PLKCS	1985.41	Gleisol	195	Pising	Pertanaman Sela	0.31
Rawan	0-8%	PLKCS	1985.41	Gleisol	196	Ompo	Pertanaman Sela	2.31
Rawan	0-8%	PLKCS	1985.41	Kambisol	250	Lalabata Riaja	Pertanaman Sela	0.13
Rawan	0-8%	PLKCS	1985.41	Kambisol	250	Patampanua	Pertanaman Sela	0.06
Rawan	0-8%	PLKCS	1985.41	Kambisol	250	Tottong	Pertanaman Sela	1.24
Rawan	0-8%	PLKCS	1985.41	Kambisol	251	Lalabata Riaja	Pertanaman Sela	0.06
Rawan	0-8%	PLKCS	1985.41	Kambisol	252	Lalabata Riaja	Pertanaman Sela	1.04
Rawan	0-8%	PLKCS	1985.41	Kambisol	252	Tottong	Pertanaman Sela	0.03
Rawan	0-8%	PLKCS	1985.41	Kambisol	253	Lalabata Riaja	Pertanaman Sela	0.13

Kerawanan Banjir	Lereng	Penutupan Lahan	Curah Hujan	Jenis Tanah	Unit Lahan	Desa	Arahan	Luas
Rawan	0-8%	PLKCS	1985.41	Kambisol	253	Patampanua	Pertanaman Sela	0.23
Rawan	0-8%	PLKCS	1985.41	Kambisol	253	Tottong	Pertanaman Sela	0.06
Rawan	0-8%	PLKCS	1985.41	Kambisol	254	Lalabata Riaja	Pertanaman Sela	0.49
Rawan	0-8%	PLKCS	1985.41	Kambisol	271	Lalabata Riaja	Pertanaman Sela	19.09
Rawan	0-8%	PLKCS	1985.41	Kambisol	271	Lapajung	Pertanaman Sela	2.98
Rawan	0-8%	PLKCS	1985.41	Kambisol	271	Matabulu	Pertanaman Sela	7.23
Rawan	0-8%	PLKCS	1985.41	Kambisol	271	Ompo	Pertanaman Sela	19.54
Rawan	0-8%	PLKCS	1985.41	Kambisol	271	Pesse	Pertanaman Sela	48.22
Rawan	0-8%	PLKCS	1985.41	Kambisol	271	Sering	Pertanaman Sela	2.99
Rawan	0-8%	PLKCS	1985.41	Kambisol	290	Donri-Donri	Pertanaman Sela	8.64
Rawan	0-8%	PLKCS	1985.41	Kambisol	290	Labokong	Pertanaman Sela	15.70
Rawan	0-8%	PLKCS	1985.41	Kambisol	290	Lalabata Riaja	Pertanaman Sela	114.00
Rawan	0-8%	PLKCS	1985.41	Kambisol	290	Leworeng	Pertanaman Sela	2.73
Rawan	0-8%	PLKCS	1985.41	Kambisol	290	Patampanua	Pertanaman Sela	8.49
Rawan	0-8%	PLKCS	1985.41	Kambisol	290	Pising	Pertanaman Sela	13.71
Rawan	0-8%	PLKCS	1985.41	Kambisol	290	Sering	Pertanaman Sela	64.96
Rawan	0-8%	PLKCS	1985.41	Kambisol	290	Tottong	Pertanaman Sela	9.09
Rawan	0-8%	PLKCS	1985.41	Kambisol	291	Donri-Donri	Pertanaman Sela	16.42
Rawan	0-8%	PLKCS	1985.41	Kambisol	291	Labokong	Pertanaman Sela	28.29
Rawan	0-8%	PLKCS	1985.41	Kambisol	291	Lalabata Riaja	Pertanaman Sela	241.83
Rawan	0-8%	PLKCS	1985.41	Kambisol	291	Leworeng	Pertanaman Sela	0.39
Rawan	0-8%	PLKCS	1985.41	Kambisol	291	Patampanua	Pertanaman Sela	9.08
Rawan	0-8%	PLKCS	1985.41	Kambisol	291	Pising	Pertanaman Sela	20.45
Rawan	0-8%	PLKCS	1985.41	Kambisol	291	Sering	Pertanaman Sela	71.02
Rawan	0-8%	PLKCS	1985.41	Kambisol	291	Tottong	Pertanaman Sela	16.25
Rawan	0-8%	PLKCS	1985.41	Kambisol	292	Donri-Donri	Pertanaman Sela	22.18
Rawan	0-8%	PLKCS	1985.41	Kambisol	292	Labokong	Pertanaman Sela	25.14
Rawan	0-8%	PLKCS	1985.41	Kambisol	292	Lalabata Riaja	Pertanaman Sela	289.08

Kerawanan Banjir	Lereng	Penutupan Lahan	Curah Hujan	Jenis Tanah	Unit Lahan	Desa	Arahan	Luas
Rawan	0-8%	PLKCS	1985.41	Kambisol	292	Patampanua	Pertanaman Sela	42.46
Rawan	0-8%	PLKCS	1985.41	Kambisol	292	Pising	Pertanaman Sela	22.42
Rawan	0-8%	PLKCS	1985.41	Kambisol	292	Sering	Pertanaman Sela	50.00
Rawan	0-8%	PLKCS	1985.41	Kambisol	292	Tottong	Pertanaman Sela	20.71
Rawan	0-8%	PLKCS	1985.41	Kambisol	293	Donri-Donri	Pertanaman Sela	7.85
Rawan	0-8%	PLKCS	1985.41	Kambisol	293	Labokong	Pertanaman Sela	11.57
Rawan	0-8%	PLKCS	1985.41	Kambisol	293	Lalabata Riaja	Pertanaman Sela	102.05
Rawan	0-8%	PLKCS	1985.41	Kambisol	293	Leworeng	Pertanaman Sela	0.99
Rawan	0-8%	PLKCS	1985.41	Kambisol	293	Patampanua	Pertanaman Sela	7.26
Rawan	0-8%	PLKCS	1985.41	Kambisol	293	Pising	Pertanaman Sela	11.05
Rawan	0-8%	PLKCS	1985.41	Kambisol	293	Sering	Pertanaman Sela	58.23
Rawan	0-8%	PLKCS	1985.41	Kambisol	293	Tottong	Pertanaman Sela	8.03
Rawan	0-8%	PLKCS	1985.41	Kambisol	310	Lalabata Riaja	Pertanaman Sela	35.20
Rawan	0-8%	PLKCS	1985.41	Kambisol	310	Ompo	Pertanaman Sela	12.00
Rawan	0-8%	PLKCS	1985.41	Kambisol	310	Patampanua	Pertanaman Sela	9.16
Rawan	0-8%	PLKCS	1985.41	Kambisol	310	Pesse	Pertanaman Sela	30.74
Rawan	0-8%	PLKCS	1985.41	Kambisol	310	Pising	Pertanaman Sela	23.00
Rawan	0-8%	PLKCS	1985.41	Kambisol	310	Sering	Pertanaman Sela	20.57
Rawan	0-8%	PLKCS	1985.41	Kambisol	311	Donri-Donri	Pertanaman Sela	0.48
Rawan	0-8%	PLKCS	1985.41	Kambisol	311	Lalabata Riaja	Pertanaman Sela	123.32
Rawan	0-8%	PLKCS	1985.41	Kambisol	311	Ompo	Pertanaman Sela	35.54
Rawan	0-8%	PLKCS	1985.41	Kambisol	311	Patampanua	Pertanaman Sela	38.16
Rawan	0-8%	PLKCS	1985.41	Kambisol	311	Pesse	Pertanaman Sela	32.75
Rawan	0-8%	PLKCS	1985.41	Kambisol	311	Pising	Pertanaman Sela	60.77
Rawan	0-8%	PLKCS	1985.41	Kambisol	311	Sering	Pertanaman Sela	98.12
Rawan	0-8%	PLKCS	1985.41	Kambisol	313	Lalabata Riaja	Pertanaman Sela	39.88
Rawan	0-8%	PLKCS	1985.41	Kambisol	313	Ompo	Pertanaman Sela	11.19
Rawan	0-8%	PLKCS	1985.41	Kambisol	313	Patampanua	Pertanaman Sela	11.15

Kerawanan Banjir	Lereng	Penutupan Lahan	Curah Hujan	Jenis Tanah	Unit Lahan	Desa	Arahan	Luas
Rawan	0-8%	PLKCS	1985.41	Kambisol	313	Pesse	Pertanaman Sela	22.18
Rawan	0-8%	PLKCS	1985.41	Kambisol	313	Pising	Pertanaman Sela	25.25
Rawan	0-8%	PLKCS	1985.41	Kambisol	313	Sering	Pertanaman Sela	22.64
Rawan	0-8%	PLKCS	1985.41	Mediteran	325	Ompo	Pertanaman Sela	0.42
Rawan	0-8%	PLKCS	1985.41	Mediteran	325	Pesse	Pertanaman Sela	17.77
Rawan	0-8%	PLKCS	1985.41	Mediteran	325	Pising	Pertanaman Sela	5.41
Rawan	0-8%	PLKCS	1985.41	Mediteran	326	Pesse	Pertanaman Sela	49.73
Rawan	0-8%	PLKCS	1985.41	Mediteran	326	Pising	Pertanaman Sela	26.29
Rawan	0-8%	PLKCS	1985.41	Mediteran	328	Ompo	Pertanaman Sela	0.10
Rawan	0-8%	PLKCS	1985.41	Mediteran	328	Pesse	Pertanaman Sela	16.83
Rawan	0-8%	PLKCS	1985.41	Mediteran	328	Pising	Pertanaman Sela	7.02
Rawan	0-8%	PLKCS	1985.41	Mediteran	334	Donri-Donri	Pertanaman Sela	4.28
Rawan	0-8%	PLKCS	1985.41	Mediteran	334	Pising	Pertanaman Sela	5.46
Rawan	0-8%	PLKCS	1985.41	Mediteran	335	Donri-Donri	Pertanaman Sela	3.08
Rawan	0-8%	PLKCS	1985.41	Mediteran	335	Pising	Pertanaman Sela	2.27
Rawan	0-8%	PLKCS	1985.41	Mediteran	336	Donri-Donri	Pertanaman Sela	2.12
Rawan	0-8%	PLKCS	1985.41	Mediteran	336	Pising	Pertanaman Sela	0.35
Rawan	0-8%	PLKCS	1985.41	Mediteran	337	Donri-Donri	Pertanaman Sela	7.27
Rawan	0-8%	PLKCS	1985.41	Mediteran	337	Pising	Pertanaman Sela	3.01
Rawan	0-8%	PLKCS	1985.41	Mediteran	338	Donri-Donri	Pertanaman Sela	0.92
Rawan	0-8%	PLKCS	1985.41	Mediteran	338	Pising	Pertanaman Sela	1.47
Rawan	0-8%	PLKCS	1985.41	Mediteran	345	Pesse	Pertanaman Sela	1.51
Rawan	0-8%	PLKCS	1985.41	Mediteran	345	Pising	Pertanaman Sela	5.43
Rawan	0-8%	PLKCS	1985.41	Mediteran	346	Pesse	Pertanaman Sela	1.40
Rawan	0-8%	PLKCS	1985.41	Mediteran	346	Pising	Pertanaman Sela	8.74
Rawan	0-8%	PLKCS	1985.41	Mediteran	347	Pesse	Pertanaman Sela	0.79
Rawan	0-8%	PLKCS	1985.41	Mediteran	347	Pising	Pertanaman Sela	14.35
Rawan	0-8%	PLKCS	1985.41	Mediteran	348	Pesse	Pertanaman Sela	1.39

Kerawanan Banjir	Lereng	Penutupan Lahan	Curah Hujan	Jenis Tanah	Unit Lahan	Desa	Arahan	Luas
Rawan	0-8%	PLKCS	1985.41	Mediteran	348	Pising	Pertanaman Sela	4.07
Rawan	0-8%	PLKCS	2082.47	Aluvial	43	Belo	Pertanaman Sela	0.20
Rawan	0-8%	PLKCS	2082.47	Gleisol	100	Belo	Pertanaman Sela	0.98
Rawan	0-8%	PLKCS	2082.47	Gleisol	100	Lompulle	Pertanaman Sela	2.79
Rawan	0-8%	PLKCS	2082.47	Gleisol	102	Lompulle	Pertanaman Sela	14.19
Rawan	0-8%	PLKCS	2082.47	Gleisol	103	Lompulle	Pertanaman Sela	13.97
Rawan	0-8%	PLKCS	2082.47	Gleisol	117	Belo	Pertanaman Sela	47.76
Rawan	0-8%	PLKCS	2082.47	Gleisol	118	Lompulle	Pertanaman Sela	0.84
Rawan	0-8%	PLKCS	2082.47	Gleisol	119	Belo	Pertanaman Sela	0.23
Rawan	0-8%	PLKCS	2082.47	Gleisol	119	Lompulle	Pertanaman Sela	0.13
Rawan	0-8%	PLKCS	2082.47	Gleisol	120	Lompulle	Pertanaman Sela	0.15
Rawan	0-8%	Sawah	1985.41	Aluvial	76	Lapajung	Perbaikan drainase	0.19
Rawan	0-8%	Sawah	1985.41	Aluvial	76	Lompulle	Perbaikan drainase	0.94
Rawan	0-8%	Sawah	1985.41	Aluvial	76	Salo Karaja	Perbaikan drainase	0.64
Rawan	0-8%	Sawah	1985.41	Aluvial	79	Kessing	Perbaikan drainase	0.06
Rawan	0-8%	Sawah	1985.41	Aluvial	79	Lompulle	Perbaikan drainase	1.55
Rawan	0-8%	Sawah	1985.41	Aluvial	79	Ompo	Perbaikan drainase	0.77
Rawan	0-8%	Sawah	1985.41	Aluvial	79	Salo Karaja	Perbaikan drainase	0.54
Rawan	0-8%	Sawah	1985.41	Aluvial	87	Ompo	Perbaikan drainase	0.17
Rawan	0-8%	Sawah	1985.41	Aluvial	88	Ompo	Perbaikan drainase	0.16
Rawan	0-8%	Sawah	1985.41	Gleisol	177	Belo	Perbaikan drainase	27.97
Rawan	0-8%	Sawah	1985.41	Gleisol	177	Donri-Donri	Perbaikan drainase	15.12
Rawan	0-8%	Sawah	1985.41	Gleisol	177	Enrekeng	Perbaikan drainase	99.23
Rawan	0-8%	Sawah	1985.41	Gleisol	177	Ganra	Perbaikan drainase	96.62
Rawan	0-8%	Sawah	1985.41	Gleisol	177	Kessing	Perbaikan drainase	0.81
Rawan	0-8%	Sawah	1985.41	Gleisol	177	Labokong	Perbaikan drainase	434.28
Rawan	0-8%	Sawah	1985.41	Gleisol	177	Lapajung	Perbaikan drainase	35.56
Rawan	0-8%	Sawah	1985.41	Gleisol	177	Leworeng	Perbaikan drainase	68.75

Kerawanan Banjir	Lereng	Penutupan Lahan	Curah Hujan	Jenis Tanah	Unit Lahan	Desa	Arahan	Luas
Rawan	0-8%	Sawah	1985.41	Gleisol	177	Lompulle	Perbaikan drainase	4.24
Rawan	0-8%	Sawah	1985.41	Gleisol	177	Maccile	Perbaikan drainase	50.95
Rawan	0-8%	Sawah	1985.41	Gleisol	177	Ompo	Perbaikan drainase	31.00
Rawan	0-8%	Sawah	1985.41	Gleisol	177	Patampanua	Perbaikan drainase	22.87
Rawan	0-8%	Sawah	1985.41	Gleisol	177	Salo Karaja	Perbaikan drainase	349.96
Rawan	0-8%	Sawah	1985.41	Gleisol	177	Tottong	Perbaikan drainase	48.21
Rawan	0-8%	Sawah	1985.41	Gleisol	180	Belo	Perbaikan drainase	0.95
Rawan	0-8%	Sawah	1985.41	Gleisol	180	Donri-Donri	Perbaikan drainase	65.89
Rawan	0-8%	Sawah	1985.41	Gleisol	180	Enrekeng	Perbaikan drainase	98.06
Rawan	0-8%	Sawah	1985.41	Gleisol	180	Ganra	Perbaikan drainase	83.62
Rawan	0-8%	Sawah	1985.41	Gleisol	180	Kessing	Perbaikan drainase	17.19
Rawan	0-8%	Sawah	1985.41	Gleisol	180	Labokong	Perbaikan drainase	87.96
Rawan	0-8%	Sawah	1985.41	Gleisol	180	Lalabata Riaja	Perbaikan drainase	10.62
Rawan	0-8%	Sawah	1985.41	Gleisol	180	Lapajung	Perbaikan drainase	0.51
Rawan	0-8%	Sawah	1985.41	Gleisol	180	Leworeng	Perbaikan drainase	29.06
Rawan	0-8%	Sawah	1985.41	Gleisol	180	Lompulle	Perbaikan drainase	8.02
Rawan	0-8%	Sawah	1985.41	Gleisol	180	Ompo	Perbaikan drainase	25.32
Rawan	0-8%	Sawah	1985.41	Gleisol	180	Patampanua	Perbaikan drainase	5.18
Rawan	0-8%	Sawah	1985.41	Gleisol	180	Pesse	Perbaikan drainase	3.36
Rawan	0-8%	Sawah	1985.41	Gleisol	180	Salo Karaja	Perbaikan drainase	437.49
Rawan	0-8%	Sawah	1985.41	Gleisol	180	Tottong	Perbaikan drainase	4.95
Rawan	0-8%	Sawah	1985.41	Gleisol	197	Labokong	Perbaikan drainase	0.93
Rawan	0-8%	Sawah	1985.41	Gleisol	197	Lapajung	Perbaikan drainase	5.26
Rawan	0-8%	Sawah	1985.41	Gleisol	197	Ompo	Perbaikan drainase	71.29
Rawan	0-8%	Sawah	1985.41	Gleisol	197	Salo Karaja	Perbaikan drainase	41.75
Rawan	0-8%	Sawah	1985.41	Gleisol	199	Ompo	Perbaikan drainase	51.05
Rawan	0-8%	Sawah	1985.41	Gleisol	199	Pesse	Perbaikan drainase	10.34
Rawan	0-8%	Sawah	1985.41	Gleisol	199	Salo Karaja	Perbaikan drainase	5.02

Kerawanan Banjir	Lereng	Penutupan Lahan	Curah Hujan	Jenis Tanah	Unit Lahan	Desa	Arahan	Luas
Rawan	0-8%	Sawah	1985.41	Gleisol	200	Labokong	Perbaikan drainase	1.33
Rawan	0-8%	Sawah	1985.41	Gleisol	200	Ompo	Perbaikan drainase	58.70
Rawan	0-8%	Sawah	1985.41	Gleisol	200	Pesse	Perbaikan drainase	12.05
Rawan	0-8%	Sawah	1985.41	Gleisol	200	Pising	Perbaikan drainase	0.14
Rawan	0-8%	Sawah	1985.41	Gleisol	200	Salo Karaja	Perbaikan drainase	18.19
Rawan	0-8%	Sawah	1985.41	Kambisol	234	Pesse	Perbaikan drainase	3.62
Rawan	0-8%	Sawah	1985.41	Kambisol	235	Pesse	Perbaikan drainase	22.78
Rawan	0-8%	Sawah	1985.41	Kambisol	235	Sering	Perbaikan drainase	0.70
Rawan	0-8%	Sawah	1985.41	Kambisol	236	Pesse	Perbaikan drainase	79.40
Rawan	0-8%	Sawah	1985.41	Kambisol	236	Sering	Perbaikan drainase	10.48
Rawan	0-8%	Sawah	1985.41	Kambisol	237	Pesse	Perbaikan drainase	4.84
Rawan	0-8%	Sawah	1985.41	Kambisol	255	Lalabata Riaja	Perbaikan drainase	0.13
Rawan	0-8%	Sawah	1985.41	Kambisol	255	Leworeng	Perbaikan drainase	1.15
Rawan	0-8%	Sawah	1985.41	Kambisol	255	Liu	Perbaikan drainase	49.39
Rawan	0-8%	Sawah	1985.41	Kambisol	255	Patampanua	Perbaikan drainase	2.47
Rawan	0-8%	Sawah	1985.41	Kambisol	255	Tottong	Perbaikan drainase	19.81
Rawan	0-8%	Sawah	1985.41	Kambisol	255	Worongnge	Perbaikan drainase	67.90
Rawan	0-8%	Sawah	1985.41	Kambisol	256	Kessing	Perbaikan drainase	0.01
Rawan	0-8%	Sawah	1985.41	Kambisol	256	Liu	Perbaikan drainase	38.43
Rawan	0-8%	Sawah	1985.41	Kambisol	256	Worongnge	Perbaikan drainase	12.71
Rawan	0-8%	Sawah	1985.41	Kambisol	257	Leworeng	Perbaikan drainase	0.87
Rawan	0-8%	Sawah	1985.41	Kambisol	257	Liu	Perbaikan drainase	160.93
Rawan	0-8%	Sawah	1985.41	Kambisol	257	Patampanua	Perbaikan drainase	5.57
Rawan	0-8%	Sawah	1985.41	Kambisol	257	Tottong	Perbaikan drainase	4.08
Rawan	0-8%	Sawah	1985.41	Kambisol	257	Worongnge	Perbaikan drainase	32.13
Rawan	0-8%	Sawah	1985.41	Kambisol	258	Leworeng	Perbaikan drainase	2.11
Rawan	0-8%	Sawah	1985.41	Kambisol	258	Liu	Perbaikan drainase	161.62
Rawan	0-8%	Sawah	1985.41	Kambisol	258	Patampanua	Perbaikan drainase	14.25

Kerawanan Banjir	Lereng	Penutupan Lahan	Curah Hujan	Jenis Tanah	Unit Lahan	Desa	Arahan	Luas
Rawan	0-8%	Sawah	1985.41	Kambisol	258	Tottong	Perbaikan drainase	6.79
Rawan	0-8%	Sawah	1985.41	Kambisol	258	Worongnge	Perbaikan drainase	66.62
Rawan	0-8%	Sawah	1985.41	Kambisol	259	Liu	Perbaikan drainase	42.86
Rawan	0-8%	Sawah	1985.41	Kambisol	259	Patampanua	Perbaikan drainase	0.06
Rawan	0-8%	Sawah	1985.41	Kambisol	259	Worongnge	Perbaikan drainase	10.79
Rawan	0-8%	Sawah	1985.41	Kambisol	275	Pesse	Perbaikan drainase	0.01
Rawan	0-8%	Sawah	1985.41	Kambisol	294	Lalabata Riaja	Perbaikan drainase	42.67
Rawan	0-8%	Sawah	1985.41	Kambisol	294	Lapajung	Perbaikan drainase	0.01
Rawan	0-8%	Sawah	1985.41	Kambisol	294	Leworeng	Perbaikan drainase	4.53
Rawan	0-8%	Sawah	1985.41	Kambisol	294	Liu	Perbaikan drainase	9.47
Rawan	0-8%	Sawah	1985.41	Kambisol	294	Patampanua	Perbaikan drainase	12.96
Rawan	0-8%	Sawah	1985.41	Kambisol	294	Pising	Perbaikan drainase	1.98
Rawan	0-8%	Sawah	1985.41	Kambisol	294	Tottong	Perbaikan drainase	109.96
Rawan	0-8%	Sawah	1985.41	Kambisol	294	Worongnge	Perbaikan drainase	0.10
Rawan	0-8%	Sawah	1985.41	Kambisol	295	Donri-Donri	Perbaikan drainase	1.39
Rawan	0-8%	Sawah	1985.41	Kambisol	295	Labokong	Perbaikan drainase	1.11
Rawan	0-8%	Sawah	1985.41	Kambisol	295	Liu	Perbaikan drainase	4.44
Rawan	0-8%	Sawah	1985.41	Kambisol	295	Pising	Perbaikan drainase	3.47
Rawan	0-8%	Sawah	1985.41	Kambisol	296	Donri-Donri	Perbaikan drainase	1.23
Rawan	0-8%	Sawah	1985.41	Kambisol	296	Labokong	Perbaikan drainase	0.67
Rawan	0-8%	Sawah	1985.41	Kambisol	296	Leworeng	Perbaikan drainase	0.10
Rawan	0-8%	Sawah	1985.41	Kambisol	296	Liu	Perbaikan drainase	4.45
Rawan	0-8%	Sawah	1985.41	Kambisol	296	Patampanua	Perbaikan drainase	3.07
Rawan	0-8%	Sawah	1985.41	Kambisol	296	Pising	Perbaikan drainase	5.29
Rawan	0-8%	Sawah	1985.41	Kambisol	296	Tottong	Perbaikan drainase	2.41
Rawan	0-8%	Sawah	1985.41	Kambisol	297	Donri-Donri	Perbaikan drainase	0.52
Rawan	0-8%	Sawah	1985.41	Kambisol	297	Lalabata Riaja	Perbaikan drainase	0.22
Rawan	0-8%	Sawah	1985.41	Kambisol	297	Leworeng	Perbaikan drainase	0.53

Kerawanan Banjir	Lereng	Penutupan Lahan	Curah Hujan	Jenis Tanah	Unit Lahan	Desa	Arahan	Luas
Rawan	0-8%	Sawah	1985.41	Kambisol	297	Liu	Perbaikan drainase	14.68
Rawan	0-8%	Sawah	1985.41	Kambisol	297	Patampanua	Perbaikan drainase	12.58
Rawan	0-8%	Sawah	1985.41	Kambisol	297	Pising	Perbaikan drainase	2.42
Rawan	0-8%	Sawah	1985.41	Kambisol	297	Tottong	Perbaikan drainase	12.46
Rawan	0-8%	Sawah	1985.41	Kambisol	297	Worongnge	Perbaikan drainase	0.10
Rawan	0-8%	Sawah	1985.41	Kambisol	298	Donri-Donri	Perbaikan drainase	1.64
Rawan	0-8%	Sawah	1985.41	Kambisol	298	Labokong	Perbaikan drainase	1.05
Rawan	0-8%	Sawah	1985.41	Kambisol	298	Liu	Perbaikan drainase	6.24
Rawan	0-8%	Sawah	1985.41	Kambisol	298	Patampanua	Perbaikan drainase	0.40
Rawan	0-8%	Sawah	1985.41	Kambisol	298	Pising	Perbaikan drainase	3.00
Rawan	0-8%	Sawah	1985.41	Kambisol	298	Worongnge	Perbaikan drainase	0.13
Rawan	0-8%	Sawah	1985.41	Kambisol	314	Lapajung	Perbaikan drainase	0.92
Rawan	0-8%	Sawah	1985.41	Kambisol	314	Ompo	Perbaikan drainase	8.08
Rawan	0-8%	Sawah	1985.41	Kambisol	314	Pesse	Perbaikan drainase	0.09
Rawan	0-8%	Sawah	1985.41	Kambisol	315	Ompo	Perbaikan drainase	0.82
Rawan	0-8%	Sawah	1985.41	Kambisol	315	Pesse	Perbaikan drainase	0.59
Rawan	0-8%	Sawah	1985.41	Kambisol	316	Ompo	Perbaikan drainase	1.32
Rawan	0-8%	Sawah	1985.41	Kambisol	316	Pesse	Perbaikan drainase	3.19
Rawan	0-8%	Sawah	1985.41	Kambisol	316	Pising	Perbaikan drainase	6.75
Rawan	0-8%	Sawah	1985.41	Kambisol	317	Ompo	Perbaikan drainase	4.22
Rawan	0-8%	Sawah	1985.41	Kambisol	317	Pesse	Perbaikan drainase	5.89
Rawan	0-8%	Sawah	1985.41	Kambisol	317	Pising	Perbaikan drainase	5.94
Rawan	0-8%	Sawah	1985.41	Kambisol	318	Ompo	Perbaikan drainase	0.49
Rawan	0-8%	Sawah	1985.41	Kambisol	318	Pesse	Perbaikan drainase	1.07
Rawan	0-8%	Sawah	1985.41	Kambisol	318	Pising	Perbaikan drainase	0.49
Rawan	0-8%	Sawah	1985.41	Mediteran	339	Donri-Donri	Perbaikan drainase	4.70
Rawan	0-8%	Sawah	1985.41	Mediteran	339	Pising	Perbaikan drainase	12.75
Rawan	0-8%	Sawah	1985.41	Mediteran	340	Donri-Donri	Perbaikan drainase	2.86

Kerawanan Banjir	Lereng	Penutupan Lahan	Curah Hujan	Jenis Tanah	Unit Lahan	Desa	Arahan	Luas
Rawan	0-8%	Sawah	1985.41	Mediteran	340	Pising	Perbaikan drainase	2.04
Rawan	0-8%	Sawah	1985.41	Mediteran	341	Donri-Donri	Perbaikan drainase	8.71
Rawan	0-8%	Sawah	1985.41	Mediteran	341	Pising	Perbaikan drainase	7.34
Rawan	0-8%	Sawah	1985.41	Mediteran	342	Donri-Donri	Perbaikan drainase	2.72
Rawan	0-8%	Sawah	1985.41	Mediteran	342	Pising	Perbaikan drainase	13.60
Rawan	0-8%	Sawah	1985.41	Mediteran	343	Donri-Donri	Perbaikan drainase	4.85
Rawan	0-8%	Sawah	1985.41	Mediteran	343	Pising	Perbaikan drainase	2.59
Rawan	0-8%	Sawah	1985.41	Mediteran	349	Pising	Perbaikan drainase	0.12
Rawan	0-8%	Sawah	1985.41	Mediteran	350	Pising	Perbaikan drainase	3.35
Rawan	0-8%	Sawah	1985.41	Mediteran	351	Pising	Perbaikan drainase	2.23
Rawan	0-8%	Sawah	1985.41	Mediteran	352	Pising	Perbaikan drainase	0.73
Rawan	0-8%	Sawah	2082.47	Aluvial	44	Belo	Perbaikan drainase	0.07
Rawan	0-8%	Sawah	2082.47	Aluvial	44	Lompulle	Perbaikan drainase	0.53
Rawan	0-8%	Sawah	2082.47	Gleisol	121	Belo	Perbaikan drainase	18.10
Rawan	0-8%	Sawah	2082.47	Gleisol	121	Lompulle	Perbaikan drainase	1.24
Rawan	0-8%	Sawah	2082.47	Kambisol	208	B I L A	Perbaikan drainase	195.60
Rawan	0-8%	Sawah	2082.47	Kambisol	208	Liu	Perbaikan drainase	108.31
Rawan	0-8%	Sawah	2082.47	Kambisol	208	Pallimae	Perbaikan drainase	104.30
Rawan	0-8%	Sawah	2082.47	Kambisol	208	Salotengnga	Perbaikan drainase	25.33
Rawan	0-8%	Sawah	2082.47	Kambisol	208	Worongnge	Perbaikan drainase	243.07
Rawan	0-8%	Sawah	2082.47	Kambisol	210	Liu	Perbaikan drainase	10.55
Rawan	0-8%	Sawah	2082.47	Kambisol	210	Worongnge	Perbaikan drainase	92.82
Rawan	0-8%	Sawah	2082.47	Kambisol	211	Liu	Perbaikan drainase	20.12
Rawan	0-8%	Sawah	2082.47	Kambisol	211	Worongnge	Perbaikan drainase	113.81
Rawan	0-8%	Sawah	2082.47	Kambisol	212	Liu	Perbaikan drainase	3.51
Rawan	0-8%	Sawah	2082.47	Kambisol	212	Worongnge	Perbaikan drainase	29.60
Rawan	0-8%	Sawah	2082.47	Kambisol	217	B I L A	Perbaikan drainase	37.98
Rawan	0-8%	Sawah	2082.47	Kambisol	217	Liu	Perbaikan drainase	13.13

Kerawanan Banjir	Lereng	Penutupan Lahan	Curah Hujan	Jenis Tanah	Unit Lahan	Desa	Arahan	Luas
Rawan	0-8%	Sawah	2082.47	Kambisol	217	Pallimae	Perbaikan drainase	7.14
Rawan	0-8%	Sawah	2082.47	Kambisol	217	Salotengnga	Perbaikan drainase	0.53
Rawan	0-8%	Sawah	2082.47	Kambisol	217	Worongnge	Perbaikan drainase	24.75
Rawan	0-8%	Sawah	2082.47	Kambisol	218	Liu	Perbaikan drainase	0.64
Rawan	0-8%	Sawah	2082.47	Kambisol	218	Worongnge	Perbaikan drainase	2.89
Rawan	0-8%	Sawah	2082.47	Kambisol	219	Liu	Perbaikan drainase	0.78
Rawan	0-8%	Sawah	2082.47	Kambisol	219	Worongnge	Perbaikan drainase	5.29
Rawan	0-8%	Sawah	2082.47	Kambisol	220	Liu	Perbaikan drainase	5.66
Rawan	0-8%	Sawah	2082.47	Kambisol	220	Worongnge	Perbaikan drainase	9.63
Rawan	0-8%	Sawah	2082.47	Kambisol	221	Liu	Perbaikan drainase	0.15
Rawan	0-8%	Sawah	2082.47	Kambisol	221	Worongnge	Perbaikan drainase	1.89
Rawan	15-25%	PLKCS	1985.41	Aluvial	353	Sering	Pertanaman Sela	0.20
Rawan	15-25%	PLKCS	1985.41	Aluvial	354	Sering	Pertanaman Sela	0.02
Rawan	15-25%	Sawah	1985.41	Kambisol	386	Sering	Perbaikan drainase	0.08
Rawan	25-45%	Permukiman	1985.41	Aluvial	388	Ompo	Perbaikan drainase	0.03
Rawan	25-45%	Permukiman	1985.41	Kambisol	437	Ompo	Sumur Resapan	0.18
Rawan	25-45%	PLKCS	1985.41	Aluvial	387	Sering	Pertanaman Sela	0.04
Rawan	8-15%	Permukiman	1985.41	Kambisol	446	Mattabulu	Sumur Resapan	0.51
Rawan	8-15%	Permukiman	1985.41	Kambisol	447	Mattabulu	Sumur Resapan	1.28
Rawan	8-15%	Permukiman	1985.41	Kambisol	449	Mattabulu	Sumur Resapan	0.69
Rawan	8-15%	Permukiman	1985.41	Kambisol	463	Sering	Lubang Biopori	2.23
Rawan	8-15%	Permukiman	1985.41	Kambisol	464	Sering	Lubang Biopori	2.75
Rawan	8-15%	PLKCS	1985.41	Aluvial	444	Sering	Pertanaman Sela	0.47
Rawan	8-15%	PLKCS	1985.41	Aluvial	445	Sering	Pertanaman Sela	0.15
Rawan	8-15%	PLKCS	1985.41	Kambisol	466	Sering	Pertanaman Sela	0.97
Rawan	8-15%	PLKCS	1985.41	Kambisol	469	Lalabata Riaja	Pertanaman Sela	0.55
Rawan	8-15%	PLKCS	1985.41	Kambisol	469	Sering	Pertanaman Sela	1.06
Sangat Rawan	0-8%	Permukiman	1985.41	Aluvial	51	Kessing	Perbaikan drainase	0.39

Kerawanan Banjir	Lereng	Penutupan Lahan	Curah Hujan	Jenis Tanah	Unit Lahan	Desa	Arahan	Luas
Sangat Rawan	0-8%	Permukiman	1985.41	Aluvial	51	Leworeng	Perbaikan drainase	1.58
Sangat Rawan	0-8%	Permukiman	1985.41	Aluvial	52	Kessing	Perbaikan drainase	2.62
Sangat Rawan	0-8%	Permukiman	1985.41	Aluvial	52	Leworeng	Perbaikan drainase	0.05
Sangat Rawan	0-8%	Permukiman	1985.41	Aluvial	53	Kessing	Perbaikan drainase	0.45
Sangat Rawan	0-8%	Permukiman	1985.41	Aluvial	53	Leworeng	Perbaikan drainase	0.75
Sangat Rawan	0-8%	Permukiman	1985.41	Aluvial	66	Donri-Donri	Perbaikan drainase	0.03
Sangat Rawan	0-8%	Permukiman	1985.41	Aluvial	66	Ganra	Perbaikan drainase	0.30
Sangat Rawan	0-8%	Permukiman	1985.41	Aluvial	66	Kessing	Perbaikan drainase	0.14
Sangat Rawan	0-8%	Permukiman	1985.41	Aluvial	66	Lababata Riaja	Perbaikan drainase	2.54
Sangat Rawan	0-8%	Permukiman	1985.41	Aluvial	66	Leworeng	Perbaikan drainase	3.96
Sangat Rawan	0-8%	Permukiman	1985.41	Aluvial	66	Salo Karaja	Perbaikan drainase	6.24
Sangat Rawan	0-8%	Permukiman	1985.41	Aluvial	66	Tottong	Perbaikan drainase	0.67
Sangat Rawan	0-8%	Permukiman	1985.41	Aluvial	67	Donri-Donri	Perbaikan drainase	0.02
Sangat Rawan	0-8%	Permukiman	1985.41	Aluvial	67	Kessing	Perbaikan drainase	0.98
Sangat Rawan	0-8%	Permukiman	1985.41	Aluvial	67	Leworeng	Perbaikan drainase	0.32
Sangat Rawan	0-8%	Permukiman	1985.41	Aluvial	68	Donri-Donri	Perbaikan drainase	0.31
Sangat Rawan	0-8%	Permukiman	1985.41	Aluvial	68	Kessing	Perbaikan drainase	0.34
Sangat Rawan	0-8%	Permukiman	1985.41	Aluvial	68	Leworeng	Perbaikan drainase	1.45
Sangat Rawan	0-8%	Permukiman	1985.41	Aluvial	81	Ompo	Perbaikan drainase	0.76
Sangat Rawan	0-8%	Permukiman	1985.41	Aluvial	82	Ompo	Perbaikan drainase	0.14
Sangat Rawan	0-8%	Permukiman	1985.41	Aluvial	83	Ompo	Perbaikan drainase	0.30
Sangat Rawan	0-8%	Permukiman	1985.41	Gleisol	131	Enrekeng	Perbaikan drainase	0.03
Sangat Rawan	0-8%	Permukiman	1985.41	Gleisol	131	Labokong	Perbaikan drainase	0.94
Sangat Rawan	0-8%	Permukiman	1985.41	Gleisol	131	Leworeng	Perbaikan drainase	2.13
Sangat Rawan	0-8%	Permukiman	1985.41	Gleisol	131	Tottong	Perbaikan drainase	0.08
Sangat Rawan	0-8%	Permukiman	1985.41	Gleisol	132	Ganra	Perbaikan drainase	2.46
Sangat Rawan	0-8%	Permukiman	1985.41	Gleisol	132	Kessing	Perbaikan drainase	1.38
Sangat Rawan	0-8%	Permukiman	1985.41	Gleisol	132	Leworeng	Perbaikan drainase	3.73

Kerawanan Banjir	Lereng	Penutupan Lahan	Curah Hujan	Jenis Tanah	Unit Lahan	Desa	Arahan	Luas
Sangat Rawan	0-8%	Permukiman	1985.41	Gleisol	132	Tottong	Perbaikan drainase	0.02
Sangat Rawan	0-8%	Permukiman	1985.41	Gleisol	133	Donri-Donri	Perbaikan drainase	0.02
Sangat Rawan	0-8%	Permukiman	1985.41	Gleisol	133	Enrekeng	Perbaikan drainase	0.01
Sangat Rawan	0-8%	Permukiman	1985.41	Gleisol	133	Ganra	Perbaikan drainase	4.87
Sangat Rawan	0-8%	Permukiman	1985.41	Gleisol	133	Kessing	Perbaikan drainase	7.54
Sangat Rawan	0-8%	Permukiman	1985.41	Gleisol	133	Leworeng	Perbaikan drainase	4.38
Sangat Rawan	0-8%	Permukiman	1985.41	Gleisol	133	Tottong	Perbaikan drainase	0.80
Sangat Rawan	0-8%	Permukiman	1985.41	Gleisol	134	Donri-Donri	Perbaikan drainase	0.23
Sangat Rawan	0-8%	Permukiman	1985.41	Gleisol	134	Enrekeng	Perbaikan drainase	0.01
Sangat Rawan	0-8%	Permukiman	1985.41	Gleisol	134	Ganra	Perbaikan drainase	0.02
Sangat Rawan	0-8%	Permukiman	1985.41	Gleisol	134	Kessing	Perbaikan drainase	18.90
Sangat Rawan	0-8%	Permukiman	1985.41	Gleisol	134	Leworeng	Perbaikan drainase	6.68
Sangat Rawan	0-8%	Permukiman	1985.41	Gleisol	135	Ganra	Perbaikan drainase	2.56
Sangat Rawan	0-8%	Permukiman	1985.41	Gleisol	135	Kessing	Perbaikan drainase	1.28
Sangat Rawan	0-8%	Permukiman	1985.41	Gleisol	135	Leworeng	Perbaikan drainase	2.02
Sangat Rawan	0-8%	Permukiman	1985.41	Gleisol	135	Tottong	Perbaikan drainase	0.46
Sangat Rawan	0-8%	Permukiman	1985.41	Gleisol	162	Enrekeng	Perbaikan drainase	3.60
Sangat Rawan	0-8%	Permukiman	1985.41	Gleisol	162	Labokong	Perbaikan drainase	62.49
Sangat Rawan	0-8%	Permukiman	1985.41	Gleisol	162	Leworeng	Perbaikan drainase	3.42
Sangat Rawan	0-8%	Permukiman	1985.41	Gleisol	162	Salo Karaja	Perbaikan drainase	19.11
Sangat Rawan	0-8%	Permukiman	1985.41	Gleisol	163	Donri-Donri	Perbaikan drainase	0.28
Sangat Rawan	0-8%	Permukiman	1985.41	Gleisol	163	Enrekeng	Perbaikan drainase	3.81
Sangat Rawan	0-8%	Permukiman	1985.41	Gleisol	163	Ganra	Perbaikan drainase	6.97
Sangat Rawan	0-8%	Permukiman	1985.41	Gleisol	163	Kessing	Perbaikan drainase	0.40
Sangat Rawan	0-8%	Permukiman	1985.41	Gleisol	163	Labokong	Perbaikan drainase	0.34
Sangat Rawan	0-8%	Permukiman	1985.41	Gleisol	163	Lalabata Riaja	Perbaikan drainase	3.15
Sangat Rawan	0-8%	Permukiman	1985.41	Gleisol	163	Leworeng	Perbaikan drainase	7.01
Sangat Rawan	0-8%	Permukiman	1985.41	Gleisol	163	Salo Karaja	Perbaikan drainase	15.19

Kerawanan Banjir	Lereng	Penutupan Lahan	Curah Hujan	Jenis Tanah	Unit Lahan	Desa	Arahan	Luas
Sangat Rawan	0-8%	Permukiman	1985.41	Gleisol	163	Tottong	Perbaikan drainase	3.06
Sangat Rawan	0-8%	Permukiman	1985.41	Gleisol	164	Donri-Donri	Perbaikan drainase	16.03
Sangat Rawan	0-8%	Permukiman	1985.41	Gleisol	164	Enrekeng	Perbaikan drainase	13.40
Sangat Rawan	0-8%	Permukiman	1985.41	Gleisol	164	Ganra	Perbaikan drainase	16.54
Sangat Rawan	0-8%	Permukiman	1985.41	Gleisol	164	Kessing	Perbaikan drainase	4.85
Sangat Rawan	0-8%	Permukiman	1985.41	Gleisol	164	Labokong	Perbaikan drainase	2.74
Sangat Rawan	0-8%	Permukiman	1985.41	Gleisol	164	Lalabata Riaja	Perbaikan drainase	1.96
Sangat Rawan	0-8%	Permukiman	1985.41	Gleisol	164	Leworeng	Perbaikan drainase	27.07
Sangat Rawan	0-8%	Permukiman	1985.41	Gleisol	164	Salo Karaja	Perbaikan drainase	21.36
Sangat Rawan	0-8%	Permukiman	1985.41	Gleisol	164	Tottong	Perbaikan drainase	2.32
Sangat Rawan	0-8%	Permukiman	1985.41	Gleisol	165	Donri-Donri	Perbaikan drainase	3.36
Sangat Rawan	0-8%	Permukiman	1985.41	Gleisol	165	Enrekeng	Perbaikan drainase	13.80
Sangat Rawan	0-8%	Permukiman	1985.41	Gleisol	165	Ganra	Perbaikan drainase	2.36
Sangat Rawan	0-8%	Permukiman	1985.41	Gleisol	165	Kessing	Perbaikan drainase	9.91
Sangat Rawan	0-8%	Permukiman	1985.41	Gleisol	165	Labokong	Perbaikan drainase	8.82
Sangat Rawan	0-8%	Permukiman	1985.41	Gleisol	165	Leworeng	Perbaikan drainase	23.00
Sangat Rawan	0-8%	Permukiman	1985.41	Gleisol	165	Ompo	Perbaikan drainase	0.02
Sangat Rawan	0-8%	Permukiman	1985.41	Gleisol	165	Salo Karaja	Perbaikan drainase	7.85
Sangat Rawan	0-8%	Permukiman	1985.41	Gleisol	166	Donri-Donri	Perbaikan drainase	2.36
Sangat Rawan	0-8%	Permukiman	1985.41	Gleisol	166	Enrekeng	Perbaikan drainase	4.22
Sangat Rawan	0-8%	Permukiman	1985.41	Gleisol	166	Ganra	Perbaikan drainase	8.72
Sangat Rawan	0-8%	Permukiman	1985.41	Gleisol	166	Kessing	Perbaikan drainase	0.68
Sangat Rawan	0-8%	Permukiman	1985.41	Gleisol	166	Labokong	Perbaikan drainase	0.14
Sangat Rawan	0-8%	Permukiman	1985.41	Gleisol	166	Lalabata Riaja	Perbaikan drainase	2.61
Sangat Rawan	0-8%	Permukiman	1985.41	Gleisol	166	Leworeng	Perbaikan drainase	7.24
Sangat Rawan	0-8%	Permukiman	1985.41	Gleisol	166	Salo Karaja	Perbaikan drainase	15.76
Sangat Rawan	0-8%	Permukiman	1985.41	Gleisol	166	Tottong	Perbaikan drainase	3.78
Sangat Rawan	0-8%	Permukiman	1985.41	Gleisol	188	Ompo	Perbaikan drainase	1.02

Kerawanan Banjir	Lereng	Penutupan Lahan	Curah Hujan	Jenis Tanah	Unit Lahan	Desa	Arahan	Luas
Sangat Rawan	0-8%	Permukiman	1985.41	Gleisol	189	Ompo	Perbaikan drainase	5.85
Sangat Rawan	0-8%	Permukiman	1985.41	Gleisol	190	Ompo	Perbaikan drainase	7.09
Sangat Rawan	0-8%	Permukiman	1985.41	Gleisol	191	Ompo	Perbaikan drainase	3.26
Sangat Rawan	0-8%	Permukiman	1985.41	Kambisol	247	Leworeng	Perbaikan drainase	0.50
Sangat Rawan	0-8%	Permukiman	1985.41	Kambisol	249	Leworeng	Perbaikan drainase	0.19
Sangat Rawan	0-8%	Permukiman	1985.41	Kambisol	249	Tottong	Perbaikan drainase	0.20
Sangat Rawan	0-8%	Permukiman	1985.41	Kambisol	285	Donri-Donri	Lubang Biopori	0.95
Sangat Rawan	0-8%	Permukiman	1985.41	Kambisol	285	Lalabata Riaja	Lubang Biopori	3.10
Sangat Rawan	0-8%	Permukiman	1985.41	Kambisol	285	Leworeng	Lubang Biopori	0.65
Sangat Rawan	0-8%	Permukiman	1985.41	Kambisol	285	Patampanua	Lubang Biopori	0.55
Sangat Rawan	0-8%	Permukiman	1985.41	Kambisol	285	Pising	Lubang Biopori	2.96
Sangat Rawan	0-8%	Permukiman	1985.41	Kambisol	285	Tottong	Lubang Biopori	1.68
Sangat Rawan	0-8%	Permukiman	1985.41	Mediteran	330	Donri-Donri	Perbaikan drainase	2.46
Sangat Rawan	0-8%	Permukiman	1985.41	Mediteran	333	Donri-Donri	Perbaikan drainase	1.28
Sangat Rawan	0-8%	Pertanian Lahan Kering	1985.41	Aluvial	54	Kessing	Pertanaman sela	0.45
Sangat Rawan	0-8%	Pertanian Lahan Kering	1985.41	Aluvial	54	Leworeng	Pertanaman sela	0.09
Sangat Rawan	0-8%	Pertanian Lahan Kering	1985.41	Aluvial	55	Kessing	Pertanaman sela	1.04
Sangat Rawan	0-8%	Pertanian Lahan Kering	1985.41	Aluvial	55	Leworeng	Pertanaman sela	0.02
Sangat Rawan	0-8%	Pertanian Lahan Kering	1985.41	Aluvial	56	Kessing	Pertanaman sela	0.70
Sangat Rawan	0-8%	Pertanian Lahan Kering	1985.41	Aluvial	56	Leworeng	Pertanaman sela	0.45
Sangat Rawan	0-8%	Pertanian Lahan Kering	1985.41	Aluvial	69	Kessing	Pertanaman sela	1.48
Sangat Rawan	0-8%	Pertanian Lahan Kering	1985.41	Aluvial	69	Leworeng	Pertanaman sela	3.28
Sangat Rawan	0-8%	Pertanian Lahan Kering	1985.41	Gleisol	137	Ganra	Pertanaman sela	0.77
Sangat Rawan	0-8%	Pertanian Lahan Kering	1985.41	Gleisol	137	Kessing	Pertanaman sela	1.14
Sangat Rawan	0-8%	Pertanian Lahan Kering	1985.41	Gleisol	137	Leworeng	Pertanaman sela	0.11
Sangat Rawan	0-8%	Pertanian Lahan Kering	1985.41	Gleisol	137	Lompulle	Pertanaman sela	0.11
Sangat Rawan	0-8%	Pertanian Lahan Kering	1985.41	Gleisol	138	Ganra	Pertanaman sela	8.05
Sangat Rawan	0-8%	Pertanian Lahan Kering	1985.41	Gleisol	138	Kessing	Pertanaman sela	2.23

Kerawanan Banjir	Lereng	Penutupan Lahan	Curah Hujan	Jenis Tanah	Unit Lahan	Desa	Arahan	Luas
Sangat Rawan	0-8%	Pertanian Lahan Kering	1985.41	Gleisol	138	Leworeng	Pertanaman sela	1.83
Sangat Rawan	0-8%	Pertanian Lahan Kering	1985.41	Gleisol	138	Lompulle	Pertanaman sela	1.41
Sangat Rawan	0-8%	Pertanian Lahan Kering	1985.41	Gleisol	140	Ganra	Pertanaman sela	3.10
Sangat Rawan	0-8%	Pertanian Lahan Kering	1985.41	Gleisol	140	Kessing	Pertanaman sela	0.88
Sangat Rawan	0-8%	Pertanian Lahan Kering	1985.41	Gleisol	140	Leworeng	Pertanaman sela	0.51
Sangat Rawan	0-8%	Pertanian Lahan Kering	1985.41	Gleisol	140	Lompulle	Pertanaman sela	0.56
Sangat Rawan	0-8%	Pertanian Lahan Kering	1985.41	Gleisol	168	Ganra	Pertanaman sela	17.20
Sangat Rawan	0-8%	Pertanian Lahan Kering	1985.41	Gleisol	168	Kessing	Pertanaman sela	8.98
Sangat Rawan	0-8%	Pertanian Lahan Kering	1985.41	Gleisol	168	Leworeng	Pertanaman sela	6.89
Sangat Rawan	0-8%	Pertanian Lahan Kering	2082.47	Gleisol	116	Lompulle	Pertanaman sela	0.03
Sangat Rawan	0-8%	Pertanian Lahan Kering	2082.47	Gleisol	96	Lompulle	Pertanaman sela	4.50
Sangat Rawan	0-8%	Pertanian Lahan Kering	2082.47	Gleisol	97	Lompulle	Pertanaman sela	11.49
Sangat Rawan	0-8%	Pertanian Lahan Kering	2082.47	Gleisol	98	Lompulle	Pertanaman sela	4.24
Sangat Rawan	0-8%	Pertanian Lahan Kering	2082.47	Gleisol	99	Lompulle	Pertanaman sela	3.92
Sangat Rawan	0-8%	PLKCS	1985.41	Aluvial	57	Ganra	Pertanaman Sela	0.12
Sangat Rawan	0-8%	PLKCS	1985.41	Aluvial	57	Leworeng	Pertanaman Sela	0.07
Sangat Rawan	0-8%	PLKCS	1985.41	Gleisol	142	Enrekeng	Pertanaman Sela	0.12
Sangat Rawan	0-8%	PLKCS	1985.41	Gleisol	142	Ganra	Pertanaman Sela	0.35
Sangat Rawan	0-8%	PLKCS	1985.41	Gleisol	142	Kessing	Pertanaman Sela	0.26
Sangat Rawan	0-8%	PLKCS	1985.41	Gleisol	142	Labokong	Pertanaman Sela	0.48
Sangat Rawan	0-8%	PLKCS	1985.41	Gleisol	142	Leworeng	Pertanaman Sela	2.24
Sangat Rawan	0-8%	PLKCS	1985.41	Gleisol	142	Lompulle	Pertanaman Sela	1.97
Sangat Rawan	0-8%	PLKCS	1985.41	Gleisol	142	Tottong	Pertanaman Sela	0.01
Sangat Rawan	0-8%	PLKCS	2082.47	Gleisol	101	Lompulle	Pertanaman Sela	5.54
Sangat Rawan	0-8%	PLKCS	2082.47	Gleisol	104	Lompulle	Pertanaman Sela	5.20
Sangat Rawan	0-8%	Sawah	1985.41	Aluvial	59	Lompulle	Perbaikan drainase	1.13
Sangat Rawan	0-8%	Sawah	1985.41	Aluvial	60	Ganra	Perbaikan drainase	9.54
Sangat Rawan	0-8%	Sawah	1985.41	Aluvial	60	Kessing	Perbaikan drainase	5.45

Kerawanan Banjir	Lereng	Penutupan Lahan	Curah Hujan	Jenis Tanah	Unit Lahan	Desa	Arahan	Luas
Sangat Rawan	0-8%	Sawah	1985.41	Aluvial	60	Lompulle	Perbaikan drainase	0.62
Sangat Rawan	0-8%	Sawah	1985.41	Aluvial	60	Worongnge	Perbaikan drainase	1.40
Sangat Rawan	0-8%	Sawah	1985.41	Aluvial	61	Kessing	Perbaikan drainase	1.36
Sangat Rawan	0-8%	Sawah	1985.41	Aluvial	61	Leworeng	Perbaikan drainase	0.12
Sangat Rawan	0-8%	Sawah	1985.41	Aluvial	62	Kessing	Perbaikan drainase	0.01
Sangat Rawan	0-8%	Sawah	1985.41	Aluvial	62	Lompulle	Perbaikan drainase	3.06
Sangat Rawan	0-8%	Sawah	1985.41	Aluvial	63	Kessing	Perbaikan drainase	4.19
Sangat Rawan	0-8%	Sawah	1985.41	Aluvial	63	Leworeng	Perbaikan drainase	0.11
Sangat Rawan	0-8%	Sawah	1985.41	Aluvial	63	Worongnge	Perbaikan drainase	0.05
Sangat Rawan	0-8%	Sawah	1985.41	Aluvial	77	Ganra	Perbaikan drainase	1.58
Sangat Rawan	0-8%	Sawah	1985.41	Aluvial	77	Kessing	Perbaikan drainase	0.51
Sangat Rawan	0-8%	Sawah	1985.41	Aluvial	77	Leworeng	Perbaikan drainase	0.72
Sangat Rawan	0-8%	Sawah	1985.41	Aluvial	77	Ompo	Perbaikan drainase	1.73
Sangat Rawan	0-8%	Sawah	1985.41	Aluvial	77	Salo Karaja	Perbaikan drainase	10.81
Sangat Rawan	0-8%	Sawah	1985.41	Aluvial	78	Kessing	Perbaikan drainase	1.63
Sangat Rawan	0-8%	Sawah	1985.41	Aluvial	78	Leworeng	Perbaikan drainase	0.02
Sangat Rawan	0-8%	Sawah	1985.41	Aluvial	78	Ompo	Perbaikan drainase	0.10
Sangat Rawan	0-8%	Sawah	1985.41	Aluvial	80	Kessing	Perbaikan drainase	4.04
Sangat Rawan	0-8%	Sawah	1985.41	Aluvial	80	Leworeng	Perbaikan drainase	0.21
Sangat Rawan	0-8%	Sawah	1985.41	Aluvial	86	Ompo	Perbaikan drainase	14.29
Sangat Rawan	0-8%	Sawah	1985.41	Aluvial	89	Ompo	Perbaikan drainase	0.31
Sangat Rawan	0-8%	Sawah	1985.41	Gleisol	146	Belo	Perbaikan drainase	118.89
Sangat Rawan	0-8%	Sawah	1985.41	Gleisol	146	Donri-Donri	Perbaikan drainase	10.82
Sangat Rawan	0-8%	Sawah	1985.41	Gleisol	146	Enrekeng	Perbaikan drainase	61.39
Sangat Rawan	0-8%	Sawah	1985.41	Gleisol	146	Ganra	Perbaikan drainase	192.62
Sangat Rawan	0-8%	Sawah	1985.41	Gleisol	146	Kessing	Perbaikan drainase	409.85
Sangat Rawan	0-8%	Sawah	1985.41	Gleisol	146	Labokong	Perbaikan drainase	275.14
Sangat Rawan	0-8%	Sawah	1985.41	Gleisol	146	Lapajung	Perbaikan drainase	0.65

Kerawanan Banjir	Lereng	Penutupan Lahan	Curah Hujan	Jenis Tanah	Unit Lahan	Desa	Arahan	Luas
Sangat Rawan	0-8%	Sawah	1985.41	Gleisol	146	Leworeng	Perbaikan drainase	600.00
Sangat Rawan	0-8%	Sawah	1985.41	Gleisol	146	Lompulle	Perbaikan drainase	43.39
Sangat Rawan	0-8%	Sawah	1985.41	Gleisol	146	Maccile	Perbaikan drainase	3.38
Sangat Rawan	0-8%	Sawah	1985.41	Gleisol	146	Patampanua	Perbaikan drainase	352.82
Sangat Rawan	0-8%	Sawah	1985.41	Gleisol	146	Salo Karaja	Perbaikan drainase	1.64
Sangat Rawan	0-8%	Sawah	1985.41	Gleisol	146	Tottong	Perbaikan drainase	83.50
Sangat Rawan	0-8%	Sawah	1985.41	Gleisol	147	Donri-Donri	Perbaikan drainase	0.10
Sangat Rawan	0-8%	Sawah	1985.41	Gleisol	147	Enrekeng	Perbaikan drainase	11.48
Sangat Rawan	0-8%	Sawah	1985.41	Gleisol	147	Ganra	Perbaikan drainase	48.43
Sangat Rawan	0-8%	Sawah	1985.41	Gleisol	147	Kessing	Perbaikan drainase	59.39
Sangat Rawan	0-8%	Sawah	1985.41	Gleisol	147	Labokong	Perbaikan drainase	4.55
Sangat Rawan	0-8%	Sawah	1985.41	Gleisol	147	Leworeng	Perbaikan drainase	10.48
Sangat Rawan	0-8%	Sawah	1985.41	Gleisol	147	Lompulle	Perbaikan drainase	83.05
Sangat Rawan	0-8%	Sawah	1985.41	Gleisol	147	Patampanua	Perbaikan drainase	15.53
Sangat Rawan	0-8%	Sawah	1985.41	Gleisol	147	Worongnge	Perbaikan drainase	0.00
Sangat Rawan	0-8%	Sawah	1985.41	Gleisol	148	Belo	Perbaikan drainase	2.43
Sangat Rawan	0-8%	Sawah	1985.41	Gleisol	148	Donri-Donri	Perbaikan drainase	6.76
Sangat Rawan	0-8%	Sawah	1985.41	Gleisol	148	Enrekeng	Perbaikan drainase	57.03
Sangat Rawan	0-8%	Sawah	1985.41	Gleisol	148	Ganra	Perbaikan drainase	179.09
Sangat Rawan	0-8%	Sawah	1985.41	Gleisol	148	Kessing	Perbaikan drainase	209.36
Sangat Rawan	0-8%	Sawah	1985.41	Gleisol	148	Labokong	Perbaikan drainase	24.38
Sangat Rawan	0-8%	Sawah	1985.41	Gleisol	148	Lalabata Riaja	Perbaikan drainase	0.44
Sangat Rawan	0-8%	Sawah	1985.41	Gleisol	148	Leworeng	Perbaikan drainase	66.95
Sangat Rawan	0-8%	Sawah	1985.41	Gleisol	148	Lompulle	Perbaikan drainase	196.34
Sangat Rawan	0-8%	Sawah	1985.41	Gleisol	148	Patampanua	Perbaikan drainase	38.80
Sangat Rawan	0-8%	Sawah	1985.41	Gleisol	148	Tottong	Perbaikan drainase	10.20
Sangat Rawan	0-8%	Sawah	1985.41	Gleisol	149	Belo	Perbaikan drainase	28.50
Sangat Rawan	0-8%	Sawah	1985.41	Gleisol	149	Donri-Donri	Perbaikan drainase	24.07

Kerawanan Banjir	Lereng	Penutupan Lahan	Curah Hujan	Jenis Tanah	Unit Lahan	Desa	Arahan	Luas
Sangat Rawan	0-8%	Sawah	1985.41	Gleisol	149	Enrekeng	Perbaikan drainase	73.27
Sangat Rawan	0-8%	Sawah	1985.41	Gleisol	149	Ganra	Perbaikan drainase	201.91
Sangat Rawan	0-8%	Sawah	1985.41	Gleisol	149	Kessing	Perbaikan drainase	259.98
Sangat Rawan	0-8%	Sawah	1985.41	Gleisol	149	Labokong	Perbaikan drainase	82.20
Sangat Rawan	0-8%	Sawah	1985.41	Gleisol	149	Lalabata Riaja	Perbaikan drainase	1.58
Sangat Rawan	0-8%	Sawah	1985.41	Gleisol	149	Leworeng	Perbaikan drainase	150.00
Sangat Rawan	0-8%	Sawah	1985.41	Gleisol	149	Lompulle	Perbaikan drainase	207.83
Sangat Rawan	0-8%	Sawah	1985.41	Gleisol	149	Patampanua	Perbaikan drainase	69.27
Sangat Rawan	0-8%	Sawah	1985.41	Gleisol	149	Salo Karaja	Perbaikan drainase	0.67
Sangat Rawan	0-8%	Sawah	1985.41	Gleisol	149	Tottong	Perbaikan drainase	28.33
Sangat Rawan	0-8%	Sawah	1985.41	Gleisol	150	Donri-Donri	Perbaikan drainase	1.74
Sangat Rawan	0-8%	Sawah	1985.41	Gleisol	150	Enrekeng	Perbaikan drainase	15.14
Sangat Rawan	0-8%	Sawah	1985.41	Gleisol	150	Ganra	Perbaikan drainase	53.59
Sangat Rawan	0-8%	Sawah	1985.41	Gleisol	150	Kessing	Perbaikan drainase	61.28
Sangat Rawan	0-8%	Sawah	1985.41	Gleisol	150	Labokong	Perbaikan drainase	6.77
Sangat Rawan	0-8%	Sawah	1985.41	Gleisol	150	Leworeng	Perbaikan drainase	16.12
Sangat Rawan	0-8%	Sawah	1985.41	Gleisol	150	Lompulle	Perbaikan drainase	79.00
Sangat Rawan	0-8%	Sawah	1985.41	Gleisol	150	Patampanua	Perbaikan drainase	16.15
Sangat Rawan	0-8%	Sawah	1985.41	Gleisol	150	Tottong	Perbaikan drainase	0.02
Sangat Rawan	0-8%	Sawah	1985.41	Gleisol	178	Donri-Donri	Perbaikan drainase	19.56
Sangat Rawan	0-8%	Sawah	1985.41	Gleisol	178	Enrekeng	Perbaikan drainase	23.19
Sangat Rawan	0-8%	Sawah	1985.41	Gleisol	178	Ganra	Perbaikan drainase	21.82
Sangat Rawan	0-8%	Sawah	1985.41	Gleisol	178	Kessing	Perbaikan drainase	8.84
Sangat Rawan	0-8%	Sawah	1985.41	Gleisol	178	Labokong	Perbaikan drainase	22.75
Sangat Rawan	0-8%	Sawah	1985.41	Gleisol	178	Lalabata Riaja	Perbaikan drainase	0.60
Sangat Rawan	0-8%	Sawah	1985.41	Gleisol	178	Leworeng	Perbaikan drainase	4.64
Sangat Rawan	0-8%	Sawah	1985.41	Gleisol	178	Lompulle	Perbaikan drainase	1.48
Sangat Rawan	0-8%	Sawah	1985.41	Gleisol	178	Ompo	Perbaikan drainase	3.28

Kerawanan Banjir	Lereng	Penutupan Lahan	Curah Hujan	Jenis Tanah	Unit Lahan	Desa	Arahan	Luas
Sangat Rawan	0-8%	Sawah	1985.41	Gleisol	178	Patampanua	Perbaikan drainase	6.43
Sangat Rawan	0-8%	Sawah	1985.41	Gleisol	178	Pesse	Perbaikan drainase	0.12
Sangat Rawan	0-8%	Sawah	1985.41	Gleisol	178	Salo Karaja	Perbaikan drainase	79.85
Sangat Rawan	0-8%	Sawah	1985.41	Gleisol	178	Tottong	Perbaikan drainase	0.01
Sangat Rawan	0-8%	Sawah	1985.41	Gleisol	179	Belo	Perbaikan drainase	0.63
Sangat Rawan	0-8%	Sawah	1985.41	Gleisol	179	Donri-Donri	Perbaikan drainase	55.28
Sangat Rawan	0-8%	Sawah	1985.41	Gleisol	179	Enrekeng	Perbaikan drainase	68.64
Sangat Rawan	0-8%	Sawah	1985.41	Gleisol	179	Ganra	Perbaikan drainase	76.08
Sangat Rawan	0-8%	Sawah	1985.41	Gleisol	179	Kessing	Perbaikan drainase	15.44
Sangat Rawan	0-8%	Sawah	1985.41	Gleisol	179	Labokong	Perbaikan drainase	59.88
Sangat Rawan	0-8%	Sawah	1985.41	Gleisol	179	Lalabata Riaja	Perbaikan drainase	11.76
Sangat Rawan	0-8%	Sawah	1985.41	Gleisol	179	Leworeng	Perbaikan drainase	14.84
Sangat Rawan	0-8%	Sawah	1985.41	Gleisol	179	Lompulle	Perbaikan drainase	4.87
Sangat Rawan	0-8%	Sawah	1985.41	Gleisol	179	Ompo	Perbaikan drainase	13.78
Sangat Rawan	0-8%	Sawah	1985.41	Gleisol	179	Patampanua	Perbaikan drainase	1.83
Sangat Rawan	0-8%	Sawah	1985.41	Gleisol	179	Pesse	Perbaikan drainase	0.38
Sangat Rawan	0-8%	Sawah	1985.41	Gleisol	179	Salo Karaja	Perbaikan drainase	270.82
Sangat Rawan	0-8%	Sawah	1985.41	Gleisol	179	Tottong	Perbaikan drainase	4.35
Sangat Rawan	0-8%	Sawah	1985.41	Gleisol	181	Donri-Donri	Perbaikan drainase	17.71
Sangat Rawan	0-8%	Sawah	1985.41	Gleisol	181	Enrekeng	Perbaikan drainase	23.61
Sangat Rawan	0-8%	Sawah	1985.41	Gleisol	181	Ganra	Perbaikan drainase	25.25
Sangat Rawan	0-8%	Sawah	1985.41	Gleisol	181	Kessing	Perbaikan drainase	5.63
Sangat Rawan	0-8%	Sawah	1985.41	Gleisol	181	Labokong	Perbaikan drainase	18.57
Sangat Rawan	0-8%	Sawah	1985.41	Gleisol	181	Lalabata Riaja	Perbaikan drainase	1.77
Sangat Rawan	0-8%	Sawah	1985.41	Gleisol	181	Leworeng	Perbaikan drainase	5.32
Sangat Rawan	0-8%	Sawah	1985.41	Gleisol	181	Lompulle	Perbaikan drainase	1.33
Sangat Rawan	0-8%	Sawah	1985.41	Gleisol	181	Ompo	Perbaikan drainase	2.68
Sangat Rawan	0-8%	Sawah	1985.41	Gleisol	181	Patampanua	Perbaikan drainase	1.43

Kerawanan Banjir	Lereng	Penutupan Lahan	Curah Hujan	Jenis Tanah	Unit Lahan	Desa	Arahan	Luas
Sangat Rawan	0-8%	Sawah	1985.41	Gleisol	181	Pesse	Perbaikan drainase	0.01
Sangat Rawan	0-8%	Sawah	1985.41	Gleisol	181	Salo Karaja	Perbaikan drainase	82.30
Sangat Rawan	0-8%	Sawah	1985.41	Gleisol	181	Tottong	Perbaikan drainase	0.46
Sangat Rawan	0-8%	Sawah	1985.41	Gleisol	198	Ompo	Perbaikan drainase	26.18
Sangat Rawan	0-8%	Sawah	1985.41	Gleisol	198	Pesse	Perbaikan drainase	4.80
Sangat Rawan	0-8%	Sawah	1985.41	Gleisol	198	Salo Karaja	Perbaikan drainase	2.87
Sangat Rawan	0-8%	Sawah	1985.41	Gleisol	201	Ompo	Perbaikan drainase	24.85
Sangat Rawan	0-8%	Sawah	1985.41	Gleisol	201	Pesse	Perbaikan drainase	3.69
Sangat Rawan	0-8%	Sawah	1985.41	Gleisol	201	Salo Karaja	Perbaikan drainase	2.07
Sangat Rawan	0-8%	Sawah	2082.47	Aluvial	37	Lompulle	Perbaikan drainase	0.64
Sangat Rawan	0-8%	Sawah	2082.47	Aluvial	38	Belo	Perbaikan drainase	0.26
Sangat Rawan	0-8%	Sawah	2082.47	Aluvial	38	Worongnge	Perbaikan drainase	3.92
Sangat Rawan	0-8%	Sawah	2082.47	Aluvial	39	Belo	Perbaikan drainase	0.01
Sangat Rawan	0-8%	Sawah	2082.47	Aluvial	39	Worongnge	Perbaikan drainase	0.24
Sangat Rawan	0-8%	Sawah	2082.47	Aluvial	40	Lompulle	Perbaikan drainase	0.09
Sangat Rawan	0-8%	Sawah	2082.47	Aluvial	41	Belo	Perbaikan drainase	0.23
Sangat Rawan	0-8%	Sawah	2082.47	Aluvial	41	Worongnge	Perbaikan drainase	3.41
Sangat Rawan	0-8%	Sawah	2082.47	Aluvial	45	Belo	Perbaikan drainase	0.69
Sangat Rawan	0-8%	Sawah	2082.47	Aluvial	45	Lompulle	Perbaikan drainase	0.17
Sangat Rawan	0-8%	Sawah	2082.47	Aluvial	45	Worongnge	Perbaikan drainase	1.20
Sangat Rawan	0-8%	Sawah	2082.47	Aluvial	46	Belo	Perbaikan drainase	0.28
Sangat Rawan	0-8%	Sawah	2082.47	Aluvial	47	Belo	Perbaikan drainase	0.46
Sangat Rawan	0-8%	Sawah	2082.47	Aluvial	48	Belo	Perbaikan drainase	0.61
Sangat Rawan	0-8%	Sawah	2082.47	Aluvial	48	Lompulle	Perbaikan drainase	0.07
Sangat Rawan	0-8%	Sawah	2082.47	Aluvial	48	Worongnge	Perbaikan drainase	0.53
Sangat Rawan	0-8%	Sawah	2082.47	Gleisol	105	Belo	Perbaikan drainase	45.53
Sangat Rawan	0-8%	Sawah	2082.47	Gleisol	105	Lompulle	Perbaikan drainase	69.89
Sangat Rawan	0-8%	Sawah	2082.47	Gleisol	105	Worongnge	Perbaikan drainase	0.11

Kerawanan Banjir	Lereng	Penutupan Lahan	Curah Hujan	Jenis Tanah	Unit Lahan	Desa	Arahan	Luas
Sangat Rawan	0-8%	Sawah	2082.47	Gleisol	106	Belo	Perbaikan drainase	4.06
Sangat Rawan	0-8%	Sawah	2082.47	Gleisol	106	Kessing	Perbaikan drainase	0.73
Sangat Rawan	0-8%	Sawah	2082.47	Gleisol	106	Lompulle	Perbaikan drainase	13.20
Sangat Rawan	0-8%	Sawah	2082.47	Gleisol	107	Belo	Perbaikan drainase	28.77
Sangat Rawan	0-8%	Sawah	2082.47	Gleisol	107	Kessing	Perbaikan drainase	2.51
Sangat Rawan	0-8%	Sawah	2082.47	Gleisol	107	Lompulle	Perbaikan drainase	55.57
Sangat Rawan	0-8%	Sawah	2082.47	Gleisol	107	Worongnge	Perbaikan drainase	7.96
Sangat Rawan	0-8%	Sawah	2082.47	Gleisol	108	Belo	Perbaikan drainase	30.92
Sangat Rawan	0-8%	Sawah	2082.47	Gleisol	108	Kessing	Perbaikan drainase	0.20
Sangat Rawan	0-8%	Sawah	2082.47	Gleisol	108	Lompulle	Perbaikan drainase	96.54
Sangat Rawan	0-8%	Sawah	2082.47	Gleisol	108	Worongnge	Perbaikan drainase	5.82
Sangat Rawan	0-8%	Sawah	2082.47	Gleisol	109	Belo	Perbaikan drainase	6.03
Sangat Rawan	0-8%	Sawah	2082.47	Gleisol	109	Kessing	Perbaikan drainase	1.65
Sangat Rawan	0-8%	Sawah	2082.47	Gleisol	109	Lompulle	Perbaikan drainase	16.20
Sangat Rawan	0-8%	Sawah	2082.47	Gleisol	109	Worongnge	Perbaikan drainase	0.16
Sangat Rawan	0-8%	Sawah	2082.47	Gleisol	122	Belo	Perbaikan drainase	4.03
Sangat Rawan	0-8%	Sawah	2082.47	Gleisol	122	Lompulle	Perbaikan drainase	1.82
Sangat Rawan	0-8%	Sawah	2082.47	Gleisol	123	Belo	Perbaikan drainase	3.03
Sangat Rawan	0-8%	Sawah	2082.47	Gleisol	123	Lompulle	Perbaikan drainase	0.19
Sangat Rawan	0-8%	Sawah	2082.47	Gleisol	123	Worongnge	Perbaikan drainase	0.01
Sangat Rawan	0-8%	Sawah	2082.47	Gleisol	124	Belo	Perbaikan drainase	6.00
Sangat Rawan	0-8%	Sawah	2082.47	Gleisol	124	Lompulle	Perbaikan drainase	1.49
Sangat Rawan	0-8%	Sawah	2082.47	Gleisol	124	Worongnge	Perbaikan drainase	0.05
Sangat Rawan	0-8%	Sawah	2082.47	Gleisol	125	Belo	Perbaikan drainase	2.95
Sangat Rawan	0-8%	Sawah	2082.47	Gleisol	125	Lompulle	Perbaikan drainase	0.48
Sangat Rawan	0-8%	Sawah	2082.47	Gleisol	125	Worongnge	Perbaikan drainase	0.01
Sangat Rawan	0-8%	Sawah	2082.47	Kambisol	209	Liu	Perbaikan drainase	3.00
Sangat Rawan	0-8%	Sawah	2082.47	Kambisol	209	Worongnge	Perbaikan drainase	37.70

Lampiran 4. Dokumentasi Saluran Drainase di DAS Lawo



