

DAFTAR PUSTAKA

- AGUSTINA, MONALIZA. 2019. "Strategi Peningkatan Inklusivitas Ruang Terbuka Publik Di Kota Palembang Tesis." 25417040(September).
- Amin, Samsuddin, and Nurmaida Amri. 2011. "Evaluasi Ketersediaan Ruang Terbuka Hijau Di Kompleks Perumahan Bumi Permata Sudiang Kota Makassar." *Prosiding Hasil Penelitian Fakultas Teknik UNHAS* 5: 1–8. <http://ir.obihiro.ac.jp/dspace/handle/10322/3933>.
- Anita, Juarni, and Et Al. 2012. "Kajian Terhadap Ruang Publik Sebagai Sarana Interaksi Warga Di Kampung Muararajeun Lama Bandung, Reka Karsa © Teknik Arsitektur Itenas | No.1 | Vol.I Jurnal Online Institut Te,Knologi Nasional Juli 2012 , Hal 3,." *Jurnal Online Institut Te,knologi Nasional* 1(1): 3.
- Azzaki, Muhammad Ridha, and Djoko Suwandono. 2013. "Persepsi Masyarakat Terhadap Aktivitas Ruang Terbuka Publik Di Lapangan Pancasila Simpang Lima, Semarang." *Ruang: Jurnal Perencanaan Wilayah dan Kota* 1(2): 231–40.
- Effendy, Rochmad. 2014. "Mengurai Potensi Ruang Publik Lembaga Penyiaran Publik Dalam Upaya Demokratisasi Masyarakat Lokal." *Reformasi* 4(2): 111–23.
- Ekaputra YD, Sudarwani MM. 2012. "Implikasi Program Pengembangan Kota Hijau P2KH Terhadap Pemenuhan Luasan RTH Perkotaan." *Prosiding SNST ke-4 (2000)*: 27–32.
- Hariz, Aulia. 2013. "Evaluasi Keberhasilan Taman Lingkungan Di Perumahan Padat Sebagai Ruang Terbuka Publik Studi Kasus: Taman Lingkungan Di Kelurahan Galur, Jakarta Pusat." *Journal of Regional and City Planning* 24(2): 109–24.
- Lussetyowati, Tutur. 2011. "Analisa Penyediaan Ruang Terbuka Hijau Perkotaan, Studi Kasus Kota Martapura." *Prosiding Seminar Nasional AVoER ke-3*: 195–207.
- Nur Rochim, Faidloh, and Joesron Alie Syahbana. 2013. "PENETAPAN FUNGSI DAN KESESUAIAN VEGETASI PADA TAMAN PUBLIK SEBAGAI RUANG TERBUKA HIJAU (RTH) DI KOTA PEKALONGAN (Studi Kasus: Taman Monumen 45 Kota Pekalongan)." *Teknik Perencanaan Wilayah Kota* 2(3): 314–27.
- Susanti, Wiwik Dwi. "Faktor - Faktor Yang Mempengaruhi Pemanfaatan Ruang Terbuka Publik." *Ilmiah Tekhnik Lingkungan* 6(1): 29–36.
- Thohari, Slamet. 2014. "Pandangan Disabilitas Dan Aksesibilitas Fasilitas

Publik Bagi Penyandang Disabilitas Di Kota Malang.” *Indonesian Journal of Disability Studies* 1(1): 27–37.

Wibowo, Ari, and Mangasa Ritonga. 2018. “Kebutuhan Pengembangan Standar Nasional Indonesia Fasilitas Taman Kota.” *Jurnal Standardisasi* 18(3): 161.

Widyawati, Karya et al. 2011. “Jurnal Ilmiah Faktor Exacta PERANAN RUANG TERBUKA PUBLIK TERHADAP Jurnal Ilmiah Faktor Exacta.” 4(3): 246–60.

Wijayaningsih, Retno. 2007. “Keterkaitan Pedagang Kaki Lima Terhadap Kualitas Dan Citra Ruang Publik Di Koridor Kartini Semarang Pada Masa Pra Pembongkaran (Studi Kasus : Penggal Jl. Dr. Cipto–Jl. Barito).” : 185–200. <http://eprints.undip.ac.id/15319/>.

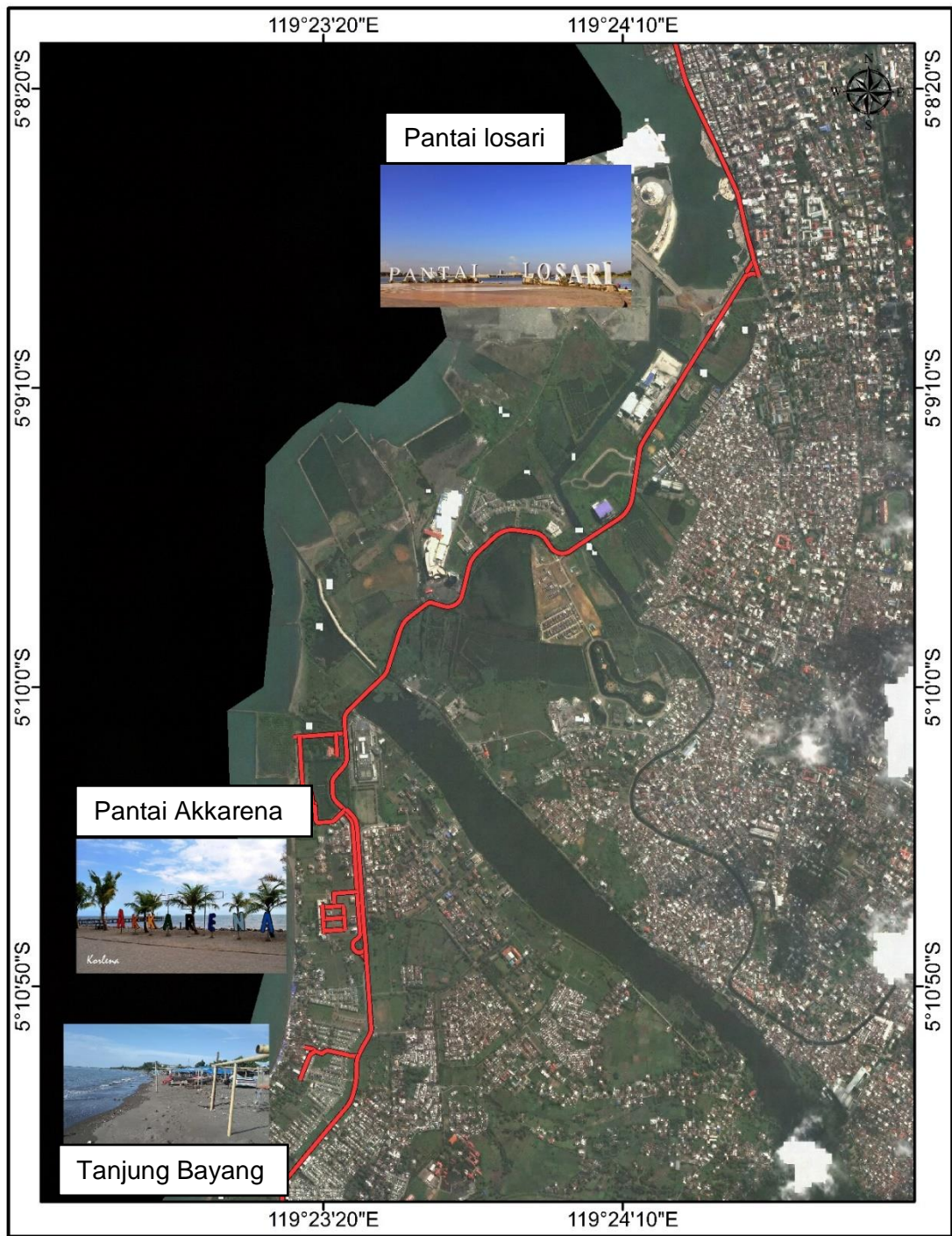
Hasil Data Responden

Pada Tabel dapat dilihat jumlah dan persentase responden berdasarkan jenis kelamin dan kelompok usia yang diambil dari total 150 sampel penelitian.

No	Item Pertanyaan	Kriteria Skor	Pantai Losari	Tanjung Bayang	Pantai Akkarena
1	Terdapat akses transportasi umum menuju ruang publik oleh semua kalangan	1 = sedikit	1 = 47	1 = 39	1 = 48
		2 = sedang	2 = 3	2 = 11	2 = 2
		3 = banyak	3 = 0	3 = 0	3 = 0
		4 = sangat banyak	4 = 0	4 = 0	4 = 0
2	Tersedianya tempat parkir	1 = sedikit	1 =	1 = 41	1 =
		2 = sedang	2 = 3	2 = 4	2 = 3
		3 = banyak	3 = 40	3 = 5	3 = 47
		4 = sangat banyak	4 = 7	4 =	4 = 0
3	Tingkat penilaian terhadap aksesibilitas di ruang publik	1 = buruk	1 =	1 =	1 =
		2 = biasa saja	2 =	2 = 19	2 = 9
		3 = baik	3 = 32	3 = 29	3 = 41
		4 = sangat baik	4 = 18	4 = 2	4 =
4	Keberagaman aktivitas yang dilakukan	1 = rendah	1 = 11	1 = 21	1 = 3
		2 = cukup	2 = 29	2 = 32	2 = 5
		3 = tinggi	3 = 10	3 =	3 = 42
		4 = sangat tinggi	4 =	4 =	4 =
5	Beragam kegiatan ekonomi dan usaha lainnya di ruang lingkup ruang publik	1 = satu	1 =	1 =	1 =
		2 = dua	2 =	2 =	2 =
		3 = beberapa	3 =	3 = 50	3 = 50
		4 = sangat banyak	4 = 50	4 =	4 =
6	Terdapat kegiatan sosial budaya dan acara lainnya	1 = sedikit	1 =	1 = 42	1 = 48
		2 = sedang	2 = 4	2 = 8	2 = 2
		3 = banyak			

		4 = sangat banyak	3 = 46 4 =	3 = 4 =	3 = 4 =
7	Berpartisipasi dalam kegiatan yang dilakukan di ruang publik	1 = sedikit 2 = sedang 3 = banyak 4 = sangat banyak	1 = 3 2 = 21 3 = 26 4 = 0	1 = 6 2 = 34 3 = 10 4 = 0	1 = 6 2 = 5 3 = 39 4 = 0
8	Penjagaan dari pintu masuk ke ruang publik	1 = tidak ada/satu 2 = dua 3 = beberapa 4 = sangat banyak	1 = 50 2 = 3 = 4 = 0	1 = 50 2 = 3 = 4 = 0	1 = 3 2 = 47 3 = 4 = 0
9	Kualitas penerangan pada tempat yang gelap	1 = ada, tidak baik 2 = ada, cukup baik 3 = beberapa, baik 4 = sangat baik	1 = 4 2 = 34 3 = 12 4 = 0	1 = 9 2 = 41 3 = 4 = 0	1 = 8 2 = 38 3 = 4 4 =
10	Perasaan aman berada di ruang publik	1 = sedikit aman 2 = biasa saja 3 = aman 4 = sangat aman	1 = 2 = 32 3 = 12 4 = 6	1 = 1 2 = 28 3 = 21 4 =	1 = 2 = 6 3 = 44 4 =
11	Lama operasional ruang publik	1 = 6 - 10 jam 2 = 10 - 14 jam 3 = hampir setiap jam 4 = tidak ada batas	1 = 2 = 3 = 4 = 50	1 = 2 = 12 3 = 25 4 = 13	1 = 2 = 11 3 = 39 4 =
12	Durasi berada di ruang publik	1 = sebentar 2 = biasa saja 3 = lama 4 = sangat lama	1 = 2 = 29 3 = 10 4 = 11	1 = 12 2 = 7 3 = 31 4 =	1 = 2 = 13 3 = 37 4 =
13	Ketersediaan makanan dan minuman yang dapat di jangkau dengan mudah	1 = sedikit 2 = biasa saja 3 = banyak 4 = sangat banyak	1 = 2 = 3 = 43 4 = 7	1 = 17 2 = 29 3 = 4 4 =	1 = 8 2 = 32 3 = 10 4 =

14	Harga masuk/ menikmati ruang publik	1 = mahal 2 = biasa saja 3 = murah 4 = gratis	1 = 2 = 3 = 4 = 50	1 = 2 = 2 3 = 48 4 =	1 = 2 2 = 42 3 = 6 4 =
15	Tempat duduk yang disediakan di ruang publik	1 = sedikit 2 = biasa saja 3 = banyak 4 = sangat banyak	1 = 2 = 3 = 7 4 = 43	1 = 2 = 3 = 48 4 = 2	1 = 2 = 4 3 = 6 4 = 39
16	Kondisi fasilitas yang sesuai	1 = buruk 2 = biasa saja 3 = baik 4 = sangat baik	1 = 2 = 3 = 4 = 50	1 = 10 2 = 14 3 = 16 4 =	1 = 2 = 3 = 4 4 = 46
17	Perawatan lingkungan di ruang publik (kebersihan)	1 = rendah 2 = biasa saja 3 = tinggi 4 = sangat tinggi	1 = 2 2 = 10 3 = 26 4 = 2	1 = 50 2 = 3 = 4 =	1 = 2 = 17 3 = 31 4 = 2
18	Rasa nyaman di ruang publik	1 = rendah 2 = biasa saja 3 = tinggi 4 = sangat tinggi	1 = 3 2 = 30 3 = 17 4 =	1 = 11 2 = 27 3 = 12 4 =	1 = 2 = 7 3 = 42 4 = 1
19	Kondisi fisik ruang publik yang terawat	1 = rendah 2 = biasa saja 3 = tinggi 4 = sangat tinggi	1 = 2 = 3 = 10 4 = 40	1 = 2 = 3 = 4 =	1 = 2 = 4 3 = 46 4 =
20	Pemandangan menarik di tepi laut ruang publik	1 = rendah 2 = biasa saja 3 = tinggi 4 = sangat tinggi	1 = 2 = 8 3 = 42 4 =	1 = 2 = 32 3 = 18 4 =	1 = 2 = 11 3 = 39 4 =
21	Tingkat kesenangan berada di ruang publik	1 = rendah 2 = biasa saja 3 = tinggi 4 = sangat tinggi	1 = 2 = 5 3 = 41 4 = 4	1 = 2 = 3 3 = 47 4 =	1 = 2 = 6 3 = 44 4 =



PETA LOKASI