

DAFTAR PUSTAKA

- Abdisobar *et al.* (2014). Analisis Kelayakan Usaha Budidaya Jamur Tiram Di Desa Cilame Ciwidey Kabupaten Bandung*. *Jurnal Online Institut Teknologi Nasional Juli, 02(01)*, 2338–5081.
- Alwi Syafaruddin. (2001). *"Manajemen sumber daya manusia strategi keunggulan kompetitif*. jakarta: BPFE.
- Arifin & A. Fauzi. (2007). *Aplikasi Excel dalam Aspek kualitas manajemen sumber daya manusia*. jakarta: PT Elex Media Komputindo Kelompok Gramedia.
- Arikunto, S. (2006). *Prosedur Penelitian: Suatu Pendekatan Praktik*. Jakarta: Rineka Cipta.
- Belshaw, C. S. (1981). *Tukar-Menukar Tradisional dan Pasar Modern*. Gramedia Pustaka Utama.
- Danial, E., & Wasriah, N. (2009). *Metode Penulisan Karya Ilmiah*. Bandung: Laboratorium Pendidikan Kewarganegaraan UPI.
- Direktorat Jendral perikanan Budaya (2021) Tingkat Pertumbuhan Ekonomi, KKP komitmen genjot produksi rumput laut, Jakarta: Kementerian Kelautan dan Perikanan.
- Djakman, C. D. (2000). Pengujian Pecking Order Hypothesis Pada Emiten di Bursa Efek Jakarta Tahun 1994 dan 1995. *Simposium Nasional Akuntansi III*, 958-970.
- Brigham, E. F., & Daves, P. R. (2007). *Intermediate Financial Managment* (9th Editio, p. 1040). Thomson South-Western.
- Fajarwati, D. (2011). Analisis Penerapan Prinsip-prinsip Good Corporate Governance Di Lingkungan Internal Perusahaan Umum Badan Urusan Logistik (Perum Bulog) Jakarta. *Fakultas Ekonomi. Universitas Indonesia*.
- Giatman. (2011). *Ekonomi Teknik* (A. Aliludin (ed.). jakarta: PT Raja Grafindo Persada.
- Halim, A. (2007). *Manajemen Keuangan Bisnis*. jakarta: Ghalia Indonesia.

- Harahap, S. (2018). *Studi Kelayakan Bisnis Pendekatan Integratif*. FEBI UIN-SU Press
- Hasan. (2013). *Marketing dan Kasus-Kasus Pilihan*. Jakarta: CAPS (Center For Academic Publishing Service).
- Ibrahim, Y. (2003). *Studi Kelayakan Bisnis*. Jakarta: PT Rineka Cipta.
- Kasmir & jakfar. (2003). *Studi Kelayakan Bisnis: edisi revisi*. Jakarta: kencana prenatal media group.
- Kasmir & Jakfar. (2006). *Studi Kelayakan Bisnis*. Jakarta: kencana prenatal media group.
- Kasmir & jakfar. (2012). *studi kelayakan bisnis: edisi revisi*. Jakarta: kencana prenatal media group.
- Kerlinger, F. (2000). *Azas-azas Penelitian Behavioral*. Gajah Mada University Press.
- Kim *et al.* (2017). Seaweed aquaculture: Cultivation technologies, challenges and its services. *Algae*, 32(1), 1–13.
- Kotler & Philip. (1994). *Manajemen Pemasaran: Analisis, Perencanaan, dan Pengendalian*. Jakarta: Erlangga.
- Kusmayadi *et al.* (2015). Pemodelan Tata Kelola Sekolah Yang Baik Pasca Rintisan Sekolah Bertaraf Internasional (RSBI) di Kota Tasikmalaya. *Sustainable Competitive Advantage (SCA)*.
- Manope *et al.* (2014). Analisa Kelayakan Usaha Komoditas Biji Dan Fuli Pala Melalui Penilaian Aspek Finansial Pada Pedagang Pengumpul “Kios Chandra” Di Pulau Siau. *Jurnal Emba*, 2(4), 320–330.
- Mathis, R. L. & Jakson, H. J. (2006). *Human Resource Management: Manajemen Sumber Daya Manusia. Terjemahan* (Dian Angel). Jakarta: Salemba Empat.
- Monagail, M. Mac, & Morrison, L. (2020). The seaweed resources of Ireland: a twenty-first century perspective. *Journal of Applied Phycology*, 32(2), 1287–1300.
- Mulyanti, D. (2017). Manajemen Keuangan Perusahaan. *Jurnal Ilmiah Akuntansi*, 8(1), 62–71.
- Nasution. (2003). *Penelitian Tindakan Kelas*. Bandung: Yrama Widya.

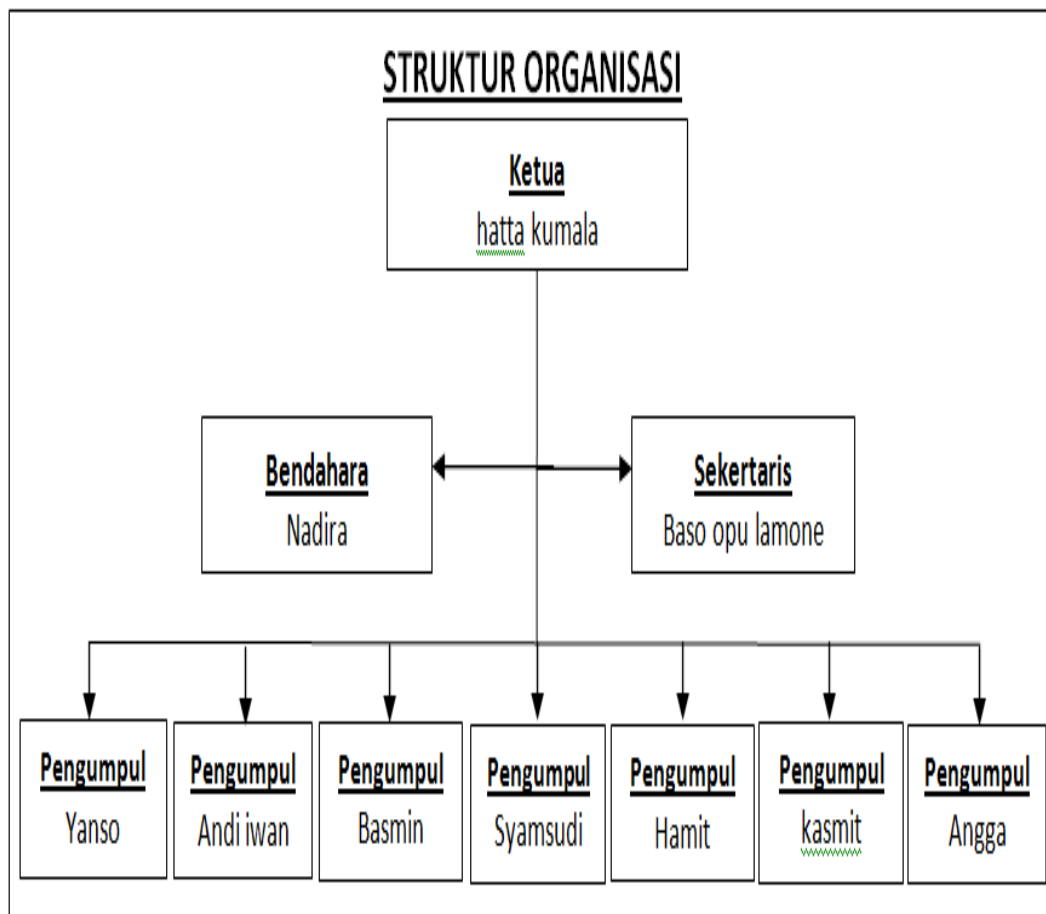
- Nazir, M. (2003). *Metode Penelitian*. Jakarta: Salemba Empat.
- Noeng muhadjir. (1996). *metode penelitian kuantitatif*. yogyakarta: Rake Sarasisn
- Otlet, P. (2007). *International Economic Conference 1905*. Gramedia Pustaka Utama.
- Rezaee, Z. (2007). *Corporate governance post-Sarbanes-Oxley: Regulations, requirements, and integrated processes*. John Wiley & Sons.
- Ritonga *et al.* (2018). Jurnal Ilmiah "Dunia Ilmu" Vol. 4. NO. 2 Oktober 2018. 4(2).
- Riyanto, B. (2001). *Dasar-Dasar Pembelanjaan Perusahaan*. Yogyakarta: BPFÉ.
- Sartono, A. (2012). *Manajemen Keuangan Teori dan Aplikasi (Keempat)*. Yogyakarta: BPFÉ.
- Setiadi, N. J. (2003). *Perilaku Konsumen: Konsep dan Implikasi untuk Strategi dan Penelitian Pemasaran*. Jakarta: Kencana Prenada Media Group.
- Soemarso, S. R. (2018). *Etika Dalam Bisnis & Profesi Akuntansi dan Tata Kelola Perusahaan*. Jakarta: Salemba Empat.
- Subagyo, A. (2007). *Studi Kelayakan*. Jakarta: Elex Media Komputindo.
- Sudana, I. (2011). *Manajemen Keuangan Perusahaan: Teori & Praktik*. Jakarta: Erlangga.
- sudarmanto, E. *et al.* (2021). *good corporate governance(GCG)*. Yayasan Kita Menulis.
- Sudaryono, D. (2016). *Manajemen Pemasaran teori dan implementasi*. yogyakarta: ANDI:
- sugiyono. (2010). *Statistika Untuk Penelitian*. Bandung: Alfabeta.
- Sugiyono. (2008). *Metode Penelitian Kuantitatif Kualitatif dan R&D*. Bandung: Alfabeta.
- Sugiyono. (2012). *Metode Penelitian Administrasi dan R&D*. Bandung: Alfabeta.
- Sugiyono. (2013). *Metode Penelitian Pendidikan Pendekatan Kuantitatif, Kualitatif, dan R&D*. Bandung: Alfabeta.

- Sugiyono. (2016). *Metode Penelitian Kuantitatif Kualitatif dan R&D*. Bandung: Alfabeta.
- Sulastri, L. (2016). *Studi Kelayakan Bisnis Untuk Wirausaha*. LGM - LaGood's Publishing
- Supriyati. (2011). *Metodologi Penelitian*. Bandung: Labkat Press KA FTIK. UNIKOM.
- Susan Eri. (2019). Manajemen Sumber Daya Manusia. *Jurnal Manajemen Pendidikan*, 2, 952–962.
- Sutojo, S. (2000). *Studi Kelayakan Proyek: Konsep, Teknik dan Kasus*. Jakarta: Damar Mulia Pustaka.
- Tandelilin, E. (2012). Dasar-dasar Manajemen Investasi. *Manajemen Investasi*, 1–34.
- Tjager, I. N. et al. (2003). *Corporate Governance-Tantangan dan Kesempatan bagi Komunitas Bisnis Indonesia*. Jakarta: Prenhallindo
- Umar. (2001). *Strategic Management in Action, Konsep, Teori, dan Teknik Menganalisis Manajemen Strategis Strategic Business Unit Berdasarkan Konsep Michael R. Porter, Fred R. David, dan Wheelan-Hunger*. Jakarta: PT Gramedia Pustaka Utama.
- Umar. (2015). *Studi Kelayakan Bisnis Edisi Revisi 3*. Jakarta: PT. Gramedia Pustaka Utama.
- Umar, (2005). *Studi Kelayakan Bisnis (Edisi Ketiga)*. Jakarta: PT Gramedia Pustaka Utama.
- van den Burg et al. (2016). The economic feasibility of seaweed production in the North Sea. *Aquaculture Economics and Management*, 20(3), 235–252. <https://doi.org/10.1080/13657305.2016.1177859>
- Van Home, J. C. dan Wachowicz, J. M. (2007). *Fundamental of Financial Management (Edisi 12)*. Jakarta: Salemba Empat.
- Velnampy, T. (2013). Corporate Governance and Firm Performance: A Study of Sri Lankan Manufacturing Companies. *Journal of Economics and Sustainable Development*, 4 (3), 228-235.
- Whitney, F. (1960). *The Elements of Resert (Asian Eds)*. Overseas Book Co.

- Widodo, A., & Syafruddin, M. (2017). Pengaruh Pengungkapan Struktur Corporate Governance Terhadap. *Diponegoro Journal of Accounting*, 6(4), 1–10.
- Widoyoko, E. P. (2014). *Teknik Pembuatan Instrumen*. Yogyakarta:Pustaka Pelajar.
- Wicaksono, A. (2021) produksi rumput laut sulsel capai 935,8 ton dikuartal 1-2021 (online) (<https://m.medcom.id> diakses 23 Desember 2021).
- Yacob, I. (2009). *Studi Kelayakan Bisnis* (Revisi (ed.)). Jakarta: Rineka Cipta.
- Yanuar, D. (2016). Analisis Kelayakan Bisnis Ditinjau dari Aspek Pasar, Aspek Pemasaran dan Aspek Keuangan pada UMKM Makanan Khas Bangka di Kota Pangkalpinang. *Jurnal E-KOMBIS*, II(1), 41–51.

LAMPIRAN

Lampiran 1.1 Struktur Organisasi Kelompok Usaha Bersama KUB. Andani



Lampiran 1.2 Laporan Laba Rugi

KUB. ANDANI			
LAPORAN LABA RUGI			
01 JANUARY -31 DESEMBER 2016			
<u>PENDAPATAN DARI PENJUALAN</u>			
PENJUALAN			Rp 3.060.584.200
RETURN PENJUALAN (BARANG KOTOR)			Rp 612.116.840
PENDAPATAN PENJUALAN BERSIH			Rp 2.448.467.360
<u>HARGA POKOK PEMBELIAN</u>		Rp 1.815.253.400	
LABA KOTOR			Rp 633.213.960
<u>BEBAN OPERASIONAL:</u>			
<u>BEBAN PENJUALAN:</u>			
BEBAN BURUH BOROGAN (UPAH)		Rp 199.223.000	
ONGKOS KIRIM PENJUALAN		Rp 102.002.176	
BEBAN PENJUALAN LAIN-LAIN		Rp -	
JUMLAH BEBAN PENJUALAN			Rp 301.225.176
<u>BEBAN ADMINISTRASI:</u>			
BEBAN KARYAWAN TEKNIS LAPANGAN (GAJI)		Rp 43.048.800	
BEBAN PERALATAN		Rp 2.805.060	
BEBAN PERLENGKAPAN		Rp 12.941.526	
BEBAN ADMINISTRASI LAIN- LAIN		Rp 66.747.674	
JUMLAH BEBAN ADMINISTRASI			Rp 125.543.060
<u>JUMLAH BEBAN OPERASIONAL</u>			Rp 426.768.236
LABA SEBELUM PAJAK			Rp 206.445.724
PAJAK			Rp 110.000
LABA BERSIH			Rp 206.335.724

Lampiran 1.3 Laporan Laba Rugi

KUB. ANDANI	
LAPORAN LABA RUGI	
01 JANUARY -31 DESEMBER 2017	
<u>PENDAPATAN DARI PENJUALAN</u>	
PENJUALAN	Rp 3.497.377.600
RETURN PENJUALAN (BARANG KOTOR)	Rp 699.475.520
PENDAPATAN PENJUALAN BERSIH	Rp 2.797.902.080
<u>HARGA POKOK PEMBELIAN</u>	Rp 2.142.640.800
LABA KOTOR	Rp 655.261.280
<u>BEBAN OPERASIONAL:</u>	
<u>BEBAN PENJUALAN:</u>	
BEBAN BURUH BOROGAN (UPAH)	Rp 199.226.000
ONGKOS KIRIM PENJUALAN	Rp 102.003.712
BEBAN PENJUALAN LAIN-LAIN	Rp -
JUMLAH BEBAN PENJUALAN	Rp 301.229.712
<u>BEBAN ADMINISTRASI:</u>	
BEBAN KARYAWAN TEKNIS LAPANGAN (GAJI)	Rp 43.048.800
BEBAN PERALATAN	Rp 2.805.102
BEBAN PERLENGKAPAN	Rp 12.941.721
BEBAN ADMINISTRASI LAIN- LAIN	Rp 66.748.679
JUMLAH BEBAN ADMINISTRASI	Rp 125.544.302
<u>JUMLAH BEBAN OPERASIONAL</u>	Rp 2.569.414.814
LABA SEBELUM PAJAK	Rp 228.487.266
PAJAK	Rp 150.000
LABA BERSIH	Rp 228.337.266

Lampiran 1.4 Laporan Laba Rugi

KUB. ANDANI			
LAPORAN LABA RUGI			
01 JANUARY - 31 DESEMBER 2018			
<u>PENDAPATAN DARI PENJUALAN</u>			
PENJUALAN			Rp 3.917.844.800
RETURN PENJUALAN (BARANG KOTOR)			Rp 783.568.960
PENDAPATAN PENJUALAN BERSIH			Rp 3.134.275.840
<u>HARGA POKOK PEMBELIAN</u>		Rp 2.403.681.600	
LABA KOTOR			Rp 730.594.240
<u>BEBAN OPERASIONAL:</u>			
<u>BEBAN PENJUALAN:</u>			
BEBAN BURUH BOROGAN (UPAH)		Rp 199.232.000	
ONGKOS KIRIM PENJUALAN		Rp 102.006.784	
BEBAN PENJUALAN LAIN-LAIN		Rp -	
JUMLAH BEBAN PENJUALAN			Rp 301.238.784
<u>BEBAN ADMINISTRASI:</u>			
BEBAN KARYAWAN TEKNIS LAPANGAN (GAJI)		Rp 43.048.800	
BEBAN PERALATAN		Rp 2.805.187	
BEBAN PERLENGKAPAN		Rp 12.942.111	
BEBAN ADMINISTRASI LAIN- LAIN		Rp 66.750.689	
JUMLAH BEBAN ADMINISTRASI			Rp 125.546.787
<u>JUMLAH BEBAN OPERASIONAL</u>			Rp 2.830.467.171
LABA SEBELUM PAJAK			Rp 303.808.669
PAJAK			Rp 210.000
LABA BERSIH			Rp 303.598.669

Lampiran 1.5 Laporan Laba Rugi

KUB. ANDANI			
LAPORAN LABA RUGI			
01 JANUARY -31 DESEMBER 2019			
<u>PENDAPATAN DARI PENJUALAN</u>			
PENJUALAN			Rp 4.487.628.800
RETURN PENJUALAN (BARANG KOTOR)			Rp 897.525.760
PENDAPATAN PENJUALAN BERSIH			Rp 3.590.103.040
<u>HARGA POKOK PEMBELIAN</u>		Rp 2.893.724.800	
LABA KOTOR			Rp 696.378.240
<u>BEBAN OPERASIONAL:</u>			
<u>BEBAN PENJUALAN:</u>			
BEBAN BURUH BOROGAN (UPAH)		Rp 199.238.000	
ONGKOS KIRIM PENJUALAN		Rp 102.009.856	
BEBAN PENJUALAN LAIN-LAIN		Rp -	
JUMLAH BEBAN PENJUALAN			Rp 301.247.856
<u>BEBAN ADMINISTRASI:</u>			
BEBAN KARYAWAN TEKNIS LAPANGAN (GAJI)		Rp 43.048.800	
BEBAN PERALATAN		Rp 2.805.271	
BEBAN PERLENGKAPAN		Rp 12.942.500	
BEBAN ADMINISTRASI LAIN- LAIN		Rp 66.752.700	
JUMLAH BEBAN ADMINISTRASI			Rp 125.549.271
<u>JUMLAH BEBAN OPERASIONAL</u>			Rp 3.320.521.927
LABA SEBELUM PAJAK			Rp 269.581.113
PAJAK			Rp 250.000
LABA BERSIH			Rp 269.331.113

Lampiran 1.6 Laporan Laba Rugi

KUB. ANDANI	
LAPORAN LABA RUGI	
01 JANUARY - 31 DESEMBER 2020	
<u>PENDAPATAN DARI PENJUALAN</u>	
PENJUALAN	Rp 5.269.504.000
RETURN PENJUALAN (BARANG KOTOR)	Rp 1.053.900.800
PENDAPATAN PENJUALAN BERSIH	Rp 4.215.603.200
<u>HARGA POKOK PEMBELIAN</u>	Rp 3.590.057.000
LABA KOTOR	Rp 625.546.200
<u>BEBAN OPERASIONAL:</u>	
<u>BEBAN PENJUALAN:</u>	
BEBAN BURUH BOROGAN (UPAH)	Rp 199.220.000
ONGKOS KIRIM PENJUALAN	Rp 102.000.640
BEBAN PENJUALAN LAIN-LAIN	Rp -
JUMLAH BEBAN PENJUALAN	Rp 301.220.640
<u>BEBAN ADMINISTRASI:</u>	
BEBAN KARYAWAN TEKNIS LAPANGAN (GAJI)	Rp 43.048.800
BEBAN PERALATAN	Rp 2.805.018
BEBAN PERLENGKAPAN	Rp 12.941.331
BEBAN ADMINISTRASI LAIN- LAIN	Rp 66.746.669
JUMLAH BEBAN ADMINISTRASI	Rp 125.541.818
<u>JUMLAH BEBAN OPERASIONAL</u>	Rp 4.016.819.458
LABA SEBELUM PAJAK	Rp 198.783.742
PAJAK	Rp 310.000
LABA BERSIH	Rp 198.473.742

Lampiran 1.7 Arus Kas (*cash flow*)

KUB. ANDANI	
LAPORAN ARUS KAS	
UNTUK PERIODE BERAKHIR 31 DESEMBER 2016	
<u>AKTIVITAS OPERASIONAL</u>	
ARUS KAS MASUK	
PENJUALAN TUNAI	3.060.584.200
JUMLAH ARUS KAS MASUK KEGIATAN OPERASIONAL	Rp 3.060.584.200
ARUS KAS KELUAR	
BEBAN POTONGAN PENJUALAN (BARANG RETURN)	612.116.840
HARGA POKOK PEMBELIAN (HPP)	1.815.253.400
BEBAN GAJI	43.048.800
BEBAN UPAH	199.223.000
BEBAN PERLENGKAPAN	12.941.526
BEBAN PENGIRIMAN	102.002.176
BEBAN LISTRIK DAN AIR	63.751.360
BEBAN LAINYA	2.996.314
PEMBAYARAN PAJAK	110.000
JUMLAH ARUS KAS KELUAR KEGIATAN OPERASIONAL	Rp 2.851.443.416
ARUS KAS BERSIH KEGIATAN OPERASIONAL	Rp 209.140.784
<u>AKTIVITAS INVESTASI</u>	
ARUS KAS KELUAR	
BEBAN PERALATAN	2.805.060
JUMLAH ARUS KAS KELUAR KEGIATAN INVESTASI	Rp 2.805.060
<u>AKTIVITAS PENDANAAN</u>	
JUMLAH ARUS KAS KELUAR KEGIATAN PENDANAAN	Rp -
TOTAL AKTIVITAS KAS	Rp 206.335.724
SALDO AWAL PERIODE	Rp -
SALDO AKHIR PERIODE	Rp 206.335.724

Lampiran 1.8 Arus Kas (*cash flow*)

KUB. ANDANI	
LAPORAN ARUS KAS	
UNTUK PERIODE BERAKHIR 31 DESEMBER 2017	
AKTIVITAS OPERASIONAL	
ARUS KAS MASUK	
PENJUALAN TUNAI	3.497.377.600
JUMLAH ARUS KAS MASUK KEGIATAN OPERASIONAL	Rp 3.497.377.600
ARUS KAS KELUAR	
BEBAN POTONGAN PENJUALAN (BARANG RETURN)	699.475.520
HARGA POKOK PEMBELIAN (HPP)	2.142.640.800
BEBAN GAJI	43.048.800
BEBAN UPAH	199.226.000
BEBAN PERLENGKAPAN	12.941.721
BEBAN PENGIRIMAN	102.003.712
BEBAN LISTRIK DAN AIR	63.752.320
BEBAN LAINYA	2.996.359
PEMBAYARAN PAJAK	150.000
JUMLAH ARUS KAS KELUAR KEGIATAN OPERASIONAL	Rp 3.266.235.232
ARUS KAS BERSIH KEGIATAN OPERASIONAL	Rp 231.142.368
AKTIVITAS INVESTASI	
ARUS KAS KELUAR	
BEBAN PERALATAN	2.805.102
JUMLAH ARUS KAS KELUAR KEGIATAN INVESTASI	Rp 2.805.102
AKTIVITAS PENDANAAN	
JUMLAH ARUS KAS KELUAR KEGIATAN PENDANAAN	Rp -
TOTAL AKTIVITAS KAS	Rp 228.337.266
SALDO AWAL PERIODE	Rp 206.335.724
SALDO AKHIR PERIODE	Rp 434.672.990

Lampiran 1.9 Arus Kas (*cash flow*)

KUB. ANDANI	
LAPORAN ARUS KAS	
UNTUK PERIODE BERAKHIR 31 DESEMBER 2018	
<u>AKTIVITAS OPERASIONAL</u>	
ARUS KAS MASUK	
PENJUALAN TUNAI	3.917.844.800
JUMLAH ARUS KAS MASUK KEGIATAN OPERASIONAL	Rp 3.917.844.800
ARUS KAS KELUAR	
BEBAN POTONGAN PENJUALAN (BARANG RETURN)	783.568.960
HARGA POKOK PEMBELIAN (HPP)	2.403.681.600
BEBAN GAJI	43.048.800
BEBAN UPAH	199.232.000
BEBAN PERLENGKAPAN	12.942.111
BEBAN PENGIRIMAN	102.006.784
BEBAN LISTRIK DAN AIR	63.754.240
BEBAN LAINYA	2.996.449
PEMBAYARAN PAJAK	210.000
JUMLAH ARUS KAS KELUAR KEGIATAN OPERASIONAL	Rp 3.611.440.944
ARUS KAS BERSIH KEGIATAN OPERASIONAL	Rp 306.403.856
<u>AKTIVITAS INVESTASI</u>	
ARUS KAS KELUAR	
BEBAN PERALATAN	2.805.187
JUMLAH ARUS KAS KELUAR KEGIATAN INVESTASI	Rp 2.805.187
<u>AKTIVITAS PENDANAAN</u>	
JUMLAH ARUS KAS KELUAR KEGIATAN PENDANAAN	Rp -
TOTAL AKTIVITAS KAS	Rp 303.598.669
SALDO AWAL PERIODE	Rp 434.672.990
SALDO AKHIR PERIODE	Rp 738.271.660

Lampiran 2.0 Arus Kas (cash flow)

KUB. ANDANI	
LAPORAN ARUS KAS	
UNTUK PERIODE BERAKHIR 31 DESEMBER 2019	
<u>AKTIVITAS OPERASIONAL</u>	
ARUS KAS MASUK	
PENJUALAN TUNAI	4.487.628.800
JUMLAH ARUS KAS MASUK KEGIATAN OPERASIONAL	Rp 4.487.628.800
ARUS KAS KELUAR	
BEBAN POTONGAN PENJUALAN (BARANG RETURN)	897.525.760
HARGA POKOK PEMBELIAN (HPP)	2.893.724.800
BEBAN GAJI	43.048.800
BEBAN UPAH	199.238.000
BEBAN PERLENGKAPAN	12.942.500
BEBAN PENGIRIMAN	102.009.856
BEBAN LISTRIK DAN AIR	63.756.160
BEBAN LAINYA	2.996.540
PEMBAYARAN PAJAK	250.000
JUMLAH ARUS KAS KELUAR KEGIATAN OPERASIONAL	Rp 4.215.492.416
ARUS KAS BERSIH KEGIATAN OPERASIONAL	Rp 272.136.384
<u>AKTIVITAS INVESTASI</u>	
ARUS KAS KELUAR	
BEBAN PERALATAN	2.805.271
JUMLAH ARUS KAS KELUAR KEGIATAN INVESTASI	Rp 2.805.271
<u>AKTIVITAS PENDANAAN</u>	
JUMLAH ARUS KAS KELUAR KEGIATAN PENDANAAN	Rp -
TOTAL AKTIVITAS KAS	Rp 269.331.113
SALDO AWAL PERIODE	Rp 738.271.660
SALDO AKHIR PERIODE	Rp 1.007.602.772

Lampiran 2.1 Arus Kas (cash flow)

KUB. ANDANI	
LAPORAN ARUS KAS	
UNTUK PERIODE BERAKHIR 31 DESEMBER 2020	
<u>AKTIVITAS OPERASIONAL</u>	
ARUS KAS MASUK	
PENJUALAN TUNAI	5.269.504.000
JUMLAH ARUS KAS MASUK KEGIATAN OPERASIONAL	Rp 5.269.504.000
ARUS KAS KELUAR	
BEBAN POTONGAN PENJUALAN (BARANG RETURN)	1.053.900.800
HARGA POKOK PEMBELIAN (HPP)	3.590.057.000
BEBAN GAJI	43.048.800
BEBAN UPAH	199.220.000
BEBAN PERLENGKAPAN	12.941.331
BEBAN PENGIRIMAN	102.000.640
BEBAN LISTRIK DAN AIR	63.750.400
BEBAN LAINYA	2.996.269
PEMBAYARAN PAJAK	310.000
JUMLAH ARUS KAS KELUAR KEGIATAN OPERASIONAL	Rp 5.068.225.240
ARUS KAS BERSIH KEGIATAN OPERASIONAL	Rp 201.278.760
<u>AKTIVITAS INVESTASI</u>	
ARUS KAS KELUAR	
BEBAN PERALATAN	2.805.018
JUMLAH ARUS KAS KELUAR KEGIATAN INVESTASI	Rp 2.805.018
<u>AKTIVITAS PENDANAAN</u>	
JUMLAH ARUS KAS KELUAR KEGIATAN PENDANAAN	Rp -
TOTAL AKTIVITAS KAS	Rp 198.473.742
SALDO AWAL PERIODE	Rp 1.007.602.772
SALDO AKHIR PERIODE	Rp 1.206.076.515

present value interest factor for one dollar (PVIF)

Discount Rate

Period	1%	2%	3%	4%	5%	6%	7%	8%	9%	10%	11%	12%	13%	14%	15%
1	0.9901	0.9804	0.9709	0.9615	0.9524	0.9434	0.9346	0.9259	0.9174	0.9091	0.9009	0.8929	0.8850	0.8772	0.8696
2	0.9803	0.9612	0.9426	0.9246	0.9070	0.8900	0.8734	0.8573	0.8417	0.8264	0.8116	0.7972	0.7831	0.7695	0.7561
3	0.9706	0.9423	0.9151	0.8890	0.8638	0.8396	0.8163	0.7938	0.7722	0.7513	0.7312	0.7118	0.6931	0.6750	0.6575
4	0.9610	0.9238	0.8885	0.8548	0.8227	0.7921	0.7629	0.7350	0.7084	0.6830	0.6587	0.6355	0.6133	0.5921	0.5718
5	0.9515	0.9057	0.8626	0.8219	0.7835	0.7473	0.7130	0.6806	0.6499	0.6209	0.5935	0.5674	0.5428	0.5194	0.4972
6	0.9420	0.8880	0.8375	0.7903	0.7462	0.7050	0.6663	0.6302	0.5963	0.5645	0.5346	0.5066	0.4803	0.4556	0.4323
7	0.9327	0.8706	0.8131	0.7599	0.7107	0.6651	0.6227	0.5835	0.5470	0.5132	0.4817	0.4523	0.4251	0.3996	0.3759
8	0.9235	0.8535	0.7894	0.7307	0.6768	0.6274	0.5820	0.5403	0.5019	0.4665	0.4339	0.4039	0.3762	0.3506	0.3269
9	0.9143	0.8368	0.7664	0.7026	0.6446	0.5919	0.5439	0.5002	0.4604	0.4241	0.3909	0.3606	0.3329	0.3075	0.2843
10	0.9053	0.8203	0.7441	0.6756	0.6139	0.5584	0.5083	0.4632	0.4224	0.3855	0.3522	0.3220	0.2946	0.2697	0.2472
11	0.8963	0.8043	0.7224	0.6496	0.5847	0.5268	0.4751	0.4289	0.3875	0.3505	0.3173	0.2875	0.2607	0.2366	0.2149
12	0.8874	0.7885	0.7014	0.6246	0.5568	0.4970	0.4440	0.3971	0.3555	0.3186	0.2858	0.2567	0.2307	0.2076	0.1869
13	0.8787	0.7730	0.6810	0.6006	0.5303	0.4688	0.4150	0.3677	0.3262	0.2897	0.2575	0.2292	0.2042	0.1821	0.1625
14	0.8700	0.7579	0.6611	0.5775	0.5051	0.4423	0.3878	0.3405	0.2992	0.2633	0.2320	0.2046	0.1807	0.1597	0.1413
15	0.8613	0.7430	0.6419	0.5553	0.4810	0.4173	0.3624	0.3152	0.2745	0.2394	0.2090	0.1827	0.1599	0.1401	0.1229
16	0.8528	0.7284	0.6232	0.5339	0.4581	0.3936	0.3387	0.2919	0.2519	0.2176	0.1883	0.1631	0.1415	0.1229	0.1069
17	0.8444	0.7142	0.6050	0.5134	0.4363	0.3714	0.3166	0.2703	0.2311	0.1978	0.1696	0.1456	0.1252	0.1078	0.0929
18	0.8360	0.7002	0.5874	0.4936	0.4155	0.3503	0.2959	0.2502	0.2120	0.1799	0.1528	0.1300	0.1108	0.0946	0.0808
19	0.8277	0.6864	0.5703	0.4746	0.3957	0.3305	0.2765	0.2317	0.1945	0.1635	0.1377	0.1161	0.0981	0.0829	0.0703
20	0.8195	0.6730	0.5537	0.4564	0.3769	0.3118	0.2584	0.2145	0.1784	0.1486	0.1240	0.1037	0.0868	0.0728	0.0611
21	0.8114	0.6598	0.5375	0.4388	0.3589	0.2942	0.2415	0.1987	0.1637	0.1351	0.1117	0.0926	0.0768	0.0638	0.0531
22	0.8034	0.6468	0.5219	0.4220	0.3418	0.2775	0.2257	0.1839	0.1502	0.1228	0.1007	0.0826	0.0680	0.0560	0.0462
23	0.7954	0.6342	0.5067	0.4057	0.3256	0.2618	0.2109	0.1703	0.1378	0.1117	0.0907	0.0738	0.0601	0.0491	0.0402
24	0.7876	0.6217	0.4919	0.3901	0.3101	0.2470	0.1971	0.1577	0.1264	0.1015	0.0817	0.0659	0.0532	0.0431	0.0349
25	0.7798	0.6095	0.4776	0.3751	0.2953	0.2330	0.1842	0.1460	0.1160	0.0923	0.0736	0.0588	0.0471	0.0378	0.0304
26	0.7720	0.5976	0.4637	0.3607	0.2812	0.2198	0.1722	0.1352	0.1064	0.0839	0.0663	0.0525	0.0417	0.0331	0.0264
27	0.7644	0.5859	0.4502	0.3468	0.2678	0.2074	0.1609	0.1252	0.0976	0.0763	0.0597	0.0469	0.0369	0.0291	0.0230
28	0.7568	0.5744	0.4371	0.3335	0.2551	0.1956	0.1504	0.1159	0.0895	0.0693	0.0538	0.0419	0.0326	0.0255	0.0200
29	0.7493	0.5631	0.4243	0.3207	0.2429	0.1846	0.1406	0.1073	0.0822	0.0630	0.0485	0.0374	0.0289	0.0224	0.0174
30	0.7419	0.5521	0.4120	0.3083	0.2314	0.1741	0.1314	0.0994	0.0754	0.0573	0.0437	0.0334	0.0256	0.0196	0.0151

present value interest factor for one dollar annuity (PVIFA)

Periode	1%	2%	3%	4%	5%	6%	7%	8%	9%	10%
1	0.9901	0.9804	0.9709	0.9615	0.9524	0.9434	0.9346	0.9259	0.9174	0.9091
2	1.9704	1.9416	1.9135	1.8861	1.8594	1.8334	1.8080	1.7833	1.7591	1.7355
3	2.9410	2.8839	2.8286	2.7751	2.7232	2.6730	2.6243	2.5771	2.5313	2.4869
4	3.9020	3.8077	3.7171	3.6299	3.5460	3.4651	3.3872	3.3121	3.2397	3.1699
5	4.8534	4.7135	4.5797	4.4518	4.3295	4.2124	4.1002	3.9927	3.8897	3.7908
6	5.7955	5.6014	5.4172	5.2421	5.0757	4.9173	4.7665	4.6229	4.4859	4.3553
7	6.7282	6.4720	6.2303	6.0021	5.7864	5.5824	5.3893	5.2064	5.0330	4.8684
8	7.6517	7.3255	7.0197	6.7327	6.4632	6.2098	5.9713	5.7466	5.5348	5.3349
9	8.5660	8.1622	7.7861	7.4353	7.1078	6.8017	6.5152	6.2469	5.9952	5.7590
10	9.4713	8.9826	8.5302	8.1109	7.7217	7.3601	7.0236	6.7101	6.4177	6.1446
11	10.3676	9.7868	9.2526	8.7605	8.3064	7.8869	7.4987	7.1390	6.8052	6.4951
12	11.2551	10.5753	9.9540	9.3851	8.8633	8.3838	7.9427	7.5361	7.1607	6.8137
13	12.1337	11.3484	10.6350	9.9856	9.3936	8.8527	8.3577	7.9038	7.4869	7.1034
14	13.0037	12.1062	11.2961	10.5631	9.8986	9.2950	8.7455	8.2442	7.7862	7.3667
15	13.8651	12.8493	11.9379	11.1184	10.3797	9.7122	9.1079	8.5595	8.0607	7.6061
16	14.7179	13.5777	12.5611	11.6523	10.8378	10.1059	9.4466	8.8514	8.3126	7.8237
17	15.5623	14.2919	13.1661	12.1657	11.2741	10.4773	9.7632	9.1216	8.5436	8.0216
18	16.3983	14.9920	13.7535	12.6593	11.6896	10.8276	10.0591	9.3719	8.7556	8.2014
19	17.2260	15.6785	14.3238	13.1339	12.0853	11.1581	10.3356	9.6036	8.9501	8.3649
20	18.0456	16.3514	14.8775	13.5903	12.4622	11.4699	10.5940	9.8181	9.1285	8.5136
21	18.8570	17.0112	15.4150	14.0292	12.8212	11.7641	10.8355	10.0168	9.2922	8.6487
22	19.6604	17.6580	15.9369	14.4511	13.1630	12.0416	11.0612	10.2007	9.4424	8.7715
23	20.4558	18.2922	16.4436	14.8568	13.4886	12.3034	11.2722	10.3711	9.5802	8.8832
24	21.2434	18.9139	16.9355	15.2470	13.7986	12.5504	11.4693	10.5288	9.7066	8.9847
25	22.0232	19.5235	17.4131	15.6221	14.0939	12.7834	11.6536	10.6748	9.8226	9.0770
30	25.8077	22.3965	19.6004	17.2920	15.3725	13.7648	12.4090	11.2578	10.2737	9.4269
35	29.4086	24.9986	21.4872	18.6646	16.3742	14.4982	12.9477	11.6546	10.5668	9.6442
36	30.1075	25.4888	21.8323	18.9083	16.5469	14.6210	13.0352	11.7172	10.6118	9.6765
40	32.8347	27.3555	23.1148	19.7928	17.1591	15.0463	13.3317	11.9246	10.7574	9.7791
50	39.1961	31.4236	25.7298	21.4822	18.2559	15.7619	13.8007	12.2335	10.9617	9.9148

Periode	11%	13%	15%	16%	20%	24%	28%	29%	30%
1	0.9009	0.8850	0.8696	0.8621	0.8333	0.8065	0.8000	0.7813	0.7752
2	1.7125	1.6681	1.6257	1.6052	1.5278	1.4568	1.4400	1.3916	1.3761
3	2.4437	2.3612	2.2832	2.2459	2.1065	1.9813	1.9520	1.8684	1.8420
4	3.1024	2.9745	2.8550	2.7982	2.5887	2.4043	2.3616	2.2410	2.2031
5	3.6959	3.5172	3.3522	3.2743	2.9906	2.7454	2.6893	2.5320	2.4830
6	4.2305	3.9975	3.7845	3.6847	3.3255	3.0205	2.9514	2.7594	2.7000
7	4.7122	4.4226	4.1604	4.0386	3.6046	3.2423	3.1611	2.9370	2.8682
8	5.1461	4.7988	4.4873	4.3436	3.8372	3.4212	3.3289	3.0758	2.9986
9	5.5370	5.1317	4.7716	4.6065	4.0310	3.5655	3.4631	3.1842	3.0997
10	5.8892	5.4262	5.0188	4.8332	4.1925	3.6819	3.5705	3.2689	3.1781
11	6.2065	5.6869	5.2337	5.0286	4.3271	3.7757	3.6564	3.3351	3.2388
12	6.4924	5.9176	5.4206	5.1971	4.4392	3.8514	3.7251	3.3868	3.2859
13	6.7499	6.1218	5.5831	5.3423	4.5327	3.9124	3.7801	3.4272	3.3224
14	6.9819	6.3025	5.7245	5.4675	4.6106	3.9616	3.8241	3.4587	3.3507
15	7.1909	6.4624	5.8474	5.5755	4.6755	4.0013	3.8593	3.4834	3.3726
16	7.3792	6.6039	5.9542	5.6685	4.7296	4.0333	3.8874	3.5026	3.3896
17	7.5488	6.7291	6.0472	5.7487	4.7746	4.0591	3.9099	3.5177	3.4028
18	7.7016	6.8399	6.1280	5.8178	4.8122	4.0799	3.9279	3.5294	3.4130
19	7.8393	6.9380	6.1982	5.8775	4.8435	4.0967	3.9424	3.5386	3.4210
20	7.9633	7.0248	6.2593	5.9288	4.8696	4.1103	3.9539	3.5458	3.4271
21	8.0751	7.1016	6.3125	5.9731	4.8913	4.1212	3.9631	3.5514	3.4319
22	8.1757	7.1695	6.3587	6.0113	4.9094	4.1300	3.9705	3.5558	3.4356
23	8.2664	7.2297	6.3988	6.0442	4.9245	4.1371	3.9764	3.5592	3.4384
24	8.3481	7.2829	6.4338	6.0726	4.9371	4.1428	3.9811	3.5619	3.4406
25	8.4217	7.3300	6.4641	6.0971	4.9476	4.1474	3.9849	3.5640	3.4423
30	8.6938	7.4957	6.5660	6.1772	4.9789	4.1601	3.9950	3.5693	3.4466
35	8.8552	7.5856	6.6166	6.2153	4.9915	4.1644	3.9984	3.5708	3.4478
36	8.8786	7.5979	6.6231	6.2201	4.9929	4.1649	3.9987	3.5709	3.4479
40	8.9511	7.6344	6.6418	6.2335	4.9966	4.1659	3.9995	3.5712	3.4481
50	9.0417	7.6752	6.6605	6.2463	4.9995	4.1666	3.9999	3.5714	3.4483

Periode	30%	32%	33%	34%	35%	36%	37%	38%	39%	40%
1	0.7692	0.7576	0.7519	0.7463	0.7407	0.7353	0.7299	0.7246	0.7194	0.7143
2	1.3609	1.3315	1.3172	1.3032	1.2894	1.2760	1.2627	1.2497	1.2370	1.2245
3	1.8161	1.7663	1.7423	1.7188	1.6959	1.6735	1.6516	1.6302	1.6093	1.5889
4	2.1662	2.0957	2.0618	2.0290	1.9969	1.9658	1.9355	1.9060	1.8772	1.8492
5	2.4356	2.3452	2.3021	2.2604	2.2200	2.1807	2.1427	2.1058	2.0699	2.0352
6	2.6427	2.5342	2.4828	2.4331	2.3852	2.3388	2.2939	2.2506	2.2086	2.1680
7	2.8021	2.6775	2.6187	2.5620	2.5075	2.4550	2.4043	2.3555	2.3083	2.2628
8	2.9247	2.7860	2.7208	2.6582	2.5982	2.5404	2.4849	2.4315	2.3801	2.3306
9	3.0190	2.8681	2.7976	2.7300	2.6653	2.6033	2.5437	2.4866	2.4317	2.3790
10	3.0915	2.9304	2.8553	2.7836	2.7150	2.6495	2.5867	2.5265	2.4689	2.4136
11	3.1473	2.9776	2.8987	2.8236	2.7519	2.6834	2.6180	2.5555	2.4956	2.4383
12	3.1903	3.0133	2.9314	2.8534	2.7792	2.7084	2.6409	2.5764	2.5148	2.4559
13	3.2233	3.0404	2.9559	2.8757	2.7994	2.7268	2.6576	2.5916	2.5286	2.4685
14	3.2487	3.0609	2.9744	2.8923	2.8144	2.7403	2.6698	2.6026	2.5386	2.4775
15	3.2682	3.0764	2.9883	2.9047	2.8255	2.7502	2.6787	2.6106	2.5457	2.4839
16	3.2832	3.0882	2.9987	2.9140	2.8337	2.7575	2.6852	2.6164	2.5509	2.4885
17	3.2948	3.0971	3.0065	2.9209	2.8398	2.7629	2.6899	2.6206	2.5546	2.4918
18	3.3037	3.1039	3.0124	2.9260	2.8443	2.7668	2.6934	2.6236	2.5573	2.4941
19	3.3105	3.1090	3.0169	2.9299	2.8476	2.7697	2.6959	2.6258	2.5592	2.4958
20	3.3158	3.1129	3.0202	2.9327	2.8501	2.7718	2.6977	2.6274	2.5606	2.4970
21	3.3198	3.1158	3.0227	2.9349	2.8519	2.7734	2.6991	2.6285	2.5616	2.4979
22	3.3230	3.1180	3.0246	2.9365	2.8533	2.7746	2.7000	2.6294	2.5623	2.4985
23	3.3254	3.1197	3.0260	2.9377	2.8543	2.7754	2.7008	2.6300	2.5628	2.4989
24	3.3272	3.1210	3.0271	2.9386	2.8550	2.7760	2.7013	2.6304	2.5632	2.4992
25	3.3286	3.1220	3.0279	2.9392	2.8556	2.7765	2.7017	2.6307	2.5634	2.4994
30	3.3321	3.1242	3.0297	2.9407	2.8568	2.7775	2.7025	2.6314	2.5640	2.4999
35	3.3330	3.1248	3.0302	2.9411	2.8571	2.7777	2.7027	2.6315	2.5641	2.5000
36	3.3331	3.1249	3.0302	2.9411	2.8571	2.7777	2.7027	2.6316	2.5641	2.5000
40	3.3332	3.1250	3.0303	2.9412	2.8571	2.7778	2.7027	2.6316	2.5641	2.5000
50	3.3333	3.1250	3.0303	2.9412	2.8571	2.7778	2.7027	2.6316	2.5641	2.5000