

DAFTAR PUSTAKA

- Adiwarman Azwar Karim, *Sejarah pemikiran Ekonomi Islam*, Jakarta: PT Raja Grafindo Persada, 2010.
- A.McEachern, William. 2000, *Ekonomi Makro: Pendekatan Kontemporer*. Jakarta Salemba Empat.
- Andriani, K Mega Silvia dan I Komang Gede Bendesa. 2015. Keunggulan Komparatif Produk Alas Kaki Indonesia ke Negara ASEAN Tahun 2013. *Jurnal Ekonomi Kuantitatif Terapan*, 8(2), pp : 172-178.
- Aniq, Husana (2017). Faktor-Faktor Yang Mempengaruhi Permintaan Produk Kosmetik Pada Mahasiswi Muslimah Di Fakultas Ekonomi Dan Bisnis Universitas Tanjungpura. *Fakultas Ekonomi dan Bisnis Universitas Tanjungpura, Indonesia*.
- Arynna, M., Prabayanthi, D., Ayu, I., & Saskara, N. (n.d.). Analisis Daya Saing Dan Faktor-Faktor Yang Mempengaruhi Ekspor Perhiasan Indonesia.
- Badan Pusat Statistik Jakarta Pusat , 2020. Jumlah Penduduk Menurut Kelompok Umur Dan Jenis Kelamin 2020. Jakarta Pusat : Badan Pusat Statistik
- Ball, Donald A, et al. 2005. *Bisnis Internasional; Tantangan Persaingan Global*. Dialihbahasakan oleh Syahrizal Noor. Jakarta : Salemba Empat.
- Dewi, Made Dian Kartika dan Nyoman Djinar Setiawina. (2015). Pengaruh Kurs Dollar, Harga, dan Inflasi terhadap Volume Ekspor Kepiting Indonesia. *E-Jurnal EP Unud*, 4(7). pp: 746- 762
- Dornbusch, Rudiger, Stanley Fischer, dan Richard Startz. 2008. Tenth Edition; *Macroeconomics*. New York : McGraw-Hill Companies.
- Frederica, Katherine (2020). Analisis Permintaan Produk Industri Halal Di Kota Padang (Studi Kasus: Kosmetik Halal Wardah). *Fakultas Ekonomi dan Bisnis Universitas Andalas, Indonesia*.
- Halwani, Hendra. 2005. *Ekonomi Internasional & Globalisasi Ekonomi*. Bogor: Ghalia Indonesia
- International Trade Centre (ITC). 2021. <http://www.intracen.org>. Diakses Pada Tanggal 14 Juni 2021.
- Kemp, M. C. (2008). International trade theory: A critical review. In *International Trade Theory: A Critical Review* (pp. 1–220). <https://doi.org/10.4324/9780203927168>
- Kiranta, Febri dan Luh Gede Meydianawathi. 2014. Analisis Tingkat Daya Saing Ekspor Biji Kakao Indonesia Tahun 2007-2012. *E-Jurnal EP Unud*, 3(11), pp : 502-512.
- Larasati, A. A. I. S., Kembar, M., & Budhi, S. (2016). Ekspor Alas Kaki Indonesia Ke China. *Fakultas Ekonomi dan Bisnis Universitas Udayana (Unud)*, Bali ,

Indonesia.

- Mankiw, Gregory, N. Makroekonomi. 2008. Edisi Keenam. Jakarta: Penerbit Erlangga.
- Mankiw G, Euston Q, Peter W. 2014. Pengantar Ekonomi Makro. Jakarta Selatan: Salemba Empat.
- Mankiw, N. Gregory (2006), Pengantar Ekonomi Makro, Edisi Ketiga. Salemba Empat Jakarta.
- Mankiw, N.Gregory. 2007. Makroekonomi, Edisi Keenam. Jakarta : Erlangga
- Mia Ayu Wardani, Sri Mulatsih, "Analisis Daya Saing dan Faktor-Faktor Yang Memengaruhi Ekspor Ban Indonesia Ke Kawasan Amerika Latin". *Jurnal Ekonomi dan Kebijakan Pembangunan*, Vol. 6 No. 1 (Juli 2017).
- Nopirin. 2010. Ekonomi Internasional. Edisi 3. Yogyakarta: BPFE.
- Nopirin, *Ekonomi Moneter Buku I Edisi keempat*, Penerbit BPFE: Yogyakarta, 2011.
- Rahardjo Adisasmita, Teori-teori Pembangunan Ekonomi Cetakan Pertama, Yogyakarta: Graha Ilmu, 2013.
- Sadono Sukirno, *Mikroekonomi Teori Pengantar Edisi Ketiga*, Jakarta: Raja Grafindo Persada, 2016.
- Salvatore, Dominick, 1997. Ekonomi Internasional. Ahli bahasa Drs. Haris Munandar. Edisi Kelima, Jakarta: PT. Erlangga.
- Satryana, M. H., & Karmini, N. L. (2016). ANALISIS DAYA SAING EKSPOR TEH INDONESIA KE PASAR ASEAN PERIODE 2004-2013. 598–613.
- Syadri, M. (2017) *RI Bidik Peluang Besar Industri Kosmetik dan Kecantikan, Jawa Pos*. Available at: <https://www.jawapos.com/> (Accessed: 14 Juni 2021)
- M. Siahaan, Alfionita. (2015), Analisis Permintaan Masyarakat Terhadap Produk Kosmetik Oriflame Di Kota Pekanbaru. Fakultas Ekonomi dan Bisnis Universitas Riau, Indonesia.
- Tambunan, T. (2004). Globalisasi dan Perdagangan Internasional. Ghalia Indonesia.

LAMPIRAN

LAMPIRAN 1 : DATA PENELITIAN

Lampiran 1. 1 Inflasi Indonesia Tahun 2001-2020

Tahun	Inflasi
2001	12.55
2002	10.03
2003	5.16
2004	6.40
2005	17.11
2006	6.60
2007	6.59
2008	11.06
2009	2.78
2010	6.96
2011	3.79
2012	4.30
2013	8.38
2014	8.36
2015	3.35
2016	3.02
2017	3.61
2018	3.13
2019	2.72
2020	1.68

Sumber : Badan Pusat Statistik Indonesia

Lampiran 1.2 *Gross Domestic Product Per Kapita Singapura*

Tahun 2001-2020

Tahun	GDP per kapita
2001	-3.70
2002	2.97
2003	6.09
2004	8.45
2005	4.86
2006	5.65
2007	4.57
2008	-3.41
2009	-2.85
2010	12.51
2011	4.14
2012	1.93
2013	3.15
2014	2.60
2015	1.77
2016	2.00
2017	4.43
2018	3.01
2019	0.19
2020	-5.10

Sumber : *World Bank*

Lampiran 1.3 Nilai Tukar Indonesia Ke USD Tahun 2001-2020

Tahun	Nilai Tukar	Ln
2001	10,266	9.24
2002	9,261	9.13
2003	8,571	9.06
2004	9,030	9.11
2005	9,751	9.19
2006	9,141	9.12
2007	9,142	9.12
2008	9,772	9.19
2009	10,356	9.25
2010	9,078	9.11
2011	8,773	9.08
2012	9,419	9.15
2013	10,563	9.27
2014	11,885	9.38
2015	13,458	9.51
2016	13,330	9.50
2017	13,398	9.50
2018	14,267	9.57
2019	14,131	9.56
2020	14,625	9.59

Sumber : Kementerian Perdagangan, data diolah

Lampiran 1. 4 Nilai RCA Kosmetik Indonesia Ke Singapura

Tahun 2001-2020

Tahun	RCA
2001	0.63
2002	0.76
2003	0.69
2004	0.49
2005	0.79
2006	0.65
2007	0.59
2008	0.76
2009	0.61
2010	0.58
2011	0.85
2012	1.00
2013	1.96
2014	1.92
2015	2.15
2016	2.23
2017	3.19
2018	3.42
2019	3.45
2020	2.51
Total	1.46

Sumber : Data diolah

Lampiran 1.5 Nilai ekspor kosmetik Indonesia ke Singapura

Tahun 2001-2020

Tahun	Nilai Ekspor Kosmetik ID - SGR (USD)
2001	1,805
2002	2,829
2003	2,548
2004	2,332
2005	3,116
2006	2,915
2007	3,636
2008	5,052
2009	4,667
2010	5,681
2011	11,726
2012	13,663
2013	29,149
2014	27,903
2015	30,158
2016	31,748
2017	36,683
2018	42,709
2019	43,380
2020	27,558

Sumber : *Internasional Trade Map*

Lampiran 1.6 Nilai ekspor Indonesia ke Singapura

Tahun 2001-2020

Tahun	Nilai Ekspor ID-SGR (USD)
2001	5,363,831
2002	5,349,084
2003	5,399,658
2004	5,999,058
2005	7,836,585
2006	8,929,849
2007	10,501,617
2008	12,862,045
2009	10,262,665
2010	13,723,266
2011	18,443,890
2012	17,135,025
2013	16,686,239
2014	16,752,340
2015	12,632,335
2016	11,247,529
2017	12,767,193
2018	12,991,593
2019	12,916,730
2020	10,712,315

Sumber : *Internasional Trade Map*

Lampiran 1.7 Nilai Ekspor Kosmetik ASEAN ke Singapura

Tahun 2001-2020

Tahun	Nilai Ekspor Kosmetik ASEAN ke SGR (USD)
2001	15,603
2002	21,303
2003	26,971
2004	37,615
2005	26,275
2006	31,516
2007	38,931
2008	39,045
2009	44,160
2010	53,132
2011	58,793
2012	63,961
2013	69,613
2014	65,616
2015	70,977
2016	78,189
2017	63,940
2018	75,435
2019	76,318
2020	81,983

Sumber : *Internasional Trade Map*

Lampiran 1.8 Nilai Ekspor ASEAN ke Singapura

Tahun 2001-2020

Tahun	Nilai Ekspor Asean ke SGR (USD)
2001	29,011,861
2002	30,468,809
2003	39,564,613
2004	47,307,818
2005	52,301,117
2006	62,780,638
2007	66,733,812
2008	75,397,241
2009	59,356,341
2010	74,921,624
2011	78,482,038
2012	80,214,894
2013	78,185,568
2014	75,770,074
2015	63,773,384
2016	61,783,758
2017	70,893,060
2018	78,502,654
2019	78,421,158
2020	80,017,990

Sumber : *Internasional Trade Map*

LAMPIRAN 2 : DATA REGRESI

Lampiran 2. 1 Data Regresi

TAHUN	X1	X2	Ln_X3	Y
2001	12.55	-3.70	9.24	0.63
2002	10.03	2.97	9.13	0.76
2003	5.16	6.09	9.06	0.69
2004	6.40	8.45	9.11	0.49
2005	17.11	4.86	9.19	0.79
2006	6.60	5.65	9.12	0.65
2007	6.59	4.57	9.12	0.59
2008	11.06	-3.41	9.19	0.76
2009	2.78	-2.85	9.25	0.61
2010	6.96	12.51	9.11	0.58
2011	3.79	4.14	9.08	0.85
2012	4.30	1.93	9.15	1.00
2013	8.38	3.15	9.27	1.96
2014	8.36	2.60	9.38	1.92
2015	3.35	1.77	9.51	2.15
2016	3.02	2.00	9.50	2.23
2017	3.61	4.43	9.50	3.19
2018	3.13	3.01	9.57	3.42
2019	2.72	0.19	9.56	3.45
2020	1.68	-5.10	9.59	2.51

LAMPIRAN 3 : ESTIMASI DATA REGRESI

Lampiran 3. 1 Hasil Estimasi Data Regresi

Dependent Variabel: Y

Method: Least Squares

Date: 12/20/21 Time: 16:45

Sample: 2001 2020

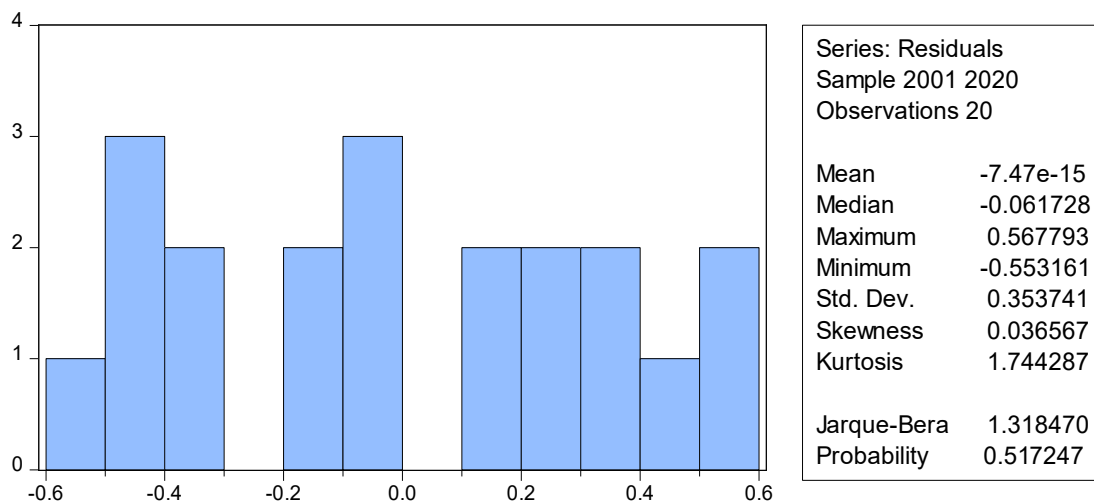
Included observations: 20

Variabel	Coefficient	Std. Error	t-Statistic	Prob.
C	-48.89795	5.624263	-8.694108	0.0000
X1	-0.015665	0.025531	-0.613575	0.5481
X2	0.050119	0.023527	2.130269	0.0490
X3	5.422174	0.594227	9.124750	0.0000

R-squared	0.884434	Mean dependent var	1.461500
Adjusted R-squared	0.862766	S.D. dependent var	1.040568
S.E. of regression	0.385480	Akaike info criterion	1.108202
Sum squared resid	2.377519	Schwarz criterion	1.307349
Log likelihood	-7.082024	Hannan-Quinn criter.	1.147078
F-statistic	40.81641	Durbin-Watson stat	1.629670
Prob(F-statistic)	0.000000		

LAMPIRAN 4 : HASIL UJI ASUMSI KLASIK

Lampiran 4. 1 Uji Normalitas



Lampiran 4. 2 Uji Heteroskedastisitas

Heteroskedasticity Test: Harvey

F-statistic	2.202834	Prob. F(3,16)	0.1274
Obs*R-squared	5.846033	Prob. Chi-Square(3)	0.1193
Scaled explained SS	2.376457	Prob. Chi-Square(3)	0.4980

Test Equation:

Dependent Variable: LRESID2

Method: Least Squares

Date: 01/31/22 Time: 19:47

Sample: 2001 2020

Included observations: 20

Variable	Coefficient	Std. Error	t-Statistic	Prob.
C	-12.91708	19.43623	-0.664588	0.5158
X1	-0.169057	0.088230	-1.916096	0.0734
X2	0.021877	0.081304	0.269073	0.7913
X3	1.202289	2.053520	0.585477	0.5664

R-squared	0.292302	Mean dependent var	-2.778190
Adjusted R-squared	0.159608	S.D. dependent var	1.453140
S.E. of regression	1.332135	Akaike info criterion	3.588300
Sum squared resid	28.39335	Schwarz criterion	3.787446
Log likelihood	-31.88300	Hannan-Quinn criter.	3.627175
F-statistic	2.202834	Durbin-Watson stat	2.371257
Prob(F-statistic)	0.127411		

Lampiran 4. 3 Uji Multikoloniaritas VIF

Variance Inflation Factors
 Date: 01/31/22 Time: 20:51
 Sample: 2001 2020
 Included observations: 20

Variable	Coefficient Variance	Uncentered VIF	Centered VIF
C	31.63234	4257.525	NA
X1	0.000652	4.870422	1.300425
X2	0.000554	1.799519	1.271195
X3	0.353106	4095.785	1.601280

Lampiran 4. 4 Uji Autokorelasi

Breusch-Godfrey Serial Correlation LM Test:

F-statistic	2.263026	Prob. F(2,14)	0.1407
Obs*R-squared	4.886149	Prob. Chi-Square(2)	0.0869

Test Equation:

Dependent Variable: RESID
 Method: Least Squares
 Date: 01/31/22 Time: 21:36
 Sample: 2001 2020
 Included observations: 20
 Presample missing value lagged residuals set to zero.

Variable	Coefficient	Std. Error	t-Statistic	Prob.
C	-4.318564	5.687670	-0.759285	0.4603
X1	0.024277	0.026328	0.922073	0.3721
X2	0.012603	0.023313	0.540603	0.5973
X3	0.443647	0.599468	0.740067	0.4715
RESID(-1)	0.356646	0.273414	1.304418	0.2131
RESID(-2)	-0.586150	0.295184	-1.985710	0.0670
R-squared	0.244307	Mean dependent var	-7.47E-15	
Adjusted R-squared	-0.025583	S.D. dependent var	0.353741	
S.E. of regression	0.358237	Akaike info criterion	1.028082	
Sum squared resid	1.796674	Schwarz criterion	1.326801	
Log likelihood	-4.280817	Hannan-Quinn criter.	1.086395	
F-statistic	0.905211	Durbin-Watson stat	2.405473	
Prob(F-statistic)	0.504841			

Lampiran 5

BIODATA

Identitas Diri

Nama : Nurmila Syam
Tempat/Tanggal Lahir : Ujung Pandang, 23 Juni 1998
Jenis Kelamin : Perempuan
Alamat Rumah : Jalan Sultan Alauddin, asrama Brimob Pa'baeng-
baeng RT D 62, Makassar.
Alamat E-mail : nrmsyam@gmail.com



Riwayat Pendidikan

Pendidikan Formal

1. SD Inpres Pa'baeng-baeng 1 Tahun 2004-2010
2. MTsN Model Makassar Tahun 2010-2013
3. MAN 2 Model Makassar Tahun 2013-2016
4. S1 Ilmu Ekonomi, Fakultas Ekonomi dan Bisnis, Universitas Hasanuddin Tahun 2016-2022

Pendidikan Non-Formal

1. *Basic Learning Skills, Character, and Creativity (BALANCE)* Universitas Hasanuddin
2. *Economic Leadership Training* Himajie FEB-UH
3. *In House Training* Lembaga Pers Mahasiswa Media Ekonomi FEB-UH

Pengalaman Organisasi

1. Anggota Departemen Kesekretariatan Senat Mahasiswa FEB Unhas, Periode 2018/2019
2. Anggota Departemen Hubungan Masyarakat Unit Kegiatan Mahasiswa Bulutangkis Unhas, Periode 2019
3. Sekretaris Senat Mahasiswa FEB Unhas, Periode 2019/2020