

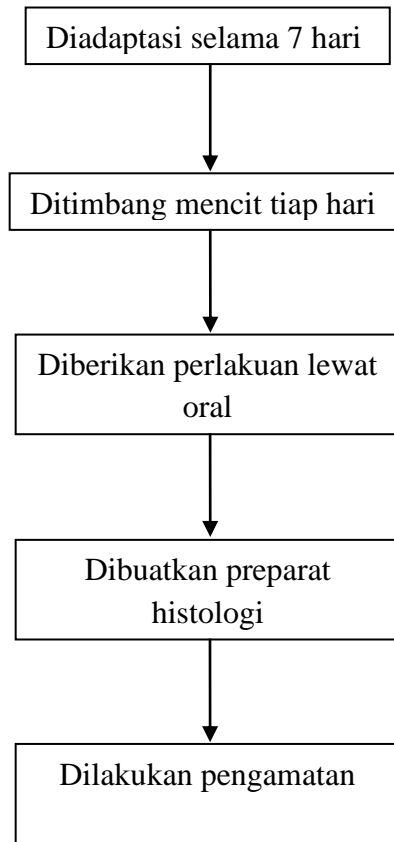
## DAFTAR PUSTAKA

- Akbar. B. 2010. **Tumbuhan Dengan Kandungan Senyawa Aktif yang Berpotensi Sebagai Bahan Antifertilitas**. Cetakan Pertama. Adabia Press. Jakarta.
- Anggraeni, S. 2017. **Uji Toksisitas Akut Serbuk Cacing Tanah (*Pheretima Javanica*.) Melalui Pengukuran Kadar Sgot Dan Sgpt Tikus Putih (*Rattus Norvegicus L.*) Sebagai Buku Ilmiah Populer**. Program Studi Pendidikan Biologi. Jurusan Pendidikan Mipa. Fakultas Keguruan dan Ilmu Pendidikan. Jember: Universitas Jember.
- Ferial. E. W. 2010. **Kajian Klinik Pemberian Gizi Kerang Darah *Anadara Granosa L.* terhadap Kualitas Spermatozoa Manusia**. Disertasi. Program Studi Ilmu Kedokteran. UNHAS.
- Ferial, E. W. 2012. **Kajian Infertilitas Pria Dan Usaha Penanganannya**. Jurusan Biologi Fmipa Unhas. Makassar.
- Garcia, R.N., A.E.G. Alvarez., and C. Edias. 2009. **Bond Stregth of Contenporary Restorative Systems to Enamel and Dentin**. RSBO.
- Hasanah. U. Rusny. Mashuri. M. 2015. **Analisis Pertumbuhan Mencit (*Mus musculusL.*) ICR Dari Hasil PerkawinanInbreeding Dengan Pemberian Pakan AD1 dan AD2**. Prosiding Seminar Nasional Mikrobiologi Kesehatan dan Lingkungan. Makassar.
- Indarwati. I. Uki. R. B. H dan Yulia. L. R. D. 2017. **Analysis of Factors Influencing Female Infertility**. Journal of Maternal and Child Health.vol 2.150- 161.
- Intan. Afrizal. T. Irvina. N. 2012. **Kerang Darah (*Anadara Granosa*) Abundance In Coastal Water Of Tanjung Balai Asahan North Sumatera**. University Pekanbaru. Riau.
- Khairany. Z. K. 2016. **Embriologi**. Program Studi Pendidikan Biologi. Fakultas Tarbiyah Dan Keguruan. Universitas Islam Negeri Sunan Djati Bandung.
- Lufitadewi, G. Dan Aripin. 2011. **Sistem Pendukung Keputusan Berbasis Android Pendeteksian Dini Infertilisasi Pada Wanita Menggunakan Metode Certainty Faktor**. Program Studi Teknik Informatika Fakultas Ilmu Komputer, Universitas Dian Nuswantoro Semarang.

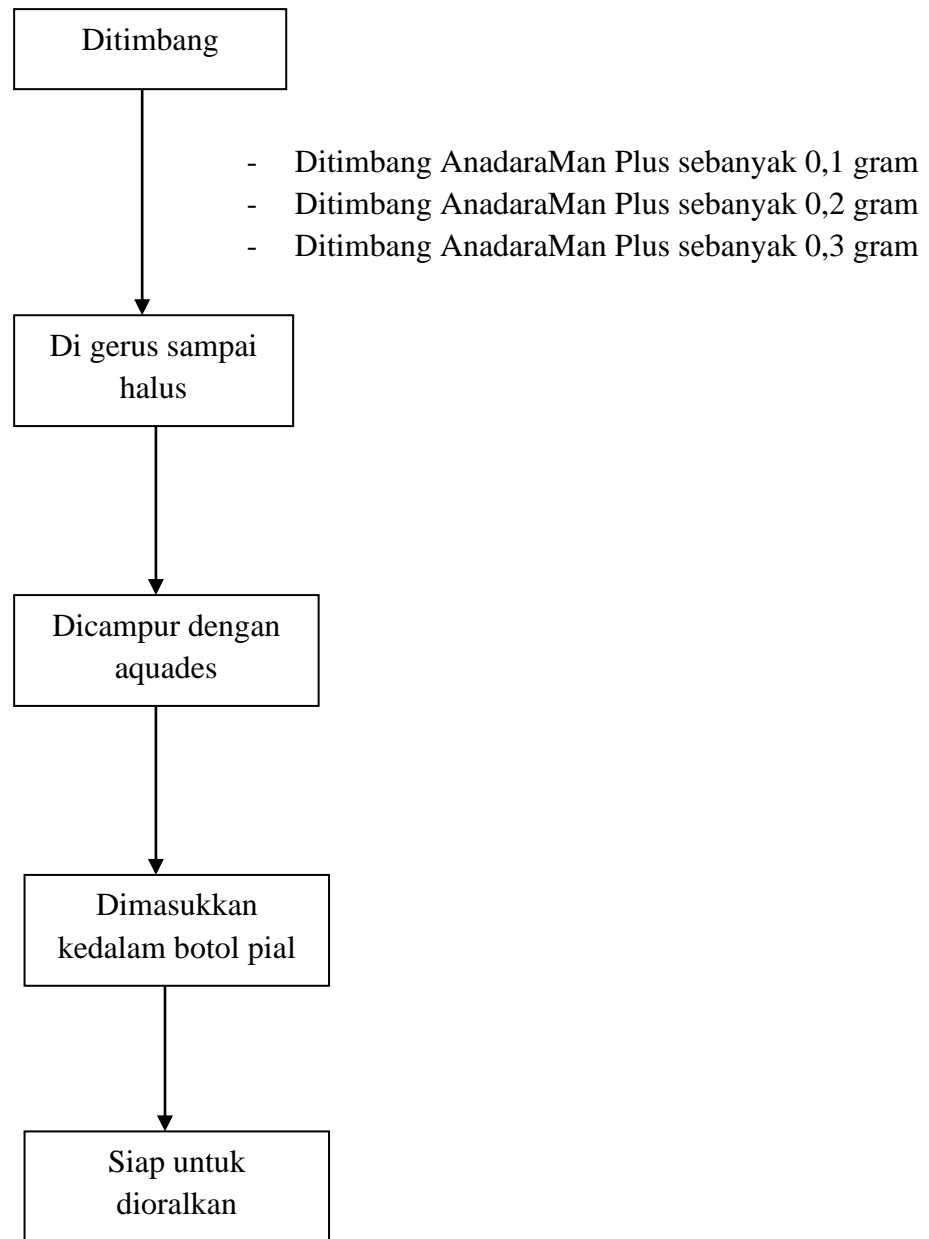
- Lu, F.C. 1995. **Toksikologi Dasar, Asas, Organ Sasaran dan Penilaian Resiko Edisi II**. Penerbit UI. Jakarta.155-157
- Muliani. H. 2011. **Pertumbuhan Mencit *Mus musculus L.* Setelah Pemberian Biji Jarak Pagar *Jatropha curas L.*** Buletin Anatomi dan Fisiologi. Vol XIX (1). Universitas Diponegoro.
- Muslimin. Y. Wahyuni. A. Resty R. 2016. **Faktor Yang Berhubungan Dengan Kejadian Infertilitas Pada Wanita Usia Subur Di Rsu Sawerigading Palopo Tahun 2016**. Prodi DIV STIKES Mega Buana Palopo.
- Priyambodo, S. 2003. **Pengendalian Hama Tikus Terpadu Ed ke-3**. Penebar Swadaya. Jakarta.
- Ramadhani. F. 2018. **Uji Sitotoksik Ekstrak Daun Jeruju (*Acanthus ilicifolius L.*) Terhadap Morfologi Fetus Mencit (*Mus Musculus L.*)**. Jurusan Biologi. Fakultas Matematika Dan Ilmu Pengetahuan Alam. Universitas Lampung.
- Rayburn. W. dan Carry JC. 2001. **Obstetri & Ginekologi**. ECG. Jakarta.
- Supardi. S. 2014. **Metodologi Penelitian Untuk Mahasiswa Farmasi**. Jakarta.
- Somala, L. 2006. **Sifat Reproduksi Mencit (*Mus musculus*) Betina yang Mendapat Pakan Tambahan Kemangi (*Ocimum basilicum*) Kering**. Skripsi. Program Studi Teknologi Produksi Ternak Fakultas Peternakan, Institut Pertanian Bogor. Bogor.
- Wahyuni. N. Endang. D. M. Wiwie. S. Suciyono, Mohammad. F. U. 2018. **Pola Pertumbuhan Mikroalga *Spirulina sp.* Skala Laboratorium yang Dikultur Menggunakan Wadah yang berbeda**. Majalah Ilmiah Bahari Jogja (MIBI). Vol 16(2): 89-97.
- Warwick, E.J., J.M. Astuti dan W. Hardjosubroto. 1983. **Pemuliaan Ternak**. Gajah Mada University Press, Yogyakarta.

## **LAMPIRAN – LAMPIRAN**

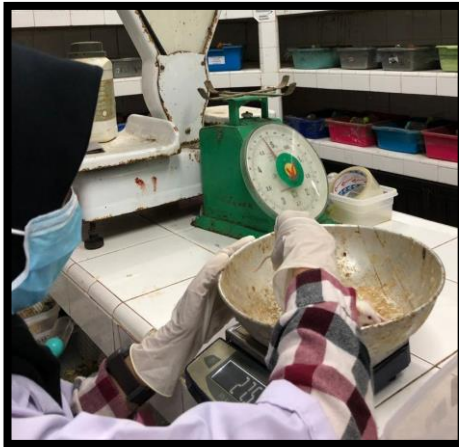
**Lampiran 1.** Skema Kerja Adaptasi Mencit *Mus musculus*



**Lampiran 2.** Skema Pembuatan Suspensi AnadaraMan Plus



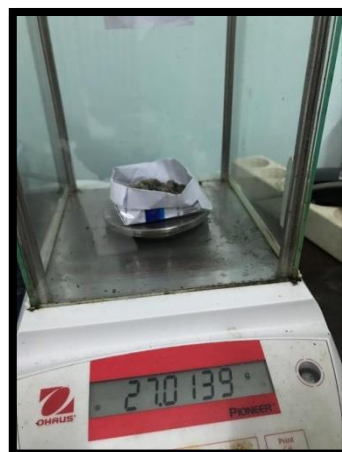
**Lampiran 3.** Penimbangan berat mencit *Mus musculus* L



**Lampiran 4.** Pemberian pakan standar dan air minum



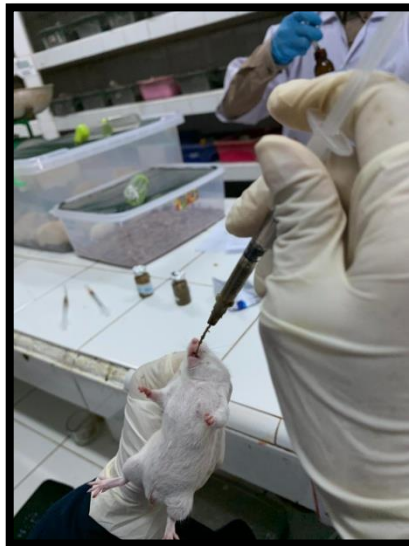
**Lampiran 5.** Penimbangan AnadaraMan Plus



**Lampiran 6.** Suspensi AnadaraMan plus 0,1 gr, 0,2 gr, 0,3 gr



**Lampiran 7.** Mencit *Mus musculus* L dioralkan



**Lampiran 8.** Pembedahan Dan Pengambilan Ovarium mencit *Mus musculus*



Lampiran 9. Preparat Mencit

