

DAFTAR PUSTAKA

- [PTPN XII] PT. Perkebunan Nusantara XII. 2013. Pedoman Pengelolaan Budidaya Tanaman Kopi Arabika. Surabaya (ID): PTPN XII
- Ahmad Reza Luthfi. Manajemen Pembibitan Tanaman Kopi Robusta (*Coffea canephora*) D Kebun Bangelan PTPN XII Malang Jawa Timur. Skripsi
- Anita R. 2015. Pengaruh faktor abiotik terhadap hubungan kekerabatan tanaman *Sansevieria trifasciata*L. Jurnal Biota 1(1): 33-41.
- Asbon, dkk. 2015. Pengaruh Pemberian Pupuk Kandang Ayam dan Zat Pengatur Tumbuh Giberelin Terhadap Pertumbuhan Bibit Kopi Arabika (*Coffea arabica* L.). JOM Faperta. Vol. 2 No. 1
- Awaluddin, Nuraeni, Mais Ilsan. 2018. Analisis Keberlanjutan Usahatani Kopi Arabika Bawakaraeng Kecamatan Sinjai Barat Kabupaten Sinjai. *Jurnal Agrotek Vol. 2 No. 2*. Makassar.
- Harli A. Karim, Abd. Jamal, Tri Sutrisno. 2019. Respon Pemberian Pupuk Mikrobat Dengan Berat Umbi Berbeda Terhadap Pertumbuhan dan Produksi Tanaman Bawang Merah (*Allium ascalonicum* L). *Jurnal Ilmu Pertanian*. Volume 4, Nomor 1. Mandar
- Hatta Jamil, dkk. 2020. Aplikasi Pupuk Hayati Mikrobat Untuk Meningkatkan Produktivitas Pertanaman Padi Desa Bulu Allaporeng Kabupaten Bone. *Jurnal Ilmu Alam dan Lingkungan*, Vol 11 (1) : 10-15. Makassar.
- Hermosa, R., Viterbo, A., Chet, I., & Monte, E. 2012. Plant-Beneficial Effects of *Trichoderma* and of Its Genes. *Microbiology*, Vol. 158 : 17-25.
- Hermosa Rosa, et al. 2013. *The contribution of Trichoderma to balancing the costs of plant growth and defense*. *International Microbiology*. Vol 16 : 69-80.
- Melissa Syamsiah .2013. Respon Perkembangan Akar Tanaman Kedelai (*Glycine Max.* (L.) *Merril*) Terhadap Pemberian Pupuk Mikrobat. *Jurnal Agroekoteknologi* . E-ISSN No. 2337- 6597 Vol.4. No.3, Juni 2016. (614) :2167 – 2172
- Nailul, dkk. 2016. Pengaruh Kombinasi Media Pembawa Pupuk Hayati Bakteri Pelarut Fosfat Terhadap pH dan Unsur Hara Fosfor dalam Tanah. *Jurnal Sains dan Seni ITS*.Vol. 5 No. 2
- Nasaruddin dan Yunus Musa. 2012. Fisiologi Tumbuhan. Makassar.

- Nurseha, Risvan Anwar, Yudianto. 2019. Pertumbuhan Bibit Kopi Robusta (*Coffea canephora*) Pada Berbagai Komposisi Media Dengan Bokashi Limbah Kulit Kopi. *Jurnal Agroqua*, Vol. 17. No. 1 : 32-40.
- Panggabean E. 2011. *Buku Pintar Kopi*. Jakarta Selatan (ID): PT Agromedia Pustaka.
- Rasti Saraswati dan Sumarno. 2008. Pemanfaatan Mikroba Penyubur Tanah sebagai Komponen Teknologi Pertanian. *Iptek Tanaman Pangan* Vol. 3 No. 1.
- Saba H., Vibhash D., Manisha M., Prashant KS, Farhan H., & TTauseef A. 2012. *Trichoderma* a Promising Plant Growth Stimulator and Biocontrol Agent. *Mycosphere*, 3 (4) : 524-531.
- Samad, S. 2010. Respon Pupuk Kandang Sapi dan KCL Terhadap Pertumbuhan dan Produksi Bawang Merah *Alium ascalanicum* L, Buletin Penelitian. Lembaga Penelitian Universitas Hasanuddin.
- Saiful. 2007. Klorofil Diktat Kuliah Kopita Selekt Kimia Organik Universitas Lampung. Lampung.
- Saiyaremu, et al. 2019. Effects of Two *Trichoderma* Strains on Plant Growth, Rhizosphere Soil Nutrients, and Fungal Community of *Pinus sylvestris* var. *mongolica* Annual Seedlings. *Forest Journal*.
- Sariani. 2017. Faktor-Faktor yang Mempengaruhi Produksi Kopi di Kecamatan Tinggimoncong Kabupaten Gowa. *Skripsi*. Universitas Islam Negeri Alauddin. Makassar.
- Sastraidayat, I. R., Syamsuddin Djauhari, dan Nasir Saleh. 2007. *Pemanfaatan Teknologi Pellet Mengandung Saproba Antagonis dan Endomikoriza (VAM) untuk Mengendalikan Penyakit Rebah Semai (Slerotium rolfsii) dan Meningkatkan produksi Kedelai*.
- Sihombing, dkk. 2016 Aplikasi Biofungisida Berbahan Aktif *Trichoderma* sp. dan Pupuk Kandang Sapi Terhadap Pertumbuhan Bibit Kakao (*Theobroma cacao* L.).
- Subandi, M.2011. *Budidaya Tanaman Perkebunan*. Bandung : Gunung Djati Press.
- Syamsul R, dkk. 2019. Pengaruh Jamur *Trichoderma* sp Terhadap Pertumbuhan Tanaman Tomat (*Solanum lycopersicum* L.). *Jurnal Indoniosains*. Vol. 1 No. 1.

Taufiq Bachtiar Dkk 2017. Pengaruh Formula Pupuk Mikrobat Terhadap Kadar N-Total, Serapan P, Dan Pertumbuhan Tanaman Jagung. Website: jurnal. Uml.ac.id/indeks.php/semnastan

Yunanda J, S Murniati, Yoseva. 2015. Pertumbuhan stek batang tanaman buah naga (*hylocereus costaricensis*) dengan pemberian beberapa konsentrasi urin sapi. JOM Faperta 2(1): 1-8.

LAMPIRAN

Tabel Lampiran 1a. Rata-rata laju asimilasi bersih ($\text{gcm}^{-2}\text{hari}^{-1}$) dengan pemberian konsentrasi mikrobat dan dosis *Trichoderma* sp periode 1 sampai 2 BSP

PERLAKUAN	KELOMPOK			Total	Rata-rata
	I	II	III		
f0k0	0.001	0.001	0.001	0.003	0.001
f0k1	0.001	0.001	0.002	0.004	0.001
f0k2	0.001	0.001	0.002	0.004	0.001
f1k0	0.001	0.002	0.002	0.004	0.001
f1k1	0.001	0.001	0.002	0.004	0.001
f1k2	0.001	0.002	0.002	0.005	0.002
f2k0	0.002	0.002	0.002	0.006	0.002
f2k1	0.003	0.003	0.004	0.010	0.003
f2k2	0.004	0.002	0.003	0.009	0.003
f3k0	0.002	0.003	0.003	0.008	0.003
f3k1	0.005	0.002	0.006	0.013	0.004
f3k2	0.003	0.006	0.003	0.012	0.004
f4k0	0.004	0.004	0.004	0.012	0.004
f4k1	0.005	0.006	0.005	0.015	0.005
f4k2	0.005	0.005	0.004	0.014	0.005
Total	0.038	0.041	0.045	0.124	

Tabel Lampiran 1b. Data Hasil Transformasi (\sqrt{x}) Rata-rata laju asimilasi bersih ($\text{gcm}^{-2}\text{hari}^{-1}$) dengan pemberian konsentrasi mikrobat dan dosis *Trichoderma* sp periode 1 sampai 2 BSP

PERLAKU	KELOMPOK			Total	Rata-rata
	I	II	III		
f0k0	0.030	0.033	0.038	0.100	0.033
f0k1	0.024	0.033	0.046	0.104	0.035
f0k2	0.033	0.037	0.040	0.110	0.037
f1k0	0.038	0.039	0.039	0.116	0.039
f1k1	0.034	0.037	0.042	0.113	0.038
f1k2	0.037	0.041	0.049	0.127	0.042
f2k0	0.046	0.042	0.048	0.135	0.045
f2k1	0.050	0.054	0.065	0.169	0.056
f2k2	0.060	0.050	0.055	0.165	0.055
f3k0	0.047	0.051	0.053	0.151	0.050
f3k1	0.071	0.046	0.075	0.191	0.064
f3k2	0.054	0.077	0.059	0.190	0.063
f4k0	0.061	0.066	0.064	0.192	0.064
f4k1	0.067	0.076	0.070	0.213	0.071
f4k2	0.068	0.074	0.061	0.202	0.067
Total	0.720	0.755	0.803	2.277	

Tabel Lampiran 1c. Sidik Ragam Data Hasil Transformasi (\sqrt{x}) Rata-rata laju asimilasi bersih ($\text{gcm}^{-2}\text{hari}^{-1}$) dengan pemberian konsentrasi mikrobat dan dosis *Trichoderma* sp periode 1 sampai 2 BSP

SK	DB	JK	KT	F-HITUNG	ket.	F.TABEL	
						0.05	0.01
KELOMPOK	2	0.0002	0.00	2.46	tn	3.34	5.45
PERLAKUAN	14	0.0073	0.00	10.96	**	2.06	2.79
f	4	0.0066	0.00	34.71	**	2.71	4.07
k	2	0.0004	0.00	4.40	*	3.34	5.45
f x k	8	0.0003	0.00	0.73	tn	2.29	3.23
GALAT	28	0.0013	0.00				
TOTAL	44	0.009					

$$kk = 16.3$$

Keterangan

- tn = Berpengaruh tidak nyata
 * = Berpengaruh nyata
 ** = Berpengaruh sangat nyata

Tabel Lampiran 2a. Rata-rata laju asimilasi bersih ($\text{gcm}^{-2}\text{hari}^{-1}$) dengan pemberian konsentrasi mikrobat dan dosis *Trichoderma* sp periode 2 sampai 3 BSP

PERLAKU	KELOMPOK			Total	Rata-rata
	I	II	III		
f0k0	0.003	0.002	0.002	0.007	0.002
f0k1	0.002	0.002	0.003	0.007	0.002
f0k2	0.002	0.003	0.002	0.007	0.002
f1k0	0.002	0.002	0.003	0.008	0.003
f1k1	0.004	0.003	0.003	0.010	0.003
f1k2	0.004	0.004	0.004	0.012	0.004
f2k0	0.003	0.005	0.003	0.011	0.004
f2k1	0.008	0.004	0.005	0.017	0.006
f2k2	0.004	0.007	0.006	0.017	0.006
f3k0	0.004	0.004	0.004	0.012	0.004
f3k1	0.007	0.006	0.006	0.019	0.006
f3k2	0.006	0.009	0.005	0.019	0.006
f4k0	0.008	0.008	0.008	0.023	0.008
f4k1	0.010	0.007	0.008	0.025	0.008
f4k2	0.007	0.007	0.007	0.021	0.007
Total	0.074	0.072	0.069	0.215	

Tabel Lampiran 2b. Data Hasil Transformasi (\sqrt{x}) Rata-rata laju asimilasi bersih ($\text{gcm}^{-2}\text{hari}^{-1}$) dengan pemberian konsentrasi mikrobat dan dosis *Trichoderma* sp periode 2 sampai 3 BSP

PERLAKU	KELOMPOK			Total	Rata-rata
	I	II	III		
f0k0	0.054	0.043	0.042	0.139	0.046
f0k1	0.047	0.043	0.054	0.144	0.048
f0k2	0.049	0.051	0.048	0.148	0.049
f1k0	0.047	0.050	0.057	0.154	0.051
f1k1	0.060	0.056	0.054	0.170	0.057
f1k2	0.059	0.064	0.064	0.187	0.062
f2k0	0.057	0.068	0.055	0.180	0.060
f2k1	0.090	0.065	0.068	0.223	0.074
f2k2	0.060	0.084	0.079	0.224	0.075
f3k0	0.065	0.061	0.066	0.192	0.064
f3k1	0.083	0.079	0.076	0.237	0.079
f3k2	0.075	0.093	0.070	0.238	0.079
f4k0	0.087	0.088	0.089	0.264	0.088
f4k1	0.101	0.083	0.088	0.272	0.091
f4k2	0.086	0.082	0.084	0.252	0.084
Total	1.021	1.010	0.995	3.026	

Tabel Lampiran 2c. Sidik Ragam Data Hasil Transformasi (\sqrt{x}) Rata-rata laju asimilasi bersih ($\text{gcm}^{-2}\text{hari}^{-1}$) dengan pemberian konsentrasi mikrobat dan dosis *Trichoderma* sp periode 2 sampai 3 BSP

SK	DB	JK	KT	F-HITUNG	ket	F.TABEL	
						0.05	0.01
KELOMPOK	2	0.0000	0.00	0.21	tn	3.34	5.45
PERLAKUAN	14	0.0097	0.00	12.71	**	2.06	2.79
f	4	0.0086	0.00	39.27	**	2.71	4.07
k	2	0.0006	0.00	5.73	**	3.34	5.45
f x k	8	0.0005	0.00	1.17	tn	2.29	3.23
GALAT	28	0.0015	0.00				
TOTAL	44	0.011					

kk= 12.7%

Keterangan

tn = Berpengaruh tidak nyata

** = Berpengaruh sangat nyata

Tabel Lampiran 3a. Rata-rata laju asimilasi bersih ($\text{gcm}^{-2}\text{hari}^{-1}$) dengan pemberian konsentrasi mikrobat dan dosis *Trichoderma* sp periode 3 sampai 4 BSP

PERLAKU	KELOMPOK			Total	Rata-rata
	I	II	III		
f0k0	0.002	0.002	0.003	0.007	0.002
f0k1	0.004	0.005	0.003	0.012	0.004
f0k2	0.004	0.004	0.007	0.015	0.005
f1k0	0.006	0.006	0.006	0.018	0.006
f1k1	0.006	0.008	0.007	0.022	0.007
f1k2	0.008	0.007	0.008	0.022	0.007
f2k0	0.007	0.007	0.008	0.022	0.007
f2k1	0.014	0.011	0.012	0.037	0.012
f2k2	0.014	0.013	0.013	0.040	0.013
f3k0	0.010	0.007	0.010	0.028	0.009
f3k1	0.013	0.011	0.016	0.040	0.013
f3k2	0.014	0.011	0.015	0.040	0.013
f4k0	0.013	0.013	0.013	0.039	0.013
f4k1	0.019	0.013	0.017	0.050	0.017
f4k2	0.021	0.016	0.014	0.052	0.017
Total	0.156	0.134	0.153	0.443	

Tabel Lampiran 3b. Data Hasil Transformasi (\sqrt{x}) Rata-rata laju asimilasi bersih ($\text{gcm}^{-2}\text{hari}^{-1}$) dengan pemberian konsentrasi mikrobat dan dosis *Trichoderma* sp periode 3 sampai 4 BSP

PERLAKU	KELOMPOK			Total	Rata-rata
	I	II	III		
f0k0	0.048	0.042	0.054	0.144	0.048
f0k1	0.059	0.072	0.059	0.191	0.064
f0k2	0.061	0.065	0.083	0.209	0.070
f1k0	0.078	0.075	0.080	0.233	0.078
f1k1	0.080	0.088	0.086	0.254	0.085
f1k2	0.090	0.081	0.087	0.258	0.086
f2k0	0.085	0.082	0.089	0.255	0.085
f2k1	0.118	0.106	0.108	0.333	0.111
f2k2	0.116	0.115	0.114	0.346	0.115
f3k0	0.102	0.085	0.102	0.289	0.096
f3k1	0.114	0.107	0.126	0.346	0.115
f3k2	0.117	0.105	0.122	0.344	0.115
f4k0	0.114	0.113	0.115	0.342	0.114
f4k1	0.139	0.115	0.131	0.385	0.128
f4k2	0.146	0.128	0.119	0.394	0.131
Total	1.468	1.378	1.477	4.323	

Tabel Lampiran 3c. Sidik Ragam Data Hasil Transformasi (\sqrt{x}) Rata-rata laju asimilasi bersih ($\text{gcm}^{-2}\text{hari}^{-1}$) dengan pemberian konsentrasi mikrobat dan dosis *Trichoderma* sp periode 3 sampai 4 BSP

SK	DB	JK	KT	F-HITUNG	ket.	F.TABEL	
						0.05	0.01
KELOMPOK	2	0.0004	0.00	3.75	*	3.34	5.45
PERLAKUAN	14	0.0260	0.00	35.26	**	2.06	2.79
f	4	0.0223	0.01	105.86	**	2.71	4.07
k	2	0.0032	0.00	30.64	**	3.34	5.45
f x k	8	0.0005	0.00	1.11	tn	2.29	3.23
GALAT	28	0.0015	0.00				
TOTAL	44	0.028					
kk=	8.8%						

Keterangan

tn = Berpengaruh tidak nyata

* = Berpengaruh nyata

** = Berpengaruh sangat nyata

Tabel Lampiran 4a. Rata-rata indeks luas daun dengan pemberian konsentrasi mikrobat dan dosis *Trichoderma* sp 1 BSP

PERLAKU	KELOMPOK			total	Rata-rata
	I	II	III		
f0k0	0.60	0.70	0.40	1.70	0.57
f0k1	0.60	0.80	0.30	1.70	0.57
f0k2	0.90	0.60	0.50	2.00	0.67
f1k0	0.50	0.60	0.50	1.60	0.53
f1k1	0.50	0.70	0.60	1.80	0.60
f1k2	0.60	0.70	0.90	2.20	0.73
f2k0	0.60	0.60	0.70	1.90	0.63
f2k1	0.90	1.20	1.00	3.10	1.03
f2k2	0.80	0.70	0.90	2.40	0.80
f3k0	0.60	0.80	0.60	2.00	0.67
f3k1	1.10	0.90	1.20	3.20	1.07
f3k2	1.30	0.90	1.20	3.40	1.13
f4k0	1.20	1.10	1.40	3.70	1.23
f4k1	1.90	1.40	1.50	4.80	1.60
f4k2	1.10	1.60	1.40	4.10	1.37
total	13.20	13.30	13.10	39.60	

Tabel Lampiran 4b. Data Hasil Transformasi (\sqrt{x}) Rata-rata indeks luas daun dengan pemberian konsentrasi mikrobat dan dosis *Trichoderma* sp 1 BSP

PERLAKU	KELOMPOK			total	Rata-rata
	I	II	III		
f0k0	0.20	0.23	0.15	0.58	0.19
f0k1	0.20	0.26	0.11	0.57	0.19
f0k2	0.28	0.20	0.18	0.66	0.22
f1k0	0.18	0.20	0.18	0.56	0.19
f1k1	0.18	0.23	0.20	0.61	0.20
f1k2	0.20	0.23	0.28	0.71	0.24
f2k0	0.20	0.20	0.23	0.64	0.21
f2k1	0.28	0.34	0.30	0.92	0.31
f2k2	0.26	0.23	0.28	0.76	0.25
f3k0	0.20	0.26	0.20	0.66	0.22
f3k1	0.32	0.28	0.34	0.94	0.31
f3k2	0.36	0.28	0.34	0.98	0.33
f4k0	0.34	0.32	0.38	1.04	0.35
f4k1	0.46	0.38	0.40	1.24	0.41
f4k2	0.32	0.41	0.38	1.12	0.37
total	4.00	4.06	3.95	12.01	

Tabel Lampiran 4c. Sidik Ragam Data Hasil Transformasi (\sqrt{x}) Rata-rata indeks luas daun dengan pemberian konsentrasi mikrobat dan dosis *Trichoderma* sp 1 BSP

SK	DB	JK	KT	F-HITUNG	ket.	F.TABEL	
						0.05	0.01
KELOMPOK	2	0.0004	0.00	0.12	tn	3.34	5.45
PERLAKUAN	14	0.2306	0.02	10.19	**	2.06	2.79
f	4	0.1847	0.05	28.55	**	2.71	4.07
k	2	0.0271	0.01	8.38	**	3.34	5.45
f x k	8	0.0188	0.00	1.46	tn	2.29	3.23
GALAT	28	0.0453	0.00				
TOTAL	44	0.276					

kk= 18.0%

Keterangan

tn = Berpengaruh tidak nyata

** = Berpengaruh sangat nyata

Tabel Lampiran 5a. Rata-rata indeks luas daun dengan pemberian konsentrasi mikrobat dan dosis *Trichoderma* sp 2 BSP

PERLAKU	KELOMPOK			total	Rata-rata
	I	II	III		
f0k0	1.00	0.50	0.80	2.30	0.77
f0k1	0.60	1.00	0.90	2.50	0.83
f0k2	1.00	0.90	0.80	2.70	0.90
f1k0	1.50	1.20	1.40	4.10	1.37
f1k1	1.30	1.40	1.80	4.50	1.50
f1k2	1.60	1.50	1.20	4.30	1.43
f2k0	1.60	1.30	1.40	4.30	1.43
f2k1	2.00	1.90	1.30	5.20	1.73
f2k2	1.30	1.50	1.40	4.20	1.40
f3k0	2.30	1.80	1.70	5.80	1.93
f3k1	2.20	2.10	2.50	6.80	2.27
f3k2	2.40	2.00	2.10	6.50	2.17
f4k0	2.10	3.00	2.60	7.70	2.57
f4k1	3.80	3.90	3.60	11.30	3.77
f4k2	2.30	3.50	3.00	8.80	2.93
total	27.0	27.5	26.5	81.0	

Tabel Lampiran 5b. Data Hasil Transformasi (\sqrt{x}) Rata-rata indeks luas daun dengan pemberian konsentrasi mikrobat dan dosis *Trichoderma* sp 2 BSP

PERLAKU	KELOMPOK			total	Rata-rata
	I	II	III		
f0k0	0.30	0.18	0.26	0.73	0.24
f0k1	0.20	0.30	0.28	0.78	0.26
f0k2	0.30	0.28	0.26	0.84	0.28
f1k0	0.40	0.34	0.38	1.12	0.37
f1k1	0.36	0.38	0.45	1.19	0.40
f1k2	0.41	0.40	0.34	1.16	0.39
f2k0	0.41	0.36	0.38	1.16	0.39
f2k1	0.48	0.46	0.36	1.30	0.43
f2k2	0.36	0.40	0.38	1.14	0.38
f3k0	0.52	0.45	0.43	1.40	0.47
f3k1	0.51	0.49	0.54	1.54	0.51
f3k2	0.53	0.48	0.49	1.50	0.50
f4k0	0.49	0.60	0.56	1.65	0.55
f4k1	0.68	0.69	0.66	2.03	0.68
f4k2	0.52	0.65	0.60	1.77	0.59
total	6.48	6.46	6.37	19.3	

Tabel Lampiran 5c. Sidik Ragam Data Hasil Transformasi (\sqrt{x}) Rata-rata indeks luas daun dengan pemberian konsentrasi mikrobat dan dosis *Trichoderma* sp 2 BSP

SK	DB	JK	KT	F-HITUNG	ket.	F.TABEL	
						0.05	0.01
KELOMPOK	2	0.0005	0.00	0.12	tn	3.34	5.45
PERLAKUAN	14	0.6356	0.05	22.92	**	2.06	2.79
f	4	0.5985	0.15	75.52	**	2.71	4.07
k	2	0.0210	0.01	5.31	*	3.34	5.45
f x k	8	0.0161	0.00	1.01	tn	2.29	3.23
GALAT	28	0.0555	0.00				
TOTAL	44	0.692					

kk= 12.8%

Keterangan

tn = Berpengaruh tidak nyata

* = Berpengaruh nyata

** = Berpengaruh sangat nyata

Tabel Lampiran 6a. Rata-rata indeks luas daun dengan pemberian konsentrasi mikrobat dan dosis *Trichoderma* sp 3 BSP

PERLAKU	KELOMPOK			total	Rata-rata
	I	II	III		
f0k0	1.10	1.40	1.20	3.70	1.23
f0k1	1.70	1.60	1.90	5.20	1.73
f0k2	1.90	2.20	2.40	6.50	2.17
f1k0	2.20	2.70	2.60	7.50	2.50
f1k1	2.70	2.30	2.50	7.50	2.50
f1k2	2.30	2.60	2.70	7.60	2.53
f2k0	2.40	2.60	2.80	7.80	2.60
f2k1	3.60	3.10	3.20	9.90	3.30
f2k2	2.50	3.20	2.60	8.30	2.77
f3k0	3.60	3.70	3.60	10.90	3.63
f3k1	4.00	4.30	5.10	13.40	4.47
f3k2	4.30	4.00	4.80	13.10	4.37
f4k0	4.30	5.10	4.70	14.10	4.70
f4k1	6.00	5.70	4.30	16.00	5.33
f4k2	4.30	5.20	5.10	14.60	4.87
total	46.9	49.7	49.5	146.1	

Tabel Lampiran 6b. Sidik Ragam Data Hasil Rata-rata indeks luas daun dengan pemberian konsentrasi mikrobat dan dosis *Trichoderma* sp 3 BSP

SK	DB	JK	KT	F-HITUNG	ket.	F.TABEL	
						0.05	0.01
KELOMPOK	2	0.3253	0.16	1.10	tn	3.34	5.45
PERLAKUAN	14	65.3053	4.66	31.54	**	2.06	2.79
f	4	61.3031	15.33	103.62	**	2.71	4.07
k	2	2.3293	1.16	7.87	**	3.34	5.45
f x k	8	1.6729	0.21	1.41	tn	2.29	3.23
GALAT	28	4.1413	0.15				
TOTAL	44	69.772					

kk= 16.2%

Keterangan

tn = Berpengaruh tidak nyata

** = Berpengaruh sangat nyata

Tabel Lampiran 7a. Rata-rata indeks luas daun dengan pemberian konsentrasi mikrobat dan dosis *Trichoderma* sp 4 BSP

PERLAKUAN	KELOMPOK			Total	Rata-rata
	I	II	III		
f0k0	1.30	2.12	2.44	5.86	1.95
f0k1	2.96	1.53	3.51	8.00	2.67
f0k2	3.60	3.92	3.13	10.65	3.55
f1k0	3.28	3.59	3.89	10.76	3.59
f1k1	4.57	4.73	4.89	14.18	4.73
f1k2	4.39	4.19	4.68	13.25	4.42
f2k0	4.70	4.46	4.77	13.92	4.64
f2k1	5.20	5.35	5.68	16.22	5.41
f2k2	4.35	5.18	5.63	15.16	5.05
f3k0	5.07	6.29	6.86	18.21	6.07
f3k1	6.93	6.44	6.52	19.89	6.63
f3k2	6.65	6.89	6.05	19.59	6.53
f4k0	6.99	6.19	6.36	19.54	6.51
f4k1	6.71	7.36	6.34	20.41	6.80
f4k2	6.95	6.86	6.34	20.15	6.72
Total	73.63	75.10	77.07	225.80	

Tabel Lampiran 7b. Sidik Ragam Data Hasil Rata-rata indeks luas daun dengan pemberian konsentrasi mikrobat dan dosis *Trichoderma* sp 4 BSP

SK	DB	JK	KT	F-HITUNG G	ket.	F.TABEL	
						0.05	0.01
KELOMPOK	2	0.3971	0.20	0.76	tn	3.34	5.45
PERLAKUAN	14	102.5058	7.32	27.90	**	2.06	2.79
f	4	95.0259	23.76	90.51	**	2.71	4.07
k	2	4.8610	2.43	9.26	**	3.34	5.45
f x k	8	2.6189	0.33	1.25	tn	2.29	3.23
GALAT	28	7.3489	0.26				
TOTAL	44	110.252					
kk=	12.8%						

Keterangan

tn = Berpengaruh tidak nyata

** = Berpengaruh sangat nyata

Tabel Lampiran 8a. Rata-rata laju tumbuh pertanaman (g hari^{-1}) dengan pemberian konsentrasi mikrobat dan dosis *Trichoderma* sp periode 1 sampai 2 BSP

PERLAKUAN	KELOMPOK			Total	Rata-rata
	I	II	III		
f0k0	0.03	0.04	0.05	0.11	0.04
f0k1	0.02	0.05	0.06	0.13	0.04
f0k2	0.05	0.05	0.06	0.15	0.05
f1k0	0.06	0.06	0.05	0.18	0.06
f1k1	0.04	0.06	0.08	0.17	0.06
f1k2	0.05	0.06	0.08	0.19	0.06
f2k0	0.10	0.07	0.09	0.26	0.09
f2k1	0.10	0.14	0.15	0.39	0.13
f2k2	0.16	0.10	0.14	0.40	0.13
f3k0	0.10	0.13	0.16	0.38	0.13
f3k1	0.23	0.11	0.33	0.67	0.22
f3k2	0.15	0.23	0.23	0.60	0.20
f4k0	0.17	0.24	0.20	0.61	0.20
f4k1	0.29	0.34	0.30	0.93	0.31
f4k2	0.26	0.34	0.26	0.86	0.29
Total	1.8	2.0	2.2	6.0	

Tabel Lampiran 8b. Data Hasil Transformasi (\sqrt{x}) Rata-rata laju tumbuh pertanaman (g hari⁻¹) dengan pemberian konsentrasi mikrobat dan dosis *Trichoderma* sp periode 1 sampai 2 BSP

PERLAKUAN	KELOMPOK			Total	Rata-rata
	I	II	III		
f0k0	0.2	0.2	0.2	0.58	0.19
f0k1	0.2	0.2	0.2	0.61	0.20
f0k2	0.2	0.2	0.2	0.67	0.22
f1k0	0.3	0.2	0.2	0.73	0.24
f1k1	0.2	0.2	0.3	0.71	0.24
f1k2	0.2	0.2	0.3	0.75	0.25
f2k0	0.3	0.3	0.3	0.88	0.29
f2k1	0.3	0.4	0.4	1.07	0.36
f2k2	0.4	0.3	0.4	1.10	0.37
f3k0	0.3	0.4	0.4	1.07	0.36
f3k1	0.5	0.3	0.6	1.39	0.46
f3k2	0.4	0.5	0.5	1.34	0.45
f4k0	0.4	0.5	0.5	1.35	0.45
f4k1	0.5	0.6	0.6	1.67	0.56
f4k2	0.5	0.6	0.5	1.60	0.53
Total	4.9	5.1	5.5	15.5	

Tabel Lampiran 8c. Sidik Ragam Data Hasil Transformasi (\sqrt{x}) Rata-rata laju tumbuh pertanaman (g hari⁻¹) dengan pemberian konsentrasi mikrobat dan dosis *Trichoderma* sp periode 1 sampai 2 BSP

SK	DB	JK	KT	F-HITUNG	ket.	F.TABEL	
						0.05	0.01
KELOMPOK	2	0.0149	0.01	3.79	*	3.34	5.45
PERLAKUAN	14	0.6227	0.04	22.65	**	2.06	2.79
f	4	0.5737	0.14	73.03	**	2.71	4.07
k	2	0.0320	0.02	8.14	**	3.34	5.45
f x k	8	0.0171	0.00	1.09	tn	2.29	3.23
GALAT	28	0.0550	0.00				
TOTAL	44	0.693					

kk= 16.8%

Keterangan

- tn = Berpengaruh tidak nyata
 * = Berpengaruh nyata
 ** = Berpengaruh sangat nyata

Tabel Lampiran 9a. Rata-rata laju tumbuh pertanaman (g hari⁻¹) dengan pemberian konsentrasi mikrobat dan dosis *Trichoderma* sp periode 2 sampai 3 BSP

PERLAKUAN	KELOMPOK			Total	Rata-rata
	I	II	III		
f0k0	0.10	0.09	0.08	0.28	0.09
f0k1	0.14	0.10	0.13	0.37	0.12
f0k2	0.16	0.14	0.12	0.42	0.14
f1k0	0.14	0.13	0.19	0.47	0.16
f1k1	0.20	0.16	0.19	0.56	0.19
f1k2	0.17	0.23	0.22	0.62	0.21
f2k0	0.22	0.29	0.21	0.72	0.24
f2k1	0.40	0.25	0.28	0.93	0.31
f2k2	0.25	0.38	0.35	0.99	0.33
f3k0	0.31	0.34	0.26	0.91	0.30
f3k1	0.43	0.50	0.37	1.30	0.43
f3k2	0.42	0.48	0.34	1.24	0.41
f4k0	0.54	0.44	0.48	1.46	0.49
f4k1	0.58	0.57	0.62	1.77	0.59
f4k2	0.55	0.56	0.48	1.59	0.53
Total	4.6	4.7	4.3	13.6	

Tabel Lampiran 9b. Data Hasil Transformasi (\sqrt{x}) Rata-rata laju tumbuh pertanaman (g hari⁻¹) dengan pemberian konsentrasi mikrobat dan dosis *Trichoderma* sp periode 2 sampai 3 BSP

PERLAKUAN	KELOMPOK			Total	Rata-rata
	I	II	III		
f0k0	0.3	0.3	0.3	0.91	0.30
f0k1	0.4	0.3	0.4	1.06	0.35
f0k2	0.4	0.4	0.3	1.12	0.37
f1k0	0.4	0.4	0.4	1.18	0.39
f1k1	0.5	0.4	0.4	1.29	0.43
f1k2	0.4	0.5	0.5	1.36	0.45
f2k0	0.5	0.5	0.5	1.47	0.49
f2k1	0.6	0.5	0.5	1.66	0.55
f2k2	0.5	0.6	0.6	1.72	0.57
f3k0	0.6	0.6	0.5	1.65	0.55
f3k1	0.7	0.7	0.6	1.97	0.66
f3k2	0.7	0.7	0.6	1.93	0.64
f4k0	0.7	0.7	0.7	2.09	0.70
f4k1	0.8	0.8	0.8	2.30	0.77
f4k2	0.7	0.8	0.7	2.18	0.73
Total	8.0	8.1	7.8	23.9	

Tabel Lampiran 9c. Sidik Ragam Data Hasil Transformasi (\sqrt{x}) Rata-rata laju tumbuh pertanaman (g hari⁻¹) dengan pemberian konsentrasi mikrobat dan dosis *Trichoderma* sp periode 2 sampai 3 BSP

SK	DB	JK	KT	F-HITUNG	ket.	F.TABEL	
						0.05	0.01
KELOMPOK	2	0.0031	0.00	0.89	tn	3.34	5.45
PERLAKUAN	14	0.8968	0.06	37.21	**	2.06	2.79
f	4	0.8448	0.21	122.68	**	2.71	4.07
k	2	0.0439	0.02	12.76	**	3.34	5.45
f x k	8	0.0080	0.00	0.58	tn	2.29	3.23
GALAT	28	0.0482	0.00				
TOTAL	44	0.948					
kk=	9.5%						

Keterangan

- tn = Berpengaruh tidak nyata
 ** = Berpengaruh sangat nyata

Tabel Lampiran 10a. Rata-rata laju tumbuh pertanaman (g hari⁻¹) dengan pemberian konsentrasi mikrobat dan dosis *Trichoderma* sp periode 3 sampai 4 BSP

PERLAKUAN	KELOMPOK			Total	Rata-rata
	I	II	III		
f0k0	0.11	0.11	0.17	0.39	0.13
f0k1	0.23	0.30	0.23	0.76	0.25
f0k2	0.34	0.29	0.39	1.02	0.34
f1k0	0.46	0.44	0.47	1.36	0.45
f1k1	0.49	0.54	0.61	1.64	0.55
f1k2	0.52	0.51	0.58	1.61	0.54
f2k0	0.64	0.65	0.70	1.98	0.66
f2k1	0.97	0.99	0.90	2.85	0.95
f2k2	0.95	0.93	0.97	2.85	0.95
f3k0	1.02	0.82	0.89	2.73	0.91
f3k1	1.29	1.23	1.17	3.68	1.23
f3k2	1.41	1.12	1.15	3.68	1.23
f4k0	1.27	1.41	1.34	4.02	1.34
f4k1	2.04	1.62	1.92	5.57	1.86
f4k2	2.05	1.85	1.47	5.36	1.79
Total	13.8	12.8	12.9	39.5	

Tabel Lampiran 10b. Sidik Ragam Data Hasil Rata-rata laju tumbuh pertanaman (g hari⁻¹) dengan pemberian konsentrasi mikrobat dan dosis *Trichoderma* sp periode 3 sampai 4 BSP

SK	DB	JK	KT	F-HITUNG	ket.	F.TABEL	
						0.05	0.01
KELOMPOK	2	0.0366	0.02	1.49	tn	3.34	5.45
PERLAKUAN	14	11.8385	0.85	68.79	**	2.06	2.79
f	4	10.9199	2.73	222.09	**	2.71	4.07
k	2	0.7189	0.36	29.24	**	3.34	5.45
f x k	8	0.1997	0.02	2.03	tn	2.29	3.23
GALAT	28	0.3442	0.01				
TOTAL	44	12.219					

kk= 20.7%

Keterangan

tn = Berpengaruh tidak nyata
 ** = Berpengaruh sangat nyata

Tabel Lampiran 11a. Rata-rata laju tumbuh relatif (g hari⁻¹) dengan pemberian konsentrasi mikrobat dan dosis *Trichoderma* sp periode 1 sampai 2 BSP

PERLAKUAN	KELOMPOK			Total	Rata-rata
	I	II	III		
f0k0	0.004	0.004	0.005	0.013	0.004
f0k1	0.002	0.004	0.005	0.012	0.004
f0k2	0.004	0.004	0.005	0.013	0.004
f1k0	0.006	0.005	0.005	0.016	0.005
f1k1	0.003	0.005	0.006	0.014	0.005
f1k2	0.004	0.005	0.006	0.014	0.005
f2k0	0.007	0.005	0.006	0.019	0.006
f2k1	0.007	0.008	0.008	0.023	0.008
f2k2	0.008	0.006	0.007	0.021	0.007
f3k0	0.006	0.008	0.009	0.023	0.008
f3k1	0.013	0.006	0.012	0.031	0.010
f3k2	0.008	0.012	0.009	0.028	0.009
f4k0	0.008	0.010	0.009	0.027	0.009
f4k1	0.010	0.011	0.011	0.033	0.011
f4k2	0.011	0.013	0.010	0.034	0.011
Total	0.100	0.106	0.116	0.322	

Tabel Lampiran 11b. Data Hasil Transformasi (\sqrt{x}) Rata-rata laju tumbuh relatif (g hari⁻¹) dengan pemberian konsentrasi mikrobat dan dosis *Trichoderma* sp periode 1 sampai 2 BSP

PERLAKUAN	KELOMPOK			Total	Rata-rata
	I	II	III		
f0k0	0.061	0.064	0.071	0.196	0.065
f0k1	0.047	0.065	0.074	0.185	0.062
f0k2	0.066	0.063	0.072	0.201	0.067
f1k0	0.075	0.070	0.071	0.216	0.072
f1k1	0.056	0.068	0.080	0.203	0.068
f1k2	0.060	0.070	0.077	0.207	0.069
f2k0	0.085	0.074	0.080	0.238	0.079
f2k1	0.082	0.089	0.092	0.263	0.088
f2k2	0.089	0.075	0.086	0.250	0.083
f3k0	0.075	0.090	0.094	0.259	0.086
f3k1	0.115	0.076	0.111	0.302	0.101
f3k2	0.087	0.109	0.093	0.289	0.096
f4k0	0.089	0.102	0.094	0.285	0.095
f4k1	0.100	0.106	0.107	0.313	0.104
f4k2	0.106	0.114	0.100	0.320	0.107
Total	1.194	1.234	1.302	3.729	

Tabel Lampiran 11c. Sidik Ragam Data Hasil Transformasi (\sqrt{x}) Rata-rata laju tumbuh relatif (g hari⁻¹) dengan pemberian konsentrasi mikrobat dan dosis *Trichoderma* sp periode 1 sampai 2 BSP

SK	DB	JK	KT	F-HITUNG	ket	F.TABEL	
						0.05	0.01
KELOMPOK	2	0.0004	0.00	2.40	tn	3.34	5.45
PERLAKUAN	14	0.0098	0.00	8.39	**	2.06	2.79
f	4	0.0091	0.00	27.16	**	2.71	4.07
k	2	0.0002	0.00	1.42	tn	3.34	5.45
f x k	8	0.0005	0.00	0.74	tn	2.29	3.23
GALAT	28	0.0023	0.00				
TOTAL	44	0.013					

kk= 12.6%

Keterangan

tn = Berpengaruh tidak nyata

** = Berpengaruh sangat nyata

Tabel Lampiran 12a. Rata-rata laju tumbuh relatif (g hari⁻¹) dengan pemberian konsentrasi mikrobat dan dosis *Trichoderma* sp periode 2 sampai 3 BSP

PERLAKUAN	KELOMPOK			Total	Rata-rata
	I	II	III		
f0k0	0.012	0.008	0.007	0.027	0.009
f0k1	0.010	0.007	0.010	0.028	0.009
f0k2	0.012	0.010	0.009	0.030	0.010
f1k0	0.010	0.009	0.014	0.032	0.011
f1k1	0.013	0.010	0.012	0.035	0.012
f1k2	0.011	0.014	0.012	0.037	0.012
f2k0	0.012	0.017	0.011	0.040	0.013
f2k1	0.018	0.011	0.012	0.041	0.014
f2k2	0.009	0.015	0.014	0.039	0.013
f3k0	0.013	0.015	0.011	0.039	0.013
f3k1	0.016	0.019	0.010	0.044	0.015
f3k2	0.015	0.016	0.010	0.041	0.014
f4k0	0.017	0.014	0.015	0.045	0.015
f4k1	0.014	0.013	0.016	0.043	0.014
f4k2	0.016	0.014	0.013	0.043	0.014
Total	0.199	0.193	0.173	0.564	

Tabel Lampiran 12b. Data Hasil Transformasi (\sqrt{x}) Rata-rata laju tumbuh relatif ($g \text{ hari}^{-1}$) dengan pemberian konsentrasi mikrobat dan dosis *Trichoderma* sp periode 2 sampai 3 BSP

PERLAKUAN	KELOMPOK			Total	Rata-rata
	I	II	III		
f0k0	0.107	0.091	0.084	0.282	0.094
f0k1	0.102	0.086	0.101	0.288	0.096
f0k2	0.108	0.099	0.094	0.301	0.100
f1k0	0.100	0.094	0.116	0.311	0.104
f1k1	0.115	0.102	0.108	0.325	0.108
f1k2	0.103	0.118	0.109	0.331	0.110
f2k0	0.109	0.130	0.104	0.343	0.114
f2k1	0.135	0.105	0.107	0.347	0.116
f2k2	0.097	0.124	0.118	0.339	0.113
f3k0	0.116	0.123	0.105	0.343	0.114
f3k1	0.126	0.136	0.099	0.361	0.120
f3k2	0.124	0.127	0.099	0.351	0.117
f4k0	0.130	0.116	0.121	0.367	0.122
f4k1	0.118	0.115	0.125	0.358	0.119
f4k2	0.126	0.120	0.114	0.360	0.120
Total	1.719	1.685	1.603	5.006	

Tabel Lampiran 12c. Sidik Ragam Data Hasil Transformasi (\sqrt{x}) Rata-rata laju tumbuh relatif ($g \text{ hari}^{-1}$) dengan pemberian konsentrasi mikrobat dan dosis *Trichoderma* sp periode 2 sampai 3 BSP

SK	DB	JK	KT	F-HITUNG	ket.	F.TABEL	
						0.05	0.01
KELOMPOK	2	0.0005	0.00	1.91	tn	3.34	5.45
PERLAKUAN	14	0.0034	0.00	1.96	tn	2.06	2.79
f	4	0.0032	0.00	6.44	**	2.71	4.07
k	2	0.0000	0.00	0.20	tn	3.34	5.45
f x k	8	0.0002	0.00	0.16	tn	2.29	3.23
GALAT	28	0.0035	0.00				
TOTAL	44	0.007					

kk= 10.5%

Keterangan

tn = Berpengaruh tidak nyata

** = Berpengaruh sangat nyata

Tabel Lampiran 13a. Rata-rata laju tumbuh relatif (g hari⁻¹) dengan pemberian konsentrasi mikrobat dan dosis *Trichoderma* sp periode 3 sampai 4 BSP

PERLAKUAN	KELOMPOK			Total	Rata-rata
	I	II	III		
f0k0	0.009	0.008	0.011	0.028	0.009
f0k1	0.012	0.015	0.012	0.040	0.013
f0k2	0.016	0.014	0.019	0.049	0.016
f1k0	0.020	0.019	0.020	0.059	0.020
f1k1	0.019	0.021	0.022	0.063	0.021
f1k2	0.020	0.019	0.020	0.059	0.020
f2k0	0.021	0.021	0.022	0.064	0.021
f2k1	0.023	0.025	0.022	0.070	0.023
f2k2	0.022	0.021	0.022	0.065	0.022
f3k0	0.025	0.021	0.022	0.068	0.023
f3k1	0.025	0.024	0.020	0.069	0.023
f3k2	0.027	0.021	0.021	0.069	0.023
f4k0	0.022	0.024	0.023	0.069	0.023
f4k1	0.026	0.022	0.026	0.074	0.025
f4k2	0.029	0.025	0.023	0.078	0.026
Total	0.318	0.301	0.304	0.923	

Tabel Lampiran 13b. Sidik Ragam Data Hasil Rata-rata laju tumbuh relatif (g hari⁻¹) dengan pemberian konsentrasi mikrobat dan dosis *Trichoderma* sp periode 3 sampai 4 BSP

SK	DB	JK	KT	F-HITUNG	ket.	F.TABEL	
						0.05	0.01
KELOMPOK	2	0.0000	0.00	1.60	tn	3.34	5.45
PERLAKUAN	14	0.0008	0.00	16.99	**	2.06	2.79
f	4	0.0007	0.00	52.35	**	2.71	4.07
k	2	0.0000	0.00	5.78	**	3.34	5.45
f x k	8	0.0001	0.00	2.12	tn	2.29	3.23
GALAT	28	0.0001	0.00				
TOTAL	44	0.001					
kk=	10.1%						

Keterangan

- tn = Berpengaruh tidak nyata
 ** = Berpengaruh sangat nyata

Tabel Lampiran 14a. Rata-rata kerapatan stomata daun (mm^2) dengan pemberian konsentrasi mikrobat dan dosis *Trichoderma* sp

PERLAKUAN	KELOMPOK			Total	Rata-rata
	I	II	III		
f0k0	58.10	62.81	65.96	186.87	62.29
f0k1	80.09	84.80	86.37	251.26	83.75
f0k2	86.37	87.94	95.79	270.10	90.03
f1k0	97.36	103.64	89.51	290.52	96.84
f1k1	102.07	102.07	113.07	317.22	105.74
f1k2	94.22	98.93	108.36	301.51	100.50
f2k0	109.93	108.36	108.36	326.64	108.88
f2k1	108.36	114.64	109.93	332.92	110.97
f2k2	103.64	108.36	117.78	329.78	109.93
f3k0	102.07	119.35	114.64	336.06	112.02
f3k1	114.64	117.78	111.50	343.91	114.64
f3k2	114.64	108.36	117.78	340.77	113.59
f4k0	103.64	157.04	119.35	380.03	126.68
f4k1	146.04	147.61	147.61	441.27	147.09
f4k2	133.48	142.90	135.05	411.44	137.15
Total	1554.7	1664.6	1641.0	4860.3	

Tabel Lampiran 14b. Sidik Ragam Data Hasil Rata-rata kerapatan stomata daun (mm^2) dengan pemberian konsentrasi mikrobat dan dosis *Trichoderma* sp

SK	DB	JK	KT	F-HITUNG	ket.	F.TABEL	
						0.05	0.01
KELOMPOK	2	446.6321	223.32	3.38	*	3.34	5.45
PERLAKUAN	14	18051.0596	1289.36	19.50	**	2.06	2.79
f	4	16019.0207	4004.76	60.56	**	2.71	4.07
k	2	1035.8576	517.93	7.83	**	3.34	5.45
f x k	8	996.1813	124.52	1.88	tn	2.29	3.23
GALAT	28	1851.7420	66.13				
TOTAL	44	20349.434					

kk= 8.4%

Keterangan

tn = Berpengaruh tidak nyata

* = Berpengaruh nyata

** = Berpengaruh sangat nyata

Tabel Lampiran 15a. Rata-rata luas bukaan stomata (mm²) dengan pemberian konsentrasi mikrobat dan dosis *Trichoderma* sp

PERLAKUAN	KELOMPOK			total	Rata-rata
	I	II	III		
f0k0	0.0002	0.0001	0.0001	0.0003	0.0001
f0k1	0.0002	0.0002	0.0001	0.0005	0.0002
f0k2	0.0002	0.0002	0.0001	0.0005	0.0002
f1k0	0.0001	0.0002	0.0002	0.0005	0.0002
f1k1	0.0001	0.0003	0.0001	0.0005	0.0002
f1k2	0.0002	0.0003	0.0002	0.0007	0.0002
f2k0	0.0003	0.0001	0.0002	0.0006	0.0002
f2k1	0.0002	0.0003	0.0003	0.0008	0.0003
f2k2	0.0003	0.0002	0.0002	0.0007	0.0002
f3k0	0.0002	0.0002	0.0003	0.0007	0.0002
f3k1	0.0004	0.0002	0.0002	0.0008	0.0003
f3k2	0.0002	0.0002	0.0001	0.0006	0.0002
f4k0	0.0002	0.0001	0.0002	0.0006	0.0002
f4k1	0.0004	0.0003	0.0002	0.0009	0.0003
f4k2	0.0004	0.0002	0.0003	0.0009	0.0003
total	0.0034	0.0031	0.0030	0.0095	

Tabel Lampiran 15b. Data Hasil Transformasi (\sqrt{x}) Rata-rata luas bukaan stomata (mm^2) dengan pemberian konsentrasi mikrobat dan dosis *Trichoderma* sp

PERLAKUAN	KELOMPOK			total	Rata-rata
	I	II	III		
f0k0	0.013	0.009	0.010	0.032	0.011
f0k1	0.013	0.015	0.011	0.039	0.013
f0k2	0.013	0.013	0.011	0.037	0.012
f1k0	0.011	0.012	0.014	0.038	0.013
f1k1	0.012	0.017	0.011	0.039	0.013
f1k2	0.014	0.018	0.014	0.046	0.015
f2k0	0.017	0.012	0.014	0.042	0.014
f2k1	0.013	0.017	0.017	0.047	0.016
f2k2	0.017	0.014	0.014	0.045	0.015
f3k0	0.012	0.013	0.018	0.044	0.015
f3k1	0.019	0.015	0.014	0.048	0.016
f3k2	0.015	0.014	0.011	0.041	0.014
f4k0	0.015	0.012	0.015	0.043	0.014
f4k1	0.019	0.018	0.015	0.053	0.018
f4k2	0.019	0.015	0.018	0.052	0.017
total	0.222	0.213	0.208	0.644	

Tabel Lampiran 15c. Sidik Ragam Data Hasil Transformasi (\sqrt{x}) Rata-rata luas bukaan stomata (mm^2) dengan pemberian konsentrasi mikrobat dan dosis *Trichoderma* sp

SK	DB	JK	KT	F-HITUNG	ket.	F.TABEL	
						0.05	0.01
KELOMPOK	2	0.000007	0.000003	0.65	tn	3.34	5.45
PERLAKUAN	14	0.000150	0.000011	2.02	tn	2.06	2.79
f	4	0.000097	0.000024	4.55	**	2.71	4.07
k	2	0.000029	0.000014	2.69	tn	3.34	5.45
f x k	8	0.000025	0.000003	0.58	tn	2.29	3.23
GALAT	28	0.000149	0.000005				
TOTAL	44	0.000307					

kk= 17.1%

Keterangan

tn = Berpengaruh tidak nyata

** = Berpengaruh sangat nyata

Tabel Lampiran 16a. Rata-rata klorofil a ($\mu\text{mol.m}^{-2}$) dengan pemberian konsentrasi mikrobat dan dosis *Trichoderma* sp

PERLAKUAN	KELOMPOK			Total	Rata-rata
	I	II	III		
f0k0	257.69	266.52	281.36	805.57	268.52
f0k1	259.56	327.37	322.49	909.41	303.14
f0k2	279.28	285.67	302.07	867.02	289.01
f1k0	337.18	347.68	340.28	1025.14	341.71
f1k1	344.10	351.02	349.73	1044.85	348.28
f1k2	342.60	346.59	351.37	1040.56	346.85
f2k0	367.63	373.09	353.65	1094.37	364.79
f2k1	369.77	355.49	370.91	1096.17	365.39
f2k2	367.36	367.72	368.58	1103.66	367.89
f3k0	377.51	376.06	383.10	1136.67	378.89
f3k1	388.24	377.40	391.00	1156.65	385.55
f3k2	383.08	383.77	386.53	1153.38	384.46
f4k0	400.02	394.11	353.30	1147.43	382.48
f4k1	452.06	421.11	404.79	1277.96	425.99
f4k2	412.10	430.65	416.30	1259.06	419.69
Total	5338.16	5404.24	5375.48	16117.89	

Tabel Lampiran 16b. Sidik Ragam Data Hasil Rata-rata klorofil a ($\mu\text{mol.m}^{-2}$) dengan pemberian konsentrasi mikrobat dan dosis *Trichoderma* sp

SK	DB	JK	KT	F-HITUNG	ket	F.TABEL	
						0.05	0.01
KELOMPOK	2	146.3515	73.18	0.31	tn	3.34	5.45
PERLAKUAN	14	82138.5392	5867.04	25.18	**	2.06	2.79
f	4	76839.6070	19209.90	82.43	**	2.71	4.07
k	2	2797.0922	1398.55	6.00	**	3.34	5.45
f x k	8	2501.8400	312.73	1.34	tn	2.29	3.23
GALAT	28	6525.1418	233.04				
TOTAL	44	88810.032					

kk= 4.6%

Keterangan

tn = Berpengaruh tidak nyata

** = Berpengaruh sangat nyata

Tabel Lampiran 17a. Rata-rata klorofil b ($\mu\text{mol.m}^{-2}$) dengan pemberian konsentrasi mikrobat dan dosis *Trichoderma* sp

PERLAKUAN	KELOMPOK			total	Rata-rata
	I	II	III		
f0k0	116.49	115.40	105.66	337.55	112.52
f0k1	104.79	143.82	108.98	357.59	119.20
f0k2	128.00	118.78	140.61	387.39	129.13
f1k0	150.52	154.36	152.70	457.57	152.52
f1k1	159.57	163.91	158.05	481.53	160.51
f1k2	157.25	155.44	160.53	473.21	157.74
f2k0	160.79	162.51	162.26	485.56	161.85
f2k1	175.20	174.23	173.24	522.67	174.22
f2k2	176.14	173.46	173.50	523.10	174.37
f3k0	181.64	180.42	177.93	540.00	180.00
f3k1	190.97	186.45	181.56	558.98	186.33
f3k2	187.04	186.43	189.46	562.92	187.64
f4k0	213.44	193.46	196.28	603.17	201.06
f4k1	222.60	217.65	256.80	697.05	232.35
f4k2	206.30	232.60	201.77	640.66	213.55
total	2530.73	2558.91	2539.33	7628.97	

Tabel Lampiran 17b. Sidik Ragam Data Hasil Rata-rata klorofil b ($\mu\text{mol.m}^{-2}$) dengan pemberian konsentrasi mikrobat dan dosis *Trichoderma* sp

SK	DB	JK	KT	F-HITUNG	ket.	F.TABEL	
						0.05	0.01
KELOMPOK	2	27.8063	13.90	0.13	tn	3.34	5.45
PERLAKUAN	14	46885.6687	3348.98	31.23	**	2.06	2.79
f	4	44469.3045	11117.33	103.66	**	2.71	4.07
k	2	1450.3077	725.15	6.76	**	3.34	5.45
f x k	8	966.0565	120.76	1.13	tn	2.29	3.23
GALAT	28	3003.0077	107.25				
TOTAL	44	49916.483					

kk= 6.9%

Keterangan

tn = Berpengaruh tidak nyata

** = Berpengaruh sangat nyata

Tabel Lampiran 18a. Rata-rata total klorofil ($\mu\text{mol.m}^{-2}$) dengan pemberian konsentrasi mikrobat dan dosis *Trichoderma* sp

PERLAKUAN	KELOMPOK			total	Rata-rata
	I	II	III		
f0k0	402.1	401.1	400.5	1203.72	401.24
f0k1	413.5	419.4	419.8	1252.70	417.57
f0k2	433.9	434.2	471.5	1339.51	446.50
f1k0	496.2	494.4	496.7	1487.25	495.75
f1k1	507.7	507.2	498.9	1513.77	504.59
f1k2	515.2	508.1	510.7	1533.98	511.33
f2k0	511.2	511.4	514.0	1536.54	512.18
f2k1	535.9	532.2	537.6	1605.65	535.22
f2k2	534.0	532.7	532.6	1599.32	533.11
f3k0	541.0	545.6	547.8	1634.35	544.78
f3k1	564.5	565.5	551.6	1681.55	560.52
f3k2	561.8	557.5	556.4	1675.74	558.58
f4k0	590.3	568.8	573.6	1732.67	577.56
f4k1	601.3	596.1	665.7	1863.10	621.03
f4k2	608.5	582.9	601.9	1793.28	597.76
total	7817.0	7757.0	7879.2	23453.1	

Tabel Lampiran 18b. Sidik Ragam Data Hasil Rata-rata total klorofil ($\mu\text{mol.m}^{-2}$) dengan pemberian konsentrasi mikrobat dan dosis *Trichoderma* sp

SK	DB	JK	KT	F-HITUNG	ket.	F.TABEL	
						0.05	0.01
KELOMPOK	2	498.0332	249.02	1.61	tn	3.34	5.45
PERLAKUAN	14	163961.4101	11711.53	75.63	**	2.06	2.79
f	4	156188.1292	39047.03	252.15	**	2.71	4.07
k	2	5001.7370	2500.87	16.15	**	3.34	5.45
f x k	8	2771.5439	346.44	2.24	tn	2.29	3.23
GALAT	28	4336.0152	154.86				
TOTAL	44	168795.458					

kk= 2.6%

Keterangan

tn = Berpengaruh tidak nyata

** = Berpengaruh sangat nyata

Tabel Lampiran 19a. Rata-rata energi cahaya absorpsi (%) dengan pemberian konsentrasi mikrobat dan dosis *Trichoderma sp*

PERLAKUAN	KELOMPOK			Total	Rata-rata
	I	II	III		
f0k0	5.99	6.32	6.52	18.83	6.28
f0k1	6.94	6.83	6.85	20.62	6.87
f0k2	6.91	6.67	6.94	20.52	6.84
f1k0	6.24	7.05	6.97	20.26	6.75
f1k1	7.16	7.10	7.19	21.45	7.15
f1k2	6.86	7.14	6.88	20.88	6.96
f2k0	7.18	7.31	7.20	21.69	7.23
f2k1	7.28	7.39	7.33	22.00	7.33
f2k2	7.35	7.27	7.29	21.91	7.30
f3k0	7.33	7.50	7.43	22.26	7.42
f3k1	7.52	7.34	7.34	22.20	7.40
f3k2	7.42	7.38	7.48	22.28	7.43
f4k0	7.64	7.75	8.27	23.66	7.89
f4k1	8.70	9.01	8.86	26.57	8.86
f4k2	7.86	9.18	8.02	25.06	8.35
Total	108.38	111.24	110.57	330.19	

Tabel Lampiran 19b. Sidik Ragam Data Hasil Rata-rata energi cahaya absorpsi (%) dengan pemberian konsentrasi mikrobat dan dosis *Trichoderma sp*

SK	DB	JK	KT	F-HITUNG	ket.	F.TABEL	
						0.05	0.01
KELOMPOK	2	0.2983	0.15	2.43	tn	3.34	5.45
PERLAKUAN	14	17.3400	1.24	20.16	**	2.06	2.79
f	4	14.9993	3.75	61.04	**	2.71	4.07
k	2	1.2911	0.65	10.51	**	3.34	5.45
f x k	8	1.0497	0.13	2.14	tn	2.29	3.23
GALAT	28	1.7201	0.06				
TOTAL	44	19.358					

kk= 3.6%

Keterangan

tn = Berpengaruh tidak nyata

** = Berpengaruh sangat nyata

Tabel Lampiran 20a. Rata-rata energi cahaya refleksi (%) dengan pemberian konsentrasi mikrobat dan dosis *Trichoderma sp*

PERLAKUAN	KELOMPOK			total	Rata-rata
	I	II	III		
f0k0	10.15	9.64	10.39	30.18	10.06
f0k1	10.18	10.13	11.29	31.60	10.53
f0k2	10.85	11.16	10.90	32.91	10.97
f1k0	12.05	11.98	11.41	35.44	11.81
f1k1	12.72	12.17	12.94	37.83	12.61
f1k2	12.37	12.44	12.64	37.45	12.48
f2k0	12.87	12.94	12.75	38.56	12.85
f2k1	13.69	13.48	13.70	40.87	13.62
f2k2	13.18	13.20	13.07	39.45	13.15
f3k0	13.37	12.77	13.70	39.84	13.28
f3k1	14.00	13.83	14.12	41.95	13.98
f3k2	13.55	13.20	13.70	40.45	13.48
f4k0	14.17	14.03	14.42	42.62	14.21
f4k1	14.43	15.44	14.56	44.43	14.81
f4k2	14.39	14.22	14.67	43.28	14.43
total	191.97	190.63	194.26	576.86	

Tabel Lampiran 20b. Sidik Ragam Data Hasil Rata-rata energi cahaya refleksi (%) dengan pemberian konsentrasi mikrobat dan dosis *Trichoderma sp*

SK	DB	JK	KT	F-HITUNG	ket.	F.TABEL	
						0.05	0.01
KELOMPOK	2	0.4493	0.22	2.23	tn	3.34	5.45
PERLAKUAN	14	85.9932	6.14	60.92	**	2.06	2.79
f	4	81.4004	20.35	201.85	**	2.71	4.07
k	2	3.5171	1.76	17.44	**	3.34	5.45
f x k	8	1.0756	0.13	1.33	tn	2.29	3.23
GALAT	28	2.8229	0.10				
TOTAL	44	89.265					

kk= 2.6%

Keterangan

tn = Berpengaruh tidak nyata

** = Berpengaruh sangat nyata

Tabel Lampiran 21a. Rata-rata energi cahaya transmisi (%) dengan pemberian konsentrasi mikrobat dan dosis *Trichoderma* sp

PERLAKUAN	KELOMPOK			total	Rata-rata
	I	II	III		
f0k0	9.81	10.04	10.66	30.51	10.17
f0k1	10.13	11.04	11.25	32.42	10.81
f0k2	11.2	10.75	10.63	32.58	10.86
f1k0	11.66	11.2	11.48	34.34	11.45
f1k1	11.45	12.46	11.37	35.28	11.76
f1k2	11.5	11.78	11.57	34.85	11.62
f2k0	13.01	12.67	12.75	38.43	12.81
f2k1	13.01	13.43	13.27	39.71	13.24
f2k2	13.18	13.36	13.76	40.30	13.43
f3k0	13.73	13.78	13.43	40.94	13.65
f3k1	13.93	13.81	13.96	41.70	13.90
f3k2	13.62	14.08	13.89	41.59	13.86
f4k0	14.29	14.51	14.21	43.01	14.34
f4k1	14.89	15.94	14.89	45.72	15.24
f4k2	14.44	14.42	15.26	44.12	14.71
total	189.9	193.3	192.4	575.5	

Tabel Lampiran 21b. Data Hasil Transformasi (\sqrt{x}) Rata-rata energi cahaya transmisi (%) dengan pemberian konsentrasi mikrobat dan dosis *Trichoderma* sp

PERLAKUAN	KELOMPOK			Total	Rata-rata
	I	II	III		
f0k0	3.13	3.17	3.26	9.57	3.19
f0k1	3.18	3.32	3.35	9.86	3.29
f0k2	3.35	3.28	3.26	9.89	3.30
f1k0	3.41	3.35	3.39	10.15	3.38
f1k1	3.38	3.53	3.37	10.29	3.43
f1k2	3.39	3.43	3.40	10.22	3.41
f2k0	3.61	3.56	3.57	10.74	3.58
f2k1	3.61	3.66	3.64	10.91	3.64
f2k2	3.63	3.66	3.71	11.00	3.67
f3k0	3.71	3.71	3.66	11.08	3.69
f3k1	3.73	3.72	3.74	11.18	3.73
f3k2	3.69	3.75	3.73	11.17	3.72
f4k0	3.78	3.81	3.77	11.36	3.79
f4k1	3.86	3.99	3.86	11.71	3.90
f4k2	3.80	3.80	3.91	11.50	3.83
Total	53.26	53.74	53.63	160.63	

Tabel Lampiran 21c. Sidik Ragam Data Hasil Rata-rata energi cahaya transmisi (%) dengan pemberian konsentrasi mikrobat dan dosis *Trichoderma* sp

SK	DB	JK	KT	F-HITUNG	ket.	F.TABEL	
						0.05	0.01
KELOMPOK	2	0.0082	0.00	1.63	tn	3.34	5.45
PERLAKUAN	14	2.0641	0.15	58.25	**	2.06	2.79
f	4	2.0056	0.50	198.09	**	2.71	4.07
k	2	0.0431	0.02	8.52	**	3.34	5.45
f x k	8	0.0154	0.00	0.76	tn	2.29	3.23
GALAT	28	0.0709	0.00				
TOTAL	44	2.143					

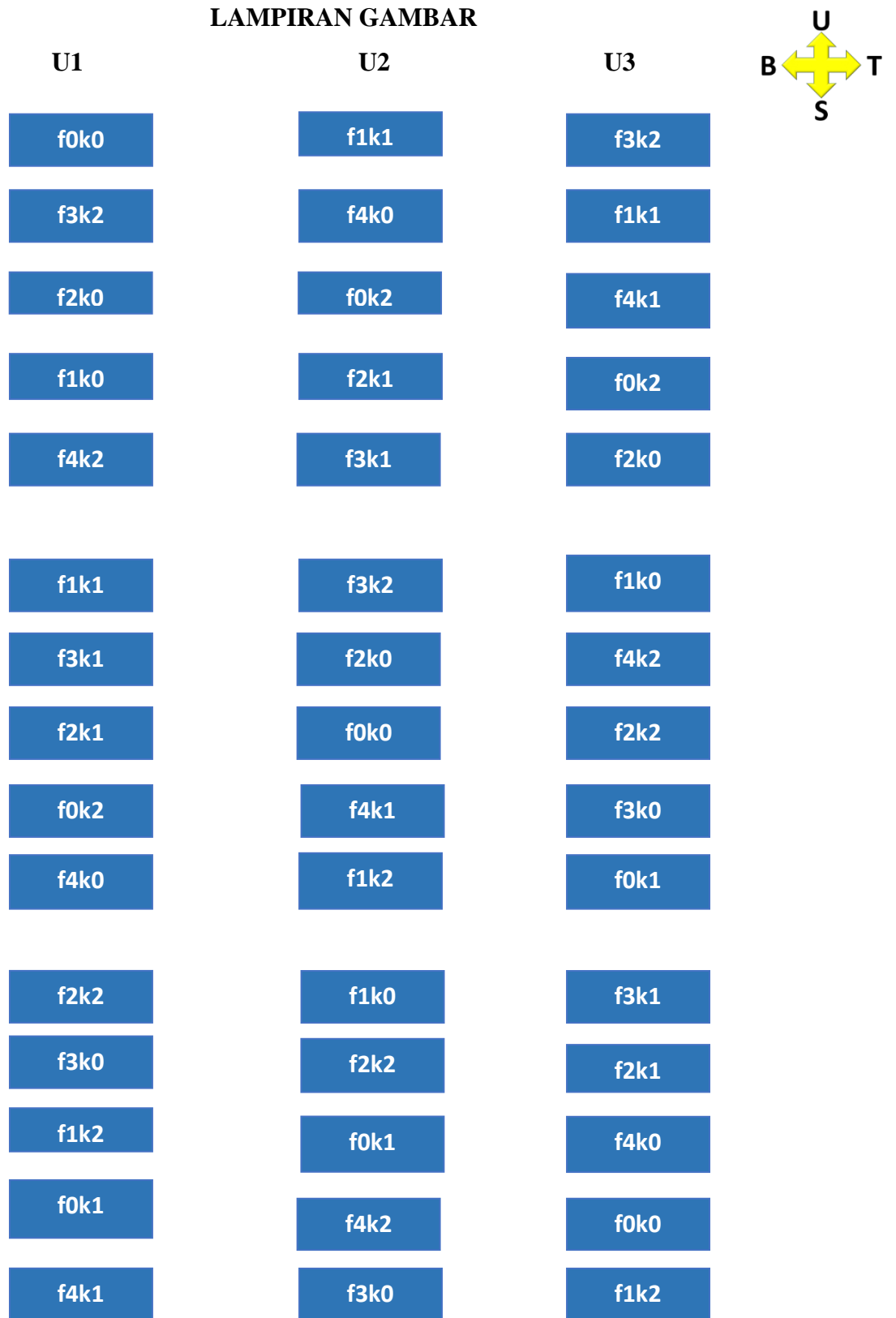
kk= 1.5%

Keterangan

tn = Berpengaruh tidak nyata

** = Berpengaruh sangat nyata

LAMPIRAN GAMBAR



Gambar Lampiran 1. Denah Percobaan di Lapangan



Gambar Lampiran 2. a. Pengaplikasian Mikrobat b. Pengaplikasian *Trichoderma* sp



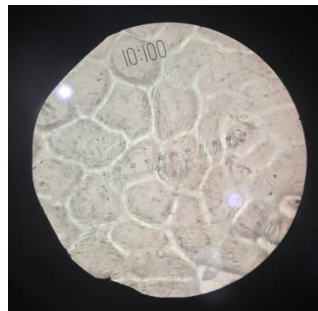
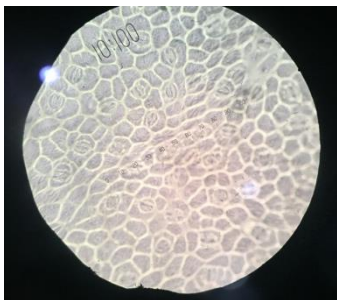
Gambar Lampiran 3. a. Pengamatan Berat Tanaman b. Pengamatan Luas Daun



Gambar lampiran 4. a. Pengambilan sampel stomata daun b. Pengamatan klorofil daun c. Pengamatan jumlah energi cahaya



Gambar 5. Plot Pembibitan Kopi Robusta di Lapangan



Gambar 6. Pengamatan Stomata dengan Mikroskop