

## DAFTAR PUSTAKA

- A. Kint. (1934). De luchtfoto en de topografische terreingesteldheid in de mangrove. *De Tropische Natuur*, 23 (10), 173-189.
- Amran, S. (2014). *Potensi Biologis dan Pengelolaan Ekosistem Mangrove di Wilayah Pesisir*. Bogor: IPB Press.
- Angel, S., Sheppard, S., & Civco, D. (2005). *The Dynamics of Global Urban Expansion*. Washington D.C: The World Bank Transportation and Urban Development Department .
- Ardiansyah, T. (2017). *Proyeksi Perubahan Penutupan Lahan Daerah Aliran Sungai Bonehau Tahun 2031*. Makassar: Universitas Hasanuddin.
- Asriningrum, W., & Parwati, E. (2017). *Mangrove Citra Penginderaan Jauh dan Identifikasinya*. Bogor: IPB Press.
- As-syakur, A. (2009a). *Evaluasi Zona Agroklimat dari Klasifikasi Schmidt-Ferguson Menggunakan Aplikasi Sistem Informasi Geografis*. Jurnal Pijar MIPA, 17-22.
- Bappeda Sulbar. (2019). *Perubahan Rencana Strategis (Renstra) Tahun 2017-2022*. Provinsi Sulawesi Barat: Dinas Lingkungan Hidup Provinsi Sulawesi Barat.
- Bengen. (2002). *Ekosistem dan Sumberdaya Alam Pesisir dan Laut serta Prinsip dan Laut serta Prinsip Pengelolaannya*. Bogor: Institut Pertanian Bogor.
- Bisjoe, A. H. (2012). *Kawasan Wallace dan Implikasinya Bagi Penelitian Integratif Lingkungan Hidup dan Kehutanan*. Buletin Eboni, 141-148.
- CCRS, (. (2014). *Fundamental of Remote Sensing*. Canada: Canada Centre for Remote Sensing.
- Chapman, V. (1977). *Wet Coastal Ecosystems*. New York: Elsevier Scientific Publishing Company.
- Departemen Kehutanan. (2005). *Pedoman Inventarisasi dan Identifikasi Lahan Kritis Mangrove*. Jakarta: Direktorat Jenderal Rehabilitasi Lahan dan Perhutanan Sosial.
- Ding Hou. (1958). *Rhizophoraceae*. Flora Melasiana I, 429-493.
- Direktorat Bina Program Kehutanan. (1980). *Risalah Hutan Indonesia*. Jakarta: Direktorat Jenderal Kehutanan.
- Erfteimeijer, P., & G. Allen dan Zuwendra. (1989). *Preliminary Resource Inventory of Bintuni Bay and Recommendations for Conservation and Management*. Bogor, Indonesia: PHPA/AWB.

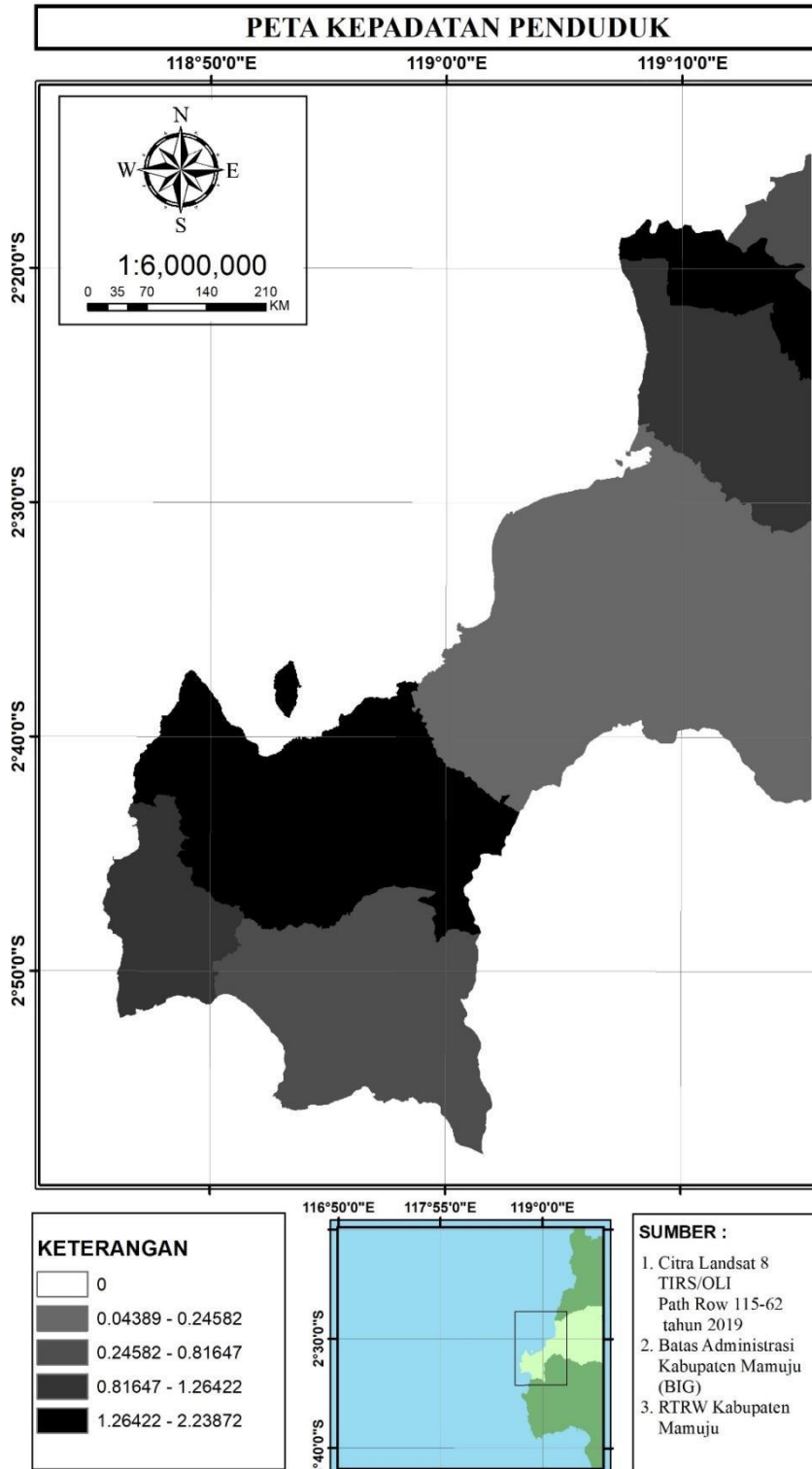
- Ernan, dkk. (2009). *Perencanaan dan Pengembangan Wilayah*. Jakarta: Crestpent Press dan YOI.
- FAO. (2007). *The World's Mangroves 1980-2005*. Rome: Food and Agriculture Organization of the United Nations.
- Giesen, W. (1991). *Bakung Island, Riau (Pulau Bakung, Pulau Basu)*. Bogor: Laporan Proyek PHPA/AWB Sumatera Wetland No. 11.
- Giesen, W. (1991). *Hutan Bakau Pantai Timur Nature Reserve, Jambi, Sumatra*. Bogor: Laporan proyek PHPA/AWB Sumatra Wetland No. 17.
- Giesen, W. (1993). *Indonesia's Mangroves: An Update on Remaining Area and Main Management Issues*. Coastal Zone Management of Small Island Ecosystems, (p. 10 hal). Ambon.
- Giri, C., E, O., L. L, T., Z, Z., A, S., T, L., . . . N, D. (2011). *Status and Distribution of Mangrove Forests of the World Using Earth Observation Satellite Data*. Global Ecology and Biogeography, 154-159.
- Groombridge, B. (1992). *Global Biodiversity*. Status of The Earth's Living Resources. Chapman & Hall.
- Hadi, B. S. (2019). *Penginderaan Jauh Pengantar ke Arah Pembelajaran Berpikir Spasial*. Yogyakarta: UNY Press.
- Kantor Kementerian Lingkungan Hidup. (1993). *Pengelolaan Ekosistem Hutan Mangrove*. Prosiding Lokakarya Pemantapan Strategi Pengelolaan Lingkungan Wilayah Pesisir dan Lautan dalam Pembangunan Jangka Panjang Tahap Kedua (p. 47 hal). Kapal Kerinci.
- Kiefer, & Lillesand. (1990). *Penginderaan Jauh dan Interpretasi Citra (Diterjemahkan oleh Dulbahri, Prapto Suharsono dan Suharyadi)*. Yogyakarta: Gadjah Mada University Press.
- Komiyama, A., H. Moriya, S. Prairoatmodjo, T. Tomi, & K. Ogiono. (1988). *Forests an Ecosystem, Its Structure and Function; #1: Floristic Composition and Stand Structure*. Dalam Biological System of Mangroves. Laporan Ekspedisi Mangrove Indonesia Timur tahun 1986 (pp. 85-96). Japan: Ehime University.
- Kusmana, C. (2005). *Rencana Rehabilitasi Hutan Mangrove dan Hutan Pantai Pasca Tsunami di NAD dan Nias*. Makalah dalam Lokakarya Hutan Mangrove Pasca Tsunami. Medan.
- Kusmana, C., Wilarso, I., Hilman, P., Pamoengkas, C., Wibowo, T., Tiryana, A., . . . Hamzah. (2003). *Teknik Rehabilitasi Mangrove*. Bogor: Institut Pertanian Bogor.

- Marini, Y., Manopo, A., & Anggraini N. (2015). *Teknik Penentuan Komposit Warna RGB untuk Identifikasi Mangrove di Pulau Subi Kecil Menggunakan Data Landsat 8*. Bogor: IPB Press.
- Maryanto, I., Roemantyo, & Noerdjito, M. (2012). *Profil Keanekaragaman Hayati Provinsi Sulawesi Barat*. Sulawesi Barat: Kementerian Lingkungan Hidup, Badan Lingkungan Hidup Provinsi Sulawesi Barat, Lembaga Ilmu Pengetahuan Indonesia.
- Maryanto, I., Roemaryanto, & Noerdjito, M. (2012). *Profil Keanekaragaman Hayati Provinsi Sulawesi Barat*. Mamuju: Kementerian Lingkungan Hidup Badan Lingkungan Hidup Sulawesi Barat.
- Myers, S. S., & Patz, J. A. (2009). *Emerging Threats to Human Health From Global Environmental Change*. *Annual Review of Environment and Resources*, 34:223-252.
- Nontji, A. (1987). *Laut Nusantara (Marine Nusantara)*. Jakarta, Indonesia: Djambatan.
- Noor, Y. R., Kazali, M., & Suryadiputra, I. (1999). *Panduan Pengenalan Mangrove di Indonesia*. Wetland International Indonesia Programme.
- Nybakken, J. W. (1992). *Biologi Laut Suatu Pendekatan Biologis*. Jakarta: PT. Gramedia.
- Rasepta, K. (2016). *Klasifikasi Status Gizi Balita Menggunakan Metode Modified Nearest Neighbor*. Riau: Universitas Islam Negeri Sultan Syarif.
- Romimohtarto, K., & Juwana, S. (1992). *Biologi Laut: Ilmu Pengetahuan Tentang Biologi Laut*. Jakarta: PT. Gramedia.
- Rusila Noor, Y., M. Khazali, & I. N. N. Suryadiputra. (1999). *Panduan Pengenalan Mangrove di Indonesia*. Bogor: PHKA/WI-IP.
- Saenger, P., E.J. Hegerl, & J.D.S Davie. (1983). *Global Status of Mangrove Ecosystems by the Working Group on Mangrove Ecosystems of the IUCN Commission on Ecology in Cooperation with the United Nations Environment Programme and the World Wild Life Fund*. International Union for Conservation of Nature and Natural Resources.
- Samingan, M. (1980). *Notes on The Vegetation of The Tidal Areas of South Sumatra, Indonesia, with Special Reference to Karang Agung*. *International Social* (pp. 1107-1112). Kuala Lumpur: Tropical Ecology.
- Scott, L., & Warmerdam, N. (2008). *Spatial Statistics for Public Health and Safety*. ESRI.
- Spalding, M., F. Blasco, & C. D. Field. (1996). *World Mangrove Atlas*. International Society for Mangrove. Okinawa, Japan.

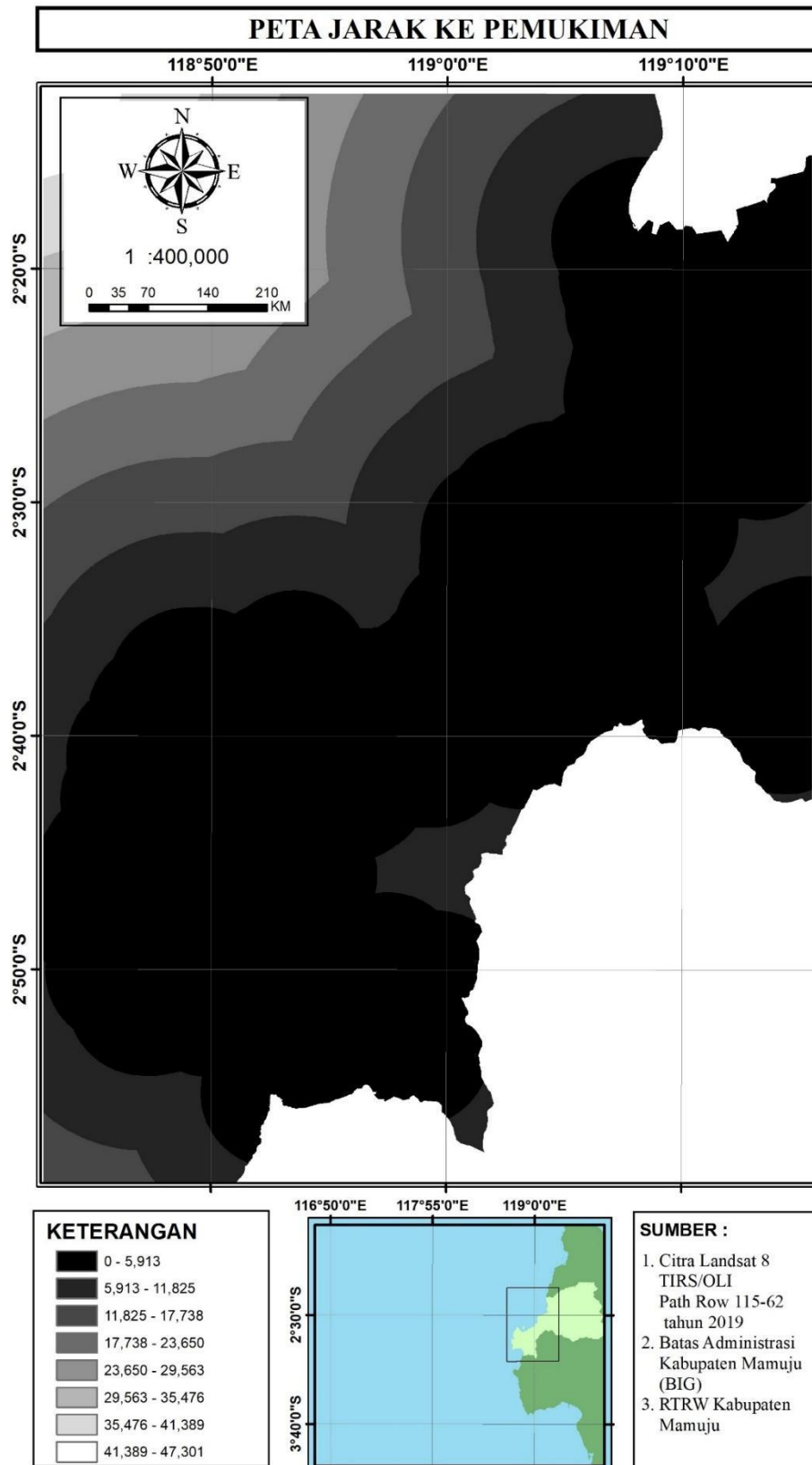
- Sudiana, D., & Diasmara, E. (2008). *Analisis Indeks Vegetasi menggunakan Data Satelit NOAA/AVHRR dan TERRA/AQUA-MODIS*. Depok: Universitas Indonesia.
- Supriharyono. (2002). *Pelestarian dan Pengelolaan Sumber Daya Alam di Wilayah Pesisir*. Jakarta: PT. Gramedia.
- Trisasongko, B., D. R. Panuju, L. S. Iman, V. Anjani, Harimurti, A. F. Ramly, & H. Subroto. (2009). *Analisis Dinamika Konversi Lahan di Sekitar Jalur Tol Cikampek*. Jakarta: Publikasi Teknis DATIN. Kementerian Negara Lingkungan Hidup.
- Tuni, M. (2013). *Perencanaan Penggunaan Lahan Pascatambang Nikel Untuk Mendukung Pengembangan Wilayah di Kabupaten Halmahera Timur*. Bogor: Institut Pertanian Bogor.
- Tuwo, A. (2011). *Pengolahan Ekowisata Pesisir dan Laut*. Surabaya: Brilian International.
- USGS (United States Geological Survey). (2013). *Landsat Mission Timeline*.
- van Steenis, C. (1958). Ecology of Mangroves. Introduction to Account of the Rhizophoraceae by Ding Hou. *Flora Malesiana*, 5:431-441.
- Weier, J., & Herring, D. (2000). *Measuring Vegetation (NDVI & EVI)*. Washington DC: NASA Earth Observatory.
- Whitmore, T. (1984). *Tropical Rain Forest of the Far East*. Oxford: Clarendon Press.

# LAMPIRAN

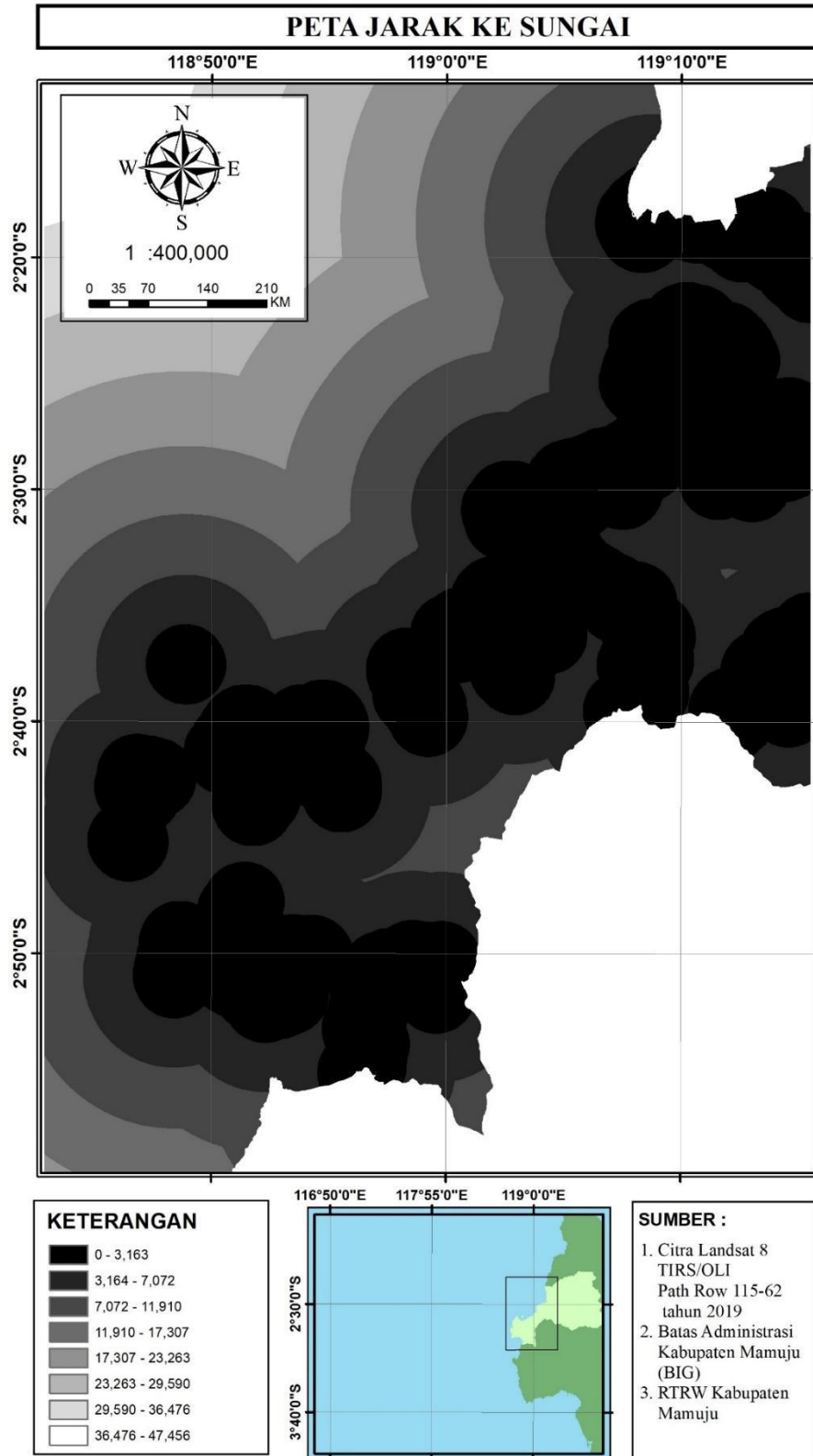
Lampiran 1. Peta Faktor Pendorong Kepadatan Penduduk



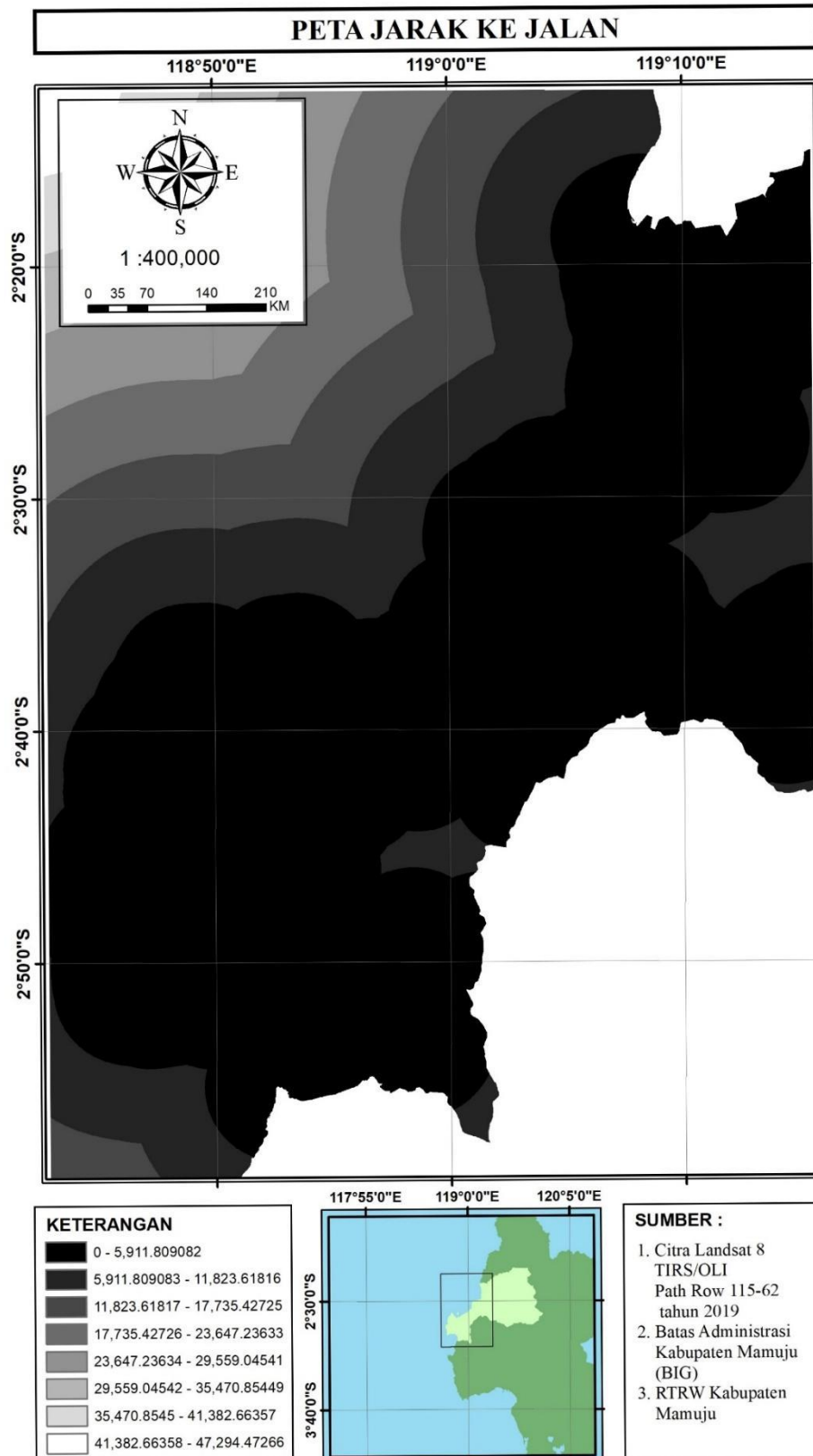
Lampiran 2. Peta Faktor Pendorong Jarak Ke Pemukiman



Lampiran 3. Peta Faktor Pendorong Jarak Ke Sungai

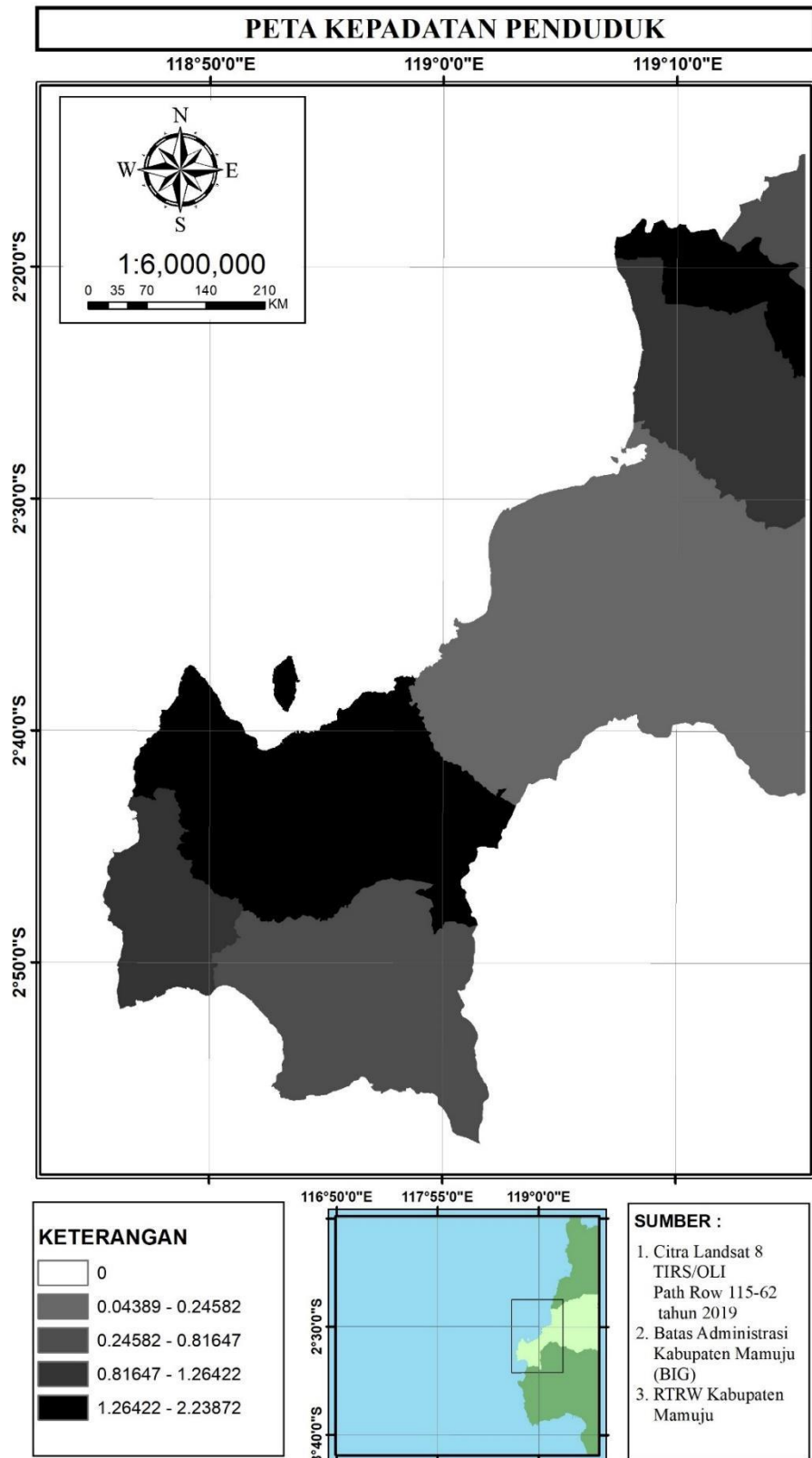


Lampiran 4. Peta Faktor Pendorong Jarak Ke Jalan

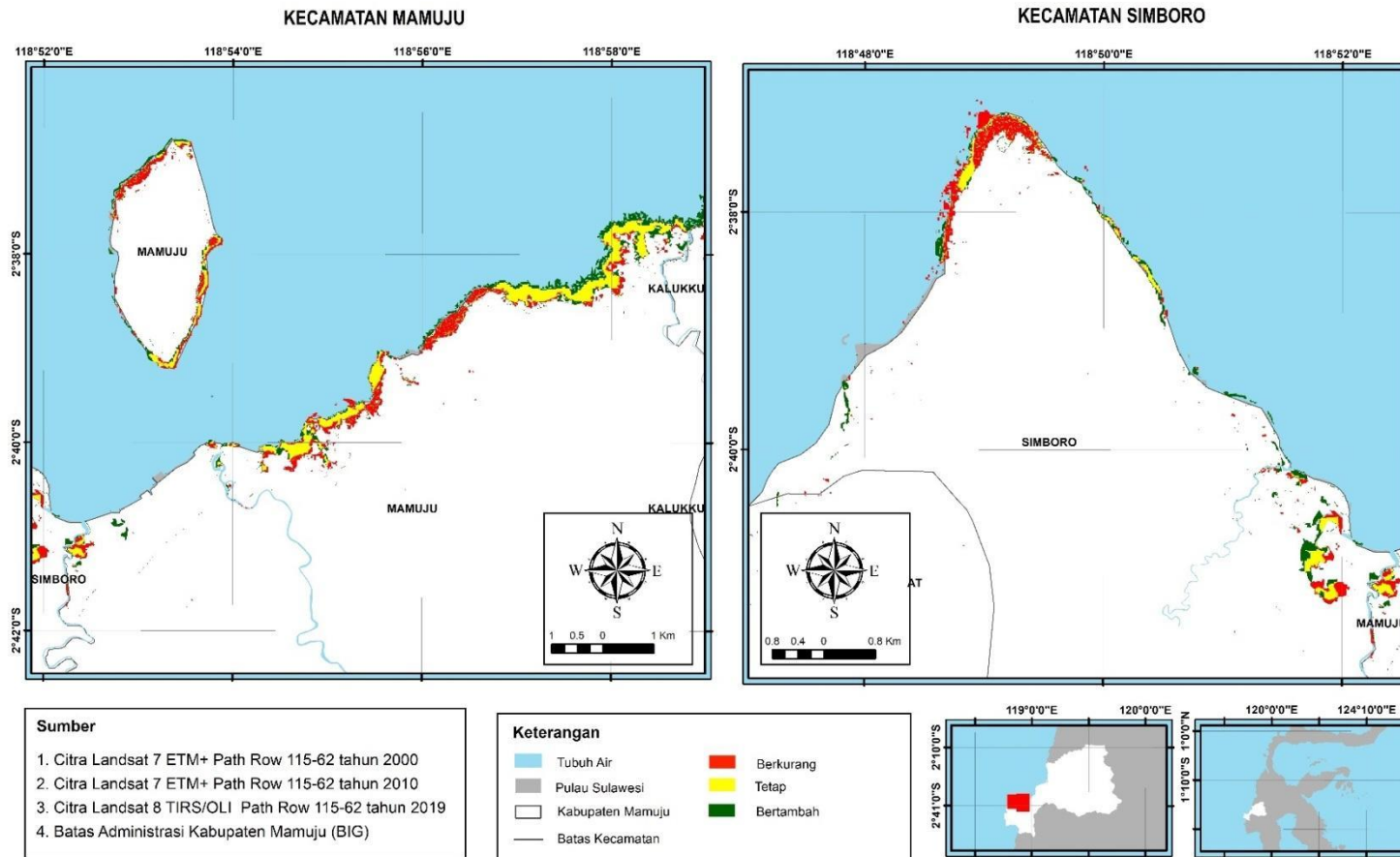




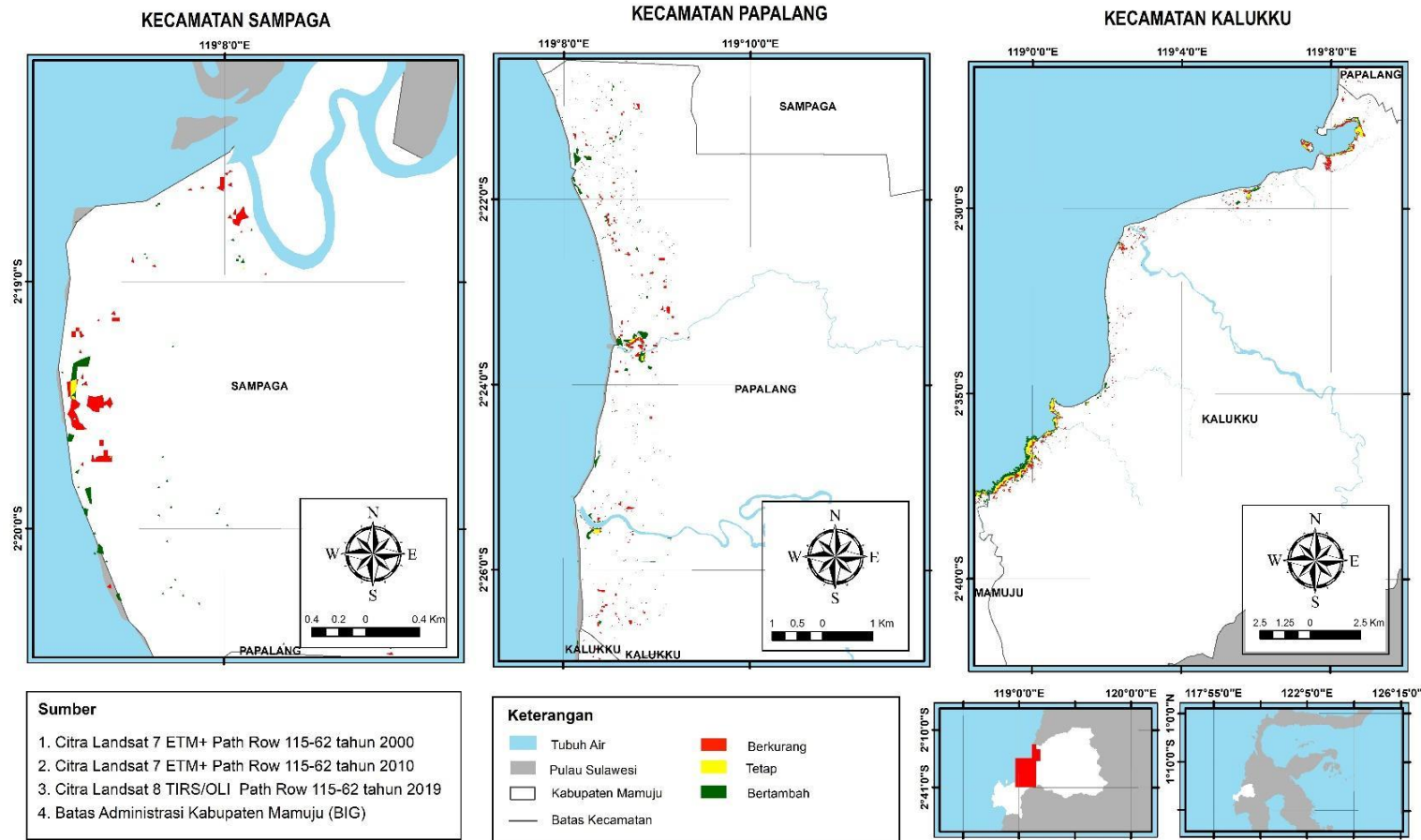
Lampiran 5. Peta Faktor Pendorong Kepadatan Penduduk



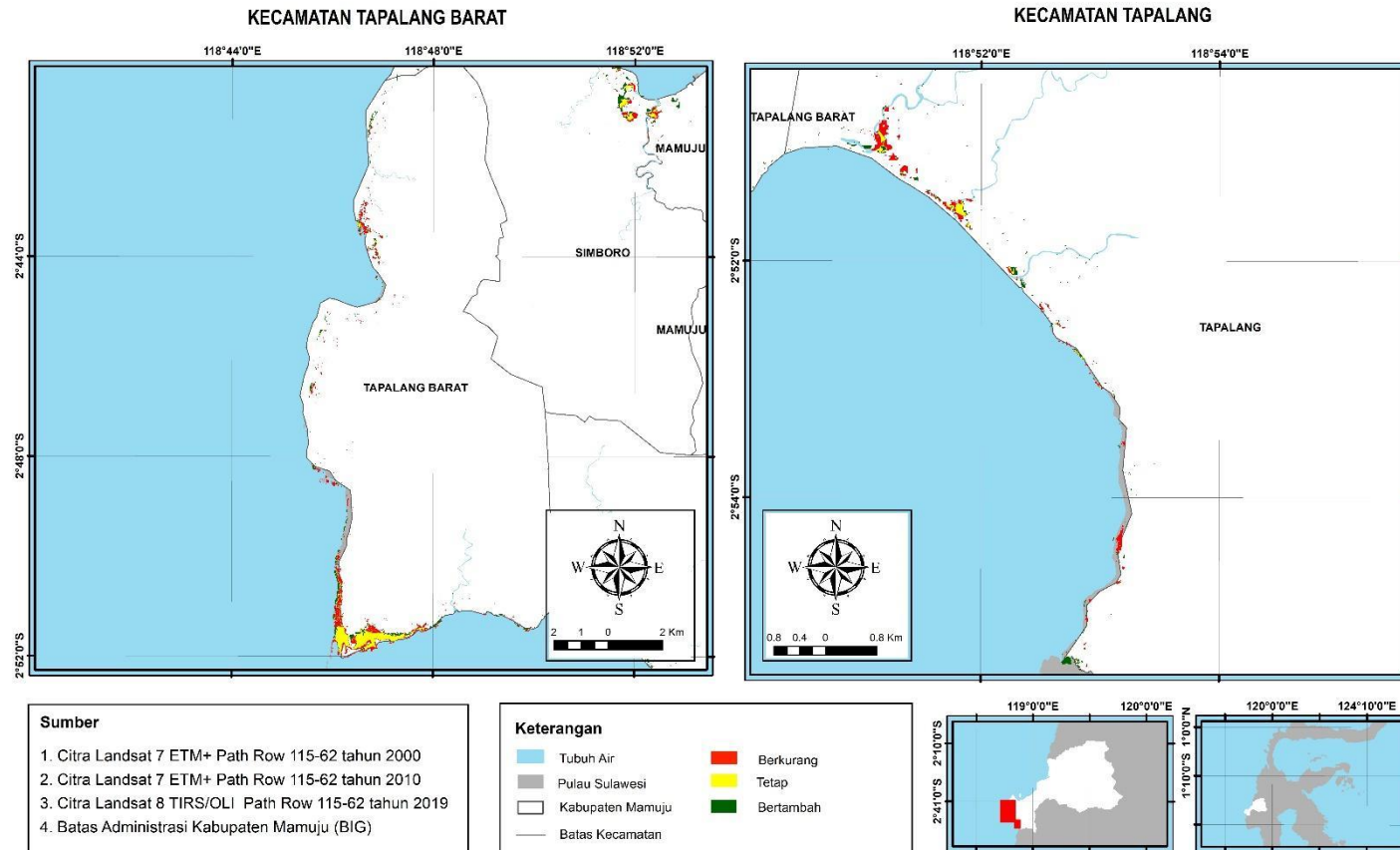
Lampiran 6. Peta Proyeksi Perubahan Tutupan Mangrove Kabupaten Mamuju Tahun 2019-2030 Kecamatan Mamuju dan Kecamatan Simboro



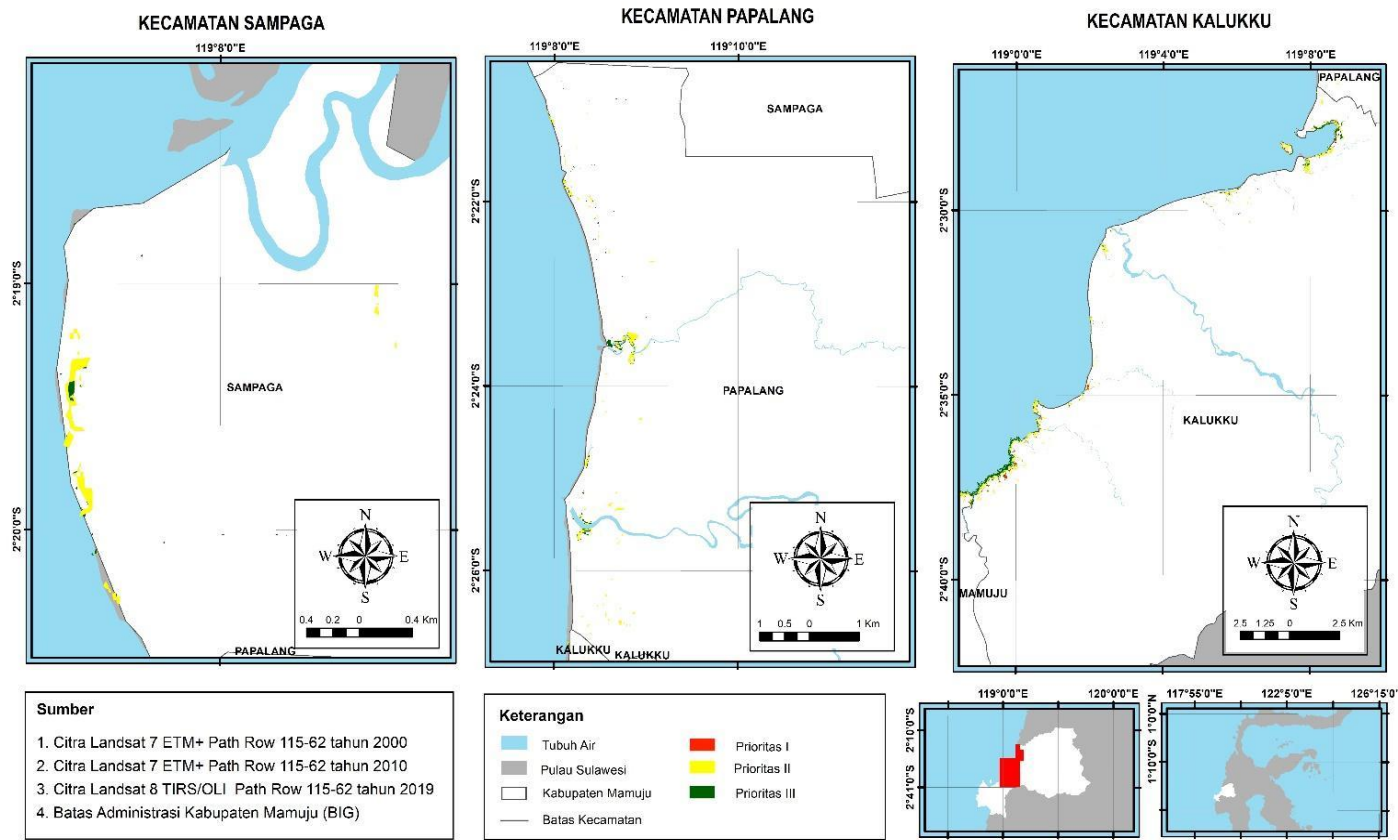
Lampiran 7. Peta Proyeksi Perubahan Tutupan Mangrove Kabupaten Mamuju Tahun 2019-2030 Kecamatan Sampaga, Kecamatan Papalang dan Kecamatan Kalukku



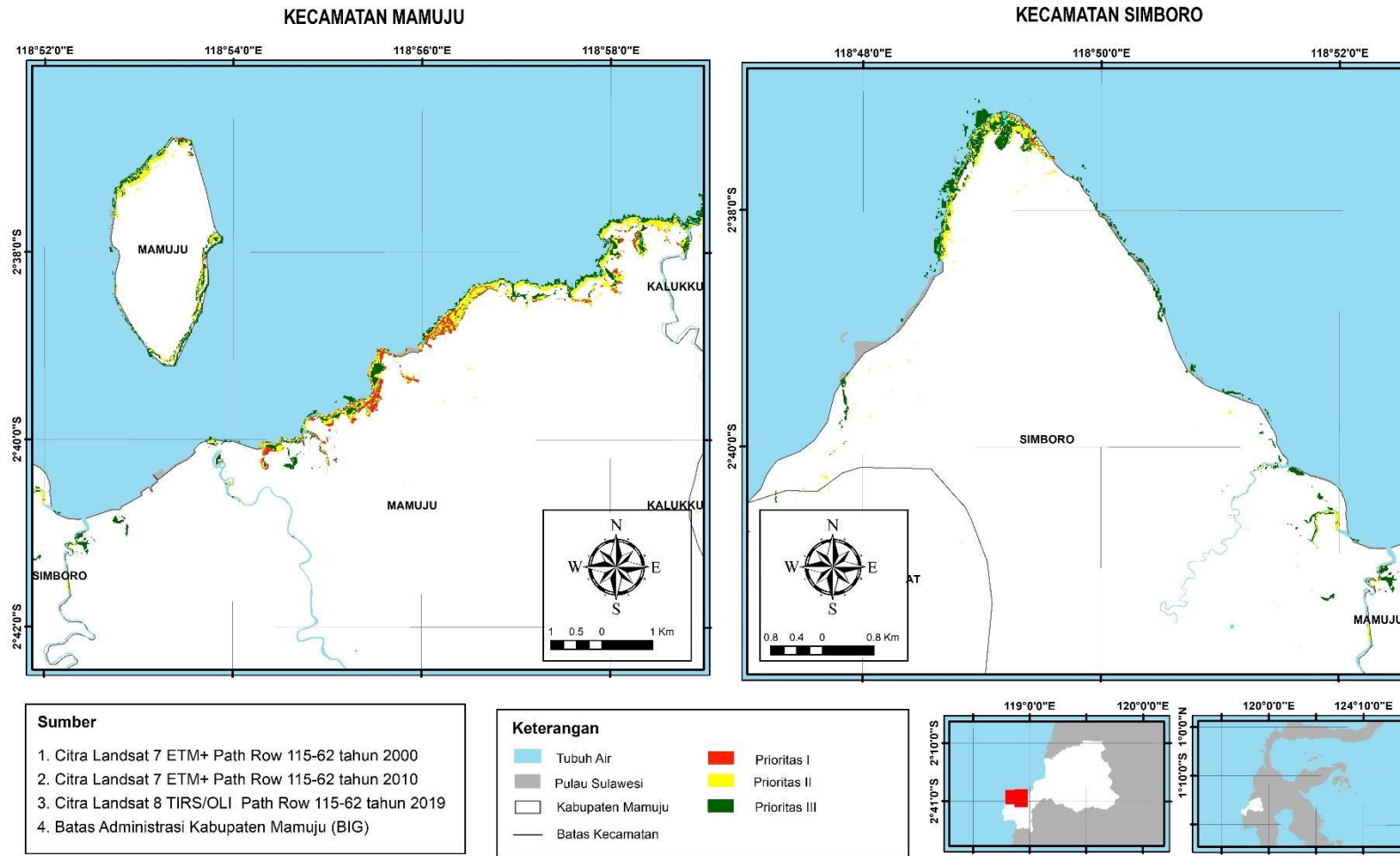
Lampiran 8. Peta Proyeksi Perubahan Tutupan Mangrove Kabupaten Mamuju Tahun 2019-2030 Kecamatan Tapalang Barat dan Kecamatan Tapalang



Lampiran 9. Peta Arah Rehabilitasi Prioritas Kabupaten Mamuju Kecamatan Sampaga, Kecamatan Papalang dan Kecamatan Kalukku



Lampiran 10. Peta Arah Rehabilitasi Mangrove Kabupaten Mamuju Kecamatan Mamuju dan Kecamatan Simboro



Lampiran 11. Peta Arahan Rehabilitasi Prioritas Kabupaten Mamuju Kecamatan Tapalang Barat dan Kecamatan Tapalang

