

## DAFTAR PUSTAKA

- Andiani, A. A. (2018). Pengaruh Servicescape Terhadap Keputusan Pembelian Konsumen Kafe Kopi Di Kota Bogor. Institut Pertanian Bogor.
- Badan Pusat Statistik. 2019. *Statistik Kopi Indonesia 2019*. Halaman Website: <http://www.bps.go.id> [Diakses pada 11 Januari 2021].
- Badan Pusat Statistik. 2019. *Statistik Perdagangan Luar Negeri Indonesia Ekspor 2019*. Halaman Website: <http://www.bps.go.id> [Diakses pada 2 April 2021]
- DPM-PTSP Provinsi Sulawesi Selatan, 2019. *Realisasi Investasi*. [Online], Diakses dari <https://dpmpstsp.sulselprov.go.id/publik-investasi?id=2>
- Kementerian Perdagangan Republik Indonesia. 2018. *Specialty Kopi Indonesia*. Halaman Website: <http://djpen.kemendag.go.id> [Diakses pada 2 April 2021]
- Ball, Donald A, et al. 2005. *Bisnis Internasional; Tantangan Persaingan Global*. Dialihbahasakan oleh Syahrizal Noor. Jakarta : Salemba Empat.
- Galih, Ambar Puspa dan N. Djinar Setiawana. 2014. Analisis Pengaruh Jumlah Produksi, Luas Lahan, Dan Kurs Dolar Amerika Terhadap Volume Ekspor Kopi Indonesia Periode Tahun 2001-2011. Vol. 3 No. 2 Januari 2014: 48-55. Bali. Jurusan Ekonomi Pembangunan Fakultas Ekonomi dan Bisnis Universitas Udayana.
- Hakim, Rahman. 2012. *Hubungan Ekspor, Impor, dan Produk Domestik Bruto (PDB)*
- Hidayat, Muhammad, Lapeti Sari & Nobel Aqualdo. 2011. *Analisis Faktor-Faktor yang Mempengaruhi Pertumbuhan Ekonomi Kota Pekanbaru*. *Jurnal Sosial Ekonomi Pembangunan*, 4(2), pp: 48-63.

- Hill, Charles W.L. 2008. *Global Business Today, Fifth Edition*. New York : McGrawHill/Irwin.
- Huda, Syamsul. 2006. *Analisis Beberapa Faktor yang Mempengaruhi Ekspor Non-Migas Indonesia ke Jepang*. Jurnal ilmu-ilmu ekonomi UPN Jatim. Vol.6 No.2 September 2006: 117-124
- Kang, H. and P. L. Kennedy. 2009. Empirical Evidences from a Coffee Paradox: an Export Supply/Price Asymmetry Approach. *Journal of Rural Development* 32 (3): 107-137
- Madura, J. (2007). *Pengantar Bisnis*. Jakarta: Salemba Empat.
- Malian, A. Husni. (2003). *Faktor-Faktor yang Mempengaruhi Ekspor Produk Pertanian dan Produk Industri Pertanian Indonesia: Pendekatan Macroeconometric Models dengan path analysis*. Jurnal Agro Ekonomi Volume 21 No.2.LIPI. **In-text reference:** (Malian, 2003)
- Mankiw, N. Gregory. 2000. *Teori Makro Ekonomi*. Edisi ke 4. Jakarta: Erlangga.
- . 2006. *Principles Of Economics. Pengantar Ekonomi Mikro*. Jakarta:Salemba Empat.
- Mankiw, G. N. (2007). *Makro Ekonomi*. Jakarta: Erlangga.
- Mankiw, N. Gregory. 2012. *Principles of Macroeconomics, Sixth Edition*. Canada : Cengage Learning.
- Mishkin, Frederic S. 2008. *Ekonomi Uang, Perbankan, dan Pasar Keuangan*. Edisi Sembilan, jilid 2. Penerbit Salemba Empat, Jakarta.
- Nanga, Muana. 2001. *Makro Ekonomi: Teori, Masalah dan Kebijakan*. Jakarta:PT. Raja Grafindo Persada.
- . 2005. *Makro Ekonomi: Teori, Masalah dan Kebijakan*. Edisi ke 2. Jakarta:PT. Raja Grafindo Persada.

- Nopirin. 2011. *Ekonomi Moneter*. Buku I. Edisi keempat. Yogyakarta: Penerbit BPFE.
- Nopirin. 2013. *Ekonomi Moneter*. Buku II. Edisi kesatu. Yogyakarta :Penerbit BPFE:
- Ojede, Andrew. 2015. Exchange Rate Shocks And US Services and Agricultural Exports: Which Export Sector Is More Affected. *Bulletin of Indonesian Economic Studies*. 29:3, 228-250
- Putong, Iskandar. 2002. *Pengaruh Ekonomi Mikro dan Makro*, Edisi Kedua. Jakarta: Ghalia Indonesia.
- Schumacher, Reinhard. 2013. *Deconstructing The Theory of Comparative Advantage*. *World Economics Review*, 2, pp: 83-105.
- Shane, M., T. Roe, and A. Somwaru. 2008. Exchange rates, foreign income, and U.S. agricultural exports. *Agricultural and Resource Economics Review* 37 (2): 160-175
- Subanti, Sri dan Hakim A.R. 2014. *Ekonomometri* . Yogyakarta: Graha Ilmu
- Sukirno, Sadono. 2000. *Makro Ekonomi Modern*. Jakarta: PT. Raja Grafindo Perkasa.
- Sukirno, Sadono. 2002. *Teori Mikro Ekonomi. Cetakan Keempat Belas*. Jakarta: Rajawali Press.
- Sukirno, Sadono. 2004. *Pengantar Teori Makro Ekonomi*. Jakarta: Rajawali Pers.
- Sukirno, Sadono. 2011. *Pengantar Makroekonomi*. Edisi ketiga. Jakarta: Rajawali Pers.
- Sukirno, Sadono. 2012. *Makroekonomi Teori Pengantar*, Edisi Ketiga. Jakarta : Rajawali Pers.

Sulong, Zunaidah dan Agus D. Harjito. 2005. "Linkages Between Foreign Direct Investments And Its Determinants in Malaysia". *Jurnal Ekonomi Pembangunan*, Vol. 10 No. 1

Tambunan, Tulus. 2001. *Perdagangan Internasional dan Neraca Pembayaran*. Edisi 1. Jakarta: LP-FEUI.

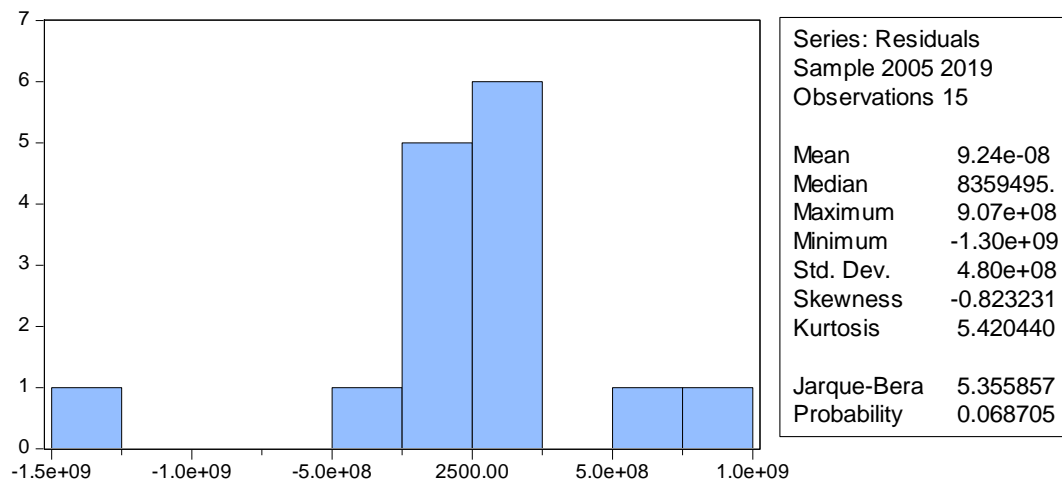
Tambunan, Tulus. 2005. *Kebijakan Investasi dan Pemulihan Usaha*. *Jurnal Bisnis & Ekonomi Politik*, Vol 6 No.3.

Keputusan Menteri Perdagangan dan Perindustrian Nomor 182/MPP/KEP/4/1998  
Tentang *Ketentuan Umum dibidang Ekspor*.

# LAMPIRAN

## LAMPIRAN 1: Uji Asumsi Klasik

### 1. Hasil Uji Normalitas menggunakan *Jarque-Bera*



### 2. Hasil Uji Heteroskedastisitas menggunakan *Test White*

Heteroskedasticity Test: White

F-statistic	713.0488	Prob. F(9,5)	0.0000
Obs*R-squared	14.98832	Prob. Chi-Square(9)	0.0913
Scaled explained SS	17.81523	Prob. Chi-Square(9)	0.0374

### 3. Hasil Uji Autokorelasi menggunakan *Breusch-Godfrey Serial Correlation LM Test*

Breusch-Godfrey Serial Correlation LM Test:

F-statistic	2.520078	Prob. F(2,9)	0.1352
Obs*R-squared	5.384723	Prob. Chi-Square(2)	0.0677

### 4. Hasil Uji Multikolinearitas menggunakan *Variance Inflation Factors*

Variable	Coefficient Variance	Uncentered VIF	Centered VIF
C	1.53E+18	78.06298	NA
X1	1.04E-14	1.750565	1.419415
X2	2.95E+15	5.755050	1.346418
X3	7.89E+09	53.57934	1.677910

**LAMPIRAN 2: Hasil Estimasi**

Dependent Variable: Y  
Method: Least Squares

Variable	Coefficient	Std. Error	t-Statistic	Prob.
C	2.51E+08	1.24E+09	0.203433	0.8425
X1	3.35E-07	1.02E-07	3.283573	0.0073
X2	-27977581	54334578	-0.514913	0.6168
X3	-8091.718	88799.83	-0.091123	0.9290
R-squared	0.599649	Mean dependent var		2.73E+08
Adjusted R-squared	0.490462	S.D. dependent var		7.59E+08
S.E. of regression	5.41E+08	Akaike info criterion		43.28067
Sum squared resid	3.23E+18	Schwarz criterion		43.46948
Log likelihood	-320.6050	Hannan-Quinn criter.		43.27866
F-statistic	5.491960	Durbin-Watson stat		1.748573
Prob(F-statistic)	0.014923			

**LAMPIRAN 3: Biodata****BIODATA****Identitas Diri**

Nama : Nirwana Abdullah

Tempat/Tanggal Lahir: Dili, 08 Maret 1998

Jenis Kelamin : Perempuan

Alamat Rumah : Jl. Kande 3 Lrg.148 No.165 Makassar

Alamat E-mail : [abdullahnirwana8@gmail.com](mailto:abdullahnirwana8@gmail.com)

**Riwayat Pendidikan****Pendidikan Formal**

1. TK Bina Anaprassa Layang Makassar
2. SD Inpres Bertingkat Layang Makassar
3. SMPN 5 Makassar
4. SMAN 17 Makassar
5. S1 Ilmu Ekonomi Fakultas Ekonomi dan Bisnis Universitas Hasanuddin

**Pengalaman Organisasi**

1. Anggota Departemen Pengembangan Minat Bakat Himpunan Mahasiswa Jurusan Ilmu Ekonomi FEB-UH

Makassar, 25 November 2021

NIRWANA ABDULLAH