

## DAFTAR PUSTAKA

Allynda ShOp. (2019). 25 butir biji benih tanaman pohon pucuk merah. Retrieved October 10, 2019, from <https://www.bukalapak.com/p/hobi-koleksi/berkebun/benih-tanaman/6c3nbn-jual-25-butir-biji-benih-tanaman-pohon-pucuk-merah>

Amano Constructions (Pvt) Ltd. (n.d.). Amano Prefabricated Steel Building. Retrieved November 10, 2019, from <http://redcube.lk/?r=services/servicesStore/view&id=402>

Amelia, K. (2016). Konstruksi Kuda - Kuda. Retrieved November 10, 2019, from <http://kikiamelia-kudakuda.blogspot.com/2016/04/konstruksi-kuda-kuda.html>

Architecture in Development. (n.d.). Ban Tha Song Yang, Thailand Soe Ker Tie House. Retrieved from <https://architectureindevelopment.org/project.php?id=49>

Badan Pusat Statistik Kabupaten Kepulauan Selayar. (2016). *Selayar Dalam Angka 2015*. Badan Pusat Statistik Kabupaten Kepulauan Selayar. <https://doi.org/10.17993/3ctic.2016.53>

Badan Pusat Statistik Kabupaten Kepulauan Selayar. (2019). Luas dan Jumlah Tanaman Kehutanan Menurut Jenisnya di Kabupaten Kepulauan Selayar Tahun 2006-2014. Retrieved February 11, 2019, from <https://selayarkab.bps.go.id/dynamictable/2016/06/20/47/luas-dan-jumlah-tanaman-kehutanan-menurut-jenisnya-di-kabupaten-kepulauan-selayar-tahun-2006-2014.html>

BAM. (2017). COA-opvang Ter Apel. Retrieved January 8, 2018, from <s://www.bambouwentechneik.nl/projecten/coa-opvang-ter-?position=14&list=DONDtW602-q9CKY1gw9HYuGHOoINBdNsiFyNrWJQ>



BBC Vietnamese. (2009). Thăm di tích trại tị nạn Galang. Retrieved December 11, 2019, from [https://www.bbc.com/vietnamese/lg/pictures/2009/10/091021\\_ugc\\_galangcamp.shtml](https://www.bbc.com/vietnamese/lg/pictures/2009/10/091021_ugc_galangcamp.shtml)

Better Shelter. (2017). A Better Shelter. Retrieved September 24, 2017, from <http://www.bettershelter.org/about/>

Chiara, J. De, Panero, J., & Zelnik, M. (1992). *Time-Saver Standards for Interior Design and Space Planning* (Internatio). Singapore: McGraw-Hill Book Co-Singapore.

Ching, F. D. K. (2015). *Architecture: Form, Space, and Order* (4th ed.). Hoboken: John Wiley & Sons, Inc. Retrieved from [https://www.academia.edu/31687928/Francis\\_D.\\_K.\\_Ching\\_Architecture\\_Form\\_Space\\_and\\_Order\\_Wiley\\_2014\\_1\\_](https://www.academia.edu/31687928/Francis_D._K._Ching_Architecture_Form_Space_and_Order_Wiley_2014_1_)

Collins Dictionary. (2017). Definition of refugee. Retrieved from <https://www.collinsdictionary.com/dictionary/english/refugee>

CONTAINEX. (2015a). Asylum seeker accommodation for refugees, Berlin, Germany. Retrieved from <http://www.containex.com/en/reference-projects/de/asylbewerberunterkunft-berlin>

CONTAINEX. (2015b). CONTAINEX Project Asylum seeker accommodation Berlin Germany. Retrieved February 8, 2018, from <https://www.youtube.com/watch?v=jVApIY1vWyQ>

CSG Landscapes. (2019). Zoysia Matrella. Retrieved October 10, 2019, from <https://csglandscapes.com.au/product/zoysia-matrella/>

CV. Rama Jaya. (2014). Jual Rumah Kayu di Jakarta. Retrieved November 10, 2019, from <http://rumahkayu1.com/jual-rumah-kayu-di-jakarta-2/>



un, R. (2014). Pengertian Refugees (Pengungsi). Retrieved from [s://www.academia.edu/9834490/Pengertian\\_Refugees\\_Pengungsi](https://www.academia.edu/9834490/Pengertian_Refugees_Pengungsi)

De Zwarte Hond. (2018). COA Reception Centre for Asylum Seekers in Ter Apel.

Retrieved January 8, 2018, from

<https://www.dezwartehond.nl/en/projecten/coa-opvang-ter-apel#details>

Designboom. (2018). The Netherlands' Largest Reception Center for Asylum

Seekers Opens in Ter Apel. Retrieved January 8, 2018, from

<https://www.designboom.com/architecture/coa-reception-centre-for-asylum-seekers-ter-apel-netherlands-felixa-de-zwarte-hond-04-20-2017/>

Dian, A. (2016). 13 Manfaat Pohon Angsana Bagi Lingkungan dan Kesehatan.

Retrieved October 10, 2019, from <https://manfaat.co.id/manfaat-pohon-angsana>

Ditjen Imigrasi Republik Indonesia. (2014). Rumah Detensi Imigrasi. Retrieved

November 17, 2017, from <http://www.imigrasi.go.id/index.php/hubungi-kami/rumah-detensi-imigrasi>

ekor9. (n.d.). 5 Fungsi Daun Ketapang untuk Ikan Hias Cupang. Retrieved

February 11, 2019, from <https://www.ekor9.com/ketapang-untuk-cupang/>

Emye. (2017). Melihat Sakura & Bunga Teratai di Taman Tabebuya. Retrieved

October 10, 2019, from <https://backpackerjakarta.com/melihat-sakura-bunga-teratai-di-taman-tabebuya/>

FELIXX. (2018). Asylum Seekers Center in Ter Apel [NL]. Retrieved February 8,

2018, from <http://felixx.nl/felixx.nl/portfolio/ter-apel/>

Field, O., & Edwards, A. (2006). Alternatives to Detention of Asylum Seekers

and Refugees. *United Nations High Commissioner for Refugees*, (April).

Retrieved from [https://works.bepress.com/alice\\_edwards/32/](https://works.bepress.com/alice_edwards/32/)

Fitriani, S. (2017). Kisah pilu pengungsi Rohingya hingga “terdampar” di

Makassar. *Rappler*. Retrieved from

[s://www.rappler.com/indonesia/berita/181164-pengungsi-rohingya-ampar-makassar](https://www.rappler.com/indonesia/berita/181164-pengungsi-rohingya-ampar-makassar)



garonne.id. (n.d.). GR noo2 2Pcs Lampu Taman LED Tenaga Surya Bentuk Bola Bulat untuk Outdoor. Retrieved November 10, 2019, from <https://shopee.co.id/GR-noo2-2Pcs-Lampu-Taman-LED-Tenaga-Surya-Bentuk-Bola-Bulat-untuk-Outdoor-i.68630940.1679605254>

Google Maps. (n.d.-a). Community House. Retrieved December 16, 2019, from <https://www.google.com/maps/>

Google Maps. (n.d.-b). Kantor Imigrasi Kelas I TPI Makassar. Retrieved October 1, 2020, from google

Google Maps. (n.d.-c). Kantor Imigrasi PKF. Retrieved from <https://www.google.com/maps/uv?hl=id&pb=!1s0x2dbee692be46d029:0x608487068023caec!2m2!2m2!1i80!2i80!3m1!2i20!16m16!1b1!2m2!1m1!1e1!2m2!1m1!1e3!2m2!1m1!1e5!2m2!1m1!1e4!2m2!1m1!1e6!3m1!7e115!4s/maps/place/rumah%2Bdetensi%2Bimigrasi%2Bmakassar/@-5.2271594,11>

Google Maps. (n.d.-d). Pulau Selayar. Retrieved from <https://maps.google.com>

Google Maps. (n.d.-e). Temporary Shelter. Retrieved December 16, 2019, from <https://www.google.com/maps/>

H, M. H. (2018). Metode Pelaksanaan Pondasi Tiang Pancang. Retrieved November 10, 2019, from <https://www.ilmubeton.com/2018/05/metode-pelaksanaan-pondasi-tiang-pancang.html>

Hakim, E. (2015). Mengintip Kegiatan Pengungsi Rohingya di Penampungan. Retrieved October 8, 2018, from <https://www.liputan6.com/news/read/2239397/mengintip-kegiatan-pengungsi-rohingya-di-penampungan>

Human Rights Watch. (2013). Barely Surviving : Detention, Abuse, and Neglect of Migrant Children in Indonesia. Retrieved November 6, 2017, from [s://www.hrw.org/report/2013/06/23/barely-surviving/detention-abuse-neglect-migrant-children-indonesia](https://www.hrw.org/report/2013/06/23/barely-surviving/detention-abuse-neglect-migrant-children-indonesia)



- Inspirock. (n.d.). Galang Vietnamese Refugee Camp, Galang. Retrieved from <https://www.inspirock.com/indonesia/galang/galang-vietnamese-refugee-camp-a9123633989>
- Jayawan. (n.d.-a). Material Pembentuk Atap. Retrieved from <https://jayawan.com/material-pembentuk-atap/>
- Jayawan. (n.d.-b). Pasang Rangka Atap Baja Ringan. Retrieved November 10, 2019, from <https://jayawan.com/rangka-atap-baja-ringan/>
- Jo Travel Guide. (2016). Vietnamese Refugee Camp, Galang Island, Indonesia. Retrieved June 8, 2018, from [http://www.jotravelguide.com/batam\\_indonesia/vietnamese\\_refugee\\_camp.php](http://www.jotravelguide.com/batam_indonesia/vietnamese_refugee_camp.php)
- Joshua Project. (2018). Selayar in Indonesia. Retrieved October 6, 2018, from [https://joshuaproject.net/people\\_groups/14831/ID](https://joshuaproject.net/people_groups/14831/ID)
- Kamus Besar Bahasa Indonesia. (2017). Definisi Pengungsi. Retrieved from <https://kbbi.web.id/ungsi>
- Kania. (2018). Ayo Buat Rumah Tampak Asri dengan 8 Jenis Rumput Ini! Retrieved October 10, 2019, from <https://www.dekoruma.com/artikel/67015/jenis-rumput-taman-rumah>
- Klarasari, D. (2017). Tak Harus Kayu, Ini Ragam Jenis Konstruksi Rangka Atap yang Bisa Anda Pilih Sesuai Kebutuhan. Retrieved November 10, 2019, from <http://jagobangunan.com/article/read/tak-harus-kayu-ini-ragam-jenis-konstruksi-rangka-atap-yang-bisa-anda-pilih-sesuai-kebutuhan>
- Lestari, I., Cangara, H., & Darwis. (2015). Pengungsi Dan Pencari Suaka Afganistan Dengan Masyarakat Lokal Di Kota Makassar : ( Suatu Analisis Efektivitas Komunikasi Antar Budaya ). *Jurnal Komunikasi KAREBA*, 4(2).

rieved from

[://journal.unhas.ac.id/index.php/kareba/article/download/615/435](http://journal.unhas.ac.id/index.php/kareba/article/download/615/435)



- Mahadi, S. (2019). Inspirasi Gambar Pemasangan Paving Block. Kamu Suka yang Mana? Retrieved November 10, 2019, from <https://www.99.co/blog/indonesia/gambar-pemasangan-paving-block/>
- Maharani, K. (2016). Mengenal Pondasi Bangunan Rumah. Retrieved February 11, 2019, from <https://www.rumah.com/berita-properti/2016/2/116454/mengenal-pondasi-bangunan-rumah>
- Making Heimat. (n.d.). Asylum Seekers Centre, Ter Apel (NL). Retrieved February 8, 2018, from <http://www.makingheimat.de/en/refugee-housing-projects/database/zentrales-auffangzentrum-fuer-asylbewerber-ter-apel-nl>
- Maressa. (2019). Kelebihan dan Kekurangan Pondasi Batu Kali untuk Rumah. Retrieved November 10, 2019, from <https://rumahlia.com/desain/kelebihan-dan-kekurangan-pondasi-batu-kali>
- Marzuki. (2000). *Metodologi Riset*. Yogyakarta: Prasetia Widia Pratama.
- MegaGreen. (2017). Rumput Gajah Mini, Rumput Gajah Mini Varigata. Retrieved from <https://www.jualo.com/perengkapan-industri/iklan-rumput-gajah-mini-rumput-gajah-mini-varigata>
- Missbach, A. (2016). Rohingya Refugees in Aceh, Indonesia: Hostile Hospitality. *Middle East Institute*. Retrieved from <http://www.mei.edu/content/map/rohingya-refugees-aceh-indonesia-hostile-hospitality>
- Naturix Seeds. (n.d.). *Swietenia macrophylla*. Retrieved from <https://www.naturix-seeds.com/product-page/swietenia-macrophylla>
- Neufert, E. (2002). *Data Arsitek Jilid 2*. (H. M. W. Hardani, Ed.), *The British Journal of Psychiatry* (33rd ed., Vol. 112). Jakarta: Erlangga.  
<https://doi.org/10.1192/bjp.112.483.211-a>



E., & Neufert, P. (2002). *Architects' Data*. (B. Baiche & N. Walliman, ) (3rd ed.). Blackwell Science.

Ngopi Bareng. (2018). Imigran Sering Selingkuhi Warga, Bikin Pusing Kepala Rudenim Makasar. Retrieved October 8, 2018, from <https://www.ngopibareng.id/timeline/imigran-sering-selingkuhi-warga-bikin-pusing-kepala-rudenim-makasar-2023336>

NOstudio. (n.d.). REVITALIZATION OF THE DISTRICT JUSTINISKES IN VILNIUS. Retrieved November 10, 2019, from [http://www.studiono.pl/?portfolio\\_page=amphitheater&lang=en](http://www.studiono.pl/?portfolio_page=amphitheater&lang=en)

Notes Today. (n.d.). Pulau Galang : Menengok Sejarah Pulu Manusia Perahu. Retrieved from <https://jennynotestoday.blogspot.com/2015/12/pulau-galang-menengok-sejarah-pulu.html>

Organization of African Unity Convention. (1969). Organization of African Unity Convention, 1–20. <https://doi.org/10.1163/9789004227729>

OTS Manufacturing & Supply. (2019). Track Surfaces. Retrieved November 10, 2019, from <http://www.otscompany.com/track-surfaces.php>

Oxford Dictionary. (2017). Definition of Shelter. Retrieved September 25, 2017, from <https://en.oxforddictionaries.com/definition/shelter>

Play Mor Swing Sets. (2019). Simple Joys Swing Set. Retrieved February 11, 2019, from <https://playmorswingsets.com/watch-tower-simple-joys-swing-set.html>

Primawardani, Y., & Kurniawan, A. R. (2018). Penanganan Pengungsi dari Luar Negeri oleh Petugas Rumah Detensi Imigrasi di Provinsi Sulawesi Selatan ( Treatment to International Refugees by the Officials of Immigration Detention Center in the Province of South Sulawesi ) Abstrak. *JIKH*, 12, 179–197.

Proven Winners. (2019). Luscious® Royale Cosmo. Retrieved from <https://www.provenwinners.com/plants/lantana/luscious-royale-cosmo-ana-camara>



- PT. Putra Langgeng Perkasa. (2012). Struktur Pondasi Gudang atau Pabrik. Retrieved November 10, 2019, from <https://kontraktor-gudang-pabrik.com/struktur-pondasi-gudang-atau-pabrik/>
- Rachmah, R. A., & Pestalozzi, Z. E. (2016). *Hidup yang Terbaik : Laporan Penelitian Nasib Pengungsi Rohingya di Indonesia*. Jakarta: LBH Jakarta. Retrieved from <https://suakaindonesia.files.wordpress.com/2016/12/suaka-laporan-penelitian-pengungsi-rohingya-2016-ind.pdf>
- Refugee Camps. (2014). Galang Refugee Camp 1975 - 1996 Riau Archipelago, Indonesia. Retrieved June 8, 2018, from <http://www.refugeecamps.net/GalangStory.html>
- Reizuma. (2013). House foundation solution. Retrieved November 10, 2019, from <https://melodihitam.wordpress.com/2013/05/26/house-foundation-solution/>
- Republika. (2017). Pencari Suaka di Sulawesi Selatan Nyaris 2.000 Orang. Retrieved November 6, 2017, from <http://nasional.republika.co.id/berita/nasional/umum/17/03/11/ommdla414-pencari-suaka-di-sulawesi-selatan-nyaris-2000-orang>
- Rumah Detensi Imigrasi Indonesia. (2019). DATA IMMIGRATOIR DAN PENGUNSI DALAM PENGAWASAN RUDENIM PER AGUSTUS 2019.
- Rumah Detensi Imigrasi Makassar. (2017). *TOTAL MIGRANTS UNDER IOM MAKASSAR OFFICE CARE & SERVICES*. Makassar.
- Sahabat Bambu. (2019). Euforia Mengolah Bambu. Retrieved from <https://sahabatbambu.com/blog/post/euforia-mengolah-bambu>
- Saieh, N. (2009). Soe Ker Tie House / TYIN Tegnestue. Retrieved from [https://www.archdaily.com/25748/soe-ker-tie-house-tyin-estue?ad\\_source=search&ad\\_medium=search\\_result\\_all](https://www.archdaily.com/25748/soe-ker-tie-house-tyin-estue?ad_source=search&ad_medium=search_result_all)
- ni. (n.d.). Bibit Rumput Jepang - Maica Leaf Zoysia Japonica 50s.





Retrieved October 10, 2019, from <https://toko.sentratani.com/jual-bibit-rumput-jepang>

Snyder, J. C., & Catanese, A. J. (1991). *Pengantar Arsitektur*. Jakarta: Erlangga.

Soil Mechanic Laboratory. (2019). Pondasi Rakit (Raft Foundation). Retrieved November 10, 2019, from <http://sml.sipil.ft.unand.ac.id/index.php/whats-new/tanding/95-pondasi-rakit-raft-foundation>

Sukma, M. I. (2019). Lebih Praktis, Atap Baja Ringan Ternyata Tahan Lama dan Tidak Mudah Terbakar! Retrieved November 10, 2019, from <https://bangka.tribunnews.com/2019/04/18/lebih-praktis-atap-baja-ringan-ternyata-tahan-lama-dan-tidak-mudah-terbakar>

Super Photograph. (2017). Palembang Raja. Retrieved October 10, 2019, from <https://fjb.m.kaskus.co.id/product/59ce30912e04c8b67f8b4571/palem-raja/>

Suwandi, I. (2011). Driwan Vietnam War Cybermuseum: "The Vietnam Refugee Pulau Galang Camp After Vietnam War 1980" (koleksi camp refugee Vietnam pulau galang). Retrieved June 8, 2018, from <https://iwansuwandy.wordpress.com/2011/03/28/driwan-vietnam-war-cybermuseumthe-vietnam-after-vienam-war-1976/>

Swiss-Belhotel. (2018). Galang Refugee Camp. Retrieved June 8, 2018, from <https://www.swiss-belhotel.com/en-gb/swiss-belhotel-harbour-bay/experiences/galang-refugee-camp>

Tanaman Hias Lanskap. (2017). Cemara norfolk (*Araucaria heterophylla*). Retrieved October 10, 2019, from <http://tanamanhiaslanskap.blogspot.com/2017/05/cemara-norfolk-araucaria-heterophylla.html#>

Tribun Makassar. (2018). WNA di Sulsel 2.543 Orang, Pengungsi Terbanyak. Retrieved from <https://makassar.tribunnews.com/2018/12/18/wna-di-sulsel-3-orang-pengungsi-terbanyak>



Tribun Timur. (2018). Foto : Aktivitas Imigran di Rudenim Makassar. Retrieved October 8, 2018, from

<http://berita.baca.co.id/18905300?origin=relative&pageId=f7f4f39d-48e4-4c51-a88a-0e803020d67a&PageIndex=3>

Trip Advisor. (2018). Galang Vietnamese Refugee Camp. Retrieved June 8, 2018, from [https://www.tripadvisor.com.sg/LocationPhotoDirectLink-g3359611-d3253490-i73553002-Galang\\_Vietnamese\\_Refugee\\_Camp-Galang\\_Riau\\_Archipelago\\_Riau\\_Islands\\_Prov.html](https://www.tripadvisor.com.sg/LocationPhotoDirectLink-g3359611-d3253490-i73553002-Galang_Vietnamese_Refugee_Camp-Galang_Riau_Archipelago_Riau_Islands_Prov.html)

Tuincentrum Holland. (2019). Canna Indica. Retrieved October 10, 2019, from <http://tuincentrumholland.com/en/tropical-flowers/12253-canna-indica.html>

Uhuru Furniture & Collectibles. (2016). Bamboo Bench SOLD. Retrieved February 11, 2019, from <http://uhurufurniturephilly.blogspot.com/2010/12/bamboo-bench-95.html>

UNHCR Emergency Handbook. (2015). Shelter Solutions. Retrieved from <https://emergency.unhcr.org/entry/60043>

UNHCR Rwanda. (2017). Meeting Refugees' Basic Needs. Retrieved from <http://www.unhcr.org/rw/meeting-refugees-basic-needs>

United Nations Convention Relating to the Status of Refugees. (1951). United Nations Convention Relating to the Status of Refugees. <https://doi.org/10.1093/iclqaj/10.2.255>

United Nations High Commissioner for Refugees. (2012). Guideline for Collective Shelter and Small Shelter Units in Lebanon, 1–9. Retrieved from [https://www.sheltercluster.org/sites/default/files/docs/Guideline for Collective Shelter and Small Shelter Units in Lebanon.pdf](https://www.sheltercluster.org/sites/default/files/docs/Guideline%20for%20Collective%20Shelter%20and%20Small%20Shelter%20Units%20in%20Lebanon.pdf)

United Nations High Commissioner for Refugees. (2017a). Shelter. Retrieved September 24, 2017, from <http://www.unhcr.org/shelter.html>

United Nations High Commissioner for Refugees. (2017b). *SHELTERING*



*REFUGEES AROUND THE WORLD*. Retrieved from  
<http://www.unhcr.org/3fcb57bf2.pdf>

United Nations High Commissioner for Refugees. (2019). Community support projects ( CSPs ). In *UNHCR Emergency Handbook* (4th ed., pp. 1–5). UNHCR. Retrieved from  
<https://emergency.unhcr.org/entry/49795/community-support-projects-csps>

USA for UNHCR. (2017). What is A Refugee. Retrieved September 24, 2017, from <http://www.unrefugees.org/what-is-a-refugee/>

USA for UNHCR. (2018). What is a Refugee? Retrieved January 10, 2018, from <https://www.unrefugees.org/refugee-facts/what-is-a-refugee/>

Useful Tropical Plants. (2019). *Sterculia foetida* Images. Retrieved February 11, 2019, from <http://tropical.theferns.info/image.php?id=Sterculia+foetida>

Warung Tanaman. (2019). Tanaman Hias Bunga Kembang Sepatu Merah. Retrieved October 10, 2019, from <https://www.bukalapak.com/p/hobi-koleksi/berkebun/bibit-tanaman/pc0sr7-jual-tanaman-hias-bunga-kembang-sepatu-merah>

Wikipedia. (2014). Rumah Detensi Imigrasi. Retrieved October 8, 2018, from [https://id.wikipedia.org/wiki/Rumah\\_Detensi\\_Imigrasi](https://id.wikipedia.org/wiki/Rumah_Detensi_Imigrasi)

Wikipedia. (2016). Pulau Selayar. Retrieved from [https://id.wikipedia.org/wiki/Pulau\\_Selayar](https://id.wikipedia.org/wiki/Pulau_Selayar)

Wikipedia. (2017). Daftar kecamatan dan kelurahan di Kabupaten Kepulauan Selayar. Retrieved from [https://id.wikipedia.org/wiki/Daftar\\_kecamatan\\_dan\\_kelurahan\\_di\\_Kabupaten\\_Kepulauan\\_Selayar](https://id.wikipedia.org/wiki/Daftar_kecamatan_dan_kelurahan_di_Kabupaten_Kepulauan_Selayar)



a. (2018). Bandar Udara H. Aroeppala. Retrieved August 1, 2020, from [s://id.m.wikipedia.org/wiki/Bandar\\_Udara\\_H.Aroeppala](https://id.m.wikipedia.org/wiki/Bandar_Udara_H.Aroeppala)

a. (2019a). Bambusa. Retrieved February 11, 2019, from

[https://en.wikipedia.org/wiki/Bambusa#/media/File:Bambusa\\_oldhamii\\_for\\_m.jpg](https://en.wikipedia.org/wiki/Bambusa#/media/File:Bambusa_oldhamii_for_m.jpg)

Wikipedia. (2019b). Pelabuhan penyeberangan Pamatata. Retrieved August 1, 2020, from

[https://id.m.wikipedia.org/wiki/Pelabuhan\\_penyeberangan\\_Pamatata](https://id.m.wikipedia.org/wiki/Pelabuhan_penyeberangan_Pamatata)

Wikipedia. (2019c). Sansevieria trifasciata. Retrieved October 10, 2019, from

[https://en.wikipedia.org/wiki/Sansevieria\\_trifasciata](https://en.wikipedia.org/wiki/Sansevieria_trifasciata)

WM Properti Bali. (2019). Jenis – jenis pondasi yang biasa digunakan pada bangunan. Retrieved February 11, 2019, from <http://wm-site.com/struktur-konstruksi/jenis-jenis-pondasi-yang-biasa-digunakan-pada-bangunan>



*LAPORAN PERANCANGAN*

**PENAMPUNGAN PENGUNSI DI PULAU SELAYAR  
SULAWESI SELATAN**

OLEH:  
AMANDA APRIANI  
D51114025



**DEPARTEMEN ARSITEKTUR  
FAKULTAS TEKNIK  
UNIVERSITAS HASANUDDIN  
2020**



Optimized using  
trial version  
[www.balesio.com](http://www.balesio.com)



Gambar 1. Penampungan Pengungsi di Pulau Selayar, Sulawesi Selatan

### A. Ringkasan Proyek

Nama Proyek : Penampungan Pengungsi di Pulau Selayar,  
Sulawesi Selatan

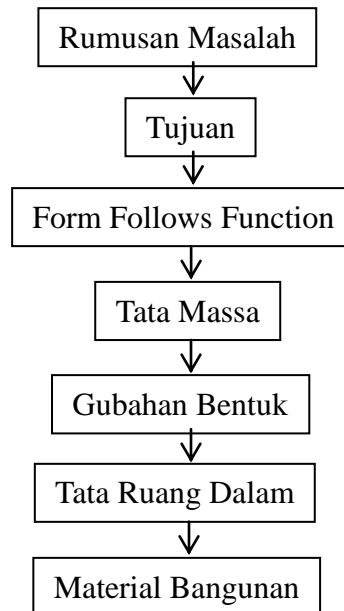
Lokasi Proyek : Kelurahan Harapan, Kecamatan Bontosikuyu,  
Pulau Selayar, Sulawesi Selatan

Luasan Tapak : ±9,3 Ha

Perancangan penampungan pengungsi ini didasari oleh upaya pengadaan fasilitas penampungan yang diperuntukkan untuk mengakomodasi beragam kebutuhan pengungsi di samping memudahkan pemerintah untuk melakukan proses karantina dan pengiriman menuju negara ketiga.



## B. Metode Perancangan



Gambar 2. Skema Proses Berpikir Desain

Proses berpikir berangkat dari permasalahan yang ingin dipecahkan melalui desain Penampungan Pengungsi (form follows function). Masalah yang ada meliputi aspek kebutuhan serta keamanan pengungsi, kontrol pemerintah, dan adaptasi terhadap masyarakat lokal. Karenanya, perancangan diawali dengan mempertimbangkan tata massa tapak yang masing-masing pembagian zonasi difungsikan untuk memudahkan proses membaur (zona publik), kegiatan komunal pengungsi dan pengawasan oleh pihak pengelola (semi-publik), serta hunian yang aman (zona privat). Kemudian, gubahan bentuk dan tata ruang dalam bangunan didesain dengan mempertimbangkan penekanan bentuk yang bersifat fleksibel-dinamis dan kebutuhan ruang guna meningkatkan pemulihan fisik maupun psikologis pengungsi. Mengingat bahwa penampungan pengungsi merupakan fasilitas yang bersifat darurat, maka pemilihan material bangunan yang dipilih merupakan material lokal yang



efisien terhadap proses logistik dan cocok dengan kondisi tapak maupun iklim tropis pulau.

## C. Perancangan Fisik Makro

### 1. Lokasi

Lokasi berada di Kelurahan Harapan, Kecamatan Bontosikuyu, Pulau Selayar Sulawesi Selatan.



Gambar 3 Lokasi tapak

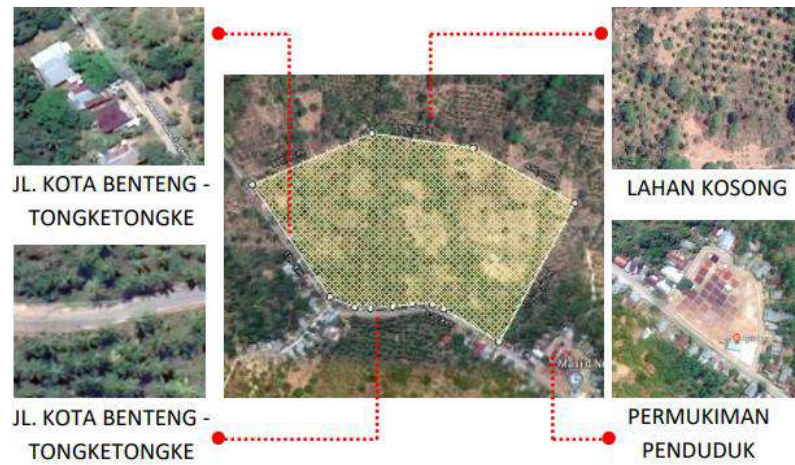
### 2. Tapak

Tapak terletak di pinggir jalan raya pada sebuah kawasan yang tidak padat penduduk. Disekitar tapak terdapat beberapa bangunan maupun lahan kosong, diantaranya:

- Sebelah utara terdapat lahan kosong
- Sebelah barat dan selatan tapak berpapasan dengan Jalan Kota Benteng - Tongketongke
- Sebelah timur terdapat permukiman penduduk







Gambar 4 Rona Awal Tapak

### 3. Rencana Tapak

Dari hasil analisis dan olah desain, akses masuk dan keluar bangunan ditempatkan di sisi selatan tapak untuk memudahkan pengawasan. Adapun sirkulasi buatan di dalam tapak berfungsi sebagai akses dan pemisah culdesac unit-unit bangunan akomodasi dan bangunan komunal. Maka rencana tapak untuk Penampungan Pengungsi ini sebagai berikut:



Gambar 5 Rencana Tapak



#### 4. Rencana Eksterior/Lansekap

Rencana Eksterior/Lansekap terbagi atas material *softscape* dan *hardscape*. Material *softscape* meliputi vegetasi terbagi menjadi beberapa macam tanaman sesuai dengan peruntukan dan banyak terdapat di Pulau Selayar. Material *hardscape* meliputi aspal, bangku taman, lampu taman, playground, lapangan bola, dan jogging track.



Gambar 6 Rencana Lansekap

#### D. Perancangan Fisik Mikro

##### 1. Kebutuhan dan Pengelompokan Ruang

Setelah melaksanakan tahap perancangan, diperoleh luasan rancangan bangunan sebesar 26.724,53 m<sup>2</sup> dan lingkungan sebesar 21.047,4 m<sup>2</sup>. Sedangkan pada acuan perancangan, kebutuhan ruang bangunan sebesar 24.295,04 m<sup>2</sup> dan lingkungan sebesar 19.134 m<sup>2</sup>. Terdapat selisih ±10% pada masing-masing rancangan bangunan dan lingkungan. Selisih yang terjadi pada proses perancangan berasal dari penambahan besaran ruang komunal dan area publik.



## 2. Bentuk Bangunan

Bentuk dasar bangunan yang digunakan dalam perancangan adalah silinder mengingat bentuknya tidak kaku maupun bersudut. Adapun transformasi aditif dengan penambahan dan penggabungan beberapa silinder menjadi beberapa variasi gubahan bentuk bangunan dilandasi oleh pertimbangan pembagian fungsi pada tata ruang (kamar tidur dan kamar mandi) dan sirkulasi agar menjadi suatu gubahan yang dinamis dan fleksibel.



Gambar 7 Transformasi Bentuk Bangunan

Bangunan komunal menggunakan bentuk dasar silinder yang difungsikan sebagai pusat kegiatan komunal berupa ruang serbaguna dan mengalami transformasi aditif dengan penambahan bentuk U untuk menghasilkan sentralisasi fungsi yakni ruang registrasi/administrasi, manajemen kasus, konseling, pelatihan, perawatan kesehatan, dan dapur komunal.



### 3. Sistem Struktur Bangunan

Terdapat tiga bagian struktur yaitu *sub-structure*, *super-structure*, dan *upper structure*. Sistem struktur yang digunakan pada Museum Teknologi di Kota Makassar ini sebagai berikut :

a. *Sub-structure* (struktur bagian bawah)

Struktur ini menggunakan pondasi menerus / garis batu kali yang mengikuti bentuk dinding bangunan.

b. *Super-structure* (struktur bagian tengah)

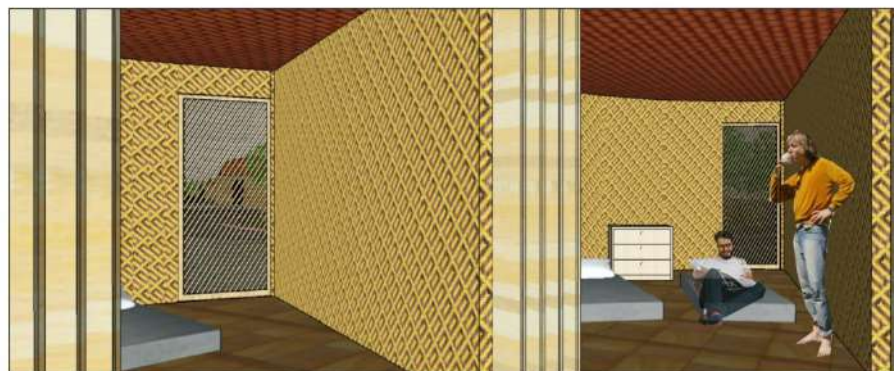
Pada bangunan diaplikasikan struktur rangka kayu yang dilapisi oleh bambu press

c. *Upper-structure* (Struktur bagian atas)

Pada struktur atap penampungan pengunjung digunakan rangka atap bambu yang luarnya dilapisi bambu press (unit bangunan akomodasi) dan rangka atap kayu yang luarnya menggunakan bambu press (bangunan komunal)

### 4. Tata Ruang Dalam

Desain ruang dalam pada perencanaan Penampungan Pengungsi ini menggunakan tema tropis. Tema tersebut diambil disesuaikan dengan iklim dan fungsi bangunan.





Gambar 8. Interior akomodasi pengunjung



Gambar 9. Interior ruang pelatihan



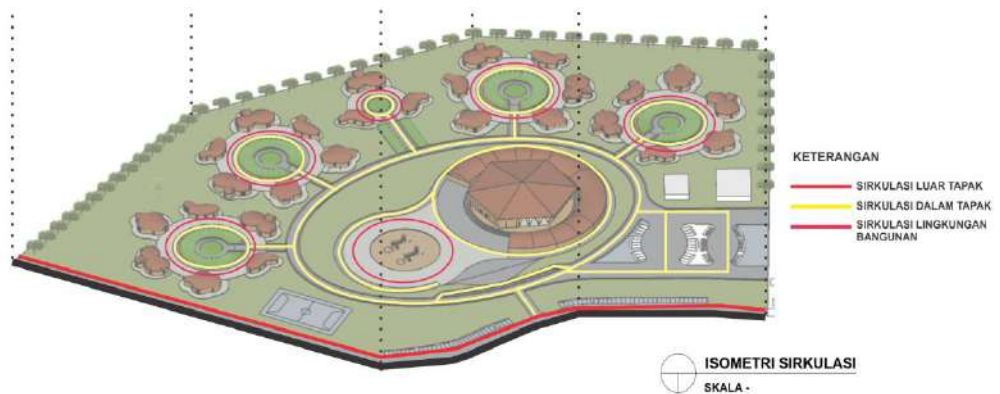


Gambar 10. Interior aula serbaguna

## 5. Sistem Sirkulasi

Keputusan rancangan mencakup 3 sistem sirkulasi, yaitu sirkulasi luar tapak (jalan raya), sirkulasi dalam tapak, dan sirkulasi lingkungan bangunan (cluster hunian akomodasi). Sirkulasi luar tapak menghubungkan aktivitas pengunjung/masyarakat lokal terhadap zona publik tapak. Sirkulasi dalam tapak menghubungkan pengguna (pengungsi dan pengelola) terhadap fasilitas tapak berupa bangunan komunal dan menuju cluster. Sirkulasi lingkungan bangunan menghubungkan pengungsi dengan lingkungan area hunian akomodasi pada masing-masing cluster.





Gambar 11. Sistem Sirkulasi Makro

## 6. Sistem Utilitas

### a. Sistem Mekanikal Elektrikal

Listrik bersumber dari PLN dan genset, sehingga sistem kelistrikan dalam bangunan akan tetap terhubung dengan jaringan PLN sebagai sumber listrik utama dan mengalihkan sumber listrik dari gudang genset jika kondisi kelistrikan PLN sedang terputus.



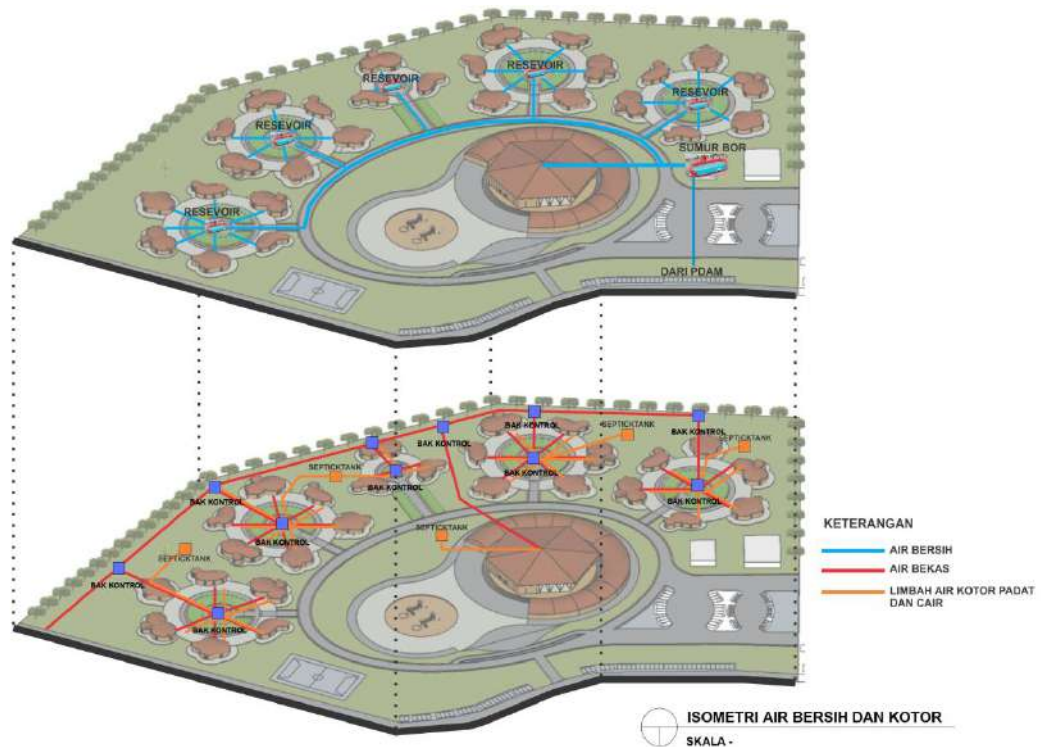
Gambar 12. Sistem Jaringan Listrik



b. Rencana Air Bersih dan Air Kotor

Bangunan ini menggunakan sistem *rainwater harvesting* (menampung dan mengolah air hujan) dan air dari PDAM pada ground tank yang didistribusikan langsung pada bangunan komunal dan reservoir tiap-tiap culdesac akomodasi.

Di samping itu, air kotor akan diolah menjadi *secondary water* dengan sistem *waste water treatment plan* yang mana setelah limbah padat dan cair terpisah pada septic tank, limbah akan melewati sistem treatment filtrasi tanah untuk disaring dan digunakan kembali sebagai air menyiram tanaman.



Gambar 13. Jaringan Air Bersih dan Air Kotor



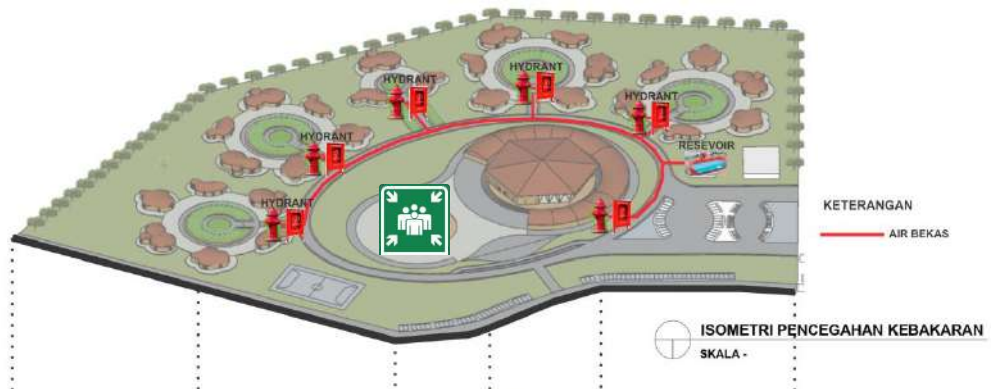


c. Sistem penghawaan

Sistem penghawaan yang diterapkan pada Penampungan Pengungsi ini menggunakan penghawaan alami berupa *cross ventilation system* dan *shading* pada beberapa sisi bangunan.

d. Sistem penanggulangan bencana kebakaran

Terdapat hydran taman pada lingkungan luar masing-masing cluster hunian komodasi dan bangunan komunal yang terhubung ke reservoir.



Gambar 14. Sistem Penanggulangan Bencana Kebakaran

