

## DAFTAR PUSTAKA

- Amin, Sarmidi. 2009. *Cocopreneurship. Aneka Peluang Bisnis dari Kelapa*. Lily Publisher. Yogyakarta.
- Anonim. 2012. Standar Nasional Indonesia Kopra. <http://www.kalteng.go.id>. Makassar.
- Anonim, 2009. *Teknologi Lemak dan Minyak*. <http://lemakminyak.blogspot.com>. Makassar
- Ketaren,S. 2005. *Pengantar Teknologi Minyak dan Lemak Pangan*. Universitas Indonesia Press. Jakarta.
- Rachmawan, Obin. 2001. *Pengeringan, Pendinginan dan Pengemasan Komoditas Pertanian*. Departemen Pendidikan Nasional. Jakarta.
- Salunkhe, J.K, R.N. Chavan, S. Adsule, dah Khamdam. 1992. *World Oil Seeds: Chemistry, Technology, and Utilization*. New York: AVI book publ. By van nostrans.
- Tejasari, 2005. *Nilai Gizi Pangan Edisi Pertama*. Graha Ilmu. Yogyakarta.
- Thieme, J.G. 1968. *Coconut Oil Processing FAO Agriculture Development*. Roma.
- Tim sekretariat MAPI, 2006 ,*Teknologi Proses Pengolahan Minyak Kelapa*.
- Warisno, 2003. *Budi Daya Kelapa Genjah*. Kanisius. Yogyakarta.

**Lampiran 1. Luas Areal Tanaman, Jumlah Produksi dan Jumlah Petani  
Kelapa Kabupaten Polewali Mandar**

No.	Kecamatan	Kelapa Dalam			Kelapa Hibrida		
		Jumlah (Ha)	Jumlah Produksi (Ton)	Jumlah Petani (KK)	Jumlah (Ha)	Jumlah Produksi (Ton)	Jumlah Petani (KK)
1	Binuang	2604.00	2239.66	3253	387.50	231.98	605
2	Polewali	119.75	104.45	382	16.50	14.40	35
3	Anreapi	564.20	329.45	845	12.50	8.64	11
4	Matakali	573.25	295.35	1923	504.00	395.09	792
5	Wonomulyo	442.25	373.45	2371	-	-	-
6	<b>Mapilli</b>	<b>3124.30</b>	<b>3051.57</b>	<b>3140</b>	<b>227.90</b>	<b>157.06</b>	<b>364</b>
7	<b>Tapango</b>	<b>3330.00</b>	<b>3112.45</b>	<b>3820</b>	<b>1130.50</b>	<b>600.49</b>	<b>1660</b>
8	Luyo	1405.00	1166.55	2865	501.50	254.88	683
9	<b>Campalagian</b>	<b>4877.50</b>	<b>3317.60</b>	<b>5297</b>	<b>485.50</b>	<b>312.48</b>	<b>613</b>
10	Balanipa	1000.65	871.92	1122	28.50	11.62	30
11	Tinambung	2099.80	1990.45	3740	189.30	99.36	260
12	Limboro	1494.05	1360.76	425	140.95	80.64	115
13	Alu	490.25	397.10	625	35.00	8.45	89
14	Matangnga	172.50	41.36	171	-	-	-
15	Tutar	114.15	88.55	266	1.00	0.67	12
16	Bulo	89.40	67.60	248	130.60	91.68	184
	<b>Jumlah</b>	<b>22501.05</b>	<b>18808.27</b>	<b>30493</b>	<b>3791.25</b>	<b>2267.44</b>	<b>5453</b>

Sumber: Data Sekunder, Dinas Kehutanan dan Perkebunan Kab. Polman, 2010

**Lampiran 2. Lokasi Survey Pembuatan Kopro dan Metode Pengeringan yang Digunakan**

No.	Kecamatan (K)	Desa (D)	Lokasi Pembuatan Kopro (T)	Metode Pengeringan
1	Campalagian	Parappe	1	Penjemuran
			2	Penjemuran
			3	Pengasapan
		Lagi Agi	1	Penjemuran
			2	Penjemuran
			3	Pengasapan
2	Mapilli	Rumpa	1	Penjemuran
			2	Penjemuran
			3	Pengasapan
		Segerang	1	Penjemuran
			2	Penjemuran
			3	Pengasapan
3	Tapango	Pelitakan	1	Penjemuran
			2	Penjemuran
			3	Pengasapan
		Dakka	1	Penjemuran
			2	Penjemuran
			3	Pengasapan

**Lampiran 3. Data Hasil Survey Pembuatan Kopra dengan Metode Penjemuran**

No	Kecamatan	Desa	Lokasi Pembuatan Kopra	Berat Awal (g)	Ka. Air Awal (%bb)	Tingkat Umur	Lama Dijemur (Hari)	Suhu Rata-Rata (C <sup>0</sup> )	Ka. Air Akhir %bb	Kadar Minyak		Ka. ALB (%)
										%bb	%bk	
1	Campalagian	Parappe	1	441.70	52.16	setengah tua	3	44.63	7.65	32.90	68.78	1.30
			2	418.20	49.19	setengah tua	3	43.96	7.03	34.76	68.41	1.32
		Lagi Agi	1	488.60	47.69	setengah tua	3	41.60	8.59	34.64	66.21	1.44
			2	425.80	47.88	setengah tua	3	45.48	8.00	35.09	67.34	1.57
2	Mapilli	Rumpa	1	303.60	51.97	setengah tua	4	41.69	8.62	33.55	69.85	2.01
			2	404.10	53.17	setengah tua	4	42.13	9.87	31.84	67.99	1.32
		Segerang	1	422.10	50.89	setengah tua	4	40.28	10.16	34.05	69.33	1.31
			2	480.70	48.82	setengah tua	4	40.38	9.15	37.59	73.46	1.02
3	Tapango	Pelitakan	1	397.40	54.69	setengah tua	5	40.33	3.58	29.24	64.53	1.18
			2	356.60	63.33	setengah tua	5	41.03	4.10	21.56	58.79	1.64
		Dakka	1	432.20	54.80	setengah tua	5	36.98	12.60	27.60	61.06	2.40
			2	379.50	56.99	setengah tua	5	40.03	5.11	21.81	50.71	1.40

Sumber : Data Primer Setelah Diolah, Kab. Polewali Mandar. 2011

Keterangan Tingkat umur:

- Tua (Kadar Air Awal < 47%bb)
- Setengah Tua (Kadar Air Awal 47 - 70%bb)
- Muda (Kadar Air Awal 70 - 83%b)

Lampiran 4. Data Hasil Survey Pembuatan Kopra dengan Metode Pengasapan

No	Kecamatan	Desa	Lokasi Pembuatan Kopra	Sampel Pada Lapisan Ke-	Berat Awal (g)	Ka. Air Awal (%)bb	Tingkat Umur	Lama Diasapi (jam)	Suhu Rata-Rata (C <sup>0</sup> )	Ka. Air Akhir (%)bb	Kadar Minyak		Ka. ALB (%)
											(%)bb	(%)bk	
1	Campalagian	Parappe	3	1	548.00	46.06	tua	6	69.50	7.69	38.98	72.27	1.43
				2	612.40	44.42	tua	6		10.34	35.53	63.93	1.33
				3	633.30	46.64	tua	6		12.62	37.03	69.38	1.28
				4	515.00	48.50	setengah tua	6		18.28	36.84	71.52	1.40
				5	651.50	46.30	tua	6		19.42	37.39	69.63	1.31
		Lagi Agi	3	1	276.80	42.21	tua	6	63.83	8.18	41.93	72.55	1.38
				2	327.10	42.40	tua	6		9.11	41.77	72.52	1.62
				3	425.20	42.98	tua	6		10.85	41.99	73.64	1.54
				4	283.10	46.06	tua	6		20.39	40.20	74.54	1.63
				5	331.90	48.58	setengah tua	6		22.91	39.26	76.36	1.75
2	Mapilli	Rumpa	3	1	511.50	47.84	setengah tua	6	67.50	8.78	39.58	75.88	1.53
				2	320.90	51.73	setengah tua	6		13.37	31.60	65.47	1.29
				3	411.50	47.63	setengah tua	6		13.34	36.55	69.79	1.33
				4	346.90	41.93	tua	6		11.17	41.78	71.94	1.28
				5	408.60	56.90	setengah tua	6		28.07	30.60	71.00	1.23
		Segerang	3	1	385.10	52.59	setengah tua	6	69.67	8.47	29.49	62.20	4.04
				2	395.00	63.70	setengah tua	6		20.03	17.78	48.97	7.48
				3	381.60	55.13	setengah tua	6		10.22	26.70	59.51	4.09
				4	297.70	58.50	setengah tua	6		21.72	26.51	63.89	2.37
				5	442.60	50.32	setengah tua	6		16.03	31.81	64.03	3.99
3	Tapango	Pelitakan	3	1	299.80	49.73	setengah tua	6	72.00	12.11	36.38	72.38	2.30
				2	468.30	52.07	setengah tua	6		14.51	34.56	72.09	2.14
				3	327.40	44.60	tua	6		10.64	42.54	76.79	1.84
				4	315.80	49.32	setengah tua	6		16.23	32.72	64.56	3.15
				5	268.70	47.41	setengah tua	6		16.08	35.12	66.79	2.36
		Dakka	3	1	424.10	57.94	setengah tua	6	73.50	15.43	30.20	71.80	3.66
				2	403.40	55.90	setengah tua	6		12.37	32.20	73.00	3.00
				3	409.30	54.14	setengah tua	6		13.07	28.04	61.15	2.17
				4	421.40	51.58	setengah tua	6		13.56	32.77	67.67	3.27
				5	329.30	49.77	setengah tua	6		13.51	33.26	66.20	2.54

Sumber : Data Primer Setelah Diolah, Kab. Polewali Mandar. 201

**Lampiran 5. Perubahan Kadar Air Kopra dengan Metode Penjemuran**

No	Kecamatan	Desa	Lokasi Pembuatan Kopra	Kadar Air Awal (%) <sup>bb</sup>	Kadar Air Setelah Penjemuran (%) <sup>bb</sup>					Suhu Rata-rata (C <sup>0</sup> )
					Hari I	Hari II	Hari III	Hari IV	Hari V	
1	Campalagian	Parappe	1	52.16	30.34	14.29	7.65			44.63
			2	49.19	29.77	13.65	7.03			43.96
		Lagi Agi	1	47.69	29.84	15.04	8.59			41.60
			2	47.88	26.98	14.18	8.00			45.48
2	Mapilli	Rumpa	1	51.97	35.56	20.31	13.20	8.62		41.69
			2	53.17	40.08	22.64	13.78	9.87		42.13
		Segerang	1	50.89	34.21	23.81	19.92	10.16		40.28
			2	48.82	33.74	23.90	19.93	9.15		40.38
3	Tapango	Pelitakan	1	54.69	32.24	16.13	7.65	4.91	3.58	40.33
			2	63.33	41.73	21.74	10.35	6.34	4.10	41.03
		Dakka	1	54.80	47.10	39.97	24.42	18.41	12.60	36.98
			2	56.99	49.32	34.51	14.91	9.19	5.11	40.03

Sumber : Data Primer Setelah Diolah. Di Kec. Campalagian, Mapilli dan Tapango. Kab. Polewali Mandar. 2011

**Lampiran 6. Perubahan Kadar Air Kopra dengan Metode Pengasapan**

No.	Kecamatan	Desa	Lokasi Pembuatan Kopra	Kadar Air Awal (%) <sup>bb</sup>	Kadar Air Setelah Pengasapan (%) <sup>bb</sup>		Suhu Rata-rata (C <sup>0</sup> )
					3 jam I	3 jam II	
1	Campalagian	Parappe	3	46.38	31.64	13.67	69.50
		Lagi Agi	3	44.45	31.26	14.29	63.83
2	Mapilli	Rumpa	3	49.21	33.98	14.95	67.50
		Segerang	3	56.05	22.56	15.29	69.67
3	Tapango	Pelitakan	3	48.63	23.93	13.91	72.00
		Dakka	3	53.87	30.31	13.59	73.50

Sumber : Data Primer Setelah Diolah. Di Kec. Campalagian, Mapilli dan Tapango. Kab. Polewali Mandar. 2012

**Lampiran 7. Data Hasil Pengukuran Berat Selama Penjemuran**

No	Kecamatan	Desa	Lokasi Pembuatan Kopra	Berat Awal (g)	Kadar Air Awal (%)bb	Berat Sampel Setelah Penjemuran (g)					Kadar Air Akhir (%)bb
						Hari I	Hari II	Hari III	Hari IV	Hari V	
1	Campalagian	Parappe	1	441.70	52.16	345.30	274.40	245.10			7.65
			2	418.20	49.19	337.00	269.60	241.90			7.03
		Lagi Agi	1	488.60	47.69	401.40	329.10	297.60			8.59
			2	425.80	47.88	336.80	282.30	256.00			8.00
2	Mapilli	Rumpa	1	303.60	51.97	253.80	207.50	185.90	172.00		8.62
			2	404.10	53.17	351.20	280.70	244.90	229.10		9.87
		Segerang	1	422.10	50.89	351.70	307.80	291.40	250.20		10.16
			2	480.70	48.82	408.20	360.90	341.80	290.00		9.15
3	Tapango	Pelitakan	1	397.40	54.69	308.20	244.20	210.50	199.60	194.30	3.58
			2	356.60	63.33	279.60	208.30	167.70	153.40	145.40	4.10
		Dakka	1	432.20	54.80	398.90	368.10	300.90	274.90	249.80	12.60
			2	379.50	56.99	350.40	294.20	219.80	198.10	182.60	5.11

Sumber: Data Primer. Kopra Di Kec. Campalagian, Mapilli dan Tapango. Kab. Polewali Mandar. 2011

**Lampiran 8. Data Hasil Pengukuran Berat Selama Pengasapan**

No	Kecamatan	Desa	Lokasi Pembuatan Kopra	Sampel Pada Lapisan Ke-	Berat Awal (g)	Kadar Air Awal (%)bb	Berat Sampel Setelah Pengasapan (g)		Kadar Air Akhir (%)bb
							3 jam I	3 jam II	
1	Campalagian	Parappe	3	1	548.00	46.06	409.50	337.70	7.69
				2	612.40	44.42	525.20	403.70	10.34
				3	633.30	46.64	538.70	417.90	12.62
				4	515.00	48.50	465.60	359.40	18.28
				5	651.50	46.30	588.50	476.40	19.42
		Lagi Agi	3	1	276.80	42.21	228.50	182.60	8.18
				2	327.10	42.40	282.30	218.20	9.11
				3	425.20	42.98	357.90	288.60	10.85
				4	283.10	46.06	255.60	210.40	20.39
				5	331.90	48.58	301.20	246.70	22.91
2	Mapilli	Rumpa	3	1	511.50	47.84	401.10	311.70	8.78
				2	320.90	51.73	263.40	197.80	13.37
				3	411.50	47.63	350.50	270.40	13.34
				4	346.90	41.93	299.60	240.20	11.17
				5	408.60	56.90	375.20	290.80	28.07
		Segerang	3	1	385.10	52.59	237.50	215.20	8.47
				2	395.00	63.70	246.60	222.50	20.03
				3	381.60	55.13	225.10	210.20	10.22
				4	297.70	58.50	198.90	188.20	21.72
				5	442.60	50.32	306.70	290.80	16.03
3	Tapango	Pelitakan	3	1	299.80	49.73	216.00	187.00	12.11
				2	468.30	52.07	335.70	292.40	14.51
				3	327.40	44.60	240.30	216.20	10.64
				4	315.80	49.32	249.40	211.30	16.23
				5	268.70	47.41	216.10	184.50	16.08
		Dakka	3	1	424.10	57.94	319.20	243.80	15.43
				2	403.40	55.90	296.40	227.80	12.37
				3	409.30	54.14	312.60	241.20	13.07
				4	421.40	51.58	315.50	261.20	13.56
				5	329.30	49.77	270.80	209.90	13.51

Sumber: Data Primer. Kopra Di Kec. Campalagian, Mapilli dan Tapango. Kab. Polewali Mandar. 2011



**Lampiran 9. Data Hasil Pengukuran Suhu Selama Penjemuran**

Kecamatan	Desa	Lokasi Pembuatan Kopra	Hari ke-	Suhu Penjemuran (°C) tiap jam dari pukul 08.00-16.00							
				09.00	10.00	11.00	12.00	13.00	14.00	15.00	16.00
Campalagian	Parappe	1	1	34	38.5	44	45	42	41.5	39	35
			2	45	55	56	55	55	48	49	32
			3	32	41	41	50.5	53.5	53	44	42
		2	1	33	38.5	44	45	42	41.5	39	35
			2	42	55	56	55	55	48	34	30
			3	36	44	43	50.5	53.5	53	40	42
	Lagi Agi	1	1	40	35	41	39	39	42	32	33.5
			2	30	35	43.5	47	42	47	45	40
			3	40	42	47.5	51	46	48	46	47
		2	1	42	38	46	48	46	50	42	41
			2	31	36	45.5	49	50	50	48	43
			3	42	46	50	51.5	53.5	50	47	46
Mapilli	Rumpa	1	1	42	43	43	45	53	51	51	45
			2	34	35	38	45	49	43	54	36
			3	34	34	43	49	38	33	33	33
			4	38	42	50	49	44	38	35	34
		2	1	42	43	43	43	51	51	51	45
			2	34	35	41	46	46	50	54	36
			3	34	34	44	51	38	33	33	33
			4	38	47	51	49	45	38	35	34
	Segerang	1	1	39	38	50	51	50	45	38	35
			2	34	35	38	41	42	44	38	34
			3	30	34	34	38	35	32	30	28
			4	39	45	50	50	54	51	50	37
		2	1	40	42	50	51	50	46	38	35
			2	34	35	38	41	41	45	38	33
			3	30	34	34	38	34	31	30	28
			4	38	43	49	50	54	52	52	38
Tapango	Pelitakan	1	1	36	41	43	51	54	44	39	35
			2	34	35	40	44	39	34	30	30
			3	35	39	42	49	52	46	38	36
			4	30	31	33	39	49	50	40	39
			5	34	39	45	49	52	52	36	29
		2	1	36	42	43	50	55	50	39	36
			2	34	36	41	46	42	34	30	30
			3	35	39	43	53	54	46	40	36
			4	30	31	34	40	50	50	43	39
			5	36	39	42	48	52	52	36	29
	Dakka	1	1	31	35	36	34	30	30	29	29
			2	33	34	40	40	41	37	35	39
			3	35	39	42	43	44	44	39	39
			4	33	36	39	41	35	30	30	30
			5	36	38	42	43	45	44	40	37
		2	1	34	36	40	39	38	34	30	29
2	35		36	42	43	43	37	35	39		
3	36		42	47	54	50	48	42	39		
4	35		37	41	43	38	34	30	30		
5	40		46	50	50	51	45	42	37		

Sumber : Data Primer. Suhu Udara Di Sekitar Penjemuran Daging Kelapa. 2011

**Lampiran 10. Data Hasil Pengukuran Suhu Selama Pengasapan**

Kecamatan	Desa	Lokasi Pembuatan Kopro	Suhu Pengasapan (°C) tiap jam					
			1	2	3	4	5	6
Campalagian	Parappe	3	76	62	63	72	74	70
	Lagi Agi	3	68	62	59	64	61	69
Mapilli	Rumpa	3	65	68	76	60	71	65
	Segerang	3	67	71	76	68	71	65
Tapango	Pelitakan	3	66	73	78	68	70	77
	Dakka	3	69	70	77	67	79	79

Sumber : Data Primer . Suhu Diukur Pada Ruang Pengasapan Daging Kelapa. 2011

**Lampiran 11. Data Pengukuran Kadar Air Kopro Hasil Penjemuran**

No	Kecamatan	Desa	Lokasi Pembuatan Kopro	Berat Awal Sampel (g)	Berat Sampel Setelah di Oven (g)		
					24 jam	30 menit I setelah 24 jam	30 menit II setelah 24 jam
1	Campalagian	Parappe	1	239.57	209.70	209.77	209.74
			2	236.88	210.70	210.81	210.79
		Lagi Agi	1	293.19	254.11	254.11	254.05
			2	253.56	220.09	220.12	220.05
2	Mapilli	Rumpa	1	160.42	144.26	144.29	144.27
			2	216.71	187.63	187.72	187.72
		Segerang	1	244.32	205.68	205.74	205.72
			2	292.34	244.23	244.24	244.24
3	Tapango	Pelitakan	1	192.04	178.32	178.32	178.31
			2	142.29	128.77	128.81	128.81
		Dakka	1	238.49	193.63	193.64	193.62
			2	178.36	161.41	161.42	161.41

Sumber: Data Primer. Laboratorium Kimia Analisa dan Pengawasan Mutu. Ilmu dan Teknologi Pangan. Unhas. 2011

**Lampiran 12. Data Pengukuran Kadar Air Kopra Hasil Pengasapan**

No	Kecamatan	Desa	Lokasi Pembuatan Kopra	Sampel Pada Lapisan Ke-	Berat Awal Sampel (g)	Berat Sampel Setelah di Oven (g)		
						24 jam	30 menit I setelah 24 jam	30 menit II setelah 24 jam
1	Campalagian	Parappe	3	1	335.34	293.78	293.83	293.79
				2	400.65	338.94	338.81	338.65
				3	414.40	336.68	336.54	336.40
				4	353.26	264.91	264.75	263.37
				5	470.93	349.33	348.87	348.33
		Lagi Agi	3	1	182.47	157.66	157.68	157.68
				2	217.92	186.33	186.35	186.36
				3	288.55	240.25	240.29	240.30
				4	209.88	150.27	150.30	150.29
				5	245.72	168.20	168.19	168.21
2	Mapilli	Rumpa	3	1	300.93	264.96	264.98	264.97
				2	184.80	152.91	152.96	152.95
				3	257.88	213.76	213.79	213.79
				4	229.87	199.68	199.71	199.71
				5	257.95	174.33	174.38	174.38
		Segerang	3	1	214.07	180.52	180.52	180.51
				2	218.00	141.39	141.42	141.37
				3	208.25	169.30	169.31	169.26
				4	185.46	121.87	121.86	121.83
				5	287.90	216.13	218.11	218.05
3	Tapango	Pelitakan	3	1	178.88	148.90	148.89	148.91
				2	275.75	222.47	222.40	222.45
				3	209.63	179.53	179.54	179.57
				4	203.13	158.35	158.33	158.33
				5	172.37	139.26	139.22	139.29
		Dakka	3	1	228.40	176.66	176.63	176.62
				2	214.04	175.92	175.91	175.93
				3	228.80	185.92	185.92	185.92
				4	247.15	202.17	202.14	202.18
				5	198.66	163.62	163.62	163.67

Sumber: Data Primer. Laboratorium Kimia Analisa dan Pengawasan Mutu. Ilmu dan Teknologi Pangan. Unhas. 2011

**Lampiran 13. Data Pengukuran Kadar Minyak Kopra Hasil Penjemuran**

No	Kecamatan	Desa	Lokasi Pembuatan Kopra	Berat Sampel (g)		Berat Air (g)
				Sebelum di Ekstraksi	Setelah di Ekstraksi	
1	Campalagian	Parappe	1	2.0822	0.6500	2.2706
			2	2.0068	0.6339	1.9426
		Lagi Agi	1	2.0071	0.6781	1.8295
			2	2.0022	0.6540	1.8394
2	Mapilli	Rumpa	1	2.0089	0.6057	2.1734
			2	2.0185	0.6462	2.2920
		Segerang	1	2.0078	0.6157	2.0802
			2	2.0071	0.5327	1.9149
3	Tapango	Pelitakan	1	1.9912	0.7062	2.4030
			2	1.9915	0.8207	3.4388
		Dakka	1	1.9940	0.7765	2.4176
			2	1.9986	0.9851	2.6483

Sumber: Data Primer. Laboratorium Kimia Analisa dan Pengawasan Mutu. Ilmu dan Teknologi Pangan. Unhas. 2011

**Lampiran 14. Data Pengukuran Kadar Minyak Kopra Hasil Pengasapan**

No	Kecamatan	Desa	Lokasi Pembuatan Kopra	Sampel Pada Lapisan Ke-	Berat Sampel (g)		Berat Air (g)
					Sebelum diekstrak	Setelah diekstrak	
1	Campalagian	Parappe	3	1	2.0018	0.5550	1.7096
				2	2.0057	0.7235	1.6028
				3	2.0025	0.6131	1.7500
				4	2.0007	0.5697	1.8838
				5	2.0154	0.6120	1.7376
		Lagi Agi	3	1	2.0007	0.5492	1.4614
				2	2.0040	0.5506	1.4753
				3	2.0035	0.5282	1.5100
				4	2.0092	0.5116	1.7160
				5	2.0008	0.4730	1.8904
2	Mapilli	Rumpa	3	1	2.0024	0.4830	1.8367
				2	2.0055	0.6925	2.1495
				3	2.0001	0.6042	1.8188
				4	2.0015	0.5616	1.4453
				5	2.0022	0.5806	2.6429
		Segerang	3	1	2.0084	0.7592	2.2280
				2	2.0074	1.0243	3.5228
				3	1.9988	0.8093	2.4562
				4	2.0026	0.7232	2.8228
				5	2.0118	0.7236	2.0380
3	Tapango	Pelitakan	3	1	1.9825	0.5475	1.9615
				2	2.0064	0.5599	2.1796
				3	1.9994	0.4640	1.6096
				4	2.0371	0.7219	1.9821
				5	1.9992	0.6639	1.8025
		Dakka	3	1	1.9220	0.5420	2.6481
				2	2.0228	0.5461	2.5638
				3	1.9627	0.7626	2.3172
				4	1.9854	0.6418	2.1148
				5	2.0034	0.6771	1.9847

Sumber: Data Primer. Laboratorium Kimia Analisa dan Pengawasan Mutu. Ilmu dan Teknologi Pangan. Unhas. 2011

**Lampiran 15. Data Pengukuran Kadar Asam Lemak Bebas Kopra Hasil Penjemuran**

No	Kecamatan	Desa	Lokasi Pembuatan Kopra	Berat Sampel (g)	Titration (ml NaOH)
1	Campalagian	Parappe	1	2.0040	1.30
			2	2.0283	1.34
		Lagi Agi	1	2.0086	1.44
			2	2.0092	1.57
2	Mapilli	Rumpa	1	2.0005	2.01
			2	2.0098	1.32
		Segerang	1	2.0093	1.31
			2	2.0101	1.02
3	Tapango	Pelitakan	1	2.0043	1.18
			2	2.0336	1.66
		Dakka	1	2.0050	2.40
			2	2.0042	1.40

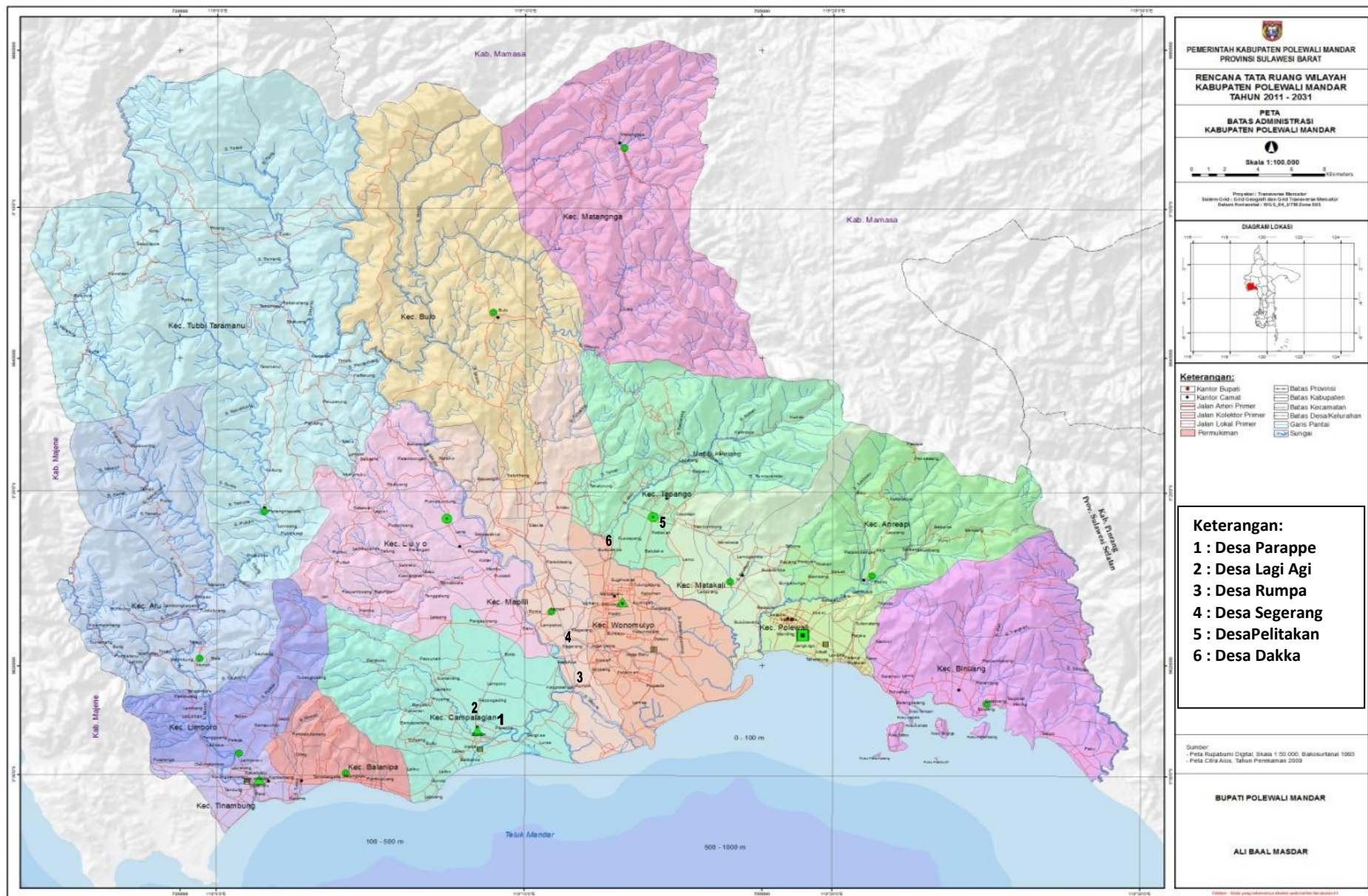
Sumber: Data Primer. Laboratorium Kimia Analisa dan Pengawasan Mutu. Ilmu dan Teknologi Pangan. Unhas. 2011

**Lampiran 16. Data Pengukuran Kadar Asam Lemak Bebas Kopra Hasil Pengasapan**

No	Kecamatan	Desa	Lokasi Pembuatan Kopra	Sampel Pada Lapisan Ke-	Berat Sampel (g)	Titrasi (ml NaOH)
1	Campalagian	Parappe	3	1	2.0026	1.4300
				2	2.0170	1.3400
				3	2.0008	1.2800
				4	2.0114	1.4100
				5	2.0204	1.3200
		Lagi Agi	3	1	2.0080	1.3800
				2	2.0046	1.6200
				3	2.0046	1.5400
				4	2.0029	1.6300
				5	2.0053	1.7500
2	Mapilli	Rumpa	3	1	2.0041	1.5300
				2	2.0151	1.3000
				3	2.0029	1.3300
				4	2.0045	1.2800
				5	2.0055	1.2300
		Segerang	3	1	1.9786	3.9900
				2	2.0067	7.4900
				3	1.9922	4.0700
				4	1.9987	2.3600
				5	1.9943	3.9700
3	Tapango	Pelitakan	3	1	2.0049	2.3000
				2	2.0039	2.1400
				3	1.9997	1.8400
				4	1.9981	3.1400
				5	1.9984	2.3500
		Dakka	3	1	1.9963	3.6500
				2	2.0038	3.0000
				3	1.9944	2.1600
				4	2.0006	3.2700
				5	2.0002	2.5400

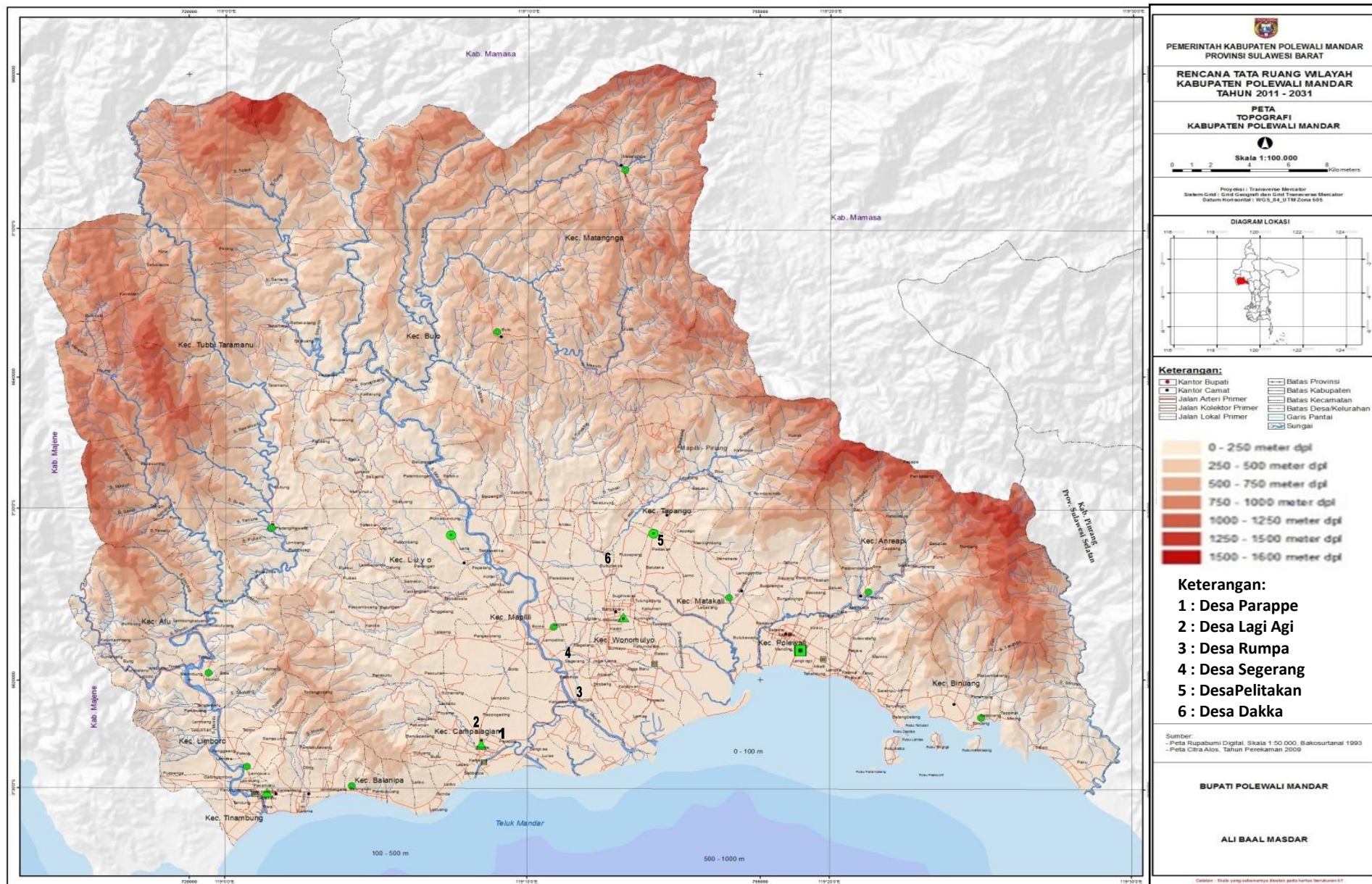
Sumber: Data Primer. Laboratorium Kimia Analisa dan Pengawasan Mutu. Ilmu dan Teknologi Pangan. Unhas. 2011

## Lampiran 17. Peta Administrasi Kabupaten Polewali Mandar





## Lampiran 18. Peta Topografi Kabupaten Polewali Mandar



**Lampiran 19. Foto Alat Pengupas Sabut (kiri) dan Pelepas Daging Kelapa (kanan)**





**Lampiran 20. Foto Lokasi Pembuatan Kopra Di Kec. Campalagian**



**K<sub>1</sub>D<sub>1</sub>T<sub>1</sub> (Penjemuran Kopra Milik Ibu Jalani, Desa Parappe, Kec. Campalagian)**



**K<sub>1</sub>D<sub>1</sub>T<sub>2</sub> (Penjemuran Kopra Milik Ibu Sadaria, Desa Parappe, Kec. Campalagian)**



**K<sub>1</sub>D<sub>1</sub>T<sub>3</sub> (Pengasapan Kopra Milik Pak Hamsar, Desa Parappe, Kec. Campalagian)**



**K<sub>1</sub>D<sub>2</sub>T<sub>1</sub> (Penjemuran Kopra Milik Pak Husni, Desa Lagi-agi, Kec. Campalagian)**



**K<sub>1</sub>D<sub>2</sub>T<sub>2</sub> (Penjemuran Kopra Milik Pak Aco, Desa Lagi-Agi, Kec. Campalagian)**



**K<sub>1</sub>D<sub>2</sub>T<sub>3</sub> (Pengasapan Kopra Milik Pak Takwin, Desa Lagi Agi, Kec. Campalagian).**



**Lampiran 21. Foto Lokasi Pembuatan Kopro Di Kec. Mapilli**



**K<sub>2</sub>D<sub>1</sub>T<sub>1</sub> (Penjemuran Kopro Milik Pak Rahmat, Desa Rumpa, Kec. Mapilli)**



**K<sub>2</sub>D<sub>1</sub>T<sub>2</sub> (Penjemuran Kopro Milik Ibu Salsa, Desa Rumpa, Kec. Mapilli)**



**K<sub>2</sub>D<sub>1</sub>T<sub>3</sub>(Pengasapn Kopro Milik Pak Gusman, Desa Rumpa, Kec. Mapilli)**



**K<sub>2</sub>D<sub>2</sub>T<sub>1</sub> (Penjemuran Kopro Milik Ibu Ida, Desa Segerang, Kec. Mapilli)**



**K<sub>2</sub>D<sub>2</sub>T<sub>2</sub> (Penjemuran Kopro Milik Pak Hendra, Desa Segerang, Kec. Mapilli)**



**K<sub>2</sub>D<sub>2</sub>T<sub>3</sub> (Pengasapan Kopro Pak Ikhsan Desa. Segerang, Kec. Mapilli.)**



**Lampiran 22. Foto Lokasi Pembuatan Kopra Di Kec. Tapango**



**K<sub>3</sub>D<sub>1</sub>T<sub>1</sub> (Penjemuran Kopra Ibu Masiah, Desa Pelitakan Kecamatan Tapango)**



**K<sub>3</sub>D<sub>1</sub>T<sub>2</sub> (Penjemuran Kopra Ibu Halija, Desa Pelitakan, Kec. Tapango)**



**K<sub>3</sub>D<sub>1</sub>T<sub>3</sub> (Pengasapan Kopra Pak Kasim Desa Pelitakan, Kec Tapango)**



**K<sub>3</sub>D<sub>2</sub>T<sub>1</sub> (Penjemuran Kopra Ibu Arni Desa Dakka, Kec. Tapango.)**



**K<sub>3</sub>D<sub>2</sub>T<sub>2</sub> (Penjemuran Kopra Ibu Fitri Desa Dakka, Kec. Tapango)**



**K<sub>3</sub>D<sub>2</sub>T<sub>3</sub> (Pengasapan Kopra Pak Nasaruddin Desa Dakka, Kec. Tapango)**