

DAFTAR PUSTAKA

- Aziz, Rizki dan Zaiwa, M. Deni. *Studi Timbulan dan Komposisi Sampah Bandara Internasional Minangkabau (BIM)*. Jurusan Teknik Lingkungan Universitas Andalas, Padang.
- Gultom, Osmen. *Pengelolaan Sampah Padat Perkotaan Secara Terpadu*. Pusat Pengembangan Pengelolaan Limbah Radioaktif, Batan,
- Khaeruddin. 2011. *Studi Karakteristik Sampah Pada Tempat Pembuangan Akhir Tamangapa dan Kaitannya Dalam Upaya Daur Ulang*. Jurusan Teknik Sipil Unhas, Makassar.
- Marwati, Eka dan Rahardyan, Benno. *Kondisi Eksisting Dan Proyeksi Sampah Untuk Pengembangan Sistem Pengelolaan Persampahan Bandar Udara Internasional Soekarno Hatta*. Fakultas Teknik Sipil dan Lingkungan, Institut Teknologi Bandung, Bandung.
- Purnaini, Rizki. 2011. *Perencanaan Pengelolaan Sampah di Kawasan Selatan Universitas Tanjungpura*. Jurusan Teknik Sipil Untan, Pontianak.
- S, Joseph Christian. 2011. *Analisis Sistem Pengangkutan Sampah Kota Makassar Dengan Metode Penyelesaian Vehicle Routing Problem (VRP)*. Jurusan Teknik Mesin Unhas, Makassar.
- Sejati, Kuncoro. 2009. *Pengolahan Sampah Terpadu*. Kanisius.

Soma, Soekmana. 2010. *Pengantar Ilmu Teknik Lingkungan Seri: Pengelolaan Sampah Perkotaan*. IPB Press. Bogor.

Sudradjat, R. 2006. *Seri Agritekno: Mengelola Sampah Kota*. Penebar Swadaya. Bogor.

Suwerda, Bambang. *Bank Sampah (Kajian Teori dan Penerapan)*. Pustaka Rihama.

LAMPIRAN

hari 1

Tabel Berat Sampah

	counter	check in	minimarket	parkiran	kargo	restoran	keberangkatan	R. Karyawan	cafe	kedatangan	bagasi
sisa makanan (kg)	0.94	1.75	0.02	0.725	2.8	63.95	1.25	1.4	18.78	2.8	0.43
plastik (kg)	2.35	4.3	0.39	3.775	5.45	7.95	3.05	0.5	3.45	2.05	0.65
kertas (kg)	12.25	8.22	0.25	2.55	13.4	2.85	3.75	1.3	3.1	3.43	5.6
kain (kg)		0.1	0.01							0.1	0.08
kayu (kg)					0.8						
kaca (kg)				1.54	0.25	1	0.15			0.42	0.12
sisa halaman (kg)				14.935							
kaleng/besi (kg)	0.11	0.03	0.04	0.05	0.15	0.15	0.5		0.22	0.2	0.17
karet (kg)	0.2										
berat total (kg)	15.85	14.4	0.71	23.575	22.85	75.9	8.7	3.2	25.55	9	7.05

Tabel komposisi dan volume sampah

	counter	check in	minimarket	parkiran	kargo	restoran	keberangkatan	R. Karyawan	cafe	kedatangan	bagasi	total	rata-rata
sisa makanan (%)	5.931	12.153	2.817	3.075	12.254	84.256	14.368	43.750	73.503	31.111	6.099	289.316	26.301
plastik (%)	14.826	29.861	54.930	16.013	23.851	10.474	35.057	15.625	13.503	22.778	9.220	246.138	22.376
kertas (%)	77.287	57.083	35.211	10.817	58.643	3.755	43.103	40.625	12.133	38.111	79.433	456.202	41.473
kain (%)		0.694	1.408							1.111	1.135	4.349	0.395
kayu (%)					3.501							3.501	0.318
kaca (%)				6.532	1.094	1.318	1.724			4.667	1.702	17.037	1.549
sisa halaman (%)				63.351								63.351	5.759
kaleng/besi (%)	0.694	0.208	5.634	0.212	0.656	0.198	5.747	0.000	0.861	2.222	2.411	18.844	1.713
karet (%)	1.262					0.000	0.000	0.000	0.000			1.262	0.115
berat total (%)	100.000	100.000	100.000	100.000	100.000	100.000	100.000	100.000	100.000	100.000	100.000	1100.000	100.000
volume (liter)	132.400	118.000	8.800	92.400	116.800	184.800	66.800	2.200	80.000	30.000	14.000	846.200	76.927

Tabel Berat Sampah

	counter	check in	minimarket	parkiran	kargo	restoran	keberangkatan	R. Karyawan	cafe	kedatangan	bagasi
sisa makanan (kg)	0.5	1.5		0.67	1.45	56.1	2.35	0.9	23.9	0.4	1.15
plastik (kg)	0.9	4.05	0.6	2.05	2.9	11.25	0.95	0.6	3.75	1.7	1.95
kertas (kg)	6.87	7.2	0.35	1.52	6.525	2.7	2.45	2.3	2.85		6.9
kain (kg)	0.01	0.05									0.25
kayu (kg)				0.5	0.5						0.05
kaca (kg)				0.1	0.55	0.3	0.7		2.5	1.2	0.45
sisa halaman (kg)				10.61							
kaleng/besi (kg)	0.52		0.25	0.95	0.025	0.65	0.05		9.6	0.1	0.15
karet (kg)											
berat total (kg)	8.8	12.8	1.2	16.4	11.95	71	6.5	3.8	42.6	3.4	10.9

Tabel komposisi dan volume sampah

	counter	check in	minimarket	parkiran	kargo	restoran	keberangkatan	R. Karyawan	cafe	kedatangan	bagasi	total	rata-rata
sisa makanan (%)	5.682	11.719		4.085	12.134	79.014	36.154	23.684	56.103	11.765	10.550	250.890	22.811
plastik (%)	10.227	31.641	50.000	12.500	24.268	15.845	14.615	15.789	8.803	50.000	17.890	251.578	22.873
kertas (%)	78.068	56.250	29.167	9.268	54.603	3.803	37.692	60.526	6.690	0.000	63.303	399.370	36.310
kain (%)		0.391									2.294	2.684	0.244
kayu (%)				3.049	4.184							7.233	0.658
kaca (%)				0.610	4.603	0.423	10.769		5.869	35.294	4.128	61.695	5.609
sisa halaman (%)				64.695							0.459	65.154	5.924
kaleng/besi (%)	5.909	0.000	20.833	5.793	0.209	0.915	0.769	0.000	22.535	2.941	1.376	61.282	5.572
karet (%)												0.000	0.000
berat total (%)	99.886	100.000	100.000	100.000	100.000	100.000	100.000	100.000	100.000	100.000	100.000	1099.886	100.000
volume (liter)	67.200	85.200	8.800	70.000	64.800	234.000	35.200	7.600	134.000	20.800	58.800	786.400	71.491

Tabel Berat Sampah

	counter	check in	minimarket	parkiran	kargo	restoran	keberangkatan	R. Karyawan	cafe	kedatangan	bagasi
sisa makanan (kg)	0.35	0.75		0.65	2.2	14.33	3.35	3.1	11.6	0.75	5.175
plastik (kg)	0.8	3.95	0.6	1.25	2.35	1.05	3.5	0.9	2.5	5.55	2.1
kertas (kg)	8.95	4.1	0.45	1.9	3.05	1.55	1.4	0.7	0.8	4.55	3.075
kain (kg)				0.15							
kayu (kg)					0.45						
kaca (kg)	0.82	0.5	0.15		0.25	0.15	0.5		0.1	0.6	0.425
sisa halaman (kg)				9.35							
kaleng/besi (kg)	0.03	0.1		0.75		0.02	0.35		0.1	0.2	0.125
karet (kg)	0.05	0.1									
berat total (kg)	11	9.5	1.2	14.05	8.3	17.1	9.1	4.7	15.1	11.65	10.9

Tabel komposisi dan volume sampah

	counter	check in	minimarket	parkiran	kargo	restoran	keberangkatan	R. Karyawan	cafe	kedatangan	bagasi	total	rata-rata
sisa makanan (%)	3.182	7.895	0.000	4.626	26.506	83.801	36.813	65.957	76.821	6.438	47.477	359.517	33.098
plastik (%)	7.273	41.579	50.000	8.897	28.313	6.140	38.462	19.149	16.556	47.639	19.266	283.274	26.079
kertas (%)	81.364	43.158	37.500	13.523	36.747	9.064	15.385	14.894	5.298	39.056	28.211	324.199	29.846
kain (%)				1.068						0.000	0.000	1.068	0.098
kayu (%)					5.422							5.422	0.499
kaca (%)			12.500		3.012	0.877	5.495		0.662	5.150	3.899	31.595	2.909
sisa halaman (%)				66.548								66.548	6.127
kaleng/besi (%)	0.273	1.053		5.338	0.000	0.117	3.846	0.000	0.662	1.717	1.147	14.152	1.303
karet (%)	0.455											0.455	0.042
berat total (%)	92.545	93.684	100.000	100.000	100.000	100.000	100.000	100.000	100.000	100.000	100.000	1086.230	100.000
volume (liter)	26.800	62.000	10.800	61.600	60.400	40.400	82.000	15.600	52.800	76.000	38.800	527.200	47.927

Tabel Berat Sampah

	counter	check in	minimarket	parkiran	kargo	restoran	keberangkatan	R. Karyawan	cafe	kedatangan	bagasi
sisa makanan (kg)		1.75		0.7	0.35	16.95	0.31	3.4	6.96		0.05
plastik (kg)	1.8	4.3	0.3	0.4	2.05	2.65	1.2	1.8	2.1	1	1.35
kertas (kg)	8.71	8.22	0.28	1.85	5.75	1.3	0.6	1	2.59	1.08	3.48
kain (kg)		0.1		0.1							0.04
kayu (kg)	0.05				0.2						
kaca (kg)				0.2		0.05	0.05		0.1	0.12	
sisa halaman (kg)				19.13							
kaleng/besi (kg)	0.04	0.03	0.12	0.02	0.05	0.05	0.04		0.05	0.2	0.38
karet (kg)											
berat total (kg)	10.6	14.4	0.7	22.4	8.4	21	2.2	6.2	11.8	2.4	5.3

Tabel komposisi dan volume sampah

	counter	check in	minimarket	parkiran	kargo	restoran	keberangkatan	R. Karyawan	cafe	kedatangan	bagasi	total	rata-rata
sisa makanan (%)	0.000	12.153	0.000	3.125	4.167	80.714	14.091	54.839	58.983	0.000	0.943	229.015	20.836
plastik (%)	16.981	29.861	42.857	1.786	24.405	12.619	54.545	29.032	17.797	41.667	25.472	297.022	27.023
kertas (%)	82.170	57.083	40.000	8.259	68.452	6.190	27.273	16.129	21.949	45.000	65.660	438.166	39.864
kain (%)		0.694	0.000	0.446							0.755	1.896	0.172
kayu (%)	0.472				2.381							2.853	0.260
kaca (%)				0.893		0.238	2.273			5.000	0.000	8.404	0.765
sisa halaman (%)				85.402								85.402	7.770
kaleng/besi (%)	0.377	0.208	17.143	0.089	0.595	0.238	1.818	0.000	0.424	8.333	7.170	36.396	3.311
karet (%)	0.000						0.000	0.000	0.000			0.000	0.000
berat total (%)	100.000	100.000	100.000	100.000	100.000	100.000	100.000	100.000	99.153	100.000	100.000	1099.153	100.000
volume (liter)	86.600	118.000	6.800	102.000	62.000	77.200	19.200	20.800	42.000	26.000	43.600	604.200	54.927

hari 5

Tabel Berat Sampah

	counter	check in	minimarket	parkiran	kargo	restoran	keberangkatan	R. Karyawan	cafe	kedatangan	bagasi
sisa makanan (kg)	0.1	2	0.3	0.2	0.5	17.45	4.63	2.75	6.895	0.68	0.1
plastik (kg)	0.8	4.7	1.25	0.3	3.065	2.4	1.98	1.9	1.825	0.9	1.915
kertas (kg)	7.65	8.5	1.52	0.75	8.95	1.35	3.265	2.3	0.7	0.8	1.65
kain (kg)											
kayu (kg)					0.41						
kaca (kg)	0.2	0.3	0.3	0.15		0.15	0.625		0.27	0.36	0.12
sisa halaman (kg)				21							
kaleng/besi (kg)	0.04	0.1	0.08	0.05	0.15	0.05		0.35	0.06	0.06	0.24
karet (kg)	0.01							0.8			
berat total (kg)	8.8	15.6	3.45	22.45	13.075	21.4	10.5	8.1	9.75	2.8	4.025

Tabel komposisi dan volume sampah

	counter	check in	minimarket	parkiran	kargo	restoran	keberangkatan	R. Karyawan	cafe	kedatangan	bagasi	total	rata-rata
sisa makanan (%)	1.136	12.821	8.696	0.891	3.824	81.542	44.095	33.951	70.718	24.286	2.484	284.444	25.859
plastik (%)	9.091	30.128	36.232	1.336	23.442	11.215	18.857	23.457	18.718	32.143	47.578	252.196	22.927
kertas (%)	86.932	54.487	44.058	3.341	68.451	6.308	31.095	28.395	7.179	28.571	40.994	399.812	36.347
kain (%)													0.000
kayu (%)					3.136							3.136	0.285
kaca (%)	2.273	1.923	8.696	0.668		0.701	5.952		2.769	12.857	2.981	38.821	3.529
sisa halaman (%)				93.541								93.541	8.504
kaleng/besi (%)	0.455	0.641	2.319	0.223	1.147	0.234	0.000	4.321	0.615	2.143	5.963	18.060	1.642
karet (%)	0.114							9.877				9.990	0.908
berat total (%)	100.000	100.000	100.000	100.000	100.000	100.000	100.000	100.000	100.000	100.000	100.000	1100.000	100.000
volume (liter)	68.000	76.800	24.400	119.400	66.800	81.200	51.400	33.200	33.200	14.200	27.400	596.000	54.182

Tabel Berat Sampah

	counter	check in	minimarket	parkiran	kargo	restoran	keberangkatan	R. Karyawan	cafe	kedatangan	bagasi
sisa makanan (kg)	0.2	0.6	0.05	0.7	0.45	28.15	0.1	2.45	7.45	1.05	7.45
plastik (kg)	1.1	1.1	1.05	2.75	1.9	2.2	0.95	0.43	2.4	1.8	1.9
kertas (kg)	7.85	4.25	0.9	1.25	0.95	1.75	3	2.05	1.5	2.65	3.89
kain (kg)										0.1	
kayu (kg)					0.8						
kaca (kg)		0.1				1.15		0.15	0.1	0.05	0.3
sisa halaman (kg)				14.85							
kaleng/besi (kg)		0.05	0.05	0.05		0.05	0.05	0.02	0.15	0.2	0.16
karet (kg)	0.05										
berat total (kg)	9.2	6.1	2.05	19.6	4.1	33.3	4.1	5.1	11.6	5.85	13.7

Tabel komposisi dan volume sampah

	counter	check in	minimarket	parkiran	kargo	restoran	keberangkatan	R. Karyawan	cafe	kedatangan	bagasi	total	rata-rata
sisa makanan (%)	2.174	9.836	2.439	3.571	10.976	84.535	2.439	48.039	64.224	17.949	54.380	300.561	27.324
plastik (%)	11.957	18.033	51.220	14.031	46.341	6.607	23.171	8.431	20.690	30.769	13.869	245.117	22.283
kertas (%)	85.326	69.672	43.902	6.378	23.171	5.255	73.171	40.196	12.931	45.299	28.394	433.695	39.427
kain (%)										1.709		1.709	0.155
kayu (%)					19.512							19.512	1.774
kaca (%)		1.639				3.453		2.941	0.862	0.855	2.190	11.941	1.086
sisa halaman (%)				75.765								75.765	6.888
kaleng/besi (%)		0.820	2.439	0.255		0.150	1.220	0.392	1.293	3.419	1.168	11.155	1.014
karet (%)	0.543											0.543	0.049
berat total (%)	100.000	100.000	100.000	100.000	100.000	100.000	100.000	100.000	100.000	100.000	100.000	1100.000	100.000
volume (liter)	68.800	38.000	18.000	104.000	30.000	138.000	25.600	20.800	84.000	32.000	46.000	605.200	55.018

hari 7

Tabel Berat Sampah

	counter	check in	minimarket	parkiran	kargo	restoran	keberangkatan	R. Karyawan	cafe	kedatangan	bagasi
sisa makanan (kg)	0.2	1.3		0.8		25.85	1	3.6	19.9	1.05	0.3
plastik (kg)	3	5.2	1.05	2.05	5.95	0.85	2.5	1.15	2.8	2.6	0.65
kertas (kg)	7.65	5.7	0.52	1.05	0.84	2.85	2.2	2.35	0.1	1.5	4.575
kain (kg)											
kayu (kg)					0.2						
kaca (kg)	0.15		0.27	0.25		1			0.6	0.4	0.225
sisa halaman (kg)				9.8							
kaleng/besi (kg)	0.1	0.05	0.36		0.01	0.15	0.2	0.05	0.05	0.15	0.05
karet (kg)	0.3										
berat total (kg)	11.4	12.25	2.2	13.95	7	30.7	5.9	7.15	23.45	5.7	5.8

Tabel komposisi dan volume sampah

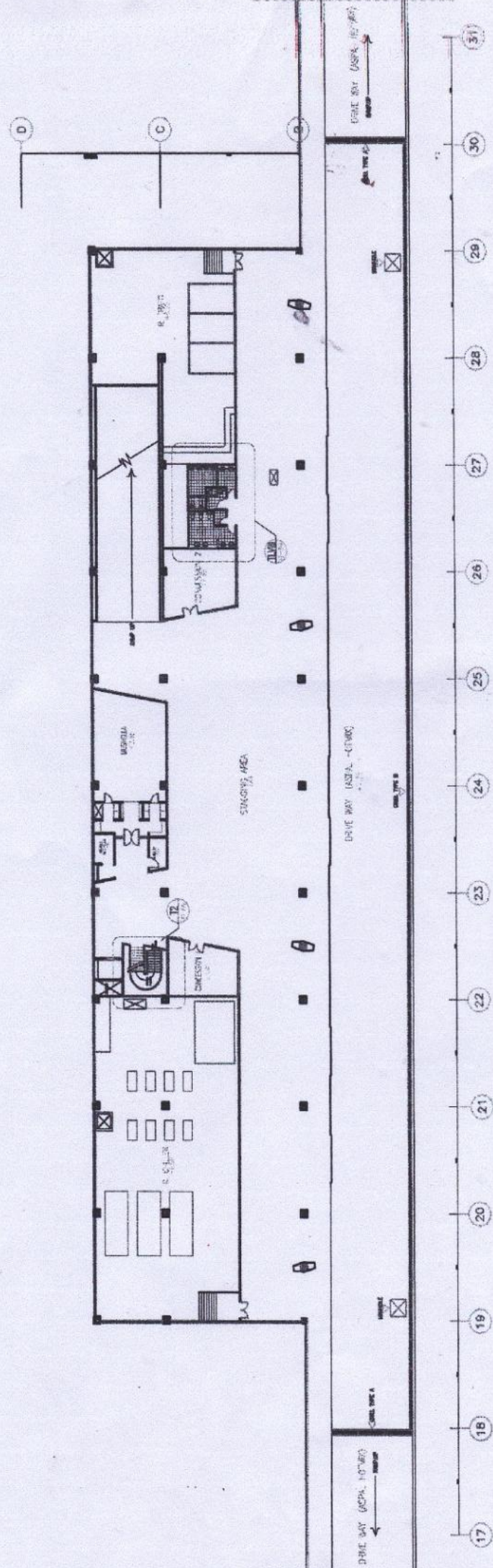
	counter	check in	minimarket	parkiran	kargo	restoran	keberangkatan	R. Karyawan	cafe	kedatangan	bagasi	total	rata-rata
sisa makanan (%)	1.754	10.612	0.000	5.735	0.000	84.202	16.949	50.350	84.861	18.421	5.172	278.057	25.278
plastik (%)	26.316	42.449	47.727	14.695	85.000	2.769	42.373	16.084	11.940	45.614	11.207	346.174	31.470
kertas (%)	67.105	46.531	23.636	7.527	12.000	9.283	37.288	32.867	0.426	26.316	78.879	341.859	31.078
kain (%)										0.000		0.000	0.000
kayu (%)					2.857							2.857	0.260
kaca (%)	1.316		12.273	1.792		3.257			2.559	7.018	3.879	32.093	2.918
sisa halaman (%)				70.251								70.251	6.386
kaleng/besi (%)	0.877	0.408	16.364	0.000	0.143	0.489	3.390	0.699	0.213	2.632	0.862	26.076	2.371
karet (%)	2.632											2.632	0.239
berat total (%)	100.000	100.000	100.000	100.000	100.000	100.000	100.000	100.000	100.000	100.000	100.000	1100.000	100.000
volume (liter)	73.200	32.800	21.600	74.400	78.800	110.800	55.200	32.000	42.000	39.200	31.200	591.200	53.745

Tabel Berat Sampah

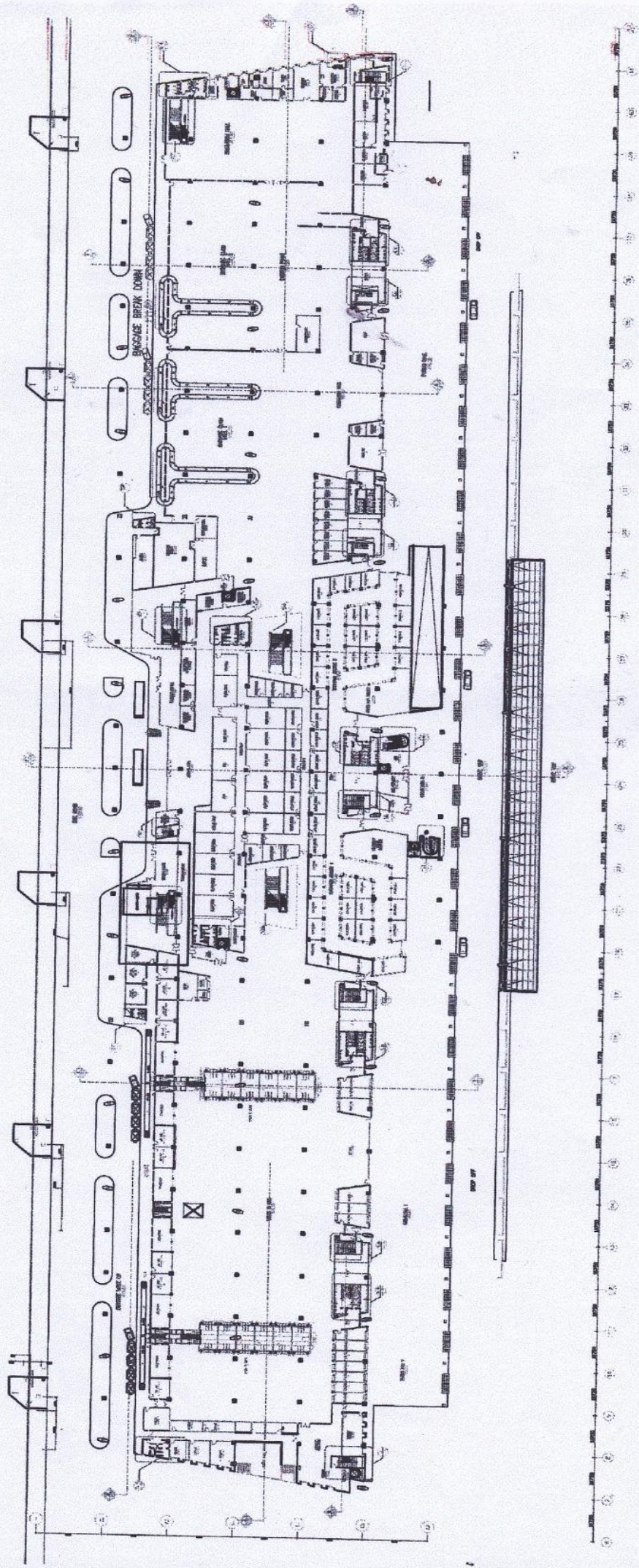
	counter	check in	minimarket	parkiran	kargo	restoran	keberangkatan	R. Karyawan	cafe	kedatangan	bagasi
sisa makanan (kg)	0.7	0.4		0.8	0.7	28.55	1.2	2.15	22.05	0.8	4.3
plastik (kg)	0.9	3.4	0.65	3.3	1.6	3.95	1.55	1.35	3.2	2.35	1.2
kertas (kg)	9.75	6.6	0.55	2.15	3.7	1.8	1.3	1.75	2.45	2.05	1.3
kain (kg)		0.1			0.2						
kayu (kg)					0.3						
kaca (kg)				0.15		1		0.1	0.2		0.1
sisa halaman (kg)				19.44							
kaleng/besi (kg)		0.1	0.15	0.16		0.1		0.05	0.1	0.2	0.1
karet (kg)	0.05										0.6
berat total (kg)	11.4	10.6	1.35	26	6.5	35.4	4.05	5.4	28	5.4	7.6

Tabel komposisi dan volume sampah

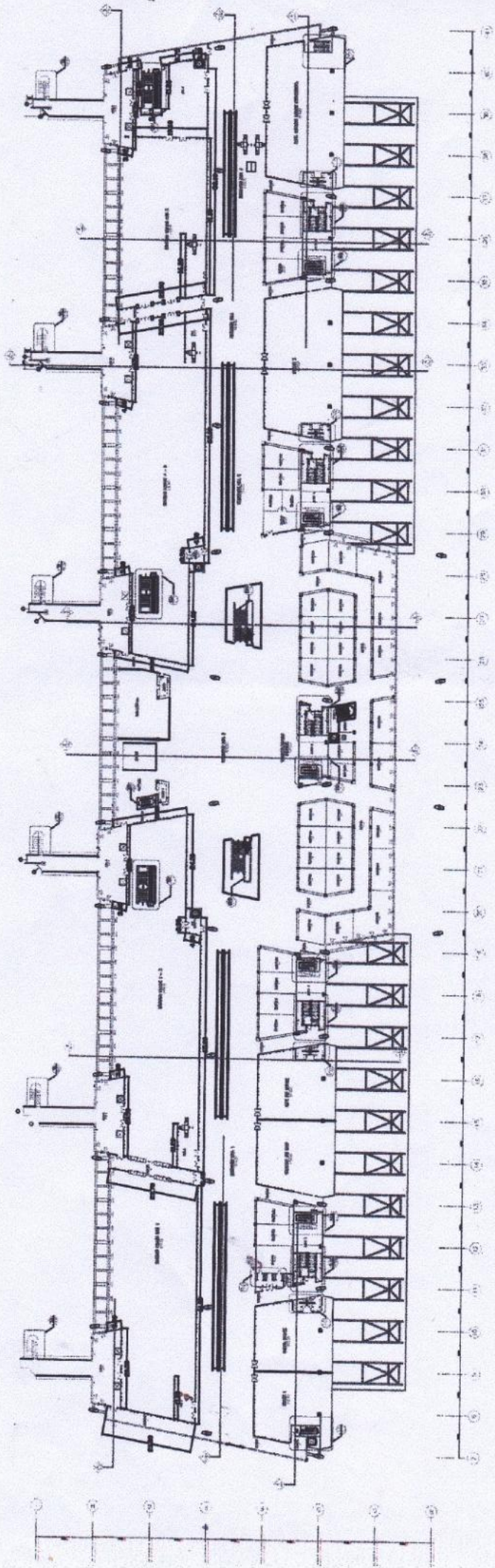
	counter	check in	minimarket	parkiran	kargo	restoran	keberangkatan	R. Karyawan	cafe	kedatangan	bagasi	total	rata-rata
sisa makanan (%)	6.140	3.774	0.000	3.077	10.769	80.650	29.630	39.815	78.750	14.815	56.579	323.998	29.454
plastik (%)	7.895	32.075	48.148	12.692	24.615	11.158	38.272	25.000	11.429	43.519	15.789	270.592	24.599
kertas (%)	85.526	62.264	40.741	8.269	56.923	5.085	32.099	32.407	8.750	37.963	17.105	387.133	35.194
kain (%)		0.943	0.000		3.077					0.000	0.000	4.020	0.365
kayu (%)					4.615							4.615	0.420
kaca (%)				0.577		2.825		1.852	0.714	0.000	1.316	7.284	0.662
sisa halaman (%)				74.769								74.769	6.797
kaleng/besi (%)	0.000	0.943	11.111	0.615		0.282		0.926	0.357	3.704	1.316	19.255	1.750
karet (%)	0.439											8.333	0.758
berat total (%)	100.000	100.000	100.000	100.000	100.000	100.000	100.000	100.000	100.000	100.000	100.000	1100.000	100.000
volume (liter)	84.000	68.000	10.000	101.200	52.000	118.000	17.200	2.200	56.000	32.000	48.000	588.600	53.509



JAY OUT LANTAI BASEMENT

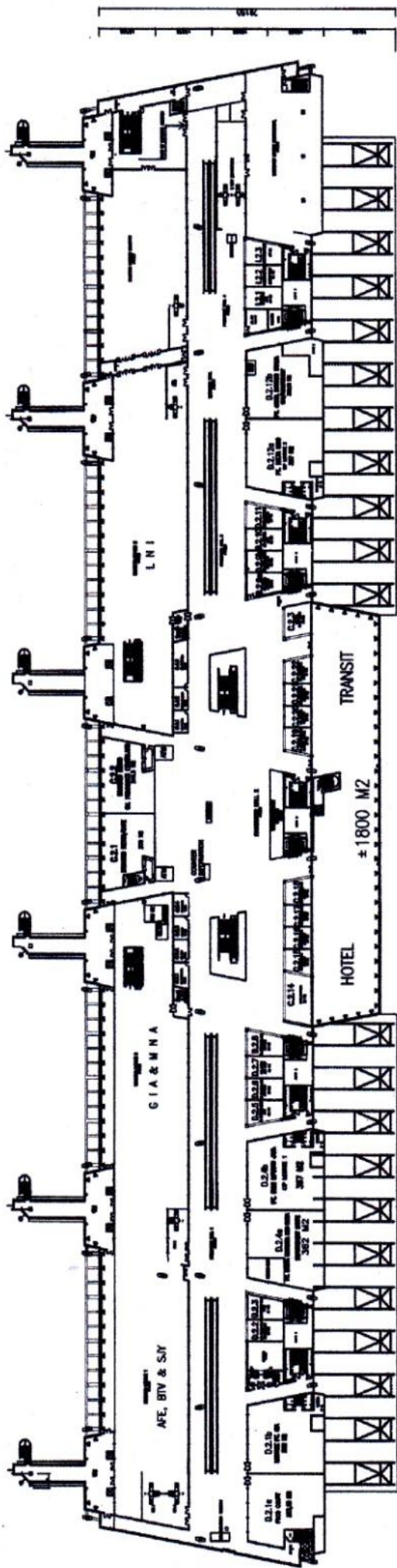


LAYOUT 1 st FLOOR



LAYOUT 2nd FLOOR

TERMINAL BLOK PLAN KOMERSIAL BANDARA SULTAN HASANUDDIN MAKASSAR (LT. II)



BLOK PLAN LANTAI 2

0 1000 2000 3000 4000 5000 6000 7000 8000 9000 10000

DOKUMENTASI



