

DAFTAR PUSTAKA

- Adhanita, S. (2013). Pengembangan Batik Jambi Motif Sungai Penuh sebagai Bentuk Kontribusi pada Pembangunan. *Jurnal Pembangunan Wilayah & Kota*, 9(4), 381–392.
- Akis, A. (2011). The Effects of Mass Tourism: A Case Study from Manavgat. *Procedia - Social and Behavioral Sciences*, 19, 289–296. <https://doi.org/10.1016/j.sbspro.2011.05.134>
- Aliyah, U. (2003). *Rencana Strategis Peningkatan Hunian Ruang Shofa Rumah Sakit Muhammadiyah Lamongan (Pendekatan Force Field Analysis)*. Universitas Airlangga.
- BBKSDA Sulsel. (2019a). *Buku Statistik 2018*. Makassar (INA): BBKSDA Sulawesi Selatan.
- BBKSDA Sulsel. (2019b). *Rekapitulasi Data Pengunjung TWA Lejja Tahun 2017 & 2018*. Makassar (INA).
- BBKSDA Sulsel. (2019c). *Rekapitulasi Data PNBPN Balai Besar KSDA Sulawesi Selatan Tahun Anggaran 2018*. Makassar (INA).
- BPS Kab.Soppeng. (2018). *Kecamatan Marioriawa Dalam Angka*. Watansoppeng: BPS Kabupaten Soppeng.
- Bunruamkaew, K., & Murayama, Y. (2011). Site Suitability Evaluation for Ecotourism Using GIS & AHP : A Case Study of Surat Thani Province, Thailand. *Procedia Social and Behavioral Sciences*, 21, 269–278. <https://doi.org/10.1016/j.sbspro.2011.07.024>
- Byczek, C. (2011). Blessings for All ? Community-Based Ecotourism in Bali Between Global, National, and Local Interests – A Case Study. *Austrian Journal of South-East Asian Studies*, 4 (1), 81–106.
- Daniel, T., & Boster, R. (1976). *Measuring Landscape Esthetic: The Scenic Beauty Estimation Method*. USDA Forest Service U.S Department of Agricultural.
- Dhami, I., Deng, J., Burns, R. C., & Pierskalla, C. (2014). Identifying and mapping forest-based ecotourism areas in West Virginia e Incorporating visitors ' preferences. *Tourism Management*, 42, 165–176. <https://doi.org/10.1016/j.tourman.2013.11.007>
- Dishut Prov.Sulsel. (2018). *Rencana Pengelolaan Hutan Jangka Panjang (RPHJP) KPHL Unit XII Walanae Periode 2019 - 2028*. Soppeng (INA): Dinas Kehutanan Provinsi Sulawesi Selatan.
- Dollah, B. (2016). Tudang Sipulung sebagai Komunikasi Kelompok dalam

Berbagi Informasi (Tudang Sipulung as The Communication Group to Share Information). *Jurnal Pekomnas*, 1(2), 177–188.

Drumm, A., & Moore, A. (2005). *Ecotourism Development - A Manual for Conservation Planners and Managers Volume I: An Introduction to Ecotourism Planning, Second Edition*. (A. Singer, Ed.) (First edit, Vol. I). Arlington, Virginia, USA: The Nature Conservancy Worldwide Office, 4245 North Fairfax Drive, Arlington, VA 22203, USA.

Ebregt, A., & Greve, P. de. (2000). *Buffer Zones and their Management Policy and Best Practices for terrestrial ecosystems in developing countries*. (A. Hodgkinson, Ed.). Wageningen, The Netherlands: National Reference Center for Nature Management (EC - LNV) International Agricultural Centre (IAC). Retrieved from www.minInv.nl

Ecotourism.org. (2019). What Is Ecotourism? Retrieved September 7, 2019, from <https://ecotourism.org/what-is-ecotourism/>

Ekawati, S., & Nurrochmat, D. R. (2014). Hubungan Modal Sosial dengan Pemanfaatan dan Kelestarian Hutan Lindung (Relationship Between Social Capital With Utilization and Sustainability of Protected Forest). *Journal Analisis Kebijakan Kehutanan*, 11, 40–53.

Fandeli, C. (2002). *Perencanaan Kepariwisata Alam* (1st ed.). Yogyakarta (INA): Fakultas Kehutanan Universitas Gadjah Mada.

Fandeli, C., & Muhammad. (2009). *Prinsip-Prinsip Dasar Mengkonservasi Lanskap* (1st ed.). Yogyakarta (INA): Gadjah Mada University Press.

Fernando, S. L. J., & Shariff, N. M. (2017). Site Suitability Analysis for Ecotourism Development at the Kirala Kele Partial-Nature-Based Wetland of Southern Sri Lanka. *International Journal of Sciences: Basic and Applied Research*, 32, 89–104.

Hartono et al., J. (2018). *Metode Pengumpulan dan Teknik Analisis Data* (1st ed.). Yogyakarta (INA): ANDI.

Janic, M., & Sestras, P. (2019). Identification and Evaluation of Landscape as a Precondition for Planning Revitalization and Development of Mediterranean Rural Settlements — Case Study: Mrkovi Village, Bay of Kotor, Montenegro. *Sustainability*, 11(2039), 1–15. <https://doi.org/10.3390/su11072039>

Jubilee Enterprise. (2018). *Lancar Menggunakan SPSS untuk Pemula*. Jakarta (INA): PT Elex Media Komputindo.

Kiper, T. (2013). Role of Ecotourism in Sustainable Development. In *Advances in Landscape Architecture* (pp. 774–802). INTECH.

KPA Mario. (2019). Air Terjun Sarasa Tandre. Retrieved from https://web.facebook.com/Kpa.Mario?_rdc=1&_rdr

- Liaghat, M., Shahabi, H., Rokni, B., & Sattari, F. (2013). A Multi-Criteria Evaluation using the Analytic Hierarchy Process Technique to Analyze Coastal Tourism Sites. *APCBEE Procedia*, 5, 479–485. <https://doi.org/10.1016/j.apcbee.2013.05.081>
- Mahbub, A. S., Wahyunira, A., & Achmad, A. (2018). Persepsi Masyarakat Terhadap Rencana Pembangunan Ekowisata Karst di Desa Sambueja, Kecamatan Simbang, Kabupaten Maros. *Jurnal Perennial*, 14(2), 51–60.
- Marjuki, B. (2016). *Pendangkalan Danau Tempe Sulawesi Selatan (1981 - 2015) dan Upaya Konservasi Sumber Daya Air*. Jakarta (INA). Retrieved from [https://setjen.pu.go.id/pusdatin/_uploads/artikel/27 Desember 2016 - Bramantyo Marjuki.pdf](https://setjen.pu.go.id/pusdatin/_uploads/artikel/27%20Desember%202016%20-%20Bramantyo%20Marjuki.pdf)
- Mobaraki, O., Abdollahzadeh, M., & Kamelifar, Z. (2014). Site suitability evaluation for ecotourism using GIS and AHP: A case study of Isfahan Townships, Iran. *Management Science Letters*, 4, 1893–1898. <https://doi.org/10.5267/j.msl.2014.6.038>
- Mohd, Z. H., & Ujang, U. (2016). Integrating Multiple Criteria Evaluation and GIS In Ecotourism. In *The International Archives of the Photogrammetry, Remote Sensing and Spatial Information Sciences* (Vol. XLII, pp. 3–5). <https://doi.org/10.5194/isprs-archives-XLII-4-W1-351-2016>
- Nugroho, S. S., & Setyowati, N. D. (2014). Model Pengembangan Desa Konservasi Berbasis Pendayagunaan Potensi Lokal Kawasan Lindung Lereng Gunung Wilis Kabupaten Madiun Jawa Timur. *Sosial*, 15(September), 54–62.
- Pemerintah Desa Bulue. (2019). *Profil Desa Bulue Tahun 2014 - 2019*. Soppeng (INA).
- PERDA Kab Soppeng No 8 Tahun 2012, Pub. L. No. Lembaran Daerah Kabupaten Soppeng Tahun 2012 Nomor 8.
- Pérez, V. E., Santoyo, A. H., Guerrero, F., León, M. A., da Silva, C. L., & Caballero, R. (2017). Measuring The Sustainability of Cuban Tourism Destinations Considering Stakeholders' Perceptions. *International Journal of Tourism Research*, 19(3), 318–328. <https://doi.org/10.1002/jtr.2114>
- Perusda Kab.Soppeng. (2019). *Rencana Pengusahaan Pariwisata Alam Perusda Kabupaten Soppeng - Di Ruang Usaha dari Blok Pemanfaatan TWA Lejja, Kabupaten Soppeng, Provinsi Sulawesi Selatan Jangka Waktu Tahun 2020 s/d 2075*. Perusda Kabupaten Soppeng.
- PP No 28 Tahun 2011, Pub. L. No. Lembaran Negara Republik Indonesia Tahun 2011 Nomor 56 ; Tambahan Lembaran Negara RI Nomor 5217.



- Prasetyo, L. B. (2017). *Pendekatan Ekologi Lanskap untuk Konservasi Biodiversitas*. Bogor (INA): Fakultas Kehutanan, Institut Pertanian Bogor.
- Rahayuningsih, T., Muntasib, E. K. S. H., & Budi, L. (2016). Nature Based Tourism Resources Assessment Using Geographic Information System (GIS): Case Study in Bogor. *Procedia Environmental Sciences*, 33, 365–375. <https://doi.org/10.1016/j.proenv.2016.03.087>
- Sadikin, P. N., Arifin, H. S., Pramudya, B., & Mulatsih, S. R. I. (2017). Carrying capacity to preserve biodiversity on ecotourism in Mount Rinjani National Park, Indonesia. *Biodiversitas*, 18(3), 978–989. <https://doi.org/10.13057/biodiv/d180316>
- Saragih, W. R. J., Sendra, I. M., & Mananda, I. G. S. (2015). Karakteristik dan Motivasi Wisatawan Ekowisata di Bali (Studi Kasus di Jaringan Ekowisata Desa). *Jurnal IPTA*, 3(1), 17–21.
- Sayangbatti, D. P., & Baiquni, M. (2013). Motivasi dan Persepsi Wisatawan tentang Daya Tarik Destinasi terhadap Minat Kunjungan Kembali di Kota Wisata Batu. *Jurnal Nasional Pariwisata*, 5, 126–136.
- Sayed, T. (2017). The Effects of Mass Tourism : an Evaluative Study on Cox ' s Bazar , Bangladesh. *IOSR Journal Of Humanities And Social Science*, 22(5), 31–36. <https://doi.org/10.9790/0837-2205023136>
- Siswanto, H. (2012). *Kajian Daya Dukung Lingkungan Wisata Alam TWA Grojogan Sewu Kabupaten Karanganyar*. Universitas Diponegoro.
- Stoddard, J. E., Pollard, C. E., & Evans, M. R. (2012). The Triple Bottom Line: A Framework for Sustainable Tourism Development. *International Journal of Hospitality and Tourism Administration*, 13(3), 233–258. <https://doi.org/10.1080/15256480.2012.698173>
- Straalen, F. M. van. (2012). The Concept of Integration in Spatial Planning : An Exploration. In *AESOP 26th Annual Congress* (pp. 1–12).
- Sugiyono. (2017). *Statistika untuk Penelitian* (29th ed.). Bandung (INA): CV. ALFABETA.
- Supangat, A. B. (2013). Effects of Disturbances of Protected Forest Area on River Water Quality: Case Study at Jambi Province. *Indonesian Forest Rehabilitation Journal*, 1, 75–89.
- Towner, N., & Orams, M. (2016). Perceptions of Surfing Tourism Operators Regarding Sustainable Tourism Development in The Mentawai Islands , Indonesia. *Asia Pacific Journal of Tourism Research*, 21(11), 1258–1273.
- UU No 5 Tahun 1990, Pub. L. No. Lembaran Negara RI Tahun 1990 Nomor 49 ; Tambahan Lembaran Negara RI Nomor 3419.

- Vitasurya, V. R. (2014). Sawitri (Sampah Wisata Pentingsari): Model Pengelolaan Sampah Aktivitas Desa Wisata Pentingsari, Yogyakarta. *Jurnal Arsitektur KOMPOSISI*, 10, 315–326.
- Wahid, A. M. Y., Bohari, N., & Achmad. (2015). The Environmental Law Enforcement in Forestry Sector (Study on the Protected Forest in Sinjai Region, South Sulawesi). *Hasanuddin Law Review*, 1(1), 61–73.
- Wakyudi. (2016). *Perencanaan Lanskap Ekowisata di Daerah Penyangga Kawasan Konservasi Taman Nasional Ujung Kulon Provinsi Banten*. Institut Pertanian Bogor.
- Weber, F., & Taufer, B. (2016). Assessing The Sustainability Of Tourism Products – As Simple As It Get's. *Sustainable Development Planning*, 11. <https://doi.org/10.2495/SDP-V11-N3-325-333>
- WTO. (2004). *Indicators of sustainable development for tourism destinations | A Guidebook*. World Tourism Organization (Firstprint). Madrid: World Tourism Organization.
- Wu, W., Zhang, X., Yang, Z., Qin, W., Wang, F., & Wang, C. (2015). Ecotourism Suitability and Zoning from the Tourist Perspective: a Nature Reserve Case Study, 24(6), 2683–2697. <https://doi.org/10.15244/pjoes/59422>
- Yusnurwijaya, M. I. (2019). Air Terjun Minawoe. Retrieved October 7, 2019, from <https://wisatasia.com/unit/7088>

LAMPIRAN 1

Matrik Penelitian Strategi Pengembangan Ekowisata melalui Pendekatan Lanskap

No	Rumusan Masalah	Tujuan Penelitian	Konsep/ Variabel	Kriteria yang Dinilai	Jenis dan Sumber Data	Metode Pengumpulan Data	Analisis Data
1	Bagaimana keterkaitan rencana pengembangan wisata alam TWA Lejja dan daerah penyangga dengan pengembangan wilayah Kabupaten Soppeng?	Mengkaji keterkaitan rencana pengembangan wisata alam TWA Lejja dan daerah penyangga dengan pengembangan wilayah Kabupaten Soppeng	Variabel kebijakan pengembangan wisata	Keterkaitan kebijakan dan perencanaan pengembangan wisata TWA Lejja dan daerah penyangga dengan perencanaan pengembangan kawasan strategis Kabupaten Soppeng	<u>Data sekunder</u> <ul style="list-style-type: none"> Dokumen Perencanaan daerah (RJPMD, RTRWK, Renstra SKPD) Dokumen perencanaan daerah penyangga (RPHJP KPHL Unit XII Walanae) Dokumen perencanaan kawasan (RPJP, Penataan Blok TWA Lejja) Sumber data: BBKSDA Sulsel, Pemda Soppeng, KPHL Unit XII Walanae, Pemprov.Sulsel	Studi pustaka	Analisis deskriptif
2	Bagaimana persepsi pelaku wisata terhadap tingkat keberlanjutan wisata alam TWA Lejja?	Mengkaji persepsi pelaku wisata terhadap tingkat keberlanjutan wisata alam TWA Lejja?	Variabel sosial	a. Persepsi wisatawan terhadap aktivitas wisata alam Lejja b. Persepsi pelaku wisata terhadap tingkat keberlanjutan wisata Lejja pada aspek: <ul style="list-style-type: none"> Manajemen Ekonomi Sosial-budaya Lingkungan 	<u>Data primer:</u> <ul style="list-style-type: none"> karakteristik responden aktivitas wisata persepsi tingkat keberlanjutan destinasi Sumber data: pelaku wisata (pedagang, pengunjung, masyarakat mitra polhut)	Wawancara terstruktur (kuesioner)	Analisis deskriptif



No	Rumusan Masalah	Tujuan Penelitian	Konsep/ Variabel	Kriteria yang Dinilai	Jenis dan Sumber Data	Metode Pengumpulan Data	Analisis Data
3	Bagaimana kesesuaian lanskap Desa Bulue untuk ekowisata?	Mengevaluasi kesesuaian lanskap Desa Bulue untuk ekowisata	Variabel potensi wisata alam	Variasi pemandangan obyek wisata serta keunikannya	<u>Data primer:</u> koordinat lokasi, foto, aksesibilitas dan aktivitas pemanfaatan <u>Sumber data:</u> lapangan	1) Survey lapangan 2) Wawancara	Analisis deskriptif
					<u>Data sekunder:</u> foto pemandangan obyek wisata <u>Sumber data:</u> internet	3) Penelusuran secara online	
			Variabel keindahan potensi wisata	Tingkat kesukaan wisatawan terhadap gambar potensi wisata	<u>Data primer:</u> skor keindahan pemandangan <u>Sumber data:</u> pengunjung TWA Lejja	Wawancara terstruktur (kuesioner)	<i>Scenic Beauty Estimation</i>
			Bobot kriteria evaluasi	Bobot kepentingan masing-masing kriteria	<u>Data primer:</u> skor kepentingan kriteria <u>Sumber data:</u> para ahli	Wawancara terstruktur (kuesioner)	<i>Multicriteria Decision Analysis</i>
		Kriteria evaluasi	Skor kriteria untuk evaluasi	<u>Data sekunder:</u> 1) Skala kriteria 2) Kriteria spasial - Slope (DEM skala 1:25.000) - Kealamian (status perlindungan kawasan, jarak dari pemukiman, tutupan lahan) - Aksesibilitas (jarak dari jalan dan destinasi wisata unggulan)	1) Studi pustaka 2) Penelusuran secara <i>online</i> dan <i>offline</i>		



No	Rumusan Masalah	Tujuan Penelitian	Konsep/ Variabel	Kriteria yang Dinilai	Jenis dan Sumber Data	Metode Pengumpulan Data	Analisis Data
					<ul style="list-style-type: none"> - Ketersediaan Sumber Air (sungai / badan air) - Potensi wisata (koordinat potensi wisata) - Batas administrasi desa <p>Sumber data:</p> <ol style="list-style-type: none"> 1) Jurnal-jurnal penelitian 2) Demnas (http://tides.big.go.id/DEMNAS/index.html) akuisisi 18/9/2019 3) Skala 1:25.000 4) Citra Spot 6/7 dari Lapan akuisisi tahun 2018 5) Dinas PUPR Kab. Soppeng 6) Kementerian LHK (SK.362/2019) 		
4	Apa strategi yang dapat dirumuskan untuk pengembangan ekowisata Desa Bulue melalui pendekatan lanskap?	Merumuskan strategi untuk pengembangan ekowisata Desa Bulue melalui pendekatan lanskap	Faktor pendorong dan Faktor penghambat	Kekuatan relatif faktor pendorong dan faktor penghambat dan prioritas perencanaan	Hasil analisis tujuan penelitian 1,2 dan 3	<ul style="list-style-type: none"> • Sintesa tujuan penelitian 1,2 dan 3 • Wawancara terstruktur (kuesioner) 	Analisis Medan Kekuatan

LAMPIRAN 2

Kuesioner Persepsi Pelaku Wisata

1. Pedagang

Perkenalkan nama saya Eko Yuwono, mahasiswa Sekolah Pasca Sarjana Program Studi Perencanaan Pengembangan Wilayah Universitas Hasanuddin. Saat ini sedang mengadakan penelitian akhir (tesis) dengan judul "STRATEGI PENGEMBANGAN EKOWISATA MELALUI PENDEKATAN KARAKTERISTIK LANSKAP (Studi Kasus TWA Lejja dan Daerah Penyangga)".

Responden yang saya interview melalui kuesioner ini adalah para pedagang di TWA Lejja. Sehubungan dengan hal tersebut, saya mohon kesediaan Bapak/Ibu/Saudara untuk meluangkan waktu mengisi kuesioner yang saya lampirkan.

Pengisian kuesioner ini semata-mata bertujuan untuk mengembangkan ilmu pengetahuan. Tidak ada jawaban yang salah. Semua jawaban adalah benar jika sesuai keadaan Bapak/Ibu/Saudara. Oleh karena itu saya berharap agar seluruh pertanyaan dijawab dengan sejujur-jujurnya. Atas kesediaan dan waktu yang diluangkan dalam penelitian ini, saya ucapkan terima kasih.

Peneliti,
Eko Yuwono

Tanggal Survey : Oktober 2019

Profil Responden

- ✓ Umur : Tahun
✓ Jenis Kelamin (pilih satu) : Laki-laki/ Perempuan
✓ Tempat tinggal (desa/dusun) :

1. Apa **pendidikan formil tertinggi** yang pernah Bapak/Ibu/Saudara raih?

- | | |
|--------------|----------------------------|
| a. Tamat SD | d. Lulusan D3 |
| b. Tamat SMP | e. Lulusan S1 |
| c. Tamat SMA | f. Lainnya (sebutkan)..... |

2. Sudah **berapa lama** Bpk/Ibu/Saudara berjualan di area wisata TWA Lejja?

- | | |
|----------------------------|-----------------------|
| a. Kurang dari 1 tahun | c. 3 – 5 tahun |
| b. 1 - kurang dari 3 tahun | d. Lebih dari 5 tahun |

3. Berapa **pendapatan rata-rata** Bpk/Ibu/Saudara per bulan dari berjualan?

- | | |
|-------------------------|----------------------|
| a. Kurang dari 500 ribu | c. 1 juta – 2 juta |
| b. 500 ribu – 1 juta | d. Lebih dari 2 juta |

4. Menurut penilaian Bpk/Ibu/Saudara, bagaimana **peran pengelola** wisata TWA Lejja di bawah ini?

	Peran Pengelola	Sangat tidak baik	Tidak baik	Biasa saja	Baik	Sangat baik
a.	Membina pedagang					
b.	Menjaga keamanan berjualan					
c.	Mengatur keramaian pengunjung					
d.	Mengatur kendaraan					
e.	Menjaga kebersihan sarana wisata					
f.	Mengganti air kolam					
g.	Mengelola sampah					
h.	Melindungi monyet					

5. Menurut penilaian Bpk/Ibu/Saudara, bagaimana **aspek ekonomi** wisata TWA Lejja di bawah ini?

	Aspek Ekonomi	Sangat tidak baik	Tidak baik	Biasa saja	Baik	Sangat baik
a.	Jumlah wisatawan yang berbelanja					

6. Menurut penilaian Bpk/Ibu/Saudara, bagaimana **aspek sosial budaya** wisata TWA Lejja di bawah ini?

	Aspek Sosial Budaya	Sangat tidak baik	Tidak baik	Biasa saja	baik	Sangat baik
a.	Perijinan untuk berdagang					
b.	Pelestarian adat istiadat di lokasi wisata					
c.	Penggunaan arsitektur daerah pada bangunan wisata					
d.	Kesopanan pengunjung					

7. Menurut penilaian Bpk/Ibu/Saudara, bagaimana **aspek lingkungan** wisata TWA Lejja di bawah ini?

	Aspek Lingkungan	Sangat tidak baik	Tidak baik	Biasa saja	Baik	Sangat baik
a.	Kebisingan kendaraan					
b.	Jumlah kendaraan saat musim libur					
c.	Kebisingan pengunjung					
d.	Jumlah sampah					

8. Apa **saran** Bpk/Ibu/Saudara untuk pengembangan wisata TWA Lejja secara keseluruhan?

.....
.....

2. Masyarakat Mitra Polhut

Perkenalkan nama saya Eko Yuwono, mahasiswa Sekolah Pasca Sarjana Program Studi Perencanaan Pengembangan Wilayah Universitas Hasanuddin. Saat ini sedang mengadakan penelitian akhir (tesis) dengan judul “STRATEGI PENGEMBANGAN EKOWISATA MELALUI PENDEKATAN KARAKTERISTIK LANSKAP (Studi Kasus TWA Lejja dan Daerah Penyangga)”.

Responden yang saya interview melalui kuesioner ini adalah masyarakat di sekitar area wisata TWA Lejja. Sehubungan dengan hal tersebut, saya mohon kesediaan Bapak/Ibu/Saudara untuk meluangkan waktu mengisi kuesioner yang saya lampirkan.

Pengisian kuesioner ini semata-mata bertujuan untuk mengembangkan ilmu pengetahuan. Tidak ada jawaban yang salah. Semua jawaban adalah benar jika sesuai keadaan Bapak/Ibu/Saudara. Oleh karena itu saya berharap agar seluruh pertanyaan dijawab dengan sejujur-jujurnya. Atas kesediaan dan waktu yang diluangkan dalam penelitian ini, saya ucapkan terima kasih.

Peneliti,
Eko Yuwono

Tanggal Survey : Oktober 2019

Profil Responden

- ✓ Umur : Tahun
- ✓ Jenis Kelamin (pilih satu) : Laki-laki/ Perempuan
- ✓ Tempat tinggal (desa/dusun) :

1. Apa **pendidikan formil tertinggi** yang pernah Bapak/Ibu/Saudara raih?
 - a. Tamat SD
 - b. Tamat SMP
 - c. Tamat SMA
 - d. Lulusan D3
 - e. Lulusan S1
 - f. Lainnya (sebutkan).....
2. Sudah **berapa lama** Bpk/Ibu/Saudara terlibat dalam pengelolaan wisata TWA Lejja?
 - a. Kurang dari 1 tahun
 - b. 1 sampai <5 tahun
 - c. 5 sampai <10 tahun
 - d. Lebih dari 10 tahun
3. Menurut penilaian Bpk/Ibu/Saudara, bagaimana **peran KSDA dan Dinas Pariwisata** selaku pengelola wisata TWA Lejja di bawah ini?

	Peran Pengelola	Sangat tidak baik	Tidak baik	Biasa saja	Baik	Sangat baik
i.	Mempertimbangkan kebutuhan masyarakat dalam pengembangan produk wisata					
j.	Melakukan monitoring dan evaluasi secara teratur terhadap produk wisata					
k.	Memberikan pendidikan lingkungan kepada pengunjung					

I.	Memberikan penyuluhan konservasi ke MMP					
----	---	--	--	--	--	--

4. Se jauh ini kegiatan penyuluhan konservasi apa yang Bpk/Ibu/Saudara lakukan kepada pengunjung?

Sebutkan:

.....

5. Menurut penilaian Bpk/Ibu/Saudara, bagaimana **aspek ekonomi** pengelolaan wisata TWA Lejja di bawah ini?

	Aspek Ekonomi	Sangat tidak baik	Tidak baik	Biasa saja	Baik	Sangat baik
b.	Produk cinderamata dan makanan khas buatan masyarakat lokal					
c.	Kualitas, keunikan dan inovasi daya tarik wisata					
d.	Inovasi daya tarik wisata bernilai efektif dan efisien					

6. Menurut penilaian Bpk/Ibu/Saudara, bagaimana **aspek sosial budaya** pengelolaan wisata TWA Lejja di bawah ini?

	Aspek Sosial Budaya	Sangat tidak baik	Tidak baik	Biasa saja	baik	Sangat baik
e.	Peluang bekerja dan berdagang untuk masyarakat setempat					
f.	Penggunaan bahan/seni/arsitektur lokal pada bangunan fasilitas wisata					
g.	Pelestarian budaya, adat istiadat dan situs bersejarah di area wisata					
h.	Pengaruh budaya dan kebiasaan yang dibawa oleh pengunjung terhadap masyarakat setempat					

7. Menurut penilaian Bpk/Ibu/Saudara, bagaimana **aspek lingkungan** pengelolaan wisata TWA Lejja di bawah ini?

	Aspek Lingkungan	Sangat tidak baik	Tidak baik	Biasa saja	Baik	Sangat baik
e.	Penataan area dan fasilitas wisata					
f.	Penataan area berdagang					
g.	Kebisingan dan kepadatan kendaraan pada saat musim liburan					
h.	Pengelolaan sampah					

8. Apa **kritik, saran dan harapan** Bpk/Ibu/Saudara terhadap pengelolaan wisata TWA Lejja secara keseluruhan?

.....

.....

3. Pengunjung

Perkenalkan nama saya Eko Yuwono, mahasiswa Sekolah Pasca Sarjana Program Studi Perencanaan Pengembangan Wilayah Universitas Hasanuddin. Saat ini sedang mengadakan penelitian akhir (tesis) dengan judul “STRATEGI PENGEMBANGAN EKOWISATA MELALUI PENDEKATAN KARAKTERISTIK LANSKAP (Studi Kasus TWA Lejja dan Daerah Penyangga)”.

Responden yang saya interview melalui kuesioner ini adalah para wisatawan TWA Lejja. Sehubungan dengan hal tersebut, saya mohon kesediaan Bapak/Ibu/Saudara untuk meluangkan waktu mengisi kuesioner yang saya lampirkan.

Pengisian kuesioner ini semata-mata bertujuan untuk mengembangkan ilmu pengetahuan. Tidak ada jawaban yang salah. Semua jawaban adalah benar jika sesuai keadaan Bapak/Ibu/Saudara. Oleh karena itu saya berharap agar seluruh pertanyaan dijawab dengan sejujur-jujurnya. Atas kesediaan dan waktu yang diluangkan dalam penelitian ini, saya ucapkan terima kasih.

Peneliti,
Eko Yuwono

Tanggal Survey : Oktober 2019

Profil Responden

- ✓ Umur : Tahun
- ✓ Jenis Kelamin (pilih satu) : Laki-laki/ Perempuan
- ✓ Tempat tinggal (Kota/Kabupaten) :

1. Apa **pendidikan formil tertinggi** yang pernah Bapak/Ibu/Saudara raih?

- a. Tamat SD
- b. Tamat SMP
- c. Tamat SMA
- d. Lulusan D3
- e. Lulusan S1
- f. Lainnya (sebutkan).....

2. **Dengan siapa** Bpk/Ibu/Saudara berkunjung ke TWA Lejja saat ini?

- a. Sendiri
- b. Keluarga
- c. Teman
- d. Lainnya (sebutkan).....

3. Sudah **berapa kali** Bpk/Ibu/Saudara berwisata ke TWA Lejja?

- a. Pertama kali
- b. 2 kali
- c. 3 – 4 kali
- d. 5 kali atau lebih

4. Bila bukan kunjungan pertama, **kapan terakhir kali** Bpk/Ibu/Saudara berwisata ke TWA Lejja?

- a. Kurang dari 1 bulan yang lalu
- b. 1 sampai < 3 bulan yang lalu
- c. 3 sampai < 6 bulan yang lalu
- d. Lebih dari 6 bulan yang lalu

5. **Aktivitas apa yang Bpk/Ibu/Saudara lakukan di TWA Lejja?**

	Aktivitas	Sangat tidak suka	Tidak suka	Biasa saja	Suka	Sangat suka
a.	Berendam air panas					
b.	Menikmati pemandangan					
c.	Menikmati keramaian pengunjung					
d.	Selfi dan fotografi					
e.	Sepeda langit					
f.	Mengamati satwa					
g.	Membeli souvenir / makanan					
h.	Menikmati makanan yang dibawa sendiri					
i.	Lainnya (sebutkan)				

6. Apakah Bpk/Ibu/Saudara **merasakan kepuasan** saat berwisata di TWA Lejja?

- a. Ya b. Tidak

7. Apakah Bpk/Ibu/Saudara **akan berwisata kembali** ke TWA Lejja di lain waktu?

- a. Ya, karena.....
b. Tidak, karena.....

8. Menurut penilaian Bpk/Ibu/Saudara, bagaimana **peran pengelola** wisata TWA Lejja di bawah ini?

	Peran Pengelola	Sangat tidak baik	Tidak baik	Biasa saja	Baik	Sangat baik
m.	Menjalin hubungan dengan pengunjung					
n.	Menjaga keselamatan pengunjung					
o.	Mengatur kepadatan pengunjung					
p.	Mengatur kendaraan pengunjung					
q.	Menata pedagang					
r.	Memelihara sarana prasarana wisata					
s.	Memberikan penyuluhan konservasi dan pendidikan lingkungan					

9. Menurut penilaian Bpk/Ibu/Saudara, bagaimana **aspek ekonomi** pengelolaan wisata TWA Lejja di bawah ini?

	Aspek Ekonomi	Sangat tidak baik	Tidak baik	Biasa saja	Baik	Sangat baik
e.	Produk cinderamata dan makanan khas buatan masyarakat lokal					
f.	Kualitas, keunikan dan inovasi daya tarik wisata					
g.	Biaya berwisata di Lejja					

10. Menurut penilaian Bpk/Ibu/Saudara, bagaimana **aspek sosial budaya** pengelolaan wisata TWA Lejja di bawah ini?

	Aspek Sosial Budaya	Sangat tidak baik	Tidak baik	Biasa saja	baik	Sangat baik
i.	Peluang bekerja/berdagang untuk masyarakat lokal					
j.	Penggunaan bahan/seni/arsitektur lokal pada bangunan fasilitas wisata					
k.	Pelestarian budaya, adat istiadat dan situs bersejarah di area wisata					
l.	Ketersediaan informasi dan pemandu wisata					

11. Menurut penilaian Bpk/Ibu/Saudara, bagaimana **aspek lingkungan** pengelolaan wisata TWA Lejja di bawah ini?

	Aspek Lingkungan	Sangat tidak baik	Tidak baik	Biasa saja	Baik	Sangat baik
i.	Penataan area dan fasilitas wisata					
j.	Kebisingan dan kepadatan kendaraan pada saat musim liburan					
k.	Pengelolaan sampah					

12. Apa **kritik, saran dan harapan** Bpk/Ibu/Saudara terhadap pengelolaan wisata TWA Lejja secara keseluruhan?

.....
.....

4. Tabulasi Data Tingkat Keberlanjutan Destinasi Wisata Alam TWA Lejja

Aspek	Kriteria dan Indikator	Nilai Rata-rata Persepsi		
		Pengunjung	Pedagang	MMP
A. Manajemen	A.1. Partisipasi Pemangku Kepentingan			4,42
	A.1.1. Mempertimbangkan kebutuhan masyarakat dalam pengembangan produk wisata			4,42
	A.2. Manajemen Keberlanjutan	3,59	3,51	4,08
	A.2.1. Melakukan monitoring dan evaluasi secara teratur terhadap produk wisata			4,08
	A.2.2. Membina pedagang		4,44	
	A.2.3. Menjaga keamanan berjualan		4,31	
	A.2.4. Mengganti air kolam		3,84	
	A.2.5. Melindungi satwa kunci (monyet)		3,84	
	A.2.6. Mengatur kepadatan pengunjung	3,71	3,97	
	A.2.7. Mengatur kendaraan pengunjung	3,65	3,91	
	A.2.8. Menjaga kebersihan sarana wisata	3,54	3,78	
	A.2.9. Menjaga keselamatan pengunjung	3,77		
	A.2.10. Menata pedagang	3,27		
	A.3. Informasi Keberlanjutan	3,52		4,17
	A.3.1. Memberikan penyuluhan konservasi dan pendidikan lingkungan ke pengunjung	3,52		3,92
A.3.2. Memberikan penyuluhan konservasi ke Masyarakat Mitra Polhut (MMP)			4,42	
B. Ekonomi	B.1. Penguatan Ekonomi Wilayah	3,40		2,75
	B.1.1. Produk cinderamata dan makanan khas buatan masyarakat lokal	3,40		2,75
	B.2. Manfaat bagi Pengunjung	3,54		3,58
	B.2.1. Kualitas, keunikan dan inovasi daya tarik wisata	3,48		3,58
	B.2.2. Biaya berwisata	3,59		
	B.3. Efisiensi Ekonomi		3,91	3,83
	B.3.1. Inovasi daya tarik wisata bernilai efektif dan efisien			3,83
	B.3.2. Jumlah wisatawan yang berbelanja		3,91	
C. Sosial-Budaya	C.1. Kondisi Bekerja untuk Masyarakat		4,31	3,92
	C.1.1. Peluang bekerja dan berdagang untuk masyarakat setempat			3,92
	C.1.2. Perijinan untuk berdagang		4,31	
	C.2. Promosi Budaya Lokal	3,34	3,99	3,68
	C.2.1. Penggunaan bahan/seni/arsitektur lokal pada bangunan fasilitas wisata	3,29	3,63	3,50



	C.2.2. Pelestarian budaya, adat istiadat dan situs bersejarah di area wisata	3,39	4,34	3,85
	C.3. Pertimbangan Kebutuhan Pengunjung	3,39	4,13	3,50
	C.3.1. Pengaruh budaya dan kebiasaan pengunjung terhadap masyarakat setempat			3,50
	C.3.2. Kesopanan pengunjung		4,13	
	C.3.3. Ketersediaan Informasi dan Pemandu Wisata	3,39		
D. Lingkungan	D.1. Perlindungan SDA, Lanskap dan Lingkungan	3,46		3,44
	D.1.1. Penataan area dan fasilitas wisata	3,46		3,75
	D.1.2. Penataan area berdagang			3,08
	D.1.3. Penataan area parkir			3,50
	D.2. Mobilitas Ramah Lingkungan	3,28	3,59	3,58
	D.2.1. Kebisingan dan kepadatan kendaraan pada saat musim liburan	3,28	3,59	3,58
	D.3. Pengelolaan Sampah dan Limbah	2,64	3,59	2,67
	D.3.1. Pengelolaan Sampah	2,64	3,59	2,67

LAMPIRAN 3

Perhitungan *Scenic Beauty Estimation* (SBE)

1. Tabel Perhitungan Nilai Estimasi Keindahan Pemandangan Foto ke-1, 2,3,4,5,6

Foto 1. Mata Air Panas Lejja				
Skor	f	cf	cp	z1
1	0	30	1,00	
2	1	30	1,00	2,13
3	1	29	0,97	1,88
4	1	28	0,93	1,47
5	2	27	0,90	1,28
6	2	25	0,83	0,95
7	8	23	0,77	0,73
8	11	15	0,50	0,00
9	2	4	0,13	-1,13
10	2	2	0,07	-1,48
			Jumlah z1	5,83
			Rata-rata z1	0,65
SBE 1 = (z1 - z1) x 100				81,33

Foto 3. Lejja View				
Skor	f	cf	cp	z3
1	0	30	1,00	
2	0	30	1,00	2,13
3	0	30	1,00	2,13
4	0	30	1,00	2,13
5	3	30	1,00	2,13
6	2	27	0,90	1,28
7	3	25	0,83	0,95
8	8	22	0,73	0,61
9	10	14	0,47	-0,08
10	4	4	0,13	-1,13
			Jumlah z3	10,15
			Rata-rata z3	1,13
SBE 3 = (z3 - z1) x 100				129,33

Foto 5. Mata Air Panas Datae				
Skor	f	cf	cp	z5
1	0	30	1,00	
2	0	30	1,00	2,13
3	0	30	1,00	2,13
4	4	30	1,00	2,13
5	5	26	0,87	1,12
6	4	21	0,70	0,52
7	7	17	0,57	0,17
8	4	10	0,33	-0,44
9	5	6	0,20	-0,85
10	1	1	0,03	-1,99
			Jumlah z5	4,92
			Rata-rata z5	0,55
SBE 5 = (z5 - z1) x 100				71,22

Foto 2. Sanctuary Anoa				
Skor	f	cf	cp	z2
1	3	30	1,00	
2	1	27	0,90	1,28
3	1	26	0,87	1,12
4	1	25	0,83	0,95
5	8	24	0,80	0,84
6	5	16	0,53	0,07
7	8	11	0,37	-0,34
8	2	3	0,10	-1,29
9	1	1	0,03	-1,99
10	0	0	0,00	-2,13
			Jumlah z2	-1,49
			Rata-rata z2	-0,17
SBE 2 = (z2 - z1) x 100				0,00

Foto 4. Camping Ground				
Skor	f	cf	cp	z4
1	0	30	1,00	
2	1	30	1,00	2,13
3	1	29	0,97	1,88
4	3	28	0,93	1,47
5	5	25	0,83	0,95
6	6	20	0,67	0,44
7	3	14	0,47	-0,08
8	8	11	0,37	-0,34
9	2	3	0,10	-1,29
10	1	1	0,03	-1,99
			Jumlah z4	3,17
			Rata-rata z4	0,35
SBE 4 = (z4 - z1) x 100				51,78

Foto 6. Air Terjun Menawoe				
Skor	f	cf	cp	z6
1	0	30	1,00	
2	0	30	1,00	2,13
3	0	30	1,00	2,13
4	0	30	1,00	2,13
5	1	30	1,00	2,13
6	0	29	0,97	1,88
7	0	29	0,97	1,88
8	4	29	0,97	1,88
9	10	25	0,83	0,95
10	15	15	0,50	0,00
			Jumlah z6	15,11
			Rata-rata z6	1,68
SBE 6 = (z6 - z1) x 100				184,44

2. Tabel Perhitungan Nilai Estimasi Keindahan Pemandangan Foto ke-7,8,9, 10

Foto 7. Air Terjun Lapaserengi				
Skor	f	cf	cp	z7
1	0	30	1,00	
2	0	30	1,00	2,13
3	0	30	1,00	2,13
4	1	30	1,00	2,13
5	1	29	0,97	1,88
6	0	28	0,93	1,47
7	4	28	0,93	1,47
8	8	24	0,80	0,84
9	9	16	0,53	0,07
10	7	7	0,23	-0,74
			Jumlah z7	11,38
			Rata-rata z7	1,26
SBE 7 = (z7 - z1) x 100				143,00

Foto 9. Air Terjun Waepuange				
Skor	f	cf	cp	z9
1	0	30	1,00	
2	0	30	1,00	2,13
3	1	30	1,00	2,13
4	0	29	0,97	1,88
5	3	29	0,97	1,88
6	2	26	0,87	1,12
7	4	24	0,80	0,84
8	7	20	0,67	0,44
9	6	13	0,43	-0,18
10	7	7	0,23	-0,74
			Jumlah z9	9,50
			Rata-rata z9	1,06
SBE 9 = (z9 - z1) x 100				122,11

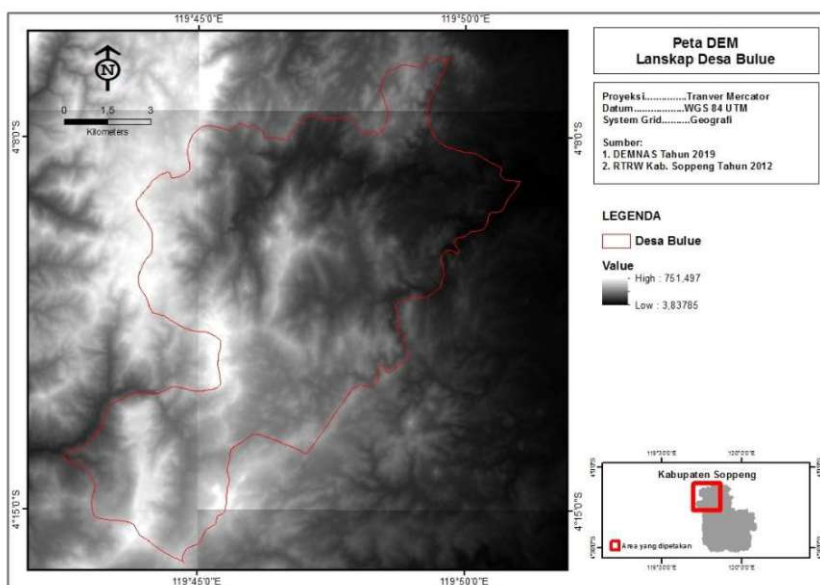
Foto 8. Air Terjun Batumurue				
Skor	f	cf	cp	z8
1	0	30	1,00	
2	0	30	1,00	2,13
3	0	30	1,00	2,13
4	0	30	1,00	2,13
5	2	30	1,00	2,13
6	1	28	0,93	1,47
7	8	27	0,90	1,28
8	11	19	0,63	0,33
9	3	8	0,27	-0,62
10	5	5	0,17	-0,96
			Jumlah z8	10,02
			Rata-rata z8	1,11
SBE 8 = (z8 - z1) x 100				127,89

Foto 10. Air Terjun Sarasa Tandre				
Skor	f	cf	cp	z10
1	0	30	1,00	
2	0	30	1,00	2,13
3	1	30	1,00	2,13
4	0	29	0,97	1,88
5	1	29	0,97	1,88
6	2	28	0,93	1,47
7	3	26	0,87	1,12
8	2	23	0,77	0,73
9	7	21	0,70	0,52
10	14	14	0,47	-0,08
			Jumlah z10	11,78
			Rata-rata z10	1,31
SBE 10 = (z10 - z1) x 100				147,44

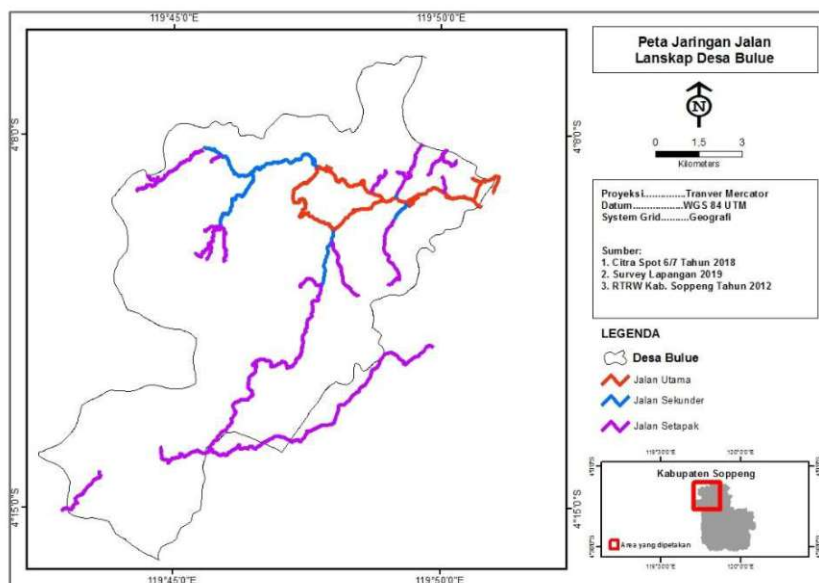
LAMPIRAN 4

Delapan Peta Tematik

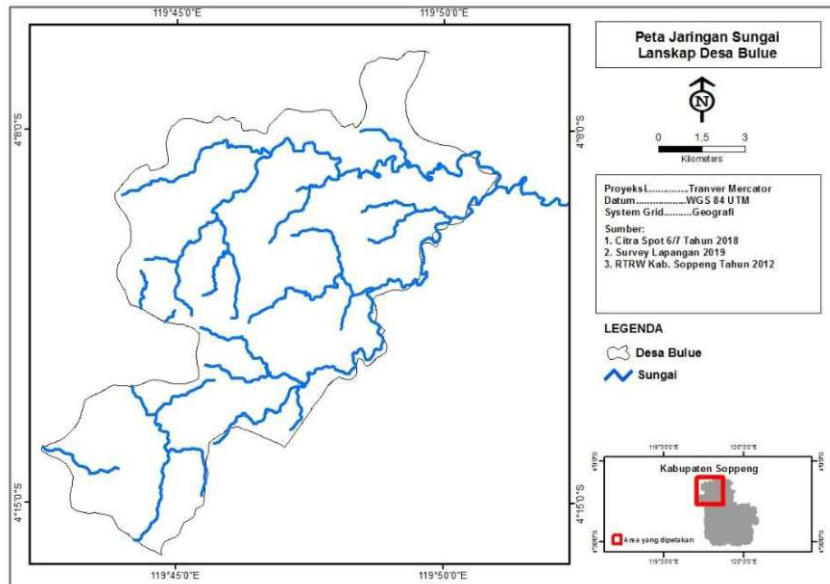
1. Peta DEM Lanskap Desa Bulue



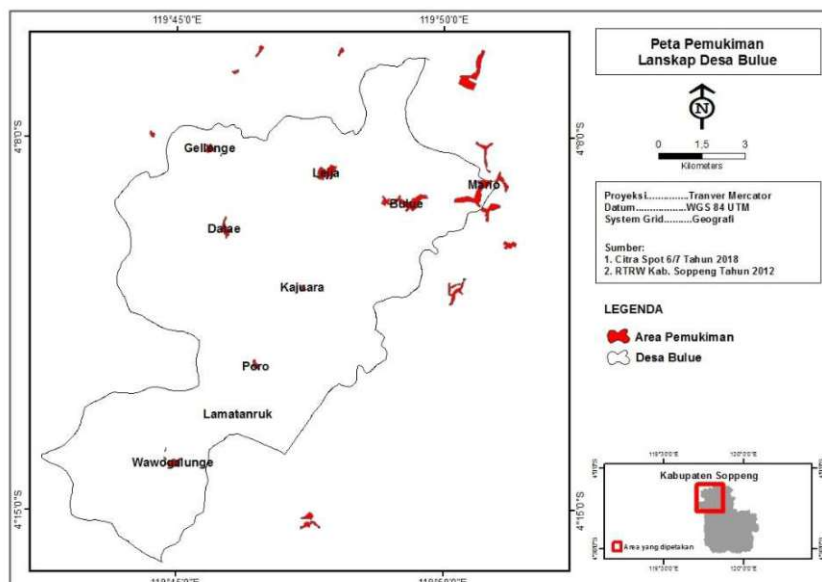
2. Peta Jaringan Jalan Lanskap Desa Bulue



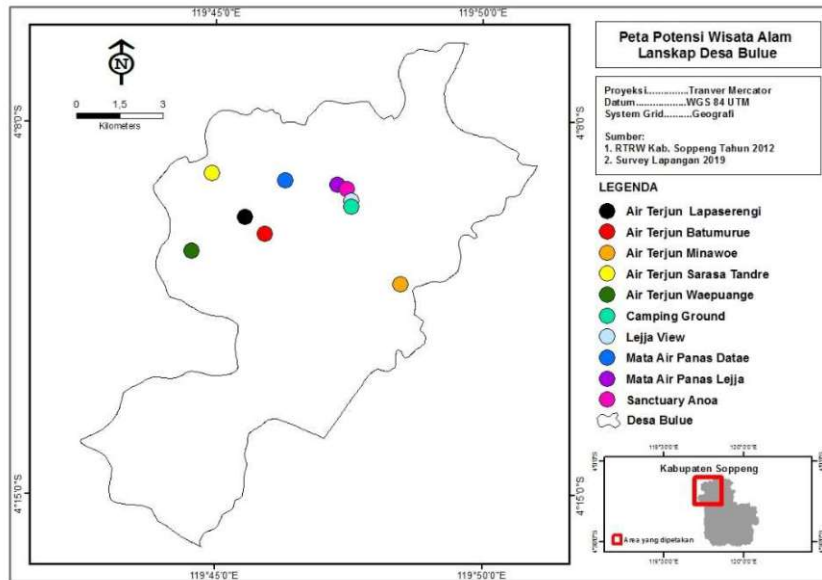
3. Peta Jaringan Sungai Lanskap Desa Bulue



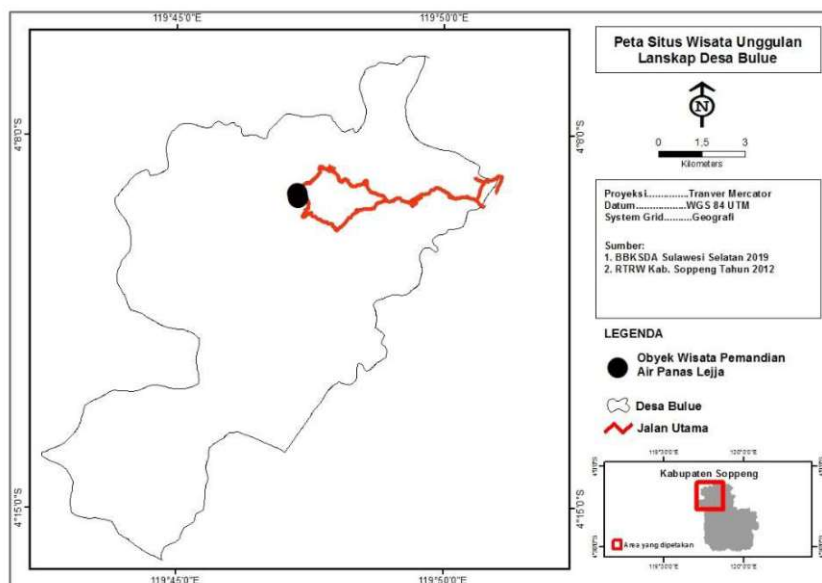
4. Peta Pemukiman Lanskap Desa Bulue



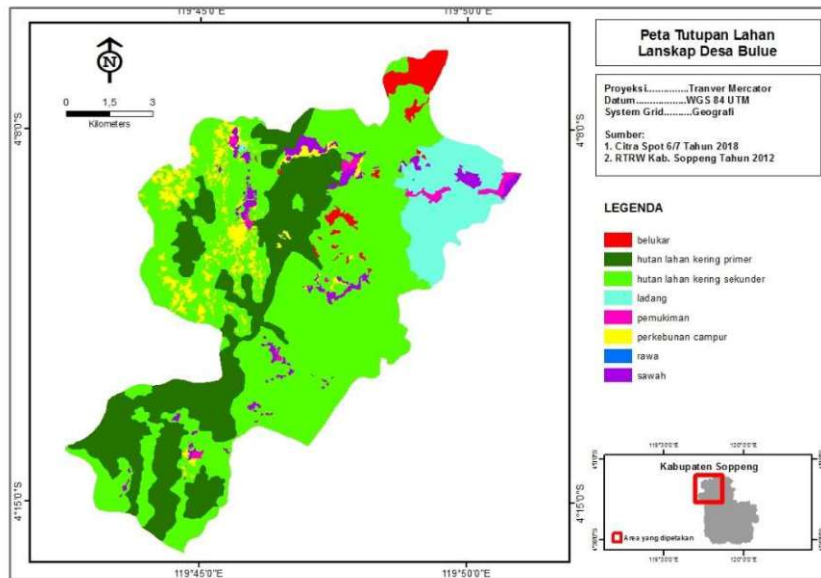
5. Peta Potensi Wisata Alam Lanskap Desa Bulue



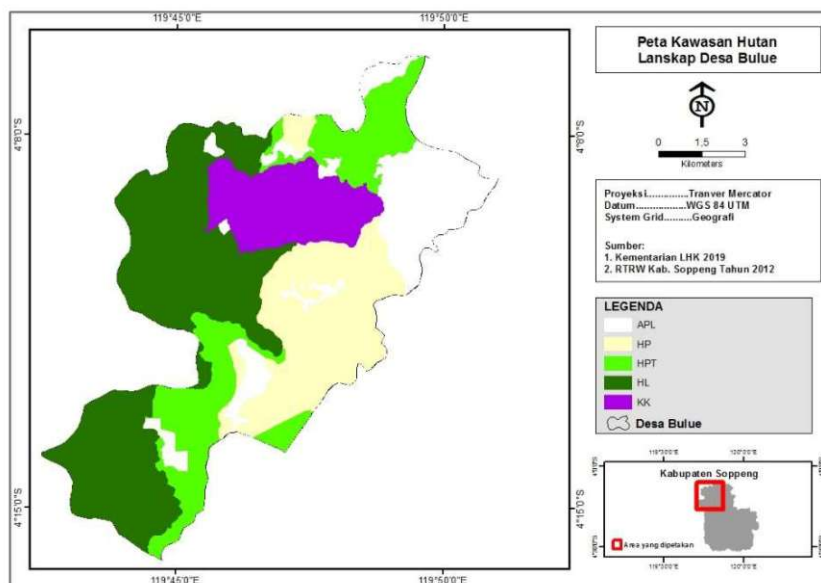
6. Peta Situs Wisata Unggulan Lanskap Desa Bulue



7. Peta Tutupan Lahan Lanskap Desa Bulue



8. Peta Kawasan Hutan Lanskap Desa Bulue



LAMPIRAN 5

Perhitungan *Analytical Hierarchy Process* (AHP)

1. Matrik Perbandingan Kriteria dan Subkriteria Evaluasi

	Slope	Aksesibilita	Naturalness	Kedekatan	Keberadaa
Slope		(3,01961)	(4,1955)	(2,55217)	(2,96667)
Aksesibilitas			1,0	(1,29684)	(1,86121)
Naturalness				(1,13044)	(1,05199)
Kedekatan dari Sumber Air					(1,29684)
Keberadaan Potensi Wisata	Incon: 0,02				

Gambar Matrik Perbandingan antar Lima Kriteria Pokok (Slope, Aksesibilitas, *Naturalness*, Sumber air, Potensi wisata)

	Aksesibilita	Aksesibilita
Aksesibilitas dari jalan		1,10668
Aksesibilita dari Situs Wisata Unggulan	Incon: 0,00	

Gambar Matrik Perbandingan antar Sub-kriteria Aksesibilitas

	Naturalness	Naturalness	Naturalness
<i>Naturalness</i> berdasarkan Tutupan Lahan		2,21336	(1,13799)
<i>Naturalness</i> dari Jangkauan Pemukiman			(1,91386)
<i>Naturalness</i> berdasarkan Status Perlindungan Kawasan	Incon: 0,01		

Gambar Matrik Perbandingan antar Sub-kriteria *Naturalness*

2. Bobot Kriteria Evaluasi



Gambar Hasil Analisis AHP berupa Nilai Bobot Kriteria Kombinasi Lima Responden Menggunakan Model Ideal



LAMPIRAN 6

Kuesioner *Force Field Analysis*

Perkenalkan nama saya Eko Yuwono, mahasiswa Sekolah Pasca Sarjana Program Studi Perencanaan Pengembangan Wilayah Universitas Hasanuddin. Saat ini sedang mengadakan penelitian akhir (tesis) dengan judul “Strategi Pengembangan Ekowisata melalui Pendekatan Karakteristik Lanskap (Studi Kasus Desa Bulue, Kabupaten Soppeng)”.

Responden yang saya interview melalui kuesioner ini adalah pengelola kawasan TWA Lejja, pengelola kawasan KPHL Unit XII Walanae serta Organisasi Perangkat Daerah Kabupaten Soppeng yang terkait dengan Kawasan Strategis Kabupaten (KSK). Sehubungan dengan hal tersebut, saya mohon kesediaan Bapak/Ibu/Saudara untuk meluangkan waktu mengisi kuesioner yang saya lampirkan.

Pengisian kuesioner ini semata-mata bertujuan untuk pengembangan ilmu dan pengetahuan. Oleh karena itu saya berharap agar seluruh pertanyaan dijawab dengan sejujur-jujurnya. Atas kesediaan dan waktu yang diluangkan dalam penelitian ini, saya ucapkan terima kasih.

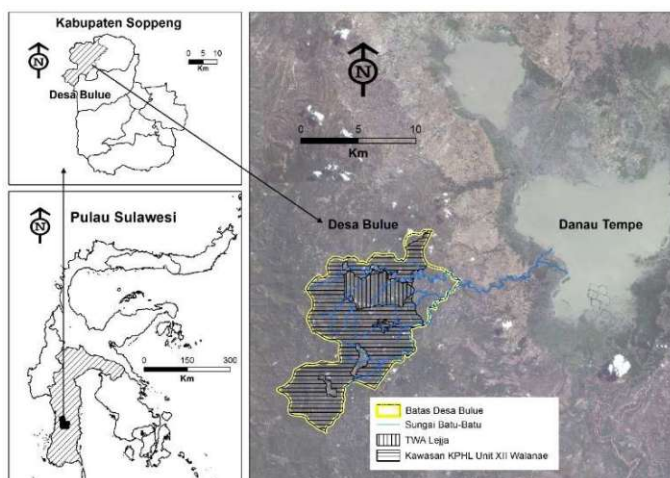
Peneliti,
Eko Yuwono

Tanggal Survey : 2019

Profil Responden

- ✓ Nama :
- ✓ Umur : Tahun
- ✓ Jenis Kelamin : Laki-laki/ Perempuan
- ✓ Jabatan :
- ✓ Instansi :

Dalam rangka penguatan fungsi dan daya dukung lanskap Desa Bulue yang menjadi Kawasan Strategis Kabupaten Soppeng dan juga daerah tangkapan air (*catchment area*) sungai Batu-Batu yang bermuara di Danau Tempe (Gambar.1), maka salah satu strategi pengelolaan lanskap yang perlu dikaji adalah pengembangan ekowisata melalui pendekatan karakteristik lanskap.



Gambar 1. Lanskap Desa Bulue, Kabupaten Soppeng

Berdasarkan analisis yang telah dilakukan sebelumnya, diperoleh faktor pendorong dan faktor penghambat dalam pengembangan ekowisata lanskap Desa Bulue berdasarkan karakteristik lanskap sebagaimana Tabel.1 berikut ini.

Tabel 1 Faktor Pendorong dan Faktor Penghambat Pengembangan Ekowisata Lanskap Desa Bulue

No	Faktor Pendorong	No	Faktor Penghambat
1	Karakteristik pengunjung pemandian air panas Lejja didominasi usia muda dengan persentase kepuasan dan keinginan kembali berwisata di atas 90%	1	Belum terdapat acuan keterpaduan pembangunan wisata kawasan strategis
2	Tingginya minat pengunjung TWA Lejja akan daya tarik keindahan potensi wisata alam lanskap serta adanya kesesuaian lokasi untuk pengembangan ekowisata	2	Sebagian besar kriteria sustainabilitas wisata alam Lejja masih belum baik terutama pengelolaan sampah
3	Adanya potensi wisata minat khusus berupa aktivitas masyarakat lokal dalam memanfaatkan hasil hutan non kayu sebagai mata pencaharian alternatif	3	Aksesibilitas menuju lokasi potensi wisata alam di daerah penyangga masih berupa jalan makadam dan jalan setapak
		4	Adanya perambahan kawasan lindung untuk perkebunan oleh masyarakat
		5	Fluktuasi debit air terjun pada spot potensi wisata alam

Terhadap faktor pendorong dan faktor penghambat pada Tabel.1 di atas, Bapak/Ibu/Saudara dimohon untuk memberikan pendapatnya melalui pertanyaan-pertanyaan di bawah ini.

- Menurut Bapak/Ibu/Saudara, seberapa besar **Nilai Kekuatan Faktor Pendorong** di bawah ini untuk pengembangan ekowisata lanskap Desa Bulue (TWA Lejja dan Daerah Penyangga)?

	Faktor Pendorong	Nilai Kekuatan
a	Karakteristik pengunjung pemandian air panas Lejja didominasi usia muda dengan persentase kepuasan dan keinginan kembali berwisata di atas 90%
b	Tingginya minat pengunjung TWA Lejja akan daya tarik keindahan potensi wisata alam lanskap serta adanya kesesuaian lokasi untuk pengembangan ekowisata
c	Adanya potensi wisata minat khusus berupa aktivitas masyarakat lokal dalam memanfaatkan hasil hutan non kayu sebagai mata pencaharian alternatif
Kekuatan Faktor Pendorong dalam Mencapai Tujuan		Nilai
Sangat kuat mendorong tujuan tercapai (81-100%)		5
Kuat mendorong tujuan tercapai (61-80%)		4
Cukup kuat mendorong tujuan tercapai (41-40%)		3
Kurang mendorong tujuan tercapai (21-40%)		2
Sangat kurang mendorong tujuan tercapai (0-20%)		1

- Menurut Bapak/Ibu/Saudara, seberapa besar **Nilai Kemudahan Mengendalikan Faktor Pendorong** di bawah ini?

	Faktor Pendorong	Nilai Kemudahan Mengendalikan
a	Karakteristik pengunjung pemandian air panas Lejja didominasi usia muda dengan persentase kepuasan dan keinginan kembali berwisata di atas 90%
b	Tingginya minat pengunjung TWA Lejja akan daya tarik keindahan potensi wisata alam lanskap serta adanya kesesuaian lokasi untuk pengembangan ekowisata
c	Adanya potensi wisata minat khusus berupa aktivitas masyarakat lokal dalam memanfaatkan hasil hutan non kayu sebagai mata pencaharian alternatif
Kemudahan Mengendalikan Faktor Pendorong		Nilai
Seluruhnya di bawah kendali (81-100%)		5
Sebagian besar di bawah kendali (61-80%)		4
Sebagian di bawah kendali (41-60%)		3
Sebagian kecil di bawah kendali (21-40%)		2
Di luar kendali (0-20%)		1

3. Menurut Bapak/Ibu/Saudara, seberapa besar **Nilai Kekuatan Faktor Penghambat** di bawah ini terhadap pengembangan ekowisata lanskap Desa Bulue (TWA Lejja dan Daerah Penyangga)?

	Faktor Penghambat	Nilai Kekuatan
a	Belum terdapat acuan keterpaduan pembangunan wisata kawasan strategis
b	Sebagian besar kriteria sustainabilitas wisata alam Lejja masih belum baik terutama pengelolaan sampah
c	Aksesibilitas menuju lokasi potensi wisata alam di daerah penyangga masih berupa jalan makadam dan jalan setapak
d	Adanya perambahan kawasan lindung untuk perkebunan oleh masyarakat
e	Fluktuasi debit air terjun pada spot potensi wisata alam
Kekuatan Faktor Penghambat dalam Pencapaian Tujuan		Nilai
Sangat kuat menghambat tujuan tercapai (81-100%)		5
Kuat menghambat tujuan tercapai (61-80%)		4
Cukup kuat menghambat tujuan tercapai (41-60%)		3
Kurang menghambat tujuan tercapai (21-40%)		2
Sangat kurang menghambat tujuan tercapai (0-20%)		1

4. Menurut Bapak/Ibu/Saudara, seberapa besar **Nilai Kemudahan Menyelesaikan Faktor Penghambat** di bawah ini?

No	Faktor Penghambat	Nilai Kemudahan Menyelesaikan
a	Belum terdapat acuan keterpaduan pembangunan wisata kawasan strategis
b	Sebagian besar kriteria sustainabilitas wisata alam Lejja masih belum baik terutama pengelolaan sampah
c	Aksesibilitas menuju lokasi potensi wisata alam di daerah penyangga masih berupa jalan makadam dan jalan setapak
d	Adanya perambahan kawasan lindung untuk perkebunan oleh masyarakat
e	Fluktuasi debit air terjun pada spot potensi wisata alam
Kemudahan Menyelesaikan Faktor Penghambat		Nilai
Sangat mudah diselesaikan		5
Mudah diselesaikan		4
Cukup mudah diselesaikan		3
Sukar diselesaikan		2
Sangat sukar diselesaikan		1