

## DAFTAR PUSTAKA

- ACI Committee 318. (2008). *Building Code Requirements for Structural Concrete and Commentary*. ACI, Detroit.
- Badan Standarisasi Nasional. 2002. SNI-1726-2002. Jakarta: Badan Standarisasi Nasional
- Badan Standarisasi Nasional. 2002. SNI 03-2847-2002. Jakarta: Badan Standarisasi Nasional
- Badan Standarisasi Nasional. 2012. SNI 7833 2012. Jakarta: Badan Standarisasi Nasional
- Barsom, J.M. & S.T. Rolfe. (1999). *Fracture and fatigue control in structures: Applications of fracture mechanics*. USA: ASTM.
- Mc Cormac, Jack C.2004."Desain Beton Bertulang-Edisi Kelima-Jilid 2". Penerbit Erlangga:Jakarta
- Murdock, L.J. & K.M. Brook. 1991. *Bahan dan Praktek Beton*. Jakarta: Erlangga
- Park, R & T. Paulay. 1975. *Reinforced in Concrete Design*. New York: John Wiley & Sons, Inc.
- Paulay, T. & M.J.N. Priestley. 1992. *Seismic Design of Reinforced Concrete and Masonry Buildings*. Christchurch and San Deigo: John Wiley & Sons, Inc.
- Parung, Herman, et.al. 2010. Study on The Behaviour of Precast Beam-Column Joint Using Steel Plate Connection (JPSP). *Proceedings of the First Makassar International Conference on Civil Engineering (MICCE2010)*, March 9-10, pp.105-109

- Setiawan, Agus. 2012. *Analisis Hubungan Balok-kolom Beton Bertulang Proyek Pembangunan Gedung DPRD-Balai Kota DKI Jakarta*. Binus Jurnal ComTech Vol. 3, No. 1.
- \_\_\_\_\_. 2016. *Perancangan Struktur Beton Bertulang Berdasarkan SNI 2847:2013*. Jakarta: Erlangga.
- Masdiana, et.al. 2018. *Studi Eksperimen Sambungan Balok Model Takik Terhadap Perilaku Joint Interior Pracetak Akibat Beban Siklik*. Disertasi, Universitas Hasanuddin, Makassar.
- Simbolon, Ruminsar. 2021. *Daktilitas Sambungan Model Takikan Rangkap Pada Hubungan Balok-Kolom Beton Pracetak Akibat Beban Siklik*. Disertasi, Universitas Hasanuddin, Makassar.
- Wahyudi, H., & Hery Dwi Hanggoro, 2010. *Perencanaan Struktur Gedung BPS Provinsi Jawa Tengah Menggunakan Beton Pracetak*, Thesis, Universitas Diponegoro, Semarang.
- Widodo, Sri & M.S.Priyono Nugroho. (2007). *Perancangan Gedung Sekolah Tahan Gempa Di Cabang Muhammadiyah Wedi Klaten*. Surakarta: Universitas Muhammadiyah Surakarta.
- Winter, G. dan A.H. Wilson. 1993. *Perencanaan Struktur Beton Bertulang*, Jakarta: Erlangga.

## LAMPIRAN



Persiapan pengecoran



Uji Slump



Pengecoran sampel beton monolit



Pengecoran sampel beton BG-1





Pengecoran sampel beton BG-2



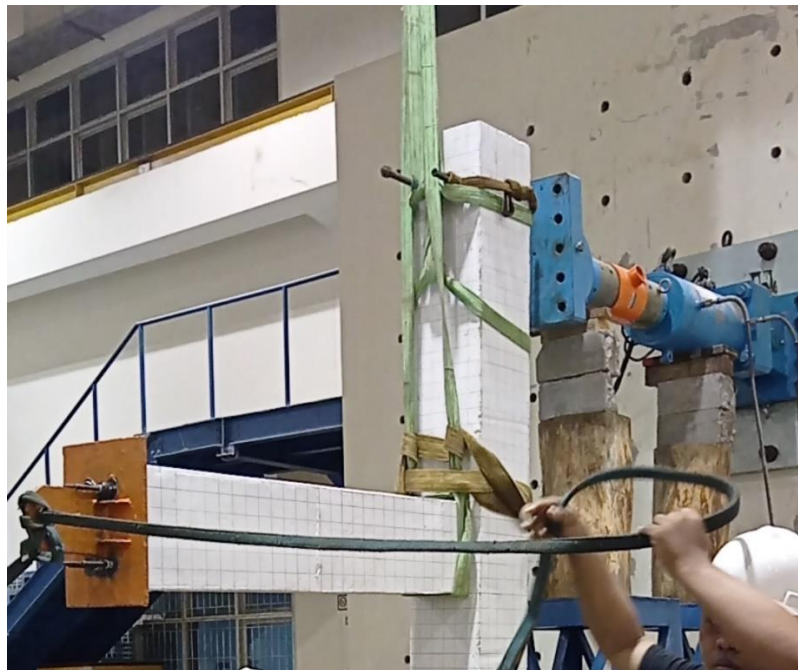
Pengecoran sampel silinder



Marking sampel



Pengecatan tiang support



Setting sampel

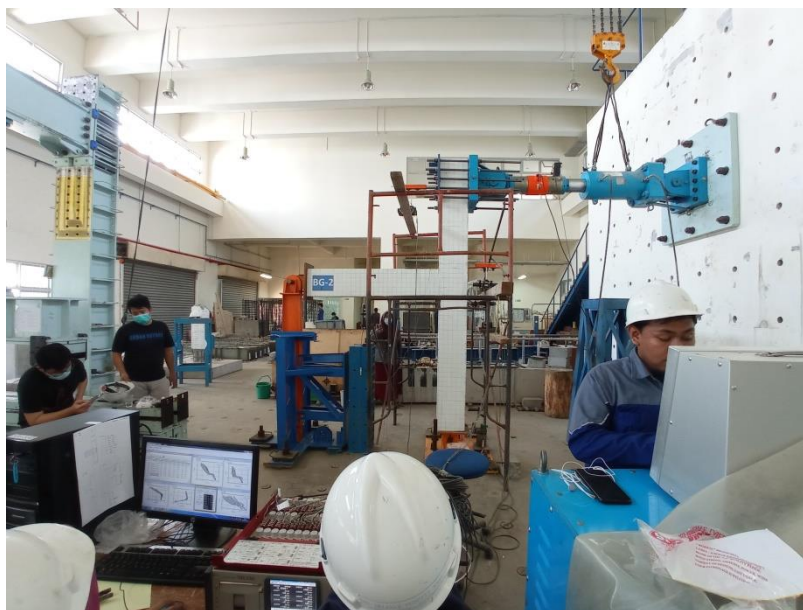


Pengujian sampel BN





Pengujian sampel BG-1



Pengujian sampel BG-2





Pengujian sampel kecil



Pengujian sampel kecil