

Di Kecamatan Anggeraja terdapat spesies *B. dorsalis* dan *D. melanogaster*. Di Kecamatan Alla' terdapat spesies *B. carambolae*, *B. dorsalis*, dan *D. melanogaster*. Di Kecamatan Baroko terdapat spesies *B. dorsalis* dan *D. melanogaster*. Di Kecamatan Baraka terdapat *B. carambolae*. Di Kecamatan Curio terdapat spesies *B. dorsalis*. Di Kecamatan Enrekang terdapat spesies *B. dorsalis* dan *B. umbrosa*. Di Kecamatan Masalle terdapat spesies *B. carambolae*, *B. dorsalis*, *B. umbrosa*. Di Kecamatan Cendana terdapat spesies *B. abristigata*. Di Kecamatan Bunging terdapat spesies *B. dorsalis* dan *B. umbrosa*. Di Kecamatan Buntu Batu terdapat spesies *B. dorsalis*.

5.2 Saran

Perlu diadakan penelitian lebih lanjut mengenai identifikasi lalat buah yang mencakup seluruh wilayah Kabupaten Enrekang.

DAFTAR PUSTAKA

- , 2002. *Bactrocera albistrigata de Meijere*. http://delta-intkey.com/ffa/www/bac_albi.htm. Diakses tanggal 15 April 2013.
- Arief, Mutia. Ardilia. 2009. Fruit Fly (Diptera : Tephritidae) Identification of The Damage or Chili Pepper (capsicum Annum) Craps at Balitsa.Lembang
- [AQIS] Australian Quarantine and Inspection Service. 2008. *Fruit Flies Indonesia. Their Identification, Pest Status and Pest Management*. Conducted by the international center for the menegement of Pest fruit flies Griffith University, Brisbane, Australia and ministry of Agriculture, Republic of Indonesia
- Anonim. 2009. *Lalat Buah Kembali Serang Tanaman Jeruk di Simalungun Atas*.<http://www.suarakomunitas.net>. Diakses pada tanggal 2 Mei 2013.

- Asastro. 1992. *Biosistematik dan Identifikasi Lalat Buah (Diptera, Tephritidae)*. Pusat Karantina Pertanian. Hal 1 – 11.
- *Bateman, M. A., 1972. *The Ecology of Fruit Flies*. Ann. Rev. Entomol 17 : pp. 493 – 519.
- Borrer, D.J., Dwight Delong dan C.A Triplehorn. 1992. Pengenalan Pelajaran Serangga Edisi Keenam. Gadjah Mada University. Jogjakarta.
- Drew. R.A.I and Hancock 1994. *The Bactrocera dorsalis Complex of Fruit Flies (Diptera : Tephritidae : Daciane) in Asia*. Bulletin of Entomological Research : Supplements Series 2 1994. P. 17-45
- EPPO Quarantine Pest. 2011. *Bactrocera dorsalis* http://www.eppo.org/QUARANTINE/insects/Bactrocera_dorsalis/DACUDO_ds.pdf Diakses pada tanggal 20 April 2013.
- Kalie , M.B. 1996. Bertanam Pepaya (Refisi) diambil dari [http:// book.google.co.id](http://book.google.co.id). diakses pada tanggal 23 mei 2013
- Kalshoven, L. G. E., 1981. *Pest of Crops in Indonesia*. Revised and Transleted by P.A. Laan. PT. Ichtiar Baru Van Hoeve. Jakarta.
- Kranz, J. H Scumutterer and, W. Koch. 1997. *Disease Pest and Weeds in the Tropical Crops*. John Willey and Scons. New York, 666.pp.
- Kuswadi, A.N., 2001. *Pengendalian Terpadu Hama Lalat Buah di Sentra Produksi Mangga Kabupaten Takalar dengan Teknik Serangga Mandul (TSM)*. Makalah disampaikan pada Apresiasi Penerapan Teknologi Pengendalian Lalat Buah. Cisarua, 22 mei 2013.
- Landolt PJ, Quilici S. 1996. Overview of research on the behavior of fruit flies. In *Fruit Fly Pest: A World Assessment of Their Biology and Management* Florida: St. Lucie Press.
- L.E. Carrol, I.M. White, A. Friedberg, A.L. Norrbom, M.J. Dallwitz and F.C. Thompson (2002 onwards). *Pest Fruit Flies of the World: Descriptions, Illustrations, Identification, and Information Retrieval. Version: 8th August 2002* .<http://www.padil.gov.au/pests-and-diseases/Pest/Main/136205>. Diakses pada tanggal 23 Mei 2013.

- McPherson BA, Steck GJ. 1996. Overview of research on the behavior of fruit flies. In *Fruit Fly Pests: A World Assessment of Their Biology and Management*. Florida: St Lucie Press.
- Saranga, A. P., Zulfitriany, D.M., 2011. *Entomologi Umum*. Beta Offset. Makassar.
- Sarjum, M. et al. 2010. Kelimpahan dan Komposisi Spesies Lalat Buah Pada Lahan Kering di Kabupaten Lombok Barat. Dinas Pertanian Pangan dan Hortikultura. NTB
- Sembiring. 2010. *Lalat Buah Serang Jeruk Karo, produksi turun 80 %*<http://www.medanbisnisdaily.com/>. Diakses pada tanggal 20 Mei 2013.
- Siwi, S.S., Hidayat P., Suputa. 2006. *Taksonomi dan Bioekologi Lalat Buah Penting di Indonesia (Diptera : Tephritidae)*. <http://www.litbang.deptan.go.id/download/one/38/file/Bagian-1.pdf>. Diakses pada tanggal 20 Mei 2013.
- Suputa, et al. 2006. *Pedoman Pengelolaan Lalat Buah*. Direktorat Perlindungan Tanaman Hortikultura. Jakarta
- USDA. 2010. *Oriental Fruit Fly*. <http://www.aphis.usda.gov/hungrypests/orientalFruitFly.shtml>. Diakses pada tanggal 25 April 2013.
- Walker, K. 2005. *Breadfruit Fruit Fly*. <http://www.padil.gov.au/pests-and-diseases/Pest/Main/136205>. Diakses pada tanggal 25 April 2013.
- White, I. M. Elson M.M. 1992. *Fruit of Economic Significance, Their Identification and Economic*. CaB. Internastional, Wallingford, 92p.

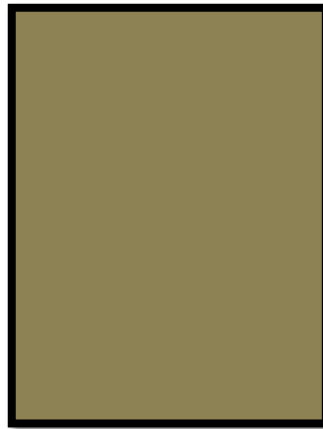
Lampiran Gambar



Lampiran Gambar 1. Pengambilan sampel buah di halaman rumah warga



Lampiran Gambar 2. Pengambilan sampel di kebun warga



Lampiran Gambar 3. Cabai merah yang menunjukkan serangan lalat buah



Lampiran Gambar 4. Pengambilan Sampel di kebun Salak



Lampiran Gambar 5. Pemindahan Sampel pada Stoples



Lampiran Gambar 6 pemindahan sampel buah pada stoples plastik

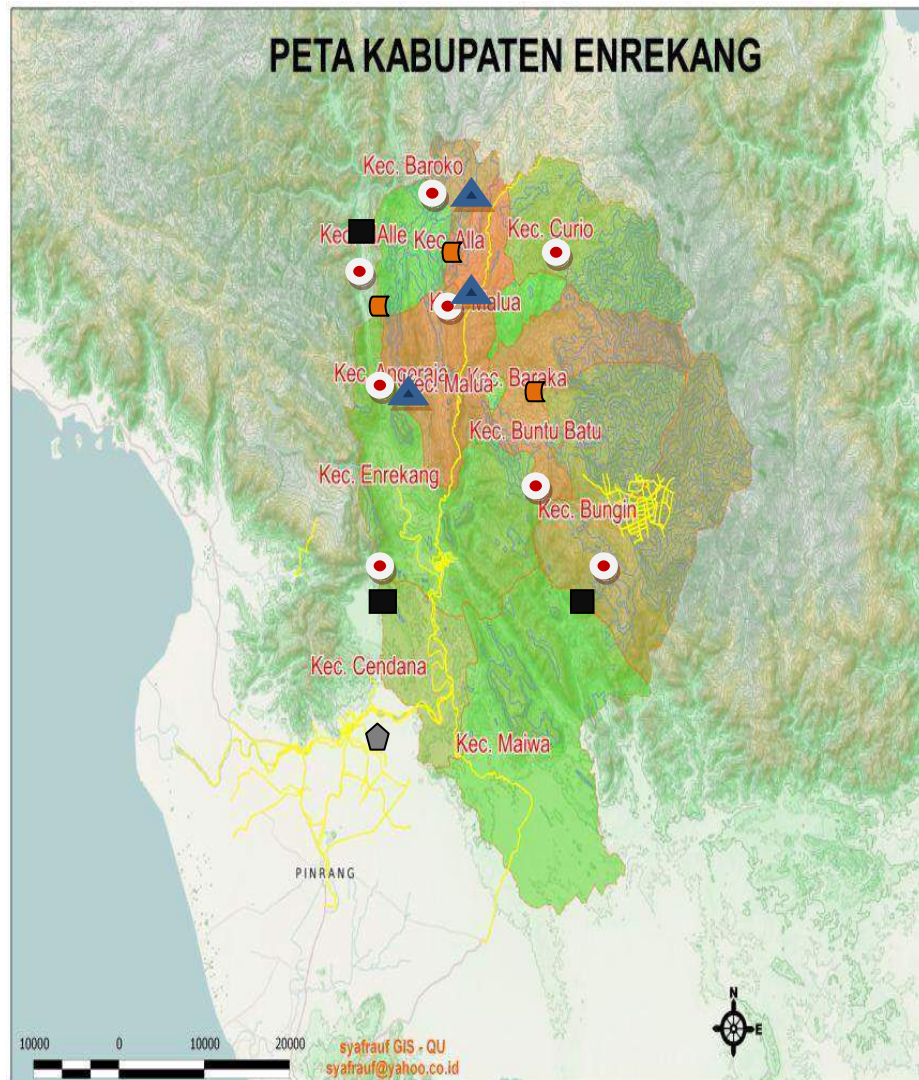


Gambar Lampiran 7. Penyimpanan sampel pada kondisi lembab dan sejuk








Gambar Lampiran 8. Proses Identifikasi

Lampiran Gambar 9. Peta Kabupaten Enrekang



Keterangan Gambar:

-  Bactrocera Dorsalis
-  Bactrocera Melanogaster
-  Bactrocera Carambolae
-  Bactrocera Umbrosa
-  Bactrocera abristigata