

## *Daftar Pustaka*

- Awang, S. 2001. **Gurat Hutan Rakyat di Kapur Selatan**. Pustaka Kehutanan Masyarakat, Yogyakarta : DEBUT 2001.
- Arief, A. 2001. **Hutan dan Kehutanan**. Kanisius. Yogyakarta.
- Anwar, J. 1984. **Ekologi ekosistem sumatera**. Gadjah Mada University Press. Yogyakarta.
- Brown, S. 1997. **Estimating Biomass and Biomass Change of Tropical Forests: a Primer**. (FAO Forestry Paper - 134). FAO, Rome.  
<http://srmwww.gov.bc.ca>. Diakses 6 Februari 2013.
- Budiadi, 2005. **Agroforestri, Mungkinkah Mengatasi Permasalahan Lingkungan dan Sosial?** INOVASI Vol. 3/XVII/Maret 2005.
- D'Audretsch, F.C., dan Gelens, H.F. 1979. **A Study on Rural Development in The Humid Tropic Based Upon Case Studies in Thailand, Indonesia, and the Philippines**. A Joint UNU-ITC Publication. 62 h. + Annex 1-3
- Departemen Kehutanan dan perkebunan, 1989. Badan Penelitian dan Pengembangan Kehutanan. **Pedoman Hutan Hak Sebagai Hutan Rakyat/Tanaman Rakyat**.
- Darusman D dan Hardjanto., 2006. **Tinjauan Ekonomi Hutan Rakyat**. Di dalam:  
*Seminar Hasil Penelitian Hasil Hutan: 4-13.*
- Djajapertjunda H. 2003. **Mengembangkan Hutan Milik di Jawa**. Bandung: Alqaprint Jatinangor: 13-22.
- Hodges, S.S., 2000. **Agroforestri : An Integrated of Land Use Practices**. University of Missouri Center for Agroforestry
- Hairiah, K., dan Rahayu, S. 2007. **Petunjuk Praktis Pengukuran Karbon Tersimpan Di Berbagai Macam Penggunaan Lahan**. World Agroforestry Centre ( ICRAF Southeast Asia ). Bogor.
- Husch, B., Beers, T. W. and Kershaw, J. A. (2003) **Forest Mensuration**, John Wiley & Sons, 443p.

- King, K.F.S. dan M.T. Chandler. 1978. **The Watershed Lands**. The Program of Work on The International Council for Research in Agroforestry (ICRAF). Roma
- Koopelmen, R., 1996. **Asia Pasific Agroforestry**. Second Edition. FAO. Bangkok
- King, K. F. S. 1979. **Agroforestry. Proc. 50<sup>th</sup> Tropische Landbouwdag**. Bull. 303 Kon. Inst. Trop Amsterdam. h. 1-10.
- Kusmana C, 1992. **An Estimation of Above Ground Tree Biomass of Mangrove Forest in East Sumatera**. Indonesia. Tropic 1992.
- Michon, G. and H. de Foresta. 1995. **The Indonesian Agro-forest Model: Forest Resource Management and Biodiversity Conservation**. in Halladay P. and D.A. Gilmour eds.: Conserving Biodiversity outside protected areas. The role of traditional agroecosystems. IUCN: 90-106
- Michon, G. And H. De Foresta. 1997. **The Agroforest Alternative to Imperata Grasslands: When Smallholders Agriculture and Forestry Reach Sustainability**. Agroforestry Systems 36:105 – 120.
- Marseno, Djagal W. 2004. **Post Harvest Technology Development And Dissemination of Agroforestry-Based Products**, Presentasi Workshop Agroforestry 2004, Fakultas Kehutanan, Universitas Gadjah Mada, Yogyakarta
- Novel, A, 2009. **Prospek Pengembangan Agroforestry**. [www.ubh.kpwn.com](http://www.ubh.kpwn.com), download 22 November 2009.
- Sabarnuridin, M. Sambas. 2004. **Agroforestry : Konsep, Prospek Dan Tantangan** Presentasi Workshop Agroforestry 2004, Fakultas Kehutanan, Universitas Gadjah Mada, Yogyakarta.
- Syamsulbahri, 1996. **Bercocok Tanam Tanaman Perkebunan Tahunan**. Gajah Mada University Press, Yogyakarta.
- Sardjono, MA. 1995. **Budidaya Lembo di Kalimantan Timur: Satu Model Untuk Pengembangan Pemanfaatan Lahan Agroforestry di Daerah Tropis Lembab** [disertasi]. Hamburg: Biologi Departement Hamburg University.
- Sardjono, MA. 2004. **Mosaik Sosiologis Kehutanan : Masyarakat Lokal, Politik dan Kelestarian Sumberdaya**. Jogjakarta : Debut Wahana Sinergi
- Suharjito, D. 2000. **Hutan Rakyat di Jawa. Program Penelitian dan Pengembangan Kehutanan Masyarakat (P3KM)**. Fakultas Kehutanan IPB. Bogor.
- Sukandi, T. 2002. **Informasi Pola Wanatani (Agroforestry)**. Pusat Litbang Hutan dan Konservasi Alam Badan Litbang Kehutanan. Bogor.

- Tim Perubahan Iklim Badan Litbang Kehutanan. 2010. **Cadangan Karbon pada Berbagai Tipe Hutan dan Jenis Tanaman di Indonesia. Pusat Penelitian dan Pengembangan Perubahan Iklim dan Kebijakan.** Badan Litbang Kehutanan. Bogor.
- Von Maydell, H.J. 1986. **Trees and Shrubs of The Sahel.** GTZ, Eschborn, Germany.
- Wassink, J.T. 1977. **Agroforestry.** Bijlage 67e Jaarverslag Kon Inst. Trop. Amsterdam. 19h
- Widayati WT, Riyanto S. 2005. **Kajian Potensi Hutan Rakyat dan Analisis Interaksi Masyarakat Dengan Sumberdaya Alam di Kabupaten Boyolali.** Jurnal Hutan Rakyat. 7 (2) : 43 - 79
- Whitemore TC. 1985. **Tropical Rain Forest of the Far East.** Oxford University. New York.
- Yuli. 2003. **Prospek pengelolaan *agroforestry* untuk tujuan perdagangan karbon di Desa Kracak, Kecamatan Leuwiliang, Kabupaten Bogor** [skripsi]. Bogor: Fakultas Kehutanan, Institut Pertanian Bogor.
- Yudhistira, 2007. **Potensidan Keragaman Cadangan Karbon Hutan Rakyat dengan Pola Tanam Agroforestry :kasus di desa Kertayasa Kecamatan Panawangan Kabupaten Ciamis Proponsi Jawa Barat** (skripsi). Bogor, Fakultas Kehutanan Institut Pertanian Bogor.

L  
A  
M  
P  
I  
R  
A  
N

## Lampiran 1. Tally Shet Plot Ukur 20 x 20 m

### POLA TANAM MONOKULTUR

Daftar Tabel Tally Sheet Hutan Rakyat Desa Pattiro

Desa Labuaja Kecamatan Cenrana Kabupaten Maros

Koordinat UTM ZONA 50 : X : 0803208 Y : 9447971

Elevasi : 9 Meter

Akurasi : 3 Meter

#### Plot 1

No.	Jenis	Tinggi Total	Keliling (cm)	Diameter (cm)	DB (cm <sup>3</sup> )	Volume (m <sup>3</sup> )	Biomassa Pohon (kg)	Biomassa Pohon (ton)
1	<i>Gmelina Arborea</i>	13,5	99,2	31,59	783,4904	0,7130	373,5576	0,3736
2	<i>Gmelina Arborea</i>	16	72,7	23,15	420,8033	0,4713	165,4692	0,1655
3	<i>Gmelina Arborea</i>	16,5	81,9	26,08	534,0454	0,5981	226,1001	0,2261
4	<i>Gmelina Arborea</i>	12	110	35,03	963,3758	0,8092	489,7177	0,4897
5	<i>Gmelina Arborea</i>	17,5	80,5	25,64	515,9435	0,6140	216,1137	0,2161
6	<i>Gmelina Arborea</i>	17	57,3	18,25	261,4084	0,3111	88,6874	0,0887
7	<i>Gmelina Arborea</i>	18	87,1	27,74	604,0135	0,7611	265,6713	0,2657
8	<i>Gmelina Arborea</i>	17,5	63	20,06	316,0032	0,3760	113,7023	0,1137
9	<i>Gmelina Arborea</i>	16	91,2	29,04	662,2166	0,7417	299,6977	0,2997
10	<i>Gmelina Arborea</i>	14,5	78,9	25,13	495,6377	0,4857	205,0401	0,2050
11	<i>Gmelina Arborea</i>	10	54,5	17,36	236,4849	0,1655	77,7778	0,0778
12	<i>Gmelina Arborea</i>	16	76,4	24,33	464,7261	0,5205	188,4524	0,1885
13	<i>Gmelina Arborea</i>	17,5	84,6	26,94	569,8376	0,6781	246,1543	0,2462
14	<i>Gmelina Arborea</i>	16	80,2	25,54	512,1051	0,5736	214,0099	0,2140
15	<i>Gmelina Arborea</i>	12	61	19,43	296,2580	0,2489	104,4867	0,1045
16	<i>Gmelina Arborea</i>	16,5	115,7	36,85	1065,8033	1,1937	559,0239	0,5590
17	<i>Gmelina Arborea</i>	13	76,3	24,30	463,5104	0,4218	187,8068	0,1878
<b>JUMLAH</b>					<b>9165,6632</b>	<b>9,6832</b>	<b>4021,4689</b>	<b>4,0215</b>

Koordinat UTM ZONA 50 : X : 0803208 Y : 9447971

Elevasi : 9 Meter

Akurasi : 3 Meter

#### Plot 2

No.	Jenis	Tinggi Total	Keliling (cm)	Diameter (cm)	DB (cm <sup>3</sup> )	Volume (m <sup>3</sup> )	Biomassa Pohon (kg)	Biomassa Pohon (ton)
1	<i>Gmelina Arborea</i>	13,5	81	25,80	522,3726	0,4754	219,6483	0,2196
2	<i>Gmelina Arborea</i>	15	119,1	37,93	1129,3639	1,1858	603,0951	0,6031
3	<i>Gmelina Arborea</i>	15	108,2	34,46	932,1051	0,9787	468,9995	0,4690
4	<i>Gmelina Arborea</i>	15,5	93,8	29,87	700,5127	0,7355	322,6030	0,3226
5	<i>Gmelina Arborea</i>	14	84,1	26,78	563,1218	0,5519	242,3609	0,2424
6	<i>Gmelina Arborea</i>	8	34	10,83	92,0382	0,0515	22,5929	0,0226
7	<i>Gmelina Arborea</i>	16	83	26,43	548,4873	0,6143	234,1432	0,2341

8	<i>Gmelina Arborea</i>	16,5	85,8	27,32	586,1178	0,6565	255,4075	0,2554
9	<i>Gmelina Arborea</i>	12,5	52,8	16,82	221,9618	0,1864	71,5810	0,0716
10	<i>Gmelina Arborea</i>	17,5	105	33,44	877,7866	1,0446	433,5238	0,4335
11	<i>Gmelina Arborea</i>	12	49,3	15,70	193,5104	0,1625	59,8075	0,0598
12	<i>Gmelina Arborea</i>	16	95,7	30,48	729,1791	0,8167	340,0058	0,3400
13	<i>Gmelina Arborea</i>	14	88,2	28,09	619,3662	0,6070	274,5521	0,2746
14	<i>Gmelina Arborea</i>	15	85,5	27,23	582,0263	0,6111	253,0744	0,2531
15	<i>Gmelina Arborea</i>	14,5	81,9	26,08	534,0454	0,5234	226,1001	0,2261
<b>JUMLAH</b>					<b>8831,9952</b>	<b>9,2013</b>	<b>4027,4952</b>	<b>4,0275</b>

Koordinat UTM ZONA 50 : X : 0803208 Y : 9447971

Elevasi : 9 Meter

Akurasi : 3 Meter

**Plot 3**

No.	Jenis	Tinggi Total	Keliling (cm)	Diameter (cm)	DB (cm <sup>3</sup> )	Volume (m <sup>3</sup> )	Biomassa Pohon (kg)	Biomassa Pohon (ton)
1	<i>Gmelina Arborea</i>	14,5	88,6	28,22	624,9968	0,6125	277,8263	0,2778
2	<i>Gmelina Arborea</i>	15	85,3	27,17	579,3065	0,6083	251,5263	0,2515
3	<i>Gmelina Arborea</i>	12	82,5	26,27	541,8989	0,4552	230,4657	0,2305
4	<i>Gmelina Arborea</i>	16	92,6	29,49	682,7038	0,7646	311,9017	0,3119
5	<i>Gmelina Arborea</i>	17,5	105,6	33,63	887,8471	1,0565	440,0444	0,4400
6	<i>Gmelina Arborea</i>	13	98,6	31,40	774,0414	0,7044	367,6669	0,3677
7	<i>Gmelina Arborea</i>	13,5	84,3	26,85	565,8033	0,5149	243,8739	0,2439
8	<i>Gmelina Arborea</i>	14	88,3	28,12	620,7715	0,6084	275,3684	0,2754
9	<i>Gmelina Arborea</i>	14	85,8	27,32	586,1178	0,5744	255,4075	0,2554
10	<i>Gmelina Arborea</i>	16,5	99,1	31,56	781,9116	0,8757	372,5718	0,3726
11	<i>Gmelina Arborea</i>	18	109,6	34,90	956,3822	1,2050	485,0658	0,4851
12	<i>Gmelina Arborea</i>	16,5	84,3	26,85	565,8033	0,6337	243,8739	0,2439
13	<i>Gmelina Arborea</i>	14	92,5	29,46	681,2301	0,6676	311,0200	0,3110
14	<i>Gmelina Arborea</i>	15,5	72,8	23,18	421,9618	0,4431	166,0662	0,1661
<b>JUMLAH</b>					<b>9270,7763</b>	<b>9,7243</b>	<b>4232,6787</b>	<b>4,2327</b>

Koordinat UTM ZONA 50 : X : 0803208 Y : 9447971

Elevasi : 9 Meter

Akurasi : 3 Meter

**Plot 4**

No.	Jenis	Tinggi Total	Keliling (cm)	Diameter (cm)	DB (cm <sup>3</sup> )	Volume (m <sup>3</sup> )	Biomassa Pohon (kg)	Biomassa Pohon (ton)
1	<i>Gmelina Arborea</i>	15	73	23,25	424,2834	0,4455	167,2642	0,1673
2	<i>Gmelina Arborea</i>	15	72	22,93	412,7389	0,4334	161,3274	0,1613
3	<i>Gmelina Arborea</i>	14,5	62	19,75	306,0510	0,2999	109,0343	0,1090
4	<i>Gmelina Arborea</i>	13	61	19,43	296,2580	0,2696	104,4867	0,1045
5	<i>Gmelina Arborea</i>	14	91	28,98	659,3153	0,6461	297,9789	0,2980
6	<i>Gmelina Arborea</i>	14	77	24,52	472,0541	0,4626	192,3547	0,1924
7	<i>Gmelina Arborea</i>	10,5	76	24,20	459,8726	0,3219	185,8783	0,1859
8	<i>Gmelina Arborea</i>	12	60	19,11	286,6242	0,2408	100,0583	0,1001
9	<i>Gmelina Arborea</i>	13	55	17,52	240,8439	0,2192	79,6613	0,0797
10	<i>Gmelina Arborea</i>	14	70	22,29	390,1274	0,3823	149,8490	0,1498
11	<i>Gmelina Arborea</i>	13,5	60	19,11	286,6242	0,2608	100,0583	0,1001
12	<i>Gmelina Arborea</i>	15	90	28,66	644,9045	0,6771	289,4759	0,2895
13	<i>Gmelina Arborea</i>	13	60	19,11	286,6242	0,2608	100,0583	0,1001
14	<i>Gmelina Arborea</i>	11,5	101	32,17	812,1815	0,6254	391,5786	0,3916
15	<i>Gmelina Arborea</i>	14	69	21,97	379,0605	0,3715	144,3051	0,1443
<b>JUMLAH</b>					<b>6357,5637</b>	<b>5,9170</b>	<b>2573,3693</b>	<b>2,5734</b>

Koordinat UTM ZONA 50 : X : 0803208 Y : 9447971

Elevasi : 9 Meter

Akurasi : 3 Meter

**Plot 5**

No.	Jenis	Tinggi Total	Keliling (cm)	Diameter (cm)	DB (cm <sup>3</sup> )	Volume (m <sup>3</sup> )	Biomassa Pohon (kg)	Biomassa Pohon
-----	-------	--------------	---------------	---------------	-----------------------	--------------------------	---------------------	----------------

								(ton)
1	<i>Gmelina Arborea</i>	12	74	23,57	435,9873	0,3662	173,3341	0,1733
2	<i>Gmelina Arborea</i>	13,5	102	32,48	828,3439	0,7538	401,8181	0,4018
3	<i>Gmelina Arborea</i>	12,5	76	24,20	459,8726	0,3863	185,8783	0,1859
4	<i>Gmelina Arborea</i>	10	62	19,75	306,0510	0,2142	109,0343	0,1090
5	<i>Gmelina Arborea</i>	16	83	26,43	548,4873	0,6143	234,1432	0,2341
6	<i>Gmelina Arborea</i>	15	71	22,61	401,3535	0,4214	155,5227	0,1555
7	<i>Gmelina Arborea</i>	14	101	32,17	812,1815	0,7959	391,5786	0,3916
8	<i>Gmelina Arborea</i>	13,5	105	33,44	877,7866	0,7988	433,5238	0,4335
9	<i>Gmelina Arborea</i>	13	87	27,71	602,6274	0,5484	264,8728	0,2649
10	<i>Gmelina Arborea</i>	12	84	26,75	561,7834	0,4719	241,6066	0,2416
11	<i>Gmelina Arborea</i>	14	85	27,07	575,2389	0,5637	249,2152	0,2492
12	<i>Gmelina Arborea</i>	15,5	61	19,43	296,2580	0,3111	104,4867	0,1045
13	<i>Gmelina Arborea</i>	12,5	57	18,15	258,6783	0,2173	87,4760	0,0875
14	<i>Gmelina Arborea</i>	12	70	22,29	390,1274	0,3277	149,8490	0,1498
15	<i>Gmelina Arborea</i>	14	73	23,25	424,2834	0,4158	167,2642	0,1673
16	<i>Gmelina Arborea</i>	16,5	82	26,11	535,3503	0,5996	226,8241	0,2268
17	<i>Gmelina Arborea</i>	12	96	30,57	733,7580	0,6164	342,8054	0,3428
18	<i>Gmelina Arborea</i>	13	83	26,43	548,4873	0,4991	234,1432	0,2341
19	<i>Gmelina Arborea</i>	12,5	86	27,39	588,8535	0,4946	256,9703	0,2570
20	<i>Gmelina Arborea</i>	15	65	20,70	336,3854	0,3532	123,4042	0,1234
<b>JUMLAH</b>					<b>10521,8949</b>	<b>9,7698</b>	<b>4533,7511</b>	<b>4,5338</b>

Koordinat UTM ZONA 50 : X : 0803208 Y : 9447971

Elevasi : 9 Meter

Akurasi : 3 Meter

**Plot 6**

No.	Jenis	Tinggi Total	Keliling (cm)	Diameter (cm)	DB (cm <sup>3</sup> )	Volume (m <sup>3</sup> )	Biomassa Pohon (kg)	Biomassa Pohon (ton)
1	<i>Gmelina Arborea</i>	12	82	26,11	535,3503	0,4497	226,8241	0,2268
2	<i>Gmelina Arborea</i>	13	76	24,20	459,8726	0,4185	185,8783	0,1859
3	<i>Gmelina Arborea</i>	10	72	22,93	412,7389	0,2889	161,3274	0,1613
4	<i>Gmelina Arborea</i>	11	89	28,34	630,6529	0,4856	281,1246	0,2811
5	<i>Gmelina</i>	12,5	87	27,71	602,6274	0,5062	264,8728	0,2649



	<i>Arborea</i>							
6	<i>Gmelina Arborea</i>	15	62	19,75	306,0510	0,3214	109,0343	0,1090
7	<i>Gmelina Arborea</i>	16	63	20,06	316,0032	0,3539	113,7023	0,1137
8	<i>Gmelina Arborea</i>	13,5	64	20,38	326,1146	0,2968	118,4919	0,1185
9	<i>Gmelina Arborea</i>	14,5	64	20,38	326,1146	0,3196	118,4919	0,1185
10	<i>Gmelina Arborea</i>	15	65	20,70	336,3854	0,3532	123,4042	0,1234
11	<i>Gmelina Arborea</i>	16,5	70	22,29	390,1274	0,4369	149,8490	0,1498
12	<i>Gmelina Arborea</i>	13	89	28,34	630,6529	0,5739	281,1246	0,2811
13	<i>Gmelina Arborea</i>	12	97	30,89	749,1242	0,6293	352,2402	0,3522
14	<i>Gmelina Arborea</i>	10,5	87	27,71	602,6274	0,4218	264,8728	0,2649
15	<i>Gmelina Arborea</i>	12	86	27,39	588,8535	0,4946	256,9703	0,2570
	<b>JUMLAH</b>				<b>7213,2962</b>	<b>6,3503</b>	<b>3008,2088</b>	<b>3,0082</b>

Koordinat UTM ZONA 50 : X : 0803208 Y : 9447971

Elevasi : 9 Meter

Akurasi : 3 Meter

**Plot 7**

No.	Jenis	Tinggi Total	Keliling (cm)	Diameter (cm)	DB (cm)	Volume (m <sup>3</sup> )	Biomassa Pohon (kg)	Biomassa Pohon (ton)
1	<i>Gmelina Arborea</i>	7,5	42,3	13,47	142,4594	74,9804	40,0414	0,0400
2	<i>Gmelina Arborea</i>	18	115,7	36,85	1065,8033	1,3429	559,0239	0,5590
3	<i>Gmelina Arborea</i>	15	92,4	29,43	679,7580	0,7137	310,1398	0,3101
4	<i>Gmelina Arborea</i>	12	78,3	24,94	488,1282	0,4100	200,9800	0,2010
5	<i>Gmelina Arborea</i>	14	117,8	37,52	1104,8439	1,0827	586,0001	0,5860
6	<i>Gmelina Arborea</i>	14,5	121,3	38,63	1171,4721	1,1480	632,7211	0,6327
7	<i>Gmelina Arborea</i>	13	82,5	26,27	541,8989	0,4931	230,4657	0,2305
8	<i>Gmelina Arborea</i>	12	72,6	23,12	419,6465	0,3525	164,8735	0,1649
9	<i>Gmelina Arborea</i>	12	86,7	27,61	598,4785	0,5027	262,4865	0,2625
10	<i>Gmelina Arborea</i>	10,5	62,3	19,84	309,0199	0,2163	110,4220	0,1104
11	<i>Gmelina Arborea</i>	11	78,6	25,03	491,8758	0,3787	203,0038	0,2030

12	<i>Gmelina Arborea</i>	11	76,7	24,43	468,3830	0,3607	190,3973	0,1904
13	<i>Gmelina Arborea</i>	11,5	69,5	22,13	384,5740	0,2961	147,0609	0,1471
14	<i>Gmelina Arborea</i>	10	72,6	23,12	419,6465	0,2938	164,8735	0,1649
<b>JUMLAH</b>					<b>8285,9881</b>	<b>7,6612</b>	<b>3802,4896</b>	<b>3,8025</b>

Koordinat UTM ZONA 50 : X : 0803208 Y : 9447971

Elevasi : 9 Meter

Akurasi : 3 Meter

**Plot 8**

No.	Jenis	Tinggi Total	Keliling (cm)	Diameter (cm)	DB (cm)	Volume (m <sup>3</sup> )	Biomassa Pohon (kg)	Biomassa Pohon (ton)
1	<i>Gmelina Arborea</i>	14	92,8	29,55	685,6561	0,6719	313,6698	0,3137
2	<i>Gmelina Arborea</i>	13	83,2	26,50	551,1338	0,5015	235,6243	0,2356
3	<i>Gmelina Arborea</i>	10,5	72,5	23,09	418,4912	0,2929	164,2792	0,1643
4	<i>Gmelina Arborea</i>	13	78,3	24,94	488,1282	0,4442	200,9800	0,2010
<b>JUMLAH</b>					<b>2143,4092</b>	<b>1,9106</b>	<b>914,5533</b>	<b>0,9146</b>

Koordinat UTM ZONA 50 : X : 0803208 Y : 9447971

Elevasi : 9 Meter

Akurasi : 3 Meter

**Plot 9**

No.	Jenis	Tinggi Total	Keliling (cm)	Diameter (cm)	DB (cm)	Volume (m <sup>3</sup> )	Biomassa Pohon (kg)	Biomassa Pohon (ton)
1	<i>Gmelina Arborea</i>	12	75,6	24,08	455,0446	0,3822	183,3260	0,1833
2	<i>Gmelina Arborea</i>	13	86,2	27,45	591,5955	0,5384	258,5390	0,2585
3	<i>Gmelina Arborea</i>	12,5	77,9	24,81	483,1537	0,4058	198,3011	0,1983
4	<i>Gmelina Arborea</i>	12	82,3	26,21	539,2747	0,4530	229,0048	0,2290
5	<i>Gmelina Arborea</i>	10,5	71,4	22,74	405,8885	0,2841	157,8288	0,1578
6	<i>Gmelina Arborea</i>	14	85,9	27,36	587,4849	0,5757	256,1882	0,2562
7	<i>Gmelina Arborea</i>	13	81,3	25,89	526,2492	0,4789	221,7861	0,2218
8	<i>Gmelina Arborea</i>	10,5	79,4	25,29	501,9395	0,3514	208,4619	0,2085
<b>JUMLAH</b>					<b>4090,6306</b>	<b>3,4695</b>	<b>1713,4359</b>	<b>1,7134</b>

Koordinat UTM ZONA 50 : X : 0803208 Y : 9447971

Elevasi : 9 Meter

Akurasi : 3 Meter

**Plot 10**

No.	Jenis	Tinggi Total	Keliling (cm)	Diameter (cm)	DB (cm)	Volume (m <sup>3</sup> )	Biomassa Pohon (kg)	Biomassa Pohon (ton)
1	<i>Gmelina Arborea</i>	15	120	38,22	1146,4968	1,2038	615,1087	0,6151
2	<i>Gmelina Arborea</i>	14	105	33,44	877,7866	0,8602	433,5238	0,4335
3	<i>Gmelina Arborea</i>	11	87	27,71	602,6274	0,4640	264,8728	0,2649
4	<i>Gmelina Arborea</i>	12	98	31,21	764,6497	0,6423	361,8340	0,3618
5	<i>Gmelina Arborea</i>	10,5	71	22,61	401,3535	0,2809	155,5227	0,1555
6	<i>Gmelina Arborea</i>	14	72	22,93	412,7389	0,4045	161,3274	0,1613
7	<i>Gmelina Arborea</i>	14	83	26,43	548,4873	0,5375	234,1432	0,2341
8	<i>Gmelina Arborea</i>	15	89	28,34	630,6529	0,6622	281,1246	0,2811
9	<i>Gmelina Arborea</i>	13,5	92	29,30	673,8854	0,6132	306,6346	0,3066
10	<i>Gmelina Arborea</i>	13,5	101	32,17	812,1815	0,7391	391,5786	0,3916
11	<i>Gmelina Arborea</i>	14	87	27,71	602,6274	0,5906	264,8728	0,2649
<b>JUMLAH</b>					<b>7473,4873</b>	<b>6,9984</b>	<b>3470,5433</b>	<b>3,4705</b>

Koordinat UTM ZONA 50 : X : 0803208 Y : 9447971

Elevasi : 9 Meter

Akurasi : 3 Meter

**Plot 11**

No.	Jenis	Tinggi Total	Keliling (cm)	Diameter (cm)	DB (cm)	Volume (m <sup>3</sup> )	Biomassa Pohon (kg)	Biomassa Pohon (ton)
1	<i>Gmelina Arborea</i>	13	97	30,89	749,1242	0,6817	352,2402	0,3522
2	<i>Gmelina Arborea</i>	14	89	28,34	630,6529	0,6180	281,1246	0,2811
3	<i>Gmelina Arborea</i>	12,5	101	32,17	812,1815	0,6822	391,5786	0,3916
4	<i>Gmelina Arborea</i>	12,5	98	31,21	764,6497	0,6423	361,8340	0,3618
5	<i>Gmelina Arborea</i>	16	89	28,34	630,6529	0,7063	281,1246	0,2811
6	<i>Gmelina Arborea</i>	11,5	78	24,84	484,3949	0,3730	198,9687	0,1990
7	<i>Gmelina Arborea</i>	13	77	24,52	472,0541	0,4296	192,3547	0,1924
8	<i>Gmelina Arborea</i>	15	65	20,70	336,3854	0,3532	123,4042	0,1234

9	<i>Gmelina Arborea</i>	17	88	28,03	616,5605	0,7337	272,9239	0,2729
<b>JUMLAH</b>					<b>5496,6561</b>	<b>5,2201</b>	<b>2455,5535</b>	<b>2,4556</b>

Koordinat UTM ZONA 50 : X : 0803208 Y : 9447971

Elevasi : 9 Meter

Akurasi : 3 Meter

**Plot 12**

No.	Jenis	Tinggi Total	Keliling (cm)	Diameter (cm)	DB (cm)	Volume (m <sup>3</sup> )	Biomassa Pohon (kg)	Biomassa Pohon (ton)
1	<i>Gmelina Arborea</i>	12,5	86,8	27,64	599,8599	0,5039	263,2805	0,2633
2	<i>Gmelina Arborea</i>	13	65,4	20,83	340,5382	0,3099	125,4038	0,1254
3	<i>Gmelina Arborea</i>	14	78,9	25,13	495,6377	0,4857	205,0401	0,2050
4	<i>Gmelina Arborea</i>	16	77,2	24,59	474,5096	0,5315	193,6664	0,1937
5	<i>Gmelina Arborea</i>	14	103,5	32,96	852,8861	0,8358	417,4848	0,4175
6	<i>Gmelina Arborea</i>	15	87,8	27,96	613,7611	0,6444	271,3018	0,2713
7	<i>Gmelina Arborea</i>	16	96,2	30,64	736,8185	0,8252	344,6797	0,3447
8	<i>Gmelina Arborea</i>	17	84,7	26,97	571,1855	0,6797	246,9173	0,2469
9	<i>Gmelina Arborea</i>	11,5	88	28,03	616,5605	0,4748	272,9239	0,2729
10	<i>Gmelina Arborea</i>	12,5	75,6	24,08	455,0446	0,3822	183,3260	0,1833
11	<i>Gmelina Arborea</i>	14	96,8	30,83	746,0382	0,7311	350,3406	0,3503
12	<i>Gmelina Arborea</i>	14	94	29,94	703,5032	0,6894	324,4083	0,3244
<b>JUMLAH</b>					<b>7206,3432</b>	<b>7,0937</b>	<b>3198,7732</b>	<b>3,1988</b>

Koordinat UTM ZONA 50 : X : 0803208 Y : 9447971

Elevasi : 9 Meter

Akurasi : 3 Meter

**Plot 13**

No.	Jenis	Tinggi Total	Keliling (cm)	Diameter (cm)	DB (cm)	Volume (m <sup>3</sup> )	Biomassa Pohon (kg)	Biomassa Pohon (ton)
1	<i>Gmelina Arborea</i>	14	82,3	26,21	539,2747	0,5285	229,0048	0,2290
2	<i>Gmelina Arborea</i>	10,5	76,7	24,43	468,3830	0,3279	190,3973	0,1904
3	<i>Gmelina Arborea</i>	8,5	65,4	20,83	340,5382	0,1907	125,4038	0,1254
4	<i>Gmelina Arborea</i>	11,5	79	25,16	496,8949	0,3826	205,7216	0,2057
5	<i>Gmelina Arborea</i>	15	88,4	28,15	622,1783	0,6533	276,1862	0,2762
6	<i>Gmelina Arborea</i>	13,5	71,1	22,64	402,4849	0,3663	156,0973	0,1561
7	<i>Gmelina Arborea</i>	14	121	38,54	1165,6847	1,1424	628,6294	0,6286
8	<i>Gmelina Arborea</i>	15	82,7	26,34	544,5295	0,5718	231,9324	0,2319
<b>JUMLAH</b>					<b>4579,9682</b>	<b>4,1633</b>	<b>2043,3728</b>	<b>2,0434</b>

Koordinat UTM ZONA 50 : X : 0803208 Y : 9447971

Elevasi : 9 Meter

Akurasi : 3 Meter

**Plot 14**

No.	Jenis	Tinggi Total	Keliling (cm)	Diameter (cm)	DB (cm)	Volume (m <sup>3</sup> )	Biomassa Pohon (kg)	Biomassa Pohon (ton)
1	<i>Gmelina Arborea</i>	12,5	84,5	26,91	568,4912	0,4775	245,3927	0,2454
2	<i>Gmelina Arborea</i>	10,5	70,3	22,39	393,4785	0,2754	151,5374	0,1515
3	<i>Gmelina Arborea</i>	14	92,6	29,49	682,7038	0,6690	311,9017	0,3119
4	<i>Gmelina Arborea</i>	13	78	24,84	484,3949	0,4408	198,9687	0,1990
5	<i>Gmelina Arborea</i>	12,5	84,8	27,01	572,5350	0,4809	247,6818	0,2477
6	<i>Gmelina Arborea</i>	14	90,7	28,89	654,9753	0,6419	295,4120	0,2954
<b>JUMLAH</b>					<b>3356,5788</b>	<b>2,9856</b>	<b>1450,8944</b>	<b>1,4509</b>

Koordinat UTM ZONA 50 : X : 0803208 Y : 9447971

Elevasi : 9 Meter

Akurasi : 3 Meter

**Plot 15**

No.	Jenis	Tinggi Total	Keliling (cm)	Diameter (cm)	DB (cm)	Volume (m <sup>3</sup> )	Biomassa Pohon (kg)	Biomassa Pohon (ton)
1	<i>Gmelina Arborea</i>	12	105,3	33,54	882,8097	0,7416	436,7766	0,4368
2	<i>Gmelina Arborea</i>	9,5	64	20,38	326,1146	0,2055	118,4919	0,1185
3	<i>Gmelina Arborea</i>	16	92,1	29,33	675,3511	0,7564	307,5086	0,3075
4	<i>Gmelina Arborea</i>	13	94,6	30,13	712,5127	0,6484	329,8616	0,3299
5	<i>Gmelina Arborea</i>	11,5	84,4	26,88	567,1465	0,4367	244,6325	0,2446
6	<i>Gmelina Arborea</i>	12	87,2	27,77	605,4013	0,5085	266,4711	0,2665
7	<i>Gmelina Arborea</i>	15	99,3	31,62	785,0709	0,8243	374,5450	0,3745
8	<i>Gmelina Arborea</i>	10,5	75,6	24,08	455,0446	0,3185	183,3260	0,1833
9	<i>Gmelina Arborea</i>	11	76,9	24,49	470,8288	0,3625	191,7008	0,1917
10	<i>Gmelina Arborea</i>	12	81,4	25,92	527,5446	0,4431	222,5015	0,2225
11	<i>Gmelina Arborea</i>	12,5	78,8	25,10	494,3822	0,4153	204,3599	0,2044
12	<i>Gmelina Arborea</i>	14	74	23,57	435,9873	0,4273	173,3341	0,1733
13	<i>Gmelina Arborea</i>	13	60,9	19,39	295,2874	0,2687	104,0386	0,1040
<b>JUMLAH</b>					<b>7233,4817</b>	<b>6,3568</b>	<b>3157.5483</b>	<b>3,1575</b>

## POLA TANAM AGROFORESTRY

Koordinat UTM ZONA 50 : X : 0802692 Y : 9447898

Elevasi : 9 Meter

Akurasi : 3 Meter

### Plot 1

No.	Jenis	Tinggi Total	Keliling (cm)	Diameter (cm)	BD (cm)	Volume (m <sup>3</sup> )	Biomassa Pohon (kg)	Biomassa Pohon (ton)
1	<i>Gmelina Arborea</i>	13	106	33,76	894,5860	0,8141	444,4249	0,4444
2	<i>Gmelina Arborea</i>	11,5	87	27,71	602,6274	0,4514	264,8728	0,2649
3	<i>Gmelina Arborea</i>	12	91,5	29,14	666,5804	0,5599	302,2876	0,3023
4	<i>Gmelina Arborea</i>	10,5	76,9	24,49	470,8288	0,3296	191,7008	0,1917
5	<i>Gmelina Arborea</i>	11,5	85,3	27,17	579,3065	0,4461	251,5263	0,2515
6	<i>Gmelina Arborea</i>	12	88,2	28,09	619,3662	0,5203	274,5521	0,2746
7	<i>Musa Acuminata</i>	3	33,2	10,57	87,7580	0,0184	4,5571	0,0046
8	<i>Musa Acuminata</i>	4	27,9	8,89	61,9753	0,0174	3,1463	0,0031
9	<i>Musa Acuminata</i>	4	30,3	9,65	73,0963	0,0205	3,7509	0,0038
10	<i>Musa Acuminata</i>	3	46	14,65	168,4713	0,0354	9,1272	0,0091
11	<i>Musa Acuminata</i>	3	25,7	8,18	52,5868	0,0110	2,6413	0,0026
12	<i>Musa Acuminata</i>	3	35,6	11,34	100,9045	0,0212	5,2875	0,0053
13	<i>Musa Acuminata</i>	2	23,7	7,55	44,7205	0,0063	2,2227	0,0022
14	<i>Musa Acuminata</i>	3	33,2	10,57	87,7580	0,0184	4,5571	0,0046
15	<i>Tectona Grandis</i>	9	48	15,29	183,4395	0,1156	101,3262	0,1013
16	<i>Tectona Grandis</i>	11,5	52,3	16,66	217,7779	0,1677	124,3014	0,1243
17	<i>Tectona Grandis</i>	10,5	49,4	15,73	194,2962	0,1360	108,5082	0,1085
18	<i>Tectona Grandis</i>	12	57,8	18,41	265,9904	0,2234	157,7310	0,1577
19	<i>Tectona Grandis</i>	14	67,6	21,53	363,8344	0,3566	229,0541	0,2291
<b>JUMLAH</b>					<b>5735,9045</b>	<b>4,2691</b>	<b>2485,5753</b>	<b>2,4856</b>

Koordinat UTM ZONA 50 : X : 080701 Y : 9447889

Elevasi : 9 Meter

Akurasi : 3 Meter

**Plot 2**

No.	Jenis	Tinggi Total	Keliling (cm)	Diameter (cm)	BD (cm)	Volume (m <sup>3</sup> )	Biomassa Pohon (kg)	Biomassa Pohon (ton)
1	<i>Musa Acuminata</i>	4	53,2	16,94	225,3376	0,0662	12,4409	0,0124
2	<i>Musa Acuminata</i>	3	46,6	14,84	172,8949	0,0363	9,3826	0,0094
3	<i>Musa Acuminata</i>	2	26,6	8,47	56,3344	0,0079	2,8422	0,0028
4	<i>Musa Acuminata</i>	2	23,4	7,45	43,5955	0,0061	2,1632	0,0022
5	<i>Musa Acuminata</i>	2	27,5	8,76	60,2110	0,0084	3,0510	0,0031
6	<i>Musa Acuminata</i>	3	33,8	10,76	90,9586	0,0191	4,7343	0,0047
7	<i>Musa Acuminata</i>	4	42,5	13,54	143,8097	0,0403	7,7113	0,0077
8	<i>Musa Acuminata</i>	2	25,8	8,22	52,9968	0,0074	2,6632	0,0027
9	<i>Musa Acuminata</i>	4	46,8	14,90	174,3822	0,0452	9,4686	0,0095
10	<i>Musa Acuminata</i>	2	26,4	8,41	55,4904	0,0078	2,7969	0,0028
11	<i>Gmelina Arborea</i>	15	97,6	31,08	758,4204	0,7963	549,3821	0,5494
12	<i>Gmelina Arborea</i>	14	78,3	24,94	488,1282	0,4852	325,0465	0,3250
13	<i>Gmelina Arborea</i>	12,5	69	21,97	379,0605	0,3184	240,5158	0,2405
14	<i>Gmelina Arborea</i>	13	88,4	28,15	622,1783	0,5575	433,9646	0,4340
15	<i>Gmelina Arborea</i>	12	77,2	24,59	474,5096	0,4119	314,2747	0,3143
16	<i>Gmelina Arborea</i>	13	89,4	28,47	636,6529	0,5791	445,7496	0,4457
17	<i>Aleurites Moluccana</i>	9,5	98,4	31,34	770,9045	0,4587	809,1974	0,8092
18	<i>Aleurites Moluccana</i>	9,5	89	28,34	630,6529	0,3973	623,2772	0,6233
19	<i>Aleurites Moluccana</i>	12	101,2	32,23	815,4013	0,6849	870,4354	0,8704
20	<i>Aleurites Moluccana</i>	10,5	86,3	27,48	592,9689	0,4151	575,3012	0,5753
21	<i>Aleurites Moluccana</i>	13	105	33,44	877,7866	0,7988	957,9865	0,9580
<b>JUMLAH</b>					<b>8122,3567</b>	<b>6,1479</b>	<b>6202,3853</b>	<b>6,2024</b>

Koordinat UTM ZONA 50 : X : 0803085 Y : 9447802

Elevasi : 9 Meter

Akurasi : 3 Meter

**Plot 3**

No.	Jenis	Tinggi Total	Keliling (cm)	Diameter (cm)	BD (cm)	Volume (m <sup>3</sup> )	Biomassa Pohon (kg)	Biomassa Pohon (ton)
1	<i>Gmelina Arborea</i>	14	68,7	21,88	375,7715	0,3683	142,6670	0,1427
2	<i>Gmelina Arborea</i>	14	93	29,62	688,6146	0,6748	315,4440	0,3154
3	<i>Gmelina Arborea</i>	13	84,5	26,91	568,4912	0,5173	245,3927	0,2454
4	<i>Musa Acuminata</i>	3	34,9	11,11	96,9753	0,0204	47,4259	0,0474
5	<i>Musa Acuminata</i>	2	29,8	9,49	70,7038	0,0099	32,5528	0,0326
6	<i>Musa Acuminata</i>	3	32,3	10,29	83,0645	0,0169	39,4390	0,0394
7	<i>Musa Acuminata</i>	3	32,8	10,45	85,6561	0,0180	40,9088	0,0409
8	<i>Musa Acuminata</i>	3	30,9	9,84	76,0199	0,0170	35,4884	0,0355
9	<i>Cofea Arabica</i>	4	15	4,78	17,9140	0,0050	6,3453	0,0063
10	<i>Cofea Arabica</i>	4	18,1	5,76	26,0836	0,0073	9,9265	0,0099
11	<i>Cofea Arabica</i>	3	12,3	3,92	12,0454	0,0025	3,9551	0,0040
12	<i>Cofea Arabica</i>	3	13,2	4,20	13,8726	0,0029	4,6796	0,0047
13	<i>Aleurites Moluccana</i>	13	102,6	32,68	838,1178	0,7627	618,8110	0,6188



14	<i>Aleurites Moluccana</i>	11,5	93	29,62	688,6146	0,5302	489,7015	0,4897
<b>JUMLAH</b>					<b>3641,9451</b>	<b>2,9532</b>	<b>2032,7375</b>	<b>2,0327</b>

Koordinat UTM ZONA 50 : X : 0803109 Y : 9447815

Elevasi : 9 Meter

Akurasi : 3 Meter

**Plot 4**

No.	Jenis	Tinggi Total	Keliling (cm)	Diameter (cm)	BD (cm)	Volume (m <sup>3</sup> )	Biomassa Pohon (kg)	Biomassa Pohon (ton)
1	<i>Gmelina Arborea</i>	12	76,2	24,27	462,2962	0,3883	187,1626	0,1872
2	<i>Gmelina Arborea</i>	10,5	64,5	20,54	331,2301	0,2319	120,9326	0,1209
3	<i>Gmelina Arborea</i>	14	82,1	26,15	536,6568	0,5259	227,5496	0,2275
4	<i>Gmelina Arborea</i>	13	77,8	24,78	481,9140	0,4385	197,6349	0,1976
5	<i>Gmelina Arborea</i>	10,5	63,5	20,22	321,0390	0,2247	116,0818	0,1161
6	<i>Gmelina Arborea</i>	13	74,7	23,79	444,2747	0,4043	177,6630	0,1777
7	<i>Gmelina Arborea</i>	13	76	24,20	459,8726	0,4185	185,8783	0,1859
8	<i>Musa Acuminata</i>	4	42,3	13,47	142,4594	0,0399	7,6342	0,0076
9	<i>Musa Acuminata</i>	3	32,6	10,38	84,6146	0,0178	4,3834	0,0044
10	<i>Musa Acuminata</i>	3	39,7	12,64	125,4849	0,0264	6,6694	0,0067
11	<i>Musa Acuminata</i>	4	41,2	13,12	135,1465	0,0378	7,2176	0,0072
12	<i>Musa Acuminata</i>	3	38,6	12,29	118,6274	0,0249	6,2819	0,0063
13	<i>Musa Acuminata</i>	3	28,6	9,11	65,1242	0,0137	3,3168	0,0033
14	<i>Musa Acuminata</i>	4	35,7	11,37	101,4721	0,0284	5,3192	0,0053
15	<i>Musa Acuminata</i>	4	36,6	11,66	106,6529	0,0299	5,6089	0,0056
16	<i>Musa Acuminata</i>	3	29,9	9,52	71,1791	0,0149	3,6462	0,0036
17	<i>Cofea Arabica</i>	4	15	4,78	17,9140	0,0050	7,0433	0,0070
18	<i>Cofea Arabica</i>	3	14,2	4,52	16,0541	0,0034	6,2914	0,0063
19	<i>Cofea Arabica</i>	4	13,7	4,36	14,9435	0,0042	5,8435	0,0058
20	<i>Cofea Arabica</i>	3	14,2	4,52	16,0541	0,0034	6,2914	0,0063
21	<i>Cofea Arabica</i>	3	12,7	4,04	12,8416	0,0027	4,9988	0,0050
22	<i>Aleurites Moluccana</i>	12,5	87	27,71	602,6274	0,5062	587,5127	0,5875
23	<i>Aleurites Moluccana</i>	14	94,2	30,00	706,5000	0,6924	722,4363	0,7224
24	<i>Aleurites Moluccana</i>	13	77,4	24,65	476,9713	0,4340	433,5046	0,4335
25	<i>Aleurites Moluccana</i>	11	85	27,07	575,2389	0,4429	553,0399	0,5530
26	<i>Tectona Grandis</i>	10,5	67	21,34	357,4045	0,2502	224,2411	0,2242
27	<i>Tectona Grandis</i>	14	72,5	23,09	418,4912	0,4101	270,6015	0,2706
28	<i>Tectona Grandis</i>	16	63,2	20,13	318,0127	0,3562	195,1251	0,1951
<b>JUMLAH</b>					<b>7521,0979</b>	<b>5,9765</b>	<b>4279,9099</b>	<b>4,2799</b>

Koordinat UTM ZONA 50 : X : 0806949 Y : 9445981

Elevasi : 9 Meter

Akurasi : 3 Meter

**Plot 5**

No.	Jenis	Tinggi Total	Keliling (cm)	Diameter (cm)	BD (cm)	Volume (m <sup>3</sup> )	Biomassa Pohon (kg)	Biomassa Pohon (ton)
1	<i>Gmelina Arborea</i>	13	65	20,70	336,3854	0,3061	123,4042	0,1234

2	<i>Gmelina Arborea</i>	10,5	72	22,93	412,7389	0,2889	161,3274	0,1613
3	<i>Gmelina Arborea</i>	12,5	58	18,47	267,8344	0,2250	91,5542	0,0916
4	<i>Gmelina Arborea</i>	14	74	23,57	435,9873	0,4273	173,3341	0,1733
5	<i>Gmelina Arborea</i>	13	82	26,11	535,3503	0,4947	226,8241	0,2268
6	<i>Gmelina Arborea</i>	13	64	20,38	326,1146	0,2854	118,4919	0,1185
7	<i>Tectona Grandis</i>	11,5	82,6	26,31	543,2134	0,4183	369,1913	0,3692
8	<i>Tectona Grandis</i>	14	73	23,25	424,2834	0,4158	275,0680	0,2751
9	<i>Tectona Grandis</i>	13	93	29,62	688,6146	0,6074	489,7015	0,4897
10	<i>Tectona Grandis</i>	13,5	85	27,07	575,2389	0,5114	395,2582	0,3953
11	<i>Tectona Grandis</i>	16	73	23,25	424,2834	0,4752	275,0680	0,2751
12	<i>Tectona Grandis</i>	15	81	25,80	522,3726	0,5485	352,3841	0,3524
13	<i>Tectona Grandis</i>	12,5	69	21,97	379,0605	0,3184	240,5158	0,2405
14	<i>Tectona Grandis</i>	15	75	23,89	447,8503	0,4608	293,3600	0,2934
15	<i>Musa Acuminata</i>	3	35,2	11,21	98,6497	0,0207	5,1618	0,0052
16	<i>Musa Acuminata</i>	3	33,6	10,70	89,8854	0,0189	4,6748	0,0047
17	<i>Musa Acuminata</i>	3	30	9,55	71,6561	0,0135	3,6722	0,0037
18	<i>Musa Acuminata</i>	2	28,4	9,04	64,2166	0,0090	3,2676	0,0033
19	<i>Musa Acuminata</i>	3	35,7	11,37	101,4721	0,0213	5,3192	0,0053
20	<i>Musa Acuminata</i>	4	41	13,06	133,8376	0,0375	7,1432	0,0071
21	<i>Musa Acuminata</i>	3	36,8	11,72	107,8217	0,0226	5,6744	0,0057
22	<i>Musa Acuminata</i>	2	30,2	9,62	72,6146	0,0102	3,7246	0,0037
23	<i>Cofea Arabica</i>	4	18,6	5,92	27,5446	0,0077	10,9705	0,0110
24	<i>Cofea Arabica</i>	4	17,6	5,61	24,6624	0,0069	9,7901	0,0098
25	<i>Cofea Arabica</i>	3	16,3	5,19	21,1537	0,0038	8,3587	0,0084
26	<i>Cofea Arabica</i>	3	14,9	4,75	17,6760	0,0037	6,9470	0,0069
27	<i>Aleurites Moluccana</i>	12	98,2	31,27	767,7739	0,6449	804,9281	0,8049
28	<i>Aleurites Moluccana</i>	10	83,6	26,62	556,4459	0,3895	529,6678	0,5297
29	<i>Aleurites Moluccana</i>	10	72,6	23,12	419,6465	0,2849	367,0307	0,3670
	<b>JUMLAH</b>				<b>8894,3846</b>	<b>7,2783</b>	<b>5361,8134</b>	<b>5,3618</b>

Koordinat UTM ZONA 50 : X : 0806960 Y : 9445974

Elevasi : 9 Meter

Akurasi : 3 Meter

#### Plot 6

No.	Jenis	Tinggi Total	Keliling (cm)	Diameter (cm)	BD (cm)	Volume (m <sup>3</sup> )	Biomassa Pohon (kg)	Biomassa Pohon (ton)
1	<i>Gmelina Arborea</i>	12,5	78,2	24,90	486,8822	0,4090	200,3082	0,2003
2	<i>Gmelina Arborea</i>	14	69,4	22,10	383,4682	0,3758	146,5071	0,1465
3	<i>Gmelina Arborea</i>	13	82	26,11	535,3503	0,4947	226,8241	0,2268
4	<i>Tectona Grandis</i>	14	74,6	23,76	443,0860	0,4342	289,6469	0,2896
5	<i>Tectona Grandis</i>	15	69,8	22,23	387,9013	0,4073	247,2115	0,2472
6	<i>Tectona Grandis</i>	13,5	83,2	26,50	551,1338	0,4938	375,6114	0,3756
7	<i>Tectona Grandis</i>	15	92,3	29,39	678,2874	0,7122	480,9672	0,4810
8	<i>Cofea Arabica</i>	4	19,1	6,08	29,0454	0,0081	11,5867	0,0116
9	<i>Cofea Arabica</i>	4	17,8	5,67	25,2261	0,0071	10,0207	0,0100
10	<i>Cofea Arabica</i>	3	13,4	4,27	14,2962	0,0030	5,5830	0,0056
11	<i>Cofea Arabica</i>	4	20,3	6,46	32,8097	0,0092	13,1363	0,0131

12	<i>Musa Acuminata</i>	3	41,8	13,31	139,1115	0,0292	7,4433	0,0074
13	<i>Musa Acuminata</i>	2	29,6	9,43	69,7580	0,0098	3,5687	0,0036
14	<i>Musa Acuminata</i>	3	35,7	11,37	101,4721	0,0199	5,3192	0,0053
15	<i>Musa Acuminata</i>	2	30,3	9,65	73,0963	0,0102	3,7509	0,0038
16	<i>Musa Acuminata</i>	4	38,5	12,26	118,0135	0,0297	6,2473	0,0062
<b>JUMLAH</b>					<b>4068,9379</b>	<b>3,4532</b>	<b>2390,8373</b>	<b>2,3908</b>

Koordinat UTM ZONA 50 : X : 0807000 Y : 9445938

Elevasi : 9 Meter

Akurasi : 3 Meter

**Plot 7**

No.	Jenis	Tinggi Total	Keliling (cm)	Diameter (cm)	BD (cm)	Volume (m <sup>3</sup> )	Biomassa Pohon (kg)	Biomassa Pohon (ton)
1	<i>Gmelina Arborea</i>	8,5	78,9	25,13	495,6377	0,2776	205,0401	0,2050
2	<i>Gmelina Arborea</i>	10,5	62,6	19,94	312,0032	0,2184	111,8206	0,1118
3	<i>Gmelina Arborea</i>	11	92,5	29,46	681,2301	0,5245	311,0200	0,3110
4	<i>Gmelina Arborea</i>	14	78,6	25,03	491,8758	0,4820	203,0038	0,2030
5	<i>Gmelina Arborea</i>	12	93,2	29,68	691,5796	0,5809	317,2245	0,3172
6	<i>Tectona Grandis</i>	10,5	65	20,70	336,3854	0,2237	208,6242	0,2086
7	<i>Tectona Grandis</i>	11	55,7	17,74	247,0135	0,1902	144,4216	0,1444
8	<i>Tectona Grandis</i>	16	59,4	18,92	280,9204	0,3146	168,3311	0,1683
9	<i>Tectona Grandis</i>	14	54,2	17,26	233,8885	0,2325	135,3291	0,1353
10	<i>Tectona Grandis</i>	15	73	23,25	424,2834	0,4455	275,0680	0,2751
11	<i>Tectona Grandis</i>	13	62,8	20,00	314,0000	0,2857	192,1962	0,1922
12	<i>Tectona Grandis</i>	10,5	66,4	21,15	351,0318	0,2457	219,4873	0,2195
13	<i>Musa Acuminata</i>	4	44,3	14,11	156,2492	0,0437	8,4237	0,0084
14	<i>Musa Acuminata</i>	3	38,6	12,29	118,6274	0,0249	6,2819	0,0063
15	<i>Musa Acuminata</i>	3	37,5	11,94	111,9626	0,0251	5,9067	0,0059
16	<i>Musa Acuminata</i>	2	29,5	9,39	69,2874	0,0097	3,5431	0,0035
17	<i>Musa Acuminata</i>	3	33,6	10,70	89,8854	0,0189	4,6748	0,0047
18	<i>Cofea Arabica</i>	4	17,6	5,61	24,6624	0,0069	9,7901	0,0098
19	<i>Cofea Arabica</i>	3	13,1	4,17	13,6632	0,0029	5,3286	0,0053
20	<i>Cofea Arabica</i>	4	19	6,05	28,7420	0,0072	11,4621	0,0115
21	<i>Cofea Arabica</i>	3	18,4	5,86	26,9554	0,0051	10,7289	0,0107
22	<i>Cofea Arabica</i>	3	17,5	5,57	24,3830	0,0051	9,6759	0,0097
23	<i>Cofea Arabica</i>	3	16,3	5,19	21,1537	0,0044	8,3587	0,0084
24	<i>Aleurites Moluccana</i>	10	105	33,44	877,7866	0,6145	957,9865	0,9580
25	<i>Aleurites Moluccana</i>	11	107,8	34,33	925,2261	0,7124	1025,8314	1,0258
26	<i>Aleurites Moluccana</i>	9,5	95	30,25	718,5510	0,4527	738,4968	0,7385
<b>JUMLAH</b>					<b>8066,9849</b>	<b>5,9550</b>	<b>5298,0555</b>	<b>5,2981</b>

Koordinat UTM ZONA 50 : X : 0807016 Y : 9445926

Elevasi : 9 Meter

Akurasi : 3 Meter

**Plot 8**

No.	Jenis	Tinggi Total	Keliling (cm)	Diameter (cm)	BD (cm)	Volume (m <sup>3</sup> )	Biomassa Pohon (kg)	Biomassa Pohon (ton)
1	<i>Gmelina Arborea</i>	12	75,9	24,17	458,6632	0,3853	301,8151	0,3018
2	<i>Gmelina Arborea</i>	13	84,8	27,01	572,5350	0,5010	393,0465	0,3930
3	<i>Gmelina Arborea</i>	10,5	82,5	26,27	541,8989	0,3793	368,1275	0,3681
4	<i>Gmelina Arborea</i>	11	71,2	22,68	403,6178	0,3108	259,1865	0,2592
5	<i>Musa Acuminata</i>	2	27,9	8,89	61,9753	0,0087	3,1463	0,0031
6	<i>Musa Acuminata</i>	3	34,5	10,99	94,7651	0,0199	4,9456	0,0049
7	<i>Musa Acuminata</i>	2	30,2	9,62	72,6146	0,0102	3,7246	0,0037
8	<i>Musa Acuminata</i>	4	47,8	15,22	181,9140	0,0509	9,9047	0,0099
9	<i>Musa Acuminata</i>	3	36,8	11,72	107,8217	0,0211	5,6744	0,0057
10	<i>Musa Acuminata</i>	3	33,2	10,57	87,7580	0,0184	4,5571	0,0046
11	<i>Musa Acuminata</i>	3	29,8	9,49	70,7038	0,0148	3,6203	0,0036
12	<i>Tectona Grandis</i>	10,5	65,4	20,83	340,5382	0,2384	211,6953	0,2117
13	<i>Tectona Grandis</i>	12	69,8	22,23	387,9013	0,3258	247,2115	0,2472
14	<i>Tectona Grandis</i>	11,5	60,7	19,33	293,3511	0,2259	177,2395	0,1772
15	<i>Tectona Grandis</i>	9,5	57,6	18,34	264,1529	0,1664	156,4341	0,1564
16	<i>Tectona Grandis</i>	10	62,4	19,87	310,0127	0,2170	189,2931	0,1893
	<b>JUMLAH</b>				<b>4250,2237</b>	<b>2,8940</b>	<b>2339,6218</b>	<b>2,3396</b>

Koordinat UTM ZONA 50 : X : 0807019 Y : 9445927

Elevasi : 9 Meter

Akurasi : 3 Meter

#### Plot 9

No.	Jenis	Tinggi Total	Keliling (cm)	Diameter (cm)	BD (cm)	Volume (m <sup>3</sup> )	Biomassa Pohon (kg)	Biomassa Pohon (ton)
1	<i>Tectona Grandis</i>	13	56,4	17,96	253,2611	0,2269	148,7825	0,1488
2	<i>Tectona Grandis</i>	10,5	62,3	19,84	309,0199	0,2228	188,5713	0,1886
3	<i>Tectona Grandis</i>	15	70,6	22,48	396,8439	0,4056	254,0141	0,2540
4	<i>Gmelina Arborea</i>	13,5	82,1	26,15	536,6568	0,4921	227,5496	0,2275
5	<i>Gmelina Arborea</i>	10,5	79,9	25,45	508,2811	0,3522	211,9188	0,2119
6	<i>Gmelina Arborea</i>	13	76,7	24,43	468,3830	0,4393	190,3973	0,1904
7	<i>Gmelina Arborea</i>	13,5	77,8	24,78	481,9140	0,4487	197,6349	0,1976
8	<i>Gmelina Arborea</i>	11,5	65,4	20,83	340,5382	0,2622	125,4038	0,1254
9	<i>Musa Acuminata</i>	3	36,7	11,69	107,2365	0,0225	5,6416	0,0056
10	<i>Musa Acuminata</i>	3	33,2	10,57	87,7580	0,0184	4,5571	0,0046
11	<i>Musa Acuminata</i>	3	29,5	9,39	69,2874	0,0146	3,5431	0,0035
12	<i>Musa Acuminata</i>	2	26,3	8,38	55,0709	0,0077	2,7744	0,0028
13	<i>Musa Acuminata</i>	4	44,7	14,24	159,0836	0,0445	8,5865	0,0086
14	<i>Musa Acuminata</i>	2	30,2	9,62	72,6146	0,0102	3,7246	0,0037
15	<i>Musa Acuminata</i>	3	35,8	11,40	102,0414	0,0214	5,3510	0,0054

16	<i>Tectona Grandis</i>	10	90,5	28,82	652,0900	0,4565	458,9252	0,4589
17	<i>Tectona Grandis</i>	9,5	87,8	27,96	613,7611	0,3867	426,9814	0,4270
18	<i>Tectona Grandis</i>	10,5	88,9	28,31	629,2365	0,4405	439,8342	0,4398
19	<i>Aleurites Moluccana</i>	11	96,3	30,67	738,3511	0,5685	765,0601	0,7651
20	<i>Aleurites Moluccana</i>	10	104	33,12	861,1465	0,5847	934,4453	0,9344
21	<i>Aleurites Moluccana</i>	11,5	93,6	29,81	697,5287	0,5127	710,5333	0,7105
<b>JUMLAH</b>					<b>8140,1043</b>	<b>5,9388</b>	<b>5314,2300</b>	<b>5,3142</b>

Koordinat UTM ZONA 50 : X : 0807019 Y : 9445927

Elevasi : 9 Meter

Akurasi : 3 Meter

**Plot 10**

No.	Jenis	Tinggi Total	Keliling (cm)	Diameter (cm)	BD (cm)	Volume (m <sup>3</sup> )	Biomassa Pohon (kg)	Biomassa Pohon (ton)
1	<i>Tectona Grandis</i>	13	64,1	20,42	327,3387	0,3015	201,9592	0,2020
2	<i>Tectona Grandis</i>	10,5	70,4	22,43	394,8230	0,2802	252,4742	0,2525
3	<i>Tectona Grandis</i>	12	78,5	25,01	490,8750	0,4189	327,2262	0,3272
4	<i>Tectona Grandis</i>	14	90,1	28,71	646,9124	0,6390	454,5887	0,4546
5	<i>Tectona Grandis</i>	13,5	87,2	27,76	605,1236	0,5634	419,8344	0,4198
6	<i>Gmelina Arborea</i>	13	84,2	26,80	563,7916	0,4996	242,7386	0,2427
7	<i>Gmelina Arborea</i>	11	85,9	27,36	587,7585	0,4592	256,3445	0,2563
8	<i>Gmelina Arborea</i>	11	76,4	24,33	464,7261	0,3578	188,4524	0,1885
9	<i>Gmelina Arborea</i>	12	79,3	25,25	500,6760	0,4206	207,7747	0,2078
10	<i>Gmelina Arborea</i>	11,5	80,9	25,76	521,0836	0,4012	218,9385	0,2189
11	<i>Musa Acuminata</i>	3	39,7	12,64	125,4849	0,0264	6,6694	0,0067
12	<i>Musa Acuminata</i>	4	43,3	13,79	149,2747	0,0418	8,0238	0,0080
13	<i>Musa Acuminata</i>	3	26,8	8,54	57,1847	0,0120	2,8879	0,0029
14	<i>Musa Acuminata</i>	3	32,5	10,35	84,0963	0,0177	4,3548	0,0044
15	<i>Musa Acuminata</i>	2	25,6	8,15	52,1783	0,0073	2,6195	0,0026
16	<i>Musa Acuminata</i>	3	40,2	12,80	128,6656	0,0270	6,8496	0,0068
17	<i>Musa Acuminata</i>	2	27,9	8,89	61,9753	0,0087	3,1463	0,0031
18	<i>Musa Acuminata</i>	4	42,9	13,66	146,5295	0,0410	7,8667	0,0079
19	<i>Musa Acuminata</i>	3	36,5	11,62	106,0709	0,0223	5,5763	0,0056
20	<i>Aleurites Moluccana</i>	9	87,4	27,83	608,1815	0,3619	594,5617	0,5946
21	<i>Aleurites Moluccana</i>	10,5	98	31,21	764,6497	0,5353	800,6727	0,8007
22	<i>Aleurites Moluccana</i>	11	88,5	28,18	623,5868	0,4802	614,2140	0,6142
23	<i>Aleurites Moluccana</i>	13	102,3	32,58	833,2237	0,7291	895,2491	0,8952
24	<i>Aleurites Moluccana</i>	12,5	96	30,57	733,7580	0,5907	758,8788	0,7589
<b>JUMLAH</b>					<b>9577,9683</b>	<b>7,2426</b>	<b>6481,9018</b>	<b>6,4819</b>

Koordinat UTM ZONA 50 : X : 0807019 Y : 9445927

Elevasi : 9 Meter

Akurasi : 3 Meter

**Plot 11**

No.	Jenis	Tinggi Total	Keliling (cm)	Diameter (cm)	BD (cm)	Volume (m <sup>3</sup> )	Biomassa Pohon (kg)	Biomassa Pohon (ton)
1	<i>Aleurites Moluccana</i>	12	105	33,44	877,7866	0,7373	957,9865	0,9580
2	<i>Tectona Grandis</i>	11	87,8	27,96	613,7611	0,4726	426,9814	0,4270
3	<i>Tectona Grandis</i>	10,5	83,4	26,56	553,7866	0,3877	377,7657	0,3778
4	<i>Tectona Grandis</i>	12	80	25,48	509,5541	0,4280	342,1097	0,3421
5	<i>Musa Acuminata</i>	4	48,5	15,45	187,2811	0,0524	10,2162	0,0102
6	<i>Musa Acuminata</i>	4	40,3	12,83	129,3065	0,0362	6,8859	0,0069
7	<i>Musa Acuminata</i>	3	37,6	11,97	112,5605	0,0236	5,9403	0,0059
8	<i>Musa Acuminata</i>	3	33,4	10,64	88,8185	0,0187	4,6157	0,0046
9	<i>Musa Acuminata</i>	3	39,8	12,68	126,1178	0,0265	6,7052	0,0067
10	<i>Musa Acuminata</i>	3	29,5	9,39	69,2874	0,0144	3,5431	0,0035
11	<i>Musa Acuminata</i>	3	32,1	10,22	82,0390	0,0172	4,2415	0,0042
12	<i>Cofea Arabica</i>	4	18,9	6,02	28,4403	0,0080	11,3382	0,0113
13	<i>Cofea Arabica</i>	4	21,4	6,82	36,4618	0,0104	14,6448	0,0146
14	<i>Cofea Arabica</i>	3	16,7	5,32	22,2046	0,0047	8,7867	0,0088
15	<i>Cofea Arabica</i>	4	19,4	6,18	29,9650	0,0084	11,9647	0,0120
16	<i>Cofea Arabica</i>	3	18,5	5,89	27,2492	0,0052	10,8494	0,0108
17	<i>Gmelina Arborea</i>	13	89,2	28,41	633,4904	0,5543	443,3780	0,4434
18	<i>Gmelina Arborea</i>	9,5	76,9	24,49	470,8288	0,3065	311,3734	0,3114
19	<i>Gmelina Arborea</i>	13	81,4	25,92	527,5446	0,4801	356,5434	0,3565
20	<i>Gmelina Arborea</i>	13	73,8	23,50	433,6338	0,3855	282,3029	0,2823
21	<i>Gmelina Arborea</i>	16	82,9	26,40	547,1664	0,6128	372,3933	0,3724
22	<i>Aleurites Moluccana</i>	10,5	94	29,94	703,5032	0,4925	718,4551	0,7185
<b>JUMLAH</b>					<b>6810,7874</b>	<b>5,0829</b>	<b>4689,0211</b>	<b>4,6890</b>

Koordinat UTM ZONA 50 : X : 0807019 Y : 9445927

Elevasi : 9 Meter

Akurasi : 3 Meter

#### Plot 12

No.	Jenis	Tinggi Total	Keliling (cm)	Diameter (cm)	BD (cm)	Volume (m <sup>3</sup> )	Biomassa Pohon (kg)	Biomassa Pohon (ton)
1	<i>Gmelina Arborea</i>	11	77,4	24,65	476,9713	0,3673	194,9837	0,1950
2	<i>Gmelina Arborea</i>	10,5	55,8	17,77	247,9013	0,1735	82,7330	0,0827
3	<i>Gmelina Arborea</i>	13	88,3	28,12	620,7715	0,5649	275,3684	0,2754
4	<i>Gmelina Arborea</i>	11	83,2	26,50	551,1338	0,4244	235,6243	0,2356
5	<i>Gmelina Arborea</i>	13,5	98,7	31,43	775,6123	0,7058	368,6447	0,3686
6	<i>Gmelina Arborea</i>	15	101,2	32,23	815,4013	0,8562	393,6135	0,3936
7	<i>Musa Acuminata</i>	3	35,6	11,34	100,9045	0,0231	5,2875	0,0053
8	<i>Musa Acuminata</i>	4	44,7	14,24	159,0836	0,0445	8,5865	0,0086
9	<i>Musa Acuminata</i>	4	39,7	12,64	125,4849	0,0358	6,6694	0,0067
10	<i>Musa Acuminata</i>	3	33,9	10,80	91,4976	0,0197	4,7642	0,0048
11	<i>Musa Acuminata</i>	3	40,2	12,80	128,6656	0,0313	6,8496	0,0068
12	<i>Musa Acuminata</i>	4	43	13,82	149,9650	0,0420	8,0633	0,0081
13	<i>Musa Acuminata</i>	3	29,3	9,33	68,3511	0,0142	3,4921	0,0035
14	<i>Cofea Arabica</i>	4	19,5	6,21	30,2747	0,0086	12,0921	0,0121
15	<i>Cofea Arabica</i>	4	18,7	5,96	27,8416	0,0070	11,0924	0,0111
16	<i>Cofea Arabica</i>	3	15,6	4,97	19,3758	0,0040	7,6360	0,0076
17	<i>Cofea Arabica</i>	3	16,3	5,19	21,1537	0,0044	8,3587	0,0084
18	<i>Cofea Arabica</i>	4	18,6	5,92	27,5446	0,0077	10,9705	0,0110
19	<i>Tectona Grandis</i>	10	82,4	26,24	540,5860	0,3935	367,0656	0,3671
20	<i>Tectona Grandis</i>	16	93,2	29,68	691,5796	0,7746	492,2137	0,4922
21	<i>Tectona Grandis</i>	14	70,7	22,52	397,9689	0,3789	254,8720	0,2549
22	<i>Tectona Grandis</i>	13	65,9	20,99	345,7651	0,3050	215,5709	0,2156

23	<i>Aleurites Moluccana</i>	10,5	87,4	27,83	608,1815	0,4257	594,5617	0,5946
24	<i>Aleurites Moluccana</i>	10,5	104,1	33,15	862,8033	0,5738	936,7833	0,9368
25	<i>Aleurites Moluccana</i>	11	94,6	30,13	712,5127	0,5586	730,4394	0,7304
<b>JUMLAH</b>					<b>8597,3312</b>	<b>6,7444</b>	<b>5236,3362</b>	<b>5,2363</b>

Koordinat UTM ZONA 50 : X : 0807013 Y : 9445921

Elevasi : 9 Meter

Akurasi : 3 Meter

**Plot 13**

No.	Jenis	Tinggi Total	Keliling (cm)	Diameter (cm)	BD (cm)	Volume (m <sup>3</sup> )	Biomassa Pohon (kg)	Biomassa Pohon (ton)
1	<i>Tectona Grandis</i>	12,5	71,8	22,87	410,4490	0,3448	264,4195	0,2644
2	<i>Tectona Grandis</i>	13	77,8	24,78	481,9140	0,4385	320,1241	0,3201
3	<i>Tectona Grandis</i>	13	101,3	32,26	817,0135	0,7435	600,2977	0,6003
4	<i>Tectona Grandis</i>	15	87,5	27,87	609,5740	0,6401	423,5144	0,4235
5	<i>Tectona Grandis</i>	12	98,3	31,31	769,3384	0,6462	558,8143	0,5588
6	<i>Tectona Grandis</i>	11,5	88,1	28,06	617,9626	0,4758	430,4648	0,4305
7	<i>Tectona Grandis</i>	14	105,6	33,63	887,8471	0,8701	662,7847	0,6628
8	<i>Tectona Grandis</i>	14	95,6	30,45	727,6561	0,7131	522,9446	0,5229
9	<i>Tectona Grandis</i>	13	86,4	27,52	594,3439	0,5409	410,9422	0,4109
10	<i>Musa Acuminata</i>	3	33,5	10,67	89,3511	0,0188	4,6452	0,0046
11	<i>Musa Acuminata</i>	4	47,9	15,25	182,6760	0,0511	9,9489	0,0099
12	<i>Musa Acuminata</i>	4	42,6	13,57	144,4873	0,0405	7,7500	0,0078
13	<i>Musa Acuminata</i>	3	39,7	12,64	125,4849	0,0264	6,6694	0,0067
14	<i>Musa Acuminata</i>	2	28	8,92	62,4204	0,0087	3,1704	0,0032
15	<i>Aleurites Moluccana</i>	12	86,5	27,55	595,7205	0,5004	578,7741	0,5788
16	<i>Aleurites Moluccana</i>	11,5	82,1	26,15	536,6568	0,4132	505,3118	0,5053
<b>JUMLAH</b>					<b>7652,8957</b>	<b>6,4721</b>	<b>5310,5761</b>	<b>5,3106</b>

Koordinat UTM ZONA 50 : X : 0807013 Y : 9445921

Elevasi : 9 Meter

Akurasi : 3 Meter

**Plot 14**

No.	Jenis	Tinggi Total	Keliling (cm)	Diameter (cm)	BD (cm)	Volume (m <sup>3</sup> )	Biomassa Pohon (kg)	Biomassa Pohon (ton)
1	<i>Tectona Grandis</i>	12	63,4	20,19	320,0287	0,2688	196,5991	0,1966
2	<i>Tectona Grandis</i>	10,5	55,7	17,74	247,0135	0,1729	144,4216	0,1444
3	<i>Tectona Grandis</i>	11	67,4	21,46	361,6847	0,2785	227,4432	0,2274
4	<i>Tectona Grandis</i>	13	88,3	28,12	620,7715	0,5649	432,7962	0,4328
5	<i>Paraserianthes Falcataria</i>	10,5	98,3	31,31	769,3384	0,5385	204,0471	0,2040
6	<i>Paraserianthes Falcataria</i>	10	85,2	27,13	577,9490	0,4046	140,8618	0,1409
7	<i>Paraserianthes Falcataria</i>	9,5	78,4	24,97	489,3758	0,3083	113,5526	0,1136
8	<i>Paraserianthes</i>	11	97,5	31,05	756,8670	0,5828	199,7722	0,1998

	<i>Falcataria</i>							
9	<i>Paraserianthes Falcataria</i>	10	82,3	26,21	539,2747	0,3775	128,7731	0,1288
10	<i>Paraserianthes Falcataria</i>	11	93,8	29,87	700,5127	0,5394	180,7181	0,1807
11	<i>Musa Acuminata</i>	4	46,5	14,81	172,1537	0,0482	9,3398	0,0093
12	<i>Musa Acuminata</i>	3	38,5	12,26	118,0135	0,0248	6,2473	0,0062
13	<i>Musa Acuminata</i>	3	29,8	9,49	70,7038	0,0148	3,6203	0,0036
14	<i>Musa Acuminata</i>	3	40,1	12,77	128,0263	0,0269	6,8133	0,0068
15	<i>Musa Acuminata</i>	3	36	11,46	103,1847	0,0217	5,4148	0,0054
	<b>JUMLAH</b>				<b>5974,8981</b>	<b>4,1726</b>	<b>2000,4205</b>	<b>2,0004</b>

Koordinat UTM ZONA 50 : X : 0807007 Y : 9445915

Elevasi : 9 Meter

Akurasi : 3 Meter

**Plot 1 5**

No.	Jenis	Tinggi Total	Keliling (cm)	Diameter (cm)	BD (cm)	Volume (m <sup>3</sup> )	Biomassa Pohon (kg)	Biomassa Pohon (ton)
1	<i>Paraserianthes Falcataria</i>	13	90,3	28,76	649,2110	0,5908	366,7018	0,3667
2	<i>Paraserianthes Falcataria</i>	11	72,8	23,18	421,9618	0,3249	199,2760	0,1993
3	<i>Paraserianthes Falcataria</i>	10	62,4	19,87	310,0127	0,2170	128,8038	0,1288
4	<i>Paraserianthes Falcataria</i>	10,5	52,9	16,85	222,8033	0,1560	80,6982	0,0807
5	<i>Paraserianthes Falcataria</i>	9,5	50,6	16,11	203,8503	0,1284	71,1559	0,0712
6	<i>Paraserianthes Falcataria</i>	12	87,4	27,83	608,1815	0,5109	334,3335	0,3343
7	<i>Paraserianthes Falcataria</i>	11,5	73,6	23,44	431,2866	0,3321	205,5380	0,2055
8	<i>Paraserianthes Falcataria</i>	12	87,9	27,99	615,1600	0,5167	339,7767	0,3398
9	<i>Gmelina Arborea</i>	13	92,1	29,33	675,3511	0,6146	307,5086	0,3075
10	<i>Gmelina Arborea</i>	12	85	27,07	575,2389	0,4832	249,2152	0,2492
11	<i>Gmelina Arborea</i>	14	101,6	32,36	821,8599	0,8054	397,7027	0,3977
12	<i>Gmelina Arborea</i>	12	86	27,39	588,8535	0,4946	256,9703	0,2570
13	<i>Gmelina Arborea</i>	12,5	79	25,16	496,8949	0,4174	205,7216	0,2057
14	<i>Cofea Arabica</i>	4	18,6	5,92	27,5446	0,0077	10,9705	0,0110
15	<i>Cofea Arabica</i>	4	19	6,05	28,7420	0,0080	11,4621	0,0115
16	<i>Cofea Arabica</i>	3	17,5	5,57	24,3830	0,0051	9,6759	0,0097
17	<i>Cofea Arabica</i>	4	20,4	6,50	33,1338	0,0093	13,2700	0,0133
18	<i>Cofea Arabica</i>	3	16,7	5,32	22,2046	0,0047	8,7867	0,0088
19	<i>Musa Acuminata</i>	3	44,3	14,11	156,2492	0,0328	8,4237	0,0084
20	<i>Musa Acuminata</i>	4	45,3	14,43	163,3830	0,0457	8,8339	0,0088
21	<i>Musa Acuminata</i>	4	48,9	15,57	190,3830	0,0533	10,3965	0,0104
	<b>JUMLAH</b>				<b>7266,6887</b>	<b>5,7587</b>	<b>3225,2217</b>	<b>3,2252</b>



### POLA TANAM CAMPURAN

Koordinat UTM ZONA 50 : X : 0803147 Y : 9448160

Elevasi : 9 Meter

Akurasi : 3 Meter

#### Plot 1

No.	Jenis	Tinggi Total	Keliling (cm)	Diameter (cm)	BD (cm)	Volume (m <sup>3</sup> )	Biomassa Pohon (kg)	Biomassa Pohon (ton)
1	<i>Tectona Grandis</i>	7,5	40,8	12,99	132,5350	0,0649	68,8014	0,0688
2	<i>Tectona Grandis</i>	7,5	42,4	13,50	143,1338	0,0701	75,4033	0,0754
3	<i>Tectona Grandis</i>	8	70,6	22,48	396,8439	0,2222	254,0141	0,2540
4	<i>Tectona Grandis</i>	12	38,5	12,26	118,0135	0,0991	59,9201	0,0599
5	<i>Gmelina Arborea</i>	11	39,5	12,58	124,2237	0,0957	33,4643	0,0335
6	<i>Gmelina Arborea</i>	9	48	15,29	183,4395	0,1156	55,7634	0,0558
7	<i>Aleurites Moluccana</i>	8	65	20,70	336,3854	0,1884	275,3227	0,2753
8	<i>Aleurites Moluccana</i>	10	67,8	21,59	365,9904	0,2562	307,2306	0,3072
9	<i>Aleurites Moluccana</i>	8,5	75,2	23,95	450,2420	0,2521	402,1922	0,4022
10	<i>Aleurites Moluccana</i>	9,5	68,6	21,85	374,6783	0,2360	316,7451	0,3167
11	<i>Aleurites Moluccana</i>	11	72,7	23,15	420,8033	0,3240	368,3466	0,3683
12	<i>Aleurites Moluccana</i>	10	70,5	22,45	395,7205	0,2770	340,0626	0,3401
<b>JUMLAH</b>					<b>3442,0096</b>	<b>2,2014</b>	<b>2633,0590</b>	<b>2,6331</b>

Koordinat UTM ZONA 50 : X : 0803147 Y : 9448160

Elevasi : 9 Meter

Akurasi : 3 Meter

#### Plot 2

No.	Jenis	Tinggi Total	Keliling (cm)	Diameter (cm)	BD (cm)	Volume (m <sup>3</sup> )	Biomassa Pohon (kg)	Biomassa Pohon (ton)
1	<i>Tectona Grandis</i>	10	82	26,11	535,3503	0,3747	362,8354	0,3628
2	<i>Tectona Grandis</i>	12	71	22,61	401,3535	0,3371	257,4556	0,2575
3	<i>Tectona Grandis</i>	10	85,7	27,29	584,7524	0,4093	403,0559	0,4031
4	<i>Tectona Grandis</i>	9,5	65,4	20,83	340,5382	0,2145	211,6953	0,2117
5	<i>Tectona Grandis</i>	9,5	90,3	28,76	649,2110	0,4090	456,5131	0,4565
6	<i>Tectona Grandis</i>	12	79,4	25,29	501,9395	0,4216	336,0295	0,3360
7	<i>Tectona Grandis</i>	13	82,5	26,27	541,8989	0,4931	368,1275	0,3681
8	<i>Tectona Grandis</i>	7	83,1	26,46	549,8097	0,2694	374,5369	0,3745
9	<i>Gmelina Arborea</i>	14	101,4	32,29	818,6274	0,8023	395,6548	0,3957
10	<i>Gmelina Arborea</i>	16	105	33,44	877,7866	0,9831	433,5238	0,4335
11	<i>Gmelina Arborea</i>	12	87,6	27,90	610,9682	0,5132	269,6856	0,2697
12	<i>Gmelina Arborea</i>	11	70,8	22,55	399,0955	0,3073	154,3775	0,1544
13	<i>Aleurites Moluccana</i>	11	67,9	21,62	367,0709	0,2826	308,4101	0,3084
14	<i>Aleurites Moluccana</i>	9,5	98,4	31,34	770,9045	0,4857	809,1974	0,8092
15	<i>Aleurites Moluccana</i>	8,5	88	28,03	616,5605	0,3453	605,2324	0,6052
16	<i>Aleurites Moluccana</i>	13	67,2	21,40	359,5414	0,3272	300,2115	0,3002
17	<i>Aleurites Moluccana</i>	14	77,3	24,62	475,7396	0,4662	432,0499	0,4320
18	<i>Aleurites Moluccana</i>	10,5	87,3	27,80	606,7906	0,4248	592,7946	0,5928
19	<i>Aleurites Moluccana</i>	10	86,5	27,55	595,7205	0,4170	578,7741	0,5788
<b>JUMLAH</b>					<b>10603,6592</b>	<b>8,2836</b>	<b>7650,1612</b>	<b>7,6502</b>

Koordinat UTM ZONA 50 : X : 0803147 Y : 9448160

Elevasi : 9 Meter

Akurasi : 3 Meter

### Plot 3

No.	Jenis	Tinggi Total	Keliling (cm)	Diameter (cm)	BD (cm)	Volume (m <sup>3</sup> )	Biomassa Pohon (kg)	Biomassa Pohon (ton)
1	<i>Gmelina Arborea</i>	8,5	42,2	13,44	141,7866	0,0794	39,7938	0,0398
2	<i>Gmelina Arborea</i>	9	65	20,70	336,3854	0,2119	123,4042	0,1234
3	<i>Gmelina Arborea</i>	11	70,8	22,55	399,0955	0,3073	154,3775	0,1544
4	<i>Gmelina Arborea</i>	14	46,2	14,71	169,9395	0,1665	50,4497	0,0504
5	<i>Gmelina Arborea</i>	14	68,5	21,82	373,5868	0,3661	141,5814	0,1416
6	<i>Tectona Grandis</i>	10,5	47,4	15,10	178,8822	0,1252	98,3352	0,0983
7	<i>Tectona Grandis</i>	8	53,7	17,10	229,5932	0,1286	132,3743	0,1324
8	<i>Tectona Grandis</i>	11	56,8	18,09	256,8662	0,1978	151,3083	0,1513
9	<i>Tectona Grandis</i>	13	46,3	14,75	170,6760	0,1553	92,9863	0,0930
10	<i>Aleurites Moluccana</i>	12	75,6	24,08	455,0446	0,3822	407,7781	0,4078

11	<i>Aleurites Moluccana</i>	12	74,7	23,79	444,2747	0,3732	395,2763	0,3953
12	<i>Aleurites Moluccana</i>	10,5	87	27,71	602,6274	0,4218	587,5127	0,5875
13	<i>Aleurites Moluccana</i>	15	68,4	21,78	372,4968	0,3911	314,3497	0,3143
<b>JUMLAH</b>					<b>4131,2548</b>	<b>3,3066</b>	<b>2689,5277</b>	<b>2,6895</b>

Koordinat UTM ZONA 50 : X : 0803147 Y : 9448160

Elevasi : 9 Meter

Akurasi : 3 Meter

**Plot 4**

No.	Jenis	Tinggi Total	Keliling (cm)	Diameter (cm)	BD (cm)	Volume (m <sup>3</sup> )	Biomassa Pohon (kg)	Biomassa Pohon (ton)
1	<i>Tectona Grandis</i>	11	47,9	15,25	182,6760	0,1407	100,8241	0,1008
2	<i>Tectona Grandis</i>	13	65,5	20,86	341,5804	0,3108	212,4671	0,2125
3	<i>Tectona Grandis</i>	9	55,6	17,71	246,1274	0,1551	143,8047	0,1438
4	<i>Aleurites Moluccana</i>	8,5	70	22,29	390,1274	0,2185	333,8275	0,3338
5	<i>Aleurites Moluccana</i>	9,5	62,6	19,94	312,0032	0,1966	249,6666	0,2497
6	<i>Aleurites Moluccana</i>	12	39,8	12,68	126,1178	0,1059	76,9065	0,0769
7	<i>Gmelina Arborea</i>	11	48,9	15,57	190,3830	0,1466	58,5445	0,0585
8	<i>Gmelina Arborea</i>	12	60,7	19,33	293,3511	0,2464	103,1458	0,1031
<b>JUMLAH</b>					<b>2082,3662</b>	<b>1,5205</b>	<b>1279,1869</b>	<b>1,2792</b>

Koordinat UTM ZONA 50 : X : 0807020 Y : 9445925

Elevasi : 9 Meter

Akurasi : 3 Meter

**Plot 5**

No.	Jenis	Tinggi	Keliling	Diameter	BD (cm)	Volume	Biomassa	Biomassa
-----	-------	--------	----------	----------	---------	--------	----------	----------

		Total	(cm)	(cm)		(m <sup>3</sup> )	Pohon (kg)	Pohon (ton)
1	<i>Tectona Grandis</i>	12	40,4	12,87	129,9490	0,1092	67,2056	0,0672
2	<i>Tectona Grandis</i>	13	42,6	13,57	144,4873	0,1315	76,2533	0,0763
3	<i>Tectona Grandis</i>	10,5	46,7	14,87	173,6377	0,1215	94,9113	0,0949
4	<i>Tectona Grandis</i>	11	47,3	15,06	178,1282	0,1372	97,8418	0,0978
5	<i>Tectona Grandis</i>	10,5	72,9	23,22	423,1218	0,2962	274,1713	0,2742
6	<i>Tectona Grandis</i>	13	70,2	22,36	392,3599	0,3570	250,5994	0,2506
7	<i>Tectona Grandis</i>	12	57,9	18,44	266,9116	0,2242	158,3818	0,1584
8	<i>Aleurites Moluccana</i>	15	52,7	16,78	221,1218	0,2322	159,5787	0,1596
9	<i>Aleurites Moluccana</i>	11	55,7	17,74	247,0135	0,1902	184,2853	0,1843
10	<i>Aleurites Moluccana</i>	14	65,8	20,96	344,7166	0,3378	284,2199	0,2842
11	<i>Gmelina Arborea</i>	9,5	60,3	19,20	289,4976	0,1824	101,3744	0,1014
<b>JUMLAH</b>					<b>2810,9451</b>	<b>2,3194</b>	<b>1748,8228</b>	<b>1,7488</b>

Koordinat UTM ZONA 50 : X : 0807022 Y : 9445924

Elevasi : 9 Meter

Akurasi : 3 Meter

**Plot 6**

No.	Jenis	Tinggi Total	Keliling (cm)	Diameter (cm)	BD (cm)	Volume (m <sup>3</sup> )	Biomassa Pohon (kg)	Biomassa Pohon (ton)
1	<i>Tectona Grandis</i>	12	70,3	22,39	393,4785	0,3305	251,4506	0,2515
2	<i>Tectona Grandis</i>	12	69	21,97	379,0605	0,3184	240,5158	0,2405
3	<i>Tectona Grandis</i>	15	72,7	23,15	420,8033	0,4418	272,3830	0,2724
4	<i>Tectona Grandis</i>	11,5	79,8	25,41	507,0096	0,3904	340,0759	0,3401
5	<i>Tectona Grandis</i>	13	83,4	26,56	553,7866	0,5039	377,7657	0,3778
6	<i>Gmelina Arborea</i>	13	87,5	27,87	609,5740	0,5547	268,8798	0,2689
7	<i>Gmelina Arborea</i>	11,5	40,8	12,99	132,5350	0,1021	36,4273	0,0364
8	<i>Gmelina Arborea</i>	14	65,8	20,96	344,7166	0,3378	127,4233	0,1274
9	<i>Gmelina Arborea</i>	12	55	17,52	240,8439	0,2023	79,6613	0,0797
<b>JUMLAH</b>					<b>3581,8081</b>	<b>3,1820</b>	<b>2329,4350</b>	<b>2,3294</b>

Koordinat UTM ZONA 50 : X : 0807025 Y : 9445923

Elevasi : 9 Meter

Akurasi : 3 Meter

**Plot 7**

No.	Jenis	Tinggi Total	Keliling (cm)	Diameter (cm)	BD (cm)	Volume (m <sup>3</sup> )	Biomassa Pohon (kg)	Biomassa Pohon (ton)
1	<i>Paraserianthes</i>	7,5	112,7	35,89	1011,2492	0,4955	686,6852	0,6867

	<i>Falcataria</i>							
2	<i>Paraserianthes Falcataria</i>	9	105,7	33,66	889,5295	0,5604	572,6870	0,5727
3	<i>Paraserianthes Falcataria</i>	9,5	97,8	31,15	761,5318	0,4798	459,6321	0,4596
4	<i>Paraserianthes Falcataria</i>	10	89	28,34	630,6529	0,4415	351,9526	0,3520
5	<i>Paraserianthes Falcataria</i>	11	106,4	33,89	901,3503	0,6940	583,4892	0,5835
6	<i>Aleurites Moluccana</i>	15	52,7	16,78	221,1218	0,2322	159,5787	0,1596
7	<i>Aleurites Moluccana</i>	11,5	55,7	17,74	247,0135	0,1902	184,2853	0,1843
8	<i>Aleurites Moluccana</i>	14	65,8	20,96	344,7166	0,3378	284,2199	0,2842
	<b>JUMLAH</b>				<b>5918,9411</b>	<b>3,8153</b>	<b>3282.5301</b>	<b>3,2825</b>

Koordinat UTM ZONA 50 : X : 0807026 Y : 9445922

Elevasi : 9 Meter

Akurasi : 3 Meter

**Plot 8**

No.	Jenis	Tinggi Total	Keliling (cm)	Diameter (cm)	BD (cm)	Volume (m <sup>3</sup> )	Biomassa Pohon (kg)	Biomassa Pohon (ton)
1	<i>Tectona Grandis</i>	7	8,5	2,71	5,7524	0,0028	1,6401	0,0016
2	<i>Tectona Grandis</i>	8	9,3	2,96	6,8861	0,0039	2,0320	0,0020
3	<i>Tectona Grandis</i>	6	8,2	2,61	5,3535	0,0022	1,5056	0,0015
4	<i>Tectona Grandis</i>	7,5	8,6	2,74	5,8885	0,0029	1,6865	0,0017
5	<i>Tectona Grandis</i>	7,5	8,9	2,83	6,3065	0,0031	1,8300	0,0018
6	<i>Tectona Grandis</i>	8	9,2	2,93	6,7389	0,0038	1,9804	0,0020
7	<i>Tectona Grandis</i>	9	10,3	3,28	8,4467	0,0053	2,5917	0,0026
8	<i>Tectona Grandis</i>	10	11,7	3,73	10,8989	0,0076	3,5109	0,0035
9	<i>Tectona Grandis</i>	9	9,8	3,12	7,6465	0,0048	2,3020	0,0023
10	<i>Tectona Grandis</i>	7,5	8,2	2,61	5,3535	0,0026	1,5056	0,0015
11	<i>Tectona Grandis</i>	10	11,1	3,54	9,8097	0,0069	3,0972	0,0031
12	<i>Tectona Grandis</i>	10,5	10,8	3,44	9,2866	0,0065	2,9015	0,0029
13	<i>Tectona Grandis</i>	10	10,3	3,28	8,4467	0,0059	2,5917	0,0026
14	<i>Tectona Grandis</i>	9	9,6	3,06	7,3376	0,0046	2,1917	0,0022
15	<i>Tectona Grandis</i>	8,5	8,7	2,77	6,0263	0,0034	1,7336	0,0017
16	<i>Tectona Grandis</i>	10	11,3	3,60	10,1664	0,0071	3,2318	0,0032
17	<i>Tectona Grandis</i>	10	10	3,18	7,9618	0,0056	2,4155	0,0024
18	<i>Paraserianthes Falcataria</i>	7,5	54	17,20	232,1656	0,1138	85,5397	0,0855
19	<i>Paraserianthes Falcataria</i>	6,5	62,8	20,00	314,0000	0,1319	131,1550	0,1312
20	<i>Paraserianthes Falcataria</i>	9	111,6	35,54	991,6051	0,6247	667,8799	0,6679
21	<i>Paraserianthes Falcataria</i>	7,5	73,8	23,50	433,6338	0,2125	207,1231	0,2071
	<b>JUMLAH</b>				<b>2099,7110</b>	<b>1,1619</b>	<b>1130,4455</b>	<b>1,1304</b>

Koordinat UTM ZONA 50 : X : 0807026 Y : 9445921

Elevasi : 9 Meter

Akurasi : 3 Meter

**Plot 9**

No.	Jenis	Tinggi Total	Keliling (cm)	Diameter (cm)	BD (cm)	Volume (m <sup>3</sup> )	Biomassa Pohon (kg)	Biomassa Pohon (ton)
1	<i>Tectona Grandis</i>	6,5	31,4	10,00	78,5000	0,0330	36,8716	0,0369
2	<i>Tectona Grandis</i>	6,5	31,6	10,06	79,5032	0,0334	37,4334	0,0374
3	<i>Tectona Grandis</i>	7	30,5	9,71	74,0645	0,0363	34,4039	0,0344
4	<i>Paraserianthes Falcataria</i>	9	59,8	19,04	284,7166	0,1794	114,1832	0,1142
5	<i>Paraserianthes Falcataria</i>	10,5	114	36,31	1034,7134	0,7243	709,3469	0,7093
6	<i>Paraserianthes Falcataria</i>	14	186	59,24	2754,4586	2,6994	4236,4382	4,2364
7	<i>Paraserianthes Falcataria</i>	15	135,7	43,22	1466,1218	1,5394	1866,2715	1,8663
<b>JUMLAH</b>					<b>5772,0780</b>	<b>5,2451</b>	<b>7034,9487</b>	<b>7,0349</b>

Koordinat UTM ZONA 50 : X : 0807032 Y : 9445916

Elevasi : 9 Meter

Akurasi : 3 Meter

**Plot 10**

No.	Jenis	Tinggi Total	Keliling (cm)	Diameter (cm)	BD (cm)	Volume (m <sup>3</sup> )	Biomassa Pohon (kg)	Biomassa Pohon (ton)
1	<i>Tectona Grandis</i>	8	24,5	7,80	47,7906	0,0069	20,4173	0,0204
2	<i>Tectona Grandis</i>	8	27,7	8,82	61,0900	0,0078	27,3522	0,0274
3	<i>Tectona Grandis</i>	8,5	25,3	8,06	50,9626	0,0071	22,0413	0,0220
4	<i>Tectona Grandis</i>	9	32,6	10,38	84,6146	0,0103	40,3171	0,0403
5	<i>Tectona Grandis</i>	10	33,5	10,67	89,3511	0,0117	43,0191	0,0430
6	<i>Tectona Grandis</i>	8,5	29,7	9,46	70,2301	0,0083	32,2932	0,0323
7	<i>Tectona Grandis</i>	9	30,3	9,65	73,0963	0,0095	33,8689	0,0339
8	<i>Tectona Grandis</i>	10,5	31,6	10,06	79,5032	0,0111	37,4334	0,0374
9	<i>Swietenia Macrophylla</i>	6	51,3	16,34	209,5295	0,0108	85,6218	0,0856
10	<i>Swietenia Macrophylla</i>	8,5	64,8	20,64	334,3185	0,0181	160,1367	0,1601
11	<i>Swietenia Macrophylla</i>	12	78,3	24,94	488,1282	0,0329	265,9202	0,2659
12	<i>Swietenia Macrophylla</i>	14	76,6	24,39	467,1624	0,0375	250,7280	0,2507
13	<i>Swietenia Macrophylla</i>	12	68,5	21,82	373,5868	0,0288	185,8320	0,1858
14	<i>Swietenia Macrophylla</i>	11,5	56,7	18,06	255,9626	0,0218	111,9624	0,1120

15	<i>Swietenia Macrophylla</i>	10	52,3	16,66	217,7779	0,0183	90,1684	0,0902
16	<i>Paraserianthes Falcataria</i>	12,5	81,8	26,05	532,7420	0,0344	277,1824	0,2772
17	<i>Paraserianthes Falcataria</i>	12	85,6	27,26	583,3885	0,0360	315,2059	0,3152
<b>JUMLAH</b>					<b>4019,2349</b>	<b>0,3112</b>	<b>1999,5004</b>	<b>1,9995</b>

Koordinat UTM ZONA 50 : X : 0807032 Y : 9445916

Elevasi : 9 Meter

Akurasi : 3 Meter

**Plot 11**

No.	Jenis	Tinggi Total	Keliling (cm)	Diameter (cm)	BD (cm)	Volume (m <sup>3</sup> )	Biomassa Pohon (kg)	Biomassa Pohon (ton)
1	<i>Tectona Grandis</i>	6,5	17,5	5,57	24,3830	0,0102	9,1606	0,0092
2	<i>Tectona Grandis</i>	7,5	22,3	7,10	39,5932	0,0194	16,3180	0,0163
3	<i>Tectona Grandis</i>	6	19,8	6,31	31,2134	0,0131	12,2931	0,0123
4	<i>Tectona Grandis</i>	7	20,7	6,59	34,1154	0,0167	13,6662	0,0137
5	<i>Tectona Grandis</i>	7,5	24,8	7,90	48,9682	0,0240	21,0179	0,0210
6	<i>Tectona Grandis</i>	7	26,8	8,54	57,1847	0,0280	25,2826	0,0253
7	<i>Tectona Grandis</i>	6	25,2	8,03	50,5605	0,0212	21,8344	0,0218
8	<i>Tectona Grandis</i>	8	26,9	8,57	57,6123	0,0323	25,5079	0,0255
9	<i>Tectona Grandis</i>	8	18	5,73	25,7962	0,0144	9,7963	0,0098
10	<i>Tectona Grandis</i>	8,5	17,2	5,48	23,5541	0,0132	8,7909	0,0088
11	<i>Tectona Grandis</i>	6	20	6,37	31,8471	0,0134	12,5909	0,0126
12	<i>Tectona Grandis</i>	6	23,8	7,58	45,0987	0,0189	19,0551	0,0191
13	<i>Tectona Grandis</i>	7	21,4	6,82	36,4618	0,0179	14,7928	0,0148
14	<i>Tectona Grandis</i>	7,5	25,5	8,12	51,7715	0,0254	22,4587	0,0225
15	<i>Paraserianthes Falcataria</i>	10	54,6	17,39	237,3535	0,1661	88,2579	0,0883
16	<i>Paraserianthes Falcataria</i>	10	62,7	19,97	313,0008	0,2191	130,5646	0,1306
17	<i>Paraserianthes Falcataria</i>	11,5	125,9	40,10	1262,0072	0,9717	939,5803	0,9396
18	<i>Paraserianthes Falcataria</i>	11	129	41,08	1324,9204	1,0202	1006,5620	1,0066
19	<i>Paraserianthes Falcataria</i>	14	126	40,13	1264,0127	1,2387	941,6946	0,9417
20	<i>Paraserianthes Falcataria</i>	14,5	83,8	26,69	559,1115	0,5479	296,8007	0,2968
21	<i>Paraserianthes Falcataria</i>	14	86,9	27,68	601,2428	0,5892	328,9471	0,3289
22	<i>Paraserianthes Falcataria</i>	12	73,4	23,38	428,9459	0,3603	203,9608	0,2040
23	<i>Paraserianthes Falcataria</i>	12,5	92,7	29,52	684,1791	0,5747	394,9697	0,3950
24	<i>Paraserianthes Falcataria</i>	12	89,1	28,38	632,0709	0,5309	353,0733	0,3531
25	<i>Paraserianthes Falcataria</i>	11,5	59,8	19,04	284,7166	0,2192	114,1832	0,1142
26	<i>Paraserianthes Falcataria</i>	13	62,6	19,94	312,0032	0,2839	129,9760	0,1300
27	<i>Paraserianthes Falcataria</i>	11	58	18,47	267,8344	0,2062	104,7191	0,1047
<b>JUMLAH</b>					<b>8729,5589</b>	<b>7,1966</b>	<b>5265,8545</b>	<b>5,2659</b>

Koordinat UTM ZONA 50 : X : 0807032 Y : 9445916

Elevasi : 9 Meter

Akurasi : 3 Meter

**Plot 12**

No.	Jenis	Tinggi Total	Keliling (cm)	Diameter (cm)	BD (cm)	Volume (m <sup>3</sup> )	Biomassa Pohon (kg)	Biomassa Pohon (ton)
1	<i>Paraserianthes Falcataria</i>	14	126,7	40,35	1278,0963	1,2525	956,5808	0,9566
2	<i>Paraserianthes Falcataria</i>	11	82,6	26,31	543,2134	0,4183	284,9257	0,2849
3	<i>Paraserianthes Falcataria</i>	11,5	86	27,39	588,8535	0,4534	319,3936	0,3194
4	<i>Paraserianthes Falcataria</i>	10	73	23,25	424,2834	0,2970	200,8298	0,2008
5	<i>Paraserianthes Falcataria</i>	12	98,2	31,27	767,7739	0,6449	464,9740	0,4650
6	<i>Paraserianthes Falcataria</i>	12	92,5	29,46	681,2301	0,5722	392,5621	0,3926
7	<i>Paraserianthes Falcataria</i>	13	110	35,03	963,3758	0,8767	641,1265	0,6411
8	<i>Paraserianthes Falcataria</i>	10,5	73,5	23,41	430,1154	0,3011	204,7484	0,2047
9	<i>Paraserianthes Falcataria</i>	13	105	33,44	877,7866	0,7988	562,0151	0,5620
10	<i>Paraserianthes Falcataria</i>	12	72,4	23,06	417,3376	0,3506	196,1918	0,1962
11	<i>Paraserianthes Falcataria</i>	11,5	81,4	25,92	527,5446	0,4062	273,3624	0,2734
12	<i>Paraserianthes Falcataria</i>	11	85,6	27,26	583,3885	0,4492	315,2059	0,3152
13	<i>Tectona Grandis</i>	9	22,3	7,10	39,5932	0,0249	16,3180	0,0163
14	<i>Tectona Grandis</i>	8	21,8	6,94	37,8376	0,0212	15,4600	0,0155
15	<i>Tectona Grandis</i>	8,5	21,6	6,88	37,1465	0,0208	15,1242	0,0151
16	<i>Tectona Grandis</i>	7	20,7	6,59	34,1154	0,0167	13,6662	0,0137
17	<i>Tectona Grandis</i>	9	22,5	7,17	40,3065	0,0254	16,6688	0,0167
18	<i>Tectona Grandis</i>	7,5	21,4	6,82	36,4618	0,0179	14,7928	0,0148
<b>JUMLAH</b>					<b>8308,4602</b>	<b>6,9478</b>	<b>4903,9460</b>	<b>4,9039</b>

Koordinat UTM ZONA 50 : X : 0807032 Y : 9445916

Elevasi : 9 Meter

Akurasi : 3 Meter

**Plot 13**

No.	Jenis	Tinggi Total	Keliling (cm)	Diameter (cm)	BD (cm)	Volume (m <sup>3</sup> )	Biomassa Pohon (kg)	Biomassa Pohon (ton)
1	<i>Gmelina Arborea</i>	8	37,8	12,04	113,7611	0,0637	29,8212	0,0298
2	<i>Gmelina Arborea</i>	8	39,9	12,71	126,7524	0,0710	34,3594	0,0344
3	<i>Gmelina Arborea</i>	8,5	38	12,10	114,9682	0,0644	30,2364	0,0302
4	<i>Gmelina Arborea</i>	10	44,5	14,17	157,6632	0,1104	45,7299	0,0457
5	<i>Gmelina Arborea</i>	9	40,6	12,93	131,2389	0,0827	35,9613	0,0360
6	<i>Paraserianthes Falcataria</i>	8,5	38,5	12,26	118,0135	0,0661	32,8247	0,0328
7	<i>Paraserianthes</i>	12	95,3	30,35	723,0963	0,6074	427,1428	0,4271



	<i>Falcataria</i>							
8	<i>Paraserianthes Falcataria</i>	8,5	98,4	31,34	770,9045	0,4317	467,6600	0,4677
9	<i>Paraserianthes Falcataria</i>	8	56,7	18,06	255,9626	0,1433	98,2098	0,0982
10	<i>Paraserianthes Falcataria</i>	9,5	97,4	31,02	755,3153	0,4758	454,3301	0,4543
11	<i>Paraserianthes Falcataria</i>	7,5	82,6	26,31	543,2134	0,2662	284,9257	0,2849
12	<i>Paraserianthes Falcataria</i>	10	162	51,59	2089,4904	1,4626	1918,2185	1,9182
13	<i>Paraserianthes Falcataria</i>	8,5	78	24,84	484,3949	0,2713	242,2595	0,2423
14	<i>Paraserianthes Falcataria</i>	10	93,7	29,84	699,0199	0,4893	407,1513	0,4072
15	<i>Paraserianthes Falcataria</i>	8,5	85,6	27,26	583,3885	0,3267	315,2059	0,3152
16	<i>Paraserianthes Falcataria</i>	9	66,6	21,21	353,1497	0,2225	154,8876	0,1549
17	<i>Paraserianthes Falcataria</i>	9,5	48,9	15,57	190,3830	0,1199	64,5943	0,0646
18	<i>Paraserianthes Falcataria</i>	7,5	57,8	18,41	265,9904	0,1303	103,7000	0,1037
19	<i>Paraserianthes Falcataria</i>	10	77,2	24,59	474,5096	0,3322	235,2912	0,2353
20	<i>Paraserianthes Falcataria</i>	8,5	78,3	24,94	488,1282	0,2734	244,9067	0,2449
21	<i>Paraserianthes Falcataria</i>	8	52,8	16,82	221,9618	0,1243	80,2671	0,0803
22	<i>Paraserianthes Falcataria</i>	9	120	38,22	1146,4968	0,7223	820,2064	0,8202
23	<i>Paraserianthes Falcataria</i>	11	102,4	32,61	834,8535	0,6428	523,5043	0,5235
24	<i>Paraserianthes Falcataria</i>	9	138,4	44,08	1525,0446	0,9608	1228,3365	1,2283
25	<i>Paraserianthes Falcataria</i>	8,5	59,8	19,04	284,7166	0,1594	114,1832	0,1142
26	<i>Paraserianthes Falcataria</i>	11	78,6	25,03	491,8758	0,3787	247,5724	0,2476
27	<i>Paraserianthes Falcataria</i>	12	59,6	18,98	282,8153	0,2376	113,1054	0,1131
28	<i>Paraserianthes Falcataria</i>	12	72,4	23,06	417,3376	0,3506	196,1918	0,1962
29	<i>Paraserianthes Falcataria</i>	10,5	86,5	27,55	595,7205	0,4170	324,6786	0,3247
30	<i>Paraserianthes Falcataria</i>	12	90,3	28,76	649,2110	0,5453	366,7018	0,3667
31	<i>Paraserianthes Falcataria</i>	8,5	79,7	25,38	505,7396	0,2832	257,5073	0,2575
	<b>JUMLAH</b>				<b>16395,1170</b>	<b>10,8329</b>	<b>9899,6711</b>	<b>9,8997</b>

Koordinat UTM ZONA 50 : X : 0807032 Y : 9445916

Elevasi : 9 Meter

Akurasi : 3 Meter

**Plot 14**

No.	Jenis	Tinggi Total	Keliling (cm)	Diameter (cm)	BD (cm)	Volume (m <sup>3</sup> )	Biomassa Pohon (kg)	Biomassa Pohon (ton)
1	<i>Gmelina Arborea</i>	12	88,4	28,15	622,1783	0,5226	276,1862	0,2762

2	<i>Gmelina Arborea</i>	12	52,3	16,66	217,7779	0,1829	69,8186	0,0698
3	<i>Gmelina Arborea</i>	12,5	59,7	19,01	283,7651	0,2384	98,7529	0,0988
4	<i>Gmelina Arborea</i>	11	46,3	14,75	170,6760	0,1314	50,7363	0,0507
5	<i>Gmelina Arborea</i>	11	41,2	13,12	135,1465	0,1041	37,3704	0,0374
6	<i>Gmelina Arborea</i>	13	62,2	19,81	308,0287	0,2803	109,9582	0,1100
7	<i>Gmelina Arborea</i>	11,5	37,8	12,04	113,7611	0,0876	29,8212	0,0298
8	<i>Gmelina Arborea</i>	12	48,3	15,38	185,7396	0,1560	56,6811	0,0567
9	<i>Gmelina Arborea</i>	13,5	52,9	16,85	222,8033	0,2028	71,9368	0,0719
10	<i>Gmelina Arborea</i>	13	59,7	19,01	283,7651	0,2582	98,7529	0,0988
11	<i>Gmelina Arborea</i>	11,5	37,5	11,94	111,9626	0,0862	29,2051	0,0292
12	<i>Gmelina Arborea</i>	11	35,6	11,34	100,9045	0,0777	25,4857	0,0255
13	<i>Gmelina Arborea</i>	10	37,1	11,82	109,5868	0,0767	28,3960	0,0284
14	<i>Paraserianthes Falcataria</i>	8,5	58,9	18,76	276,2110	0,1547	109,3849	0,1094
15	<i>Paraserianthes Falcataria</i>	9	63	20,06	316,0032	0,1991	132,3409	0,1323
16	<i>Paraserianthes Falcataria</i>	14	109	34,71	945,9395	0,9270	624,7633	0,6248
17	<i>Paraserianthes Falcataria</i>	13	98	31,21	764,6497	0,6958	462,2981	0,4623
18	<i>Paraserianthes Falcataria</i>	12,5	72,3	23,03	416,1855	0,3496	195,4257	0,1954
	<b>JUMLAH</b>				<b>5585,0844</b>	<b>4,7311</b>	<b>3223,2477</b>	<b>3,2232</b>

Koordinat UTM ZONA 50 : X : 0807032 Y : 9445916

Elevasi : 9 Meter

Akurasi : 3 Meter

**Plot 15**

No.	Jenis	Tinggi Total	Keliling (cm)	Diameter (cm)	BD (cm)	Volume (m <sup>3</sup> )	Biomassa Pohon (kg)	Biomassa Pohon (ton)
1	<i>Paraserianthes Falcataria</i>	10	42,8	13,63	145,8471	0,1021	44,2974	0,0443
2	<i>Paraserianthes Falcataria</i>	10,5	52,3	16,66	217,7779	0,1524	78,1339	0,0781
3	<i>Paraserianthes Falcataria</i>	13	92,4	29,43	679,7580	0,6186	391,3618	0,3914
4	<i>Paraserianthes Falcataria</i>	13	90,7	28,89	654,9753	0,5960	371,3191	0,3713
5	<i>Paraserianthes Falcataria</i>	14	107,6	34,27	921,7962	0,9034	602,3121	0,6023
6	<i>Paraserianthes Falcataria</i>	12	87,7	27,93	612,3639	0,5144	337,5926	0,3376
7	<i>Paraserianthes Falcataria</i>	11,5	72,3	23,03	416,1855	0,3205	195,4257	0,1954
8	<i>Paraserianthes Falcataria</i>	12	85,5	27,23	582,0263	0,4889	314,1645	0,3142
9	<i>Paraserianthes Falcataria</i>	13	92	29,30	673,8854	0,6132	386,5845	0,3866
10	<i>Paraserianthes Falcataria</i>	10,5	46,7	14,87	173,6377	0,1215	56,7018	0,0567
11	<i>Paraserianthes Falcataria</i>	10,5	52,3	16,66	217,7779	0,1524	78,1339	0,0781
12	<i>Paraserianthes Falcataria</i>	11,5	73,4	23,38	428,9459	0,3303	203,9608	0,2040
13	<i>Paraserianthes Falcataria</i>	13	92,5	29,46	681,2301	0,6199	392,5621	0,3926
14	<i>Paraserianthes</i>	14	100,1	31,88	797,7715	0,7818	490,8965	0,4909

	<i>Falcataria</i>							
15	<i>Paraserianthes Falcataria</i>	12,5	87,9	27,99	615,1600	0,5167	339,7767	0,3398
16	<i>Paraserianthes Falcataria</i>	12,5	86	27,39	588,8535	0,4946	319,3936	0,3194
17	<i>Paraserianthes Falcataria</i>	13	92,3	29,39	678,2874	0,6172	390,1639	0,3902
18	<i>Paraserianthes Falcataria</i>	14	102	32,48	828,3439	0,8118	517,7358	0,5177
19	<i>Paraserianthes Falcataria</i>	15	80,8	25,73	519,7962	0,5458	267,6965	0,2677
20	<i>Gmelina Arborea</i>	10,5	39,8	12,68	126,1178	0,0883	34,1343	0,0341
21	<i>Gmelina Arborea</i>	11,5	52,3	16,66	217,7779	0,1677	69,8186	0,0698
22	<i>Gmelina Arborea</i>	10,5	46,7	14,87	173,6377	0,1215	51,8928	0,0519
23	<i>Gmelina Arborea</i>	12	61,1	19,46	297,2301	0,2497	104,9361	0,1049
24	<i>Gmelina Arborea</i>	12	64,9	20,67	335,3511	0,2817	122,9074	0,1229
25	<i>Gmelina Arborea</i>	12,5	52,3	16,66	217,7779	0,1829	69,8186	0,0698
26	<i>Gmelina Arborea</i>	13	45,5	14,49	164,8288	0,1500	48,4715	0,0485
27	<i>Gmelina Arborea</i>	10,5	60,2	19,17	288,5382	0,2020	100,9345	0,1009
28	<i>Gmelina Arborea</i>	11,5	42	13,38	140,4459	0,1081	39,3016	0,0393
29	<i>Gmelina Arborea</i>	14	54	17,20	232,1656	0,2275	75,9222	0,0759
30	<i>Gmelina Arborea</i>	11,5	60,8	19,36	294,3185	0,2266	103,5916	0,1036
31	<i>Gmelina Arborea</i>	11	56,7	18,06	255,9626	0,1971	86,2749	0,0863
32	<i>Gmelina Arborea</i>	14	62,3	19,84	309,0199	0,3028	110,4220	0,1104
33	<i>Gmelina Arborea</i>	14	40	12,74	127,3885	0,1248	34,5855	0,0346
	<b>JUMLAH</b>				<b>13614,9801</b>	<b>11,9325</b>	<b>6831,2248</b>	<b>6,8312</b>

**Lampiran 3. Deskripsi Lokasi Pengamatan Setiap Pola Tanam Di Desa Labuaja Kecamatan Cenrana Kabupaten Maros**

<b>Pola Tanam</b>	<b>Jumlah Plot</b>	<b>No</b>	<b>Jenis Tanaman</b>	<b>Jumlah Pohon</b>	<b>Jumlah Jenis</b>	<b>Umur Pohon</b>	<b>Diameter rata – rata (cm)</b>
Monokultur	15	1	<i>Gmelina Arborea</i>	182	1	10 – 15 tahun	26,18
Agroforestry	15	1	<i>Tectona Grandis</i>	63	6	5 – 15 Tahun	23,65
		2	<i>Gmelina Arborea</i>	66			25,08
		3	<i>Paraserianthes Falcataria</i>	14			25,33
		4	<i>Aleurites Moluccana</i>	32			29,87
		5	<i>Musa Acuminata</i>	100			11,36
		6	<i>Cofea Arabica</i>	38			5,40
Campuran	15	1	<i>Gmelina Arborea</i>	50	5	10 – 15 tahun	20,09
		2	<i>Tectona Grandis</i>	79			18,66
		3	<i>Paraserianthes Falcataria</i>	88			26,93
		4	<i>Aleurites Moluccana</i>	28			24,35
		5	<i>Swietenia Macrophylla</i>	7			20,40

**Lampiran 4. Komposisi Jenis Tanaman Pada Lokasi Pengamatan di Hutan Rakyat Desa Labuaja Kecamatan Cenrana Kabupaten Maros**

<b>Pola Tanam</b>	<b>Nama Lokal</b>	<b>Nama Ilmiah</b>	<b>Famili</b>
Monokultur	Jati Putih	<i>Gmelina Arborea</i>	<i>Verbenaceae</i>
Agroforestry	Jati Putih	<i>Gmelina Arborea</i>	<i>Verbenaceae</i>
	Jati Lokal	<i>Tectona Grnadis</i>	<i>Lamiaceae</i>
	Sengon	<i>Paraserianthes Falcataria</i>	<i>Mimosaceae</i>
	Kemiri	<i>Aleurites Moluccana</i>	<i>Euphorbiaceae</i>
	Pisang	<i>Musa Acuminata</i>	<i>Musaceae</i>
	Kopi	<i>Cofea Arabica</i>	<i>Rubiaceae</i>
Campuran	Jati Putih	<i>Gmelina Arborea</i>	<i>Verbenaceae</i>
	Jati Lokal	<i>Tectona Grandis</i>	<i>Lamiaceae</i>
	Sengon	<i>Paraserianthes Falcataria</i>	<i>Mimosaceae</i>
	Kemiri	<i>Aleurites Moluccana</i>	<i>Euphorbiaceae</i>
	Mahoni	<i>Swietenia Macrophylla</i>	<i>Meliaceae</i>

**Lampiran 5. Data Berat Jenis Kayu Setiap Jenis Tanaman Pada Lokasi Pengamatan**

<b>No.</b>	<b>Jenis Tanaman</b>	<b>Nama Ilmiah</b>	<b>q (g/cm<sup>3</sup>)</b>
1	Jati Putih	<i>Gmelina Arborea</i>	0,4 (0,38 – 0,42)
2	Jati Lokal	<i>Tectona Grandis</i>	0,67(0,62 – 0,75)
3	Sengon	<i>Paraserianthes Falcataria</i>	0,33 (0,24-0,43)
4	Kemiri	<i>Aleurites Moluccana</i>	0,35
5	Mahoni	<i>Swietenia Macrophylla</i>	0,61 (0,53 – 0,67)
6	Pisang	<i>Musa Acuminata</i>	-
7	Kopi	<i>Cofea Arabica</i>	-

**Lampiran 6. Gambar Karakteristik Vegetasi Pada Berbagai Pola Tanam di Lokasi Penelitian**



**Gambar 1. Karakteristik Vegetasi Pola Tanam Monokultur 1**

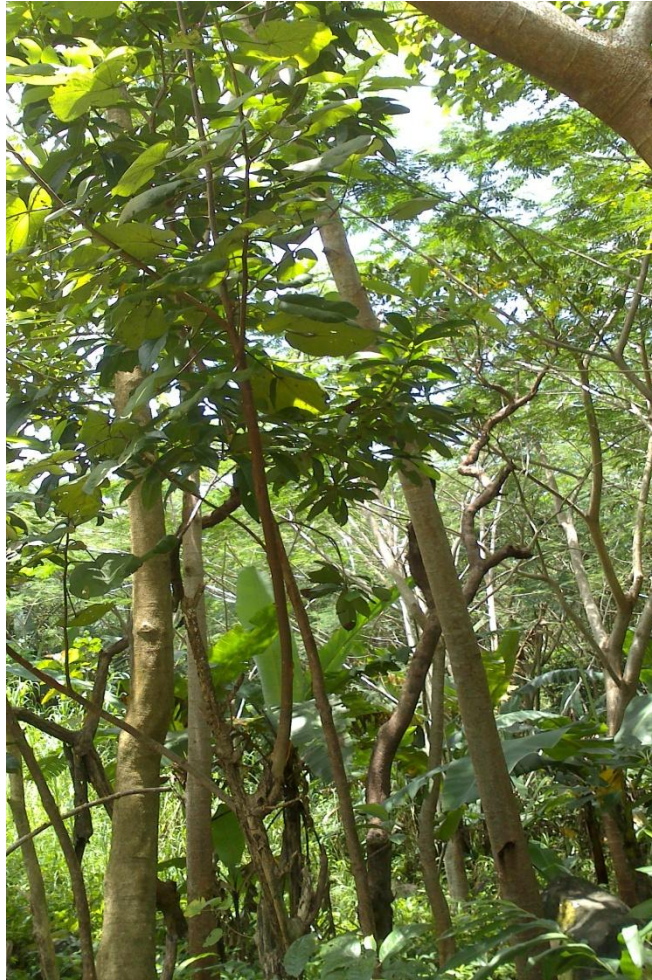


**Gambar 2. Karakteristik Vegetasi Pola Tanam Monokultur 2**



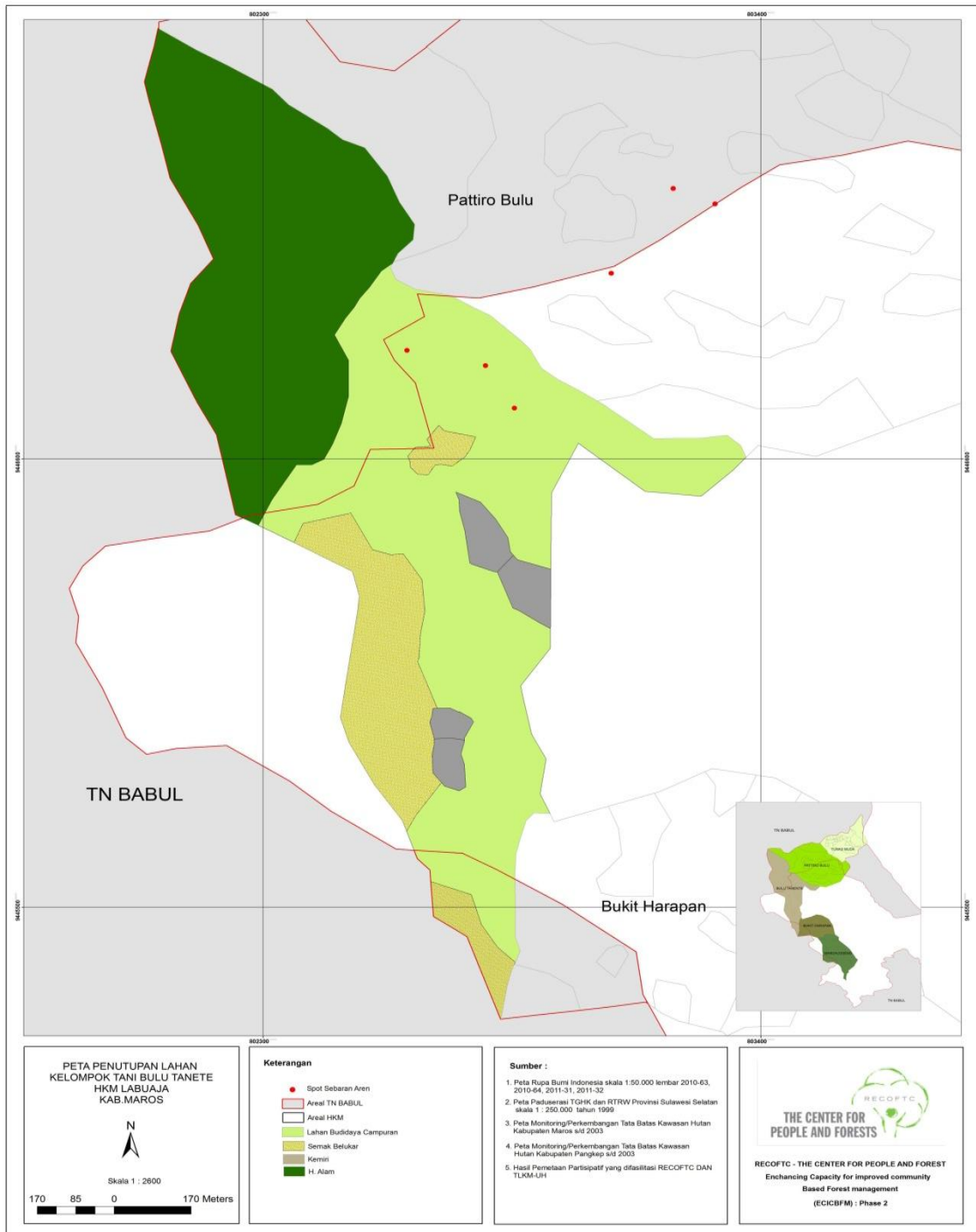
**Gambar 3. Karakteristik Vegetasi Pola Tanam Campuran**



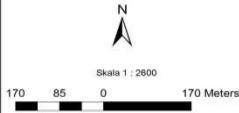


**Gambar 4. Karakteristik Vegetasi Pola Tanam Agroforestry**

**Lampiran 7. Peta Penyebaran Hutan Rakyat Desa Labuaja Kecamatan  
Cenrana Kabupaten Maros**



**PETA PENUTUPAN LAHAN  
KELOMPOK TANI BULU TANETE  
HKM LABUJA  
KAB. MAROS**



**Keterangan**

- Spot Sebaran Aren
- Areal TN BABUL
- Areal HKM
- Lahan Budidaya Campuran
- Semak Belukar
- Kemiri
- H. Alam

**Sumber :**

1. Peta Rupa Bumi Indonesia skala 1:50.000 lembar 2010-63, 2010-64, 2011-31, 2011-32
2. Peta Perencanaan TGHK dan RTRW Provinsi Sulawesi Selatan skala 1 : 250.000 tahun 1999
3. Peta Monitoring/Perkembangan Tata Batas Kawasan Hutan Kabupaten Maros s/d 2003
4. Peta Monitoring/Perkembangan Tata Batas Kawasan Hutan Kabupaten Pangkep s/d 2003
5. Hasil Pemetaan Partisipatif yang difasilitasi RECOFTC DAN TLKM-UH

**RECOFTC - THE CENTER FOR PEOPLE AND FOREST**  
Enhancing Capacity for improved community  
Based Forest management  
(ECICBFM) : Phase 2



## Lampiran 8. Dokumentasi Penelitian



**Pembuatan Plot 20 x 20 m**



**Pembuatan Plot 20 x 20 m**



**Pengambilan Sampel Tumbuhan Bawah  
Setinggi Dada  
& Serasah**



**Pengukuran Diameter**





**Pengukuran Tinggi Pohon Pohon**



**Pengukuran Diameter**



**Pengukuran Sampel Sampel**



**Pengukuran dan Mendata**



**Proses Pengovenan Cawan Petri**



**Cawan Petri kedalam desikator**



**Penstabilan suhu cawan petri kedalam desikator**





**Penimbangan Berat Basah Contoh Uji  
Contoh Uji**



**Pengovenan Contoh  
oven**

**Penimbangan Berat Basah**



**Pengambilan sampel dalam**



**Penstabilan uji contoh uji**



**Proses penimbangan berat kering**



**Input Data Hasil Oven**