

## DAFTAR PUSTAKA

- Adrian C. Darnell dan Peter S. Johnson, 2001. Repeat Visit to Attractions: A Preliminary Economic Analysis. *Tourism Management* 22 (2001), 119-126.
- Ahmad Shuib dan Dora Bulan. 1996. Expenditure Patters of Singapura tourists in Malaysia. *Pertanika J. Soc. Sci. & Hum.* 4(2) : 163-173
- Andriani Kafyri, at.al. 2012. Determinants of visitor Pro-Environmental Intentions on Two Small Greek Island: Is Ecotourism Possible at Coastal Protected Areas?. *Environmental Management* (2012) 50:64-76.
- Angelica M. Almeyda Zambrano, Eben N. Broadbent and William H. Durham ac, 2010. Social and Environmental Effects of Ecotourism in the Osa Peninsula of Costa Rica: the Lapa Rios case. *Journal of Ecotourism, Mortimer House, 37-41 Mortimer Street, London W1T 3JH, UK.*
- António Gomes De Menezes, Ana Moniz and José Cabral Vieira, 2008. The determinants of length of stay of tourists in the Azores. *Tourism Economics*, 2008, 14 (1), 205–222.
- Arismayanti, N.K. 2009. Penerapan Bauran Pemasaran Dalam Tahapan Siklus Daerah Tujuan Wisata. *Analisis Pariwisata. Vol. 9 .No.1 Th. 2009.*
- Artal Tur, at. Al. 2008. The Length of Stay Determinants for sun-and-sand Tourism : An Application for the Region of Murcia. *Journal Economic Literature.* C12, R11, R58.
- Baldwin P dan Brodess D 1993. Asia's New Age Travel's Asia Travel Trade.
- Bagyono,. 2005. *Pariwisata dan Perhotelan*. Edisi Juni. 2007. Bandung.
- Balai Taman Nasional Tanjung Puting. 2010. *Laporan Tahunan*.
- Balai Taman Nasional Sebagau. 2011. *Laporan Tahunan*.
- Blake. A., Saba Arbache, J. (2006). Who Benefits from Tourism? A microsimulation study of Brazil. *Paper presented at the Second International Conference on Tourism Economics*,

*Department of Applied Economics, University of the Balearic Islands, Palma de Mallorca, June 2006.*

- BPS, 2008. *Kalimantan Tengah Dalam Angka*. Badan Pusat Statistik Propinsi Kalimantan Tengah.
- BPS. 2008. *Produk Domestik Regional Bruto menurut Lapangan Usaha Propinsi Kalimantan Tengah*. Badan Pusat Statistik Propinsi Kalimantan Tengah.
- BAPPENAS, 1993. **Visi Pengembangan Ekowisata Indonesia**. Direktorat Wisata Alam dan Pemanfaatan Jasa Lingkungan. 2002. *Penilaian Obyek dan Daya Tarik Wisata Alam (Analisa Daerah Operasi)*.
- Brown, L.R., (2001), *Eco-Economy: Building an Economy for the Earth*. New York: W.W. Norton & Company
- Buckley. R, 2009. Evaluating the net effects of ecotourism on the environment: a framework, first assessment and future research. *Journal of Sustainable Tourism Vol. 17, No. 6, November 2009, 643–672*.
- ....., Brazile Nature , 1998. *Definition of Ecotourism* .  
<http://www.brazilnature.com/ingles/ecoturismo.html>
- .....([http://www.kalteng.go.id/view\\_article.asp](http://www.kalteng.go.id/view_article.asp). diunduh pada bulan Oktober 2009),
- ....., Ecotorism Society , 2002 . Proceeding International Year of Ecotourism ,
- ..... Himalayan Study Abroad, nd. On Defining “ Ecotourism”.
- ....., *ASEAN Tourism Statistics Database*, 2010. Table.28
- ....., Sekilas Cerita Proses Zonasi Partisipatif di Taman Nasional Sebangau.  
<https://www.google.com/#q=zonasi+taman+nasional+sebangau>), Diakses pada tanggal 22 Desember 2012.
- Burns, P.M., and Holden, A., 1995. *Tourism A New Perspective*. Prentice Hall. London.

- Celik. S dan Esbah. H. 2007. Ecotourism potential of Gallipoli Peninsula Historical National Park. *Journal of Coastal Research*, 26(3), 562–568.
- Chafis Fandeli & Mukhlison, 2000. *Perusahaan Ekowisata*. Fakultas Kehutanan UGM Yogyakarta.
- Christopher A, et. al. 2010. The Market Triumph of Ecotourism: An Economic Investigation of the Private and Social Benefits of Competing Land Uses in the Peruvian Amazon. SCBA of Rainforest Ecotourism. *September 2010 | Volume 5 | Issue 9 | e13015*.
- Choy, 1997. Perencanaan Ekowisata. Belajar dari Pengalaman di south East Queensland. *Proceedings on The Planning and Workshop of Planning Sustainable Tourism*. Penerbit ITB Bandung.
- Cooper, Cris John Fletcher, David Gilbert, and Stephen Wanhil. 1993. *Tourism Principles and Practice*. London: Pitman Publishing.
- Daniel Felsentein and Aliza Fleisher. 2003. Local Festival and tourism Promotion : The Role of Public Assistance and Visitor Expenditure. *Journal of Travel Research*, Vol. 41. May 2003, 385-392.
- Daniel J Stynes 1997. *Economic of Tourism*. US Journal
- Daulay, Hotmatua & Mulyanto, 2000. *Membangun SDM dan Kapabilitas Teknologi Umat. Solusi untuk Bangkit dari Krisis dan Memasuki Dinamika Millenium Ketiga*, ISTECS. Jakarta
- Dinas Kebudayaan dan Pariwisata Kalimantan Tengah, 2010. Laporan Tahunan.
- Dinas Kebudayaan dan Pariwisata Kalimantan Tengah, 2011. Analisa Pemasaran Pariwisata Kalimantan Tengah.
- Direktorat Jenderal Departemen Pariwisata, Seni dan Budaya, 1999. *Garis Besar Pedoman Pengembangan Ekowisata Indonesia*.
- Direktorat Produk Pariwisata, Ditjen Pengembangan Destinasi Pariwisata Depbudpar dan WWF-Indonesia. 2009. *Prinsip dan Kriteria Ekowisata Berbasis Masyarakat*.

- Direktorat Wisata Alam dan Pemanfaatan Jasa Lingkungan. Dirjen PHKA-Dephut. 2002. *Kriteria-Standar Penilaian Obyek dan Daya Tarik Wisata Alam (Analisis Daerah Operasi)*
- Drasospolino. 2007. *Taman Nasional Sebangau : Pintu Gerbang Ekowisata Kalteng*. (Paper) disampaikan pada acara : Sosialisasi Pengembangan Ekowisata Heart of Borneo Tanggal 25 Oktober 2007, di Palangka Raya.
- Endah Saptutyarningsih. 2003. Dampak Perubahan Pengeluaran Wisatawan Terhadap Pendapatan Rumah Tangga di Indonesia, (Pendekatan Struktural Path Analysis (SPA) dalam SBSE Indonesia. *Jurnal Ekonomi Pembangunan Vol. 8 No. 1, Juni 2003. Hal. 1 – 18*.
- Endre Horvath and Douglas C. Frechtling. 1999. Estimating the Multiplier Effects of Tourism Expenditures on a Local Economy through a Regional Input-Output Model. Published in *Journal of Travel Research*. vol. 37, no.4, pp. 324-332.
- Esther Marthinez-Garcia dan Josep M. Raya. 2008. Length of Stay for Low-Cost Tourism. *Journal of Tourism Management*.
- Fandeli, D. 1994. *Defenisi Ekowisata*. Paper
- Fandeli C dan Mukhlison. 2000. *Pengusahaan Ekowisata* (Buku), Fakultas Kehutanan Universitas Gadjah Mada Yogyakarta.
- Fandeli, C. 2004. *Peran dan Kedudukan Konservasi Hutan Dalam Pengembangan Ekowisata*. (Pidato Pengukuhan Jabatan Guru Besar pada Fakultas Kehutanan Universitas Gajah Mada, tanggal 17 Juli 2004 di Yogyakarta).
- Felsenstein D and Felsenstein A. 2003. Local Festivals and Tourism Promotion : The role of Public Assistance and Visitor Expenditure. *Journal of Travel Research*. Vol. 41. P.385-392.
- Fennell, D. A. (1999). *Ecotourism: An Introduction*. London, Routledge
- Ferdinan, A. 2005. *Structural Equation Modeling Dalam Penelitian Manajemen, Aplikasi Model-Model Rumit Dalam Penelitian Untuk Tesis, Magister dan Doktor*. Edisi 3. Badan Penerbit Universitas Diponegoro Semarang.

- Frida Purwanti, 2010. Pemilihan Lokasi untuk Pengembangan Ekowisata. *Jurnal Saintek Perikanan*, Vol. 5, No. 2. 2010, 14-20.
- Friedman, V.S. 2009. Ecotourism in Dominica: Studying the Potential for Economic Development, Environmental Protection and Cultural Conservation. *Island Studies Journal*, Vol. 4, No. 1, 2009, pp. 3-24.
- Gokovali, U. et. Al. 2007. Determinants of Length of Stay : A Practical use of Survival Analysis. *Journal Tourism Management*. Volume 28, Issue 3. Pages 736-746.
- Goldman, G. 1994. *Impact of Visitor Expenditures on Local Revenues*. Western Rural Development Centre-WREP. 145.
- Guidelines on Integrated Planning For Sustainable Tourism Development.1999. *Economic and Social Commission For Asia and The Pasific*.
- Gunn, C. A., Tourism Planning. Basic, Concepts, Cases. *Third Edition*. Taylor & Francis Publisher.
- Gufran Darma Dirawan. 2006. *Strategi Pengembangan Ekowisata Pada Suaka Margasatwa ;(Studi Kasus : Suaka Margasatwa Mampie Lampoko)*. Disertasi. Sekolah Pascasarjana Institut Pertanian Bogor. (Tidak dipublikasikan).
- Gufran Darma Dirawan. 2008. Strategi Pengembangan Ekowisata. *Jurnal Kepariwisata Indonesia* Vol.3 Maret 2008. ISSN : 1907-9419.
- Hasibuan, S.P Malayu. H. 2000. *Manajemen Sumberdaya Manusia*, Bumi Aksara, Jakarta.
- Hee Chan Lee. 2001. Determinants of Recreational Boater Expenditures on Trips. *Tourism Management* 22 (2001) 659-667.
- Hengky, 2006. *Penerapan Konsep Ekowisata Untuk Peningkatan Daya Saing Pariwisata Pesisir di Kabupaten Pandeglang, Banten*. Disertasi. Sekolah Pascasarjana Institut Pertanian Bogor, 2006. (tidak dipublikasikan).

- Holoway, JC. 1989. *The Bussiness of Tourism*, Pitman Publishing. London : Longman Group Edition, Singapore : Mc. Grawhill International.
- I Made Suradnya, 2005. *Analisis Faktor-Faktor Daya Tarik Wisata Bali Dan Implikasinya Terhadap Perencanaan Pariwisata Daerah Bali*. Sekolah Tinggi Pariwisata Bali.
- James L. Arbuckle. 2009. *Amos 18 User's Guide*. Amos Development Corporation. USA.
- John S. Akama dan Damiannah Mukethe Kieti. 2003. Measuring tourist Satisfaction with Kenya's Wlidlife Safary: A Case Study of Tsavo West National Park. *Tourism Management 24 (2003)*. 73-81.
- Jurnal Ilmiah Kebudayaan dan Pariwisata.2004 : Vol.VII. Maret TH.2004.ISSN : 1410- 2463. *Penelitian dan Pengembangan Kebudayaan dan Pariwisata*.
- Jusak Ubjaan, 2008. Pengaruh Produk Wisata, Bauran Promosi dan Motivasi Perjalanan Wisata Terhadap Kunjungan Wisatawan di Kota Ambon. *Polibis-Jurnal Ekonomi dan Bisnis, Vol.6 No.2. September 2008*.
- Kodhyat, 1998. Lahirnya Ekowisata di Indonesia : Beda antara Konsep Ekowsata dan Pariwisata. Lembaga Studi Pariwisata Indonesia, Jakarta.
- Khulfi M.K, 2012, *Monitoring Site Peningkatan Populasi Orangutan Kalimantan (Pongo Pygmaeus Wurbii) Di Taman Nasional Sebangau*. Laporan Pengendali Ekosistem Hutan Ahli Balai Taman Nasional Sebangau.
- Kusmana & Istomo, 1995. *Ekologi Hutan* : Fakultas Kehutanan. Institut Pertanian Bogor, Bogor.
- Lascurain H.C. 1988. *Eco-tourism*. A Perspective for Sustainable Development.
- Lascuarin, H, C., 1997 . *Ekotourism Sebagai Suatu Gejala Menyebar ke Seluruh Dunia*. Ecotourism Society, North Bennington Vermont
- Leveque, C. & J. Mounolou. (2003) *Biodiversity*. New York: John Wiley.

- Li Cheng And Tingzhi Wang, 2010. Analysis on the Future Policy Tendency of Ecotourism Management Based on the Appropriation of Benefits in Western China. *Journal of Society and Natural Resources*, 23:128–145.
- Linberg K. 1996. The Economic Impact of Ecotourism. <http://www.ecotourism.ee/oko/kreg.html>. Diakses pada tanggal 9 Maret 2011.
- Lovo, L.H. 2003. *International Tourism Marketing : Comparing the Brazil Situation to Australia and Mexican Marketing Activities to Potential US Tourists*. A Thesis. ABI/INFORM Global.
- Malhotra, Naresh K, 1993. *Basic Marketing Research : Application to Contemporary Issues*. International Edition. Prentice Hall International, Inc. New Jersey.
- Malhotra, N.K., et al (1996) *Methodological issues in cross-cultural marketing research: a state of the art review*. *International Marketing Review*, Vol 13, Iss 5, pp 7-43
- Mark B. Orams. 2002. Feeding Wildlife as a Tourism Attraction: a Review of Issues and Impacts. *Tourism Management* 23 (2002) 281-293
- Mathis, Mitchell and Matisoff, Daniel, 2004, *A Characterization of Ecotourism in the Texas Lower Rio Grande Valley*, Houston Advanced Research Center.
- Mathis L. Robert & Jackson H. John, 2001. *Manajemen Sumberdaya Manusia*, (Diterjemahkan oleh Jimmy Sadeli dan Bayu Prawira Hic), Salemba Empat, Jakarta.
- Merk, M , 1999. *Defining Ecotourism* . see <http://www.untamedpath.com>
- Metin Kozak. 2002. Comparative Analysis of tourist Motivations by Nationality and Destinations. *Tourism Management* 23 (2003) 221-232
- Mill, PC, and A.M. Morrison, 1985. *The Tourism System An Introductory Text*. Prentice Hall Inc Engelwood Cliffs. New Jersey.
- Mirela Mazilu. 2009. Globalization-tourism a Model from Green Economy. *WEAS TRANSACTIONS ON BUSINESS AND*

*ECONOMICS, VOL. 6, Issue 7, August 2009, pg. 374-384*

- Mitchell, L.S. 1994. Research on the Geography of Tourism. In *Travel, Tourism, and Hospitality Research. A Handbook for Manager and Researchers*, ed.J.R. Brent Ritchie and Charles R. Goeldner. New York: John Wiley and Sons: 197-242.
- Murphy P.E. 1985. *Tourism : a Community Approach*. Methuen. New York.
- Mysak , 2001. *How to be Ecotourist* .  
<http://www.mysack.com/community/northern/lifestyle/travel/ecotourism/sh tml>.
- Naisbit, J. 1994. *Future Shock*. Longman Ltd .Singapore.
- Nuri Pratiwi dan M. Wahyudin. 2007. *Faktor-faktor Yang Berpengaruh Terhadap Tingkat Hunian Hotel di Kota Surakarta*. Lemlit UNS. Solo. 2007.
- Oka Yoety, 2008. *Ekonomi Pariwisata, Introduksi, Informasi dan Implementasi*. Penerbit. Kompas Jakarta.
- Olivia JL. 2009. *Persepsi Pengembangan Industri Pariwisata Bahari di Provinsi Sulawesi Utara*. Program Pascasarjana Universitas Hasanuddin Makassar. Disertasi (tidak dipublikasikan).
- Palacio, V. dan S.F. McCool. 1997. *Identifyng Ecotourist in Belize Through Benefit Segmentation : A Preliminary Analysis, Journal of Sustainable Touris. ABI/INFORM Global*.
- Payangan, O.R., 2005. *Analisis Faktor-faktor Yang Mempengaruhi Kinerja Pemasaran Pariwisata di Sulawesi Selatan*. Disertasi. PPs Unhas Makassar (Tidak dipublikasikan).
- Program Pascasarjana Unhas. 2006. *Pedoman Penulisan Tesis dan Disertasi*. Edisi 4. Makassar. 2006
- Ranto Sitohang. 2009. *Promosi Kepariwisata dan Peningkatan Jumlah Kunjungan Wisatawan (Studi Korelasional Tentang Efektivitas Kampanye Visit Indonesia Year 2008) Mancanegara di Daerah Tujuan Wisata Tuktuk Siadong, Kabupaten Samosir*. USU Repository @ 2009.



- Rastiyono. DP. 2006. Analisis Faktor-faktor yang Berpengaruh Terhadap Pengeluaran Wisatawan Mancanagara Pada Industri Pariwisata Indonesia. Tesis Master. Universitas Diponegoro. Semarang. (Tidak dipublikasikan).
- Rosemary McCormick. 2007. *Tourism 101: Basic Information for Selling to Tourists*. A White Paper From Shop America Alliance
- Samuel Seongseop Kim, at.al. 2003. The Influence of Push and Pull Factors at Korean National Parks. *Tourism Management* 24 (2003) 169-180
- Salum, L.A. 2007. *Ecotourism and Biodiversity Conservation in Jozani-Chwaka Bay National Park, Zanzibar*. *Afr. J. Ecol.*, 47 (Suppl. 1), 166–170.
- SATOUR (South African Tourism Board). 1997. *The South African Domestic Tourism Market*.
- Saurabh Kumar Dixit and Ninay Kumar Narula, 2010. Ecotourism in Nadhav National Park: Visitor's Perspective on Environmental Impacts, *South Asian Journal of Tourism and Heritage* (2010), Vol. 3, No.2
- Sekartjakrarini, S. 2004 b. Ekowisata; *Konsep Pengembangan dan Penyelenggaraan Pariwisata Ramah Lingkungan*. Dalam Seri Ekowisata. IdeA. Jakarta.
- Sihite, Richard. 2000. *Tourism Industry (Kepariwisataan)*. Surabaya : Penerbit SIC.

- Smith L Valene, and Eadington R William, 1992. *Tourism Alternatives. Potential and Problems in the Development of Tourism*. Application of the International Academy for the Study of Tourism
- Spilane, James J. 1994. *Pariwisata Indonesia*. Yogyakarta. Kanisius.
- Stephen L.J. Smith. 1994. The Tourism Product. *Annals Tourism Research, Vol. 21, No. 3, pp. 582-595*
- Suhaeb, M. Iqbal S. 2008. *Analisis Strategi Pengembangan Pariwisata Terhadap Peningkatan Kesejahteraan Masyarakat Pada Destinasi Pariwisata Kepulauan Spermonde Kota Makassar*. Disertasi. PPs Unhas Makassar (Tidak dipublikasikan).
- Suh Y. K dan Gartner W. C. 2004. Preference and Trip Expenditures-a Conjoint Analysis of Visitors to Seoul, Korea. *Tourism Management 25 (2004) 127-137*.
- Sulistyo Edi, 2008. *Profil Potensi Wisata Alam Taman Nasional Sebangau*. Balai Taman Nasional Sebangau.
- Suradnya I. M (2005). *Analisis Faktor-Faktor Daya Tarik Wisata Bali dan Implikasinya Terhadap Perencanaan Pariwisata Daerah Bali*. Sekolah Tinggi Pariwisata Bali.
- Tanja Mihalic, 2000. Environmental Managment of a Tourist Destination: A Factor of Tourism Competitiveness. *Tourism Management 21 (2000), 65-78*.
- The Ecotourism Society, 1993. *Ecotourism Guidance for Planner and Manager*. North Bennington Vermont.
- The World Commision on Environment and Development. 1988. *Hari Depan Kita Bersama*. Terjemahan dari Our Common Future. PT. Gramedia Pustaka Utama. Jakarta.
- Thrane. C. 2011. *Analyzing Tourists' Length of Stay at Destinations with Survival Models : A Constructive Critique Based on a Case Study*. Tourism Management Article in Press, 2011.
- United Nation Environment Program (UNEP). 2005. *Annual Report*.

- Wang, Y., Rompf, P., Severt, D., and Peerapatdit, N. (2006). Examining and identifying the determinants of travel expenditure patterns. *International Journal of Tourism Research*, 8(5), 333-346.
- Western, D., 1995 . *Memberi Batasan Tentang Ekotourisme*. Ecotourism Society, North Bennington Vermont
- Whitt, Stephan and Louiz Mountinho, 1989. *Tourism Marketing and Management*. Handbook London: Prentice Hall International.
- William F. Theobald, 1998. *Global Tourism*, Second Edition. Oxford : Butterworth-Heinemann.
- World Tourism Organisation (WTO). 2010. *Annual Report*.
- World Tourism Organization (WTO) . Global Tourism Forecase to the Year 2000 and Beyond. 2000 : *Journal*. Vol 1, Madrid.
- Yacob, M.R, 2011. Tourists Perception and Opinion towards Ecotourism Development and Management in Redang Island Marine Parks, Malaysia. *Journal International Business Research*. Vol. 4, No. 1; January 2011
- Ya-Chu Yang, Cheng-Te Lin dan Chung-Te Ting. (2011). Analysis of Tourism Motivation and Length of Stay in Cultural Cities. *Paper Presentation ini Departement of Business Administration, Chang Jung Christian University, Taiwan*.
- Yoeti, Oka. 1996. *Pengantar Ilmu Pariwisata*. Bandung Angkasa.
- Yong Kun Suh dan William c. Gartner. 2004. Preference and Trip Expenditure. A Conjoint Analysis of Visitors to Seoul, Korea. *Tourism Management* 25 (2004), 127-137.
- Yosevita Th. Latupapua. 2008. Studi Potensi Kawasan dan Pengembangan Ekowisata di Tual Kabupaten Maluku Tenggara. *Jurnal Ichsan Gorontalo Volume 3. No. 1 Pebruari – April 2008*.
- Yu-Ling Song Lan-Hung Nora Chiang, 2002 : Community-Based Ecotourism; A Controversial Future for a Hakka Township. *Journal of Geographical Science* (32) : 19-39 (2002).

**Lampiran 1. Daftar Pertanyaan Penelitian**

**ANALISIS FAKTOR PENENTU PENGELUARAN WISATAWAN MELALUI  
PENGEMBANGAN EKOWISATA BERKELANJUTAN  
DI PROVINSI KALIMANTAN TENGAH**

Maret 2012

No. responden. ( )

Tanggal :

KODE : WA ( ), WD ( )

**DAFTAR PERTANYAAN**

**(RESPONDEN ADALAH SEMUA YANG TERKAIT DALAM PENGEMBANGAN EKOWISATA  
DAN BERKAITAN DENGAN PENGELUARAN WISATAWAN MELIPUTI : WISATAWAN  
MANCANEGERA DAN NUSANTARA YANG BERKUNJUNG KE TAMAN NASIONAL  
TANJUNG PUTING DAN TAMAN NASIONAL SEBANGAU  
DI KALIMANTAN TENGAH)**

**Irawan : Daftar Pertanyaan untuk Penulisan Desertasi (Program S3) Ekonomi  
Pascasarjana UNHAS)**

**I. Penjelasan Umum**

Pernyataan / pertanyaan ini dimaksud untuk tujuan penulisan Desertasi, dimana kami ingin mengetahui pendapat anda tentang bagaimana dampak pengembangan ekowisata terhadap peningkatan pengeluaran wisatawan yang berkunjung ke TNTP dan TNS di Provinsi KALTENG. Atas bantuan dan kesediaan Bapak/Ibu dalam menjawab, pertanyaan atasnya kami sampaikan Terima kasih.

**A. KARAKTERISTIK DAN PROFIL RESPONDEN**

1. Nama Responden : .....
2. Umur : ..... Tahun
3. Tempat/Tgl Lahir : .....
4. Alamat : .....
5. Jenis Kelamin : .....
6. Pendidikan Terakhir : .....

7. Pengalaman dalam kegiatan  
 Kepariwisataan : ..... Tahun
8. Pekerjaan : .....
9. Pekerjaan Sampingan sebutkan :  
 a. Jenis/Status Sebutkan : .....  
 b. Pekerjaan Sampingan sebutkan : .....  
 Jenis/Status sebutkan : .....

**II. Petunjuk Pengisian :** Pernyataan – pernyataan dan pertanyaan yang dimaksud adalah untuk mengetahui seberapa jauh Bapak/Ibu/saudara dianggap paling tahu, sesuai dan mengalami selama berwisata di TNTP dan TNS. Jawaban bapak/ibu/saudara dapat diisi pada kolom tersedia dengan cara member tanda silang (x) atau tanda centang (v) .

**Pertanyaan :**

**Pertanyaan untuk Variabel Produk wisata (X1):**

1. Berapa jumlah produk wisata yang anda nikmati selama mengunjungi TNTP & TNS.

No.	Jenis produk wisata	Pilihan
1.	Pengamatan Satwa	
2.	Feeding orang utan	
3.	Jelajah hutan ( <i>trecking</i> )	
4.	Susur sungai	
5.	Canoeing	
6.	Atraksi seni budaya	
7.	Seni kerajinan anyam-anyaman	

**Pertanyaan untuk Variabel Keunikan Lingkungan (X2):**

2. Menurut anda berapa jumlah komponen lingkungan di TNTP & TNS yang dikatakan memiliki keunikan lingkungan

No.	Jenis keunikan lingkungan	Pilihan
1.	Adanya habitat Orang Utan	
2.	Terdapat jenis Flora & Fauna langka	
3.	Jenis Fauna tidak ada di tempat lain	
4.	Terdapat Ekosistem Air Hitam	
5.	Banyaknya obyek yang bisa dinikmati	
6.	Banyak terdapat tumbuhan obat2an	

**Pertanyaan untuk Variabel Promosi Wisata (X3) :**

3. Berapa jumlah media promosi wisata anda peroleh untuk mengetahui informasi tentang obyek wisata TNTP & TNS

No	Jenis media promosi	Pilihan
1.	Internet	
2.	Televisi	
3.	Brosur / Leaflet	
4.	Pameran/Expo	
5.	Majalah	
6.	Pengalaman orang lain	

**Pertanyaan untuk Variabel Jumlah kunjungan (Y1) :**

4. Dalam 5 tahun terakhir, sudah berapa kali anda mengunjungi obyek wisata TNTP & TNS.

No	Frekuensi kunjungan	Pilihan
1.	1 kali	
2.	2 kali	
3.	3 kali	

4. 4 kali
5. >4 kali

### **Pertanyaan untuk Variabel Lama Tinggal (Y2)**

5. Berapa lama waktu yang anda habiskan selama berwisata di dalam kawasan obyek wisata TNTP & TNS

<b>No.</b>	<b>Lama kunjungan</b>	<b>Pilihan</b>
1.	24 jam	
2.	48 jam	
3.	72 jam	
4.	96 jam	
5.	> 96 jam	

### **Pertanyaan untuk Variabel Pengeluaran Wisatawan (Y3) :**

6. Berapa banyak jumlah pengeluaran anda perhari pada saat berwisata di TNTP & TNS.

<b>No.</b>	<b>Besarnya pengeluaran wisatawan (Rp)</b>	<b>Pilihan</b>
1.	500.000,-	
2.	500.000,- s/d 1.000.000,-	
3.	1.000.000,- s/d 1.500.000,-	
4.	1.500.000,- s/d 2.000.000,-	
5.	> 2.000.000,-	

**Daftar pertanyaan berikut adalah untuk melengkapi pembahasan, untuk itu mohon dengan hormat agar setiap pertanyaan yang diajukan dijawab sesuai dengan yang diketahui, dialami. Dari sekian pilihan jawaban, harap memilih satu yang dianggap paling utama.**

7. Jenis atraksi wisata yang menjadi pilihan utama responden selama berada dalam kawasan TNTP & TNS.

No	Tujuan Wisata	Pilihan
1.	Pengamatan satwa	
2.	Feeding orang utan	
3.	Treking	
4.	Susur sungai	
5.	Canoeing	
6.	Atraksi seni budaya	
7.	Menyaksikan seni kerajinan anyaman	

8. Menurut pengetahuan responden mengapa kawasan TNTP dan TNS dikatakan memiliki keunikan lingkungan

No	Kawasan TNTP dan TNS disebut memiliki keunikan lingkungan karena faktor	Pilihan
1.	Habitat orang utan	
2.	Flora fauna langka	
3.	Ekosistem air hitam	
4.	Jenis fauna tidak ada di tempat lain	
5.	Banyak obyek wisata	
6.	Terdapat tanaman obat-obatan	



9. Sebagai bentuk partisipasi anda untuk turut menjaga keaslian dan kelestarian (konservasi) kawasan obyek wisata TNTP & TNS, bentuk upaya apa yang anda lakukan.

No.	Bentuk partisipasi pelestarian kawasan	Pilihan
1.	Tidak memetik/mengambil Flora Fauna	
2.	Terlibat langsung dalam kegiatan konservasi	
3.	Menjaga kebersihan kawasan	
4.	Mengkampanyekan kegiatan konservasi	
5.	Menjadi salah satu Donatur	

10. Jenis media promosi apa saja yang mudah didapatkan oleh responden untuk mengetahui tentang keberadaan TNTP dan TNS

No.	Jenis medio promosi yang mudah didapatkan oleh responden	Pilihan
1.	Internet	
2.	Leaflet/brosur	
3.	Pameran/expo	
4.	Majalah	
5.	Televisi	
6.	Pengalaman orang lain	

11. Sudah berapa kali responden mengunjungi TNTP dan TNS dalam 5 tahun terakhir  
12.

No.	Frekuensi kunjungan responden ke TNTP dan TNS dalam 5 tahun terakhir	Pilihan
1.	Satu kali	
2.	Dua kali	
3.	Tiga kali	
4.	Empat kali	
5.	.> Empat kali	

13. Pada saat mengunjungi obyek wisata TNTP & TNS, pola kunjungan mana yang anda lakukan.

No	Pola kunjungan responden ke kawasan TNTP dan TNS	Pilihan
1.	Sendiri	
2.	Bersama Keluarga	
3.	Bersama Kelompok	
4.	Bersama Rombongan	

14. Pada waktu anda menuju kawasan TNTP & TNS, jenis alat transportasi apa yang digunakan.

No.	Jenis alat transportasi yang digunakan responden saat berwisata ke TNTP dan TNS	Pilihan
1.	Klotok pakai mesin	
2.	Long boat	
3.	Kapal	
4.	Speed boat	

15. Jenis fasilitas akomodasi yang dapat digunakan responden selama berada dalam kawasan TNTP & TNS.

No.	Jenis akomodasi yang digunakan responden selama berada di dalam TNTP dan TNS	Pilihan
1.	Rimba lodge hotel	
2.	Guest house	
3.	Homestay masyarakat	
4.	Camping Ground	
5.	Kapal	

16. Jenis souvenir apa saja anda beli untuk dari dalam kawasan TNTP dan TNS

<b>No.</b>	<b>Jenis souvenir yang dibeli responden dari kawasan TNTP dan TNS</b>	<b>Pilihan</b>
------------	---	----------------

1. Pakaian/T Shirt dengan motif khas daerah
2. Topi dari anyaman rotan atau purun
3. Tas, dompet dari anyaman rotan atau purun
4. Kain tenun motif daerah
5. Senjata Tradisional (Mandau, Telabang)
6. Perahu khas dari bahan getah nyatoh

**Kesan-kesan Anda :**

**Saran-saran Anda :**

## Lampiran 2 : Hasil Analisis Data Primer

E:\KONSULTASI EMAIL\Disertasi Irawan.2012\ANALISIS  
DATA\PARIWISATA.amw

### Analysis Summary

#### Date and Time

Date: Thursday, March 14, 2013

Time: 7:42:35 PM

#### Title

Pariwisata: Thursday, March 14, 2013 7:42 PM

#### Groups

Group number 1 (Group number 1)

Notes for Group (Group number 1)

The model is recursive.

Sample size = 150

Variable Summary (Group number 1)

Your model contains the following variables (Group number 1)

Observed, endogenous variables

JK

LT1

PgW

Observed, exogenous variables

KL

PrW

PW

Unobserved, exogenous variables

e1

e2

e3

Variable counts (Group number 1)

Number of variables in your model: 9

Number of observed variables: 6

Number of unobserved variables: 3

Number of exogenous variables: 6

Number of endogenous variables: 3

## Parameter summary (Group number 1)

	Weights	Covariances	Variances	Means	Intercepts	Total
Fixed	3	0	0	0	0	3
Labeled	0	0	0	0	0	0
Unlabeled	11	3	6	3	3	26
Total	14	3	6	3	3	29

## Assessment of normality (Group number 1)

Variable	min	max	skew	c.r.	kurtosis	c.r.
PW	1.0000	4.0000	-.7655	-3.8273	-.3958	-.9896
PrW	1.0000	4.0000	1.0152	5.0760	-.1564	-.3911
KL	1.0000	4.0000	-.4948	-2.4741	-.3704	-.9260
LT1	2.4849	4.5643	-1.4227	-7.1134	2.5799	6.4498
JK	1.0000	4.0000	.3787	1.8935	-1.0427	-2.6068
PgW	13.1224	14.5087	-.8604	-4.3022	-.8273	-2.0684
Multivariate					.1606	.1004

## Observations farthest from the centroid (Mahalanobis distance) (Group number 1)

Observation number	Mahalanobis d-squared	p1	p2
102	23.1094	.0008	.1079
16	21.8994	.0013	.0157
14	16.3347	.0121	.2717
147	13.7347	.0327	.7270
82	12.7175	.0477	.8478
94	12.6487	.0490	.7479
5	12.3728	.0541	.7084
24	12.0429	.0610	.7014
18	10.9894	.0887	.9231
17	10.7976	.0948	.9119
15	10.2194	.1157	.9668
26	10.2194	.1157	.9389
72	9.5168	.1465	.9899
97	9.5168	.1465	.9800
120	9.5168	.1465	.9635
145	9.5168	.1465	.9378
32	9.2596	.1595	.9563
49	9.2596	.1595	.9285
13	9.2054	.1624	.9060
84	9.2054	.1624	.8599
109	9.2054	.1624	.8014

Observation number	Mahalanobis d-squared	p1	p2
131	9.2054	.1624	.7312
68	8.9428	.1768	.8038
55	8.8604	.1816	.7832
124	8.8604	.1816	.7138
38	8.2653	.2193	.9310
148	8.2033	.2236	.9189
6	8.0679	.2332	.9285
36	7.9775	.2398	.9261
39	7.9775	.2398	.8937
104	7.9775	.2398	.8525
9	7.9724	.2401	.8050
45	7.9724	.2401	.7465
88	7.9724	.2401	.6803
105	7.9724	.2401	.6084
139	7.9724	.2401	.5330
27	7.9072	.2450	.5122
125	7.9072	.2450	.4369
56	7.8369	.2503	.4226
73	7.8369	.2503	.3513
22	7.3367	.2908	.7098
53	7.3367	.2908	.6446
66	7.3367	.2908	.5753
116	7.3367	.2908	.5039
29	7.0893	.3127	.6604
80	7.0893	.3127	.5933
58	7.0733	.3141	.5390
62	7.0733	.3141	.4689
75	7.0733	.3141	.4000
100	7.0733	.3141	.3344
113	7.0733	.3141	.2737
127	7.0733	.3141	.2191
7	6.8206	.3378	.3725
142	6.6414	.3553	.4826
146	6.6414	.3553	.4154
98	6.5354	.3660	.4561

79	6.2859	.3919	.6472
93	6.2859	.3919	.5832
135	6.2859	.3919	.5170
33	6.2761	.3930	.4608
41	6.2219	.3988	.4526
11	6.1804	.4033	.4314
47	6.1804	.4033	.3674
107	6.1804	.4033	.3070
129	6.1804	.4033	.2515
59	5.8599	.4391	.5223
119	5.8599	.4391	.4568
136	5.8599	.4391	.3925
23	5.8345	.4420	.3577
67	5.8345	.4420	.2985
117	5.8345	.4420	.2444
143	5.8345	.4420	.1960
46	5.7825	.4480	.1919
50	5.7825	.4480	.1505
106	5.7825	.4480	.1155
95	5.7504	.4517	.1022
3	5.7310	.4540	.0844
20	5.6506	.4634	.0958
34	5.6506	.4634	.0709
133	5.6506	.4634	.0513
123	5.1110	.5297	.4324
57	4.9091	.5555	.6190
28	4.7019	.5826	.7911
37	4.7019	.5826	.7408
126	4.7019	.5826	.6848
144	4.7019	.5826	.6241
51	4.6905	.5841	.5747
77	4.6905	.5841	.5092
91	4.6905	.5841	.4433
121	4.6905	.5841	.3788
44	4.3061	.6353	.7929
61	4.3061	.6353	.7417
25	4.2851	.6382	.7099
40	4.2851	.6382	.6496
54	4.2851	.6382	.5852

71	4.2851	.6382	.5182
74	4.2851	.6382	.4506
96	4.2851	.6382	.3842
99	4.2851	.6382	.3208
42	3.9914	.6778	.6514

Sample Moments (Group number 1)

Sample Covariances (Group number 1)

	PW	PrW	KL	LT1	JK	PgW
PW	.9600					
PrW	.0533	.8260				
KL	-.1800	-.0143	.7245			
LT1	-.0384	-.0560	-.0525	.1480		
JK	.2933	-.0602	.0414	.0493	1.0633	
PgW	.2543	-.0688	-.0336	.0209	.1202	.2304

Condition number = 12.6468

Eigenvalues

1.3839 .9281 .7984 .5713 .1609 .1094

Determinant of sample covariance matrix = .0103

Sample Correlations (Group number 1)

	PW	PrW	KL	LT1	JK	PgW
PW	1.0000					
PrW	.0599	1.0000				
KL	-.2158	-.0185	1.0000			
LT1	-.1020	-.1600	-.1603	1.0000		
JK	.2903	-.0642	.0472	.1243	1.0000	
PgW	.5408	-.1576	-.0822	.1131	.2428	1.0000

Condition number = 5.0426

Eigenvalues

1.7964 1.2198 1.0821 .8757 .6698 .3562

Sample Means (Group number 1)

	PW	PrW	KL	LT1	JK	PgW
	3.0000	1.6933	2.9533	4.1929	2.1733	13.9347



## Models

Default model (Default model)

Notes for Model (Default model)

Computation of degrees of freedom (Default model)

Number of distinct sample moments: 27  
 Number of distinct parameters to be estimated: 26  
 Degrees of freedom (27 - 26): 1

Result (Default model)

Minimum was achieved  
 Chi-square = 4.7843  
 Degrees of freedom = 1  
 Probability level = .0287

Group number 1 (Group number 1 - Default model)

Estimates (Group number 1 - Default model)

Scalar Estimates (Group number 1 - Default model)

Maximum Likelihood Estimates

Regression Weights: (Group number 1 - Default model)

			Estimate	S.E.	C.R.	P	Label
JK	<---	PrW	-.0922	.0882	-1.0457	.2957	par_4
JK	<---	PW	.3367	.0837	4.0213	***	par_6
JK	<---	KL	.1390	.0962	1.4445	.1486	par_7
LT1	<---	KL	-.0868	.0366	-2.3734	.0176	par_8
LT1	<---	PrW	-.0658	.0335	-1.9648	.0494	par_9
LT1	<---	PW	-.0527	.0318	-1.6548	.0980	par_10
PgW	<---	KL	.0328	.0392	.8365	.4029	par_5
PgW	<---	LT1	.1846	.0865	2.1338	.0329	par_11
PgW	<---	JK	.0220	.0329	.6683	.5040	par_12
PgW	<---	PrW	-.0864	.0353	-2.4466	.0144	par_13
PgW	<---	PW	.2766	.0354	7.8049	***	par_14

## Standardized Regression Weights: (Group number 1 - Default model)

			Estimate
JK	<---	PrW	-.0813
JK	<---	PW	.3200
JK	<---	KL	.1148
LT1	<---	KL	-.1921
LT1	<---	PrW	-.1556
LT1	<---	PW	-.1342
PgW	<---	KL	.0582
PgW	<---	LT1	.1481
PgW	<---	JK	.0473
PgW	<---	PrW	-.1639
PgW	<---	PW	.5651

## Means: (Group number 1 - Default model)

	Estimate	S.E.	C.R.	P	Label
PW	3.0000	.0803	37.3748	***	par_15
KL	2.9533	.0697	42.3535	***	par_16
PrW	1.6933	.0745	22.7435	***	par_17

## Intercepts: (Group number 1 - Default model)

	Estimate	S.E.	C.R.	P	Label
JK	.9087	.4467	2.0344	.0419	par_18
LT1	4.7188	.1698	27.7948	***	par_19
PgW	12.3328	.4409	27.9745	***	par_20

## Covariances: (Group number 1 - Default model)

			Estimate	S.E.	C.R.	P	Label
KL	<-->	PrW	-.0143	.0634	-.2258	.8214	par_1
KL	<-->	PW	-.1800	.0699	-2.5753	.0100	par_2
PrW	<-->	PW	.0533	.0731	.7298	.4655	par_3

## Correlations: (Group number 1 - Default model)

	Estimate
KL <--> PrW	-.0185
KL <--> PW	-.2158
PrW <--> PW	.0599

## Variances: (Group number 1 - Default model)

	Estimate	S.E.	C.R.	P	Label
KL	.7245	.0839	8.6313	***	par_21
PrW	.8260	.0957	8.6313	***	par_22
PW	.9600	.1112	8.6313	***	par_23
e1	.9532	.1104	8.6313	***	par_24
e2	.1377	.0160	8.6313	***	par_25
e3	.1487	.0172	8.6313	***	par_26

## Squared Multiple Correlations: (Group number 1 - Default model)

	Estimate
LT1	.0694
JK	.1035
PgW	.3530

## Matrices (Group number 1 - Default model)

## Implied (for all variables) Covariances (Group number 1 - Default model)

	PW	PrW	KL	LT1	JK	PgW
PW	.9600					
PrW	.0533	.8260				
KL	-.1800	-.0143	.7245			
LT1	-.0384	-.0560	-.0525	.1480		
JK	.2933	-.0602	.0414	-.0151	1.0633	
PgW	.2543	-.0688	-.0336	.0195	.1083	.2299

## Implied (for all variables) Correlations (Group number 1 - Default model)

	PW	PrW	KL	LT1	JK	PgW
PW	1.0000					
PrW	.0599	1.0000				
KL	-.2158	-.0185	1.0000			
LT1	-.1020	-.1600	-.1603	1.0000		
JK	.2903	-.0642	.0472	-.0380	1.0000	
PgW	.5414	-.1578	-.0823	.1056	.2190	1.0000

## Implied (for all variables) Means (Group number 1 - Default model)

	PW	PrW	KL	LT1	JK	PgW
	3.0000	1.6933	2.9533	4.1929	2.1733	13.9347

## Implied Covariances (Group number 1 - Default model)

	PW	PrW	KL	LT1	JK	PgW
PW	.9600					
PrW	.0533	.8260				
KL	-.1800	-.0143	.7245			
LT1	-.0384	-.0560	-.0525	.1480		
JK	.2933	-.0602	.0414	-.0151	1.0633	
PgW	.2543	-.0688	-.0336	.0195	.1083	.2299

## Implied Correlations (Group number 1 - Default model)

	PW	PrW	KL	LT1	JK	PgW
PW	1.0000					
PrW	.0599	1.0000				
KL	-.2158	-.0185	1.0000			
LT1	-.1020	-.1600	-.1603	1.0000		
JK	.2903	-.0642	.0472	-.0380	1.0000	
PgW	.5414	-.1578	-.0823	.1056	.2190	1.0000

## Implied Means (Group number 1 - Default model)

	PW	PrW	KL	LT1	JK	PgW
	3.0000	1.6933	2.9533	4.1929	2.1733	13.9347

## Residual Covariances (Group number 1 - Default model)

	PW	PrW	KL	LT1	JK	PgW
PW	.0000					
PrW	.0000	.0000				
KL	.0000	.0000	.0000			
LT1	.0000	.0000	.0000	.0000		
JK	.0000	.0000	.0000	.0644	.0000	
PgW	.0000	.0000	.0000	.0014	.0119	.0005

## Residual Means (Group number 1 - Default model)

	PW	PrW	KL	LT1	JK	PgW
	.0000	.0000	.0000	.0000	.0000	.0000

## Standardized Residual Covariances (Group number 1 - Default model)

	PW	PrW	KL	LT1	JK	PgW
PW	.0000					
PrW	.0000	.0000				
KL	.0000	.0000	.0000			
LT1	.0000	.0000	.0000	.0000		
JK	.0000	.0000	.0000	1.9805	.0000	
PgW	.0000	.0000	.0000	.0932	.2868	.0196

## Standardized Residual Means (Group number 1 - Default model)

	PW	PrW	KL	LT1	JK	PgW
	.0000	.0000	.0000	.0000	.0000	.0000

## Factor Score Weights (Group number 1 - Default model)

## Total Effects (Group number 1 - Default model)

	PW	PrW	KL	LT1	JK
LT1	-.0527	-.0658	-.0868	.0000	.0000
JK	.3367	-.0922	.1390	.0000	.0000
PgW	.2742	-.1006	.0198	.1846	.0220

## Standardized Total Effects (Group number 1 - Default model)

	PW	PrW	KL	LT1	JK
LT1	-.1342	-.1556	-.1921	.0000	.0000
JK	.3200	-.0813	.1148	.0000	.0000
PgW	.5604	-.1907	.0351	.1481	.0473

## Direct Effects (Group number 1 - Default model)

	PW	PrW	KL	LT1	JK
LT1	-.0527	-.0658	-.0868	.0000	.0000
JK	.3367	-.0922	.1390	.0000	.0000
PgW	.2766	-.0864	.0328	.1846	.0220

## Standardized Direct Effects (Group number 1 - Default model)

	PW	PrW	KL	LT1	JK
LT1	-.1342	-.1556	-.1921	.0000	.0000
JK	.3200	-.0813	.1148	.0000	.0000
PgW	.5651	-.1639	.0582	.1481	.0473

## Indirect Effects (Group number 1 - Default model)

	PW	PrW	KL	LT1	JK
LT1	.0000	.0000	.0000	.0000	.0000
JK	.0000	.0000	.0000	.0000	.0000
PgW	-.0023	-.0142	-.0130	.0000	.0000

## Standardized Indirect Effects (Group number 1 - Default model)

	PW	PrW	KL	LT1	JK
LT1	.0000	.0000	.0000	.0000	.0000
JK	.0000	.0000	.0000	.0000	.0000
PgW	-.0047	-.0269	-.0230	.0000	.0000

## Minimization History (Default model)

Iteration		Negative eigenvalues	Condition #	Smallest eigenvalue	Diameter	F	NTries	Ratio
0	e	0	9339.5057		9999.0000	996.7744	0	9999.0000
1	e	0	20028.0220		.6511	524.1533	6	.0000
2	e	0	15072.2726		.9855	137.4777	2	.0000
3	e	0	14505.3057		.2606	44.4238	1	1.2613
4	e	0	13396.9774		.2244	12.7901	1	1.2293
5	e	0	12369.6607		.1423	5.5861	1	1.1712
6	e	0	11302.9362		.0552	4.8042	1	1.0946
7	e	0	11117.9446		.0101	4.7843	1	1.0206
8	e	0	11276.7457		.0003	4.7843	1	1.0007

## Miscellaneous

## Model Fit Summary

## CMIN

Model	NPAR	CMIN	DF	P	CMIN/DF
Default model	26	4.7843	1	.0287	4.7843
Saturated model	27	.0000	0		
Independence model	12	104.6472	15	.0000	6.9765

## Baseline Comparisons

Model	NFI Delta1	RFI rho1	IFI Delta2	TLI rho2	CFI
Default model	.9543	.3142	.9635	.3668	.9578
Saturated model	1.0000		1.0000		1.0000
Independence model	.0000	.0000	.0000	.0000	.0000

## Parsimony-Adjusted Measures

Model	PRATIO	PNFI	PCFI
Default model	.0667	.0636	.0639
Saturated model	.0000	.0000	.0000
Independence model	1.0000	.0000	.0000

## NCP

Model	NCP	LO 90	HI 90
Default model	3.7843	.2573	14.6854
Saturated model	.0000	.0000	.0000
Independence model	89.6472	60.8880	125.8980

## FMIN

Model	FMIN	F0	LO 90	HI 90
Default model	.0321	.0254	.0017	.0986
Saturated model	.0000	.0000	.0000	.0000
Independence model	.7023	.6017	.4086	.8450

## RMSEA

Model	RMSEA	LO 90	HI 90	PCLOSE
Default model	.1594	.0416	.3139	.0600
Independence model	.2003	.1651	.2373	.0000

## AIC

Model	AIC	BCC	BIC	CAIC
Default model	56.7843	59.3477		
Saturated model	54.0000	56.6620		
Independence model	128.6472	129.8303		

## ECVI

Model	ECVI	LO 90	HI 90	MECVI
Default model	.3811	.3574	.4543	.3983
Saturated model	.3624	.3624	.3624	.3803
Independence model	.8634	.6704	1.1067	.8713

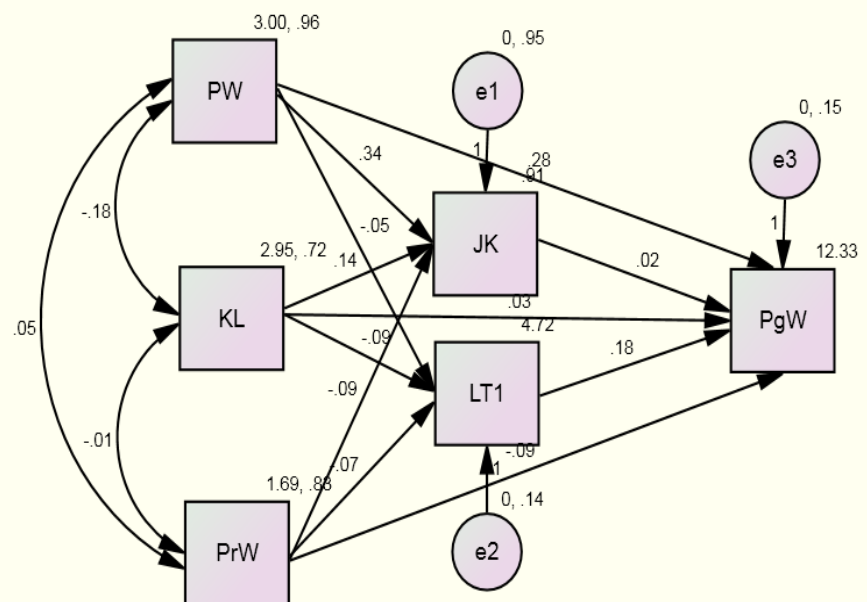
## HOELTER

Model	HOELTER .05	HOELTER .01
Default model	120	207
Independence model	36	44

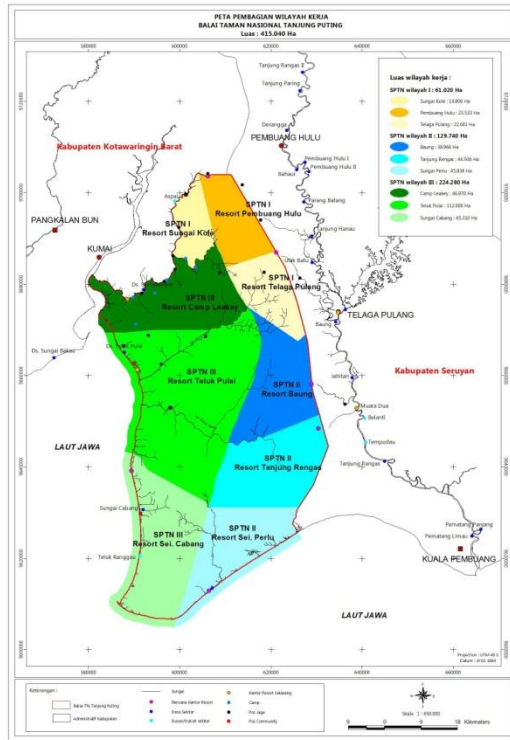


## Execution time summary

Minimization: .0820  
 Miscellaneous: 1.0940  
 Bootstrap: .0000  
 Total: 1.1760



### Lampiran 4 :PHOTO-PHOTO PENELITIAN



### TAMAN NASIONAL TANJUNG PUTING

← Menuju TNTP



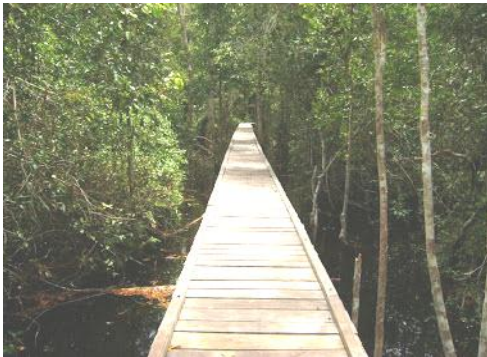
Treking ke Pondok Tanggui →



← Lokasi Feeding Orang Utan Pondok Tanggui



Lokasi Feeding Orang Utan  
Camp Leakey



Lokasi Tracking utk  
pengamatan Satwa



Susur Sungai dan  
pengamatan Satwa



**Fasilitas Transportasi, Akomodasi & Konsumsi Wisatawan**



← Rmh Betang



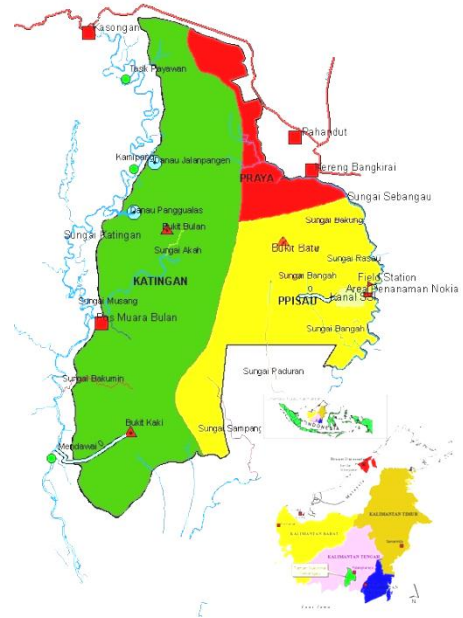
↑ Budaya, Kesenian, Kerajinan



# TAMAN NASIONAL SEBANGAU



Peta Kawasan TNS



Keunikan Ekosistem Air Hitam



Wisata Susur Sungai

Pengamatan Flora





← Pengamatan Satwa

Pengamatan Satwa →



← Pengamatan Flora (Penelitian)

Peneliti bersama wisatawan Asing (Brasil) →



← Pembibitan Tanaman Konservasi