

DAFTAR PUSTAKA

- Amirin, Tatang M., 1996, *Pokok-Pokok Teori Sistem*, Raja Grafindo Persada, Jakarta
- Angliss, William, 2001, *Monitor Staff Performance*, http://www.atpl.net.au/sample/pdf/atpsample_8212.pdf, (down load Tanggal 25 April 2007, search engine google.com)
- Ayuningtyas, Dumilah, Tambunan, Sumarni, Bachtiar, Adang, 2005, *Penilaian Mutu Rumah Sakit Tugu Ibu Dengan The Malcolm Baldrige National Quality Award Tahun 2005*, <http://www.jmpk-online.net/files/02dumilah.pdf>, (down load Tanggal 25 April 2007, search engine google.com)
- A-64 (Pikiran-rakyat.com), 2005, *Reformasi Birokrasi Berjalan Lamban*, <http://www.pikiran-rakyat.com/cetak/2005/1205/30/0307.htm>, (down load Tanggal 3 Desember 2006, search engine yahoo.com)
- Baldrige Glossary HD, 2007, *Performance*, <http://www.baldrige21.com/05%20GLOSSARY/05%20G%20Performance.html>, (down load Tanggal 25 April 2007, search engine google.com)
- Clarke, Neville, 2007, *Resource Centre, People Development, High Performance Team *(bahasa Indonesia)* (<http://www.nevilleclarke.com/resourceCentre/resourceController.php?do=toResource&id=15>) (down load Tanggal 25 April 2007, search engine google.com)
- Dharma, Surya dan Sunatrio, Yuanita, 2001, *Human Resource Scorecard : Suatu Model Pengukuran Kinerja SDM*, Jurnal Usahawan, Nomor 11, Tahun XXX, Nopember 2001, <http://www.lmfeui.com/uploads/file111-XXX-November-2001.PDF>, (down load Tanggal 25 April 2007, search engine google.com)
- Don Etgridge, 1995, *Research Methodology in Applied Economics*, Iowa State University Prerss/AMES, United State of America.
- Fraenkael, Jack R. Dan Norman E., Wallen, 1993, *How To Design And Evaluative Resarch*, McGraw-Hill Inc., New York

- George R. Terry & Leslie W. Rue, 2003, *Dasar-Dasar Manajemen*, Jakarta, PT Bumi Aksara.
- George, Stephen, 1992, *The Baldrige Quality System Do It Your Self Way to Transform Your Business*, John Wiley & Sons, Inc. New York
- Gomes, Faustino Cardoso, 2003, *Manajemen Sumber Daya Manusia*, Andi Yogyakarta, Yogyakarta.
- Handoko, Tani, 1996, *Manajemen Personalia dan Sumberdaya Manusia*, Yogyakarta, BPFE-Yogyakarta.
- Hasibuan, S.P., H. Malayu, 1996, *Manajemen. Dasar, Pengertian dan Masalah*. Jakarta : PT. Toko Gunung Agung.
- Hidayat Aziz, (2003) *Pedoman Penyusunan Laporan Akuntabilitas Kinerja Instansi Pemerintah (LAKIP)*, http://bp2tp.litbang.deptan.go.id/file/pros_05_5.pdf, (down load Tanggal 25 April 2007, search engine google.com)
- Imam, Amiruddin Ahmad Dajaan, 2002, *Rasionalisasi Pegawai Negeri Sipil*, <http://www.pikiran-rakyat.com/cetak/0203/24/teropong/lainnya01>, (down load Tanggal 3 Desember 2006, search engine yahoo.com)
- Imawan, Riswandha, 2005, *Menggendutkan Birokrasi yang Gemuk*, <http://www.mail-archive.com/ppi@freelists.org/msg22057.html> (down load Tanggal 3 Desember 2006, search engine yahoo.com)
- Kaplan R.S & D.P. Norton, 1992, *"The Balanced Scorecard: Measures that Drive Performance"* *Harvard Business Review*, January-February
- Kaplan R.S & D.P. Norton, 1996, *The Balanced Scorecard: Translating Strategy Into Action*, Harvard Business School Press, Boston
- Koonts, Harold, at. all, 1994, *Manajemen (Jilid 1)*, Jakarta, Erlangga
- Kurnia, Meika, 2002, *Sistem Karir dan Pengembangan Karir di Organisasi Tanpa Batas (Career Systems & Career Development in The Boundaryless Organization)*, *Jurnal Usahawan*, Nomor 4, Tahun XXXI, April 2002, <http://www.lmfeui.com/uploads/file24-XXXI-April-2002.PDF>, (down load Tanggal 25 April 2007, search engine google.com)

- Lembaga Administrasi Negara dan Badan Pengawasan Keuangan dan Pembangunan, 2000, *Akuntabilitas dan Good Governance*, Lembaga Administrasi Negara dan Badan Pengawasan Keuangan dan Pembangunan, Jakarta
- , 2001, Pengukuran Kinerja Instansi Pemerintah. Modul Sosialisasi Sistem Akuntabilitas Kinerja Instansi Pemerintah (AKIP), Lembaga Administrasi Negara dan Badan Pengawas Keuangan dan Pembangunan, Jakarta
- , 2001, "Perencanaan Stratejik Instansi Pemerintah". Modul Sosialisasi Sistem Akuntabilitas Kinerja Instansi Pemerintah (AKIP)., Lembaga Administrasi Negara dan Badan Pengawas Keuangan dan Pembangunan, Jakarta
- Mardiasmo, 2002, *Otonomi Daerah Sebagai Upaya Memperkokoh Basis Perekonomian Daerah*, Makalah disampaikan dalam Seminar Pendalaman Ekonomi Rakyat, Krisis Moneter Indonesia, Jakarta, 7 Mei 2002, http://www.ekonomirakyat.org/edisi_4/artikel_3.htm, (down load Tanggal 25 April 2007, search engine google.com)
- Moenir HAS, 1995, *Manajemen Pelayanan Umum Indonesia*, Mandar Maju, Jakarta.
- Noegroho, Heroe Wibowo, 2003, *Reengineering Organisasi: Suatu Tinjauan Manajemen Sumber Daya Manusia*, <http://www.pontianakpost.com/berita/index.asp?Berita=Opini&id=31202>, (down load Tanggal 25 April 2007, search engine google.com)
- Oskar, 2007, *Balance Scorecard Dan Performance Management Dalam Perspektif Peningkatan Kinerja Pemerintah Daerah*, <http://www.kalteng.go.id/userfiles/file/PUBLIK/TRENS%20PERFORMANCE%20MANAGEMENT.pdf>, (down load Tanggal 25 April 2007, search engine google.com)
- Peraturan Menteri Dalam Negeri Nomor 7 Tahun 2006 Tentang Standarisasi Sarana Dan Prasarana Kerja Pemerintahan Daerah
- Robinson, P Stephen, 2002, *Prinsip-Prinsip Perilaku Organisasi*, Edisi Kelima, Erlangga, Jakarta
- Ronald C. Fisher, 1999, *"State and Local Public Finance"*, Times Mirror Higher Education Group, United States of America

- SANRI 1997, *Sistem Administrasi Negara Republik Indonesia ; jilid II edisi ketiga*, PT. Toko Gunung Agung, Jakarta
- Simamora, Henry, 2001, *Manajemen Sumber Daya Manusia*, Yogyakarta, STIE YKPN
- Simbolon, Anthon, 2003, *Laporan Akuntabilitas Kinerja Instansi Pemerintah (Lakip)*, <http://www.mabesad.mil.id/artikel/artikel2/310504lakip1>. (down load Tanggal 25 April 2007, search engine google.com)
- Soeroso, Santoso, 2003, *Manajemen Sumber Daya Manusia di Rumah Sakit: Suatu Pendekatan Sistem*, EGC, Jakarta
- Stoner, James A.F. dan R. Edward Freeman dan Daniel R. Gilbert Jr., 1996, *Manajemen*, Jilid I, Alih Bahasa Alexander Sindoro, Prenhallindo, Jakarta.
- Sugiono, 2004, *Statistik Non Parameteris (Untuk Penelitian)*, Alfabeta, Bandung
- , 2002, *Metodologi Penelitian Administrasi*, Alfabeta, Bandung
- Suyono, *Pengawasan Kinerja Organisasi Departemen Kehutanan*, Majalah Kehutanan Indonesia Edisi VII Tahun 2006, http://www.ekonomi rakyat.org/edisi_4/artikel_3.htm, (down load Tanggal 25 April 2007, search engine google.com)
- Tim Pengembangan Kebijakan Nasional Tata Pemerintahan yang Baik Kementerian Perencanaan Pembangunan/Bappenas, 2005, *Tata Pemerintahan Yang Baik (good public governance)*, Edisi Revisi, Tim Pengembangan Kebijakan Nasional Tata Pemerintahan yang Baik Kementerian Perencanaan Pembangunan/Bappenas, Jakarta.
- Umar Husein, 2003 *Riset Sumber Daya Manusia Dalam Organisasi*, PT Gramedia Pustaka Utama, Jakarta
- Wahyudi, Ishak A. 2000, *Alternatif Proses Pengukuran Kinerja di Sektor Publik*, Januari.
- , 1999, *Oragisasi dan Motivasi. Dasar Peningkatan Produktivitas*. Jakarta : Bumi Aksara.

-----, 2002, *Manajemen Sumber Daya Manusia* (edisi revisi), Jakarta, Bumi Aksara

William, Werhane dan Christian Siboro, 2005, *EngPerformance*, Kunci Kinerja Organisasi, <http://www.swa.co.id/sekunder/kolom/manajemen/strategi/details.php?cid=2&id=169>, (down load Tanggal 25 April 2007, search engine google.com)

Winadi, 1987, *Perencanaan & Pengawasan Dalam Bidang Manajemen*, Mandar Maju, Bandung

Dokumen-Dokumen :

BPS Kabupaten Buton, Produk Domestik Regional Bruto Kabupaten Buton 2005

BPS Kabupaten Buton, Dalam Beberapa Edisi (2001-2005), Kabupaten Buton dalam Angka (*Buton Regency in Figures*)

Perwakilan BPK RI Kabupaten Buton, 2005 dan 2006, Laporan Hasil Pemeriksaan Keuangan BPKD Kabupaten Buton

BPKD Kabupaten Buton, 2007, Rencana Strategik (Renstra) Badan Pengelola Keuangan Daerah Kabupaten Buton Tahun 2007-2011

BPKD Kabupaten Buton, 2006, Rencana Strategik (Renstra) Badan Pengelola Keuangan Daerah Kabupaten Buton Tahun 2006

BPKD Kabupaten Buton, Dalam Beberapa Edisi (2005-2007), Laporan Akuntabilitas Kinerja Pemerintah (LAKIP) Badan Pengelola Keuangan Daerah Kabupaten Buton Tahun 2007

BPKD Kabupaten Buton, Dalam Beberapa Edisi (2000-2006) Anggaran Pendapatan dan Belanja Daerah Kabupaten Buton Tahun 2006

Buton senantiasa mengacu pada Permendagri Nomor 13 Tahun 2006 tentang Pedoman Pengelolaan Keuangan Daerah. Terdapat 1 butir pertanyaan yang dianggapi “sedang” oleh responden yakni pertanyaan terkait dengan terjadinya tumpang tindih tugas dalam proses/prosedur kerja.

Secara organisatoris tahapan kerja sudah jelas, namun secara personal, prosedur dan tahapan kerja dari masing-masing pegawai di BPKD belum di buat secara rinci dan spesifik, sehingga membuat pekerjaan di BPKD Buton seringkali mengalami keterlambatan.

2. Alokasi anggaran untuk kegiatan dalam mendukung kinerja organisasi di BPKD Kabupaten Buton berada dalam kriteria “baik”. Hal ini ditunjukkan dengan tanggapan responden yang secara rata-rata setuju atau menilai “baik” atas indikator ini.

Kriteria “baik” ini mengindikasikan bahwa Anggaran dalam pelaksanaan program maupun kegiatan di BPKD Kabupaten Buton sudah tersedia dengan baik dan memadai/memenuhi kebutuhan organisasi. Dalam pendistribusian lintas bagian maupun sub bagian senantiasa proporsional sehingga tidak menimbulkan kecemburuan antar bagian/sub bagian yang ada dalam organisasi. Alokasi anggaran yang tepat dan pendistribusian yang seimbang di BPKD Buton sebagaimana tanggapan dari responden di

atas berkonsekuensi positif dan akan berdampak pada pencapaian kinerja BPKD yang baik pula.

Antara pegawai yang berstatus PNS dengan pegawai Honorer memiliki tanggapan yang tidak jauh berbeda. Secara prosentasi tanggapan pegawai yang berstatus PNS lebih rendah dibandingkan dengan Pegawai Honorer.

3. Sumber daya manusia dalam mendukung kinerja organisasi di BPKD Kabupaten Buton berada dalam kriteria "baik". Hal ini ditunjukkan dengan tanggapan responden yang secara rata-rata setuju atau menilai "baik" atas indikator ini.

Kesimpulan ini bisa diinterpretasikan bahwa secara rata-rata pegawai di BPKD, bisa mendukung dan meningkatkan kinerja organisasi. Beberapa indikator penting dalam menentukan kinerja organisasi senantiasa terdapat dalam struktur SDM BPKD Kabupaten Buton, indikator dimaksud adalah:

- a. Keterkaitan disiplin ilmu dengan tugas
- b. Kemampuan yang dimiliki sudah sesuai dengan beban tugas
- c. Kemampuan SDA untuk menerima perubahan-perubahan pola baru dalam pekerjaan
- d. Sikap pegawai dalam mementingkan pekerjaan dibandingkan dengan kepentingan pribadi

- e. Kerja sama tim
- f. Kepemimpinan
- g. Loyalitas dalam pekerjaan

Tanggapan responden tersebut didukung oleh data nominatif pegawai BPKD Kabupaten Buton, dimana setengah dari pegawainya sudah memiliki tingkat pendidikan sarjana. Namun disisi yang lain secara kuantitas pegawai BPKD belum mencukupi kebutuhan organisasi. Data lain yang teridentifikasi dari hasil penelitian ini adalah masih terdapat beberapa pegawai di BPKD Kabupaten Buton yang antara disiplin ilmu yang dimiliki tidak berkorelasi dengan tugas pokok dan fungsinya, namun berdasarkan pengalaman kerja yang cukup, maka pegawai-pegawai tersebut sudah bisa beradaptasi dengan kerja di BPKD.

4. Sarana dan prasarana organisasi dalam mendukung kinerja BPKD Kabupaten Buton berada dalam kriteria "baik". Tanggapan responden yang setuju dengan instrumen penelitian ini mengindikasikan bahwa sarana dan prasarana yang dimiliki oleh organisasi BPKD Kabupaten Buton sudah baik.

Kenyataan ini dapat diartikan bahwa pegawai sudah merasa nyaman dengan fasilitas yang dimiliki oleh kantor, fasilitas pendukung kerja dapat dioperasionalkan dengan benar oleh para pegawai, kualitas dan kuantitas dari fasilitas senantiasa terpenuhi, dan lain sebagainya. Sarana

dan prasarana baik yang berhubungan langsung dengan pekerjaan, maupun fasilitas yang tidak berhubungan langsung dengan pekerjaan sudah memadai di Lingkungan kerja BPKD Kabupaten Buton.

Antara PNS dan Pegawai Honorer memiliki tanggapan yang berbeda atas sarana dan prasarana organisasi dengan tingkat perbedaan yang tidak terlalu signifikan, dimana prosentasi tanggapan responden PNS lebih rendah dibandingkan dengan tanggapan Pegawai Honorer, tetapi secara rata-rata kedua tanggapan tersebut berada dalam kriteria "baik".

Penelitian ini memiliki banyak keterbatasan diantaranya:

1. Hasil penilaian atas kinerja organisasi di BPKD Kabupaten Buton masih bersifat penilaian internal, hal ini akan mendorong terjadinya subjektivitas nilai yang diberikan oleh responden.
2. Masalah penelitian ini tidak di eksplorasi lebih jauh melalui instrumen wawancara, sehingga hasil dari tanggapan responden tidak memiliki penjelasan lebih lanjut serta lebih mendalam atas permasalahan setiap indikator maupun setiap butir instrumen penelitian.

B. Saran

Berdasarkan hasil penelitian yang telah disimpulkan di atas, maka pada bagian akhir dari penelitian ini direkomendasikan beberapa hal sebagai bahan masukan bagi BPKD Kabupaten Buton dalam upaya meningkatkan kinerja organisasi di masa-masa mendatang.

1. Perlunya penjabaran prosedur kerja organisasi yang didasarkan atas Permendagri Nomor 13 tahun 2006. Penjabaran tersebut disesuaikan dengan kondisi sumber daya aparatur (pegawai) BPKD (baik kualitas terlebih kuantitas). BPKD Kabupaten Buton perlu pula menetapkan prosedur dan tahapan kerja dari masing-masing pegawai, bisa dalam bentuk standar kinerja personal atau bentuk lain yang bisa menggambarkan *job description* pegawai secara jelas.
2. Perlunya penelitian yang lebih lanjut atas alokasi anggaran untuk setiap kegiatan di BPKD Kabupaten Buton. Wilayah analisis dari penelitian ini tidak menjangkau dan mengidentifikasi apakah alokasi anggaran tersebut sudah efektif, efisien dan ekonomis. Kesimpulan “baik” atas alokasi anggaran di BPKD merupakan tanggapan responden yang bisa diinterpretasikan bias (ambiguitas). Responden memberikan tanggapan “setuju” atau menilai “baik” atas alokasi anggaran tersebut bisa dikarenakan oleh kondisi yang memang alokasi anggarannya sudah tepat (efisien dan ekonomis), tetapi juga bisa diartikan bahwa alokasi anggaran tersebut sudah melebihi kondisi yang proporsional.
3. Perlunya BPKD Kabupaten Buton untuk menambah jumlah pegawai, terutama pegawai yang berstatus PNS. Jumlah pegawai yang direkrut disesuaikan dengan kebutuhan struktur organisasi yang ideal. Penambahan jumlah PNS dapat dilakukan dengan merekrut atau

mengalihkan status pegawai-pegawai honorer yang sudah bekerja di BPKD Kabupaten Buton menjadi pegawai negeri. Dasar penting sebagai bahan pertimbangannya adalah, karena pegawai honorer di BPKD sudah berpengalaman dan tidak perlu lagi beradaptasi dengan lingkungan kerja di BPKD Kabupaten Buton.

Bagi pegawai-pegawai dengan disiplin ilmu yang kurang berkorelasi dengan tugas pokok dan fungsi BPKD, dapat di tingkatkan atau disesuaikan dengan memberikan kesempatan kepada pegawai-pegawai tersebut untuk mengikuti pendidikan dan pelatihan (Diklat) atau kursus-kursus yang berhubungan dengan pengelolaan keuangan terutama untuk keuangan daerah.

4. Dalam mendapatkan kinerja yang maksimal, maka Pemerintah Kabupaten Buton perlu mempertimbangkan perekrutan pegawai melalui mekanisme kontrak. Penelitian ini mengindikasikan bahwa kinerja pegawai yang bukan pegawai negeri sipil memiliki kinerja yang lebih baik dibandingkan dengan pegawai yang berstatus PNS.
5. Perlunya BPKD Kabupaten Buton untuk mengidentifikasi jumlah sarana dan prasarana yang dimiliki berikut kondisi dari sarana dan prasarana tersebut. Sarana kerja merupakan fasilitas yang secara langsung berfungsi sebagai penunjang proses penyelenggaraan kerja BPKD dalam mencapai sasaran yang ditetapkan, antara lain; ruangan kantor,

perlengkapan kerja (komputer, alat komunikasi), dan kendaraan dinas. Sarana yang cukup vital untuk disediakan oleh BPKD Kabupaten Buton dalam meningkatkan kinerja organisasi saat ini adalah sistem kerja yang berbasis elektronik.

**DATA JAWABAN RESPONDEN ATAS SETIAP BUTIR PERTANYAAN
KUISIONER**

No Resp	BUTIR/ITEM PERTANYAAN/PERNYATAAN																			
	1	2	3	4	5	6	7	8	9	10	11	12	13	14	15	16	17	18	19	20
1	4	4	4	4	5	4	4	4	4	4	4	4	2	4	4	4	4	3	3	4
2	4	4	3	4	4	4	5	4	4	4	3	3	3	3	3	3	4	3	4	3
3	4	4	4	4	4	4	4	4	4	4	4	4	4	4	4	4	4	4	4	4
4	4	4	4	4	4	4	4	2	4	4	3	3	3	3	4	3	4	4	4	3
5	4	3	4	3	4	4	3	2	4	3	3	4	3	3	3	3	4	3	4	3
6	3	3	3	3	3	4	3	3	4	3	3	3	3	3	3	3	3	3	3	3
7	4	4	3	4	4	2	5	5	5	4	4	4	5	5	4	3	4	4	3	3
8	5	3	2	4	4	4	4	3	4	4	4	4	4	5	3	5	4	2	1	4
9	4	3	4	3	4	4	4	2	4	4	4	4	3	3	4	3	4	3	2	4
10	4	4	2	4	4	4	4	4	4	4	4	4	4	5	4	4	4	4	4	4
11	4	3	4	4	3	3	4	4	4	4	4	4	4	4	4	3	4	3	4	4
12	4	4	4	4	4	4	4	4	4	4	4	4	4	5	4	4	3	4	4	4
13	4	4	4	4	4	4	4	4	4	3	4	4	4	5	4	4	3	4	4	4
14	3	4	4	4	4	4	4	2	4	4	4	4	4	5	4	4	4	5	3	4
15	5	5	5	5	5	5	5	3	4	4	4	4	4	5	1	4	4	4	4	4
16	4	4	4	4	4	4	4	4	4	3	4	4	4	5	4	4	4	4	3	4
17	4	4	4	4	4	4	5	4	4	4	4	4	4	5	4	4	5	4	4	4
18	4	4	4	4	4	4	5	2	4	4	4	4	4	5	4	4	4	4	4	4
19	4	4	4	4	4	4	4	4	4	3	4	4	5	5	5	4	4	3	4	4
20	4	4	4	4	4	4	4	2	4	4	4	4	4	5	4	4	4	4	4	4
21	4	4	4	4	4	4	4	2	4	4	4	4	4	5	4	4	4	4	4	4
22	4	4	4	4	4	4	4	4	4	4	4	4	4	5	4	4	4	4	2	4
23	4	4	4	4	4	4	4	4	4	4	4	4	4	5	4	4	4	4	4	4
24	4	2	5	4	4	4	4	3	4	4	4	4	5	5	5	4	5	4	3	4
25	4	4	4	4	4	4	4	2	4	4	4	4	4	5	4	4	4	4	2	4
26	4	4	4	4	4	4	4	2	4	3	4	4	4	5	4	4	4	4	4	4
27	4	4	4	4	4	4	4	4	4	4	4	4	4	5	4	4	4	4	4	4
28	4	4	4	4	4	4	4	4	4	4	4	4	4	3	4	4	4	4	4	4
29	4	4	5	4	4	4	4	4	4	4	4	4	4	5	4	4	4	5	3	4
30	5	4	4	5	4	3	5	4	4	4	4	4	4	5	5	5	5	4	5	4
31	4	2	4	4	4	3	4	4	4	3	3	3	3	3	3	3	3	3	4	3
32	5	2	1	5	5	4	4	3	4	4	3	3	3	3	3	3	3	3	3	3
33	4	2	4	3	4	3	4	4	4	4	5	4	2	3	5	4	5	4	5	5
34	4	4	4	4	4	4	4	4	4	3	3	3	4	5	4	4	4	4	4	3
35	4	4	4	4	4	4	4	3	4	4	3	3	3	3	4	4	4	3	5	3
36	4	4	4	4	4	4	4	2	4	4	4	4	4	3	4	4	4	4	4	4
37	4	3	4	4	4	4	5	4	2	3	4	4	4	5	4	4	4	4	4	4
38	4	3	4	5	4	5	4	4	5	4	4	4	4	5	4	4	4	5	4	4
39	4	4	4	4	4	4	4	4	4	4	4	3	4	5	4	4	4	4	4	3
40	3	4	4	3	4	4	4	2	4	4	3	4	3	4	4	3	4	3	2	4
41	5	5	5	5	4	4	4	4	5	4	4	4	4	5	4	4	4	4	4	4
42	4	4	4	3	4	4	4	2	4	4	3	4	3	4	4	3	4	3	4	4
43	4	4	4	3	4	4	4	2	4	4	3	4	3	4	4	3	4	3	4	4
44	4	4	4	3	4	4	4	2	4	4	3	4	3	4	4	3	4	3	4	4
45	3	4	4	3	4	4	4	2	4	4	3	4	3	4	4	3	4	3	4	4
46	4	4	4	3	4	4	4	4	4	4	3	4	3	4	4	3	4	3	4	4
47	4	4	4	4	4	4	4	3	3	3	4	4	4	5	4	4	4	4	3	4
48	4	4	4	5	5	5	5	4	4	4	4	5	5	3	4	3	5	4	3	3
49	4	4	4	4	5	4	5	4	4	4	5	4	4	5	4	3	5	4	3	3
50	4	4	4	5	5	5	5	4	4	4	4	5	5	3	4	3	4	4	3	3
51	4	2	4	3	3	4	4	3	4	2	4	4	4	3	4	4	4	3	2	3
52	4	4	4	4	4	4	4	4	4	4	4	3	4	5	4	4	4	4	4	3

Sambungan

No Resp	BUTIR/ITEM PERTANYAAN/PERNYATAAN																			
	21	22	23	24	25	26	27	28	29	30	31	32	33	34	35	36	37	38	39	40
1	5	4	3	5	2	4	4	4	4	4	4	4	4	5	4	4	4	4	4	4
2	4	4	2	3	2	2	4	4	4	4	4	4	4	4	4	4	4	4	4	4
3	4	4	4	4	4	4	4	4	4	4	4	4	4	4	4	4	4	4	4	4
4	4	4	3	3	4	3	4	4	4	3	4	4	4	4	3	4	2	4	3	4
5	3	4	3	4	2	4	4	4	3	5	4	4	4	5	4	4	4	5	5	4
6	4	4	4	3	4	4	4	4	2	4	4	4	4	4	4	4	4	4	4	4
7	3	3	4	3	1	2	5	4	4	4	5	5	4	5	4	5	5	5	1	4
8	4	3	3	4	3	5	4	4	3	4	3	4	2	2	2	1	2	4	1	4
9	4	4	3	4	2	4	4	4	4	4	4	4	4	3	4	4	4	4	3	4
10	4	4	4	2	4	4	4	4	4	4	4	4	4	4	4	4	4	4	3	4
11	4	4	4	4	4	4	4	4	4	4	4	4	4	4	4	4	4	4	4	4
12	4	4	4	4	4	4	4	4	4	4	4	4	4	3	4	4	4	5	4	4
13	4	3	3	4	4	4	5	4	2	4	4	4	4	4	5	4	5	4	4	4
14	5	5	5	4	2	4	5	4	4	5	1	3	3	5	3	4	3	4	4	3
15	4	4	4	4	4	4	4	4	4	4	4	4	4	4	4	4	4	4	4	4
16	4	4	2	4	4	4	4	4	4	4	4	3	4	3	4	4	4	4	4	4
17	4	4	4	4	4	4	4	5	4	4	4	4	4	4	4	4	4	4	4	4
18	4	4	4	4	4	4	4	4	4	4	4	4	4	2	4	4	4	4	4	4
19	3	4	3	4	3	4	4	4	3	4	4	4	4	4	4	4	4	4	4	4
20	4	4	4	4	2	5	5	4	4	5	4	4	4	4	4	4	4	4	4	4
21	4	4	4	4	4	4	4	5	4	4	5	4	4	4	4	4	4	4	4	4
22	4	4	4	4	2	4	4	4	4	4	4	4	4	3	4	4	4	4	4	4
23	4	4	4	4	1	4	4	4	4	4	4	4	4	3	4	4	4	4	4	4
24	5	4	4	4	4	5	5	4	4	4	4	4	4	4	4	4	4	4	4	4
25	4	4	3	4	2	4	4	4	4	4	4	4	4	4	4	4	4	5	4	4
26	4	4	3	4	2	4	5	4	4	5	4	4	4	4	4	4	4	4	4	4
27	4	4	4	4	2	4	4	4	4	4	4	4	4	4	4	4	4	4	3	4
28	4	4	4	4	2	4	4	4	4	4	4	4	4	3	4	4	4	4	4	4
29	4	4	4	4	4	4	4	4	4	4	5	5	5	3	4	5	5	4	4	4
30	4	5	4	4	5	5	5	4	4	4	5	2	4	4	3	5	4	4	4	4
31	4	4	4	4	4	5	4	4	3	4	4	4	4	2	3	4	4	4	2	3
32	4	4	4	3	4	4	3	5	5	5	2	2	2	3	3	3	2	4	4	2
33	4	3	3	4	4	5	5	5	5	5	4	4	4	4	4	4	5	4	4	4
34	4	4	4	4	4	4	4	4	4	4	4	4	4	3	4	4	3	3	4	2
35	4	4	3	4	2	3	5	4	3	4	4	4	4	4	4	3	3	4	4	4
36	4	4	4	4	3	4	4	4	4	5	4	4	4	4	3	4	4	4	4	4
37	4	4	4	3	4	4	5	4	4	4	4	4	4	4	4	3	3	4	4	4
38	4	4	4	4	4	4	4	4	4	5	4	4	4	4	4	4	4	4	4	4
39	4	4	4	3	4	4	4	4	4	4	4	4	4	4	3	3	3	4	4	4
40	4	4	4	4	4	4	4	4	4	4	4	4	3	4	3	4	3	2	2	4
41	4	4	4	4	4	4	4	4	4	5	4	4	4	4	4	4	4	4	4	4
42	4	4	4	4	4	4	4	4	4	4	4	4	3	4	3	4	3	2	2	4
43	4	4	4	4	4	4	4	4	4	4	4	4	3	4	3	4	3	2	2	4
44	4	4	4	4	4	4	4	4	4	4	4	4	3	4	3	4	3	2	2	4
45	4	4	4	4	4	3	4	4	4	4	4	4	3	4	3	4	3	2	2	4
46	4	4	4	4	4	4	4	4	4	4	4	4	3	4	3	4	3	2	2	4
47	4	4	3	4	2	4	4	4	3	5	4	4	4	4	3	4	4	4	4	3
48	5	5	3	4	4	4	5	4	4	5	4	4	5	4	4	4	5	5	5	5
49	5	5	3	4	4	4	4	4	4	5	4	4	4	5	4	4	5	5	5	5
50	5	5	3	4	4	4	5	4	4	5	4	4	5	4	4	4	5	5	5	5
51	3	4	4	3	4	3	4	4	4	4	4	4	3	4	3	3	3	4	4	2
52	3	4	3	3	4	3	4	4	4	4	3	3	4	2	3	4	4	4	3	3

**DATA JAWABAN RESPONDEN YANG BERTATUS PNS ATAS SETIAP BUTIR
PERTANYAAN/PERNYATAAN KUISIONER**

No Resp	BUTIR/ITEM PERTANYAAN/PERNYATAAN																			
	1	2	3	4	5	6	7	8	9	10	11	12	13	14	15	16	17	18	19	20
1	4	4	4	4	5	4	4	4	4	4	4	4	2	4	4	4	4	3	3	4
2	4	4	3	4	4	4	5	4	4	4	3	3	3	3	3	3	4	3	4	3
6	3	3	3	3	3	4	3	3	4	3	3	3	3	3	3	3	3	3	3	3
7	4	4	3	4	4	2	5	5	5	4	4	4	5	5	4	3	4	4	3	3
8	5	3	2	4	4	4	4	3	4	4	4	4	4	5	3	5	4	2	1	4
9	4	3	4	3	4	4	4	2	4	4	4	4	3	3	4	3	4	3	2	4
10	4	4	2	4	4	4	4	4	4	4	4	4	4	5	4	4	4	4	4	4
11	4	3	4	4	3	3	4	4	4	4	4	4	4	4	4	3	4	3	4	4
12	4	4	4	4	4	4	4	4	4	4	4	4	4	5	4	4	3	4	4	4
14	3	4	4	4	4	4	4	2	4	4	4	4	4	5	4	4	4	5	3	4
15	5	5	5	5	5	5	5	3	4	4	4	4	4	5	1	4	4	4	4	4
21	4	4	4	4	4	4	4	2	4	4	4	4	4	5	4	4	4	4	4	4
22	4	4	4	4	4	4	4	4	4	4	4	4	4	5	4	4	4	4	2	4
23	4	4	4	4	4	4	4	4	4	4	4	4	4	5	4	4	4	4	4	4
24	4	2	5	4	4	4	4	3	4	4	4	4	5	5	5	4	5	4	3	4
27	4	4	4	4	4	4	4	4	4	4	4	4	4	5	4	4	4	4	4	4
28	4	4	4	4	4	4	4	4	4	4	4	4	4	3	4	4	4	4	4	4
29	4	4	5	4	4	4	4	4	4	4	4	4	4	5	4	4	4	5	3	4
31	4	2	4	4	4	3	4	4	4	3	3	3	3	3	3	3	3	3	4	3
32	5	2	1	5	5	4	4	3	4	4	3	3	3	3	3	3	3	3	3	3
36	4	4	4	4	4	4	4	2	4	4	4	4	4	3	4	4	4	4	4	4
38	4	3	4	5	4	5	4	4	5	4	4	4	4	5	4	4	4	5	4	4
39	4	4	4	4	4	4	4	4	4	4	4	3	4	5	4	4	4	4	4	3
40	3	4	4	3	4	4	4	2	4	4	3	4	3	4	4	3	4	3	2	4
41	5	5	5	5	4	4	4	4	5	4	4	4	4	5	4	4	4	4	4	4
42	4	4	4	3	4	4	4	2	4	4	3	4	3	4	4	3	4	3	4	4
43	4	4	4	3	4	4	4	2	4	4	3	4	3	4	4	3	4	3	4	4
44	4	4	4	3	4	4	4	2	4	4	3	4	3	4	4	3	4	3	4	4
45	3	4	4	3	4	4	4	2	4	4	3	4	3	4	4	3	4	3	4	4
46	4	4	4	3	4	4	4	4	4	4	3	4	3	4	4	3	4	3	4	4
47	4	4	4	4	4	4	4	3	3	3	4	4	4	5	4	4	4	4	3	4
48	4	4	4	5	5	5	5	4	4	4	4	5	5	3	4	3	5	4	3	3
49	4	4	4	4	5	4	5	4	4	4	5	4	4	5	4	3	5	4	3	3
50	4	4	4	5	5	5	5	4	4	4	4	5	5	3	4	3	4	4	3	3
51	4	2	4	3	3	4	4	3	4	2	4	4	4	3	4	4	4	3	2	3
52	4	4	4	4	4	4	4	4	4	4	4	3	4	5	4	4	4	4	4	3

Sambungan

No Resp	BUTIR/ITEM PERTANYAAN/PERNYATAAN																			
	21	22	23	24	25	26	27	28	29	30	31	32	33	34	35	36	37	38	39	40
1	5	4	3	5	2	4	4	4	4	4	4	4	4	5	4	4	4	4	4	4
2	4	4	2	3	2	2	4	4	4	4	4	4	4	4	4	4	4	4	4	4
6	4	4	4	3	4	4	4	4	2	4	4	4	4	4	4	4	4	4	4	4
7	3	3	4	3	1	2	5	4	4	4	5	5	4	5	4	5	5	5	1	4
8	4	3	3	4	3	5	4	4	3	4	3	4	2	2	2	1	2	4	1	4
9	4	4	3	4	2	4	4	4	4	4	4	4	4	3	4	4	4	4	3	4
10	4	4	4	2	4	4	4	4	4	4	4	4	4	4	4	4	4	4	3	4
11	4	4	4	4	4	4	4	4	4	4	4	4	4	4	4	4	4	4	4	4
12	4	4	4	4	4	4	4	4	4	4	4	4	4	3	4	4	4	5	4	4
14	5	5	5	4	2	4	5	4	4	5	1	3	3	5	3	4	3	4	4	3
15	4	4	4	4	4	4	4	4	4	4	4	4	4	4	4	4	4	4	4	4
21	4	4	4	4	4	4	4	5	4	4	5	4	4	4	4	4	4	4	4	4
22	4	4	4	4	2	4	4	4	4	4	4	4	4	3	4	4	4	4	4	4
23	4	4	4	4	1	4	4	4	4	4	4	4	4	3	4	4	4	4	4	4
24	5	4	4	4	4	5	5	4	4	4	4	4	4	4	4	4	4	4	4	4
27	4	4	4	4	2	4	4	4	4	4	4	4	4	4	4	4	4	4	3	4
28	4	4	4	4	2	4	4	4	4	4	4	4	4	3	4	4	4	4	4	4
29	4	4	4	4	4	4	4	4	4	4	5	5	5	3	4	5	5	4	4	4
31	4	4	4	4	4	5	4	4	3	4	4	4	4	2	3	4	4	4	2	3
32	4	4	4	3	4	4	3	5	5	5	2	2	2	3	3	3	2	4	4	2
36	4	4	4	4	3	4	4	4	4	5	4	4	4	4	3	4	4	4	4	4
38	4	4	4	4	4	4	4	4	4	5	4	4	4	4	4	4	4	4	4	4
39	4	4	4	3	4	4	4	4	4	4	4	4	4	4	3	3	3	4	4	4
40	4	4	4	4	4	4	4	4	4	4	4	4	3	4	3	4	3	2	2	4
41	4	4	4	4	4	4	4	4	4	5	4	4	4	4	4	4	4	4	4	4
42	4	4	4	4	4	4	4	4	4	4	4	4	3	4	3	4	3	2	2	4
43	4	4	4	4	4	4	4	4	4	4	4	4	3	4	3	4	3	2	2	4
44	4	4	4	4	4	4	4	4	4	4	4	4	3	4	3	4	3	2	2	4
45	4	4	4	4	4	3	4	4	4	4	4	4	3	4	3	4	3	2	2	4
46	4	4	4	4	4	4	4	4	4	4	4	4	3	4	3	4	3	2	2	4
47	4	4	3	4	2	4	4	4	3	5	4	4	4	4	3	4	4	4	4	3
48	5	5	3	4	4	4	5	4	4	5	4	4	5	4	4	4	5	5	5	5
49	5	5	3	4	4	4	4	4	4	5	4	4	4	5	4	4	5	5	5	5
50	5	5	3	4	4	4	5	4	4	5	4	4	5	4	4	4	5	5	5	5
51	3	4	4	3	4	3	4	4	4	4	4	4	3	4	3	3	3	4	4	2
52	3	4	3	3	4	3	4	4	4	4	3	3	4	2	3	4	4	4	3	3

**DATA JAWABAN RESPONDEN YANG BERTATUS HONORER ATAS SETIAP
BUTIR PERTANYAAN/PERNYATAAN KUISIONER**

No Resp	BUTIR/ITEM PERTANYAAN/PERNYATAAN																			
	1	2	3	4	5	6	7	8	9	10	11	12	13	14	15	16	17	18	19	20
3	4	4	4	4	4	4	4	4	4	4	4	4	4	4	4	4	4	4	4	4
4	4	4	4	4	4	4	4	2	4	4	3	3	3	3	4	3	4	4	4	3
5	4	3	4	3	4	4	3	2	4	3	3	4	3	3	3	3	4	3	4	3
13	4	4	4	4	4	4	4	4	4	3	4	4	4	5	4	4	3	4	4	4
16	4	4	4	4	4	4	4	4	4	3	4	4	4	5	4	4	4	4	3	4
17	4	4	4	4	4	4	5	4	4	4	4	4	4	5	4	4	5	4	4	4
18	4	4	4	4	4	4	5	2	4	4	4	4	4	5	4	4	4	4	4	4
19	4	4	4	4	4	4	4	4	4	3	4	4	5	5	5	4	4	3	4	4
20	4	4	4	4	4	4	4	2	4	4	4	4	4	5	4	4	4	4	4	4
25	4	4	4	4	4	4	4	2	4	4	4	4	4	5	4	4	4	4	2	4
26	4	4	4	4	4	4	4	2	4	3	4	4	4	5	4	4	4	4	4	4
30	5	4	4	5	4	3	5	4	4	4	4	4	4	5	5	5	5	4	5	4
33	4	2	4	3	4	3	4	4	4	4	5	4	2	3	5	4	5	4	5	5
34	4	4	4	4	4	4	4	4	4	3	3	3	4	5	4	4	4	4	4	3
35	4	4	4	4	4	4	4	3	4	4	3	3	3	3	4	4	4	3	5	3
37	4	3	4	4	4	4	5	4	2	3	4	4	4	5	4	4	4	4	4	4

Sambungan

No Resp	BUTIR/ITEM PERTANYAAN/PERNYATAAN																			
	21	22	23	24	25	26	27	28	29	30	31	32	33	34	35	36	37	38	39	40
3	4	4	4	4	4	4	4	4	4	4	4	4	4	4	4	4	4	4	4	4
4	4	4	3	3	4	3	4	4	3	4	4	4	4	3	4	2	4	3	4	2
5	3	4	3	4	2	4	4	4	3	5	4	4	4	5	4	4	4	5	5	4
13	4	3	3	4	4	4	5	4	2	4	4	4	4	4	5	4	5	4	4	4
16	4	4	2	4	4	4	4	4	4	4	4	3	4	3	4	4	4	4	4	4
17	4	4	4	4	4	4	5	4	4	4	4	4	4	4	4	4	4	4	4	4
18	4	4	4	4	4	4	4	4	4	4	4	4	4	2	4	4	4	4	4	4
19	3	4	3	4	3	4	4	4	3	4	4	4	4	4	4	4	4	4	4	4
20	4	4	4	4	2	5	5	4	4	5	4	4	4	4	4	4	4	4	4	4
25	4	4	3	4	2	4	4	4	4	4	4	4	4	4	4	4	4	5	4	4
26	4	4	3	4	2	4	5	4	4	5	4	4	4	4	4	4	4	4	4	4
30	4	5	4	4	5	5	5	4	4	4	4	5	2	4	4	3	5	4	4	4
33	4	3	3	4	4	5	5	5	5	5	4	4	4	4	4	4	5	4	4	4
34	4	4	4	4	4	4	4	4	4	4	4	4	4	3	4	4	3	3	4	2
35	4	4	3	4	2	3	5	4	3	4	4	4	4	4	4	3	3	4	4	4
37	4	4	4	3	4	4	5	4	4	4	4	4	4	4	4	3	3	4	4	4

UJI RELIABILITAS DAN VALIDITAS DATA

Reliability

Scale: ALL VARIABLES

Case Processing Summary

		N	%
Cases	Valid	52	100,0
	Excluded ^a	0	,0
	Total	52	100,0

a. Listwise deletion based on all variables in the procedure.

Scale Statistics

Mean	Variance	Std. Deviation	N of Items
154,31	84,805	9,209	40

Reliability Statistics

Cronbach's Alpha	N of Items
,845	40

Item Statistics

	Mean	Std. Deviation	N
Butir1	4,02	,420	52
Butir2	3,71	,696	52
Butir3	3,88	,676	52
Butir4	3,92	,589	52
Butir5	4,06	,416	52
Butir6	3,96	,484	52
Butir7	4,15	,460	52
Butir8	3,29	,915	52
Butir9	4,00	,396	52
Butir10	3,77	,469	52
Butir11	3,77	,509	52
Butir12	3,87	,444	52
Butir13	3,75	,682	52
Butir14	4,29	,871	52
Butir15	3,90	,603	52
Butir16	3,69	,544	52
Butir17	4,02	,464	52
Butir18	3,69	,612	52
Butir19	3,58	,825	52
Butir20	3,73	,490	52
Butir21	4,02	,464	52
Butir22	4,02	,420	52
Butir23	3,63	,595	52
Butir24	3,81	,487	52
Butir25	3,35	1,008	52
Butir26	3,94	,608	52
Butir27	4,23	,469	52
Butir28	4,06	,235	52
Butir29	3,83	,550	52
Butir30	4,25	,437	52
Butir31	3,92	,589	52
Butir32	3,96	,441	52
Butir33	3,79	,637	52
Butir34	3,75	,738	52
Butir35	3,71	,536	52
Butir36	3,83	,617	52
Butir37	3,85	,724	52
Butir38	3,87	,793	52
Butir39	3,62	,953	52
Butir40	3,83	,648	52

Item-Total Statistics

	Scale Mean if Item Deleted	Scale Variance if Item Deleted	Corrected Item-Total Correlation	Cronbach's Alpha if Item Deleted
Butir1	150,29	83,543	,142	,845
Butir2	150,60	80,481	,308	,842
Butir3	150,42	78,955	,449	,838
Butir4	150,38	79,065	,515	,837
Butir5	150,25	82,230	,318	,842
Butir6	150,35	83,446	,127	,846
Butir7	150,15	80,995	,435	,840
Butir8	151,02	78,960	,308	,843
Butir9	150,31	84,060	,081	,846
Butir10	150,54	82,646	,227	,844
Butir11	150,54	78,724	,644	,835
Butir12	150,44	80,448	,522	,838
Butir13	150,56	78,565	,477	,837
Butir14	150,02	78,725	,344	,842
Butir15	150,40	81,579	,263	,843
Butir16	150,62	81,653	,291	,842
Butir17	150,29	80,601	,479	,839
Butir18	150,62	77,183	,675	,833
Butir19	150,73	81,299	,190	,847
Butir20	150,58	82,406	,243	,843
Butir21	150,29	81,660	,349	,841
Butir22	150,29	82,248	,313	,842
Butir23	150,67	84,617	-,015	,850
Butir24	150,50	82,137	,276	,843
Butir25	150,96	83,685	,006	,856
Butir26	150,37	82,276	,196	,845
Butir27	150,08	81,014	,423	,840
Butir28	150,25	85,054	-,070	,847
Butir29	150,48	82,333	,217	,844
Butir30	150,06	82,722	,238	,844
Butir31	150,38	81,849	,245	,844
Butir32	150,35	82,152	,307	,842
Butir33	150,52	79,000	,477	,838
Butir34	150,56	81,467	,210	,845
Butir35	150,60	79,226	,554	,837
Butir36	150,48	80,568	,348	,841
Butir37	150,46	75,979	,657	,832
Butir38	150,44	78,918	,373	,840
Butir39	150,69	76,413	,449	,838
Butir40	150,48	78,647	,499	,837

(One Shot Method)

	Scale Mean if Item Deleted	Scale Variance if Item Deleted	Corrected Item-Total Correlation	Cronbach's Alpha if Item Deleted	R Tabel (0,005:50)	Validitas
Butir1	150,2884615	83,54260935	0,141665717	0,845159275	0,1806	Non Valid
Butir2	150,5961538	80,48076923	0,307770882	0,842191078	0,1806	Valid
Butir3	150,4230769	78,95475113	0,448952404	0,838284353	0,1806	Valid
Butir4	150,3846154	79,06485671	0,514938173	0,83711696	0,1806	Valid
Butir5	150,25	82,23039216	0,318346554	0,842230763	0,1806	Valid
Butir6	150,3461538	83,44645551	0,127374435	0,845660095	0,1806	Non Valid
Butir7	150,1538462	80,99547511	0,4351002	0,839906645	0,1806	Valid
Butir8	151,0192308	78,96040724	0,308079911	0,843233282	0,1806	Valid
Butir9	150,3076923	84,06033183	0,080996383	0,846040213	0,1806	Non Valid
Butir10	150,5384615	82,64555053	0,22733591	0,843740815	0,1806	Valid
Butir11	150,5384615	78,7239819	0,644143747	0,835157247	0,1806	Valid
Butir12	150,4423077	80,44758673	0,522286583	0,838459115	0,1806	Valid
Butir13	150,5576923	78,56523379	0,477334918	0,837465409	0,1806	Valid
Butir14	150,0192308	78,72511312	0,344405974	0,841663597	0,1806	Valid
Butir15	150,4038462	81,57880845	0,263058303	0,843151341	0,1806	Valid
Butir16	150,6153846	81,65309201	0,290722645	0,842469599	0,1806	Valid
Butir17	150,2884615	80,60143288	0,478737416	0,839048148	0,1806	Valid
Butir18	150,6153846	77,18250377	0,674546254	0,832863727	0,1806	Valid
Butir19	150,7307692	81,29864253	0,190043451	0,846523451	0,1806	Valid
Butir20	150,5769231	82,40573152	0,24292879	0,843453685	0,1806	Valid
Butir21	150,2884615	81,66025641	0,349366162	0,841476298	0,1806	Valid
Butir22	150,2884615	82,2484917	0,312799039	0,842308915	0,1806	Valid
Butir23	150,6730769	84,61651584	-0,015086795	0,849617124	0,1806	Non Valid
Butir24	150,5	82,1372549	0,27565023	0,842818283	0,1806	Valid
Butir25	150,9615385	83,68476621	0,005727704	0,855756434	0,1806	Non Valid
Butir26	150,3653846	82,27564103	0,196024739	0,844777909	0,1806	Valid
Butir27	150,0769231	81,01357466	0,422804511	0,840062938	0,1806	Valid
Butir28	150,25	85,05392157	-0,069986206	0,846922216	0,1806	Non Valid
Butir29	150,4807692	82,33295626	0,217274358	0,844077016	0,1806	Valid
Butir30	150,0576923	82,72209653	0,237902582	0,843549531	0,1806	Valid
Butir31	150,3846154	81,84917044	0,244843334	0,843553053	0,1806	Valid
Butir32	150,3461538	82,15233786	0,307465241	0,842324372	0,1806	Valid
Butir33	150,5192308	78,99962293	0,477166749	0,837720031	0,1806	Valid
Butir34	150,5576923	81,46719457	0,209834506	0,84518056	0,1806	Valid
Butir35	150,5961538	79,22586727	0,554203095	0,836734566	0,1806	Valid
Butir36	150,4807692	80,56825038	0,347881624	0,841084491	0,1806	Valid
Butir37	150,4615385	75,97888386	0,657287826	0,831836547	0,1806	Valid
Butir38	150,4423077	78,91817496	0,373315987	0,840428424	0,1806	Valid
Butir39	150,6923077	76,413273	0,449249242	0,838087667	0,1806	Valid
Butir40	150,4807692	78,64668175	0,498957079	0,837070502	0,1806	Valid

r tabel pada $\alpha = 0,05$ dengan derajat bebas $df = \text{jumlah kasus} - 2$

r (0,05;50) pada uji satu arah = 0,1806

r Alpha > r tabel = (0,845 > 0,1806)

**TABEL FREQUENCIES UNTUK KESELURUHAN BUTIR
PERTANYAAN/PERNYATAAN KUISIONER SETELAH UJI VALIDITAS DAN
RELIABILITAS DATA**

		Bt2	Bt3	Bt4	Bt5	Bt7	Bt8	Bt10	Bt11	Bt12
N	Valid	52,0	52,0	52,0	52,0	52,0	52,0	52,0	52,0	52,0
	Missing	0,0	0,0	0,0	0,0	0,0	0,0	0,0	0,0	0,0
Mean		3,7	3,9	3,9	4,1	4,2	3,3	3,8	3,8	3,9
Std. Error of Mean		0,1	0,1	0,1	0,1	0,1	0,1	0,1	0,1	0,1
Median		3,8	4,0	3,9	4,1	4,2	3,4	3,8	3,8	3,9
Mode		4,0	4,0	4,0	4,0	4,0	4,0	4,0	4,0	4,0
Std. Deviation		0,7	0,7	0,6	0,4	0,5	0,9	0,5	0,5	0,4
Variance		0,5	0,5	0,3	0,2	0,2	0,8	0,2	0,3	0,2
Skewness		-1,4	-2,2	0,0	0,4	0,6	-0,5	-1,9	-0,3	-0,7
Std. Error of Skewness		0,3	0,3	0,3	0,3	0,3	0,3	0,3	0,3	0,3
Kurtosis		1,6	7,6	0,0	3,1	1,1	-1,4	2,9	0,0	1,6
Std. Error of Kurtosis		0,7	0,7	0,7	0,7	0,7	0,7	0,7	0,7	0,7
Range		3,0	4,0	2,0	2,0	2,0	3,0	2,0	2,0	2,0
Minimum		2,0	1,0	3,0	3,0	3,0	2,0	2,0	3,0	3,0
Maximum		5,0	5,0	5,0	5,0	5,0	5,0	4,0	5,0	5,0
Sum		193,0	202,0	204,0	211,0	216,0	171,0	196,0	196,0	201,0
Percentiles	25	3,2	3,4	3,3	3,5	3,6	2,5	3,3	3,2	3,3
	50	3,8	4,0	3,9	4,1	4,2	3,4	3,8	3,8	3,9
	75	4,4	4,5	4,5	4,6	4,7	4,1	.	4,4	4,4

a Calculated from grouped data.

b Percentiles are calculated from grouped data.

c The lower bound of the first interval or the upper bound of the last interval is not known. Some percentiles are undefined.

Sambungan

Bt13	Bt14	Bt15	Bt16	Bt17	Bt18	Bt19	Bt20	Bt21	Bt22	Bt24	Bt26	Bt27
52,0	52,0	52,0	52,0	52,0	52,0	52,0	52,0	52,0	52,0	52,0	52,0	52,0
0,0	0,0	0,0	0,0	0,0	0,0	0,0	0,0	0,0	0,0	0,0	0,0	0,0
3,8	4,3	3,9	3,7	4,0	3,7	3,6	3,7	4,0	4,0	3,8	3,9	4,2
0,1	0,1	0,1	0,1	0,1	0,1	0,1	0,1	0,1	0,1	0,1	0,1	0,1
3,8	4,4	3,9	3,7	4,0	3,7	3,7	3,7	4,0	4,0	3,8	4,0	4,2
4,0	5,0	4,0	4,0	4,0	4,0	4,0	4,0	4,0	4,0	4,0	4,0	4,0
0,7	0,9	0,6	0,5	0,5	0,6	0,8	0,5	0,5	0,4	0,5	0,6	0,5
0,5	0,8	0,4	0,3	0,2	0,4	0,7	0,2	0,2	0,2	0,2	0,4	0,2
-0,4	-0,6	-2,2	-0,1	0,1	-0,3	-1,0	-0,5	0,1	0,1	-1,5	-1,1	0,7
0,3	0,3	0,3	0,3	0,3	0,3	0,3	0,3	0,3	0,3	0,3	0,3	0,3
0,4	-1,4	10,3	-0,6	2,0	0,2	1,1	-0,5	2,0	3,2	3,3	3,3	0,0
0,7	0,7	0,7	0,7	0,7	0,7	0,7	0,7	0,7	0,7	0,7	0,7	0,7
3,0	2,0	4,0	2,0	2,0	3,0	4,0	2,0	2,0	2,0	3,0	3,0	2,0
2,0	3,0	1,0	3,0	3,0	2,0	1,0	3,0	3,0	3,0	2,0	2,0	3,0
5,0	5,0	5,0	5,0	5,0	5,0	5,0	5,0	5,0	5,0	5,0	5,0	5,0
195,0	223,0	203,0	192,0	209,0	192,0	186,0	194,0	209,0	209,0	198,0	205,0	220,0
3,2	3,5	3,4	3,2	3,5	3,1	3,0	3,2	3,5	3,5	3,3	3,4	3,6
3,8	4,4	3,9	3,7	4,0	3,7	3,7	3,7	4,0	4,0	3,8	4,0	4,2
4,4	.	4,5	4,3	4,6	4,3	4,3	4,3	4,6	4,6	4,4	4,6	4,7

Sambungan

Bt29	Bt30	Bt31	Bt32	Bt33	Bt34	Bt35	Bt36	Bt37	Bt38	Bt39	Bt40
52,0	52,0	52,0	52,0	52,0	52,0	52,0	52,0	52,0	52,0	52,0	52,0
0,0	0,0	0,0	0,0	0,0	0,0	0,0	0,0	0,0	0,0	0,0	0,0
3,8	4,3	3,9	4,0	3,8	3,8	3,7	3,8	3,8	3,9	3,6	3,8
0,1	0,1	0,1	0,1	0,1	0,1	0,1	0,1	0,1	0,1	0,1	0,1
3,9	4,3	4,0	4,0	3,8	3,8	3,7	3,9	3,9	4,0	3,8	3,9
4,0	4,0	4,0	4,0	4,0	4,0	4,0	4,0	4,0	4,0	4,0	4,0
0,6	0,4	0,6	0,4	0,6	0,7	0,5	0,6	0,7	0,8	1,0	0,6
0,3	0,2	0,3	0,2	0,4	0,5	0,3	0,4	0,5	0,6	0,9	0,4
-1,6	1,2	-3,0	-1,6	-1,2	-0,8	-0,9	-2,5	-0,4	-1,2	-1,3	-1,6
0,3	0,3	0,3	0,3	0,3	0,3	0,3	0,3	0,3	0,3	0,3	0,3
3,9	-0,6	13,7	9,0	2,2	0,8	0,9	9,2	0,3	1,6	1,0	3,3
0,7	0,7	0,7	0,7	0,7	0,7	0,7	0,7	0,7	0,7	0,7	0,7
3,0	1,0	4,0	3,0	3,0	3,0	3,0	4,0	3,0	3,0	4,0	3,0
2,0	4,0	1,0	2,0	2,0	2,0	2,0	1,0	2,0	2,0	1,0	2,0
5,0	5,0	5,0	5,0	5,0	5,0	5,0	5,0	5,0	5,0	5,0	5,0
199,0	221,0	204,0	206,0	197,0	195,0	193,0	199,0	200,0	201,0	188,0	199,0
3,3	.(c,b)	3,4	3,4	3,3	3,2	3,2	3,3	3,2	3,3	3,1	3,3
3,9	4,3	4,0	4,0	3,8	3,8	3,7	3,9	3,9	4,0	3,8	3,9
4,4	4,8	4,5	4,5	4,4	4,4	4,3	4,5	4,5	4,6	4,4	4,5

**TABEL FREKUENSI TIAP TABEL UNTUK KESELURUHAN
TANGGAPAN RESPONDEN**

Butir2

		Frequency	Percent	Valid Percent	Cumulative Percent
Valid	2	5	9,6	9,6	9,6
	3	7	13,5	13,5	23,1
	4	38	73,1	73,1	96,2
	5	2	3,8	3,8	100,0
	Total	52	100,0	100,0	

Butir3

		Frequency	Percent	Valid Percent	Cumulative Percent
Valid	1	1	1,9	1,9	1,9
	2	2	3,8	3,8	5,8
	3	3	5,8	5,8	11,5
	4	42	80,8	80,8	92,3
	5	4	7,7	7,7	100,0
	Total	52	100,0	100,0	

Butir4

		Frequency	Percent	Valid Percent	Cumulative Percent
Valid	3	11	21,2	21,2	21,2
	4	34	65,4	65,4	86,5
	5	7	13,5	13,5	100,0
	Total	52	100,0	100,0	

Butir5

		Frequency	Percent	Valid Percent	Cumulative Percent
Valid	3	3	5,8	5,8	5,8
	4	43	82,7	82,7	88,5
	5	6	11,5	11,5	100,0
	Total	52	100,0	100,0	

Butir7

		Frequency	Percent	Valid Percent	Cumulative Percent
Valid	3	2	3,8	3,8	3,8
	4	40	76,9	76,9	80,8
	5	10	19,2	19,2	100,0
	Total	52	100,0	100,0	

Butir8

		Frequency	Percent	Valid Percent	Cumulative Percent
Valid	2	15	28,8	28,8	28,8
	3	8	15,4	15,4	44,2
	4	28	53,8	53,8	98,1
	5	1	1,9	1,9	100,0
	Total	52	100,0	100,0	

Butir10

		Frequency	Percent	Valid Percent	Cumulative Percent
Valid	2	1	1,9	1,9	1,9
	3	10	19,2	19,2	21,2
	4	41	78,8	78,8	100,0
	Total	52	100,0	100,0	

Butir11

		Frequency	Percent	Valid Percent	Cumulative Percent
Valid	3	14	26,9	26,9	26,9
	4	36	69,2	69,2	96,2
	5	2	3,8	3,8	100,0
	Total	52	100,0	100,0	

Butir12

		Frequency	Percent	Valid Percent	Cumulative Percent
Valid	3	9	17,3	17,3	17,3
	4	41	78,8	78,8	96,2
	5	2	3,8	3,8	100,0
	Total	52	100,0	100,0	

Butir13

		Frequency	Percent	Valid Percent	Cumulative Percent
Valid	2	2	3,8	3,8	3,8
	3	14	26,9	26,9	30,8
	4	31	59,6	59,6	90,4
	5	5	9,6	9,6	100,0
	Total	52	100,0	100,0	

Butir14

		Frequency	Percent	Valid Percent	Cumulative Percent
Valid	3	14	26,9	26,9	26,9
	4	9	17,3	17,3	44,2
	5	29	55,8	55,8	100,0
	Total	52	100,0	100,0	

Butir15

		Frequency	Percent	Valid Percent	Cumulative Percent
Valid	1	1	1,9	1,9	1,9
	3	6	11,5	11,5	13,5
	4	41	78,8	78,8	92,3
	5	4	7,7	7,7	100,0
	Total	52	100,0	100,0	

Butir16

		Frequency	Percent	Valid Percent	Cumulative Percent
Valid	3	18	34,6	34,6	34,6
	4	32	61,5	61,5	96,2
	5	2	3,8	3,8	100,0
	Total	52	100,0	100,0	

Butir17

		Frequency	Percent	Valid Percent	Cumulative Percent
Valid	3	5	9,6	9,6	9,6
	4	41	78,8	78,8	88,5
	5	6	11,5	11,5	100,0
	Total	52	100,0	100,0	

Butir18

		Frequency	Percent	Valid Percent	Cumulative Percent
Valid	2	1	1,9	1,9	1,9
	3	17	32,7	32,7	34,6
	4	31	59,6	59,6	94,2
	5	3	5,8	5,8	100,0
	Total	52	100,0	100,0	

Butir19

		Frequency	Percent	Valid Percent	Cumulative Percent
Valid	1	1	1,9	1,9	1,9
	2	5	9,6	9,6	11,5
	3	12	23,1	23,1	34,6
	4	31	59,6	59,6	94,2
	5	3	5,8	5,8	100,0
	Total	52	100,0	100,0	

Butir20

		Frequency	Percent	Valid Percent	Cumulative Percent
Valid	3	15	28,8	28,8	28,8
	4	36	69,2	69,2	98,1
	5	1	1,9	1,9	100,0
	Total	52	100,0	100,0	

Butir21

		Frequency	Percent	Valid Percent	Cumulative Percent
Valid	3	5	9,6	9,6	9,6
	4	41	78,8	78,8	88,5
	5	6	11,5	11,5	100,0
	Total	52	100,0	100,0	

Butir22

		Frequency	Percent	Valid Percent	Cumulative Percent
Valid	3	4	7,7	7,7	7,7
	4	43	82,7	82,7	90,4
	5	5	9,6	9,6	100,0
	Total	52	100,0	100,0	

Butri24

		Frequency	Percent	Valid Percent	Cumulative Percent
Valid	2	1	1,9	1,9	1,9
	3	9	17,3	17,3	19,2
	4	41	78,8	78,8	98,1
	5	1	1,9	1,9	100,0
	Total	52	100,0	100,0	

Butir26

		Frequency	Percent	Valid Percent	Cumulative Percent
Valid	2	2	3,8	3,8	3,8
	3	5	9,6	9,6	13,5
	4	39	75,0	75,0	88,5
	5	6	11,5	11,5	100,0
	Total	52	100,0	100,0	

Butir27

		Frequency	Percent	Valid Percent	Cumulative Percent
Valid	3	1	1,9	1,9	1,9
	4	38	73,1	73,1	75,0
	5	13	25,0	25,0	100,0
	Total	52	100,0	100,0	

Butir29

		Frequency	Percent	Valid Percent	Cumulative Percent
Valid	2	2	3,8	3,8	3,8
	3	7	13,5	13,5	17,3
	4	41	78,8	78,8	96,2
	5	2	3,8	3,8	100,0
	Total	52	100,0	100,0	

Butir30

		Frequency	Percent	Valid Percent	Cumulative Percent
Valid	4	39	75,0	75,0	75,0
	5	13	25,0	25,0	100,0
	Total	52	100,0	100,0	

Butir31

		Frequency	Percent	Valid Percent	Cumulative Percent
Valid	1	1	1,9	1,9	1,9
	2	1	1,9	1,9	3,8
	3	2	3,8	3,8	7,7
	4	45	86,5	86,5	94,2
	5	3	5,8	5,8	100,0
	Total	52	100,0	100,0	

Butir32

		Frequency	Percent	Valid Percent	Cumulative Percent
Valid	2	1	1,9	1,9	1,9
	3	3	5,8	5,8	7,7
	4	45	86,5	86,5	94,2
	5	3	5,8	5,8	100,0
	Total	52	100,0	100,0	

Butir33

		Frequency	Percent	Valid Percent	Cumulative Percent
Valid	2	3	5,8	5,8	5,8
	3	8	15,4	15,4	21,2
	4	38	73,1	73,1	94,2
	5	3	5,8	5,8	100,0
	Total	52	100,0	100,0	

Butir34

		Frequency	Percent	Valid Percent	Cumulative Percent
Valid	2	4	7,7	7,7	7,7
	3	10	19,2	19,2	26,9
	4	33	63,5	63,5	90,4
	5	5	9,6	9,6	100,0
	Total	52	100,0	100,0	

Butir35

		Frequency	Percent	Valid Percent	Cumulative Percent
Valid	2	1	1,9	1,9	1,9
	3	14	26,9	26,9	28,8
	4	36	69,2	69,2	98,1
	5	1	1,9	1,9	100,0
	Total	52	100,0	100,0	

Butir36

		Frequency	Percent	Valid Percent	Cumulative Percent
Valid	1	1	1,9	1,9	1,9
	2	1	1,9	1,9	3,8
	3	6	11,5	11,5	15,4
	4	42	80,8	80,8	96,2
	5	2	3,8	3,8	100,0
	Total	52	100,0	100,0	

Butir37

		Frequency	Percent	Valid Percent	Cumulative Percent
Valid	2	2	3,8	3,8	3,8
	3	12	23,1	23,1	26,9
	4	30	57,7	57,7	84,6
	5	8	15,4	15,4	100,0
	Total	52	100,0	100,0	

Butir38

		Frequency	Percent	Valid Percent	Cumulative Percent
Valid	2	6	11,5	11,5	11,5
	3	2	3,8	3,8	15,4
	4	37	71,2	71,2	86,5
	5	7	13,5	13,5	100,0
	Total	52	100,0	100,0	

Butir39

		Frequency	Percent	Valid Percent	Cumulative Percent
Valid	1	2	3,8	3,8	3,8
	2	7	13,5	13,5	17,3
	3	4	7,7	7,7	25,0
	4	35	67,3	67,3	92,3
	5	4	7,7	7,7	100,0
	Total	52	100,0	100,0	

Butir40

		Frequency	Percent	Valid Percent	Cumulative Percent
Valid	2	4	7,7	7,7	7,7
	3	4	7,7	7,7	15,4
	4	41	78,8	78,8	94,2
	5	3	5,8	5,8	100,0
	Total	52	100,0	100,0	

**TABEL FREKUENSI TIAP TABEL UNTUK TANGGAPAN RESPONDEN YANG
BERSTATUS PEGAWAI NEGERI SIPIL**

Butir2

		Frequency	Percent	Valid Percent	Cumulative Percent
Valid	2	4	11,1	11,1	11,1
	3	5	13,9	13,9	25,0
	4	25	69,4	69,4	94,4
	5	2	5,6	5,6	100,0
	Total	36	100,0	100,0	

Butir3

		Frequency	Percent	Valid Percent	Cumulative Percent
Valid	1	1	2,8	2,8	2,8
	2	2	5,6	5,6	8,3
	3	3	8,3	8,3	16,7
	4	26	72,2	72,2	88,9
	5	4	11,1	11,1	100,0
	Total	36	100,0	100,0	

Butir4

		Frequency	Percent	Valid Percent	Cumulative Percent
Valid	3	9	25,0	25,0	25,0
	4	21	58,3	58,3	83,3
	5	6	16,7	16,7	100,0
	Total	36	100,0	100,0	

Butir5

		Frequency	Percent	Valid Percent	Cumulative Percent
Valid	3	3	8,3	8,3	8,3
	4	27	75,0	75,0	83,3
	5	6	16,7	16,7	100,0
	Total	36	100,0	100,0	

Butir7

		Frequency	Percent	Valid Percent	Cumulative Percent
Valid	3	1	2,8	2,8	2,8
	4	29	80,6	80,6	83,3
	5	6	16,7	16,7	100,0
	Total	36	100,0	100,0	

Butir8

		Frequency	Percent	Valid Percent	Cumulative Percent
Valid	2	9	25,0	25,0	25,0
	3	7	19,4	19,4	44,4
	4	19	52,8	52,8	97,2
	5	1	2,8	2,8	100,0
	Total	36	100,0	100,0	

Butir10

		Frequency	Percent	Valid Percent	Cumulative Percent
Valid	2	1	2,8	2,8	2,8
	3	3	8,3	8,3	11,1
	4	32	88,9	88,9	100,0
	Total	36	100,0	100,0	

Butir11

		Frequency	Percent	Valid Percent	Cumulative Percent
Valid	3	10	27,8	27,8	27,8
	4	25	69,4	69,4	97,2
	5	1	2,8	2,8	100,0
	Total	36	100,0	100,0	

Butir12

		Frequency	Percent	Valid Percent	Cumulative Percent
Valid	3	6	16,7	16,7	16,7
	4	28	77,8	77,8	94,4
	5	2	5,6	5,6	100,0
	Total	36	100,0	100,0	

Butir13

		Frequency	Percent	Valid Percent	Cumulative Percent
Valid	2	1	2,8	2,8	2,8
	3	11	30,6	30,6	33,3
	4	20	55,6	55,6	88,9
	5	4	11,1	11,1	100,0
	Total	36	100,0	100,0	

Butir14

		Frequency	Percent	Valid Percent	Cumulative Percent
Valid	3	10	27,8	27,8	27,8
	4	8	22,2	22,2	50,0
	5	18	50,0	50,0	100,0
	Total	36	100,0	100,0	

Butir15

		Frequency	Percent	Valid Percent	Cumulative Percent
Valid	1	1	2,8	2,8	2,8
	3	5	13,9	13,9	16,7
	4	29	80,6	80,6	97,2
	5	1	2,8	2,8	100,0
	Total	36	100,0	100,0	

Butir16

		Frequency	Percent	Valid Percent	Cumulative Percent
Valid	3	16	44,4	44,4	44,4
	4	19	52,8	52,8	97,2
	5	1	2,8	2,8	100,0
	Total	36	100,0	100,0	

Butir17

		Frequency	Percent	Valid Percent	Cumulative Percent
Valid	3	4	11,1	11,1	11,1
	4	29	80,6	80,6	91,7
	5	3	8,3	8,3	100,0
	Total	36	100,0	100,0	

Butir18

		Frequency	Percent	Valid Percent	Cumulative Percent
Valid	2	1	2,8	2,8	2,8
	3	14	38,9	38,9	41,7
	4	18	50,0	50,0	91,7
	5	3	8,3	8,3	100,0
	Total	36	100,0	100,0	

Butir19

		Frequency	Percent	Valid Percent	Cumulative Percent
Valid	1	1	2,8	2,8	2,8
	2	4	11,1	11,1	13,9
	3	11	30,6	30,6	44,4
	4	20	55,6	55,6	100,0
	Total	36	100,0	100,0	

Butir20

		Frequency	Percent	Valid Percent	Cumulative Percent
Valid	3	11	30,6	30,6	30,6
	4	25	69,4	69,4	100,0
	Total	36	100,0	100,0	

Butir21

		Frequency	Percent	Valid Percent	Cumulative Percent
Valid	3	3	8,3	8,3	8,3
	4	27	75,0	75,0	83,3
	5	6	16,7	16,7	100,0
	Total	36	100,0	100,0	

Butir22

		Frequency	Percent	Valid Percent	Cumulative Percent
Valid	3	2	5,6	5,6	5,6
	4	30	83,3	83,3	88,9
	5	4	11,1	11,1	100,0
	Total	36	100,0	100,0	

Butri24

		Frequency	Percent	Valid Percent	Cumulative Percent
Valid	2	1	2,8	2,8	2,8
	3	7	19,4	19,4	22,2
	4	27	75,0	75,0	97,2
	5	1	2,8	2,8	100,0
	Total	36	100,0	100,0	

Butir26

		Frequency	Percent	Valid Percent	Cumulative Percent
Valid	2	2	5,6	5,6	5,6
	3	3	8,3	8,3	13,9
	4	28	77,8	77,8	91,7
	5	3	8,3	8,3	100,0
	Total	36	100,0	100,0	

Butir27

		Frequency	Percent	Valid Percent	Cumulative Percent
Valid	3	1	2,8	2,8	2,8
	4	30	83,3	83,3	86,1
	5	5	13,9	13,9	100,0
	Total	36	100,0	100,0	

Butir29

		Frequency	Percent	Valid Percent	Cumulative Percent
Valid	2	1	2,8	2,8	2,8
	3	3	8,3	8,3	11,1
	4	31	86,1	86,1	97,2
	5	1	2,8	2,8	100,0
	Total	36	100,0	100,0	

Butir30

		Frequency	Percent	Valid Percent	Cumulative Percent
Valid	4	27	75,0	75,0	75,0
	5	9	25,0	25,0	100,0
	Total	36	100,0	100,0	

Butir31

		Frequency	Percent	Valid Percent	Cumulative Percent
Valid	1	1	2,8	2,8	2,8
	2	1	2,8	2,8	5,6
	3	2	5,6	5,6	11,1
	4	29	80,6	80,6	91,7
	5	3	8,3	8,3	100,0
	Total	36	100,0	100,0	

Butir32

		Frequency	Percent	Valid Percent	Cumulative Percent
Valid	2	1	2,8	2,8	2,8
	3	2	5,6	5,6	8,3
	4	31	86,1	86,1	94,4
	5	2	5,6	5,6	100,0
	Total	36	100,0	100,0	

Butir33

		Frequency	Percent	Valid Percent	Cumulative Percent
Valid	2	2	5,6	5,6	5,6
	3	8	22,2	22,2	27,8
	4	23	63,9	63,9	91,7
	5	3	8,3	8,3	100,0
	Total	36	100,0	100,0	

Butir34

		Frequency	Percent	Valid Percent	Cumulative Percent
Valid	2	3	8,3	8,3	8,3
	3	7	19,4	19,4	27,8
	4	22	61,1	61,1	88,9
	5	4	11,1	11,1	100,0
	Total	36	100,0	100,0	

Butir35

		Frequency	Percent	Valid Percent	Cumulative Percent
Valid	2	1	2,8	2,8	2,8
	3	14	38,9	38,9	41,7
	4	21	58,3	58,3	100,0
	Total	36	100,0	100,0	

Butir36

		Frequency	Percent	Valid Percent	Cumulative Percent
Valid	1	1	2,8	2,8	2,8
	3	3	8,3	8,3	11,1
	4	30	83,3	83,3	94,4
	5	2	5,6	5,6	100,0
	Total	36	100,0	100,0	

Butir37

		Frequency	Percent	Valid Percent	Cumulative Percent
Valid	2	2	5,6	5,6	5,6
	3	9	25,0	25,0	30,6
	4	20	55,6	55,6	86,1
	5	5	13,9	13,9	100,0
	Total	36	100,0	100,0	

Butir38

		Frequency	Percent	Valid Percent	Cumulative Percent
Valid	2	6	16,7	16,7	16,7
	4	25	69,4	69,4	86,1
	5	5	13,9	13,9	100,0
	Total	36	100,0	100,0	

Butir39

		Frequency	Percent	Valid Percent	Cumulative Percent
Valid	1	2	5,6	5,6	5,6
	2	7	19,4	19,4	25,0
	3	4	11,1	11,1	36,1
	4	20	55,6	55,6	91,7
	5	3	8,3	8,3	100,0
	Total	36	100,0	100,0	

Butir40

		Frequency	Percent	Valid Percent	Cumulative Percent
Valid	2	2	5,6	5,6	5,6
	3	4	11,1	11,1	16,7
	4	27	75,0	75,0	91,7
	5	3	8,3	8,3	100,0
	Total	36	100,0	100,0	

Lampiran 9

**TABEL FREKUENSI TIAP TABEL UNTUK TANGGAPAN RESPONDEN YANG
BERSTATUS HONORER**

Butir2

		Frequency	Percent	Valid Percent	Cumulative Percent
Valid	2	1	6,3	6,3	6,3
	3	2	12,5	12,5	18,8
	4	13	81,3	81,3	100,0
	Total	16	100,0	100,0	

Butir3

		Frequency	Percent	Valid Percent	Cumulative Percent
Valid	4	16	100,0	100,0	100,0

Butir4

		Frequency	Percent	Valid Percent	Cumulative Percent
Valid	3	2	12,5	12,5	12,5
	4	13	81,3	81,3	93,8
	5	1	6,3	6,3	100,0
	Total	16	100,0	100,0	

Butir5

		Frequency	Percent	Valid Percent	Cumulative Percent
Valid	4	16	100,0	100,0	100,0

Butir7

		Frequency	Percent	Valid Percent	Cumulative Percent
Valid	3	1	6,3	6,3	6,3
	4	11	68,8	68,8	75,0
	5	4	25,0	25,0	100,0
	Total	16	100,0	100,0	

Butir8

		Frequency	Percent	Valid Percent	Cumulative Percent
Valid	2	6	37,5	37,5	37,5
	3	1	6,3	6,3	43,8
	4	9	56,3	56,3	100,0
	Total	16	100,0	100,0	

Butir10

		Frequency	Percent	Valid Percent	Cumulative Percent
Valid	3	7	43,8	43,8	43,8
	4	9	56,3	56,3	100,0
	Total	16	100,0	100,0	

Butir11

		Frequency	Percent	Valid Percent	Cumulative Percent
Valid	3	4	25,0	25,0	25,0
	4	11	68,8	68,8	93,8
	5	1	6,3	6,3	100,0
	Total	16	100,0	100,0	

Butir12

		Frequency	Percent	Valid Percent	Cumulative Percent
Valid	3	3	18,8	18,8	18,8
	4	13	81,3	81,3	100,0
	Total	16	100,0	100,0	

Butir13

		Frequency	Percent	Valid Percent	Cumulative Percent
Valid	2	1	6,3	6,3	6,3
	3	3	18,8	18,8	25,0
	4	11	68,8	68,8	93,8
	5	1	6,3	6,3	100,0
	Total	16	100,0	100,0	

Butir14

		Frequency	Percent	Valid Percent	Cumulative Percent
Valid	3	4	25,0	25,0	25,0
	4	1	6,3	6,3	31,3
	5	11	68,8	68,8	100,0
	Total	16	100,0	100,0	

Butir15

		Frequency	Percent	Valid Percent	Cumulative Percent
Valid	3	1	6,3	6,3	6,3
	4	12	75,0	75,0	81,3
	5	3	18,8	18,8	100,0
	Total	16	100,0	100,0	

Butir16

		Frequency	Percent	Valid Percent	Cumulative Percent
Valid	3	2	12,5	12,5	12,5
	4	13	81,3	81,3	93,8
	5	1	6,3	6,3	100,0
	Total	16	100,0	100,0	

Butir17

		Frequency	Percent	Valid Percent	Cumulative Percent
Valid	3	1	6,3	6,3	6,3
	4	12	75,0	75,0	81,3
	5	3	18,8	18,8	100,0
	Total	16	100,0	100,0	

Butir18

		Frequency	Percent	Valid Percent	Cumulative Percent
Valid	3	3	18,8	18,8	18,8
	4	13	81,3	81,3	100,0
	Total	16	100,0	100,0	

Butir19

		Frequency	Percent	Valid Percent	Cumulative Percent
Valid	2	1	6,3	6,3	6,3
	3	1	6,3	6,3	12,5
	4	11	68,8	68,8	81,3
	5	3	18,8	18,8	100,0
	Total	16	100,0	100,0	

Butir20

		Frequency	Percent	Valid Percent	Cumulative Percent
Valid	3	4	25,0	25,0	25,0
	4	11	68,8	68,8	93,8
	5	1	6,3	6,3	100,0
	Total	16	100,0	100,0	

Butir21

		Frequency	Percent	Valid Percent	Cumulative Percent
Valid	3	2	12,5	12,5	12,5
	4	14	87,5	87,5	100,0
	Total	16	100,0	100,0	

Butir22

		Frequency	Percent	Valid Percent	Cumulative Percent
Valid	3	2	12,5	12,5	12,5
	4	13	81,3	81,3	93,8
	5	1	6,3	6,3	100,0
	Total	16	100,0	100,0	

Butri24

		Frequency	Percent	Valid Percent	Cumulative Percent
Valid	3	2	12,5	12,5	12,5
	4	14	87,5	87,5	100,0
	Total	16	100,0	100,0	

Butir26

		Frequency	Percent	Valid Percent	Cumulative Percent
Valid	3	2	12,5	12,5	12,5
	4	11	68,8	68,8	81,3
	5	3	18,8	18,8	100,0
	Total	16	100,0	100,0	

Butir27

		Frequency	Percent	Valid Percent	Cumulative Percent
Valid	4	8	50,0	50,0	50,0
	5	8	50,0	50,0	100,0
	Total	16	100,0	100,0	

Butir29

		Frequency	Percent	Valid Percent	Cumulative Percent
Valid	2	1	6,3	6,3	6,3
	3	4	25,0	25,0	31,3
	4	10	62,5	62,5	93,8
	5	1	6,3	6,3	100,0
	Total	16	100,0	100,0	

Butir30

		Frequency	Percent	Valid Percent	Cumulative Percent
Valid	4	12	75,0	75,0	75,0
	5	4	25,0	25,0	100,0
	Total	16	100,0	100,0	

Butir31

		Frequency	Percent	Valid Percent	Cumulative Percent
Valid	4	16	100,0	100,0	100,0

Butir32

		Frequency	Percent	Valid Percent	Cumulative Percent
Valid	3	1	6,3	6,3	6,3
	4	14	87,5	87,5	93,8
	5	1	6,3	6,3	100,0
	Total	16	100,0	100,0	

Butir33

		Frequency	Percent	Valid Percent	Cumulative Percent
Valid	2	1	6,3	6,3	6,3
	4	15	93,8	93,8	100,0
	Total	16	100,0	100,0	

Butir34

		Frequency	Percent	Valid Percent	Cumulative Percent
Valid	2	1	6,3	6,3	6,3
	3	3	18,8	18,8	25,0
	4	11	68,8	68,8	93,8
	5	1	6,3	6,3	100,0
	Total	16	100,0	100,0	

Butir35

		Frequency	Percent	Valid Percent	Cumulative Percent
Valid	4	15	93,8	93,8	93,8
	5	1	6,3	6,3	100,0
	Total	16	100,0	100,0	

Butir36

		Frequency	Percent	Valid Percent	Cumulative Percent
Valid	2	1	6,3	6,3	6,3
	3	3	18,8	18,8	25,0
	4	12	75,0	75,0	100,0
	Total	16	100,0	100,0	

Butir37

		Frequency	Percent	Valid Percent	Cumulative Percent
Valid	3	3	18,8	18,8	18,8
	4	10	62,5	62,5	81,3
	5	3	18,8	18,8	100,0
	Total	16	100,0	100,0	

Butir38

		Frequency	Percent	Valid Percent	Cumulative Percent
Valid	3	2	12,5	12,5	12,5
	4	12	75,0	75,0	87,5
	5	2	12,5	12,5	100,0
	Total	16	100,0	100,0	

Butir39

		Frequency	Percent	Valid Percent	Cumulative Percent
Valid	4	15	93,8	93,8	93,8
	5	1	6,3	6,3	100,0
	Total	16	100,0	100,0	

Butir40

		Frequency	Percent	Valid Percent	Cumulative Percent
Valid	2	2	12,5	12,5	12,5
	4	14	87,5	87,5	100,0
	Total	16	100,0	100,0	

**HASIL PERHITUNGAN ANALISIS RENTANG SKALA LIKER ATAS
TANGGAPAN RESPONDEN TERHADAP KINERJA BPKD KABUPATEN BUTON
SECARA KESELURUHAN**

No	No X Skor					Jlh Res	Skor Item					Total Skor	%	Kriteria
	1	2	3	4	5		1	2	3	4	5			
2	0	5	7	38	2	52	0	10	21	152	10	193	74,23	Baik
3	1	2	3	42	4	52	1	4	9	168	20	202	77,69	Baik
4	0	0	11	34	7	52	0	0	33	136	35	204	78,46	Baik
5	0	0	3	43	6	52	0	0	9	172	30	211	81,15	Baik
7	0	0	2	40	10	52	0	0	6	160	50	216	83,08	Baik
8	0	15	8	28	1	52	0	30	24	112	5	171	65,77	Sedang
10	0	1	10	41	0	52	0	2	30	164	0	196	75,38	Baik
11	0	0	14	36	2	52	0	0	42	144	10	196	75,38	Baik
12	0	0	9	41	2	52	0	0	27	164	10	201	77,31	Baik
13	0	2	14	31	5	52	0	4	42	124	25	195	75	Baik
14	0	0	14	9	29	52	0	0	42	36	145	223	85,77	Sangat Baik
15	1	0	6	41	4	52	1	0	18	164	20	203	78,08	Baik
16	0	0	18	32	2	52	0	0	54	128	10	192	73,85	Baik
17	0	0	5	41	6	52	0	0	15	164	30	209	80,38	Baik
18	0	1	17	31	3	52	0	2	51	124	15	192	73,85	Baik
19	1	5	12	31	3	52	1	10	36	124	15	186	71,54	Baik
20	0	0	15	36	1	52	0	0	45	144	5	194	74,62	Baik
21	0	0	5	41	6	52	0	0	15	164	30	209	80,38	Baik
22	0	0	4	43	5	52	0	0	12	172	25	209	80,38	Baik
24	0	1	9	41	1	52	0	2	27	164	5	198	76,15	Baik
26	0	2	5	39	6	52	0	4	15	156	30	205	78,85	Baik
27	0	0	1	38	13	52	0	0	3	152	65	220	84,62	Sangat Baik
29	0	2	7	41	2	52	0	4	21	164	10	199	76,54	Baik
30	0	0	0	39	13	52	0	0	0	156	65	221	85	Sangat Baik
31	1	1	2	45	3	52	1	2	6	180	15	204	78,46	Baik
32	0	1	3	45	3	52	0	2	9	180	15	206	79,23	Baik
33	0	3	8	38	3	52	0	6	24	152	15	197	75,77	Baik
34	0	4	10	33	5	52	0	8	30	132	25	195	75	Baik
35	0	1	14	36	1	52	0	2	42	144	5	193	74,23	Baik
36	1	1	6	42	2	52	1	2	18	168	10	199	76,54	Baik
37	0	2	12	30	8	52	0	4	36	120	40	200	76,92	Baik
38	0	6	2	37	7	52	0	12	6	148	35	201	77,31	Baik
39	2	7	4	35	4	52	2	14	12	140	20	188	72,31	Baik
40	0	4	4	41	3	52	0	8	12	164	15	199	76,54	Baik

**HASIL PERHITUNGAN ANALISIS RENTANG SKALA LIKER ATAS
TANGGAPAN RESPONDEN YANG BERTATUS PNS TERHADAP KINERJA
BPKD KABUPATEN BUTON SECARA KESELURUHAN**

No	No X Skor					Jlh Resp	Skor Item					Total Skor	%	Kriteria
	1	2	3	4	5		1	2	3	4	5			
2	0	4	5	25	2	36	0	8	15	100	10	133	73,89	Baik
3	1	2	3	26	4	36	1	4	9	104	20	138	76,67	Baik
4	0	0	9	21	6	36	0	0	27	84	30	141	78,33	Baik
5	0	0	3	27	6	36	0	0	9	108	30	147	81,67	Baik
7	0	0	1	29	6	36	0	0	3	116	30	149	82,78	Baik
8	0	9	7	19	1	36	0	18	21	76	5	120	66,67	Sedang
10	0	1	3	32	0	36	0	2	9	128	0	139	77,22	Baik
11	0	0	10	25	1	36	0	0	30	100	5	135	75	Baik
12	0	0	6	28	2	36	0	0	18	112	10	140	77,78	Baik
13	0	1	11	20	4	36	0	2	33	80	20	135	75	Baik
14	0	0	10	8	18	36	0	0	30	32	90	152	84,44	Sangat Baik
15	1	0	5	29	1	36	1	0	15	116	5	137	76,11	Baik
16	0	0	16	19	1	36	0	0	48	76	5	129	71,67	Baik
17	0	0	4	29	5	38	0	0	12	116	25	153	80,53	Sangat Baik
18	0	1	14	18	3	36	0	2	42	72	15	131	72,78	Baik
19	1	4	11	20	0	36	1	8	33	80	0	122	67,78	Sedang
20	0	0	11	25	0	36	0	0	33	100	0	133	73,89	Baik
21	0	0	3	27	6	36	0	0	9	108	30	147	81,67	Baik
22	0	0	2	30	4	36	0	0	6	120	20	146	81,11	Baik
24	0	1	7	27	1	36	0	2	21	108	5	136	75,56	Baik
26	0	2	3	28	3	36	0	4	9	112	15	140	77,78	Baik
27	0	0	1	30	5	36	0	0	3	120	25	148	82,22	Baik
29	0	1	3	31	1	36	0	2	9	124	5	140	77,78	Baik
30	0	0	0	27	9	36	0	0	0	108	45	153	85	Sangat Baik
31	1	1	2	29	3	36	1	2	6	116	15	140	77,78	Baik
32	0	1	2	31	2	36	0	2	6	124	10	142	78,89	Baik
33	0	2	8	23	3	36	0	4	24	92	15	135	75	Baik
34	0	3	7	22	4	36	0	6	21	88	20	135	75	Baik
35	0	1	14	21	0	36	0	2	42	84	0	128	71,11	Baik
36	1	0	3	30	2	36	1	0	9	120	10	140	77,78	Baik
37	0	2	9	20	5	36	0	4	27	80	25	136	75,56	Baik
38	0	6	0	25	5	36	0	12	0	100	25	137	76,11	Baik
39	2	7	4	20	3	36	2	14	12	80	15	123	68,33	Baik
40	0	2	4	27	3	36	0	4	12	108	15	139	77,22	Baik

**HASIL PERHITUNGAN ANALISIS RENTANG SKALA LIKER ATAS
TANGGAPAN RESPONDEN YANG BERSTATUS HONORER TERHADAP
KINERJA BPKD KABUPATEN BUTON SECARA KESELURUHAN**

No	No X Skor					Jlh Resp	Skor Item					Total Skor	%	Kriteria
	1	2	3	4	5		1	2	3	4	5			
2	0	1	2	13	0	16	0	2	6	52	0	60	75	Baik
3	0	0	0	16	0	16	0	0	0	64	0	64	80	Baik
4	0	0	2	13	1	16	0	0	6	52	5	63	78,75	Baik
5	0	0	0	16	0	16	0	0	0	64	0	64	80	Baik
7	0	0	1	11	4	16	0	0	3	44	20	67	83,75	Baik
8	0	6	1	9	0	16	0	12	3	36	0	51	63,75	Sedang
10	0	0	7	9	0	16	0	0	21	36	0	57	71,25	Baik
11	0	0	4	11	1	16	0	0	12	44	5	61	76,25	Baik
12	0	0	3	13	0	16	0	0	9	52	0	61	76,25	Baik
13	0	1	3	11	1	16	0	2	9	44	5	60	75	Baik
14	0	0	4	1	11	16	0	0	12	4	55	71	88,75	Sangat Baik
15	0	0	1	12	3	16	0	0	3	48	15	66	82,5	Baik
16	0	0	2	13	1	16	0	0	6	52	5	63	78,75	Baik
17	0	0	1	12	3	16	0	0	3	48	15	66	82,5	Sangat Baik
18	0	0	3	13	0	16	0	0	9	52	0	61	76,25	Baik
19	0	1	1	11	3	16	0	2	3	44	15	64	80	Baik
20	0	0	4	11	1	16	0	0	12	44	5	61	76,25	Baik
21	0	0	2	14	0	16	0	0	6	56	0	62	77,5	Baik
22	0	0	2	13	1	16	0	0	6	52	5	63	78,75	Baik
24	0	0	2	14	0	16	0	0	6	56	0	62	77,5	Baik
26	0	0	2	11	3	16	0	0	6	44	15	65	81,25	Baik
27	0	0	0	8	8	16	0	0	0	32	40	72	90	Sangat Baik
29	0	1	4	10	1	16	0	2	12	40	5	59	73,75	Baik
30	0	0	0	12	4	16	0	0	0	48	20	68	85	Sangat Baik
31	0	0	0	16	0	16	0	0	0	64	0	64	80	Baik
32	0	0	1	14	1	16	0	0	3	56	5	64	80	Baik
33	0	1	0	15	3	19	0	2	0	60	15	77	81,05	Sangat Baik
34	0	1	3	11	1	16	0	2	9	44	5	60	75	Baik
35	0	0	0	15	1	16	0	0	0	60	5	65	81,25	Baik
36	0	1	3	12	0	16	0	2	9	48	0	59	73,75	Baik
37	0	0	3	10	3	16	0	0	9	40	15	64	80	Baik
38	0	0	2	12	2	16	0	0	6	48	10	64	80	Baik
39	0	0	0	15	1	16	0	0	0	60	5	65	81,25	Baik
40	0	2	0	14	0	16	0	4	0	56	0	60	75	Baik

URAIAN BELANJA BPKD KABUPATEN BUTON TAHUN 2006

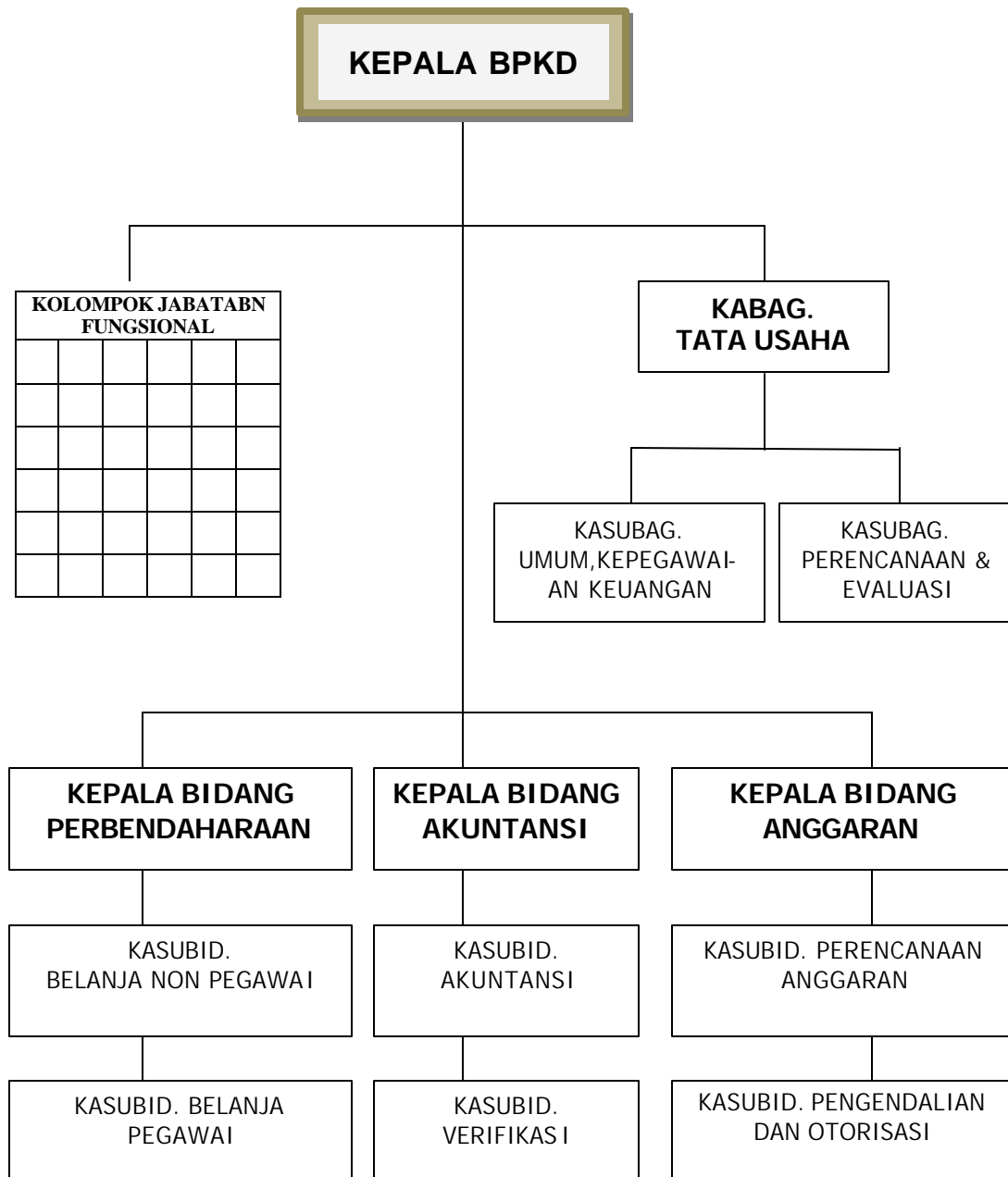
Uraian Kelompok, Jenis dan Obyek	Jumlah Anggaran Setelah Perubahan Anggaran	Jumlah Realisasi	Bertambah / Berkurang	Jumlah Realisasi
			Selisih	%
BELANJA	3.773.014.000,00	2.929.734.220,00	(843.279.780,00)	77,65
BELANJA ADMINISTRASI UMUM	2.467.244.000,00	2.070.735.135,00	(396.508.865,00)	83,93
BELANJA PEGAWAI/ PERSONALIA	1.521.744.000,00	1.312.837.191,00	(208.906.809,00)	86,27
Gaji dan Tunjangan Pegawai	1.350.744.000,00	1.195.758.691,00	(154.985.309,00)	88,53
Biaya Perawatan & Pengobatan	19.000.000,00	3.728.500,00	(15.271.500,00)	19,62
Biaya Pengemb. SDM	152.000.000,00	113.350.000,00	(38.650.000,00)	74,57
BELANJA BARANG DAN JASA	371.500.000,00	270.203.461,00	(101.296.539,00)	72,73
Biaya Bahan Pakai Habis Kantor	87.000.000,00	62.578.080,00	(24.421.920,00)	71,93
Biaya Jasa Kantor	174.500.000,00	142.848.941,00	(31.651.059,00)	81,86
Bi. Cetak & Pengad Kep.Kantor	65.000.000,00	55.434.440,00	(9.565.560,00)	85,28
Biaya Sewa Kantor	15.000.000,00	750.000,00	(14.250.000,00)	5,00
Biaya Makanan & Minuman Kantor	30.000.000,00	8.592.000,00	(21.408.000,00)	28,64
BELANJA PERJALANAN DINAS	360.000.000,00	323.950.000,00	(36.050.000,00)	89,99
Biaya Perjalanan Dinas	360.000.000,00	323.950.000,00	(36.050.000,00)	89,99
BELANJA PEMELIHARAAN	214.000.000,00	163.744.483,00	(50.255.517,00)	76,52
Biaya Pemel. Bangunan Gedung	30.000.000,00	18.797.450,00	(11.202.550,00)	62,66
Biaya Pemeliharaan Alat Angkutan	170.000.000,00	135.167.033,00	(34.832.967,00)	79,51
Bi. Pemel. Alat Kantor dan RT	14.000.000,00	9.780.000,00	(4.220.000,00)	69,86
BELANJA OPSI & PEMELIHARAAN	1.170.770.000,00	733.934.085,00	(436.835.915,00)	62,69
BELANJA PEGAWAI / PERSONALIA	545.410.000,00	434.999.125,00	(110.410.875,00)	79,76
Honorarium / Upah	190.000.000,00	150.000.000,00	(40.000.000,00)	78,95
Uang Lembur	292.910.000,00	224.249.125,00	(68.660.875,00)	76,56
Insentif	62.500.000,00	60.750.000,00	(1.750.000,00)	97,20
BELANJA BARANG DAN JASA	625.360.000,00	298.934.960,00	(326.425.040,00)	47,80
Belanja Bahan / Material	23.100.000,00	17.508.999,00	(5.591.001,00)	75,80
Biaya Jasa Pihak Ketiga	310.500.000,00	48.723.500,00	(261.776.500,00)	15,69
Biaya Cetak dan Penggandaan	80.300.000,00	62.747.461,00	(17.552.539,00)	78,14
Biaya Makanan dan Minuman	211.460.000,00	169.955.000,00	(41.505.000,00)	80,37
BELANJA MODAL	135.000.000,00	125.065.000,00	(9.935.000,00)	92,64
Belanja modal alat-alat angkutan	16.000.000,00	15.000.000,00	(1.000.000,00)	93,75
Bel. mdl alat angk. Darat Bermtr	16.000.000,00	15.000.000,00	(1.000.000,00)	93,75
Belanja Modal Alat-2 Kantor & RT	119.000.000,00	110.065.000,00	(8.935.000,00)	92,49

Sumber : Penjabaran Perhitungan APBD Kabupaten Buton Tahun 2006

PROGRAM PENINGKATAN SARANA DAN PRASARANA BPKD KABUPATEN
BUTON TAHUN 2007-2011

NO.	PROGRAM
1	Pembangunan rumah jabatan
2	Pembangunan rumah dinas
3	Pembangunan gedung kantor
4	Pengadaan mobil jabatan
5	Pengadaan kendaraan dinas/operasional
6	Pengadaan perlengkapan rumah jabatan/dinas
7	Pengadaan perlengkapan gedung kantor
8	Pengadaan mobiler
9	Pengadaan komputer
10	Pengadaan alat studio dan komunikasi
11	Pengadaan instalasi listrik dan telepon

STRUKTUR ORGANISASI BPKD KABUPATEN BUTON



KUESIONER

A. Pengantar

Kuesioner ini adalah bagian dari instrumen penelitian kami untuk mengetahui pengaruh faktor sumber daya manusia, sarana dan prasarana, prosedur kerja serta anggaran terhadap kinerja Badan Pengelola Keuangan Daerah (BPKD) di Kabupaten Buton. Besar harapan Kami, kiranya Bapak/Ibu/Saudara, bisa memberikan jawaban, serta informasi yang ada dalam kuesioner ini. Dengan penuh rasa tanggung jawab, kami akan menjaga kerahasiaan jawaban Bapak/Ibu/Saudara.

B. Petunjuk Pengisian sioner

1. Berilah tanda silang (X) atau check list (☑) pada pertanyaan/pernyataan sesuai persepsi, pengalaman, penilaian atas keadaan dan kondisi yang Anda alami

2. Ketrangan jawaban adalah :

- Sangat Tidak Setuju/Sangat Tidak Baik/Sangat Negatif/ Tidak pernah = STS
- Tidak Setuju/Tidak Baik/Negatif/ Hampir Tidak Pernah = TS
- Ragu-ragu/Netral/Kadang-kadang = RG
- Setuju/Baik/Sering/Positif = ST
- Sangat Setuju/Sangat Baik/Selalu/Sangat positif = SS

C. Identitas Responden

Nomor Responden								*
Jenisi Kelamain	Pria			Wanita				
Pendidikan Terakhir	Tidak ada	SD	SMP/ Sederajat	SMA/ Sederajat	D1- 3	S1	S2	S3
Disiplin Ilmu/ Jurusan								
Status Kepegawaian	PNS		Honorer		Kontrak			
Lama Menjadi PNS	Tahun							
Lama Bekerja di BPKD	Tahun							
Pangkat/Golongan								
Jabatan								

D. Pertanyaan Kuesioner

Faktor dan Prosedur Kerja

1	Apakah selama ini anda bekerja sesuai dengan prosedur kerja yang telah ditetapkan	<i>Sangat Sesuai</i>	<i>Sesuai</i>	<i>Ragu-Ragu</i>	<i>Tidak Sesuai</i>	<i>Sangat Tidak Sesuai</i>
2	Apakah tidak ada kesulitan yang anda hadapi dalam pelaksanaan tugas-tugas yang anda kerjakan	<i>Sangat Setuju</i>	<i>Setuju</i>	<i>Ragu-Ragu</i>	<i>Tidak Setuju</i>	<i>Sangat Tidak Setuju</i>
3	Apakah anda mudah untuk memahami dan menjalankan prosedur kerja yang telah ditentukan	<i>Sangat Mudah</i>	<i>Mudah</i>	<i>Ragu-Ragu</i>	<i>Tidak Mudah</i>	<i>Sangat Tidak Mudah</i>
4	Apakah semua proses pelaksanaan tugas Bapak/Ibu berjalan sesuai dengan prosedur yang ada	<i>Sangat Sesuai</i>	<i>Sesuai</i>	<i>Ragu-Ragu</i>	<i>Sesuai</i>	<i>Sangat Sesuai</i>
5	Apakah dengan prosedur itu anda merasa mampu untuk bekerja lebih baik	<i>Sangat Setuju</i>	<i>Setuju</i>	<i>Ragu-Ragu</i>	<i>Tidak Setuju</i>	<i>Sangat Tidak Setuju</i>
6	Apakah pekerjaan yang anda lakukan sesuai dengan tugas pokok dan fungsi Bapak/Ibu	<i>Sangat Sesuai</i>	<i>Sesuai</i>	<i>Ragu-Ragu</i>	<i>Tidak Sesuai</i>	<i>Sangat Tidak Sesuai</i>
7	Menurut Bapak/Ibu apakah prosedur kerja BPKD sudah berjalan dengan baik	<i>Sangat Baik</i>	<i>Baik</i>	<i>Ragu-Ragu</i>	<i>Tidak Baik</i>	<i>Sangat Tidak Baik</i>
8	Apakah selama anda bekerja terjadi tumpang tindih tugas dalam proses/prosedur kerja?	<i>Sangat Setuju</i>	<i>Setuju</i>	<i>Ragu-Ragu</i>	<i>Tidak Setuju</i>	<i>Sangat Tidak Setuju</i>
9	Apakah penerapan peraturan tata kerja memberikan dampak positif pada pekerjaan anda	<i>Sangat Setuju</i>	<i>Setuju</i>	<i>Ragu-Ragu</i>	<i>Tidak Setuju</i>	<i>Sangat Tidak Setuju</i>
10	Apakah anda mengetahui secara jelas tentang prosedur kerja yang berlaku di tempat anda	<i>Sangat Setuju</i>	<i>Setuju</i>	<i>Ragu-Ragu</i>	<i>Tidak Setuju</i>	<i>Sangat Tidak Setuju</i>

Faktor Anggaran

11	Apakah dalam setiap kegiatan yang akan dilaksanakan tersedia alokasi anggaran yang sesuai				
	Sangat Sesuai	Sesuai	Ragu-Ragu	Tidak Sesuai	Sangat Tidak Sesuai
12	Apakah anggaran yang tersedia memadai untuk terlaksananya suatu kegiatan				
	Sangat Memadai	Memadai	Ragu-Ragu	Tidak Memadai	Sangat Tidak Memadai
13	Apakah alokasi anggaran untuk setiap kegiatan dapat memenuhi kebutuhan				
	Sangat Setuju	Setuju	Ragu-Ragu	Tidak Setuju	Sangat Tidak Setuju
14	Apakah penumpukan anggaran dalam suatu kegiatan sering terjadi				
	Sangat Sering	Sering	Ragu-Ragu	Pernah	Tidak Pernah
15	Apakah kesulitan dalam pengalokasian anggaran mempengaruhi terlaksananya kegiatan				
	Sangat Berpengaruh	Berpengaruh	Ragu-Ragu	Kurang Berpengaruh	Tidak Berpengaruh
16	Apakah alokasi anggaran terdistribusi sesuai dengan jumlah kegiatan				
	Sangat Sesuai	Sesuai	Ragu-Ragu	Tidak Sesuai	Sangat Tidak Sesuai
17	Apakah kesalahan dalam pendistribusian anggaran menghambat terlaksananya kegiatan				
	Sangat Menghambat	Menghambat	Ragu-Ragu	Kurang Menghambat	Tidak Menghambat
18	Apakah distribusi anggaran pada tiap kegiatan benar-benar memenuhi kebutuhan				
	Sangat Memenuhi	Memenuhi	Ragu-Ragu	Tidak Memenuhi	Sangat Tidak Memenuhi
19	Apakah besar kecilnya anggaran yang tersedia memberi dampak besar terhadap keberhasilan suatu kegiatan				
	Sangat Setuju	Setuju	Ragu-Ragu	Tidak Setuju	Sangat Tidak Setuju
20	Menurut Bapak/Ibu apakah anggaran kegiatan di BPKD yang dialokasikan sudah memadai				
	Sangat Memadai	Memadai	Ragu-Ragu	Tidak Memadai	Sangat Tidak Memadai

Sumber Daya Manusia

21	Disiplin ilmu yang Bapak/Ibu miliki sudah mendukung dalam pelaksanaan tugas				
	Sangat Mendukung	Mendukung	Ragu-Ragu	Tidak Mendukung	Sangat Tidak Mendukung
22	Pekerjaan yang dilakukan sekarang sudah sesuai dengan kemampuan yang Bapak/Ibu Miliki				
	Sangat Sesuai	Sesuai	Ragu-Ragu	Tidak Sesuai	Sangat Tidak Sesuai
23	Diklat/Pelatihan yang Bapak/Ibu pernah ikuti sudah memadai dalam proses pelaksanaan tugas				
	Sangat Memadai	Memadai	Ragu-Ragu	Tidak Memadai	Sangat Tidak Memadai
24	Apakah Bapak/Ibu mudah menerima perubahan-perubahan pola kerja baru				
	Sangat Mudah	Mudah	Ragu-Ragu	Sulit	Sangat Sulit
25	Apakah pekerjaan Bapak/Ibu selama ini benar-benar dilaksanakan sesuai dengan aturan.				
	Sangat Setuju	Setuju	Ragu-Ragu	Tidak Setuju	Sangat Tidak Setuju
26	Pekerjaan kantor Bapak /Ibu selalu menjadi prioritas utama dibanding masalah pribadi				
	Sangat Setuju	Setuju	Ragu-Ragu	Tidak Setuju	Sangat Tidak Setuju
27	Rekan kerja Bapak/Ibu memiliki kerja sama yang baik dalam pekerjaan				
	Sangat Baik	Baik	Ragu-Ragu	Tidak Baik	Sangat Tidak Baik
28	Apakah Bapak/Ibu pernah mengikuti pelatihan terkait dengan pekerjaan di BPKD				
	Sangat Sering	Sering	Ragu-Ragu	Jarang	Tidak Pernah
29	Bapak/Ibu bisa mempengaruhi rekan-rekan kerja yang lain ke arah yang lebih baik				
	Sangat Bisa	Bisa	Ragu-Ragu	Tidak Bisa	Sangat Tidak Bisa
30	Bapak/Ibu bersedia lembur/menambah waktu kerja bila ada pekerjaan yang harus diselesaikan				
	Sangat Setuju	Setuju	Ragu-Ragu	Tidak Setuju	Sangat Tidak Setuju

Faktor Sarana dan Prasarana Kerja

31	Bapak/Ibu merasa nyaman dengan kondisi ruangan kantor yang Bapak/Ibu tempati bekerja				
	Sangat nyaman	<i>nyaman</i>	<i>Ragu-Ragu</i>	<i>Tidak nyaman</i>	Sangat Tidak nyaman
32	Apakah fasilitas kantor sudah mendukung proses pelaksanaan tugas Bapak/Ibu				
	Sangat Mendukung	<i>Mendukung</i>	<i>Ragu-Ragu</i>	<i>Tidak Mendukung</i>	Sangat Tidak Mendukung
33	Apakah ruangan yang Bapak/Ibu tempati bekerja memberikan keleluasaan dalam berktivitas				
	Sangat Setuju	<i>Setuju</i>	<i>Ragu-Ragu</i>	<i>Tidak Setuju</i>	Sangat Tidak Setuju
34	Bapak/Ibu tidak mengalami kesulitan dalam mengoperasikan/ menggunakan fasilitas kantor				
	Sangat setuju	<i>Setuju</i>	<i>Ragu-Ragu</i>	<i>Tidak Setuju</i>	Sangat Tidak Setuju
35	Apakah ruangan tempat Bapak/Ibu bekerja memberikan kenyamanan bagi orang lain yang berkepentingan				
	Sangat Setuju	<i>Setuju</i>	<i>Ragu-Ragu</i>	<i>Tidak Setuju</i>	Sangat Tidak Setuju
36	Apakah ruangan yang anda tempati memiliki fasilitas pendukung untuk orang lain yang berkepentingan				
	Sangat Memadai	<i>Memadai</i>	<i>Ragu-Ragu</i>	<i>Tidak Memadai</i>	Sangat Tidak Memadai
37	Suasana ruangan kantor anda bekerja mendukung segala bentuk pekerjaan				
	Sangat Baik	<i>Baik</i>	<i>Ragu-Ragu</i>	<i>Tidak Baik</i>	Sangat Tidak Baik
38	Menurut Bapak/Ibu apakah fasilitas seperti komputer, mesin ketik, alat hitung kantor sudah memadai				
	Sangat Memadai	<i>Memadai</i>	<i>Ragu-Ragu</i>	<i>Tidak Memadai</i>	Sangat Tidak Memadai
39	Apakah suasana kantor anda tidak menimbulkan kebosanan dalam bekerja				
	Sangat Setuju	<i>Setuju</i>	<i>Ragu-Ragu</i>	<i>Tidak Setuju</i>	Sangat Tidak Setuju
40	Menurut Bapak/Ibu apakah fasilitas seperti kendaraan kantor sudah memadai				
	Sangat Memadai	<i>Memadai</i>	<i>Ragu-Ragu</i>	<i>Tidak Memadai</i>	Sangat Tidak Memadai