

### DAFTAR PUSTAKA

- Adam, L. (2019). Determinan Hipertensi Pada Lanjut Usia. *Jambura Health and Sport Journal*, 1(2), 82–89. <https://doi.org/10.37311/jhsj.v1i2.2558>
- Adha, A. S. A., & Suseno, S. H. (2020). Pola Konsumsi Pangan Pokok dan Kontribusinya Terhadap Tingkat Kecukupan Energi Masyarakat Desa Sukadamai. *Jurnal Pusat Inovasi Masyarakat*, 2(6), 988–995.
- Aini, N. (2019). Analisis Tingkat Konsumsi Zat Gizi terhadap Gizi Kurang di Puskesmas Jelbuk Kabupaten Jember. *Health Information Jurnal Penelitian*, 11(2), 127–133. <https://doi.org/10.36990/hijp.v11i2.140>
- Aisyaroh, N., Hudaya, I., & Supradewi, R. (2022). Trend Penelitian Kesehatan Mental Remaja Di Indonesia Dan Faktor Yang Mempengaruhi: Literature Review. *Scientific Proceedings of Islamic and Complementary Medicine*, 1(1), 41–51. <https://doi.org/10.55116/spicm.v1i1.6>
- Andari, F. N., Vioneery, D., Panzilion, P., Nurhayati, N., & Padila, P. (2020). Penurunan Tekanan Darah pada Lansia dengan Senam Ergonomis. *Journal of Telenursing (JOTING)*, 2(1), 81–90. <https://doi.org/10.31539/joting.v2i1.859>
- Ang, Y. N., Wee, B. S., Poh, B. K., & Ismail, M. N. (2013). Multifactorial Influences of Childhood Obesity. *Current Obesity Reports*, 2(1), 10–22. <https://doi.org/10.1007/s13679-012-0042-7>
- Aprisuandani, S., Kurniawan, B., Harahap, S., & Sulistiawati, A. C. (2021). Hubungan Indeks Massa Tubuh (Imt) Dengan Ukuran Telapak Kaki Pada Anak Usia 11-12 Tahun. *Jurnal Kedokteran Ibnu Nafis*, 10(2), 116–121. <https://doi.org/10.30743/jkin.v10i2.141>
- Askari, M., Heshmati, J., Shahinfar, H., Tripathi, N., & Daneshzad, E. (2020). Ultra-processed food and the risk of overweight and obesity: a systematic review and meta-analysis of observational studies. *International Journal of Obesity*, 44(10), 2080–2091. <https://doi.org/10.1038/s41366-020-00650-z>
- Azizah, R. N., & Rizana, A. (2023). Gambaran Pola Makan Pada Anak Usia Sekolah di SDN Pondok Kelapa 06 Jakarta Timur. *MAHESA : Malahayati Health Student Journal*, 3(11), 3400–3418. <https://doi.org/10.33024/mahesa.v3i11.11043>
- Budiraharti, P., Harini, R., & Sudrajat, S. (2022). Determinan Tingkat Konsumsi Gizi Makro Rumah Tangga di Provinsi Riau: Kajian Demografi dan Spasial. *Majalah Geografi Indonesia*, 36(2), 111. <https://doi.org/10.22146/mgi.56011>
- Calcaterra, V., Cena, H., Rossi, V., Santero, S., Bianchi, A., & Zuccotti, G. (2023). Ultra-Processed Food, Reward System and Childhood Obesity. *Children*, 10(804), 1–25. <https://doi.org/10.3390/children10050804>
- Costa, B., Sofia, I., Melo, V. De, Criso, C. A., Flor, T., & Bueno, N. B. (2017). Consumption of minimally processed food is inversely associated with excess weight in adolescents living in an underdeveloped city. *Plos One*, 12(11), 1–10.
- Da Conceição, A. R., De Almeida Fonseca, P. C., De Castro Morais, D., & De Souza, E. C. G. (2018). Association of the degree of food processing with the consumption of nutrients and blood pressure. *Mundo Da Saude*, 43(2), 512–529.
- Damayanti, Sri Sumarmi, & Luki Mundiastuti. (2019). Hubungan Durasi Tidur dengan Kejadian Overweight dan Obesitas pada Tenaga Kependidikan di Lingkungan Kampus C Universitas Airlangga. *Amerta Nutrition*, 3(2), 89–93. <https://doi.org/10.2473/amnt.v3i2.2019.89-93>
- Dewita, E. (2021). Hubungan Pola Makan Dengan Kejadian Obesitas Pada Remaja Di Sma Negeri 2 Tambang. *Jurnal Kesehatan Tambusai*, 2(1), 7–14. <https://doi.org/10.31004/jkt.v2i1.1554>

- Dusra, E. (2023). Gambaran Dukungan Keluarga Tentang Derajat Hipertensi Pada Lansia di Puskesmas Waplau Kabupaten Buru. *DIAGNOSA: Jurnal Ilmu Kesehatan Dan Keperawatan*, 1(1), 28–34. <https://doi.org/10.59581/diagnosa-widyakarya.v1i1.160>
- Elizabeth, L., Machado, P., Zinöcker, M., Baker, P., & Lawrence, M. (2020). Ultra-processed foods and health outcomes: A narrative review. *Nutrients*, 12(7), 1–36.
- Fadlilah, S., Hamdani Rahil, N., & Lanni, F. (2020). Analisis Faktor Yang Mempengaruhi Tekanan Darah Dan Saturasi Oksigen Perifer (Spo2). *Jurnal Kesehatan Kusuma Husada*, 11(1), 21–30. <https://doi.org/10.34035/jk.v11i1.408>
- Fatmawati, Nasrudin Indriyani Nina, Suharni, Nur Falah Setyawati, Irma Yunawati, Supyanti, Kuntari Apriana, Yuni Apriyani, Delima Citra, Evi Kusumawati, Ritma Dewanti, Yunita Indah, Nelini, Harleli, Devilya Puspita Dewi, & Khasana, T. M. (2023). *Survei Konsumsi Gizi*. Eureka Media Aksara.
- Faza, F., Bafani, U. F. F., & Fikha, I. I. (2023). Makanan ultra-proses berperan sebagai mediator hubungan ketahanan pangan dengan status kelebihan gizi atau obesitas pada dewasa: Literature review. *Amerta Nutrition*, 7(1), 161–174. <https://doi.org/10.20473/amnt.v7i1.2023.16>
- Flynn, J. T., Kaelber, D. C., Baker-Smith, C. M., Blowey, D., Carroll, A. E., Daniels, S. R., De Ferranti, S. D., Dionne, J. M., Falkner, B., Flinn, S. K., Gidding, S. S., Goodwin, C., Leu, M. G., Powers, M. E., Rea, C., Samuels, J., Simase, M., Thaker, V. V., Urbina, E. M., ... Okechukwu, K. (2017). Clinical practice guideline for screening and management of high blood pressure in children and adolescents. *Pediatrics*, 140(3). <https://doi.org/10.1542/peds.2017-1904>
- Fuadi, M. I., Nugraha, D. P., & Bebasari, E. (2020). Gambaran obesitas pada pasien stroke akut di Rumah Sakit Umum Daerah Arifin Achmad Provinsi Riau periode Januari-Desember 2019. *Jurnal Kedokteran Syiah Kuala*, 20(1), 13–17. <https://doi.org/10.24815/jks.v20i1.18293>
- Gibran, M. S., & Nurulhuda, U. (2023). Hubungan Obesitas Dengan Kejadian Penyakit Jantung Koroner The Relationship Obesity And Coronary Heart Disease Incident. *Journal of Health and Cardiovascular Nursing*, 3(2), 57–62. <https://doi.org/10.36082/jhcn.v3i2.1092>
- Ginting, S. M. D., Februhartanty, J., & Khusun, H. (2024). Association between consumption of ultra-processed foods and beverages with nutritional status of private senior high school students in Pontianak, West Kalimantan, Indonesia. *World Nutrition Journal*, 7(i2), 90–103.
- Gómez-Donoso, C., Sánchez-Villegas, A., Martínez-González, M. A., Gea, A., Mendonça, R. de D., Lahortiga-Ramos, F., & Bes-Rastrollo, M. (2020). Ultra-processed food consumption and the incidence of depression in a Mediterranean cohort: the SUN Project. *European Journal of Nutrition*, 59(3), 1093–1103. <https://doi.org/10.1007/s00394-019-01970-1>
- Hafiza, D., Utmi, A., & Niriyah, S. (2020). Hubungan Kebiasaan Makan Dengan Status Gizi Pada Remaja Smp Ylpi Pekanbaru. *Jurnal Medika Hutama*, 2(01), 86–96. <https://doi.org/10.35328/keperawatan.v9i2.671>
- Hanani, R., Badrah, S., & Noviasy, R. (2021). Pola Makan, Aktivitas Fisik dan Genetik Mempengaruhi Kejadian Obesitas pada Remaja. *Jurnal Kesehatan Metro Sai Wawai*, 14(2), 120–129. <http://dx.doi.org/10.26630/jkm.v14i2.2665>
- Hartati, Y., Wijaya, K., & Telisa, I. (2023). Gambaran Besar Porsi, Asupan Zat Gizi terhadap Status Gizi Mahasiswa di Asrama. *Jurnal Pusat Akses Kajian Pangan*

- Dan Gizi, 2(3), 57–64.
- Hernaeny, U. (2021). *Populasi Dan Sampel Pengantar Statistik 1*. Media Sains Indonesia.
- Hess, J. M., Comeau, M. E., Casperson, S., Slavin, J. L., Johnson, G. H., Messina, M., Ratz, S., Scheett, A. J., Bodensteiner, A., & Palmer, D. G. (2023). Dietary Guidelines Meet NOVA: Developing a Menu for A Healthy Dietary Pattern Using Ultra-Processed Foods. *Journal of Nutrition*, 153(8), 2472–2481. <https://doi.org/10.1016/j.tjn.2023.06.028>
- Hess, J. M., Comeau, M. E., Casperson, S., Slavin, J. L., Johnson, G. H., Messina, M., Ratz, S., Scheett, A. J., Bodensteiner, A., & Palmer, D. G. (2023). Dietary Guidelines Meet NOVA: Developing a Menu for A Healthy Dietary Pattern Using Ultra-Processed Foods. *Journal of Nutrition*, 153(8), 2472–2481.
- Indanah, I., Sukesih, S., Luthfin, F., & Khoiriyah, K. (2021). *Jurnal Ilmu Keperawatan Dan Kebidanan*, 12(2), 242–248. <https://doi.org/10.26751/jikk.v12i2.1115>
- Inderapura, M. (2020). *Pembinaan Kepada Kader BKR*. BKKBN. <https://kampungkb.bkkbn.go.id/kampung/13683/intervensi/302966/pembinaan-kepada-kader-bkr>
- Isyanto, H., Wahid, A. S., & Ibrahim, W. (2022). Desain Alat Monitoring Real Time Suhu Tubuh, Detak Jantung dan Tekanan Darah secara Jarak Jauh melalui Smartphone berbasis Internet of Things Smart Healthcare. *RESISTOR (Elektronika Kendali Telekomunikasi Tenaga Listrik Komputer)*, 5(1), 39–48. <https://doi.org/10.24853/resistor.5.1.39-48>
- Ivancovsky-Wajcman, D., Fliiss-Isakov, N., Webb, M., Bentov, I., Shibolet, O., Kariv, R., & Zelber-Sagi, S. (2021). Ultra-processed food is associated with features of metabolic syndrome and non-alcoholic fatty liver disease. *Liver International*, 41(11), 2635–2645. <https://doi.org/10.1111/liv.14996>
- Jafar, N., Indriasari, R. & Hamid, S.K. (2018). *Penilaian Status Gizi*. Makassar, Program Studi Ilmu Gizi FKM Unhas
- Julia, C., Martinez, L., Allès, B., Touvier, M., Hercberg, S., Méjean, C., & Kesse-Guyot, E. (2017). Contribution of ultra-processed foods in the diet of adults from the French NutriNet-Santé study. *Public Health Nutrition*, 21(1), 27–37. <https://doi.org/10.1017/S1368980017001367>
- Kamilah, S. N., Supriati, R., Haryanto, H., Sipriyadi, & Atmaja, V. Y. (2022). Pemeriksaan Status Gizi berdasarkan Nilai Indeks Massa Tubuh pada Anak Usia 10-12 Tahun di SDN 159 Bengkulu Utara. *Indonesian Journal of Community Empowerment and Service (ICOMES)*, 2(2), 95–100. <https://doi.org/10.33369/icom.es.v2i2.25579>
- Kemendes. 2024. <https://sehatnegeriku.kemkes.go.id/baca/rilis-media/20240131/2544885/cegah-meningkatnya-diabetes-jangan-berlebihan-konsumsi-gula-garam-lemak/>
- Kementerian Kesehatan RI. (2015). *Pedoman Umum Pengendalian Obesitas*. In *Gastronomía ecuatoriana y turismo local*. (Vol. 1, Issue 69). Direktorat Pengendalian Penyakit Tidak Menular.
- Kementerian Kesehatan RI. (2018). *Laporan Hasil Riset Kesehatan Dasar (Riskesdas) 2018*. Lembaga Penerbit Badan Penelitian dan Pengembangan Kesehatan (LPB).
- Kemendes RI. (2023). *Survey Kesehatan Indonesia (SKI) Dalam Angka*. Jakarta: Badan Kebijakan Pembangunan Kesehatan Kemendes RI
- Keputusan Menteri Kesehatan Republik Indonesia Nomor HK.01.07/Menkes/4613/2021 Tentang Pedoman Nasional Pelayanan

- Kedokteran Tata Laksana Hipertensi Pada Anak, Menteri Kesehatan Republik Indonesia (2021).
- Kurnianingsih, M., Dewl, Y. L. R., & Pamungkasari, E. P. (2019). Risk Factors of Hypertension in High School Students: Multilevel Evidence of The Contextual Effect of School. *Journal of Epidemiology and Public Health*, 4(4), 259–269. <https://doi.org/10.26911/jepublichealth.2019.04.04.01>
- Li, M., & Shi, Z. (2022). Ultra-Processed Food Consumption Associated with Incident Hypertension among Chinese Adults—Results from China Health and Nutrition Survey 1997–2015. *Nutrients*, 14(4783). <https://doi.org/10.3390/nu14224783>
- Listiana Putri, A., Arini, F. A., Amar, M. I., & Fatmawati, I. (2023). Hubungan Asupan Natrium, Asupan Lemak, Status Gizi (IMT/U), dan Aktivitas Fisik dengan Tekanan Darah Pada Remaja Correlation between Sodium Intake, Fat Intake, Nutritional Status (BMI/U), and Physical Activity with Blood Pressure in Adolescents. *Medika Respati : Jurnal Ilmiah Kesehatan*, 18(1), 1–10.
- Magalhães, V., Severo, M., Correia, D., Torres, D., Costa De Miranda, R., Rauber, F., Levy, R., Rodrigues, S., & Lopes, C. (2021). Associated factors to the consumption of ultra-processed foods and its relation with dietary sources in Portugal. *Journal of Nutritional Science*, 10, 1–11.
- Mardianti, F., Rachmawati, D., & Suprajitno. (2020). Risk factors for hypertension in adolescents. *Jurnal Kesehatan Hesti Wira Sakti*, 10(01), 43–55. <https://doi.org/10.47794/jkhws>
- Mardianti, F., Rachmawati, D., & Suprajitno. (2020). Risk factors for hypertension in adolescents. *Jurnal Kesehatan Hesti Wira Sakti*, 10(01), 43–55
- Masdarwati, M., Kadir, E., Imran, A., & Handayani, E. T. (2022). Factors Associated with Obesity Incidence in the Military Command XIV/Hasanuddin Makassar. *AL GIZZAI: PUBLIC HEALTH NUTRITION JOURNAL*, 2(1), 23–32. <https://doi.org/10.24252/algizzai.v2i1.26006>
- Mauliza, M., Fardian, N., & Gunawan, S. (2020). Korelasi Derajat Obesitas Dengan Risiko Terjadinya Obstructive Sleep Apnea (Osa) Pada Remaja Sma Negeri Di Kecamatan Banda Sakti Kota Lhokseumawe 2018. *Jurnal Averrous*, 6(1), 87–97. <https://doi.org/10.29103/averrous.v6i1.2664>
- Milita, F., Handayani, S., & Setiaji, B. (2021). Kejadian Diabetes Mellitus Tipe II pada Lanjut Usia di Indonesia (Analisis Riskesdas 2018). *Jurnal Kedokteran Dan Kesehatan*, 17(1), 9–20. <https://doi.org/10.24853/jkk.17.1.9-20>
- Mona, J. D., Kandou, G. D., Langi, F. L. F. G., Kesehatan, F., Universitas, M., & Ratulangi, S. (2022). Proporsi Obesitas Sentral dan Stroke Menurut Provinsi di Indonesia Tahun 2018. *Jurnal KESMAS*, 11(2), 151–161. <https://ejournal.unsrat.ac.id/index.php/kesmas/article/view/39242/35649>
- Monge, A., Silva Canella, D., López-Olmedo, N., Lajous, M., Cortés-Valencia, A., & Stern, D. (2021). Ultraprocessed beverages and processed meats increase the incidence of hypertension in Mexican women. *British Journal of Nutrition*, 126(4), 600–611. <https://doi.org/10.1017/S0007114520004432>
- Monteiro, Carlos A., Cannon, G., Levy, R. B., Moubarac, J. C., Louzada, M. L. C., Rauber, F., Khandpur, N., Cediél, G., Neri, D., Martinez-Steele, E., Baraldi, L. G., & Jaime, P. C. (2019). Ultra-processed foods: What they are and how to identify them. *Public Health Nutrition*, 22(5), 936–941. <https://doi.org/10.1017/S1368980018003762>
- Monteiro, Carlos Augusto, Cannon, G., Lawrence, M., Costa Louzada, M. L., & Machado, P. P. (2019). The NOVA food classification system and its four food groups. In *Food and Agriculture Organization of The United Nations*.

- <http://www.wipo.int/amc/en/mediation/rules>
- Monteles, N., Karoline Dos Santos, O., Gomes, K. R. O., Malvina Thais Pacheco, R., & Karoline de Macêdo Gonçalves, F. (2019). The impact of consumption of ultra-processed foods on the nutritional status of adolescents. *Revista Chilena de Nutricion*, 46(4), 429–435. <https://doi.org/10.4067/S0717-75182019000400429>
- Muchtar, F., Sabrin, S., Effendy, D. S., Lestari, H., & Bahar, H. (2022). Pengukuran status gizi remaja putri sebagai upaya pencegahan masalah gizi di Desa Mekar Kecamatan Soropia Kabupaten Konawe. *Abdi Masyarakat*, 4(1), 43–48. <https://doi.org/10.58258/abdi.v4i1.3782>
- Muharramah, D. H., & Prihartono, N. (2021). Obesity and Severity COVID-19 : Literature Review Study. *Jurnal Epidemiologi Kesehatan Komunitas*, 6(2), 323–332. <https://doi.org/10.14710/jekk.v6i2.11662>
- Nardocci, M., Leclerc, B. S., Louzada, M. L., Monteiro, C. A., Batal, M., & Moubarac, J. C. (2019). Consumption of ultra-processed foods and obesity in Canada. *Canadian Journal of Public Health*, 110(1), 4–14.
- Nardocci, M., Polsky, J. Y., & Moubarac, J. C. (2021). Consumption of ultra-processed foods is associated with obesity, diabetes and hypertension in Canadian adults. *Canadian Journal of Public Health*, 112(3), 421–429. <https://doi.org/10.17269/s41997-020-00429-9>
- Noer, E. R., Syauqy, A., Rahardiyanti, A., Fitranti, D. Y., Ayustaningwarno, F., & Fajrani, A. M. (2020). Hubungan Konsumsi Ikan Terhadap Risiko Sindrom Metabolik Pada Wanita Obesitas Abdominal. *Journal of Nutrition College*, 9(4), 279–284. <https://doi.org/10.14710/jnc.v9i4.29147>
- Nur & Aritonang, E. (2022). Gambaran Pola Makan Dan Kelelahan Kerja Pada Buruh Angkat Di PT. Karya Mandiri Prima Kabupaten Langkat. *Journal of Health and Medical Science*, 1(4), 242–254.
- Nurhidayati, N., Irawan, I. R., & Sudikno, S. (2022). Hubungan Obesitas Dengan Profil Lipid Pada Remaja Di Indonesia. *Penelitian Gizi Dan Makanan (The Journal of Nutrition and Food Research)*, 45(1), 35–46. <https://doi.org/10.22435/pgm.v45i1.6081>
- Octarini, D. L., Meikawati, W., & Purwanti, I. A. (2023). Hubungan Kebiasaan Konsumsi Makanan Tinggi Natrium dan Kalium Dengan Tekanan Darah Pada Usia Lanjut. *Prosiding Seminar Kesehatan Masyarakat*, 1, 10–17.
- Octarini, D. L., Meikawati, W., & Purwanti, I. A. (2023). Hubungan Kebiasaan Konsumsi Makanan Tinggi Natrium dan Kalium Dengan Tekanan Darah Pada Usia Lanjut. *Prosiding Seminar Kesehatan Masyarakat*, 1, 10–17.
- P2PTM Kemenkes RI. (2021). *Apa itu Obesitas?* Kementerian Kesehatan RI. <https://p2ptm.kemkes.go.id/infographic-p2ptm/penyakit-gangguan-imunologi/apa-itu-obesitas>
- Pagliai, G., Dinu, M., Madarena, M. P., Bonaccio, M., Iacoviello, L., & Sofi, F. (2021). Consumption of ultra-processed foods and health status: A systematic review and meta-Analysis. *British Journal of Nutrition*, 125(3), 308–318. <https://doi.org/10.1017/S0007114520002688>
- Pan, F., Wang, Z., Wang, H., Zhang, J., Su, C., Jia, X., Du, W., Jiang, H., Li, W., Wang, L., Hao, L., Zhang, B., & Ding, G. (2023). Association between Ultra-Processed Food Consumption and Metabolic Syndrome among Adults in China—Results from the China Health and Nutrition Survey. *Nutrients*, 15(752), 1–12. <https://doi.org/10.3390/nu15030752>
- Pant, A., Gribbin, S., Machado, P., Hodge, A., Wasfy, J. H., Moran, L., Marschner,

- S., Chow, C. K., & Zaman, S. (2023). Ultra-processed foods and incident cardiovascular disease and hypertension in middle-aged women. *European Journal of Nutrition*. <https://doi.org/10.1007/s00394-023-03297-4>
- Peraturan Menteri Kesehatan Republik Indonesia Nomor 2 Tahun 2020 Tentang Standar Antropometri Anak, (2020).
- Peraturan Menteri Kesehatan Republik Indonesia Nomor 28 Tahun 2019 tentang Angka Kecukupan Gizi Yang Dianjurkan Untuk Masyarakat Indonesia, (2019).
- Pratama, D., & Sari, Y. P. (2021). KARAKTERISTIK PERKEMBANGAN REMAJA | Jurnal Edukasimu. *Edukasimu.Org*, 1(3), 1–9. <http://edukasimu.org/index.php/edukasimu/article/view/49>
- Pratiwi, A. A., Chandra, D. N., & Khususun, H. (2022). Association of Ultra Processed Food Consumption and Body Mass Index for Age among Elementary Students in Surabaya. *Amerta Nutrition*, 6(2), 140–147.
- Pratiwi, F. I., Ulvie, Y. N. S., Handarsari, E., & Susantini, P. (2021). Konsumsi Mie Instan dan Status Gizi Remaja di Desa Kalongan Ungaran Timur Kabupaten Semarang. *Prosiding Seminar Nasional UNIMUS*, 4, 1400–1407.
- Priyo, H. T., Par'i, H., & Wiyono, S. (2017). *Penilaian Status Gizi*. Kementerian Kesehatan Republik Indonesia.
- Ramadhany, R. A., Wahyuningsih, U., Sufyan, D. L., & Simanungkalit, S. F. (2023). Determinan Gizi Lebih dan Obesitas pada Remaja Usia 13-15 Tahun di DKI Jakarta (Analisis Data Riskesdas 2018). *Amerta Nutrition*, 7(2SP), 124–131. <https://doi.org/10.20473/amnt.v7i2sp.2023.124-131>
- Rezende-Alves, K., Hermsdorff, H. H. M., Miranda, A. E. D. S., Lopes, A. C. S., Bressan, J., & Pimenta, A. M. (2020). Food processing and risk of hypertension: Cohort of Universities of Minas Gerais, Brazil (CUME Project). *Public Health Nutrition*, 24(13), 4071–4079. <https://doi.org/10.1017/S1368980020002074>
- Rezende-Alves, K., Hermsdorff, H. H. M., Miranda, A. E. D. S., Lopes, A. C. S., Bressan, J., & Pimenta, A. M. (2020). Food processing and risk of hypertension: Cohort of Universities of Minas Gerais, Brazil (CUME Project). *Public Health Nutrition*, 24(13), 4071–4079.
- Rumaisyah, R., Fatmawati, I., Ayu Arini, F., & Octaria, Y. C. (2023). Hubungan Tipe-Tipe Obesitas dengan Hipertensi pada Usia Dewasa Muda di Indonesia. *Amerta Nutrition*, 7(2SP), 24–30. <https://doi.org/10.20473/amnt.v7i2sp.2023.24-30>
- Saputri, , Al-Bari Akhmad, & Kusuma, P. R. I. (2021). Hubungan Status Gizi Dan Aktivitas Fisik Dengan Kebugaran Jasmani Remaja. *Jurnal Gizi*, 10(2), 10–19. <https://doi.org/10.33086/mtphj.v2i2.566>
- Saraswati, S. K., Rahmaningrum, F. D., Pahsya, M. N. Z., Paramitha, N., Wulansari, A., Ristantya, A. R., Sinabutar, B. M., Pakpahan, V. E., & Nandini, N. (2021). Literature Review: Faktor Risiko Penyebab Obesitas. *Media Kesehatan Masyarakat Indonesia*, 20(1), 70–74. <https://doi.org/10.14710/mkmi.20.1.70-74>
- Scaranni, P. D. O. D. S., Cardoso, L. D. O., Chor, D., Melo, E. C. P., Matos, S. M. A., Giatti, L., Barreto, S. M., & Da Fonseca, M. D. J. M. (2021). Ultra-processed foods, changes in blood pressure and incidence of hypertension: The Brazilian Longitudinal Study of Adult Health (ELSA-Brasil). *Public Health Nutrition*, 24(11), 3352–3360. <https://doi.org/10.1017/S136898002100094X>
- Setiawati, F. S., Mahmudiono, T., Ramadhani, N., & Hidayati, K. F. (2019). Intensitas Penggunaan Media Sosial, Kebiasaan Olahraga, dan Obesitas Pada Remaja Di SMA Negeri 6 Surabaya Tahun 2019. *Amerta Nutrition*, 3(3), 142–148. <https://doi.org/10.20473/amnt.v3i3.2019.142-148>

- Setyaningsih, A., Mulyasari, I., Afiatna, P., & Putri, H. R. (2024). The Relationship between Ultra-Processed Food Consumption with Diet Quality and Overweight Status in Young Adults. *Amerta Nutrition*, 8(1), 124–129.
- Shaumi, N. R. F., & Achmad, E. K. (2019). Kajian Literatur: Faktor Risiko Hipertensi pada Remaja di Indonesia. *Media Penelitian Dan Pengembangan Kesehatan*, 29(2), 115–122. <https://doi.org/10.22435/mpk.v29i2.1106>
- Smiljanec, K., Mbakwe, A. U., Ramos-Gonzalez, M., Mesbah, C., & Lennon, S. L. (2020). Associations of ultra-processed and unprocessed/minimally processed food consumption with peripheral and central hemodynamics, and arterial stiffness in young healthy adults. *Nutrients*, 12(11), 1–19. <https://doi.org/10.3390/nu12113229>
- Sovina, M., & Harahap, F. A. (2022). Penentuan Status Gizi Dengan Indeks Massa Tubuh (IMT) Menggunakan Logika Fuzzy. *InfoSys Journal*, 7(1), 105–116. <https://www.doi.org/10.22303/infosys.7.1.20221.105-116>
- Steele, E. M., O'Connor, L. E., Juul, F., Khandpur, N., Galastri Baraldi, L., Monteiro, C. A., Parekh, N., & Herrick, K. A. (2023). Identifying and Estimating Ultraprocessed Food Intake in the US NHANES According to the Nova Classification System of Food Processing. *Journal of Nutrition*, 153(1), 225–241. <https://doi.org/10.1016/j.tjnut.2022.09.001>
- Sudibjo, P., Rismayanthi, C., & Apriyanto, K. D. (2021). Hubungan antara sindrom metabolik dengan kebugaran jasmani pada lansia. *Jurnal Keolahragaan*, 9(2), 159–167. <https://doi.org/10.21831/jk.v9i2.41007>
- Sudikno, S., Mubasyiroh, R., Rachmalina, R., Arfines, P. P., & Puspita, T. (2023). Prevalence and associated factors for prehypertension and hypertension among Indonesian adolescents: a cross-sectional community survey. *BMJ Open*, 13(3), 1–13. <https://doi.org/10.1136/bmjopen-2022-065056>
- Sugiyono, D. (2019). Metode penelitian kuantitatif kualitatif dan R&D. In *Penerbit Alfabeta*.
- Supriasa, Made, I., Bakri, B., & Fajar, I. (2012). *Penilaian Status Gizi*. EGC.
- Suryana, E., Hasdikurniati, A. I., Harmayanti, A. A., & Harto, K. (2022). Perkembangan Remaja Awal, Menengah Dan Implikasinya Terhadap Pendidikan. *Jurnal Ilmiah Mandala Education*, 8(3), 1917–1928. <https://doi.org/10.58258/jime.v8i3.3494>
- Sutanto, K., & Karjadijaja, I. (2019). Hubungan antara obesitas sentral dengan kejadian dislipidemia pada karyawan Universitas Tarumanagara pengunjung poliklinik Fakultas Kedokteran Universitas Tarumanagara November 2016 - April 2017. *Tarumanagara Medical Journal*, 1(2), 352–360. <https://journal.untar.ac.id/index.php/tmj/article/view/3836>
- Syafni, Alfauzia, and Hartanti Sandi Wijayanti. 2015. "Hubungan Konsumsi Western Fast food dengan Hipertensi Pada Remaja Di Sma N 1 Semarang." *Journal of Nutrition College* 4(2): 358-364.
- Tiara, U. I. (2020). Hubungan Obesitas Dengan Kejadian Hipertensi. *Journal of Health Science and Physiotherapy*, 2(2), 167–171. <https://doi.org/10.35893/jhsp.v2i2.51>
- Usdeka Muliani, Sumardilah, D. S., & Mindo Lupiana. (2023). Asupan Gizi Dan Pengetahuan Dengan Status Gizi Remaja Putri. *Cendekia Medika: Jurnal Stikes Al-Ma'arif Baturaja*, 8(1), 35–42. <https://doi.org/10.52235/cendekiamedika.v8i1.202>
- WHO. (2024). *Obesity and overweight*. <https://www.who.int/news-room/fact-sheets/detail/obesity-and-overweight>

- Widiharti, W., Widiyawati, W., & Fitrihanur, W. L. (2020). Faktor-Faktor yang Berhubungan dengan Tekanan Darah pada Masa Pandemi Covid-19. *Journal Of Health Science (Jurnal Ilmu Kesehatan)*, 5(2), 61–67. <https://doi.org/10.24929/jik.v5i2.1089>
- Widhatusifah, E., Battung, S., Bahar, B., Jafar, N., & Amalia, M. (2020). Gambaran Asupan Zat Gizi Dan Status Gizi Remaja Pengungsian Petobo Kota Palu. *Jurnal Gizi Masyarakat Indonesia: The Journal of Indonesian Community Nutrition*, 9(1), 17–29. <https://doi.org/10.30597/jgmi.v9i1.10155>
- World Health Organization. (2022). *Adolescent health*. World Health Organization. [https://www.who.int/health-topics/adolescent-health#tab=tab\\_1](https://www.who.int/health-topics/adolescent-health#tab=tab_1)
- Yuliadewi NS, L. G., & Arimbawa, I. M. (2020). Gambaran profil lipid dan dislipidemia pada remaja dengan obesitas di kota Denpasar, Bali, Indonesia. *Intisari Sains Medis*, 11(2), 629–633. <https://doi.org/10.15562/ism.v11i2.636>
- Yunitasari, E., Triningsih, A., & Pradanie, R. (2020). Analysis of Mother Behavior Factor in Following Program of Breastfeeding Support Group in the Region of Asemrowo Health Center, Surabaya. *NurseLine Journal*, 4(2), 94–102. <https://doi.org/10.19184/nlj.v4i2.11515>
- Zahra, A., Rahmadhani, N., & Nahdah, R. (2023). Faktor dan pengaruh konsumsi mie instan pada mahasiswa. *Jurnal Ilmiah Multidisiplin Indonesia*, 2(3), 179–184.
- Zuhdi, M., Kosim, K., Ardhuha, J., Wahyudi, W., & Taufik, M. (2020). Keunggulan Pengukuran Tekanan Darah Menggunakan Tensimeter Digital Dibandingkan dengan Tensimeter Spring dan Tensimeter Raksa. *Jurnal Penelitian Dan Pembelajaran Fisika Indonesia*, 2(2), 28–31. <https://doi.org/10.29303/jppfi.v2i2.58>



## LAMPIRAN

## Lampiran 1 Izin Penelitian



KEMENTERIAN PENDIDIKAN KEBUDAYAAN,  
RISET DAN TEKNOLOGI  
UNIVERSITAS HASANUDDIN  
FAKULTAS KESEHATAN MASYARAKAT  
Jl. Perintis Kemerdekaan Km.10 Makassar 90245, Telp.(0411) 585658,  
e-mail : fkm.unhas@gmail.com, website: https://fkm.unhas.ac.id/

Nomor : 05594/UN4.14/PT.01.04/2024

23 Juni 2024

Lampiran:

Hal : Izin Penelitian

Yang Terhormat

**Kepala Dinas Penanaman Modal dan Pelayanan Terpadu Satu Pintu**

**Cq. Bidang Penyelenggaraan Pelayanan Perizinan**

Di -

Tempat

Dengan hormat, Kami sampaikan bahwa mahasiswa Prodi Ilmu Gizi Fakultas Kesehatan Masyarakat Universitas Hasanuddin bermaksud untuk melakukan penelitian dalam rangka penyusunan skripsi.

Sehubungan dengan itu, kami mohon bantuan Bapak/Ibu dapat memberikan izin penelitian kepada:

Nama Mahasiswa : Indriyani Prima Ruttu'  
Stambuk : K021201018  
Program Studi : Ilmu Gizi  
Departemen : Ilmu Gizi  
Judul Penelitian : Hubungan Pola Konsumsi Ultra Processed Food dengan Status Gizi dan Tekanan Darah Di SMP Katolik Sudiang Dan SMA Kristen Elim Makassar  
Lokasi Penelitian : SMP Katolik Sudiang  
Pembimbing Skripsi : 1. Prof. Dr. Nurhaedar Jafar, Apt., M.Kes.  
2. Dr. dr. Anna Khuzaimah, M.Kes.  
Waktu Penelitian : Mei-Juni 2024

Atas bantuan dan kerjasama yang baik, kami sampaikan banyak terima kasih.

a.n. Dekan  
Wakil Dekan Bidang Akademik dan  
Kemahasiswaan,



Dr. Wahiduddin, SKM., M.Kes.  
NIP 197604072005011004

Tembusan:

1. Dekan FKM Unhas (Sebagai Laporan)
2. Ketua Departemen Ilmu Gizi
3. Arsip



**PEMERINTAH PROVINSI SULAWESI SELATAN**  
**DINAS PENANAMAN MODAL DAN PELAYANAN TERPADU SATU PINTU**

Jl. Bougenville No.5 Telp. (0411) 441077 Fax. (0411) 448936  
 Website : <http://simap-new.sulselprov.go.id> Email : [ptsp@sulselprov.go.id](mailto:ptsp@sulselprov.go.id)  
 Makassar 90231

Nomor	: 16786/S.01/PTSP/2024	Kepada Yth.
Lampiran	: -	Walikota Makassar
Perihal	: <u>Izin penelitian</u>	

di-  
Tempat

Berdasarkan surat Dekan Fak. Kesehatan Masyarakat UNHAS Makassar Nomor : 05594/UN4.14/PT.01.04/2024 tanggal 23 Juni 2024 perihal tersebut diatas, mahasiswa/peneliti dibawah ini:

N a m a	: <b>INDRIYANI PRIMA RUTTU'</b>
Nomor Pokok	: K021201018
Program Studi	: Ilmu Gizi
Pekerjaan/Lembaga	: Mahasiswa (S1)
Alamat	: Jl. P. Kemerdekaan Km 10, Makassar

**PROVINSI SULAWESI SELATAN**

Bermaksud untuk melakukan penelitian di daerah/kantor saudara dalam rangka menyusun SKRIPSI, dengan judul :

**" HUBUNGAN POLA KONSUMSI ULTRA PROCESSED FOOD DENGAN STATUS GIZI DAN TEKANAN DARAH DI SMP KATOLIK SUDIANG DAN SMA KRISTEN ELIM MAKASSAR "**

Yang akan dilaksanakan dari : Tgl. **28 Juni s/d 28 Juli 2024**

Sehubungan dengan hal tersebut diatas, pada prinsipnya kami **menyetujui** kegiatan dimaksud dengan ketentuan yang tertera di belakang surat izin penelitian.

Demikian Surat Keterangan ini diberikan agar dipergunakan sebagaimana mestinya.

Diterbitkan di Makassar  
 Pada Tanggal 28 Juni 2024

**KEPALA DINAS PENANAMAN MODAL DAN PELAYANAN TERPADU  
 SATU PINTU PROVINSI SULAWESI SELATAN**



**ASRUL SANI, S.H., M.Si.**  
 Pangkat : PEMBINA TINGKAT I  
 Nip : 19750321 200312 1 008

Tembusan Yth

1. Dekan Fak. Kesehatan Masyarakat UNHAS Makassar di Makassar;
2. *Pertinggal.*



**PEMERINTAH KOTA MAKASSAR  
DINAS PENDIDIKAN**

Jl. Anggrek No.2 Kel. Paropo Kec. Panakkukang  
Kota Makassar 90231, Sulawesi Selatan  
Email : [dsdikotamks@gmail.com](mailto:dsdikotamks@gmail.com)

**IZIN PENELITIAN**

NOMOR :070/128/K/Umkep/VII/2024

Dasar : Surat Kepala Kantor Dinas Penanaman Modal dan Pelayanan Terpadu Satu Pintu Kota Makassar Nomor : 070/2785/SKP/DPMPTSP/VII/2024 Tanggal 02 Juli 2024, Maka Kepala Dinas Pendidikan Kota Makassar :

Kepada **MENGIZINKAN**

Nama : **INDRIYANI PRIMA RUTTU'**  
NIM / Jurusan : **K021201018 / Ilmu Gizi**  
Pekerjaan : **Mahasiswa (S1)**  
Alamat : **Jl.Perintis Kemerdekaan Km.10, Makassar**

Untuk : Mengadakan *Penelitian di SMP Katolik Sudiang Kota Makassar* dalam rangka *Penyusunan Skripsi* dengan judul penelitian:

**" HUBUNGAN POLA KONSUMSI ULTRA PROCESSED FOOD DENGAN STATUS GIZI DAN TEKANAN DARAH DI SMP KATOLIK SUDIANG DAN SMA KRISTEN ELIM MAKASSAR "**

Dengan ketentuan sebagai berikut :

1. Harus melapor pada Kepala Sekolah yang bersangkutan.
2. Tidak mengganggu proses kegiatan belajar mengajar di Sekolah.
3. Harus mematuhi tata tertib dan peraturan di Sekolah yang berlaku.
4. Hasil 1 ( satu ) exemplar di laporkan kepada Kepala Dinas Pendidikan Kota Makassar.

Demikian izin penelitian ini di berikan untuk di gunakan sebagaimana mestinya.

Dikeluarkan di : Makassar  
Pada Tanggal : 02 Juli 2024

An. KEPALA DINAS  
Sekretaris  
Ub  
Pit. Kasubag Umum dan Kepegawaian

  
**MOH. ARWAN UMAR, S.Pd, MM**  
Pangkat: Penata Tk.I  
NIP : 19801001 200312 1 009



**KEMENTERIAN PENDIDIKAN KEBUDAYAAN,  
RISET DAN TEKNOLOGI  
UNIVERSITAS HASANUDDIN  
FAKULTAS KESEHATAN MASYARAKAT**  
Jl. Perintis Kemerdekaan Km.10 Makassar 90245, Telp.(0411) 585658,  
e-mail : fkm.unhas@gmail.com, website: https://fkm.unhas.ac.id/

Nomor : 05590/UN4.14/PT.01.04/2024

23 Juni 2024

Lampiran:

Hal : Izin Penelitian

Yang Terhormat

**Kepala Dinas Penanaman Modal dan Pelayanan Terpadu Satu Pintu**

**Cq. Bidang Penyelenggaraan Pelayanan Perizinan**

Di -

Tempat

Dengan hormat, Kami sampaikan bahwa mahasiswa Prodi Ilmu Gizi Fakultas Kesehatan Masyarakat Universitas Hasanuddin bermaksud untuk melakukan penelitian dalam rangka penyusunan skripsi.

Sehubungan dengan itu, kami mohon bantuan Bapak/Ibu dapat memberikan izin penelitian kepada:

Nama Mahasiswa : Indriyani Prima Ruttu'  
Stambuk : K021201018  
Program Studi : Ilmu Gizi  
Departemen : Ilmu Gizi  
Judul Penelitian : Hubungan Pola Konsumsi Ultra Processed Food dengan Status Gizi dan Tekanan Darah Di SMP Katolik Sudiang Dan SMA Kristen Elim Makassar  
Lokasi Penelitian : SMA Kristen Elim Makassar  
Pembimbing Skripsi : 1. Prof. Dr. Nurhaedar Jafar, Apt., M.Kes.  
2. Dr. dr. Anna Khuzaimah, M.Kes.  
Waktu Penelitian : Mei-Juni 2024

Atas bantuan dan kerjasama yang baik, kami sampaikan banyak terima kasih.

a.n. Dekan  
Wakil Dekan Bidang Akademik dan  
Kemahasiswaan,



Dr. Wahiduddin, SKM., M.Kes.  
NIP 197604072005011004

Tembusan:

1. Dekan FKM Unhas (Sebagai Laporan)
2. Ketua Departemen Ilmu Gizi
3. Arsip



Catatan:

1. UU ITE No. 11 Tahun 2008 Pasal 5 Ayat 1 "Informasi Elektronik dan/atau Dokumen Elektronik dan/atau hasil cetaknya merupakan alat bukti yang sah."
2. Dokumen ini telah ditandatangani secara elektronik menggunakan sertifikat elektronik yang diterbitkan oleh BSR.





### **SURAT KETERANGAN PENELITIAN**

Nomor: 070/2758/SKP/SB/DPMPSTP/7/2024

**DASAR:**

- a. Peraturan Menteri Dalam Negeri Republik Indonesia Nomor 3 Tahun 2018 tentang Penerbitan Keterangan Penelitian.
- b. Peraturan Daerah Nomor 8 Tahun 2016 tentang Pembentukan Organisasi Perangkat Daerah
- c. Peraturan Walikota Nomor 4 Tahun 2023 tentang Penyelenggaraan Perizinan Berbasis Resiko, Perizinan Non Berusaha dan Non Perizinan
- d. Keputusan Walikota Makassar Nomor 954/503 Tahun 2023 Tentang Pendelegasian Kewenangan Perizinan Berusaha Berbasis Resiko, Perizinan Non Berusaha dan Non Perizinan yang Menjadi Kewenangan Pemerintah Daerah Kepada Kepala Dinas Penanaman Modal dan Pelayanan Terpadu Satu Pintu Kota Makassar Tahun 2023
- e. Surat Kepala Dinas Penanaman Modal dan Pelayanan Terpadu Satu Pintu Provinsi Sulawesi Selatan nomor 16786/S.01/PTSP/2024, Tanggal 28 Juni 2024
- f. Rekomendasi Teknis Badan Kesatuan Bangsa dan Politik Kota Makassar nomor 2760/SKP/SB/BKBP/VII/2024

**Dengan Ini Menerangkan Bahwa :**

Nama	:	INDRIYANI PRIMA RUTTU'
NIM / Jurusan	:	K021201018 / Ilmu Gizi
Pekerjaan	:	Mahasiswa (S1) / Universitas Hasanuddin Makassar
Alamat	:	Jl. Perintis Kemerdekaan Km. 10, Makassar
Lokasi Penelitian	:	Terlampir,-
Waktu Penelitian	:	28 Juni 2024 - 28 Juli 2024
Tujuan	:	Skripsi
Judul Penelitian	:	HUBUNGAN POLA KONSUMSI ULTRA PROCESSED FOOD DENGAN STATUS GIZI DAN TEKANAN DARAH DI SMP KATOLIK SUDIANG DAN SMA KRISTEN ELIM MAKASSAR

Dalam melakukan kegiatan agar yang bersangkutan memenuhi ketentuan sebagai berikut:

- a. Surat Keterangan Penelitian ini diterbitkan untuk kepentingan penelitian yang bersangkutan selama waktu yang sudah ditentukan dalam surat keterangan ini.
- b. Tidak dibenarkan melakukan penelitian yang tidak sesuai / tidak ada kaitannya dengan judul dan tujuan kegiatan penelitian.
- c. Melaporkan hasil penelitian kepada Kepala Badan Kesatuan Bangsa dan Politik Kota Makassar melalui email [bidangekosobudkesbangpolmks@gmail.com](mailto:bidangekosobudkesbangpolmks@gmail.com).
- d. Surat Keterangan Penelitian ini dicabut kembali apabila pemegangnya tidak menaati ketentuan tersebut diatas.



**Ditetapkan di Makassar**

**Pada tanggal: 02 Juli 2024**



Ditandatangani secara elektronik oleh  
**KEPALA DINAS PENANAMAN MODAL  
 DAN PELAYANAN TERPADU SATU PINTU  
 KOTA MAKASSAR**

**HELMY BUDINAN, S.STP., M.M.**

Tembusan Kepada Yth:

1. Pimpinan Lembaga/Instansi/Perusahaan Lokasi Penelitian;
2. Peringgal,-

**Lampiran 2 (Informed Consent)****SURAT PERSETUJUAN MENGIKUTI PENELITIAN  
(INFORMED CONSENT)**

Saya yang bertanda tangan di bawah ini :

Nama :

Usia :

No. Hp :

Menyatakan bahwa bersedia menjadi responden dalam penelitian yang dilaksanakan oleh :

Nama : Indriyani Prima Ruttu'

NIM : K021201018

Program Studi : Ilmu Gizi

Adapun penelitian ini berjudul "**Hubungan Pola Konsumsi *Ultra Processed Food* (UPF) dengan Status Gizi dan Tekanan Darah pada Remaja di SMP Katolik Sudiang dan SMA Kristen Elim Makassar**". Peneliti telah memberikan penjelasan mengenai tujuan dari pelaksanaan penelitian. Peneliti akan menjaga kerahasiaan mengenai jawaban yang saya berikan.

Dengan surat pernyataan ini, saya secara sukarela turut serta dalam penelitian ini sebagai responden, dan bersedia menjawab semua pernyataan yang diberikan dengan sebenar-benarnya.

Makassar, Mei 2024  
Responden

(.....)

### Lampiran 3 Kuesioner Karakteristik Responden

#### KUESIONER IDENTITAS RESPONDEN IDENTITAS RESPONDEN

##### Petunjuk Pengisian :

Jawablah pertanyaan ini dengan memberi tanda (√) pada salah satu pilihan jawaban yang menurut saudara/i benar dan tuliskan jawaban singkat pada tempat yang disediakan.

<b>Tanggal Pengisian</b>	
<b>Nama</b>	
<b>No. Hp</b>	
<b>Alamat</b>	
<b>Sekolah/Kelas</b>	

##### Karakteristik Responden

No	Pertanyaan	Jawaban	Kode
A.1	Tanggal Lahir		
A.2	Jenis Kelamin		
A.3	Berat Badan	_____ Kg	
A.4	Tinggi Badan	_____ cm	
A.6	Uang Jajan		
A.8	Riwayat Pendidikan Ayah	a) Tamat Perguruan Tinggi b) Tamat SMA/ sederajat c) Tamat SMP/ sederajat d) Tamat SD/ sederajat e) Tidak Sekolah	
A.9	Riwayat Pendidikan Ibu	a) Tamat Perguruan Tinggi b) Tamat SMA/ sederajat c) Tamat SMP/ sederajat d) Tamat SD/ sederajat e) Tidak Sekolah	
A.10	Pekerjaan Ayah	a) Pegawai Negeri Sipil b) Karyawan Swasta c) Wiraswasta d) Tidak Bekerja e) Lainnya, _____	
A.11	Pekerjaan Ibu	a) Pegawai Negeri Sipil b) Karyawan Swasta c) Wiraswasta d) Tidak Bekerja e) Lainnya, _____	
A.12	Riwayat Obesitas Keluarga		
A.13	Riwayat Hipertensi Keluarga		

## Lampiran 4 Kuesioner Penelitian

## KUESIONER PENELITIAN

**HUBUNGAN POLA KONSUMSI *ULTRA PROCESSED FOOD* (UPF) DENGAN  
STATUS GIZI DAN TEKANAN DARAH PADA REMAJA DI SMP KATOLIK  
SUDIANG DAN SMA KRISTEN ELIM MAKASSAR**

Formulir *Semi Quantitative Food Frequency Questionnaire* (SQ-FFQ)

Nama : Sekolah/Kelas:  
Umur : No. Hp:  
Alamat : Tanggal Pengambilan Kuesioner:

Isilah angka pada kolom di bawah ini menurut kebiasaan makan responden selama satu bulan terakhir. Kemudian, isi rata-rata besaran atau ukuran penyajian setiap kali makan dalam URT maupun gram!

No.	Nama Makanan	Berat (gr)	Porsi	Frekuensi				Rata-rata	Berat	Ket.
				x/H	x/M	x/B	Tidak Pernah	x/H	g/H	
<b>Karbohidrat</b>										
1.	Roti Tawar	35	1 lbr							
2.	Roti Isi (Coklat, Keju, Margarin meses, dll...)	70	1 bh							
3.	Roti sisir mentega	70	1 bh							
4.	Mie Instant (indomie, sedaap, sarimi, lemonilo, gaga, dll...)	85	1 bks							
5.	Sereal Bubuk (Energen, Gowell, Govit, dll...)	29	1 bks							
6.	Sereal (Koko Krunch, Corn Flakes, sereal star, <i>float loops</i> , dll...)	100	1 mgk							
7.	<i>Pizza</i>	128	1 ptg							
<b>Olahan Daging &amp; Ikan</b>										
8.	Sosis (Ayam, sapi)	18	1 bj							
9.	Nugget daging Putih (Ayam, Ikan)	20	1 ptg							
10.	Nugget daging merah (sapi)	20	1 ptg							
11.	Bakso <i>frozen</i> daging putih (Ayam, Ikan)	10	1 bj							
12.	Bakso <i>frozen</i> daging merah (Sapi)	10	1 bj							
13.	Burger	100	1 bh							
14.	Ayam Krispi	112	1 ptg							
<b>Makanan Kaleng</b>										
15.	Sarden Kaleng	155	1 klng							
16.	Kornet	198	1 klng							
<b>Makanan Ringan</b>										
17.	Wafer Roll (Chocolatos, Astor, Fullo, dll...)	9	1 bks							
18.	Wafer Bar (richeese nabati, wafer saltcheese, tango, selamat, dll..)	17	1 bks							
19.	Biskuit (Roma Kelapa, biskuit, malkist, dll...)	23	1 bj							
20.	Snack Bar (Beng-beng, Top, fitbar, dl...)	25	1 bks							



21.	Cookies (Good time, sari gandum, nextar, dll...)	23	1 bj							
22.	Chiki (Qtela, Jetz, Taro, Chitato, Chiki Balls, Taro, Doritos, dll...)	65	1 bks							
23.	Pilus (Garuda, Tic Tac, dll...)	9	1 bks							
<b>Coklat</b>										
24.	Coklat (Kitkat, Silverqueen, Dairy milk)	5	1 ptg							
25.	Pasta (richeese pasta, Choki-choki, dll...)	10	1 bks							
<b>Minuman, Es Krim, dan Yogurt</b>										
26.	Susu Kemasan Cair (Ultramilk, Milku, indomilk, Cimory Fresh Milk, Nutriboost, dll...)	200	1 btl							
27.	Susu Kemasan Bubuk (Dancow, Milo, Zee, dll...)	27	1 bks							
28.	Minuman Suplemen (You 1000, dll...)	140	1 btl							
29.	Minuman Isotonik (Pocari sweat, Isoplus, Mizone, dll...)	350	1 btl							
30.	Minuman Coklat kemasan (Chocolatos drink, tango, Milo, dll...)	28	1 bks							
31.	Minuman Soda/Berkarbonasi (Pepsi, Fanta, Coca-cola, Sprite, dll...)	300	1 btl							
32.	Minuman Teh Kemasan (Teh botol, Fruit tea, Frestea, dll...)	28	1 btl							
33.	Minuman Kopi Kemasan (Golda Coffee, Good Day, Nescafe, Kopiko, dll...)	250	1 btl							
34.	Minuman Manis (Chatime, dll...)	500	1 gls							
35.	Es Krim (Walls, Aice, magnum, campina, dll...)	75	1 bj							
36.	Yogurt (Cimory, biokul, greenfields, dll...)	120	1 btl							
<b>Lain-lainnya</b>										
37.	Saos (Tomat, Sambal)	10	1 sdm							
38.	Selai (Kacang, Coklat, dll...)	10	1 sdm							
39.	Kecap	10	1 sdm							

Lampiran 5 Dokumentasi Kegiatan



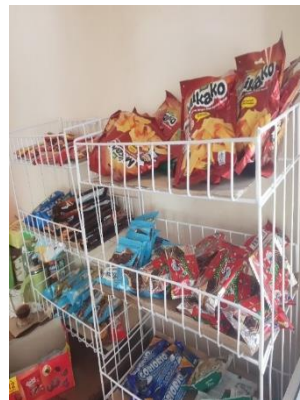
Pengukuran Tekanan Darah



Pengukuran Tekanan Darah



Pengukuran Berat Badan



Ultra Processed Food



Buku Makanan

## Lampiran 6 Etik Penelitian



KEMENTERIAN PENDIDIKAN, KEBUDAYAAN  
RISET, DAN TEKNOLOGI  
UNIVERSITAS HASANUDDIN  
FAKULTAS KESEHATAN MASYARAKAT

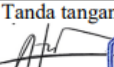

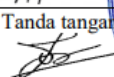

Jln.Perintis Kemerdekaan Km.10 Makassar 90245, Telp.(0411) 585658,  
E-mail : [fk.m.unhas@gmail.com](mailto:fk.m.unhas@gmail.com), website: <https://fk.m.unhas.ac.id/>

**REKOMENDASI PERSETUJUAN ETIK**

Nomor : 1850/UN4.14.1/TP.01.02/2024

Tanggal: 06 Agustus 2024

Dengan ini Menyatakan bahwa Protokol dan Dokumen yang Berhubungan dengan Protokol berikut ini telah mendapatkan Persetujuan Etik :

No. Protokol	29724041179	No. Sponsor Protokol	
Peneliti Utama	<b>Indriyani Prima Ruttu'</b>	Sponsor	Pribadi
Judul Peneliti	<b>Hubungan Pola Konsumsi Ultra Processed Food dengan Status Gizi dan Tekanan Darah di SMP Katolik Sudiang dan SMA Kristen Elim Makassar</b>		
No.Versi Protokol	1	Tanggal Versi	29 Juli 2024
No.Versi PSP	1	Tanggal Versi	29 Juli 2024
Tempat Penelitian	<b>1. SMP Katolik Sudiang 2. SMA Kristen Elim Makassar</b>		
Judul Review	<input checked="" type="checkbox"/> Exempted <input type="checkbox"/> Expedited <input type="checkbox"/> Fullboard	Masa Berlaku <b>06 Agustus 2024 Sampai 06 Agustus 2025</b>	Frekuensi review lanjutan
Ketua Komisi Etik Penelitian	Nama : Prof.dr.Veni Hadju,M.Sc,Ph.D	Tanda tangan 	Tanggal <b>06 Agustus 2024</b> 
Sekretaris komisi Etik Penelitian	Nama : Dr. Wahiduddin, SKM.,M.Kes	Tanda tangan 	Tanggal <b>06 Agustus 2024</b> 

Kewajiban Peneliti Utama :

1. Menyerahkan Amandemen Protokol untuk persetujuan sebelum di implementasikan
2. Menyerahkan Laporan SAE ke Komisi Etik dalam 24 Jam dan dilengkapi dalam 7 hari dan Laporan SUSAR dalam 72 Jam setelah Peneliti Utama menerima laporan
3. Menyerahkan Laporan Kemajuan (progress report) setiap 6 bulan untuk penelitian resiko tinggi dan setiap setahun untuk penelitian resiko rendah
4. Menyerahkan laporan akhir setelah Penelitian berakhir
5. Melaporkan penyimpangan dari protocol yang disetujui (protocol deviation/violation)
6. Mematuhi semua peraturan yang ditentukan

**Lampiran 7 Daftar Riwayat Hidup****DAFTAR RIWAYAT HIDUP****A. Data Pribadi**

Nama : Indriyani Prima Ruttu'  
NIM : K021201018  
Tempat, Tanggal Lahir : Makale, 12 Agustus 2003  
Agama : Kristen Protestan  
Jenis Kelamin : Perempuan  
Alamat : Jl. Sahabat, Tamalanrea Indah, Kota Makassar  
E-mail : [indriyaniprima12@gmail.com](mailto:indriyaniprima12@gmail.com)

**B. Riwayat Pendidikan**

1. SDN 193 Sandangan (2008 - 2010)
2. SDN 214 Inpres Kalumpang (2010 - 2014)
3. SMP Kristen Makale (2014 - 2017)
4. SMA Negeri 1 Tana Toraja (2017 - 2020)

**C. Riwayat Organisasi**

1. Sekretaris Forum Mahasiswa Gizi (Formazi) FKM Unhas Periode 2022-2023

**D. Prestasi dan Penghargaan**

1. Peraih pendanaan Program Wirausaha Mahasiswa (PMW) Universitas Hasanuddin, 2022
2. Peraih pendanaan Program Wirausaha Mahasiswa (PMW) Universitas Hasanuddin, 2023